

稅																	
稅																	
回		屋換兩			屋賃			人賃席		芝居		屋理料					
二	一	合	四	三	二	一	合	四	三	二	一	一	一	合	四	三	二
等	等	計	等	等	等	等	計	等	等	等	等	軒	軒	計	等	等	等
六〇〇	一〇〇		二〇〇	五〇〇	一〇〇	一五〇		三〇〇	五〇〇	一〇〇	一五〇	一〇〇	五〇〇		三〇〇	六〇〇	九〇〇
四	五	一〇	六四	七		一	一九二	一四八四	三九二	二四	一一	五〇	二七	五一	四二四	五九	二
二四〇	五〇	二八七	三三	三三		一	六五九	一四九四	一九三	三三	一六五	三二四	二七五	一九二	一五八	三〇八	一八〇
全	年		全	全	全	年		全	全	全	年	月	年		全	全	全
稅						稅					稅	稅	稅				

方 地																					
種 雜																					
		遊藝場		遊藝所		興行		演劇		積荷車		人力車		牛車		馬車		船			
一	一	上	上	上	上	上	上	上	上	大	大	合	一	二	一	一	一	合	三	四	五
等	場	高	高	高	高	高	高	高	高	六	六	計	人	人	輛	輛	輛	計	間	間	間
一三〇	一〇〇	百分ノ四	百分ノ五	百分ノ五						二〇〇	四〇〇		四〇〇	八〇〇	四〇〇	四〇〇	八〇〇		四〇〇	七〇〇	一〇〇
一八	二五一									一七〇	一六〇	九八六	七三〇	二一〇	一四	一	一七	八六四	七五四	五五〇	二九七
二二六	一八七	八五三五	九〇九	一六九	九六二	八二六	三三〇	一六〇	二九三六	三六五	六〇〇	二八八六	七二四〇	四八〇	二〇〇	一六〇	四〇六	二九五	八六〇	三七三	四四五
年	月									全	年		全	全	全	全	年		全	全	年
稅	稅									稅							稅				稅

稅																		
稅																		
優俳			撲相			宿請人雇			床髮理			屋湯						
合	二	一	合	二	一	合	三	二	一	合	二	一	合	二	一			
計	等	等	計	等	等	計	等	等	等	計	等	等	計	等	等			
	一〇〇〇	二〇〇					一〇〇〇	二〇〇〇	四〇〇〇		一〇〇〇	二〇〇〇		一〇〇〇	二〇〇〇			
四九二	四六四	二八	七六	七二	四	一四七六	八四	三三八	三九	三	六	一四五	一四七	四四	六五六	二二	四三五	
一六〇	一五二	八八	一五九	一三三	二六	四七三	八八	三三二	二九三	六	二四	一三八	一九五	一〇三	一三五	二〇	八三一	
	全	月		全	全		全	全	年		全	年		全	年		全	年
		稅							稅			稅						稅

地方																	
種 雜																	
飲食店					旅館					古蹟			古蹟				
合	四	三	二	一	合	四	三	二	一	合	四	三	二	一	合	四	三
計	等	等	等	等	計	等	等	等	等	計	等	等	等	等	計	等	等
	一〇〇〇	二〇〇	四〇〇	六〇〇		一〇〇〇	二〇〇	四〇〇	七〇〇		一〇〇〇	三〇〇	五〇〇	一〇〇〇		二〇〇	四〇〇
三三三	二八九	二二八	四四	二二	一五一	三三三	九八	四七	九	二七四	二四九	一四	八二	二二	九二	六六	一八
三三三	二六三	四〇	二二	七二	一七一	二六八	一九一	一八八	六三	三三三	三三三	四三	四〇	一九五	二六三	一七	七三
	全	全	全	年		全	全	全	年		全	全	全	年		全	年
				稅					稅					稅			稅

收		支	
出	入	出	入
全給興	五二九二五	全旅費	七六一一〇五
全職務取扱費	五〇一四〇八八六	全職務取扱費	五〇一四〇八八六
管內限布達揭示諸費	一〇一五三一一	管內限布達揭示諸費	一〇一五三一一
地方稅取扱諸費	六五五二四八	地方稅取扱諸費	六五五二四八
合計	五五三二六七二九三	合計	五五三二六七二九三
科目	金	科目	員
前年ヨリ越高	三六三四二七六	前年ヨリ越高	三六三四二七六
本年徴収高	五二六四七六〇	本年徴収高	五二六四七六〇
合計	五五二八一八七六	合計	五五二八一八七六
警察費	六〇〇〇〇〇	警察費	六〇〇〇〇〇
病院費	一八二七四五四八	病院費	一八二七四五四八
驅煤院費	八七四五四八八	驅煤院費	八七四五四八八
徹毒検査費	二七二六三六二	徹毒検査費	二七二六三六二
三菱會社漁船補助費	一五〇〇〇〇	三菱會社漁船補助費	一五〇〇〇〇
賦金取扱費	八三〇九	賦金取扱費	八三〇九
合計	三二七六四七〇七	合計	三二七六四七〇七

校		學		支收社幣國官	
入	收	出	入	出	入
諸給料	一四三三八二八	諸給料	一四三三八二八	諸給料	一四三三八二八
前年ヨリ越高	三二六六五八二	前年ヨリ越高	三二六六五八二	前年ヨリ越高	三二六六五八二
積金元受	四八二五二一九七	積金元受	四八二五二一九七	積金元受	四八二五二一九七
積入金	七八〇九八五九	積入金	七八〇九八五九	積入金	七八〇九八五九
地方入稅	二二九一九五三五	地方入稅	二二九一九五三五	地方入稅	二二九一九五三五
積金利息	一〇八八三七二七	積金利息	一〇八八三七二七	積金利息	一〇八八三七二七
生徒授業料	七八九二八六九	生徒授業料	七八九二八六九	生徒授業料	七八九二八六九
文部省補助金	一四三三六二五三	文部省補助金	一四三三六二五三	文部省補助金	一四三三六二五三
寄附金	七二七八二一〇五	寄附金	七二七八二一〇五	寄附金	七二七八二一〇五
協議集金	一五二二五一四八六	協議集金	一五二二五一四八六	協議集金	一五二二五一四八六
合計	二二七八八三三	合計	二二七八八三三	合計	二二七八八三三
官幣大社熱田神宮	二二五三三〇	官幣大社熱田神宮	二二五三三〇	官幣大社熱田神宮	二二五三三〇
國幣小社延應神社	七八四三〇二	國幣小社延應神社	七八四三〇二	國幣小社延應神社	七八四三〇二
合計	一〇三三六三二	合計	一〇三三六三二	合計	一〇三三六三二
常額	一八〇一七一九	常額	一八〇一七一九	常額	一八〇一七一九
給興	九六六三三〇七	給興	九六六三三〇七	給興	九六六三三〇七
應中	一〇三九三三三	應中	一〇三九三三三	應中	一〇三九三三三
管轄	五四〇八五	管轄	五四〇八五	管轄	五四〇八五
祭典	二二〇二三五	祭典	二二〇二三五	祭典	二二〇二三五
合計	一〇三三六三二	合計	一〇三三六三二	合計	一〇三三六三二

起業公債		追加應分並他府 縣ヨリ引受高		返納高		損失高		他縣へ引越高		未納高	
合計	一三六五〇〇〇	三三五四一〇〇	〇	三六二四二七二	五八九九八五	五六四六	三九七〇五四七	三七五七八一〇	八一九〇〇	〇	〇
科名	貸付高			返納高	損失高	他縣へ引越高	未納高				
石高貸下	四三九七〇四			三六二四二七二	五八九九八五	五六四六	三九七〇五四七				
舊借貸下	五九二九七〇二			六二九九六六二	一八八九七〇一	五六四六	四四七五八六九三				
官方貸下	一五二〇〇〇〇			四七六四三	〇	〇	一五二〇〇〇〇				
救助貸下	一五二〇〇〇〇			四七六四三	〇	〇	一五二〇〇〇〇				
雜貸下	八〇〇〇			三〇〇〇	〇	〇	三六〇〇				
合計	二四八四七九八一	一九〇七〇〇	一〇二四三三七七	二四七九六六六	二四七九六六六	五六四六	三三六四九七二	二四八四七九八一	一九〇七〇〇	一〇二四三三七七	二四七九六六六

不發賣

腰誤追正

第一門

河川流末並注聚

境川 碧瀨郡大濱村へ元刈谷村ノ誤

捕魚村落

湯西郡飛鳥新田へ飛鳥新田ノ誤

寶飯郡端田沖へ西浦村ノ誤

同郡知多近海へ形原村ノ誤

道路里程

飯田街置六一三一二四〇へ一六三一二四〇ノ誤

河岸場村名

丹羽郡筒輪屋へ筒輪屋ノ誤

八名郡桑本村へ桑本村ノ誤

官用地坪數

七廿 避病院愛知郡西熱田村九三〇一〇〇、九〇三〇〇、誤

官 衙

九廿 國幣小社砥鹿神社渥美郡、寶飯郡、誤

第二門

篤行獎勵

七 頁目下上格ノ二等ハ一等ノ誤

第三門

地 價

三 中島郡下等一九八九五、八九一八九五ノ誤

印 紙

十 認用野紙壹錢四厘五三九五〇、一三九五〇ノ誤

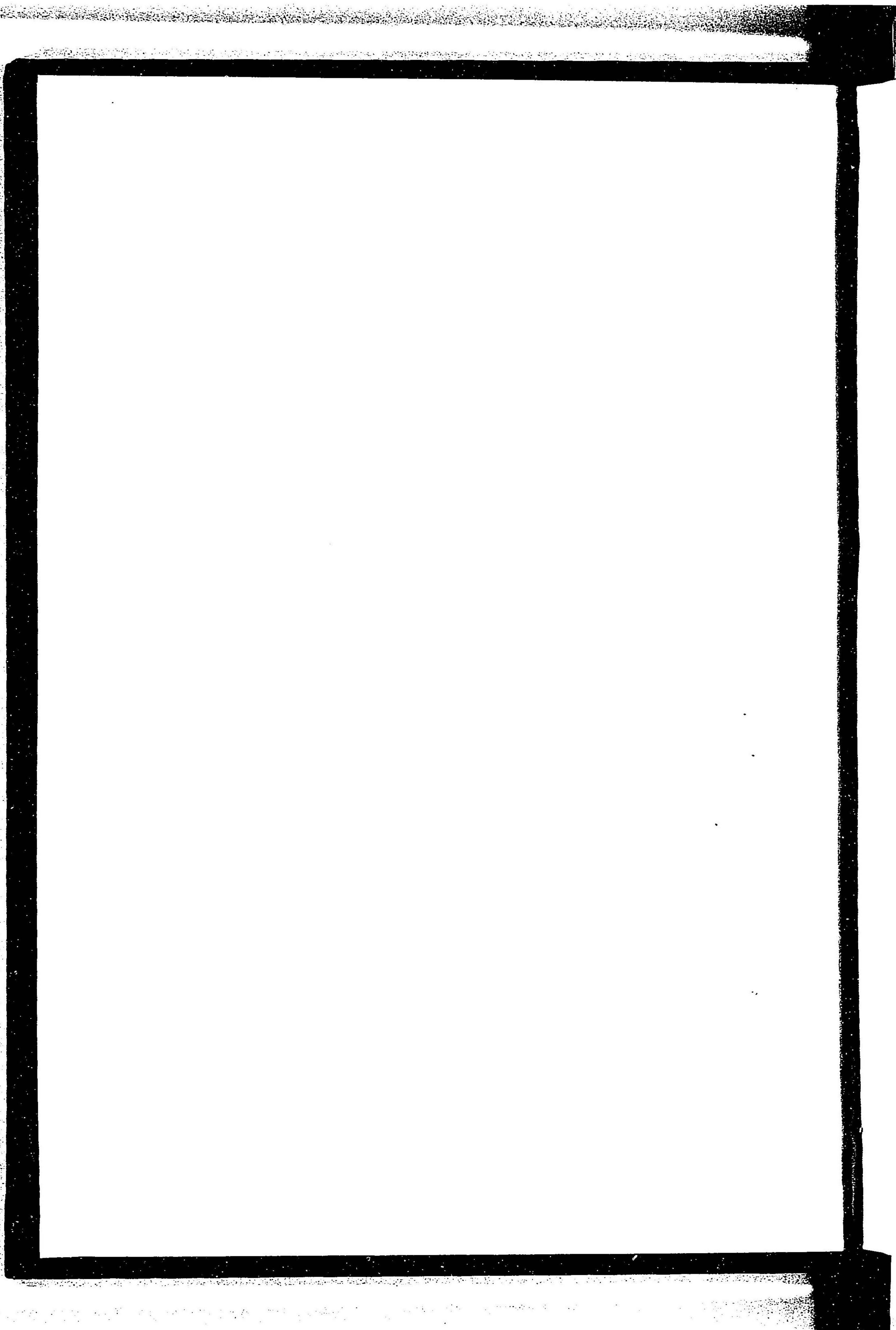
6/36

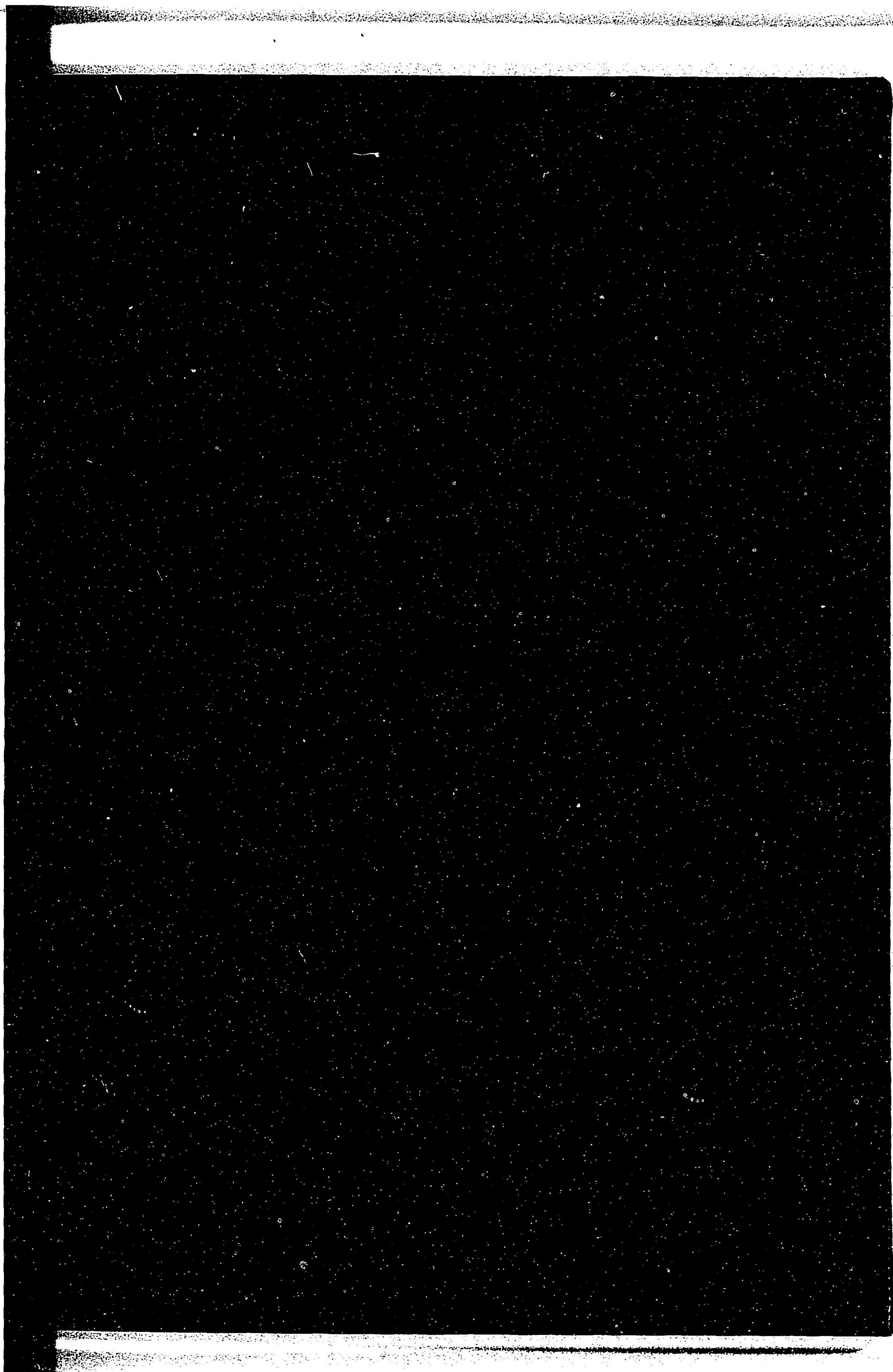
明治十四年四月九日出板尾

愛知縣

平 6X /

17
18
19
20
21
22
23
24
25
26
27
28
29
30
31
32
33
34
35
36
37
38
39
40
41
42
43
44
45
46
47
48
49
50
51
52
53
54
55
56
57
58
59
60
61
62
63
64
65
66
67
68
69
70
71
72
73
74
75
76
77
78
79
80
81
82
83
84
85
86
87
88
89
90
91
92
93
94
95
96
97
98
99
100





14.4

50

045743-001-5

14.4-50

愛知県統計書

明治12-26、40-43年

愛知県

M13-45

BDS-0839



