

附屬中學校

主事

修身、修身科主任

教授 長谷川乙彦

教諭

修身、物理、化學、教務課事務參與、教務部長、物理及化學科主任

教授 大島鎮治

手工

教授 栗原源治

兼教授 從六位 津山三郎

兼教授 從六位 バチヨラ・オプアーツ(米國) 牧一

兼教授 從六位 角達助

修身、体操、教務部監督係、体操科主任、第一部第四學年主任

正七位 手塚三郎

兼助教授 正七位 牧野信壽

物理、化學、庶務部長

兼助教授 正七位 小林致哲

英語、圖書部長、英語科主任

兼助教授 正七位 守內喜一郎

唱歌、唱歌科主任

兼助教授 從七位 長橋熊次郎

黒川節司

國語及漢文、國語及漢文科主任、第一寄宿舎監督

從七位 清水芳徳

圖書、圖書科主任第二學年南組主任

助教授 石谷辰治郎

英語、第一部第三學年主任

助教授 石黒立

國語及漢文、第二部第四學年主任

助教授 上野賢知

數學、柔道、第二寄宿舎監督

正八位 曾田梅太郎

訓導 中田榮太郎

歴史、地理、法制及經濟、歴史及地理、法制及經濟科主任、第一學年南組主任

助教授 長谷川與三治

手工、手工科主任、教務部教務係

助教授 吉田俊造

博物、博物科主任、第二部第三學年主任

助教授 佐々木信次

兼訓導 正八位 文學士 鱒坂國芳

助教諭

訓導 堀孝雄

英語、第一學年北組主任

上田八一郎

國語及漢文、教務部教務係

正田隆

英語、第一部第五學年主任、圖書部

櫻井役

第六目 職員

一六二

歷史、地理、第二學年北組主任  
 歷史、地理、柔道、柔道主任教務部教務係  
 國語及漢文、劍道、劍道主任  
 柔道  
 體操、教務部監督係、第二寄宿舎副監督  
 講 師  
 數學、數學科主任  
 國語及漢文、第二部第五學年主任、圖書部  
 習字  
 教練、教務部監督係、第一寄宿舎副監督  
 農業  
 商業  
 商業  
 劍道  
 囑 託  
 森田良克  
 城野龜吉  
 兼訓導 西田利八  
 兼助教 小菅傳吉  
 陸軍砲兵軍曹勳七等功七級 吉富石次郎  
 講 師 波木井九十郎  
 文學士 鈴木敏也  
 兼囑託 稻田康太  
 陸軍歩兵大尉正七位勳五等 內藤右平治  
 講師農學士 內藤親義  
 古川千里  
 兼講師 村上泰三郎  
 兼劍道助教 安達成之

數學、圖書部  
 劍道  
 教練、劍道、教務部監督係  
 教練、庶務部  
 手工、庶務部  
 教務部  
 庶務部  
 雇  
 附屬小學校  
 主 事  
 訓 導  
 理科  
 國語  
 圖書、手工  
 兼附屬小學校囑託 加藤平左衛門  
 陸軍歩兵曹長勳七等功六級 井 芹 善 藏  
 陸軍歩兵特務曹長從七位勳六等功七級 峰 房 一  
 松原 綠  
 清水宗吉  
 村上 衷  
 山本 次郎  
 教授 佐藤熊治郎  
 兼教諭正八位 中田榮太郎  
 教 諭 鱒坂國芳  
 兼助教諭 堀 孝 雄

第六目 職員

一六三

第六目 職員

一六四

第二部高等科女第一、二、三、學年、理科、裁縫

第二部尋常科男第一、二學年

第二部尋常科第一、六學年

第三部尋常科第二、三、四、五、六學年

唱歌

第一部尋常科第四學年

第一部尋常科第三學年

第一部尋常科第一學年

第二部尋常科第四、五學年

第一部尋常科第六學年

第一部尋常科第二學年

第三部尋常科第一學年

體操

第一部尋常科第五學年

兼助教授

助教諭

石田 ひとし

渡邊 豊市

野澤 正浩

友納 友次郎

山本 壽

西田 利八

永島 松治郎

三浦 喜雄

橋本 留喜

山本 孫一

島田 牛稚

相澤 剛

岡 房吉

松熊 孫三郎

菊地 勝之助

助手

酒井 數夫

田上 新吉

古閑 停

附屬中學校囑託

井芹 善藏

瀬尾 キクヨ

廣瀬 柳一

香川 有

教授 渡邊 良法

圖畫、手工

第二部尋常科第二、三學年

圖畫、手工

囑託

課外劍道

第三部裁縫其他

雇

休職

第六目 職員

一六五



教育科	理科	第一學年			第二學年			第三學年		
		小計	第一部	第二部	小計	第一部	第二部	小計	第一部	第二部
合計	合計									
合計	合計	△二	×△七	×△五	×△四	×一	△一	三	一	四
		-六	七三〇	三一	三一四	二一	一五	四	一	〇
合計	合計	二二、〇	二二、五	二一、一	二一、四	一九、八	一八、八	二一、六	二一、一	二一、四
合計	合計	二六、一	二二、〇	二一、一	二一、四	一九、八	一八、八	二一、六	二一、一	二一、四

總計	教育科合計		第一學年
	合計	合計	
總計	×四	×四	
	-△六	×△五	×二
	-四〇	四一五	四九
總計	二三、一	二六、二	二五、六

生徒出身學校學部別

一 德育專攻科及研究科

表中△印ハ朝鮮留學生ニシテ×印ハ支那留學生ナリ  
本表平均年齢ニハ留學生チ省ク

總計	研究科		第一學年	第二學年	第三學年	德育專攻科		高等師範學校	內外國大學	高等學校	其他	合計
	小計	合計										
總計	三二	一八	一四	四	一四	一四	三	三				一七
	三二	一八	一四	四	一四	一四	三	三				一七

二 文科理科及教育科

第七目 生徒兒童

第一學年	第二學年			小計	第三學年			小計	第四學年			小計	合計	學年	學部
	第一科	第二科	第三科		第一科	第二科	第三科		第一科	第二科	第三科				
第一學年	第一科	第二科	第三科	小計	第一科	第二科	第三科	小計	第一科	第二科	第三科	小計	合計	師範學校	中學
部	部	部	部	部	部	部	部	部	部	部	部	部	部	部	部
一	二	三	四	五	六	七	八	九	一〇	一一	一二	一三	一四	一五	一六
一四	二六	一九	五八	一四	一八	二六	五四	九	一七	二八	四八	八	二七	一三	一七

第七目 生徒兒童

第一學年	第二學年			小計	第三學年			小計	第四學年			合計	學年	學部
	第一科	第二科	第三科		第一科	第二科	第三科		第一科	第二科	第三科			
第一學年	第一科	第二科	第三科	小計	第一科	第二科	第三科	小計	第一科	第二科	第三科	合計	師範學校	中學
部	部	部	部	部	部	部	部	部	部	部	部	部	部	部
一	二	三	四	五	六	七	八	九	一〇	一一	一二	一三	一四	一五
一一	一五	一八	三四	七	一一	一六	四〇	八	八	二四	三三	七	二九	五九

第七目 生徒兒童

地 五 第	方 地 四 第	方 地
德和奈兵大京 歌 山 頁 庫 阪 都	富石福岐滋靜愛三 山 川 井 阜 賀 岡 知 重	秋 山 青 田 形 森
一 八 九 八 七 七 七	一 一 一 一 一 一 九 二 一 〇 六 〇 四 四	九 九 二
合 計	方 地 七 第	方 地 六 第
四 六 〇	神鹿宮熊佐大福長 繩 島 崎 本 賀 分 岡 崎	愛 香 山 廣 岡 島 島 媛 川 口 島 山 根 取
一 一 一 一 一 一	一 一 一 一 一 一	一 一 二 一
四 八 七 八 〇 一 七 四	一 一 九 六 三 五 四	七

一七三

第七目 生徒兒童

第 一 第	地 方 別	府 縣 別	人 員
新 山 茨 千 埼 神 東 潟 梨 城 葉 玉 川 京	第 一 第	府 縣 別	人 員
一 九 六 七 八 三 八 二			
三 第	地 方 別	府 縣 別	人 員
岩 宮 北 手 城 道	二 第	府 縣 別	人 員
一 一 一 一 六 七 八			

生徒各府縣別

總 計	教 育 科 合 計	教 育 科 第 一 學 年	教 育 科 第 二 學 年	文 科 理 科 合 計	理 科 合 計	小 計
一 八 八	四 五	二 六	一 九	二 四 三	四 六	一 四
二 三 四	七	二	五	二 二 七	一 〇 五	三 〇
三	三	一	二	一	一	一
四 二 五	五 五	二 九	二 六	三 七 〇	一 五 一	四 四

一七二

第七目 生徒兒童

入學前履歷別

學年	學部		高等小學卒業	高等小學修了	尋常小學卒業	計
	一學部	二學部				
第五學年	一	二	二四			二四

學年	第一學年		第二學年		第三學年		第四學年		第五學年		計
	北組	南組	北組	南組	二部	一部	二部	一部	二部	一部	
學年											
學級											
生徒											
人員											
員											

第七目 生徒兒童

生徒生年別

第二附屬中學校生徒學級別、入學前履歷別、出身地方別  
學級別

(大正七年九月一日現在)

合計	年 度 別										人 員	
	明治十二年	同十一年	同十年	同九年	同八年	同七年	同六年	同五年	同四年	同三年		
同	同	同	同	同	同	同	同	同	同	同	明治十二年	二
二	二	二	二	二	二	二	二	二	二	二	同十一年	二
十	十	十	十	十	十	十	十	十	十	十	同十年	二
八	八	八	八	八	八	八	八	八	八	八	同九年	二
七	七	七	七	七	七	七	七	七	七	七	同八年	二
六	六	六	六	六	六	六	六	六	六	六	同七年	二
五	五	五	五	五	五	五	五	五	五	五	同六年	二
四	四	四	四	四	四	四	四	四	四	四	同五年	二
三	三	三	三	三	三	三	三	三	三	三	同四年	二
二	二	二	二	二	二	二	二	二	二	二	同三年	二
一	一	一	一	一	一	一	一	一	一	一	同二年	二
一	一	一	一	一	一	一	一	一	一	一	同一年	二
四六〇											合計	四六〇



計	第一學年		第二學年		第三學年		第四學年	
	北組	南組	北組	南組	二部	一部	二部	一部
一〇七	七	九	一〇	一〇	二四		二〇	
二七四	三三	三三	三〇	三一	一九	三三	二〇	三三
三八一	四〇	四二	四〇	四一	四三	三三	四〇	三二
								四六

出身地方別

學年	學級	廣島市	廣島縣郡市	他府縣	計
第四學年	一部	一九	八	五	三二
第五學年	一部	一〇	二六	一〇	四六
學年	學級	廣島市	廣島縣郡市	他府縣	計

第三 附屬小學校兒童部別及學級別人員

(大正七年九月一日現在)

第一學年	第一學年		第二學年		第三學年		計
	北組	南組	北組	南組	二部	一部	
一六五	一四	二二	一九	二一	一三	二二	八
一三六	一五	一五	一二	一五	一八	三	二二
八〇	一一	四	九	五	一二	八	一〇
三八一	四〇	四二	四〇	四一	四三	三三	四〇

第三部		第二部															
第十三學級		第十二學級	第十一學級	第十學級	第九學級	第八學級	第七學級	尋常科第二學年	尋常科第三學年	尋常科第四學年	尋常科第五學年						
尋常科第五學年	尋常科第四學年	尋常科第三學年	尋常科第二學年	尋常科第一學年	高等科第一學年	高等科第二學年	高等科第三學年	高等科第一學年	高等科第二學年	高等科第一學年	尋常科第六學年	尋常科第一學年	尋常科第二學年	尋常科第三學年	尋常科第四學年	尋常科第五學年	
女男	女男	女男	女男	女男	女	女	女	男	男	男	女男	女男	女男	女男	女男	女男	
九八	六六	六五	五六	一一〇	一六	一一	六	一九	〇九	二〇	七一	一〇三	二九	二九	二九	二九	
				女男					女男								
				五五	五一					一〇三	八六						
				一〇六					一八九								

第四 本校生徒氏名各科各學年及學部別

(大正七年十月一日現在)

德育專攻科第一學年

十七人

磯野 清(福岡平)	石田直雄(秋田平)	林造酒太郎(宮崎平)
長谷川藤太郎(山口平)	堀内文吉(山梨平)	小澤恒一(岩手士)
大久保源一(熊本平)	中曾根都太郎(群馬平)	中島豐之(熊本平)
瓜生兵吉(大分士)	越川彌作(千葉平)	越田三郎(兵庫平)
淺地昇(富山平)	木下永二(長崎平)	水野惟之(廣島平)
廣渡甚七(福岡平)	鈴木勇次郎(秋田平)	
三人		
研究科第二學年		
加藤平左衛門(愛知平)	安達成之(栃木平)	岡田巧(福岡平)
三人		
第一學年		
谷口贊三郎(香川平)	井芹善藏(熊本平)	高野保(宮城平)

計	尋常科第六學年	女男	三七六	三八六	五三四
---	---------	----	-----	-----	-----

文科第四學年

第一部

伊藤政一(福島平)  
高尾善一(佐賀士)  
植村京一(宮崎平)  
後藤俊瑞(兵庫平)  
宮崎武雄(三重平)  
廣幸亮三(廣島平)  
崔鉉培(朝鮮留學生)

四十九人  
十八人

石川雄明(山形平)  
鶴田常吉(德島平)  
山本磯治(奈良平)  
青木昌(三重士)  
斯波六郎(石川平)  
森田貢(北海道平)

和田正雄(神奈川平)  
向坊英文(福岡平)  
福士繁吉(青森平)  
佐藤陸(栃木平)  
日高正夫(鹿兒島平)

第二部

伊藤義末(千葉平)  
土橋義夫(大阪平)  
若井林一(岐阜平)  
黑澤保(茨城平)  
松本早次(兵庫平)  
佐々木壽(宮城平)  
七田文一郎(佐賀士)

二十三人

石川哲三郎(静岡平)  
德光八郎(石川平)  
田中惠一(長崎士)  
山田巖(愛知平)  
櫻正雄(山梨平)  
三原清彦(大分士)  
島崎靜馬(福井士)

橋本伊之助(高知平)  
土井八次郎(兵庫平)  
野田糾夫(熊本士)  
松田春雄(大分平)  
佐枝常一(鹿兒島平)  
三浦文夫(大分平)  
弘田保(山口士)

廣島俊三(德島平)

關根恒作(栃木平)

第三部

乾武(香川士)  
金廣祿郎(福岡平)  
沖田精一郎(富山平)

八人

石川信真(岩手平)  
高橋保(千葉平)  
森下眞男(群馬平)

渡邊宗太郎(愛媛平)  
上里朝秀(沖繩士)

理科第四學年

第一部

今里俊彦(兵庫平)  
高橋悅郎(青森士)  
藤原武夫(廣島平)  
新文夫(京都平)

十二人

榮岩弘(佐賀平)  
山田嘉一(大阪平)  
小林佐平(京都平)  
日比野準市(岐阜平)

友成久磨雄(長野士)  
安田百助(廣島平)  
荒木俊馬(熊本土)  
關數雄(熊本平)

第二部

小田島富士郎(秋田平)  
中村邦治(愛知平)  
太田資郎(廣島平)  
佐藤勝衛(福島平)  
清水重志(長野平)

十四人

金田福次(山形平)  
中村兵八(神奈川平)  
黑澤太一(千葉平)  
實好末七(山口士)  
樋口盛一(岡山平)

神山昌毅(島根士)  
村井盛太郎(静岡平)  
江口定太郎(愛知平)  
宮西通可(愛媛平)

第七目 生徒兒童

第三部

池田英夫(奈良平)  
吉村琢郎(山口平)  
相原克巳(滋賀平)

七人

渡邊一次郎(三重平)  
山本由松(福井士)

柏原喜右衛門(兵庫平)  
小島承一(埼玉平)

文科第三學年

第一部

今氏富治(秋田平)  
德田淨(群馬平)  
河野新(大分平)  
高橋清顯(福島平)  
田口正治(大分平)  
大津彦一郎(茨城平)  
山上博信(大阪平)  
新家利一(石川平)  
宮津唯雄(熊本平)  
鈴木文夫(山梨平)

五十四人

二十八人

寶珠山忠勇(宮崎士)  
小野勝郎(佐賀平)  
金箱慶三(長野平)  
高倉定雄(奈良平)  
武市音重(高知平)  
大町勝美(高知平)  
小西正孝(秋田平)  
水木與作(富山平)  
清水喜平(群馬平)

橋本春生(長崎平)  
渡邊眞澄(熊本士)  
金子馨(神奈川平)  
田中正明(福岡平)  
內野健兒(長崎士)  
小和田毅夫(新潟士)  
有富泰太(山口平)  
宮脇靜(和歌山士)  
森山正信(鹿児島平)

十七人

理科第三學年

第一部

萩原弘毅(長野平)  
柏谷壽郎(埼玉平)  
村田宣武(石川平)  
山川源三(兵庫平)  
藤田幸吉(福井士)

二十四人

西健之助(奈良平)  
瀧川茂(岡山平)  
漆原弘(香川平)  
飯内九一(京都平)  
寺島正(滋賀士)

加藤勝郎(静岡平)  
中川作丞(富山平)  
大久保一郎(福岡平)  
松尾隆(山口市)  
青木勇三(廣島士)

第三部

稻垣茂(愛知平)  
及川儀右衛門(岩手平)  
駒崎鳳藏(埼玉平)

九人

岡本二郎(静岡平)  
山城雄治(鳥取平)  
菊地常吉(神奈川平)

浦廉一(長崎士)  
丸山敏雄(福岡平)  
廣瀬淨慧(滋賀平)

四十人

第七目 生徒兒童

第七目 生徒兒童

安藤 敏 郎(岐阜平)  
北 島 濟(德島士)  
平松 高 市(愛媛平)

阪上 俊 雄(和歌山平)  
柴田 英 一(三重平)  
菱 沼 繁(山形平)

更谷 晋 策(三重平)  
廣 中 寬 治(京都平)  
助川 寅 七(德島平)

第二部

石 川 正(三重士)  
熊谷 直 一(廣島平)  
阿部 公 平(岡山平)

長 屋 殿(廣島士)  
兒 玉 帶 刀(廣島平)  
瀨邊 惠 鏡(愛知平)

有働 捷 六(熊本平)  
加美 山 勝 之(宮城平)

第三部

春本 篤 夫(岡山平)  
館林 寬 吾(佐賀平)  
山下 嘉 平(香川平)

加藤 宗 義(岡山平)  
石橋 伸 一(佐賀平)  
松岡 萬 六(熊本平)

吉村 勝 敏(沖繩平)  
根 岸 浩(埼玉平)

文科第二學年

第一部

內田 泉 之助(福島平)  
萩田 萬 一 郎(靜岡平)  
加賀 谷 修 三(秋田平)  
田 卷 素 光(群馬平)

飯野 竹 二 郎(埼玉平)  
土 肥 務(福井平)  
吉 田 勇(熊本士)  
添 野 力(栃木平)

原 齊 助(長崎平)  
小野 寺 宮 助(宮城平)  
谷 口 泚 丸(福井平)  
中 澤 清(長野士)

六十一人  
二十七人

內野 德 治(埼玉平)  
山田 菊 雄(石川平)  
丸岡 龍 太 郎(香川平)  
澤 田 曉(新潟平)  
森 永 幾 美(廣島平)  
朴 永 娥(支那留學生)

大泉 幸 男(宮城平)  
山崎 與 松(石川士)  
松本 松 次(長崎士)  
四宮 眞 佐 男(千葉士)  
鈴木 清 一 郎(新潟平)

大里 好 一(岩手士)  
山 崎 太(福井平)  
齋藤 健 治(德島士)  
平木 四 三 二(福岡平)

第二部

二宮 巖 登(廣島平)  
粕谷 伊 八(埼玉平)  
田 村 豐(栃木平)  
難波 万 作(岡山平)  
阿南 一 丸(大分平)  
庄司 秀 夫(奈良平)

加藤 英(愛知平)  
高間 保 太 郎(愛知平)  
竹原 基 彦(北海道士)  
大森 三 郎(三重平)  
木村 兵 三(秋田平)  
森 輝 久(兵庫平)

笠島 達 三(京都士)  
丹原 達 男(岡山平)  
武田 誓 藏(廣島平)  
松村 保 成(福岡士)  
水 上 豐(福井平)  
須郷 侑 太 郎(青森平)

第三部

今村 邦 夫(福岡士)  
中山 泰 三(茨城平)  
宇野 三 郎(千葉平)

川崎 文 次(佐賀平)  
村 瀨 秀 二(熊本平)  
梅田 育 太 郎(三重平)

辻 五 郎(佐賀平)  
武者 八 郎(長野平)  
熊本 隆 治(山口平)

十六人

第七目 生徒兒童

小林友雄(栃木平)  
鈴木萬吉(静岡平)  
張代均(支那留學生)

寺島圭三(大阪平)  
鈴木三郎(福島平)  
蔡日光(支那留學生)

森定一(愛媛平)

理科第二學年

第一部

岡本元治郎(奈良平)  
加藤悟郎(茨城平)  
窪小谷菊治(福島平)  
山田廣(福井平)  
青木靜人(廣島平)  
新宮恒治郎(島根平)

三十六人

小澤源一(愛媛平)  
竹山說三(岐阜平)  
山田照之助(北海道士)  
山越德次(石川平)  
澤野小太郎(埼玉平)

若林楨一(和歌山士)  
中入一二(兵庫平)  
久保愈一(香川平)  
松本武男(熊本士)  
水間睦次郎(長野平)

第二部

東海林勇次郎(山形平)  
吉岡健太郎(香川平)  
大内武雄(宮城士)  
水田彌太郎(兵庫平)

十一人

鷺峰不二人(熊本平)  
村田房一(山口平)  
栗原要三(神奈川平)  
毛利成一(新潟平)

河合敏直(京都士)  
打田吉一(三重平)  
福永宗利(鳥取平)

六人

文科第一學年

第一部

稻井豐(愛媛平)  
恒久義人(大分平)  
泉秀耶(石川平)  
西大善(佐賀平)  
田中孫三郎(大阪平)  
內山鬼一(三重平)  
熊田國夫(岡山士)  
三由正敏(富山平)  
芹川乳(熊本平)

十九人

林慶治(大阪平)  
長井實敬(鹿兒島士)  
原長則(長崎士)  
土井忠生(廣島平)  
中野鐵太郎(北海道平)  
野田穰(福岡平)  
福田義美(兵庫平)  
三田村嘉久治(福井平)

神田正良(鹿兒島平)  
關原吉雄(山形士)

新美坦(群馬平)  
吉田廣佐(福島平)  
宇都木定八(栃木平)  
太田辛次(静岡平)  
藤野心一(石川士)  
清水範一(廣島平)

第二部

飯野至誠(廣島平)  
早川員夫(福岡平)  
川越惣市(宮崎士)  
高水彦治(新潟平)  
長久保家高(山梨平)

二十六人

伊藤貞司(宮城平)  
小倉一英(岐阜平)  
川崎順次(滋賀平)  
津野玉緒(高知平)  
大槻正一(兵庫士)

石井眞之助(東京平)  
加藤清(愛知平)  
田尾一一(香川平)  
中村隆次郎(廣島平)  
倉西泰次郎(奈良平)

第七目 生徒兒童

一八八

倉本義真(熊本平)  
秋山宗治(石川平)  
惠美須義太郎(鳥取平)  
森川辨三(福井平)

山田吉久(愛媛平)  
坂元一男(鹿兒島平)  
廣兼弘毅(山口平)  
鈴木喜介(新潟平)

福岡法重(三重平)  
定宗數松(福岡平)  
森信三(愛知平)

第三部

石川武雄(埼玉平)  
千代田謙(島根平)  
中西好一(三重平)  
松本博(島根平)  
水谷英一(奈良平)  
陳楷之(支那留學生)

石川準吉(秋田平)  
神田精輝(沖繩平)  
井上政一(愛知平)  
宮本千代作(北海道平)  
曹世鈞(支那留學生)

戶谷時世(山口平)  
田中末之助(北海道平)  
山田岩尾(群馬平)  
三木重雄(千葉平)

理科第一學年

第一部

西久保嘉藏(佐賀士)  
谷本榮(福島平)  
大橋禮助(愛知平)  
古瀨政一郎(山形平)

戒能錄(愛媛士)  
田代常七(神奈川平)  
大西嘉幸(熊本士)  
藤井良吉(秋田平)

吉野友喜(長崎平)  
井形厚臣(德島平)  
前田正雄(和歌山平)  
近藤忠治(長野士)

四十九人

十九人

第二部

安藤蘇峰(栃木平)  
道場稔(福井平)  
崔九植(朝鮮留學生)  
秦卓郎(長野平)  
德田志武美(宮崎士)  
渡邊清寬(新潟平)  
大谷俊男(神奈川平)  
近藤一二(岩手平)  
薛培元(支那留學生)

齋藤誠吉(栃木平)  
宮原義則(長野平)

木村勉二(岐阜平)  
平山克己(千葉平)

十六人

第三部

羽田勗(静岡平)  
渡邊清一(山形士)  
大野芳太郎(富山平)  
崎山用喬(沖繩士)  
趙金海(支那留學生)

小野田勝造(埼玉士)  
横田市郎(茨城平)  
栗本喜一郎(和歌山平)  
宮川峰太郎(香川平)  
王毓桐(支那留學生)

小野貞喜(大分平)  
度島廣行(長崎士)  
山田五郎(滋賀平)  
仙波保一郎(愛媛平)

十四人

教育科第二學年

第七目 生徒兒童

一八九

石井周六(岡山平)  
 橋本瓦豐(廣島平)  
 川邊文治(熊本平)  
 津村龜太郎(和歌山平)  
 大竹才倍(福島平)  
 山岸精一(石川平)  
 小谷丈夫(和歌山平)  
 佐藤重男(徳島平)  
 篠崎松太郎(長崎平)  
 朴寬 洙(支那留學生)

濱田正幸(高知平)  
 本田貞平(大分平)  
 掛川吉助(長野平)  
 村田唯郎(兵庫士)  
 山口 萬(神奈川平)  
 塙 壽次郎(茨城平)  
 江藤昌之(福岡平)  
 酒井康信(愛知平)  
 森定若太(岡山平)

羽深義芳(新潟平)  
 唐仁原景盛(鹿兒島士)  
 谷岡靜夫(廣島平)  
 野津清治(島根平)  
 山崎 均(長崎士)  
 小池源藏(群馬平)  
 安藤兼次郎(岐阜平)  
 篠原春吉(群馬平)

教育科第一學年

三十三人

林 榮(愛知平)  
 川井清一郎(長野士)  
 笠松 榮之(埼玉平)  
 高市賢次郎(愛媛平)  
 田島松太郎(群馬平)  
 井上 博(廣島平)

岡本伯治(岡山平)  
 楓 治政(岐阜平)  
 風卷義雄(山形士)  
 高梨秀善(鳥取平)  
 坪井佐一(埼玉平)  
 奥田治七(和歌山平)

河合芳太郎(富山平)  
 加藤 勳(廣島平)  
 吉田梅次郎(富山平)  
 竹田梅吉(岐阜平)  
 中島義一(茨城平)  
 恩藤 肇(岡山平)

倉田長次郎(富山平)  
 高馬陽次(兵庫平)  
 佐藤政三(静岡平)  
 鈴木規矩一(静岡平)  
 劉 法 曹(支那留學生)  
 蕭 世 欽(支那留學生)

山田貞一(長野平)  
 堺 茂通(山形平)  
 北尾松茂(長崎平)  
 西村周昌(岡山士)  
 鞠 承 寅(支那留學生)

前田甚志(鹿兒島士)  
 麻生秀二(東京士)  
 平井 衛(埼玉平)  
 蕉 煥 契(支那留學生)



第八目 卒業生 三十九年(一回)

○第八目 卒業生

明治三十九年 本科

三月卒業 本科

(○印ハ給費全部支給  
△印ハ給費一部支給)

國語漢文部

- 秋田縣女子師範學校教諭兼主事
- 東京府豐島師範學校教諭兼訓導
- 廣島縣立三次中學校教諭
- 神奈川縣立第二橫濱中學校教諭
- 廣島高等師範學校德育專攻科生徒
- 高知縣立第三中學校教諭
- 大分縣杵築町外組合立杵築實科高等女學校教諭
- 長野縣立諏訪中學校教諭
- 兵庫縣私立三田中學校長
- 兵庫縣私立關西學院教授
- 東京高等師範學校講師
- 奈良縣立郡山中學校教諭
- 廣島高等師範學校德育專攻科生徒

- 田中 米藏 (鳥取平)○
- 久米 卯之彦 (東京平)○
- 大井 義雄 (廣島平)○
- 山本 茂 (神奈川平)○
- 越田 三郎 (兵庫平)○
- 水野 幸太郎 (香川士)○
- 日田 短子 (大分平)○
- 岩崎 忠郎 (岡山平)○
- 今西 嘉藏 (兵庫平)○
- 池田 多助 (兵庫平)○
- 飯島 東太郎 (栃木平)○
- 原田 八郎 (静岡平)○
- 長谷川 藤太郎 (山口平)○

- 兵庫縣私立川崎商船學校教諭
- 大分縣立大分中學校長
- 岡山縣師範學校教諭
- 鹿兒島縣女子師範學校長兼鹿兒島縣立第二高等女學校長
- 兵庫縣立豐岡中學校教諭
- 非役
- 長崎縣理事官
- 千葉縣市原郡立市原高等女學校長兼教諭
- 岡山縣立高梁中學校長兼教諭
- 廣島高等師範學校德育專攻科生徒
- 德島縣師範學校教諭
- 大阪府立天王寺中學校教諭
- 宮崎縣立宮崎中學校教諭
- 山口縣立山口中學校教諭兼舍監
- 大阪府立岸和田中學校教諭
- 奈良縣私立文武館長
- 廣島縣私立修道中學校教諭

- 豐田 利一郎 (兵庫平)○
- 小野寺 精一郎 (千葉平)○
- 勝山 信司 (長野平)○
- 吉田 惟孝 (富山平)○
- 高橋 成之 (滋賀士)○
- 吉本 清 (山口平)○
- 武井 秀吉 (長野平)○
- 長坂 民吉 (群馬士)○
- 長坂 五郎 (東京平)○
- 瓜生 兵吉 (大分士)○
- 井上 朋吉 (德島平)○
- 大池 菅根 (岐阜士)○
- 鬼塚 篤雄 (鹿兒島士)○
- 山根 文平 (山口平)○
- 青池 半治郎 (福井平)○
- 佐保 武綱 (大分士)○
- 清原 正郡 (鳥根士)○

第八目 卒業生 三十九年(一回)

死亡

兵庫縣出石郡長

兵庫縣神戸市海上火災保險會社在勤

地理歴史部

大阪府北河内郡立河北高等女學校教諭

朝鮮總督府平壤中學校教諭

大阪府池田師範學校教諭兼舍監

大阪府視學

神戸市私立神戸女學院教諭

鹿兒島女子師範學校教諭

南滿洲鐵道株式會社勤務

非役

廣島高等師範學校體育專攻科生徒

死亡

青島中學校長

京都市私立立命館中學校主事

大分縣立大分高等女學校教諭

宮武敏彦(香川平)○  
庄野繁治(德島士)○  
廣瀬俊作(福島士)○

今中保治朗(大阪平)○  
鳥飼生駒(熊本士)○  
岡部常次郎(大阪平)○  
長田富作(石川平)○  
我謝秀厚(沖繩士)○  
田中秀次郎(福岡平)○  
中野竹四郎(富山平)○  
長屋重盛(岐阜平)○  
中島豐之(熊本平)○  
野田善次郎(愛知士)○  
熊谷政直(秋田士)○  
瀨引友三郎(青森士)○  
小杉清助(山形士)○

佐賀縣立鹿島中學校教諭

死亡

臺灣總督府國語學校教諭

死亡

數物化學部

鹿兒島縣立志布志中學校教諭

千葉縣立佐倉中學校教諭

奈良縣立五條中學校教諭

廣島高等師範學校教諭兼廣島高等師範學校教授

佐賀縣立鹿島中學校教諭

鳥取縣師範學校教諭兼舍監

福岡縣女子師範學校教諭兼舍監

非役

神奈川縣女子師範學校教諭兼神奈川縣立高等女學校教諭

鹿兒島縣立第一高等女學校教諭

德島縣女子師範學校教諭兼訓導兼德島縣立高等女學校教諭

朝鮮京城高等女學校教諭

佐多萬之進(鹿兒島士)○

庄野儀(香川平)○

廣松良臣(熊本士)○

瀨川彌六(石川平)○

德永一(熊本平)○

神前佐吉(和歌山平)○

米田太一郎(奈良平)○

津山三郎(廣島平)○

吉田三郎(福島平)○

竹內財藏(德島平)○

吉村綱次郎(福井平)○

長池淨(宮崎士)○

隈部朴(熊本士)○

山本孝太郎(愛知平)○

松家昇一(德島平)○

古谷傳一(山口平)○

第八目 卒業生 三十九年(一回)

死亡

佐賀縣師範學校教諭

大阪市ニテ工業ニ從事

海軍教授(海軍兵學校付)

死亡

北海道廳立小樽中學校教諭

山形縣立山形中學校教諭

廣島高等師範學校教諭兼廣島高等師範學校教授

博物學部

東京市麴町區三菱合資會社炭坑部在勤

大阪府立今宮中學校教諭

北海道廳立函館中學校教諭兼北海道函館師範學校教諭兼舍監

石川縣金澤市新野町尋常小學校訓導兼校長

朝鮮總督府視學官

大阪府三島郡立三島高等女學校校長兼教諭

陸軍教授(仙臺陸軍地方幼年學校附)

福岡縣立京都高等女學校校長

福元 了志 (鹿兒島平)○

小林 武三 (佐賀士)○

小西 喜太郎 (三重平)○

阿部 隆次 (岐阜平)○

淺田 榮次 (大阪平)○

佐藤 熊吉 (宮城平)○

日野 靜馬 (宮城平)○

角 達助 (佐賀平)○

今井 半次郎 (愛媛平)○

小山 田稻麿 (福岡士)○

荒井 昇 (佐賀士)○

高崎 茂一 (靜岡平)○

田中 廣吉 (三重士)○

竹原 啓吉 (大阪士)○

辻野 周治 (大分士)○

中川 直亮 (石川平)○

北海道廳立札幌高等女學校教諭

東京府立第一中學校教諭

廣島縣立福山高等女學校校長兼教諭

熊本縣下益城郡立實科高等女學校校長

岡山縣倉敷町外五ヶ村學校組合立精思高等女學校校長兼教諭

沖繩縣師範學校教諭兼舍監

死亡

和歌山縣和歌山市高等小學校訓導兼校長

臺灣總督府國語學校教授附屬小學校主事

明治四十年 本科  
三月卒業

國語漢文部

神戸市視學

福岡縣立小倉高等女學校校長

福岡縣立京都高等女學校教諭

佐賀縣立小城中學校教諭

鹿兒島縣師範學校教諭兼舍監

上田 守藏 (北海道士)○

大河 原壽 (兵庫士)○

表 甚六 (兵庫平)○

山本 英男 (和歌山士)○

藤網 藤太郎 (愛知平)○

古田 威 (大分士)○

福田 勝次郎 (香川平)○

木村 安五郎 (埼玉平)○

平塚 佐吉 (石川士)○

阪 直次 (三重平)○

高本 千鷹 (長崎平)○

內田 琢磨 (岡山平)○

植村 亨一 (三重平)○

小和田 惟德 (宮城士)○

第八目 卒業生 四十年(二回)

學習院囑託

死亡

愛知縣女子師範學校教諭附屬小學校主事兼愛知縣立第二高等女學校教諭  
香川縣立丸龜中學校教諭

死亡

英語部

死亡

死亡

熊本縣立熊本中學校教諭

茨城縣立龍ヶ崎中學校教諭

福岡縣八幡製鐵所職工講習所講師兼庶務課、調查課

廣島高等師範學校講師

兵庫縣立小野中學校教諭

死亡

第四高等學校教授

京都市立高等女學校囑託

長崎縣立長崎高等女學校教諭

財津 愛象 (熊本士)〇

坂本 繁策 (青森平)〇

平松 折次 (大分平)〇

本橋 太一 (千葉平)〇

森屋 貞二 (神奈川平)〇

岩月 義雄 (長野平)〇

乾 高吉 (德島平)〇

石崎 定 (熊本平)〇

西村 孝文 (高知士)〇

西村 守雄 (福岡士)〇

錦田 義富 (島根平)〇

小川 續 (新潟平)〇

岡本 圭輔 (東京士)〇

岡本 清逸 (山口平)〇

尾鍋 秀雄 (三重平)〇

梶原 直起 (佐賀士)〇

新潟縣立柏崎中學校教諭

東京銀座尾張町、當警商會貿易部外國課

大分縣立大分中學校教諭

京都府師範學校教諭

千葉縣視學

死亡

廣島高等師範學校教諭兼廣島高等師範學校教授

和歌山縣立和歌山中學校教諭

大阪府立天王寺中學校教諭

死亡

京都市豐國尋常小學校訓導兼校長

廣島縣立三次中學校教諭兼舍監

地理歴史部

死亡

兵庫縣神戸市真野尋常小學校長

北海道廳立小樽高等女學校教諭

熊本市視學

神村 次三郎 (兵庫平)〇

吉村 彌太郎 (福岡士)〇

玉木 正行 (山口士)〇

中澤 眞吉 (福岡士)〇

杉浦 邦司 (千葉平)〇

松枝 重三郎 (佐賀平)〇

牧 一 (茨城士)〇

小泉 秀 (茨城平)〇

手島 恭三 (和歌山士)〇

赤羽 郁哉 (栃木平)〇

岡村 直治 (京都平)〇

大洲 一毛 (廣島平)〇

飯永 直 (福岡士)〇

戸塚 鐵 (愛媛士)〇

岡部 貞三郎 (群馬平)〇

柏木 三郎 (福島平)〇

第八目 卒業生 四十年(二回)

臺灣總督府學務部編修書記兼臺灣總督府國語學校助教  
 愛媛縣立今治高等女學校長  
 死亡  
 山口縣師範學校教諭  
 朝鮮總督府京城高等普通學校教諭  
 廣島縣立福山高等女學校教諭  
 死亡  
 鹿兒島縣立川邊中學校教諭  
 非役  
 京都市有隣尋常小學校長  
 臨時臺灣總督府工部事務官兼全府事務官(打狗出張所)  
 青島高等女學校長  
 大阪府立夕陽丘高等女學校教諭  
 死亡  
 京都府船井郡立高等女學校教諭  
 數物化學部

横山 鐵太郎 (兵庫平)○  
 高橋 勝一 (茨城士)○  
 中根 清平 (静岡平)○  
 白井 規一 (新潟平)○  
 植田 寅太郎 (香川平)○  
 野田 拓郎 (鳥取士)○  
 山田 乙松 (石川平)○  
 松原 作吉 (神奈川平)○  
 松島 喜代太郎 (長野平)○  
 古椎 茂樹 (大分平)○  
 佐藤 範一 (北海道平)○  
 佐藤 矢 (東京士)○  
 桐谷 岩太郎 (奈良平)○  
 木ノ下 清一 (大阪平)○  
 岸本 久榮 (沖繩平)○  
 鈴森 秀一 (慶手平)○

大阪府立第十一中學校教諭  
 島根縣師範學校教諭  
 德島縣立脇町中學校教諭  
 大阪府立茨木中學校教諭兼舍監  
 新潟縣立三條中學校教諭  
 朝鮮總督府京城中學校教諭兼京城醫學專門學校教授  
 南滿洲大連油脂株式會社在勤  
 海軍教授(海軍兵學校附)兼海軍技師(吳火藥試驗所員)  
 非役  
 京都府京都市立染織學校教諭  
 群馬縣立前橋中學校教諭  
 福岡縣立小倉工業學校教諭  
 熊本縣立玉名中學校教諭  
 海軍教授(海軍兵學校附)兼海軍技師(吳火藥試驗所員)  
 大阪府女子師範學校教諭兼訓導  
 橫濱市神奈川浦島町浦島製藥所在勤  
 非役

岩橋 繁雄 (和歌山士)○  
 岩永 松二 (佐賀平)○  
 河野 寅藏 (德島平)○  
 稻葉 農太郎 (奈良平)○  
 小川 景重 (山梨平)○  
 尾形 友助 (山形士)○  
 岡田 徹平 (岡山平)○  
 岡田 吉郎 (廣島平)○  
 金子 一郎 (埼玉平)○  
 米澤 美雄 (三重平)○  
 横山 康 (茨城士)○  
 高松 遼郎 (兵庫士)○  
 田邊 長助 (宮崎平)○  
 野滿 隆治 (熊本平)○  
 大島 文次郎 (大阪士)○  
 山本 政人 (山口士)○  
 前川 原藏 (長崎士)○

第八目 卒業生 四十年(二回)

第八目 卒業生 四十年(二回)

11011

京都府師範學校教諭兼附屬小學校主事  
長崎縣立中學玖島學館教諭  
山口縣立岩國中學校教諭  
大阪府立岸和田中學校教諭  
高知縣立第三中學校教諭  
三重縣立第四中學校教諭  
東京高等工業學校教授(米國留學中)  
京都帝國大學理科大學助教

博物學部

死亡  
奈良縣立五條中學校教諭  
死亡  
長崎縣立壹岐中學校教諭  
福島縣立安積中學校教諭  
臺灣總督府視學兼臺灣國語學校教授  
廣島縣三原女子師範學校教諭、附屬小學校主事  
傳染病研究所在勤

松田精四郎(東京士)○  
牧田利作(宮崎平)○  
福村省三(石川士)○  
甲田作衛(長野平)○  
淺見喜平(埼玉平)○  
宮島弘一(山形士)○  
水津嘉之一郎(島根平)○  
松山基範(山口平)○  
長谷了慶(大阪平)○  
岩井善之助(京都平)○  
河內幸憲(富山平)○  
上岡彌太郎(福岡平)○  
宇都宮輝彦(鹿兒島士)○  
前川治(三重平)○  
天野泰(福島平)○  
山田信一郎(新潟平)○

非役

東北帝國大學理科大學々生  
鮮釜山公立高等女學校教諭  
朝鮮大邱公立高等女學校教諭  
香川縣立高松中學校教諭  
北海道廳立小樽高等女學校教諭  
大阪府池田師範學校教諭附屬小學校主事  
兼池田第一尋常高等小學校訓導兼校長

明治四十一年 本科  
三月卒業 國語漢文部

愛知縣女子師範學校教諭  
熊本縣玉名郡立實科高等女學校教諭  
鹿兒島縣立大島中學校教諭  
東京府青山師範學校囑託  
福岡縣福岡師範學校教諭  
山口縣都濃郡立都濃高等女學校教諭  
臺灣總督府公立臺中中學校教諭

宮崎直(大分士)○  
青地乙治(石川平)○  
佐伯建策(愛媛平)○  
宮原秀雄(熊本平)○  
三木馨(香川士)○  
下村六三(廣島士)○  
森隼三(佐賀士)○  
服部富雄(愛知平)△  
堀內盛彦(熊本平)△  
土橋眞吉(大阪平)△  
加藤虎之亮(静岡平)△  
吉富治一(山口士)△  
杉浦舜(静岡平)△  
山口助治(山形平)△

第八目 卒業生 四十一年(三回)

11011

第八目 卒業生 四十一年(三回)

二〇四

鹿兒島縣立第二高等女學校教諭  
大阪府天王寺師範學校教諭  
廣島高等師範學校教諭  
富山縣立魚津中學校教諭  
死亡

英語部

山口縣山口師範學校教諭兼舍監  
富山縣女子師範學校教諭兼富山縣立富山高等女學校教諭  
京都帝國大學法科大學々生  
和歌山縣立海草中學校教諭  
兵庫縣私立三田中學校教師兼寮監  
臺灣總督府公立臺中中學校教諭  
福島縣師範學校教諭兼舍監  
富山縣立礪波中學校教諭兼舍監  
長野縣立長野中學校教諭  
福岡縣立小倉中學校教諭  
山形縣立新庄中學校教諭

妹尾 貞彦 (宮崎士) △  
後藤 俊三 (長野平) △  
清水 芳徳 (廣島平) △  
關根 敬四郎 (群馬平) ○  
杉浦 幸造 (愛知平) △

岩田 貞次 (山形士) △  
萩原 建太郎 (奈良平) △  
長谷川 孝三 (千葉平) △  
西居 靈證 (大阪平) △  
今田 好太 (德島平) ○  
鹿股 深藏 (宮城士) ○  
神長 樞 (秋田士) △  
橫佩 章吉 (廣島平) △  
長尾 清喜 (愛媛平) △  
大井 利明 (鹿兒島士) △  
大坂 竹治 (宮城平) ○

大阪府立今宮中學校教諭  
秋田縣立秋田中學校教諭  
石川縣立金澤第二中學校教諭  
三重縣立第二中學校教諭  
朝鮮總督府釜山中學校教諭  
關東都督府大連中學校教諭  
靜岡縣立濱松中學校教諭  
米國留學中  
岡山縣立津山中學校教諭兼舍監  
學習院囑託  
學習院教授  
福岡縣立中學傳習館教諭  
兵庫縣私立關西學院教師  
大分縣立竹田中學校教諭兼舍監  
米國留學中  
石川縣立金澤第二中學校教諭  
新潟縣立村松中學校教諭

黒髮 萬太郎 (佐賀士) ○  
久保 芳之助 (京都士) △  
秋山 雅雄 (新潟士) △  
山本 秀雄 (三重平) △  
安岡 源太郎 (高知平) △  
丸山 英一 (山形士) ○  
奈田 與惣之助 (滋賀平) ○  
熊野 吉次郎 (東京平) ○  
今泉 新市 (岡山士) △  
藤原 茂 (岡山平) △  
藤井 種太郎 (兵庫平) ○  
江副 作二 (佐賀士) △  
上阪 泰次 (兵庫平) ○  
山藤 美可 (島根平) △  
水野 常吉 (福島平) △  
廣井 修治 (新潟平) △  
引野 忠親 (島根平) ○

第八目 卒業生 四十一年(三回)

二〇五

第八目 卒業生 四十一年(三回)

1107

廣島高等師範學校訓導兼廣島高等師範學校教諭  
熊本縣第二師範學校教諭

地理 歷史部

死亡

青森縣立農學校教諭  
大分縣師範學校教諭  
京都帝國大學文科大學々生  
京都帝國大學文科大學々生  
長崎縣立佐世保高等女學校教諭  
東京府東京市本所區綠町尋常小學校長  
東京府立第四高等女學校教諭  
和歌山縣師範學校教諭  
富山縣立富山高等女學校教諭兼富山縣女子師範學校教諭  
學習院教授  
福岡縣立三池中學校教諭  
群馬縣師範學校教諭  
廣島高等師範學校體育專攻科生徒

守内喜一郎(富山平)△  
鈴木博也(京都士)○

市川重五郎(新潟平)△  
羽賀良藏(青森士)△  
八丁春太郎(大分平)△  
榎塚卯助(秋田平)△  
桑原親通(鹿兒島士)△  
金本正二(島根士)△  
塚越文雄(埼玉平)○  
中川秀正(富山平)○  
大塚變(兵庫士)△  
大内義比(茨城士)△  
遠藤金英(栃木平)△  
矢野磯(福岡士)△  
山下直平(長崎士)△  
越川彌作(千葉平)○

名古屋市東白壁尋常小學校訓導兼校長

新潟縣立三條中學校教諭

茨城縣立龍ヶ崎中學校教諭

京都武術專門學校教授

數物化學部

新潟縣立長岡中學校教諭兼舍監  
兵庫縣神戸市鐘淵紡績會社營業部在勤  
學習院教授囑託  
長野縣松本女子師範學校教諭兼訓導  
香川縣立丸龜中學校教諭  
朝鮮仁川公立高等女學校長  
神奈川縣師範學校教諭兼舍監  
京都市視學  
千葉縣女子師範學校教諭  
鹿兒島縣薩摩郡立實科高等女學校教諭  
朝鮮京城高等普通學校教諭  
埼玉縣立浦和中學校教諭

佐々木兵四郎(巖手平)△  
美濃部道義(滋賀平)○  
宮本美明(茨城平)△  
下川潮(熊本士)△

平松周治(福井士)△  
本多禮治郎(岐阜平)△  
渡邊義勝(德島士)○  
岡本盛(宮城士)△  
小田保太(鳥取士)○  
和田英正(富山士)△  
河邊良平(東京平)○  
龜田啓二(德島士)△  
吉野誠治(千葉平)○  
吉山源助(山口士)△  
竹田喜久雄(三重士)△  
立石秀三(千葉平)△

第八目 卒業生 四十一年(三回)

1107



第八目 卒業生 四十一年(三回)

長野縣立工業學校教諭  
死亡  
朝鮮總督府水原農林專門學校助教授  
岩手縣師範學校教諭兼訓導  
南滿洲鐵道株式會社設立南滿洲工業學校教師  
非役  
廣島高等師範學校助教授兼廣島高等師範學校教諭  
青森縣師範學校教諭兼舍監  
長崎縣女子師範學校教諭  
海軍技師(吳海軍工廠火藥試驗所員)  
群馬縣立太田中學校教諭  
沖繩縣立第二中學校教諭  
死亡

博物學部  
北海道廳視學  
米國留學中  
青島中學校教諭

中川 與吉 (新潟平)△  
中村 黒平 (熊本平)△  
宇留島 喜六 (大分平)△  
久保網 五郎 (群馬平)△  
熊田 一貫 (福島平)△  
藤村 利常 (石川平)△  
小林 致哲 (和歌山平)○  
小關 清吾 (宮城平)△  
寺井 幹 (長崎士)△  
荒木 久吉 (富山平)△  
湯澤 徳治 (群馬平)△  
志喜屋 孝信 (沖繩士)△  
柴山 清次郎 (岡山士)○  
原 房俊 (山梨平)△  
西村 眞琴 (長野平)△  
富岡 朝太 (長野平)△

第八目 卒業生 四十一年(三回)

南滿洲鐵道株式會社設立熊岳城産業試驗所在勤  
宮城縣師範學校教諭、附屬小學校主事  
靜岡縣立靜岡中學校教諭  
福岡縣立浮羽高等女學校教諭  
石川縣立工業學校教諭兼書記兼石川縣立工業補習學校訓導  
鹿兒島縣立第二鹿兒島中學校教諭  
京都帝國大學理科大學講師  
東京市三菱製鐵株式會社技師  
鹿兒島縣立川内中學校教諭  
奈良縣郡山町立郡山實科高等女學校校長兼教諭  
佐賀縣唐津町立唐津高等女學校教諭

明治四十一年 本科  
八月卒業  
英語部  
東京市本郷區駒込林町日本社在勤

渡邊 柳藏 (愛知平)△  
神野 淺治郎 (福島平)△  
玉村 伊男里 (福井平)△  
武田 福次 (福岡平)○  
津島 可一 (香川平)○  
瓜田 友衛 (青森士)△  
松原 厚 (鳥取平)○  
福田 連 (栃木平)△  
有井 徳之丞 (和歌山平)△  
樋口 清二 (奈良平)△  
秀島 寅治郎 (佐賀平)△  
坂本 榮吉 (東京平)○

第八目 卒業生 四十二年(四回)

明治四十二年 本科  
三月卒業 國語漢文部

愛知縣立第四中學校教諭  
熊本縣立熊本中學校教諭  
富山縣立福波中學校教諭  
死亡  
大分縣立杵築中學校教諭  
三重縣立第二中學校教諭  
福岡縣立田川郡立田川高等女學校校長  
三重縣立第一中學校教諭  
福岡縣立八女中學校囑託  
英語部  
富山縣師範學校教諭兼舍監  
大阪府立北野中學校教諭  
鹿兒島縣女子師範學校教諭附屬小學校主事  
廣島高等師範學校助教兼廣島高等師範學校教諭  
死亡

今野信之助 (山形平) △  
春田重之 (高知平) △  
西澤藤吉 (三重平) △  
千葉天裔 (廣島平) △  
横手元仲 (群馬平) ○  
黒田傳次郎 (静岡平) ○  
藤島周三 (愛媛平) ○  
芝崎繁次郎 (高知平) △  
末永惣太郎 (福岡平) △  
板倉一貞 (富山士) △  
稻津慧峯 (大阪平) △  
池上弘 (福井士) △  
石黒立 (大分士) △  
馬場誠 (熊本平) △

大阪府立第十一中學校教諭  
岡山縣師範學校教諭  
岡山縣私立吉備商業學校教諭  
死亡  
横濱市山下町七五、シエ、イ、デマツカア方(辯護士)  
千葉縣立千葉中學校教諭  
大阪府立市岡中學校教諭  
死亡  
兵庫縣立姫路中學校教諭  
青島中學校教諭  
熊本縣立八代中學校教諭  
神戸扶桑海上保險株式會社在勤  
長崎縣立壹岐中學校教諭兼舍監  
米國留學中  
大阪市榮尋常高等小學校校長兼大阪市立榮裁縫學校校長  
北海道廳立釧路中學校教諭兼舍監  
大阪府立市岡高等女學校教諭

林真英 (熊本士) △  
小野正雄 (岡山平) ○  
海地吉朗 (廣島平) △  
川上正雄 (長野平) △  
鹿島寛 (石川平) △  
横田峰三郎 (栃木平) △  
上田畹甫 (島根平) ○  
太田喜和治 (静岡平) △  
山田字三郎 (滋賀平) △  
山森正一 (福島士) △  
松村善十郎 (山口平) △  
小林良輔 (長野平) ○  
駒田卯三郎 (三重平) △  
安部新 (福岡平) △  
佐藤清 (宮城平) △  
佐々木種彦 (北海道平) ○  
南剛一 (大阪平) △

第八目 卒業生 四十二年(四回)

第八目 卒業生 四十二年(四回)

一一二

朝鮮總督府平壤中學校教諭

地理歴史部

非役

福岡縣女子師範學校教諭

死亡

大阪市堀川尋常小學校訓導兼校長

死亡

三重縣立第一中學校教諭

支那福州東瀛學校長

死亡

朝鮮總督府平壤中學校教諭

廣島高等師範學校德育專攻科生徒

岐阜縣立大垣中學校教諭

長崎縣師範學校教諭兼舍監

島根縣立松江高等女學校教諭

神奈川縣立小田原中學校教諭

福岡縣小倉師範學校教諭兼舍監

須貝 清一 (山形士) △

伊藤 祐吾 (岩手平) △

波多野 俊夫 (長崎士) △

田邊 理作 (新潟平) △

武本 謙吉 (大阪平) △

中林 豐次郎 (富山平) △

中島 鹿吉 (高知平) △

野上 英一 (茨城士) △

野村 歳太郎 (德島平) △

大谷 源助 (福島平) △

大久保 源一 (長崎平) △

藤井 鶴松 (山口平) △

額 綱 準 (岐阜平) △

武用 種吉 (大阪平) △

笹本 度助 (東京平) △

末岡 作太郎 (佐賀平) △

數物化學部

死亡

大阪市住友伸銅所在勤

三重縣立第一中學校教諭

福岡縣立小倉工業學校教諭

京都帝國大學工科大学々生京都高等蠶業學校講師

死亡

非役

死亡

東京府立第三中學校教諭

岡山縣立岡山高等女學校教諭

死亡

石川縣立工業學校教諭

京都府立京都第二中學校教諭

兵庫縣姫路師範學校教諭

大阪府立堺高等女學校教諭

山梨縣立甲府中學校教諭

伊藤 休二 頁 (三重平) ○

稻村 賢三 (岩手平) ○

今村 武男 (東京士) △

今福 健藏 (熊本平) △

荒木 源次 (石川平) △

堀井 藤臣 (和歌山士) △

小川 季四郎 (神奈川士) ○

米山 俊治 耶 (愛知平) △

吉田 淺之助 (長野平) △

高橋 研助 (廣島平) △

武田 正一 (兵庫平) △

竹内 俊吾 (石川士) △

中川 範治 (新潟士) △

宗光 奎太郎 (兵庫平) △

村上 正吉 (德島平) △

村松 覺太郎 (静岡平) △

第八目 卒業生 四十二年(四回)

一一三

第八目 卒業生 四十二年(四回)

東京府立第二中學校教諭  
 鳥取縣立倉吉中學校教諭  
 山口縣立德基高等女學校教諭  
 鹿兒島縣立志布志中學校教諭  
 靜岡縣女子師範學校教諭附屬小學校主事  
 福岡縣立朝倉中學校教諭  
 朝鮮釜山公立高等女學校教諭  
 德島縣立富岡中學校教諭  
 樺太工業株式會社在勤  
 非役  
 廣島縣立忠海中學校教諭  
 奈良縣女子師範學校教諭附屬小學校主事  
 鹿兒島縣立加治木中學校教諭兼舍監  
 死亡

博物學部

沖繩縣視學  
 廣島高等師範學校德育專攻科生徒

大村文七郎 (宮城平) △  
 安川數太郎 (京都平) ○  
 山崎勸三郎 (山口平) △  
 增富新吾 (佐賀平) △  
 藤本丁一 (靜岡平) △  
 後藤泰 (大分平) △  
 天野速 (福岡平) △  
 瀨谷真吉郎 (福島平) ○  
 齋藤伊三郎 (埼玉平) △  
 齋藤留吉 (福井平) △  
 三好豐太郎 (香川平) △  
 石田惠吉 (栃木平) ○  
 森山和平 (島根平) △  
 助川昌興 (茨城平) ○  
 馬場定一 (奈良平) △  
 堀内文吉 (山梨平) △

石川縣江沼郡立實科高等女學校教諭  
 埼玉縣立川越中學校教諭兼舍監  
 長野縣立松本中學校教諭兼舍監  
 京都市視學  
 福岡縣私立折尾高等女學校教諭  
 廣島縣立忠海中學校教諭  
 岐阜縣師範學校教諭附屬小學校主事  
 廣島高等師範學校德育專攻科生徒  
 三重縣立第四中學校教諭兼舍監  
 岐阜縣女子師範學校教諭  
 臺灣總督府國語學校助教授  
 愛知縣女子師範學校教諭兼訓導兼愛知縣立第二高等女學校教諭  
 埼玉縣女子師範學校教諭附屬小學校主事  
 廣島縣私立廣陵中學校囑託  
 廣島高等師範學校助教授兼廣島高等師範學校教諭  
 山口縣山口師範學校教諭  
 廣島縣私立三原教員養成所長

岡 猪真二 (岡山平) △  
 金子道啓 (栃木平) △  
 丸山龜之助 (長野平) △  
 糟谷幸造 (岐阜平) △  
 高柳勇 (千葉平) △  
 田中淺次郎 (和歌山平) ○  
 曾我邊福次郎 (千葉平) △  
 中曾根都太郎 (群馬平) ○  
 穂賀安平 (兵庫平) △  
 桑江夢鳳 (沖繩平) △  
 牧茂市郎 (愛媛平) △  
 福家巖 (鳥取平) ○  
 齋藤文 (埼玉平) ○  
 佐伯千尋 (兵庫平) △  
 佐々木信次 (香川平) △  
 宮本吉藏 (富山平) △  
 鈴木善也 (山形平) △

第八目 卒業生 四十二年(四回)

第八目 卒業生 四十三年(五回)

明治四十三年 本科  
三月卒業

國語漢文部

廣島縣吳市立高等女學校教諭  
 埼玉縣立川越高等女學校教諭  
 兵庫縣明石女子師範學校教諭  
 山口縣豐浦郡立豐浦高等女學校教諭  
 青森縣立八戸高等女學校教諭  
 滋賀縣立彦根中學校教諭  
 山口縣佐波郡立高等女學校教諭  
 廣島縣教育會編輯主幹  
 滋賀縣女子師範學校教諭兼滋賀縣立大津高等女學校教諭  
 熊本縣立玉名中學校教諭  
 奈良女子高等師範學校教諭  
 神奈川縣師範學校教諭  
 廣島縣立福山高等女學校教諭  
 非役

細田新藏 (千葉平) △  
 逸見宮吉 (埼玉平) △  
 生沼勝 (三重士) △  
 田仲市郎 (福島平) △  
 田口連 (秋田平) △  
 白田紀六 (長野平) △  
 古河亘 (佐賀平) △  
 淺山尙 (長崎士) ○  
 笹川新太郎 (京都平) △  
 足立武樹 (兵庫平) △  
 水野平次 (愛知平) ○  
 水島藤吉 (神奈川平) △  
 宮島敬三 (富山平) △  
 毛利琢磨 (熊本平) △

死亡

英語部

靜岡縣立掛川中學校教諭  
 島根縣立松江中學校教諭  
 大阪府立市岡中學校教諭  
 東京市外高田村澤柳文學博士助手  
 京都府立京都第一中學校教諭  
 廣島縣立吳中學校教諭  
 千葉縣立成東中學校教諭  
 福岡縣立中學明善校教諭  
 日本郵船株式會社在勤  
 新潟縣立三條中學校教諭  
 死亡  
 沖繩縣立第一中學校教諭  
 福岡縣立福岡中學校教諭  
 兵庫縣立第二神戶中學校教諭  
 鹿兒島縣立川邊中學校教諭

杉本米田郎 (愛知平) △  
 戸塚廉平 (靜岡平) △  
 岡虎次郎 (島根士) ○  
 上田三造 (岐阜平) △  
 長田新 (長野平) △  
 勝部謙造 (島根平) △  
 谷正夫 (岡山平) △  
 長尾忠三郎 (鳥取平) △  
 森田安次郎 (奈良平) △  
 久保義雄 (青森士) ○  
 丸山周平 (新潟平) ○  
 谷口清成 (三重士) △  
 胡屋朝賞 (沖繩士) △  
 檜崎廣之助 (兵庫平) ○  
 前田金彌 (山形平) △  
 百瀬清志 (長野平) △

第八目 卒業生 四十三年(五回)

第八目 卒業生 四十三年(五回)

地理歴史部

第一青島小學校長  
新潟縣長岡女子師範學校教諭  
非役  
朝鮮總督府視學兼京城中學校教諭  
佐賀縣立佐賀中學校教諭  
愛媛縣師範學校教諭兼舍監  
死亡  
大阪府立四條噯中學校教諭  
大分縣南海部郡立實科高等女學校校長兼教諭  
會計検査院第二部第二課在勤  
愛知縣第二師範學校教諭  
福岡縣田川郡立田川高等女學校教諭  
島根縣師範學校教諭附屬小學校主事  
大阪府池田師範學校教諭  
非役

數物化學部

伊藤 光雄 (群馬士)△  
稻村 純一 (静岡士)○  
濱田 楠治 (高知平)△  
阿部 丁藏 (京都士)○  
蘭田 次芳 (鹿兒島平)△  
中野 茂 (大分平)△  
野口 吉郎治 (長崎平)△  
大久保 慶真 (大阪平)△  
大八木 哲三 (福岡平)△  
國島 貞一 (岐阜平)△  
栗田 茂治 (秋田士)○  
山本 通 (愛媛士)△  
藤波 國途 (山梨平)△  
海老原 末吉 (栃木平)△  
宮崎 市郎 (千葉平)△

京都府立京都第一中學校教諭

京都府女子師範學校教諭兼京都府立桃山高等女學校教諭

東北帝國大學理科大學應用化學科助手

滋賀縣師範學校教諭兼舍監

青島中學校教諭

山口縣立德山中學校教諭

鹿兒島縣立川邊中學校教諭

青島中學校教諭

大阪府立泉南高等女學校教諭

京都帝國大學理科大學助教

大分縣立大分高等女學校教諭

大阪府住友伸銅所在勤

宮城縣師範學校教諭兼舍監

第四高等學校教授

福井縣立大野中學校教諭

京都帝國大學理科大學學生

大阪市日本染料株式會社在勤

岩井 勝二郎 (福井士)○

稻岡 鴻 (千葉平)△

林 賴治 (岡山平)△

仁科 染三 (長野平)△

堀 可直 (大分平)△

八木 繁一 (山口士)△

桂木 芳雄 (和歌山士)△

吉池 泰二 (山形士)○

田中 藤五郎 (大阪平)○

吉田 卯三郎 (愛媛平)△

山賀 矩仁武 (新潟平)△

松田 孜 (愛知士)○

毛馬 內辨之助 (岩手士)△

古澤 民雄 (埼玉士)△

藤井 德三郎 (福岡平)△

藤田 幹造 (山口士)△

吾妻 直路 (北海道士)△

第八目 卒業生 四十三年(五回)

第八目 卒業生 四十三年(五回)

一一一〇

長崎縣立島原中學校教諭  
 群馬縣師範學校教諭兼會監兼訓導  
 秋田縣立秋田中學校教諭  
 德島縣立德島中學校教諭  
 愛知縣立第一高等女學校教諭  
 死亡  
 群馬縣山田郡立桐生高等女學校教諭  
 臺灣總督府國語學校助教  
 宮城縣立築館中學校教諭

博物學部

高知縣立第三中學校教諭  
 東北帝國大學理科大學々生  
 奈良女子高等師範學校教諭兼訓導  
 大阪府立富田林中學校教諭  
 宮崎縣立都城中學校教諭  
 香川縣女子師範學校教諭  
 非役

淺井 正夫 (熊本土) △  
 佐藤 宗次 (山形士) △  
 木澤 脩作 (新潟平) △  
 三宅 榮一 (德島士) △  
 實寶 達治 耶 (和歌山平) △  
 持田 六一 (廣島平) ○  
 桃井 忠義 (福島士) △  
 杉本 重治 (奈良平) △  
 鈴木 源之進 (宮城平) △  
 飯田 蓮藏 (東京平) △  
 西川 冠次 耶 (北海道平) ○  
 神戶 伊三 耶 (栃木平) ○  
 吉井 義夫 (大阪平) ○  
 野津 手眞平 (宮崎士) △  
 大島 三 耶 (愛知士) △  
 大森 岩藏 (鳥取平) △

福岡縣小倉師範學校教諭兼會監  
 廣島縣竹原港外弘益殖産株式會社製島製煉所在勤  
 大阪久原鐵業株式會社在勤  
 島根縣立松江中學校教諭  
 石川縣立七尾中學校教諭  
 京都市立盲啞院教諭  
 福島縣師範學校教諭兼訓導  
 宮崎縣立延岡中學校教諭  
 鳥取縣立倉吉中學校教諭

明治四十四年 本科  
 三月卒業  
 國語漢文部

大阪府立市岡中學校教諭  
 非役  
 北海道函館師範學校教諭附屬小學校主事  
 岡山縣西大寺町立高等女學校教諭  
 京都市私立同志社中學校教諭

山田 嘉七 (福島平) △  
 小川 朋雄 (廣島士) △  
 藤村 幸一 (香川平) ○  
 勝田 新之助 (千葉平) △  
 小島 吉 耶 (宮城士) △  
 朝日 直樹 (石川士) △  
 佐藤 才吉 (山形平) △  
 式田 四六 (大分平) △  
 江幡 源作 (富山平) △  
 岡部 嘉一 (山口平) △  
 加藤 盛一 (廣島平) △  
 加勢 藏太郎 (北海道平) △  
 橫山 耕一 (新潟平) △  
 谷村 又 耶 (兵庫平) △

第八目 卒業生 四十四年(六回)

一一一一

第八目 卒業生 四十四年(六回)

一一三

辯護士

兵庫縣立龍野中學校教諭  
臺灣臺北廳屬學務係長

死亡

青島中學校教諭

栃木縣師範學校教諭

和歌山縣立和歌山中學校教諭

和歌山縣師範學校教諭兼訓導

英語部

東京市銀座三枝商店在勤

朝鮮京城李花學堂

香川縣師範學校教諭

朝鮮總督府屬兼視學官

橫濱市山下町四、湯淺商店橫濱支店在勤

青森縣立青森中學校教諭

鹿兒島縣師範學校教諭

東北帝國大學醫科大學々生

落合 長吉 (群馬平)○  
小村 一也 (島根士)△  
久住 榮一 (新潟平)△  
正木 幸二 (千葉平)△  
江部 易開 (新潟平)△  
福田 謹四郎 (栃木平)○  
齋藤 仁 (香川平)△  
杉山 茂一 (和歌山平)△

堀内 忠雄 (高知平)△  
細萱 庫三 (長野平)△  
岡田 嘉高 (長崎士)△  
小河原 義照 (長野平)△  
河宮 庫六 (大阪士)○  
唐 一利 (青森士)○  
多田 義延 (北海道平)○  
田村 惠寬 (滋賀士)△

京都帝國大學文科大學々生

京都帝國大學文科大學々生

株式會社芝川商店神戸支店

鹿兒島縣立第二中學校教諭

兵庫縣立第一神戶中學校教諭

大阪市視學

福井縣立小濱中學校教諭

兵庫縣立龍野中學校教諭兼舍監

廣島高等師範學校德育専攻科生徒

死亡

熊本縣立玉名中學校教諭

福井縣立工業學校教諭

一年志願兵

熊本縣立熊本中學校教諭

死亡

地理歴史部

岡山縣立津山高等女學校教諭兼舍監

竹中 利一 (兵庫平)△  
辻 幸三郎 (三重士)△  
中村 義一 (山形士)○  
井上 數惠 (高知平)△  
久米 長八 (香川平)△  
山口 正 (大阪平)△  
古田 貞衛 (高知平)△  
小林 博章 (兵庫平)△  
淺地 昇 (富山平)○  
齋藤 信夫 (青森士)△  
篠崎 敏治 (栃木平)△  
長谷川 繼太郎 (福井平)△  
世良 壽男 (廣島平)△  
菅沼 敏雄 (熊本士)△  
鈴木 太郎 (群馬士)△  
伊藤 恂造 (北海道平)△

第八目 卒業生 四十四年(六回)

一一三



第八目 卒業生 四十四年(六回)

一二四

大分縣宇佐郡長洲尋常高等小學校長  
 福岡縣立柳河高等女學校教諭  
 熊本縣女子師範學校教諭  
 宮內省臨時編輯局在勤  
 旅順民政部地方課  
 山口縣山口師範學校教諭  
 死亡  
 關東都督府中學校教諭  
 滋賀縣女子師範學校教諭兼滋賀縣立大津高等女學校教諭  
 學習院助教授

數物化學部

兵庫縣立姫路中學校教諭兼舍監  
 兵庫縣立第二神戸中學校教諭  
 秋田縣女子師範學校教諭兼訓導  
 東京市元數寄屋町福岡銀行東京支店長  
 海軍造兵中技士橫須賀鎮守府附  
 福島縣立會津中學校教諭

出直馬(愛知士)△  
 邊井亘(石川平)△  
 田中宗市(佐賀平)△  
 名和仁一(山形平)△  
 井上理吉(福岡平)△  
 松山隆(千葉平)△  
 布村助八(長崎平)△  
 寺本直喜(熊本士)○  
 三輪菊三郎(愛知平)△  
 關根順三(埼玉平)○  
 飯山慶助(靜岡平)△  
 大賀矢太郎(岡山平)○  
 鼻節重治(岩手平)△  
 林博(山梨平)○  
 新田重治(福島平)△  
 小野貞助(福島平)△

名古屋市立第一高等女學校教諭  
 兵庫縣立第二神戸中學校教諭  
 德島縣師範學校教諭  
 岡山縣視學  
 死亡  
 富山縣立礪波中學校教諭  
 岐阜縣女子師範學校教諭  
 熊本縣立中學濟々愛教諭  
 大阪府立堺中學校教諭  
 朝鮮總督府釜山中學校教諭  
 死亡  
 奈良縣師範學校教諭  
 福岡縣立中學傳習館教諭  
 大阪市御津尋常小學校訓導兼校長  
 長野縣立松本中學校教諭  
 廣島縣立福山中學校教諭兼舍監  
 鹿兒島縣師範學校教諭兼訓導

吉村辰造(三重士)△  
 谷口久雄(和歌山平)○  
 田中馬喜太(德島士)△  
 武居魁助(山口平)△  
 西川宗彦(奈良平)△  
 直海一良(石川平)△  
 造賀常一(廣島平)○  
 佐々木榮太(熊本平)△  
 長本實治(鳥取平)△  
 井口末吉(福岡平)△  
 落合慶(愛知平)○  
 奥村鶴松(奈良平)△  
 黒山良造(和歌山士)△  
 須藤甚之助(島根平)△  
 折井守次(長野平)△  
 福山恒治(岡山平)△  
 安藤利三郎(岐阜平)△

第八目 卒業生 四十四年(六回)

一二五

第八目 卒業生 四十四年(六回)

長野縣立長野中學校教諭  
 大阪府天王寺師範學校教諭兼舍監  
 高知縣立第二中學校教諭兼舍監  
 死亡  
 奈良縣立五條中學校教諭  
 新潟縣立新潟中學校教諭  
 博物學部  
 熊本縣立商業學校教諭  
 大阪府立泉南高等女學校教諭  
 千葉縣立安房中學校教諭  
 京都府立福知山中學校教諭  
 山口縣立豐浦中學校教諭  
 京都市明倫尋常高等小學校長  
 愛媛縣女子師範學校教諭  
 朝鮮開城ホルストイン女子高等普通學校教諭  
 廣島縣世羅郡立世羅女學校校長兼教諭  
 高知縣立第一中學校教諭

佐藤 貞治 (新潟平) △  
 阪野 昇一郎 (大阪平) △  
 清野 柳香 (福島平) △  
 溝添 宗次郎 (鹿兒島平) △  
 宮崎 清明 (兵庫平) △  
 鈴木 諒 (千葉平) △  
 加藤 晴秀 (愛媛士) △  
 田中 真一 (大阪平) △  
 村山 三四知 (茨城平) △  
 宇田 脩 (滋賀平) △  
 上田 武彦 (福岡士) △  
 井上 潤 (岐阜平) ○  
 奧村 季吉 (東京士) △  
 隈部 信雄 (熊本士) △  
 山田 正夫 (靜岡平) △  
 益田 和雄 (高知士) △

朝鮮總督府京城中學校教諭  
 廣島市西高等小學校長  
 北海道函館師範學校教諭  
 靜岡縣視學  
 富山縣立礪波中學校教諭  
 廣島高等師範學校德育專攻科生徒  
 非役

明治四十五年 本科  
 三月卒業  
 國語漢文部

富山縣立高岡中學校教諭  
 死亡  
 廣島縣視學  
 福岡縣小倉市立商業學校教諭  
 京都市私立平安中學校教諭  
 福岡縣立福岡中學校教諭  
 埼玉縣立熊谷中學校教諭

小菅 昌三 (巖手平) △  
 後藤 真造 (廣島士) △  
 阿佐 美昌三 (埼玉平) ○  
 鈴木 章夫 (靜岡平) △  
 白石 一郎 (福岡平) △  
 廣波 甚七 (福岡平) △  
 鈴木 重岳 (富山平) △  
 今井 秀一 (富山平) △  
 石田 定一 (千葉平) △  
 初島 勝三 (茨城平) △  
 林 元男 (廣島平) △  
 銅直 勇 (熊本平) △  
 和田 悅雄 (福岡平) △  
 武笠 敬介 (埼玉平) △

第八目 卒業生 四十五年(七回)

第八目 卒業生 四十五年(七回)

二二八

長崎縣師範學校教諭  
 廣島高等師範學校助教授兼廣島高等師範學校教諭  
 朝鮮總督府京城高等普通學校教諭  
 東京市私立東京學院教諭  
 三重縣師範學校教諭兼訓導  
 熊本縣立熊本中學校教諭  
 死亡  
 青島高等女學校教諭  
 鹿兒島縣立川內中學校教諭  
 兵庫縣私立三田中學校教諭兼寮監  
 石川縣立金澤第一中學校教諭  
 非役  
 愛媛縣師範學校教諭附屬小學校主事  
 神戸市榮町村井漁船會社在勤  
 熊本縣立中學濟々愛教諭  
 鹿兒島縣立川內中學校教諭

大 欣 鐵 馬 (長崎平) △  
 上 野 賢 知 (栃木平) △  
 内 田 龜 次 (茨城平) △  
 内 海 悟 (宮城平) △  
 大 澤 儀 三 郎 (大阪平) ○  
 山 川 虎 之 助 (大分平) △  
 松 下 龍 廣 (大分士) △  
 齋 藤 芳 滋 (東京平) △  
 佐 藤 元 芳 (東京平) ○  
 清 川 初 一 (廣島平) △  
 關 根 甚 七 (群馬平) ○  
 鈴 木 吉 太 郎 (山形平) △  
 祝 光 次 郎 (大阪平) ○  
 泉 一 夫 (兵庫平) △  
 原 口 榮 (鹿兒島士) △  
 濱 林 生 之 助 (三重平) ○

英 語 部

福岡縣小倉師範學校教諭  
 鹿兒島縣立第一鹿兒島中學校教諭  
 鹿兒島縣立川邊中學校教諭  
 大分縣立大分中學校教諭  
 神奈川縣立工業學校教諭兼舍監  
 德島縣立富岡中學校教諭兼舍監  
 愛媛縣立今治中學校教諭  
 京都府立京都第二中學校囑託  
 福岡縣福岡師範學校教諭  
 愛媛縣立松山中學校教諭  
 三重縣立第一中學校教諭  
 朝鮮總督府龍山中學校教諭  
 大分縣杵築中學校教諭  
 兵庫縣私立三田中學校教諭  
 福井縣立小濱水産學校教諭兼舍監  
 鹿兒島縣立川邊中學校教諭

本 間 恒 治 (山形平) △  
 藤 田 仁 太 郎 (宮崎平) △  
 玉 置 衡 平 (岐阜平) △  
 竹 内 清 海 (高知士) △  
 染 村 龜 鶴 (熊本平) △  
 上 田 義 人 (群馬平) △  
 井 形 知 義 (德島平) △  
 野 口 正 明 (愛媛平) △  
 小 西 茂 (香川平) △  
 山 城 篤 男 (沖繩平) △  
 前 田 靜 平 (神奈川平) △  
 松 岡 藤 太 郎 (三重平) △  
 正 井 芳 樹 (大阪士) △  
 藤 田 弘 一 (静岡士) △  
 近 藤 龜 吉 (福岡平) △  
 赤 井 米 吉 (石川平) △  
 安 藤 利 一 (滋賀平) △

第八目 卒業生 四十五年(七回)

二二九

第八目 卒業生 四十五年(七回)

一三〇

栃木縣立宇都宮中學校教諭  
 富山縣立魚津中學校教諭  
 岐阜縣立斐太中學校教諭  
 三重縣立第四中學校教諭  
 大阪府立市岡中學校教諭  
 橫濱商業會議所  
 大阪府立今宮中學校教諭  
 地理 歷史部  
 德島縣立德島中學校教諭  
 廣島高等師範學校助教授兼廣島高等師範學校教諭  
 佐賀縣師範學校教諭兼舍監  
 兵庫縣立洲本中學校教諭  
 三重縣師範學校教諭兼訓導  
 香川縣立高松中學校教諭  
 京都帝國大學文科大學々生  
 鹿兒島縣女子師範學校教諭  
 香川縣立高松中學校教諭

蘆澤 領助 (山梨士) △  
 齋川 二郎 (石川士) △  
 木方 甫助 (岐阜平) △  
 始關 俊作 (千葉平) △  
 東 幾之助 (和歌山平) △  
 春原 武雄 (長野平) △  
 隅田 戊市 (和歌山平) ○  
 岩村 健爾 (宮崎平) △  
 長谷川 與三治 (新潟平) △  
 西岡 源七 (佐賀平) △  
 若月 越夫 (新潟平) △  
 田澤 次郎 (青森士) △  
 栗田 善吉 (静岡平) ○  
 采 肇隆 (滋賀平) △  
 前田 清夫 (宮崎平) △  
 深津 宇和次 (栃木平) △

鹿兒島縣立第一鹿兒島中學校教諭  
 岡山縣井原町立高等女學校教諭  
 死亡

數物化學部

埼玉縣立浦和高等女學校教諭  
 滋賀縣立彦根中學校教諭  
 宮崎縣師範學校教諭兼舍監  
 富山縣立高岡中學校教諭兼舍監  
 三重縣女子師範學校教諭  
 熊本縣立鹿本中學校教諭  
 北海道廳立函館中學校教諭  
 京都府立宮津中學校教諭  
 京都帝國大學理科大學々生  
 非役  
 廣島高等師範學校教諭  
 和歌山縣立海草中學校教諭  
 熊本縣立中學濟々費教諭

出口 游奇 (熊本平) △  
 三田 村源一 (福井平) △  
 三雲 猪吉郎 (大分平) △  
 市原 正三 (山形平) △  
 畑 平次 (兵庫平) △  
 林田 政德 (京都平) △  
 西村 寬司 (香川平) △  
 豐田 儀右衛門 (三重平) △  
 岡田 嘉一 (埼玉平) △  
 小野 寺重吉 (北海道平) △  
 加藤 重威 (京都平) △  
 片井 佐太郎 (群馬平) △  
 田川 博禮 (島根士) △  
 曾田 梅太郎 (愛知平) ○  
 中村 長太郎 (和歌山平) △  
 武藤 健三郎 (福島士) ○

第八目 卒業生 四十五年(七回)

一三一

第八目 卒業生 四十五年(七回)

二三二

山口縣立周陽中學校教諭  
 兵庫縣高砂町三菱製紙工場在勤  
 大分縣久原鐵業株式會社精鍊場在勤  
 非役  
 鹿兒島縣立加治木中學校教諭  
 山口縣熊毛郡德修實科高等女學校教諭  
 陸軍教授(熊本陸軍地方幼年學校付)  
 京都帝國大學理科大學々生  
 愛媛縣喜多郡立高等女學校教諭  
 北海道廳立函館中學校教諭  
 廣島縣立廣島中學校教諭兼舍監  
 學習院助教授  
 岐阜縣立岐阜中學校教諭  
 非役  
 岡山縣立津山中學校教諭兼舍監  
 德島縣立脇町中學校教諭

博物學部

井內 米藏 (廣島平) △  
 井上 末吉 (滋賀平) △  
 國岡 保衛 (福島平) △  
 伊東 七次 (大阪平) △  
 紺野 眞雄 (宮城土) △  
 江田 義輔 (山口土) △  
 江崎 岩一 (福岡土) △  
 佐藤 保兒 (長野平) ○  
 佐藤 京橘 (秋田平) ○  
 北浦 延治 郎 (大阪平) △  
 見谷 富二 丸 (兵庫平) △  
 三宅 右祐 (岡山平) △  
 廣瀬 勝驥 (福井平) △  
 彦坂 理一 (愛知平) △  
 角谷 寬 (和歌山平) △  
 五十嵐 正彦 (福島平) △

朝鮮太田小學校長  
 廣島高等師範學校德育專攻科生徒  
 廣島縣吳中學校教諭  
 兵庫縣私立三田中學校教諭兼寮監  
 廣島高等師範學校訓導兼廣島高等師範學校教諭  
 朝鮮京城公立高等女學校教諭  
 愛媛縣立今治高等女學校教諭  
 兵庫縣立第二神戶中學校教諭  
 大阪府池田師範學校教諭  
 群馬縣立高崎中學校教諭

大正二年 本科  
 三月卒業

國語漢文部

福岡縣立小倉高等女學校教諭  
 大阪府立岸和田中學校教諭  
 京都府女子師範學校教諭  
 奈良縣師範學校教諭

播本 常次 (長崎平) △  
 林 造酒太郎 (宮崎平) △  
 本澤 清一 (愛知平) △  
 渡邊 太郎 作 (宮城平) △  
 中田 榮太郎 (富山平) △  
 中家 壽太郎 (奈良平) △  
 上野 登 (愛媛平) △  
 新藤 和三 郎 (東京平) ○  
 關谷 國英 (栃木平) △  
 杉本 唯三 (德島平) △  
 板倉 操平 (愛知平) △  
 西平 守由 (沖繩土) △  
 龍 定一 (鹿兒島平) △  
 岡部 眞雄 (福井土) △

第八目 卒業生 大正二年(八回)

二三三

第八目 卒業生 二年(八回)

千葉縣立東金高等女學校教諭  
山口縣立德山中學校教諭  
死亡  
大分縣師範學校教諭  
山口縣市立下關高等女學校教諭  
兵庫縣御影師範學校教諭  
岡山縣私立金光中學校教諭  
英國留學中  
廣島縣廣島商業學校教諭兼舍監  
三重縣立第四中學校教諭  
廣島高等師範學校德育專攻科生徒  
英 語 部  
兵庫縣視學  
大阪府立堺中學校教諭  
兵庫縣立第二神戶中學校教諭  
佐賀縣立唐津中學校教諭  
兵庫縣立伊丹中學校教諭

菅野 忠平 (福島平) △  
田中 榮一 郎 (大阪平) △  
野口 大柱 (福岡平) △  
柳澤 軍一 (群馬平) △  
松岡 三雄 (山口平) △  
前田 正民 (石川平) △  
古川 廣吉 (岡山平) △  
赤坂 清七 (北海道平) ○  
佐々木 通 (鳥取平) △  
木村 武一 郎 (群馬平) △  
鈴木 勇次 郎 (秋田平) △  
岩佐 寅之助 (滋賀平) △  
伊東 陶韻 (京都平) △  
池田 安次 郎 (愛知平) △  
岡野 留次 郎 (和歌山平) ○  
岡山 德三 郎 (京都平) △

長崎縣立中學政島學館教諭  
青森縣師範學校教諭  
福岡縣門司市立商業學校教諭  
長崎縣立中學政島學館教諭  
朝鮮總督府京城中學校教諭  
福岡縣立福岡中學校教諭  
廣島高等師範學校助教諭  
愛知縣第二師範學校教諭  
福岡縣立三池中學校教諭  
宮城縣立佐沼中學校教諭  
長崎縣立島原中學校教諭  
山口縣立山口中學校教諭  
兵庫縣立第一神戶中學校教諭  
北海道札幌師範學校教諭  
奈良女子高等師範學校助教諭  
廣島高等師範學校教諭兼廣島高等師範學校訓導  
長野縣立諏訪中學校教諭

小野 本留吉 (大分平) △  
加畑 德治 郎 (静岡平) △  
片山 奎右衛門 (愛媛平) △  
鹿島 金作 (長崎平) △  
高橋 濱吉 (岐阜平) △  
高取 映一 (佐賀平) △  
上田 八一 郎 (石川平) △  
潮田 正次 (静岡平) △  
山崎 茂 (兵庫平) △  
松井 省吾 (宮城平) △  
藤本 巖 (熊本平) △  
小林 兵一 (廣島平) △  
小林 政一 (兵庫平) ○  
寺山 吉平 (北海道平) △  
青木 茂則 (東京平) ○  
鱒坂 國芳 (鹿児島平) △  
宮川 武 (神奈川平) △

第八目 卒業生 二年(八回)

第八目 卒業生 二年(八回)

死亡

北海道廳立小樽商業學校教諭兼舍監

兵庫縣立第二神戸中學校教諭

死亡

非役

地理 歴史部

朝鮮京城公立高等女學校教諭

新潟縣立長岡中學校教諭

山口縣佐波郡立高等女學校教諭

長崎縣女子師範學校教諭兼訓導

山口縣室積師範學校教諭兼舍監

富山縣立富山中學校教諭

鹿兒島縣師範學校教諭

死亡

京都府女子師範學校教諭兼京都府立桃山高等女學校教諭

廣島縣師範學校教諭

數物 化學部

島崎 英一 (福井平) △

廣山 仲 (岡山士) △

平田 傳與門 (滋賀平) △

須之内 重徳 (愛媛平) △

鈴木 莊三 (千葉平) △

伊藤 文治 (三重平) △

五十嵐 善作 (山形平) △

梅林 寺昂 (埼玉平) △

吉本 佐吉 (千葉平) △

高田 多平 (岡山平) △

大村 正之 (富山平) △

鹽谷 誠一 (栃木平) ○

三瓶 春吉 (福島平) △

城戸 茂太 (福岡平) △

湯澤 喜作 (栃木平) △

岐阜縣立大垣中學校教諭

奈良縣女子師範學校教諭

臺灣公立臺中中學校教諭

新潟縣立三條中學校教諭

朝鮮仁川公立高等女學校教諭

大阪府立今宮中學校教諭

京都帝國大學理科大學々生

山口縣山口師範學校教諭

日本染料會社在勤

大分縣立大分高等女學校教諭

大阪府立市岡中學校教諭

岐阜縣立大垣中學校教諭

東京化學工業試驗所在勤

佐賀縣立佐賀中學校教諭

和歌山縣立新宮中學校教諭

山梨縣師範學校教諭兼舍監

死亡

岩田 久吉 (島根平) ○

市村 秀志 (長野平) △

五十嵐 勇 (熊本平) △

磯部 貞治 (新潟平) △

泉 政次郎 (富山平) △

石川 正智 (山形士) △

石垣 鶴吉 (静岡平) △

秦 四郎 (廣島平) ○

渡邊 卓郎 (埼玉平) △

和田 直藏 (大分平) △

川井 幸次郎 (大阪平) △

越智 通匡 (愛媛平) △

田中 直一 (德島平) △

早田 繁美 (佐賀平) △

中村 俊一 (愛知平) △

檜崎 操一 (廣島平) △

大場 柳助 (岐阜平) △

第八目 卒業生 二年(八回)

第八目 卒業生 二年(七回)

一三二八

千葉縣立大多喜中學校教諭  
 第七高等學校造士館教授  
 滋賀縣立彦根中學校教諭  
 島根縣立濱田中學校教諭兼舍監  
 熊本縣立中學濟々費教諭  
 德島縣立商業學校教諭  
 大分縣師範學校教諭兼訓導  
 京都帝國大學大學院學生  
 愛知縣立第三中學校教諭  
 熊本縣立鹿本中學校教諭  
 東北帝國大學理科大学々生  
 死亡  
 兵庫縣立第一神戶中學校教諭  
 北海道廳立小樽商業學校教諭兼舍監  
 博 物 學 部  
 大阪府立第十一中學校教諭  
 廣島縣立西條農學校教諭

大田 理一 (千葉平) △  
 大田 鶴三郎 (山口士) ○  
 大 植 福治 (大阪平) △  
 山 田 德次 (鳥取平) △  
 松 尾 隆一 (宮崎平) △  
 松 岡 衛 (德島士) △  
 牧 野 文二郎 (宮城平) △  
 柴 久光 (兵庫平) △  
 廣 田 庫三 (岩手平) △  
 廣 瀨 長四郎 (新潟平) △  
 立 石 金吾 (福岡平) △  
 森 好造 (鳥根平) △  
 森 下 勘藏 (三重平) △  
 世 界 政寬 (福島平) △  
 稻 垣 利作 (愛知平) △  
 尾 崎 佳正 (香川平) △

福岡縣立鞍手中學校教諭  
 愛知縣第一師範學校教諭  
 和歌山縣立田邊中學校教諭  
 死亡  
 陸軍助教(熊本陸軍地方幼年學校附)  
 長野縣立大町中學校教諭  
 新潟縣立村松中學校教諭  
 福岡縣立直方高等女學校教諭  
 青島高等女學校教諭

柏 木 一夫 (福岡士) △  
 吉 田 啓 (富山平) △  
 高 見 勘次郎 (岩手平) △  
 田 中 常吉 (神奈川平) △  
 黒 木 究 (宮崎平) △  
 矢 澤 恭一 (長野平) ○  
 解 良 唯一 (新潟平) △  
 藤 崎 辨藏 (福岡平) △  
 東 山 好計 (奈良平) △

大正二年 本科  
 七月卒業 數物化學部  
 青森縣立弘前中學校教諭

長 神 繁次 (愛知平) △

大正三年 本科  
 三月卒業 國語漢文部

石 崎 堪 (京都平) △

靜岡縣靜岡市立商業學校教諭

第八目 卒業生 三年(九回)

一三二九



第八目 卒業生 三年(九回)

熊本縣女子師範學校教諭  
 樺太廳中學校教諭  
 京都帝國大學大學院在學  
 非役  
 臺灣總督府國語學校助教授  
 北海道函館師範學校教諭兼舍監  
 京都帝國大學文科大學々生  
 朝鮮平壤公立高等女學校教諭  
 大阪府立第十一中學校教諭  
 廣島高等師範學校助教諭  
 大阪府立堺高等女學校教諭  
 京都帝國大學文科大學々生  
 鹿兒島縣立第二鹿兒島中學校教諭  
 神奈川縣市立橫濱商業學校教諭  
 靜岡縣立靜岡中學校教諭  
 熊本縣立中學濟々雙教諭  
 鹿兒島縣師範學校教諭兼訓導

中尾 勝次 (熊本士) △  
 古川 鐵平 (新潟平) △  
 浦川 源吾 (大分平) △  
 大池 捨四郎 (長野平) △  
 大森 丈之助 (福井平) ○  
 小林 政一 (群馬平) △  
 杏澤 吉太郎 (秋田平) △  
 隈部 至德 (熊本平) △  
 山田 直記 (鳥取士) ○  
 正田 隆 (岡山平) △  
 藤川 榮三 (大阪平) △  
 藤谷 宗順 (滋賀平) △  
 古本 不二男 (長崎平) △  
 青木 兵之助 (福井平) △  
 甘利 武弘 (長野平) △  
 朝日 義憲 (廣島平) △  
 齋藤 末良 (宮崎平) △

沖繩縣師範學校教諭兼舍監  
 富山縣市立富山商業學校教諭  
 熊本縣立天草中學校教諭  
 鹿兒島縣薩摩郡立實科高等女學校教諭  
 大阪府南河內郡立河南高等女學校教諭  
 臺灣總督府視學

英語部

岡山縣立岡山中學校教諭  
 福島縣立相馬中學校教諭兼舍監  
 非役  
 非役  
 陸軍一年志願兵  
 死亡  
 兵庫縣立龍野中學校教諭  
 和歌山縣立粉河中學校教諭兼舍監  
 德島縣立撫養中學校教諭  
 宮崎縣立都城中學校教諭

佐久田 昌教 (沖繩士) △  
 庄田 光造 (群馬平) △  
 清水 輝二 (宮崎平) △  
 下野 清太郎 (和歌山平) △  
 眞銅 甚策 (大阪平) △  
 守屋 徳夫 (宮崎平) △  
 稻葉 喬 (香川平) △  
 野邊 千代八 (福島平) ○  
 廣石 音彦 (福岡平) △  
 川井 精一 (岡山平) △  
 河瀬 憲次 (京都士) △  
 加藤 丈夫 (茨城平) △  
 加藤 佐助 (愛知平) △  
 上平 龍猪 (長野士) △  
 横田 龜吉 (高知平) △  
 薄葉 義治 (福島平) △

第八目 卒業生 三年(九回)

第八目 卒業生 三年(九回)

京都帝國大學法科大學々生  
 千葉縣立木更津中學校教諭  
 大分縣立竹田中學校教諭  
 兵庫縣立第二神戸中學校教諭  
 廣島高等師範學校助教諭  
 兵庫縣私立關西學院教諭  
 福井縣立小濱中學校教諭  
 愛知縣岡崎市立商業學校教諭  
 秋田縣立横手中學校教諭

地理 歴史部

後藤 寛 (愛知士) △  
 寺井 邦男 (栃木士) ○  
 青木 河内 (栃木平) △  
 阪部 由松 (奈良平) △  
 櫻井 役 (茨城平) ○  
 佐々木 貞吉 (廣島士) △  
 三井 直樹 (高知平) △  
 下田 雅德 (長崎平) △  
 鈴木 明治 (秋田士) △  
 高尾 文八 (佐賀士) △  
 塚本 常雄 (熊本平) △  
 田村 龍太郎 (愛媛平) △  
 佐藤 長太郎 (山形平) △  
 城野 龜吉 (新潟平) △  
 白石 總平 (長崎平) △  
 廣瀬 憲二 (岐阜平) △

死亡

廣島高等師範學校助教諭

死亡

大阪府立市岡高等女學校教諭

數物 化學部

神奈川縣師範學校教諭  
 宮崎縣立都城中學校教諭  
 大阪市立大阪高等商業學校附設甲種商業學校教諭  
 兵庫縣立龍野中學校教諭  
 茨城縣立龍ヶ崎中學校教諭  
 兵庫縣立第一神戸中學校教諭  
 兵庫縣立洲本中學校教諭  
 學習院助教授  
 佐賀縣師範學校教諭兼訓導  
 長野縣立松本高等女學校教諭  
 京都帝國大學理科大學々生  
 岐阜縣師範學校教諭

平田 彦熊 (山口市) ○  
 森田 良克 (三重平) △  
 鈴木 隆一 (靜岡平) △  
 鈴木 誠一郎 (栃木平) △  
 市川 由太郎 (神奈川平) △  
 徳永 三二 (熊本平) △  
 千葉 茂 (徳島士) ○  
 小倉 邦夫 (廣島平) △  
 田上 省三 (茨城士) △  
 覺前 龍太郎 (兵庫平) △  
 鎌田 丈之助 (和歌山士) △  
 高木 正夫 (和歌山平) △  
 高木 及言 (山形士) △  
 内藤 龍助 (山梨平) △  
 中村 新 (大阪平) △  
 中俣 政義 (鹿兒島士) △

第八目 卒業生 三年(九回)

第八目 卒業生 三年(九回)

二四四

京都帝國大學理科大學々生  
 死亡  
 非役  
 福岡縣立嘉穂中學校教諭  
 大分縣立大分中學校教諭  
 海軍造兵中技士(海軍航空機試驗所兼海軍造兵廠研究部附)  
 東北帝國大學理科大學々生  
 山形縣立山形中學校教諭  
 三重縣立第二中學校教諭  
 大阪府立堺中學校教諭  
 廣島縣立福山高等女學校教諭  
 京都帝國大學理科大學々生  
 北海道廳立旭川高等女學校教諭  
 新潟縣立高田師範學校教諭  
 和歌山縣師範學校教諭

中本 實(島根平)△  
 野口 新次(愛知平)△  
 大原 澤逸(廣島平)△  
 栗原 茂(靜岡平)△  
 熊楚御堂 策郎(大分平)△  
 西井 潔(石川平)○  
 山口 俊彦(三重平)○  
 山合 右兵衛(岩手平)△  
 的崎 芳一(兵庫平)△  
 松川 正一(大阪士)△  
 有木 庄一(廣島平)○  
 坂尾 德太郎(德島平)△  
 宮武 權之助(北海道平)△  
 樋口 嘉雄(新潟平)△  
 杉本 一郎(滋賀平)△  
 河野 宗一(埼玉平)△

博物學部

兵庫縣立龍野中學校教諭  
 非役  
 布哇七口中學校長  
 南滿州鐵道株式會社在勤  
 岡山縣立岡山中學校教諭  
 兵庫縣立第一神戶中學校教諭

吉田 長治郎(岡山平)△  
 坪内 黨自(岐阜平)△  
 堤 隆(滋賀平)△  
 福富 一(兵庫平)○  
 古賀 重利(福岡平)△  
 三明 和郎(宮城平)△

大正四年 本科 三月卒業 國語漢文部

熊本縣立第一師範學校教諭  
 高知縣立第二中學校教諭  
 死亡  
 岐阜縣師範學校教諭  
 朝鮮總督府學務局  
 京都府立京都第二中學校教諭  
 京都府加佐郡立高等女學校教諭  
 陸軍教授(廣島陸軍地方幼年學校付)

石井 蕭樹(千葉平)△  
 林 直氣(德島士)△  
 橫溝 子之助(東京平)△  
 高橋 美登利(宮城平)△  
 高田 邦彦(熊本平)△  
 村田 平三郎(京都平)△  
 井上 義夫(京都平)△  
 藤川 助三(滋賀平)△

第八目 卒業生 四年(十回)

二四五

大阪府池田師範學校教諭  
 新潟縣立新潟中學校教諭  
 京都府立第二高等女學校教諭  
 福島縣立安積中學校教諭  
 京都帝國大學法科大學(選科)學生  
 大分縣立大分中學校教諭  
 大分縣立中津中學校教諭  
 佐賀縣立鹿島中學校教諭  
 熊本縣第一師範學校教諭兼舍監  
 和歌山縣立和歌山高等女學校教諭  
 廣島縣私立廣陵中學校教諭  
 北海道廳立函館商業學校教諭  
 三重縣宇治山田市立高等女學校教諭

英語部

三重縣立第二中學校教諭  
 三重縣立第一中學校教諭  
 京都帝國大學文科大學學生

藤家初太郎 (長崎平) △  
 古石辰五郎 (新潟士) △  
 古屋製裝丸 (山梨平) ○  
 上崎行藏 (福島平) △  
 阿部明治太郎 (秋田士) △  
 赤司曄 (福岡士) ○  
 坂本權三 (佐賀平) △  
 吉津庄次郎 (福島平) △  
 加藤勳 (千葉平) △  
 志野幸次郎 (奈良平) △  
 日高精七 (宮崎平) △  
 元木省吾 (香川士) △  
 鈴木順一郎 (三重平) △  
 伊藤鶴松 (岐阜平) △  
 一由信五 (長野平) △  
 畑中幸之輔 (福井平) △

神戸市芝川商店支店在勤  
 岐阜縣立斐太中學校教諭  
 大阪府立天王寺中學校教諭  
 青島中學校教諭  
 和歌山縣立和歌山中學校教諭  
 非役  
 大阪府立富田林中學校教諭  
 京都帝國大學法科大學學生  
 朝鮮總督府平壤中學校教諭  
 休職  
 朝鮮總督府釜山中學校教諭  
 兵庫縣立姫路中學校教諭  
 大分縣立杵築中學校教諭兼舍監  
 岐阜縣立大垣中學校教諭  
 京都帝國大學大學院學生  
 福井縣立小濱中學校教諭  
 京都帝國大學法科大學學生

戸沼佳元 (青森平) △  
 徳山慶三郎 (山形平) △  
 小畑與治郎 (大阪平) △  
 立花徳 (福島平) △  
 加藤直三 (愛知平) ○  
 河口博 (廣島平) △  
 米林秀秋 (石川士) △  
 矢野信行 (愛媛平) △  
 山田長三郎 (岐阜平) △  
 諫見清 (長野平) △  
 堀内朋 (岡山平) △  
 福英一 (鹿児島平) △  
 淺井覺一 (愛知平) △  
 水谷秀雄 (愛知平) ○  
 宮田一 (秋田平) △  
 篠崎源三 (栃木平) △  
 末包留三良 (香川平) △

第八目 卒業生 四年(十回)

鹿兒島縣立志布志中學校教諭

地理 歴史部

朝鮮總督府龍山中學校教諭

京都府立宮津中學校教諭

廣島縣廣島市幡町尋常小學校訓導兼校長

朝鮮總督府義州公立小學校長

神戸市山下汽船會社在勤

京都帝國大學法科大學々生

熊本縣立鹿本中學校教諭

愛知縣視學

福岡縣立浮羽高等女學校教諭

數物 化學部

廣島縣豐田郡立女子技藝學校教諭兼舍監

神奈川縣立第二橫濱中學校教諭

愛知縣立第三中學校教諭

福岡縣立京都高等女學校教諭

廣島縣立工業學校教諭

鈴木 浪吉 (靜岡平)△

板倉 邦介 (茨城平)△

小笠原 豐光 (群馬士)△

及川 彌平 (千葉平)△

川岸 音二 (富山平)△

門松 經元 (鹿兒島平)○

牧 健二 (京都平)△

福富 正吉 (宮崎士)△

宮田 宗兵衛 (長野平)○

石塚 福太郎 (鹿兒島平)△

飯田 靜 (茨城平)△

西林 鍊太 (福井士)△

秦 自由治 (長野平)△

岡 俊藏 (香川平)△

岡田 嘉重 (栃木平)△

京都帝國大學大學院學生

廣島高等師範學校訓導

東北帝國大學理科大學々生

滋賀縣立彦根高等女學校教諭

大阪市第一盈進高等小學校訓導

兵庫縣立三田中學校教諭

富山縣立礪波中學校教諭

靜岡縣濱松師範學校教諭

岐阜縣師範學校教諭

朝鮮總督府平壤中學校教諭

福岡縣立京都高等女學校教諭

鹿兒島縣立加治木中學校教諭

兵庫縣立姫路中學校教諭

京都帝國大學理科大學々生

死亡

德島縣立脇町中學校教諭

廣島縣立吳中學校教諭

小栗 嚴美 (岐阜平)△

渡邊 豐市 (愛媛平)△

門脇 博明 (鳥根平)△

篠原 誠二 (長野平)△

龜島 辰 (大阪平)△

上河 善雄 (廣島平)○

神本 祿郎 (山口平)△

大八木 一美 (福島平)△

尾形 輝太郎 (山形士)△

山野 井喜重 (栃木平)△

山瀬 要藏 (富山平)△

松林 政次 (和歌山平)△

松本 龜次 (兵庫平)○

近藤 勝 (愛媛平)△

齋藤 明太郎 (新潟平)△

佐藤 秀一 (德島士)△

新里 朝明 (沖繩平)△

第八目 卒業生 四年(十回)

第八目 卒業生 五年(十一回)

秋田縣師範學校教諭

茨城縣立商業學校教諭

朝鮮總督府平壤中學校教諭

死亡

博物學部

香川縣立大川中學校教諭

兵庫縣立第二神戶中學校教諭

福岡縣立東筑中學校教諭

死亡

大阪府立富田林中學校教諭

大正五年 本科  
三月卒業

國語漢文部

廣島高等師範學校德育專攻科生徒

愛媛縣立大洲中學校教諭

廣島高等師範學校體育專攻科生徒

熊本縣鹿本郡町村組合立山鹿實科高等女學校教諭

平山 誠 (長崎平)△

檜山 四郎 (茨城士)△

森 英夫 (島根平)○

樋口 勘一 (愛知平)△

池田 勇次郎 (大阪平)△

豐永 久藏 (熊本平)○

石橋 勝真 (福岡平)△

山根 武 (鳥取士)△

鈴木 豐 (靜岡平)△

磯野 清 (福岡平)△

今井 一以 (富山平)△

石田 直雄 (秋田平)△

丹上 修三 (廣島平)△

沖繩縣立第一中學校教諭

長崎縣立壹岐中學校教諭

廣島高等師範學校助教諭兼訓導

和歌山縣立田邊中學校教諭

北海道廳立小樽商業學校教諭

京都帝國大學法科大學々生

北海道廳立小樽高等女學校教諭

死亡

青森縣女子師範學校教諭兼訓導

廣島縣師範學校教諭

富山縣立礪波中學校教諭

鹿兒島縣立第一鹿兒島中學校教諭

兵庫縣立姫路中學校教諭

埼玉縣屬兼視學

愛知縣海西郡彌富尋常高等小學校長

埼玉縣立熊谷中學校教諭兼舍監

東京府立第三中學校教諭

西尾 知二 (岐阜平)△

西尾 弦 (高知士)△

西田 利八 (京都平)○

堀江 紳 (新潟平)△

岡本 孝正 (富山平)△

神尾 眞之助 (靜岡士)○

米田 登 (奈良士)△

谷口 武清 (石川平)△

長澤 由之 (福岡平)△

本田 久二 (三重平)△

野々村 修瀛 (岐阜平)△

山口 勳 (德島平)○

山元 景利 (鹿兒島士)△

小出 悅藏 (群馬平)△

小島 伊三郎 (愛知平)△

有山 泰吾 (埼玉平)△

淺尾 芳之助 (三重平)△

第八目 卒業生 五年(十一回)

第八目 卒業生 五年(十一回)

死亡

佐賀縣立鹿島中學校教諭

死亡

神奈川縣立小田原中學校教諭

愛媛縣立松山中學校教諭

京都府立京都第三中學校教諭

英語部

京都帝國大學法科大學々生

臺灣總督府臺南中學校教諭

青島高等女學校教諭

山口縣立岩國中學校教諭

大阪府立北野中學校教諭

死亡

死亡

廣島縣立吳中學校教諭

京都帝國大學法科大學々生

死亡

齋藤 實誠 (北海道平)△

北山 猛夫 (大分平)△

菊池 熊太郎 (青森平)△

千住 榮臣 (佐賀士)△

壽美 金三郎 (德島平)△

鈴木 重雅 (島根平)△

伊藤 義一 (兵庫士)○

今井 敏夫 (福井平)△

林 常章 (廣島士)△

堀川 常雄 (廣島平)△

安藤 清二 (岐阜平)△

等々力 良太郎 (長野平)△

戸塚 精 (愛媛士)○

小野 政彦 (山口平)△

成田 一郎 (宮城平)△

中山 榮藏 (鹿兒島平)△

京都帝國大學文科大學々生

和歌山縣私立耐久中學校教諭

鹿兒島縣立第二鹿兒島中學校教諭

死亡

京都帝國大學文科大學々生

岐阜縣立斐太中學校教諭

京都帝國大學文科大學々生

京都帝國大學法科大學々生

山形縣立新庄中學校教諭

死亡

兵庫縣立第一神戸中學校教諭

石川縣立金澤第一中學校教諭

地理歴史部

沖繩縣立第一中學校教諭

大阪府立堺中學校教諭

埼玉縣立熊谷高等女學校教諭

香川縣師範學校教諭兼訓導

中安 治郎 (靜岡平)△

名島 繁太郎 (和歌山平)△

武藤 安禮 (山形士)△

前田 政次 (熊本平)△

小林 象三 (北海道平)△

海老 鐵吉 (岐阜平)△

雜賀 忠義 (和歌山平)△

櫻井 誠壽 (茨城平)△

佐々木 雄吾 (宮城平)△

三井 清人 (長野平)○

三浦 和一 (廣島平)○

森山 儀市 (佐賀平)△

岩井 勇 (福岡士)○

塔本 源一 (大阪平)△

鯨井 寅松 (埼玉平)△

太田 直二 (福島平)△

第八目 卒業生 五年(十一回)

第八目 卒業生 五年(十二回)

福井縣福井市立商業學校教諭  
山口縣室積師範學校教諭  
樺太廳中學校教諭  
樺太廳視學兼樺太廳高等女學校教諭

數物化學部

石川縣師範學校教諭  
京都府立京都第三中學校教諭  
兵庫縣立第一神戸中學校教諭  
京都帝國大學理科大學(在郷)  
京都府立福知山中學校教諭  
島根縣立松江中學校教諭  
廣島縣三原女子師範學校教諭  
非役  
岡山縣女子師範學校教諭兼訓導  
鹿兒島縣立第一鹿兒島中學校教諭  
學習院助教授  
兵庫縣明石女子師範學校教諭

九谷 義 勇 (福井平) △  
安田 謙 造 (靜岡平) △  
相田 泰 三 (福島平) △  
朝比奈 策太郎 (靜岡平) △

坪田 清 吉 (福井平) △  
原 尚 尙 (愛媛士) ○  
林 壽 男 (山口士) △  
長谷川 万 吉 (新潟平) ○  
竺 賢 誠 (滋賀平) △  
岡田 武 治 (鳥取平) △  
岡 崎 正 (茨城士) △  
渡邊 增 太 (大分平) △  
片寄 卯 三 郎 (島根平) ○  
中井 助 治 (兵庫平) △  
大島 久 次 郎 (石川平) △  
井上 光 次 (兵庫平) △

奈良縣立郡山中學校教諭  
岡山縣立兒島商船學校教諭  
鹿兒島縣女子師範學校教諭  
兵庫縣私立三田中學校教諭  
兵庫縣立龍野中學校教諭兼舍監  
兵庫縣立第二神戸中學校教諭  
千葉縣立成東中學校教諭  
關東都督府大連中學校教諭  
德島縣立德島中學校教諭  
廣島縣私立修道中學校教諭  
岩手縣師範學校教諭

博物學部

愛知縣立第三中學校教諭  
熊本縣立八代中學校教諭  
熊本縣立鹿本中學校教諭  
新潟縣立新潟高等女學校教諭  
大阪府立堺中學校教諭

倉 西 潔 (奈良平) △  
山 部 敬 吉 (岡山平) △  
安 井 美 言 (宮崎平) △  
元 津 千 尋 (兵庫平) △  
船 橋 周 了 (廣島平) △  
江 川 喜 代 一 (愛知平) △  
榎 本 正 次 (千葉平) △  
北 山 正 吉 (石川平) △  
蘆 田 宗 一 (京都平) △  
日 比 野 勇 夫 (愛知士) △  
鈴 木 春 嶺 (埼玉平) △  
原 山 門 喜 (熊本平) ○  
西 島 衛 (熊本士) △  
高 野 乙 助 (宮崎平) △  
栗 林 英 一 (新潟平) △  
近 藤 繁 (新潟平) △

第八目 卒業生 五年(十二回)



大正六年 本科  
三月卒業

國語漢文部

東京府青山師範學校教諭兼訓導  
和歌山縣立海草中學校教諭  
京都市立商業實修學校教諭  
京都帝國大學文科大學々生  
長野縣立松本中學校教諭  
兵庫縣立姫路中學校教諭  
北海道函館師範學校教諭兼訓導  
廣島縣豐田郡立女子技藝學校教諭  
京都帝國大學文科大學々生  
和歌山縣立海草中學校教諭  
熊本縣立熊本中學校教諭  
北海道廳立旭川中學校教諭  
朝鮮總督府平壤中學校教諭  
新潟縣立卷中學校教諭

岩崎源兵衛 (東京平)△  
稻葉小三郎 (岡山平)△  
萩原一二 (群馬平)△  
二之宮善幾 (福井平)△  
西田實 (鹿兒島士)△  
大浦精一 (長崎士)△  
河田馨 (北海道士)△  
桂樹左馬雄 (大阪平)△  
吉川理吉 (石川平)△  
吉田安治郎 (奈良平)△  
園田小源太 (熊本士)△  
壺田樹住 (北海道平)△  
山中胤次 (千葉平)△  
山下繁 (熊本平)△

死亡

臺灣總督府國語學校教諭兼助教  
新潟縣立新潟中學校教諭  
臺灣總督府國語學校助教兼舍監  
山口縣立山口中學校教諭  
北海道廳立釧路中學校教諭  
長崎縣立五島中學校教諭  
廣島高等師範學校研究科生徒  
和歌山縣立和歌山中學校教諭

英語部

山口縣立萩中學校教諭兼舍監  
京都帝國大學法科大學々生  
和歌山縣師範學校訓導兼和歌山縣立海草中學校教諭  
廣島縣立廣島中學校教諭  
北海道廳立函館中學校教諭  
滋賀縣立膳所中學校教諭  
大阪市惠美第一尋常高等小學校訓導

松村修三 (和歌山平)△  
松井實 (山形士)△  
榊山保一 (富山平)△  
藤谷芳太郎 (愛知平)○  
近藤治郎 (三重平)○  
小山健雄 (宮城平)△  
木村善平 (群馬平)△  
谷口贊三郎 (香川平)△  
東精一郎 (和歌山平)△  
岩坪友幸 (鹿兒島平)△  
小牧義夫 (宮崎平)△  
市川清 (栃木平)△  
池田忠勝 (新潟平)△  
石禾義雄 (山梨平)△  
石居三郎 (岡山平)△  
埴岡信夫 (大阪平)△

第八目 卒業生 六年(十二回)

大分縣立竹田中學校教諭  
 山梨縣立日川中學校教諭  
 陸軍一年志願兵  
 兵庫縣立姫路中學校教諭  
 大阪府立茨木中學校教諭  
 兵庫縣立第二神戸中學校教諭  
 兵庫縣立第一神戸中學校教諭  
 北海道廳立小樽商業學校教諭  
 千葉縣立佐倉中學校教諭  
 熊本縣立中學濟々營教諭  
 死亡  
 長崎縣立中學玖島學館教諭  
 宮崎縣師範學校教諭兼訓導  
 和歌山縣立粉河中學校教諭  
 靜岡縣濱松師範學校教諭兼訓導  
 兵庫縣立神戸商業學校教諭  
 鳥取縣立倉吉中學校教諭

德田 清克 (島根平) △  
 大西 太二 (滋賀平) △  
 小川 藤左衛門 (埼玉平) △  
 上村 隆景 (鹿兒島士) △  
 谷本 武夫 (大阪士) △  
 立花 勝 (福島平) △  
 田北 學 (大分平) △  
 添田 一二 (佐賀平) △  
 津田 芳雄 (佐賀平) △  
 中村 秀 (静岡平) △  
 中山 勝一 (佐賀平) △  
 內堀 八郎 (群馬平) △  
 山口 慶治 (岩手平) △  
 丸山 敏雄 (新潟平) △  
 又井 盛治 (秋田平) △  
 藤澤 孝夫 (兵庫士) ○  
 後藤 義光 (長崎士) △

高知縣立中學海南學校教諭  
 沖繩縣立第一中學校教諭  
 兵庫縣立洲本中學校教諭  
 陸軍一年志願兵  
 京都帝國大學法科大學々生  
 德島縣立商業學校教諭  
 香川縣立三豐中學校教諭  
 福岡縣立朝倉中學校教諭  
 京都帝國大學文科大學々生  
 京都府立京都第二中學校教諭

地理歴史部

死亡  
 廣島縣三原女子師範學校教諭  
 廣島高等師範學校研究科生徒  
 京都帝國大學文科大學々生  
 滋賀縣視學  
 富山縣立礪波中學校教諭

國保 護 (三重平) △  
 吳屋 良幸 (沖繩士) △  
 齋藤 一也 (福井平) △  
 佐伯 正二 (兵庫平) ○  
 佐伯 廣策 (愛媛平) △  
 喜志 義春 (德島平) △  
 城村 眞助 (兵庫平) △  
 重村 義彦 (山口平) △  
 森川 禮二 (廣島平) △  
 小宅 歎一 (島根平) △  
 長谷川 孫三郎 (岐阜平) △  
 德重 淺吉 (鹿兒島平) △  
 岡田 巧 (福岡平) △  
 鷺淵 一 (長崎士) △  
 金内 五七 (山形平) △  
 吉村 宇一 (奈良平) △

第八目 卒業生 六年(十二回)

第八目 卒業生 六年(十二回)

静岡縣靜岡師範學校教諭兼訓導  
 大分縣立竹田中學校教諭  
 山口縣山口師範學校教諭  
 大阪府大阪市南區育英女子高等小學校訓導  
 滋賀縣野州郡視學  
 高知縣師範學校教諭  
 青島中學校教諭  
 長崎縣立佐世保中學校教諭  
 和歌山縣立和歌山中學校教諭

數物化學部

和歌山縣立海草中學校教諭  
 岐阜縣立斐太中學校教諭  
 熊本縣第一師範學校教諭  
 福岡縣立小倉高等女學校教諭  
 和歌山縣立田邊中學校教諭  
 石川縣立農學校教諭  
 兵庫縣明石女子師範學校教諭

仲原 善忠 (沖繩平) △  
 上田 義尙 (大阪平) △  
 井上 重人 (福岡平) △  
 阿部 武重 (愛媛平) △  
 淺香 勘三郎 (秋田平) △  
 佐藤 東間 (山形平) △  
 三尾 良次郎 (宮崎平) △  
 新 恭典 (鹿兒島平) △  
 森田 英一 (和歌山平) ○  
 池田 徹郎 (鳥根平) △  
 石川 三雄 (茨城士) ○  
 堀 乙次郎 (富山平) △  
 豐田 文一郎 (静岡平) △  
 土肥 富榮 (香川士) △  
 大田 伊勢雄 (石川士) △  
 川崎 俊一 (滋賀平) △

廣島高等師範學校附屬中學校囑託

德島縣立撫養中學校教諭  
 京都府立福知山中學校教諭  
 大阪府立岸和田中學校教諭  
 熊本縣立中學濟々愛教諭  
 朝鮮大邱高等普通學校教諭  
 兵庫縣立淡路高等女學校教諭  
 岡山縣立矢掛中學校教諭  
 愛媛縣立松山中學校教諭  
 茨城縣立土浦中學校教諭  
 兵庫縣立洲本中學校教諭  
 和歌山縣立和歌山高等女學校教諭  
 臺灣總督府臺南中學校教諭  
 徵兵服役  
 岐阜縣立岐阜中學校教諭  
 三重縣立第一中學校教諭

博物學部

三重縣立第一中學校教諭

加藤 平左衛門 (愛知平) △  
 金丸 博三 (長野平) △  
 笠原文次郎 (群馬平) △  
 吉 富 泉 (熊本平) △  
 田川 新作 (大分平) △  
 梅澤 新一郎 (新潟平) △  
 野 滿 貞城 (香川平) △  
 小野 一雄 (愛媛平) △  
 佐川 祐麿 (千葉平) ○  
 坂 本 進 (茨城平) △  
 北尾 敏謙 (奈良士) △  
 見谷 益三 (兵庫平) △  
 平賀 良藏 (岩手平) △  
 森吉 勝太郎 (德島平) △  
 關根 木一 (埼玉平) △  
 磯谷 吉朝 (山形士) △

第八目 卒業生 六年(十二回)

第八目 卒業生 六年(十二回、教一回)

二六二

臺灣總督府臺南中學校教諭  
 陸軍一年志願兵  
 東京府立第一高等女學校教諭  
 大阪府立北野中學校教諭  
 大阪府大阪市南區育英高等小學校訓導  
 廣島高等師範學校附屬中學校囑託  
 大阪府大阪市天王寺第二尋常高等小學校訓導  
 群馬縣女子師範學校教諭兼訓導  
 京都府天田郡立高等女學校教諭  
 教 育 科  
 兵庫縣神戸市立荒田尋常小學校訓導  
 京都市豐園尋常小學校訓導  
 東京高等師範學校研究科生徒  
 京都府師範學校訓導兼教諭  
 兵庫縣神戸市兵庫尋常高等小學校訓導  
 福岡縣私立明治專門學校助教授  
 東京府北多摩郡視學

向井 常治 (群馬平) △  
 晴山 省吾 (岩手平) △  
 大惠 尙一 (德島平) ○  
 藤本 次彦 (熊本士)  
 宮崎 謙寬 (和歌山士)  
 安達 成之 (栃木平) △  
 澤 正平 (新潟平) △  
 君塚 康治 耶 (千葉平) △  
 市川 來二 (愛知平) △

岩井 清左衛門 (岐阜平)  
 市毛 春次郎 (茨城平)  
 石川 修三 (栃木士)  
 長谷川 彌平 (靜岡平)  
 板東 勝平 (德島平)  
 土久岡 四方一 (廣島平)  
 海江田 喜次郎 (鹿兒島平)

廣島縣三原女子師範學校教諭  
 死亡  
 大阪府私立帝塚山學院教師  
 兵庫縣川邊郡視學  
 大阪市愛日尋常小學校訓導  
 大阪市西區第一高等小學校訓導  
 三重縣師範學校教諭兼舍監  
 福島縣視學  
 大阪市西區西六尋常小學校訓導  
 大阪市難波第五尋常小學校訓導  
 東京府荏原郡大井第二尋常小學校訓導兼校長  
 奉天南滿中學堂教諭  
 愛媛縣師範學校訓導  
 新潟縣長岡女子師範學校教諭附屬小學校主事  
 東京府視學

川崎 利太 (山形平)  
 金生 豐三 耶 (福岡平)  
 田中 七三 耶 (大阪平)  
 對島 助三 (青森平)  
 大場 眞 (岐阜平)  
 奧村 幸福 (沖繩士)  
 丸山 文喜 (熊本平)  
 松浦 勇 (島根士)  
 松本 能一 耶 (佐賀平)  
 升谷 宗七 (石川平)  
 小竹 森捷治 (岡山平)  
 佐藤 三代治 (宮城平)  
 道田 問平 (石川平)  
 白神 壽吉 (岡山平)  
 清水 福市 (長野平)

大正六年 本科  
 九月卒業 本科  
 國語漢文科

第八目 卒業生 六年(十二回、教一回)

二六三

第八目 卒業生 七年(十三回)

非役

高柳清 (千葉平)

大正七年 本科  
一月卒業

數物化學部

島根縣女子師範學校教諭兼訓導

伊藤康壽 (愛知平)

大正七年 本科  
三月卒業

國語漢文部

佐賀縣師範學校教諭兼訓導

稻賀襄 (鳥取平)

愛媛縣女子師範學校教諭兼訓導

旗持匡 (山梨平)

和歌山縣立田邊高等女學校教諭

西川平吉 (和歌山平)

栃木縣足利郡立足利高等女學校教諭

波貫良治 (千葉平)

兵庫縣神戸市雲中等常高等小學校訓導、私立關西學院講師

加藤美江 (茨城平)

福岡縣福岡師範學校教諭兼訓導兼舍監

田中義臣 (大阪平)

佐賀縣立佐賀高等女學校教諭

瀧石登經 (高知平)

朝鮮咸興高等普通學校教諭兼朝鮮公立普通學校訓導

園田保人 (熊本平)

仲川彌作 (京都平)

福岡縣小倉師範學校教諭兼訓導

中村龜藏 (福岡平)

宮崎縣立古川中學校教諭

村上善彦 (秋田平)

栃木縣立佐野中學校教諭

井原正平 (茨城平)

岡山縣立津山中學校教諭

井上啓次郎 (宮崎平)

廣島高等師範學校附屬中學校囑託兼附屬小學校囑託

井芹善藏 (熊本平)

青島中學校教諭兼第一青島尋常高等小學校訓導

栗村虎雄 (福岡平)

神奈川縣立厚木中學校教諭

山口志豆雄 (福井平)

北海道廳立札幌高等女學校教諭

佐藤熊三郎 (北海道平)

宮城縣立仙臺第二中學校教諭

繁富元治 (山口平)

大阪府立北野中學校教諭

北島治郎衛 (大阪平)

福岡縣私立西南學院教諭

末松國雄 (福岡平)

鹿兒島縣師範學校教諭兼訓導

石田利八 (靜岡平)

英語部

福岡縣立三池中學校教諭

伊藤文男 (三重平)

京都帝國大學法科大學々生

今津好孝 (德島平)

佐賀縣立佐賀商船學校教諭

原田種臣 (長崎平)

兵庫縣私立三田中學校教諭

西脇乃夫彦 (新潟平)

第八目 卒業生 七年(十三回)

第八目 卒業生 七年(十三回)

岩手縣師範學校教諭兼訓導  
 愛媛縣立大洲中學校教諭  
 大阪府天王寺師範學校教諭兼訓導  
 京都府立京都第一中學校教諭  
 兵庫縣立第二神戶中學校教諭  
 北海道廳立小樽商業學校教諭  
 京都府立福知山中學校教諭  
 愛媛縣立松山中學校教諭  
 和歌山縣立海草中學校教諭  
 岡山縣立岡山中學校教諭  
 福岡縣立東筑中學校教諭  
 長崎縣立長崎中學校教諭

地理 歷史部

北海道廳立小樽中學校教諭  
 岡山縣女子師範學校教諭兼訓導兼岡山縣立岡山高等女學校教諭  
 奈良縣立畝傍中學校教諭  
 京都帝國大學法科大學々生

遠井金三九(栃木平)  
 田川善正(香川平)  
 高橋彦三郎(東京平)  
 辻參正(廣島士)  
 村上順二(廣島平)  
 潮田潔(茨城平)  
 山田榮(岡山平)  
 山崎正明(和歌山士)  
 藤田義郷(愛媛平)  
 新井正男(長野平)  
 新井周三(埼玉平)  
 森鷹一(佐賀士)

兵庫縣私立三田中學校教諭  
 京都帝國大學文科大學々生  
 和歌山縣立粉河中學校教諭  
 福島縣師範學校教諭  
 兵庫縣立洲本中學校教諭  
 兵庫縣立姫路中學校教諭  
 鹿兒島縣女子師範學校教諭  
 福岡縣立豐津中學校教諭  
 兵庫縣神戶市立高等女學校教諭  
 岐阜縣師範學校教諭兼訓導  
 神奈川縣師範學校教諭兼訓導  
 兵庫縣立第一神戶中學校教諭  
 大阪府立北野中學校教諭

數物 化學部

福島縣師範學校教諭  
 京都帝國大學理科大學々生  
 和歌山縣立海草中學校教諭

第八目 卒業生 七年(十三回)

多田俊次郎(岩手平)  
 竹內夏來(廣島平)  
 竹內梅吉(富山平)  
 立山武次(鹿兒島平)  
 黑田謙(大阪士)  
 山下信太郎(大阪平)  
 山崎隆義(高知平)  
 藤田義一(新潟平)  
 小關多仲(山形平)  
 東前豐(鹿兒島平)  
 森要之助(神奈川平)  
 砂川寬榮(沖繩士)  
 杉本直次郎(滋賀平)

市原用(千葉士)  
 堀內茂(長野平)  
 依田和四郎(群馬平)

京都帝國大學理科大学々生  
 廣島高等師範學校研究科生徒  
 長崎縣立長崎中學校教諭  
 長野縣立大町中學校教諭  
 三重縣師範學校教諭兼訓導  
 京都府師範學校教諭兼訓導  
 千葉縣女子師範學校教諭兼訓導  
 京都帝國大學理科大學々生  
 京都帝國大學理科大學々生  
 長崎縣立五島中學校教諭  
 岡山縣師範學校教諭兼訓導  
 沖繩縣女子師範學校教諭兼訓導  
 熊本縣立中學濟々雙教諭兼舍監  
 香川縣立高松中學校教諭  
 愛媛縣師範學校教諭兼訓導  
 新潟縣新潟師範學校教諭

博物學部

橫山 盛彰 (長野平)  
 高野 保 (宮城平)  
 上野 龜雄 (熊本士)  
 宇田 新太郎 (富山平)  
 梅森 浩 (宮城平)  
 山上 操 (岡山平)  
 前田 孫吉 (山梨平)  
 前田 文友 (廣島平)  
 松田 軍治 (兵庫平)  
 藤井 毅太郎 (奈良平)  
 寺田 巽 (石川平)  
 佐藤 知之 (愛知平)  
 菊地 万吉 (岩手平)  
 宮田 武男 (德島平)  
 關根 文吉 (埼玉平)  
 杉原 雅 (愛知平)

茨城縣立農學校教諭  
 福岡縣立小倉中學校教諭  
 臺灣總督府臺南高等女學校教諭  
 長崎縣立島原中學校教諭  
 佐賀縣立佐賀中學校教諭  
 東京府立第一中學校教諭

教育科

兵庫縣神戸市遠矢尋常小學校訓導  
 朝鮮總督府京城高等普通學校教諭  
 京都市待風尋常小學校訓導兼校長  
 大阪市堀川尋常小學校訓導  
 朝鮮總督府道視學(慶尙南道在勤)  
 東京府北多摩郡調布町尋常高等小學校訓導兼校長  
 長野縣師範學校訓導  
 大阪市難波第六尋常高等小學校訓導  
 埼玉縣女子師範學校教諭兼訓導  
 福岡縣遠賀郡戸畑尋常小學校訓導

岩崎 福一 (埼玉平)  
 原 憲一 (島根士)  
 井口 完吾 (静岡平)  
 武藤 愛太郎 (群馬平)  
 菊地 勘左衛門 (新潟平)  
 岸谷 貞次郎 (大阪平)  
 伊藤 傳太郎 (山形平)  
 池原 茂二 (鳥取平)  
 島山 彌榮藏 (秋田平)  
 長谷川 龜太郎 (富山平)  
 利根川 準七郎 (埼玉平)  
 尾川 藤十郎 (群馬平)  
 小口 幸一 (長野平)  
 金尾 宗平 (岡山平)  
 吉田 政一 (埼玉平)  
 山田 福松 (福岡平)

第八目 卒業生 七年(十三回)(教二回)

二七〇

和歌山縣海草郡西和佐尋常高等小學校訓導兼和歌山縣師範學校訓導  
 兵庫縣神戸市立大開尋常小學校訓導  
 京都市京極尋常小學校訓導  
 京都市彌榮尋常小學校訓導  
 島根縣師範學校訓導  
 京都市初音尋常小學校訓導  
 京都市一橋尋常小學校訓導  
 死亡  
 大阪市難波第三尋常小學校訓導

大正七年 本科  
 六月卒業 英語部  
 青森縣立八戸中學校教諭

大正七年 本科  
 七月卒業 國語漢文部

大門 勇作 (富山平)  
 田 淵 巖 (兵庫平)  
 中 村 準 一 (岐阜平)  
 野 尻 丈 七 (廣島平)  
 黑 田 慶 次 (岡山平)  
 丸 岩 國 松 (和歌山平)  
 丸 山 松 茂 (長野平)  
 小 林 順 治 (兵庫平)  
 瀨 美 重 義 (山形平)

高 橋 關 晴 (香川平)

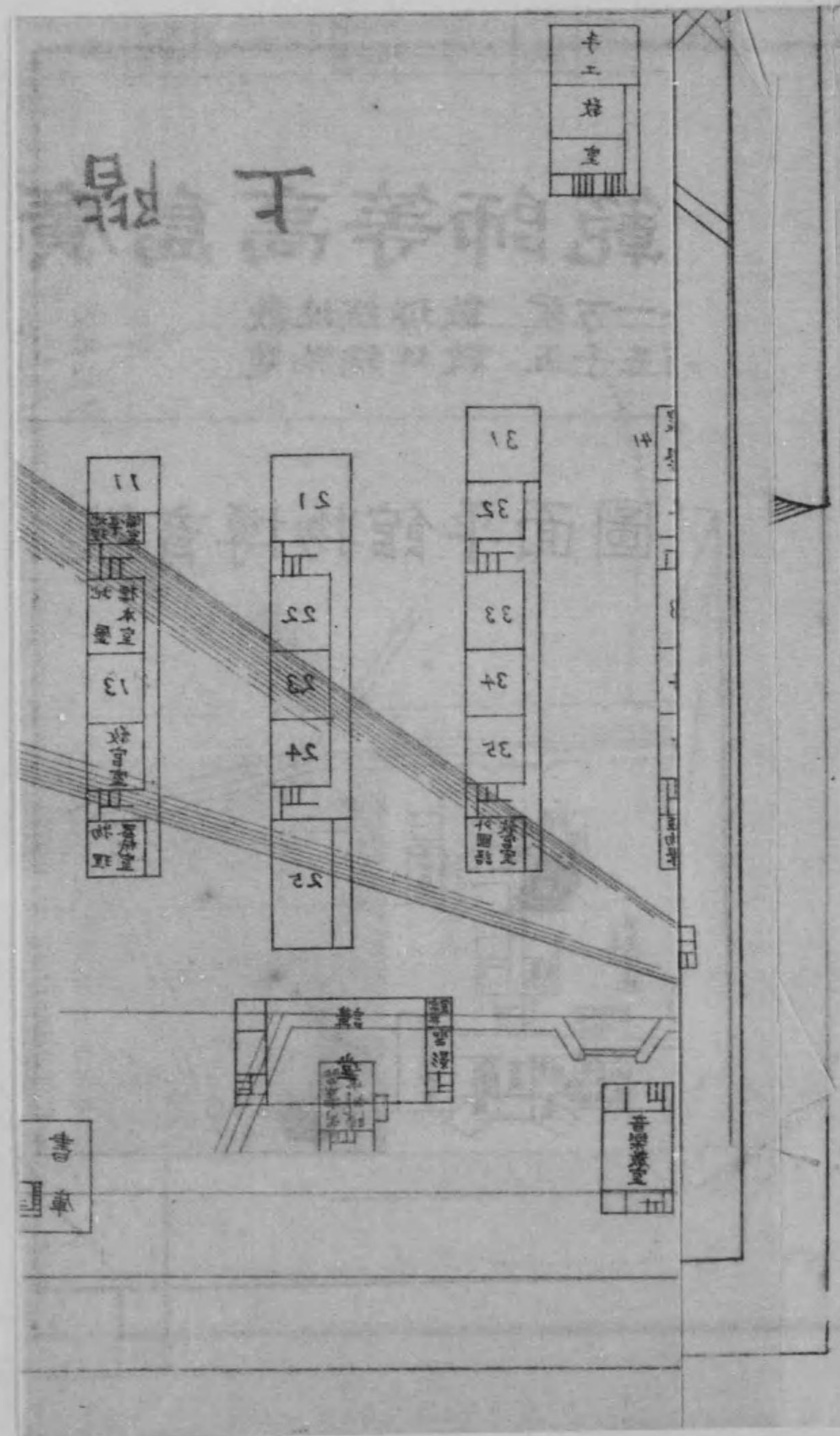
石川縣女子師範學校教諭  
 數物化學部  
 茨城縣女子師範學校教諭  
 山口縣山口師範學校教諭

飯 島 德 治 (山形平)  
 伊 澤 匡 介 (栃木平)  
 西 川 一 榮 (福井平)

第八目 卒業生 七年(十三回)

二七一



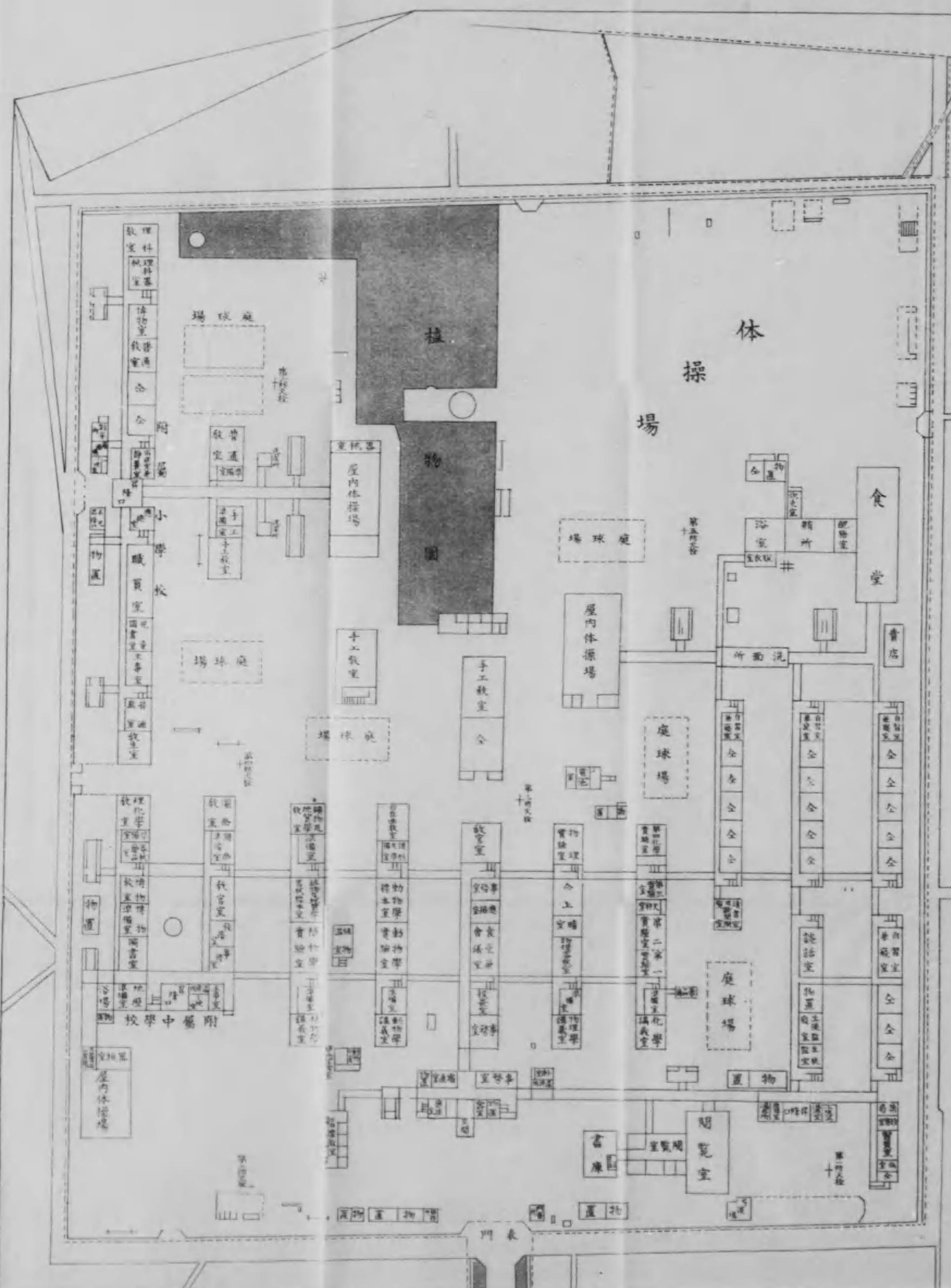


第九目 敷地建物

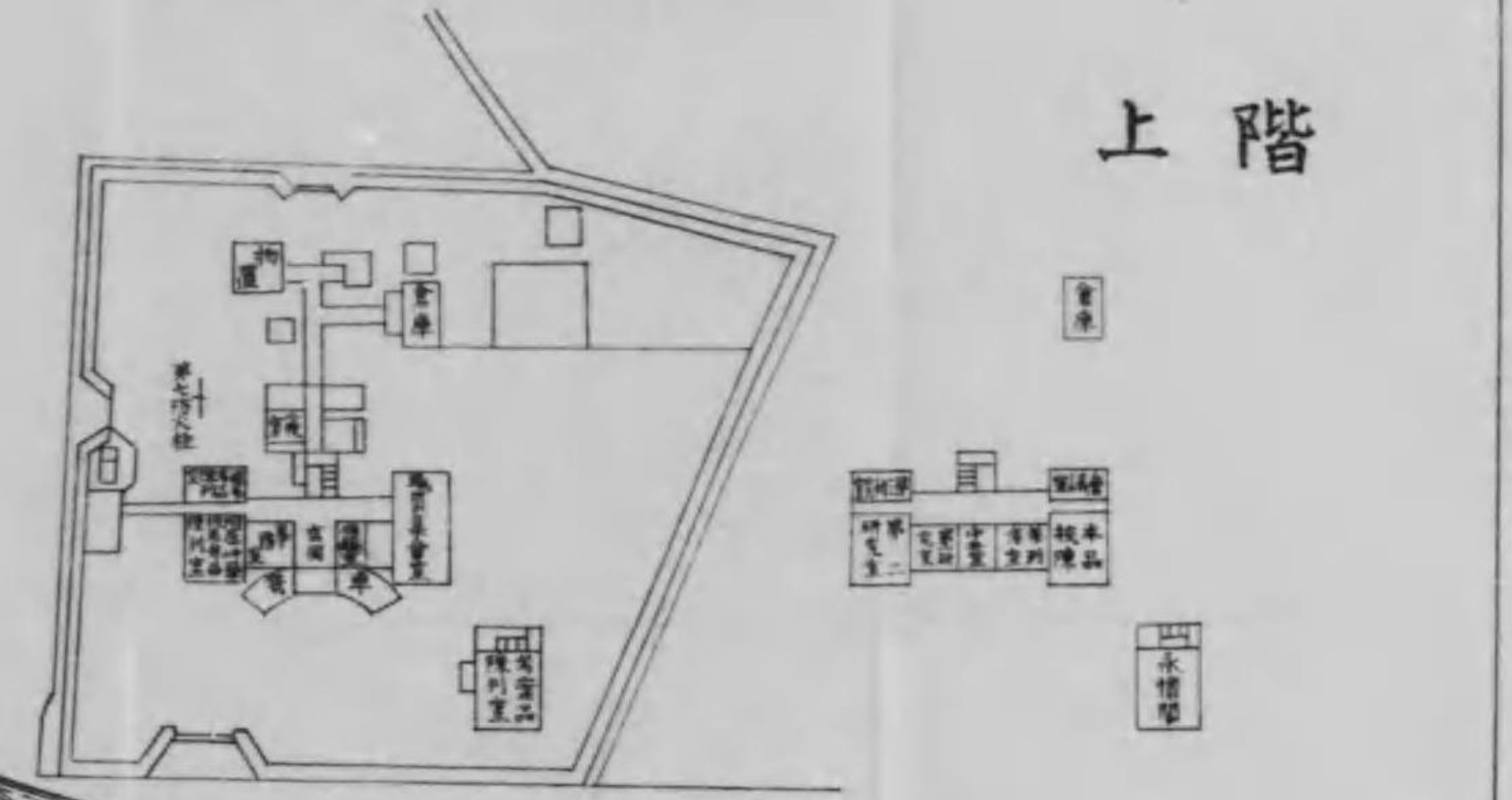
○第九目 敷地建物  
本校平面圖

廣島高等師範學校平面圖 (縮尺一千分一)

敷地總數 一萬一千四百三十八坪 敷物總數 五百五十七坪六分

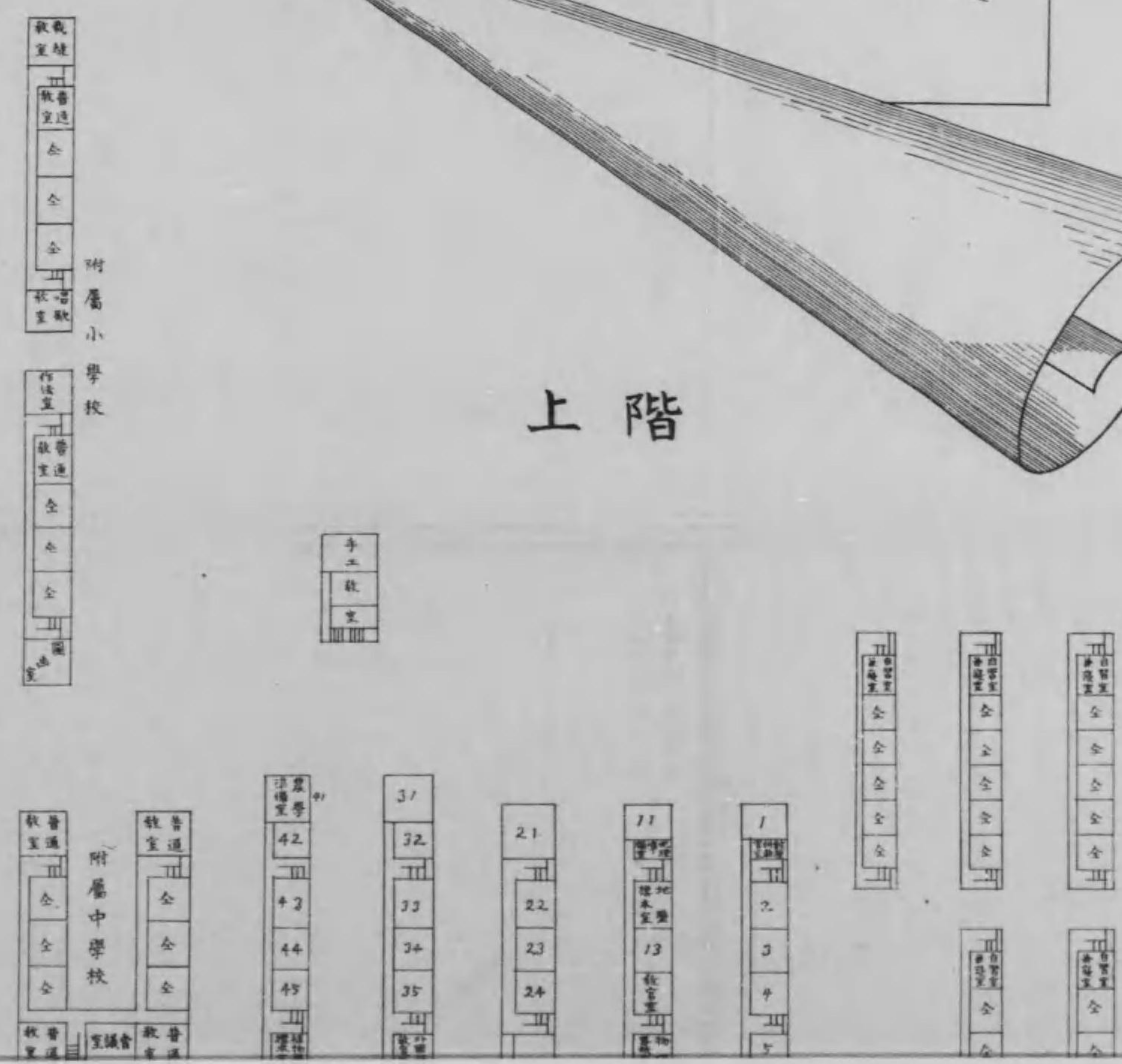


教育博物館平面圖



上階

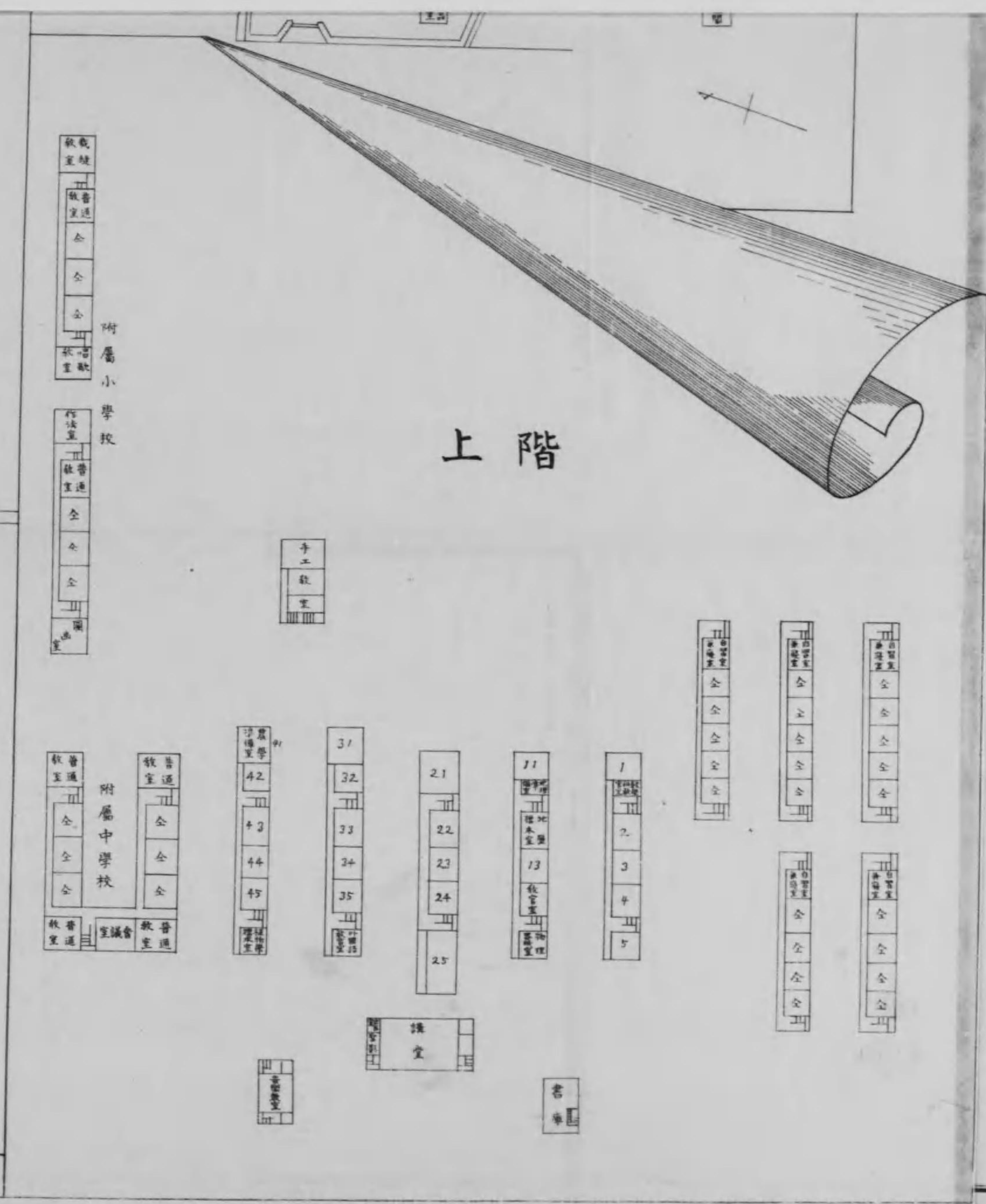
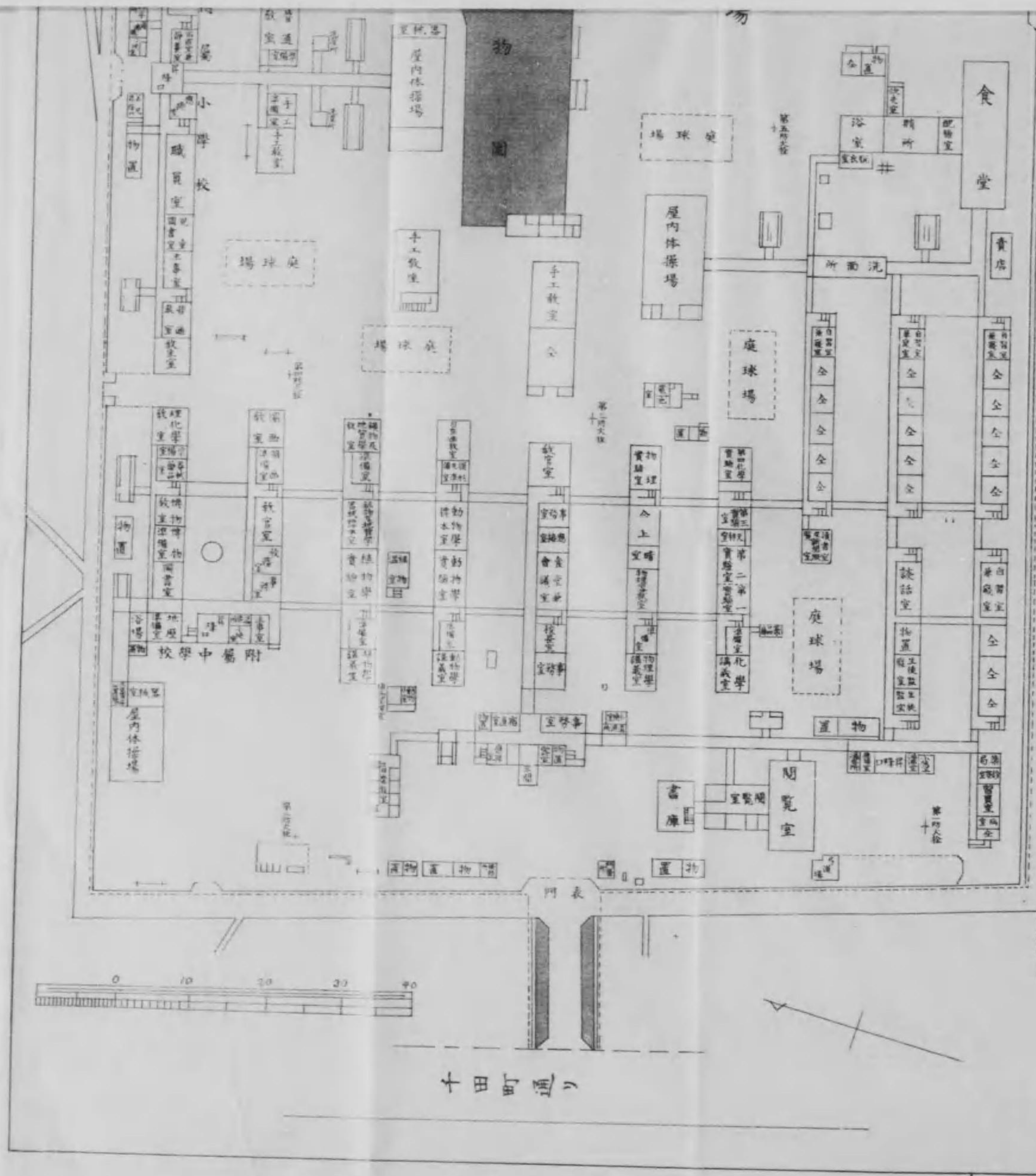
上階



附屬小學校

附屬中學校





上階

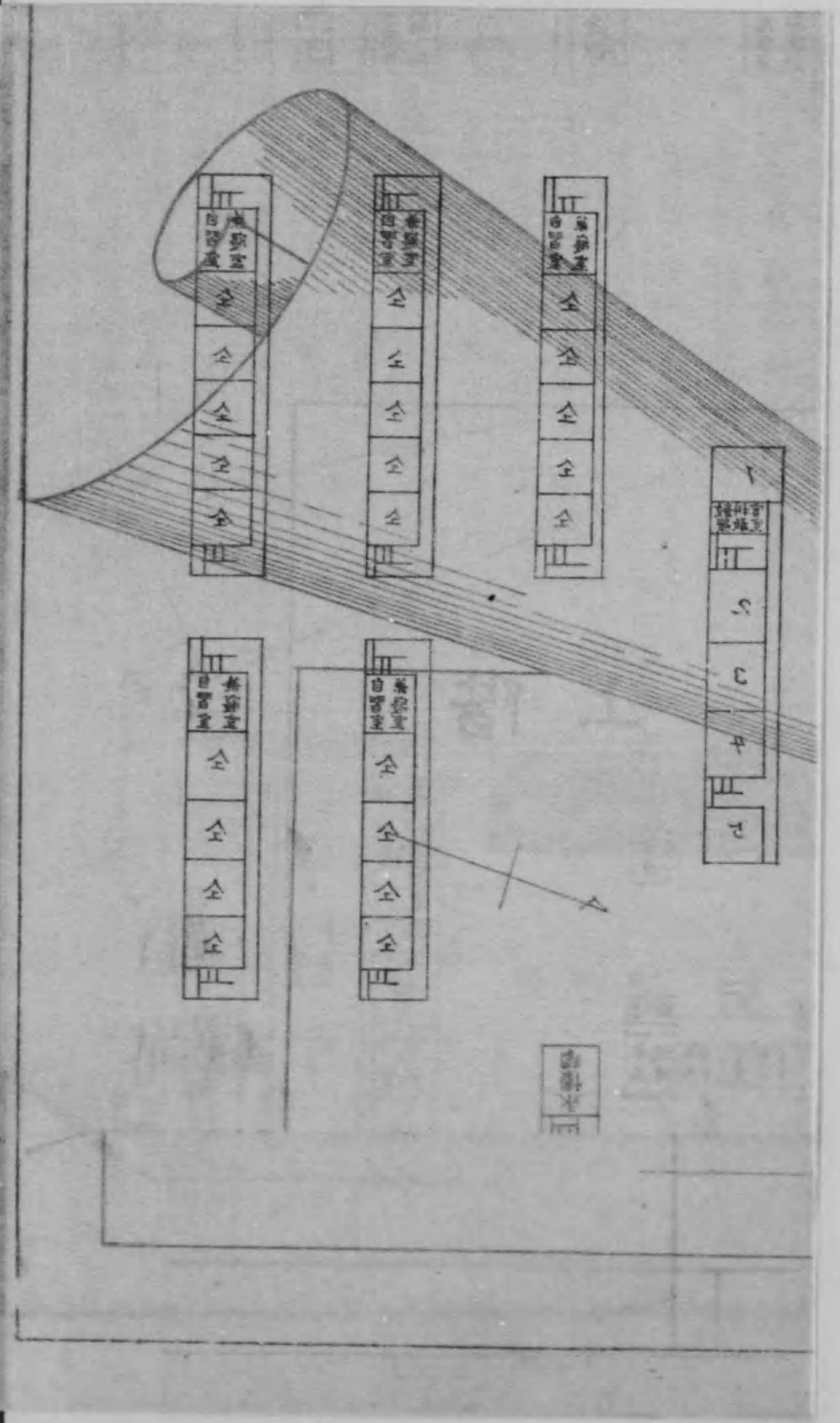
十田町通り

附屬小學校  
 教員室  
 校長室  
 事務室  
 普通教室  
 音楽室  
 美術室  
 手工教室  
 図書室  
 体育館  
 運動場

附屬中學校  
 普通教室  
 音楽室  
 美術室  
 手工教室  
 図書室  
 体育館  
 運動場

11  
12  
13  
14  
15  
16  
17  
18  
19  
20  
21  
22  
23  
24  
25  
26  
27  
28  
29  
30  
31  
32  
33  
34  
35  
36  
37  
38  
39  
40  
41  
42  
43  
44  
45

普通教室  
 音楽室  
 美術室  
 手工教室  
 図書室  
 体育館  
 運動場



附 録

一 廣島高等師範學校校友會會則

第一條 本會ノ目的ハ廣島高等師範學校職員生徒一致融和シテ家族的團體ト爲リ徳性ヲ涵養シ學藝ヲ講究シ身體ヲ鍊磨シ本校ノ校風ヲ發揚シ教育ノ資助トナスニ在リ

第二條 本會ハ廣島高等師範學校校友會ト稱ス

第三條 本會ハ左ノ會員ヨリ成ル

特別會員 通常會員

本校及附屬學校職員ヲ特別會員トシ本校生徒ヲ通常會員トス

本校ノ卒業生ヲ以テ會友ト爲ス

本校ニ縁故アル者ハ贊助會員トナスコトヲ得

本會ニ於テ特ニ名譽會員ヲ推戴スルコトアルヘシ

第四條 本會ニ左ノ諸部ヲ置ク

總務部 庶務及會計ノ事務ヲ行フ

講演部 講話演說討論等ヲ行フ

學藝部 圖書雜誌ノ購讀及雜誌ノ發刊ヲ行フ

武道部 劍道、柔道、弓道等ヲ修ム  
運動部 水泳、庭球、蹴球、野球、漕艇等ヲ行フ

第五條 本會ニ左ノ學會ヲ附屬セシム

國語漢文學會

英語學會

地理歷史學會

數物化學會

博物學會

教育學會

教育研究會

丁未音樂會

繪畫同好會

各學會ノ會則ハ各學會ニ於テ之ヲ定メ會長ノ承認ヲ經ヘキモノトス

第六條 本會ニ左ノ役員ヲ置ク

會長 一名

副會長

一名

部長 五名

主任

若干名

幹事 若干名

評議員

本科文科及理科各學年六名  
教育科各學年一名

理事 若干名

會長ハ本會ヲ總理ス

副會長ハ會長ヲ輔佐シ會長事故アル時ハ之ニ代ル

部長ハ會長ノ命ヲ受ケテ部務ヲ掌理ス

主任ハ部長ヲ輔佐シ部務ヲ分掌ス

幹事ハ部長主任ヲ輔佐シ部務ヲ處理ス

評議員ハ協議會ニ列シ又ハ會長ノ諮詢ニ應ス

理事ハ部長主任ヲ助ケテ會務ニ從事ス

第七條 各學會ニ學會主事各一名ヲ置キ學會ニ關スル一切ノ事務ヲ掌理セシム

第八條 會長ニハ本校長ヲ推戴ス

副會長部長主任幹事及學會主事ハ特別會員中ニ就キ會長之ヲ委囑ス

評議員ハ各學年生徒中ニ就キ之ヲ互選ス

理事ハ通常會員中ヨリ互選シ會長之ヲ委囑ス

第九條 役員ノ任期ハ一箇年トシ毎年四月ニ更任スルモノトス

第十條 毎年度二回五月及三月ニ於テ總會ヲ開ク

總會ハ會長之ヲ召集ス

第十一條 本會ノ重大事件ヲ議スル爲メ協議會ヲ開ク

協議會ハ左ノ役員ヲ以テ組織ス

會長 副會長 部長 主任 學會主事 評議員 理事各部  
二名

協議會ハ會長之ヲ召集ス

會長ハ必要ト認ムル時ハ他ノ役員ヲ協議會ニ出席セシムルコトヲ得

第十二條 本會ハ左ノ事業ヲ行ハンカ爲ニ各部各學會ノ聯合大會ヲ開キテ之ヲ公開スルコトアルヘシ

講演 演奏 展覽 體操科演習

第十三條 本會ノ費用ハ會費及寄附金ヲ以テ支辨ス

特別會員ハ會費トシテ相當ノ金額ヲ出金スルモノトス

通常會員ノ會費ハ入會金壹圓トシ入會ノ初ニ出金シ通常會費一箇年金參圓トシ四月ヨリ二月マテ毎月ノ初ニ金參拾錢(八月ハ之ヲ出金セス)宛出金スヘキモノトス

但シ入會金ハ漕艇部ニ限り之ヲ使用スルモノトス

領收シタル會費ハ如何ナル事情アルトモ返付セス

第十四條 本會會計年度ハ毎年四月ニ始マリ翌年三月ニ終ル

本會收入支出豫算ハ每會計年度ノ初ニ於テ總務部長之ヲ編成シ協議會ノ協賛ヲ經ヘキモノトス

決算剩餘金ハ本會ノ資金トス

資金ノ元本ハ協議會ノ議ヲ經ルニ非レハ處分スルコトヲ得ス

毎年度ノ收入支出決算ハ次年度ノ初ニ於テ會員ニ報告ス

本會財産ノ保管ハ會長ニ一任ス

本會附屬各學會ノ豫算決算財産ノ保管等會計ニ關スル一切ノ事項ハ總テ之ヲ各學會ニ一任ス

第十五條 會長本會則ヲ改正セントスル時ハ協議會ノ協賛ヲ經ヘキモノトス

會員ニシテ本會則ヲ改正セントスル時ハ會員二十名以上ノ同意ヲ以テ建議スルヲ要ス

第十六條 會長ハ本會則施行上必要ナル諸規則ヲ制定ス

各部ニ於テハ本會則及諸規則規定ノ範圍内ニ於テ細則ヲ設クルコトヲ得但シ會長ノ認可

ヲ經ルヲ要ス

附 批判會規程

- 一 校友會事業ノ統一ヲ畫シ其進歩改良ヲ圖ランカ爲ニ批判會ヲ設ク
- 一 批判會ハ左ノ會員ヲ以テ組織シ會議ノ節ハ會長其議長トナル
- 一 常任批判會員
- 一 臨時批判會員
- 一 常任批判會員ハ左ノ校友會役員及會長ヨリ特ニ委囑シタル其他ノ特別會員ヲ以テ之ヲ組織ス
- 副會長 部長 主任 幹事 各學會主事
- 一 臨時批判會員ハ臨時ノ須要ニ應シ特別會員中ニ就キ會長之ヲ委囑ス
- 一 會長ハ校友會ニ於テ行ヒタル事業ノ成績ニシテ批判會ニ於テ審議ノ結果校友會員一般ニ發表スルヲ可ナリト認メタルトキハ之レヲ表彰ス
- 一 校友會ノ理事評議員ハ其意見ニシテ批判會ニ附議スルヲ要スト認ムルモノアルトキハ

隨時之レヲ批判會員ニ申出ツヘシ

二 廣島高等師範學校附屬中學校校友會會則

- 第一條 本會ハ當校ノ教育ヲ助ケテ會員心身ノ修養ニ資シ其交誼ヲ厚クシ兼ネテ校風ヲ振作スルヲ以テ目的トス
- 第二條 本會ハ廣島高等師範學校附屬中學校校友會ト稱ス
- 第三條 本會ニ左ノ諸部ヲ置ク
  - 一 學藝部 學藝講話等ニ關スル會合ヲ開ク
  - 一 雜誌部 雜誌發行ノ事ヲ掌ル
  - 一 運動部 各種ノ運動ヲ行ヒ及運動會ヲ開ク
  - 一 庶務部 庶務及會計ヲ掌ル
- 第四條 本會ハ左ノ會員ヨリ成ル
  - 一 客 員 本校職員及本校附屬小學校職員又ハ職員タリシモノ
  - 一 特別會員 當校ノ職員又ハ職員タリシモノ

- 一 通常會員 當校ノ生徒
  - 一 會 友 當校ノ卒業生
- 第五條 本會ニ左ノ役員ヲ置ク
- 一 總裁 一名 本會ヲ總理ス
  - 一 會長 一名 會務ヲ統理ス
  - 一 部長 三名 部務ヲ掌理ス
  - 一 幹事 若干名 部務ヲ分掌ス
  - 一 委員 若干名 會務ヲ補助ス
- 第六條 總裁ハ校長、會長ハ附屬中學校主事ヲ推戴シ部長及幹事ハ特別會員中ヨリ委員ハ通常會員又ハ會友中ヨリ共ニ會長之ヲ委嘱ス
- 第七條 部長、幹事ノ任期ハ二箇年、委員ノ任期ハ一箇年トス
- 第八條 本會ノ費用ハ左ノ財源ヲ以テ支辨ス
- 一 客員、特別會員、會友ノ醜金
  - 一 通常會員ノ入會費及會費
- 第九條 通常會員ノ入會金ハ金壹圓、會費ハ一箇月金貳拾錢トス

第十條 會長ハ必要ニ應シ役員總會ノ決議ヲ經テ會則ノ改正ヲナスコトヲ得

會員ニシテ會則ヲ改正セントスル時ハ會員五十名以上ノ同意ヲ經テ會長ニ建議スルヲ要ス

三 廣島高等師範學校附屬小學校校友會會則

- 第一條 本會ハ當校ノ教育ヲ助ケテ兒童心身ノ修養ニ資スルヲ以テ目的トス
- 第二條 本會ハ廣島高等師範學校附屬小學校校友會ト稱ス
- 第三條 本會ハ學藝講話等ニ關スル會合圖書雜誌ノ講讀各種ノ運動獎勵體操科演習會ノ開催趣味ノ向上情誼ノ親厚等ヲハカラシメ各種ノ事項ヲ行フ
- 第四條 本會ハ左ノ會員ヲ以テ組織ス
- 一 客 員 本校職員附屬中學校職員及本校並附屬中小學校職員タリシモノ
  - 一 特別會員 當校職員
  - 一 通常會員 當校兒童
  - 一 會 友 當校卒業兒童
- 第五條 本會ニ左ノ役員ヲ置ク



- 一 總裁 一名 本會ヲ總理ス
  - 一 會長 一名 本會ヲ統理ス
  - 一 幹事 若干名 會務ヲ分掌ス
  - 一 委員 若干名 會務ヲ補助ス
- 第六條 總裁ハ學校長、會長ハ附屬小學校主事ヲ推戴シ幹事ハ特別會員中ヨリ委員ハ通常會員又ハ會友中ヨリ共ニ會長之ヲ委囑ス
- 第七條 幹事及ヒ委員ノ任期ハ一ケ年トシ毎年四月更任ス
- 第八條 本會ノ費用ハ客員特別會員及會友ノ醜金並ニ通常會員ノ會費ヲ以テ支辨ス
- 第九條 通常會員ノ會費ハ左ノ如シ
- 一 尋常第一、二、三、四學年兒童 每月金四錢
  - 一 尋常第五、六學年並ニ高等第一、二、三學年兒童 每月金六錢
- 但シ八月ハ之ヲ除ク
- 第十條 會長ハ必要ニ應シ幹事ト協議シ會則ヲ改正シ又ハ細則ヲ設クルコトヲ得

四 廣島高等師範學校職員醜金規程

第一條 本校職員ハ相互ノ親睦ヲ圖リ吉凶相慶弔シ生徒會合ノ費ヲ助ケ職務上交際ノ費用ニ充テシカ爲メ左ノ率ニ依リ毎月各自俸給ノ中ヨリ醜金スルモノトス但シ臨時雇ハ之ヲ除ク

俸給年額	醜金 率
貳千圓以上	月額ノ 千分ノ二十
六百圓以上	同 千分ノ十五
六百圓未満	同 千分ノ十

第二條 醜金ハ本校會計係ノ一員ニ託シテ其出納ヲナサシメ現金ハ之ヲ確實ナル銀行ニ預金トナシ會計係長之レカ保管ノ責ニ任スヘシ

第三條 醜金ヲ支出スヘキ場合及其金額標準ヲ定ムルコト左ノ如シ

- 一 職員ノ父母妻子死亡ノ時ニ於ケル弔慰金但シ養子ハ養父母ニ限ル 百分ノ十以內
- 二 職員談話會費 同 百分ノ三十以內
- 三 校友會費 同 百分ノ四十五以內
- 四 臨時支出ヲ要スルトキノ豫備費 同 百分ノ十五以上

五 校友會漕艇部特別出金

金貳百圓

第四條 每學年第一回職員談話會ニ於テ前學年間ノ決算報告ヲナスモノトス

第五條 每學年三月末ニ於テ剩餘金アルトキハ其月徴收セル釀金總額ノ倍數ニ當ル金額ヲ各自ニ割戻スモノトス尙殘餘金アルカ若クハ剩餘金額倍數ニ達セサルトキハ之ヲ翌年度ノ收入ニ繰越スモノトス

第六條 學校長ハ職員中ヨリ評議委員若干名ヲ選定シ釀金ニ關スル事項ヲ審議セシムルモノトス

第七條 本規程ヲ改正若クハ變更セントスルトキハ關係職員過半數以上ノ同意ヲ得ルヲ要ス

大正七年十二月十日印刷  
大正七年十二月十五日發行

廣島高等師範學校

印刷者 佐 伯 卓 造

廣島市猿樂町五十一番地

印刷所 佐伯便利社印刷所

廣島市猿樂町五十一番地

賣 捌 所 佐 伯 便 利 社

廣島市猿樂町五十一番地

274  
17

終