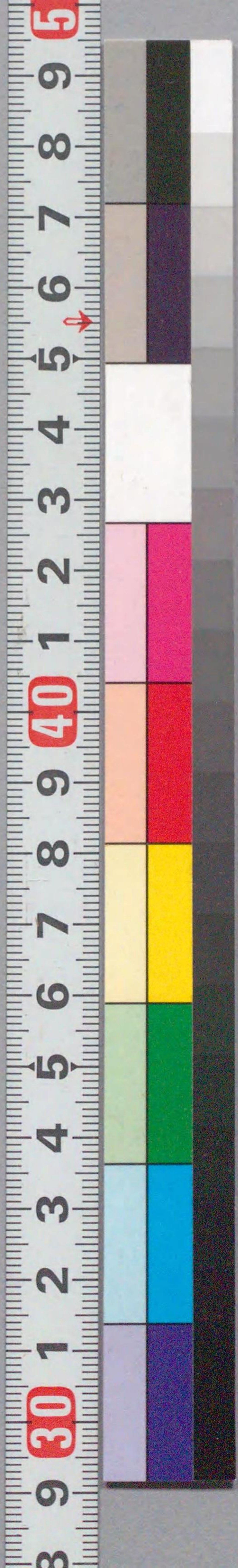
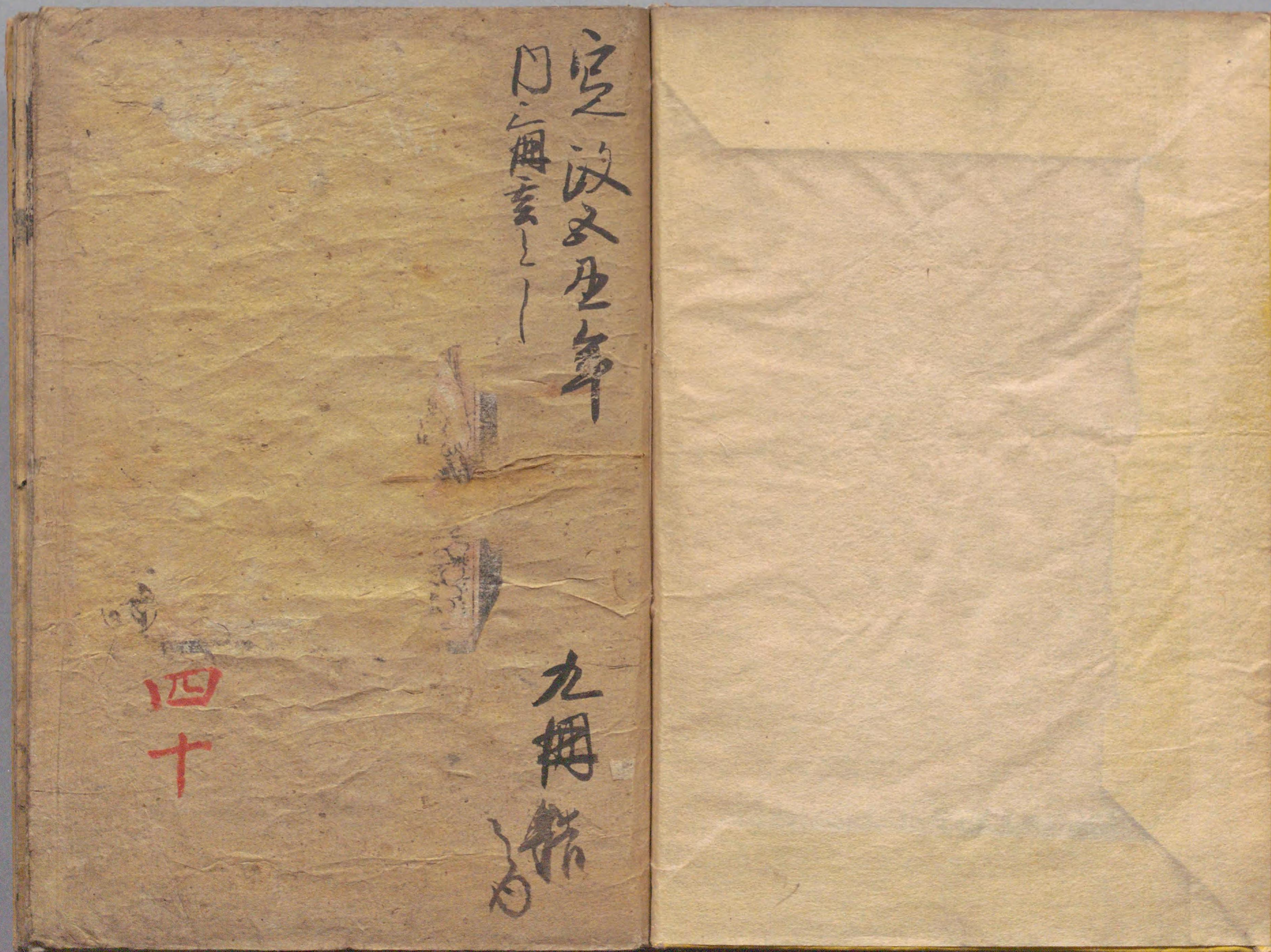
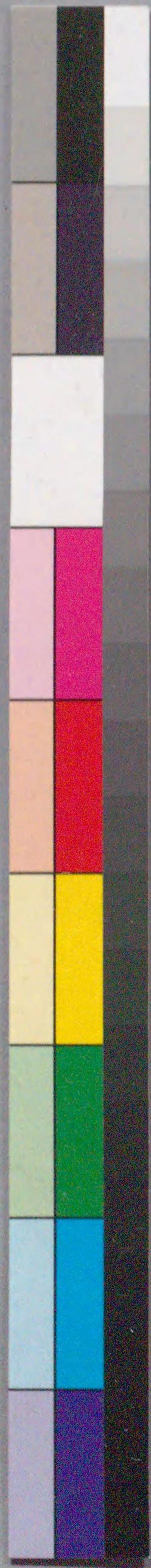


207
702

国立国会図書館 出世之角松：2巻 207-702



ガラス使用



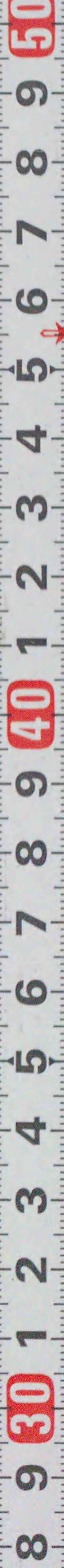
定 漢 又 生 年
口 二 冊 亥 一 一

四十

九 冊 終



村





春は七福神

かきと
かきと
かきと

引んて
春の香箱の
よめてすくみほのこ
かりやまをて
名代と

あまの
はとと
ひひと
ひひと

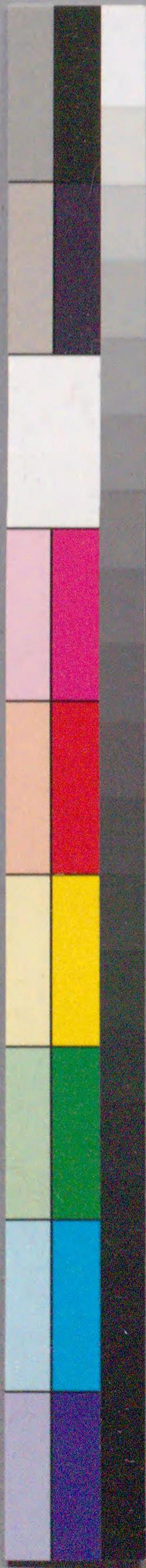
七福神も
たから多神
せまてくれ
にほてい
まひゆめ
もまひと
ままひと
いせ
おもい
とら
め

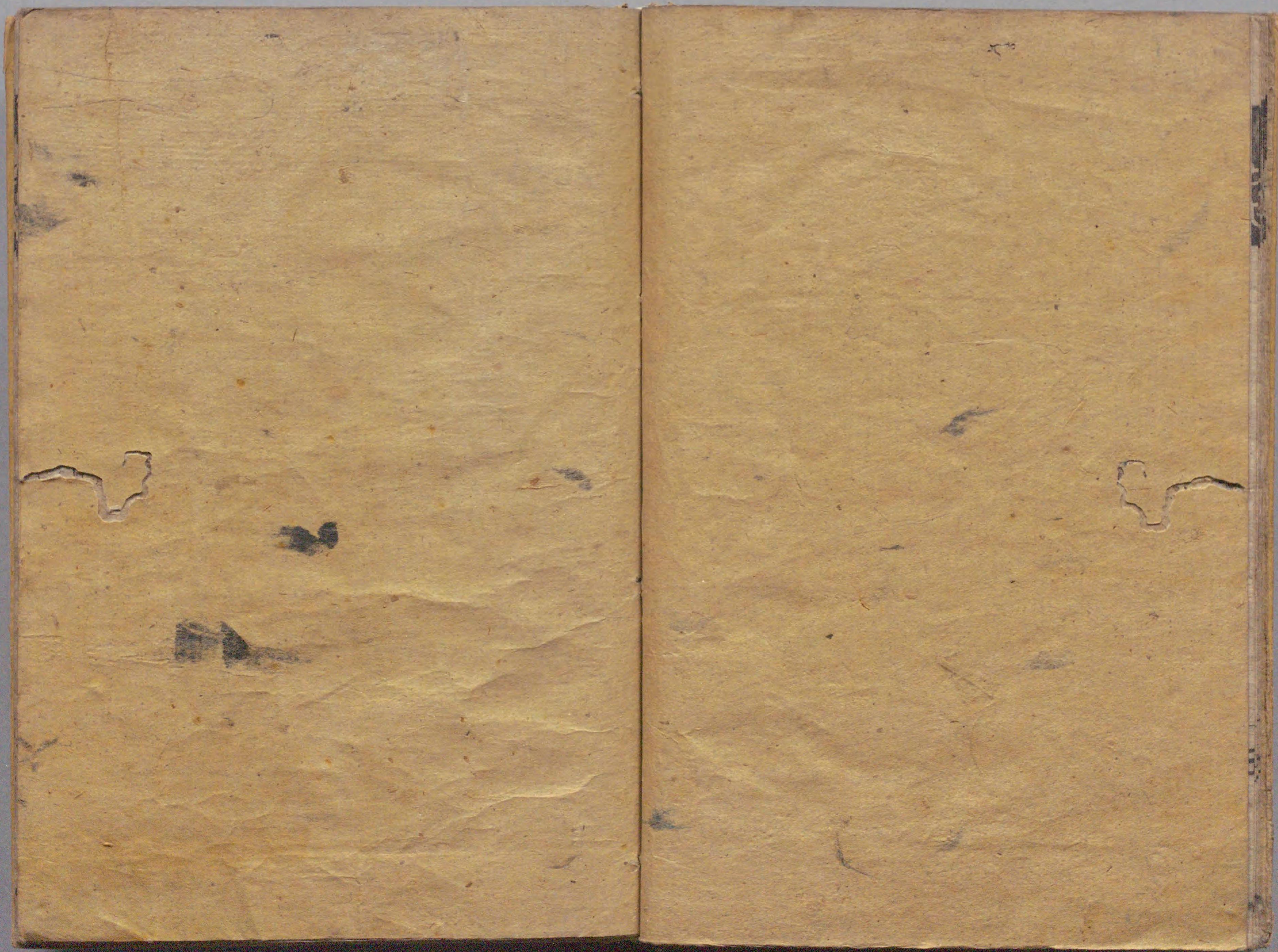












国立国会図書館 出世之角松 : 2巻 207-702

ガラス使用

村











Handwritten Japanese text in the upper left corner of the left page. The characters are written in a cursive style and include:
心く
何く
の
け
の
の
か
ひ
中
お
し
これ
ま
と

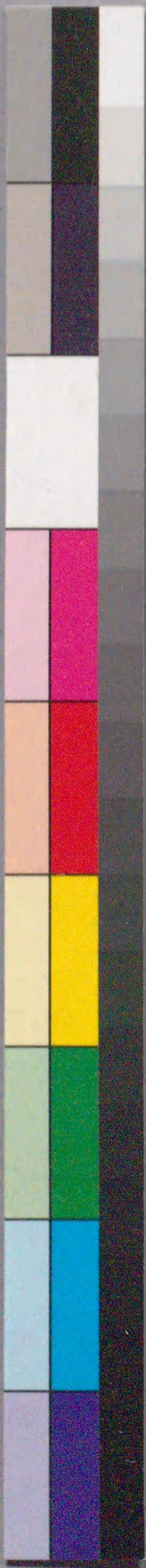
Handwritten Japanese text in the lower left corner of the left page. The characters are:
ま
ま
ま
ま
ま

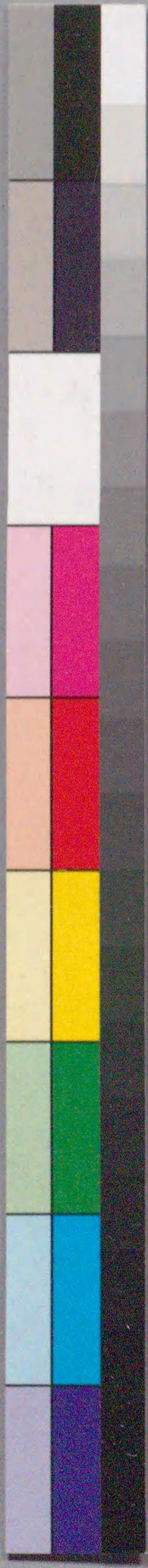
Handwritten Japanese text in the center of the left page. The characters are:
ま
ま
ま
ま
ま



Handwritten Japanese text in the upper right corner of the right page. The characters are:
ま
ま
ま
ま
ま

出世





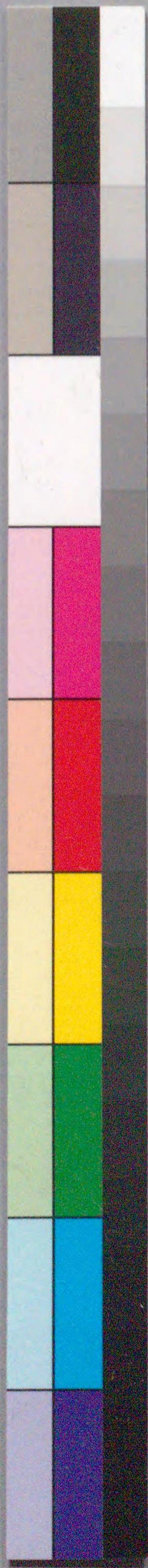
何らありあは
 春けき
 春め八月の
 君が代に
 春め八月の
 世もれや
 目あき
 りの形をよ
 びらん
 ひまやん
 かくる
 七時方家
 うらたの
 子ごも
 何し
 くれ
 春め八月の
 何れも
 うらたの
 子ごも

春英画



207
702





国立国会図書館 出世之角松 : 2巻 207-702



ガラス使用

