

CARTA DE APROXIMACIÓN POR INSTRUMENTOS  
INSTRUMENT APPROACH CHART

APP 119.4,120.70  
TWR 123.50  
SMC 121.90  
ATIS 132.75  
Emerg. 121.50

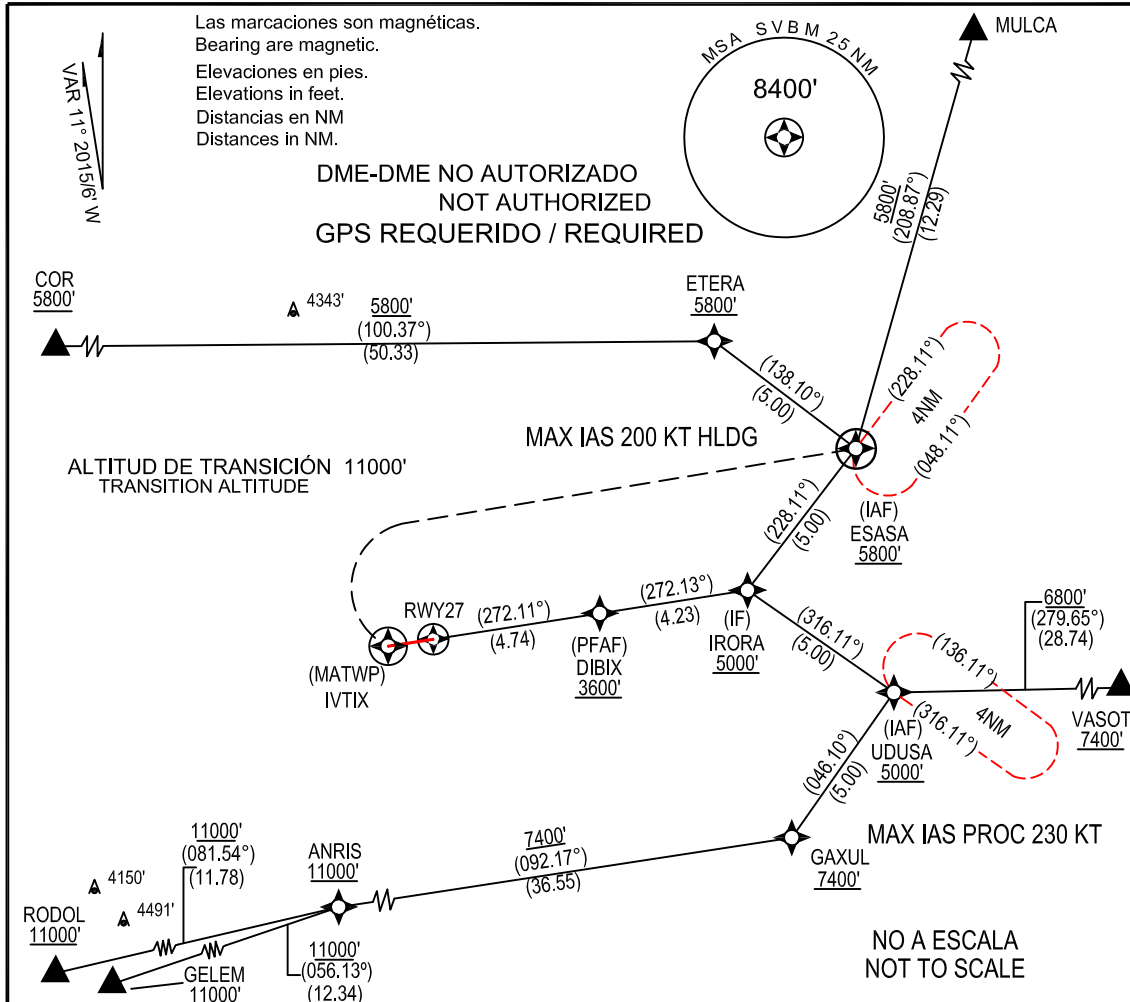
BARQUISIMETO

Gral.Jacinto Lara INTL.

IAC

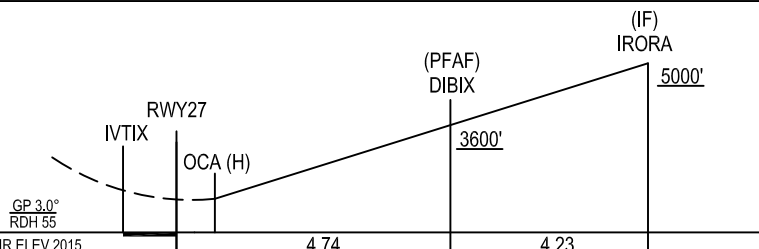
ELEV 2044 FT

RNP Z RWY 27 (LNAV/VNAV ONLY)



APROXIMACIÓN FRUSTRADA.  
MISSED APPROACH.

Ascienda a 4200FT con 470FT/NM directo a IVTIX luego vire a la derecha en ascenso directo a ESASA con 6800FT y espere.  
Climb to 4200FT at 470 FT/NM direct IVTIX then climbing right turn direct ESASA at 6800FT and hold.



ATERRIZAJE DIRECTO (STRAIGHT IN) RWY 27

CAT	A	B	C	D
	OCA 2407'	(H) (392')	VIS 1KM	NA

NOTAS: Procedimiento NA usando reglaje altímetro remoto.  
NOTES: Procedure NA when using remote altimeter setting.

**TABLA CODIFICACION CARTA DE APROXIMACION POR INSTRUMENTOS /  
INSTRUMENT APPROACH CHART TABLE CODING  
RNP Z RWY 27 (LNAV/VNAV ONLY)**

TERMINADOR DE RUTA / PATH TERMINATOR	PUNTO DE REFERENCIA / WAYPOINT				
	NOMBRE / NAME	TIPO DE PUNTO / TYPE OF POINT	FLY OVER	COORDENADAS / COORDINATES	
--	MULCA	FEEDER	--	10° 19' 47.00" N	069° 05' 07.00" W
--	COR	FEEDER	--	10° 10' 34.40" N	070° 04' 01.70" W
--	VASOT	FEEDER	--	10° 01' 50.00" N	068° 38' 44.00" W
--	RODOL	FEEDER	--	09° 47' 29.10" N	069° 58' 37.30" W
--	GELEM	FEEDER	--	09° 42' 41.10" N	069° 56' 13.30" W
TF	ANRIS	--	N	09° 51' 25.57" N	069° 47' 21.94" W
TF	GAXUL	--	N	09° 57' 01.75" N	069° 10' 46.28" W
TF	ETERA	--	N	10° 11' 03.82" N	069° 12' 59.34" W
TF	ESASA	IAF	N	10° 08' 02.01" N	069° 08' 56.73" W
TF	UDUSA	IAF	N	10° 01' 08.31" N	069° 07' 51.44" W
TF	IRORA	IF	N	10° 04' 01.64" N	069° 12' 00.21" W
TF	DIBIX	PFAF	N	10° 03' 22.24" N	069° 16' 14.66" W
TF	THR 27	--	Y	10° 02' 38.05" N	069° 20' 59.60" W
DF	IVTIX	MATWP	Y	10° 02' 26.13" N	069° 22' 16.81" W
DF	ESASA	MAHWP	Y	10° 08' 02.01" N	069° 08' 56.73" W