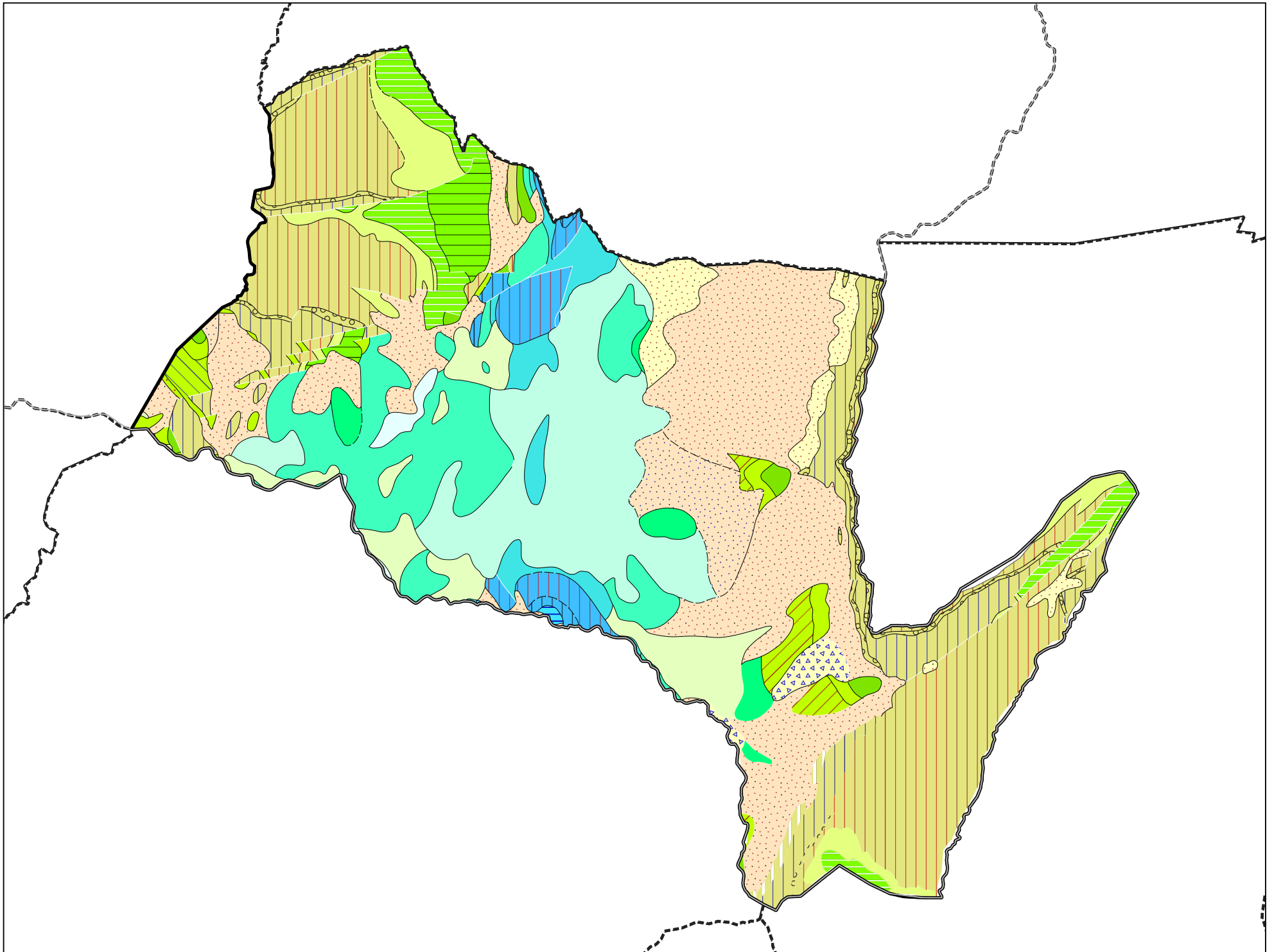


Carte géologique des sols de la commune de Saint-Pierre-d'Entremont



Légende de la carte géologique de la commune de Saint-Pierre-d'Entremont

| | |
|---|--|
|  | Ez, Eboulis vifs actuels - 4 |
|  | Ey, Eboulis stabilisés anciens würmiens à post-würmiens (?) - 5 |
|  | Ew, Eboulis anciens antewürmiens (?) - 6 |
|  | Ezb, Eboulis à gros blocs, éboulements en masse, écroulements, actuels à récents ou d'âge non précisé ; voir également les éboulements représentés par des surcharges - 7 |
|  | FJy, Cônes de déjection stabilisés, anciens, würmiens ou de retrait würmien - 21 |
|  | Fz, Alluvions actuelles et récentes, localement plus anciennes - 24 |
|  | Gy, Dépôts glaciaires (moraines) principalement du Würm, localement plus tardifs (?) ou plus récents. Dépôts fluvio-glaciaires ou glacio-lacustres localement associés. - 34 |
|  | csC(2), Calcaires argileux ("Craie marneuse blanche"). Crétacé supérieur - 61 |
|  | cs(1), Calcaires lités à silex. Crétacé supérieur - 62 |
|  | n5-6, Calcaires biodétritiques et marnes gréso-glauconieux, grès et sables et silts glauconieux, à horizons de phosphorites. Aptien sup. - Albien - 66 |
|  | n5b, Formation calcaire. Aptien supérieur - 67 |
|  | n5Uo, Calcaires massifs de faciès urgonien : masse supérieure, "couches à Orbitolines" ("Bédoulien"). Aptien inférieur - 69 |
|  | n5aU, Calcaires massifs de faciès urgonien : masse supérieure ("Bédoulien"). Aptien inférieur - 70 |
|  | n4bU, Calcaires massifs de faciès urgonien : masse inférieure. Barrémien supérieur - 71 |
|  | n4a(2), Calcaires massifs de faciès urgonien : calcaires roux. Barrémien inférieur - 78 |
|  | n3, Marnes et marno-calcaires à miches, calcaires silicieux très durs à spicules. Hauterivien - 82 |
|  | n2(1), Calcaires à silex. Valanginien - 85 |
|  | n2(2), Calcaires roux. Valanginien - 86 |
|  | n2(3), Calcaires bicolores "du Fontanil". Valanginien - 87 |
|  | n2(5), Calcaires zoogènes. Valanginien - 89 |
|  | n1-2M, Marnes et calcaires marneux sombres à ammonites pyrriteuses et calpionelles. Berriasien - Valanginien - 92 |
|  | n1(1), Calcaires, schistes et marnes ou marno-calcaires. Berriasien - 95 |
|  | n1a, Marnes et marno-calcaires mal lités ("Couches à ciment"). Berriasien basal - 97 |
|  | j7c, Calcaires sublithographiques des falaises moyenne et supérieure du "Tithonique s.l.". Tithonien - 103 |
|  | j6b, Calcaires +/- lités à rares passées marneuses. Falaise inférieure "tithonique s.l.". Kimeridgien supérieur ? - 104 |
|  | j6a, Calcaires marneux et marnes, calcaires à nodules de silex. Kimméridgien inférieur. - 110 |