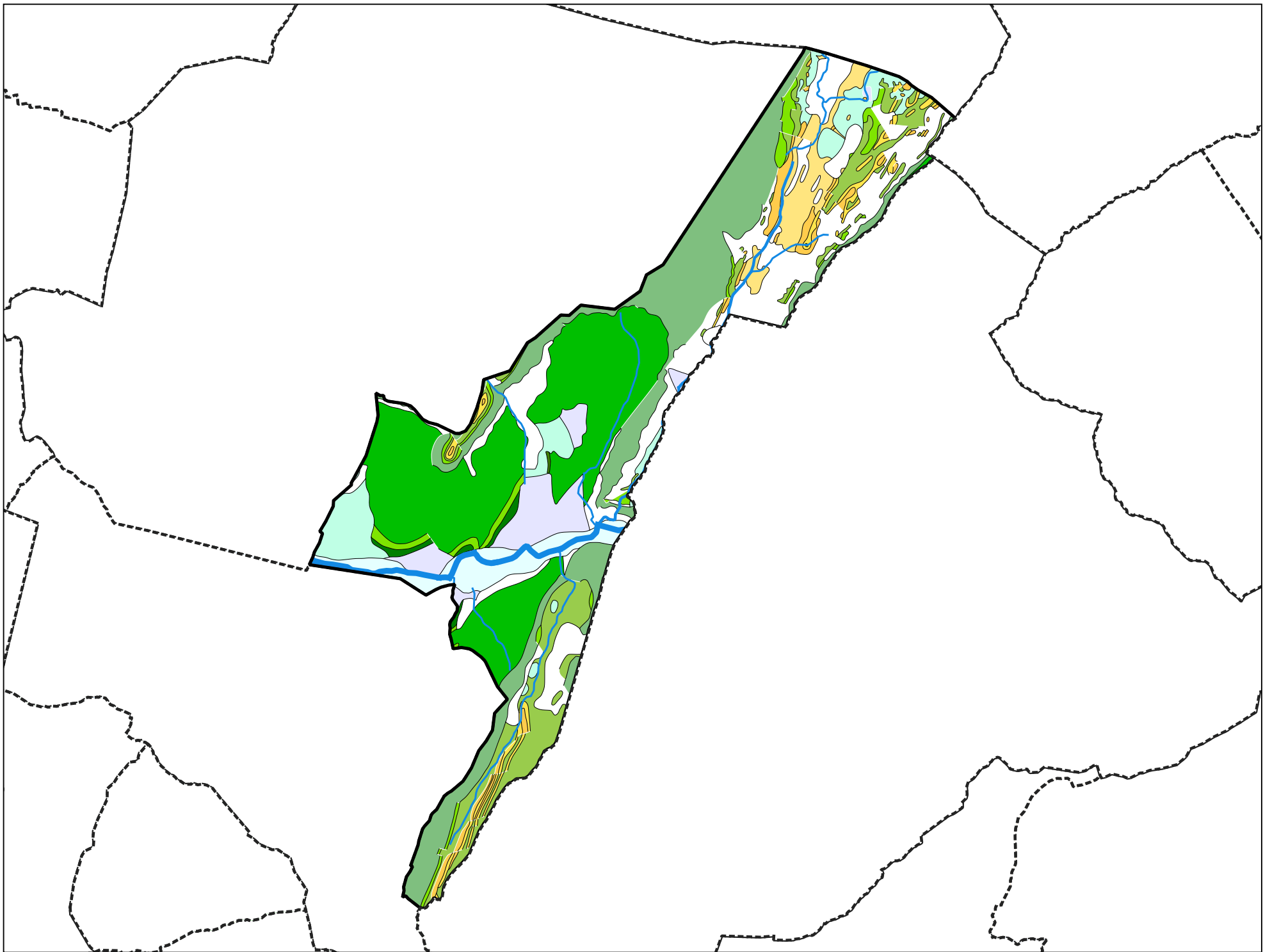


Carte géologique des sols de la commune de La Balme-de-Thuy



Légende de la carte géologique de la commune de La Balme-de-Thuy

T, Tourbières - 8

E, Eboulis, éboulis ruisselés, éboulis à gros blocs, éboulis stabilisés anciens, écroulements à très gros blocs, éboulements en masse, colluvions à gros blocs - 12

Jeb, Cônes d'éboulis, cônes d'éboulement - 14

Fz, Alluvions récentes de fond de vallées: sables et graviers - 19

FJz, Cônes de déjection ou d'épandage (vifs ou stabilisés) - post-Würm - 28

Gy, Dépôts glaciaires (moraines) anciens (argiles, sables, galets, cailloux, blocs), localement à argiles dominantes - Würm à post-Würm - 35

g1nd, Formation olistolithique, flysch à lentilles (ou blocs) non différenciés - Oligocène inf. - 73

e6-g1(2), Marnes à foraminifères, marnes nummulitiques, marnes (et schistes) à Meletta (Zone externe, terrains subalpins), facies bréchiqes dans marnes à foraminifères et schistes à Meletta - Bartonien - Priabonien à Rupélien - 79

e5-7(1), Calcaire blanc à nummulites, formation grise: grès et calcaires gréseux, formation brune: calcaires argilo-gréseux et marnes (= couches "des Diablerets" "à Cerithes"), conglomérats (Zone externe, terrains subalpins), brèches - Lutétien à Priabonien - 80

e6, "Dépôts lacustres supérieurs": Calcaires argileux gris et schistes reposant sur un conglomérat dont la base est envahie par des Microcodium (couches à Microcodium) (Zone externe, terrains subalpins) - Bartonien (à Stampien?) - 81

c1-6C, Calcaires lithographiques clairs à foraminifères planctoniques (Massif des Bornes, Massif des Aravis), Calcaires sublithographiques (Massif des Aravis et massif du Mont Joly) - Cénomanién à Sénonien - 86

n5-c1, Calcaires biodétritiques grésio-glaucconieux, grès et marnes glaucconieux verts ou noirs (à phosphorites), Grès verts helvétiques, "Gault" (Massifs des Bornes et des Aravis, "Zone externe, terrains subalpins") - Aptien à Cénomanién - 88

n3b-5U, Facies Urgonien: grès et conglomérat (assise détritque terminale), calcaires massifs clairs, calcaires - schistes noirs (couche transition), calcaire urgonien et marbres (Bord. occ. Massif Aiguilles Rouges - Mont Blanc) - Hauterivien sup à Bédoulien - 89

n3-4, Calcaires gréseux et siliceux (parfois calcaires"à miches" (Massif des Bornes, Massif des Aravis)) à patine brune, calcaires siliceux à spicules, marnes silto-gréseuses (Zone externe, terrains subalpins) - Hauterivien à Barrémien? - 91

n2-3a, Alternances calcaires-marnes sombres, marnes schistoïdes, (Massif des Bornes, Massif des Aravis) - Valanginien à Hauterivien inf. - 92

n2b-3a, Calcaires roux et bicolores (à échinodermes et silex); marnes rousses (Massif des Bornes, Massif des Aravis, (Zone externe, terrains subalpins)) - Valanginien sup. à Hauterivien inf. - 93

n1-2M, Marnes et calcaires marneux sombres à ammonites et calpionelles - Berriasien à Valanginien - 96