

寬明日記

自六十九
至七十一

二十三

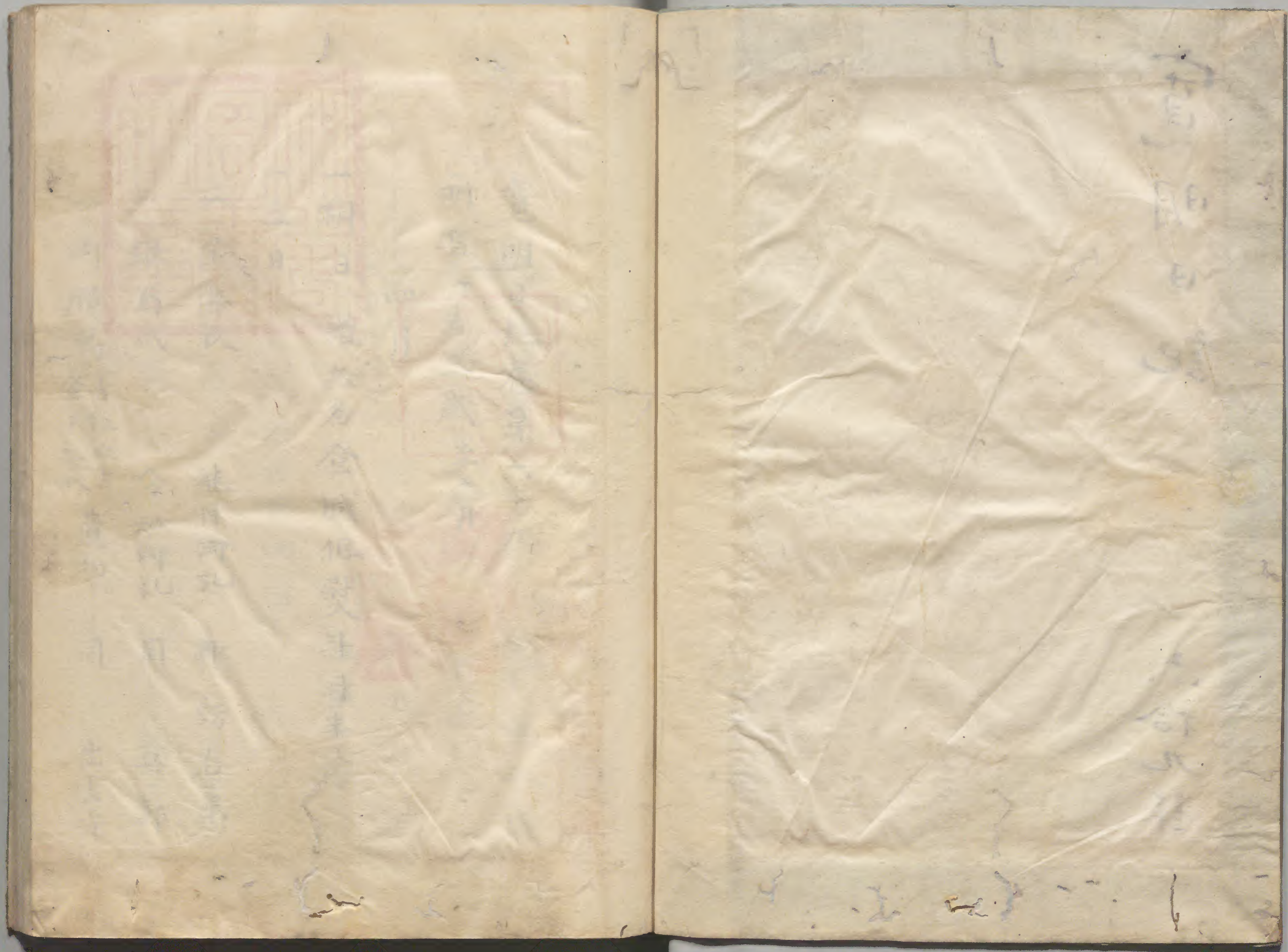
大尾

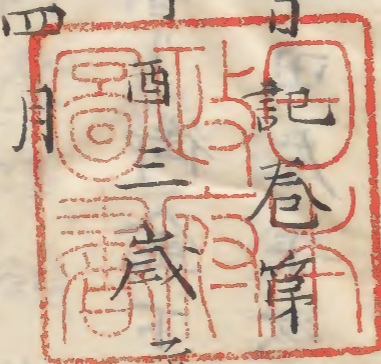
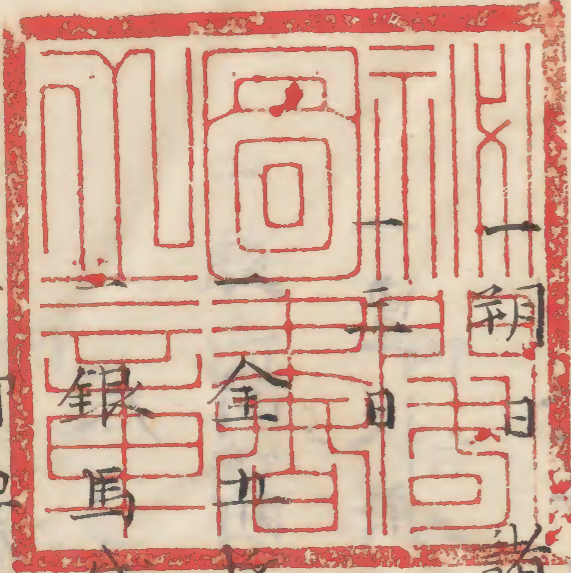
明曆三年至四年

庫	文	閣	内
六	三	三	和
三	函	五	書
二	二	三	
一	冊	〇	類
	架	二	
		號	

内閣文庫	
番號	和 35302
冊數	22(22)
函號	163 199







一朝日
諸大名登城但熨斗目半袴

一御腰物
金青江次吉
遺物
同
出雲守

銀馬代
今知御礼
同
共部

金十五枚
遺物
同
出雲守

記録

引馬文庫

奉勅御札

一 太刀目録

朽木權之介

一 同断

溝口又十郎

一 豊後府内之御目付御暇

金子五兵衛

石尾志摩守

同部外記

一 大坂ヨリ御金下ル宰領

御目見

大御番

金田左平次

止 半兵衛

一 駿河ヨリ御金下ル宰領

御目見

御書院番

久松喜三郎

松平市右衛門

一 大坂御金宰領御暇

大御番

朝比奈彦右衛門

御裕二宛

日断

林 藤四郎

一 駿河御金宰領御暇

御書院番

服部圭之助

御裕二宛

日断

嶋 十兵衛

一尾張五郎大殿明後日元服被致候様

渡辺飛弾守ヲ被召寄被仰渡

一五日

一尾張五郎大殿元服 御目見

銀子二百枚

御太刀先忠 尾張五郎大殿

御拾十金馬代 尾張中納言殿

但於御座之間 御對面

一左文字御腰物 德川右兵衛尉綱義

綱之御字御拜領

一七日

一小松中納言到着

一八日

一上野御法度二付御番被仰付候衆

御佛殿御門前扨瓜坂

大師堂前之張替

水野出羽守

本院御門常行堂兵

石川主殿頭

清水町、張番六

二王門兵車坂、内藤帶刀

一十一日

一犬坂ヨリ御金宰領人御暇

止半兵衛

御裕二宛

金田左平次

一駿河ヨリ御金宰領人御暇

松平市右衛門

御裕二宛

久松喜三郎

一山里丸ニ抑生内膳被為召兵法

御上覧但御近習之面ニ打太刀仕

一溝口半左衛門芝ニ奥平美作守屋敷、脇

ニテ御役屋敷被下御番所ニ被仰付

一山濱半左衛門屋敷被召上向井丑良左衛門

上リ屋舗被下土屋忠兵衛居成ニ被下右三人江

作事領銀三十貫目宛被下

一 戸田采女正二之御丸御作事午傳被仰付

首尾能出表申二付息左門壹城

御目見同家人追 御目見拜領物

給二羽折 和田七郎左衛門

一 同折 中村全左衛門

同折 河井善兵衛

同折 杉村清兵衛

一 右四人戸田采女家人也

新言 参勤御礼

一 太刀目録 取上刑部

下御給十全馬代 小松中納言

一 更太刀目録 太田倫中守

一 御折在二筆書到御到之旨

一 十三日御書之旨 岡部久太郎

太刀目録

上野御法度ニ付御書出

一上野御法度之条詣之面ニ乗物ハ清水堂下

通被奉一乘院修源院之間ニテ可為下乘度

一馬上之面ニ下馬ヨリ二王門通本院門前通

可有奉詣度

一一万石已上ハ侍二人或ハ三人草履取一人可

被召連度

一一万石已下ハ侍一人又ハ二人草履取一人可

被召連度但宿坊有之面ニ其取ニ被越侍

ハ各別之度

一二王門ヨリ内江ハ惣様氏ニ侍一人草履取

一人宛可被召連度

御番員之次序

一銀子三十枚

六十拾万石已上

一同二十枚

三十拾万石ヨリ

五十拾万石迄

一同拾枚

十五万石ヨリ二拾

一同拾枚

九万九千石迄

一同拾枚

十万石ヨリ十四万

一同拾枚

九十石迄

一同三枚

五万石ヨリ九万

一同三枚

九十石迄

一同二枚

一万石ヨリ四万

一同二枚

九十石迄

一同五枚

三拾万石已上

一同五枚

嫡子

一同二枚

拾万石已上

一同二枚

嫡子

一十六日

一丹羽式部久之病中今日卒ス

一松平臺岐守紀州宰相殿江為上使去頃

一泰向帰洛之刻道中勢州四日市ニテ頓死

一廿一日

一公方様上野江御佛参還御以後諸大名

一其使者上ル

一廿一日

一上野江諸大名朝五ツヨリ昼迄之内ニ参

詣可被致之由御書付出ル

一今日諸大名ヨリノ御香奠上ル

一廿二日

一御法夏相濟申候故兩御門跡御三家

諸大名登城御目見有之

一缸御壺 献上 尾張殿

一藤御壺 献上 紀伊殿

一姫瓜御壺 献上 小松中納言

一廿三日

一京都伏見殿姫宮大奥江御入裏御供

之輩御饗應有之由

泰勒御目見

牧野飛彈守 松平主膳

竹田式部 土岐龍女法印

一 駿河ヨリ御金ニ附泰侯衆御暇

牛上忠左衛門 永井市兵衛

本多四良左衛門 大坂大番西山大郎兵衛

大坂之方本造藤左衛門

右御拾一宛拜領

一 大坂ヨリ御金ニ附泰侯衆御暇

小林左次兵衛 藤典次兵衛

右御拾二宛拜領

一 元八月

伊沢六兵衛

銀子拾枚宛 横田勘左衛門

福井十兵衛

一銀子二十枚宛水野石見守野山丹波守

青木遠江守右之与力九人江被下

一牧野佐渡守家来彦坂十右衛門銀子

廿枚被下

右者今度姫宮様御供三奉候面御暇

被下此外伊賀江銀五枚或足輕三枚宛

被下

一銀子三十枚給三御暇

智積院僧正

給二同

高野福藏院

給二同

同所善南院

給同

同所大徳院

一板倉阿波守鉄炮測之屋鋪卜浅野内匠

上屋敷卜替地被申上相對替

一長徳院卜鈴木修理卜願之通屋鋪替被

仰付

一廿九日

五月

一朔日 諸大名登城

一三日 端午之御帷子 諸大名ヨリ上レ

一五日 諸大名登城

一諸大名登城 染帷子長袴 御目見有之

一六日

一久貝頼母病死

御暇出申衆

一銀十枚 小袖二羽折

昌桂

一銀十枚 小袖二羽折

玄祥

一同断 香

昌陸

一銀十枚

小法師

一帷子 单物二死

大津惣代二人

一御兩殿 搦江御鷹之鶴二死 被進

上使 安藤備後守

一銀子五枚

女院御使 入布施 左左衛門

一八十四五程ニ見江申候老人之乱氣モノ
松平伊豆守方江春日光ヨリ御使ニ奉候
由申来松平出雲守江御預老人ハ増上寺
門前ニ二三年卒人ニテ罷在候由
一七日
一二条御番帰御礼

銀馬代
本多豊前守
中根大隅守

一甲州御番帰御礼

箱看ニテ
菅沼主水
水野半左衛門

御暇之衆

一 時服十
諏訪右京

一 同五羽折
内藤左京

一 同四羽折
太田撫津守

大坂御目付帰御礼

蜷川喜左衛門 土岐縫殿助

一八日

一松平越前守内室平産女子之由

一九日

一御本在御普請初有之付久世大和守

其外作夏奉行衆御本在江御詰候由

一十二日

御鷹之鶴拜領之衆

上使

加藤平内

松平加賀守

上使

石川弥左衛門

松平大膳大夫

上使

同人

細川越中守

上使

立花左近

上使

荒木十左衛門

伊達遠江守

一十三日

御鷹之鶴拜領之衆

松平下野守

上使

石川弥左衛門

松平薩摩守

松平義作守

一十四日 御鷹之鶴拜領之衆但上使ニテ

松平伊豫守 松平新太郎

松平信濃守

一紀伊大納言殿上屋敷之替地赤坂ニテ本多

越前守土岐山城守兩屋敷ヲ被進

一水戸中納言殿上屋敷之替地餌指町ニテ

被進

一尾張中納言殿上屋敷之替地靴町十町目ニテ

被進

一松平加賀守上屋敷之替地東門跡那須衆

三人之屋鋪拜領

一松平陸奥守中屋敷之替地高繩之臺ニテ

拜領

一^{十日}松平越前守上屋鋪之替地西門跡ニ材木

藏少添拜領

一松平新太郎中屋鋪之替地淺府二六十六

間四方拜領

一上杉播磨守中屋鋪之替地二淺府白金之

臺二六拜領

一藤堂大學頭上屋鋪之替地柳原善雲寺

光林寺光閑寺三屋鋪三拜領

一松平陸奥守中屋敷ヲ本多越前守土岐

山城守被下

一靈山寺ヲ被下今之妻戀也那須遠江守

湯嶋天神下海禪寺上ヶ地之内藤枝攝津守

養源寺上ヶ地之内高木九兵衛

一佐藤勘右衛門江原共右衛門兩人ヲ傳奏

屋敷普請奉行ニ被仰付

一西本願寺ニ鉄炮列築地東本願寺靈山寺

養源寺幡隨院誓願寺浅草筋ニ被下

一十八日

一 小笠原信濃守_二御暇被下帰城以後同姓

右近可有奉勤之由被仰付

一 松平周防守是公龜并能登守_二御暇被下

周防守帰城以後可有奉勤

一 相良壹岐守中川山城守伊東大和守共三人

七月中_二有奉勤

一 堀美作守九月中_二可有奉勤

一 水野日向守是公松平式部太輔_二御暇_三

被下帰着以後可有奉勤之由

右之通御奉書出

一十九日 御暇被下衆

一 御帷子草物_十 高佐竹式部

右者初而入部

一 御帷子草物_十 殿坂中務太輔

一 同新 淵 但馬守

一 御帷子三羽折 木下縫殿介

但紫二屋敷毛拜領

一御帷子三羽折 木下兵部

一同三羽折 佐久間權之介

一同三羽折 加藤織部

但誓願寺前二高力左近屋敷

一毛拜領

一同三羽折 織田左衛門佐

一毛拜領 太田原出雲守

一松平丹後守忌明登城 御目見

一廿日火消役人被仰付

一番 里田市正 一柳監物

堀丹波守 久雷嶋市兵衛

二番 六卿伊賀守 松平倫後守

龜井能登守 木下淡路守

三番 戸川土佐守 真田伊賀守

岩城伊豫守 京極飛彈守

一火消役御免之衆

谷 大学

立花民部

一廿三日

一銀馬代 高力左近

一同 松平帯刀

一火繩三十筋 小出仁右衛門

一東一本 土岐保庵

屋敷拜領之衆

一中根日向守 水戸殿前被下

一北条右近 西久保被下

一三浦因幡守 水野出羽守隣被下

一土井兵庫頭 永井信濃守本屋鋪

一同 被下

一小笠原壹岐守 田安御門之内

一青山丹後守 筋違橋近被下

一同 藤右衛門

鉄炮洲 被下

一溝口 左京

海手 被下

一同 又十郎

同所 被下

一戸田相摸守

誓願寺前 被下

一木下縫殿介

芝 被下

一北 已上

土手向前 被下

一廿六日 御暇被下衆

小笠原鞆負

座光寺助右衛門

小笠原鞆負

知久内藏介

一御鷹之鶴拜領之衆但

上使 被下

一松平丹後守

同所 彈正

一佐竹右京大夫

一廿八日

一廿六月

一朔日 跡日被仰付候衆

一千石余 左兵衛子

時田 右近

一千五百石 十郎子

能勢庄左衛門

一 賴母子七百石

久具忠四郎

一 五百石 四郎左子

逸見又三郎

一 四百五十石

天野勘十郎

右八郎左衛門卷子加藤久左衛門子

一 千五百石 二郎兵衛子

森 木兵衛

一 二百俵 惠五兵衛子

伊藤九郎次郎

一 六百石 亥兵衛子

加藤八左衛門

一 三百六十石 占兵衛子

青木此左衛門

一 三百二十石 孫右衛門子

荒木次右衛門

一 二百石 長太夫子

加藤六郎右衛門

一 五百石 次兵衛子

井上忠右衛門

一 七百石 忠左衛門子

八木次良兵衛

一 二百九十石 加左衛門子

米倉又兵衛

一 四百二十俵 源十郎卷子

藤門市兵衛

一 五百石 三郎右衛門子

大久保二太夫

一百二十石 半兵衛子

沼野次良右衛門

一百俵 八兵衛子

曲淵源之助

一五十石 五良左衛門子

大竹十助

一三百俵 与左衛門子

宅間彦次郎

一三百俵

才兵衛

一七百五十石 五跡

木原内匠

一九百六十石 道春子

林春齋

一五百俵 道春二男

司春德

一麻二百俵 周庵子

周琢

一三百俵 同穴二男

了琢

一二百俵 法庵子

喜庵

一六日 初而御礼

一銀馬代

若狹寺子

稻垣藏人

一下館在番歸御礼

松平縫殿介

横山内記

一大坂御番二御暇

金五枚時服二宛

植村帶刀
松平外記

一銀十枚時服二宛右之組頭八人江

一銀子十枚宛右之兩組中江被下

一松平石見守息左助死去

一中根太偶守与力遠藤九良右衛門卜申仁之

弟遠藤杏之丞卜申罕人五月七日之夜安

藤右京内山口共一右衛門卜申仁杏之丞誘

出谷中千多ノ木卜申所ニテ喧嘩仕ヨレニテ

彼地ニテ杏之丞相果申候坐氏當分相争

知レ不申故与一右衛門方ニ種ニ断申候ハ

五月廿四日之比杏之丞切殺夕レ由レテ

書置仕テ柘植忠左衛門渡辺丑良介木村

炭右衛門卜申仁三人立退申忠左衛門ハ

前方御小姓組ニテ今程小普請役ニテ候

本多美作守組也丑良助炭右衛門御鷹師

一 候右共一右衛門八安藤右京方三仕置
二 被申付大隅守組九郎右衛門六御扶持
被放申候

一十三日

一 端午之御内書出何部豊後守渡被申

一 皆川又七郎先月廿五日二下館御番所三

病死伊丹藏人智也先腹之子左京卜申

十歳計之由

一十八日

一 糸 勒御礼衆

時服二金馬代

銀馬代

同 松平主殿頭

同 本多一学

時服 御暇 戸田主膳

同 大久保頼母

是八皆川又七郎死去二付替二被仰付也

一金十枚時服三羽折 里川与兵衛

是八長崎江之御暇也

一犬坂ヨリ御金二附奉候衆御暇

柴山権左衛門

時服二死

坂本小左衛門

一豊後帰之御礼

天方主馬

西尾藤兵衛

一三東二卷

智恩院方之学問

一一東一卷

増上寺方丈

一屋敷系寺領五十石拜領之御礼

靈岸寺

一一東一卷

竹生嶋吉祥院

尊積院光正院

一大坂飯之御礼

土岐縫殿今

一廿一日

御暇出申衆

一六時服二十

小笠原信濃守

一同二十

真田内記

一同二十

本多越前守

一同二十

本多飛彈守

一同二十

本多下総守

一同二十

鍋嶋和泉守

一同二十

曾田守

一同六羽折一

松平遠江守

一同六同一

小笠原土佐守

一同六同一

本多下野守

一同六同一

植村右衛門佐

一同六同一

本堂源七

一同六同一

毛利刑部

一同六同一

浅野内匠

一同五羽折一

京極主膳

一同五同一

青山大膳

一同五

松平将监

一同四羽折

三宅大膳

一同四同一

平野権平

一同五同一

岡部内膳

一同三同一

朽木兵部

一同三同一

堀大学

一同六同一

本多官兵衛

一同五同一

已上

一大坂御目付代り御暇

黄金五枚帷子单物羽折

能勢惣右衛门

安藤市良兵衛

一廿九日初而御目見衆大方二男之由

间宮左衛门子

同 源左衛门

同 山三郎

井戸三十郎子

同 甚太郎

石巻権右衛門子

同 山三郎

久世三四郎子

同 龜之助

渡辺六右衛門子

同 源兵衛

土屋忠次郎子

同 藤助

荒川長右衛門子

同 正之助

大久保平左衛門子

同 直之丞

渡辺半右衛門子

同 半七郎

小出越中守子

同 左兵衛

近藤勘右衛門子

同 半十郎

朝比奈左近子

同 大守

渡辺筑後守子

同 忠兵衛

大久保豊前守子

同 又三郎

高木伊勢守養子

同 八兵衛

土岐縫殿子

同 次良四郎

矢部藤九郎子

同 半助

蜷川喜左衛門子

同 八兵衛

井上筑後守孫

同 孫助或源助

小室原安藝守子

同 權之助

小山勘解由弟

同 市兵衛

三宅惣右衛門子

同 左兵衛

山田十太夫子

同 千之介

中根平十郎子

同 長十郎

石川弥左衛門二男

同 八十郎

金田惣八郎子

同 与三右衛門

森川庄九郎子

同 中一之助

大久保荒之介子

同 善之助

依田内藏介子

同 八之丞

岡野内藏介子

同 平九郎

一 秋元越中守今月十七日二 於在野死

千之介卜申九三 成孫有之養子二 被致候

一丹羽式部跡今日御目見

一黄金三枚

継目

丹羽勘助

御腰物長義

七枚代金

遺物

同式部

一廿六日

一尾張殿紀伊殿江御鷹之鶴被進候

上使多賀左近

一御兩殿様江御鷹之雲雀被進

上使内藤出雲守也

一水戸中将殿江御鷹之雲雀被進

上使内藤出雲守也

一廿八日

一廿九日

一晦日名越御板土御門ヨリ調進御祝儀

相濟川口江納之

已上

寛明日記卷第六十九終

寛明日記卷第七十

時後保部頭

一 御鷹之雲雀拜領

一 井伊掃部頭

一 三日

一時服十金馬代 泰勤

松平越後守

寛明日記卷第七十

明曆丁酉三歲至九月

一 七月

一 朔日 諸大名登城

一 御鷹之雲雀拜領

一 井伊掃部頭

一 三日

一時服十金馬代 泰勤

松平越後守

一金馬代金馬代同

仙石越前守

一三銀馬代

松平越後守家来小栗美作

初而御目見被仰付衆

一奥田三左衛門子

同 八郎右衛門

一丹羽半右衛門子

同 小左衛門

一遠山十兵衛二男

同 勤兵衛

一山岡平右衛門子

同 吉十郎

一外山忠兵衛子

同 藤右衛門

一神尾勤兵衛子

同 十良兵衛

一三浦八兵衛子

同 甚四郎

一小長谷伊兵衛子

同 大松

一深津彦右衛門子

同 與一郎

一足田喜右衛門子

同 左門

一白江德左衛門子

同 十兵衛

一酒井八左衛門子

同 頼母

一松永次郎右衛門子

同 十三郎

一八木安兵衛子	同	三良左衛門
一原田平右衛門子	同	主馬
一美濃部源右衛門子	同	甚四郎
一難波田善左衛門子	同	左門
一大橋長左衛門子	同	山三郎
一志賀半兵衛子	同	金十郎
一秋山源太左衛門子	同	三左衛門
一己上		

一四日

一今日御鷹之雲雀拜領之衆九人有之但三上使ニテ

一九日

一本多丹下朝比奈左近坪内惣兵衛

一右三人之同心屋敷ヲ松平肥前守ニ被下

為御礼松平加賀守登城

一大久保權右衛門同心一人加藤四良右衛門

一 同心一人太比市谷ニテ狼藉仕申ニ付断
罪ニ被仰付檢使ニ御步行目付兩人被遣
一 山里九江 御成馬 御覽馬責ル衆
一 御書院番ニテ
一 武大沢左兵衛 小笠原彦太夫
一 土久留嶋半八 井上源藏
一 久松弥一郎
一 御小姓組ニテ

一 永井奎之助 柘植右兼門作
一 小出伊兵衛 多門藤兵衛
一 十日
一 伏見院殿御姫君太ル四月御下向
御輿入御隠密ニテ諸大名衆登城無之
使者モ上リ不申
一 十六日 右之御祝儀ニ御三家ヨリ獻上
物 公方様江三種ニ荷

一 姫君様江銀子五十枚

一 銀子廿枚 於阿古

一 同 十枚 於七

一 同 廿枚 惣女中六人

一 同 十枚 宛 於龜 近江

一 同 五枚 宛 岡野 於差

一 同 五枚 川寄

一 同 二枚 宛 表使三人

一 右御三家御同断

一 銀馬代 叅勤御礼 青山因幡守

一 大坂江加番衆之御暇

一 時服五羽折 鳥居主膳

一 同四羽折 新庄越前守

一 同三羽折 松平内匠頭

一 上使安藤右京三之京都江之御暇

一 銀子百枚時服十 比沙門堂門跡

一御小姓組御番衆近習番之子共五十

一人初而御目見

一十九日

一時服五十御暇 松平下野守

右部上使阿部豊後守也

一同六同 仙石兵部

御役替被仰付

一御小姓組番頭水野権兵衛被仰付

松平壹岐守跡役也

一御步行頭久貝頼母跡富永孫左衛門被仰付

一同断水野権兵衛跡市橋傳左衛門被仰付

一御鉄炮頭三宅弥次兵衛被仰付玉虫

八左衛門跡也

一西九御留守居伊東安兵衛被仰付三宅

弥次兵衛跡也

一御番御免中山勘三郎

廿一日

一伊達遠江守隱居被仰付

一西十方石之内

一七方石

伊達大膳大夫被下

一三万石

同宮内少輔被下

一右酒井雅樂頭阿部豊後守被仰付

一松平撰津守於京都今月十八日病卒追

腹切申者

黄全十封

多賀主馬之介

右八年十九親久保町二丁久保四郎

左赤門卜云者也

永瀬四良左衛門

右兩人同日切腹

一来儿九月十日可被致叅勤御奉書出

儿衆

松平但馬守

織田出雲守

戸田采女正

京極刑部

秋月長門守

毛利日向守

山内修理

分部伊賀守

市橋下總守

土方奎之助

毛利伊勢守

一十六日

御帷子單物

家督御札

黄金十枚

伊達大膳

黄金五枚

同 宮内

御腰物

備前長光
代五十枚

隠居御札

伊達遠江守

葉茶壺

一ツカコカキ

一廿八日

一諸大名登城無 御目見

一廿九日

一昨八月

一朔日

一諸大名登城御礼有之

一六日

一喜多見久太夫老母死忝

一七日

一讚州丸龜江御目付兩人被仰付

下曾根三十郎

仁加保内記

一松平伊豆守病後初而登城

一司時服二重金馬代參勤

松平下總守

一同断

同

本多内記

後任被仰付

白井

總寧寺江

宗輪寺

大中寺江

芝ノ

泉岳寺

可眠寺江

流谷ノ

長善寺

一棗名江御目付兩人被

仰付

石川弥左衛門

久貝惣左衛門

一時服四羽折 脚暇 相良長次郎

一箱肴 病後脚礼 松平伊豆守

一時服四羽折金五枚 中根日向守

一銀子二十枚 朝倉甚十郎

一銀子十枚宛右之組中江被下

一九日

一板倉甚太郎息十郎平死吞是者稻垣

信濃守板倉内膳三甥也

一酒井紀伊守次男兵部息死吞

一十三日

一木挽所六丁目二テ敵討仕候者ハ一條安左

萬竹村三左衛門小川喜兵衛相手ハ坂部

三十郎家人石川又兵衛卜申者此又兵衛

六年以前ニ安左衛門子長左衛門卜申者

衆道ノ出入ニテ被討申候ニ付子ノ敵十人

故親安左衛門ハ水野權兵衛ニ奉公仕罷

在候へ庄暇ヲモラヒ忍アルキ木挽町ニテ
見合討候處ニ水野権兵衛方ニ此己前
居申候喜左衛門ト申中間頭唯今ハ材
木町之辻番ヲ仕罷在候此者彼又兵衛
ト一身仕右三人之者ニ切掛右之内
三左衛門ニモ安左衛門ニモ予ヲ負セ右
ノ喜兵衛モ深予ニテ相果申候三左
衛門安左衛門ハ一ヶ所ツ、予負申

候カ夕キ又兵衛モ二ヶ所予ヲ負申
候辻番喜左衛門ハ其ヨリモ退行方
不知

一條安左衛門
水野権兵衛
穿人予負

竹村三左衛門
予負

小川喜兵衛
深予負故相果

一條喜左衛門
安左衛門六年前
十六歳無双之美童

石川又兵衛

坂部三十郎家人

町人喜左衛門

二ヶ所手原
水野權兵衛中間頭也
今八村木町之辻番仕

一十四日

一 色左兵衛病死片桐石見守甥也

一十五日

一時服+

御暇

相馬長門守

一金十枚時服三羽折

青木遠江守

一二之御丸御普請出来候二付

時服三羽折

八木但馬守

同三

舟越伊豫守

同

牧野織部

一 阿部備中守二之御丸御普請御手傳被

仰付相濟二付家人共御目見并

拜領物

銀三十枚時服

青木勘右衛門

同二十枚同二

西村新五右衛門

同十枚同二羽折

同十枚同二同

同十枚同二同

一堀田備中守元屋鋪大久保玄蕃二被下

一是八玄蕃屋敷之内山王之道二成申二

付代地也

一浅草三十三間堂近所并深川兩所二下

松平主殿頭下屋鋪被下二木山

一十七日

一今日評定場江江戸大名衆聞番之

者氏被召寄被仰渡

一上大工一人二付銀三匁飯米氏二

一上屋根葺同断同断

一上壁タリ同断同断

一上石切直同断同断

一上疊廿三同断同断

一上木挽一人ニ付銀ニ分飯氏ニ

右職人ハ直段御定之通ニ候其ヨリ

下々之職人ハ可為相對支卜口上ニ

被仰渡右之通ニテ遅々仕候者奉行

所江可申越急度被仰付可被下由

也

一廿一日

一通旅篁町ニテ牧野因幡守家人岡田

八良右兼門卜申者去年極月マテ奉公

仕罷在候佐々木孫右兼門卜申古傍輩

ニ意趣有之メ町ニテ行合孫右兼門

ヲ討申候八良右兼門ハ因幡守方江

引取被申

一今月中根平十郎息市十郎吉祥寺ノ

橋ニテ中間一人慮外之由ニテ討捨

ニ致候酒井雅樂頭中間也

建部内匝頭息女死太是八酒井讚岐守
孫也

一廿三日

參勤御礼

一時服二重金馬代

戸田采女正

一小馬代

小笠原上野介

一同断

土方奎之介

一廿八日

一諸大名諸籙本登城

一廿九日

一田九月

一朔日

一四日

參勤御礼

一御裕三重金馬代

松平淡路守

一同五同

小笠原右近

一金馬代

鎬嶋加賀守

一銀馬代

日 甲斐守

一兩日

分部伊賀守

一月

青山大膳

一月

小出伊勢守

一月

京極右近

一箱有

稻葉丹後守

一月

御手洗四兵衛

御暇出衆

一御給十

松平兵部太補

一月

織田山城守

一月

戸田米女正

一内藤豊前守二男始而

御目見

御給一銀馬代

内藤五郎

一五日時服献上有之

一七日

御暇出申衆

一御給

二十

松平飛彈守

一同

二十

松平式部太捕

一同

二十

酒井撰津守

一同

四十

板倉内膳

一同

四十

太田原備前守

一同

四十

小笠原壹岐守

太刀目録

叅勤御礼

木下伸賀守

一松平伊豆守病者故御奏者役御免被成

一十日

一小十人組御番衆所々山出申付御

材木奉行御暇被下

常陸江

竹田藤右衛門

依田吉左衛門

相摸江

神谷助右衛門

伊豆駿河江

野間五左衛門

上田弥六郎

内藤五良兵衛

山本三右衛門

森惣右衛門

遠山次良兵衛

存藤次兵衛

岡部庄兵衛

遠江江

信濃江

叁河江

石川六右衛門

朝比奈新太郎

九茂五良左衛門

武藏

右之面御小袖二羽折一宛被下

一豊後府内江御目付御暇被下

川口源兵衛

稻葉次良右衛門

一銀子百枚時服十御暇

亀井能登守

一銀子時服六羽折

半井駟庵

一讚州九龜江御目付御暇被下

黄金五枚宛

下曾根三十郎
仁加保内記

一十三日

一駿河江御目付御暇

黄金三枚小袖二

酒井八良兵衛

一十四日

公家衆到着

勅使

一清閑寺大納言殿

酒井雅樂頭

一難波中納言殿

上使

高家
大沢兵部太捕

一兩院使

柴山中納言殿

一十五日 公家衆御對顔

一十六日 参勤御礼

一金馬代

松平但馬守

一 銀馬代 織田左近

一 十六日 御暇之衆

一 十小袖 水野出羽守

一 中根次郎左衛門死太 奥平美作守

一 十八日 御暇之衆

一 公家衆御馳走之御能西之御九三被

仰付

今春

今春

高砂彦次郎

助三 彦九郎

金剛

敷盛彦太郎

三五藏 清左衛門

十人夫

井筒彦太郎

源右六 長左衛門

主馬

羅生門彦太郎

伊兵衛 長左衛門

今春

祝言 五良六郎

助九郎 源兵衛

勝右衛門 少太郎

從禁中様御太刀目錄

清閑寺大納言持叅

從仙洞様御太刀目錄

柴山中納言持叅

從新院様御太刀目錄

難波中納言持叅

從女院様黄金一枚

清閑寺持叅

從儲君御太刀目錄柴山持叅

從女院様御太刀目錄難波持叅

右之通吉良少將取次之

太刀目錄

二條関白使者

同断

二條前攝政使者

同断

一條右大臣使者

同断

一條前関白使者

同断

高倉中納言

薰物

太刀目録

野々宮中納言名代

同断

智恩院門跡使者

同断

清閑寺

屋鋪
拜領御礼

同断

難波院傳奏御礼

銀馬代

大友内藏介

是者女院様ヨリ被_レ御上候

一廿一日

一銀馬代

堀美作守

一糸小袖四羽折

真田伊賀守

一右者在所之御暇

一糸小袖三羽折

溝口内記

一一同断

菅谷八郎兵衛

一廿右者駿河加番御暇

一廿五日

一伊達大膳太夫方ヨリ例年之通三百入之

一初弼二桶献上

仰付酒并雅樂頭阿部豊後守ヲ以大納言殿江

被仰渡

一廿九日

一安藤右京進病死

一追腹之者

六百五十石

家老

鴨下内記

五百石

小姓上

松野主殿

二百石

中小姓

小屋勘右衛門

以上

寛明日記卷第七十終

寛明日記卷第七十一

一朔日諸大名登城御目見有之

一三日泰勤御禮有之

小袖六金馬代

金馬代

銀馬代

毛利日向守

溝口出雲守

松平阿波守

同十月

明曆丁酉三歲至十二月

寛明日記卷第七十一

一朔日諸大名登城御目見有之

一三日泰勤御禮有之

小袖六金馬代

金馬代

銀馬代

毛利日向守

溝口出雲守

松平阿波守

同十月

明曆丁酉三歲至十二月

箱肴

奥平大膳

同断

西尾主殿

脚暇出申衆

一三小袖三十御馬一疋

松平伊豫守

一四小袖三重羽折

本多中務

同五羽折

土岐山城守

一銀馬代初而御礼

樋口三位男

中条左京是八

宮様之上臈之御方之弟也

一松平撰津守跡目養子方吉二被仰付

一秋元越中守跡目息甚九郎三被仰付

一五日

一泰勤御礼

一二重小袖金馬代

松平出羽守

銀馬代

松平上野介

一金二十枚

继目御礼

松平方吉

一御腰物

守家代金四十枚

遺物

松平撰津守

一 松平方吉家来

一 太刀目錄

松平治兵来

太刀目錄

奥平良右来

一金五枚 金目御礼

秋元甚九郎

一 御腰物 遺物献上

秋元越中守

一 青銅 百足

細川佐次右衛門 三男

一 同姓 遠江守子

青木五右衛門

一 計 右兩人初而御目見

一 八日

一 柳生内膳妹於上方死

一 十三日 奉勤御礼

一 小袖 金馬代

松平安藝守

一 十 銀馬代

本多縫殿介

一 同

毛利伊勢守

一 金馬代二種箱看ヲ以病後之御礼

松平美作守

御暇

一 小袖^三馬一疋

松平信濃守

一 同 三重羽織

小笠原大和守

一 十四日 泰勤御礼

森内記

一 小袖^二重金馬代

秋月長門守

一 二十銀馬代

前田右近

一 同 内御

松平下總守

一 箱肴

病後之御礼

松平下總守

一 小袖^三馬一疋 御暇

松平彈正

一 小袖^十銀五十枚目

黒田市正

一 小袖^二重羽折

溝口信濃守

一 小袖^三金五枚

石川土佐守

駿河御目付御暇

一金五枚宛

川口源兵衛
稲葉次左衛門

一 十八日

森

一 小袖二十馬一足

森 美作守

初而御目見十リ

小袖二重

金馬代

松平右京大夫

一 十九日

御役替被仰付

一 御步行頭間宮所左衛門跡加久尻宇右衛門

被仰付

一 駿河町奉行三宅太兵衛跡三百石之御加

増渡辺孫介二被仰付

一 荒井関所佐橋甚兵衛跡三百俵之御加増

土屋忠次郎二被仰付

一 御近習番中根次良左衛門跡大久保市十郎

二被仰付

一 御鉄炮頭森川左九郎跡山田十太夫二被

仰付

一 御鉄炮頭杉浦忠左衛門跡伏見勘七郎
被仰付

一 小従人頭土屋忠次郎跡嶋田弥三右衛門被
仰付

一 小従人頭渡辺孫介跡高井作左衛門被
仰付

一 御書院組頭山田十太夫跡天方主馬被
仰付

一 御小姓組頭大久保市十郎跡宮崎織部
被仰付

一 廿五日

一 朔日於御城御能被仰付諸大名見物
可仕之由御指帛老中ヨリ来故御礼
登城

一 廿六日

一 宗對馬守病卒

二廿七日

一伊東大和守病卒

一廿九日

一尾州之御家人渡辺飛彈守於尾州今月

一廿日死公之由也

十一月

一朔日 諸大名登城御目見有之

一 小袖二重

一 金馬代

參勤御礼

松平隱岐守

一 銀馬代

山内修理

一 六日

一 太田摺津守息死

一 七日

一 日光御門跡御馳走之能於御城七番

被仰付

一大坂順慶町ヨリ出火仙波玉造十四五所
燒失十月廿九日辰八時也

一大村因幡守領分ニ兵助ト申吉利支丹長

崎ニ姉聲有之此者ニ宗門勸メ申然處

一彼者奉行所江訴人ニ出申ニ長崎ヨリ大村

方江申届々同類九十人計出申最大村

一竈舎仕置吟味有之但隱密之由也

一九日 泰勤御礼

一 小袖ニ重金馬代 永井信濃守

一 銀馬代 石川大隅守

一 御暇出衆

一 小袖十重 松平河内守

一 同三羽折一 秋月主殿

一 十三日 泰勤御礼

金馬代 松平周防守

金馬代 松平山城守

祝言被仰付候御礼

小袖十

松平新太郎

同六

松平刑部

一十四日

一酒井修理上屋敷江移り被申

一松平左兵衛督息女二歳ニテ死忝

一十五日

一諸大名登城

一酒井千熊元服次男千代袴着

一十九日

生鶴丹頂

昆布三箱

参勤御礼

松前千勝

鷲尾二十尻

銀馬代

小笠原大和守

銀馬代

祝言御礼

户川土佐守

銀馬代

同断

池田右京

一廿一日

一安藤右京進跡目被仰付

六万石 安藤對馬守

六千石 同 内藏介

六百石 同 彦九郎

是八同氏伊賀守養子也

一御本丸御普請被仰付候付拜領金子

五枚宛小袖

永井弥左衛門 城半左衛門

津田平左衛門 柘植平右衛門

曾根源左衛門 伊丹藏人

村越治左衛門

一右同断御金或御小袖二計宛被下衆

山中彦兵衛 竹村九郎右衛門

武藤庄五郎 美濃部与惣次

天野麥右衛門 右野共左衛門

中嶋孫兵衛

横山甚兵衛

竹田六良左衛門

小西九良右衛門

松野左五右衛門

長井清太夫

田辺清右衛門

木部藤左衛門

一右同断金一枚小袖二宛被下衆八

秋野十介

美濃部三良右衛門

多賀又左衛門

小宮山市兵衛

山本忠兵衛

岡山庄右衛門

一來年正月 台徳院様御法夏三付奉行

阿部豊後守永井信濃守二被仰付井上
河内守松平出雲守村越治左衛門

一廿八日 諸大名登城

一廿九日

十二月

一朔日 諸大名登城御目見有之

一 泰勤之御礼衆

小袖四金馬代

銀馬代

同断

アニ夕御座二枚

工カケ五

继目御礼

金十枚太刀目錄

水野日向守

諏訪右京

五味備前守

甲斐庄喜右馬

鈴木伊兵衛

安藤對馬守

金馬代

分知御礼

安藤内藏介

銀馬代

同断

安藤彦九郎

来國光

昭指
金三枚

遺物

安藤右京

趙昌掛物一幅

御鷹之雁拜領之衆但上使ニテ

伊達遠江守

松平薩摩守

松平但馬守

松平淡路守

松平美作守

松平隱岐守

松平右京大夫

一来年増上寺御法夏二付御役人被
仰付衆

阿部豊後守

井上河内守

松平出雲守

村越次左衛門

永井信濃守 是八前三アリ

一八日

一御鷹之雁拜領之衆

松平山城守

井上兵部少輔

松平主殿頭

高力左近

内藤豊前守

青山因幡守

一十一日

一伊達遠江守子大膳太夫ヨリ阿部豊後守

方江使者ニテ窺被申ハ来年御本九御普

請ニ付諸大名衆ヨリ御進上物上リ申由

兼候就夫拙者儀モ御疊之表三千差上

申度候間御相談被成可被下候者又最石
谷將監殿ヲ以各様追申上候キ家督ニ罷
成御奉公不申上候間御掃除之御手傳ニ
テモ被仰付候様ニ弥奉願由也 是後守
返事ニ疊之表御上被成度由ニテ目錄
被遣候各致相談上リ申様ニ可仕候又
家督ニ成然々卜御奉公モ不被仰上候間
何ニテモ被成度候由石將監ヲ以被仰聞

候是又各致相談追而從是申入候義モ可
有之被及返答候

一十二日

一 吳服

泰勤御礼

松平大隅守

一 金馬代

一 銀馬代

日

北条出羽守

一 二荷三種

朝比奈惣左衛門

一 稻葉美濃守家人御礼 高木権右衛門

一 同 四良左衛門

一 同 彦十郎

右三人箱菓子二丁 御目見

一 十八日 指磨守惣領

一 金馬代 阿部善七郎

一 銀馬代 伯耆守子 松平大學

一 小袖三銀馬代 飛彈守子 京極六丸

一 同断 土佐守惣領 戸川土肥之介

一 太刀目録

日人二男

同 三良四郎

一 同断 信濃守三男 永井正九郎

一 同断 平藏弟 津柱千之助

一 同断 平藏弟 津柱松千代

一 同断 三左衛門子 長谷川木之丞

一 同断 善太夫子 太田甚四郎

一 同断 同 八良兵衛

一 兼子知時

一 来名飯御礼

箱肴

箱肴

一 荒井飯御礼

箱肴

一 鷹司大内殿御逝太是八松平左兵衛督

御父也

一 廿一日

石川弥左衛門

久貝惣左衛門

土屋忠次郎

縁組被仰付候衆

一 土井兵庫頭妹ヲ那須遠江守江

一 諏訪右京姉ヲ同若狭守立税江

一 板倉内膳正妹ヲ近藤登之介子江

一 谷大學孫ヲ同帯刀江

一 酒井飛彈守孫ヲ曾根源左衛門孫江

一 松平若狭守娘ヲ堀田内膳江

一 土屋但馬守娘ヲ稻葉権助子江

一 秋月長門守娘ヲ公家衆江

一 酒井撰津守娘ヲ松平弥三郎江

一 池田右京妹ヲ藤枝撰津守江

一 荒谷公家衆御馳走人被仰付

一 伊達兵部五堀美作守

一 相良壹岐守大村因幡守

一 廿七日...

一 侍從...被仰付衆

立花左近

吉良左近

宗播磨守

一 四品...被仰付衆

一 伊達大膳大夫...京極遠江守

一 松平筑後守

一 諸太夫...被仰付衆

一 諏訪右京

丹羽勘介

一 松平傳十郎

森川半弥

朽木縫殿

浅野又市

柳生内膳

水野権兵衛

伊東左京

伊東主殿

一廿八日

一諸大名登城御目見有之

一四 繼目御礼

虎皮十枚

豹皮十枚

宗 揣摩守

金馬代

キソウ 皇帝 福祿司

違物進上

光忠ノ御腰物

右ハ宗對馬守ヨリ也

御腰物 五代十枚 繼目御礼 伊東左京

黄金十枚

一廿九日

已上





明日記第七十一終

大尾



引馬文庫



