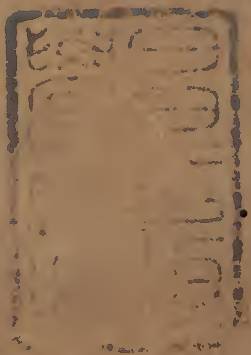


冊府元龜

九百六十八之七十

二百九十一

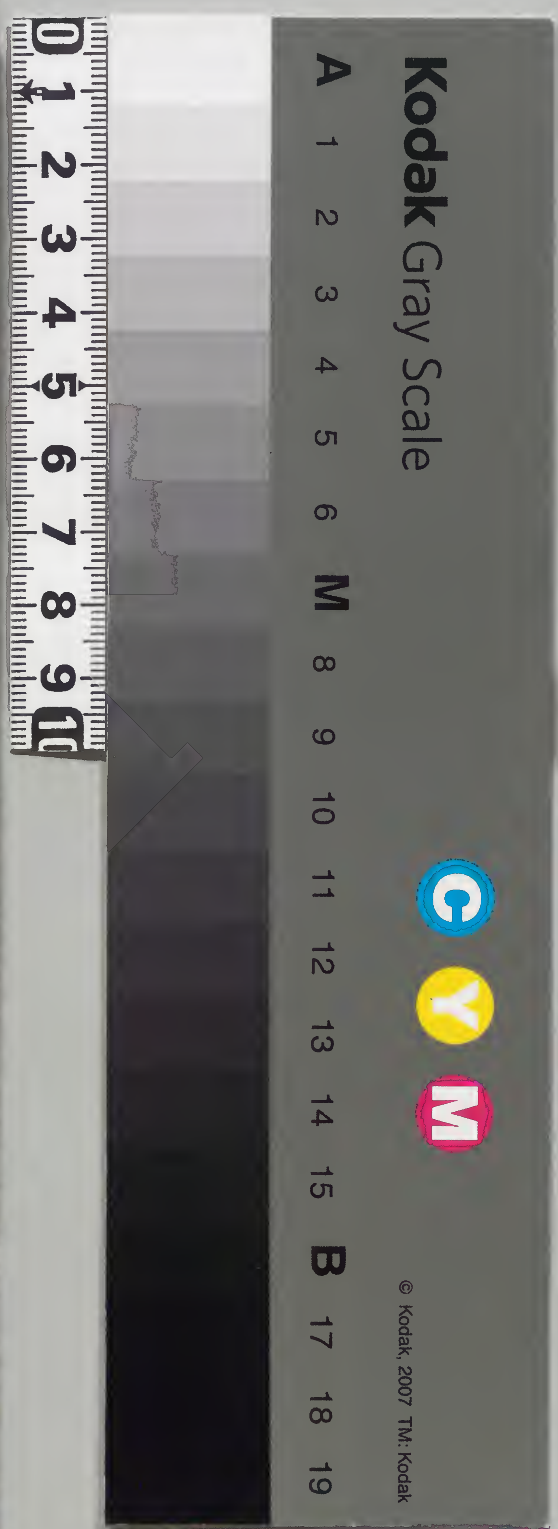


二百九十一

三〇〇	三〇〇	三〇〇	三〇〇	三〇〇	三〇〇
冊	架	函	號	類	
					漢書門
					五三四五
					三〇〇

三〇〇	三〇〇	三〇〇	三〇〇	三〇〇	三〇〇
函	冊	架	號	類	
					漢書
					五三四五
					三〇〇

內閣文庫		
番號	漢	5345
冊數	300 (291)	
函號	365	6



冊府元龜

卷之九百六十八



淮南李嗣京叅閱

西極文翔鳳訂正

豫章黃國琦較釋

外臣部 十三

朝貢第一

周制九州之外謂之蕃國世壹見各以其所貴寶爲
贄蓋古之聖王文德光被乃有占風望氣浮琛沒羽
而至者繇漢以來濟以威信命單車以通絕域置都
護以總北道繇是魚龍雀馬之殊玩犀甲珠翠之名

冊府元龜 外臣部

卷之九百六十八

一

寶寶帳火毳之異品夷歌巴舞之奇技莫不充於內
府而陳于外庭矣魏晉之後或朝或絕策書所記昭
然可見若乃殊隣絕壤蹈德詠仁祇奉國琛賓于宰
旅先王所以賜異姓之國分伯叔之邦時庸展親謹
其述職唯服食器用之是供也至於給耳目之華侈
違生物之性習必斥之而不御却之而不受慮嗜好
之無極懼德志之或喪美哉旅獒之篇召公之訓詳
矣要荒之外羈縻不絕織皮崑崙大禹以之卽叙越
裳重譯姬文形於德讓亦以其忽畧無嘗非上威服
而來其貢物故肅慎之不貢楛矢亦嘗致詰焉

夏后卽位七年于夷來賓

少康卽位三年方夷來賓

周武王克商西旅獻獒太保作旅獒以誠王自是通
道九夷百蠻使各以其方賄來貢使無忘職業於是
肅慎貢楛矢石弩長尺有咫

后芒卽位三年九夷來御

周公居攝六年制禮作樂天下和平交趾之南有越
裳國以三象重譯而獻白雉曰道路悠遠山川阻滯
音使不通故重譯而朝成王以歸周公曰德不加
焉則君子不饗其質化不施焉則君子不臣其人吾

何以獲此賜也其使請曰吾受命吾國之黃耇日久矣天下之無烈風雷雨意者中國有聖人乎則盍往朝之周公乃歸之於王稱先王之神致以薦於宗廟周德既衰於是稍絕成王既伐東夷肅慎來朝

宣王時追貌之國來貢故韓奕之詩曰獻其貔皮赤豹黃羆

漢文帝元年使陸賈賜南粵王佗書賈至南粵佗恐乃頓首謝願奉明詔長爲藩臣奉職貢謹北面因使者獻白璧一雙翠鳥千犀角十紫貝五百桂蠹一器

生翠四十雙孔雀二雙昧死再拜以聞皇帝陛下武帝始遣使至安息國其國因發使隨漢使者來觀漢地以大鳥及印黎軒眩人獻於天子大說又帝令張騫使烏孫騫既致賜諭指曰烏孫能東居故地則漢遣公主爲夫人結爲昆弟共拒匈奴不足破也烏孫遠漢未知其大小又近匈奴服屬日久其大臣皆不欲徙昆莫年老國分不能專制乃發使送騫因獻馬數十匹報謝其使見漢人衆富後歸其國其國後乃益重漢元狩二年南越獻馴象能言鳥

天漢元年正月匈奴歸漢使者使使來獻

二年秋渠黎六國使使貢獻

宣帝神爵二年匈奴掘衍胸鞬單于立復脩和親遣

弟伊酋若王勝之入漢獻見

四年五月匈奴單于遣弟呼番若王勝之來朝

甘露九年冬匈奴單于遣弟左賢王朝賀

三年匈奴郅支單于亦遣使奉獻漢遇之甚厚

四年匈奴呼韓邪郅支兩單于俱遣使朝獻漢待呼

韓邪使有加

成帝河平元年單于遣右臯林王伊邪莫演等奉獻

朝正月

平帝元始元年春正月越裳氏重譯獻白雉一黑雉

二詔使二公以薦宗廟

二年日南之黃友國來獻犀牛

後漢光武初公孫述據益州夜郎大姓龍傳尹董氏

保境爲漢乃遣從番禺江奉貢帝嘉之並加褒賞

建武六年匈奴遣使來獻使中郎將報命

八年十二月高句麗王遣使奉貢

十三年九月日南徼外蠻夷獻白雉兔

十四年莎車國王賢與鄯善王安並遣使詣闕貢獻

於是西域始通葱嶺以東諸國皆屬賢

是年匈奴遣使奉獻使中郎將報命

十七年十二月莎車國遣使貢獻

二十年韓人廉斯人蘇馬鞞等詣樂浪貢獻

二十五年南匈奴單于復遣使詣闕奉藩稱臣獻國

珍寶求使者監護遣侍子修舊約

是歲夫餘王遣使貢獻遼西烏桓大人赦且等九百

二十二人卒衆向化詣闕朝貢獻奴婢牛馬及弓虎

豹貂

三十年鮮卑大人於仇賁率衆人詣闕朝貢

三十一年北匈奴遣使奉獻

中元二年東夷倭奴國王遣使奉獻使人自稱大夫

倭國之極南界也

明帝永平十七年西南夷哀牢僇耳僬僂槃木白狼

動黏諸種前後慕義貢獻

章帝元和元年正月日南徼外蠻夷窋不事人邑蒙

獻生犀白雉

章和元年月氏國遣使獻扶拔獅子

和帝以章和二年二月卽位十月安息國遣使獻獅

子扶拔

永平元年北單于弟右温禺鞮王奉奏貢獻

六年正月永昌徼外夷敦忍乙王莫延慕義遣使譯

獻犀牛大象

九年正月永昌徼外蠻及揮國王壅繇調遣重譯奏

國珍寶

十年十二月燒當羌豪迷唐等率種人詣闕貢獻

十三年十一月安息國王滿屈遣使獻獅子及條枝

大爵時謂之安息爵

十六年十一月北匈奴遣使稱臣貢獻

煬帝以元興元年十二月卽位是月北匈奴遣使稱

臣請燉煌奉獻

安帝永初元年三月永昌徼外僬僥夷貢獻內屬

十月倭國王師升等遣使奉獻口百六十願請見

三年正月高句麗遣使貢獻

元初二年正月蜀郡青衣道夷奉獻內屬

永寧元年十二月永昌徼外遣使朝獻

是月揮國王壅繇調復遣使者詣闕朝賀獻樂及幻

人

是歲夫餘王遣子詣闕奉獻

延光元年二月夫餘王遣使貢獻

十二年九真徼外蠻夷貢獻內屬

三年七月日南徼外蠻夷帥詣闕貢獻

順帝永建二年三月疏勒國臣盤遣使奉獻

六月西域長史班勇燉煌太守張郎討焉耆尉黎危

須三國破之並子貢獻

四年拘彌國遣使貢獻

五年正月疏勒王侍子及大宛莎車王皆奉使貢獻

六年二月于闐王遣侍子貢獻

十二月日南徼外葉護國揮國遣使貢獻

是月于闐王遣侍子詣闕貢獻

陽嘉二年六月疏勒國獻獅子封牛

漢安二年二月鄯善國遣使貢獻

桓帝延嘉二年天竺國王獻其國和帝時數遣使貢

獻後西域反叛乃絕至是從日南至徼外來獻

九年九月大秦國王遣使奉獻漢世唯一通焉

四年十月天竺國十二月夫餘王並遣使來獻

靈帝建寧九年燒當羌奉使貢獻

熹平二年十二月日南徼外國重譯貢獻

三年正月夫餘國遣使貢獻

光和六年正月日南徼外國重譯貢獻

獻帝建安七年于闐國獻馴象

延康元年滅貊扶餘單于焉耆于闐王各遣使貢獻

魏文帝黃初元年鮮卑步度根遣使獻馬

三年二月鄯善龜茲于闐王各遣使奉獻

五年鮮卑步度根詣闕貢獻厚加賞賜是後一心守

邊不為寇害

明帝太和三年十二月大月氏王波調遣使奉貢

五年四月鮮卑附義王軻比能卒其種人及丁零大

人而禪詣幽州貢名馬

青龍四年五月肅慎氏貢楛矢

景初元年七月遣幽州刺史毋丘儉率眾軍討遼東

右北平烏丸單于寇婁敦遣弟阿羅槃等詣闕朝貢

二年六月倭女王遣大夫難升米等詣郡求謁天子

朝獻太守劉夏遣使送詣京都

三年二月西域重譯獻火浣布詔大將軍太尉臨試

以示百寮

齊王正始元年春東倭重譯納貢焉耆危須諸國弱

水南鮮卑名王皆遣使來獻

四年十二月倭國女王婢彌呼遣使大夫伊聲耆掖

邪狗等八人上獻生口倭錦絳青縑絲衣帛布丹木

附短弓矢

八年倭國女王一與遣大夫掖邪狗等詣臺獻一男女生口三十人貢白珠五千枚青大句珠二枚異文雜錦二十四匹

陳留王景元二年七月樂浪外夷韓濊貂各率其屬來朝貢

三年四月遼東郡言肅慎國遣使重譯入貢獻其國弓三十張長五尺五寸楛矢長一尺八寸石弩三百枚皮骨鐵雜鎧二十領貂皮四百枚

吳孫權赤烏六年十二月扶南王范族遣使獻樂

及方物

晉武帝泰始元年倭人國女王遣使重譯朝獻扶南國亦遣使朝貢

二年十一月倭人來獻方物

三年禪離國遣小部獻其方物康居國王那鼻遣使上封事并獻善馬

四年扶南國遣使來獻林邑國王胡達上疏貢金盤椀及金鉦等物

六年九月大宛獻汗血馬焉耆來貢方物
咸寧元年六月鮮卑力微遣子來獻

五年十二月肅慎來獻楛矢石砮

太康元年辰韓王遣使獻方物是年東夷二十國朝

獻

二年三月東夷辰韓等五國朝獻

三年九月東夷二十九國歸化獻其方物

五年十二月林邑大秦國各遣使來獻

六年四月扶南等十國來獻

七年扶南等二十一國馬韓等十一國使人來獻

八年南夷扶南西域康居國各遣使來獻

十年東夷絕遠三十餘國西南夷二十餘國各遣使

來獻

太熙元年東夷七國朝貢十年辰韓詣東夷較尉何

龕上獻

元帝大興二年八月肅慎獻楛矢石砮

成帝時肅慎國遣使來獻

肅慎有石砮皮骨之甲櫛弓三尺五寸楛矢長尺有

咫其國東北有山出石其利入鐵將取之必先祈神

周武王時獻其楛矢石砮逮于周公輔成王復遣使

入賀爾時千餘年雖秦漢之盛莫之致也及文帝作

相魏景元末來貢楛矢石砮等人帝召歸于相府賜

其王僭奚錦罽綿至武帝元康初復來

貢獻元帝中興又詣江左貢其石砮

咸康二年高句驪遣使貢方物

康帝建元元年高句麗遣使朝獻

後秦姚萇時二城故曹寅王達獻馬三千疋

前涼張重華時龜茲國遣使貢方物

南燕慕容盛長樂中高句麗王安遣使貢方物

北燕馮跋時蠕大但遣使獻馬三千 羊萬口

宋高祖永初二年林邑王范陽邁遣使貢獻

少帝景平元年三月高麗國遣使朝貢

二年高麗國遣使貢獻

文帝元嘉五年天竺迦毘黎國王月受遣使奉表獻

金剛指環摩勒金環諸寶物赤白鸚鵡各一

六年七月百濟王西河王河南國遣使獻方物

七年倭國王訶羅他國林邑國獅子國遣使獻方物

是歲訶羅單國遣使獻金剛指環赤鸚鵡烏天竺國

白氎古貝葉婆國古貝等物其表語畧同佛經

九年河南王西河王並遣使獻方物

十年林邑王閻波洲訶羅單國並遣使獻方物

十一年林邑國扶南國訶羅單國並遣使獻方物

十二年師子國扶南國訶羅單國並遣使獻方物是

年閻婆鈔達國國王師梨婆達訶陀羅跋摩遣使奉

表曰宋國大主大吉天子足下教化一切種智安穩

天人師降伏四魔咸等正覺轉尊法輪度脫衆生我雖在遠亦霑靈潤

十三年高麗國武都王遣使獻方物

十四年河南王西河王訶羅單國並遣使獻方物

十五年武都王河南國高麗國倭國扶南國林邑國

並遣使獻方物

十六年武都王河南王林邑國高麗國並遣使獻方

物

十七年武都王河南王百濟國遣使獻方物

十八年肅特國高麗蘇摩梨國林邑國並遣使獻方

物是歲斤陀利國王釋婆羅那遣長史竺留陀及多

獻金銀寶器

十九年婆皇國芮芮國並遣使獻方物

二十年河西國高麗國百濟國倭國並遣使獻方物

二十六年婆皇國婆達國並遣使獻方物

二十七年百濟國遣使獻方物

二十八年婆皇國河南王高麗國婆達國並遣使獻

方物

二十九年訶羅單國遣使獻方物

孝武帝孝建二年繁繁國斤陀利國高麗國婆皇國

河南國遣使獻方物

大明二年河南王高麗國林邑國並遣使獻方物

三年婆皇國高麗國並遣使獻方物肅慎國重譯獻

楛矢石弩西域獻舞馬

四年宕昌王倭國並遣使獻方物

五年河南王遣使獻方物

六年高麗國遣使獻方物

七年芮芮國百濟國並遣使獻方物

八年婆皇國遣使貢獻

明帝泰始二年天竺迦毘黎國遣使貢獻

秦豫元年林邑國遣使獻方物

後廢帝元徽元年河南王婆黎王並遣使獻方物

二年芮芮國遣使獻方物

三年河南王高麗國並遣使獻方物

順帝昇明元年倭國遣使獻方物

二年倭國高麗國芮芮國並遣使獻方物

南齊太祖建元元年五月河南王吐谷渾拾寅迦羅

國王荷知並遣使貢獻

二年三月百濟王牟都遣使貢獻九月蠕蠕遣使朝

貢

三年十二月高麗王樂浪公高璉遣使貢獻

武帝永明二年八月扶南王僑陳如闍邪跋摩奉啓
曰天竺道人釋那迦仙從中國來此仰序陛下聖德
仁治詳議風化佛法興顯衆化殷集法事日盛王威
嚴整朝望國範慈愍蒼生八方六合莫不歸伏如聽
其所說則化隣諸天非可爲喻臣聞之下情踴悅若
覓奉見尊足仰慕慈恩澤流小國天垂所載率土之
民並得皆蒙恩祐具以臣今遣此道人釋那伽仙爲
使上表問訊奉貢微獻呈臣等赤心分別陳下情但
所獻輕陋愧懼唯深伏願天慈曲炤鑒其丹凝賜不

毒責今獻金鏤龍王坐像一軀白檀像一軀牙像一
軀牙塔二軀古貝二雙瑠璃蘇釐二口礪瑁檳榔梓
一枚并獻頌章

九年五月林邑國遣使獻金篋

明帝建武三年高麗王樂浪公遣使貢獻

梁高祖天建元年八月林邑國遣使獻方物是年于
陀利國天王瞿曇脩跋陀羅以四月八日夢見一僧
謂之曰中國今有聖主十年之後佛法大興汝若遣
使貢奉敬禮則土地豐樂商旅百倍若不信我則境
土不得自安修陀羅王未能信旣而夢此僧曰汝若

不信我當與汝往觀之乃於夢中來至中國拜觀天子既覺心異之陀羅本工畫乃寫夢中所見高祖容質飭丹青仍遣使并畫工奉表獻玉盤等物

二年七月龜茲國遣使獻方物扶南王遣使送珊瑚佛像并獻方物天竺國王屈多遣長史竺羅達奉表曰伏聞彼國據江傍海山川周回衆妙悉備莊嚴國土猶如化成宮殿莊飭街巷平坦人民克滿歡娛安樂王出遊四兵隨從聖明仁愛不害衆生國中臣民循行正法大王仁聖化之以道慈悲羣生無所遣却嘗脩淨戒式導不及無上法船沉溺以濟百姓氓庶

受樂無忘諸天護持萬神侍從天魔降服莫不歸仰主身端嚴如日初出仁澤普潤猶如大雲於彼震旦最爲殊勝臣之所任國土首羅天守護令國安樂王王相承未曾斷絕國中皆七寶形像衆妙莊嚴臣自循簡如化王法臣名屈多奕世王種惟願大王聖體如平今以此國羣臣民庶山川珍重一切歸屬五體投地歸誠大王使人竺達多繇來忠信是故今遣大王若有所須珍奇異物悉當奉送此之境土便是大王之國王之法令善道悉當承用願二國信使往來不絕此信返還願賜一使具宣聖命備悉勅宜款至

之誠望不空返所自如允賜加采納今奉獻琉璃唾壺雜香古貝等物

三年九月北天竺國遣使奉獻方物

四年四月宕昌國王梁彌博獻甘草當歸

五年七月鄧至國王象舒彭遣使獻黃耆四百斤馬四匹

九年四月林邑國遣使獻白猴一

是年于闐國遣使獻方物

十年十二月宕昌國遣使獻方物

是歲扶南王遣使貢獻

十一年三月高句麗四月百濟扶南林邑國六月宕

昌國並遣使獻方物

十三年四月林邑國八月扶南國並遣使獻方物于

闐國獻波羅婆步障

是年河南國王遣使獻金裝馬瑙鐘二口又表于益州立九層佛寺詔許之

十四年四月芮芮國遣使獻方物

九月狼牙脩國王婆伽達多遣使阿撒多奉表曰大吉天子足下離淫怒癡哀愍衆生慈心無量端嚴相好身光明朗如水中月普炤十方眉間白豪其白如

雪其色炤曜亦如月光諸天善神之所供養以垂正法寶焚行衆生莊嚴都邑城閣高峻如乾陀山樓觀羅列道途平正人民熾盛快樂安穩著種種衣猶如天服於一切國爲極尊勝天主愍念羣生人民安樂慈心深廣律儀清淨正法化治供養三寶名稱宣揚布滿世界百姓樂見如月初生譬如梵王世界之主人天一切莫不歸依敬禮大吉天子足下猶如現前忝承先業慶嘉無量今遣使問訊大意欲自往復畏大海風波不達今奉薄獻願大家曲垂納領

十五年四月高麗國六月芮芮國並遣使獻方物河

南國遣使獻赤舞龍駒

其年滑國王厭帶夷栗陀始始遣使獻方物

十六年三月河南王八月扶南王遣使獻方物

是月婆利國遣使奉表曰伏承聖王信重三寶興立塔寺較飭莊嚴周遍國土四衢平坦清淨無穢臺殿羅列狀若天宮壯麗微妙世無與等聖王出時四兵具足羽儀導從布滿左右都人士女麗服光飾市廛豐富充積寶珍王法清整無相侵奪學徒皆至三乘競集敷說正法雲布雨潤四海流通交會萬國長江渺漫清冷深廣有生成資莫能消滅陰陽和暢災厲

不作大梁揚都聖王無等臨覆上國有大慈悲于育
萬民平等忍辱怨親無二加以周窮無所藏積靡不
炤燭如日之明無不受樂猶如淨月宰輔賢良羣臣
貞信盡忠奉上心無異想伏惟皇帝是我貞臣是婆
利國主今敬稽首禮聖王足下惟願大王知我此心
此心久矣非適今也山海阻遠無緣自達故遣使奉
金席等表此丹誠

十七年五月于陀利國鉢邪跋摩遣長史毘員跋摩
奉表曰嘗勝天子陛下諸佛世尊嘗樂安樂六通三
達為世間尊是名如來應供正覺遺形舍利造諸塔

像莊嚴國土如須彌山邑居聚落次第羅滿城郭館
宇如忉利天宮具足四兵能伏怒敵國土安樂無諸
患難人民和善受化正法慶無不通猶雷處山流注
雪水八味清淨百川洋溢周迴屈曲趨大海一切眾
生咸得受用於諸國土殊勝第一是名震旦大梁楊
都天子仁蔭四海德合天心雖人是天降生護世功
德寶藏救世大悲為我尊主威儀具足是故至誠敬
禮天子足下稽首問訊奉獻金芙蓉雜香藥等願垂
納受

十八年七月于闐國獻瑠璃鬘

普通元年正月扶南高麗國各遣使朝貢

三月滑國王厭帶夷栗陀始遣使獻黃獅子白貂裘波斯錦等物周古柯國滑旁小國也使使隨滑來獻方物呵跋檀國亦滑旁小國也使使隨滑來獻方物胡密丹國亦滑旁小國也使使隨滑使求獻方物四月河南王遣使獻方物

是年于阗利國復遣使獻方物

三年十一月百濟國遣使朝貢

三年八月婆利國白題國各遣使獻方物

是年婆利國王頻伽遣使珠具智獻白鸚鵡青蟲兜

鑿瑠璃器吉貝螺杯雜香藥等數十種

四年十二月狼牙脩國遣使獻方物

五年末國主安未浮盤遣使來貢獻

七年正月滑國二月河南王三月高麗國六月林邑並遣使獻方物

大通元年三月林邑國獅子國十一月高麗國王並遣使獻方物

是年盤盤國王使使奉表曰揚州闡浮提震旦天子萬善莊嚴一切恭敬猶如天淨無雲明耀滿月天子身心清淨亦復如是道俗濟濟並蒙聖王先化濟度

一切永作舟航要聞之慶善我等至誠敬禮聖天子足下稽首問訊今奉薄獻願垂哀受

二年正月芮芮國並遣使獻方物

中大通元年二月芮芮國遣使獻方物

十二月盤盤國遣使獻牙像及捨并獻沉檀等香數十種

二年六月林邑國扶南國並獻方物

三年六月丹丹國遣使奉表曰伏惟聖王至德仁治信重三寶佛法興顯眾僧殷集法事日盛威容嚴整朝望國軌慈愍蒼生八方六合莫不歸服化鄰諸天

非可言喻不任慶善若暫奉見尊足謹奉送牙像及捨各二軀并獻火齊珠古貝雜香藥等

九月狼牙脩國奉表獻方物

四年四月盤盤國十一月高麗國並遣使獻方物

五年正月河南國七月波斯國九月盤盤國並遣使獻方物

六年三月百濟國七月林邑國並遣使獻方物

八年盤盤國復使送菩提國真舍利及畫捨并獻菩提樹葉捨糖等香

大同元年三月高麗國滑國薩丹國各遣使獻方物

丹丹國遣使獻金銀瑠璃離寶香藥等物

四月波斯國七月扶南國並遣使獻方物

四年三月河南國芮芮國並遣使獻方物

五年八月扶南國遣使獻生犀及方物

六年五月河南王遣使獻馬及方物

八年八月盤盤國遣使獻方物

是年林邑國遣使獻方物

七年三月高麗國百濟滑國九月芮芮國遣使獻方

物

是年于闐國獻外國刻玉佛

中大同元年八月竭盤陀國遣使獻方物

簡文太清三年十月百濟國遣使朝貢

太寶二年八月盤盤國獻馴象

册府元龜

淮南李嗣京參閱

西極文翔鳳訂正

豫章黃國琦較釋

外臣部

朝貢第二

陳高祖永定三年五月扶風國遣使獻方物

文帝天嘉二年十一月高麗國遣使獻方物

四年正月于阗利國遣使獻方物

廢帝天康元年十二月高麗國獻方物

光大元年十月百濟國遣使獻方物

二年六月新羅國九月林邑國狼牙脩國並遣使獻

方物

宣帝太建二年六月新羅國十一月高麗國並遣使

獻方物

三年五月遼東新羅丹丹天竺盤盤等國十月丹丹

國並遣使獻方物

四年三月扶南林邑國並遣使獻方物

六年正月高麗國遣使獻方物

九年七月百濟國遣使獻方物

十年七月新羅國遣使獻方物

十三年十月丹丹國遣使獻方物

後主至德元年十二月頭和國遣使獻方物

二年十一月盤盤國百濟國並遣使獻方物

三年十月丹丹國十二月高麗國並遣使獻方物

四年九月百濟國遣使獻方物

禎明二年六月扶南國遣使獻方物

後魏道武天興二年十二月秃髮鹿孤遣使朝貢

五年十二月秃髮俸檀遣使朝貢

明元永興五年正月頗拔大渠餘人詣闕奉貢賜以

繒帛錦芻各有差

秦嘗八年四月車駕南巡至雒陽觀石經蠻王梅安率渠帥數千人來貢方物

太武神麤元年四月氐南秦王楊玄遣使朝貢

四年潤六月蠕蠕國遣使朝獻

延和元年十月吐谷渾慕瓚遣使朝貢

三年二月蠕蠕吳提遣其異母兄禿鹿傀及左右數百人朝貢獻馬二千匹

十月蠕蠕國遣使朝貢

太延元年二月蠕蠕焉耆車師諸國六月高麗鄒善

國並遣使朝貢

八月粟特國遣使朝貢

二年八月東北高車國遣使朝貢

三年二月高之契丹三月龜茲悅般焉耆車師粟特疏勒烏孫渴槃陀鄯善諸國各遣使朝獻

十一月破維那者舌國遣使朝獻奉汗血馬

四年三月鄯善王弟素延耆來朝

五年四月鄯善龜茲疏勒焉耆諸國遣使朝獻

五年遮逸國獻汗血馬

十一月高麗及粟特渴槃陀破那悉半居國各遣使

朝貢

太平真君十一年十一月頗看國獻獅子一

文成興安元年十二月保達沙獵國各遣使朝獻

二年三月疏勒國八月渴盤國十二月庫莫奚契丹

劉賓等十餘國各遣使朝貢

興光元年九月庫莫奚國獻名馬一匹角狀如麟

十二月出于叱萬單國各遣使朝貢獻

太安元年六月遮逸國十月波斯疏勒國並遣使朝

貢

二年十一月嚙噠普嵐國並遣使朝獻

三月正年粟特于闐國十二月于闐扶餘等五十餘國各遣使朝貢

五年五月居嘗國遣使朝獻

和平元年十月居嘗王獻馴象一

二年八月波斯國遣使朝獻

三年三月高麗薩王契嚙思厭於疏勒石那悉居半

渴盤陁諸國各遣使朝獻

五年十二月吐呼羅國遣使朝獻

六年二月高麗蕤王對曼諸國各遣使朝獻

四月破維那國獻汗血馬普嵐國獻寶劍



獻文天安元年三月高麗波斯于闐阿襲諸國十月曹利彤曷國各遣使朝貢

皇興元年二月高麗于闐庫莫奚具伏弗郁羽陵日連匹黎于闐諸國九月高麗于闐普嵐栗特國各遣使朝獻

二年四月高麗庫莫奚契丹具伏弗郁羽陵日連延尔黎叱六手悉萬丹阿大阿羽真侯于闐波斯等國十二月悉萬丹等十餘國各遣使朝貢

三年二月蠕蠕高麗庫莫奚契丹國七月蠕蠕國並遣使朝貢

四年二月高麗庫莫奚契丹各遣使朝貢

孝文延興二年七月高麗國八月地豆于庫莫奚國並遣使朝貢昌亭國遣使貢獻蜀馬

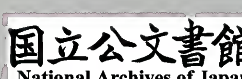
三年二月高麗契丹國四月契丹八月高麗庫莫奚國九月庫莫奚國悉萬斤國十月悉萬斤國並遣使朝獻

四年正月粟特國遣使朝獻

二月吐谷渾拾寅遣子費斗斤入侍并獻方物

三月高麗吐谷渾曹利國五月蠕蠕國六月濶悉國

七月高麗國八月吐谷渾國九月契丹庫莫奚地豆



千十一月吐谷渾國並遣使朝獻

五年二月高麗國遣使朝獻

閏二月吐谷渾國四月龜茲國並遣使朝獻

五月契丹庫奚國各遣使獻名馬

八月高麗吐谷渾地豆下諸國十月蠕蠕國並遣使

朝獻勿吉國遣使朝獻

承明元年春二月蠕蠕高麗庫莫奚波斯諸國五月

蠕蠕國七月高麗庫奚八月蠕蠕國九月高麗庫莫

奚契丹宕昌悉萬斤十一月蠕蠕國並遣使朝獻

太和元年二月高麗契丹庫莫奚國三月庫莫奚契

丹國並遣使朝獻

四月蠕蠕國再遣使朝貢

九月蠕蠕車多羅高麗西天竺舍衛十月庫莫奚疊

伏羅龜茲諸國各遣使朝貢契丹國並遣使朝貢

十一月吐谷渾國粟提婆國十二月負濶吐谷渾國

並遣使朝貢

二年正月吐谷渾遣子朝獻

二月蠕蠕國遣使朝獻

七月龜茲國遣使獻名馳七十頭

八月勿吉國遣使朝獻

九月龜茲國遣使獻犬馬名馳珍寶甚衆

三年三月吐谷渾高麗國四月蠕蠕國並遣使朝獻

吐谷渾國遣使獻獐牛五十頭

九月高麗吐谷渾國地豆于契丹庫莫奚龜茲諸國

各遣使朝獻

十二月粟特州逸河龔疊伏羅負濶悉萬斤諸國各

遣使朝貢

四年三月蠕蠕國七月悉萬斤國並遣使朝貢

五年五月鄧至國十月蠕蠕國並遣使朝貢

六年二月地豆于國六月蠕蠕國十一月吐谷渾國

並遣使朝貢

八年二月蠕蠕國十月高麗國遣使朝貢

九年三月宕昌國五月高麗國十月高麗吐谷渾國

十二月宕昌國高麗吐谷渾國等並遣使朝貢

十年三月蠕蠕國四月高麗吐谷渾國十二月勿吉

國並遣使朝貢

十一年四月吐谷渾國五月高麗吐谷渾國八月悉

萬斤國並遣使朝獻

十二年二月高麗國三月宕昌國四月高麗吐谷渾

國六月宕昌國並遣使朝貢

八月勿吉國貢楛矢石罫

九月吐谷渾宕昌國並再遣使朝貢

閏九月高麗國遣使朝貢

十三年二月高麗國三月吐谷渾國六月高麗國七

月陰平國八月中尺國九月吐谷渾武興宕昌諸國

十月高麗國並遣使朝貢

十四年三月吐谷渾國三月悉萬斤等國五月高麗

國八月宕昌國九月高麗國並遣使朝貢

十五年正月吐谷渾國三月悉萬斤等國五月高麗

國七月吐谷渾國九月吐谷渾高麗宕昌鄧至諸國

並遣使朝獻

十六年三月高麗鄧至國六月高麗國並遣使朝獻

七月吐谷渾世子賀虜頭來朝

八月高麗十月鄧至國並遣使朝獻

十七年正月勿吉國三月吐谷渾國五月宕昌陰平

契丹庫莫奚諸國六月高麗國並遣使朝貢

九月鄧至王像舒彭遣子曰詣闕朝貢并奉表求以

位授曰詔許之十二月陰平國遣使朝貢

十八年正月高麗國遣使朝貢七月又遣使朝貢

十九年三月鄧至國五月高麗吐谷渾國並遣使朝

貢

二十一年五月衛大國十二月高昌國遣使朝貢

二十二年八月高麗國遣使朝貢

二十三年五月十一月高麗國再遣使朝貢

宣武景明元年七月吐谷渾國八月高麗國並遣使

朝貢

二年正月高麗國十月吐谷渾國十二月高麗國並

遣使朝貢

三年七月于闐國九月武興國世子楊紹先並遣使

朝獻

是年疏勒蜀賓婆羅捺烏菟阿喻陀羅婆不哈陀拔

羅弗波女提斯羅達舍伏耆奚那大羅槃烏稽悉萬

斤米居槃訶盤陀撥斤厥味朱沱維南天竺持沙那

斯頭諸國並遣使朝貢

四年四月南天竺國獻辟支佛牙

八月勿吉國貢楛矢

正始元年四月高麗國遣使朝獻

三年九月高麗蠕蠕國並遣使朝貢

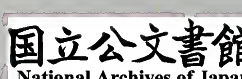
二年正月鄧至國遣使朝貢

四年二月吐谷渾宕昌國並遣使朝獻勿吉國貢楛

天

三月疊伏羅四月吐谷渾鳩磨羅阿拔磨拔切磨勒
悉萬斤諸國六月杜蘭達那羅舍彌比羅直諸國八
月契丹庫莫奚宕昌吐谷渾諸國九月疏勒車勒阿
駒南天竺婆羅等諸國十月高麗半社悉萬斤可流
伽比沙疏勒于闐等諸國又疏勒厥達波斯渴槃陀
渴文提不那伏柁杖提等諸國並三遣使朝獻十一
月阿與陀跋吐羅諸國十二月特那杖提沙鉢離阿
失勒磨致鉢鉢輪波利伏佛胄善乾達諸國並遣使
朝貢

永平元年二月勿吉南國天竺國三月斯羅陀阿比
羅阿夷又多婆那伽伽師達于闐諸國四月阿伏至
羅國五月高麗國六月高車國七月高車契丹汗畔
劉賓諸國八月吐谷渾庫莫奚國九月蠕蠕國十二
月高麗國並遣使朝獻
二年正月胡密步就磨怛密槃是悉萬斤辛豆那越
拔怛高昌諸國並遣使朝貢
是月厥達薄知國貢白象一
三月磨豆羅阿曜社蘇突闇地伏羅諸國五月高麗
國六月高昌國七月契丹國八月鄧至國高昌勿吉



庚莫奚諸國十二月疊伏羅弗菩提朝陀咤波羅諸國並遣使朝獻

三年二月高昌鄧至國三月高麗吐谷渾宕昌諸國閏六月吐谷渾高麗契丹諸國七月吐谷渾國八月

勿吉國九月烏長伽秀沙泥諸國十月高車龜茲難地那竭庫莫奚等諸國十二月高麗比沙杖國並遣使朝獻

四年正月阿悅陀不數羅國三月婆比幡彌烏長北地乾達諸國六月乾達阿婆羅舍越伽使密不流沙

諸國七月吐谷渾契丹國八月阿婆羅達舍越伽使

密不流沙等諸國並遣使朝獻勿吉國獻楛矢

九月嚙唵朱居不波羅莫伽陀移婆僕羅俱薩羅舍彌羅樂陀等諸國十月婆比幡彌烏長比地乾達等

諸國十一月宕昌國難地伏羅國十二月大羅汗婆來伽國並遣使朝獻

延昌元年正月疏勒國三月渴槃陀國五月疏勒及高麗國七月吐谷渾契丹國八月吐谷渾國十月嚙

達于闐高昌及庫莫奚諸國並遣使朝獻是年勿吉國貢楛矢

二年正月高麗國三月高昌國五月高麗嚙達于闐

槃隋及契丹庫莫奚諸國九月勿吉吐谷渾鄧至十
二月高麗國並遣使朝貢

三年七月勿吉國九月吐谷渾契丹勿吉諸國十月
庫莫奚國十一月高麗國南天竺佐越費實諸國並
使朝獻

四年二月宕昌國七月蠕蠕國吐谷渾國宕昌國九
月鄧至高昌庫莫奚契丹諸國十月高麗吐谷渾國
十二月高車國並遣使朝貢
是年勿吉國貢楛矢

孝明熙平元年二月吐谷渾宕昌鄧至諸國四月高

昌陰平國五月吐谷渾國七月宕昌高昌國並遣使
朝獻

二年正月勿吉國地伏羅剎賓國二月契丹鄧至宕
昌諸國三月吐谷渾國四月高麗波斯疏勒嚙唃諸
國五月鄧至國七月地伏羅剎賓國八月契丹吐谷
渾國九月吐谷渾國十二月蠕蠕國並遣使朝獻
是年勿吉國貢楛矢

神龜元年二月東益夷州氏及蠕蠕嚙唃高麗勿吉
吐谷渾宕昌疏勒久未隋未久半諸國三月吐谷渾
國四月舍摩國高麗高車高昌諸國閏七月吐谷渾

波斯疏勒烏菴龜茲諸國八月勿吉國並遣使朝貢

二年二月吐谷渾宕昌國四月嚙唃國並遣使朝貢

正光元年五月烏菴國遣使朝貢閏月居密波斯國

六月高昌國勿吉國八月伏羅國十一月高昌國並

遣使朝貢

三月七年波斯不漢龜茲諸國十月吐谷渾國並遣

使朝貢

四年二月宕昌國遣使朝貢蠕蠕後至俟匿伐來朝

九月庫莫奚國遣使朝貢

五年二月嚙唃國五月嚙唃契丹地豆于庫莫奚諸國並遣使朝貢

孝昌元年十月蠕蠕國主阿那瓌遣使朝貢

二年二月疊伏羅國四月庫莫奚國並遣使朝貢

三年四月蠕蠕國遣使朝貢六月九月又遣使朝貢

孝莊永安元年六月嚙唃國獻獅子

出帝太昌元年六月高麗契丹庫莫奚蠕蠕嚙唃高

昌等國十一月蠕蠕國並遣使朝貢

永熙三年四月高麗契丹國六月吐谷渾而並遣使

朝貢

附錄 朝貢二

東魏孝靜帝天平二年春高麗契丹並遣使朝貢

三年高麗勿吉並遣使朝貢

四年高麗蠕蠕並遣使朝貢

元象元年七月高麗遣使朝貢

興和元年五月高麗遣使朝貢

二年蠕蠕國高麗勿吉並遣使朝貢

三年蠕蠕高麗勿吉並遣使朝貢

四年蠕蠕高麗吐谷渾並遣使朝貢

武定元年吐谷渾高麗蠕蠕並遣使朝貢

二年吐谷渾地豆于室韋高麗蠕蠕勿吉並遣使朝貢

貢

三年高麗吐谷渾蠕蠕並遣使朝貢

四年至韋地豆于勿吉高麗蠕蠕並遣使朝貢

五年高麗勿吉並遣使朝貢

六年高麗室韋蠕蠕吐谷渾並遣使朝貢

七年蠕蠕地豆于室韋高麗吐谷渾並遣使朝貢

八月正月地豆于契丹四月蠕蠕並遣使朝貢

西魏文帝大統十一年蠻酋徧勒特來貢其方物

北齊文宣帝天保元年六月高麗十月茹茹國吐谷

渾十二月茹茹庫莫奚國並遣使朝貢

冊府元龜 外臣部

十四

二年二月茹茹國四月室韋國五月高麗七月茹茹吐谷渾並遣使朝貢

三年二月契丹四月室韋國並遣使朝貢

四年正月庫莫奚並遣使朝貢

十二月帝討突厥突厥請降許之於是貢獻相繼

五年七月肅慎八月突厥並遣使朝貢

六年四月突厥五月茹茹十一月高麗十二月庫莫奚遣使朝貢

奚遣使朝貢

七年九月庫莫奚十月契丹並遣使朝貢

八年八月庫莫奚遣使朝貢

武成帝河清二年室韋國庫莫奚靺鞨契丹並遣使朝貢

三年高麗靺鞨新羅並遣使朝貢

後主天統元年高麗契丹靺鞨並遣使朝貢

二年突厥靺鞨並遣使朝貢

三年十月突厥大莫婁室韋百濟靺鞨等國各遣使

朝貢

四年契丹靺鞨國並遣使朝貢

五年二月大莫婁國遣使朝貢

武平元年七月靺鞨遣使朝貢

三年新羅百濟勿吉突厥並遣使朝貢

四年高麗靺鞨並遣使朝貢

六年四月靺鞨遣使朝貢

後周明帝二年六月嚙噠遣使獻方物

十二月突厥遣使獻方物

武成元年閏五月高昌遣使獻方物

武帝保定元年正月突厥吐谷渾高昌二月突厥宕

昌五月突厥龜茲並遣使獻方物

三年三月宕昌遣使獻生猛獸二詔放之南山

四年五月突厥七月粟特並遣使獻方物焉遣使獻

名馬

五年正月吐谷渾遣使獻方物十一月又遣使獻方物

天和二年五月突厥吐谷渾安息並遣使獻方物

四年七月突厥遣使獻馬

建德三年正月突厥遣使獻馬十一月于闐遣使獻

馬

六年九月吐谷渾十一月百濟並遣使獻方物

十二月吐谷渾又遣使獻方物

宣政元年三月突厥十月百濟並遣使獻方物

册府元龜

朝貢二

卷之九百六十九

册府元龜

淮南李嗣京叅閱

西極文翔鳳訂正

豫章黃國琦較釋

外臣部

朝貢三

隋高祖開皇元年三月白狼國七月靺鞨酋長八月
突厥阿波可汗九月突厥沙鉢略可汗並遣使貢方
物

二年正月高麗百濟並遣使獻方物十一月高麗又

册府元龜 外臣部

卷之九百六十九

遣使獻方物

三年正月高麗四月突厥五月高麗鞞鞞並貢方物

八月鞞鞞又貢方物

四年鞞鞞貢方物契丹率諸莫賀弗來謁

五年四月契丹主多彌遣使貢方物

六年三月突厥沙鉢略使貢方物

是年女國遣使朝貢

七年突厥沙鉢略使其子入貢方物

是年突厥都藍可汗遣其母弟儻但特勒獻于闐玉

杖

八年突厥都藍部落大人相率遣使貢馬萬匹羊二

萬口駝牛各五百頭

十年七月吐谷渾十一月契丹遣使朝貢

十一年正月高麗二月吐谷渾四月突厥雍虞間可

汗五月高麗十二月鞞鞞並遣使貢方物

十二年春正月帝在仁壽宮突厥高麗契丹並遣使

獻方物

是年吐谷渾鞞鞞並遣使貢方物

十三年正月契丹奚霫室韋七月鞞鞞並遣使貢方

物

十五年五月吐谷渾六月林邑並遣使貢方物

十七年六月高麗七月突厥並遣使貢方物

十一月突厥遣使來朝

煬帝大業三年五月突厥啓民可汗遣子招特勒來

朝景寅又遣其兄子昆黎伽特勒來朝

六月吐谷渾高昌突厥莫何可汗並遣使貢方物

四年三月百濟倭赤土伽羅舍國並遣使貢方物

五年二月赤土國四月狄道黨項羗並遣使貢方物

是年高麗吐谷渾伊吾並遣使來朝

八月突厥沙鉢略可汗遣子庫舍特勒來朝

年石國遣使朝貢

六年三月倭國六月室韋赤土並遣使貢方物

七年二月百濟遣使朝貢

十年七月曹國百濟國並遣使貢方物

十一年正月突厥新國靺鞨畢大辭訶咄傳越烏那

曷波臘吐火羅俱慮建忽論靺鞨訶多沛汗龜茲疎

勒于闐安國曹國何國穆國畢衣密失范延伽折契

丹等國並遣使朝貢

十二年二月真臘國婆利國並遣使貢方物附國鏐

汗挹恒末國史國波斯漕國焉耆等國大業中並遣

使朝貢

唐高祖初爲唐主突厥遣使獻良馬卽位龜茲國王蘇伐教駃遣使來朝

武德元年五月突厥始畢可汗七月西蕃突厥闕可汗遣使貢九月始畢又遣骨咄祿特勒來朝

二年二月吐谷渾遣使朝貢

四月曷沙那可汗獻大珠是月始畢可汗七月西突厥葉護可汗及高昌九月吐谷渾十月靺鞨首師突地倍遣使朝貢突稽者靺鞨之渠長也隋大業中與兄瞞咄率其部內屬於營州瞞咄死代總其衆拜遼

西太守封扶餘侯朝煬帝於江都屬化及之亂以其徒數百間行歸柳城至是通使焉

十一月吐谷渾黨項並遣使朝貢

是年高麗王高建武遣使來朝

三年正月三月西蕃突厥葉護可汗遣使朝貢

是年高昌王麴伯雅遣使來朝

五月六月突厥繼來貢方物

八月西爨十一月突厥並來貢方物

是年牂牁蠻首領謝隆羽遣使朝貢

四年正月突厥頡利可汗三月西突厥葉護可汗遣

使朝貢

十月百濟遣使獻果下馬

是月新羅國句麗及西域二十二國並遣使朝貢

十二月昆明西南夷昆彌遣使朝貢先是隋文帝時

遣史萬歲平南寧至西洱河其國人來拒因獻明珠

徑寸萬歲班師至是雋州治中吉弘偉通南寧因至

其國諭之遂使入朝自是以後朝貢不絕

五年四月西突厥葉護可汗遣使獻獅子皮又八月

遣使獻名馬

十一月鞞鞞渠帥阿固郎來朝

是年突厥頡利可汗及高麗並遣使朝貢

六年二月林邑四月西突厥六月契丹酋帥孫敖曹

十月新羅十二月白簡白狗羗高麗突厥吐谷渾並

遣使朝貢

是年真臘國遣使貢方物

七年二月契丹三月昆明五月百濟六月康國吐谷

渾及西突厥莫賀咄可汗七月百濟康國曹國並遣

使朝貢鞞鞞渠帥阿固郎來朝

六月高昌獻狗雌雄各一高六寸長一尺餘性甚能

牽馬街燭云本出拂林中國有拂林狗自此始也

九月百濟遣使獻光明甲

是月吐谷渾十二月高麗國並遣使來貢方物

八年正月突厥頡利可汗三月吐谷渾四月林邑九

月真臘國叅朱國十一月新羅百濟並遣使朝貢

九年西突厥三月葉護可汗四月靺鞨六月葉護可

汗七月新羅並遣使朝貢

九月頡利可汗獻馬三千匹羊萬口不受

十一月頡利可汗十二月高麗百濟黨項並遣使朝

貢唐國王屈木友遣使獻名馬

太宗貞觀元年正月西突厥閏三月高昌吐谷渾等

五月何國康國六月新羅十月西突厥十一月新羅
並遣使朝貢

二年四月西突厥遣使貢方物

九月高麗王建武遣使奉賀破突厥頡利可汗並上
封域圖

十月林邑真臘叅半殊柰並遣使朝貢

十一月頡利可汗遣使貢馬牛數萬許

是年鐵勒遣使朝貢

三年正月契丹渠帥來朝

二月高昌八月薛延陀九月高麗百濟新羅並遣使

朝貢拔也右僕骨內同羅奚等渠帥並來朝

十一月西突厥高昌十二月西趙夷子牂牁兗州蠻

靺鞨別部並遣使朝貢契丹東謝渠帥來朝

是年霽國居長遣使貢方物室韋遣使貢豐豹貂自

此朝貢不絕

四年二月薛延陀吐谷渾並遣使朝貢

五年林邑獻火珠狀如水精日正午時以珠承景取

艾衣之卽火見云得於羅利國婆利國遣使隨林邑

使獻方物

七月室韋九月薛延陀並遣使貢方物

十二月牂牁蠻謝龍羽遣使朝貢

是年龜茲國王蘇伐疊遣使獻馬自此朝貢不絕又

東女國王湯傍氏遣使入朝

五年九月百濟十月薛延陀十一月室韋倭黑水靺

鞨並遣使朝貢黨項白蘭渠帥奚契丹俟斤並來朝

是年林邑獻五色鸚鵡又獻白鸚鵡情識辨慧善於

應答自此朝貢不絕

六年正月五月薛延陀遣使朝貢吐谷渾遣其名王

來朝

六月契丹渠帥來朝

七月焉耆閩八月契丹奚十一月薛延陀室韋靺鞨
十一月雪山黨項百濟新羅並遣使朝貢

是年于闐國王尉遲屋密遣使獻玉帶帝優詔答之
又烏羅渾國君長遣使獻貂皮

七年正月契丹奚渠帥並來朝

五月吐谷渾七月高昌九月盤盤國十月西突厥奚
利苾咄陸可汗並遣使朝貢

八年四月吐谷渾遣使朝貢室韋靺鞨渠帥並來朝
十一月吐蕃十二月石國高昌並遣使朝貢

九年正月西突厥同娥設二月于闐王焉耆四月薛

延陀真臘唱盤陀國閏月疏勒國五月吐火羅八月
西突厥九月于闐室韋薛延陀盤盤國十月處月
十一月百濟十二月吐蕃西突厥並遣使來朝貢方
物

是年康國獻獅子

十年二月百濟焉耆于闐疏勒三月薛延陀八月甲
子西突厥十二月疏勒朱俱波甘棠並遣使來朝

十一年六月蜀賓遣使獻舍利名馬

八月西蕃唃利始可汗遣使獻方物

十一月吐谷渾河源郡王慕容諾昌鉢獻牛羊萬三



千頭薛延陀遣子達度設頡利苾來朝
十二月百濟王扶餘璋遣太子隆來朝并獻鐵甲雕
斧帝優勞之

是年康國獻金桃銀桃詔令植之於苑囿

十二年正月僧高武令迦尔鳩密等四國遣使朝貢
並南荒之小國也朝中國自是始通衣服言音與林
邑同俗

六月獨和羅國遣使貢方物南方荒外崑崙之類也
八月吐谷渾十月西突厥烏羅國喝羅國十一月安
國並遣使貢方物迴紇菩薩南過賀蘭山臨黃河遣

使入貢

十三年二月波斯康國六月昆明國九月薛延陀並
遣使朝貢

十月百濟遣使貢金甲雕斧

十四年正月焉耆國三月流鬼國五月訶陵獨和羅
劉賓國並遣使貢方物

是年高麗王遣其太子桓權來朝并獻方物

十五年二月盤盤國十一月甲午大羊同國並遣使
貢方物

是年天竺國王尸羅逸多遣使朝貢帝復遣李義報

使其王復遣使獻大珠及鬱金香菩提樹
十六年春正月吐蕃于闐百濟高麗新羅康國龜茲
吐谷渾曹國賀國史國婆羅國曇陵叅半四月俱密
國五月林邑國十一月朱施國烏菴國遣使獻方物
烏菴自古未通中國其王達摩因施訶斯遣使奉表
曰大福德至尊一切王中上乘天寶車破諸黑暗譬
如帝釋能伏阿脩羅王奴宿種善根得生釋種拜至
尊因獻龍腦香帝嘉其遠至降璽書以答慰之
是年蜀賓國遣使獻褥時鼠喙尖而尾赤能食蛇有
被虵螫者鼠輒臭而尿之其瘡立愈

十七年正月朔薛延陀百濟高麗新羅吐谷渾康國
女國閏六月墮和羅國十一月吐蕃薛延陀新羅婆
羅門同娥西蕃處般啜等國各遣使獻方物
是年拂菻王波多力遣使獻赤頗黎綠頗黎石綠金
精等物施洹國遣使來朝

十八年正月朔吐谷渾薛延陀吐蕃高麗百濟新羅
康國于闐三月火辭彌國十二月摩羅游國遣使獻
方物

十九年正月庚午朔百濟太子扶餘康信延陀新羅
吐谷渾吐蕃契丹奚吐火羅葉護沙鉢羅葉護于闐

同娥康國靺鞨靺雷等遣使來賀各貢方物

二十年正月吐谷渾吐蕃高麗石國三月西蕃似槃國王瑟匿國閏三月悉立國章求拔國俱蘭國並遣使貢獻章求拔國或云章揭拔本西羌種也在悉立西南聞悉立內附其王羅利多善伽遣使因悉立以朝獻後右衛率長史王玄策往西域爲中天竺所劫其王發兵赴之破賊有功自此職貢俱蘭亦名爲俱羅其王表曰如雪如珠如雲如月潔白高遠是丈夫枝清涼一切如須彌山又如大海威力自在如那羅延如日光明大王中王大漢國勝天子名流四海俱

羅那國王忽提婆謹修禮拜

毛月吐蕃遣其大臣祿祿東贊奉表曰聖天子平定四方日月所照之國並爲臣妾而高麗恃遠闕於臣禮天子自領百萬渡遼致討藺城陷陣指日凱旋夷狄纔聞天子發駕少選之間已聞歸國鴈飛迅越不及墜下速疾奴忝預子壻喜百嘗夷夫鵝猶鴈也故作金鵝奉獻其鵝黃金鑄成高七尺中可實酒三斛是年五月天竺遣使貢方物

二十一年正月龜茲羊同石國吐蕃波斯康國吐谷渾並貢方物

二月阇洹國獻白鸚鵡毛羽皓素頭上有紅毛數十莖垂與翅齊并五色鸚鵡各一及婆律膏

三月帝以遠夷各貢方物珍果咸至其草木雜物有異于嘗者詔皆使詳錄焉葉護獻馬乳蒲桃一房長二丈餘子亦稍大其色紫摩伽陀國獻菩提樹一名波羅葉似百楊康國獻黃桃大如鵝卵其色黃金亦呼爲金桃伽毘國獻爵金香葉似麥門冬九月色開狀如芙蓉其色紫碧香聞數十步華而不實欲種取根剝賓獻俱物頭花其花丹白相似而香遠聞伽失畢國獻泥樓鉢羅葉類荷葉缺圓其花色碧而葉黃

香芳數十步徒達獻佛土葉一莖五葉花赤心中正黃而葉紫色泥鉢羅獻波稜菜類紅藍實如蒺藜火熟之能益食味又有酢菜狀類慎火葉開味雖少若久食益人胡芹狀似芹而味香渾提葱其狀猶葱而茸辛嗅藥其狀類凌冬而青收乾作末味如桂椒其根能愈氣疾薛延陀獻拔蘭鹿麋毛而牛角大如麋西蕃突厥獻馬蹄羊其蹄似馬波斯國獻活羈蛇形如鼠而色青身長八九寸能入穴鼠西蕃咄陸可汗獻金卵銚烏鶯也雕刻作禽獸而塗以黃金西蕃胡國出石密中國貴之帝遣使至摩伽陀國取其法令

揚州煎諸薦之汁於中厨自造色味逾於西域所出前代或有貢獻人皆不識及破高昌收馬乳蒲桃實於苑中種之并得其酒法帝自損益造酒成凡有八色芳辛酷烈味兼緹盎既頒賜羣臣京師始識其味八月骨利幹國遣使朝貢獻馬百匹尤駿帝奇之各爲製名號爲十驥其一曰勝白其二曰皎雪駿其三曰凝露驄其四曰玄光驄其五曰決波駿其六曰飛霞驃其七曰發電赤其八曰流金馭其九曰翔麟紫其十日奔虹赤

十二月都播者部遣使朝貢播者鐵勒之別種也聞骨利幹來通宣國威靈於是遣使

是年葱嶺墮婆登國龜茲國吐谷渾獻突沒皮突厥車鼻可汗並遣使朝貢

二十二年正月朔結骨吐蕃吐谷渾新羅高麗吐火羅康國于闐烏長波斯石國並遣使朝貢

三月焉耆國五月罽賓六月盤盤國十二月吐谷渾河源王並遣使朝貢

二十三年二月西突厥肆葉護可汗安國王並獻方物墮和羅國遣使獻象牙火珠

三月西洱河大首領揚同外河東大首揚斂松外蠻

首領蒙羽等來朝

高宗以貞觀二十三年卽位八月吐谷河源郡王慕

容諾曷鉢獻馬牛

九月迦毘葉國遣使獻天鐵熊其力生擒白象獅子

永徽元年正月吐蕃遣使朝貢

五月吐火羅國獻大鳥高七尺其足如駝有翅而能

飛行日三五百里能噉銅鐵夷俗呼爲駝鳥

二年八月大食國始遣使朝貢

十月真臘國獻馴象隨桓國遣使來獻

十二月蜀賓國遣使獻褥池鼠

是年春正月朔泥婆羅國遣使朝貢

三年春正月朔吐谷渾新羅百濟高麗並遣使朝貢

八月吐谷渾遣使獻名馬十月蜀賓國曹國十一月

駁馬國並獻使朝貢

四年四月林邑國人諸葛地自立爲王遣使貢方物

馴象

七月吐谷渾獻名馬

十一月新羅遣使獻金總布是月曹國蜀賓國並嗣

王新立各遣使朝貢

五年四月蜀賓國曹國康國安國吐火羅國並遣使

朝貢

五月林邑國獻馴象

八月吐蕃使人獻野馬百匹及大佛廬高五尺廣廣各三十七步九月吐谷渾遣使朝貢

十二月倭國遣使獻琥珀馬腦琥珀大如斗馬腦大如五升器

六年六月大石國鹽莫念並遣使朝貢

顯慶元年正月女國遣女使高霸梨文并其主男三虜等來朝

五月婆岸國遣使獻方物

十月新羅王遣其子右武衛將軍文王來朝

十二月高麗王高藏遣使奉表賀冊皇太子

二年正月庚申朔吐火羅國獻師子

二月林邑國遣使朝貢

六月瞻國博國遣使獻馴象犀牛

十二月吐蕃贊普遣使獻金城城上有獅子象駝馬

原羝等並有人騎并獻金瓮金頗羅等

三年八月干私弗國王法陀拔底舍利君國王失利

提婆摩臘王施婆羅地多並遣使朝貢三國並南天

竺屬也國皆絕遠未嘗與中國通至是汎海累月方

達交州并獻其方物

四年十月蝦夷國隨倭國使入朝

龍朔元年八月多笈國王摩如失利多福國王難修強宜說耽羅國王儒李都羅等並遣使來朝各貢方物三國皆林邑之南邊海小國也

二年五月于弗國摩臘國三濮國哥羅舍分國修羅分國甘畢國並遣使獻方物哥羅舍分國在南海之南東接墮和羅國其王名蒲伽越摩精兵二萬人其使以顯慶五年發本國至是到京修羅分國居於南海之北木柵爲城東至真臘國南至海其王名尸達

摩提婆精兵二萬餘人甘畢國居於東海之濱東接林邑其王名旗陀越摩精兵可五千人其使以龍朔元年發本國至是到京

乾封元年七月單單國訶陵國各遣使獻方物

二年十月波斯國獻方物

總章元年七月未陀提國遣使獻方物

二年八月林邑王鉢伽舍跋摩羅婆王稱達鉢等十

一月倭國並遣使獻方物

三年林邑獅子訶羅單單等並遣使朝獻

咸亨元年三月蜀賓國獻方物倭國王遣使賀平高

麗

二年三月拔汗那五月吐火羅波斯康國剽賓國八月鳩密國王尸利鳩摩富那國王尸利提婆跋摩各遣使來朝貢其方物

三年三月南天竺國各獻方物

四月吐蕃遣其大臣仲琮來朝

上元二年正月右驍衛大將軍龜茲王白素稽獻銀

頗羅賜帛以答之拔汗那王獻碧頗黎及馳黃

十二月丁亥龜茲王白素稽獻名馬

二年二月堅昆獻名馬

九月新羅王金法敏遣使獻方物

儀鳳二年四月于闐獻方物

調露元年十月康國拔汗那護密國各遣使朝貢

永隆二年五月大食國吐火羅國各遣使獻馬及方

物

永淳元年五月大食國波斯真臘國九月石國十二

月南天竺及于闐國各遣使獻方物

則天垂拱二年三月林邑國遣使獻馴象

九年女國十二月敕律國並遣使朝貢

天授二年十月林邑國遣使獻馴象

三年三月東天竺國王摩羅拔摩西天竺國王尸羅
 逸多南天竺國王遮婁其拔羅北天竺國王那那中
 天竺國王地摩西那龜茲國王延繇拔並來朝獻
 長壽元年九月蜀賓國遣使朝貢
 延載元年七月骨利幹遣使朝貢
 證聖元年春一月林邑國貢戰象
 四月林邑國遣使朝貢
 萬歲通天二年四月安國獻兩頭犬
 六月女國十月敎律國遣使朝貢
 神功元年二月辛丑葱嶺國遣使貢方物

聖曆元年春正月真臘國四月疏勒王裴夷隤臘月
 默啜並遣使朝貢
 二年二月新羅王金理供遣使貢方物
 六月林邑國遣使獻馴象
 八月突騎施烏質勒遣其子遮弩來朝
 火視元年七月謝國貢方物
 長安元年十二月佛誓國遣使貢方物
 三年三月大食國遣使獻良馬
 十月日本國遣其大臣朝臣貢人貢方物
 十二月林邑國遣使朝獻

三年正月吐蕃新羅林邑並遣使朝貢

十月林邑國遣使朝獻

十一月突厥遣其大臣移力貪汗獻名馬千疋并方

物

中宗神龍元年三月新羅王金志誠遣使來朝九月

又遣使獻方物

二年四月新羅王金隆基遣使獻方物

二月日本國遣使來朝

七月波斯國林邑國八月新羅國並遣使貢獻

十月新羅國又遣使朝貢

三年二月吐蕃贊普遣其大臣悉董熱獻方物

五月真臘國六月康國王突氏並遣使獻方物

八月林邑國遣使獻馴象

景龍元年十一月室韋首領十二月新羅並遣使朝

貢獻

二年春正月吐谷渾三月波斯十一月堅昆並遣使

來朝

三年正月龜茲二月吐蕃三月崑崙國六月新羅八

月吐蕃遣使貢方物

十月室韋並遣使貢方物

十一月林邑國遣使獻白象及方物

四年正月新羅焉耆南天竺真臘等國四月高麗各

遣使來朝

睿宗景雲元年九月南天竺國吐蕃十月謝颶剌賓

國並遣使貢方物欽化可汗突騎施守忠遣使來朝

十二月吐蕃遣使獻方物

是年奚首領李大酺遣使貢方物

二年八月九月突厥並遣使來朝

十一月靺鞨室韋遣使獻方物

十二月突厥獻食大食新羅林邑獅子國遣使獻方

物拂菻國獻方物

太極元年二月新羅突厥並遣使朝貢

四月林邑國五月吐蕃並遣使獻方物

延和元年八月吐蕃遣使朝見

册府元龜

外臣部

册府元龜 朝貢三

卷之九百七十一

