

第三四 地方稅支出

總入	收			雜			代下拂物有官			入			收			雜			款項					
	合	辨金	返納金	納付金	雜種貨	納付金	合	馬匹拂下代	物品拂下代	建物拂下代	地所拂下代	合	法納金	官東遺族補助法納金	返納金	金	價	辨		收金	及沒收金	懲罰金及科料	合	
																								計
三三,三八〇,五六九	二九〇一八			五,一〇一,五七四		一,六一九,五二一		八三,八二七		七,八一,二四七	二,三三三,二七六	一七,六八三	四七,八六七	六三,一七八	一七,七,七二六	六六,四八六	七〇	五,三九五	一四,二四〇	九〇,九〇一	一,四三六,八六八	一,三七六,五二三	四三,八二八	廿七年度
三七,五五四,八八〇			五,二五二,五七一		一,一三五,九四四		三,八一,七五三		五,七六〇	六,九六,六四一	一,七九四,八三三	九,九一二六	四六,一七五	六九,七〇五	一,三四五,八八五		六,三二一		一,一四七,〇	八,六八九四	一,〇二九,六六六	一,〇〇三,七五五	三六,〇七三	廿六年度
二五,〇九五,二二五					七,九八〇,七三三		二,九七,一六七		六,八五〇	四,九四〇,五五六	一,九八八,二九八		四八,一九三〇	一五,〇〇四〇	二,八三七,八七				一,〇二七,〇	二,五八,二七一	一,〇四九,九三三	一,〇四九,九三三	三五,五七四	廿五年度
二〇,七九一,六九六	二〇,五三三		二〇,五三三		七,三六,六三三				五〇,四四〇	二,八七,七三六	二,六〇九,七二八		四八,八四二〇	二〇,九〇三七	二,九八,二七〇				二,三〇,四九	二,五六,八三八	一,六二四,〇〇一	一,五四九,三三七	二九,一九四五	廿四年度
一五,五五一,二六一	七,二〇〇		七,二〇〇		六,二八,八二二					二〇,三六,九二	一,五三,六〇八		三六,五二九六	八,四三九〇	三,五六,九二二				〇,八〇	一,一五,五五	七,〇〇〇	七,〇〇〇	三三,八八四	廿三年度

費目	精算額	豫算額	精増	減額
警察費	三,九七六,六八六	四,〇二六,五九〇	一,九六一〇,九六六	
警察廳舎建築修繕費	三五八,七六六	三三三,三三三	八五,四三三	
土木費	四七,五九五,五六九	四二,三三三,一八三		四,七三八,三六二
町村土木補助費	三三,三九三,〇八八	三三,三三三,〇〇一		二,一三三,九八三
縣會議諸費	三,〇〇九,三二五	四,一三三,六六四		一,一三三,四四八
衛生及病院費	一,四三三,九七四	一,五〇〇,五六一		六六,五八七
教育費	二,一八五,六三四	二,二二二,二六五		三六,六三一
郡廳舎建築修繕費	一,四八四,四八四	一,六五五,〇〇六		一七〇,五二二
郡吏員給料旅費及廳中諸費	一八,九四三,五一五	一八,五九六,一一五		三四七,四〇〇
教育費	六〇,九六三	八八,三三三		二七,三五九
難破船諸費		五,〇〇〇		五,〇〇〇
諸遺書及揭示諸費	七,一七八四〇	七,三〇,六三三		一一,四五九
勸業費	八,三三三,三三三	八,三三三,三三三		
地方稅取扱費	三,三三三,六五七	三,二七六,〇〇〇		五七,六五七
縣廳舎建築修繕費	一,五七七一一	一,五〇〇,〇〇〇		七七,七一一
縣監獄費	三,二七六,七三三	三,三九九,八四三		一三,一一〇

三百七十六

費目	精算額	豫算額	精増	減額
縣監獄建築修繕費	二,二七六,九二二	二,四二二,〇二四	一八五,一〇二	
衆議院議員選舉費	二七五,七九〇	二五〇,〇〇〇	二五,七九〇	
財產費	一,四一〇	一,四〇〇,〇〇〇		一,三九九,五九〇
豫備費		三,七三三,八八〇		三,七三三,八八〇
雜田	五二八,八三〇		五二八,八三〇	
合計	九,九五五,一三三	九,〇九〇,三三三		四六四,八〇〇
廿六年度	三,四三〇,一三五	三,五八七,二九九		一四七,一六三
廿五年度	三,三二八,二七七	三,二四一,六七五	七,四四八,四〇三	
廿四年度	三,三三三,〇三〇	三,三三三,〇三〇	二,七九九,八七四	
廿三年度	三,二〇〇,七四五	三,三三三,九三三		二八,三五八,七八八

第二五 地方稅收入			
科目	精算額	豫算額	精増
地租割	一〇四,五九八,七八七	一〇四,九八四,九四二	
地租割			三八六,一五五
合計			三八六,一五五

三百七十九

科目	精算額	豫算額	精算	
			増	減額
營業稅	21,090,911	28,868,890	2,233,031	
雜種稅	15,903,677	13,550,000	2,648,668	
戶數割	35,908,224	35,673,000	26,224	
雜收入	15,411,916	13,021,281	2,390,635	
前年度日繰越金	5,896,772	5,896,772		
前々年度日繰越金	2,996,688	2,996,688		
國庫下渡金	7,391,034	7,099,986	311,048	
國庫下附金	17,600	8,000	9,600	
收入過金		930,000		930,000
合計	226,450,566	209,890,348	6,560,211	
廿六年度	265,310,592	259,033,269	6,277,323	
廿五年度	239,793,488	225,416,875	2,376,613	
廿四年度	268,533,331	221,740,656	46,792,675	
廿三年度	270,533,640	239,333,533	31,199,107	

三百八十一

第二二六 地方稅收入ノ郡別

郡名	總數	地租稅	營業稅	雜種稅	戶數割
宮崎郡	19,334,178	9,370,226	4,001,213	2,976,585	3,000,554
北那珂郡	15,455,267	8,545,826	2,746,781	1,264,387	2,898,273
南那珂郡	24,334,441	13,688,850	4,101,267	1,934,590	4,698,339
北諸縣郡	24,447,222	14,808,433	2,966,219	1,813,765	4,838,897
西諸縣郡	16,070,879	10,824,867	1,555,280	718,939	2,971,003
東諸縣郡	13,711,044	8,488,626	2,270,031	420,979	2,531,438
兒湯郡	28,033,421	16,423,667	4,749,033	1,773,461	5,156,360
東臼杵郡	38,050,467	18,948,109	7,300,948	4,577,493	7,231,917
西臼杵郡	8,051,339	3,499,994	1,459,414	493,278	2,598,653
合計	187,501,799	104,598,787	31,090,911	15,903,677	35,908,224
廿六年度	175,339,449	97,166,158	29,710,549	14,776,421	33,683,311
廿五年度	171,622,330	96,305,550	30,508,997	12,107,287	32,686,396
廿四年度	175,031,190	97,270,096	31,504,746	12,031,587	33,204,761
廿三年度	168,074,422	96,275,609	30,890,755	9,611,858	31,377,600

財政

三百八十一

第三七 營業稅及雜種稅ノ細目

科 目	廿七年度		廿六年度		廿五年度		廿四年度		廿三年度	
	稅	計	稅	計	稅	計	稅	計	稅	計
營業稅	八,四九九,五八六	三二,〇九〇,九一一	八,一三八,三一二	二九,七二〇,五四九	八,〇六六,二八二	三〇,五〇八,九九七	八,二九九,二二六	三二,一〇六,六三〇	八,五二二,一七五	三二,二九六,九〇〇
雜種稅	七,四六五,五三三	—	八,一八二,八一	—	一,五五〇,〇〇〇	—	四,六四九,〇〇〇	—	三,六二二,五〇〇	—
料理屋稅	—	—	—	—	—	—	—	—	—	—
侍合茶屋稅	—	—	—	—	—	—	—	—	—	—
芝居茶屋稅	—	—	—	—	—	—	—	—	—	—
飲食店稅	九,六一八,八	—	八,三六一,五三三	—	七,九八二,二二五	—	八,一九九,〇〇〇	—	七,二〇九,五〇〇	—
湯屋稅	二,二八三,三六	—	一,五三三,三五九	—	九,八三三,五〇〇	—	九,六一五,〇〇〇	—	九,三九〇,〇〇〇	—
理髮人稅	二,八八二,二〇	—	二,七〇六,四四四	—	二,八〇七,五〇〇	—	三,九九九,八八八	—	三,三三三,三三三	—
行商稅	六,一七五,〇〇	—	六,一〇〇,〇〇〇	—	—	—	—	—	—	—
露店稅	一,〇〇〇,〇〇〇	—	一〇,二五〇,〇〇〇	—	—	—	—	—	—	—
遊藝師稅	—	—	—	—	—	—	—	—	—	—
遊藝稼人稅	—	—	—	—	—	—	—	—	—	—
相撲稅	—	—	—	—	—	—	—	—	—	—

稅 種	廿七年度		廿六年度		廿五年度		廿四年度		廿三年度	
	稅	計	稅	計	稅	計	稅	計	稅	計
俳優稅	—	—	—	—	—	—	—	—	—	—
藝妓稅	—	—	—	—	—	—	—	—	—	—
市場稅	—	—	—	—	—	—	—	—	—	—
演劇稅	—	—	—	—	—	—	—	—	—	—
興行稅	—	—	—	—	—	—	—	—	—	—
遊覽所稅	—	—	—	—	—	—	—	—	—	—
遊技場稅	—	—	—	—	—	—	—	—	—	—
人寄席稅	—	—	—	—	—	—	—	—	—	—
船稅	—	—	—	—	—	—	—	—	—	—
水車稅	—	—	—	—	—	—	—	—	—	—
乘馬稅	—	—	—	—	—	—	—	—	—	—
屠畜稅	—	—	—	—	—	—	—	—	—	—
漁業稅	—	—	—	—	—	—	—	—	—	—
採藻稅	—	—	—	—	—	—	—	—	—	—
捕鳥稅	—	—	—	—	—	—	—	—	—	—
計	—	—	—	—	—	—	—	—	—	—

財政

三百八十二

三百八十二

科目	目	廿七年度	廿六年度	廿五年度	廿四年度	廿三年度
合計		四六,九九〇,五八八	四四,四八六,九七〇	四二,六一六,二七四	四二,五三六,三三三	四〇,四三〇,九三三

三百八十四

第二八 地方税支出決算ノ細目

科目	目	廿七年度	廿六年度	廿五年度	廿四年度	廿三年度
警察費		四三,九八七,六八六	四三,三四七,八〇九	四〇,〇〇八,七七〇	三六,三六六,六四三	三五,九〇五,七〇六
俸給		二四,八一〇,五〇七	二四,七二六,六四四	二二,七七八,〇六一	二二,〇四八,二四四	二〇,七三〇,七九七
雑給		一〇,一〇六,〇六三	九,一〇七,七三三	一一,六二七,九三三	一〇,〇三三,三〇八	一〇,〇六七,六三三
廳費		八,四七二,二六六	八,九三二,〇〇二	五,〇〇四,一一三	四,六九〇,一九七	四,五〇九,五二九
機密費		六九八,八五〇	五九二,六二〇	五九八,六六一	五九五,八九四	五九七,七四七
警察廳舎建築修繕費		三五八,七八六	七〇二,一五三	四〇三,六〇五	九二五,六四五	一,五四六,六八一
建築費		—	二二九,七七一	五四八,八八五	五四八,八九三	一〇,四八五,五四一
修繕費		三五八,七八六	四六二,四一一	三四八,七二〇	八七〇,七三二	四九八,一四〇
土木費		四七,五九三,五六九	五三,五三〇,七一九	七五,五四五,七八二	一〇二,八二七,二〇七	八七,一三三,一四三
道路橋梁費		三八,一二七,一五九	五二,〇一六,九六〇	一九,六四一,五七一	二五,二五八,八八四	二八,五七三,五八四
港灣費		一〇二,二八〇	二〇二,三三〇	五三,一九三	七九,三三三	二八,四三三

科目	目	廿七年度	廿六年度	廿五年度	廿四年度	廿三年度
治水堤防費		六八二,五四〇	八三六,八七八	一,二八二,四五五	一,四三三,〇七九	四,四六二,〇八〇
測量費		一六八,五六二	四七四,五五一	—	—	—
細島港修築費		八,五二五,〇二八	—	—	—	—
備員費		—	—	—	—	—
道路更正費		—	—	—	—	—
技術者囑托手當及旅費		—	—	—	—	—
町村土木補助費		一三,一八三,〇八八	五〇,三三三,七七七	二二,一九七,五二二	七,三三八,八九〇	四,四九九,〇〇〇
道路橋梁費補助		一〇,二六〇,四五六	一一,六〇四,九六七	—	—	—
沿水堤防費補助		五,一三三,六三三	二二,四七五,七五六	—	—	—
植管堰埭溜池用器水路費補助		—	一四,〇五六,四五四	—	—	—
縣會議諸費		三,〇〇九,三二五	三,〇二二,八八〇	三,三八七,八二七	三,九二二,一一九	四,四七三,三四五
俸給		一,八〇〇,〇〇〇	一,八六〇,〇〇〇	一,八六〇,〇〇〇	一,五二五,〇〇〇	一,八三〇,〇〇〇
雑給		九三九,四五〇	一,〇〇七,五〇〇	一,一九七,二六〇	一,九五〇,〇三〇	一,四六九,五五〇
雑費		二六九,八六五	一四四,二六〇	三三〇,五六七	二六,一六九	一七三,七八五
衛生及病院費		一,四三九,七七一	一,九八二,二二〇	一,三三六,〇一四	一,七三三,七七六	一,四一三,六四四
衛生費		四二八,二八一	五二八,一〇〇	一七〇,四三三	三七,五三三	六,六六〇
赤痢汚取調費		—	—	三七一,七九三	—	—

三百八十五

財政

科目	廿七年度	廿六年度	廿五年度	廿四年度	廿三年度
傳染病像防費	五〇三二六〇	九三九二〇二	四七九七七八	七三五六四三	一〇,〇一三三
檢 徵 費	三三〇二〇〇	三二六九九〇	三三三三〇〇〇	二五六二〇〇	二六二〇四〇
產器講習費	二八八〇〇〇	二八八〇〇〇	一四四〇〇〇	一四四〇〇〇	一三五〇〇〇
教 育 費	二一,八三六三五四	二一,六六八四一六	二四,六七五九二三	一六,三〇〇一〇三	一六,二四六一六五
尋常師範學校費	一三,五二二八六〇	一五,一五六〇一三	一八,八七七四九六	一七,七八六三〇〇	一七,一三三〇三七
尋常中學校費	六,六九三七一六	五,五六九一二二	五,五七〇八二	四,五三三八〇三	四,五三三一二八
獸醫學校費	一,五四五八六一	八三七五四三			
學事諸費		二九四一八			
小學校教員檢定及教科用圖書費	八三九〇八	七六三三〇	三二八三三五		
郡廳舍建築修繕費	一,四八四四八四	一,二一八二六	一,七五五五九	六三七七二四	五九七〇七七
建 築 費	一,二九二二〇〇			二八〇七五	三三三,一三三
修 繕 費	一八五,二八四	二二,一八二六	一,七五五五九	六〇九一九九	三六一,九四四
郡吏員給料及職中諸費	一八,九四三五一五	一九,〇四〇九〇六	二〇,一五〇九八一	一九,七八〇一五四	二〇,六三三三八〇
俸 給	一〇,八八七,四五二	一一,一七二,六九五	一一,八三三,一〇五	一一,八五二,四二六	一一,九五五,二一八
雜 給	四,一五八五八七	四,〇三七四六〇	五,三三四七六九	四,九九三六七	四,九九七七五八
廳 費	三,八九七,四七六	三,八三〇,八三二	三,〇〇五,一〇七	三,八九五,四一	三,六八一,四〇四

科目	廿七年度	廿六年度	廿五年度	廿四年度	廿三年度
教 育 費	七〇,九六三	四七,五九九	一〇〇,九三三	八四,一九二	七六,六八〇
諸進書及揭示諸費	七,一七八四〇	四七,一〇三六	六八,四三二五	四三,一四〇六	四九,四〇四二
諸 進 書 費	七〇,八〇〇〇	四七,〇四一六	六八,四三二五	四三,〇七九八	四八,八六九一
揭 示 諸 費	九八四〇	六二〇		六〇八	五三五
勸 業 費	八,二二二七三九	九,〇七六一六九	二,三三三三五五	一,九五五五八	二,六五三,四八五
勸業會費		九,二五二五四			
物品陳列場費	五七五,九六〇	四六四,九九九			
地方測候所費	八四二,一九三七	七,一三五三四			
勸業諸費	七,〇三三,八四二	六,九七二,三二二			
地方稅取扱費	三,三三四,六五七	二,九三六,二八四	二,七六四,八四六	二,八九七,八五七	三,四一六,六三三
徵 收 費	二,九六八,一七三	二,六七,一五九七			
現金取扱費	三五四,一二四	二六四,六八七			
廣 告 費	二,三六〇				
縣廳舍建築修繕費	一,五五,七一一	三〇四,九九一	七六九,六八一	四四五,二九七	一九二,八一九
建 築 費		七三三〇	六七九,五三九		二九,二五九
修 繕 費	一,五五七二	二九七,六七一	九〇,一四二	四四五,二九七	一六二,五六〇
縣 監 獄 費	三二,七九七,七三三	三九,一〇九,六四四	二九,八七四,三〇六	二八,二〇一,六九九	三三,四一〇,八九〇

財政

科目	廿七年度	廿六年度	廿五年度	廿四年度	廿三年度
俸給	八,四八九三圓五	八,〇五九二圓五	六,六一三三圓〇	三,三三三三圓〇	三,三三三三圓〇
雜給	九六五圓三七	一,一六〇三圓五	四,二七六五圓四	六,〇〇八三圓一	七,五三二九圓六
廳費	二,三六五八三圓一	二,四九九〇八圓五	一,五三三三圓九	一,八七三三圓四	二,〇八七四三圓六
在監人諸費	一四,三三三九三圓七	一,六〇〇五九圓九	一七,四五一四圓一	一六,三八五七圓〇	一六,五二七六三圓九
工業諸費	五,三七三九七圓五	四,四四七三圓五			
農業諸費	二,四六六五八圓	二,九一二六圓〇			
別房留置人諸費		五二・二七			
慈善費	一六〇〇		九〇〇		
幕監獄建築修繕費	二,六二七八九圓二	八〇四・四一五	九七六〇一圓八	三,三三三三圓	二,〇八七五六圓六
建築費	一,四七三三八圓六	四,四四三三圓二	四,七八一六圓六	一,〇二七二圓〇	一,二八一四圓六
修繕費	一,一五四〇五圓六	二,五九一六圓三	四,九七八五圓二	一,〇三三三圓九	八〇五五圓〇
衆議院議員選舉費	二七・七九〇	三〇・四二五	三,四九四圓五	三,一五五圓	一九九八九圓三
財產費	一,〇二〇	四,三〇〇			
明治二十三年兩年度地租割算補充費		七,六五六〇圓五	七,六五六〇圓五		
雜出	五二八・八三〇	四,九八九			六二二七圓六
逕年度土木費追拂	四八〇〇〇	四,五八二			

三百八十八

合計	過年度勸業費追拂	廿五年度税金通納下戻	缺損金	明治二十一年度警察費追拂	明治廿二年度戸長以下給料被費追拂
一九九,五四一・三三四	三,八八三〇				
二二三,九六〇・三三五			四〇七		
二二二,八六五・二七七					
二二四,四四〇・五三〇					
二二〇,九七〇・七四五			三,〇〇〇	三,一〇〇	

第二九 郡役所經費決算額

項目	總數	宮崎北郡	南郡	北郡	西郡	東郡	兒湯郡	東白郡	西白郡
俸給	九,四四八・七五八	一,五二九・二六七	一,一八二・〇〇〇	一,一三三・二四二	一,〇三三・五八〇	九一七・九九九	一,六一一・五八八	一,四〇五・三九九	一,〇八九・四三三
雜給	一,四三八・六九四	一八四・二〇三	二四五・八二八	一六七・〇三九	八〇・七〇二	一九五・六九一	二六五・五七八	一七一・三三三	一八三・三三一
計	一〇,八八七・四五二	一,七一三・四七〇	一,四二七・八二八	一,二九八・二八二	一一,一三三・二八二	一一,一三三・六七〇	一,四二七・一三六	一,五七六・七二二	一二,一七二・七六四
本務旅費	一,七二六・四八八	一九九・八九〇	二九七・二六五	一八七・七一〇	一六二・二七〇	七六・四四〇	二四〇・七九三	三三六・五二〇	三二五・六〇〇
營業檢査旅費	三三二・三四〇	五七・四五〇	四一・三八〇	二九・六二〇	一九・七四〇	一六・八三〇	五一・〇四〇	七・二二〇	三三・〇七〇
滯納處分旅費	三五八・二七五	七二・七八〇	四三・六三〇	二五・四五〇	四四・〇一〇	一七・四八〇	四九・一四五	七〇・三七〇	三六・四〇〇

三百八十九

財政

項 目	總 數	廳												
		傳染病豫防旅費	給仕小使給	給 雇 夫 給	備 品 費	用紙及帳簿費	雜 品 費	消 耗 品 費	圖 書 費	印 刷 費	郵便電信費	運 搬 費	爲 換 方 給	手 數 料
總 數	三、七二六〇	八、四九二四	三、八二八〇〇	一〇、一五八〇	六、〇〇五二八	二、八五五三	三、九八八九九	一、二二二八	九、九五八	一、六九三六五	四、三五三	一、四〇〇〇〇	四、二二〇	六、五五五
宮崎北那珂	五、九五八〇	一〇、八六三五	五、四一八六	一、九五七五	一、〇四二七五	四、一三〇	四、九二二〇	一、三〇八八	一、五八五	一、四〇六〇	四、〇〇〇	一、八〇〇〇	一、二五〇	一、四二〇
南那珂	七、九二八〇	一〇、五五五〇	五、八七五五	一、五七五〇	八、七一六九	三、〇六四	七、〇五〇八	一、一八〇〇	二、五八五	二、五八六〇	四、〇〇〇	一、八〇〇〇	一、〇〇〇	一、〇〇〇
北那珂	二、四四六〇	一〇、八〇〇〇	二、二七五八	六、一七〇	六、七〇三二	三、一四〇	五、二九四〇	一、四一〇	二、八八〇	二、八八〇	一、〇〇〇	一、八〇〇〇	一、〇〇〇	一、〇〇〇
西那珂	三、九七七〇	一〇、三七五三	二、七二五六	一、四一五〇	五、五九九八	一、三三六	三、七七四三	一、三五六〇	一、五八八	一、四一五	一、〇〇〇	一、八〇〇〇	一、〇〇〇	一、〇〇〇
東那珂	三、三〇一〇	一〇、七九〇四	一、七五七九	二、〇一六九	五、一八四三	二、二四四	三、九〇五三	一、四七〇	一、三〇二	一、八九五〇	一、〇〇〇	一、八〇〇〇	一、〇〇〇	一、〇〇〇
兒湯郡役所	三、三三六〇	一〇、一三七二	五、三〇九六	五、七七八	八、一九四六	四、〇三三	四、四九一一	一、四〇〇〇	四、二六三	二、九二九〇	一、六二六	一、八〇〇〇	一、〇〇〇	一、〇〇〇
東那珂	七、三六七〇	一〇、七四四八	八、〇三九一	八、八七四	八、六三〇五	三、九八七	五、六五六〇	一、四八〇〇	二、三三〇	二、五八七〇	一、〇〇〇	一、八〇〇〇	一、〇〇〇	一、〇〇〇
西那珂	三、一三三〇	一〇、七二七二	六、八八八〇	一、〇八二四	六、五九六一	五、六一〇	四、八九二五	一、六八〇〇	一、六七五〇	一、六七五〇	一、〇〇〇	一、八〇〇〇	一、〇〇〇	一、〇〇〇

費 目	合 計	備 考			
		廿三年度	廿四年度	廿五年度	廿六年度
寫字料	三三〇九九	二、八、九五七、三〇六	二、七、一〇一、三三三	二、四、七三三、八〇〇	二、〇、七二八、七二七
借入料	一〇、九〇三	二、〇、一五〇、九八一	二、九、〇八九、〇七	二、五、五七五、〇八	二、二、二二六、六三三
兒湯郡役所移轉料	五、〇〇〇	二、八、四四九、四四四	二、六、四六八、四四三	三、一、四九五、四七	三、一、〇八八、八八八
計	一八、九四三、五二五	二、六、五七三、三一九	二、四、七四二、三三九	二、〇、四五一、九一〇	一、九、一三二、七九〇
寫字料	三三〇九九	二、八、九五七、三〇六	二、七、一〇一、三三三	二、四、七三三、八〇〇	二、〇、七二八、七二七
借入料	一〇、九〇三	二、〇、一五〇、九八一	二、九、〇八九、〇七	二、五、五七五、〇八	二、二、二二六、六三三
兒湯郡役所移轉料	五、〇〇〇	二、八、四四九、四四四	二、六、四六八、四四三	三、一、四九五、四七	三、一、〇八八、八八八
計	一八、九四三、五二五	二、六、五七三、三一九	二、四、七四二、三三九	二、〇、四五一、九一〇	一、九、一三二、七九〇

備考 總計ニ於テ内譯ト符合セサルハ約束郵便税八百八十二圓貳十六錢六厘迄官賜金百四十二圓五十錢ヲ總計ノ
 ミニ加算セシムル及廿三年度以前ハ郡長俸給及郡長旅費ヲ合算セリ

第三〇 警察署經費決算額	
項 目	總 數
總 數	三、七二六〇
警察部	三、七二六〇
宮崎	五、九五八〇
南那珂	七、九二八〇
北那珂	二、四四六〇
西那珂	三、九七七〇
東那珂	三、三〇一〇
兒湯郡役所	三、三三六〇
東那珂	七、三六七〇
西那珂	三、一三三〇

機 密 費	費														
	計	諸 雜 費	留 置 人 護 送 四 人 雜 費	借 入 料	廣 告 料	寫 字 料	手 紙 料	被 服 費	留 置 人 護 送 四 人 雜 費	現 銀 費	郵 便 電 信 費	印 刷 費	圖 書 費	消 耗 品 費	雜 品 費
五九九〇	八四七〇	一八九二六	九六三〇〇	五八四四〇	四九四〇	五五〇	三三〇	八二〇	九一三六	二二二	二二七	三三八	七七〇	三三三	六五〇
八八八〇	七七八〇								五二二七〇	二二七	二二七	四七〇	一〇〇	二二二	一一九
九二五七〇	五〇三								二九〇〇〇	二二二	二二二	二二二	二二二	二二二	七六六
二五〇〇〇	二八八	二九八〇							一六〇〇〇	二二二	二二二	二二二	二二二	二二二	二二八〇〇
一九二一〇	〇七六	二一九五							八二〇〇〇	二二二	二二二	二二二	二二二	二二二	二二六〇〇
五九八八五	四九五	二九二六							三〇七三三	二二二	二二二	二二二	二二二	二二二	六七五
三三二四〇	三三〇	二六四六							一六六四五	二二二	二二二	二二二	二二二	二二二	四〇七二
三三〇四〇	三三八	六五三							七五四〇〇	二二二	二二二	二二二	二二二	二二二	三三三
五三一〇〇	二八〇	二九八六							八四六	二二二	二二二	二二二	二二二	二二二	四〇〇〇
五〇〇〇〇	二六九	一〇八八							二二二	二二二	二二二	二二二	二二二	二二二	五五五
三三三〇〇	六七三	三七八							八二六六	二二二	二二二	二二二	二二二	二二二	二二二
三三三〇〇	二九六	二二六							二二二	二二二	二二二	二二二	二二二	二二二	六七一
二九四七〇	九七七	九二二							九二二	二二二	二二二	二二二	二二二	二二二	三三三
三三三〇〇	三三三	三三三							二二二	二二二	二二二	二二二	二二二	二二二	五二七

備 品 費	給										給 助 金	計	給 員 給	項 目		
	給 助 金	病 囚 乘 車 馬 賃	繩 取 夫 賃	醫 師 手 當	雇 夫 給	給 任 小 使 給	功 勞 賞 與	傳 染 病 豫 防 旅 費	醫 師 旅 費	護 送 旅 費					本 務 旅 費	
二五〇	一〇〇	一〇〇	一〇〇	一〇〇	一〇〇	一〇〇	一〇〇	一〇〇	一〇〇	一〇〇	一〇〇	一〇〇	一〇〇	一〇〇	二五〇	總數
〇七八	〇七八	〇七八	〇七八	〇七八	〇七八	〇七八	〇七八	〇七八	〇七八	〇七八	〇七八	〇七八	〇七八	〇七八	〇七八	警察部
二二八	二二八	二二八	二二八	二二八	二二八	二二八	二二八	二二八	二二八	二二八	二二八	二二八	二二八	二二八	二二八	宮崎
二七九九	二七九九	二七九九	二七九九	二七九九	二七九九	二七九九	二七九九	二七九九	二七九九	二七九九	二七九九	二七九九	二七九九	二七九九	二七九九	鹿兒
一〇〇〇〇	一〇〇〇〇	一〇〇〇〇	一〇〇〇〇	一〇〇〇〇	一〇〇〇〇	一〇〇〇〇	一〇〇〇〇	一〇〇〇〇	一〇〇〇〇	一〇〇〇〇	一〇〇〇〇	一〇〇〇〇	一〇〇〇〇	一〇〇〇〇	一〇〇〇〇	福島
六八三〇	六八三〇	六八三〇	六八三〇	六八三〇	六八三〇	六八三〇	六八三〇	六八三〇	六八三〇	六八三〇	六八三〇	六八三〇	六八三〇	六八三〇	六八三〇	都城
二二二	二二二	二二二	二二二	二二二	二二二	二二二	二二二	二二二	二二二	二二二	二二二	二二二	二二二	二二二	二二二	小林
七六四五	七六四五	七六四五	七六四五	七六四五	七六四五	七六四五	七六四五	七六四五	七六四五	七六四五	七六四五	七六四五	七六四五	七六四五	七六四五	加久藤
七九八四	七九八四	七九八四	七九八四	七九八四	七九八四	七九八四	七九八四	七九八四	七九八四	七九八四	七九八四	七九八四	七九八四	七九八四	七九八四	高岡
七五五〇	七五五〇	七五五〇	七五五〇	七五五〇	七五五〇	七五五〇	七五五〇	七五五〇	七五五〇	七五五〇	七五五〇	七五五〇	七五五〇	七五五〇	七五五〇	高鍋
一三〇八〇	一三〇八〇	一三〇八〇	一三〇八〇	一三〇八〇	一三〇八〇	一三〇八〇	一三〇八〇	一三〇八〇	一三〇八〇	一三〇八〇	一三〇八〇	一三〇八〇	一三〇八〇	一三〇八〇	一三〇八〇	下北
八九四六	八九四六	八九四六	八九四六	八九四六	八九四六	八九四六	八九四六	八九四六	八九四六	八九四六	八九四六	八九四六	八九四六	八九四六	八九四六	延岡
二二二	二二二	二二二	二二二	二二二	二二二	二二二	二二二	二二二	二二二	二二二	二二二	二二二	二二二	二二二	二二二	細島
二二二	二二二	二二二	二二二	二二二	二二二	二二二	二二二	二二二	二二二	二二二	二二二	二二二	二二二	二二二	二二二	高千穂

備考	廿六年度	總計		警察部		官警		飯肥		福島警		郡城		小林		加久藤		高岡		高鍋		下館北		延岡		細島		高千穂	
		總計	總計	總計	總計	總計	總計	總計	總計	總計	總計	總計	總計	總計	總計	總計	總計	總計	總計	總計	總計	總計	總計	總計	總計	總計	總計	總計	總計
本表各署別ノ數ニ於テ前年ト大差アルハ前年ハ俸給ハ警察部ニ於テ支拂タル爲メ總テ全部ノ分ニ合算シ又機密費モ全部ノ内ニ合算セシモ本年度分ヨリ之ヲ各別ニ計算セシメ由	四三、四七〇、三三三・九三三・三三	四三、四七〇、三三三・九三三・三三	四三、四七〇、三三三・九三三・三三	四三、四七〇、三三三・九三三・三三	四三、四七〇、三三三・九三三・三三	四三、四七〇、三三三・九三三・三三	四三、四七〇、三三三・九三三・三三	四三、四七〇、三三三・九三三・三三	四三、四七〇、三三三・九三三・三三	四三、四七〇、三三三・九三三・三三	四三、四七〇、三三三・九三三・三三	四三、四七〇、三三三・九三三・三三	四三、四七〇、三三三・九三三・三三	四三、四七〇、三三三・九三三・三三	四三、四七〇、三三三・九三三・三三	四三、四七〇、三三三・九三三・三三	四三、四七〇、三三三・九三三・三三	四三、四七〇、三三三・九三三・三三	四三、四七〇、三三三・九三三・三三	四三、四七〇、三三三・九三三・三三	四三、四七〇、三三三・九三三・三三	四三、四七〇、三三三・九三三・三三	四三、四七〇、三三三・九三三・三三	四三、四七〇、三三三・九三三・三三	四三、四七〇、三三三・九三三・三三	四三、四七〇、三三三・九三三・三三	四三、四七〇、三三三・九三三・三三	四三、四七〇、三三三・九三三・三三	四三、四七〇、三三三・九三三・三三

第三一 監獄署經費決算額

項 目	總 數	縣 監 獄 署	延 岡 監 獄 支 署	備 考
看守月俸	六、七三、二六九			
職員給	一、七七、六六一			
雜給	八、八八、三三四			
總計	一五、三九、一六四	八、八八、三三四	七、五〇、八三一	
雜給	八、八八、三三四			
總計	一五、三九、一六四	八、八八、三三四	七、五〇、八三一	

在	費		
	備 品 費	備 品 費	
食代費	一〇、三〇、七三三	備品費	一、五九、三三三
薪費	六三六、八八九	筆紙墨文具費	二八四、四七七
賄費	一七九、〇〇三	消耗品費	四一三、九二七
浴湯費	六七、二四七	圖書及印刷費	四七、四二七
備品費	二〇、九九六	通信運搬費	九二、二三八
		爲替方給	一五〇、〇〇〇
		被服費	一、一三、二七七
		手敷費	七、五八〇
		戒具費	一、三三、七
		雜費	九八、五一七
		計	二二、六五、八三一

財政

項	費 諸 人 監													總 數	縣 監 獄 署	延 岡 監 獄 支 署
	計	雜 費	控 訴 人 諸 費	給 與 錢	圖 書 費	習 學 費	移 轉 費	寫 眞 費	埋 葬 費	療 養 費	臥 具 費	被 服 費	消 耗 品 費			
工 業 器 械 費														113,205	109,147	5,058
費 諸 人 監														1,500	1,500	0
計														1,500	1,500	0
雜 費														2,874	2,874	0
控 訴 人 諸 費														10,565	10,565	0
給 與 錢														5,030	5,030	0
圖 書 費														3,955	3,955	0
習 學 費														10,530	10,530	0
移 轉 費														5,093	5,093	0
寫 眞 費														9,000	9,000	0
埋 葬 費														9,000	9,000	0
療 養 費														3,036	3,036	0
臥 具 費														2,911	2,911	0
被 服 費														5,331	5,331	0
消 耗 品 費														90,566	90,566	0
總 計														1,500	1,500	0

費 諸 農 業	費 諸		慈 惠 費	總 計	備 考
	器 械 費	雜 品 費			
	4,712	5,037	1,600	11,149	廿六年度總數へ内譯ト符合セルハ都城監獄支署ニ係ル分三百七十一圓八十六錢ヲ總數ノミニ合算セリニ由ル
計	101,946	11,335	1,600	113,881	
	246,658	5,359		252,017	
	19,990	2,874		22,864	
	258,733	11,335		270,068	
	7,927	5,037		12,964	

第三二 縣立學校經費決算額

財政

財政

目節	總數	尋常師範學校	尋常中學校	獸醫學校	校費				生徒費				國庫納金	教員退職給與及扶助金	雜旅	給	俸
					校計	諸	校	校	雜	被	食	雜					
筆紙墨文具費	1,275.69	606.07	652.98	1,166.04													
消耗品費	672.15	386.27	310.70	648.15													
圖書及印刷費	530.82	303.07	206.90	326.17													
通信運搬費	1,458.26	895.95	226.70	1,351.31													
賄費																	
爲替手數料	558.7	425.4	1,333.3	1,995													
雜費	2,400.30	2,206.97	1,333.3	1,995													
解剖牛馬費	2,200.00																
校計	2,803.86	1,566.30	950.75	2,266.61													
諸																	
校																	
計	8,880.00	8,880.00															
建築費	6,600.00		4,639.15	1,964.90													
修繕費	6,138.27	4,106.99	1,818.74	2,225.44													
雜費	808.00	618.00	1,300.00	600.00													
計	12,823.22	11,687.98	6,470.89	2,183.44													
備品費	1,051.67	507.67	393.26	250.59													
食費	2,469.76	2,469.76															
被服費	1,135.49	1,135.49															
雜費	1,094.10	1,094.10															
計	4,699.38	4,699.38															
國庫納金	876.21	530.82	330.53	600.00													
教員退職給與及扶助金	850.00	550.00	600.00														
雜旅	606.20	280.82	289.55	358.44													
給	6,939.37	3,928.11	2,591.27	4,199.9													
俸	11,202.87	5,787.38	4,452.69	9,628.17													
校																	
計	9,005.01	5,331.54	3,297.04	4,877.33													
總數	1,287,655	810,331	477,333	477,333													

三百九十九

三百九十八

目	總計	總數	常師範學校	尋常中學校	獸醫學校
廿六年度	二二,七五二,四三七	二二,五六二,六七八	一三,五二一,八六〇	六,六九三,七一六	一,五四五,八六一
廿六年度			一五,五六〇,〇三三	五,五六九,一三二	八三七,五四三

四百

第二三三 地方稅滯納處分ヲ受ケシ人員及金員

郡名	總數		地租割稅		營業稅		雜種稅		戶數割稅	
	人員	金員	人員	金員	人員	金員	人員	金員	人員	金員
宮崎郡	三三三	一五,七五二,三三三	六	一,四七一	七四	三,七八七七	三八	三,三〇六,六一	二二四	八,五二一,四
北那珂郡	九四	四,一三七,四	七	九,四四	四六	二,二七五,七	一六	一,四七〇,七	二五	三,九六六
南那珂郡	二五三	六,六六一〇	四三	一,九〇七	六〇	三,五八三,八	三三	九,五二〇	二二七	一,九三三,五
北諸縣郡	八〇	四,五三〇,二	一	一,八三四	二四	一,七七〇,六	四	一,九〇五,〇	五	六,七三二
西諸縣郡	五六	五,三三〇,四	二	一〇七	一四	六,九四四	一一	四,一八九,八	二九	四,四五五
東諸縣郡	五〇	七,六二二	一	〇三八	一一	三,八九五	一	三,〇〇〇	三七	五,五七八
兒湯郡	二九	四,六五九,六	七	五,八三	四九	二,五九四,〇	二五	一,三七七,〇	四八	六,三〇三
東臼杵郡	三〇九	一三,三九二,九	一〇	九,一八一	一〇七	五,二七九,九	五〇	四,三〇四,〇	一四二	一,八九〇,九

第二三四 備荒儲蓄決算額

備考 本表ハ財産賣却ヲ決行シタルモノ財産ヲ買上タルモノ及處分法第五條ニ係ルモノヲ掲ケタルモノナリ

西臼杵郡	合計	廿六年度	廿五年度	廿四年度	廿三年度
一〇四	一,四〇七	八二〇	六二二	三七一	六九四
五九,一四七	六〇一,六〇六	一,二八九,四四	三,八六七,七八	二,四九一,四〇	一,五〇六,七二
一	七八	一,二八九,四四	六二二	三七一	六九四
〇一五	一,五〇七,〇	一,二八九,四四	三,八六七,七八	二,四九一,四〇	一,五〇六,七二
五二	四三七	六二二	三三八,七七八	三七一	一,六三八
五,五七七,〇	二,三八四,三六	三,八六七,七八	三,八六七,七八	二,四九一,四〇	二,五〇六,八八
三〇	一九八	三七一	九六,〇七五	三七一	一,六三八
二二,〇二二	一九七,三三八	三七一	九六,〇七五	三七一	一,六三八
二二	六九四	一,六三八	三三八,七七八	三七一	一,六三八
二,二七〇	一,五〇六,七二	一,二八九,四四	三,八六七,七八	二,四九一,四〇	一,五〇六,七二

第二三四 備荒儲蓄決算額

種別	廿七年度	廿六年度	廿五年度	廿四年度	廿三年度
前年度繰越金	二,六六二,三七五	三,五三三,〇九〇	八,〇七六,六六九	二,九五三,二〇八	一五,五九三,〇六五
公債證券償還	一,〇〇〇,〇〇〇	五,九〇〇,〇〇〇	一〇,三三三,二五八	五,五八五,〇〇〇	一,八〇〇,〇〇〇
公債證券賣却代	一,五〇一,五〇〇	三,〇八九,〇〇〇	一〇,三三三,二五八	七,〇一七,九七五	一,八〇〇,〇〇〇
益金	八,五四一,八三四	一〇,三三三,二五八	一〇,三三三,二五八	一〇,九九七,二九六	九,九九三,三七七

四百一

種別	廿七年度		廿六年度		廿五年度		廿四年度		廿三年度	
	入	出	入	出	入	出	入	出	入	出
雑収	387		479		2087				731	
地租貸與返納									408	
計	387		479		2087				731	
水災救助	600		1,181		698		796			
火災救助	1,679		2,533		2,807		3,031		1,156	
風災救助	2,797		2,308		1,800		7,181		1,470	
崩災救助			3,100		5,000		5,000		1,800	
公債證券買入代	6,330				2,725		8,170		2,755	
儲蓄費	420		2,638		1,878		1,058		278	
土木費代出金			3,700							
計	10,769		17,218		14,909		18,768		22,368	
差引 殘金	2,937		2,621		3,523		8,076		2,951	

本表ノ外ニ公債證券額面十七万九千二百圓アリ

種別	二十七年		二十六年	
	入	出	入	出
教員納金	2,277		2,277	
町村納金	2,277		2,277	
計	4,554		4,554	

種別	二十七年		二十六年	
	入	出	入	出
恩給基金利子	1,574		1,574	
國庫給與金	621		621	
地方税補充	775		775	
計	2,970		2,970	
扶助金		600		600
給與金		600		600
計		1,200		1,200
計	2,970	1,200	2,970	1,200

財政

第三七 町村費歳入決算額

費目	總額	宮崎郡	北那珂郡	南那珂郡	北諸縣郡	西諸縣郡	東諸縣郡	兒湯郡	東臼杵郡	西臼杵郡
財産ヨリ生ズル收入	10,288,099	1,087,455	2,342,333	4,265,255	7,155,214	8,566,604	2,523,660	3,582,233	1,843,388	1,029,297
使用料及手数料	1,685,642	329,399	342,379	377,875	1,053,0	2,080,988	8,280	1,356,665	1,557,444	1,279,722
雑収入	1,298,268	2,000,9	1,492,398	2,588,118	1,236,795	7,448,800	7,448,800	2,337,042	1,077,383	4,382,202
前年度繰越金	1,875,539	1,989,193	2,131,787	6,192,715	8,576,70	8,378,83	4,662,336	1,353,905	1,822,636	2,153,366
國庫下付金	2,104,417	1,919,661	1,644,407	3,834,409	3,301,000	1,599,868	1,206,696	2,737,678	3,589,695	1,211,649
地方税交付金	2,942,441	3,398,311	2,601,822	3,890,600	3,442,251	1,641,698	1,721,340	4,339,906	6,997,455	1,661,633
地方税補助金	1,442,190	3,044,838	3,488,082	5,696,233	1,797,633	2,850,000	1,721,340	1,442,190	2,493,317	3,195,826
公債金	8,900,621	6,096,999	3,055,000	2,035,913	3,000,000	1,797,633	1,721,340	1,442,190	2,493,317	3,195,826
寄附金	2,038,426	6,589,191	5,644,621	1,327,726	1,649,440	1,277,726	1,528,725	6,309,911	1,295,631	1,663,738
基本財産支消	4,441,033	6,417,9	3,594,460	4,548,266	7,008,000	6,441,033	3,500,000	8,492,344	1,101,644	2,779,258
夫役	7,586,808	1,331,633	3,594,460	4,548,266	7,008,000	6,441,033	3,500,000	8,492,344	1,101,644	2,779,258
地價	59,338,207	4,849,589	5,036,990	7,297,676	7,894,048	6,441,033	7,027,589	9,131,179	1,101,644	2,779,258
營業割	12,683,393	1,676,839	3,920,949	1,298,532	1,277,566	8,337,555	7,448,800	1,262,476	3,797,455	4,441,033
戸別割	105,924,233	8,903,765	7,288,230	12,463,07	8,918,615	6,084,046	4,246,046	7,762,977	8,763,388	1,677,252

第三八 町村費歳出決算額

費目	總額	宮崎郡	北那珂郡	南那珂郡	北諸縣郡	西諸縣郡	東諸縣郡	兒湯郡	東臼杵郡	西臼杵郡
役場費	87,740,969	7,827,339	8,912,741	11,171,755	10,000,000	7,290,906	5,584,442	9,348,877	15,355,321	7,764,836
會議費	2,957,459	3,359,947	2,222,664	6,733,87	2,957,459	1,749,59	2,562,665	4,630,825	2,666,662	4,939,93
土木費	54,562,538	1,924,620	1,700,446	1,611,93	1,818,642	741,258	5,825,398	4,635,037	1,055,15	1,173,017
教育費	90,924,881	5,523,152	8,792,564	14,532,95	22,484,33	6,883,386	5,825,398	6,381,897	9,995,08	6,522,249

第二三九

町村費滞納處分ヲ受ケン人員及金員

郡名	總數		地價割		反別割		營業割		戶別割	
	人員	金員	人員	金員	人員	金員	人員	金員	人員	金員
宮崎郡	二,五八二	五三,四〇三	四三三	七〇,九九五			三,五七五	七〇,七五一	一,七八五	三八,五九〇
北那珂郡	六,三三〇	二二,六三〇〇〇	三,二一六	五九,八二二			一〇,七三二	三三,六八八	三,三三三	一三,三六〇〇
南那珂郡	三,〇二二	一一,八五六六	六五	三,九二五			六九	一,六五三九	一六八	九,八一〇
北諸縣郡										
西諸縣郡	五,二七四	一三,六七四一八	一,三二四	五,五九,三三六			四,九二〇	一,八七,三三二	一,五四〇	六,三〇,七三〇
東諸縣郡	八二七	一四,八九九五	一三三	一七,八一〇			一六五	三,六八八五	五三九	九,四二〇〇
兒湯郡	三,七二九	一〇,四〇,六五〇	九八〇	二四,一四六〇			三,三四	六,一九三二	一,四三三	七,三三,七六六
東白杵郡	一,〇一一	三,九六,四五五	三二七	八,二三五八			一四〇	四,〇〇二六	五五四	一,四三三
西白杵郡	九一九	三,二二,五二〇	一八七	一四,二六五	六〇	七,八一七	一〇四	一,一五六三	五六八	七,八一七五
合計	一七,九五四	五九,八九,一五三八	五,五三四	一五,六九,九九五	六〇	七,八一七	二,六四九	七,七九,三三八	九,七一一	三,六二,五三三
二十六年	一四,五五九	五,五二七,三三八	五,一七〇	一四,八八〇,六七七			一,六一三	四,六八二,〇〇〇	七,七七六	三,五七一,一一五
二十五年	一七,〇三三	四,七六四,三九四	五,四八五	一,二四八,四一六			一,七九四	四,〇一六,一一二	九,七四三	三,一四三,六六六
二十四年	一,四〇四	二,八七八,四一〇	二,九三〇	五,九三三,四四〇			一,五七七	三,六一六,三六六	六,八九七	一,九三三,六三四

財政

四百七

費目	總數		宮崎郡		北那珂郡		南那珂郡		北諸縣郡		西諸縣郡		東諸縣郡		兒湯郡		東白杵郡		西白杵郡	
	人員	金員	人員	金員	人員	金員	人員	金員	人員	金員	人員	金員	人員	金員	人員	金員	人員	金員	人員	金員
衛生費	一三,三〇六,〇四八	一,〇四〇,一七〇	一〇,八四八,二二	二,六四〇,七八二					二,七九〇,六〇二	四八七六	八四二,九五三	二九,五八〇二	九七,一〇七五	一四,六七,九二四	二,四八〇〇	一,七二,九二〇	二,四八〇〇	一,七二,九二〇	一,七二,九二〇	一,七二,九二〇
救助費	六〇,七九二	一四,七八二六	二五,七八九六	七,二四〇〇																
警備費	一,八三七,四三二	一四,四四三三	一,四四三,三三	一,七五八二																
勸業費	二,七二一,三九八	一四,四四三三	一,四五〇,九五	一,〇七,七一																
諸稅及負擔	一八,一八一四	一四,〇〇四	一四,〇〇四	二,三三六																
町村公債費	五,五五八,二三三	四,八八一〇	四,八八一〇	一,二〇二,八〇〇																
雜支	一,五四七,九九六	一七,三三六	一,七三三六	一,九四一,七三																
補助費	四,八一八〇	一三,〇〇〇	三,五一八〇																	
町村基本財産蓄積金	五,二九七,四八九	五,〇〇三,三六	五,〇〇三,三六	三,七三三,四四四																
合計	二,六四一,二二八	三,八一,三三	二,三三三,一八	五,〇〇,七五																
二十六年	三,〇七,九三三	二〇,八七〇,九九二	二,三三三,四四五	四,一七,九三〇																
二十五年	三,〇一,三九二	一九,二五四,〇三三	二,五〇四,〇三三	三,七〇,六七二																
二十四年	一,七五,七〇三	一八,二二五,五六	二,二二五,五六	三,五六,七三三																
二十三年	一,六九,五八五	一八,五七六,六	一,八五七,六六	九,二六〇,八五																

四百六

郡名	總數		地價割		反別割		營業割		戶別割	
	人員	金額	人員	金額	人員	金額	人員	金額	人員	金額
二十三年度	四,〇〇三	一,六七八,九八三	一,四六八	三,九五四八一	—	—	三六七	七,二九六三	三,九六七	一,三〇五三九

四百八

官吏及備

第二四〇 官吏備人員及俸給ノ一

十二月卅一日現在

階級	二十八年		二十七年		二十六年		二十五年		二十四年	
	人員	俸給年額	人員	俸給年額	人員	俸給年額	人員	俸給年額	人員	俸給年額
勅任	—	三,〇〇〇	—	三,〇〇〇	—	三,〇〇〇	—	三,〇〇〇	—	三,〇〇〇
奏任	一五	一,二〇〇	一五	一,二〇〇	一四	一,六〇〇	一五	一,三〇〇	一五	一,三〇〇
判任官及見習判任待遇	五四六	七四,五九二	三二四	四九,八二二	五四五	七二,三三三	四六五	六四,四五二	二八一	六二,六七六
備其他	八五	六〇,八四	七四	五,一〇〇	一七四	九,五六五	二七八	一八,七九二	六〇九	三三,一六
合計	六四七	九五,八七六	四〇四	七〇,一三二	七三四	九五,三九七	七五九	九八,五四四	八〇六	一〇〇,〇九二

備考 廿六年以前ハ備其他ノ内給仕小使ヲ包含セリ

第二四一

官吏備人員及俸給ノ二

十二月卅一日現在

官吏及備

四百九

官吏及備	署 稅 收														
	合 計	事務備		收稅屬判任						收稅長 高等官 五等					
		計	六圓未滿	六圓以上	計	八圓俸	九圓俸	十圓俸	十給俸	九級俸	八級俸	七級俸	六級俸	四級俸	
一	七九	二〇	二	九	五八	五	三	七	二二	一九	二	五	三	一	
	一,一〇〇	一,四五〇	一	六四八	七〇二	一一,一二	四八〇	三三四	八四〇	一,九一八	三,三二〇	四八〇	一,四四〇	二,一〇〇	
典獄 高等官 七等	部 察 警														
	合 計	事務備		巡查 判任 待遇		警部 判任									
		計	六圓未滿	六圓以上	計	拾圓未滿	拾圓以上	計	十級俸	九級俸	八級俸	七級俸	六級俸	五級俸	四級俸
一	二六八	七	七	三三二	三〇一	三	一	二七	四	八	五	六	二	一	
	六〇〇	六九六	一	六九六	三三,九一八	二〇,一七六	一四四	六,六三六	五七六	一,四四〇	一,二〇〇	一,八〇〇	七〇〇	四三〇	四八〇

官吏及備

五百一

階 級	房 官 事 知															
	房 屬 判任	事 務 官						技 師 高等官		參事官 高等官		書記官 高等官	知事 高等官			
		拾圓俸	拾壹圓俸	十級俸	九級俸	八級俸	七級俸	六級俸	五級俸	四級俸	三級俸	計	六等	五等	三等	一等
人 員	六	一	七	三	六	八	三	三	一	二	二	一	一	一	一	
俸 給 年 額	七二〇	一,三三二	一,〇〇八	五〇〇	一,四四〇	二,四〇〇	一,〇八〇	一,二六〇	四八〇	一,〇八〇	一,五〇〇	六〇〇	九〇〇	一,〇〇〇	一,五〇〇	三,〇〇〇
階 級	部 務 內 及															
	合 計	廳中取締(巡視)及門衛		事務備		技手 判任										
		計	計	日給	六圓未滿	六圓以上	計	八級俸	七級俸	五級俸	四級俸	計	七圓俸	八圓俸	九圓俸	
人 員	七七	二	九	一	九	六	二	二	一	一	五	一	九	五		
俸 給 年 額	二,六四〇	一六八	八六四	一	八六四	一,九八〇	四八〇	六〇〇	四三〇	四八〇	一,六二八	八四	八六四	五四〇		

五百

第二四二 本縣官吏本籍及族籍別

十二月卅一日現在

本籍府縣	總數	勅族平民		吏族平民		判任及見習	
		士族	平民	士族	平民	士族	平民
宮崎縣	172			4		199	19
東京府	3				2		1
神奈川縣	2					1	1

官吏及備

五百三

役

那書記判任						
七級俸	八級俸	九級俸	十紙俸	拾壹圓俸	拾圓俸	九圓俸
2	7	10	3	5	9	15
600	880	1,200	1,400	1,600	1,800	2,160

總計	所			
	合	事務備		六圓俸
647	120	27	3	21
9,586	1,572	1,476	168	1,308

階級	監				獄			
	書記判任		看守長判任		監獄醫判任		看守待判任	
六級俸	1	3	2	1	1	1	2	4
九級俸	3	1	1	1	1	1	1	1
拾壹圓俸	1	1	1	1	1	1	1	1
拾圓俸	2	2	2	2	2	2	2	2
九圓俸	10	10	10	10	10	10	10	10
六級俸	1	1	1	1	1	1	1	1
九級俸	2	2	2	2	2	2	2	2
拾壹圓俸	1	1	1	1	1	1	1	1
拾圓俸	2	2	2	2	2	2	2	2
九圓俸	10	10	10	10	10	10	10	10
六級俸	1	1	1	1	1	1	1	1

階級	郡		署			
	郡長高等官	合	技術備	事務備	女監取締	教誨師
拾貳圓以上	1	1	1	1	1	1
拾貳圓未滿	2	2	2	2	2	2
六圓以上	3	3	3	3	3	3
六圓未滿	10	10	10	10	10	10
六圓未滿	1	1	1	1	1	1
六圓未滿	2	2	2	2	2	2
六圓未滿	3	3	3	3	3	3
六圓未滿	4	4	4	4	4	4
六圓未滿	10	10	10	10	10	10
六圓未滿	1	1	1	1	1	1
六圓未滿	2	2	2	2	2	2
六圓未滿	3	3	3	3	3	3
六圓未滿	4	4	4	4	4	4
六圓未滿	10	10	10	10	10	10
六圓未滿	1	1	1	1	1	1
六圓未滿	2	2	2	2	2	2
六圓未滿	3	3	3	3	3	3
六圓未滿	4	4	4	4	4	4
六圓未滿	10	10	10	10	10	10

五百二

第二四三 本縣官吏任罷

階級	勅任	奏任	那任	判任	合計	增		減								
						新任	他任	復職	非職	他任	辭職	免職	死亡	昇進	降等	非職及轉任者
現前年末員	一	七	八	二	二五七	三	五	一	二〇	九	一九	一	七	一〇四	一七	一

五百五

總計	高知縣	福岡縣	大分縣	熊本縣	鹿兒島縣
二五二	五	五	二	二	一九
-	-	-	-	-	-
-	-	-	-	-	-
-	-	-	-	-	-
二	-	-	-	-	-
四	-	-	-	-	-
一九六	四	四	一	四	二五
四〇	-	-	-	-	-

本籍府縣	總數	勅任	奏任	判任及見習
兵庫縣	五	一	一	一
長崎縣	二	一	一	一
新潟縣	四	一	一	一
愛知縣	二	一	一	一
靜岡縣	二	一	一	一
山梨縣	一	一	一	一
岐阜縣	一	一	一	一
福井縣	一	一	一	一
山形縣	五	一	一	一
福島縣	一	一	一	一
茨城縣	一	一	一	一
島根縣	二	一	一	一
岡山縣	三	一	一	一
山口縣	一	一	一	一
德島縣	二	一	一	一
愛媛縣	二	一	一	一
高知縣	五	一	一	一

五百四

官吏及備

階級	郡長高等官				總數	北那郡	南那郡	北諸縣	四諸縣	東諸縣	兒湯郡	東白杵郡	西白杵郡
	計	八等	七等	六等									
人員	八	三	四	二	一	一	一	一	一	一	一	一	
年俸額給	八五,四〇〇	三二,〇〇〇	四二,六〇〇	二一,六〇〇	八〇〇	八〇〇	八〇〇	六〇〇	六〇〇	六〇〇	六〇〇	六〇〇	

第二四五 那役所吏員備人員及俸給 十二月卅一日現在

四百十七

階級	廿四年	廿五年	廿六年	廿七年	合計	助教諭心得	其他ノ履
人員	二	一	一	一	二	二	二
年俸額給	六五,〇〇〇	四九,〇〇〇	四九,〇〇〇	五八,〇〇〇	一九一,〇〇〇	一〇〇,〇〇〇	一〇〇,〇〇〇

第二四四 縣立學校職員並月俸 十二月三十一日現在

階級	尋常師範學校				尋常中學校				獸醫學校			
	人員	月俸	人員	月俸	人員	月俸	人員	月俸	人員	月俸	人員	月俸
書記	二	四〇	二	三〇	二	三〇	二	三〇	二	三〇	二	三〇
訓導	二	三七	一	二〇	一	二〇	一	二〇	一	二〇	一	二〇
合教諭	一	五〇	一	三〇	一	三〇	一	三〇	一	三〇	一	三〇
助教諭	一	三〇	一	二〇	一	二〇	一	二〇	一	二〇	一	二〇
校長	一	五九	一	四〇	一	四〇	一	四〇	一	四〇	一	四〇

階級	現前年末				新任	轉任	復職	非職職轉任	辭職	免職	死亡	昇進降等	非職職轉任	非職職轉任
	廿四年	廿五年	廿六年	廿七年										
人員	一六五	一九八	一八八	二五三	一六	一七	一	二	二	二	二	六	六	六
月俸	一六,五〇〇	一九,八〇〇	一八,八〇〇	二五,三〇〇	一,六〇〇	一,七〇〇	一〇,〇〇〇	二〇,〇〇〇	一〇,〇〇〇	一〇,〇〇〇	一〇,〇〇〇	六〇,〇〇〇	六〇,〇〇〇	六〇,〇〇〇

五百六

第二四六

町村吏員及支給金額

十二月三十一日現在

年	合計	郡名										町名												
		宮崎郡	北那珂郡	南那珂郡	北諸縣郡	西諸縣郡	東諸縣郡	兒湯郡	東臼杵郡	西臼杵郡	合計	宮崎	北那珂	南那珂	北諸縣	西諸縣	東諸縣	兒湯	東臼杵	西臼杵	合計			
二十五年	1,310	255	197	200	282	195	119	180	190	59	77	57	55	57	54	38	68	119	219	34	20	19		
二十六年	1,533	265	202	210	300	264	139	194	189	101	79	59	57	57	57	38	68	119	219	34	20	19		
二十七年	1,593	268	215	220	310	275	142	195	190	108	80	60	58	58	39	69	120	220	35	21	20	20		
		人員	報酬金	月俸	支給金	合計	人員	報酬金	月俸	人員	報酬金	月俸	人員	報酬金	月俸	人員	報酬金	月俸	人員	報酬金	月俸	人員	報酬金	月俸

四百十九

年	合計	給仕			事務履		郡書記列任		階級	總數		
		小使	給仕	給仕	六圓以上	六圓未滿	計	計				
二十四年	1,155	16	8	28	3	6	7	7	7	1,080		
二十五年	1,376	18	9	31	3	6	7	7	7	1,300		
二十六年	1,461	19	10	32	3	6	7	7	7	1,385		
二十七年	1,516	20	11	33	3	6	7	7	7	1,440		
		人員	報酬金	月俸	人員	報酬金	人員	報酬金	人員	報酬金	人員	報酬金

四百十八

二十四年	郡名	總		數		町		村		長		助		役		
		人員	報酬金	月俸	支給金額合計	人員	報酬金	人員	月俸	人員	報酬金	人員	月俸	人員	報酬金	人員
二,二五〇		一,二五三	二,五九七	三,八五〇	七九	六三〇	二〇	一八七	八八	四六三	一	九				

第二四七 全上續

十二月三十一日現在

郡名	收入		書		記		事務		名		職	
	人員	月俸	人員	月俸	人員	月俸	人員	月俸	人員	報酬金	人員	報酬金
宮崎郡	七	四七	三	三三	三	二六	三	九〇	三	三三	一	一五四
北那珂郡	八	四八	三	三三	二	二六	二	八〇	二	二八	一	一〇一
南那珂郡	一五	七九	三	三三	二	二六	二	一六八	二	二九	一	一〇一
北諸縣郡	二二	六二	三	三三	二	二六	二	二八	二	二〇	一	一一
西諸縣郡	六	三一	二	二六	二	二六	二	三〇	二	一八	一	一一
東諸縣郡	七	三一	二	二六	二	二六	二	三〇	二	一八	一	一一
兒湯郡	八	四〇	三	三三	二	二六	二	三〇	二	二一	一	一一
東臼杵郡	一八	二七	三	三三	二	二六	二	三〇	二	二一	一	一一
西臼杵郡	八	四二	三	三三	二	二六	二	三〇	二	二一	一	一一

合計	收入		書		記		事務		名		職	
	人員	月俸	人員	月俸	人員	月俸	人員	月俸	人員	報酬金	人員	報酬金
八九	五〇三	二六五	一,二五二	二〇〇	六八五	二四六	一〇八	六九四	二九三			
二十七年	八五五	四三四	二六四	一,一九六	一八八	二四六	九七	五九五	二〇七			
二十六年	八六	四八五	二五三	二一〇	六六八	二五九	九〇	五三三	一八八			
二十五年	九二	五二七	二四九	二二〇	六四八	一九〇	三二	三九〇	二四六			
二十四年	八七	四九七	二五三	二二五	六八五	二二〇	一五	三七八	一四六			

文 書

第二四八 文書發着件數

合 計	監 獄 署	檢 疫 部	警 察 部	收 稅 部	第 五 課	第 四 課	第 三 課	第 二 課	第 一 課	內 務 部	知 事 官 房	發				着				
												管 外	管 內	計	一 日 平 均	管 外	管 內	計	一 日 平 均	
二,九〇七	六九七	四八八	五九七	二七四	五三	二九一	六一	一〇八	二八九	八〇二	四九	二,一〇一	二,一〇一	一,五〇八	一,五〇八	五〇三	八,四三六	四,四七二	五,三一九	一,七七一
	二,〇九一	四四六	三,四〇四	三,九一〇	二一〇	七五三	二五九	七四九	一五一	二,一三三	二二八	二,一〇一	二,一〇一	二,九三四	二,九三四	九七五	二,〇〇四	三,六九二	二,五七二	八二六
	二,七八九	九三四	四,〇〇一	四,一八四	二六三	一,〇四四	三三〇	八五七	四四〇	二,九三四	一七七	二,九三四	二,九三四	四,四〇〇	四,四〇〇	一,四一七	一,五〇〇	二,〇〇四	三,〇九〇	九一三
	九,二九	三,一一一	三,三三四	一,三九五	〇八八	三,四八	一〇七	二八六	一四七	九七五	〇五八	九,二九	九,二九	二,八九〇	二,八九〇	二八六	一,五〇〇	二,〇〇四	二,〇〇四	三〇四
	二,八九〇	五〇五	二,五三七	三,八三	五七九	五三九	五九六	一七一	一五〇	二,〇〇四	八七	二,八九〇	二,八九〇	二,〇〇四	二,〇〇四	一四七	一,五〇〇	二,〇〇四	二,〇〇四	三〇四
	九,九三	四,二〇一	九,〇二八	五,九八七	二,二二六	九,九二六	三,一〇九	五,五二二	二,九〇九	三,六九二	八二六	九,九三	九,九三	二,九〇九	二,九〇九	二八六	一,五〇〇	二,〇〇四	二,〇〇四	三〇四
	三,八八三	四,七〇六	一,五五五	六,三三〇	二,八〇四	一〇,四六五	三,七〇五	五,六九三	三,〇五九	二,五七二	九一三	三,八八三	三,八八三	三,〇五九	三,〇五九	二八六	一,五〇〇	二,〇〇四	二,〇〇四	三〇四
	一,二九四	一,五九九	三,八五五	二,一三三	九三九	三,四八八	二,二三五	一,八九八	一〇三〇	八五七五	三〇四	一,二九四	一,二九四	一,〇三〇	一,〇三〇	二八六	一,五〇〇	二,〇〇四	二,〇〇四	三〇四

文書

四百二十一

144
56

明治三十年二月二十日印刷
 明治三十年四月二十八日出版

宮崎縣

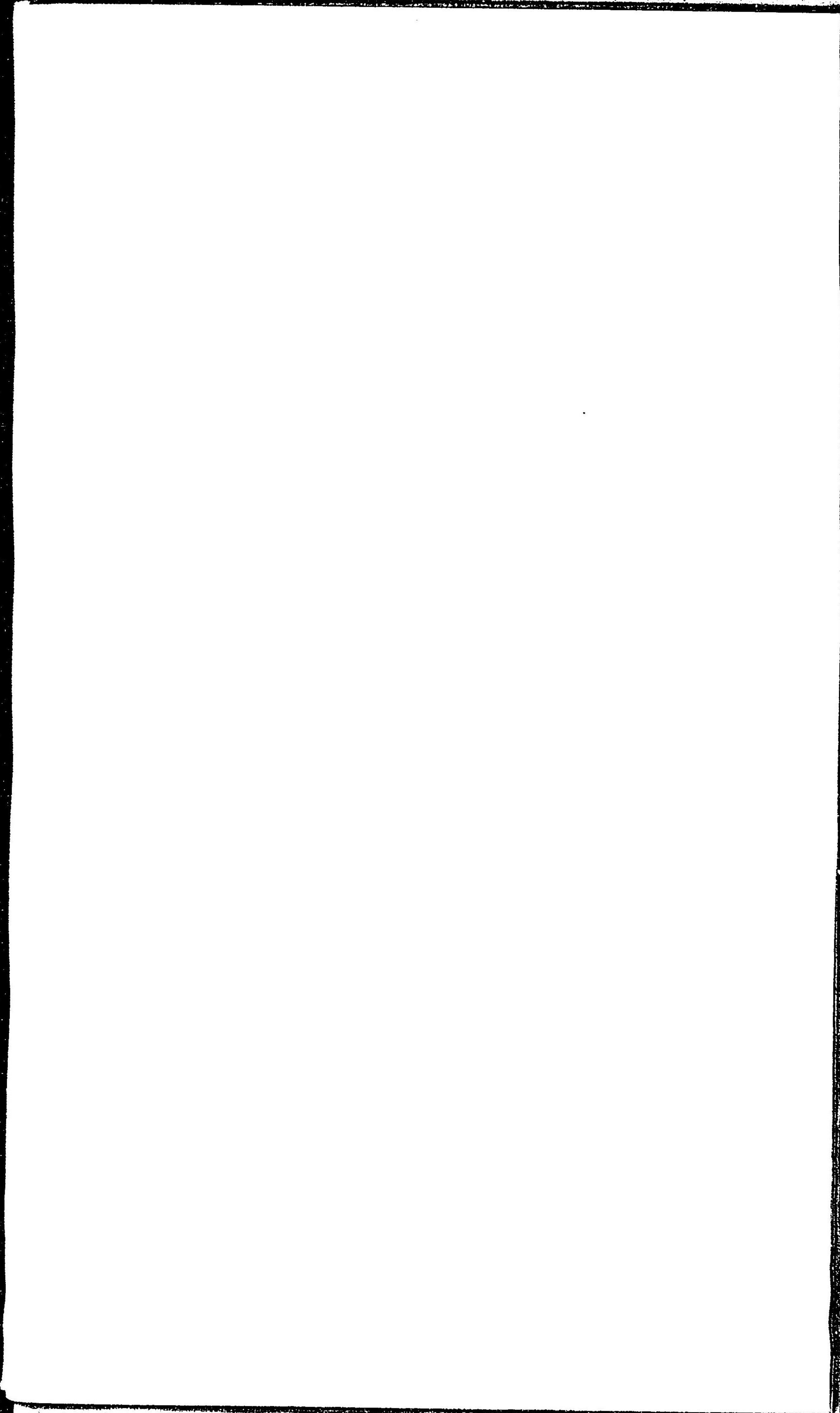
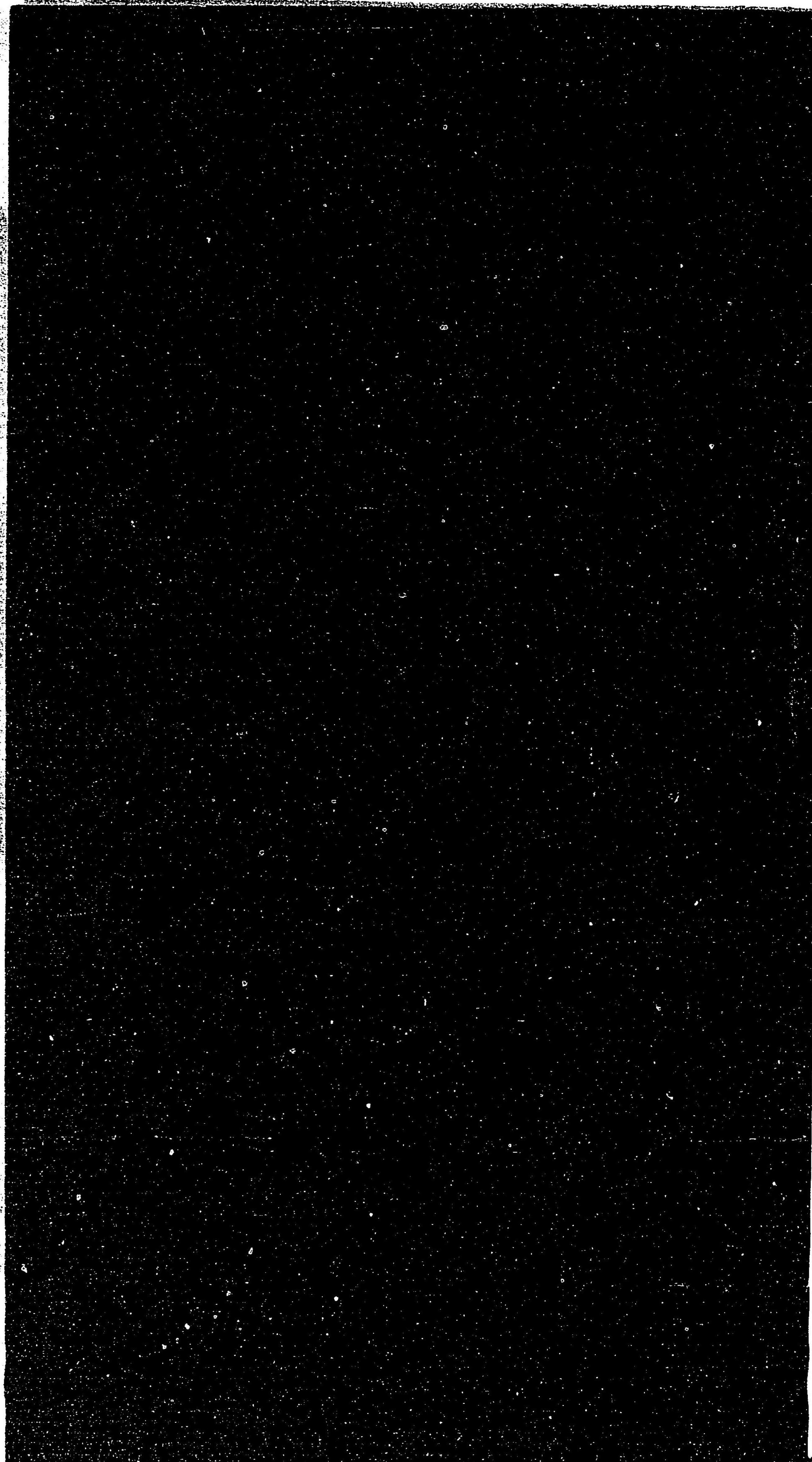
宮崎縣宮崎郡宮崎町大字川原町百一番戶寄留士族

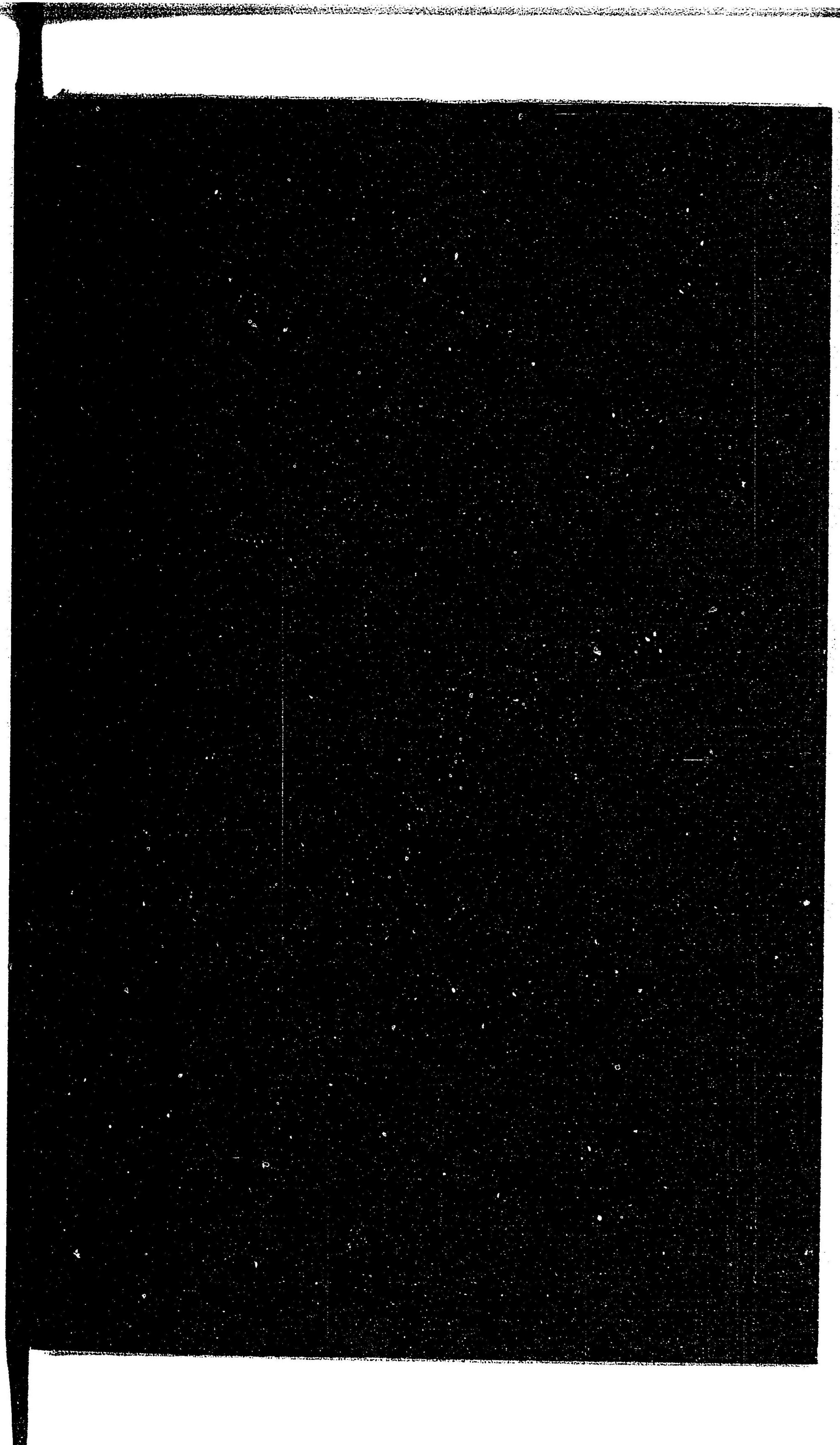
印刷者 池田兵装製

印刷所 株式會社宮崎新報社

部 署	發				着			
	管 外	管 內	計	一 日 平 均	管 外	管 內	計	一 日 平 均
廿 四 年	三,九四五	三,三六六	七,三二一	二六,三三三	七,九七〇	五九,三〇四	六七,二七四	二二六,五一一
廿 五 年	三,三三二	三,五三三	六,八六五	五九,九三三	五,九二七	五七,八九九	四三,八二六	一四四,六四〇
廿 六 年	三,一八二	三,五三三	六,七一五	五二,四四五	八,三五三	六四,九二五	七三,二七八	二四四,二六
廿 七 年	三,三二一	八,三六〇	一〇,六八二	三五,一一二	七,一〇六	三八,八五六	四五,九六二	一五二,七五

IT 34.37





14.4
56

