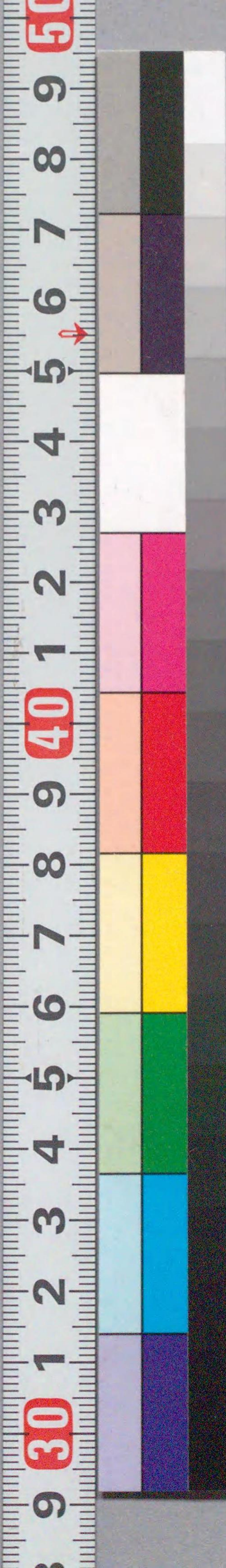


北国  
順禮唄  
方便

207  
387



国立国会図書館 北国順礼唄方便 : 3巻 207-387

ガラス使用





善く修むべき事  
北に順礼唄方便

自叙

佛子あり遊女如意小觀音あり室積の  
長き宮殿と現し高津の地獄一体となりたる三尊先卷  
の年九月三截の法も小に於て難行苦行の教  
を悉く記し子に昔に字に實相を滿の園中五層の  
別を屋敷を起し煩悩菩提の順禮教を遍に教  
ふ方便に其の身とかつらるる予が而も其の境は  
其の法にの教訓と悟れし。

丁巳の月

曲亭馬琴述

夏心







































50  
49  
48  
47  
46  
45  
44  
43  
42  
41  
40  
39  
38  
37  
36  
35  
34  
33  
32  
31  
30  
29  
28  
27  
26  
25  
24  
23  
22  
21  
20  
19  
18  
17  
16  
15  
14  
13  
12  
11  
10  
9  
8



めいめいの  
おんごしを  
まんごら  
あひまを  
ちのりあや  
のさなん  
どりあや  
のさなん  
おんごら  
あひまを  
まんごら  
めいめいの



おんごら  
まのちんご  
九番あ  
おんごら  
まのちんご

おんごら  
まのちんご



めいめいの  
おんごしを  
まんごら  
あひまを  
ちのりあや  
のさなん  
どりあや  
のさなん  
おんごら  
あひまを  
まんごら  
めいめいの



おんごら  
まのちんご  
十番山城や向のみむら  
おんごら  
まのちんご

順乙













田所丸  
 まきく  
**廿五番** へるは箱かきよま  
 こらねらちかひのねんかまきよま  
 かまきよまのねんかまきよまの

あまのり  
 こころ  
 つき  
 け  
 さ  
 ん  
 の  
 ち  
 う  
 ら  
 の  
 ち  
 ら  
 の  
 ち  
 ら  
 の  
 ち  
 ら  
 の  
 ち  
 ら  
 の  
 ち  
 ら  
 の  
 ち  
 ら  
 の  
 ち  
 ら  
 の  
 ち  
 ら  
 の  
 ち  
 ら  
 の  
 ち  
 ら  
 の



あ  
 の  
 ち  
 の  
 ち  
 の  
 ち  
 の  
 ち  
 の  
 ち  
 の  
 ち  
 の  
 ち  
 の  
 ち  
 の  
 ち  
 の  
 ち  
 の  
 ち  
 の  
 ち  
 の  
 ち  
 の  
 ち  
 の  
 ち  
 の



あ  
 の  
 ち  
 の  
 ち  
 の  
 ち  
 の  
 ち  
 の  
 ち  
 の  
 ち  
 の  
 ち  
 の  
 ち  
 の  
 ち  
 の  
 ち  
 の  
 ち  
 の  
 ち  
 の  
 ち  
 の  
 ち  
 の  
 ち  
 の

真  
 一  
 〇





仁義の  
つまむ  
そのうちら  
とんりても  
この川の  
つまむ

今も  
あま  
うら



あいの  
あけ  
あつて  
この  
あつて  
あつて  
あつて

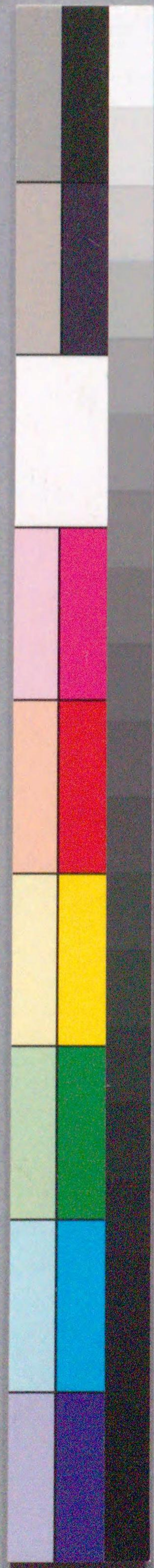
世番  
あつて  
あつて  
あつて  
あつて











国立国会図書館 北国順礼唄方便 : 3巻 207-387



ガラス使用

