

207  
588





甲子  
萬福  
長者  
寶藏  
開



石  
土  
作

207  
588

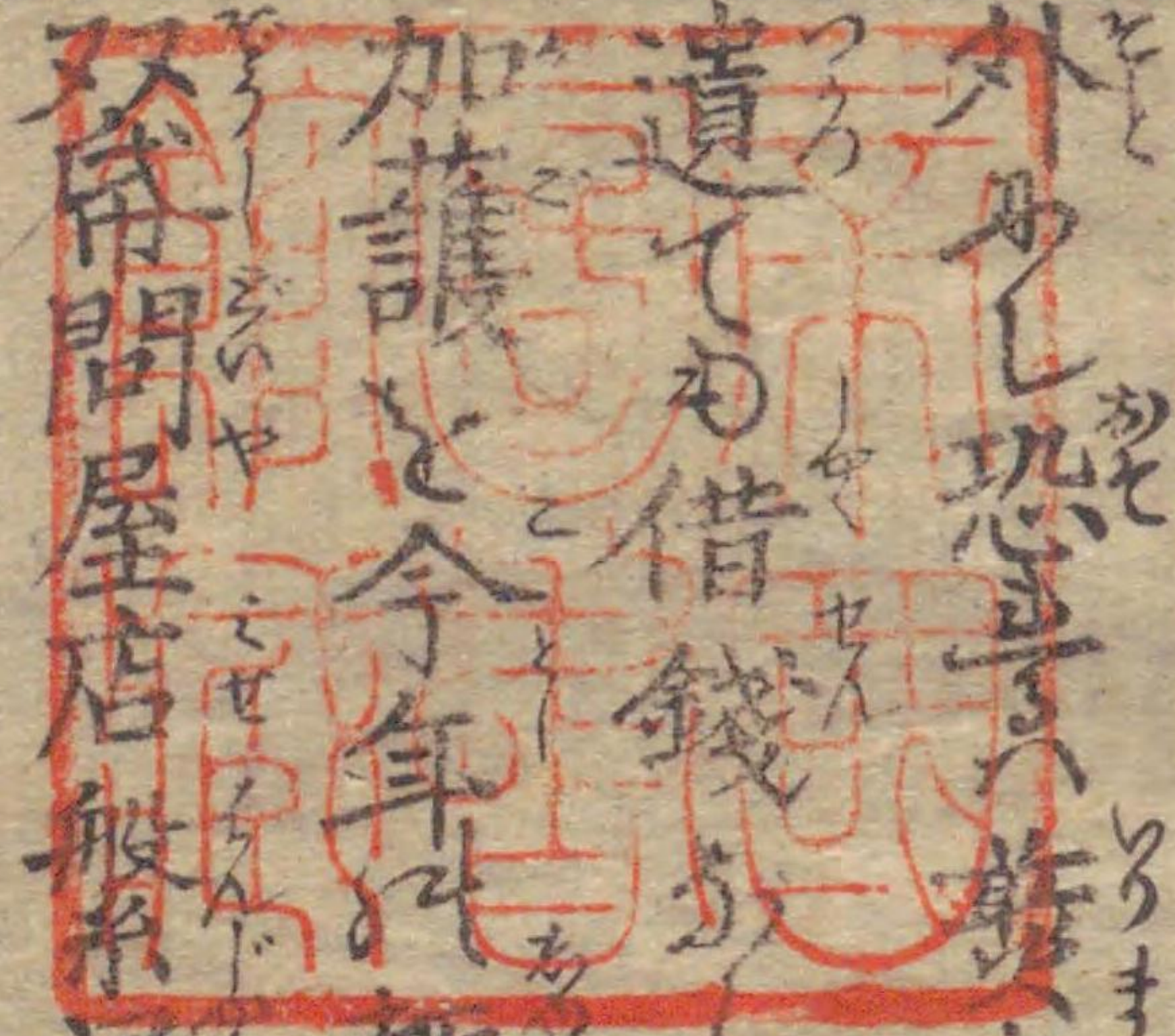
文化元年

市泉





徳若<sup>とくじやく</sup>の御萬歳<sup>ごばんざい</sup>の誠<sup>まこと</sup>目<sup>め</sup>出度<sup>しゅだ</sup>侍大將<sup>しやくしやう</sup>蚰<sup>こ</sup>の出<sup>で</sup>る夜<sup>よ</sup>は  
 極<sup>きま</sup>く春<sup>はる</sup>の雨<sup>あめ</sup>故<sup>ゆゑ</sup>と<sup>と</sup>き<sup>き</sup>新玉<sup>しんたま</sup>の年<sup>とし</sup>越<sup>こ</sup>し福<sup>ふく</sup>内<sup>うち</sup>く鬼<sup>おに</sup>を  
 外<sup>と</sup>めし恐<sup>おそ</sup>まの舞<sup>ま</sup>大豆<sup>まめ</sup>の里<sup>さと</sup>も長<sup>なが</sup>者の金<sup>かね</sup>時<sup>とき</sup>机<sup>つくえ</sup>出<sup>で</sup>し  
 遺<sup>ついで</sup>ての借<sup>か</sup>銭<sup>せん</sup>の積<sup>つ</sup>善<sup>ぜん</sup>の家<sup>いえ</sup>ま<sup>ま</sup>く榮<sup>さか</sup>へ<sup>へ</sup>神明<sup>しんめい</sup>の  
 加<sup>か</sup>護<sup>ご</sup>と今<sup>いま</sup>年<sup>とし</sup>の趣<sup>おもむ</sup>向<sup>む</sup>と<sup>と</sup>其<sup>その</sup>板<sup>いた</sup>を<sup>を</sup>神<sup>しん</sup>明<sup>めい</sup>前<sup>まへ</sup>に<sup>に</sup>繪<sup>え</sup>  
 又<sup>また</sup>南<sup>なん</sup>問<sup>もん</sup>屋<sup>や</sup>店<sup>てん</sup>般<sup>はん</sup>系<sup>けい</sup>昌<sup>しょう</sup>福<sup>ふく</sup>徳<sup>とく</sup>意<sup>い</sup>や<sup>や</sup>今<sup>いま</sup>を<sup>を</sup>瀧<sup>たき</sup>の金<sup>かね</sup>



涌<sup>よ</sup>和<sup>わ</sup>泉<sup>せん</sup>屋<sup>や</sup>画<sup>が</sup>も名<sup>な</sup>の<sup>の</sup>小<sup>こ</sup>黄<sup>わう</sup>金<sup>こん</sup>花<sup>か</sup>咲<sup>き</sup>く哥<sup>か</sup>川<sup>せん</sup>豊<sup>ほう</sup>廣<sup>くわう</sup>と  
 享<sup>きやう</sup>和<sup>わ</sup>四<sup>し</sup>方<sup>ほう</sup>より<sup>より</sup>黄<sup>わう</sup>金<sup>こん</sup>花<sup>か</sup>咲<sup>き</sup>く<sup>く</sup>子<sup>こ</sup>の<sup>の</sup>初<sup>はつ</sup>春<sup>しゅん</sup>  
 樹<sup>じゆ</sup>下<sup>か</sup>石<sup>せき</sup>上<sup>じやう</sup>誌<sup>し</sup>



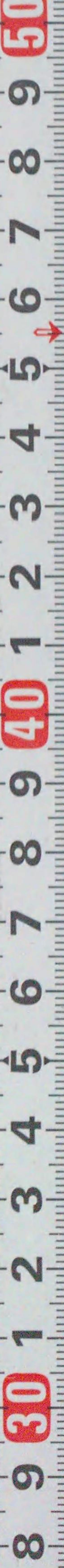
































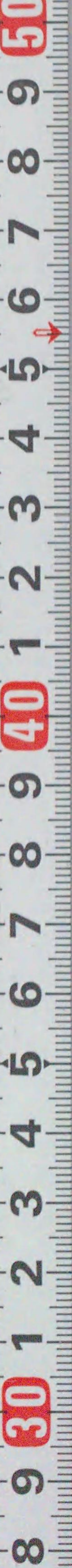




















まはるもこのけの  
しやうもこのまや  
まふをちやうて  
つらむらむらむ  
ゆらふあはれは  
らふのあむも  
あつちりさほいて  
よろこびこれゆ  
ひとみさんごひ  
きりんかけあう  
まおんちうじこ  
あかまのまのま  
ゆらむのまのこ  
つらむらむらむ  
かられこの  
まはるもこのけの  
しやうもこのまや  
まふをちやうて  
つらむらむらむ  
ゆらふあはれは  
らふのあむも  
あつちりさほいて  
よろこびこれゆ  
ひとみさんごひ  
きりんかけあう  
まおんちうじこ  
あかまのまのま  
ゆらむのまのこ  
つらむらむらむ

ゆらむらむらむ  
まはるもこのけの  
しやうもこのまや  
まふをちやうて  
つらむらむらむ  
ゆらふあはれは  
らふのあむも  
あつちりさほいて  
よろこびこれゆ  
ひとみさんごひ  
きりんかけあう  
まおんちうじこ  
あかまのまのま  
ゆらむのまのこ  
つらむらむらむ

まはるもこのけの  
しやうもこのまや  
まふをちやうて  
つらむらむらむ  
ゆらふあはれは  
らふのあむも  
あつちりさほいて  
よろこびこれゆ  
ひとみさんごひ  
きりんかけあう  
まおんちうじこ  
あかまのまのま  
ゆらむのまのこ  
つらむらむらむ



まはるもこのけの  
しやうもこのまや  
まふをちやうて  
つらむらむらむ  
ゆらふあはれは  
らふのあむも  
あつちりさほいて  
よろこびこれゆ  
ひとみさんごひ  
きりんかけあう  
まおんちうじこ  
あかまのまのま  
ゆらむのまのこ  
つらむらむらむ

まはるもこのけの  
しやうもこのまや  
まふをちやうて  
つらむらむらむ  
ゆらふあはれは  
らふのあむも  
あつちりさほいて  
よろこびこれゆ  
ひとみさんごひ  
きりんかけあう  
まおんちうじこ  
あかまのまのま  
ゆらむのまのこ  
つらむらむらむ

まはるもこのけの  
しやうもこのまや  
まふをちやうて  
つらむらむらむ  
ゆらふあはれは  
らふのあむも  
あつちりさほいて  
よろこびこれゆ  
ひとみさんごひ  
きりんかけあう  
まおんちうじこ  
あかまのまのま  
ゆらむのまのこ  
つらむらむらむ









207  
588



東の鳥  
西の鳥

そくじくうとうドヤ  
まんざのえんが  
あつあつうふ  
かぶるわやま  
くあびる  
そのつひやまん  
はろのウサの  
つくさやの  
わさやの  
中あやの  
うとあやの  
まんとの  
よりあやの  
さかよの中へ  
あやけん  
あやけん  
あやけん  
けんさ  
こと  
あや  
あや

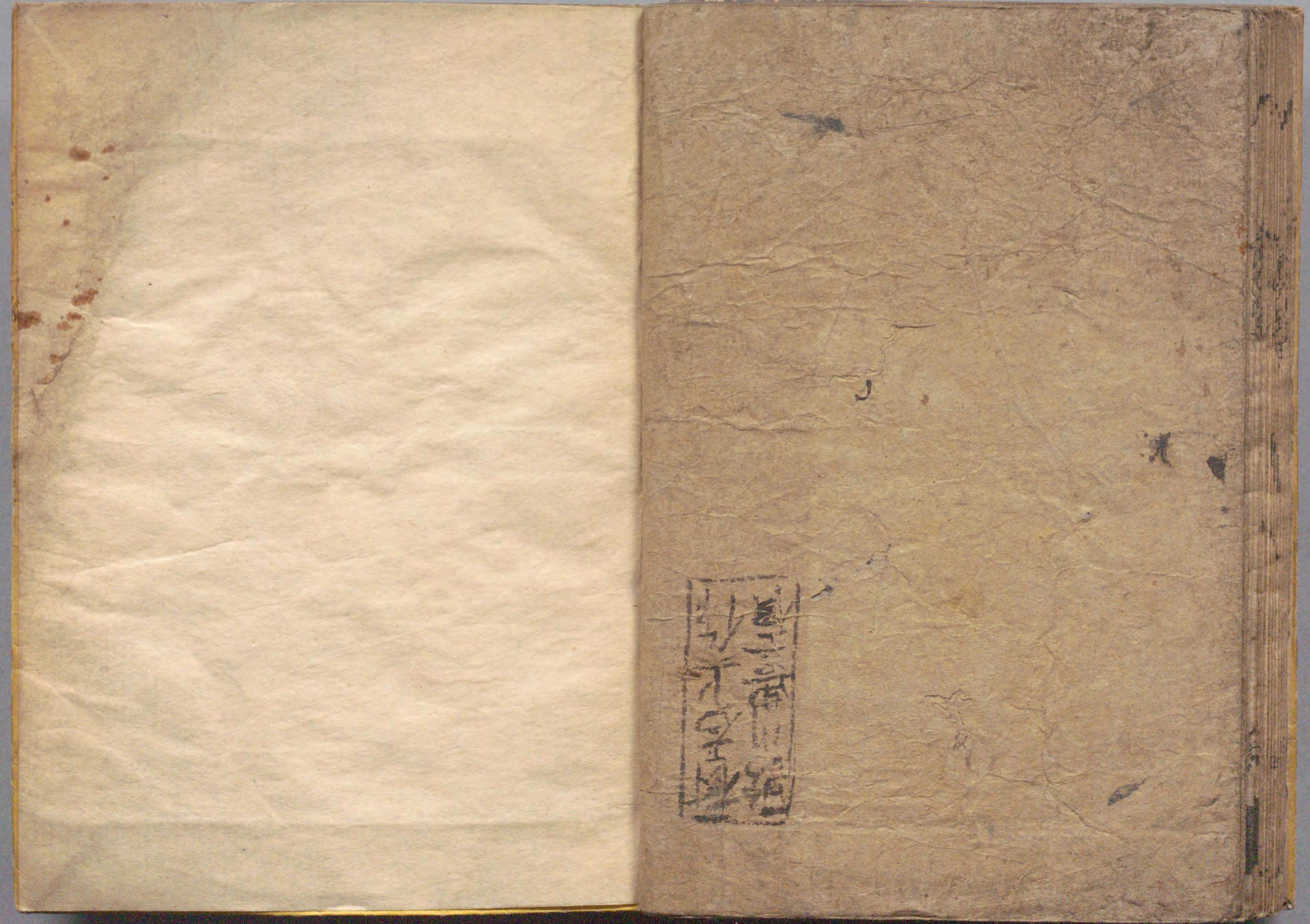
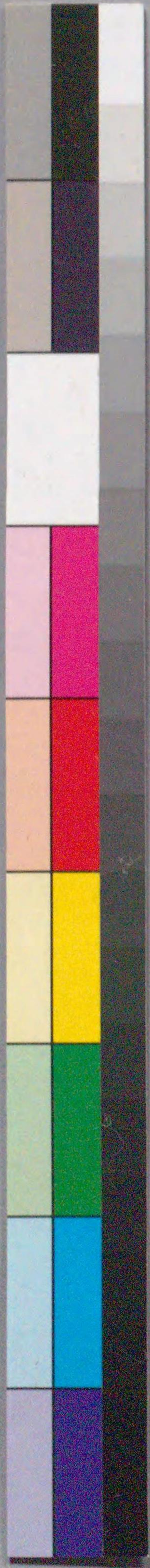


樹下石上作

豊廣



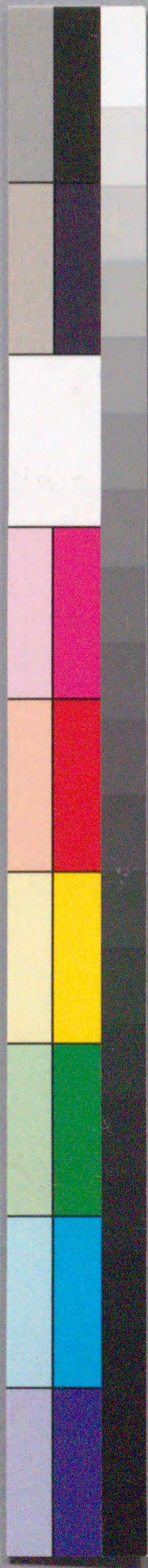




明治三十二年  
五月五日  
東京府立  
図書館







国立国会図書館 宝蔵開：3巻 207-588



ガラス使用

