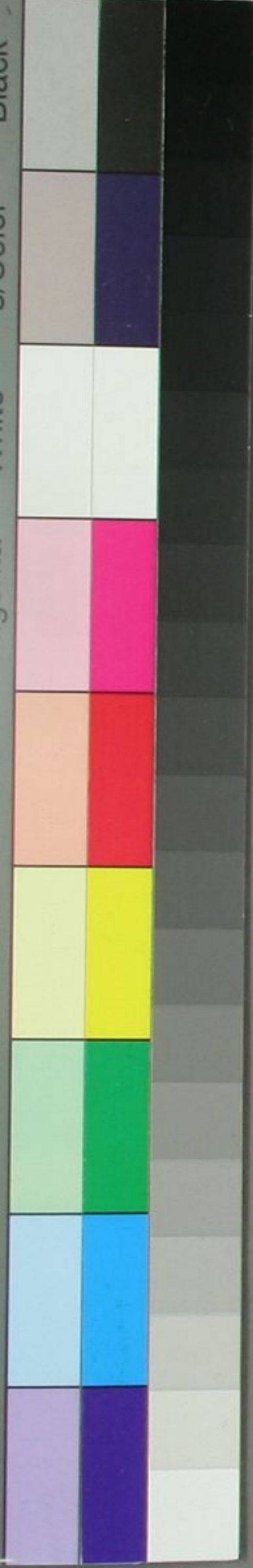


小田原状

柳原康政の書簡



門 伊 5
番 2544
卷



小西原村

柳永康政



○至路少礼由中一... 河前唐方少...
一... 祝... 河... 礼... 中...
... 并... 少... 惟... 给... 每... 及... 少... 意... 之...
... 中... 之... 德... 尚... 佛... 一... 松... 子... 可... 后...
... 物... 之... 及... 见... 少... 大... 概... 方... 付... 至... 之... 之... 一... 市... 出...
... 踏... 州... 豆... 州... 一... 境... 沿... 津... 至... 少... 劫... 对... 市... 亦... 有... 寅...
... 别... 一... 出... 携... 当... 日... 午... 到... 山... 中... 城... 之... 共... 中... 纳... 之... 后...
... 一... 中... 一... 少... 人... 取... 三... 斤... 时... 一... 屋... 之... 采... 捕... 款... 不... 言...
... 切... 捕... 一... 故... 獲... 之... 以... 一... 日... 一... 乃... 是... 柄... 中... 也... 始...
... 一... 城... 于... 二... 三... 持... 至... 近... 寺... 卯... 月... 新... 日... 捐... 根... 根... 成...

