

天子吾妻

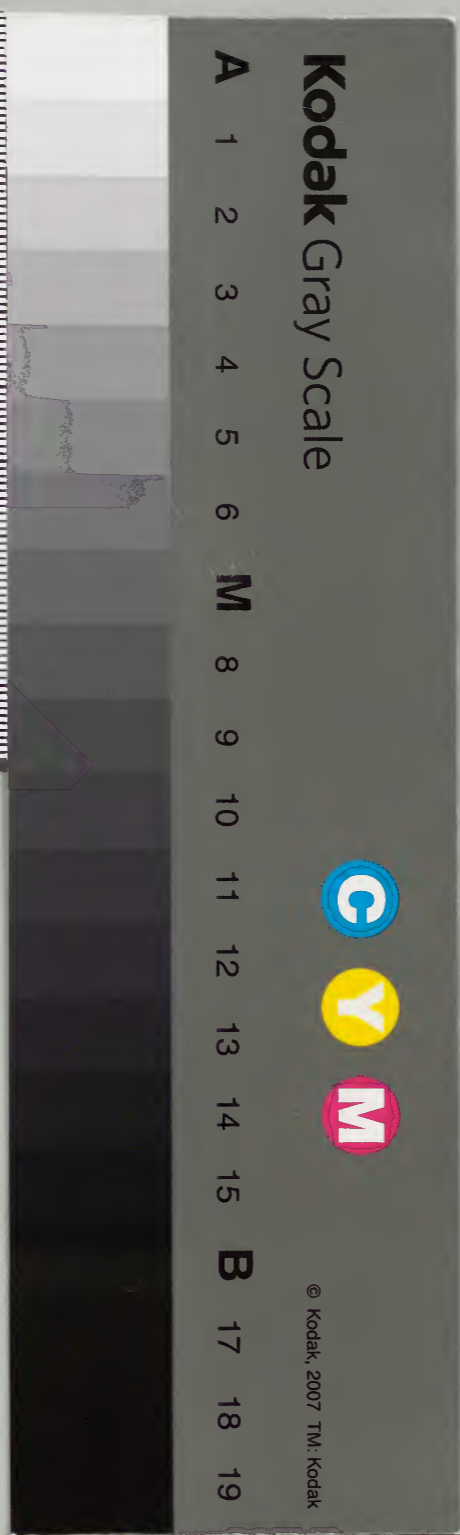
四十

自元祿十一年七月
至今十二年四月

共七十四

内閣文庫	
番號	和 35015
冊數	74(47)
函號	150 53

内閣文庫	
三九〇	三五〇
函架	冊架
七四	三五
冊架	冊架
類	類



天享吾妻鹽釜

自二百世六
至二百四十

四世八

天享吾妻鹽釜
一朔也例月之街礼相濟
一春有之街礼秋之
一秋有之街礼春之
一冬有之街礼夏之
一夏有之街礼冬之
一春有之街礼秋之
一秋有之街礼春之
一冬有之街礼夏之
一夏有之街礼冬之

天享御妻鑑卷之二百三十六

天享御妻鑑卷之二百三十六

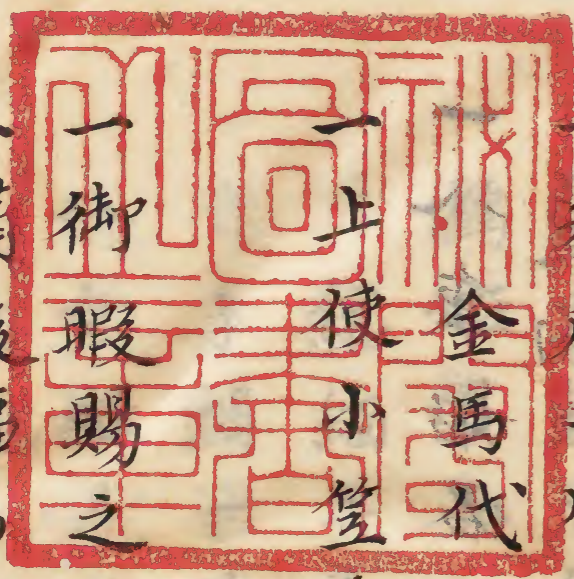
元祿十一年七月廿六日

一朔日例月之御礼相濟
一參府之御礼献之

金馬代 綿百把 松平春樹 衛尉大夫 御
一上使小笠原佐渡守 以不御暇賜

一御暇賜之
一備後福山江御暇ヲ手又

一備後福山江御暇ヲ手又



一 御所 青山播磨守

一 御所 松系駿河守

一 御所 別所孫登衛門

一 御所 根守右衛門

一 八重姫君 御所 鷹司殿主 失御

一 遺物 御所

一 公方家 御所

御太刀 小馬代

編緬 紅白拾卷 御所 火斗目録

御臺 御所 紅白緬 卷之三 一百三十六

一 御所 紗綾 紅白五卷 御所

于鯛 一箱 御所

一 三之御 九江 御所

編珠 三卷 御所

一 同 于鯛 一箱 御所

一 鶴姫 男衣 御所

一 御所 緬 緬 三卷

一 御所 于鯛 一箱 御所

八重姫 君 御所

一 御所 緬 珠 三卷 御所

五之御九江

八綸縵一卷

千鯛一箱

右之使者高橋土佐守ヲ以テ今朝御礼

相濟臨三卷

一同二日大手御行番被仰付

真田伊豆守 招平越中守

松平下総守 戸田采女正

一西之九大手御行番

松平遠江守

水野豊前守

一當秋京都火消番被仰付

右者因月廿九日勉方以御奉書被

仰付

一同三日大坂御具付代御暇

一同殊奉前如奉御一夫久保甚兵衛

一同同日兼之頭三魚塚駐系右衛門

一先筆諸国示之儀、因人御追

放被仰付者共此度八重姫君御入鑿

之御祝義付付御赦免有之取、人奈所

一 五五 歸侯様仁 被仕 仰出 盜賊 方八 未下
 一 佐太夫仁 被昏 仰渡
 一 加藤兵介 眼痛 仁付 于引 込
 一 同 四日 篤于 願之 通縁 組被 仕仰 出
 一 同 松平 阿波 守娘 植村 土佐 守仁
 一 同 土屋 甲斐 守娘 廿六 榊全 膳仁
 一 能勢 佐左 衛門 娘庄 田小 左衛 門仁
 一 牧野 内匠 頭娘 妻木 伊左 衛門 仁
 一 川勝 太右 兵衛 娘大 久保 權左 衛門 嫡仁
 一 首 泉兵 庫娘 善 岩瀬 市右 兵衛 嫡仁

一 養字 被修 仰付
 一 同 市岡 對馬 守次 男松 平義 濃守 仁
 一 同 春日 浦子 橋 太田 善太 夫
 一 同 三浦 平兼 之 出 渥美 太右 八
 一 同 一 日 素次 繼子 今 原田 順阿 弥
 一 同 四日 備後 福山 一 蕨足 日限 相定
 一 九日 十日 之内 青山 播摩 守
 一 五日 別所 孫右 工門 曲
 一 十五日 十六日 之内 別所 孫右 工門 曲
 一 十五日 十六日 之内 別所 孫右 工門 曲

宅倉兵衛

一同五日喜知姫君御不預二付明日諸大

名御機嫌伺之登城有之旨相觸

一同六日山里火之番土井式部少輔

一本所火之番堀田伊豆守

一同七日喜知姫君今朝御逝去二付七夕

之御礼無之鳴物移之鳥九日追遠慮ノ

旨相觸

一尾州江上使浅野隼人正被御付之今

一日申刻出足

一同八日喜知姫君御尊骸於傳通院御葬

一禮御法名八知法院殿上号又七日人暮

取分八子橋ヨリ御出棺御供之輩

一森内記病氣也昨井上大和守夫

一同十日喜知姫君御尊骸於傳通院御葬

一堀田河内守

一稻生七郎右衛門

一神九左衛門

一吉屋相摸守

御先江

青木新次郎

一同九日鳥移之ノ茂来儿十一日追無用

二可致旨阿部伊与守留守居於街 城

承之諸家ノ留守居ニ相觸ル

一同十日二之九火之番被長仰付

一同七日鳥移之ノ甲村右京大夫

本所火消被仰付

一同九日鳥移之ノ堀田下総守

一大久保玄蕃頭伯母久忌ニ并込右

一同名新公母昨八日死却ニ付也

一同十一日大島平八日光江可被遣之由

被仰付之處ニ親類ノ内急病有之二

付俄ニ彦坂九兵衛ニ被仰付

一藤掛采女舍弟昨夜病死

一森内記病氣ノ処昨日死去

一同十二日隱居家督之願被仰出輩

高木伊勢守

同善左衛門

松平織部

同主馬

都筑甚右衛門

同 伊左衛門

松浦八兵衛

全馬

一 同 本 言 日 野 氣 兼 督 松 系 右 門 佐 也 兼

一 森 内 哈 麻 康 少 初 全 傳 七

一 兼 做 者 女 倉 兼 初 兼 永 井 典 次 郎

一 兼 做 者 女 倉 兼 初 兼 永 井 典 次 郎

一 同 本 言 日 野 氣 兼 督 松 系 右 門 佐 也 兼

原由亦兵衛

全平彦右衛門

宅權大夫

一 全 平 彦 日 野 氣 兼 督 松 系 右 門 佐 也 兼

一 兼 做 者 女 倉 兼 初 兼 永 井 典 次 郎

一 兼 做 者 女 倉 兼 初 兼 永 井 典 次 郎

一 同 本 言 日 野 氣 兼 督 松 系 右 門 佐 也 兼

一 兼 做 者 女 倉 兼 初 兼 永 井 典 次 郎

一 同 本 言 日 野 氣 兼 督 松 系 右 門 佐 也 兼

一 兼 做 者 女 倉 兼 初 兼 永 井 典 次 郎

荒井藤兵衛

全田藤太夫

一同十三日今度地方相濟為御褒義被下

金三枚貳服三 荻原近江守

右之外御勘定方之面々其賜物有之

一戸田彈正養父出雲守今朝死去不

一全十四日上野中堂江寄進有之品

華鬘 井伊掃部頭

薄端 松平讚岐守

御旗 酒井雅樂頭

一全金迦羅勢多迦 各長四尺餘頭以替床卷等

一全右者公儀御役所本庄因幡守

一全十六日酒井雅樂頭頃且病氣二テ引

一全備前守病死

一上野中堂供養九月二日日限相極二付

執行可有之旨一昨十四日一山一僧徒

御本坊へ被召寄被仰渡

一同十七日松平近江守妻昨未刻死去

彼者氏乃島ニテ毎月家並ニ食事ヲ
賞給ス廿八日風ヨキ故ニ下田一歩船
セヨト役人申ニヨリ證文出之ト有
氏又風三ハナカレ此所ニ着岸スト云
船中ノ者乃名ニ東谷也原公辰景ト云
上ノ由ハ昔カレバ毎歲由林六賣所
陸河ハ一箇六ニカサリ出ニ十六
一土國有島者ナテ外海ニ在ル島也
島名ニカサ子三ノ
一戸田ニ在ル島也此島三ノ島也

船頭
毛テテ

一 同右當七月廿日江府ニ參着ス彼者ノ
一 陸中上薩六之外大島ノ方ヨリ約百里
一 余ハナレ島有之又大島ノ内ニ在ル
一 島子村ヤセト言所有之島五ノ島ハ
一 赤御代官ハ薩六領人預非薩六家徒
一 彼者乘来ル船長サ拾六尺一寸横七尺
六寸深サ四尺五寸櫓六挺但松ノ木也
一 島ニテ錢二十文又一貫文ト号ス

一蛇長廿五尺赤上尾二針二本有之云
 云ヨリ入ヲ刺下強クサ外ハテハ則死ス
 一臘月正月比中今氏裕二重着候ハハ
 暖ナリ
 一稻正二月植之テ六月刈取
 一島ノ中大ウサキ猪鷄雁鴨有之其野人
 人躰ヒタノ又キ惣髮力ヲ只云結ヒ衣
 類ニハ芭蕉布ヲ着用ス其外相替下無
 一同十九日屋敷替被
 仰付
 松平半左衛門

一當月五日濃州岐阜矢嶋中ヨリ出火未
 刻ヨリ亥之刻ニテ燒七凡テ町積リ
 十八町程燒
 一同廿日天野傳四郎妻病死
 一松平彈正忠丸之内屋布之内深川蔵屋
 布不殘御用地ニ被召上為替地靈岸寺
 前ニテ午五百坪程被
 仰付
 十九日

相渡ル

一同廿一日知法院殿御法事相濟三侍傳

一通院白銀千枚賜之

一御臺様ヨリ白銀二十拾枚

三之丸様ヨリ同新取

五之丸様ヨリ同十枚

一姫君様御所同新取

一柵澤少羽守少将ニ被任

一同廿二日上野御手傳侍舞眺日小普請

方へ引渡人數不残引取

一京都御暇ニ付テ賜之

一同暇服三羽織金拾五枚

一願ニ依テ役義御免天野半左衛門

一同廿三日御加増被仰付

二百石加増都合六百石地方ニテ被下

一木下清兵衛

一神田橋御門番 浅野内匠頭

一右溝口信濃守代

一同廿四日相馬番書妻男子卒産母子堅

一固之由

一備後福山之城在番京極維殿來月十四

日二受取定

鐵炮七拾挺 矛三拾張

長柄六拾本

一自女惣人數千餘十

一餘三

一同五五日上野寺行主六之御九江入街

一御座敷飾物

一同掛物東方羽狩野永徽筆廿未日六日

一德青磁御花入薄板

一同青磁御香炉

一被進物

晒布百匹

綿繡珍拾卷

蠟燭千挺

御檜重一組

昆布一箱

御供之僧從賜物有之

一輩

單物二帷子二白凌雲院僧正

全 覺王院僧正

全 觀理院僧正

全 仙頭院

全 圓覺院

全 任心院

全 護法院

一同廿六日安藤伊勢守娘山岡三郎兵衛

息 一 未月九日婚礼相極儿

一同廿七日上野侍堂出来付未月六日

一 奉行入寄合棟札之茂執行之

一 深川八幡表海手一 一万坪築立之建立

一 義有之

一同廿八日参府之御礼

一同 绵百把銀馬代新石川至殿頭

一 婚礼相濟二付御礼

一 眨服五

一 眨服四

一家督之御礼

一 眨服三金五枚水野數馬

一任官之御礼於御座向相濟

一伊達義倫守美三田新堀廿一御手傳

溝口信濃守卜兩人二天相務々々旨

今日被仰付

一同廿九日小笠原修理大夫今日於評定

所同姓右近將監工御預少修理大夫舍

身宮内工新規二四万石領知被仰付

一朔日例月之御礼相濟

一上野御普請社五二付為御褒美被下

取服三向宮所左衛門

全二長田卒八郎

全二芝山甚由身

全三伊奈半左衛門

一今年八新規ノ御普請被仰付候得共

來年八不被仰付之由於芙蓉ノ向老

中列座諸奉行へ被仰渡

一同二日上野中堂勅會御執行右之御用

面井止大和守稻生下野守へ於松ノ向

老中列座佐渡守被下申渡
一上野御普請出来二付於御座向三御目
見御褒美被下
備前長光代金五十枚
御手自被下之
但馬法城寺申光御脇差代金十五枚
秋元但馬守大夫舍
左弘行御脇差代金十五枚
末倉丹後守
萩魚造江守被下

金五枚
諸大夫二被
金三枚
加藤平兵衛
金十兩
志村九兵衛
全二十
棟梁
全二十
松村石見
銀十枚
拍木伊兵衛
全二十
小村惣左衛門
一松平薩摩守上野御手傳相濟二付家来

拜領物之次第

銀五十枚 貳服六 祢寢丹波

全 島津天藏

銀二十枚 貳服四 水江物四郎

銀二十枚 貳服三 真市木次郎左衛門

全 村田善太夫

銀十枚 貳服二 伊集院猪右衛門

右之外 白銀十枚 貳服二 宛賜之輩

七人 諸大夫 如 伊集院猪右衛門

右之旨 於檜之間 小笠原佐渡將申渡

一私曲 日符 所論議之上 罪科被大御所保族

方 倉之次 閉門 御尊司頭 小笠原彦三郎

一 同 倉之次 倉之次 宇都宮佐衛門

一 同 倉之次 倉之次 山田十郎右衛門

一 同 倉之次 倉之次 追放 在朝以奈清藏

一 同 倉之次 倉之次 御成敗 御鉄炮 玉唐用町人二人

一 同 四日 安藤伊勢守 息女 山口伊織 一婚

一 同 末九日 二相定 公 御成敗 御成敗

一 招 卒下 野守 妻 男子 卒 産 母子 堅固 是 八

一 田村右京太夫 女 御成敗 御成敗

一今五日今度上野中堂執勅會參向公

一家元御馳走人被仰付

藤堂備前守

一竹内御門踏

中山大納言殿

菌中納言殿

右之通被罪仰付甚外小家入公家元

餘多參向當月十六日追二京都發足

有之由

一同六日當春以來御會議有之大沼彦右

衛門下言者五島方吉家乘二落着之上

万吉方引取如何様被召遣ノ様二

卜被仰渡

一同七日青山播磨守備後福山ノ上使

卜云今月六日在所ヨリ發足同十一日

彼地一到着卜云

一水笠原宮内家乘ヲ昨日土屋相摸守宅

工召寄宮内遠慮御免ノ旨被仰渡

一同八日進藤泷路守富田甲斐守有馬ノ

入湯之御暇来ル十日發足ノ卜云

一 来此于女垣光御向主松平右京大夫
 一 亭一入街
 一 安藤對馬守夜二入死去
 一同九日此度竹向主御宿坊上野青菴院
 御賄被使付
 岡田五右衛門
 一 元禄十一年戊申年九月三日
 東叡山中堂供養之御定
 大導師
 上野輪王寺宮一品公辨親王

慢珠院宮二品良忌親王直入不待

著座

鷹司左大臣謙照公

中山大納言篤勝卿

菌中納言基勝卿

出居次將

石山中將基董朝臣

愛宕右中將通流朝臣

樂行事

桑川左小將基章朝臣

堂童子

光擗筒右少將薩幸朝臣

交野左兵衛督辰秀朝卜

野尻左中將兼量朝臣

清岡中務太輔長取朝卜

高野左中將保光朝臣

外山侍從勝重朝臣

竹内彈正大弼雅家

入江極弱藤原相高

猪熊差次藏人卜部光勤

奉行職事

日野大中辨輝光

本儀養次身

同前兼左大臣兼照公作進

為理御願文經孫平内兼吉孫内又孫

外女皇太后皇味兼東坊城前大納言藤原

兼合神筆被遊輕長卿作進

神野兜頭知山太納言

樂人 六高辻前大納言菅原

此下野人四豐長卿作進

地下役人四拾人余
樂人六人余
大納言

勅額使 中山大納言

當今勅筆 瑠璃殿本堂

後水尾法皇勅筆 寬永寺唐門

上野勅筆 公辨親王御筆 吉祥閣文珠樓

同御筆 東叡山三王門

右額字

御堂守 喜見院

奉許 淨如院

一真田 供僧十人 日在持國

一御堂番 高橋多兵衛

服部平左衛門

一所々御番所番人 右西人支配之由

一右八宮様御内 被仰付

一御堂

一詳定所 被召呼 御論議 上二テ被

仰付 南門 大衆寺

一森本寺 忍道寺

一阿下 妙永寺

一同十日芝新堀御番請場町向

一麻布御殿ヨリ二十一町

溝口信濃守

一金杉橋ヨリ十二町

伊達義佐守

一同十二日松平出羽守知行所六月廿四日

五日洪水ニテ二万八千石ノ損七勿論

町橋等ノ破損多ク

一相馬番書頭嫡子次郎十号ス

一真田伊豆守知行所去月廿九日ヨリ同

一七日道洪水溜水所ニ道橋大ニ破損巨

三万七千石余但本所新田共流死之者七人

有之用御所本所ノ大車御所ノ路出封車

一同十三日富士見天倉御番頭被御付

今福形左衛門組ヨリ松平藤五郎

一日光御目付代ヨリ来ル十九日獲足之由

山中五郎左衛門

一藤堂大守保權左衛門

二藤堂大守頭病氣熾最モ至上云

二廿十四日來月三日上野中堂御供養二

一付十御成之儀有之
 一仙石越前守息至親去少十日死去三歲
 一御覃笥奉行二被
 一全務
 一日本
 一井上左太夫田付四郎兵衛而後御覃笥
 一方御用可承依之火事場へ罷出候事組
 一中共二可致無用由昨十三日被
 一御普請奉行願二依于御役御免

片桐主膳三組

田津久左衛門

大島八組

武藤七郎兵衛

一同日右者昨十三日被

仰付

右跡役

中坊長兵衛
甲斐庄喜右工門

一御先手被 仰付

戸田權兵衛

一津右者天野

跡役

一參府之御礼賜之

別当主

本多中務少輔

酒井勲負佐

相平伊豆守

石川義佐守

阿部伊与守

板倉甲斐守

酒井隼人守

堀田豊前守

渡辺至殿

小笠原宮内

阿部對馬守

内藤丹後守

增山兵部少輔

酒井下総守

保科兵部少輔

内田出羽守

井上筑後守

丹羽遠江守

小濱民部

一御手傳仕舞二付御褒義上之三賜之

一長崎之御暇賜之

一坂工御暇賜之

一御手傳仕舞二付御褒義上之三賜之

一御手傳仕舞二付御褒義上之三賜之

天享吉妻殿上之

元禄十一代

八月

同十五日

初之御

銀馬代

銀馬代

一在

一在

一在

一在

一在

一在

一在

一在

一在

一在

一在

一在

一在

一 御服十卷二百枚 島津左京亮殿

一 大外二卷 錦殿

一 具足八卷 錦殿

一 新地之御礼

一 寄所御服

一 寄所御服

天享吾妻鑒卷之二 百三拾七

元禄十一 戊寅年 留方式藩口

八月

一同十五日 初之御礼

銀馬代 米津頼母

一 官位之御礼

銀馬代 布施長白守

一 継目之御礼

高木善左衛門

一 初之御礼

跡取子

高山主信

一 孫子

修理子

畠山主計

一 孫子

美濃守養子

松平孫太夫

一 孫子

此以右子養

松平與左衛門

一 孫子

十太支子

山田辨之介

一 孫子

忠左衛門養子

久貝甚三郎

一 孫子

市之九子

赤屋孫三郎

一 孫子

物兵衛養子

埴内數馬

一 孫子

十右子

小笠原求馬

一 孫子

十五衛門子

久留七左衛門

一 孫子

傳八郎子

多白縫殿助

一 孫子

傳五郎養子

埴内半兵衛

一 孫子

兵左衛子

奥津伊織

一 孫子

源左衛門子

近藤造酒之介

一 孫子

主水子

井上猪之介

一 孫子

土佐守子

三枝物四郎

一 孫子

孫十郎子

戸田十松

一 孫子

日向守子

酒井玄蕃

一 孫子

兵部子

酒井至馬

一 孫子

右近子

花房内記

一 孫子

九介子

高木至殿

一家督御礼

志广守嫡

桑山伊兵衛

佐左内子

松前主馬

吉左衛内子

駒井物太右

日向内子

久留島齋官

市橋百介

一招平下野守妻出生不男子存十子云

一村越伊与守嫡頼母妻男子平産是八生

駒全殿女

一井伊掃部頭實母圓臺院今朝五辰死去

一十七日旧上野中堂御寄進之書付

三之御九

御本紙集

兩界曼荼羅

二幅

日七佛藥師像

七幅

御臺所

七幅

十一天繪像

十一幅

五之御九

五幅

五大尊繪像

五幅

鶴姫君

百部

仁平經

百部

八重姫君ヨリ

藥師經

百部

吉姫君ヨリ

百部

一 例 貳 懺 法

華鬘廿四

井伊掃部頭

一 外 陣 翠 簾 四 拾 八 枚

保科肥後守

一 内 障 四 十 八 流

松平讚岐守

一 天 蓋 一 飾

酒井雅樂頭

一 打 鋪 十 枚 大 久 保 加 賀 守

一 德 園 東 諸 檀 林 並 檀 林 殿 上 野 江 戶 永

寺 不 殘

一 樂 人 四 十 八 人 内 二 十 八 上 方 二 十 八

日 光

一 常 燈 之 火 比 叡 山 日 召 儿

一 市 宮 殿 帳 玉 簾 加 藤 越 中 守

一 市 内 陣 翠 簾 四 枚 本 多 伯 耆 守

一 中 堂 就 為 勅 願 所 日 取 宣 旨 有 之 云々

一 同 所 上 棟 八 月 十 六 日 相 濟 安 鎮 此 後 八

一 同 所 入 佛 二 付 八 月 廿 三 日 日 召 里 安 鎮 因

一鎮始凡終三月八日廿三日

一法花堂常行堂文珠樓入佛安鎮地鎮八

一月廿一日二相濟

一同廿八日和甲倉御前番被仰付

一牧野讚岐守跡 石川義佐守

一紅葉少火之番

一保科兵部少輔跡渡辺至殿

一御本丸奥筋火之番

本多中務太輔

一島津左京亮御普請御手傳相濟三付家

一從二御褒美被下

一取服三銀三十枚 神宮寺外記

一取服三銀二十枚 日高七左衛門

一全 市来源右衛門

一取服三銀十枚 富田六郎左衛門

一全 向井久米介

一外櫻田御門番 松浦壹岐守

一全十九日鉄炮改役向後加藤兵助卜申

合務候様二卜被仰付

一仙石伯耆守

一上野中堂御供養ノ砌相誥止僧徒

一合比叡山ヨリ僧正三人

一長門ヨリ大僧正一人

一京大佛 養源院

一尾好請取相濟

一淺野去佐守去儿十三日備後福山城首

一京都男子平産是八松平飛彈守女

一同廿一日松平紀伊守妻去儿十五日於

一青山播磨守當月十二日備後神部

一之輩八引渡

一今日新大橋火入番

一相務ノ旨今晚以奉書被仰渡

一

一

一

一

一

一

一

一

一紀州大納言殿江如例御国元一人御服被進ル

一全廿二日去ル六日全七日房州酒井集

人領内勝山浦ト言フ所ヨリ錫不カ取

候長廿八尺日高山頂高尺五寸五分

一青足八本七尺宛ト太切荷尺斬替ト

一五本赤不味秋指渡ニ二寸

一太内ニ藩有ク十三日高山頂高尺五寸五分

一京橋長尺七尺二筋平張替在女

一同日一日外平山是六海神是行物ト多ク近日

一巾身ハ厚サ六寸或ハ八寸由替出

右二十人余ニテ持之ト云、彼所ノ海中ニ

海サリキト云魚ニ疵以テテ取負

一痛夕此ノ獵師取之候云、計日使候候

一鷹司左府今日品川ニテ宿ニテ明廿三

一日傳奏屋敷ト被成到着不意ト候候

一曼珠院御門至明日品川御變宿ニテ明

一後廿四日上野ニ御着候ト候候

一中山大納言明後廿四日品川ニ一宿廿

一五日傳奏屋敷ト着候ト候候

一 藺中納言廿四日昌川一宿廿五日傳奏
 一 屋敷六着
 一 同廿三日大坂役所暇二付テ賜
 一 丹羽越前守被為近石跡式無相違賜之
 一 之旨於所城被何渡
 一 今日上野中堂所安鎮三付日光所門至
 江上使畠山民部大輔少以天貳服三
 種二荷ヲ進セテ
 一 中野所用被六付侍 長田喜六

一 昨甲斐庄喜右二門跡役不殘被 仰付
 一 常盤橋所門番被何侍
 一 池田丹波守代何侍 玄蕃
 一 夜二入麻布南部至計屋布白火焚火長
 一 屋十軒余燒巨不
 一 全廿四日上野中堂所安佛來止世八
 一 日相定二
 一 九月三日中堂所成湖冰相極供奉
 一 新木橋次之番被何侍計數

一 遠坂路守代り池田信濃守

一 重陽入御小袖来月五日上ル

一 水野隼人正女右川下野守一婚礼来ル

廿一日二相極ル

一同廿六日細川系女妻一昨夜女子出產

是八細川越中守女何渡

一同廿七日先頃酒井左衛門尉足輕道中

古越二テ馬子又切二ヨリ去ル廿日江

一 戶二引来ル松前伊豆守二右之足輕又

相渡又

一 公家衆御對顔相濟

一 御城女中尾上車御用番御供番御使等

御免末永二御奉公相務様二卜御懇ノ

上意有之

一 於大坂川村新太夫共相渡新御杖扱米

之覺

一 百五十人扶持但一升飯米

一 同二十人扶持

一 金三万兩

一 右平太夫一判云テ請取

一小篋原宮内去儿廿五日
 二新参ノ士三
 十余人暇为出又月五日上儿
 一同廿八日例月之御礼相濟
 一继目之御礼
 一御太刀一腰
 一黄金三十枚
 一綿百把
 一御臺所江
 一銀三十枚
 三之御礼

一銀三十枚
 一遺物
 一御刀
 一古今集
 一御臺所江
 一三之御礼
 一歌仙手鑑
 一丹羽越前守家老御礼
 一銀馬代
 一丹羽庄兵衛

銀馬代

丹羽番書

一秋今...成田 弥左衛門

一大坂故之御目見

馬糞拾掛

堀 左京亮

高麗糞

酒井石見守

衣押掛

板倉頼母守

鞍覆三掛

伊丹左京大夫

手經三十筋

屋代越中守

一 征矢百筋 高木主水正

右兩組ノ組頭并組出氏ニ御礼相濟

一同廿九日來月三日 孫上野へ直垂ニテ

被為成之糸御普代ノ面々大紋着用可

致之者被令仰渡

一 稻垣安藝守迄年端重陽歳暮ニテ御小

袖献上無之候処當重陽ヨリ御小袖被

献之様ニテ屋相摸守宅ニテ申渡ス

一 今度公家之礼中ヨリ被献品

公方家江

大馬代

鷹司左大臣殿ヨリ進物

縮緬十卷

御臺所下巻

于鯛一箱

縮緬五巻

三之御九江

右同断

么方家江

銀馬代

鈔綾五巻

御臺所江

紅白練三巻

右同人

中山大納言ヨリ

三之御九江

右同断

么方家江

大馬代

縮緬拾巻

御臺所

縮緬五巻

御薰物一箱

三之御九江

右同人

園中納言ヨリ

同断

曼珠院

御行

主

御同入

ヨリ

縮緬五卷

薰物一箱

右御令人ヨリ

一同晦日戸田土佐守昨夜死去又忌掛儿

親族

子息

戸田中務太輔

全 至水

叙迦院大僧正

内藤筑後守

富田甲斐守

阿部權八

一山名伊豆時法北廿七日病死

一同下九月味時法北廿七日病死

一朔日例月之清礼相濟

一勅額京都ヨリ到来延引ニ付急ニ到来

一侯様ニ卜被思召候ニ付御步行目付

津谷茂右工門花御番諸手代兩人早速

可罷越仰ニ依テ御城ヨリ直ニ早

一追ニ天薙足

一駿府在番御暇ニテ賜之

金五枚貳服三織板倉筑後守

銀三十枚頭三
本多源右二門

一 組中

一同所加番之御暇

植村大守

花房右近

溝口官内

一 參勤之御礼

綿百把金馬代

一同十九日勅額持參二付于賜之

金山二枚取服二在御番組頭深津孫兵衛

山下孫三

一同廿日早來廿五日護持院一可被為

一成由被

一伊丹左京領知被召上貽或洗儿

一同廿六日馬場先御門番被仰付

水野數馬

一 數寄屋河岸鑊倉河岸道幅八間宛二

一 有之処今度十五間道二被仰付

一 松平備前守殿浴橋ノ内二于屋敷七千

一 塚被仰付今日備前守被為召兩屋布

類燒二付越後守可為難義依之金子壹

一五兩備前守三被下之旨被_レ仰渡

一屋布替被_レ仰付

一安藤長前守寺久屋敷

一土井周防守

一井申斐守上久屋敷

一京都江之御暇二付賜之

一金十五枚

一服三羽織

一畠山民部太輔

一右者勅額之為寺礼被遣之

一同世二日所_レ火_レ番被_レ仰付

一增_上寺_台德院殿_寺佛殿_{遠山和泉守}

一_上野_大權現_寺宮_{小笠原備中守}

一_全大猷院殿_寺佛殿_{堀田豊前守}

一_全巖有院殿_寺佛殿_{伊東民部}

一增_上寺_定火_消 戶田_寺右_二門

一_上野_定火_消 本多_孫兵衛

一_上野_增上_寺近_邊出_火之_箭老_中一人_大

一目付一人向寄方出馬可有之旨被
仰出

一同廿四日御内番被大仰付

日比谷御内番 京極喜内

外櫻田清門 寺井式不才輔

一去此六日燒失俵所

一大名屋敷 八拾三軒

一清旗本屋敷 二百二十九軒

一目寺數 二百三十二ヶ寺

一町家 百五十八ヶ軒

一寺地代官地 四十八町

一目町數 三百二十六町

一稻葉大守水野至水兩人今度屋敷御用

被寄仰付俵二付奥田八郎右工内甲斐

庄喜右衛門二指添可相務旨被仰付

一同廿五日護持院江被為成賜之品

白銀百枚綿百把 護持院

青磁香炉

銀五枚 護国寺

全 大護院

同五枚宛
全三十枚

四ヶ寺
物僧中

御仕舞有之番付

御弓八幡
白樂天
畏田豊前

御羽衣
田村
八尋右内

御橋禪慶
放下僧
音新

御亀田
鍛治

御養老

一同廿六日
束廿九日
護特院江三之
御丸
被為成之
御沙汰

一歳有院殿
御廟へ捧坐之
灯笼共今度失

必三休
若損失之儀有之
ヤ卜諸家ヨリ

留守居役之者
氏参向
見分ス

一朱倉丹
後守去
儿十一日
大坂二到
着去

岐伊典
守宅へ諸役
春又召集
御用向

甲渡又
逼留ノ内
八松
柔隱岐守
屋布二

一在宿
殿

一數寄屋
橋ノ外
御堀
八丈ヨリ
木挽町
堀

一冬冬
追廣
廿七十
向余ノ
廣小路
二被

一御付

一同廿八日例月之御礼相濟

一參勤之御礼二十箇余御禮御禮御禮

一緋綿百把銀百枚松平大藏太輔

一御暇賜之

一御暇御暇御暇御暇御暇御暇

一御暇御暇御暇御暇御暇御暇

一御暇御暇御暇御暇御暇御暇

一御暇御暇御暇御暇御暇御暇

一御暇御暇御暇御暇御暇御暇

一御暇御暇御暇御暇御暇御暇

一天坂歸御禮御目見

一御禮御禮御禮御禮御禮

一御禮御禮御禮御禮御禮

一御禮御禮御禮御禮御禮

一御禮御禮御禮御禮御禮

一御禮御禮御禮御禮御禮

一御禮御禮御禮御禮御禮

一御禮御禮御禮御禮御禮

一御禮御禮御禮御禮御禮

一御禮御禮御禮御禮御禮

一御禮御禮御禮御禮御禮

一右類火之葺佐竹ノ人数強ク防之水戸
 殿ニモ出馬有之乎ニ余リナハ加執有
 一寺ノ申被仰遣佐竹自身寺廟一上リ
 防苗山下不能ハ再下下ハ不可下ノ
 志一圓ニ思切ク此顔色勿論其手ノ家
 後必死ノ働依之御霊屋寺廟所ノ、キ
 一又少ト云キ無難是ヲ消留右之余際水
 戸殿御覽有感之早速登城被連上聞
 一右之為御褒美佐竹類火用金ト云テ金
 一云万兩拜借被仰付

一同晦日御小難被申仰付
 一南ニ姑息ノ事被申極倉敷負
 一奉見遺囑ノ事被申坂部三十郎
 一奉見遺囑ノ事被申坂部三十郎
 一奉見遺囑ノ事被申坂部三十郎
 一朔日例月之御禮相濟
 一御役替之輩
 一御使番
 一御書院組頭
 一野御普請鉄初

大久保左京亮
 齋藤久右衛門
 石川監物

一同二日明三日護国寺へ
 一和乎豊前守先頃曰リ病氣然処二三日
 以来外絶命ノ躰ト云々
 一今三日品川大崎徳藏院ノ寺中ニテ濱
 一和町以湯屋ノ傍十六七ノ女召ツレ着
 返テ死ス
 一去ル廿七日ノ朝一橋御堀外へ鹿一匹
 来リ葦外居タルヲ當番三宅備前守届
 有之故役人早速参上テ移之
 一長崎奉行近藤備前守被召

一明照日護国寺へ
 一為新成之御沙汰有之
 一今度類焼ハ後拾四組外組頭へ米十石
 俵以、組中へ一人前七俵宛拜借被
 一御符外以年廿七矣年三上納太へ
 一ト云
 一大坂御金奉行八木庄兵衛頭ノ通御役
 御免大原中右衛門三跡役被下付付
 一妻木彦右衛門今日死是ハ阿部豊後守
 後守外以故豊後守御用番忌服ニ付テ

一 小笠原佐渡守相務此氏書云此二守
一 當月火事場出番日去屋相摸守
一 大丸
一 井周防守昨晚参着
一 安藤長内守被為召家督無相違被一付
一 付之
一 同 買思細川越中守向後長次為持侯様
一 被
一 借被

一 同 五日 井伊掃部頭忌明登城
一 屋布拜領
誓願寺前松平備前守臨屋敷三丁
一 同所
一 白髯町加藤織部臨
一 太田道壽
一 瓶町三町目地狹谷
一 永井鞞負
一 保科兵部

小笠原土佐守

稻生下野守

坂部三十郎

安田弥吉守

伊勢平八郎

小宮山度九郎

西尾八兵衛

木甚五兵衛

全筋二丁

被下

岩本伊勢守

一 柙原土手一色敷馬土屋布被

一 浅草町野酒之丞

一 被下

一 下谷廣小路大助向

一 被下

一 屋敷替地飯田町

一 上三番町二丁拜領

前田長十郎

一 役屋敷小屋出来移之

一 殿前伊豆守

格前伊豆守

一 鍛冶橋御番被仰付番四

青木民戶路 森 對馬守

一 紅葉山御佛殿方火以番被仰付二

柳生備前守

一 今夜火事四番町弓以出来二

火本小普請方

一 加藤勘左衛門

國部佐次右五門

一 向宮忠左衛門

一 右類燒

一 同八日永井伊賀守忌明當三日登一城

御用相務候処同晚妻系産三付明九日

逆血忌

一 松平下総守在呀姉牧野備前守一縁組

内證相濟

一 嚴有院殿御佛殿御造畢

坊津梁院大書院

一 之

一同九日大坂川口御舩奉行小濱民部唯
 今迄公寄合之刻同所町奉行次江戶交
 代ノ御目付ノ下座三列スル処今度以
 奉書目付ノ上ニ可座旨被_レ仰出
 一日光御目付代當十九日發迄
 小笠原十右工門
 一同十日來比十二日本庄因幡守亭へ被
 為成
 一同十四日増上寺へ三層御丸被_レ為成

之旨御沙汰有之
 一同十一日松平馬守在所去ル廿一日
 大地震ニテ三之曲輪、内矢倉一ヶ所
 致破損、由用番ノ老中迄届有之
 一同十三日千代姫君頃日少々御不豫ノ
 処一兩日ハ少御快然ト云々
 一大島御用被_レ仰付迄日出舩
 御徒目付 上田傳右工門
 一土井甲斐守上ヶ屋敷秋田信濃守ニ御
 預ケ

終

一、大正十一年... 一、大正十二年... 一、大正十三年... 一、大正十四年... 一、大正十五年... 一、大正十六年... 一、大正十七年... 一、大正十八年... 一、大正十九年... 一、大正二十年... 一、大正二十一年... 一、大正二十二年... 一、大正二十三年... 一、大正二十四年... 一、大正二十五年... 一、大正二十六年... 一、大正二十七年... 一、大正二十八年... 一、大正二十九年... 一、大正三十年... 一、大正三十一年... 一、大正三十二年... 一、大正三十三年... 一、大正三十四年... 一、大正三十五年... 一、大正三十六年... 一、大正三十七年... 一、大正三十八年... 一、大正三十九年... 一、大正四十年... 一、大正四十一年... 一、大正四十二年... 一、大正四十三年... 一、大正四十四年... 一、大正四十五年... 一、大正四十六年... 一、大正四十七年... 一、大正四十八年... 一、大正四十九年... 一、大正五十年... 一、大正五十一年... 一、大正五十二年... 一、大正五十三年... 一、大正五十四年... 一、大正五十五年... 一、大正五十六年... 一、大正五十七年... 一、大正五十八年... 一、大正五十九年... 一、大正六十年... 一、大正六十一年... 一、大正六十二年... 一、大正六十三年... 一、大正六十四年... 一、大正六十五年... 一、大正六十六年... 一、大正六十七年... 一、大正六十八年... 一、大正六十九年... 一、大正七十年... 一、大正七十一年... 一、大正七十二年... 一、大正七十三年... 一、大正七十四年... 一、大正七十五年... 一、大正七十六年... 一、大正七十七年... 一、大正七十八年... 一、大正七十九年... 一、大正八十年... 一、大正八十一年... 一、大正八十二年... 一、大正八十三年... 一、大正八十四年... 一、大正八十五年... 一、大正八十六年... 一、大正八十七年... 一、大正八十八年... 一、大正八十九年... 一、大正九十年... 一、大正九十一年... 一、大正九十二年... 一、大正九十三年... 一、大正九十四年... 一、大正九十五年... 一、大正九十六年... 一、大正九十七年... 一、大正九十八年... 一、大正九十九年... 一、大正一百年...

天皇孝妻鑑卷之二百三十八

元禄十一戊寅年

三三十月

一同十五日例月之御礼有之

一家督之御礼

御太刀馬代代備安藤長門守

黄金二十枚綿百把

一為遺物献上

御刀代備前光近安藤對馬守

御掛物李事服筆

一 御臺所江

古今集二條改嗣筆

安藤對馬守

一 三之九江

同人

伊勢物語 冷線家為秀筆

一 安藤長門守ヨリ献上物具

一 御臺所江

一 同十

三之九江

今断十一

一 銀五枚 右衛門佐へ

一 同銀三枚 女中老へ

一 當分借宅之輩 小宮山庄九郎

一 六番町小宮山甚介 伊勢系八郎

一 田安久保新右衛門屋存

一 参府之御礼

一 取服五銀馬代 松平河内守

一 取服十金馬代 井周防守

一 大鳥十尻ヲコ三枚

一 昆布五管銀馬代 松前志摩守

一 駿府加番御礼

一 取服三 一 折兵部少捕

押掛十 内藤藩書目

一 鞍履三掛 青米七右二行

一 蠟燭二管 銀馬代 小出和泉守

一 沖津鯛 林 桑 右二行

一 大板 歸 街 礼

押掛十 保田義濃守

一 紫衣之 街 礼

一 百壽圖 唐 糸 五ツホ 万福寺

一 束 一本 誓願寺

一同十六日 松平土佐守 城下 六日 致 出

火 大火 二付 土屋布及 上 不 城 無

一 别 糸 由 火 車 半ノ 飛 脚 貽 夜 到 着 又

一 大 久 保 加 賀 守 隱 居 被 行 出 家 督 無 相

一 違 隱 岐 守 江 被 行 付 大 相

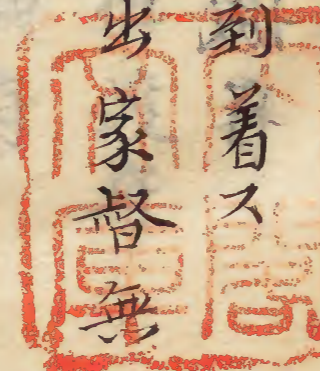
一 同 右 之 領 知 新 田 之 内 堀 上 三 本 決 算 上

一 六 年 右 松 平 大 久 保 長 門 守

一 四 年 右 松 平 大 久 保 長 門 守

一 大 板 歸 之 街 目 見 於 街 座 向 相 添

一 大 板 歸 之 街 目 見 於 街 座 向 相 添



一 大目付ヲ以於 御城被_レ出趣

一 火事場へ人多遣候向_レ前被_レ出

候通_レ弥相守無用之者遣不申候様ニ

可被_レ相心得事也

一 同十八日 御佛殿に献上之石灯笼上

野類焼之取損之外

一 二天門之内

一 新庄至殿頭

一 本多伊与守

一 大園大助

一 同 屋代越中守

一 同 建部内丞頭

一 同 板倉伊兵衛守

一 同 菅田出羽守

一 同 森川出羽守

一 同 市灯籠ノ事

一 同 招平備中守

一 同 一柳土佐守

一 同 立花和泉守

一 同 堀飛騨守

伊丹大隅守

加藤内藏守

高木肥前守

久留嶋佐渡守

酒井大和守

加藤織部

本多彈正

柳生對馬守

京極備中守

一 溝口伊與守 山太田原和泉守

土方市正良 米津出羽守

金灯籠

阿部豊後守

板倉内膳正

堀甲筑前守

酒井修理太夫

酒井河内守

戸田山城守

出井能登守

一同 千八百日 西外次 祿天德寺紫衣三被

何 附 封 封 之物 封 封 封 封 封 封 封 封 封 封

一同 十九日 屋布替被 御付 輩 封 封 封 封

池田帶力 上 夕 屋布 封 封 封 封 封 封 封 封

永井采女 上 夕 屋布 封 封 封 封 封 封 封 封

荒川土佐守

曹谷長順

酒依清左衛門

柳原六江伊賀守 上 夕 屋敷

...

津周防守

一同廿一日水野備前守京都白河着府

一屋布改齋藤久右工印跡身也

一定火消只被仰渡越

一火事場ニ於テ下無沙汰有之道

具等致失有之様ニ沙汰有之候急度

一同念入可申付少サニ成者有之候ハ

一捕候様ニ申渡置候其葺脇ヨリ免角

一同之義有之間布候此已後左様ノ義有

一申之候ハ言頭ノ越度ハ其ノ事

一昨ニ火消之面ニ下ニ召抱候取ニ遂吟

一同女味慥成者ヲ抱無作法無之様ニ可

一申申付事ハ其ノ事

一火事場之御目付場所ハ無之様ニ

一同外方ハ申合作法能様ニ可致事

一芙蓉ノ間ニ於テ役人目付御使番ハ被

仰渡

一火事於場火消ノ家来ノ号之終者

有之道具等致失有之様ニ取ヨリ

相聞之候左様人者有之於所戸無
遠慮召捕候様ニ申付候尤免備人
義無之様ニ見ハ力ヲイ可申付候
右之通去ル十七日老中以書付申渡
候条如件申合致候様ニ付申渡
一同廿三日明後廿五日小石川御殿
御成可遊御沙汰有之
一同廿四日明日小石川御殿被為成之義
相延又御沙汰有之候様ニ付申渡
一 中野御用番唯今迄於町人請負三被有

一 御新候得民如形不足中野追廻之入用
太分掛少候依之伊奈半左衛門一被
御付近所御代官所入用之米納之令候
一 貞久月三入用米八百俵宛右八百俵三
度納入候毎年中野へ納之云々
一同廿五日紀州御城下當五月洪水七八
月雨風強之紀州勢州ノ御領久ニテ破
損有之覺上止候様ニ付申渡
一 田畑八千八百六十九石余内永荒无
一 有之

一堤二千九百四間破損
 一樞井手九百七十間
 一濱舟四十五艘破損
 一具松杉板四千枚流
 一圓切木七千三百束流
 一安橋八拾兩板土橋八損
 一真田伊豆守控在所瘡相煩大方快氣
 一取再上持病痲氣痞差出不食長二付為養
 一坐江兵下出府仕度申願乏通被一解付
 一三條外參府之物

二條御藏金銀千貫目數百箱
 一御長持二掉之內
 一公權現樣御長刀二振俱不之金物
 一御太刀三十八腰
 一御黃金御錐子
 一御全御盃
 一御御鞍四只
 一御御鐙四差
 右之宰領御城番之內
 一御柳土佐守組
 一御橋庄兵衛

酒井右京亮組 松尾伊左衛門

右之通去八月三日到着御金八兩奉

行二相渡之道具八兩納戸へ納ふ兩人

御暇二付取服二宛被下

一同廿六日細川越中守被為召嫡子共一

郎去水戸宰相殿息女縁組被 仰付

一今六日於悪所喧嘩仕儀不届二付新罪

被 仰付 中尾新右衛門

一 小泉兵衛組 仰付

一同廿七日 三宅平八

一同廿七日 甲府殿 御家老 被 仰付

一 御加増四千石 都合七千石

井上内記

一 招 出 佐守城下先月六日出火焼失ノ覺

一 同 屋敷 三 所

大手へ相續堀一ヶ所

御屋敷百九十八軒

町屋千九百四十八軒

一 今 寺地十五ヶ所 橋一ヶ所

一全九日小笠原佐渡守預リ、御殿牧野
備後守拜領以引取之、戸田輝正、六江
伊賀守、牧野周防守、備後守ヨリ配久

一同十一日晚景以奉書明日可為登城ノ

一旨被仰出

米津小太夫

一全所被仰出、頼母

一真田伊豆守養生出府到着

一同十一日米津出羽守兼上願上儿隱居

之儀被進仰出家督無相違相續之儀被

仰付天久新御出、頼母

一全所被仰出、米津小太夫

一全所被仰出、頼母

一細川其節、水戸殿江納米之祝儀

米儿十八日ニ相定ル

一米津小太夫、九島万吉、姉縁組内約相

一全所被仰出、頼母

一岡部美濃守参府今日到着

一全十三日太久保玄蕃頭女中任七左衛門

一 来十八日婚礼相調ノ

一 御暇ニ付賜之

銀五枚取服五 菅野山 万福寺

一同十四日井戸對馬守誓願寺前屋布小

屋出来移後又

一本庄因幡守被為君ノ御城内追象物御

免候様ニ被

一 御進物番被

大久保路守組吉田新四郎

越伊其守組 田半七

和泉守組 向官勅負

一 野上屋甲斐守組 朝比奈新五郎

松平豊前守組 丹羽權兵衛

一 小田切土佐守組 井上新兵衛

酒井伊勢守組 加藤勝兵衛

牧野内匠守組 黒川權九郎

一 来春麻布新堀御普請初ル奉行人稻葉

七郎右衛門被 何付

一 明日五日神田祭礼有之

一 参勤之御礼

一 御太刀銀三百枚

二 綿百把

三 御太刀金馬代 國部美濃守

四 家督之御礼

御太刀金五枚

取服五

一 知之御礼

御太刀

一 隱居之御礼

御刀 和州色 永代金

松平肥前守

國部美濃守

米津小太夫

馬代 米津頼母

米津出羽守

御臺所江

一 同白銀五枚

三 之御礼

一 同同斷

一 齊加増之御礼

銀馬代取服

一 病後初

一 箱着

一 建部内

一 今十八日

一今廿二日上野御佛殿柱互相承

一同廿三日木下平之丞中氣病

一加藤兵助眼病氣二付為養生刃込小幡

三取左衛門次以テ御役儀御赦免ノ願

土屋相摸守迄申達テ誓詞ヲ以テ願可

有之旨ニ依テ於内宅誓詞相認差上之

一同廿六日菟田頼母老母死去ノ是八戶

田山城守後身也

一同廿八日任官之御礼
備前助守代金五枚

御小袖十喜平次事

馬代白銀百枚上杉民部大弼

御臺所江御禮金一枚

一白銀二斗枚御禮金一枚

三之御礼御禮金一枚

將軍家江御禮金一枚

金馬代綿百把御禮金一枚

一福山御目付代被御禮金一枚

横山左衛門御禮金一枚

河野六右衛門

一 御役免御付被 仰付輩

日根野九右衛門

一同廿九日今日ヨリ来朔日迄三日ノ内

諸旗本本江於馬場乘馬被 仰付依之

為見分若老中大目付御目付被 仰付

一去儿廿六日許定所合於テ御役被召放

御付被 仰付輩

御膳奉行 大久保共右工門

御臺所方 内田八右衛門

右之兩入 當月廿日御膳三

一 土御有之付参也

一 紀伊宰相殿上野中堂へ参詣黄金一枚

捧交此

一 保田十二月

一 朔日紀伊宰相殿中納言二任セラル

一 御役替被 仰付輩

一 御奉行 保田美濃守

作事奉行 小出洪路守

一 願之通御役儀御免之輩

一頭之直取野懸法川口攝津守

加藤兵助

一同六日御役御免

一御役替被仰付 伊藤九郎左衛門

一御先手 近藤源右衛門

一林御納戸元方頭 西山六郎兵衛

一保田美濃守事越前守卜改 言黃金一好

一上野中堂以參詣捧物之品

黃金一枚 曾良七 甲府中納言殿

一今年 水戸宰相殿

一同銀五枚 少將殿入新臺

一同四日小出港路守御役料被下御鉄炮

改役被仰付

一保田越前守御役屋敷以移正

一全五日阿部豊後守御年男三被仰付

一縁組被仰付 輩

佐竹右京大夫娘松平備前守江

五島万吉婦 米津小太夫江

内藤傳左衛門娘宮崎七郎左衛門

小倉半左衛門娘中川助三郎
 中島源兵衛娘 富永對次郎
 赤井五郎佐娘 山口兵部
 前田弥八郎娘 本多金五郎
 梶川共三兵衛娘 山中五郎左衛門
 上村内五娘 佐野吉之丞
 宮木伊典守娘 柳生備前守
 横手伊織袴着 伊藤守
 一同交足三州西尾寺教鳥三付役人被遣
 之輩

一 御徒目付

洛權兵衛

御小人目付

萩原市太夫

右者御鷹二居

石原權八

之ニ依テ人 被遣

一 於象之向隱居家督被仰付輩

甚五左衛門 家督 水野藤十郎

兵部 松浦市左衛門

同 權十郎

源五右衛門 仁科五郎左衛門

左次右衛門 角井内膳式部

二 高井權左衛門

半之丞 森南至馬

權左衛門 日下部權九郎

藤左衛門 島 弥左衛門

源左衛門 加賀美權十郎

六 高左衛門 小林京太夫

甚介 勝屋存右五門

一 躰躑之間

權太夫 湊 半藏

勘三郎 中州内記

五郎左衛門 山中彦次郎

一 松前伊豆守 通北条安房守 二男内

一 近之養子 二被 仰付

一 水野權十郎 通水野越前守 三男幸

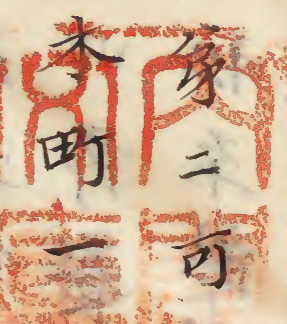
一 四郎養子 被 仰付

一 松平能登守 後月次ノ登 城任

一 侯様二被 仰付

一 德永備前守 到着

一同七日唯今迄八十年季八十年限二御定
 夕リ卜才一氏而後八何夕年毛勝手次
 一木町一町目後藤三被下樽屋八其終居
 一不本町替地谷ノ蔵三夜被下之
 一逸見八左衛門願ノ通猪子佐太夫二男子
 一之介養子二被二付
 一御臺所頭二岡田三左衛門被二付
 一全九日佐竹右京太夫被為召之少将二
 任也



一御役替之輩

一御破損奉行百俵御加増

御金奉行 佐橋儀兵衛

一御破損奉行 御材奉行 門名夕左衛門

一全 同 廣戶勘左衛門

一同十日五之九御座敷番頭被二付

一元小普請奉行 佐山庄左衛門

一御膳奉行 秋田路守組 招崎喜兵衛

一柳沢出羽守亭被為成

一千代姫君御逝去二付上使被遣方

一 上使新店土佐守 松平提津守 而之
 一 松平 永井美濃守 松平出雲守 手以
 一 今日火事 三付増次消被 寺付付輩
 一 内藤能登守 内藤居
 一 同本旧共 内藤國部美濃守 内藤居
 一 德是 右越前守 内藤居
 一 溝口信濃守 内藤居
 一 伊達美佐守
 一 大村因幡守 内藤居
 一 松平大藏太輔
 一 依野督之輩

一 同十日 壬代姫君 御法事 於増上寺 御
 一 執行 二付 役人被 仰付 寺内 諸僧
 一 永井伊賀守
 一 招奉 至殿頭 御
 一 井戸對馬守
 一 去此十日之 火事 二岡田佐太郎 預り
 一 御供舟 一艘 御使番舟 一艘 燒失 以
 一 今日五日 大坂御目付代り 被 仰付 人
 一 松田善右衛門
 一 安部式部 仰付 人

一尾州江崎使青山伊賀守被遣仰付則

今日發足又

一上野火之番被遣仰付八

一兵使被遣御方

上使加藤越中守

甲府中納言殿

全 阿部豊後守

徳川左兵衛督殿

一鳴物御停止有

一免鳶鳥移之毛當分ハ無用之由大目付

一申申渡ス

一御煤拂十八日相定止

一同十四日ヨリ於増上寺千部有

一弁代姫君御尊号

一同又仙院殿長誓慈光松月大姉

一同十五日於御城大目付中ヨリ御城坊

主佐藤玄知一傳達ニ依テ申渡ス品火

事之葺車長持ヲ積テ通リ候儀前ヨリ

無用ニ可仕候旨被 仰出候此頃火

車人取分小荷駄言大牛成荷又付定通
 一 俣様ニ相見工是又無用言可俣候由
 一 街城居合留至居へ申渡又申渡言由
 一 内藤金市所右近へ改言其是海遊言
 一 同十六日歳暮街小被來凡其一日上儿由
 一 同十七日明十八日ヨリ鳴物街免之旨
 一 被十何出言言言言言言言言言言言
 一 同十八日九夕過三之街九江被為成
 一 彙之向ニ於テ老中列座家督大勢被
 一 何付言言言言言言言言言言言言言言言

一 老中列座ニテ被申渡歳暮之街祝茂
 將軍家江ハ街忌明大晦日也可致献上
 女中方へハ廿一日可差止且又老中方
 杯へハ同日可然者也言然也言然也
 一 同廿日尾張中納言殿為各代成瀬隼人
 一 正到着ス於増上寺來凡廿三日迄街法
 事アリ
 一 同廿一日新金街用相濟ニ依テ拜領物
 一 之輩言言言言言言言言言言言言言言言

取服十

阿部豊後守

一 参府 服五 加藤越中守

一 同 藤丹 後守 秩 藤丹

一 增山 兵部 少輔

一 保科 兵部 少輔

一 下野 守 藤丹

一 板倉 賴母

一 井上 統後 守 藤丹

一 松野 河内 守 藤丹

一 那須 元 守 藤丹

一 太田 系 賴母

一 福原 形 部

一 中島 興 五 郎

一 右之 通老 中 謁 不 御忌 之 刻 故 御目 見

一 不被 仰付 俟 由 被 仰出 其 儀

一 太田 隱岐 守 御使 改有 之 被 大 氏

一 萩 愈 近 江 守 五 百 石 御加 增 被 下

一 金銀 吹直 三 御用 相 務 付 御加 增 被 下

五十俵

内山新右左門

五十俵

長坂新八郎

五十俵

小宮山友右門

五十俵

萩原三左衛門

五十俵

竹村弥太夫

五十俵

河原清兵衛

五十俵

河尾權左衛門

一唐加増被中輩

布施長門守

三百俵

留澤左兵衛

五十俵

河尾權左衛門

十人扶持

河尾權左衛門

一全

狩野春笑

一全

後藤藤三郎

一同廿二日

伊豆守養子

伊豆守養子

山名輝正

傳右衛門子

畠山傳四郎

全

喜之助

半右衛門子

天野半十郎

左兵衛子

本多左京

左兵衛子

萩原傳右門

小卒次子

落合源三郎

左兵衛子 藤掛長吉

五序左衛門子 庄田全統

春菴養子 御醫師 岸呂菴

立甫子 御奉道頭 中川兼閑

休傳子 全組頭 渡辺傳栄

藤左衛門子 御後目付 馬場又四郎

一府加小 兵衛子 障野 兵衛

一府右 之外所番衆跡目大勢被 仰付

一向井將監屋布所用地二被召上替地追

予可被 扶仰付由

一千代姫君所逝去二付上野所佛殿所普

請止ム

一同廿五日於所白書院官位被請 仰付輩

一同廿四日 被召方石川至殿南所付之

諸太夫 中笠急官内

堀川玄蕃

松浦數馬

甲府殿附井上内記

一於芙蓉之間二布衣三被 仰付

鈴木次郎左衛門

赤井七郎兵衛

中島彦右卫门

鈴木兵九郎

齋藤久右卫门

右川監物

諏訪七左卫门

近藤源兵衛

三浦源兵衛

西山六郎右卫门

二间宮左衛門

一願之通所役所免之輩

一本或因勤良被下戸田對馬守和麻比

一今本或因勤良被下戸田對馬守和麻比

一同廿六日被為召方角火消被内付付之

織田越前守

黒田伊勢守

奥平熊太守

熊太守名代松平宮内少輔登城

毛利甲斐守

仙石越前守

南方

東方

大村因幡守

岡部美濃守

安藤長門守

前田長木守

酒井下野守

内藤丹後守

西方

東方

北方

一 同廿六日 祭 原宮内 御守

一 今廿八日 井上内記 遠江守 上段内

一 本庄因幡守 昨夜中 三川 半身不叶 病死

一 更由 直 御守 御守 御守 御守 御守 御守

一 今廿九日 目 代 姫君 御遺物之品

古今集 一冊 後光嚴院 宸筆

千載集 一書 二條為定 筆

御奉 壺 一 御力之

御臺 所 江

墨繪 源氏 後拍原 白富内侍 筆

御琴 十 文 之 上 以 之

三 之 御 丸 江

池水 御 扇 風

五 之 御 丸 江

一箱

一面

一箱

五 涼民共心

御料紙箱局

八 重姫君江

先翠キ抄一箱

御扇風一箱

御中府殿

御百入一首

一本 同姫君

一本 同女哥

御琵琶

紀伊大納言殿

御扇風

一 同 三 眨代不同奇合

安之宮

御ヒ口フ夕

紀州殿

御掛物 後西院御筆 一幅

水戸中納言殿

御脇ソ夕

源氏物語

卷之八

...

...

...

...

...

...

...

...

天守吾妻鑑卷之二百三十九

元禄十二年己卯年

三月

同日日光御名代被一付

同日日光御名代被一付

同日日光御名代被一付

京都御名代

吉良上野介

大友近江守

一御謠初御番組

...

一 觀世老松

平三寺

惣右二門

今春 東北

市右二門

又古

保生 高砂

喜右二門

又右二門

京發矢至合

新九寺

又三寺

一 今四日仙石臺岐守今朝病死

一同六日寺社街礼有芝輩

一同三東七卷

全三日

護持院大僧正

同縣十二

護國寺大僧正

天國寺委

一 東一卷

傳通院

同

大光院

同

浅草

誓願寺

同

西久保

天徳寺

同 同 同

東海寺

同 同 同

大護院

同 同 同

惠眼院

同 同 同

最勝院

同 同 同

本願寺

同 同 同

大養寺

一東一本

增上寺使者

吟達

今不北

今

見達

今高仙所

德水院

佛殿別當

日光院

一今同

天場院

一同右相濟大廣間

出街

一同同東

惣出家

一同東一本

田川宮神主

一同東一本

山崎其外諸神主

一同東一本

本山之先達

一御自書院縁夕八二丁

一五道縁

半人頭

一依處所

伊勢印齋

一隱全之所礼

全馬代

春木太夫

一清公増之所礼

銀田代

方徳寺

一本全因

庄田隼人

一七日宿位之御礼

真塘太刀

備前守家
代金百世貫

黃金十枚

貳服十

紀伊中納言殿

金馬代貳服十

佐竹少將入

銀馬代

石川全殿頭

全

小笠原信濃守

全

松浦肥前守

全

堀田大和守

一御臺所江獻上

白銀五十枚

紀伊中納言殿

一五之御丸

同三十枚

同

一五之御丸

同斷

同

一隱居之御礼

御勝手

金馬代

南部大膳太夫

一御加増之御礼

銀馬代

萩原近江守

一本庄因幡守病氣二付御尋入上使卜之

一テ遠山弥三郎ヲ以御菓子御肴被下

一初テ御目見源次守身松平小三郎

一同九日最上形部死去

一同十一日寺加増被仰付

一本五子石 米倉丹後守

一寺役替被 仰付輩

一寺書院番頭戸田對馬守

金貝外 大久保長門守

一寺小姓組番頭大久保長門守

一寺勘定頭松平美濃守

一寺向使不姓 久貝忠左衛門

一同新御番頭武田善左衛門

一寺水野封水守

右於寺裏書院寺直三被遣仰付

一柳沢出羽守妻四十ノ賀元寺祝儀

被下 餅

一寺干鯛七箱 寺樽一荷 綿百把

一寺昆布一箱 色糸十把

一寺臺所ヨリ

一寺御目錄

三之寺九ヨリ

御目錄

一今十日日久具忠左衛門二道中改国繪
番之儀所用被 何付

一同十七日夜五以取加藤越中守家来喧

嘩之様子

添仕掛俣方

百三十名使役
百六十名取役

高橋次郎三郎

一外郎座死

瀨崎角之先

深手

右之二郎三郎ヲハ勘七仕置之

一同十日日中島庄左衛門二百石ノ所加

一増被四仰付

一徳永兵部ヨリ松平玄蕃一結納ヲ祝儀

一遣之

一上野寺門主江上使稻垣對馬守ヲ以

一予被進品

一綿二百把

一寺机一脚

一同十九日谷中感應寺ヲ木八保福

寺ノ所預方有之

一萩原近江守林藤五郎長崎ノ被差遣二

一付渡海、舩松平路守松平大膳大夫
 一工被仰付
 一全廿二日立花至膳於在所去止八日死
 去之旨相達又
 一中根大隅守屋布替被 仰付
 一大久保加賀守、 御成御殿、材木被
 一下之
 一同廿三日備後福山檢地松平伊豆守、
 被仰付
 一同廿四日大久保隱岐守、以日光寺名

代被正行符

兩路

一同廿五日護持院、御成有之被下物品
 白銀百枚
 御小袖並推朱重箱
 一全献上物
 御仕舞扇子三本檜重御菓子被
 一虚空藏經講尺
 御仕舞
 上弓八幡
 上東北
 是界
 鐘馗豐前守
 黒田豊前守

上 春日龍神 龍田中根大隅守 大膳大夫

上 芦刈 氷室 豊前守 豊前守

上 橋辨慶 鶴飼 豊前守 豊前守

上 自然居士 上 国栖 大御守 大御守

一被下物 豊前守 豊前守

一全白銀二十枚 守護国寺 守護国寺

一全十五枚 龍泉寺 龍泉寺

一全十枚 龍泉寺 龍泉寺

一全五枚 宛 久保隱岐 兩役者 光成守

一全銀十枚 福壽院 福壽院

一全銀十枚 龍泉寺 龍泉寺

一全銀十枚 龍泉寺 龍泉寺

一同世六日 安藤伊勢守 久保隱岐守

元屋敷 替被下 龍泉寺 龍泉寺

一前田采女 月次人 出仕 龍泉寺 依テ被 仰

付之 龍泉寺 龍泉寺

一觀世太夫 宅江浪人 采女 本屆ノ口上 刺

取籠ルヘキ 躰ニ相見 土ルニ付 右之 趣

一町奉行所 今訖之 依奉奉行所ヨリ 召捕

一同廿八日羊頭之御禮
 三束一卷
 一財全
 一財一束一卷
 一財同
 一財同
 右之外遠國
 一初于
 銀馬代
 一御役替省之輩

御持弓頭久具忠左衛門
 定火消松
 同廿九日長崎
 黃金十枚
 黃金十枚
 黃金十枚
 藤五郎

二月

一朔日無別条

一今日松平越後守病氣為御尋上使

朽木伊典守被遣之

一依願御役茂御免之

一同日美濃郡代一由岩出藤左衛門

一同日關東御代官永田佐太夫

一御役替二于御加増以輩

一御役二百五十石新地岩出藤左衛門

一御役百石岩出藤左衛門

一御役百石岩出藤左衛門

一御役百石岩出藤左衛門

一今朝卯之後刻日本橋三軒喧嘩有之當

入秋元但馬守家乘

一同日岩出藤左衛門

一同日岩出藤左衛門

一同日岩出藤左衛門

一合討果不定右之病由之所余痲當座三死

一不十介切腹又死骸但馬守へ引取

一去月廿二日一夜和州郡山町屋ヨリ出

火待屋布五十三軒侍四ヶ寺町屋十五
 軒燒失又
 一戸田能登守嫡子共七郎朔日ヨリ瘡病
 夜二入テ死去三歳之由、
 一同四日板倉頼母被為石備中国二和瀨
 工所替被仰付
 増止寺坊丈今日祐天同道ニテ登城
 ノ処祐天義十八ヶ寺之内任職可被
 仰付之旨被仰出
 一當春参向之公家衆御馳走人被仰付

勅使外林社大鍋嶋撰津守

一仙洞使
 一先頃觀世太夫方ニテ人本屆者ハ以前
 秋田信濃守家ニ相務ル步行ハ者彼家
 刻落ニ父ル由蜻川新介ト言フ者也諡
 サク之上白状如此ト云
 一同六日頃日於高輪盗人十五六人召捕
 上方ヨリ下リテ盗人十人由右ハ盗人
 申ス外ニ盗賤ノ黨三百人程有之近日
 關東へ下ルト云

一同八日松平讓岐守舍第鞞負昨夜中死
去又

一同九日松平越後守病氣御尋二付

上使青山伊賀守以了葛粉一曲物干

并又一管賜之

一同十一日御役替被仰付

御小納戸

廊下番夫

一象名入放馬御用二付賜之良良

銀十枚御扶持末園品文左之付

銀三枚宛

御小人目付

右之駄入御用相務此取被下物以來

比二此拾夕ルへ之付云

中守承之

一大板御目付被仰付来廿二日御當

地敷足又

一全十二日御城二了御能有之

番組

翁千歳

三番三

九世戸 源右之門 權右之門 清六 庄兵衛

傳二序 傳右之門

三序右之門

又右之門

小鍛冶 柵沢兵部 六三郎

市原兵衛 惣右之門

上 江口 三番三 庄左衛門

新九郎 庄兵衛 宗全

中根大隅守 茂右之門

權八 仁兵衛 半三郎

上 安宅 權右之門

七左之門

海人 畠田豊前守 久兵衛

三右之門 彦三郎 庄兵衛

上 養老 幸國守 七郎左之門

七郎左之門 惣右之門 佐兵衛

六兵衛

傳三郎

一松平岩次郎谷之御藏入御材木燃屋火

之番被仕付

一二条御暇賜之

一本御衣御被仕付日本多彈正少弼

一回十八日御衣御被仕付三技能登守

一御衣御被仕付兩組頭入

一御衣御被仕付兩組中

一年頭之御礼

一御衣御被仕付二十卷白縮緬十卷海

一御衣御被仕付高島四郎兵衛

一御役替被仕付

一御留至居

一 御書院番頭

松平豐前守

一 御小姓組番頭

松平興次右二門

一 大坂御目付代御暇二付賜之

銀五枚

松田善右衛門

一 御金二枚

安部式部

一 初子御目見

式ア嫡子

安部孫右天門

一同十八日松平左京大夫今日參府

一本所火消被

仰付本

增山兵部少輔

一 參向之公家流

勅使

柳原大納言

一 御所外御所正親町前大納言

一 御所洞使

清閑寺中納言

一同十九日松平豐前守松平興次右衛門

一 兩組中引渡候義相濟

一 御役料并屋敷被下

村越伊与守

一 屋布初ハヤヨ以力ニテ賜之処谷ノ

藏ノ内ニテ被下

一同廿一日伊賀伊勢美濃三所花但馬ノ
場所見久被仰付

一先頃津輕越中守領内ヨリ召捕来ルノ

一者寺尋ノ妙栄寺ニテ無之ニヨリ各所津

輕江所力ヘシナリ

一御役美彼仰付

二條所城番

一御役美彼仰付

一先頃津輕越中守領内ヨリ召捕来ルノ

一者寺尋ノ妙栄寺ニテ無之ニヨリ各所津

輕江所力ヘシナリ

一御役美彼仰付

二條所城番

一御役美彼仰付

一先頃津輕越中守領内ヨリ召捕来ルノ

一者寺尋ノ妙栄寺ニテ無之ニヨリ各所津

輕江所力ヘシナリ

一御役美彼仰付

二條所城番

一御役美彼仰付

一先頃津輕越中守領内ヨリ召捕来ルノ

一者寺尋ノ妙栄寺ニテ無之ニヨリ各所津

残番

出番

土屋相摸守

戸田山城守

櫻井庄之介

右八幡川喜左衛門相役

一老中亦出火之刻相勤須番之次第

一本所奉行

一松平内匠頭兄越前守頃日病氣、延昨

一昨俄ニ差語以夜入死却

一救原近江守重病ニ付長崎發足延引

一同十三日谷之藏

少番 阿部豊後守 小笠原佐渡守 残番

一同十四日堀田河内守頼之通役美御免

一松平越中守姉此死去是ハ酒井鞞負

一佐祖母ナリ

一北条播磨守知行所下野国河内郡高五

一石ノ所家數三ノ家軒男女百五叔父

一五退侯依之支配所へ存之旨相達ス前

一白無之増役是誅スニ依テ也

一同十五日御礼有

妻子等引連上近日可罷上者被定行出

一同廿二日阿蘭陀人到着

カビシヘンテレキヲイキマシ 五十七

一ウヒロムニアカマシ 二十九

一ウヒロムニアカマシ 二十九

一定火消中場所ニ依テ太鼓打様ノ申合

有之次第相定

内曲輪 太鼓金打マセ

外曲輪 大上冬山河

二ツ重ハ 増上寺近所

三ツ重ハ 上野近所

一 五ツ重ハ 小石川御殿近所

一 八町之内 若火消屋布近所 早太鼓

一 十町之内 遠太鼓

一 松平岩次郎願之通月次出仕之義被

仰付

一同廿三日 太坂堀江町地代銀頃日河村

平太夫ヨリ町人氏合申渡又町三萬文

ノ積リヨリ 駭敷銀高ニ付 今年ヨリ差

上 俣茂成力夕キニ付 右ノ屋布差上申

度ト願フニヨリ惣町年寄ヲ以テ 弥屋

布請取普請仕様ニ申渡下云云 氏免角

ニ大久ノ損銀ニ罷成之向何様ノ御科

ニ被 仰付俣茂達ノ御願申由云云

町人六七百人平太夫宿所ニ相誥依之

佛島堀江町御普請及延引ト云々

一同廿四日日光御門至御移徒ニ付各進

上 俣品ト云々

一毛 糴五十向

二種 一荷

三毛 糴二十向 二種 一荷 宛

四毛 糴二十向 二種 一荷 宛

五毛 糴二十向 房 棚 硯 管 五 多 葉 右 盆

六毛 糴二十向 房 棚 硯 管 五 多 葉 右 盆

七毛 糴二十向 房 棚 硯 管 五 多 葉 右 盆

八毛 糴二十向 房 棚 硯 管 五 多 葉 右 盆

九毛 糴二十向 房 棚 硯 管 五 多 葉 右 盆

此外 方之 以 類 進 物 有 之

一同 共 五 日 松 卒 右 京 太 夫 亭 一 街 成 有 之

勝 侯 食 相 詰 此 面 之 林

一 松 卒 伊 豆 守

二 松 卒 伊 豆 守

三 酒 井 左 衛 門 尉

四 松 卒 飛 彈 守

五 松 卒 伊 勢 守

六 松 卒 登 之 介

七 九 鬼 万 之 助

八 水 野 豊 前 守

天野弥五左衛門

加藤周防守

青山兵部

秋元小左衛門

松平内記

大河内金兵衛

久志木式部

一献上物之次第

類檜重組篔簹箸一種

一厨上并地茶宇嶋百及

羽二重鹿子紋百及

一厨上下弁柄裏片色付三十具

一厨全奥嶋裏片色附三十具

一厨羽二重御羽織二十具

一厨縮緬友仙漆六十及

一厨紗綾御和巾五十

一厨御香色

一厨總御帶百十箇

一厨紗綾中形三十及

一厨檜重箱肴

右京大夫ヨリ

松雲院ヨリ

縮緬糸云云紋三十及

樽重箱肴二十又滝泉院ヨリ

縮緬帶三十筋

檜重箱肴 右京大夫妻ヨリ

御能組

竹生嶋 松平登之介

春日貞龜神 柳沢兵衛

御 東北下村 東六代目 二十具

郎 鄭重 大野孫五郎

水野豊前守

一同廿七日 来月五日 増上寺 寺成之義被

何出

一生 實大藏寺後任 祐天被 御付 所免

一内田 出羽守 去儿 十日 晝夜 病死

一小幡 三郎 左衛門 諸大夫 御被 御付 備

一末守 小改 御被 御付 備

一東條 源右衛門 諸大夫 御被 御付 信濃守

一木 改之 御被 御付 備

一久 永丹波 守 願三 依天 御役 所免

一同廿八日例月之御礼有之
 一参勤之御礼献上
 一東金馬代之服五松平左京太夫
 一半年代御暇被下物無之
 一少部三右式部左衛門松平伊豆守
 一内田左衛門松平十板倉甲斐守
 一主簿大藏左衛門松平在川美作守
 一酒井隼人
 一同廿九日春日正日阿部伊左守三美孫
 一御役替被下御付

伊勢郡代

久永丹波守

浅野隼人

御普請奉行

春藤

水野權十郎

人難園外足三百石

御加増被下

一松平左太夫病氣三付依願加役御免

一盜賊改奉行被下御付

松平左太夫孫

小倉新左衛門

一今年頭御礼

高橋

大東至水

一藤書外御礼

中

宮内

一入院之御礼

新田

大光院

一東一本

一 東一本

一 全

一 輪番代之御礼

一 東一本

一 全

一 初 於 御目見之輩 於 一 同 二

一 申上 此 大夫 蘇

一 銀馬代

一 普請

一 御禮

生實

大巖寺

江戸崎 大念寺

高野山學侶方

三空院

行人方 金光院

於 一 同 二

典八郎子 佐野八二郎

春碩子

狩野伯元

友益子

全 伯因

春雪子

全 梅東

一 荻原近江守病氣卒腹二付林藤五郎兩

人長崎發足来月四日五日兩日二相極

一同廿九日薩广ノ内島へ流人三十九人

被普侯伺於大坂請取可申ノ旨薩广守

一 留守居外者ニ申渡有之

一 松平源二郎共申向登城之事願之通

被 何出

一 頃日寺方へ被 何渡候趣夜ニ入死人

取置義可為無用致レ者有之申相聞ノ

此言依テテリ夕トハ常々心安且那ヨリ
 一 齋有之ト云テ氏翌日取置可申旨御觸
 也

一 松平左太夫夜ニ入死去ス
 一 富田甲斐守老父右云死去ス

一 終日蘇ク人内息ハ一人三十人
 一 終日蘇ク人内息ハ一人三十人

一 終日蘇ク人内息ハ一人三十人
 一 終日蘇ク人内息ハ一人三十人

天享吾妻鑑卷之二百四十一

元禄十二巳卯年

一 朔日御内番被テ何付

一 同外櫻田御内番 秋田信濃守

和由倉御内番 土井式部少輔

西尾隠岐守

一 中山平右工内太坂ヨリ歸府

一同二日上野御佛殿来七日辰之刻御地
 鎮御安鎮同日酉之刻御座ノ由同八

日御堂供養之旨被_レ仰出

一同三日上巳之御礼如例年

一同四日城之御城米三千石之内千二百

石江戸着二可仕旨并戸對馬守宅二テ

形之留守居又召集又申渡又轉

一同五日増上寺江戸御成有之被下物

一銀二百枚推朱

昆布一箱

御樽

大真右者大僧正江

献上卷之六増上寺方丈一

御樽昆布一箱御菓子

於御前法卷之六三部經之内無量壽經之文

上卷之内

檀林十六ヶ寺

當山月行事

大僧正

右畢テ講釈

御講談論語雁也篇之内

取服三宛

光明寺

室臺院

傳通院

相應寺

常福寺

誓願寺

大光院

天德寺

大樹寺

弘經寺

紫衣寺之

右者紫衣寺之久香衣作二寺一服

二宛賜之

銀五枚宛

全三枚宛

全五枚宛

一字治街系街用

十里四京里故出復目藤右之門

野村休盛大對以

一西山流淨土宗門之爭論因戒補助儀下

言又書物之儀三付么事有之耽四日并

上大和守宛二天埒明様子

禪林寺隱居是空願觀堂之事當任八
言先願遷化京西山寺光明寺右兩寺八
一西丁宗物本地右是空光明寺後紫衣ヲ
脱之裏衣二被成山城国京大坂江戸
十里四方追放也

京 仁光寺

幡州大覺寺

河州日光寺

京西二川菴

桑名藥師寺

金嶽觀音大津北品寺
破_レ作者 洞堂
先役者 威山
律頭 瑞光
同 郭傳
同 知
右木云念僧脱衣之元追放
面之唯今迄居住之因京大坂山城江
戸十里四方追放

相守 阿山

魚元願之通因戒邪見二无之口上

書相違無之付無別糸帰山仕侯宗

法相互候様二河相輪旨被 仰付

役者 善徳寺

全 常樂寺

兩寺帰山口上書二無相違候向無恙

帰寺仕寺法之式可相守之旨一昨日

被 仰付

一同七日金地院登城五山出世之公帖

一頂戴之御服被下取服十白銀五十枚賜

一建尸内迄頭金二千兩拜領之糸伏見ノ

此力同心増人被為附之旨被 仰出

一明今日夕之刻御佛殿御供養有之二付

元御名代二木三輩

夫屋相摸守

鈴木源五右之門

御目付 山中五序左衛門

御徒頭 山岡十兵衛

衣之通被 仰付

一同八日辰之刻御地鎮巳之刻御安鎮
日光御前至夕ノ中刻御出勤四ノ返相
濟

戶田山城守
秋元但馬守
井上大和守

御拜殿ニ右之輩出座

御名代後阿部豊後守

其御自有後長田其左衛門

其御内面後藤平八郎

其御内面後戸田内藏介

小幡備中守

本条信濃守

曲淵伊左衛門

市川藤左衛門

鈴木修理

右出勤

勅額門

今朝夕之刻御借養相濟

一御名代共屋相摸守互相濟後參詣也

一今度上野御普請戸田山城守奉行卜之

一 天首尾好相濟共付國持大名在國人面

一 以使者祝儀相述

一同九賦上野御普請相濟二付予賜之面

御腰物

左廣安
代五百貫

戶田山城守

同

延壽國資
代五百貫
松平安藝守

右於御座向御手自被下之

同

秋元但馬守

同
朱倉丹後守

取服三羽織

東余信濃守

金三枚

取服二羽織

曲淵伊左衛門

金三枚

全新

鈴木修理大夫

百銀三十枚

市川藤左衛門

一 松平安藝守上野御普請御手傳被下付

付三依為御褒美安藝守家徒一賜之

取服五羽織

淺野甲斐

銀五十枚

服四羽織
銀五十枚

高尾左左門

服二銀二十枚

新介

全
吉岡介太夫

全
吉村平右門

全
仲角太夫

服二銀十枚
明石吉太夫

全
近藤助右門

全
栗原義右門

全
山田甚右門

小足源太兵衛

一同
當秋大坂加番被
仰付

保科兵部少輔

保科兵部少輔

式部

本多長門守

一同
求馬へ老中連名ノ奉書

外以天怪キ者所預ノ間家老ヲ松前

伊豆守宅前差遣可申旨相達也

則刻差遣ノ所高田宗順所預也

屋相摸守指鬘云在所へ可遣入由被
申渡天野傳由身松前伊豆守列座云云
相渡云云
一公家衆御對顔云云
禁裏ヨリ

御太刀御馬代黄金三枚

仙洞ヨリ

御太刀御馬代黄金二枚

一女院ヨリ

黄金二枚

准后ヨリ

右同新

女御ヨリ

右同新

御太刀目銀新茶近衛関白

同

同

同

御太刀目錄薰物知恩院宮

中高檀紙十帖繡糸一卷

高野宮十部御所内侍

御太刀目録紗綾五卷

榊原前大納言

正親町前大納言

清閑寺中納言

右者被為補院傳奏御礼也

仙傳太孫馬代白銀百枚取服十

女御太孫馬代本願寺門路

女御太孫金馬代取服十

真正寺

近衛殿使者今大路治部

鷹司殿使者小林全執頭

一條殿使者保田隆路守

九條殿使者石井友宗亮

二條殿使者小中路丹波守

知恩院使者岩波師法印

本願寺門路家来下外右近

院永主執

上京縫殿

島田主膳

富田至膳

貞正寺門跡家来

下向少戴

本願寺行武全式不郷

妙法三昧息野野香片園集人

右方飛鳥新野原家来堀田内蔵介

寺云云少新野野香多田彈正

一高親町家来西池左近

寺云云少新野野香多田彈正

出樂人物代全大若挟持

圓田將監

御冠師 朽木筑後

御烏帽師 杉木美佐

後守 吉田三位使 鈴鹿修理

高拾帖

一同十二日明日於御城公家衆御馳走御

能者之云侍所白書院御座敷奉行被

何侍中御言無御座太久保隱岐守

阿部對馬守

一中根大隅守拜領之屋布へ移徒

一岡田九左衛門山口伊左衛門過番改ヨリ

一婦役
一御廣敷添番被仰付

御奉行目付ヨリ 鈴木三郎大夫

一尾張中納言殿御到着

一同十三日公家衆御馳走御能有之

一同十番組

式番部 孫太郎

觀世 高砂 權右工門 三郎右工門 又右工門

七大夫 田村 理右工門 助九郎 又云

今春大夫 東北 源七郎 市兵衛 忠次郎

室生大夫

野守 正 權右衛門 忠次郎

主馬 訖言三十 茂右衛門 長右衛門 又三郎

一三本 仁右工門

一七本 傳右衛門

一同十四日 勅各相濟

一明十五日 公家衆御參詣 付上野辻固

二王門 裏門 松平下總守

惣門 文珠樓車坂 大久保 隱岐守

中堂 廻り 松浦 壹岐守

二天門 扇風坂 蜂須賀飛彈守

新二天門 清水口 本多隱岐守

一增上寺 辻國

一表門 山門 阿部對馬守 津上國

一裏門 石橋 西尾隱岐守

一同 十五日 月並之御礼 相濟

一參府之御礼

白銀五百枚 尾張中納言殿

取服三十 伊東駿河守

取服五 銀馬代 伊東駿河守

取服二 銀馬代 大村籠後守 目具

全 相良志磨守

全 岩城兼女

一御裏書院 二 於于湯治之御礼

一取箱 箱 池田丹波守 衛門

一継自之御礼 山名彈正

黃金三枚 山名彈正

一初天 御目 見輩 米倉宮内

銀馬代 伊予守子 藤堂源五郎

全 伊予守子 藤堂源五郎

銀馬代

越前守子

水野源右衛門

今

長門守子

小笠原伊織

今

但馬守子

秋元七之介

今

安藝守子

本庄兵庫

今

淡路守子

本多千之介

一 御役所御暇

一 依原善尉元祐之孫建部内函頭

蔭山數馬

拓植系在衛門

一 參府之御祀長付尾州之家後自御目見

銀馬代 貳服三宛 以給本伊典

高寺西番書

木成瀨織部

一 木川因幡守妻能日知滝川豊前

澤井三左衛門

銀馬代 守三男伊能高木志磨

橋井源五兵衛

一 在番之御礼献上之外

成瀬藤太夫

高宮布五百端

一 街肴而種 井伊掃部頭

一 使者廣瀬番書

一 諸大夫被 仰付御礼 小幡備中守

本庄信濃守

中山半左衛門

一 大坂歸 御目見

永井喜右衛門

大澤友太郎

一 初 御目見

一 大澤友太郎 御目見

伊豆守子

九介子 松前内丞

一 大坂歸登 城 河村平太夫

一 中川因幡守妻 昨日死 去冬是登酒井雅

樂頭妹也

一 角井隱岐守三男 伊織死去 去當四歲

一 同十六日 南部遠江守 今盡死去

一 同十七日 新兩替町 四町目新橋ヨリ 北

一 四町目通町 東角境屋 善兵衛 庶表十間

計燒失

一公家衆明十八日歸京菴足不
 一同十八日被爲石登城目見被
 仰付町醫人輩
 一同十六日南時蓋以竹中通菴
 一同廿三日
 一同廿四日
 一同廿五日
 一同廿六日
 一同廿七日
 一同廿八日
 一同廿九日
 一同三十日

右者本道

高木村 譚菴
 森田中 牧菴
 佐江 益菴
 村井 真菴
 島雲 賀菴
 森宗 竹菴
 林休 菴
 真島 瑞菴
 兼安 榮菴
 須广 良仙

一同廿一日
 一同廿二日
 一同廿三日
 一同廿四日
 一同廿五日
 一同廿六日
 一同廿七日
 一同廿八日
 一同廿九日
 一同三十日

一同十九日筑地中田原町一町目看痴中
 程西力リニテ伊勢屋次房左衛門店ヨリ

一 出火
 一 同二町目南側不残燒
 一 川口町不残燒
 一本江町不残勿論稻荷在燒
 一 東西三町程南北二町程燒失
 一同夜多岸島東湊町二町目中程仁王院
 卜言ノ山伏ノ家ヨリ出火
 一同一町目通不残橫町不残燒
 一 勘左六町一町目新屋布氏不残燒
 一 赤町一町目不残燒

一 靈岸嶋ニテ南北三町東西二町程
 一 八町堀ニテ八二町余方程燒失下相見
 一同廿一日午之刻過麻布廣尾ニテ火元
 南都至稅同至計夫ヨリ酒井右京亮同
 四町二町四方秋月長向守南都大膳大
 夫南側長屋少残北遠山和泉守少之燒
 一 小出權之助隱居屋布松平縫殿上屋布
 下屋敷御臺所町三町四方百姓町南側
 松平織部西光寺長光寺阿部豊後守米
 津出羽守狼谷々主殿鍋島攝津守龍二

一二條西之御門番 鈴木市兵衛
 一大坂御鉄炮奉行 稻富喜三郎
 一御右衛門人勤方不置 二付役儀被召放依
 一御之輕夕遠慮致へキノ旨土屋相摸守
 一宅二天申渡有之
 一當月十三日丹波龜山井上大和守領内
 一未之刻出火土屋敷才軒余町屋百五十
 軒燒失又城内無別条
 一同廿五日觀音堂御成之儀無之
 一所 御門番

清水御門番 内藤統後守代
 石川又四郎

一馬場先御門番 細川和泉守
 一敷寄屋橋御門番 島津左京亮
 一同鍛冶橋 外平美外市橋下総守
 一同半蔵口御門番 水野數馬
 一屋敷替被 你休輩

小出泚路守
 織田能登守
 水野全水
 一十替地ハ 追天可被
 仰出下云々

一下屋敷拜領之輩

森和泉守

池田丹波守

水野數馬

一大久保甚兵衛堀右門大坂ヨリ歸府ス

一同廿六日曾谷格元左去ス

一同廿七日松平義化守御奏者御免御誥

衆被仰付

一御持弓奉行被仰付

山角六郎左門

一山本嘉兵衛同無兵衛家業務候ニ付御

番御免有之

一同廿八日御役替有之面

御奏者

三宅備前守

御先手

小笠原十右門

御目付

曾根五郎兵衛

水野小左門

曲淵市兵衛

御使番

秋山十右衛門

酒井小次郎

三好甚之丸

杉浦兵九郎

荒木十左衛門

一在所御暇賜之

一在御所御暇賜之

一在御所御暇賜之

一守治へ御暇賜之

一守治へ御暇賜之

金二十兩

野村休盛

四月

一同廿二日以上使御暇賜之

上使松平彈正忠丹羽越前守

全畠田甲斐守 伊達遠江守

上使阿部豊後守上杉彈正少弼

全土屋相摸守 佐竹右京大夫

一全廿三日依御暇賜之

相馬彈正少弼

脇坂淡路守

一全廿三日新内藤源仙石越前守

全土室跡兼在 鍋島備前守

全野河橋豊前守 黒田伊勢守

全畠田甲斐守 池田信濃守

一全其野原豊前守 藤堂備前守

一全廿二日以上外内戸澤下野守

津輕越中守

一全下野殿介

加藤織部

一参勤之御礼献上之

一全其野原豊前守 松平出羽守

一全其野原豊前守 招平内匠頭

一婚礼之御礼献上之

一全其野原豊前守 氷野隼人正

一全其野原豊前守 石川下野守

一寺加増之御礼

一全其野原豊前守 中山平右衛門

一参上之御礼

一全其野原豊前守 吉木次郎兵衛

全五郎左衛門

一細川玄蕃母昨夜死去又阿部豊後守叔

母上云云

一増上寺火之番

上杉彈正大弼代

招平陸奥守

一替伊達遠江守代

有馬中務太輔

一方角火之番

金森出雲守

右者仙石越前守代

一東方火消

松平内匠頭

右者黒田伊勢守代

一正野廿日所廟之火之番

井上筑後守

右者伊東民部代

一山王火之番

右者相馬彈正少弼代

一上野火之番

松平伯耆守

一三右者丹羽越前守代

一全廿四日明後廿六日護持院へ三之御

一丸御成之由被仰出

一阿部豊後守忌中二付息女婚礼六月迄
 一相延
 一三技能登守組大番川窪傳左衛門依御
 一斜評定所三於于去世二日菅沼織部二
 一御預少者之
 一全世次日暑田甲斐守在所秋月去儿六
 一日出火去屋布百軒余町屋四十程寺社
 一少々焼失
 一阿部豊後守忌御免奉書ヲ以達又
 一中根大隅守願之通中田切土佐守惣領

一喜太郎ヲ養子ニ被ニ仰付
 一全世七日來月四日榊沢歩羽守亭へ
 一御成之儀被ニ仰出
 一同廿八日上杉民部太輔元服又
 一依御暇賜之
 一藤堂大學頭
 一太村因幡守
 一木下民部少輔
 一湯治歸ノ御目見
 一松平和泉守

一 参府之御礼

一 参府之御礼 志中 二 参府之御礼 志中 三 参府之御礼 志中

一 三枝御守 成瀬 隼人 正

一 大目付之葺ヲ以テ被 仰渡赴

一 火事之葺葦羽織等義ノ敷出 五目二五

一 申様ノ事無用タルヘシ 紋所付

一 候事無用可任且亦小旗為持 候事無用

一 女川ノ事由ト云

一 来四日 拵込 出羽守亭ノ御成相延ス

一 同廿九日 京極主膳正 願之通リ 隱居被

仰付之高一萬千百石之内

一万六百石 京極主殿

五百石 二男 同 外記

右之通家督久知被 仰付

一 本庄安藝守普請出来移徙ス

終

佐久間小左衛門

成瀬貞久

華少以...

華相...



...

...

...

...



