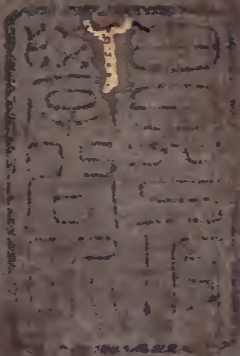


官板

春秋釋例

十二



庫	文	官	政	太
一	一	一	一	一
五	二	四	九	漢
冊	架	函	號	書門

庫	文	閣	內
三	一	一	一
七	二	四	漢
五	一	五	書
函	架	冊	號
一	。	九	類

春秋釋例

內閣文庫	
番號	漢 1249
冊數	15 ( 12)
函號	275 99

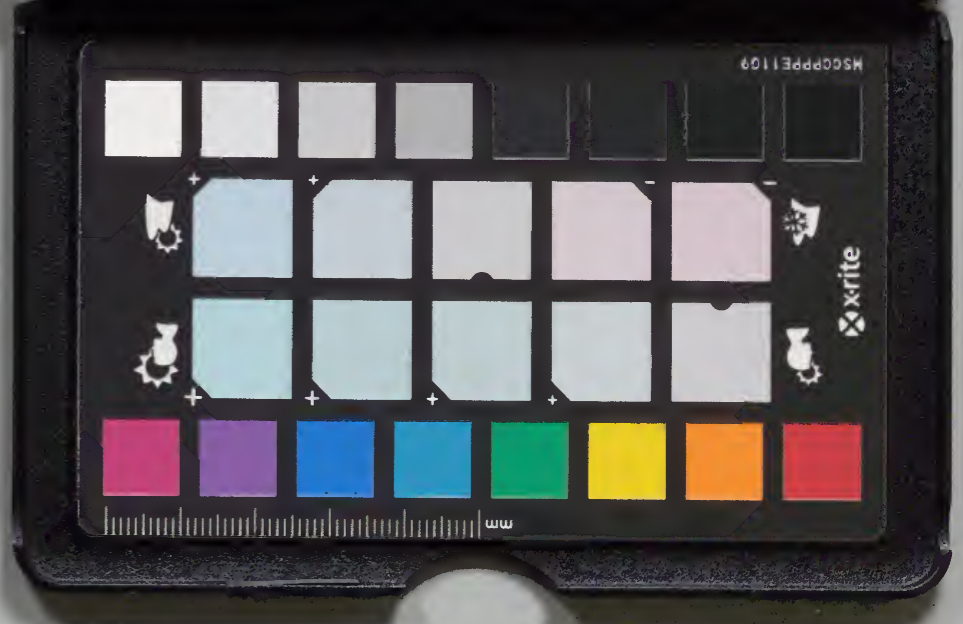


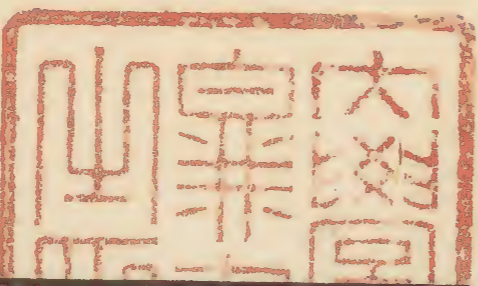
A 1 2 3 4 5 6 M 8 9 10 11 12 13 14 15 B 17 18 19

Kodak Gray Scale



© Kodak, 2007 TM: Kodak





春秋釋例卷十二

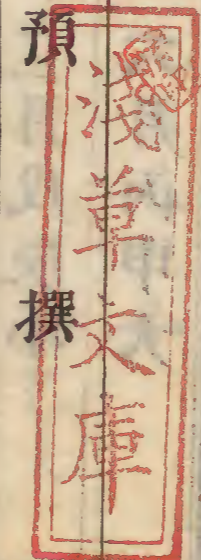
僖公元年壬戌

經傳長歷第四十六之三

晉

杜

預



正月乙巳小

二月甲戌大

三月甲辰小

四月癸酉大

五月癸卯小

六月壬申大

七月壬寅小

八月辛未大

九月辛丑小

十月庚午大

十一月庚子大

閏十一月庚午小

十二月己亥大

春秋釋例

卷十二

一

七月戊辰大

十三十七日

十月壬午小

四十三日

十一月丁巳

十九日

僖公二年癸亥

正月己巳小

四月丁酉大

十五日

七月丙寅小

十月甲午大

五月辛巳

僖公三年甲子

正月癸亥小

四月辛卯大

七月庚申大

十月己丑小

十一月庚午大

八月辛未大

二月戊戌大

三月戊辰小

五月丁卯小

六月丙申大

八月乙未大

九月乙丑小

十一月甲子小

十二月癸巳大

二月壬辰大

三月壬戌小

五月辛酉小

六月庚寅大

八月庚寅小

九月己未大

十一月戊午大

十二月戊子小

僖公四年乙丑

正月丁巳大 二月丁亥小 三月丙辰大

四月丙戌小 五月乙卯大 六月乙酉小

七月甲寅大 八月甲申小 九月癸丑大

十月癸未小 十一月壬子大 十二月壬午小

十二月戊申

二十七日

僖公五年丙寅

正月辛亥大 二月辛巳大 三月辛亥小

正月辛亥朔日南至

閏十二月丙午小

十月丁丑大 十一月丁未小 十二月丙子大

七月己酉小 八月戊寅大 九月戊申小

四月庚辰大 五月庚戌小 六月己卯大

一日 案孔穎達正義云冬至者十一月之中氣中

氣者月半之氣也月朔而已得中氣是必前  
月閏閏前之月則中氣在晦閏後之月則中氣在  
朔閏者聚殘餘分之月其中無中氣半屬前月半  
屬後月是去年當閏十二月十六日已得此年正  
月朔大雪節故此正月朔得冬至也而杜長歷僖  
元年閏十一月此年閏十二月又閏之相去歷家  
大率三十三月耳杜于此閏相去凡五十月不與

歷數同者。杜推勘春秋日月。上下置閏。或稀或數。自準春秋時法。故不與常歷同。

八月甲午

十七日

九月戊申朔日食

十一日

十二月丙子朔

十一日

僖公六年丁卯

正月乙亥大

二月乙巳小

三月甲戌大

四月甲辰大

五月甲戌小

六月癸卯大

七月癸酉小

八月壬寅大

九月壬申小

十月辛丑大

十一月辛未小

十二月庚子大

僖公七年戊辰

正月庚午小

二月己亥大

三月己巳小

四月戊戌大

五月戊辰小

六月丁酉大

七月丁卯大

八月丁酉小

九月丙寅大

十月丙申小

十一月乙丑大

傳閏十一月乙未小

案左傳有閏月。惠王崩之文。故此條獨加傳字。

十二月甲子大

僖公八年己巳

正月甲午小 二月癸丑大 三月癸巳小

四月壬戌大 五月壬辰小 六月辛酉大

七月辛卯小 八月庚申大 九月庚寅大

十月庚申小 十一月己丑大 閏十一月己未小

十二月戊子大

十二月丁未

十二月二十日

僖公九年庚午

正月戊午小 二月丁亥大 三月丁巳小

四月丙戌大 五月丙辰小 六月乙酉大

七月乙卯小 八月甲申大 九月甲寅小

十月癸未大 十一月癸丑大 十二月癸未小

三月丁丑

二月二十一日

七月乙酉

七月無乙酉。八月二日也。日月必有誤。

九月戊辰

十五日

甲子

二十一日

僖公十年辛未

正月壬子大

四月辛巳小

七月己酉大

十月戊寅小

二月壬午小

五月庚戌大

八月己卯小

十一月丁未大

三月辛亥大

六月庚辰小

九月戊申大

十二月丁丑小

僖公十一年壬申

正月丙午大

四月乙亥大

七月甲辰小

十月壬申大

二月丙子大

五月乙巳小

八月癸酉大

十一月壬寅小

三月丙午小

六月甲戌大

九月癸卯小

十二月辛未大

僖公十二年癸酉

正月辛丑小

三月庚午小

六月戊戌大

二月庚午大

四月己亥大

七月戊辰小

閏二月庚子大

五月己巳小

八月丁酉大

九月丁卯小 十月丙申大 十一月丙寅小

十二月乙未大

三月庚午日食

一日

十二月丁丑

十一月十二日也。書于十二月。從赴也。

僖公十三年甲戌

正月乙丑小 二月甲午大 三月甲子小

四月癸巳大 五月癸亥大 六月癸巳小

僖公十四年乙亥

七月壬戌大 八月壬辰小 九月辛酉大

十月辛卯小 十一月庚申大 十二月庚寅小

正月己未大 二月己丑小 三月戊午大

四月戊子小 五月丁巳大 六月丁亥小

七月丙辰大 八月丙戌大 九月丙辰小

十月乙酉大 十一月乙卯小 十二月甲申大

八月辛卯

六日



僖公十五年丙子

正月甲寅小 二月癸未大 三月癸丑小

四月壬午大 五月壬子小 六月辛巳大

七月辛亥小 八月庚辰大 九月庚戌大

十月庚辰小 十一月己酉大 十二月己卯小

經。五月。日有食之。傳曰。不書朔與日。官失之也。

九月壬戌

十三日

己卯晦

三十日 案孔穎達正義云。公羊穀梁傳。皆以晦為冥。謂晝日暗冥也。杜以長歷推。己卯晦。九

月三十日。春秋值朔書朔。值晦書晦。無義例也。

十一月壬戌

十四日

丁丑

二十九日

僖公十六年丁丑

正月戊申大 二月戊寅小 三月丁未大

四月丁丑小 五月丙午大 六月丙子小

七月乙巳大 八月乙亥小 九月甲辰大

十月甲戌小 十一月癸卯大 十二月癸酉小

正月戊申朔

一日

三月壬申

二十六日

四月丙申

二十日

七月甲子

四	二十日小	五月甲子大	六月甲子大
十一	月乙卯	七月丙申小	八月丙申小
閏	十三日占	九月丙申小	十月丙申小

僖公十七年戊寅

正月壬寅大 二月壬申大 三月壬寅小

四月辛未大 五月辛丑小 六月庚午大

七月庚子小 八月己巳大 九月己亥小

十月戊辰大 十一月戊戌小 十二月丁卯大

閏十二月丁酉小

十月乙亥丁酉小  
 十八日癸亥  
 十二月乙亥八月丁酉大  
 四九月未大  
 辛巳壬寅大  
 十五日癸亥

僖公十八年己卯

正月丙寅大 二月丙申小 三月乙丑大  
 四月乙未小 五月甲子大 六月甲午大

七月甲子小 八月癸巳大 九月癸亥小  
 十月壬辰大 十一月壬戌小 十二月辛卯大  
 五月戊寅申小  
 十五日丁酉小

八月丁亥葬齊桓公

經傳俱言八月無丁亥誤也

僖公十九年庚辰

正月辛酉小 二月庚寅大 三月庚申小  
 四月己丑大 五月己未小 六月戊子大

七月戊午小 八月丁亥大 九月丁巳小

十月丙戌大 十一月丙辰大 十二月丙戌小

六月己酉

二十二日

僖公二十年辛巳

正月乙卯大 二月乙酉小 三月甲寅大

閏三月甲申小

案趙汭春秋屬辭引長歷僖二十年閏三月當是傳寫之訛

四月癸丑大 五月癸未小 六月壬子大

七月壬午小 八月辛亥大 九月辛巳小

十月庚戌大 十一月庚辰小 十二月己酉大

五月乙巳

八十三日

僖公二十一年壬午

正月己卯小 二月戊申大 三月戊寅大

四月戊申小 五月丁丑大 六月丁未小

七月丙子大 八月丙午小 九月乙亥大

十月乙巳小 十一月甲戌大 十二月甲辰小

十二月癸丑

十日癸丑

僖公二十二年癸未

正月癸酉大

二月癸卯小

三月壬申大

四月壬寅小

五月辛未大

六月辛丑小

七月庚午大

八月庚子小

九月己巳大

十月己亥大

十一月己巳小

十二月戊戌大

八月丁未

八月

十一月己巳朔

十一日丙寅大

丙子

六日未小

丁丑

九日未小

僖公二十三年甲申

正月戊辰小

二月丁酉大

三月丁卯小

四月丙申大

五月丙寅小

六月乙未大

七月乙丑小

八月甲午大

九月甲子小

十月癸巳大 十一月癸亥小 十二月壬辰大

五月庚寅大 六月丙寅小 六月丁未大

五月二十五日 二月丁酉大 三月丁酉小

僖公二十四年乙酉

正月壬戌小 二月辛卯大 三月辛酉小

四月庚寅大 閏四月庚申小 五月己丑大

六月己未小 七月戊子大 八月戊午小

九月丁亥大 十月丁巳小 十一月丙戌大

十二月丙辰大

二月甲午小 六月壬午大 六月壬午大 六月壬午大

四月 庚寅大 閏四月庚申小 五月己丑大

辛丑 閏四月庚申小 五月己丑大 六月壬午大

十一月辛酉大

壬寅 十一月辛酉大

十二月 十一月辛酉大

丙午 十一月辛酉大

十六日 十一月辛酉大

丁未 十一月辛酉大

丁十七日

戊申

丙十八日

三月己丑晦

二十九日

僖公二十五年丙戌

正月丙戌小

二月乙卯大

三月乙酉小

四月甲寅大

五月甲申小

六月癸丑大

七月癸未小

八月壬子大

九月壬午小

十月辛亥大 十一月辛巳小 十二月庚戌大

閏十二月庚辰小

正月丙午

二十一日

三月甲辰

二十日

四月丁巳

四日

戊午

五日

癸酉

四二十日

十二月癸亥

三十四日

僖公二十六年丁亥

正月己酉大 二月己卯小 三月戊申大

四月戊寅小 五月丁未大 六月丁丑小

七月丙午大 八月丙子小 九月乙巳大

十月乙亥小 十一月甲辰大 十二月甲戌小

正月己未

十一日

僖公二十七年戊子

正月癸卯大 二月癸酉大 三月癸卯小

四月壬申大 五月壬寅小 六月辛未大

七月辛丑小 八月庚午大 九月庚子小

十月己巳大 十一月己亥小 十二月戊辰大

六月庚寅



二十日

八月乙未

二十六日

乙巳公子遂帥師入杞

九月六日也。有日而無月也。

十二月甲戌

七日

僖公二十八年己丑

正月戊戌小 二月丁卯大 三月丁酉小

四月丙寅大 五月丙申小 六月乙丑大

七月乙未小 八月甲子大 九月甲午小

十月癸亥大 十一月癸巳小 十二月壬戌大

正月戊申

甲十一日

三月丙午

癸十日

四月戊辰

三日

己巳

四四日

癸酉

三八日

甲午

五二十九日

五月丙午

十一日

丁未

十二日

己酉

十四日

癸丑

十八日

癸亥

二十八日

六月壬午

十八日

案杜預集解云。經書癸丑。傳書癸亥。經傳必有誤。

七月丙申

六二日

冬壬申

十月十日也。十二月十一日亦有壬申。有日無月。

無以折正也。

丁丑

十月十五日也。十二月十六日亦有丁丑。有日無

月。無以折正也。

僖公二十九年庚寅

正月壬辰大 二月壬戌小 三月丁卯大

四月辛酉小 五月庚寅大 六月庚申小

七月己丑大 八月己未小 九月戊子大

十月戊午小 十一月丁亥大 十二月丁巳小

僖公三十年辛卯

正月丙戌大 二月丙辰小 三月己酉大

四月乙卯小 五月甲申大 六月甲寅小

七月癸未大 八月癸丑小 九月壬午大

閏九月壬子大 十月壬午小 十一月辛亥大

十二月辛巳小 十日壬午小 十一日辛未大

九月甲午大 八日癸丑小 七日壬子大

八月十三日小 正月甲申大 六月甲寅小

僖公三十一年壬辰

正月庚戌大 二月庚辰小 三月己酉大

四月己卯小 五月戊申大 六月戊寅小 日小

七月丁未大 八月丁丑小 九月丙午大

十月丙子小 十一月乙巳大 十二月乙亥小

僖公三十二年癸巳

正月癸巳小 二月癸卯大

正月甲辰大 二月甲戌小 三月癸卯大

四月癸酉小 五月壬寅大 六月壬申大

七月壬寅小 八月辛未大 九月辛丑小

十月庚午大 十一月庚子小 十二月己巳大

四月己丑小 八月己丑大 九月己未小

四月十七日大 五月丁酉小 六月丙寅大

十二月己卯 二月己卯大 三月己卯大

十一月甲午

庚辰

十二月

僖公三十三年甲午

正月己亥小 二月戊辰大 三月戊戌小

四月丁卯大 五月丁酉小 六月丙寅大

七月丙申小 八月乙丑大 九月乙未小

十月甲子大 十一月甲午小 十二月癸亥大

四月辛巳小 八月辛未大 六月辛酉小

四十五日小 五月壬寅大 六月壬申大

癸巳甲辰大 二月甲戌小 三月癸卯大

二十七日

八月戊子

二十二日

十有二月公至自齊乙巳公薨于小寢隕霜不殺草

李梅實

乙巳十一月十二日也經書十二月誤也周十一

月今九月霜當微而重重又不能殺草所以為異

也舊說公以十二月薨文二年經書冬公子遂如

齊納幣傳言禮也患其未二十五月在喪因以閏

數。父母喪以再暮有加。故必二十五月。故以三年為稱也。若益之一月。則當有涉四年者也。畧而計閏。則當有二年而闕者。故重喪以三年數。則不數閏。輕喪以月數。乃數閏也。今十二月薨。文二年十一月。則二十五月。喪事畢。十二月遺納幣。于禮無違。故傳善之。

文公元年乙未

正月癸巳大 二月癸亥小 三月壬辰大

傳閏三月壬戌小

案傳有于是閏三月之文。故特加傳字。

四月辛卯大 五月辛酉小 六月庚寅大  
七月庚申小 八月己丑大 九月己未小  
十月戊子大 十一月戊午小 十二月丁亥大  
二月癸亥日食

一日

傳曰。于是閏三月。非禮也。先王之正時也。履端于始。舉正于中。歸餘于終。履端于始。序則不愆。舉正于中。民則不惑。歸餘于終。事則不悖。于僖公之末年。失不置閏。誤于此年三月置閏。故時

達歷者譏之。

四月丁巳

二十七日

五月辛酉朔

一日

六月戊戌

九日

十月丁未

二十日

文公二年丙申

正月丁巳小

閏正月丙戌大

二月丙辰大

三月丙戌小

四月乙卯大

五月乙酉小

六月甲寅大

七月甲申小

八月癸丑大

九月癸未小

十月壬子大

十一月壬午小

十二月辛亥大

二月甲子

九日

丁丑

二十一日

三月乙巳

二十日

四月己巳

十五日小 十日壬午大 十一日壬午小

八月丁卯大 七日甲申小 八日癸丑大

十五日小 十四日丁卯大 十五日丁酉小

文公三年丁酉 四月丙寅大 五月丙寅大 二月丙寅大

正月辛巳小 二月庚戌大 三月庚辰大

四月庚戌小 五月己卯大 六月己酉小

七月戊寅大 八月戊申小 九月丁丑大

十月丁未小 十一月丙子大 十二月丙午小

四月乙亥

二十六日

十二月己巳

二十四日

文公四年戊戌

正月乙亥大 二月乙巳小 三月甲戌大



四月甲辰大 五月甲戌小 六月癸卯大

閏六月癸酉小 案趙汭春秋屬辭引長歷之文四年閏三月當是傳寫之訛

七月壬寅大 八月壬申小 九月辛丑大

十月辛未小 十一月庚子大 十二月庚午小

十二月壬寅

十二月無壬寅五年正月四日也日月必誤案此則經

文實是冬十有二月壬寅夫人風氏薨而今三家注疏本俱誤作十有一月案十一月庚子朔三日為壬寅不得謂無壬寅也因各本經文俱訛故訂其失于此

文公五年

正月己亥大 二月己巳大 三月己亥小

四月戊辰大 五月戊戌小 六月丁卯大

七月丁酉小 八月丙寅大 九月丙申小

十月乙丑大 十一月乙未小 十二月甲子大

三月辛亥

十三日

十月甲申

二十日

文公六年庚子

正月甲午小 二月癸亥大 三月癸巳大

四月癸亥小 五月壬辰大 六月壬戌小

七月辛卯大 八月辛酉小 九月庚寅大

十月庚申小 十一月己丑大 十二月己未小

閏十二月戊子大

八月乙亥大 十一月己未小 十二月甲子大

十一月丙寅 正月丙寅大 六月丁未大

十一月無丙寅 十二月八日也 日月必有誤

十一月無丙寅 十二月八日也 日月必有誤

文公七年辛丑

正月戊午大 二月戊子小 三月丁巳大

四月丁亥小 五月丙辰大 六月丙戌小

七月乙卯大 八月乙酉小 九月甲寅大

十月甲申小 十一月癸丑大 十二月癸未小

三月甲戌大 二月壬子大 六月壬戌小

又公十八日寅

四月戊子

二日

己丑

三月

文公八年壬寅

正月壬子大

二月壬午大

三月壬子小

四月辛巳大

五月辛亥小

六月庚辰大

七月庚戌小

八月己卯大

九月己酉小

十月戊寅大

十一月戊申小

十二月丁丑大

案

年本無閏趙汭春秋屬辭引長歷云

八月戊申

文公八年閏七月當是抄撮之訛

三十日

十月壬午

五日

乙酉

十八日

丙戌

九月

文公九年癸卯

正月丁未小

二月丙子大

三月丙午大

四月丙子小 五月乙巳大 六月乙亥小

又七月甲辰大 閏七月甲戌小 八月癸卯大

九月癸酉小 十月壬寅大 十一月壬申小

十二月辛丑大

正月己酉

三日

乙丑

十九日

二月辛丑

二十六日

三月甲戌大 十一日辛酉小 十二日庚寅大

二十九日

九月癸酉

十一日

文公十年甲辰

正月辛未小 二月庚子大 三月庚午大

四月庚子小 五月己巳大 六月己亥小

七月戊辰大 八月戊戌小 九月丁卯大

十月丁酉小 十一月丙寅大 十二月丙申小  
 三月辛卯小 五月辛酉大 六月丙辰小  
 五月二十二日 三月庚子大

文公十一年乙巳

正月乙丑大 二月乙未小 三月甲子大  
 四月甲午大 五月甲子小 六月癸巳大  
 七月癸亥小 八月壬辰大 九月壬戌小  
 十月辛卯大 十一月辛酉小 十二月庚寅大  
 十月甲午日

四月

文公十二年丙午

正月庚申小 二月己丑大 三月己未大  
 四月己丑小 五月戊午大 六月戊子小  
 七月丁巳大 八月丁亥小 九月丙辰大  
 十月丙戌小 十一月乙卯大 閏十一月乙酉小  
 十二月甲寅大  
 二月庚子  
 十二日

十二月戊午

五日

文公十三年丁未

正月甲申小

二月癸丑大

三月癸未大

四月癸丑小

五月壬午大

六月壬子小

七月辛巳大

八月辛亥小

九月庚辰大

十月庚戌小

十一月己卯大

十二月己酉小

五月壬午

一日

十二月己丑

十二月無己丑。十一月十一日。日月誤也。

文公十四年戊申

正月戊寅大

二月戊申小

三月丁丑大

四月丁未大

五月丁丑小

六月丙午大

七月丙子小

八月乙巳大

九月乙亥小

十月甲辰大

十一月甲戌小

十二月癸卯大

五月乙亥

四月二十九日。書于五月。從赴也。

六月癸酉十八日書于正其對也

二十十八日

七月乙卯十一日甲十二日癸十三日地十四日大

七月無乙卯。上有六月。下有八月。則誤在日。

九月甲申十六日壬十七日丑十八日未十九日大

二十日廿一日癸廿二日申廿三日下廿四日大

文公十五年己酉

正月癸酉初一日二月壬寅初二日三月壬申初三日小

四月辛丑初四日五月辛未初五日六月辛丑初六日小

七月庚午初七日八月庚子初八日九月己巳初九日大

十月己亥初十日十一月戊辰十一日十二月戊戌十二日小

六月辛丑朔。日有食之。鼓用牲于社。傳曰。非禮也。日

有食之。天子不舉。伐鼓于社。諸侯用幣于社。伐鼓于

朝。以昭事神。訓民事。君示有等威。古之道也。

戊申初七日辛初八日酉初九日大

八日初十日壬十一日申十二日大

文公十六年庚戌

正月丁卯初一日二月丁酉初二日三月丙寅初三日大

四月丙申小 五月乙丑大 閏五月乙未小

六月甲子大 七月甲午小 八月癸亥大

九月癸巳小 十月壬戌大 十一月壬辰小

十二月辛酉大

六月戊辰

五日

八月辛未

九日

十一月甲寅

二十三日

文公十七年辛亥

正月辛卯小 二月庚申大 三月庚寅小

四月己未大 五月己丑小 六月戊午大

七月戊子小 八月丁巳大 九月丁亥大

十月丁巳小 十一月丙戌小 十二月乙卯大

四月癸亥

五日

六月癸未



二十六日

鄭文公二年六月壬申

莊二十三年六月二十四日

案莊二十三年六月癸丑朔壬申當是二

十日

四年二月壬戌

莊二十五年二月無壬戌三月二十日也日月必

有誤也

文公十八年

正月乙酉小

二月甲寅大

三月甲申小

四月癸丑大

五月癸未小

六月壬子大

七月壬午小

八月辛亥大

九月辛巳小

十月庚戌大

十一月庚辰小

十二月己酉大

二月丁丑

二十四日

五月戊戌

十六日

六月癸酉

二十二日

二十一日

六月癸酉

南宮

庫

南宮

庫

十一日庚辰小

十二日酉大

八月辛亥大

六月壬申小

春秋釋例卷十二

正月癸未小

六月壬申大

