



始



臺灣水產統計

昭和九年

台灣總督府殖產局水產課編

14.20  
167

~~殖產局出版七~~號

昭和九年

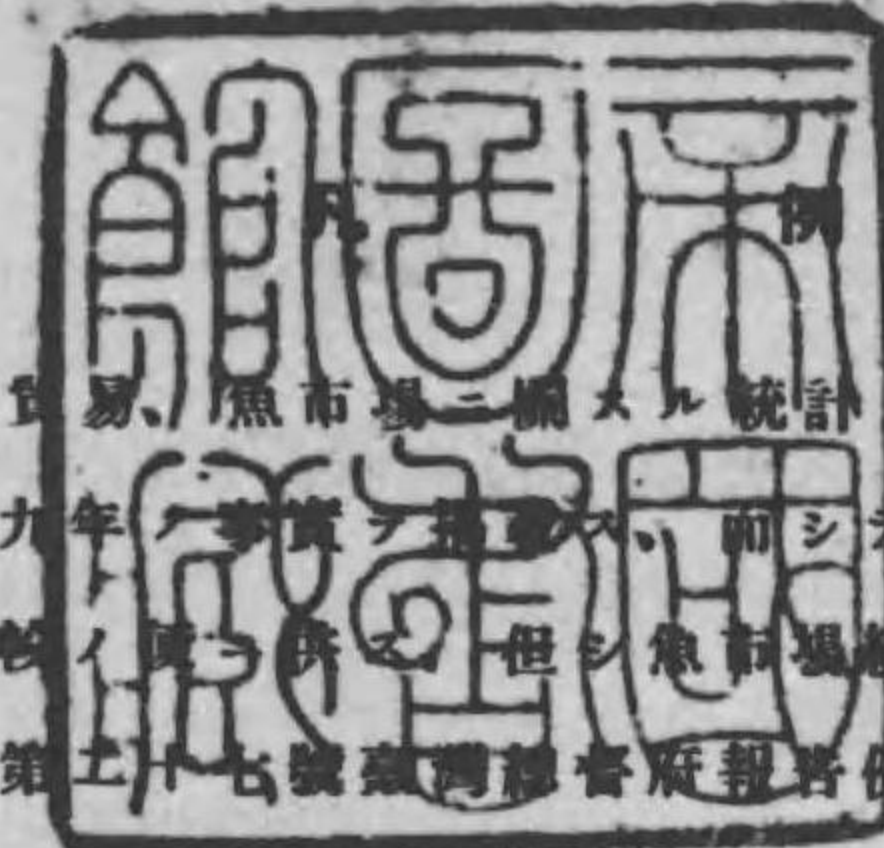
# 臺灣水產統計

臺灣總督府殖產局水產課

昭和十年八月刊行

正 誤

頁	行	備	誤	正
1	18		2 集	2 集
5	臺南、内地人	乗主、計	—	7
28	計二十噸以上五十噸未満	漁船、計	500	5,000
31	昭和六年	サバヒイ、價額	1,754,347	1,745,347
34	昭和七年 { 豊 養 混 養	ケンヒイ、面積	{ 305.61 127.01	{ — 305.61
41	昭和六年	〃 〃	—	127.01
43		魚 類	ライヒイ (鯉 魚)	ヤコシガヒ (夜光貝)
{ 48 49		貝 類	コシガヒ (夜光貝)	ヤコシガヒ (夜光貝)
		數量價額ノ單位反對	圓斤………	斤圓………
53	花蓮港 { 河川 其他	ウナギ(鰻)數量及價額	{ — — 1,927 818	{ 1,927 818 — —
68		口美鯛	クサビダ	クサビダヒ
82	昭和二年	カマス(魷)數量	589,138	89,138
87	大正十四年	計 價額	2,491,089	2,491,098
90	昭和二年	煮乾品、牡蠣	精 上 ル	下 ル コ ト
98	大正十四年	輸入、價額	775,523	775,528
102	燕 窩	昭和九年 數量	143	436
104	生蠶(携帶品)	昭和七年 數量	3,929	3969
107	鮮魚介	昭和七年 數量	9,406,367	7,406,367
108	新竹州、桃園	年 次	四 年	五 年
108	三月	數量	33,428	23,428
108	〃 臺中州、北斗	二月 價額	13,763	10,763
108	〃 臺南州、永寧	二月 數量	63,711	63,771
111	臺中洲、清水	七年 數量	157,164	257,164
112	臺東廳、新港	二月 數量	24,189	24,198
113	計	八月 價額	43,620	643,620
115		昭和七年	車 號	車 號
116	高雄州、汕尾	昭和七年 數量	394,762	394,792
116	高雄州、屏東	昭和五年 數量	3,632,613	3,932,913
116	臺南州、鹽水	六 月	296	206
117	臺中州、大甲	平 均	242	142
120	臺北州	イワシ 數量	254,456	254,656
122	新竹州、苑裡	サバ 數量	4687	4987
122	〃 臺南州、白河	サバ 數量	2106	2606
124	計	ボラ 價額	266,236	256,236
125		カヂキ	カヂサ	カヂキ



- 一 本書ハ水産業、水産貿易、魚市場ニ關スル統計ヲ輯録ス
- 二 本書ハ主トシテ昭和九年ノ事實ヲ掲載ス、前シテ各表ノ終ニ大正十四年以降ノ數字ヲ掲ゲ以テ累年比較ノ實ヲ併セ、但シ魚市場統計ハ最近五箇年ヲ掲ゲタリ
- 三 本書ハ昭和六年訓令第二十七號臺灣總督府報告例ニ基キ各州廳ヨリ提出セル報告ニ依リ累年ノ數字ハ臺灣總督府統計書ノ數字ヲ基礎トシテ之ヲ編整ス、第十二表以下第十六表ハ臺灣總督府稅關編纂ノ臺灣貿易年表ニ依リ、第十七表以下ハ各魚市場ヨリ提出ノ月報ニ依ル
- 四 本書各表中事實無キモノニ付テハ「-」ヲ、事實不詳ナルモノ又ハ調査ヲ缺クモノニ付テハ「…」ヲ附ス
- 五 累年ノ數字ニシテ前年刊行ノ統計表ト異ルモノアルハ誤謬訂正ヲ爲シタルニ由ル
- 六 第七表中一甲ハ0.97[ヘクタール]ニ相當ス

發行所寄贈本





14.20-167

目次  
水產高、水產業者及漁船

概要

I 水產業	1
II 水產貿易	1
III 魚市場	1

統計表

I 水產業

1 水產總高	1
2 水產業者	2
3 漁船及乘組員	8
4 遭難漁船隻數	14
5 遭難漁船乘組員	22
6 遭難漁船損害高	26
7 水產養殖	30
8 沿岸漁獲物	36
9 遠洋漁業	60
10 漁獲物累年比較	80
11 水產製造物	86

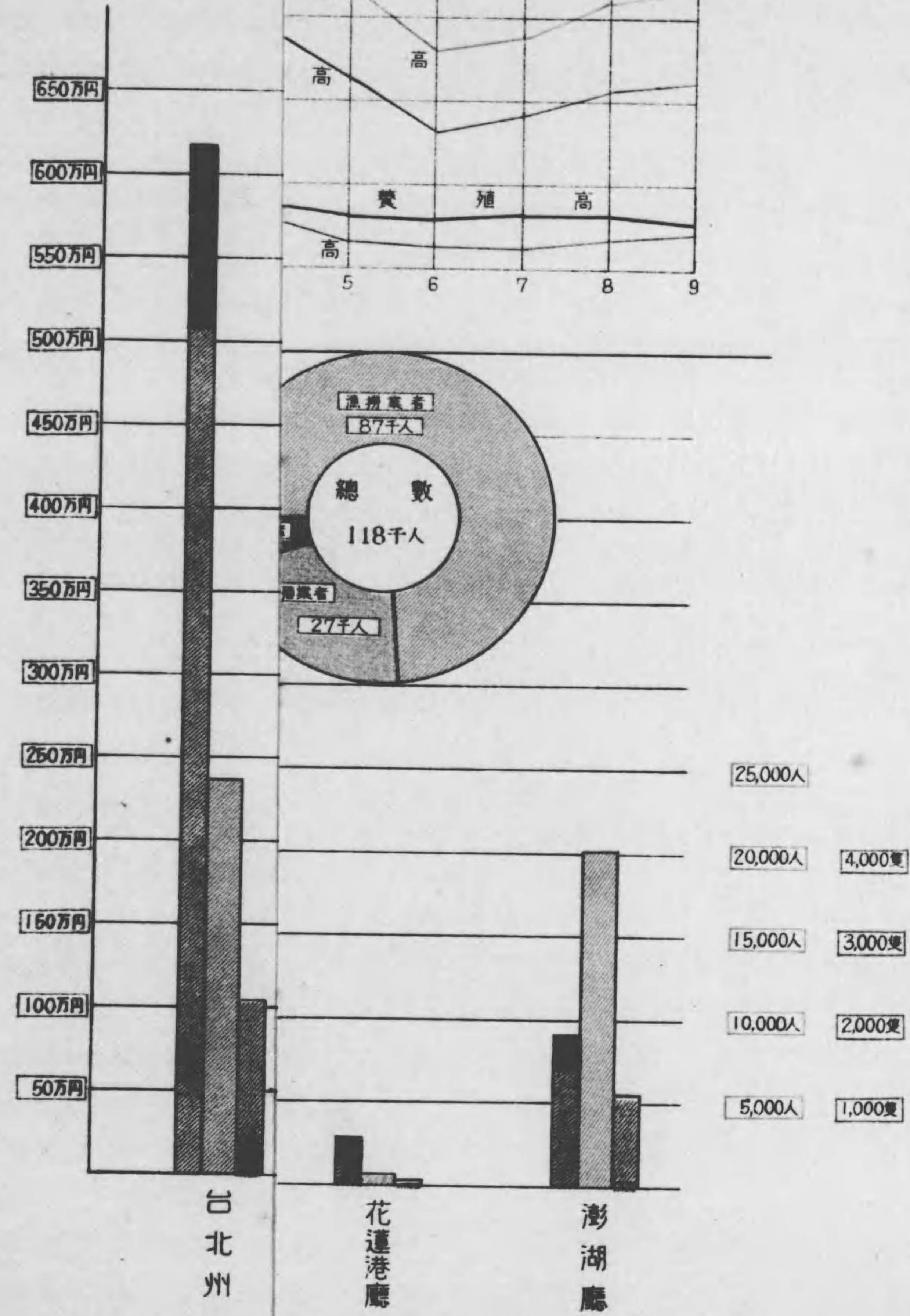
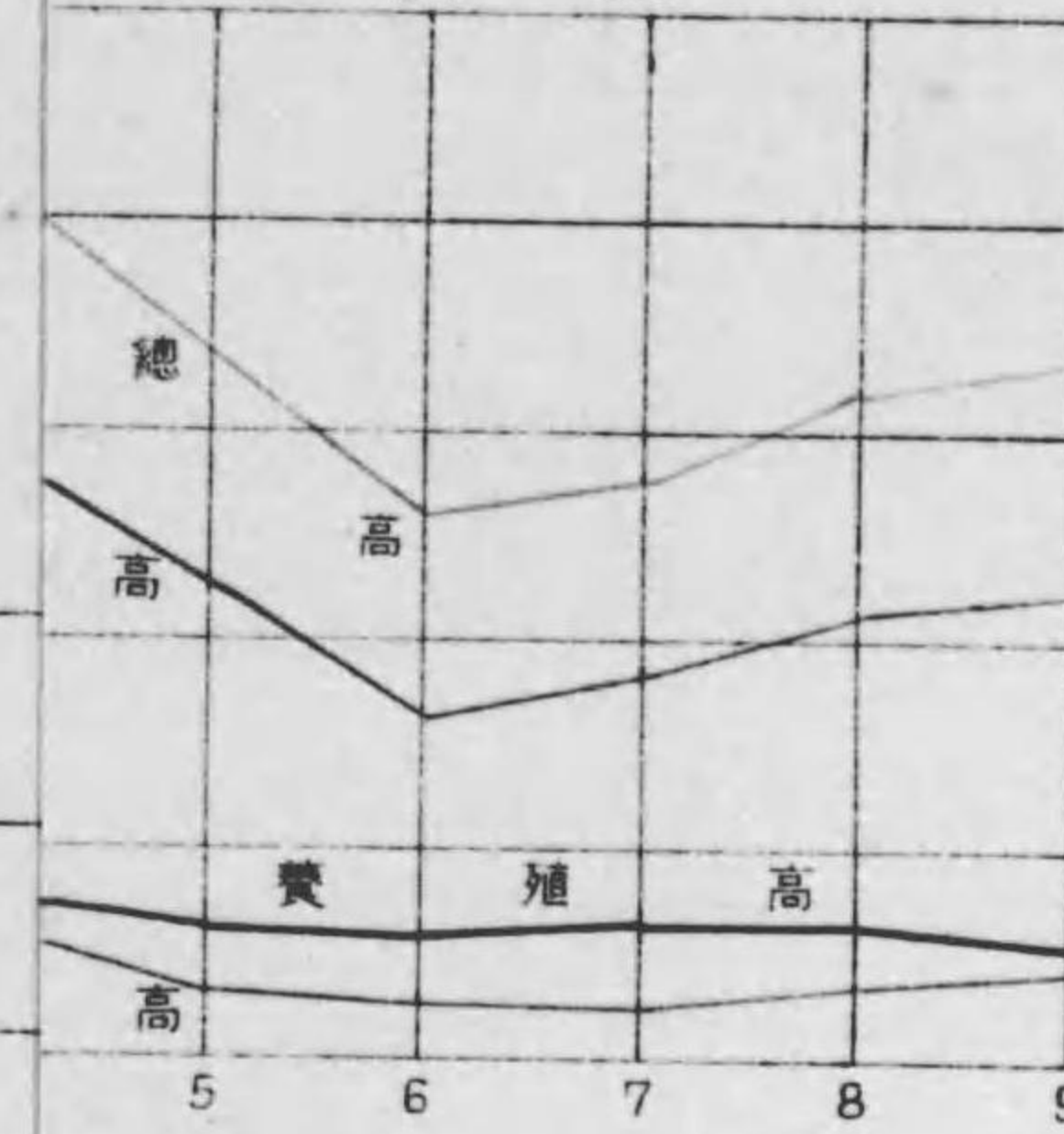
II 水產貿易

12 總高	98
13 輸出品	100
14 輸入品	102
15 移出品	104
16 移入品	106

III 魚市場

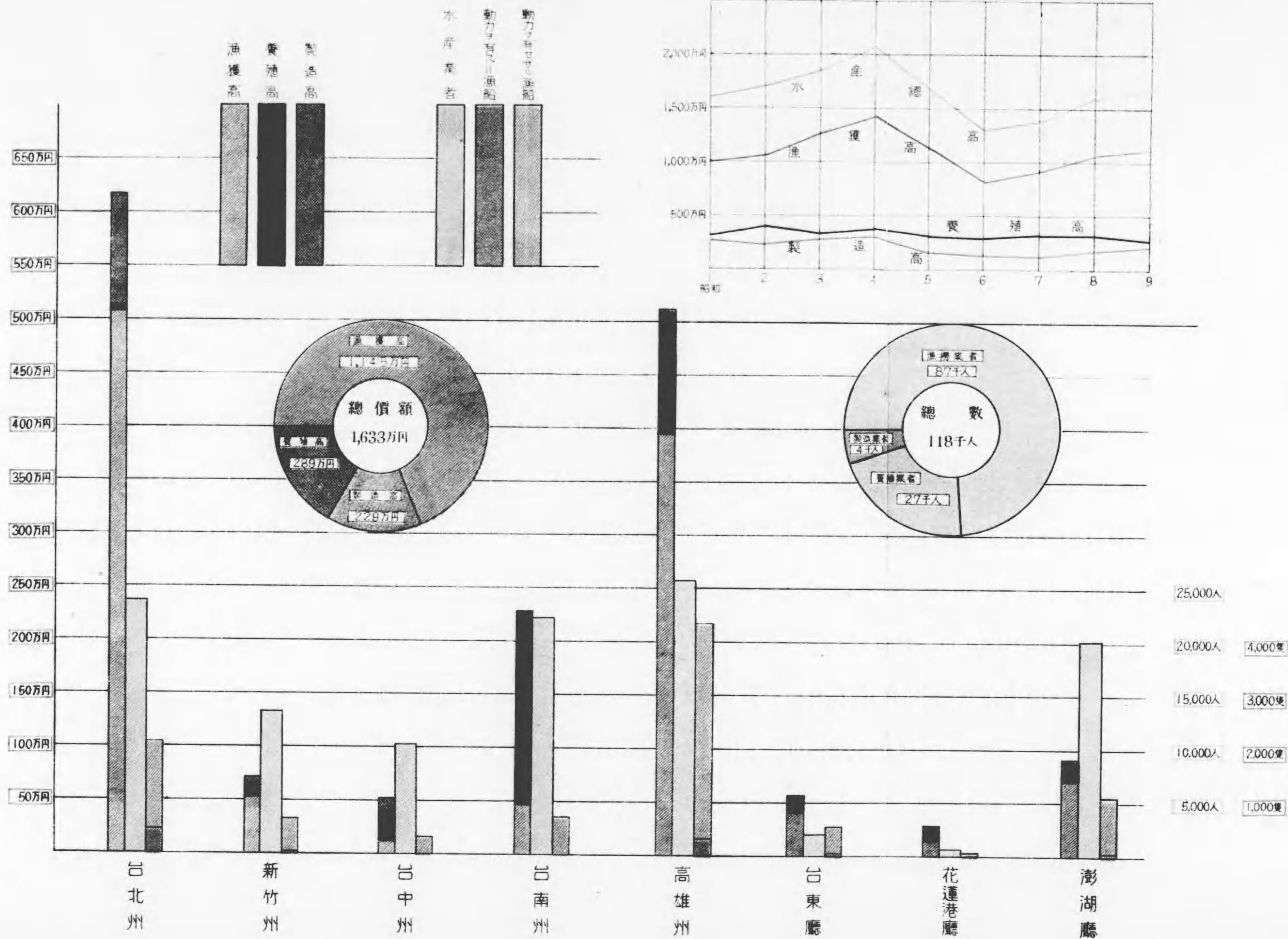
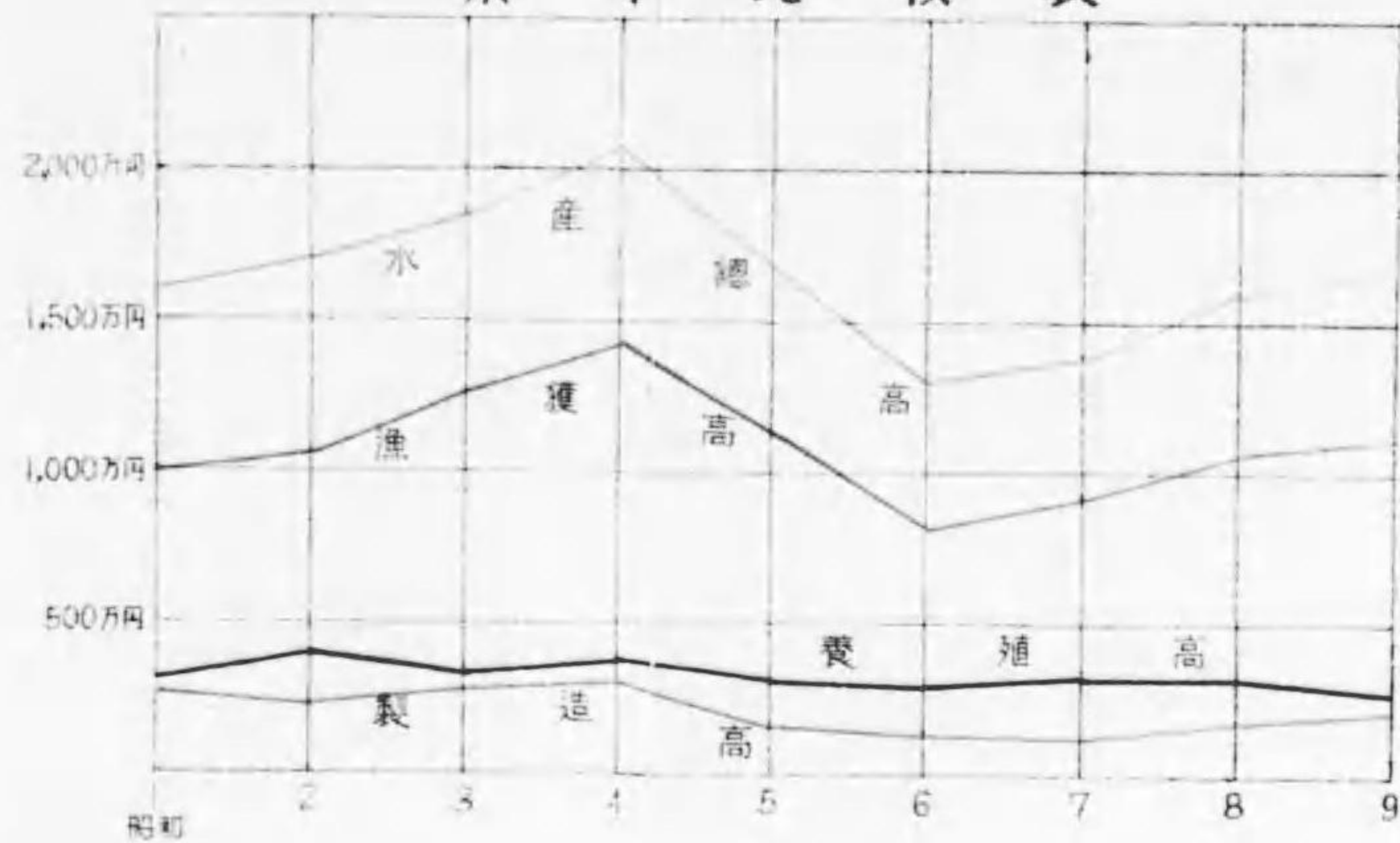
17 市場別取扱高	108
18 魚價	116
19 重要魚類別取扱高	120

比較表



# 水產高水產業者及漁船

## 累年比較表



### 昭和九年水産統計概要



### 業

水産總高 昭和九年中ニ於ケル水産總高ハ10,633,604圓ニシテ前年ニ比スレバ694,120圓ノ増加ヲ示セリ。之各州縣ノ水産總高ノ増加ニ因ル。

水産業者 九年末現在ニ於ケル總テノ水産業者ハ118,371人ニシテ前年ニ比シ990人ノ増加ヲ示セリ。而シテ内容ヲ示セバ

男女別	男	104,399人	女	13,972人		
業主、被用者別	業主	41,580人	被用者	76,791人		
專業、兼業別	專業	41,289人	兼業	77,082人		
從業別	漁撈	86,989人	養殖	26,919人	製造	4,463人
種別	内地人	5,310人	本島人	112,573人	其他	488人
地方別	臺北州	23,610人	新竹州	13,353人	臺中州	10,318人
	臺南州	22,348人	高雄州	25,693人	臺東廳	1,951人
	花蓮港廳	641人	澎湖廳	20,457人		

漁船及乗組員 昭和九年末現在ニ於ケル全島ノ漁船及乗組員ハ次ノ如シ。

乗組員總數	32,586人		
動力ヲ有スル漁船乗組員	6,204人	動力ヲ有セザル漁船乗組員	26,382人
漁船總數	10,216隻		
動力ヲ有スル漁船	848隻	動力ヲ有セザル漁船	9,368隻

之ヲ前年ニ比スレバ動力ヲ有スル漁船ニ於テハ2隻ノ減少ヲ示シタルモ動力ヲ有セザル漁船ニ於テハ353隻ノ増加ヲ示セリ。之ハ主ニ竹筏ノ増加ニ因ルナリ。

遭難漁船隻數 昭和九年中ニ於ケル該隻數ハ

總數	88隻	動力ヲ有スルモノ	40隻
		動力ヲ有セザルモノ	48隻

之ヲ前年ニ比スレバ43隻ノ増加ニテ尙漁船別ニ見レバ動力ヲ有スルモノニ於テ10隻有セザルモノニ於テ33隻何レモ増加ヲ示セリ。

遭難漁船乗組員 昭和九年中ニ於ケル當該人員ハ237人ニシテ前年ニ比シ29人ノ減少ナリ。

遭難漁船損害高 昭和九年中ニ於ケル當該損害總額ハ67,526圓ニシテ前年ニ比シ8,255圓ノ増加トナル。

水産養殖 昭和九年末現在ニ於ケル水産養殖場面積ハ24,035.43甲歩ニシテ收穫高26,421,635斤、2,890,340圓ナリ。之ヲ前年ニ比スレバ面積ニ於テ605.67甲歩ノ減少ヲ示シ收穫ニ於テモ3,406,351斤、333,492圓ノ減少ヲ示セリ。之ハ南部ニ於ケル暴雨ニ因ルモノナリ。



混 單	養	15,569.50円	9,343,822円	1,332,161円
	養	8,515.93円	17,077,813円	1,558,179円

沿岸漁獲物 昭和九年中ニ於ケル沿岸魚獲物ハ48,398,499斤、50,571,683尾、4,217,346圓ナリ。之ヲ前年ニ比スレバ魚苗ニ於テ75,941,502尾斤數ニ於テ396,262斤ノ減少ヲ示セドモ價額ニ於テハ356,682圓ノ増加ヲ示セリ。漁業別漁獲高ヲ示セバ下ノ如シ。

定	置	122,400尾 } 7,327,631円	491,089円	
焚	寄	網	9,411,363円 424,670円	
旋	網	700,000尾 } 2,973,194円	366,258円	
流	網		3,122,484円 425,511円	
刺	網	284,320尾 } 810,351円	100,161円	
地	曳	網	679,800尾 } 10,620,536円	753,310円
河	川		16,163,800尾 } 1,414,199円	215,636円
其	ノ	他	32,621,363尾 } 12,718,241円	1,440,711円
計		50,571,683尾 } 48,398,499円	4,217,346円	

沖合漁業 昭和九年未現在沖合漁業ハ漁船1,570隻、乗組員15,978人ニシテ漁獲高41,206,217斤、4,878,564圓ナリ。之ヲ前年ニ比スレバ漁船及乗組員ニ於テ285隻、4,462人ノ大増加、漁獲高ニ於テモ亦703,732斤、337,304圓ノ増加ヲ示ス。漁業別ニ示セバ下ノ如シ。

旋	網	12,603円	1,774円
流	網	242,577円	25,009円
延	網	24,843,307円	2,856,002円
一	本	釣	983,119円 160,992円
鯉	釣		2,756,889円 173,167円
突	棒		2,250,431円 473,931円
其	ノ	他	10,117,286円 1,187,689円
計		41,206,217円	4,878,564円

汽船トロール漁業 昭和九年漁獲高ハ5,021,760斤、408,898圓ニシテ前年ニ比スレバ1,256,104斤、40,097圓ノ増加ヲ示セリ。尙本漁業ハ臺北州ノミニシテ従業船數4隻、923噸、2,030馬力ナリ。

機船底曳網漁業 本漁業従業船數ハ臺北州62隻、3,625噸、6,800馬力、新竹州2隻、50噸、100馬力ナリ。

昭和九年中漁獲高25,821,330斤、1,683,652圓ニシテ前年ニ比シ數量ニ於テ4,468,915斤、ノ増加ヲ示シタルモ價額ニ於テ73,224圓ノ減少トナル。

珊瑚漁業 昭和九年中漁獲高1,170貫234匁、208,018圓ニシテ前年ニ比スレバ1,220貫302匁、153圓ノ減少ヲ示ス。

捕鯨漁業 昭和九年中ニ於ケル漁獲高ハ昨年同様不漁ニテ僅カニ17頭、379,460斤、55,963圓ニシテ前年ニ比スレバ12頭、479,720斤、15,035圓ノ著シキ減少トナル。

水産製造物 昭和九年中ニ於ケル水産製造物ハ總價額2,290,923圓ニシテ前年ニ比シ381,941圓ノ増加ヲ示ス。主ナル製造物ヲ擧グレバ次ノ如シ。

節類546,665圓、素乾品407,114圓、鹽乾品153,092圓、煮乾品626,286圓、鹽藏品96,244圓、罐詰126圓、調味品272,273圓、肥料8,139圓、魚油12,632圓、工用品161,414圓、其他6,720圓、ナリ。尙製造高ノ最高ハ臺北州ニシテ高雄、臺東、澎湖、臺南等ノ順ナリ。

## II 水 産 貿 易

總 高 昭和九年中ニ於ケル水産貿易總高ハ16,438,490圓ニシテ之ヲ前年ニ比スレバ4,241,922圓ノ増加、輸移入額ハ10,422,392圓ニシテ前年ニ比シ2,117,458圓ノ増加トナル。輸移出額ハ6,016,098圓ニシテ前年ヨリ2,124,464圓ノ増加ヲ來セリ、其ノ差引入超額ハ4,406,294圓、前年ニ比シ7,006圓ノ減少ヲ示セリ。

輸 出 品 昭和九年中ニ於ケル輸出貿易總價額ハ2,973,875圓ニシテ前年ニ比シ1,670,507圓ノ増加トナル。之レ輸出品ノ主要需要地タル南支一帶ニ於ケル排日ノ緩和ト相俟チテ銀ノ高値ニ因ル一般ノ増加ナリ。輸出品ノ重ナルモノヲ示セバ下ノ如シ。

鮮	魚	介	705,424円	212,410円
錫			1,736,862円	550,128円
乾		鱈	2,492,338円	422,470円
煎		子	1,603,193円	231,618円
貝		柱	385,546円	269,927円

輸 入 品 昭和九年中ノ輸入貿易總價額ハ548,406圓ニシテ前年ニ比シ209,114圓ノ増額ヲ來セリ。之レ本項ノ主要品タル加奈陀鯨ノ増加ニ因ルモノニシテ益々大ナル需要アリ。

移 出 品 昭和九年中ノ移出貿易總額ハ3,042,223圓ニシテ前年ニ比シ453,957圓ノ増加トナル。本年ハ魚價概シテ強調ヲ辿リシタメ漁獲増加ト相俟チテ内地向諸鮮魚豊富ナリシニ因ル。

移出品ノ主ナルモノ次ノ如シ。

鮮	魚	介	11,550,436円	2,421,402円
鯉		節	634,179円	444,437円

移 入 品 昭和九年中ニ於ケル移入貿易額ハ9,873,986圓ニシテ前年ニ比シ1,908,344圓ノ増加ヲ觀タリ。

主要移入品ヲ示セバ次ノ如シ。

鱈		4,685,805斤	1,638,230円
鱈	鱈	10,606,229斤	1,071,897円
煎	子	7,409,923斤	1,333,890円
乾	蝦	1,566,770斤	702,882円
貝	柱	838,495斤	815,220円

### III 魚 市 場

調査セル魚市場 本年度調査セル魚市場其他(漁業組合共同販賣所ヲ含ム)ハ九十一市場ニシテ前年ニ比シ三市場ヲ増加セリ。

取扱高 本年ニ於ケル總取扱高ハ數量ニ於テ63,292,151斤(105,489,028斤)及469,078尾ニシテ前年ニ比シ8,095,290斤(13,492,915斤)ノ増加尾數ニ於テ1,422,048尾ノ減少ヲ示シ、金額ニ於テハ11,620,424圓ニシテ前年ニ比シ1,351,385圓ノ増加トナル。

州廳別取扱高ハ次ノ如シ。

臺 北 州	14,260,927斤 (23,768,687斤)	3,052,765円
新 竹 州	2,164,555斤 (3,607,664斤)	318,151円
臺 中 州	7,508,979斤 (12,515,215斤)	1,290,946円
臺 南 州	16,576,993斤 (27,628,874斤)	2,483,217円
高 雄 州	20,749,588斤 (34,583,338斤) 469,078尾	4,042,838円
臺 東 廳	354,809斤 (591,358斤)	98,047円
花 蓮 港 廳	573,977斤 (956,647斤)	128,103円
澎 湖 廳	1,102,324斤 (1,837,243斤)	206,352円
計	63,292,151斤 (105,489,028斤) 469,078尾	11,620,424円

次ニ魚市場中取扱高數量ノ最大ハ前年同様高雄ニシテ9,285,966斤(15,476,753斤)ヲ示シ臺北ノ5,559,166斤(9,265,619斤)之ニ次ギ以下蘇澳、基隆、臺南、嘉義、屏東、臺中等ノ順位ナリ。取扱高金額ノ最高ハ前年同様高雄ニシテ2,005,115圓ヲ示シ臺北ノ1,385,926圓之ニ次ギ以下基隆蘇澳、臺南、嘉義、屏東、臺中等ノ順位ナリ。

魚 價 本年ニ於ケル平均魚價ハ18錢3厘ニシテ前年ニ比シ2厘ノ下落ナリ。而シテ魚市場中ノ最高ハ高雄州ノ舊港口ニシテ28錢4厘(斤17錢)ヲ示シ前年ノ最高螺底ノ28錢(斤16錢8厘)ニ比シ4厘ノ高價トナル。

最低ハ澎湖廳將軍澳ノ7錢2厘(斤4錢3厘)ニシテ前年ノ澎湖廳水按ノ9錢1厘(斤5錢5厘)ニ比シ1錢9厘ノ下落トナル。

次ニ最近五年間ノ魚價ヲ示セバ次ノ如シ。

昭 和 9 年	183圓(斤)	109圓(斤)
昭 和 8 年	185圓(斤)	111圓(斤)
昭 和 7 年	171圓(斤)	103圓(斤)
昭 和 6 年	171圓(斤)	103圓(斤)
昭 和 5 年	208圓(斤)	125圓(斤)

月別取扱高 取扱高數量ノ最大ナリシハ三月ノ7,307,669斤(12,179,691斤)及73,998尾ニシテ十二月ノ6,895,933斤(11,493,451斤)及38,194尾之ニ次グ。

取扱高金額ノ最高ナリシハ十二月ノ1,455,589圓ニシテ三月ノ1,238,743圓之ニ次グ。

重要魚類別取扱高 取扱數量ノ最大ハふかノ8,025,699斤(13,376,432斤)ニシテぐちノ5,608,535斤(9,347,745斤)之ニ次ギ以下かちき、いわし、まぐろ、さば、えそ、ちだひ、さばひい、さわら、いか、ほら、まだひ、れんこだひ、あぢ、えび、ほえどう、くるまえびノ順位ナリ。

取扱高金額ノ最高ハかちきノ1,714,250圓ニシテふかノ871,505圓之ニ次ギ以下まぐろ、ぐち、さばひい、さわら、まだひ、ちだひ、いわし、さば、いか、えそ、れんこだひ、ほら、えび、あぢ、くるまえび、ほえどうノ順位ナリ。

I 水 産 業

1. 水 産 總 高

註 ※印ハ實  
×印ハ尾

州廳又ハ年次	漁 獲 高		養 殖 高		製 造 高		計	
	數 量	價 額	數 量	價 額	數 量	價 額	數 量	價 額
	斤	円	斤	円	斤	円	斤	円
臺 北	※ 1,170,234 × 19,357,800 65,590,866	5,124,400	129,439	22,298	...	1,103,161	...	6,254,859
新 竹	× 2,163,000 4,375,391	525,879	704,768	114,550	...	65,314	...	705,743
臺 中	× 2,968,838 955,894	131,912	7,337,731	292,512	...	94,156	...	518,580
臺 南	× 15,433,065 4,299,567	457,986	12,885,914	1,697,271	...	120,445	...	2,275,702
高 雄	× 6,859,820 29,097,203	3,956,710	5,300,402	759,615	...	401,065	...	5,117,390
臺 東	× 1,584,100 3,568,873	361,923	150	28	...	209,310	...	571,261
花 蓮 港	× 2,300,000 2,697,245	163,059	12,881	3,836	...	113,636	...	280,531
澎 湖	× 5,000 10,242,227	730,472	350	230	...	178,836	...	909,538
計	※ 1,170,234 × 50,571,683 120,827,266	11,452,341	26,421,635	2,890,340	...	2,290,923	...	16,633,604
昭 和 8	※ 2,390,536 × 126,513,185 115,274,497	10,806,670	29,827,986	3,223,832	...	1,908,982	...	15,939,484
〃 7	※ 2,566 × 129,524,285 86,691,127	9,197,468	28,572,447	3,130,800	...	1,545,164	...	13,873,432
〃 6	※ 1,833 × 160,719,103 82,103,883	8,482,776	28,550,352	3,047,254	...	1,524,869	...	13,054,899
〃 5	95,997,006	11,771,144	21,344,421	3,142,931	※ 232,960 5,987,023	1,793,273	※ 232,960 123,328,450	16,707,398
〃 4	99,253,091	14,446,265	21,161,582	3,734,684	5,625,807	2,775,420	126,040,490	20,956,369
〃 3	76,483,188	12,670,180	18,977,636	3,401,779	4,514,279	2,706,623	99,975,103	18,778,582
〃 2	71,788,897	10,822,119	21,470,648	3,920,591	7,552,297	2,505,311	100,811,842	17,248,021
〃 1	64,259,155	10,225,692	18,717,938	3,326,298	3,377,440	2,822,618	86,354,533	16,374,608
大 正 14	61,153,501	10,031,417	17,001,439	3,166,753	5,240,064	3,581,201	83,395,004	16,779,371









漁 船 及

州廳又ハ年次	動力ヲ有スル漁船								
	發 動 機 ヲ 有 ス ル モ ノ								
	二十噸以上五十噸未満			五十噸以上			計		
	隻數	噸數	馬力數	隻數	噸數	馬力數	隻數	噸數	馬力數
臺 北	57	2,982	5,966	45	2,909	5,410	408	9,125	18,195
新 竹	2	50	100	—	—	—	19	119.86	246
臺 中	—	—	—	—	—	—	1	8	15
臺 南	1	26.64	40	—	—	—	23	263.64	432
高 雄	33	1,043	1,712	5	326	492	313	3,961	6,413
臺 東	—	—	—	—	—	—	19	200	378
花 蓮 港	—	—	—	—	—	—	—	—	—
澎 湖	2	43.86	67	—	—	—	61	770.65	1,116
計	95	4,145.50	7,885	50	3,265	5,902	844	14,448.15	26,795
昭 和 8	136	4,593.33	8,075	54	4,314	6,569	846	15,141.56	26,018
〃 7	116	4,174	7,550	53	4,262	6,499	814	14,231	24,652
〃 6	121	4,277	7,700	53	4,171	6,515	823	14,284	24,909
〃 5	...	...	...	...	...	...	841	14,410	25,357
〃 4	...	...	...	...	...	...	813	13,826	24,683
〃 3	...	...	...	...	...	...	672	11,928	21,662
〃 2	...	...	...	...	...	...	559	10,058	17,538
〃 1	...	...	...	...	...	...	543	9,416	16,084
大 正 14	...	...	...	...	...	...	496	7,223	9,176

乘 組 員.....艘

合 計	動力ヲ有セザル漁船											
	日 本 型											
	五十石未満		五十石以上 百石未満		百石以上 二百石未満		二百石以上		計			
	隻數	噸數	隻數	石數	隻數	石數	隻數	石數	隻數	石數		
412	10,048	20,225	81	731	—	—	—	—	81	731		
19	119.86	246	—	—	—	—	—	—	—	—		
1	8	15	—	—	—	—	—	—	—	—		
23	263.64	432	—	—	—	—	—	—	—	—		
313	3,961	6,413	71	375	—	—	—	—	71	375		
19	200	378	9	61	—	—	—	—	9	61		
—	—	—	15	56	—	—	—	—	15	56		
61	770.65	1,116	4	106	—	—	—	—	4	106		
848	15,371.15	28,825	180	1,329	—	—	—	—	180	1,329		
850	16,064.56	28,048	174	1,049	—	—	—	—	174	1,049		
818	15,154	26,682	180	1,126	1	94	—	—	181	1,220		
826	14,950	26,379	183	1,052	1	55	—	—	184	1,107		
847	15,545	27,678	...	...	...	...	...	...	184	1,297		
819	14,961	27,004	...	...	...	...	...	...	202	2,126		
678	13,064	23,984	...	...	...	...	...	...	247	1,598		
561	10,270	17,618	...	...	...	...	...	...	256	1,951		
545	9,628	16,164	...	...	...	...	...	...	308	1,898		
498	7,435	9,256	...	...	...	...	...	...	510	4,011		



漁 船 及

州廳又ハ年次	動力ヲ有セ						
	支那型						
	五十石未満		五十石以上 百石未満		百石以上 二百石未満		二百
	隻數	石數	隻數	石數	隻數	石數	隻數
臺 北	1,568	13,980	1	74	12	1,680	—
新 竹	200	4,362	—	—	—	—	—
臺 中	43	1,246	—	—	—	—	—
臺 南	3	122	—	—	—	—	—
高 雄	105	327	—	—	—	—	—
臺 東	154	799	—	—	—	—	—
花 蓮 港	64	636	—	—	—	—	—
澎 湖	1,189	...	—	—	—	—	—
計	3,326	...	1	74	12	1,680	—
昭 和 8	3,202	...	45	3,243	36	4,393	—
〃 7	3,315	33,588	190	1,141	16	1,946	—
〃 6	3,357	27,609	11	960	16	1,946	—
〃 5	...	...	...	...	...	...	...
〃 4	...	...	...	...	...	...	...
〃 3	...	...	...	...	...	...	...
〃 2	...	...	...	...	...	...	...
〃 1	...	...	...	...	...	...	...
大 正 14	...	...	...	...	...	...	...

乗 組 員

ザル漁船						乗組員	
石以上	計		竹筏	合 計		動力ヲ有 スル漁船	動力ヲ有セ ザル漁船
	石數	隻數		隻數	石數		
—	1,581	20,734	7	1,669	21,465	3,063	6,315
—	200	4,362	417	617	4,362	112	2,395
—	43	1,246	304	347	1,246	8	1,459
—	3	122	693	696	122	133	2,114
—	105	327	4,012	4,188	702	2,054	9,541
—	154	799	415	578	860	169	587
—	64	636	1	80	742	—	273
—	1,189	...	—	1,193	...	665	3,698
—	3,339	...	5,849	9,368	...	6,204	26,382
—	3,283	...	5,558	9,015	...	6,252	27,530
—	3,521	36,675	5,951	9,653	37,895	5,593	27,976
—	3,384	30,515	6,342	9,910	31,622	5,720	26,522
...	3,606	31,647	6,593	10,383	32,944	...	...
...	3,889	35,262	6,579	10,670	37,388	...	...
...	3,783	34,917	6,526	10,556	36,515	...	...
...	3,795	35,266	6,373	10,424	37,217	...	...
...	3,491	35,350	6,565	10,364	37,248	...	...
...	3,815	34,812	6,365	10,690	38,823	...	...







漁 難 遭

州廳又ハ年次	動力ヲ有セザ														
	支 那 型							計							
	百石以上二百石未満				二百石以上			沈没				破壊			
沈没	破壊	坐礁又ハ坐洲	行衛不明	其他	計	沈没	破壊	坐礁又ハ坐洲	行衛不明	其他	計	沈没	破壊	坐礁又ハ坐洲	行衛不明
臺 北	-	-	-	-	-	-	-	-	-	-	-	2	1	-	2
新 竹	-	-	-	-	-	-	-	-	-	-	-	-	-	-	-
臺 中	-	-	-	-	-	-	-	-	-	-	-	-	-	-	-
臺 南	-	-	-	-	-	-	-	-	-	-	-	-	-	-	-
高 雄	-	-	-	-	-	-	-	-	-	-	-	-	-	-	-
臺 東	-	-	-	-	-	-	-	-	-	-	-	26	-	-	-
花 蓮 港	-	-	-	-	-	-	-	-	-	-	-	-	-	-	-
澎 湖	-	-	-	-	-	-	-	-	-	-	-	1	-	7	-
計	-	-	-	-	-	-	-	-	-	-	-	2	28	-	9
昭 和 8	-	-	-	-	-	-	-	-	-	-	-	3	2	-	3
〃 7	-	-	-	-	-	-	-	-	-	-	-	3	6	-	2
〃 6	-	-	-	-	-	-	-	-	-	-	-	4	-	-	1
〃 5	...	...	...	...	...	...	...	...	...	...	...	...	...	...	...
〃 4	...	...	...	...	...	...	...	...	...	...	...	...	...	...	...
〃 3	...	...	...	...	...	...	...	...	...	...	...	...	...	...	...
〃 2	...	...	...	...	...	...	...	...	...	...	...	...	...	...	...
〃 1	...	...	...	...	...	...	...	...	...	...	...	...	...	...	...
大 正 14	...	...	...	...	...	...	...	...	...	...	...	...	...	...	...

船 隻 數.....終

ル 漁 船	總 計																		
	竹 筏							合 計											
	其他	計	沈没	破壊	坐礁又ハ坐洲	行衛不明	其他	計	沈没	破壊	坐礁又ハ坐洲	行衛不明	其他	計					
-	5	-	-	-	-	-	-	2	1	-	2	-	5	3	1	5	2	-	11
-	-	-	-	-	-	-	-	-	-	-	-	-	-	-	-	-	-	-	-
-	-	-	-	-	-	-	-	-	-	-	-	-	-	-	-	-	-	1	1
-	-	-	-	-	-	-	-	-	-	-	-	-	-	-	-	-	-	-	-
-	-	-	2	-	-	2	4	-	2	-	2	5	9	-	10	7	4	15	36
-	26	-	-	-	-	-	-	-	26	-	-	-	26	-	30	-	1	-	31
-	-	-	-	-	-	-	-	-	-	-	-	-	-	-	-	-	-	-	-
-	8	-	-	-	-	-	-	-	1	-	7	-	8	-	1	-	7	1	9
-	39	-	2	-	-	2	4	2	30	-	11	5	48	3	42	12	14	17	88
-	8	-	3	-	1	-	4	3	5	-	5	2	15	5	9	2	8	21	45
5 { x 6	10	-	3	-	3	3	9	4	3	-	5	9	21	12	5	3	12	29	61
5 { x 9	10	-	3	-	1	11	15	-	7	-	4	19	30	12	10	22	12	20	85
...	...	-	-	-	-	2	2	2	10	-	1	4	17	2	16	12	4	11	45
...	...	-	-	-	-	1	1	2	2	-	1	10	15	4	7	7	3	20	41
...	...	-	-	-	-	6	6	2	3	2	1	20	28	3	9	5	3	27	47
...	...	-	-	-	-	2	2	-	7	-	1	8	16	3	14	3	4	10	34
...	...	-	1	-	-	8	9	-	11	1	1	17	30	4	18	6	7	23	58
...	...	-	-	-	-	8	8	-	13	2	8	12	35	3	21	6	8	20	58



遭難漁船乗組員………続

州廳	船種	死亡又ハ行衛不明ノ者					生存者(負傷者ヲ含ム)					計									
		沈没	破壊	坐礁又ハ坐洲	行衛不明	其他	計	沈没	破壊	坐礁又ハ坐洲	行衛不明	其他	計	沈没	破壊	坐礁又ハ坐洲	行衛不明	其他	計		
花蓮港	動力ヲ有スルモノ	五噸未満……	-	-	-	-	-	-	-	-	-	-	-	-	-	-	-	-	-	-	
		五噸以上 十噸未満……	-	-	-	-	-	-	-	-	-	-	-	-	-	-	-	-	-	-	
		十噸以上 二十噸未満……	-	-	-	-	-	-	-	-	-	-	-	-	-	-	-	-	-	-	
		二十噸以上 五十噸未満……	-	-	-	-	-	-	-	-	-	-	-	-	-	-	-	-	-	-	
		五十噸以上……	-	-	-	-	-	-	-	-	-	-	-	-	-	-	-	-	-	-	
	動力ヲ有セザルモノ	-	-	-	-	-	-	-	-	-	-	-	-	-	-	-	-	-	-	-	
	竹 筏……	-	-	-	-	-	-	-	-	-	-	-	-	-	-	-	-	-	-	-	
	計……	-	-	-	-	-	-	-	-	-	-	-	-	-	-	-	-	-	-	-	
	澎湖	動力ヲ有スルモノ	五噸未満……	-	-	-	-	-	-	-	-	-	-	-	-	-	-	-	-	-	-
			五噸以上 十噸未満……	-	-	-	-	-	-	-	-	-	-	-	-	-	-	-	-	-	-
十噸以上 二十噸未満……			-	-	-	-	-	-	-	-	12	12	-	-	-	-	-	-	12	12	
二十噸以上 五十噸未満……			-	-	-	-	-	-	-	-	-	-	-	-	-	-	-	-	-	-	
五十噸以上……			-	-	-	-	-	-	-	-	-	-	-	-	-	-	-	-	-	-	
動力ヲ有セザルモノ		-	-	-	5	-	5	-	1	-	3	-	4	-	1	-	8	-	9	-	
竹 筏……		-	-	-	-	-	-	-	-	-	-	-	-	-	-	-	-	-	-	-	
計……		-	-	-	5	-	5	-	1	-	3	12	16	-	1	-	8	12	21	-	
計		動力ヲ有スルモノ	五噸未満……	-	-	-	-	-	-	-	7	15	22	-	-	-	7	15	22	-	-
			五噸以上 十噸未満……	-	5	-	-	-	5	-	30	14	7	7	58	-	35	14	7	7	63
	十噸以上 二十噸未満……		-	-	-	1	1	2	-	24	20	-	28	72	-	24	20	1	29	74	
	二十噸以上 五十噸未満……		-	-	2	-	-	2	-	18	-	-	18	-	-	20	-	-	20	-	
	五十噸以上……		-	-	-	-	-	2	2	-	12	-	-	12	-	-	12	-	2	14	
	動力ヲ有セザルモノ	1	-	-	5	-	6	3	5	-	9	10	27	4	5	-	14	10	33	-	
	竹 筏……	-	-	-	-	-	-	6	-	-	5	11	-	6	-	-	5	11	-	-	
	計……	1	5	2	6	3	17	3	65	64	23	65	220	4	70	66	29	68	237	-	

遭難漁船乗組員………終

年次	死亡又ハ行衛不明ノ者					生存者(負傷者ヲ含ム)					計							
	沈没	破壊	坐礁又ハ坐洲	行衛不明	其他	計	沈没	破壊	坐礁又ハ坐洲	行衛不明	其他	計	沈没	破壊	坐礁又ハ坐洲	行衛不明	其他	計
昭和 8	-	2	1	16	-	19	31	50	27	45	94	247	31	52	28	61	94	266
昭和 7	{ 22 x 1	-	2	60	-	{ 84 x 1	{ 35 x 2	55	26	17	156	{ 289 x 2	{ 57 x 3	55	28	77	156	{ 273 x 3
昭和 6	32	16	6	35	2	91	105	28	232	41	65	471	137	44	238	76	67	562
乗組漁夫ノ死傷及救助																		
	死		傷		行衛不明		救助		計									
昭和 5	28		12		43		191		274									
昭和 4	8		10		9		183		210									
昭和 3	4		6		22		222		254									
昭和 2	1		2		38		86		127									
昭和 1	63		11		67		152		293									
大正 14	10		1		18		279		308									





漁 船 遭 難

州 廳 又ハ年次	船 種	漁 船					漁 具				
		沈没	破壊	坐礁又ハ坐洲	行衝不明	其他	計	沈没	破壊	坐礁又ハ坐洲	行衝不明
臺 東	動力ヲ有スルモノ										
	五噸未満										
	五噸以上十噸未満				500		500				
	十噸以上二十噸未満		2,900				2,900		200		
	二十噸以上五十噸未満										
	五十噸以上										
花 蓮 港	動力ヲ有セザルモノ		1,560				1,560				
	竹 筏										
	計		4,460		500		4,960		200		
	動力ヲ有スルモノ										
	五噸未満										
	五噸以上十噸未満										
澎 湖	十噸以上二十噸未満										
	二十噸以上五十噸未満										
	五十噸以上										
	動力ヲ有セザルモノ		50		670		720		20		135
	竹 筏										
	計		50		670		720		20		135
計	動力ヲ有スルモノ		200	40		150	390				
	五噸未満										
	五噸以上十噸未満	1,000	1,830	160	1,500	600	5,090	50	710		
	十噸以上二十噸未満		14,440	6,500		5,850	26,790		2,600	620	
	二十噸以上五十噸未満			5,000			500				
	五十噸以上			7,000		300	7,300			2,000	
昭 和	動力ヲ有セザルモノ	210	1,530		1,034	15	2,989	30	40		175
	竹 筏		30			22	52				
	合 計	1,210	18,130	18,700	2,534	6,937	47,511	80	3,350	2,620	175
	8.....	3,550	4,560	20,000	11,740	7,456	47,306	900	750	4,700	1,369
	7.....	80,540 2,000	4,400	15,050	25,590	33,028	158,608 2,000	2,700 500	935	1,350	3,049

損 害 高.....終

其他	計	其 他					計						
		沈没	破壊	坐礁又ハ坐洲	行衝不明	其他	計	沈没	破壊	坐礁又ハ坐洲	行衝不明	其他	計
					50		50				550		550
	200		150				150		3,250				3,250
									1,560				1,560
	200		150		50		200		4,810		550		5,360
	1,000	1,000										1,000	1,000
	100	255			80		80		70		885	100	1,055
	1,100	1,255			80		80		70		885	1,100	2,055
	150	150							200	40		300	540
	130	890			50	92	142	1,050	2,540	160	1,550	822	6,122
	2,200	5,420		2,434	500	1,000	3,934		19,474	7,620		9,050	36,144
					3,500		3,500			8,500			8,500
	2,000	4,000				1,500	1,500			9,000		3,800	12,800
	125	370				95	8	103	240	1,670		1,304	3,362
						6	6		30			28	58
	4,605	10,830		2,434	4,000	145	2,606	9,186	1,290	23,914	25,320	2,854	14,148
	1,251	8,970			1,300	160	1,535	2,995	4,450	5,310	26,000	13,269	10,242
	3,511	11,545 500	246	100	124	158	3,374	4,002	83,486 2,500	5,435	16,524	28,797	39,913
													174,155 2,500





水産

州廳又 八年次	種別	淡水										
		ケンヒイ(鯉魚)			フナ(鮒)			コヒ(鯉)			サバヒイ(鰻)	
		面積	數量	價額	面積	數量	價額	面積	數量	價額	面積	數量
甲分區	斤	円	甲分區	斤	円	甲分區	斤	円	甲分區	斤		
臺北	單養	—	—	—	—	—	—	—	—	—	—	
	混養	—	4,866	499	2.47	4,700	623	6.79	9,710	2,244	—	
新竹	單養	—	—	—	—	—	—	—	—	—	—	
	混養	0.55	4,080	676	113.05	50,306	5,442	33.00	59,040	11,550	—	
臺中	單養	—	—	—	—	—	—	—	—	2.10	790	
	混養	18.52	65,653	14,925	27.40	74,545	9,939	19.73	63,246	9,449	2,500	
臺南	單養	—	—	—	—	—	—	—	—	—	—	
	混養	0.76	94,744	9,202	427.60	247,022	19,990	400.40	448,669	48,240	772.65 600,797	
高雄	單養	—	—	—	—	—	—	—	—	—	—	
	混養	—	2,323	549	9.70	60,075	5,004	203.30	130,743	14,456	247.00 104,716	
臺東	單養	—	—	—	—	—	—	0.15	100	20	0.55 50	
	混養	—	—	—	—	—	—	—	—	—	—	
花蓮港	單養	—	—	—	—	—	—	—	—	—	—	
	混養	—	—	—	3.00	3,557	871	27.14	5,230	1,726	—	
澎湖	單養	—	—	—	—	—	—	—	—	—	—	
	混養	—	—	—	—	200	100	1.20	100	100	0.17	
計	單養	—	—	—	—	—	—	0.15	100	20	2.65 840	
	混養	19.83	171,666	25,951	593.22	440,405	41,974	696.56	716,738	87,765	1,019.82 708,013	
昭和8	單養	—	—	—	—	—	—	1.81	1,760	336	6.55 4,800	
	混養	3.42	228,496	29,432	656.69	691,966	54,710	841.10	1,005,268	115,891	1,138.74 707,107	
7	單養	305.61	—	—	—	—	—	15.22	3,841	750	3.50 600	
	混養	127.01	270,077	32,436	389.19	3,642,302	57,535	1,197.86	1,220,628	135,205	663.40 707,312	
6	—	352,168	41,651	92.87	3,600,535	41,221	2,319.96	1,210,900	127,683	1,169.02 682,920		
5	...	189,586	32,069	...	...	...	...	708,024	97,327	...	650,564	
4	...	193,075	40,333	...	...	...	...	805,016	122,003	...	680,484	
3	...	165,634	37,636	...	...	...	...	960,416	151,692	...	694,055	
2	...	273,690	50,263	...	...	...	...	1,103,636	186,778	...	1,146,642	
1	...	159,165	34,860	...	...	...	...	719,827	121,674	...	2,321,131	
大正14	...	...	...	...	...	...	...	...	...	...	...	

養殖.....終

目魚)	水									合計		
	スツボン(鰻)			其他			計			面積	數量	價額
	價額	面積	數量	價額	面積	數量	價額	面積	數量			
円	甲分區	斤	円	甲分區	斤	円	甲分區	斤	円	甲分區	斤	円
—	—	—	—	—	—	—	5.00	1,600	359	5.00	1,600	359
—	—	—	—	11.10	16,890	2,299	200.73	127,839	21,939	200.73	127,839	21,939
—	0.03	450	270	—	—	—	1.20	602	376	61.41	135,202	14,068
—	2.04	2,153	1,031	80.20	38,542	4,880	3,932.74	568,816	100,122	3,935.44	569,566	100,482
140	—	—	—	—	—	—	2.20	2,090	1,180	914.20	6,500,890	127,753
490	15.00	610	323	17.35	69,370	7,648	519.79	886,841	164,759	519.79	886,841	164,759
—	—	—	—	—	—	—	4.24	1,240	173	6,285.98	8,409,196	1,115,310
90,004	—	118	88	40.72	260,873	21,746	6,268.44	3,246,666	414,569	7,216.97	4,476,718	581,961
—	—	—	—	—	—	—	2.00	950	190	1,248.64	2,000,775	300,661
13,792	—	800	40	70.04	292,484	22,178	1,427.29	881,361	93,270	3,628.38	3,269,627	458,954
8	—	—	—	—	—	—	0.70	150	28	0.70	150	28
—	—	—	—	—	—	—	—	—	—	—	—	—
—	—	—	—	—	—	—	—	—	—	—	—	—
—	—	—	—	—	—	—	36.11	12,881	3,836	36.11	12,881	3,836
—	—	—	—	—	—	—	—	—	—	—	—	—
—	—	—	—	—	—	—	—	—	—	—	—	—
—	—	—	—	—	—	—	—	—	—	—	—	—
148	0.03	450	270	—	—	—	15.37	6,632	2,306	8,515.93	17,077,813	1,558,179
104,285	17.04	3,681	1,482	580.22	678,159	58,751	12,417.18	5,824,754	758,745	15,569.50	9,343,822	1,332,161
640	3.00	390	390	—	—	—	20.36	12,547	3,334	7,901.83	18,608,643	1,741,117
73,940	1.75	9,730	2,947	623.71	611,109	52,346	13,637.73	6,828,565	843,229	16,759.27	11,219,343	1,482,715
54	—	—	—	—	—	—	96.40	80,413	11,294	8,209.39	14,991,700	1,775,252
85,609	—	4,134	1,082	307.70	438,112	38,850	14,524.85	9,863,239	848,809	17,191.80	13,580,717	1,555,548
84,994	29.44	1,409	1,414	67.87	531,880	44,069	17,660.96	10,407,886	848,009	29,077.05	28,550,352	3,047,254
112,309	...	1,550	713	...	160,661	18,690	...	4,693,632	699,295	28,477.99	21,344,421	3,142,981
130,096	...	4,185	1,415	...	157,509	20,033	...	4,861,339	890,996	28,295.60	21,161,582	3,734,684
134,450	...	1,206	697	...	148,112	17,333	...	5,365,557	987,865	29,002.04	18,977,636	3,401,779
217,984	...	825	499	...	167,066	22,444	...	6,761,242	1,233,684	27,599.14	21,470,648	3,920,591
356,620	...	3,185	2,037	...	248,827	29,897	...	6,438,200	1,121,660	26,474.74	18,717,938	3,326,298
...	...	...	...	...	...	...	...	...	...	...	...	...
...	...	...	...	...	...	...	...	...	...	24,819.18	17,001,439	3,166,753





沿 岸 漁

州廳	漁業ノ種類	魚									
		クロダビ(黒鯛)		クチビタビ(口美鯛)		マカツラ(真鯨)		マダヒ(真鯛)		マツダヒ(松鯛)	
		数量	價額	数量	價額	数量	價額	数量	價額	数量	價額
臺 北	定焚旋流	5,000	1,500	—	—	—	—	—	—	—	—
	寄網	—	—	—	—	—	—	—	—	—	—
	置網	—	—	—	—	—	—	—	—	—	—
	刺地河其	3,000	900	—	—	1,300	130	900	135	—	—
	計	16,900	5,025	22,000	2,400	1,300	130	100,200	36,985	29,961	4,530
新 竹	定焚旋流	320	74	—	—	—	—	20	3	—	—
	寄網	—	—	1,050	105	520	52	300	45	—	—
	置網	—	—	—	—	2,220	196	50	20	—	—
	刺地河其	140	14	—	—	25,500	2,395	300	24	—	—
	計	660	148	16,850	2,421	28,240	2,643	1,835	627	—	—
臺 中	定焚旋流	3,500	614	—	—	—	—	—	—	—	—
	寄網	—	—	—	—	—	—	—	—	—	—
	置網	—	—	—	—	3,500	700	—	—	—	—
	刺地河其	1,520	304	—	—	700	140	—	—	—	—
	計	5,820	1,078	—	—	4,200	840	450	90	—	—
臺 南	定焚旋流	—	—	—	—	—	—	—	—	—	—
	寄網	—	—	—	—	—	—	—	—	—	—
	置網	1,685	266	—	—	—	—	—	—	—	—
	刺地河其	—	—	—	—	—	—	—	—	—	—
	計	6,104	747	—	—	—	—	—	—	—	—
高 雄	定焚旋流	—	—	—	—	—	—	—	—	—	—
	寄網	9,372	871	—	—	5,251	602	—	—	—	—
	置網	—	—	—	—	—	—	—	—	—	—
	刺地河其	400	43	—	—	10,670	1,509	4,274	954	—	—
	計	13,032	1,632	1,150	149	17,953	2,275	98,487	19,210	4,260	628

獲 物………類

類											
マナガラ(鰯)		マグロ(鮪)		ブリ(鱈)		フカ(鱈)		コノシロ(鯨)		エソ(狗母)	
数量	價額	数量	價額	数量	價額	数量	價額	数量	價額	数量	價額
—	—	1,300	290	—	—	1,200	60	15,000	2,700	—	—
—	—	—	—	—	—	—	—	—	—	—	—
—	—	—	—	—	—	—	—	—	—	—	—
—	—	389	35	1,167	140	3,400	170	—	—	—	—
—	—	12,850	1,424	450	68	8,750	525	6,600	1,160	—	—
—	—	—	—	—	—	—	—	—	—	—	—
—	—	—	—	83	10	234,900	12,715	—	—	—	—
—	—	14,539	1,749	1,700	218	248,250	13,470	21,600	3,860	—	—
—	—	—	—	—	—	—	—	4,120	538	30	3
1,060	156	400	43	1,600	160	9,450	945	1,730	300	620	62
200	40	7,400	1,512	1,405	281	26,320	1,532	—	—	150	8
—	—	—	—	395	71	80,392	7,937	—	—	6,414	456
8,380	1,239	2,300	502	—	—	44,800	2,474	4,800	598	900	48
—	—	—	—	—	—	—	—	—	—	—	—
—	—	—	—	—	—	46,441	3,302	—	—	—	—
9,640	1,435	10,130	2,057	3,400	512	207,403	16,190	10,650	1,436	8,114	577
—	—	—	—	—	—	—	—	—	—	—	—
1,102	295	350	105	—	—	3,500	350	—	—	—	—
—	—	—	—	—	—	—	—	—	—	—	—
400	80	—	—	—	—	—	—	1,000	150	—	—
—	—	—	—	—	—	2,000	236	—	—	—	—
12,970	2,619	—	—	—	—	8,800	1,030	1,900	510	6,000	600
—	—	—	—	—	—	—	—	—	—	—	—
5,000	1,000	—	—	—	—	5,015	502	—	—	2,400	240
—	—	—	—	—	—	—	—	—	—	—	—
19,472	3,994	350	105	—	—	19,315	2,118	2,900	660	8,400	840
—	—	—	—	—	—	—	—	—	—	—	—
—	—	—	—	—	—	—	—	—	—	—	—
1,965	334	1,600	305	3,100	372	77,870	5,132	—	—	8,560	1,210
—	—	—	—	—	—	670	40	—	—	—	—
2,500	570	—	—	5,800	624	60,900	4,385	300	28	8,600	516
1,340	348	—	—	—	—	3,100	217	2,770	412	520	63
—	—	—	—	—	—	—	—	—	—	—	—
13,976	2,840	5,900	1,290	2,034	312	155,259	12,557	4,229	844	—	—
—	—	—	—	—	—	—	—	—	—	—	—
19,781	4,092	7,500	1,595	10,934	1,308	297,799	22,331	7,299	1,284	17,690	1,789
—	—	—	—	—	—	—	—	—	—	—	—
—	—	—	—	—	—	—	—	—	—	—	—
36,520	8,503	12,223	1,868	—	—	—	—	—	—	—	—
8,499	1,988	27,419	4,067	—	—	—	—	—	—	44,140	7,785
—	—	—	—	—	—	—	—	—	—	—	—
—	—	—	—	—	—	6,572	526	—	—	84,072	8,965
1,170	293	2,815	478	—	—	1,081	73	—	—	4,363	584
—	—	—	—	—	—	—	—	—	—	—	—
2,332	419	13,044	1,962	—	—	116,448	8,479	—	—	38,352	3,980
—	—	—	—	—	—	—	—	—	—	—	—
48,521	11,203	55,501	8,375	—	—	124,101	9,078	—	—	170,927	21,314

沿 岸 漁

州 廳	漁業ノ種類	魚									
		ア ラ(鱈)		ア チ(鯨)		サイトウ(西刀)		サ バ(鯖)		サハラ(鯖)	
		数量	價額	数量	價額	数量	價額	数量	價額	数量	價額
	斤	円	斤	円	斤	円	斤	円	斤	円	
臺 北	定焚旋流	—	—	4,000	200	—	—	—	—	8,500	1,700
	寄置網	—	—	1,059,150	47,920	—	—	—	—	—	—
	刺地河其	2,444	220	—	—	—	—	1,188	95	925	185
	網川	—	—	657,218	29,974	200	22	19,066	987	23,472	4,694
	他	14,123	1,760	8,000	400	—	—	342,650	20,925	7,550	1,510
計	16,567	1,990	1,728,368	78,494	200	22	362,904	22,007	40,447	8,089	
新 竹	定焚旋流	—	—	—	—	520	63	—	—	50	5
	寄置網	—	—	6,100	610	24,180	2,418	3,200	320	9,100	910
	刺地河其	—	—	4,000	480	—	—	—	—	305,975	65,530
	網川	—	—	—	—	—	—	—	—	15,897	3,208
	他	—	—	148,377	13,044	34,632	5,454	42,620	4,832	41,020	7,301
計	—	—	159,477	14,284	60,332	8,055	45,820	5,152	373,042	76,954	
臺 中	定焚旋流	—	—	—	—	800	80	1,800	360	—	—
	寄置網	—	—	—	—	340	51	—	—	27,337	4,960
	刺地河其	—	—	12,500	1,875	8,550	947	14,140	1,463	—	—
	網川	—	—	4,500	675	3,200	320	—	—	—	—
	他	—	—	—	—	—	—	—	—	—	—
計	—	—	17,000	2,550	12,890	1,398	15,940	1,823	27,387	4,960	
臺 南	定焚旋流	—	—	—	—	—	—	—	—	—	—
	寄置網	—	—	183	31	30,710	4,821	2,200	440	69,558	19,430
	刺地河其	—	—	10,100	2,150	10,600	1,820	—	—	—	—
	網川	—	—	—	—	10,200	1,674	—	—	—	—
	他	—	—	19,100	3,185	1,190	234	—	—	43,550	1,928
計	—	—	29,383	5,366	52,700	8,549	2,200	440	113,108	21,358	
高 雄	定焚旋流	—	—	350	53	—	—	—	—	795	159
	寄置網	—	—	40,856	7,396	3,905	983	—	—	1,000	240
	刺地河其	365	66	29,726	4,474	47,077	9,413	—	—	714,114	159,617
	網川	—	—	4,282	546	13,018	1,852	—	—	95	24
	他	—	—	101,854	10,008	45,993	7,353	11,600	1,232	16,065	3,838
計	4,916	608	20,118	3,544	8,314	1,179	14,000	1,584	39,984	9,904	
計	5,281	674	197,186	26,021	118,307	20,780	25,600	2,816	772,053	173,782	

獲 物……續

類											
レンヒイ(鱈魚)		ツアウヒイ(草魚)		ライヒイ(鰹魚)		ウナギ(鰻)		ケンヒイ(鰹魚)		フナ(鮒)	
数量	價額	数量	價額	数量	價額	数量	價額	数量	價額	数量	價額
斤	円	斤	円	斤	円	斤	円	斤	円	斤	円
—	—	—	—	—	—	—	—	—	—	—	—
—	—	—	—	—	—	—	—	—	—	—	—
—	—	—	—	—	—	—	—	—	—	—	—
—	—	—	—	—	—	—	—	—	—	—	—
17,825	4,747	6,038	1,229	1,575	442	25,671	12,579	65	10	47,291	6,105
17,825	4,747	6,038	1,229	1,575	442	25,671	12,579	65	10	47,291	6,105
—	—	—	—	—	—	—	—	—	—	—	—
465	80	215	41	97	20	700	547	205	39	818	138
—	—	—	—	—	—	—	—	—	—	—	—
—	—	—	—	—	—	—	—	—	—	—	—
—	—	—	—	—	—	—	—	—	—	—	—
8,182	1,178	5,656	1,265	1,298	233	22,573	12,010	1,824	322	38,229	4,379
66,660	10,921	29,583	5,051	3,078	462	2,351	993	2,346	536	39,390	4,121
75,307	12,179	35,454	6,357	4,473	715	25,624	13,550	4,375	897	78,437	8,638
—	—	—	—	—	—	—	—	—	—	—	—
—	—	—	—	—	—	—	—	—	—	—	—
—	—	—	—	—	—	—	—	—	—	—	—
2,920	516	2,165	524	1,390	557	6,027	5,596	1,898	465	21,262	3,572
11,245	1,963	550	137	50	10	3,709	3,424	4,708	845	15,205	1,917
14,165	2,479	2,715	661	1,440	567	9,736	9,020	6,606	1,310	36,467	5,489
—	—	—	—	—	—	—	—	—	—	—	—
—	—	—	—	—	—	—	—	—	—	—	—
—	—	—	—	—	—	—	—	—	—	—	—
—	—	—	—	—	—	—	—	—	—	—	—
1,850	427	1,270	223	595	344	678	611	1,270	117	14,450	1,790
3,750	450	—	—	550	128	3,320	2,062	—	—	10,560	813
5,600	877	1,270	223	1,945	520	3,998	2,673	1,270	117	24,990	2,603
—	—	—	—	—	—	—	—	—	—	—	—
—	—	—	—	—	—	—	—	—	—	—	—
—	—	—	—	—	—	—	—	—	—	—	—
—	—	—	—	—	—	—	—	—	—	—	—
—	—	389	76	1,180	376	3,389	1,283	580	116	13,450	2,751
—	—	—	—	—	—	—	—	—	—	1,000	100
—	—	389	76	1,180	376	3,389	1,283	580	116	14,450	2,851

沿 岸 漁

州廳	漁業ノ種類	魚 苗 類										
		コヒ(鯉)		アユ(鮎)		魚 苗				其 他		
		數量	價額	數量	價額	サバヒイ(虱目魚)		ボラ(鰻)		數量	價額	
斤	円	斤	円	斤	円	斤	円	斤	円	斤	円	
臺 北	定置網											
	旋流刺地											
	河川	51,019	10,547	53,730	28,018	3,857,800	4,040	2,000,000	960			
	其他									578,139	50,242	
	計	51,019	10,547	53,730	28,018	3,857,800	4,040	2,000,000	960	578,139	50,242	
新 竹	定置網	500	97							39,704	4,932	
	旋流刺地									25,230	2,900	
	河川	22,359	4,628	15,999	12,516					51,822	5,717	
	其他	115,133	2,756			1,025,000	6,970	403,000	500	32,293	4,172	
	計	137,992	7,481	15,999	12,516	1,315,000	9,210	848,000	1,115	460,979	47,855	
臺 中	定置網									27,560	2,227	
	旋流刺地									22,200	2,220	
	河川	8,400	1,712	40	22					14,111	3,187	
	其他	5,591	1,194			1,565,288	8,911	1,053,600	11,559	328,350	19,418	
	計	13,991	2,906	40	22	1,565,288	8,911	1,303,600	12,059	398,721	27,702	
臺 南	定置網									234,000	18,115	
	旋流刺地									142,850	15,736	
	河川	4,730	643	52	31					225,260	4,975	
	其他	6,530	662			7,222,805	30,222	1,058,000	2,645	1,001,807	90,955	
	計	11,260	1,305	52	31	7,836,605	34,739	1,121,000	2,712	1,788,597	149,137	
高 雄	定置網									8,380	1,166	
	旋流刺地									89,476	9,797	
	河川	4,629	703							71,432	9,547	
	其他	4,000	570			5,712,273	42,340	91,200	1,094	2,645,272	282,635	
	計	8,629	1,273			5,934,673	43,366	91,200	1,094	3,610,088	399,234	

種 物.....続

計	貝 類										
	ハイガヒ(灰貝)		ハマグリ(蛤)		コウガヒ(夜光貝)		アワビ(鮑)		シジミ(蜆)		
	數量	價額	數量	價額	數量	價額	數量	價額	數量	價額	
斤	円	斤	円	斤	円	斤	円	斤	円	斤	円
940,410	64,655										
7,298,329	329,912										
164,000	8,300										
12,513	1,745										
5,201,180	239,908										
277,544	82,550										
× 5,857,800	201,217									294,463	7,460
2,003,650				70,450	4,225			18,800	10,510		
15,897,426	928,287			70,450	4,225			18,800	10,510	294,463	7,460
× 5,857,800											
128,500	14,894			1,570	127						
× 700,000	22,440										
241,550											
388,900	73,976										
111,638	12,644										
× 30,000	173,901										
1,964,591	45,900			1,200	72					6,065	300
196,414				4,890	677					1,392	70
× 1,433,000	49,971										
422,920											
× 2,163,000	393,726			7,660	876					7,457	370
3,454,563											
51,612	5,561										
105,470	17,432										
36,627	6,341										
× 250,000	1,386										
8,500											
190,330	18,008									1,770	39
58,213	16,151										
× 2,618,888	54,600	8,000	800	6,771	598						
419,973											
× 2,863,888	119,479	8,000	800	6,771	598					1,770	39
870,725											
246,000	20,395										
227,350	22,524										
554,770	71,629										
× 27,000	30,945										
192,550											
× 649,800	26,453										
200,910											
250,413	9,196										
× 8,280,805	165,459	15,330	2,417	42,790	2,379					1,770	62
1,352,052											
× 8,957,605	336,601	15,330	2,417	42,790	2,379					1,770	62
3,027,045											
× 122,400	6,990										
114,860											
230,186	14,298										
1,912,348	251,607										
1,155,242	216,228										
382,427	48,155										
2,218,147	212,350										
42,375	7,165										
× 5,803,473	443,450	35,239	2,643			11,955	2,027	25	7	1,460	147
3,663,552											
× 5,925,873	1,200,243	35,239	2,643			11,955	2,027	25	7	1,460	147
9,719,137											





沿 岸 漁

州廳	漁業ノ種類	其他ノ水産動物									
		其 他		計		トサカノリ(鶏冠菜)		ノ リ(海苔)			
		数量	價額	数量	價額	数量	價額	数量	價額		
	斤	円	斤	円	斤	円	斤	円			
臺 北	定焚旋流刺地河川	—	—	214,286	16,980	—	—	—	—		
	其他	—	—	—	—	—	—	—	—		
	計	2,088	879*	13,500,000 900,523	101,060	6,000	600	17,320	3,740		
	新 竹	定焚旋流刺地河川	—	—	4,497	804	—	—	7,300	73	
		其他	—	—	—	—	—	—	—	—	
		計	47,319	1,948	256,090	29,844	—	—	9,020	210	
		臺 中	定焚旋流刺地河川	12,000	1,200	12,200	1,240	—	—	—	—
			其他	—	—	—	—	—	—	—	—
			計	23,470	2,722	54,648	10,478	—	—	—	—
			臺 南	定焚旋流刺地河川	—	—	16,160	3,838	—	—	—
其他				—	—	—	—	—	—	—	—
計				10,297	1,715*	6,475,460 268,688	53,105	—	—	—	—
高 雄				定焚旋流刺地河川	—	—	350	289	—	—	—
	其他			—	—	—	—	—	—	—	—
	計			45,377	1,624*	933,957 602,321	144,266	—	—	—	—

獲 物……續

テングサ(石花菜)	類				合 計		
	其 他		計		数量	價額	
	数量	價額	数量	價額			
数量	價額	数量	價額	数量	價額	数量	價額
斤	円	斤	円	斤	円	斤	円
—	—	—	—	—	—	940,410	64,655
—	—	—	—	—	—	7,512,615	346,892
—	—	—	—	—	—	164,000	8,000
—	—	—	—	—	—	12,913	1,765
—	—	—	—	—	—	5,205,480	240,708
—	—	—	—	—	—	14,357,800	104,518
—	—	—	—	—	—	662,981	—
450,000	47,490	17,160	1,044	490,480	52,874	5,000,000	338,332
450,000	47,490	17,160	1,044	490,480	52,874	3,223,791	—
—	—	—	—	—	—	19,357,800	1,105,670
—	—	—	—	—	—	17,722,190	—
—	—	—	—	—	—	144,367	15,923
—	—	2,500	25	9,800	98	700,000	—
—	—	—	—	—	—	244,950	22,915
—	—	—	—	—	—	388,900	73,976
—	—	—	—	—	—	112,338	12,938
—	—	—	—	—	—	30,000	—
—	—	—	—	—	—	1,963,341	174,478
—	—	—	—	—	—	325,365	60,493
—	—	—	—	1,720	137	1,433,000	65,318
—	—	—	—	—	—	572,419	—
—	—	2,500	25	11,520	235	2,163,000	426,046
—	—	—	—	—	—	3,756,680	—
—	—	—	—	—	—	63,812	6,801
—	—	—	—	—	—	105,470	17,432
—	—	—	—	—	—	36,627	6,341
—	—	—	—	—	—	250,000	1,696
—	—	—	—	—	—	11,500	—
—	—	—	—	—	—	196,195	18,759
—	—	—	—	—	—	78,093	20,454
—	—	—	—	—	—	2,618,838	60,439
—	—	—	—	—	—	464,197	—
—	—	—	—	—	—	2,863,888	131,912
—	—	—	—	—	—	955,694	—
—	—	—	—	—	—	262,160	24,233
—	—	—	—	—	—	227,350	22,524
—	—	—	—	—	—	555,500	71,879
—	—	—	—	—	—	34,320	—
—	—	—	—	—	—	228,455	28,922
—	—	—	—	—	—	649,800	—
—	—	—	—	—	—	249,470	32,375
—	—	—	—	—	—	1,806,000	13,410
—	—	—	—	—	—	256,947	—
—	—	—	—	—	—	12,942,945	204,724
—	—	—	—	—	—	1,661,111	—
—	—	—	—	—	—	15,433,065	398,067
—	—	—	—	—	—	3,440,993	—
—	—	—	—	—	—	122,400	7,279
—	—	—	—	—	—	115,210	—
—	—	—	—	—	—	230,901	14,441
—	—	—	—	—	—	2,029,224	284,314
—	—	—	—	—	—	1,155,242	216,228
—	—	—	—	—	—	425,959	53,080
—	—	—	—	—	—	2,376,129	250,403
—	—	—	—	—	—	63,853	10,889
—	—	—	—	—	—	6,737,430	516,222
—	—	—	—	—	—	4,022,089	—
—	—	—	—	—	—	6,859,830	1,352,856
—	—	—	—	—	—	10,418,607	—

















遠 洋

州廳	漁業ノ種類	第 一							
		レンコダヒ(連子鯛)		グチ(黄花魚)		クチビダヒ(口美鯛)		マガツラ(真鯉)	
		数量	價額	数量	價額	数量	價額	数量	價額
	斤	円	斤	円	斤	円	斤	円	
臺 北	旋流延一本	41,886	7,368	56,777	3,660	11,497	2,739		
	經突其ノ他	187,110	37,514	513,991	41,707	52,820	6,153	2,480,396	139,900
	計	228,996	44,882	570,768	45,367	64,320	8,892	2,731,450	162,841
	旋流延一本					13,000	1,950		
	經突其ノ他								
計					13,000	1,950			
臺 中	旋流延一本								
	經突其ノ他								
	計								
	旋流延一本	1,500	300	4,185	292	3,700	333	200	40
	經突其ノ他			5,200	416				
計	1,500	300	9,385	708	3,700	333	200	40	
臺 南	旋流延一本	119,505	24,431					43,208	6,577
	經突其ノ他							5,047	647
	計	119,505	24,431					62,000	8,570
	旋流延一本								
	經突其ノ他								
計									
高 雄	旋流延一本								
	經突其ノ他								
	計								
	旋流延一本								
	經突其ノ他								
計									

漁 業………被

沖 合									
マダヒ(真鯛)		アカマツタヒ(赤松鯛)		マグロ(鮪)		フカ(鰻)		エイ(鰻)	
数量	價額	数量	價額	数量	價額	数量	價額	数量	價額
斤	円	斤	円	斤	円	斤	円	斤	円
143,311	57,176	9,117	959	192,860	15,157	2,463,847	147,351	13,679	429
4,780	1,150	14,114	3,165						
192,164	17,157			127,784	20,485	1,248,265	84,191	83,330	4,000
340,255	75,483	23,231	4,124	320,644	35,642	3,712,112	231,542	97,009	4,429
199,500	67,050					154,000	7,795		
199,500	67,050					154,000	7,795		
38,000	8,770			224,768	9,678	409,483	19,694	855	32
38,000	8,770			224,768	9,678	409,483	19,694	855	32
299,076	67,668	27,940	4,789	4,547,378	648,096	3,045,959	221,960		
5,245	1,933	18,260	2,979						
				27,609	2,602				
304,321	69,601	46,200	7,768	4,574,987	650,698	3,045,959	221,960		



遠 洋

州 廳 又ハ年次	漁業ノ種類	第 一						
		漁船及乗組員			イワシ(鰭)		ニベ(鰈)	
		隻數	噸數	乗組員	數量	價額	數量	價額
			斤	円	斤	円		
臺 東	旋網	-	-	-	-	-	-	
	流網	-	-	-	-	-	-	
	延繩	-	-	-	-	-	-	
	一本釣	-	-	-	-	-	-	
	經釣	11	119	165	-	-	-	
	突棒 其ノ他 計	4 5 20	85 31 235	28 16 209	- 3,456 3,456	- 405 405	- -	- -
花 蓮 港	旋網	-	-	-	-	-	-	
	流網	-	-	-	-	-	-	
	延繩	-	-	-	-	-	-	
	一本釣	-	-	-	-	-	-	
	經釣	-	-	-	-	-	-	
	突棒 其ノ他 計	- - -	- - -	- - -	- - -	- - -	- - -	- - -
澎 湖	旋網	-	-	-	-	-	-	
	流網	-	-	-	-	-	-	
	延繩	593	5,821	7,211	-	-	-	
	一本釣	-	-	-	-	-	-	
	經釣	-	-	-	-	-	-	
	突棒 其ノ他 計	- - 593	- - 5,821	- - 7,211	- - -	- - -	- - -	- - -
計	旋網	6	60	42	-	-	-	
	流網	4	52	24	-	-	-	
	延繩	1,073	12,887	11,469	-	-	40,610	
	一本釣	126	363	453	-	-	-	
	經釣	29	875	1,465	-	-	-	
	突棒 其ノ他 計	153 179 1,570	4,468 1,264 19,969	1,485 1,040 15,978	- 250,046 250,046	- 14,438 14,438	- 88,672 129,282	- 10,961 16,675
昭 和	8.....	1,285	15,394	11,516	123,083	6,275	53,500	7,208
	7.....	1,215	15,898	9,712	900	93	82,671	11,925

漁 業.....續

沖 合 漁 業		ホウホウ(動鰻)		チダヒ(血鯛)		カチキ(旗魚)		カレヒ・ヒラメ(鰭蚌)		カナガシラ(金頭)	
數量	價額	數量	價額	數量	價額	數量	價額	數量	價額	數量	價額
斤	円	斤	円	斤	円	斤	円	斤	円	斤	円
-	-	-	-	-	-	-	-	-	-	-	-
-	-	-	-	-	-	-	-	-	-	-	-
-	-	-	-	-	-	-	-	-	-	-	-
-	-	-	-	-	-	-	-	-	-	-	-
-	-	-	-	-	-	-	-	-	-	-	-
-	-	-	-	-	-	-	-	246,771	61,692	-	-
-	-	-	-	-	-	-	-	-	-	-	-
-	-	-	-	-	-	-	-	246,771	61,692	-	-
-	-	-	-	-	-	-	-	-	-	-	-
-	-	-	-	-	-	-	-	-	-	-	-
-	-	-	-	-	-	-	-	-	-	-	-
-	-	-	-	-	-	-	-	-	-	-	-
-	-	-	-	-	-	-	-	-	-	-	-
-	-	-	-	-	-	-	-	-	-	-	-
2,795	538	-	-	27,947	3,986	5,227,677	912,902	-	-	8,624	320
300,318	47,891	-	-	-	-	-	-	-	-	-	-
-	-	-	-	-	-	-	-	-	-	-	-
-	-	-	-	-	-	-	-	-	-	-	-
-	-	-	-	-	-	-	-	2,150,174	468,383	-	-
2,000	250	6,833	664	198,400	40,246	-	-	-	-	11,005	1,427
305,113	48,679	6,833	664	226,347	44,232	7,377,851	1,381,285	11,005	1,427	8,624	320
-	-	-	-	-	-	-	-	-	-	-	-
188,769	30,305	-	-	253,237	36,720	5,283,556	1,015,329	-	-	7,840	139
170,830	21,465	-	-	231,625	33,433	5,290,327	900,417	-	-	960	231

遠 洋

州 廳 又 年次	漁業ノ種類	第 一							
		レンコダイ(連子鯛)		グ チ(黄花魚)		クチビダ(口美鯛)		マガツヲ(真鯷)	
		数量	價額	数量	種類	数量	價額	数量	價額
臺 東	旋 網.....								
	流 網.....								
	延 繩.....								
	一 本 釣.....								
	鰹 釣.....						228,468	27,416	
	突 棒 其ノ他.....								
計.....						228,468	27,416		
花 蓮 港	旋 網.....								
	流 網.....								
	延 繩.....								
	一 本 釣.....								
	鰹 釣.....								
	突 棒 其ノ他.....								
計.....									
澎 湖	旋 網.....								
	流 網.....								
	延 繩.....					902,305	79,605		
	一 本 釣.....								
	鰹 釣.....								
	突 棒 其ノ他.....								
計.....					902,305	79,605			
計	旋 網.....								
	流 網.....								
	延 繩.....	162,891	32,099	60,962	3,952	930,502	84,627	43,208	6,577
	一 本 釣.....							200	40
	鰹 釣.....							2,713,911	167,963
	突 棒 其ノ他.....	187,110	37,514	519,191	42,123	52,823	6,153	313,054	31,511
計.....	350,001	69,613	580,153	46,075	983,325	90,780	3,070,373	206,091	
昭 和	8.....	311,472	56,958	507,246	31,563	1,331,481	97,660	2,994,031	227,608
	7.....	217,340	42,005	489,625	31,717	841,294	82,058	1,384,412	107,920

漁 業.....續

沖 合 漁 業									
マダイ(真鯛)		アカマツダロ(赤松鯛)		マグロ(鮪)		フ カ(鱈)		エ イ(鰯)	
数量	價額	数量	價額	数量	價額	数量	價額	数量	價額
13	5	54	13						
				42,978	5,204				
						52,448	2,933	16,499	455
13	5	54	13	42,978	5,204	52,448	2,933	16,499	455
1,040,490	181,066					507,370	23,112		
1,040,490	181,066					537,370	23,112		
1,720,377	381,730	37,057	5,748	4,965,006	672,931	6,610,659	419,912	14,534	461
10,038	3,088	32,428	6,157						
				42,978	5,204				
						52,448	2,933	16,499	455
192,164	17,157			155,393	23,087	1,248,265	84,191	83,330	4,000
1,922,579	401,975	69,485	11,905	5,163,377	701,222	7,911,372	507,036	114,363	4,916
3,227,288	600,279	51,261	7,556	4,854,385	710,899	6,791,551	404,265	26,075	1,030
1,759,277	377,602	39,968	5,849	4,790,666	565,934	7,425,156	408,216	38,046	1,376

遠 洋

州 廳 又 年次	漁業ノ種類	第 一 沖							
		エ ソ(狗母)		アマダロ(甘鯛)		ア ジ(鯨)		サ バ(鯖)	
		数量	價額	数量	價額	数量	價額	数量	價額
臺 東	旋 網.....								
	流 網.....								
	延 繩.....						976	112	
	一 本 釣.....								
	鰹 釣.....								
	突 棒.....								
花 蓮 港	其ノ他.....					414	44		
	計.....					414	44	976	112
	旋 網.....								
	流 網.....								
	延 繩.....								
	一 本 釣.....								
澎 湖	鰹 釣.....								
	突 棒.....								
	其ノ他.....								
	計.....								
	旋 網.....								
	流 網.....								
計	延 繩.....	108,090	7,949	18,515	2,223	17,745	2,440	1,966,501	77,877
	一 本 釣.....					69,195	7,384	52,673	4,699
	鰹 釣.....								
	突 棒.....								
	其ノ他.....	599,659	17,558	2,666	408	164,590	22,237		
	計.....	707,749	25,507	21,181	2,631	251,530	32,061	2,019,174	82,576
昭 和	8.....	576,855	54,121	88,073	8,595	138,496	14,226	1,080,429	53,369
	7.....	276,724	14,079	76,999	6,937	165,803	16,935	990,386	55,519

漁 業.....續

合 漁 業								計	
サハラ(鯖)		シイラ(鰯)		其 他		海人草		数量	價額
数量	價額	数量	價額	数量	價額	数量	價額	数量	價額
								976	112
								67	18
								271,446	32,620
								315,718	65,080
3,620	775	6,808	319	11,960	656			26,258	2,199
3,620	775	6,808	319	11,960	656			614,465	100,029
13,000	1,272			1,296,580	67,575			3,789,745	352,630
13,000	1,272			1,296,580	67,575			3,789,745	352,630
				12,608	1,774			12,608	1,774
21,729	4,528			220,848	20,481			242,577	25,009
129,758	20,760	257,304	14,238	2,492,545	199,018			24,843,307	2,856,002
454,000	83,875			64,267	7,858			983,119	160,992
								2,756,889	173,167
				31,310	2,160			2,250,431	473,931
41,693	9,431	20,008	1,111	5,455,429	718,231	524,955	104,991	10,117,286	1,187,689
647,180	118,594	277,312	15,349	8,277,007	949,522	524,955	104,991	41,206,217	4,878,564
578,749	125,733	616,861	26,722	11,418,247	1,024,700			40,502,485	4,541,260
300,425	60,409	129,894	4,996	10,627,864	1,302,052			35,331,192	4,051,218







遠洋

州 廳 又 年次	月 別	第 三 級							
		マダロ(眞鯛)		フカ(鱈)		エイ(鰻)		エソ(狗母)	
		數量	價額	數量	價額	數量	價額	數量	價額
		斤	円	斤	円	斤	円	斤	円
臺 北	一 月	18,000	3,175	1,073,200	5,414	501,867	10,829	120,540	7,846
	二 月	17,340	3,114	100,740	4,821	287,248	7,546	44,900	3,206
	三 月	9,480	1,742	11,082	5,539	261,728	55,794	109,660	4,623
	四 月	12,810	2,332	117,770	5,175	136,596	8,324	186,440	12,471
	五 月	7,080	2,411	215,160	8,036	273,170	14,406	143,153	9,341
	六 月	1,480	2,535	149,400	5,640	139,005	6,396	502,594	55,442
	七 月	49,640	8,905	51,280	2,201	6,040	162	40,640	2,308
	八 月	85,880	13,720	50,968	2,732	8,600	363	67,120	4,479
	九 月	100,400	10,397	54,585	2,320	10,160	468	93,426	7,845
	十 月	21,800	3,924	77,353	4,505	15,000	745	94,966	7,834
	十一 月	23,520	4,290	140,881	8,474	44,509	9,440	220,481	16,348
	十二 月	45,080	8,455	157,233	9,179	227,650	8,978	16,603	11,703
	計	392,510	65,000	2,199,652	64,037	1,911,573	123,451	1,640,528	143,446
昭 和	8	129,814	43,732	1,444,249	69,299	1,884,829	41,506	2,154,296	118,667
	7	99,188	33,854	1,334,190	61,209	761,115	18,153	1,085,007	62,699
新 竹	一 月	390	78	2,430	121	1,440	86	900	63
	二 月	70	12	900	45	261	13	2,250	110
	三 月	600	102	2,730	164	200	60	3,840	230
	四 月	450	90	2,700	162	900	54	2,700	150
	五 月	150	30	3,000	150	180	11	600	40
	六 月	150	45	2,000	100	300	15	960	76
	七 月	150	30	2,500	125	2,000	120	600	30
	八 月	200	40	6,000	300	2,500	150	2,100	126
	九 月	600	120	1,800	90	100	6	1,500	90
	十 月	150	30	600	30	—	—	120	7
	十一 月	—	—	—	—	—	—	—	—
	十二 月	200	40	6,000	300	300	15	3,000	180
	計	3,110	617	30,660	1,587	8,181	530	18,570	1,102
昭 和	8	1,990	491	47,640	2,645	24,380	702	13,790	726
	7	2,800	778	58,790	3,038	32,880	983	17,100	857

漁業………獲

船 底 曳 網 漁 業									
アカマツダロ(赤松鯛)		アマダロ(甘鯛)		アヂ(鱈)		其 他		計	
數量	價額	數量	價額	數量	價額	數量	價額	數量	價額
斤	円	斤	円	斤	円	斤	円	斤	円
3,160	233	3,680	403	2,880	286	527,865	14,430	3,311,271	131,508
2,200	300	6,680	670	4,560	473	569,235	29,908	2,206,995	125,634
1,400	189	5,120	470	8,280	477	925,915	45,306	2,700,402	212,431
1,120	78	2,760	278	6,960	7,693	686,261	16,063	2,335,996	143,061
1,360	85	4,000	329	7,520	768	1,170,521	34,604	3,390,005	167,220
1,040	80	2,800	276	4,000	373	255,611	15,541	2,195,934	158,350
1,120	78	2,960	226	2,320	201	312,678	23,959	927,344	65,425
2,560	183	1,480	182	3,240	276	126,930	7,592	807,352	54,807
2,600	175	1,920	225	4,270	330	396,692	19,445	1,481,855	93,634
2,160	146	1,920	213	1,280	124	677,925	28,043	1,578,268	98,096
2,360	215	7,600	649	4,120	447	1,302,489	71,487	2,634,244	180,058
3,280	558	2,360	242	5,680	484	870,553	52,333	2,099,003	238,580
24,360	2,320	43,280	4,163	55,110	11,932	7,822,675	358,711	25,658,669	1,668,804
434,324	127,618	738,294	50,513	296,537	32,028	9,952,385	854,679	21,187,615	1,743,705
314,845	103,895	182,320	14,154	132,518	14,305	4,883,595	519,992	13,979,574	1,332,997
—	—	—	—	—	—	360	25	7,500	652
—	—	—	—	—	—	1,630	90	15,131	1,127
—	—	—	—	—	—	1,410	98	20,270	1,861
—	—	—	—	150	18	1,350	95	15,630	1,513
—	—	—	—	60	9	1,200	126	9,790	844
600	60	—	—	150	25	260	86	7,220	654
—	—	—	—	120	17	6,000	480	19,870	1,968
—	—	—	—	100	14	7,000	560	24,750	2,040
—	—	—	—	350	49	3,300	260	14,450	1,497
—	—	—	—	150	22	200	16	6,270	856
—	—	—	—	—	—	—	—	—	—
—	—	—	—	80	12	5,500	440	21,780	1,836
600	60	—	—	1,160	166	28,210	2,276	162,661	14,848
—	—	320	54	540	76	47,275	4,324	164,800	13,171
120	11	1,200	171	680	124	42,682	3,423	209,540	16,364

遠 洋

州 廳 又 八 年 次	第 四					
	漁 船			ア カ サ ン ゴ		
	隻 數	噸 數	馬 力 數	數 量	價 額	
臺 新 臺 案	北 竹 .....	50	713.52	1,420	40,624	4,651
	中 南 .....	—	—	—	—	—
	計 .....	50	713.52	1,420	40,624	4,651
高 臺 花 澎	運 雄 東 港 .....	—	—	—	—	—
	運 湖 .....	—	—	—	—	—
	計 .....	—	—	—	—	—
昭 和 8 .....	50	713	1,420	2,784	413	

州 廳 又 八 年 次	第 五			
	漁 船			頭 數
	隻 數	噸 數	馬 力 數	頭 數
臺 新 臺 案	北 竹 .....	—	—	—
	中 南 .....	—	—	—
	計 .....	—	—	—
高 臺 花 澎	運 雄 東 港 .....	2	213	580
	運 湖 .....	—	—	—
	計 .....	2	213	580
昭 和 8 .....	2	212	790	1

州 廳 又 八 年 次	第 五			
	ザ ト ウ ク デ ラ (座 頭 鯨)			頭 數
	頭 數	數 量	價 額	頭 數
臺 新 臺 案	北 竹 .....	—	—	—
	中 南 .....	—	—	—
	計 .....	—	—	—
高 臺 花 澎	運 雄 東 港 .....	15	340,710	49,197
	運 湖 .....	—	—	—
	計 .....	15	340,710	49,197
昭 和 8 .....	27	823,766	67,202	1

漁 業.....終

漁 業.....終							
珊 瑚		漁 業		其 他		計	
シロサンゴ		モモイロサンゴ		其 他		計	
數 量	價 額	數 量	價 額	數 量	價 額	數 量	價 額
509,285	26,190	506,483	150,443	113,842	26,729	1,170,234	203,018
—	—	—	—	—	—	—	—
—	—	—	—	—	—	—	—
—	—	—	—	—	—	—	—
—	—	—	—	—	—	—	—
509,285	26,190	506,483	150,448	113,842	26,729	1,170,234	208,018
1,693,515	47,795	510,722	143,373	183,515	16,590	2,390,536	208,171

捕 鯨 漁 業				
ナガスクデラ (長須鯨)		マッコウクデラ (抹香鯨)		
數 量	價 額	頭 數	數 量	價 額
—	—	—	—	—
—	—	—	—	—
—	—	—	—	—
—	—	2	38,750	6,666
—	—	—	—	—
—	—	—	—	—
—	—	2	38,750	6,666
23,234	2,520	—	—	—

僅 鯨 漁 業				
其 他		計		
數 量	價 額	頭 數	數 量	價 額
—	—	—	—	—
—	—	—	—	—
—	—	—	—	—
—	—	17	379,460	55,863
—	—	—	—	—
—	—	—	—	—
—	—	17	379,460	55,863
12,180	1,176	29	859,180	70,898

10. 漁 獲 物 果

年次	魚									
	イワシ(鱈)		カツラ(鰻)		ソウダカツラ (惣田鰻)		タロ(鯛)		レンコダロ	
	数量	価額	数量	価額	数量	価額	数量	価額	数量	価額
昭和 9	17,711,624	862,181	3,237,265	226,324	6,589,169	419,898	2,690,578	561,901	510,403	
8	14,111,789	776,590	3,420,741	260,974	10,161,094	303,558	3,557,479	681,323	912,319	
7	9,452,471	469,543	1,737,501	134,364	4,255,722	197,305	2,049,653	449,271	604,026	
6	5,922,538	345,088	3,088,052	299,884	5,590,925	209,161	1,527,023	316,771	4,069,080	
5	8,224,060	531,811	3,443,085	382,855	4,345,632	233,913	1,768,462	427,577	8,742,992	
4	7,454,244	637,471	5,443,897	756,787	5,594,548	325,855	1,211,852	346,869	10,140,479	
3	6,018,083	580,398	5,328,077	913,536	7,435,423	423,167	1,171,910	352,153	7,929,283	
2	14,143,729	845,110	4,915,596	913,190	5,494,399	344,011	1,319,677	372,034	7,430,880	
1	6,338,565	629,702	5,418,365	1,045,656	5,371,023	344,836	1,088,659	301,570	10,216,204	
大正 14	9,859,074	898,850	6,961,027	1,515,115	3,529,078	301,336	1,218,942	297,537	10,114,899	

年次	魚									
	マグロ(鮪)		サハラ(鯨)		グチ(黄花魚)		ニベ(鰈)		タチウオ	
	数量	価額	数量	価額	数量	価額	数量	価額	数量	価額
昭和 9	5,355,775	726,659	2,040,751	414,938	5,997,918	477,241	2,509,354	212,675	463,411	
8	5,082,099	751,953	1,637,109	338,309	2,830,216	270,908	428,168	55,474	597,474	
7	5,052,376	606,921	888,259	183,569	4,227,781	291,200	477,679	71,730	409,105	
6	4,831,296	638,686	806,339	169,284	4,165,760	270,899	320,832	74,200	512,514	
5	5,419,212	828,953	1,296,601	328,664	6,359,866	579,746	302,139	50,005	686,223	
4	4,801,664	979,599	1,299,596	342,168	5,482,238	574,008	412,646	73,587	532,485	
3	4,454,094	993,635	931,429	261,816	2,544,635	345,637	208,054	38,881	382,175	
2	3,348,766	780,712	670,552	176,427	1,137,754	176,218	156,746	29,648	510,896	
1	2,488,235	560,764	844,477	237,944	1,301,194	191,622	229,508	49,877	633,960	
大正 14	2,007,276	474,142	1,795,375	414,202	1,214,675	169,705	280,997	50,174	651,969	

年 比 較

註 印ハ貫  
×印ハ尾

年次	類										
	(連子鯛)	クロダロ(黒鯛)		サバ(鯖)		ボラ(鱈)		フカ(鰻)		アザ(鰻)	
	価額	数量	価額	数量	価額	数量	価額	数量	価額	数量	価額
昭和 9	97,523	98,272	13,293	2,477,660	115,459	2,151,985	276,978	11,589,621	653,788	2,585,865	182,706
8	147,609	138,803	15,952	1,195,641	64,495	2,891,547	361,100	9,259,448	545,870	2,278,138	179,480
7	123,018	95,545	10,975	1,068,022	65,188	2,799,054	305,324	10,020,314	548,591	1,193,980	109,596
6	624,783	107,923	11,888	1,144,941	66,507	3,206,896	289,435	9,971,956	519,357	792,613	73,916
5	1,345,665	124,308	15,568	1,525,778	124,559	1,820,436	232,430	10,444,726	681,474	2,414,432	256,358
4	1,668,695	93,193	12,838	1,323,704	125,385	2,763,660	413,375	11,889,613	926,783	1,911,298	225,606
3	1,433,904	220,136	33,937	218,423	45,539	2,264,126	326,727	7,223,573	660,162	2,273,298	279,267
2	1,447,061	67,064	10,622	147,907	35,353	2,089,736	297,754	5,859,996	625,356	1,674,226	216,362
1	1,463,150	143,165	50,697	249,530	45,796	2,439,369	345,498	5,786,280	563,161	1,654,993	202,796
大正 14	839,368	88,586	13,514	428,676	104,333	1,340,303	215,992	5,410,107	576,315	992,173	126,714

年次	類										
	(太刀魚)	エイ(鰯)		トビウオ(飛魚)		サイトウ(西刀)		ブリ(鰻)		アラ(鰻)	
	価額	数量	価額	数量	価額	数量	価額	数量	価額	数量	価額
昭和 9	54,094	2,543,051	140,213	702,950	57,029	250,329	39,204	21,280	2,777	143,637	12,962
8	60,890	3,263,020	57,981	908,409	61,283	217,399	33,001	26,421	3,877	225,941	23,136
7	43,212	1,051,221	34,970	734,984	45,872	200,675	32,730	19,906	2,978	177,572	20,643
6	58,598	1,232,538	52,696	975,149	58,003	231,968	37,333	30,755	5,094	218,138	24,699
5	97,078	1,146,484	58,572	846,648	77,525	199,700	33,911	23,013	5,060	242,812	34,304
4	72,591	1,775,224	79,311	925,561	85,352	155,518	33,514	46,526	10,052	206,275	33,698
3	65,177	392,945	27,530	1,082,962	91,232	222,441	49,383	52,532	11,920	153,567	28,525
2	72,683	310,805	29,436	1,011,720	94,692	213,708	48,009	109,856	23,251	142,007	24,179
1	109,014	117,393	11,938	920,476	85,808	314,341	68,732	157,956	36,019	147,023	22,822
大正 14	83,462	223,549	30,974	1,798,044	180,253	272,746	48,760	181,701	37,544	134,213	21,488

漁獲物果

年次	魚									
	カヂキ(旗魚)		カレヒ(鯨(鮮ヲ含ム))		マナガツヲ(鰯)		カナガシラ(金頭)		カマス	
	数量	價額	数量	價額	数量	價額	数量	價額	数量	價額
昭和 9.....	7,437,667	1,391,879	287,977	37,680	443,230	49,325	128,146	7,559	97,046	
8.....	5,362,462	1,024,685	164,659	26,083	415,729	47,881	674,184	10,320	60,202	
7.....	5,421,945	914,245	151,573	20,529	427,822	43,507	83,055	1,840	38,270	
6.....	6,545,973	1,025,223	59,870	11,962	263,821	22,807	35,556	903	26,857	
5.....	5,485,386	1,210,337	68,857	16,771	551,380	96,024	313,790	10,561	80,432	
4.....	5,603,198	1,515,153	67,342	17,726	1,232,065	159,437	574,961	37,242	52,164	
3.....	5,207,233	1,498,076	45,897	10,528	557,171	78,307	561,682	26,528	115,665	
2.....	4,408,840	1,279,340	54,503	12,951	344,504	64,912	578,651	42,719	589,138	
1.....	3,616,232	1,075,142	45,472	13,441	449,167	74,986	204,613	10,106	54,211	
大正 14.....	2,340,517	698,743	391,874	40,492	466,563	36,921	64,656	4,998	45,774	

年次	魚							
	コヒ(鰹)		レンビイ(鰯魚)		ライビイ(鰯魚)		ホラ(鰻)	
	数量	價額	数量	價額	数量	價額	数量	價額
昭和 9.....	227,611	25,182	112,897	20,282	10,613	2,620	5,363,800	17,940
8.....	141,514	23,192	120,474	14,569	9,184	2,366	3,666,800 2,900	10,718
7.....	120,419	22,192	73,895	11,427	9,218	2,195	3,787,700	8,575
6.....	187,644	32,688	152,256	22,682	73,327	2,493	58,668,700	17,701
5.....	151,498	28,858	147,801	26,611	16,112	4,075	3,639,250	13,869
4.....	143,886	33,446	145,233	30,583	16,785	5,913	3,704,360	14,730
3.....	137,728	33,066	113,215	23,793	16,294	6,038	4,269,224	15,224
2.....	121,453	30,929	98,138	21,565	19,298	7,011	7,850,080	13,897
1.....	119,436	31,992	94,004	20,730	23,697	8,007	9,227,166	18,563
大正 14.....	141,936	31,952	46,454	15,033	14,885	5,614	5,141,168	11,846

年 比 較.....類

(野)	類										
	エソ(狗母)		イシモチ(石首魚)		アユ(鮎)		ウナギ(鰻)		フナ(鯽)		
	数量	價額	数量	價額	数量	價額	数量	價額	数量	價額	
	10,020	2,768,514	213,538	3,277,012	202,116	69,821	40,587	73,245	40,687	213,841	28,248
	8,162	3,127,232	212,453	544,571	78,249	66,837	45,408	68,834	39,323	187,049	25,293
	4,671	1,801,288	122,587	1,204,625	142,942	91,232	45,716	66,945	35,994	180,243	23,444
	3,222	2,397,638	151,675	...	...	15,956	14,416	72,475	41,654	275,545	29,348
	7,474	4,280,025	314,720	174,167	23,169	17,429	13,916	80,266	46,131	314,564	42,053
	9,412	3,358,523	369,449	237,936	35,615	44,644	28,531	72,986	45,989	282,139	45,142
	13,524	3,075,909	412,614	104,647	19,456	46,641	31,786	73,014	45,013	370,657	49,470
	14,802	1,149,155	132,591	63,479	13,398	64,752	31,403	77,588	47,283	313,548	48,390
	8,971	369,091	50,707	46,112	9,092	19,909	15,943	71,383	44,278	287,145	45,990
	8,028	146,735	23,763	36,089	5,605	19,799	15,761	48,762	34,518	346,678	54,186

苗	類				其他ノ水産動物					
	サバヒイ(風目魚)		其他		計		スツボン(鰻)		エビ(蝦)	
	数量	價額	数量	價額	数量	價額	数量	價額	数量	價額
×	24,298,466	117,503	31,687,150	2,836,066	29,662,266 116,500,668	10,689,275	40,266	11,294	804,762	152,436
×	113,827,490 1,188,045	124,721	35,858,305 423,900	3,413,689	111,205,436 117,818,190	10,105,775	22,475	13,367	789,876	135,732
×	118,079,477	133,343	26,036,020	3,073,467	121,867,177 82,222,396	8,353,674	19,762	11,486	664,576	141,713
×	95,668,629	122,796	19,708,170	2,172,576	154,337,329 78,562,324	7,818,428	21,446	13,728	642,590	121,668
×	36,413,564	231,105	19,263,866	2,109,706	40,052,814 90,322,682	10,521,408	26,117	16,745	741,232	173,835
×	24,032,232	231,124	19,355,611	2,428,153	27,736,592 94,651,694	12,731,189	24,512	16,570	785,766	183,906
×	27,517,150	180,574	11,174,168	1,853,883	31,786,374 72,107,088	11,260,406	24,837	16,623	803,391	185,486
×	13,570,453	204,931	9,802,237	1,497,319	21,420,533 67,941,304	10,025,549	24,634	16,493	725,392	150,682
×	45,067,818	245,175	6,378,507	901,830	54,294,984 57,639,695	8,942,355	22,505	15,451	805,904	141,275
×	30,896,603	144,572	6,205,681	1,047,087	36,037,771 58,819,813	8,628,947	22,096	14,615	481,097	98,907

漁 獲 物 果

年 次	其 他 ノ							
	イセエビ(龍蝦)		カニ(蟹)		イカ(烏賊)		ハマグリ(蛤)	
	數量	價額	數量	價額	數量	價額	數量	價額
昭和 9.....	32,909	12,814	252,698	32,810	1,160,067	121,275	127,771	8,098
〃 8.....	41,714	13,297	210,252	27,700	1,699,318	146,452	76,725	5,720
〃 7.....	40,453	13,222	274,722	28,303	911,237	110,917	35,025	2,931
〃 6.....	28,462	7,144	202,888	23,024	702,372	65,923	107,663	14,866
〃 5.....	36,766	13,920	205,679	29,993	1,871,595	330,392	103,692	17,254
〃 4.....	24,929	10,847	208,311	37,515	869,839	204,235	214,945	16,345
〃 3.....	23,215	11,341	202,188	35,734	529,088	119,783	100,209	13,178
〃 2.....	33,720	15,953	225,924	34,142	366,700	87,148	106,316	12,918
〃 1.....	35,475	17,288	154,137	30,915	689,110	117,068	210,305	13,744
大 正 14.....	25,439	8,681	176,434	35,524	245,031	59,439	65,861	9,708

年 次	其他ノ水産動物				海			
	其 他		計		テングサ(石花草)		トサカノリ(鶏冠菜)	
	數量	價額	數量	價額	數量	價額	數量	價額
昭和 9.....	999,079	128,883	×20,909,417 3,805,061	500,320	461,300	48,055	6,000	600
〃 8.....	465,804	62,257	3,671,156 × 8,694,995	433,018	316,415	50,879	6,600	255
〃 7.....	× 6,629 1,344,974	127,296	× 7,657,108 3,621,341	462,536	453,410	61,396	15,320	594
〃 6.....	1,443,044	125,369	× 6,381,779 3,343,729	394,435	135,230	23,483	7,050	348
〃 5.....	1,818,263	218,293	× 5,333,861 5,143,366	832,898	177,893	35,870	450	67
〃 4.....	1,772,774	106,412	× 2,218,914 4,251,305	605,974	224,690	56,027	470	94
〃 3.....	2,085,628	156,413	× 3,501,791 4,125,126	571,069	137,550	24,395	424	85
〃 2.....	1,925,306	223,977	× 1,955,875 3,555,573	594,188	179,165	26,964	400	80
〃 1.....	4,303,555	537,450	× 2,805,592 6,398,563	890,692	205,218	38,492	—	—
大 正 14.....	385,696	70,832	× 4,922,548 1,790,360	321,698	240,122	41,937	—	—

年 比 較.....終

水 産 動 物									
シジミ(親)		ハイガヒ(灰貝)		ヤコウガヒ(夜光貝)		魚 苗			
數量	價額	數量	價額	數量	價額	エビ(蝦)		カニ(蟹)	
						數量	價額	數量	價額
311,725	8,465	58,569	5,860	17,215	2,973	×20,903,907	14,861	× 5,510	551
284,290	7,623	58,037	4,929	22,665	3,296	× 8,682,385	10,667	× 12,610	1,978
258,411	6,876	58,123	4,584	14,058	1,764	× 7,589,997	10,862	× 60,482	2,582
144,146	4,063	42,420	3,820	8,698	874	× 5,763,257	10,239	× 618,522 65斤	3,717
297,803	9,736	21,690	3,055	25,539	2,164	× 4,378,259	13,610	× 960,602	3,901
297,091	10,653	33,183	4,846	19,955	3,321	× 2,134,224	8,896	× 84,690	2,428
295,672	9,132	41,218	4,924	19,630	968	× 3,333,302	14,651	× 163,439	2,836
103,299	6,911	35,942	4,118	3,340	248	× 1,948,525	40,580	× 7,350	1,018
121,817	3,887	40,120	4,540	15,455	2,400	× 2,797,912	5,383	× 7,680	1,291
335,256	11,073	35,380	3,156	18,070	1,079	× 4,915,298	7,609	× 7,260	1,075

藻 類						其 他		總 計	
ノリ(海苔)		其 他		計		サンゴ(珊瑚)		總 計	
數量	價額	數量	價額	數量	價額	數量	價額	數量	價額
34,577	5,004	19,660	1,069	521,537	54,728	1,170,234	208,018	※ 1,170,234 × 50,571,683 120,827,266	11,452,341
58,690	7,909	16,200	663	397,905	59,706	2,390,536	208,171	※ 2,390,536 × 126,513,185 115,274,497	
373,160	6,958	5,500	158	847,390	69,106	2,566	312,152	※ 2,566 × 129,524,285 86,691,127	9,198,468
22,850	4,000	37,650	502	202,830	28,333	1,834	241,580	※ 1,834 × 160,719,108 82,108,883	8,482,776
17,605	4,117	330,010	6,317	525,958	46,371	...	370,467	× 45,391,675 95,997,006	11,771,144
21,595	6,503	103,337	2,654	350,092	65,278	...	1,043,824	× 29,955,506 99,253,091	14,446,265
20,130	3,619	92,870	1,533	250,974	29,632	...	809,073	× 35,288,165 76,483,188	12,670,180
27,765	5,998	84,690	2,058	292,020	35,100	...	167,282	× 23,376,409 71,788,897	10,822,119
14,719	3,961	960	192	220,897	42,645	...	350,000	× 57,100,576 64,259,155	10,225,692
30,056	5,503	273,150	63,084	543,328	110,524	...	970,248	× 40,960,319 61,153,501	10,031,417

11. 水 産 製

州廳又ハ年次	製 類								
	真 經			惣 田 經			鮭		
	工場數	數量	價額	工場數	數量	價額	工場數	數量	價額
臺 北.....	4	79,088	346,010	5	5,803	10,067	—	1,992	6,247
新 竹.....	—	—	—	—	—	—	—	—	—
臺 中.....	—	—	—	—	—	—	—	—	—
臺 南.....	—	—	—	—	—	—	—	—	—
高 雄.....	2	1,792	11,106	—	85	438	—	1,637	8,675
臺 東.....	6	9,306	51,182	11	152,442	68,587	6	1,279	6,724
花 蓮 港.....	—	—	—	25	23,566	37,269	—	—	—
澎 湖.....	—	—	—	3	120	360	—	—	—
計 .....	12	90,186	408,298	44	182,021	116,721	6	4,908	21,646
昭 和 8.....	14	59,641	283,763	37	58,903	111,085	4	3,774	17,077
〃 7.....	11	37,955	156,843	41	48,237	55,775	4	2,990	46,762
〃 6.....	14	78,591	387,049	57	94,350	133,843	5	7,900	35,258
〃 5.....	...	102,374	528,766	...	74,137	134,096	...	1,618	8,344
〃 4.....	...	163,100	1,189,417	...	116,023	274,720	...	8,721	52,326
〃 3.....	...	155,480	1,260,726	...	182,282	380,944	...	1,683	10,098
〃 2.....	...	122,915	1,047,758	...	128,901	306,475	...	1,670	13,950
〃 1.....	...	148,293	1,565,685	...	100,738	330,427	...	1,632	15,400
大 正 14.....	...	161,726	1,817,544	...	261,908	660,261	...	1,427	13,293

造 物

註 噸印ハ斤  
×印ハ噸

計	製 類										
	鱈 鱈		鱈		鮫		海 苔		石 花 菜		
	數量	價額	數量	價額	數量	價額	數量	價額	數量	價額	
86,888	362,324	113,800	148,217	—	—	—	—	5,240	1,570	88,500	12,275
—	—	7,036	8,003	15,000	2,250	—	—	1,090	218	—	—
—	—	7,172	5,120	—	—	—	—	—	—	—	—
—	—	41,733	34,462	—	—	—	—	—	—	—	—
3,514	20,219	56,387	38,828	—	—	10,371	9,468	—	—	—	—
163,027	126,493	1,178	1,767	—	—	—	—	—	—	—	—
23,566	37,269	411	771	—	—	—	—	—	—	—	—
120	360	7,332	3,292	22,447	11,163	—	—	4,310	1,513	11,300	565
277,115	546,665	235,049	240,460	37,447	13,413	10,371	9,468	10,640	3,301	99,800	12,840
122,318	411,925	135,630	133,285	29,887	16,304	9,821	8,884	12,050	5,070	129,700	21,676
89,182	259,380	140,340	161,775	1,403	1,077	19,995	13,331	11,240	4,802	142,550	28,903
180,841	556,150	126,820	144,335	10,208	4,478	13,259	8,450	7,989	3,322	92,720	19,419
178,129	671,206	143,513	165,111	10,620	8,606	10,084	10,724	15,614	2,301	...	...
287,844	1,516,463	131,789	163,295	2,408	2,508	5,660	6,662	21,010	4,326	...	...
339,445	1,651,768	77,107	104,669	3,590	3,147	6,500	5,440	2,260	958	...	...
253,486	1,368,183	61,146	89,627	3,481	2,180	3,060	3,839	3,807	2,401	...	...
280,663	1,911,512	83,235	106,188	—	—	1,715	1,836	2,294	1,172	...	...
425,061	2,491,089	35,590	55,563	—	—	8,341	6,540	3,725	1,929	...	...

水 產 製

州廳又、年次	茶 乾 品								鰻 仔	
	鱈		海人草		其 他		計			
	數量	價額	數量	價額	數量	價額	數量	價額	數量	價額
	斤	円	斤	円	斤	円	斤	円	斤	円
臺 北							207,540	162,062		
新 竹							23,126	10,471	95	285
臺 中							7,172	5,120	13,819	24,685
臺 南							41,733	34,462	14,570	23,992
高 雄			524,955	104,991	7,695	13,348	599,408	166,635	34,196	60,331
臺 東					64	72	1,242	1,839		
花 蓮 港							411	771		
澎 湖	79,189	5,903			10,595	3,318	135,173	25,754	450	1,020
計	79,189	5,903	524,955	104,991	18,354	16,738	1,015,805	407,114	63,130	110,313
昭 和 8	39,960	5,091	621,869	81,561	14,918	13,736	993,835	285,607	100,772	186,115
〃 7	1,880	263	400,000	100,000	18,725	34,061	736,133	344,212	91,347	150,077
〃 6					13,672	10,369	264,668	190,373	72,677	81,968
〃 5							179,831	186,742	36,922	72,677
〃 4							160,867	176,791	49,339	98,109
〃 3							89,457	114,214	67,724	129,845
〃 2							71,494	98,047	97,246	72,562
〃 1							87,244	109,196	42,956	80,802
大 正 14							47,656	64,032	25,498	55,404

造 物.....續

製 乾 品													
鱈		飛魚		鯛		鰻		鱗皮		其 他		計	
數量	價額	數量	價額	數量	價額	數量	價額	數量	價額	數量	價額	數量	價額
斤	円	斤	円	斤	円	斤	円	斤	円	斤	円	斤	円
402,339	36,662	4,500	810									406,839	37,472
												95	285
												13,819	24,685
												14,570	23,992
												34,196	60,331
8,000	640			69	34			1,480	237	49,394	4,396	59,393	6,327
410,339	37,302	4,500	810	69	34			1,480	237	49,394	4,396	528,912	153,092
30,500	3,390	5,000	900					2,725	360	30,774	4,726	169,771	195,491
26,950	4,002	4,810	836	1,190	297	50	33	1,016	133	14,940	2,827	140,303	158,205
10,800	1,199	1,020	162	4,730	1,168					31,335	6,018	120,562	90,515
								3,887	9,702			128,446	15,603
								2,576	4,341				51,915
								5,391	13,906				73,115
		3,560	719					2,558	5,334				103,364
		5,110	1,540					2,151	3,889				50,217
								1,267	3,104			70,495	54,890
												97,260	113,398

水 産 製

州廳又八年次	製 品									
	堆 翅		鱈		鮫田鱈		海 參		牡 蠣	
	數量	價額	數量	價額	數量	價額	數量	價額	數量	價額
	斤	円	斤	円	斤	円	斤	円	斤	円
臺 北			3,256,006	290,871	93,469	10,184				
新 竹			261,950	40,456						
臺 中										
臺 南	510	1,915							100	50
高 雄	22,806	71,919	4,140	938			2,980	2,245		
臺 東					16,320	1,632				
花 蓮 港			6,018	1,278	533,613	64,624				
澎 湖	200	24	953,792	117,331	6,100	732				
計	23,516	73,858	4,481,906	450,874	649,502	77,172	2,980	2,245	100	50
昭 和 8	13,992	43,186	3,838,448	403,947	773,146	95,082	8,099	4,716		
7	16,891	49,540	3,019,035	309,398	534,449	53,642				
6	5,709	22,095	2,424,389	269,054	657,347	73,850				
5	16,235	52,597	3,203,152	357,717	...	...	...	...		
4	14,138	48,731	2,476,265	371,647	...	...	...	...		
3	7,921	25,471	1,726,581	266,553	...	...	...	...	20,100	12,060
2	6,920	26,003	4,286,877	416,978	...	...	...	...	35,000	19,250
1	8,543	33,474	1,553,924	308,612	...	...	...	...	24,500	12,250
大 正 14	9,395	34,747	3,354,141	489,031	...	...	...	...	20,200	12,726

造 物.....液

製 品						製 品					
蝦		其 他		計		鱈		鮫田鱈		鮫	
數量	價額	數量	價額	數量	價額	數量	價額	數量	價額	數量	價額
斤	円	斤	円	斤	円	斤	円	斤	円	斤	円
		61,200	8,430	3,410,675	309,485	95,000	7,095				
		20,710	5,119	282,660	45,575						
				610	1,965						
1,100	651	1,931	3,355	32,957	79,108					4,970	259
				16,320	1,632	20,000	2,500	651,735	65,171		
				539,631	65,902						
6,800	3,152	9,600	1,380	976,492	122,619	68,260	3,084	29,500	2,045		
7,900	3,803	93,441	18,284	5,259,345	626,286	183,260	12,679	681,235	67,216	4,970	259
6,226	3,257	2,458	307	4,642,369	550,495	120,166	8,247	38,000	4,193	7,050	2,468
17,558	8,554	68,261	9,966	3,656,194	431,100	104,250	7,453	66,097	5,526		
17,643	16,504	9,715	1,308	3,114,803	382,811	35,700	2,227	65,480	6,838	10,902	699
6,501	1,709	4,480	6,073	3,230,368	418,096			401,781	34,895	20,493	1,684
4,410	3,469	191,158	33,928	2,685,971	457,775	5,000	650	182,600	17,175	18,471	1,540
9,580	7,484	14,133	9,822	1,778,315	321,390	15,000	1,800	505,193	54,631	22,887	2,658
1,290	1,066	11,450	10,149	4,341,537	473,446	22,500	4,700	188,880	18,215	24,300	2,686
220	140			1,587,187	354,476	2,000	400	114,156	21,700	...	...
11,785	6,445			3,395,521	542,949	...	...	106,843	13,947	348,300	52,245



水産製

州廳又八年次	鹽藏品						罐詰					
	飛魚		其他		計		鮫田鱈		其他			
	数量	價額	数量	價額	数量	價額	工場數	数量	價額	工場數	数量	
斤	円	斤	円	斤	円		斤	円		斤	円	
臺北	-	-	1,500	2,110	96,500	9,205	-	-	-	-	-	-
新竹	-	-	-	-	-	-	-	-	-	-	-	-
臺中	-	-	-	-	-	-	-	-	-	-	-	-
臺南	-	-	-	-	-	-	-	-	-	-	-	-
高雄	2,200	148	4,950	357	12,120	764	-	-	-	-	-	-
臺東	109,000	8,720	16,000	1,155	796,735	77,546	-	-	-	-	-	-
花蓮港	-	-	9,027	767	9,027	767	-	-	-	-	-	-
澎湖	-	-	30,246	2,833	128,006	7,962	-	-	-	1	700	-
計	111,200	8,868	61,723	7,222	1,042,388	96,244	-	-	-	1	700	-
昭和 8	42,050	2,495	62,735	7,117	269,991	24,520	-	-	-	7	6,492	-
〃 7	40,610	3,061	69,320	9,385	280,277	25,425	1	1,500	225	7	3,500	-
〃 6	55,630	2,923	102,670	6,712	270,382	19,399	2	24	147	-	-	-
〃 5	10,000	600	-	-	432,274	37,179	...	-	-	-	-	-
〃 4	32,000	2,560	14,250	2,934	252,321	24,859	...	-	-	-	-	-
〃 3	38,000	2,680	28,730	6,128	609,810	67,897	...	-	-	-	-	-
〃 2	12,000	1,080	19,185	3,251	266,865	29,932	...	x 62	558	-	-	-
〃 1	2,000	300	8,697	1,122	126,853	23,522	...	x 827	7,299	-	-	-
大正 14	36,860	3,909	82,443	14,735	574,446	84,836	...	-	-	-	-	-

造物.....製

州廳又八年次	燻製品						調味品						
	計		飛魚		其他		計		鮫田鱈		鯛/花		
	價額	数量	價額	数量	價額	数量	價額	数量	價額	数量	價額	数量	價額
円	斤	円	斤	円	斤	円	斤	円	斤	円	斤	円	斤
	-	-	-	-	-	-	-	-	-	-	-	-	-
	-	-	-	-	-	-	-	-	-	214	171	-	-
	-	-	-	-	-	-	-	-	-	-	-	-	-
	-	-	-	-	-	-	-	-	-	-	-	-	-
	-	-	-	-	-	-	-	-	-	-	-	-	-
	126	700	126	-	-	-	-	-	-	4,828	7,859	854	1,372
	126	700	126	-	-	-	-	-	-	5,042	8,030	854	1,372
	1,154	6,492	1,154	-	-	-	-	-	-	4,211	5,854	721	1,094
	557	5,000	782	-	-	-	-	-	-	1,602	7,814	1,062	1,578
	-	24	147	-	-	-	-	-	-	8,647	11,973	3,110	4,065
	-	-	-	-	-	-	-	-	-	12,170	17,686	4,020	5,418
	-	-	-	-	-	-	-	-	-	12,987	23,712	4,110	7,566
	-	-	-	-	-	-	-	-	-	10,861	19,269	2,812	4,760
	-	x 62	558	-	-	-	-	-	-	9,135	15,375	1,752	3,000
	-	x 827	7,299	-	-	-	-	-	-	8,917	16,511	-	-
	-	-	-	-	-	-	-	-	-	17,895	31,137	1,657	2,866

水産製

州廳又ハ年次	調味品										魚
	調味料		蒲鉾・竹輪		雲丹		鰹鰯干		鮎ウルカ		
	数量	價額	数量	價額	数量	價額	数量	價額	数量	價額	
臺北	—	—	496,111	126,292	500	200	200	100	300	440	—
新竹	—	—	35,200	7,040	—	—	—	—	320	512	—
臺中	—	—	21,870	5,850	—	—	—	—	—	—	25,050
臺南	—	—	147,190	47,130	—	—	—	—	—	—	—
高雄	—	—	66,500	36,410	—	—	—	—	—	—	54,000
臺東	—	—	—	—	—	—	760	150	—	—	—
花蓮港	—	—	17,086	7,005	—	—	1,173	267	—	—	—
澎湖	1,800	410	12,918	3,999	—	—	—	—	—	—	—
計	1,800	410	796,875	233,726	500	200	2,133	517	620	952	79,050
昭和 8	—	—	685,608	186,587	1,450	495	1,394	489	266	295	79,500
7	3,290	894	719,426	201,510	1,435	524	2,236	775	280	443	—
6	3,260	1,820	657,752	189,296	1,485	474	738	204	110	170	—
5	16,660	3,317	646,725	200,146	2,530	810	—	—	250	275	—
4	8,000	1,604	962,479	216,685	5,029	1,451	—	—	—	—	—
3	12,203	3,086	912,346	196,178	2,107	585	—	—	230	368	—
2	3,645	2,283	822,163	175,329	2,585	696	—	—	300	450	—
1	—	—	592,775	166,511	2,535	636	—	—	125	250	—
大正 14	—	—	634,444	163,903	1,580	496	—	—	—	—	—

造物……被

九	其他				計		肥料		其他		計	
	價額	数量	價額	数量	價額	数量	價額	数量	價額	数量	價額	
	—	10,381	8,677	507,492	135,709	8,115	2,664	—	—	—	—	8,115
—	1,050	1,260	36,784	8,983	—	—	—	—	—	—	—	—
4,870	—	—	46,920	10,720	—	—	—	—	—	—	—	—
—	—	—	147,190	47,130	—	—	—	—	—	—	—	—
9,300	—	—	120,500	45,710	—	—	109,630	792	74,945	4,683	184,575	5,475
—	—	—	760	150	—	—	—	—	—	—	—	—
—	5,206	1,655	23,465	8,927	—	—	—	—	—	—	—	—
—	1,526	1,304	21,926	14,944	—	—	—	—	—	—	—	—
14,170	18,163	12,896	905,037	272,273	8,115	2,664	109,630	792	74,945	4,683	192,690	8,139
15,674	16,370	11,722	789,620	222,200	48,010	4,645	139,130	3,478	77,200	4,072	264,340	12,195
—	10,369	8,750	739,700	222,288	42,059	4,938	231,595	1,430	65,800	5,567	339,454	11,935
—	6,225	7,216	681,327	215,218	47,794	5,384	161,178	1,255	601,270	6,016	810,240	12,655
—	20,651	19,306	703,006	246,958	54,831	8,091	※603,772	8,282	—	—	54,831 } ※603,772 } 16,373	
—	4,565	2,430	997,166	253,448	24,622	20,872	※421,651	17,020	—	—	24,622 } ※421,651 } 37,892	
—	5,445	4,236	946,004	228,482	56,647	14,434	※245,927	84,327	—	—	56,647 } ※245,927 } 98,761	
—	13,592	15,136	853,172	212,299	29,236	10,130	※243,440	2,944	—	—	29,236 } ※243,440 } 13,074	
—	7,595	14,899	611,949	198,807	52,542	12,482	※ 86,990	4,415	—	—	52,542 } ※ 86,990 } 16,897	
—	—	—	655,576	198,407	46,853	15,520	…	…	—	—	46,853	15,520

水 産 製

州廳又八年次	魚 油								介 灰	
	鱈 油		鯨 油		其 他		計		介 灰	
	數量	價額	數量	價額	數量	價額	數量	價額	數量	價額
	斗	円	斗	円	斗	円	斗	円	斗	円
臺 北	2,000	2,800	—	—	—	—	2,000	2,800	—	—
新 竹	—	—	—	—	—	—	—	—	—	—
臺 中	—	—	—	—	—	—	—	6,914,693	53,631	—
臺 南	—	—	—	—	—	—	—	899,000	11,814	—
高 雄	4,865	5,901	2,123	3,540	—	—	6,988	9,441	—	—
臺 東	—	—	—	—	—	—	—	—	—	—
花 蓮 港	—	—	—	—	—	—	—	—	—	—
澎 湖	293	391	—	—	—	—	293	391	—	—
計	7,158	9,092	2,123	3,540	—	—	9,281	12,632	7,813,693	65,445
昭 和 8	4,295	5,322	4,090	14,724	7,700	23,000	16,085	43,046	8,520,857	63,907
〃 7	4,720	6,354	6,236	7,483	5,500	6,500	16,456	20,337	517,000	4,798
〃 6	4,534	5,145	2,060	2,650	—	—	6,594	7,795	543,050	5,932
〃 5	※ 39,450	3,945	※ 171,892	13,707	—	—	※ 211,342	17,652	...	...
〃 4	※ 194,250	19,640	※ 285,360	19,024	—	—	※ 479,610	38,664	...	...
〃 3	※ 72,400	7,261	※ 258,602	18,871	—	—	※ 331,002	26,132	...	...
〃 2	※ 85,115	8,507	※ 106,768	16,309	—	—	※ 191,883	24,816	...	...
〃 1	※ 236,700	23,820	※ 171,780	11,452	—	—	※ 408,480	35,272	...	...
大 正 14	※ 216,005	21,600	※ 2,665	1,327	—	—	※ 218,670	22,927	...	...

造 物.....終

工 用 品					水産皮革			其 他		價額計
珊瑚	貝殼	鯨細工	其他	計	飲用鞋	其他	計	數量	價額	
價額	價額	價額	價額	價額	價額	價額	價額	斤	円	円
83,240	—	—	—	83,240	—	—	—	...	3,200	1,108,161
—	—	—	—	—	—	—	—	—	—	65,314
—	—	—	—	53,631	—	—	—	—	—	94,156
—	—	—	—	11,814	—	—	—	6,980	1,082	120,445
—	3,744	—	8,640	12,384	—	218	218	1,000	780	401,065
—	—	—	—	—	—	—	—	16,506	1,650	209,310
—	—	—	—	—	—	—	—	—	—	113,636
—	345	—	—	345	—	—	—	20	8	178,836
83,240	4,089	—	8,640	161,414	—	218	218	...	6,720	2,290,923
84,000	380	—	—	148,287	—	—	—	40,378	14,062	1,903,982
62,779	714	—	—	68,291	—	—	—	4,315	3,209	1,545,164
26,210	410	...	...	29,017	—	—	—	100,778	17,254	1,524,869
33,220	2,995	...	...	36,215	—	—	—	476,365	64,870	1,793,273
40,800	1,283	...	...	42,083	—	—	—	589,331	124,995	2,775,420
...	2,275	...	...	2,275	—	—	—	454,961	51,953	2,706,623
...	802	...	...	802	—	—	—	1,486,772	205,539	2,505,311
...	3,432	...	...	3,432	—	—	—	421,057	75,974	2,822,618
...	1,151	...	...	1,151	—	—	—	252,515	46,883	3,581,201

II 水 産  
12. 總

年 次	輸 移 入					
	輸 入		移 入		計	
	價 額	指 數	價 額	指 數	價 額	指 數
昭 和 9.....	548,406	162	9,873,986	124	10,422,392	126
〃 8.....	339,292	100	7,965,642	100	8,301,934	100
〃 7.....	310,416	92	8,169,082	103	8,479,498	102
〃 6.....	312,961	92	6,873,639	86	7,186,600	87
〃 5.....	565,920	167	8,769,509	110	9,335,429	112
〃 4.....	461,246	136	12,000,065	151	12,461,311	150
〃 3.....	599,708	177	10,305,694	129	10,905,402	131
〃 2.....	341,211	101	11,574,676	145	11,915,887	143
〃 1.....	1,214,580	358	11,998,331	151	13,212,911	159
大 正 14.....	775,523	229	11,903,922	149	12,679,450	153
〃 13.....	624,724	184	10,435,198	131	11,059,922	133
〃 12.....	475,265	140	7,280,061	91	7,755,326	93
〃 11.....	607,670	179	6,280,990	79	6,888,660	83
〃 10.....	349,744	103	7,440,471	93	7,790,215	94
〃 9.....	819,291	242	9,946,720	125	10,766,011	130
〃 8.....	443,255	131	8,634,514	109	9,127,769	110
〃 7.....	231,577	68	5,722,029	72	5,953,606	72
〃 6.....	170,773	50	7,579,112	95	7,749,885	93
〃 5.....	104,685	31	5,326,886	67	5,431,571	65
〃 4.....	100,716	30	4,698,477	59	4,799,193	58

買 易  
高

年 次	輸 移 出						輸移入超過	
	輸 出		移 出		計		價 額	指 數
	價 額	指 數	價 額	指 數	價 額	指 數		
昭 和 9.....	2,973,875	228	3,042,223	118	6,016,098	155	4,406,294	99
〃 8.....	1,303,368	100	2,588,266	100	3,891,634	100	4,413,300	100
〃 7.....	1,194,437	92	2,014,690	78	3,209,127	82	5,270,371	119
〃 6.....	847,237	65	2,279,757	88	3,127,044	80	4,059,556	92
〃 5.....	2,324,061	178	3,284,148	127	5,608,209	144	3,727,220	84
〃 4.....	4,850,753	372	4,257,451	164	9,108,204	234	3,353,107	76
〃 3.....	3,206,230	246	3,836,367	148	7,042,597	181	3,862,805	88
〃 2.....	7,458,127	572	3,273,492	126	10,731,619	276	1,184,268	27
〃 1.....	6,444,064	494	2,971,279	115	9,415,343	242	3,797,568	86
大 正 14.....	5,251,696	403	2,066,164	80	7,317,860	188	5,361,590	121
〃 13.....	5,157,982	396	2,532,585	98	7,690,567	198	3,369,355	76
〃 12.....	1,429,087	110	2,529,496	98	3,958,583	102	3,796,743	86
〃 11.....	891,405	58	2,266,030	88	3,157,435	81	3,731,225	85
〃 10.....	1,154,453	89	1,512,873	58	2,667,326	69	5,122,889	116
〃 9.....	1,215,643	93	1,124,933	43	2,340,576	60	8,425,435	191
〃 8.....	898,738	69	817,677	32	1,716,415	44	7,411,354	168
〃 7.....	1,706,779	131	785,103	30	2,491,882	64	3,461,724	78
〃 6.....	2,697,427	207	336,352	13	3,033,779	78	4,716,106	107
〃 5.....	1,526,584	117	293,931	11	1,820,515	47	3,611,056	81
〃 4.....	965,161	74	214,321	8	1,179,482	30	3,619,711	82





15. 移 出

品 名	昭和九年		同 八年		同 七年		同 六年		同
	數量	價額	數量	價額	數量	價額	數量	價額	數量
食 糧 品									
鮮魚介.....斤	11,550,436	2,421,402	9,081,761	2,005,693	9,406,367	1,493,377	7,800,020	1,499,864	9,400,120
乾魚.....斤	—	—	—	—	—	—	—	—	—
鹹魚.....斤	—	—	—	—	—	—	—	—	8,800
鱈(粗製).....斤	—	—	—	—	—	—	—	—	—
同 (精製).....斤	—	—	—	—	—	—	—	—	100
經節									
本節.....斤	256,581	266,557	395,205	410,520	183,051	166,580	188,230	218,177	576,993
其ノ他ノ經節.....斤	377,598	177,880	166,668	59,449	382,927	142,950	763,060	318,484	399,625
鯨肉.....斤	8,400	2,100	64,400	15,300	622,580	130,151	643,340	92,161	1,049,100
其他ノ魚介類及水産物.....斤	—	113,881	—	51,571	125,382	32,194	173,310	57,612	45,426
石花菜.....斤	191,500	49,070	192,878	40,255	178,400	45,516	173,400	63,812	195,000
鱈.....斤	—	—	—	—	—	—	—	—	—
田賦.....斤	—	—	—	—	—	—	—	—	—
貝柱.....斤	—	—	—	—	—	—	—	—	—
煎子.....斤	—	—	—	—	—	—	—	—	600
鹽鯖.....斤	—	—	—	—	—	—	—	—	—
鮑罐詰.....打	—	—	—	—	—	—	—	—	—
魚介罐詰.....打	—	—	—	—	—	—	—	—	—
小 計.....斤	12,389,515	3,030,890	9,900,912	2,582,788	8,898,707	2,010,768	9,741,360	2,250,110	1,675,764
非 食 糧 品									
珊瑚.....斤	632	11,303	547	825	1,019	3,922	974	9,599	5,745
鯨油.....斤	80	30	39,060	4,653	—	—	135,324	20,048	254,232
海人草.....斤	—	—	—	—	—	—	—	—	39,700
小 計.....	—	11,333	—	5,478	—	3,922	—	29,647	—
果 計.....	—	3,042,223	—	2,588,266	—	2,014,690	—	2,279,757	—

品

五年	同 四年		同 三年		同 二年		同 元年		大正十四年	
價額	數量	價額	數量	價額	數量	價額	數量	價額	數量	價額
2,117,307	8,303,653	2,116,079	5,034,759	1,638,967	4,320,712	1,333,586	2,540,981	791,051	1,709,998	541,324
—	80	30	700	185	830	133	400	110	10,380	3,483
2,450	2,480	730	3,850	790	5,390	1,183	22,840	7,098	3,980	1,169
—	—	—	—	—	800	1,500	—	—	125	249
200	250	500	1,300	2,600	—	—	—	—	—	—
639,093	987,961	1,245,213	1,884,384	1,721,023	1,499,385	1,572,385	1,537,926	1,817,537	1,147,953	1,322,320
165,418	665,706	325,387								
188,995	867,820	199,820	785,050	209,072	483,100	139,790	91,836	7,053	—	—
10,422	87,170	25,725	89,054	30,078	152,637	53,145	157,804	33,060	465,773	78,473
54,565	313,500	94,050	161,000	45,754	127,900	36,235	330,000	122,394	345,870	108,996
—	—	—	—	—	—	—	—	—	—	—
—	—	—	—	—	—	—	1,500	2,300	7,505	10,150
—	—	—	—	—	—	—	—	—	—	—
174	—	—	—	—	—	—	—	—	—	—
—	—	—	—	—	—	—	—	—	—	—
—	—	—	—	—	—	—	—	—	—	—
—	—	—	—	—	—	—	—	—	—	—
3,178,624	1,228,620	4,007,534	7,960,097	3,648,469	6,590,754	3,137,957	4,683,287	2,780,603	3,691,584	2,066,164
48,835	14,637	201,017	3,879	53,300	106	3,000	5,758	161,000	—	—
47,080	264,060	48,900	426,762	79,030	217,670	24,072	167,076	22,400	—	—
9,609	—	—	241,598	55,568	433,770	103,463	98,831	7,276	—	—
105,524	—	249,917	—	187,898	—	135,535	—	190,676	—	—
3,284,148	4,257,451	—	3,836,367	—	3,273,492	—	2,971,279	—	2,066,164	—











市場別

Table with columns for market type (市場別) and months (九月, 十月, 十一月, 十二月), and sub-columns for quantity (數量) and value (價額). Rows include various regional markets like 學甲中洲分場, 高橋州, etc.

取 扱 高.....終

Table showing cumulative values (計) and monthly values (昭和八年, 同七年, 同六年, 同五年) with sub-columns for quantity (數量) and value (價額). Includes rows for 計, 昭和八年, etc.















品名	單位	數量	備註
魚類	斤		
蝦類	斤		
蟹類	斤		
貝類	斤		
藻類	斤		
其他	斤		

昭和10年9月22日印刷  
昭和10年9月24日發行

臺灣總督府殖產局水產課

臺北市榮町2丁目4番地  
印刷人 江里口利三郎  
臺北市榮町2丁目4番地  
印刷所 江里口印刷工場

14.20

14.20-167



1200501167622

167

終