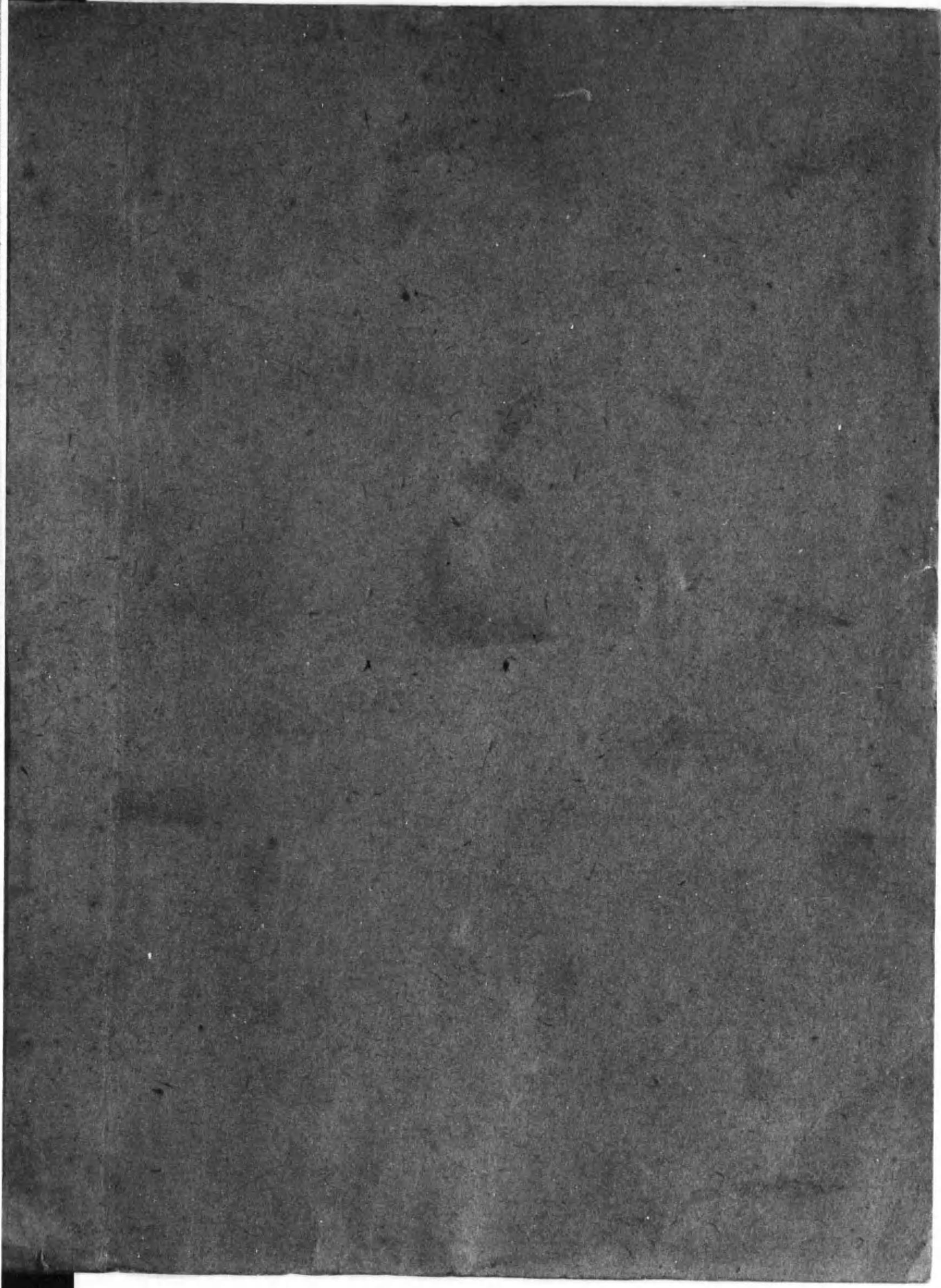
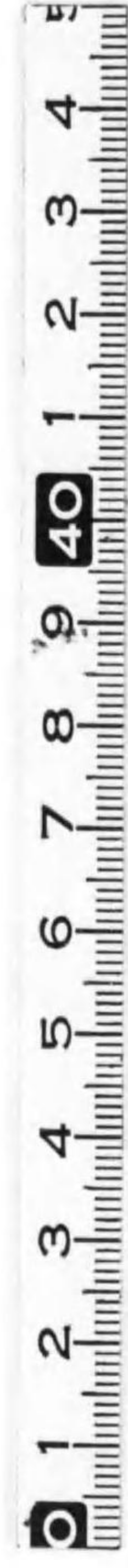




始



昭和14年
1月-6月
台灣貿易月表

昭和十四年一月



貿易月表

⊕



臺灣總督府財務局



405

貿易統計作成ノ變更

(1) 形式ノ變更

通商、資源等諸問題ノ重要性ニ鑑ミ外國貿易統計ノ整備ヲ圖リ且之ガ内外地一元化ヲ期スルノ趣旨ヲ以テ(イ)昭和十四年一月以降從來ノ本島特殊品ニ付テ統計品目ヲ増掲整備シタル外新ニ品目及國名ヲ内地ノ夫レニ略一致セシメ(ロ)同時ニ本島ノ内地貿易統計ニ關シテモ品目及地名ノ増掲乃至整備ヲ加ヘ(ハ)更ニ主要ナル統計表ハ内外貿易ヲ通ジ總テ之ガ體裁ヲ三年連記式ニ改ムルコトトシタリ

(2) 内容ノ變更

貿易統計ヲシテ經濟統計タル内容ヲ充實セシムル爲(イ)昭和十年七月分以降保税倉庫ニ庫入セラレ又ハ保税工場ニ移入セラルル貨物ハ之ヲ輸入貿易ニ保税倉庫又ハ保税工場ヨリ積戻サルル貨物ハ之ヲ輸出貿易ニ(ロ)從ツテ本島内又ハ本島外保税倉庫又ハ保税工場ヨリ島外又ハ島内ニ運送セラルル貨物ハ之ヲ移出入貿易ニ計上シ(ハ)又輸出入手續ニ依ル貨物ノ中外國航路ヲ利用シテ輸送セラルル事實上ノ移出入貨物ハ昭和十一年一月分以降之ヲ移出入貿易ニ計上スルコトトシタリ

正誤表

頁	表頭	表側	誤	正
12	昭和十三年 價額	16 其他ノ動物	缺	—
19	昭和十三年 數量 價額	204 羽毛(幼毛) 205 同(總毛)	10,584 9,660	10,584 9,660
〃	昭和十二年 〃	〃	29,434 19,954	29,434 19,954
36	昭和十三年 價額	681 其他ノ農具	缺	—
41	昭和十三年 價額	821 籐製品	缺	—
〃	〃	822 繩索、叭及筵	缺	—
46	昭和十二年 數量	7 馬—9 綿羊	缺	—
〃	一月 價額	12 生螺	缺	—
47	昭和十三年 數量 價額	27 蠶豆	缺	—
103	品名	90 姜 自	姜 自	姜 黃
111	昭和十三年 數量	自97 苛性曹達 至99 苛性曹達	109,040	價額欄へ移ス
125	昭和十二年 數量	鹽	9,023,060	9,022,960

凡例

- (1) 統計ノ系統
本表ハ臺灣ノ對外國貿易ト對内地(朝鮮、樺太及南洋群島ヲ含ム)貿易トノ二系統ニ區分收録ス
 - (2) 計數ノ基數
本表ハ專ラ輸出、輸入、積戻、庫入及移入等通關上ノ各種申告書、船舶ノ入出港届並ニ臺灣ト内地、樺太、朝鮮及南洋群島間通航船舶積荷目録等ニ掲記セラレタル數字ヲ資料トスルモノナリ
 - (3) 數量單位
輸出ハ大體商取引單位ニ依リ、輸入ハ從量稅品ニ在リテハ主トシテ輸入稅表ノ單位ニ依リ、移出及移入ハ輸出ニ準ズ
 - (4) 價額
輸出及移出ハ本船渡價格、輸入及移入ハ輸入及移入ノ際ノ到著價格トス
 - (5) 國名及地名
輸出ハ仕向國、輸入ハ產出國又ハ製造國、移出ハ仕向地、移入ハ仕出地ナリ
- 注意
- (1) 下欄ノ印ヲ以テ夫々ノ事項ヲ表示ス
— 印ハ該當額皆無ノモノ
... 印ハ不明ノモノ
空欄ハ表示セザルモノ
 - (2) 各月ノ合計額ト一月以降累計額ト一致セザルコトアルハ當月以前即チ月表刊行後ニ於テ報告ノ訂正セラレタルモノアルニ依ル
 - (3) 輸入ノ品目中昭和十二年及十三年分ノ計數ト從前發表ノ計數ト符合セザルモノアルハ前者ガ小包郵便物及旅客携帶品ノ價額ヲ包含セルニ依ル

目次

總表

表次	頁數
1 輸移出入品價額表	1
2 輸移出入品價額港別表	2
3 內外貨物出入噸量港別表	3
4 船舶出入港表	4
5 收入額表	5
6 收入額月別表	6

外國貿易表

1 輸出入品價額港別表	7
2 輸出入品價額國別表	8—11
3 輸出品表	12—44
4 輸入品表	46—68
5 輸出重要港別及國別表	70—81
6 輸入重要品港別及國別表	82—89
7 港別出入船舶表	90—91
8 國籍別出入船舶表	92—93
9 輸出品價額月別表	94
10 輸入品價額月別表	94
11 輸入品內譯月別表	95
12 保稅倉庫貨物出入額及月末保管額表	96
13 保稅工場貨物移出入額及加工製造品移出額表	96

內地貿易表

1 移出入品價額港別表	97
2 移出入品價額仕向地及仕出別表	98
3 移出品表	100—106
4 移入品表	108—118
5 移出重要品港別及仕向地別表	120—133
6 移入重要品港別及仕出地別表	134—149
7 內地貿易出入船舶港別表	150—151
8 移出品價額月別表	152
9 移入品價額月別表	152

總表

目次

總表

表次	頁數
1 輸移出入品價額表	1
2 輸移出入品價額港別表	2
3 内外貨物出入噸量港別表	3
4 船舶出入港表	4
5 收入額表	5
6 收入額月別表	6

外國貿易表

1 輸出入品價額港別表	7
2 輸出入品價額國別表	8—11
3 輸出品表	12—44
4 輸入品表	46—68
5 輸出重要港別及國別表	70—81
6 輸入重要品港別及國別表	82—89
7 港別出入船舶表	90—91
8 國籍別出入船舶表	92—93
9 輸出品價額月別表	94
10 輸入品價額月別表	94
11 輸入品內譯月別表	95
12 保稅倉庫貨物出入額及月末保管額表	96
13 保稅工場貨物移出入額及加工製造品移出額表	96

內地貿易表

1 移出入品價額港別表	97
2 移出入品價額仕向地及仕出別表	98
3 移出品表	100—106
4 移入品表	108—118
5 移出重要品港別及仕向地別表	120—133
6 移入重要品港別及仕出地別表	134—149
7 內地貿易出入船舶港別表	150—151
8 移出品價額月別表	152
9 移入品價額月別表	152

總表

(1) 輸 移 出 入 品 價 額 表

	一 月	一 月 以 降 累 計		
		昭 和 十 四 年	昭 和 十 三 年	昭 和 十 二 年
	円	円	円	円
輸 移 出				
輸 出	3,508,474		1,901,916	1,844,760
移 出	75,052,611		51,995,551	50,448,548
計	78,561,085		53,897,467	52,293,308
輸 移 入				
輸 入	5,355,758		6,519,245	4,205,505
移 入	26,486,884		21,874,694	19,851,528
計	31,842,642		28,393,939	24,057,033
合 計	110,403,727		82,291,406	76,350,341
輸 移 出 超 過	46,718,443		25,503,528	28,236,275
輸 移 入 超 過	—		—	—

(2) 輸移出入品價額港別表

	一 月	一月以降累計		
		昭和十四年	昭和十三年	昭和十二年
		円	円	円
輸 移 出				
基 隆	24,409,406	16,942,600	18,268,829	
臺 北	2,160	68	—	
淡 水	—	—	1,798	
安 平	246,793	166,917	245,267	
高 雄	53,261,382	36,385,018	33,540,257	
舊 港	—	—	—	
後 龍	—	—	4,737	
梧 棲	—	—	—	
鹿 港	—	—	410	
東 石	—	—	—	
馬 公	11,261	—	—	
布 袋	73,327	21,648	13,800	
北 門	—	—	—	
蘇 澳	—	—	—	
大 埤	—	—	—	
花 蓮	219,962	381,216	218,210	
臺 東	336,794	—	—	
海 口(高雄州)	—	—	—	
島 樹 林	—	—	—	
計	78,561,085	53,897,467	52,293,308	
輸 移 入				
基 隆	19,608,382	16,038,588	13,956,551	
臺 北	16,479	29,966	33,885	
淡 水	593,715	249,218	387,913	
安 平	1,884,622	1,317,246	1,553,579	
高 雄	9,724,816	10,720,375	8,081,446	
舊 港	—	—	—	
後 龍	—	—	1,552	
梧 棲	—	—	—	
鹿 港	—	—	—	
東 石	—	—	—	
馬 公	14,628	38,546	42,107	
布 袋	—	—	—	
北 門	—	—	—	
蘇 澳	—	—	—	
大 埤	—	—	—	
花 蓮	—	—	—	
臺 東	—	—	—	
海 口(高雄州)	—	—	—	
島 樹 林	—	—	—	
計	31,842,642	28,393,939	24,057,033	

(3) 內外貨物出入噸量港別表

港 名	一 月				一月以降累計			
	外國貨物		內國貨物		計	昭和十四年	昭和十三年	昭和十二年
	出 貨	入 貨	出 貨	入 貨				
基 隆	36,077	26,065	160,048	90,350	312,540	268,795	242,389	
淡 水	—	—	—	11,123	11,123	8,166	10,018	
安 平	—	—	10,071	8,811	18,882	10,878	16,799	
高 雄	11,027	36,389	242,570	64,993	354,979	308,385	263,778	
後 龍	—	—	—	—	—	—	202	
鹿 港	—	—	—	—	—	—	12	
東 石	—	—	—	—	—	—	—	
馬 公	—	—	66	127	193	83	283	
布 袋	—	—	—	—	—	2,368	1,669	
北 門	—	—	—	—	—	—	—	
蘇 澳	—	—	—	2,000	2,000	—	—	
花 蓮	—	—	1,893	—	1,893	2,344	1,284	
大 埤	—	—	—	—	—	—	—	
臺 東	—	—	1,790	—	1,790	—	—	
海 口(高雄州)	—	—	—	—	—	—	—	
島 樹 林	—	—	—	—	—	—	—	
計	47,104	62,454	416,438	177,404	703,400	601,019	536,434	
累 計	昭和十四年		昭和十三年		昭和十二年			
	18,989	63,745	350,469	167,816	601,019			
	33,409	58,604	305,358	139,063	536,434			

(4) 船舶出入港表

	一 月		一 月 以 降 累 計						
			昭和十四年		昭和十三年		昭和十二年		
	隻	噸	隻	噸	隻	噸	隻	噸	
入 港									
外國間船	汽 船	117	314,916			83	231,267	128	280,492
	小型汽船	1	59			—	—	2	61
	帆 船	—	—			—	—	22	882
	計	118	314,975			83	231,267	152	281,435
內地間船	汽 船	186	544,943			165	392,034	213	494,445
	小型汽船	2	56			3	103	6	366
	帆 船	—	—			—	—	—	—
	計	188	544,999			168	392,137	219	494,811
合 計	汽 船	303	859,859			248	623,301	341	774,937
	小型汽船	3	115			3	103	8	427
	帆 船	—	—			—	—	22	882
	計	306	859,974			251	623,404	371	776,246
出 港									
外國間船	汽 船	115	326,095			76	210,222	122	265,363
	小型汽船	—	—			—	—	1	36
	帆 船	—	—			—	—	26	827
	計	115	326,095			76	210,222	149	266,226
內地間船	汽 船	180	516,138			172	410,940	218	519,148
	小型汽船	2	56			5	209	7	392
	帆 船	—	—			—	—	—	—
	計	182	516,194			177	411,149	225	519,540
合 計	汽 船	295	842,233			248	621,162	340	784,511
	小型汽船	2	56			5	209	8	428
	帆 船	—	—			—	—	26	827
	計	297	842,289			253	621,371	374	785,766

小型汽船ハ純噸數百噸未滿ノモノナリ(以下同ジ)

(5) 收 入 額 表

	一 月		一 月 以 降 累 計		
			昭和十四年	昭和十三年	昭和十二年
	円	円	円	円	円
關稅、噸稅及其他ノ收入	關 稅	145,311		245,135	227,864
	噸 稅	4,221		4,206	5,100
	稅關雜收入	7,352		4,870	3,078
	計	156,884		254,211	236,042
內國稅及內雜收入	酒類出港稅	—		145	736
	砂糖消費稅	41,262		43,241	56,564
	織物消費稅	7		1	129
	揮發油稅	—		—	—
	骨牌稅	—		16	54
	官有物貸下料	—		—	—
	辨償金	—		—	—
	雜 入	—		—	—
	免許及手數料	—		—	—
	計	41,270		43,403	57,483
合 計	198,154		297,614	293,525	
臨 時 部	138		28	13	
總 計	198,292		297,642	293,538	

(6) 収入額月別表

	昭和十四年		昭和十三年		昭和十二年	
	月計	果計	月計	果計	月計	果計
	円	円	円	円	円	円
一 月	198,292		297,642		293,538	
二 月			306,668	604,310	299,780	593,318
三 月			243,053	847,364	329,028	922,346
四 月			148,618	995,982	318,661	1,241,007
五 月			142,756	1,138,738	194,186	1,435,193
六 月			241,217	1,379,955	376,391	1,811,584
七 月			192,894	1,572,848	344,275	2,155,859
八 月			165,411	1,738,259	190,138	2,345,998
九 月			131,212	1,869,472	118,169	2,464,166
十 月			292,897	2,162,369	268,498	2,732,664
十 一 月			168,873	2,331,242	238,008	2,970,673
十 二 月			264,589	2,595,831	444,687	3,415,359

外 國 貿 易 表

(6) 収入額月別表

		昭和十四年		昭和十三年		昭和十二年	
		月計	累計	月計	累計	月計	累計
		円	円	円	円	円	円
一	月	198,292		297,642		293,538	
二	月			306,668	604,310	299,780	593,318
三	月			243,953	847,364	329,028	922,346
四	月			148,618	995,982	318,661	1,241,007
五	月			142,756	1,138,738	194,186	1,435,193
六	月			241,217	1,379,955	376,391	1,811,584
七	月			192,894	1,572,848	344,275	2,155,859
八	月			165,411	1,738,259	190,138	2,345,998
九	月			131,212	1,869,472	118,169	2,464,166
十	月			292,897	2,162,369	268,498	2,732,664
十	一 月			168,873	2,331,242	238,008	2,970,673
十	二 月			264,589	2,595,831	444,687	3,415,359

外 國 貿 易 表

(1) 輸出入品價額港別表

	一	月	一月以降累計		
			昭和十四年	昭和十三年	昭和十二年
輸出			円	円	円
基隆	1,721,285			673,732	1,655,699
臺北	2,160			68	—
淡水	—			—	1,798
安平	—			—	—
高雄	1,785,029			1,228,116	182,116
後龍	—			—	4,737
鹿港	—			—	410
東石	—			—	—
計	3,508,474			1,901,916	1,844,760
内譯	{	内國産	3,508,200	1,901,091	1,841,341
		外國産	274	825	3,419
輸入					
基隆	2,626,407		(267,534)	2,879,067	(220)
臺北	16,479			29,966	33,885
淡水	—			—	198,131
安平	13,818			2,358	52,918
高雄	2,699,054		(268,696)	3,607,854	2,416,703
後龍	—			—	1,552
鹿港	—			—	—
東石	—			—	—
計	5,355,758		(526,169)	6,519,245	(220)
内譯	{	外國産	5,353,854	6,515,348	4,203,385
		内國産	1,904	3,897	2,120
合計		8,864,232		8,421,161	6,050,265
輸出超過	—			—	—
輸入超過	1,847,284			4,617,329	2,360,745

括弧内ノ數字ハ保税倉庫及保税工場出入貨物ニシテ内書ナリ

(3) 輸出品表(續)

Table with columns for item name, quantity, price, and total value for four periods: 昭和十四年一月, 昭和十四年一月至三月, 昭和十四年三月至十二月, and 昭和十四年十二月. Includes sub-totals for 昭和十四年 and 昭和十四年十二月.

第四類 皮毛、骨角、齒牙、甲殼類及同製品

Table for Category 4 (Fur, Horns, Teeth, Shells) with columns for item name, quantity, price, and total value for four periods. Includes sub-totals for 昭和十四年 and 昭和十四年十二月.

第五類 油、脂、蠟及同製品

Table for Category 5 (Oils, Fats, Waxes) with columns for item name, quantity, price, and total value for four periods. Includes sub-totals for 昭和十四年 and 昭和十四年十二月.

(3) 輸 出 品 表 (續)

番 號	品 名	一 月		一 至 四 月		以 降		計		番 號
		數	價 額	數	價 額	數	價 額	數	價 額	
222	亞麻仁油	1,840	442					8		222
223	落花生油									223
224										224
225	大豆油									225
226	胡麻子油									226
227										227
228	其他植物油	9,155	2,480							228
229	肝魚油									229
230										230
231	獸油	4,768	1,158					8,690	3,086	231
232	其他動物性油脂									232
233										233
234	脂肪	18	232							234
235	原油及重油	457	10,705							235
236	揮發油									236
237	燈油	54	1,040					852	7,860	237
238	輕油	23	978					729	6,792	238
239	機械油(液狀)							4	50	239
240	同其他(其他)	16	43							240
241	其他礦油									241
242	蠟									242
243	蠟									243
244	化粧石鹼	1,413	1,660					140	151	244
245	洗濯石鹼	16,306	2,370					2,625	450	245
246	其他石鹼	13						2,970	517	246
247	香化粧用クリーム									247
248										248

240	香水									240
250	硬化油、脂、蠟及同製品									250
251	其他									251
計			105,982							
第六類 藥材化學藥製藥其ノ調合品及爆發藥										
252	紅堇			50	5,950					252
253	其他			5,450	163			419	2,852	253
254	薯蓣							350	9	254
255	膠									255
256	磷							150,400	7,222	256
257	黃磷、赤磷及硫化磷									257
258	ヨ									258
259	硫酸							3,600	200	259
260										260
261	硝亞磷									261
262	砒									262
263										263
264	磷									264
265	磷									265
266	磷									266
267	砒									267
268	砒									268
269	砒									269
270	硫酸ソーダ									270
271	水玻璃									271
272	過酸化ソーダ									272
273	硝酸ソーダ(精製)									273
274	鹽素酸ソーダ									274
275	苛性ソーダ									275
276	黃血ソーダ									276
277	苛性ソーダ			510	102			1,251	137	277
計									54,513	
									34,337	

(3) 輸出品表 (續)

Table with 10 columns: Item Name, Quantity, Price, Amount (Jan), Quantity, Price, Amount (Apr-Dec), Total Quantity, Total Price, Total Amount. Rows include items like 重碳酸ソーダ, 曹達灰, 苛性カリ, etc.

Table with 10 columns: Item Name, Quantity, Price, Amount (Jan), Quantity, Price, Amount (Apr-Dec), Total Quantity, Total Price, Total Amount. Rows include items like 薄荷玉, 殺蚊粉, 殺取線香, etc.

(3) 輸出品表 (續)

番 號	品 名	一 月		一 一 月		以 降		計	
		數	價 額	數	價 額	數	價 額	數	價 額
第七類									
染料、顏料、塗料及填充料									
335	黃								
336	砒化黑色染料	斤	—	斤	8,450	斤	761	斤	5,220
337	其他ノ硫化染料	"	—	"	—	"	—	"	—
		"	—	"	—	"	—	"	—
		"	—	"	—	"	—	"	—
		"	—	"	—	"	—	"	—
		"	—	"	—	"	—	"	—
338	其他ノ合成染料	"	—	"	—	"	—	"	—
339	金屬粉	"	—	"	—	"	—	"	—
340	鉛丹	"	—	"	—	"	—	"	—
341	亞鉛華	"	—	"	—	"	—	"	—
342	リトポン	"	—	"	—	"	—	"	—
343	鉛白(鉛基性炭酸鉛)	"	—	"	—	"	—	"	—
344	漆	"	—	"	—	"	—	"	—
345	ブアニシユ	斤	28	"	—	"	—	"	—
346	コールタール	斤	32	"	—	"	—	"	2,530
347	ビツア	斤	—	"	—	"	—	"	—
348	アスファルト	斤	—	"	—	"	—	"	—
349	墨	斤	—	"	—	"	—	"	—
350	鉛筆(金銀ヲ用ヒタルモノヲ除ク)	斤	6	"	—	"	—	"	—
351	鉛筆用心	斤	—	"	—	"	—	"	—
352	筆記用インキ	斤	—	"	—	"	—	"	—
353	印刷用インキ	斤	—	"	—	"	—	"	—
354	其他ノインキ	斤	—	"	—	"	—	"	—
355	チヨータ	斤	—	"	—	"	—	"	—
356	クレヨン	"	—	"	—	"	—	"	—
357	繪具及油繪具	"	—	"	—	"	—	"	—
358	ベイント	"	—	"	—	"	—	"	—
359	其他ノ染料、顏料、塗料及填充料	斤	246	"	—	"	—	"	—
		斤	3,993		—		—		—

番 號	品 名	一 月		一 一 月		以 降		計	
		數	價 額	數	價 額	數	價 額	數	價 額
第八類									
絲織、繩索及同材料									
360	打綿	斤	—	斤	—	斤	—	斤	—
361	綿絲	"	—	"	—	"	—	"	—
362	織綿絲	"	—	"	—	"	—	"	—
363	レス	"	—	"	—	"	—	"	—
364	其他ノ綿絲及綿線	"	—	"	—	"	—	"	—
365	苧	"	—	"	—	"	—	"	—
366	黃	"	—	"	—	"	—	"	—
367	ポツク	"	—	"	—	"	—	"	—
368	ラファミー織絲	"	—	"	—	"	—	"	—
369	其他ノ麻絲	"	—	"	—	"	—	"	—
370	苧	"	—	"	—	"	—	"	—
371	苧	"	—	"	—	"	—	"	—
372	總	"	—	"	—	"	—	"	—
373	麻	"	—	"	—	"	—	"	—
374	繩(カード及ハコウムシタルモノ)	斤	640	斤	—	斤	—	斤	357
375	毛織	"	—	"	—	"	—	"	—
376	織	"	—	"	—	"	—	"	—
377	綿	"	—	"	—	"	—	"	—
378	真綿、絹絲、玉絲及ベニー	"	—	"	—	"	—	"	—
379	生	"	—	"	—	"	—	"	—
380	絹(生モノ)	"	—	"	—	"	—	"	—
381	新絹	"	—	"	—	"	—	"	—
382	絹織	"	—	"	—	"	—	"	—
383	人造絹絲	"	—	"	—	"	—	"	—
384	ステープルワイバー	"	—	"	—	"	—	"	—
385	ステープルワイバー	"	—	"	—	"	—	"	—
386	ステープルワイバー	"	—	"	—	"	—	"	—
387	府綿及府綿絲	"	—	"	—	"	—	"	—
388	府	"	—	"	—	"	—	"	—

(3) 輸 出 品 表 (續)

番 號	品 名	一 月		一 月		以 降		計		番 號
		數	價 額	數	價 額	數	價 額	數	價 額	
613	コーラス	1	64	1	13	45	827	613		
614	セメント	33	787	—	—	1,304	14,035	614		
615	建築用石材	—	—	—	—	—	—	615		
616	滑石粉	—	—	—	—	—	—	616		
617	其他ノ石粉	115	47	—	—	172	52	617		
618	紙	74	315	—	—	—	297	618		
619	其他ノ礦物及礦物製品	—	—	—	—	—	—	619		
	計		355,907		24,903		159,424			
第十三類 陶磁器及硝子類										
620	耐火煉瓦	—	—	—	—	800	40	620		
621	タイル	—	—	—	36	750	120	621		
622	其他ノ煉瓦及瓦	—	—	9,000	—	—	—	622		
623	陶磁器(食器類)	—	253	—	396	—	186	623		
624	同(其他ノ調度用)	—	—	—	—	—	73	624		
625	同(磚)	—	—	—	—	—	—	625		
626	同(閉器)	—	—	—	—	—	—	626		
627	同(其他ノ電氣用)	—	4	—	—	—	—	627		
628	同(其他)	—	—	—	—	—	20	628		
629	硝子	786	92	—	—	—	—	629		
630	其他ノ硝子板	—	—	—	53	—	—	630		
631	硝子	—	—	60	—	—	—	631		
632	硝子	—	—	—	—	—	—	632		
633	硝子	43,800	613	65,000	1,430	153,665	2,590	633		
634	硝子	—	—	—	—	4,800	96	634		
635	硝子	80	—	—	—	9,730	97	635		

636	硝子食器	—	—	—	—	—	—	636		
637	硝子	—	—	—	—	—	—	637		
638	硝子	—	—	—	—	—	—	638		
639	硝子	—	—	—	—	—	—	639		
640	硝子	240	80	—	—	8,040	92	640		
641	硝子	—	—	—	—	—	—	641		
642	硝子	—	—	—	—	—	—	642		
643	硝子	81	47	—	—	100	97	643		
644	硝子	—	12	—	—	—	232	644		
	計		1,143		1,915		3,643			
第十四類 鐵及金屬										
645	マンガン	—	—	—	—	—	—	645		
646	錫	—	—	—	—	—	—	646		
647	鐵	—	—	—	—	—	—	647		
648	硫化鐵	—	—	—	—	—	—	648		
649	タングステン	—	—	—	—	—	—	649		
650	其他ノ鐵	—	—	—	—	—	—	650		
651	珪	—	—	—	—	—	—	651		
652	條	—	—	—	—	—	—	652		
653	レール	—	—	—	—	—	—	653		
654	平板及浪板	—	—	—	—	—	—	654		
655	葉鐵	—	—	—	—	—	—	655		
656	其他ノ鐵板	—	—	—	—	—	—	656		
657	亞鉛引線	—	—	—	—	—	—	657		
658	其他ノ鐵線	—	—	—	—	—	—	658		
659	帶鐵	—	—	—	—	—	—	659		
660	鐵線及鐵合線	—	—	—	—	—	—	660		
661	鐵管	—	—	—	—	—	—	661		
662	層及故鐵	—	—	—	—	—	—	662		
663	其他ノ鐵	—	—	—	—	—	—	663		
664	アルミニウム(塊及錠)	—	—	—	—	—	—	664		

(3) 輸出品表 (續)

番 號	品 名	一 月		一 月		以 降		計		番 號
		數	量	價	額	數	量	價	額	
665	アルミニウム(其他)	—	—	—	—	—	—	—	—	665
666	銅板	—	—	—	—	—	—	—	—	666
667	銅線	—	—	—	—	—	—	—	—	667
668	其他ノ銅	—	—	—	—	—	—	—	—	668
669	鉛管	—	—	—	—	—	—	—	—	669
670	鉛鉛	—	—	—	—	—	—	—	—	670
671	其他ノ鉛	—	—	—	—	—	—	—	—	671
672	錫箱	—	—	—	—	—	—	—	—	672
673	アンチモン	—	—	—	—	—	—	—	—	673
674	黃銅板	—	—	—	—	—	—	—	—	674
675	銅線	—	—	—	—	—	—	—	—	675
676	其他ノ黃銅	—	—	—	—	—	—	—	—	676
677	マグネシウム	—	—	—	—	—	—	—	—	677
678	其他ノ金屬	—	—	—	—	—	—	—	—	678
計										
第十五類										
金屬製品										
679	總機電線	348	—	1,028	—	—	—	—	—	679
680	シヨウベル及ステーブ	—	—	—	26	—	—	—	—	680
681	其他ノ農具	—	—	—	—	—	—	—	—	681
682	工 具	—	—	—	—	—	—	—	—	682
683	鐵釘	640	12	21	178	—	—	—	—	683
684	鐵木ネチ	—	—	—	6	—	—	—	—	684
685	ワエツト、ボルトナット及ワッシャー(鐵製/モノ)	—	—	—	—	—	—	—	—	685
686	其他ノ鐵釘類	—	—	—	—	—	—	—	—	686
687	鐵製鎖及鑰	—	—	—	—	—	—	—	—	687

688	刃物	—	—	—	—	—	—	—	—	688
689	トラウコン	46	—	51	—	—	—	—	—	689
690	縫針	150	—	68	—	—	—	—	—	690
691	磁器(食器)	—	—	—	—	—	—	—	—	691
692	同 (鍋及釜)	—	—	—	—	—	—	—	—	692
693	同 (洗面器)	—	—	—	—	—	—	—	—	693
694	同 (其他)	62	—	60	—	—	—	—	—	694
695	鐵鍋及釜	—	—	—	—	—	—	—	—	695
696	ブリキ製品(罐詰用空罐)	—	—	—	—	—	—	—	—	696
697	同 (其他)	1,329	—	292	—	—	—	—	—	697
698	同 針	—	—	—	—	—	—	—	—	698
699	同 骨	—	—	—	—	—	—	—	—	699
700	鐵網	4	—	5	—	—	—	—	—	700
701	金庫及貨幣匣	—	—	—	—	—	—	—	—	701
702	家屋、橋梁、船渠、船舶等建設材料(鐵製)	—	—	—	—	—	—	—	—	702
703	鐵製運動用具及同金具	—	—	—	—	—	—	—	—	703
704	ステーブ及同部分品(鐵製)	—	—	—	—	—	—	—	—	704
705	鐵製家具類(特掲品ヲ除ク)	307	—	181	—	—	—	—	—	705
706	蝶番、帽子掛及戸窓家具等ノ金具(鐵製)	137	—	60	—	—	—	—	—	706
707	其他ノ鐵製品	26	—	70	—	—	—	—	—	707
708	テアプアルフネーク及スプレン	—	—	—	—	—	—	—	—	708
709	銅製品	9	—	17	—	—	—	—	—	709
710	同 (グアルヴ及コック類)	—	—	—	—	—	—	—	—	710
711	同 (釘類)	9	—	9	—	—	—	—	—	711
712	同 (金網)	—	—	—	—	—	—	—	—	712
713	同 (鎖及鑰)	—	—	—	—	—	—	—	—	713
714	同 (其他)	85	—	59	—	—	—	—	—	714
715	普銅製品	—	—	—	—	—	—	—	—	715
716	アルミニウム製品	—	—	—	—	—	—	—	—	716
717	アルミニウム製品	7	—	21	—	—	—	—	—	717
718	ニッケル鍍製品(特掲品ヲ除ク)	—	—	—	—	—	—	—	—	718
719	クロム鍍製品(特掲品ヲ除ク)	—	—	—	—	—	—	—	—	719
720	煙草用點火器	—	—	—	—	—	—	—	—	720

(3) 輸出品表 (續)

番 號	品 名	一 月		一 月		以 降		計		番 號
		數	價	數	價	數	價	數	價	
721	其他ノ金屬製品		53							721
	計		2,322		228		5,630			
722	時計、學術器、銃砲、船車及機械類									722
723	掛時計									723
724	懐中時計(腕巻時計ヲ含ム)		1,090	124	313	74	120			724
725	眼鏡									725
726	遠視鏡									726
727	顕微鏡									727
728	度量衡器及同部分品									728
729	メーター類		297							729
730	電池		7				120			730
731	醫療器及同部分品									731
732	寫真器及同部分品									732
733	音器					15	436			733
734	蓄音器用レコード									734
735	其他ノ蓄音器部分品及附屬品					7,141	4,213			735
736	樂器同部分品及附屬品						267			736
737	電信機、電話機及同部分品		632							737
738	其他ノ學術器及同部分品		1,391							738
739	鐵道車輛及同部分品									739
740	自動車		61,938							740
741	自動車部分品(シヤジ)									741
742	同(自動車用ノエンジン、トランスミッター、その他)									742
743	同									743

744	自轉車及車體		2,296	20	703	33	378			744
745	自轉車部分品及附屬品(自転車)					748	553			745
746	同(サツトル)					5	5			746
747	同(オートク及ハンドル)									747
748	同(スポン)									748
749	同(泥除ケ)									749
750	同(ベギル及チェーン)									750
751	同(其他)									751
752	同(其他)		332				41			752
753	人力車及同部分品(自転車)									753
754	同(其他)									754
755	其他ノ車輛、同部分品及附屬品(自転車)					480	579			755
756	同(純地數百噸未満ノモノ)		60							756
757	同(其他)									757
758	同									758
759	其他ノ船舶									759
760	汽機、同部分品及附屬品									760
761	鐵道機關車(鐵道機關車用裝水車ヲ含ム)									761
762	內燃機關及同部分品									762
763	電動機、發電機及同部分品		4							763
764	變壓機及同部分品					1,000	610			764
765	配電盤及同部分品									765
766	閉閉器及同部分品									766
767	其他ノ電氣機械及同部分品									767
768	起重機及同部分品									768
769	縫衣機、同部分品及附屬品									769
770	ポンプ及同部分品		29							770
771	金屬工機械及同部分品									771
772	木工機械及同部分品									772
773	紡績機及同部分品									773
774	織布機及同部分品									774
775	メリヤス織機及同部分品									775
776	印刷機及同部分品									776

番 號	品 名	一 月		一 月		以 降		計		番 號
		數	價	數	價	數	價	數	價	
777	信號機及同部分品	—	—	—	—	—	—	—	—	777
778	昇降機及同部分品	—	—	—	—	—	—	—	—	778
779	扇風機及同部分品	—	—	—	—	—	—	—	—	779
780	精米機及同部分品	—	—	—	—	—	—	—	—	780
781	冷薄機及同部分品	—	300	—	—	—	—	57	57	781
782	其他ノ機械及同部分品	—	—	—	—	—	—	—	1,075	782
	計		69,709				1,016		10,097	
第十七類										
雜 品										
783	絲竹籬	斤	—	斤	—	斤	—	斤	—	783
784	瓜	斤	—	斤	—	斤	—	斤	—	784
785	皮	斤	1,467	斤	—	斤	—	斤	—	785
786	桂竹	斤	—	斤	—	斤	—	斤	—	786
787	茅竹、黑竹及孟宗竹	斤	—	斤	—	斤	—	斤	—	787
788	其他ノ竹材	斤	11,807	斤	—	斤	—	斤	—	788
789	鐵道枕木	本	3,000	本	—	本	—	本	—	789
790	合同板(ラワン製)	方呎	9,074	方呎	370	方呎	—	方呎	—	790
791	(其他)	方呎	360	方呎	22	方呎	—	方呎	—	791
792	箱用板(ラワン合板製)	組	—	組	—	組	—	組	—	792
793	(其他ノ合板製)	組	—	組	—	組	—	組	—	793
794	箱用板	組	300	組	—	組	—	組	—	794
795	箱用板	組	—	組	—	組	—	組	—	795
796	機寸軸木及機寸函用材	斤	—	斤	—	斤	—	斤	—	796
797	機寸軸木及機寸函用材	方尺	—	方尺	—	方尺	—	方尺	—	797
798	機寸軸木及機寸函用材	方尺	—	方尺	—	方尺	—	方尺	—	798
799	機寸軸木及機寸函用材	方尺	—	方尺	—	方尺	—	方尺	—	799

800	同	立方尺	396	立方尺	—	立方尺	—	立方尺	—	800
801	同	斤	3,726	斤	—	斤	—	斤	—	801
802	同	斤	—	斤	—	斤	—	斤	—	802
803	同	斤	839	斤	—	斤	—	斤	—	803
804	同	斤	—	斤	—	斤	—	斤	—	804
805	同	斤	—	斤	—	斤	—	斤	—	805
806	同	斤	—	斤	—	斤	—	斤	—	806
807	同	斤	2,886	斤	—	斤	—	斤	—	807
808	同	斤	—	斤	—	斤	—	斤	—	808
809	同	斤	380	斤	—	斤	—	斤	—	809
810	同	斤	143	斤	—	斤	—	斤	—	810
811	同	斤	—	斤	—	斤	—	斤	—	811
812	同	斤	—	斤	—	斤	—	斤	—	812
813	同	斤	—	斤	—	斤	—	斤	—	813
814	同	斤	—	斤	—	斤	—	斤	—	814
815	同	斤	—	斤	—	斤	—	斤	—	815
816	同	斤	—	斤	—	斤	—	斤	—	816
817	同	斤	—	斤	—	斤	—	斤	—	817
818	同	斤	—	斤	—	斤	—	斤	—	818
819	同	斤	—	斤	—	斤	—	斤	—	819
820	同	斤	—	斤	—	斤	—	斤	—	820
821	同	斤	—	斤	—	斤	—	斤	—	821
822	同	斤	—	斤	—	斤	—	斤	—	822
823	同	斤	—	斤	—	斤	—	斤	—	823
824	同	斤	—	斤	—	斤	—	斤	—	824
825	同	斤	—	斤	—	斤	—	斤	—	825
826	同	斤	—	斤	—	斤	—	斤	—	826
827	同	斤	—	斤	—	斤	—	斤	—	827
828	同	斤	—	斤	—	斤	—	斤	—	828
829	同	斤	—	斤	—	斤	—	斤	—	829
830	同	斤	—	斤	—	斤	—	斤	—	830
831	同	斤	—	斤	—	斤	—	斤	—	831
832	同	斤	—	斤	—	斤	—	斤	—	832

(3) 輸 出 品 表 (續)

番 號	品 名	一 月		昭 和 十 四 年		一 月		昭 和 十 三 年		計		番 號
		數	量	價	額	數	量	價	額	數	量	
833	木製器具(其他)(特掲品ヲ除ク)		斤	349	121		116		116		833	
834	タートプレート、タートベーパー類			116							834	
835	ゴム製品(ホース)										835	
836	同(調子)										836	
837	同(粗、線類)			7					690		837	
838	同								224		838	
839	同(運動具)										839	
840	同(マツト)										840	
841	同(其他ノ販賣モノ)(特掲品ヲ除ク)										841	
842	同										842	
843	セルロイド製品(箱)										843	
844	同(其他)(特掲品ヲ除ク)										844	
845	同										845	
846	同(眼鏡)			120							846	
847	同(ペンボール及燭燭子柄)			2							847	
848	同(其他)(特掲品ヲ除ク)			6							848	
849	ブラッシュ(鬚用)										849	
850	同(齒用)			18							850	
851	同(其他)										851	
852	球(豆電球)										852	
853	同(其他ノ販賣)(三十二瓦ヲ超エテ五ワット以下)			83					450		853	
854	同(同)								317		854	
855	同(同)										855	
856	同(同)										856	
857	同(同)										857	
858	同(同)										858	
859	同(同)										859	

860	ソケット及シエードホルダー			162							181
861	電球用口金			2							861
862	プラケット、スタンプ、シアンテリア、シエード及同部部品										862
863	其他ノランプ同部部品及附屬品			203							863
864	寫真用フィルム(感光性)			18					38		864
865	同(同)(同)			4							865
866	同(其他)										866
867	同(其他)										867
868	同(其他)										868
869	同(紙)										869
870	同(木)			5							870
871	同(同)								19		871
872	同(同)										872
873	同(同)										873
874	同(同)										874
875	落花生糖										875
876	其他ノ油糖										876
877	海草粉										877
878	魚粉										878
879	過燐石灰										879
880	石灰窒素										880
881	硫酸アンモン(粗製)										881
882	硫酸加里(粗製)										882
883	硫酸加里(粗製)								613,731		883
884	合成肥料										884
885	同(其他)										885
886	同(其他)										886
887	同(其他)										887
888	同(其他)										888
889	同(其他)										889
890	同(其他)										890
891	同(其他)										891
892	同(其他)										892

(3) 輸出品表 (終)

番 號	品 名	一 月		一 月		以 前		降 降		計		番 號
		數	價 額	數	價 額	昭 和 十 四 年	昭 和 十 三 年	昭 和 十 三 年	昭 和 十 二 年	量	價 額	
893	財布及褙口類(革製) 同(其他) 扇子及團扇	169	556									893
894												894
895												
896	萬年筆(金ヲ用ヒタルモノ) 同(其他) セロファン紙 其他ノ雜品											896
897												897
898												898
899												899
	計											
	內國產		3,508,200				1,901,091			1,841,341		
	再輸出品(外國產)		274				825			3,419		
	全		3,508,474				1,901,916			1,844,760		

(4) 總覽表

(4) 輸 入 品 表

番 號	品 名	一 月		一 月		以 降		計	
		數	價 額	數	價 額	昭 和 十 三 年	昭 和 十 二 年	數	價 額
輸 入 品 (外 國 產)									
第 一 類									
標 物 及 動 物 (生 活 カ ラ 有 ス ル モ ノ)									
1	柑	—	—	—	—	—	—	—	—
2	橘	—	—	—	—	—	—	—	—
3	鳳梨	—	—	—	—	—	—	—	—
4	水	—	—	—	—	—	—	—	—
5	仙	—	—	—	—	—	—	—	—
6	根	—	—	—	—	—	—	—	—
7	其 他	—	—	—	—	—	—	—	—
8	其 他	—	—	—	—	—	—	—	—
9	其 他	—	—	—	—	—	—	—	—
10	種 生	—	—	—	—	—	—	—	—
11	魚	—	—	—	—	—	—	—	—
12	其 他	—	—	—	—	—	—	—	—
13	其 他	—	—	—	—	—	—	—	—
計									
第 二 類									
穀 物、穀 粉、澱 粉 及 種 子									
14	支	—	—	—	—	—	—	—	—
15	米	—	—	—	—	—	—	—	—
16	米	—	—	—	—	—	—	—	—
17	麥	—	—	—	—	—	—	—	—
18	麥	—	—	—	—	—	—	—	—
19	麥	—	—	—	—	—	—	—	—
計									

20	小	—	—	—	—	—	—	—	—
21	粟	—	—	—	—	—	—	—	—
22	高	—	—	—	—	—	—	—	—
23	玉	—	—	—	—	—	—	—	—
24	籾	—	—	—	—	—	—	—	—
25	大	—	—	—	—	—	—	—	—
26	小	—	—	—	—	—	—	—	—
27	蠶	—	—	—	—	—	—	—	—
28	綠	—	—	—	—	—	—	—	—
29	豌豆	—	—	—	—	—	—	—	—
30	花	—	—	—	—	—	—	—	—
31	元	—	—	—	—	—	—	—	—
32	其他	—	—	—	—	—	—	—	—
33	小	—	—	—	—	—	—	—	—
34	麥	—	—	—	—	—	—	—	—
35	粉	—	—	—	—	—	—	—	—
36	粉	—	—	—	—	—	—	—	—
37	其他	—	—	—	—	—	—	—	—
38	胡	—	—	—	—	—	—	—	—
39	在	—	—	—	—	—	—	—	—
40	胡	—	—	—	—	—	—	—	—
41	ア	—	—	—	—	—	—	—	—
42	イ	—	—	—	—	—	—	—	—
43	大	—	—	—	—	—	—	—	—
44	綠	—	—	—	—	—	—	—	—
45	西	—	—	—	—	—	—	—	—
46	其 他	—	—	—	—	—	—	—	—
計									
第 三 類									
飲 食 物 及 煙 草									
47	菓	—	—	—	—	—	—	—	—
48	菓	—	—	—	—	—	—	—	—

(4) 輸入品表 (續)

番 號	品 名	一 月		一 月		以 降		計		番 號
		數	價 額	數	價 額	昭 和 十 三 年	昭 和 十 二 年	數	價 額	
591	ブラッシュ及帶.....									591
592	ランブ炭燈及同部分品.....									592
593	活動寫真用フィルム(現案シタルモノ)...									593
594	其他ノ寫真用フィルム.....									594
595	筒 料.....	419,747	28,447	1	10	13,572	1,947	34,602	1,947	595
596	紙.....	3,046,005	153,708	7,115,978	351,472		251,861	5,819,924	251,861	596
597	硝酸曹達(粗製).....									597
598	鹽化加里(粗製).....	1,950,000	178,074							598
599	硫酸アンモン(粗製).....	4,096,834	287,291			258,863	209,137	4,048,525	209,137	600
600	骨 粉.....	12,892,000	762,955			466,314	280,370	4,840,000	280,370	601
601	特製大豆糲.....	45,051,400	2,479,278	51,832,800	2,753,284		1,887,985	37,341,475	1,887,985	602
603	其他ノ大豆糲.....									603
604	在朝麻子糲.....	39,338	9,802							604
605	其他ノ油糲.....									605
606	ブラッシュノ.....									606
607	合成肥料.....									607
608	其他ノ肥料.....									608
609	茶 油 糲.....			2,022	112		21,697	823,479	21,697	609
610	草 燈 心.....						980	780	980	610
611	其他ノ雜品.....		310		26		398		398	611
	計		3,901,809		3,863,242		2,717,907		2,717,907	
	外 國 産 過 計		5,353,854		6,516,173		4,203,385		4,203,385	
	再 輸 入 品(内國産).....		1,904		3,072		2,120		2,120	
	全 計		5,355,758		6,519,245		4,205,505		4,205,505	

備考 昭和十二年及十三年分ニハ犯罪品及收容貨物ノ價額ヲ含マズ

(5) 輸出重要品港別及國別表

品名港名及仕向國名	一月		一月		一月		一月		一月		一月		一月		一月	
	數	量	價	額	數	量	價	額	數	量	價	額	數	量	價	額
芭蕉實	204,000	斤	5,100	5,100	113,300	斤	4,260	4,260	697,740	斤	27,802	27,802	697,740	斤	27,802	27,802
基隆	204,000	斤	5,100	5,100	113,300	斤	4,260	4,260	697,740	斤	27,802	27,802	697,740	斤	27,802	27,802
淡雄	—	—	—	—	—	—	—	—	—	—	—	—	—	—	—	—
高	—	—	—	—	—	—	—	—	—	—	—	—	—	—	—	—
滿洲	—	—	—	—	—	—	—	—	—	—	—	—	—	—	—	—
關東	48,000	斤	1,200	1,200	16,000	斤	600	600	27,300	斤	1,170	1,170	27,300	斤	1,170	1,170
中華	156,000	斤	3,900	3,900	16,000	斤	600	600	10,500	斤	450	450	10,500	斤	450	450
香港	—	—	—	—	81,300	斤	3,060	3,060	659,940	斤	26,182	26,182	659,940	斤	26,182	26,182
蜜柑	1,607,843	斤	100,656	100,656	901,285	斤	43,170	43,170	1,928,448	斤	140,242	140,242	1,928,448	斤	140,242	140,242
基隆	1,607,843	斤	100,656	100,656	901,285	斤	43,170	43,170	1,928,448	斤	140,242	140,242	1,928,448	斤	140,242	140,242
高	—	—	—	—	—	—	—	—	—	—	—	—	—	—	—	—
滿洲	40	斤	10	10	20	斤	6	6	93	斤	11	11	93	斤	11	11
關東	1,373,123	斤	85,977	85,977	886,925	斤	41,855	41,855	1,775,715	斤	128,541	128,541	1,775,715	斤	128,541	128,541
中華	234,680	斤	14,669	14,669	34,340	斤	1,309	1,309	81,270	斤	6,505	6,505	81,270	斤	6,505	6,505
香港	—	—	—	—	—	—	—	—	—	—	—	—	—	—	—	—
海峽殖民地	—	—	—	—	—	—	—	—	—	—	—	—	—	—	—	—
英領	—	—	—	—	—	—	—	—	—	—	—	—	—	—	—	—
ボルネオ	—	—	—	—	—	—	—	—	—	—	—	—	—	—	—	—

關領印度	—	—	—	—	—	—	—	—	—	—	—	—	—	—	—	—
佛領印度	—	—	—	—	—	—	—	—	—	—	—	—	—	—	—	—
比律	—	—	—	—	—	—	—	—	—	—	—	—	—	—	—	—
英領	—	—	—	—	—	—	—	—	—	—	—	—	—	—	—	—
加奈	—	—	—	—	—	—	—	—	—	—	—	—	—	—	—	—
烏龍茶	423,842	斤	238,311	238,311	112,784	斤	70,467	70,467	244,106	斤	146,093	146,093	244,106	斤	146,093	146,093
基隆	423,842	斤	238,311	238,311	112,784	斤	70,467	70,467	244,106	斤	146,093	146,093	244,106	斤	146,093	146,093
滿洲	—	—	—	—	—	—	—	—	—	—	—	—	—	—	—	—
關東	—	—	—	—	—	—	—	—	—	—	—	—	—	—	—	—
中華	—	—	—	—	—	—	—	—	—	—	—	—	—	—	—	—
香港	200	斤	154	154	—	—	—	—	—	—	—	—	—	—	—	—
比律	—	—	—	—	—	—	—	—	—	—	—	—	—	—	—	—
英領	—	—	—	—	—	—	—	—	—	—	—	—	—	—	—	—
英領	—	—	—	—	—	—	—	—	—	—	—	—	—	—	—	—
佛領	—	—	—	—	—	—	—	—	—	—	—	—	—	—	—	—
獨	—	—	—	—	—	—	—	—	—	—	—	—	—	—	—	—
白耳義	—	—	—	—	—	—	—	—	—	—	—	—	—	—	—	—
和	—	—	—	—	—	—	—	—	—	—	—	—	—	—	—	—
丁	—	—	—	—	—	—	—	—	—	—	—	—	—	—	—	—
葡	998	斤	1,039	1,039	998	斤	1,198	1,198	238,784	斤	141,913	141,913	238,784	斤	141,913	141,913
牙	—	—	—	—	—	—	—	—	—	—	—	—	—	—	—	—
塔	—	—	—	—	—	—	—	—	—	—	—	—	—	—	—	—
亞米利加	422,619	斤	237,099	237,099	111,786	斤	69,269	69,269	238,784	斤	141,913	141,913	238,784	斤	141,913	141,913
加奈	—	—	—	—	—	—	—	—	—	—	—	—	—	—	—	—
濠太	—	—	—	—	—	—	—	—	—	—	—	—	—	—	—	—
新	25	斤	19	19	—	—	—	—	—	—	—	—	—	—	—	—

(6) 輸入重要品港別及國別表 (續)

品名港名及生產國名	一月		一月		一月		一月		計	
	數	價額	數	價額	數	價額	數	價額	數	價額
鹽 (原油及重油ヲ除ク) 鉞 (比重0.8017ヲ超エザルモノ)										
基 陸.....										
淡 水.....										
高 雄.....										
副領印度.....										
亞米利加合衆國.....										
鹽 (原油及重油ヲ除ク) 鉞 (比重0.8018以上0.8498ヲ超エザルモノ)										
基 陸.....										
淡 水.....										
高 雄.....										
副領印度.....										
亞米利加合衆國.....										

品名港名及生產國名	一月		一月		一月		一月		計	
	數	價額	數	價額	數	價額	數	價額	數	價額
黃 麻 斤										
基 陸.....										
淡 北.....										
高 水.....										
滿 雄.....										
洲 國.....										
關 東州.....										
中 華民國.....										
英 領印度.....										
鐵 (特殊鋼ヲ含ム) 斤										
基 陸.....										
淡 水.....										

(6) 輸入重要品港別及國別表 (續)

品名港名及生產國名	一月		一月		一月		一月		計	
	一月		一月		一月		一月		計	
	數	價	數	價	數	價	數	價	數	價
中華民國.....斤										
硫磺アンモン (粗製) 斤	4,066,834	287,291								
基 隆.....	771,959	52,943								
高 雄.....	3,294,875	234,348								
滿 洲 國.....	3,294,875	234,348								
關 東 州.....	771,959	52,943								
英 利.....										
獨 逸.....										
亞米利加合衆國.....										
加 奈 陀.....										
大 豆 類 斤	57,953,400	3,242,233								
基 隆.....	32,026,000	1,764,291								
高 雄.....	25,927,400	1,477,942								

品名港名及生產國名	一月		一月		一月		一月		計	
	一月		一月		一月		一月		計	
	數	價	數	價	數	價	數	價	數	價
滿 洲 國.....	47,569,400	2,628,093								
關 東 州.....	10,384,000	614,140								
中 華 民 國.....										

(7) 港 別 出

		入 港							
		一 月		一 月 以 降 累 計					
				昭 和 十 四 年		昭 和 十 三 年		昭 和 十 二 年	
		隻	噸	隻	噸	隻	噸	隻	噸
汽 船									
基 隆	隆	85	231,556			60	172,555	95	226,736
淡 水	水	—	—			1	1,260	8	5,455
安 平	平	—	—			—	—	—	—
高 雄	雄	32	83,360			22	57,452	25	48,301
	計	117	314,916			83	231,267	128	280,492
小型汽船									
基 隆	隆	—	—			—	—	—	—
淡 水	水	—	—			—	—	—	—
安 平	平	—	—			—	—	—	—
高 雄	雄	1	59			—	—	2	61
	計	1	59			—	—	2	61
帆 船									
基 隆	隆	—	—			—	—	14	658
淡 水	水	—	—			—	—	—	—
安 平	平	—	—			—	—	1	9
高 雄	雄	—	—			—	—	2	121
後 龍	龍	—	—			—	—	5	94
鹿 港	港	—	—			—	—	—	—
東 石	石	—	—			—	—	—	—
	計	—	—			—	—	22	882
合 計		118	314,975			83	231,267	152	281,435

入 船 船 表 (8)

		出 港							
		一 月		一 月 以 降 累 計					
				昭 和 十 四 年		昭 和 十 三 年		昭 和 十 二 年	
		隻	噸	隻	噸	隻	噸	隻	噸
汽 船									
基 隆	隆	86	242,380			57	161,838	91	220,137
淡 水	水	—	—			—	—	9	5,633
安 平	平	—	—			—	—	—	—
高 雄	雄	29	83,715			19	48,384	22	39,593
	計	115	326,095			76	210,222	122	265,363
小型汽船									
基 隆	隆	—	—			—	—	—	—
淡 水	水	—	—			—	—	—	—
安 平	平	—	—			—	—	—	—
高 雄	雄	—	—			—	—	1	36
	計	—	—			—	—	1	36
帆 船									
基 隆	隆	—	—			—	—	13	590
淡 水	水	—	—			—	—	2	73
安 平	平	—	—			—	—	1	9
高 雄	雄	—	—			—	—	1	15
後 龍	龍	—	—			—	—	7	86
鹿 港	港	—	—			—	—	1	24
東 石	石	—	—			—	—	1	30
	計	—	—			—	—	26	827
合 計		115	326,095			76	210,222	149	266,226

(8) 國籍別出入

	入 港							
	一 月		一 月 以 降 累 計					
			昭 和 十 四 年		昭 和 十 三 年		昭 和 十 二 年	
	隻	噸	隻	噸	隻	噸	隻	噸
汽 船								
日 本	89	229,194			52	148,657	97	211,575
中 華 民 國	—	—			12	30,588	14	28,552
英 吉 利	14	39,482			14	37,123	10	18,031
佛 蘭 西	—	—			—	—	—	—
獨 逸	—	—			—	—	—	—
伊 太 利 邦	1	2,364			—	—	—	—
蘇 聯	—	—			—	—	—	—
和 蘭	2	7,145			—	—	2	5,425
瑞 典	—	—			—	—	—	—
諾 威	7	25,383			2	6,476	5	16,909
丁 抹 臘	—	—			—	—	—	—
希 臘	3	8,716			1	3,172	—	—
洪 牙 利	—	—			1	1,509	—	—
亞米利加合衆國	—	—			1	3,742	—	—
巴 奈 馬	—	—			—	—	—	—
智 利	—	—			—	—	—	—
芬 蘭	—	—			—	—	—	—
ホンデユラス	1	2,632			—	—	—	—
計	117	314,916			83	231,267	128	280,492
小型汽船								
日 本	1	59			—	—	—	—
中 華 民 國	—	—			—	—	2	61
英 吉 利	—	—			—	—	—	—
亞米利加合衆國	—	—			—	—	—	—
無 籍	—	—			—	—	—	—
計	1	59			—	—	2	61
帆 船								
日 本			—	—	—	—
中 華 民 國			—	—	22	882
無 籍			—	—	—	—
計			—	—	22	882
合 計	118	314,975			83	231,267	152	281,435

入 船 舶 表

	出 港							
	一 月		一 月 以 降 累 計					
			昭 和 十 四 年		昭 和 十 三 年		昭 和 十 二 年	
	隻	噸	隻	噸	隻	噸	隻	噸
汽 船								
日 本	85	233,972			48	134,925	91	193,818
中 華 民 國	1	3,859			10	27,560	14	29,563
英 吉 利	15	43,345			12	29,733	9	16,655
佛 蘭 西	—	—			—	—	—	—
獨 逸	—	—			—	—	—	—
伊 太 利 邦	1	2,364			—	—	—	—
蘇 聯	—	—			—	—	—	—
和 蘭	1	3,510			—	—	2	5,425
瑞 典	—	—			—	—	—	—
諾 威	8	27,697			2	6,476	6	19,902
丁 抹 臘	—	—			—	—	—	—
希 臘	3	8,716			2	6,277	—	—
洪 牙 利	—	—			1	1,509	—	—
亞米利加合衆國	—	—			1	3,742	—	—
巴 奈 馬	—	—			—	—	—	—
智 利	—	—			—	—	—	—
芬 蘭	—	—			—	—	—	—
ホンデユラス	1	2,632			—	—	—	—
計	115	326,095			76	210,222	122	265,363
小型汽船								
日 本	—	—			—	—	—	—
中 華 民 國	—	—			—	—	1	36
英 吉 利	—	—			—	—	—	—
亞米利加合衆國	—	—			—	—	—	—
無 籍	—	—			—	—	—	—
計	—	—			—	—	1	36
帆 船								
日 本	—	—			—	—	—	—
中 華 民 國	—	—			—	—	26	827
無 籍	—	—			—	—	—	—
計	—	—			—	—	26	827
合 計	115	326,095			76	210,222	149	266,226

(9) 輸出品價額月別表

		昭和十四年	昭和十三年	昭和十二年
		円	円	円
一	月	3,508,474	1,901,916	1,844,760
二	月		2,243,493	2,087,993
三	月		2,987,757	2,977,669
四	月		3,050,828	3,078,826
五	月		3,190,977	3,052,724
六	月		2,550,918	2,433,184
七	月		3,544,005	2,388,216
八	月		4,372,762	2,862,537
九	月		2,869,082	2,998,310
十	月		3,102,272	2,677,413
十一	月		2,703,403	1,525,695
十二	月		3,832,510	1,988,782
計			36,349,923	29,916,109

(10) 輸入品價額月別表

		昭和十四年	昭和十三年	昭和十二年
		円	円	円
一	月	5,355,758	6,519,245	4,205,505
二	月		3,489,116	4,984,667
三	月		3,583,281	4,185,084
四	月		2,276,683	3,174,809
五	月		2,953,334	3,605,933
六	月		2,785,533	4,295,827
七	月		2,396,593	4,315,204
八	月		2,657,538	2,687,179
九	月		2,410,677	2,133,372
十	月		2,455,274	2,744,815
十一	月		2,540,411	3,623,405
十二	月		4,641,457	4,273,018
計			38,709,142	44,228,818

(11) 輸入品内譯月別表

		有税品		免税品		無税品		保税工場及保税倉庫扱	
		昭和十四年	昭和十三年	昭和十四年	昭和十三年	昭和十四年	昭和十三年	昭和十四年	昭和十三年
		円	円	円	円	円	円	円	円
一	月	923,005	1,606,546	260,689	426,051	4,172,064	3,960,459	—	526,189
二	月		1,170,635		251,635		2,062,592		4,254
三	月		1,047,356		278,680		2,231,379		25,866
四	月		594,367		358,737		1,300,323		23,256
五	月		537,122		624,272		1,519,634		272,306
六	月		567,956		487,801		1,695,439		34,337
七	月		519,746		210,271		1,616,620		49,956
八	月		411,580		343,588		1,396,993		505,377
九	月		356,608		695,240		1,348,743		10,086
十	月		774,431		281,343		1,309,015		90,485
十一	月		689,958		365,888		1,336,995		147,570
十二	月		1,165,239		425,784		2,559,271		491,163
計			9,441,544		4,749,290		22,337,463		2,180,845

(12) 保税倉庫貨物出入額及月末保管額

一 月	入		出		月 末 保 管 額	
	數 量	價 額	數 量	價 額	數 量	價 額
基 隆	—	—	716	94,363	61	70,386
高 雄	—	—	—	—	1,349	55,825
計	—	—	716	94,363	1,410	126,211

(13) 保税工場貨物移出入額及加工製造品移出額

一 月	入		出		加 工 製 造 品 移 出 額					
	數 量	價 額	數 量	價 額	外 國 積 戻		輸 入		其 他	
					數 量	價 額	數 量	價 額	數 量	價 額
基 隆	—	—	...	16,851	—	—	...	16,851	—	—
高 雄	—	—	...	78,890	—	—	...	78,890	—	—
計	—	—	...	95,741	—	—	...	95,741	—	—

内地貿易表

(12) 保税倉庫貨物出入額及月末保管額

一 月	入		出		月 末 保 管 額	
	數 量	價 額	數 量	價 額	數 量	價 額
基 隆	—	—	716	94,363	61	70,386
高 雄	—	—	—	—	1,349	55,825
計	—	—	716	94,363	1,410	126,211

(13) 保税工場貨物移出入額及加工製造品移出額

一 月	入		出		加 工 製 造 品 移 出 額					
	數 量	價 額	數 量	價 額	外 國 積 戻		輸 入		其 他	
					數 量	價 額	數 量	價 額	數 量	價 額
基 隆	—	—	...	16,851	—	—	...	16,851	—	—
高 雄	—	—	...	78,890	—	—	...	78,890	—	—
計	—	—	...	95,741	—	—	...	95,741	—	—

内地貿易表

(1) 移出入品價額港別表

	一 月	一 月 以 降 累 計		
		昭和十四年	昭和十三年	昭和十二年
	円	円	円	円
移 出				
基隆	22,688,121		16,268,868	16,613,130
淡水	—		—	—
安平	246,793		166,917	245,267
高雄	51,476,353		35,156,902	33,358,141
後龍	—		—	—
馬公	11,261		—	—
布袋	73,327		21,648	13,800
北門	—		—	—
蘇澳	—		—	—
大板	—		—	—
花蓮	219,962		381,216	218,210
臺東	336,794		—	—
海口 (高雄州)	—		—	—
島樹林	—		—	—
計	75,052,611		51,995,551	50,448,548
移 入				
基隆	16,981,975		13,159,521	12,454,235 ^(48,561)
淡水	593,715		249,218	189,782
安平	1,870,804		1,314,888	1,500,661
高雄	7,025,762		7,112,521	5,664,743
後龍	—		—	—
馬公	14,628		38,546	42,107
大板	—		—	—
蘇澳	—		—	—
花蓮	—		—	—
計	26,486,884		21,874,694	19,851,528^(48,364)
合 計	101,539,495		73,870,245	70,300,076
移出超過	48,565,727		30,120,857	30,597,020
移入超過	—		—	—

括弧内ノ數字ハ本島以外ノ地ニ於ケル保税倉庫又ハ保税工場ヨリ輸送セラレタル外國貨物ニシテ内書ナリ(以下同ジ)

移出入品價額仕向地及仕出地別表

地	名	移 出			移 入		
		一月以降累計			一月以降累計		
		一月	昭和十四年	昭和十三年	一月	昭和十四年	昭和十三年
北 海	道	1,038,080	1,063,362
小 函	樽	...	4,033	699,409	...	176,302	78,526
東 橫	館	...	—	186,035	...	87,293	311,891
清 名	京	26,622,502	18,744,178	17,037,803	2,541,309	1,777,917	1,981,095
大 神	濱	2,766,871	1,197,021	1,161,092	798,631	692,221	653,032
廣 下	水	1,598,031	40,306
門 三	屋	6,073,430	5,499,564	4,744,577	922,249	655,152	702,378
長 鹿	阪	11,985,255	10,746,987	6,858,244	6,953,175	6,794,443	5,959,334
朝 鮮	戶	8,306,104	4,683,586	4,630,848	5,395,980	4,509,536	3,540,963
共 他ノ各地	島	797,303	631,911	539,794	493,738	209,565	297,085
	關	1,787,420	1,034,455	1,002,378	355,583	465,098	417,250
	司	5,846,539	2,309,069	2,747,654	2,717,407	2,324,333	1,872,455
	池	715,391	495,200	1,345,241	576,390	631,374	733,475
	崎	704,970	234,387	399,537	57,594	33,798	280,764
	島	571,373	621,998	431,606	600,088	499,936	826,294
	繩	887,738	840,106	861,625	36,943	22,851	22,109
	鮮	1,657,517	431,443	704,153	1,137,938	650,470	262,413
	計	3,694,087	4,521,913	7,098,552	2,796,191	2,338,405	1,912,464
		75,052,611	51,995,551	50,448,548	26,486,884	21,874,694	19,951,528

(2) 移出入品價額仕向地及仕出地別表

(3) 移出果品表 (終)

番 號	品 名	一 月		一 月		以 降		計		番 號
		數	量	價	額	數	量	價	額	
151	葦、竹、籬、其他類似ノモノ製品.....			5,065						151
152	木製肥料.....	170,235		6,047						152
153	其他肥料.....			12,869						153
154	變性糖蜜.....		903	2,167						154
155	其他糖蜜.....		555	7,951						155
156	其他雜品.....			54,187						156
	計			596,535				416,567	270,814	
	全			75,052,611				51,995,551	50,448,548	

Table with multiple columns and rows, mostly illegible due to low contrast and bleed-through. The table appears to be a continuation of the data from the first page, possibly showing monthly or quarterly breakdowns for various categories.

(4) 移入品表 (續)

番 號	品 名	一 月		一 月		以 降		計		番 號
		數	價	數	價	數	價	數	價	
51	乾 雙	221,055	52,083	5,713	1,670	90,138	18,943	90,138	18,943	51
52	乾 子	660,843	177,828	190,063	42,054	320,511	74,282	320,511	74,282	52
53	乾 其他	371,219	85,340	102,145	24,954	133,820	30,912	133,820	30,912	53
54	鱈 乾	530,691	328,870	224,128	157,993	421,560	245,486	421,560	245,486	54
55	鱈 乾	4,692	3,590	3,877	3,340	8,639	6,657	8,639	6,657	55
56	鱈 乾	218,370	130,944	163,437	91,042	198,575	98,347	198,575	98,347	56
57	乾 鮑	13,580	27,281	2,630	6,890	11,700	28,535	11,700	28,535	57
58	乾 柱	17,470	33,155	18,850	30,132	23,900	30,996	23,900	30,996	58
59	乾 貝	10,795	6,125	45,505	18,488	56,520	19,629	56,520	19,629	59
60	昆 布	14,269	5,312	18,418	5,003	11,930	3,164	11,930	3,164	60
61	昆 布	10,054	10,054	61
62	昆 布	54,644	54,644	62
63	天 乳	5,660	11,572	4,030	10,085	6,150	11,990	6,150	11,990	63
64	乳	45,388	214,233	51,896	219,174	30,664	129,102	30,664	129,102	64
65	乳	1,740	22,815	65
66	罐詰食品(特用品ヲ除ク)	...	595,982	3,490	256,701	3825	290,110	3825	290,110	66
67	礦水及清涼飲料水	6,206	47,200	67
68	其他/飲料	...	12,568	...	5,653	...	9,985	...	9,985	68
69	麥 酒	4,800	94,043	6,680	130,858	2,750	47,122	2,750	47,122	69
70	葡萄酒	458,455	584,763	443,087	570,795	301,027	349,905	301,027	349,905	70
71	葡萄酒	94,188	203,969	42,340	127,347	34,560	92,820	34,560	92,820	71
72	其他/酒類	7,020	45,730	1,440	6,715	70,298	22,764	70,298	22,764	72
73	其他/食料品	40,000	80,955	39,000	82,199	76,312	75,312	76,312	75,312	73
74	紙 卷	15,932	295,750	18,901	281,750	76,200	576,801	76,200	576,801	74
75	紙 刻	...	93,910	791	58,282	27,904	85,523	27,904	85,523	75
76	其他/烟草	615	906	554	906	554	76
計			5,356,142		3,444,347		3,442,297		3,442,297	

* 1箱=4打

番 號	品 名	數	價	數	價	數	價	數	價	番 號
78	其他/皮毛、骨角、齒牙、甲殼類及同製品	9,637	9,637	78
計			21,809		123,821		93,559		93,559	
79	植 物 油(ポイルド油)	119	11,108	96	8,172	181	16,467	181	16,467	79
80	同	2,223	156,831	2,857	187,750	2,852	239,944	2,852	239,944	80
81	同	...	2,422	...	10,837	...	8,232	...	8,232	81
82	獸 脂	77,288	21,939	21,280	6,140	91,630	24,594	91,630	24,594	82
83	原油及重油	83
84	揮 發 油	84
85	燈油及輕油	85
86	機械用油(車軸油)	86
87	同	87
88	同	88
89	同	89
90	其他/礦油	15,433	7,177	16,028	6,306	18,919	6,493	18,919	6,493	90
91	燭 燭	...	432,736	...	187,107	...	209,099	...	209,099	91
92	燭 燭	92
93	石	87,700	26,914	106,260	11,264	232,786	23,549	232,786	23,549	93
94	其他/礦油	...	16,549	...	22,872	...	45,635	...	45,635	94
95	其他/油、脂、蠟及同製品	...	29,426	...	7,078	...	21,677	...	21,677	95
計			
96	蔞材、化學藥、製藥、同調合品及爆發藥	152,629	7,994	96
97	インデンアイラツパー及カタパーチヤ	175,671	23,389	97
98	苛性曹達	129,992	14,889	98
99	曹達灰	...	80,194	99
計			108,040		...		95,612		95,612	

(4) 移入品表 (續)

番 號	品 名	一 月		一 月		一 月		一 月		果 計	番 號
		數	價 額	數	價 額	數	價 額	數	價 額		
100	其他ノ曹達(粗製硝酸曹達ヲ除ク) 晒 粉 齒 磨 粉(クリーム共)	247,583	16,158								100
101			18,299								101
102			29,983								
103	化粧粉、線香其他ノ調製薰香類 方一七、脫脂綿、繻帶等ノ外科用材料 其他ノ藥材、化學藥、製藥及同調合品		67,483								103
104			11,857		8,435						104
105			779,351		702,970						
106	ダイナマイト 其他ノ火藥、煙發藥及烟火 燐	6,949	167,974			1,246	17,880			10,351	106
107											107
108											
	計										
	第七類										
	染料、顏料、塗料及填充料										
109	藍	155	402			460	1,720			600	109
110	アスファルト及ビッチ	450,008	29,082								110
111	各種ノインキ		16,769								111
112	ベ		36,617								112
113	光 明 丹		4,012								113
114	其他ノ染料、顏料、塗料及填充料		102,713								114
	計		189,575							231,944	
	第八類										
	絲綢、繩索及同材料										
115	打	37,265	32,574							35,751	115
116	綿	18,910	12,852							36,850	116
117	綿	25	3,805							378	117
118	其他ノ綿絲		84,280								118

* 1箱=200打 1袋=200封度

119	絲	16,630	9,179								119
120	其他ノ絲	141,962	10,007								120
121	繩	51,280	35,631								121
122	其他ノ繩、繩索及同材料	71,863	30,141								122
	計	415,146	175,148							288,575	
	第九類										
	布帛及同製品										
123	綿織物、絹織物及ヌラーブルアライパー織物	1,529,306	1,686,635							1,294,722	123
124	手織物	247,574	136,229							125,625	124
125	麻織物	42,955	12,986							12,117	125
126	其他ノ布帛	23,424	22,439							19,576	126
127	ガンネニ(新)	44,800	107,060							72,944	127
128	同	276,240	75,559							34,885	128
129	タ	39,354	37,599							27,225	129
130	オ	23,577	8,476							7,492	130
131	ル	21,573	5,140							2,775	131
132	漁	4,024	7,380							9,895	132
133	其他ノ布帛製品	122,429	78,120							62,227	133
	計	2,375,256	2,177,623							1,669,463	
	第十類										
	衣類及同附屬品										
134	メリヤス肌衣	139,110	34,439							93,304	134
135	地下足袋	23,648	18,371							54,623	135
136	其他ノ足袋	13,046	12,950							4,761	136
137	帽	7,088	1,749							3,746	137
138	靴	68,155	187,789							90,932	138
139	其他ノ靴、部分品及附屬品	58,069	68,625							84,896	139
140	其他ノ衣類、同附屬品及部分品	161,759	142,386							120,100	140
	計	470,885	467,309							458,462	

(4) 移 入 品 表 (續)

番 號	品 名	一 月		以 降		計		番 號
		數	價 額 円	數	價 額 円	數	價 額 円	
	第十一類							
	鐵、紙、紙製品、書籍及繪畫							
141	紙		475,984		398,346		448,966	141
142	書籍及雜誌		58,507		87,494		60,279	142
143	新聞、寫真及其他印刷物		69,740		91,858		88,871	143
144	紙製品、寫真、織維業、スルプ及同製品		113,314					144
	計		717,545		577,698		598,116	
	第十二類							
	礦物及同製品							
145	石、灰、石膏、石膏製品	18,312	144,197	19,006	121,122	5,700	22,047	145
146	石、石膏及別號 - 掲げザル石製品	250	7,500					146
147	磚、石							147
148	クリオライト	86,433	43,176					148
149	コーク	300	15,000	935	90,675	62	2,560	149
150	セメント	17,585	361,955	18,062	361,281	18,797	392,868	150
151	スレート瓦及アスベスト瓦		28,520		88,232		42,657	151
152	其他ノ礦物及同製品		233,364		112,861		286,137	152
	計		863,309		775,171		726,269	
	第十三類							
	陶磁器、硝子及同製品							
153	耐火煉瓦		21,294		24,350		33,192	153
154	其他ノ瓦類		26,647		131,159		188,550	154
155	陶磁器		137,701		43,689		132,853	155
156	硝子		108,301		8,685		11,321	156
157	硝子		11,138					157

158	硝子、硝子及同製品		19,357		15,590		11,176	158
159	其他ノ硝子		41,717		58,065		44,789	159
	計		366,155		281,518		421,891	
	第十四類							
	鐵、鋼、銅、鉛、錫、鋅、鍍金、其他ノ金屬							
160	鐵	塊						160
161	鐵	丸、角、平、形、他、條、及、等						161
162	鐵	其他ノ鐵						162
163	鋼	丸、角、平、形、他、條、及、等						163
164	鋼	其他ノ鋼						164
165	鋼	其他ノ鋼						165
166	銅	葉、鐵、板、及、浪、板、其他ノ板						166
167	銅	其他ノ銅						167
168	銅	其他ノ銅						168
169	鉛	板、線、及、管、其他ノ鉛						169
170	鉛	其他ノ鉛						170
171	鉛	其他ノ鉛						171
172	錫	板、線						172
173	錫	其他ノ錫						173
174	錫	其他ノ錫						174
175	鋅	其他ノ鋅						175
176	鋅	其他ノ鋅						176
177	鋅	其他ノ鋅						177
178	鍍金	其他ノ鍍金						178
179	鍍金	其他ノ鍍金						179
180	鍍金	其他ノ鍍金						180
	計							
	第十五類							
	金屬製品							
181	丸、釘、其他ノ釘	943	16,334	2,960	47,020	2,994	40,987	181
182	其他ノ釘		138,792		115,143		90,900	182

*1 樽 = 60 瓦

(4) 移入品表 (續)

番 號	品 名	一 月 數	一 月 價 額 円	昭 和 十 四 年		昭 和 十 三 年		計 果 計		番 號
				數	價 額 円	數	價 額 円	數	價 額 円	
183	鐵道建設用材料(特種品ヲ除ク) 家屋、橋梁、船舶、船渠等ノ建設材料 綫路電線	756,259	235,366 75,677	4,850 1,026,987	1,770 322,935 204,759	6,621 437,742	10,000 124,683 76,826	183 184 185		
186		工匠具、農具及同部分品 金庫及貨幣匣 銅製品、真鍮製品及青銅製品	—	53,777 9,018 21,116	36,983 20,215 7,713	36,983 20,215 7,713	37,458 18,800 16,245	186 187 188		
189			藥鐵製罐及同部分品 其他ノ鐵製品 アルミニウム製品 其他ノ金屬製品	—	253,400 505,441 43,737 2,700	26,369 388,832 28,471 11,073	26,369 388,832 28,471 11,073	35,985 379,666 27,093 3,850	189 190 191 192	
計					1,355,358	1,211,233	862,503	862,503		
第十六類										
時計、學術器、車輛、船舶、汽船及機械類										
193	各種ノ時計及同部分品 電池 醫療器、同部分品及附屬品	—	17,022 92,794 13,386	25,202 75,089 16,602	25,202 75,089 16,602	27,001 71,289 10,866	193 194 195			
196		蓄音器、同部分品及附屬品 樂器、同部分品及附屬品 電信機、電話機及同部分品	—	36,767 12,450 72,067	26,330 2,170 50,055	26,330 2,170 50,055	55,916 17,665 29,237	196 197 198		
199			其他ノ學術器及同部分品 鐵道車輛及同部分品 自動車、同部分品及附屬品 其他ノ車輛及同部分品 船舶 汽罐、同部分品及附屬品	—	77,570 133,274 240,166	32,502 74,867 411,167	32,502 74,867 411,167	44,792 25,529 323,402	199 200 201	
202	自動車、同部分品及附屬品 其他ノ車輛及同部分品 船舶 汽罐、同部分品及附屬品			—	—	11,341 —	11,341 —	3,459 8,000 3,890	202 203 204 205	
計				19,200	173,670	173,670	3,890			

206	鐵道機關車、同炭水車及同部分品 各種ノ機關及同部分品 電氣機械及同部分品	—	246,000 203,162	—	974 118,890	—	127,002 208	206 207 208		
209		縫衣機、同部分品及附屬品 唧筒、同部分品及附屬品 製糖用機械及同部分品 銃砲、其他ノ機械及同部分品	—	35,120 30,565 —	17,151 39,480 286,580	17,151 39,480 286,580	53,685 79,029 2,340	209 210 211		
212			銃砲、其他ノ機械及同部分品	—	980,251	233,490	233,490	542,536	212	
計										
第十七類										
雜品										
213	蘭衫同 草 (其 他)	立方尺	1,223,432 521,295	815,176	571,090 630,220	835,345 435,721	441,828 468,155	213 214 215		
216		松 同 米 材 (其 他)	”	57,570 58,172	48,816 74,931	46,820 121,260	43,801 42,703	216 217 218		
219			南洋材 其他ノ木材 電	”	13,163 58,070 4,722	50,666 53,094 49,219	49,089 55,770	117,524 19,463	219 220 221	
222	枕 任 電氣用カーボソ 木 組 板			”	108,827	164,143 151,097 11,188	36,748 106,524	165,989 47,514	222 223 224	
225		製帽原料 其他ノ席 革、竹、藤其他類似モノノ製品 洋傘 其他ノ傘		枚	22,270	89,720 18,644 15,358	47,280 16,360 3,920	116,200 6,872 9,205	225 226 227	
228			木製用品 ソノイ ド、ラ バロイ ド及其他 ノ類似品 護 護 製 品 エ キ 及 帶	”	33,732 49,120 11,584	5,257 6,898 20,636	5,257 6,898 20,636	16,029 45,865 8,960	228 229 230	
231	木製用品 ソノイ ド、ラ バロイ ド及其他 ノ類似品 護 護 製 品 エ キ 及 帶			”	88,557 31,745 16,972 16,978	80,949 8,490 34,756 12,386	80,949 8,490 34,756 12,386	65,963 9,107 21,083 14,297	231 232 233 234	

(4) 移入品表 (終)

番 號	品 名	一 月		一 月		一 月		累 計		番 號
		數	價 額 円	數	價 額 円	數	價 額 円	數	價 額 円	
235	電 球		16,146							235
236	其他ノランプ、提燈及同部分品		20,522							236
237	遊戯具、運動具、同部分品及附屬品		7,802							237
238	電 具		66,869							238
239	電 線	651,000	55,135					120,000	7,050	239
240	大豆油槽	18,778	1,832					28,063	3,100	240
241	過燐酸肥料	3,581,675	252,237					6,019,977	232,125	241
242	硫酸アモソ(粗製)	15,121,215	1,720,261					11,815,351	1,136,937	242
243	硫酸加里	7,500	1,200							243
244	鹽化加里		257,771							244
245	合成肥料	1,676,986	699,018					100,000	14,500	245
246	調合肥料	6,860,281						2,331,711	253,222	246
247	其他ノ肥料	12,520	900					6,128,648	496,399	247
248	各種ノペルト		26,856							248
249	各種ノバツキング		12,801					1,049,356	96,092	249
250	各種ノホース		13,083							250
251	各種ノ繩		33,113							251
252	各種ノ漆		7,232							252
253	扇及團扇		1,740							253
254	小間物及化粧品		43,939							254
255	女 具		63,017							255
256	電氣用品		27,818							256
257	其他ノ雜品		214,431							257
	額		6,486,945						4,395,334	
	計		26,486,984						19,851,528	

Table with multiple columns and rows, mostly blank or faint text. Includes a vertical label on the right side: 貸出部支費集用及仕向簿別表

(5) 移出重要品港別及仕向地別表

品名	一月		一月		一月		一月		一月		計
	月		月		月		月		月		
	數	價額	數	價額	數	價額	數	價額	數	價額	
(穀類)	1,087,145	13,818,259	840,813	9,689,340	1,042,096	11,033,121	719,305	9,285,069	715,739	7,779,566	...
基高	307,840	4,533,190	244,681	2,650,794	326,357	3,253,555
海道	3,730
小	447,329	5,554,819	305,339	3,462,295	299,614	3,106,627
函	57,914	703,857	50,389	569,954	45,509	480,772
東	33,779	413,029
橫	107,881	1,381,484	114,210	1,271,575
濱	77,510	995,313	68,855	819,988	137,256	1,440,186
名	228,597	2,985,218	120,233	1,452,527	113,578	1,189,246
大	12,708	171,758	15,499	182,698	20,900	225,615
神	7,240	98,862	4,854	57,155	9,610	99,952
廣	49,898	655,645	37,650	422,715	74,637	789,079
下
門	700	8,400	2,300	25,230	7,150	78,412
三	630	8,040	5,305	61,572	2,690	25,151
長	58,384	778,796	53,154	713,936	70,054	807,608
鹿	3,460	47,922	26,813	295,202
沖	1,115	15,116	57,685	645,965	107,458	1,149,310
朝
其他
各地

品名	一月		一月		一月		一月		一月		計
	月		月		月		月		月		
	數	價額	數	價額	數	價額	數	價額	數	價額	
(穀類)	18,435	73,796	66,083	165,511	11,321	44,322	18,435	73,796	66,083	165,511	719,305
基高
海道
小
函
東
橫
濱
名
大
神
廣
下
門
長
鹿
沖
朝
其他
各地

(5) 移出重要品港別及仕向地別表 (續)

品名	港名	一月		一月		一月		一月		一月		一月		一月		一月			
		量		價		額		量		價		額		量		價			
		數	額	數	額	數	額	數	額	數	額	數	額	數	額	數	額		
水	古	90,213	1,166,649	289,450	3,767,845	246,981	3,155,647	
		312,000	4,088,793	582,033	7,213,695	355,667	4,617,742	
		671,616	8,227,041	153,600	1,818,166	142,750	1,766,831	
		207,962	2,449,996	31,750	429,350	23,000	310,100
		45,725	623,210	71,500	914,920	61,250	791,475
		122,575	1,572,406	121,750	1,469,436	131,750	1,642,531
		385,300	4,510,202	40,900	495,200	108,500	1,321,940
		60,050	715,391	14,000	180,250	19,250	261,900
		52,915	696,110	40,896	528,263	28,500	389,100
		39,625	540,646	20	444	—	—
		111,991	1,350,621	19,488	245,443	16,440	202,216
		169,620	2,228,970	149,100	1,938,065	317,388	4,170,209
...	...	44,821	106,389	46,754	105,734	81,190	162,379		
...	...	44,821	106,389	46,754	105,734	81,190	162,379		
...	...	7,592	17,462	3,026	6,960	5,064	10,127		
...	...	—	—	2,851	6,557	3,500	7,001		

品名	港名	一月		一月		一月		一月		一月		一月		一月		一月		一月	
		量		價		額		量		價		額		量		價		額	
		數	額	數	額	數	額	數	額	數	額	數	額	數	額	數	額	數	額
水	古	129	297	—	—	17,487	—	—	—	—	—	—	—	—	—	—	—	—	—
		37,100	88,630	33,274	74,730	52,680	105,360
		804,168	281,040	690,030	174,196	1,416,178	444,586
		715,888	253,816	328,380	109,281	966,738	351,418
		88,280	27,224	361,650	64,915	449,440	93,168
		88,280	27,224	16,650	3,915	391,040	81,131
		501,088	173,266	547,980	133,031	754,738	269,668
		214,800	80,550	125,400	37,250	252,550	89,800
		196,338	231,959	9,206,600	120,828	9,023,060	117,608
		93,061	158,632	1,200	80	—	—
		103,277	73,327	6,800,000	99,100	7,327,000	103,808
		2,405,400	21,648	1,695,960	13,800

(5) 移出重要品港別及仕向地別表 (續)

品名	一月		一月		一月		一月		計	
	數	價額	數	價額	數	價額	數	價額	數	價額
北門										
鳥林										
北海	64,751	137,272								
北小									3,000,000	67,500
函東	51,587	36,627								
橫濱	20,000	14,200							3,008,360	23,164
灣水										
名大					5,000,000	82,900				
神廣	35,000	24,850								
下關										
門司					205,400	1,848				
沖繩					1,200	80				
朝鮮										
其他各地	25,000	19,010			4,000,000	36,000			3,014,600	26,944
鳳梨罐詰	370,783	1,471,759			281,731	766,424			39,685	91,266
三基	53,773	206,817			59,578	165,241				
安平										
高雄	317,010	1,264,942			222,153	631,183			39,685	91,266

北海	8,600	36,000								
北小										
函東	71,639	271,189							2,130	4,993
橫濱	170,799	700,501			125,382	365,098			990	2,289
灣水					35,141	89,570			13,881	31,590
名大									1,750	8,955
神廣	20,760	81,356								
下關	72,963	283,909			6,000	15,290			2,474	6,490
廣下	3,450	12,829			78,575	221,996			6,224	13,512
門三	4,500	17,330			3	10				
長池	9,672	36,620			1,800	4,740			7,316	12,803
長島					14,928	36,350				
鹿兒										
沖繩										
朝鮮	8,400	32,125								
其他各地					19,902	53,370			2,800	6,210
樟腦及同加工油	99,254	139,132			120,289	152,647			106,349	119,773
基隆	99,254	139,132			120,289	152,647			106,349	119,773
東京										
橫濱										
大阪					28,086	43,955				
									32,166	41,277
									14,647	31,188

品名	港名及仕向地名	一月		一月		一月		計	
		昭和十四年		昭和十三年		昭和十二年			
		數量	價額	數量	價額	數量	價額	數量	價額
神戶 班	99,254	139,132	92,193	108,692	59,536	47,308	141,923	119,113
		405,000	892,051	66,540	153,098	56,040	127,595	127,595	127,595
基 班	405,000	892,051	66,540	153,098	56,040	127,595	127,595	127,595
		405,000	892,051	66,540	153,098	56,040	127,595	127,595	127,595
酒	精	4,191,810	1,948,877	2,188,920	829,319	1,432,060	636,477	1,432,060	636,477
		168,743	81,985	57,000	25,014	57,000	25,014	57,000	25,014
花	運	4,023,067	1,806,892	2,188,920	829,319	1,335,060	593,923	1,335,060	593,923
		40,000	17,540	40,000	17,540	40,000	17,540	40,000	17,540
北小東	海	2,163,234	982,034	642,360	245,009	485,380	214,802	485,380	214,802
		2,163,234	982,034	642,360	245,009	485,380	214,802	485,380	214,802

橫濱	酒	463,430	237,181	25,000	9,758	95,600	42,094	141,923	119,113
		71,507	33,991	1,472,800	556,324	753,120	336,204	141,923	119,113
古	水	1,399,983	651,834	40,000	14,974	23,400	10,321	141,923	119,113
		59,870	28,045	40,000	14,974	23,400	10,321	141,923	119,113
子	屋	8,840	4,117	8,780	3,254	26,560	11,576	141,923	119,113
		24,946	11,675	8,780	3,254	26,560	11,576	141,923	119,113
高安	阪	423,613	349,771	377,162	227,123	830,408	478,462	830,408	478,462
		423,613	349,771	377,162	227,123	830,408	478,462	830,408	478,462
東橫	名	423,613	349,771	377,162	227,123	830,408	478,462	830,408	478,462
		423,613	349,771	377,162	227,123	830,408	478,462	830,408	478,462
古	屋	423,613	349,771	377,162	227,123	830,408	478,462	830,408	478,462
		423,613	349,771	377,162	227,123	830,408	478,462	830,408	478,462
大	阪	423,613	349,771	377,162	227,123	830,408	478,462	830,408	478,462
		423,613	349,771	377,162	227,123	830,408	478,462	830,408	478,462
下	門	423,613	349,771	377,162	227,123	830,408	478,462	830,408	478,462
		423,613	349,771	377,162	227,123	830,408	478,462	830,408	478,462
沖	繩	423,613	349,771	377,162	227,123	830,408	478,462	830,408	478,462
		423,613	349,771	377,162	227,123	830,408	478,462	830,408	478,462

(5) 移出重要品港別及仕向地別表 (終)

品名	港名及仕向地名	一月				一月				計			
		一月		一月		一月		一月		一月		一月	
		數	價額	數	價額	數	價額	數	價額	數	價額	數	價額
古	屋	14,400	225,350	23,600	252,250	4,800	42,400	10,000	159,800	7,760	86,820	3,100	27,900
大神	阪	1,020	15,500	2,550	26,250	—	—	—	—	—	—	—	—
門	戶	—	—	—	—	—	—	—	—	—	—	—	—
沖	司	1,250	21,650	2,902	39,074	255	2,550	—	—	—	—	—	—
朝	繩	4,500	74,250	3,000	30,000	5,000	40,000	—	—	—	—	—	—
其他	餅	11,200	180,600	22,645	223,475	3,100	27,900	—	—	—	—	—	—
	其他ノ各地												
	總												
基	薩												
高	雄												
東	京												
橫	濱												
大	阪												
神	戶												
下	關												
門	司												
其他	其他ノ各地												

木	材	立方尺	83,182	258,892	103,944	245,540	73,231	189,865
基	隆		76,077	238,951	81,619	211,107	46,902	149,361
安	平		—	—	—	—	3,141	6,230
高	雄		7,105	19,941	22,325	34,433	21,964	32,059
花	港		—	—	—	—	1,224	2,315
北	道		66	250	—	—	—	—
函	館		—	—	—	—	—	—
東	京		42,009	124,595	28,436	73,945	19,895	30,988
橫	濱		—	—	1,088	3,000	—	—
濱	水		—	—	—	—	—	—
濱	屋		—	—	—	—	—	—
濱	名		—	—	—	—	—	—
大	阪		30,391	103,959	59,641	138,863	38,009	108,327
神	戶		5,965	19,648	5,048	9,277	4,497	12,356
廣	島		—	—	1,128	3,100	702	1,973
下	關		18	90	372	800	30	108
門	司		2,854	6,067	5,069	7,780	4,910	20,006
長	崎		78	240	—	—	877	1,700
鹿	島		—	—	59	236	—	—
沖	繩		818	1,169	167	167	265	243
朝	鮮		—	—	—	—	—	—
其他	其他ノ各地		975	2,854	2,936	8,372	3,833	13,417

(6) 移入重要品港別及仕出地別表 (續)

品名	一 月			以 降			計		
	數	量	價	昭和十四年			昭和十三年		
				數	量	價	數	量	價
大阪.....	67	2,088	...	125	3,789	108	2,860	...	
神戸.....	20	580	...	140	4,243	215	5,774	...	
島.....	—	—	...	—	—	—	—	...	
關司.....	42	1,320	...	180	4,484	106	2,772	...	
崎.....	707	21,280	...	145	3,989	509	12,146	...	
島.....	—	—	...	—	—	—	—	...	
總.....	1	10	...	—	—	12	160	...	
沖.....	144	2,124	...	130	2,042	86	1,152	...	
其他ノ各地.....	—	—	...	—	—	—	—	...	
鹽魚及乾魚	7,922,381	1,198,069	3,214,878	361,162	2,144,122	297,110	2,144,122	3,789	
基安高馬.....	7,795,552	1,168,707	3,192,924	355,970	1,913,311	265,027	1,913,311	3,789	
北小函東横清.....	16,691	5,677	7,144	2,399	174,295	26,709	174,295	4,243	
海.....	110,108	23,675	4,110	1,293	52,780	4,812	52,780	—	
道.....	30	10	10,700	1,500	3,736	562	3,736	—	
樽.....	3,855,023	564,313	
館.....	
京.....	53,025	8,235	449,763	49,155	775,449	99,928	775,449	...	
浜.....	130	23	637,200	56,590	166	35	166	...	
水.....	—	—	

品名	一 月			以 降			計		
	數	量	價	昭和十四年			昭和十三年		
				數	量	價	數	量	價
古屋.....	—	—	...	—	—	—	—	...	
大阪.....	5,063	970	32,103	3,895	3,413	905	3,413	905	
神戸.....	2,409,687	322,866	1,187,979	128,725	95,801	21,889	95,801	21,889	
島.....	4,368	1,028	500	202	1,653	560	1,653	560	
關司.....	435,140	57,889	190,674	27,273	356,376	38,332	356,376	38,332	
崎.....	1,010,389	207,350	632,988	76,913	566,270	89,811	566,270	89,811	
島.....	135,300	31,120	74,800	15,560	125,230	25,844	125,230	25,844	
總.....	2,750	884	—	—	50	20	50	20	
繩.....	2,600	550	—	—	—	—	—	—	
鮮.....	538	230	1,300	812	211,965	17,446	211,965	17,446	
其他ノ各地.....	8,368	2,611	7,511	2,047	7,749	2,340	7,749	2,340	
鹽	45,388	214,233	51,996	219,174	30,664	126,102	30,664	126,102	
基安高馬.....	29,604	141,179	36,524	151,164	18,768	75,524	18,768	75,524	
北小函東横大.....	3,544	15,659	1,992	7,829	1,516	5,118	1,516	5,118	
海.....	12,240	57,395	13,380	60,181	10,300	45,160	10,300	45,160	
道.....	—	—	—	—	80	300	80	300	
樽.....	24,940	119,985	
館.....	26,306	118,024	6,856	29,112	6,856	29,112	
京.....	—	—	6,436	27,422	6,436	27,422	
浜.....	1,200	5,475	396	1,535	—	—	—	—	
阪.....	2,268	9,875	8,074	35,224	1,604	6,076	1,604	6,076	
戶.....	588	2,645	168	665	80	300	80	300	
島.....	10,832	51,183	13,440	48,348	14,560	58,917	14,560	58,917	
關司.....	—	—	—	—	—	—	—	—	
鹽	5,160	23,220	3,512	15,378	1,128	4,275	1,128	4,275	

(6) 移入重要品港別及仕出地別表 (續)

品名	一月		一月		一月		一月		計			
	數	量	價	額	數	量	價	額	數	量	價	額
長崎	-	-	-	-	-	-	-	-	-	-	-	-
鹿兒	-	-	-	-	-	-	-	-	-	-	-	-
沖繩	-	-	-	-	-	-	-	-	-	-	-	-
朝鮮	-	-	-	-	-	-	-	-	-	-	-	-
其他ノ各地	400	-	1,850	-	-	-	-	-	-	-	-	-
麥酒	4,800	-	94,043	-	6,680	-	130,858	-	2,750	-	47,122	-
基隆	1,550	-	30,396	-	3,820	-	74,849	-	650	-	11,138	-
高雄	3,250	-	63,647	-	2,860	-	56,009	-	2,100	-	35,984	-
東京	-	-	-	-	-	-	-	-	-	-	-	-
橫濱	-	-	-	-	-	-	-	-	-	-	-	-
名古屋	-	-	-	-	2,580	-	50,526	-	900	-	15,422	-
大阪	2,000	-	39,168	-	1,200	-	23,501	-	1,250	-	21,419	-
神戸	2,700	-	52,917	-	2,500	-	48,998	-	500	-	8,567	-
下關	-	-	-	-	-	-	-	-	-	-	-	-
門司	100	-	1,958	-	400	-	7,833	-	100	-	1,714	-
其他ノ各地	-	-	-	-	-	-	-	-	-	-	-	-

清酒	458,455	-	584,763	-	443,087	-	570,795	-	301,027	-	349,905	-
立	-	-	-	-	-	-	-	-	-	-	-	-
基隆	257,532	-	328,355	-	351,543	-	452,932	-	218,098	-	253,079	-
高雄	200,923	-	256,408	-	91,544	-	117,863	-	82,929	-	96,826	-
大阪	26,784	-	34,476	-	42,394	-	54,779	-	26,154	-	30,509	-
神戸	358,144	-	459,752	-	367,681	-	474,146	-	257,762	-	301,016	-
廣島	68,343	-	84,170	-	3,456	-	3,876	-	9,677	-	9,710	-
下關	-	-	-	-	7,517	-	9,669	-	3,456	-	4,080	-
門司	5,184	-	6,365	-	10,159	-	13,127	-	90	-	102	-
其他ノ各地	-	-	-	-	11,880	-	15,198	-	3,888	-	4,488	-
紙卷煙草	40,000	-	295,750	-	39,000	-	281,750	-	76,200	-	576,801	-
千箇	-	-	-	-	-	-	-	-	-	-	-	-
基隆	31,000	-	234,500	-	29,000	-	213,500	-	57,100	-	432,994	-
高雄	9,000	-	61,250	-	10,000	-	68,250	-	19,100	-	143,807	-
東京	-	-	-	-	-	-	-	-	-	-	-	-
大阪	4,000	-	12,250	-	4,000	-	12,250	-	2,200	-	6,738	-
神戸	-	-	-	-	-	-	-	-	-	-	-	-
下關	-	-	-	-	-	-	-	-	-	-	-	-
鹿兒	-	-	-	-	-	-	-	-	-	-	-	-
其他ノ各地	36,000	-	283,500	-	35,000	-	269,500	-	74,000	-	570,063	-

(6) 移入重要品港別及仕出地別表 (續)

品名港名及仕出地名	月		一 月			一 月			累 計			
	數	量	價	額	數	量	價	額	數	量	價	額
燈 油 及 輕 油												
ガロン												
基淡安高馬												
陸水平雄公												
東横名大神廣下門長其他ノ各地												
京濱屋阪戸島關司崎												
古												
總務物、絹織物及ステ												
一フリアイバ一織物												
基			1,529,306				1,686,635				1,294,722	
			1,208,334				1,513,166				1,206,608	

安高馬	199,487								119,380		57,462	
北小函東横湾名大神廣下門長鹿沖朝其他ノ各地	61,485								53,420		29,171	
平雄公	-								669		1,486	
道樽館京濱水屋阪戸島關司崎島總鮮	-								
兒	...								3,210		-	
其他ノ各地	1,990								-		-	
陸	...								18,029		9,739	
基	-								130		-	
	5,875								
	805,684								2,570		2,009	
	610,463								842,106		633,998	
	390								748,675		561,223	
	25,210								-		430	
	9,647								30,505		39,758	
	-								40,018		39,893	
	64,325								-		-	
	5,713								-		-	
									1,393		7,672	
毛織物	247,574								136,229		125,625	
陸	221,527								130,247		107,288	
平	26,047								2,480		17,178	
雄公	-								3,502		1,159	
馬	-								-		-	

(6) 移入重要品港別及仕出地別表 (續)

品名	港名及仕出地名	計					
		一月		以三月降		昭和十二年	
		數	價額	數	價額	數	價額
セメント	神戶		84,955		53,390		32,526
	廣島		5,939		2,093		2,582
	下關		500		350		—
	門司		74,751		52,582		31,532
	三池		—		—		696
	長崎		—		—		—
	鹿島		—		—		—
	沖繩		—		—		—
	朝鮮		—		—		—
	其他各地		29,364		19,633		27,799
	應	17,595	361,955	18,062	361,281	18,797	392,868
基安高馬花	陸	12,597	256,004	15,040	300,853	7,496	151,963
	平	—	—	—	—	200	4,500
	雄	4,998	105,951	3,022	60,428	11,062	235,569
	公港	—	—	—	—	39	836
東橫大	京	—	—	—	—	—	—
	濱	—	—	—	—	—	—
	阪	700	14,540	680	13,600	69	1,370
神	—	—	—	—	46	950	

品名	港名及仕出地名	計					
		一月		以三月降		昭和十二年	
		數	價額	數	價額	數	價額
鐵 (特殊鋼ヲ含ム)	廣島	—	—	—	—	—	—
	下關	463	9,586	658	13,140	632	13,249
	門司	3,695	76,455	2,576	51,579	11,321	238,089
	朝鮮	—	—	3,244	64,889	—	—
其他各地		12,737	261,394	10,904	218,073	6,729	139,210
		—	—	—	—	—	—
基安高馬花	陸	—	—	—	—	—	—
	平	—	—	—	—	—	—
	雄	—	—	—	—	—	—
	公港	—	—	—	—	—	—
北東橫浦名大神廣下門長鹿沖朝其他	海	—	—	—	—	—	—
	京	—	—	—	—	—	—
	濱	—	—	—	—	—	—
	水屋	—	—	—	—	—	—
	阪	—	—	—	—	—	—
	戶	—	—	—	—	—	—
	島	—	—	—	—	—	—
	關	—	—	—	—	—	—
	司	—	—	—	—	—	—
	崎	—	—	—	—	—	—
島	—	—	—	—	—	—	
繩	—	—	—	—	—	—	
鮮	—	—	—	—	—	—	
其他各地		—	—	—	—	—	—

(6) 移入重要品港別及仕出地別表 (續)

品名港名及仕出地名	一 月		一 月		以 降		計	
	數	價 額	數	價 額	數	價 額	數	價 額
自動車、同部分品及附屬品		240,166		411,167		323,402		
隆.....		151,527		247,444		180,134		
基安高馬		26,165		60,199		50,975		
雄公		62,474		103,524		92,293		
東京		25,701		26,932		48,800		
横濱		750		10,650		4,430		
清水		—		—		—		
名古屋		24,000		17,180		17,111		
大阪		121,131		173,265		153,398		
神戸		60,089		125,022		83,308		
廣島		113		850		20		
下門		—		—		—		
長門		3,654		40,292		2,408		
鹿兒		—		—		—		
冲繩		—		—		—		
朝鮮		—		—		—		
其他ノ各地		2,000		—		—		
合計		2,718		16,976		13,927		

自動車、同部分品及附屬品

隆.....										
基安高馬										
雄公										
運										
海										
北小東横名大										
神廣下門長鹿冲朝										
其他ノ各地										
合計		1,929,702		1,462,399		1,466,478		1,104,011		408,921

木 材

立方尺	2,196,265	521,839	492,418	13,927
基	802,626	555,991	492,418	13,927

(6) 移入重要品港別及仕出地別表 (續)

品名港名及仕出地名	一月		一月		一月		一月		一月	
	數	價	數	價	數	價	數	價	數	價
	額		額		額		額		額	
淡水	444,936	593,715	295,461	249,218	344,340	189,782
安平	102,565	105,582	60,271	58,072	487,842	388,190
高雄	579,575	666,456	549,523	587,820	1,346	1,144
馬公	-	-	1,153	1,530	-	-
蘇澳	-	-	-	-	140,532	115,974
海	959	1,846
北小	7,024	26,551	20,985	22,457	13,661	26,037
函東	1,348	5,124	95	238	40	135
橫濱	84,851	75,611	32,990	20,297	21,454	26,916
灣名	81,235	95,070	69,845	112,682	53,973	66,939
大神	14,666	31,883	15,719	14,661	6,617	9,196
廣下	176,169	171,211	89,487	73,795	218,225	131,157
門司	2,015	2,319	1,988	1,391	5,368	6,188
長崎	9,978	14,491	1,831	1,474	8,216	7,179
鹿島	-	-	-	-	-	-
沖朝	118,751	157,999	78,414	90,170	74,227	76,979
其他各地	23,515	11,156	29,002	13,022	28,800	11,790
	1,409,191	1,603,004	1,120,030	1,064,877	1,032,363	737,710

品名港名及仕出地名	一月		一月		一月		一月		一月	
	數	價	數	價	數	價	數	價	數	價
	額		額		額		額		額	
基隆	10,433,437	1,112,902	10,967,681	1,152,999	9,662,169	817,024
安平	420	100	54,338	7,245	79,988	7,783
高雄	16,844,398	1,820,217	19,290,142	1,913,903	17,731,949	1,407,568
馬公	-	-	-	-	-	-
海	1,541,051	174,738	2,117,301	225,798	2,912,737	279,277
北小	-	-	-	-	-	-
東橫	-	-	-	-	-	-
灣名	450,000	51,390	500,000	56,900	679,500	67,550
大神	4,906,265	489,286	8,295,317	743,007	9,890,559	669,436
廣下	2,727,925	188,983	4,489,417	390,765	2,143,519	85,852
門司	562	68	120	18	200,275	20,040
三長	3,749,134	425,142	5,537,818	603,016	2,139,091	197,055
鹿島	5,000,000	561,390	4,749,938	541,959	7,646,975	728,699
沖朝	-	-	-	-	-	-
其他各地	6,129,305	750,077	3,916,750	435,734	1,152,500	123,112
	2,774,013	292,145	705,500	76,950	699,650	61,054

(7) 內地貿易出入

	入 港							
	一 月		一 月 以 降 累 計					
			昭 和 十 四 年		昭 和 十 三 年		昭 和 十 二 年	
隻	噸	隻	噸	隻	噸	隻	噸	
汽 船								
基 隆	85	254,154			85	215,307	103	246,098
淡 水	7	14,868			5	10,967	4	8,077
安 平	26	80,845			21	51,121	39	99,556
高 雄	55	167,616			47	100,469	57	116,639
馬 公	2	4,781			3	5,666	5	11,901
後 龍	—	—			—	—	—	—
布 袋	2	6,643			2	3,084	2	5,876
北 門	—	—			—	—	—	—
大 板 埕	—	—			—	—	—	—
蘇 澳	1	1,249			—	—	—	—
花 蓮 港	5	9,438			2	5,420	3	6,298
臺 東	3	5,349			—	—	—	—
海 口(高雄州)	—	—			—	—	—	—
烏 樹 林	—	—			—	—	—	—
計	186	544,934			165	392,034	213	494,445
小型汽船								
基 隆	2	56			2	65	3	142
高 雄	—	—			—	—	3	224
大 板 埕	—	—			1	38	—	—
計	2	56			3	103	6	366
合 計	188	544,999			168	392,137	219	494,811

船舶港別表

	出 港							
	一 月		一 月 以 降 累 計					
			昭 和 十 四 年		昭 和 十 三 年		昭 和 十 二 年	
隻	噸	隻	噸	隻	噸	隻	噸	
汽 船								
基 隆	91	265,435			91	227,254	106	263,178
淡 水	7	14,868			5	10,967	5	9,901
安 平	26	80,845			22	52,956	39	99,556
高 雄	44	127,786			48	106,853	59	124,261
馬 公	2	4,781			3	5,666	5	11,901
後 龍	—	—			—	—	—	—
布 袋	2	7,647			1	1,824	2	5,876
北 門	—	—			—	—	—	—
大 板 埕	—	—			—	—	—	—
蘇 澳	1	1,249			—	—	—	—
花 蓮 港	4	8,178			2	5,420	2	4,475
臺 東	3	5,349			—	—	—	—
海 口(高雄州)	—	—			—	—	—	—
烏 樹 林	—	—			—	—	—	—
計	180	516,138			172	410,940	218	519,148
小型汽船								
基 隆	2	56			4	130	4	168
高 雄	—	—			1	79	3	224
大 板 埕	—	—			—	—	—	—
計	2	56			5	209	7	392
合 計	182	516,194			177	411,149	225	519,540

(8) 移出品價額月別表

	月	昭和十四年	昭和十三年	昭和十二年
		円	円	円
一	月	75,052,611	51,995,551	50,448,548
二	月		45,532,372	51,311,391
三	月		48,998,840	60,233,411
四	月		49,667,626	53,347,508
五	月		34,424,916	27,991,951
六	月		23,416,154	23,296,622
七	月		33,719,017	31,021,937
八	月		28,387,339	24,601,875
九	月		19,183,228	18,383,207
十	月		22,198,647	18,301,242
十一	月		23,134,395	16,975,910
十二	月		39,445,829	34,345,284
	計		420,103,914	410,258,886

(9) 移入品價額月別表

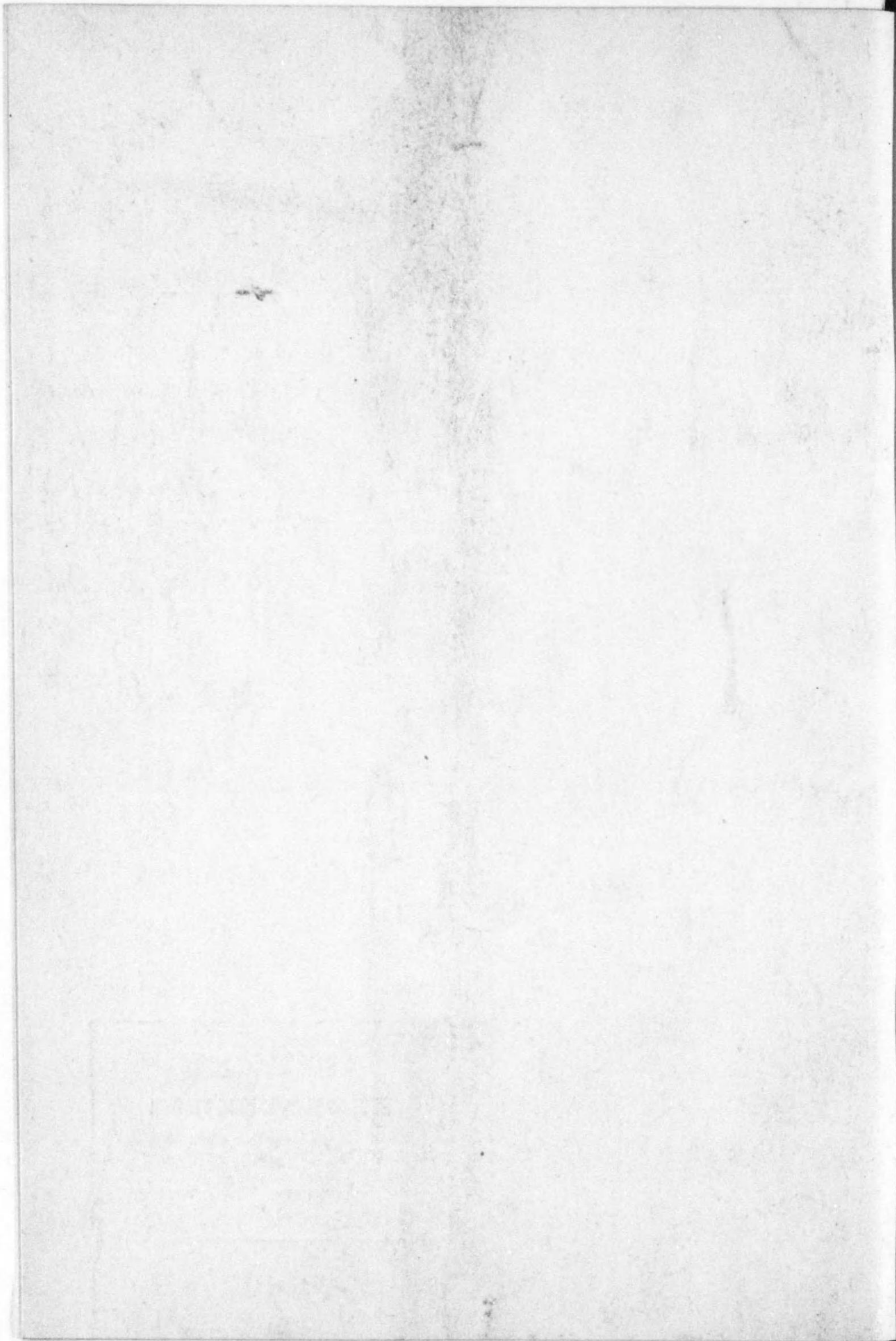
	月	昭和十四年	昭和十三年	昭和十二年
		円	円	円
一	月	26,486,884	21,874,694	19,851,528
二	月		24,103,682	21,409,880
三	月		34,360,551	24,291,501
四	月		30,130,875	23,360,270
五	月		24,664,939	21,576,911
六	月		25,167,469	24,493,537
七	月		26,161,370	23,719,847
八	月		26,760,270	23,431,781
九	月		28,193,305	22,903,597
十	月		26,148,570	22,828,409
十一	月		27,780,672	23,624,051
十二	月		32,603,653	26,403,612
	計		327,950,050	277,894,924

昭和十四年三月二日印刷
 昭和十四年三月四日發行

臺灣總督府財務局稅務課

臺北市長町二丁目八番地
 印刷所 山科商店印刷部

臺北市長町二丁目八番地
 印刷人 山 科 榮



終