

始



狩
獵
統
計

農
林
省
山
林
局
編
昭
和
十
三
年
度

14.5
308

4

狩 獵 統 計

昭 和 十 三 年 度



農 林 省 山 林 局

145-208



次

圖 表

- I 狩獵免許者數及狩獵免許稅額累年比較
- II 鳥獸捕獲許可數及狩獵免許者數府縣別比較

統 計 表

- I 狩獵免狀下付數調
 - 狩獵免狀下付數累年比較..... 2
 - 狩獵免狀下付數(甲、乙種合計)..... 4
 - 狩獵免狀下付數(甲種)..... 5
 - 狩獵免狀下付數(乙種)..... 6
- II 狩獵免許者ニ依ル鳥獸捕獲員數調
 - 狩獵免許者ニ依ル鳥獸捕獲員數..... 8
 - 狩獵免許者ニ依ル種類別鳥類捕獲員數..... 9
 - 狩獵免許者ニ依ル種類別獸類捕獲員數..... 10
- III 鳥獸捕獲許可證下付數及同許可セラレタル者ニ依ル鳥獸捕獲員數調
 - 農林省ニ於ケル鳥獸捕獲許可證下付數及同許可セラレタル者ニ依ル鳥獸捕獲、鳥卵採取員數..... 18
 - 農林省ニ於テ鳥獸捕獲ヲ許可セラレタル者ニ依ル種類別鳥類捕獲員數..... 19
 - 農林省ニ於テ鳥獸捕獲ヲ許可セラレタル者ニ依ル種類別獸類捕獲員數..... 27
 - 農林省ニ於テ鳥卵採取ヲ許可セラレタル者ニ依ル種類別鳥卵採取員數..... 27
 - 國有林野及其ノ他國ノ管理スル土地ニ於ケル有害鳥獸驅除ヲ目的トスル鳥獸捕獲許可證下付數及同許可セラレタル者ニ依ル鳥獸捕獲員數..... 28

發行所寄贈本



國有林野及其ノ他國ノ管理スル土地ニ於ケル有害鳥獸驅除ヲ目的
 トスル鳥獸捕獲許可證ニ依ル種類別鳥類捕獲員數……………29

國有林野及其ノ他國ノ管理スル土地ニ於ケル有害鳥獸驅除ヲ目的
 トスル鳥獸捕獲許可證ニ依ル種類別獸類捕獲員數……………31

地方廳ニ於ケル鳥獸捕獲許可證下付數及同許可セラレタル者ニ
 依ル鳥獸捕獲、鳥卵採取員數……………32

地方廳ニ於ケル有害鳥獸驅除ヲ目的トスル鳥獸捕獲許可證ニ依ル
 種類別鳥類捕獲員數……………33

地方廳ニ於ケル有害鳥獸驅除ヲ目的トスル鳥獸捕獲許可證ニ依ル
 種類別獸類捕獲員數……………36

地方廳ニ於ケル有害鳥獸驅除ヲ目的トスル鳥獸捕獲許可證ニ依ル
 種類別鳥卵採取員數……………37

地方廳ニ於ケル飼養ヲ目的トスル鳥獸捕獲許可證ニ依ル種類別鳥類捕獲員數……………38

地方廳ニ於ケル飼養ヲ目的トスル鳥獸捕獲許可證ニ依ル種類別獸類捕獲員數……………41

Ⅲ 獵區成績調
 獵區成績……………44

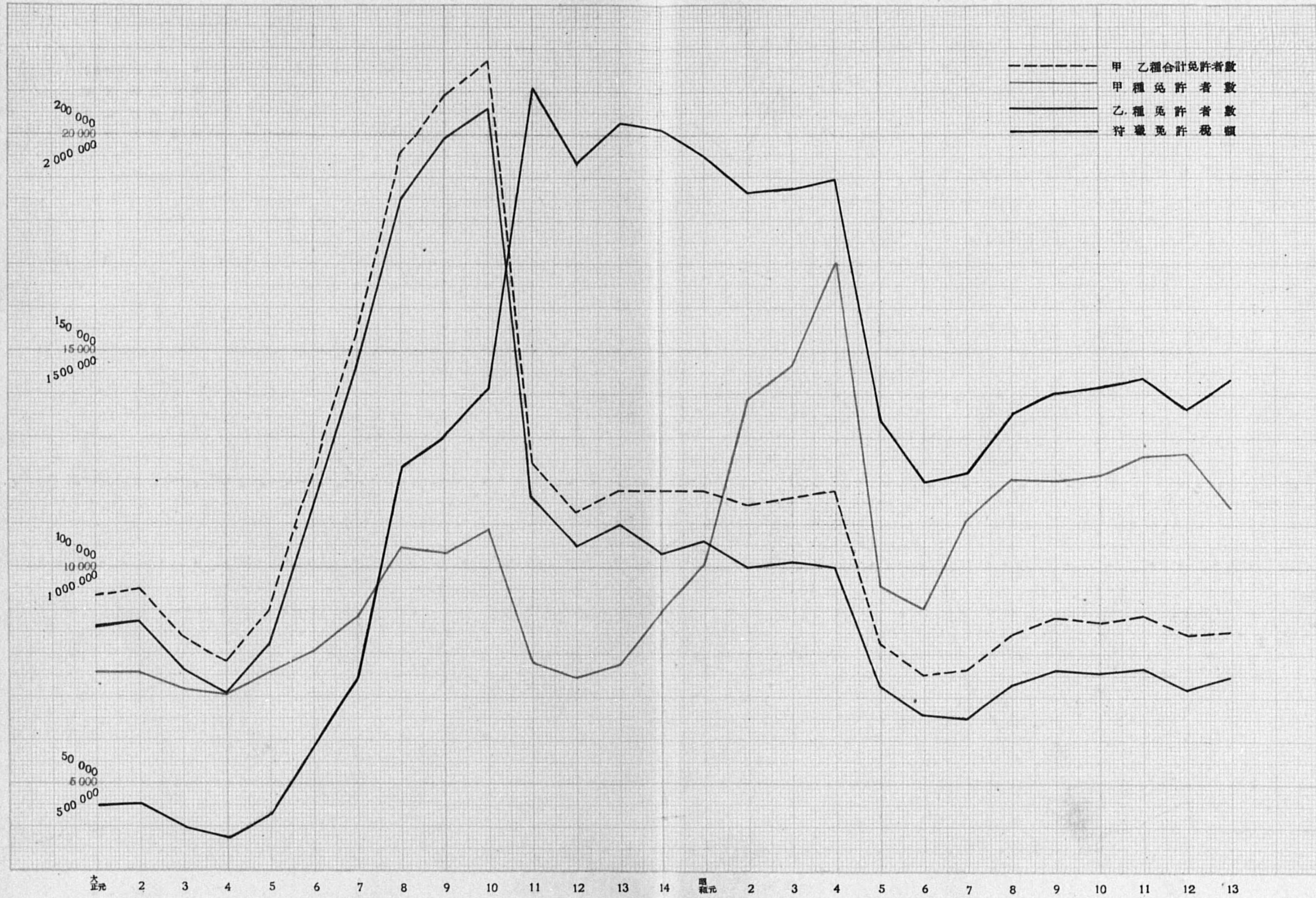
Ⅴ 狩獵法令違反數調
 狩獵法令違反人員調……………54

Ⅵ 銃器使用ニ依ル狩獵ニ因リ生シタル過失殺傷調
 銃器使用ニ依ル狩獵ニ因リ生シタル過失殺傷調……………60

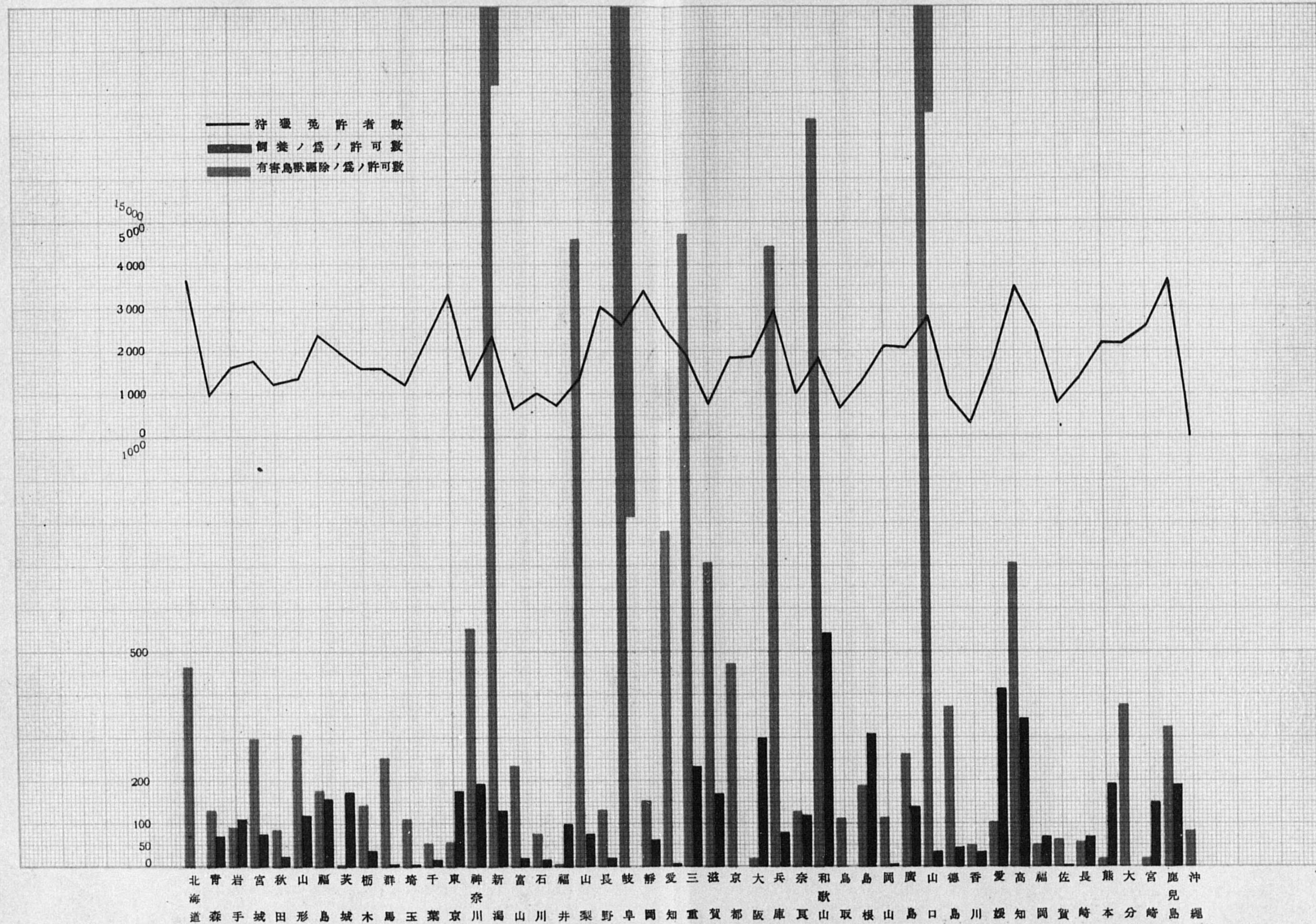
Ⅶ 鳥獸保護施設區域數調
 鳥獸保護施設區域數(昭和十四年十月現在)……………66

圖 表

狩獵免許者數及狩獵免許稅額累年比較



鳥獸捕獲許可數及狩獵免許者數府縣別比較



統計表



I

狩獵免狀下付數調

狩獵免狀下付

種別 年次	下付數			稅額			一等免狀下付數			二等免狀下付數		
	甲乙合計	甲合計	乙合計	甲乙合計	甲合計	乙合計	合計	甲種	乙種	合計	甲種	乙種
大正 元	93 528	7 521	86 007	448 592	31 812	416 780	635	3	632	5 270	150	5 120
2	94 951	7 553	87 398	451 528	31 596	419 932	683	5	678	4 906	114	4 792
3	83 593	7 184	76 409	398 883	29 977	368 906	648	5	643	4 333	101	4 232
4	77 974	7 018	70 956	373 969	29 192	344 777	638	5	633	4 135	90	4 045
5	89 884	7 515	82 369	431 823	31 165	400 658	733	4	729	4 839	91	4 748
6	121 580	8 081	113 499	594 175	33 847	550 328	954	4	950	6 641	129	6 512
7	154 172	8 578	145 594	746 303	36 261	710 042	1 425	6	1 419	8 415	163	8 252
8	195 506	10 440	185 066	1 228 160	57 175	1 170 985	1 894	19	1 875	11 658	281	11 377
9	209 360	10 354	199 006	1 322 595	56 450	1 266 145	1 961	18	1 943	13 157	264	12 893
10	217 035	10 889	206 146	1 418 750	59 875	1 358 875	2 561	12	2 949	15 409	330	15 079
11	123 966	7 805	116 161	2 146 170	122 990	2 023 180	1 894	10	1 884	14 826	371	14 455
12	112 460	7 417	105 043	1 931 170	116 280	1 814 890	1 535	9	1 526	12 703	314	12 386
13	117 887	7 744	110 143	2 030 495	120 910	1 909 585	1 624	11	1 613	13 690	291	13 399
14	117 309	8 944	108 365	2 014 820	139 175	1 875 645	1 597	10	1 587	13 286	311	12 975
昭和 元	117 636	10 864	106 772	1 943 175	166 100	1 777 075	1 428	13	1 415	8 577	179	8 398
2	114 005	13 857	100 148	1 867 745	210 495	1 657 250	1 309	9	1 300	7 457	155	7 302
3	115 820	14 694	101 126	1 878 705	222 480	1 656 225	1 230	12	1 218	6 557	110	6 447
4	117 394	17 039	100 355	1 897 160	257 295	1 639 865	1 201	9	1 192	6 281	93	6 188
5	82 261	9 580	72 681	1 347 520	144 970	1 202 550	1 010	8	1 002	5 217	66	5 151
6	74 679	9 090	65 589	1 206 680	137 220	1 069 460	721	3	718	4 084	51	4 038
7	76 176	11 391	64 785	1 221 950	171 555	1 050 395	843	3	840	3 787	39	3 748
8	84 526	12 051	72 475	1 356 510	181 600	1 174 910	744	2	742	4 172	51	4 121
9	88 201	12 033	76 168	1 417 560	181 240	1 236 320	780	2	778	4 483	45	4 438
10	87 810	12 144	75 666	1 418 460	183 190	1 235 270	843	3	840	4 787	62	4 725
11	88 806	12 589	76 217	1 442 835	189 925	1 252 910	930	5	925	5 213	61	5 152
12	84 545	12 640	71 905	1 372 670	190 725	1 181 945	1 051	3	1 048	4 514	68	4 446
13	85 877	11 340	74 537	1 435 045	171 670	1 263 375	1 586	8	1 578	6 092	86	6 006

備考

狩獵免許稅額及再度手數料沿革

年次	一 等	二 等	三 等	再度手數料
大正7年以前	円 30	円 15	円 4	円 0.25
自 8年				
至 10年	45	20	5	徴セズ
11年以降	50	30	15	2.00

數累年比較

三 等 免 許 稅 額	下付數		一 等 免 許 稅 額			二 等 免 許 稅 額			三 等 免 許 稅 額			再渡數	再渡下付 手數料
	合計	甲種	乙種	合計	甲種	乙種	合計	甲種	乙種	合計	甲種		
87 623	7 368	80 255	19 050	90	18 960	79 050	2 250	76 800	350 492	29 472	321 020	686	171.50
89 362	7 434	81 928	20 490	150	20 340	73 590	1 710	71 880	357 448	20 236	327 212	712	178.00
78 612	7 078	71 534	19 440	150	19 290	64 995	1 515	63 480	314 448	28 312	286 136	612	153.00
73 201	6 923	66 278	19 140	150	18 990	62 025	1 350	60 675	212 804	27 692	285 112	465	116.25
84 312	7 420	76 892	21 990	120	21 870	72 585	1 365	71 220	337 248	29 680	307 568	689	172.25
113 985	7 948	106 037	28 620	120	28 500	99 615	1 935	97 680	455 840	31 792	424 048	863	215.75
144 332	8 409	135 923	42 750	180	42 570	126 225	2 445	123 780	577 328	33 636	543 692	992	248.00
181 954	10 140	171 814	85 230	855	84 375	233 160	5 620	227 540	909 770	50 700	859 070	1 528	—
194 242	10 072	184 170	88 245	810	87 435	263 140	5 280	257 860	971 210	50 360	920 850	1 706	—
199 065	10 047	189 018	115 245	540	114 705	308 180	6 600	301 580	995 325	52 735	942 590	1 929	—
107 246	7 424	99 822	64 700	500	64 200	444 780	11 130	433 650	1 608 690	111 360	1 497 330	737	1 474.00
98 222	7 094	91 128	76 750	450	76 300	381 090	9 420	371 670	1 473 330	106 410	1 366 920	752	1 464.00
102 573	7 442	95 131	81 200	550	80 650	410 700	8 730	401 970	1 538 565	111 630	1 426 935	784	1 568.00
102 426	8 623	93 803	79 850	500	79 350	398 580	9 330	389 250	1 536 390	129 345	1 407 045	726	1 452.00
107 631	10 672	96 959	71 400	650	70 750	257 310	5 370	251 940	1 614 465	160 080	1 454 385	636	1 272.00
105 239	13 693	91 546	65 450	450	65 000	223 710	4 650	219 060	1 578 585	205 395	1 373 190	633	1 266.00
108 033	14 572	93 461	61 500	600	60 900	196 710	3 300	193 410	1 620 495	218 580	1 401 915	521	1 042.00
109 912	16 937	92 975	60 050	450	59 600	188 430	2 790	185 640	1 648 680	254 055	1 394 625	461	922.00
76 034	9 506	66 528	50 500	400	50 100	156 510	1 980	154 530	1 140 510	142 590	992 920	321	642.00
71 874	9 036	62 838	36 050	150	35 900	122 520	1 530	120 990	1 048 110	135 540	912 570	285	570.00
71 746	11 349	60 397	32 150	150	32 000	113 610	1 170	112 440	1 076 190	170 235	905 955	260	520.00
79 610	11 993	67 617	37 200	100	37 100	215 160	1 530	213 630	1 194 150	179 970	1 014 180	324	648.00
82 938	11 986	70 952	39 000	100	38 900	134 490	1 350	133 140	1 244 070	179 790	1 064 280	304	608.00
82 180	12 079	70 101	42 150	150	42 000	143 610	1 860	141 750	1 232 700	181 185	1 051 515	316	632.00
82 663	12 523	70 140	46 500	250	46 250	156 390	1 830	154 560	1 239 945	187 845	1 052 100	293	586.00
78 980	12 569	66 411	52 550	150	52 400	135 420	2 040	133 380	1 184 700	188 535	996 165	249	498.00
78 199	11 246	66 953	79 300	400	78 900	182 760	2 580	180 180	1 172 985	168 690	1 004 295	274	548.00

(參照)

大正七年度以前各等免許稅區分

- 一 等 所得稅百圓以上、地租五百圓以上若ハ營業稅百五十圓以上ヲ納ムル者又ハ其ノ家族
- 二 等 所得稅三十圓以上、地租三十圓以上若ハ營業稅二十圓以上ヲ納ムル者又ハ其ノ家族
- 三 等 一等及二等以外ノ者

自大正八年度至大正十年度各等免許稅區分

- 一 等 地租五百圓以上、營業稅百五十圓以上若ハ所得稅百圓以上ヲ納ムル者又ハ其ノ家族
- 二 等 地租三十圓以上、營業稅二十圓以上若ハ所得稅ヲ納ムル者又ハ其ノ家族
- 三 等 一等及二等以外ノ者

大正十一年度以降各等免許稅區分(現行法)

- 一 等 所得稅二百圓以上ヲ納ムル者又ハ其ノ家族
- 二 等 所得稅ヲ納ムル者又ハ其ノ家族
- 三 等 一等及二等以外ノ者

狩獵免狀下付數
(甲、乙種合計)

Table with columns for 種別 (Category), 府縣 (Prefecture/County), 合計 (Total), and three levels of exemption (一、二、三等). Each level includes 下付數 (Number of licenses), 免許稅 (Tax), 再度 (Repeat), and 同手數料 (Fee).

狩獵免狀下付數
(甲種)

Table with columns for 種別 (Category), 府縣 (Prefecture/County), 合計 (Total), and three levels of exemption (一、二、三等). Each level includes 下付數 (Number of licenses), 免許稅 (Tax), 再度 (Repeat), and 同手數料 (Fee).

狩獵免狀下付數
(乙 種)

種別 府縣	合計				一 等				二 等				三 等			
	下付數	免許稅	再度 數	同手 數料	下付數	免許稅	再度 數	同手 數料	下付數	免許稅	再度 數	同手 數料	下付數	免許稅	再度 數	同手 數料
合計	74 537	1 263 375	261	522	1 578	78 900	3	6	6 006	180 180	8	16	66 953	1 004 295	250	500
北海	3 432	54 120	21	42	18	900	—	—	134	4 020	—	—	3 280	49 200	21	42
道	917	14 535	6	12	6	300	—	—	38	1 140	—	—	873	13 095	6	12
森	1 566	24 455	5	10	7	350	—	—	43	1 440	—	—	1 511	22 665	5	10
手	1 457	23 865	3	6	21	1 050	—	—	85	2 550	—	—	1 351	20 265	3	6
城	1 106	17 565	4	8	9	450	—	—	44	1 320	—	—	1 053	15 795	4	8
田																
山福	1 080	17 475	2	4	15	750	—	—	50	1 500	—	—	1 015	15 225	2	4
福	2 045	32 615	3	6	13	650	—	—	99	2 970	—	—	1 933	28 995	3	6
茨	1 581	26 665	5	10	26	1 300	—	—	136	4 080	—	—	1 419	21 285	5	10
木	1 225	20 665	4	8	20	1 000	—	—	106	3 180	—	—	1 099	16 485	4	8
馬	1 426	23 235	4	8	18	900	—	—	81	2 430	—	—	1 327	19 905	4	8
埼千	986	18 070	6	12	44	2 200	1	2	116	3 480	1	2	826	12 390	4	8
東	1 672	27 945	8	16	21	1 050	—	—	142	4 260	1	2	1 509	22 635	7	14
神	3 161	72 635	13	26	397	19 850	—	—	755	22 650	—	—	2 009	30 135	13	26
奈	1 229	23 060	1	2	61	3 050	—	—	166	4 980	—	—	1 002	15 030	1	2
新	1 893	30 120	3	6	21	1 050	—	—	66	1 980	—	—	1 806	27 090	3	6
富石	450	7 290	3	6	6	300	—	—	22	660	—	—	422	6 330	3	6
石	381	6 150	4	8	3	150	—	—	22	660	—	—	356	5 340	4	8
福	476	7 370	1	2	1	50	—	—	13	390	—	—	462	6 930	1	2
山	1 227	19 990	9	18	11	550	—	—	80	2 400	1	2	1 136	17 040	8	16
長	2 363	37 305	7	14	12	600	—	—	96	2 880	—	—	2 255	33 825	7	14
岐靜	1 398	21 805	4	8	5	250	—	—	44	1 320	—	—	1 349	20 235	4	8
愛	2 869	49 420	13	26	65	3 250	2	4	274	8 220	2	4	2 530	37 950	9	18
三	1 651	28 165	3	6	38	1 900	—	—	138	4 140	—	—	1 475	22 125	3	6
滋	1 634	26 270	4	8	13	650	—	—	87	2 610	—	—	1 534	23 010	4	8
	546	8 875	1	2	8	400	—	—	27	810	—	—	511	7 665	1	2
京大	1 304	22 115	3	6	31	1 550	—	—	98	2 940	—	—	1 175	17 625	3	6
兵	1 701	34 560	5	10	120	6 000	—	—	323	9 690	1	2	1 258	18 870	4	8
奈	2 417	42 365	3	6	82	4 100	—	—	216	6 480	—	—	2 119	31 785	3	6
和	956	15 335	3	6	10	500	—	—	43	1 290	—	—	903	13 545	3	6
歌	1 779	28 170	3	6	9	450	—	—	78	2 340	—	—	1 692	25 380	3	6
鳥	547	18 780	3	6	4	200	—	—	29	870	1	2	514	7 710	2	4
岡	1 228	19 275	4	8	6	300	—	—	43	1 290	—	—	1 179	17 685	4	8
廣	1 984	33 535	7	14	32	1 600	—	—	177	5 310	—	—	1 775	26 625	7	14
山	1 875	30 900	9	18	24	1 200	—	—	129	3 870	—	—	1 722	25 830	9	18
	2 606	43 110	7	14	27	1 350	—	—	205	6 150	—	—	2 374	35 610	7	14
德香	850	13 365	5	10	3	150	—	—	34	1 020	—	—	813	12 195	5	10
愛	303	4 965	1	2	6	300	—	—	14	420	—	—	283	4 245	1	2
高	1 656	27 545	7	14	31	1 550	—	—	108	3 240	—	—	1 517	22 755	7	14
福	3 402	54 020	17	34	28	1 400	—	—	134	4 020	1	2	3 240	48 600	16	32
	2 385	42 785	10	20	64	3 200	—	—	318	9 540	—	—	2 003	30 045	10	20
佐長	735	12 705	1	2	18	900	—	—	70	2 100	—	—	647	9 705	1	2
熊	1 319	23 480	2	4	37	1 850	—	—	160	4 800	—	—	1 122	16 830	2	4
大	2 077	37 320	9	18	72	3 600	—	—	243	7 290	—	—	1 762	26 430	9	18
宮	2 085	34 425	3	6	18	900	—	—	168	5 040	—	—	1 899	28 485	3	6
	2 375	40 145	6	12	43	2 150	—	—	201	6 030	—	—	2 131	31 965	6	12
鹿	3 119	53 785	16	32	53	2 650	—	—	343	10 290	—	—	2 723	40 845	16	32
兒	63	1 025	—	—	1	50	—	—	3	90	—	—	59	885	—	—

II

狩獵免許者ニ依ル鳥獸捕獲員數調

狩獵免許者ニ依ル鳥獸捕獲員數

鳥獸別捕獲數量			
	合計	鳥類	獸類
捕獲數(頭)	16 094 691	15 056 716	1 037 975
價額(円)	4 828 733.34	3 053 569.54	1 775 163.80
重量(kg)	5 547 236.361	2 149 391.161	3 397 845.200

道府縣別捕獲員數			
合計	合計	鳥類	獸類
合計	16 094 691	15 056 716	1 037 975
北海道	466 917	376 348	90 569
道森手城田	76 643	47 702	28 941
北青岩宮秋	173 659	122 294	51 365
宮秋	533 329	517 853	15 476
秋	100 096	64 548	35 548
山福茨栃群	378 543	344 150	34 363
山福茨栃群	665 336	615 484	49 852
山福茨栃群	261 578	243 800	17 778
山福茨栃群	408 188	388 148	20 040
山福茨栃群	193 748	161 952	31 796
埼千東神新	288 199	274 343	13 851
奈	340 939	317 866	23 073
奈	134 375	130 033	4 342
奈	167 733	158 319	9 414
奈	219 531	154 062	65 469
富石福山長	539 377	523 362	16 015
富石福山長	747 950	734 072	13 878
富石福山長	610 011	597 747	12 264
富石福山長	128 816	120 884	7 932
富石福山長	1 273 481	1 224 951	48 530
岐静愛三滋	1 731 139	1 697 343	33 796
岐静愛三滋	489 384	447 733	41 651
岐静愛三滋	1 086 416	1 071 310	15 106
岐静愛三滋	245 467	216 474	28 993
岐静愛三滋	249 365	241 219	8 146
京大兵奈和	299 689	284 723	14 966
京大兵奈和	234 543	228 653	5 890
京大兵奈和	241 279	210 081	31 198
京大兵奈和	126 961	116 434	10 527
京大兵奈和	63 921	52 711	11 210
鳥岡廣山	115 029	102 543	12 486
鳥岡廣山	102 974	79 235	23 689
鳥岡廣山	300 187	280 610	19 577
鳥岡廣山	214 746	186 610	28 136
鳥岡廣山	279 761	252 540	27 221
德香愛高福	105 256	100 732	4 524
德香愛高福	119 709	117 659	2 050
德香愛高福	157 874	146 507	11 367
德香愛高福	308 666	294 420	14 246
德香愛高福	325 215	312 227	12 988
佐長熊大宮	202 169	197 878	4 291
佐長熊大宮	315 580	309 189	6 391
佐長熊大宮	347 444	332 092	15 352
佐長熊大宮	137 311	118 745	18 566
佐長熊大宮	211 874	191 028	20 846
鹿兒島	340 303	316 089	24 214
鹿兒島	33 980	33 928	52

狩獵免許者(85 877)一人當捕獲數量			
	合計	鳥類	獸類
捕獲數(頭)	187	175	12
價額(円)	562.28	355.57	206.71
重量(kg)	645.951	250.287	395.664

狩獵免許者數				
合計	合計	一等	二等	三等
合計	85 877	1 586	6 092	78 199
北海道	3 618	18	134	3 466
道森手城田	976	6	39	931
北青岩宮秋	1 633	7	48	1 578
宮秋	1 671	21	86	1 564
秋	1 208	9	44	1 155
山福茨栃群	1 278	15	53	1 210
山福茨栃群	2 364	13	103	2 248
山福茨栃群	1 968	26	138	1 804
山福茨栃群	1 554	20	109	1 425
山福茨栃群	1 553	18	81	1 454
埼千東神新	1 202	44	116	1 042
奈	2 209	21	143	2 045
奈	3 318	398	759	2 161
奈	1 326	61	166	1 099
奈	2 290	22	69	2 199
富石福山長	717	6	22	689
富石福山長	986	4	26	956
富石福山長	692	1	13	678
富石福山長	1 310	11	80	1 219
富石福山長	2 980	12	102	2 866
岐静愛三滋	2 549	8	68	2 473
岐静愛三滋	3 399	65	277	3 057
岐静愛三滋	2 487	38	146	2 303
岐静愛三滋	1 893	13	88	1 792
岐静愛三滋	740	8	27	705
京大兵奈和	1 801	31	102	1 668
京大兵奈和	1 864	120	323	1 421
京大兵奈和	2 911	82	218	2 611
京大兵奈和	1 036	10	43	983
京大兵奈和	1 823	9	78	1 736
鳥岡廣山	699	4	30	665
鳥岡廣山	1 282	6	43	1 233
鳥岡廣山	2 074	32	177	1 865
鳥岡廣山	2 054	25	130	1 899
鳥岡廣山	2 788	27	209	2 552
德香愛高福	904	3	34	867
德香愛高福	316	6	14	296
德香愛高福	1 703	32	109	1 562
德香愛高福	3 463	28	135	3 300
德香愛高福	2 529	64	320	2 145
佐長熊大宮	769	18	70	681
佐長熊大宮	1 376	37	160	1 179
佐長熊大宮	2 180	72	243	1 865
佐長熊大宮	2 155	18	169	1 968
佐長熊大宮	2 557	43	202	2 312
鹿兒島	3 609	53	343	3 213
鹿兒島	63	1	3	59

狩獵免許者ニ依ル種類別鳥類捕獲員數

	鳥名								
	合計	あはうり	う	ごみさぎ	あをさぎ	わし	くまたか	はやぶさ	みさご
價額合計(円)	3 053 569.54	2 635.00	2 877.00	21 023.50	5 367.00	5 220.00	21 750.00	5 848.00	1 218.00
重量合計(kg)	2 149 391.161	2 951.200	10 357.200	34 437.600	4 651.400	1 305.000	6 525.000	877.200	867.825
標準單價(円)	-	5.00	0.50	0.50	1.50	15.00	10.00	2.00	2.00
標準重量(kg)	-	5.600	1.800	0.800	1.300	3.750	3.000	0.300	1.425
合計	15 056 716	527	5 754	43 047	3 578	348	2 175	2 924	609
北海道	376 348	315	885	35	21	221	84	46	7
道森手城田	47 702	-	17	8	-	1	23	8	-
北青岩宮秋	122 294	-	75	2	-	-	11	-	8
宮秋	517 853	-	87	72	27	5	97	115	86
秋	64 548	-	25	9	12	13	27	110	70
山福茨栃群	344 180	-	-	10	2	-	6	15	-
山福茨栃群	615 484	43	255	131	103	9	95	159	147
山福茨栃群	243 800	6	47	-	10	3	5	135	-
山福茨栃群	388 148	-	-	283	42	-	22	37	11
山福茨栃群	161 952	-	-	654	6	-	46	7	-
埼千東神新	274 348	-	-	1 933	88	1	1	1	-
奈	317 866	17	250	2 801	258	10	94	248	34
奈	130 033	-	8	507	6	-	-	8	-
奈	158 319	-	166	1 010	-	-	3	69	9
奈	154 062	12	461	75	348	2	537	56	-
富石福山長	523 362	6	21	358	47	1	1	1	-
富石福山長	734 072	-	116	691	102	8	7	2	13
富石福山長	597 747	-	57	199	164	-	5	64	-
富石福山長	120 884	-	-	136	29	-	-	67	-
富石福山長	1 224 951	-	23	402	26	32	108	242	2
岐静愛三滋	1 697 343	-	75	1 998	38	15	53	287	-
岐静愛三滋	447 733	-	127	2 999	-	3	127	142	-
岐静愛三滋	1 071 310	1	328	3 614	509	1	3	19	-
岐静愛三滋	216 474	1	378	1 275	106	3	23	33	15
岐静愛三滋	241 219	-	86	1 101	117	3	14	27	2
京大兵奈和	284 723	3	21	340	13	-	6	3	5
京大兵奈和	228 653	49	15	2 167	175	-	18	27	2
京大兵奈和	210 081	22	33	2 653	257	-	27	71	48
京大兵奈和	116 434	-	-	526	185	1	1	211	2
京大兵奈和	52 711	1	46	581	-	-	-	-	-
鳥岡廣山	102 543	-	250	46	-	-	11	3	-
鳥岡廣山	79 285	-	123	109	7	-	3	-	-
鳥岡廣山	280 610	-	25	1 182	50	-	2	42	101
鳥岡廣山	186 610	1	1	538	27	-	7	20	-
鳥岡廣山	252 540	5	578	632	12	-	6	12	10
德香愛高福	100 732	2	96	450	53	-	-	4	-
德香愛高福	117 659	-	-	669	1	-	-	2	-
德香愛高福	146 507	-	84	838	21	1	3	11	-
德香愛高福	312 227	10	26	908	155	-	16	103	-
德香愛高福	312 227	-	446	4 411	3	-	7	310	-
佐長熊大宮	197 878	-	10	1 748	78	2	37	37	1
佐長熊大宮	309 189	-	250	1 256	105	10	136	101	22
佐長熊大宮	332 092	23	109	2 711	150	3	29	45	14
佐長熊大宮	118 745	10	32	337	2	-	7	13	-
佐長熊大宮	191 028	-	76	338	6	-	10	2	-
鹿兒島	316 089	-	25	254	67	-	308	7	-
鹿兒島	33 928	-	21	50	150	-	149	2	-

狩獵免許者ニ依ル

鳥名	き	じ	やまどり	うづら	えぞ やまどり	こじゆい	かも	あいさ	が	ん	くひな
価額合計(円)	346 893.60	423 171.60	55 763.50	13 155.50	394.80	654 146.00	9 701.40	6 508.00	8 999.20		
重量合計(kg)	298 039.418	358 637.931	11 152.700	19 733.250	225.600	441 548.550	21 019.700	6 101.250	5 039.552		
標準単價(円)	1.20	1.20	0.50	0.50	0.70	1.00	0.60	4.00	0.20		
標準重量(kg)	1.031	1.017	0.100	0.750	0.400	0.675	1.300	3.750	0.112		
合計	289 078	352 643	111 527	26 311	564	654 146	16 169	1 627	44 996		
北海道			3 913	26 311		55 560	6 408	115	34		
道森手	3 261	4 388	63			9 096	251	19			
宮城	30 483	22 613	2			8 179	7		2		
秋田	16 068	11 616	450			32 669	276	92	159		
山形	2 738	4 093	46			13 771	863	32	55		
福島	1 554	1 699	11			9 945	2		42		
茨城	22 237	27 169	1 129			13 093	188	8	133		
栃木	1 621	5 948	4 540			41 781	86	10	2 420		
群馬	1 581	8 522	3 277			8 565		9	1 899		
山馬	15 134	36 434	1 339			5 087		12	279		
埼玉県	3 158	11 715	5 372			11 249		101	2 763		
京川	1 803	3 809	5 516			69 204	375	230	4 261		
神奈川	2 000	1 836	1 838		132	8 795		5	311		
新潟	4 956	8 204	3 125		267	5 239	82		1 513		
新潟	5 457	6 479	132			51 687	3 437	65	66		
富山	2 668	4 169	14			15 464	120	32			
石川	7 574	3 000	91			20 051	713	70	52		
福山	2 915	2 941	82			5 495	59	41	33		
山梨	7 981	18 979	1 546			2 046	85		719		
長野	16 582	25 899	1 064			7 366	129	24	1 028		
岐阜	8 192	24 318	1 457			8 731	106	286	1 260		
静岡	15 074	19 532	10 533			9 543	452	3	3 644		
愛知	3 633	4 745	6 118			31 277	553	34	550		
三河	4 979	4 149	3 454			11 762	648	38	1 080		
滋賀	2 133	3 406	824			27 510	54	62	1 098		
京都	1 475	3 316	550			5 633		29	465		
大阪	908	1 407	1 478			9 597	109	29	3 742		
兵庫	2 726	9 233	3 635			10 328	3	117	1 506		
奈良	2 128	3 208	419			1 642		58	569		
和歌山	3 191	1 926	1 419			1 742	36	19	810		
鳥取	2 001	4 790	55			3 469	14	1	13		
島根	8 827	8 159	288			8 803	8	9	36		
岡山	6 860	11 404	1 236			5 899	187	2	2 940		
広島	8 942	10 398	362			3 663			126		
山口	5 539	4 880	930			7 131	384	4	327		
徳島	1 526	1 728	10 381			6 797	42		460		
香川	963	965	497			2 267			167		
愛媛	4 840	2 858	1 177			4 426	4		420		
高松	3 692	2 551	7 780			4 328	1		481		
福岡	1 926	1 623	3 504			20 947	87		4 545		
佐賀	268	433	1 432		165	16 240	7	1	2 212		
長崎	9 214	1 635	1 919			8 828	55	40	482		
熊本	5 873	4 516	7 796			20 325	331	13	2 092		
大分	11 624	6 082	1 217			5 735	7	4	88		
宮崎	4 357	3 517	6 289			9 925		11	61		
鹿兒島	18 416	2 351	3 194			12 279			9		
沖縄			33			977			44		

種類別鳥類捕獲員數

ば	ん	だいぜん	むなぐる	ちどり	しぎ	は	と	ひよどり	つぐみ	しろはら	鳥名
29 344.80	6 332.70	3 054.80	3 248.40	78 305.20	322 691.10	109 428.20	354 195.30	99 098.10	價額合計(円)		
2 396.492	339.663	2 061.990	974.520	21 925.456	242 018.325	82 081.150	193 626.764	54 173.628	重量合計(kg)		
0.30	3.30	0.20	0.20	0.40	0.30	0.10	0.15	0.15	標準単價(円)		
0.245	0.177	0.135	0.060	0.112	0.225	0.075	0.082	0.082	標準重量(kg)		
97 816	1 919	15 274	16 242	195 763	1 075 637	1 094 282	2 361 302	660 654	合計(羽)		
40	3	57	92	3 900	919	446	19 936	1 466	北海道	道森手	
808			32	1 035	1 299		103		道森手	宮城	
73			2	185	1 286	20	158		宮城	秋田	
922		913	129	2 151	11 570	290	3 075		秋田	山形	
709		2	16	520	870	122	76	13	山形	福島	
1 106		10		91	690	5	300	4 405	福島	茨城	
1 618	1	234	283	6 810	16 858	1 293	4 773	19	茨城	栃木	
9 215	335	1 407	177	16 750	41 999	938	2 154		栃木	群馬	
1 780		815	28	3 923	43 294	2 989	107 875	3 480	群馬	山馬	
2 984		530		1 687	30 718	3 240	1 157	4	山馬	埼玉県	
7 373	1	3 180	800	7 491	35 356	3 992	6 604	100	埼玉県	京川	
13 958	85	3 046	1 439	20 713	64 367	8 569	4 893	346	京川	神奈川	
3 274	50	422	375	5 982	11 860	2 116	8 169	1 621	神奈川	新潟	
1 659	56	930	2 026	3 368	35 901	12 789	7 517	55	新潟	新潟	
5 062		31	37	3 983	3 760	136	3 090	327	新潟	富山	
646			7	869	1 747	417	135 077	79 990	富山	石川	
1 849	120	484	69	2 729	1 988	5 861	197 492	120 811	石川	福山	
188			1	938	1 023	16 075	200 057	79 229	福山	山梨	
520		16	9	606	15 247	906	1 067	450	山梨	長野	
2 454		45	306	1 453	23 509	7 627	222 815	43 919	長野	岐阜	
1 493	12	100	202	3 419	23 595	21 872	343 807	135 484	岐阜	静岡	
4 694	2	497	1 119	5 535	39 528	37 144	17 817	351	静岡	愛知	
3 982	10	335	519	10 719	38 043	33 510	258 375	79 906	愛知	三河	
1 557	8	7	81	3 886	26 864	16 729	6 133	105	三河	滋賀	
1 245	32	23	86	2 268	16 540	4 636	29 286	7 355	滋賀	京都	
1 100		277	17	1 643	9 099	9 280	76 683	11 584	京都	大阪	
4 792	34	67	160	7 490	11 542	10 737	21 233	31	大阪	兵庫	
1 480		15	417	8 816	25 134	19 328	13 046	496	兵庫	奈良	
632		5	16	1 704	14 716	8 031	16 110	2 236	奈良	和歌山	
1 470			8	1 675	8 542	20 607	6 847		和歌山	鳥取	
83	10	53	265	595	1 397	3 632	25 195	2 001	鳥取	島根	
372		6		803	12 983	12 858	17 324	2	島根	岡山	
2 427			55	2 828	19 948	11 539	6 631	4 412	岡山	広島	
801	12		41	2 620	22 598	16 715	6 736	705	広島	山口	
1 235	28	17	569	3 955	22 088	66 083	113 560	361	山口	徳島	
1 093	10		16	6 970	7 712	15 799	9 333	1 745	徳島	香川	
675			13	1 032	6 871	12 004	7 790		香川	愛媛	
1 116	1	1	5	3 771	15 615	40 038	18 097	6 767	愛媛	高松	
3 344	2	525	15	7 229	32 067	126 096	84 463		高松	福岡	
1 919	200	800	3 123	10 849	23 897	81 297	101 579	16 489	福岡	佐賀	
1 524	139	80	455	3 917	17 227	19 062	19 389	533	佐賀	長崎	
263	48	203	578	2 547	39 041	121 430	87 180	25 462	長崎	熊本	
1 464	606	108	1 927	7 717	73 292	95 464	59 454	27 956	熊本	大分	
94	38	33	147	1 121	35 450	33 866	10 763	193	大分	宮崎	
731			16	3 687	71 907	65 564	21 624	5	宮崎	鹿兒島	
1 066	5		216	2 456	110 967	105 804	48 337	3	鹿兒島	沖縄	
926	71		348	427	4 713	17 326	8 132	237	沖縄		

狩獵免許者ニ依ル

鳥名	まみちや じない	からす	かけす	しめ	いかる	いすか	ましこ	あとり	ひわ	
價額合計(円)	71 731.95	11 752.60	8 470.60	941.36	2 308.53	844.90	941.15	56 754.05	29 973.60	
重量合計(kg)	39 213.464	55 060.931	4 743.536	712.744	2 473.425	446.590	508.221	28 377.025	71 936.640	
標準単價(円)	0.15	0.20	0.20	0.07	0.07	0.07	0.05	0.05	0.05	
標準重量(kg)	0.082	0.937	0.112	0.053	0.075	0.037	0.027	0.025	0.12	
合計(羽)	478 213	58 763	42 353	13 448	32 979	12 070	18 823	1 135 081	599 472	
北海道 北青森 岩手 宮城 秋田	2 578 — — — —	4 583 59 128 1 317 673	3 076 651 297 1 899 682	264 — 213 — 56	479 — — 155 19	— — — 3 321 23	176 — — — —	1 565 — 184 875 97	4 128 500 1 887 7 614 642	8 810 1 017 1 887 8 326 1 489
山形 福島 茨城 栃木 群馬	— 1 — 19 425 —	446 4 951 1 986 1 504 416	281 4 545 1 657 5 268 695	309 1 136 2 308 —	— 98 54 1 881 27	— 147 — 42 10	40 952 1 724 — —	11 890 — — 20 863 —	18 835 32 848 — 35 463 737	— — — — —
埼玉県 千葉県 東京都 神奈川県 新潟県	— 17 1 225 51 185	65 2 533 30 1 086 1 130	2 080 2 041 139 1 842 196	— 7 65 5 636	— 319 12 — 5	— 1 — — 5	— — — — 531	— 250 2 214 1 101 2 364	2 816 8 365 2 637 3 566	7 635 — — — —
富山県 石川県 福井県 山梨県	39 979 98 345 106 121 — 34 066	4 683 419 116 550 2 130	45 101 1 342 1 364 3 664	38 394 951 — 4 609	96 48 1 501 — 13 582	6 249 87 — 7 534	559 541 44 — 3 951	45 831 61 099 141 582 300 251 653	3 674 7 793 7 117 1 326 197 196	— — — — —
岐阜県 静岡県 愛知県 三重県	123 404 — 21 418 30 15 051	2 665 1 789 2 588 1 598 830	3 064 2 531 398 3 212	1 745 — 305 6 592	8 545 67 3 029 — 217	226 — 20 — —	4 078 — 3 175 1 —	353 547 11 305 38 950 3 264 14 708	69 751 53 490 50 494 12 592 3 456	— — — — —
京都府 大阪府 兵庫県 奈良県 和歌山県	9 447 76 119 1 095 —	400 586 1 804 613 1 225	1 735 37 280 637 98	45 28 1 28 —	489 18 4 — —	— — — — —	166 6 7 539 120 —	40 559 6 666 5 457 7 488 —	14 247 6 666 5 457 4 202 —	— — — — —
鳥取県 岡山県 広島県 徳島県 香川県 愛媛県 高知県	2 151 — — 60 — — 3 279 — — —	470 680 1 164 1 942 38 329 568 622 671 2 179	41 5 183 115 189 13 — 18 62 170	242 18 145 2 138 — — — 72 703	55 112 326 353 732 — — 65 — 115	43 64 4 10 — — — 2 — —	129 6 — 90 — — — — — —	30 430 1 519 34 605 27 933 — — — — — —	2 885 379 13 084 6 189 48 — — 4 2 889 —	— — — — — — — — — —
佐賀県 熊本県 大分県 宮崎県 鹿児島県 沖縄県	— 90 — — — —	779 2 642 2 430 611 284 156 295	5 218 335 82 5 52 —	48 — 321 7 — 9 —	— — 558 18 — — —	— — 60 — — — —	— — — — — — —	1 206 6 547 — — — —	16 983 64 161 1 000 25 —	— — — — — — —

種類別鳥類捕獲員數

鳥名	かはらわ	うそ	すずめ	にふない すずめ	ほほじろ	みやま ほほじろ	あをじ	くろじ	かしら か	のじこ	合計(羽)
價額合計(円)	11 709.95	2 815.20	149 845.75	3 784.70	16 774.55	1 304.45	21 791.00	3 147.95	67 593.80	712.75	價額合計(円)
重量合計(kg)	5 152.378	1 238.688	65 932.130	1 665.268	7 380.802	573.958	9 152.220	1 699.893	29 741.272	313.610	重量合計(kg)
標準単價(円)	0.05	0.05	0.05	0.05	0.05	0.05	0.05	0.05	0.05	0.05	標準単價(円)
標準重量(kg)	0.022	0.022	0.022	0.022	0.022	0.022	0.021	0.027	0.022	0.022	標準重量(kg)
合計(羽)	234 199	56 304	2 996 915	75 694	335 491	27 089	435 820	62 959	1 351 876	14 255	合計(羽)
北海道 北青森 岩手 宮城 秋田	887 — 3 989 12 323 932	2 441 100 4 250 150	140 411 24 363 1 352 81 348 4 231	793 — — 30 3	18 547 — 10 183 18 862 1 488	345 — — 52 —	64 162 400 9 750 25 373 2 324	45 — — 538 38	2 244 200 — 274 701 27 376	— — 66 — 133	
山形 福島 茨城 栃木 群馬	3 026 12 496 145 10 763 4 068	596 649 — 3 520 16	9 304 108 553 105 836 72 678 55 255	12 060 1 630 1 382 50 61	19 556 61 040 2 427 7 360 1 299	10 559 75 260 —	11 736 32 901 70 5 211 20	120 5 435 — 1 807 —	233 230 248 164 100 12 610 —	1 896 722 — 47 30	
埼玉県 千葉県 東京都 神奈川県 新潟県	3 479 1 388 1 124 14 786 645	1 — 100 — 193	125 943 91 151 45 747 42 933 11 951	70 4 911 18 18 21	27 391 4 208 7 110 3 306 2 951	— 2 027 — 61 5 009	5 923 1 485 11 276 1 122 10 988	— 30 501 — 76	480 151 2 292 427 28 010	— 205 500 — 460	
富山県 石川県 福井県 山梨県	60 507 1 546 722 23 456	886 1 047 2 601 — 19 469	24 622 10 914 4 715 65 226 147 408	— 41 1 651 — 2 931	5 292 15 805 1 249 600 16 901	— 2 220 100 — 9 347	86 991 71 222 4 783 370 17 860	2 407 3 582 3 098 — 4 330	64 807 95 576 9 469 17 105 943	1 731 276 108 — 3 866	
岐阜県 静岡県 愛知県 三重県	39 558 14 000 28 678 1 070 517	19 498 385 2 073 59 74	178 006 181 646 360 414 111 434 99 607	15 048 6 182 5 397 1 118 2 021	46 402 5 086 21 492 1 038 3 141	637 — 1 148 294 —	34 770 669 28 828 46 2 655	33 392 1 7 246 20 60	184 504 714 17 484 587 167	1 703 2 1 389 — 3	
京都府 大阪府 兵庫県 奈良県 和歌山県	1 211 3 203 4 781 176 —	643 15 409 131 —	85 734 133 868 83 545 47 362 2 416	378 697 4 933 135 2	5 714 1 326 1 423 954 50	585 132 52 67 —	977 113 273 495 —	62 — — 48 —	789 2 70 471 —	— 15 — 12 —	
鳥取県 岡山県 広島県 徳島県 香川県 愛媛県 高知県	1 972 48 5 564 8 763 1 550	634 136 — 158 63	10 233 5 068 117 448 63 510 20 258	— — 4 708 952 105	3 654 488 13 803 — 938	— — 3 126 968 —	— 23 2 544 291 —	— — — 90 —	5 432 — 6 136 230 —	288 19 — 701 75	
佐賀県 熊本県 大分県 宮崎県 鹿児島県 沖縄県	5 — 3 678 — 3 731	— — — — —	36 130 82 596 30 744 14 401 25 860	— — 7 151 282 —	5 — 40 2 127 1 507	15 — — — —	— — 18 111 —	— — 18 9 —	— — 3 — —	— — 2 2 —	
佐賀県 熊本県 大分県 宮崎県 鹿児島県 沖縄県	18 945 161 221 25 —	— 1 2 — —	91 853 3 806 14 466 10 873 1 591	— — 915 — —	27 567 7 105 22	— — — 40 —	— — — 6 —	— — — 11 —	— — — — —	— — 1 — —	
鹿兒島 鹿兒島	— —	— —	10 080 25	— —	— —	— —	— —	— —	— —	3 —	鹿兒島 鹿兒島

III

鳥獸捕獲許可證下付數及同許可セ

ラレタル者ニ依ル鳥獸捕獲員數調

農林省ニ於テ鳥獸捕獲ヲ許可セラレタル者ニ依ル種類別鳥類捕獲員數

鳥名	やまがら	ひがら	こがら	えなが	るかけす	をなが	むくどり	めじろ	きばしり	ほほあか
合計	35	5	9	16	6	5	52	18	3	7
北海道 北青岩宮秋	8	—	2	—	—	—	42	—	—	—
道森手城田	—	—	—	—	—	—	—	—	—	—
山福英柵群	2	2	3	5	—	—	3	—	—	—
形島城木馬	—	—	1	—	—	—	1	9	—	—
玉葉京川湯	—	—	—	—	—	—	—	—	—	—
奈	—	—	—	—	—	4	2	5	—	7
山福山長	—	—	—	—	—	—	—	—	—	—
山川井梨野	—	—	—	—	—	—	—	—	—	—
阜岡知重賀	1	—	—	—	—	—	—	—	—	—
岐静愛三滋	—	—	—	1	—	—	—	—	—	—
都阪庫良山	2	—	—	—	—	—	—	—	—	—
京大兵奈和	—	—	—	—	—	—	—	2	—	—
歌	4	1	1	2	—	1	—	—	2	—
取根山鳥口	3	—	—	2	—	—	2	—	—	—
鳥島岡廣山	—	—	—	—	—	—	2	—	—	—
鳥川媛知岡	—	—	—	—	—	—	—	—	—	—
德香愛高福	—	—	—	—	—	—	—	—	—	—
賀崎本分崎	5	2	2	5	—	—	—	1	1	—
佐長熊大宮	—	—	—	—	—	—	—	—	—	—
鳥	—	—	—	—	—	—	—	—	—	—
兒	—	—	—	—	—	—	—	—	—	—
鹿沖	—	—	—	—	—	—	—	—	—	—
鳥	—	—	—	—	—	—	—	—	—	—
繩	—	—	—	—	—	—	—	—	—	—
兒	—	—	—	—	—	—	—	—	—	—
繩	—	—	—	—	—	—	—	—	—	—

農林省ニ於テ鳥獸捕獲ヲ許可セラレタル者ニ依ル種類別獸類捕獲員數

獸名	合計	あかし	いたち	うさぎ	えぞももんが	くま	しか	ももんが	リス
合計	286	2	6	230	17	1	16	2	12
北海道 北青岩宮秋	24	—	6	—	17	1	—	—	—
道森手城田	—	—	—	—	—	—	—	—	—
山福英柵群	—	—	—	—	—	—	—	—	—
形島城木馬	25	—	—	25	—	—	—	—	—
玉葉京川湯	6	—	—	6	—	—	—	—	—
奈	68	—	—	52	—	—	16	—	—
山福山長	—	—	—	—	—	—	—	—	—
山川井梨野	5	—	—	5	—	—	—	—	—
阜岡知重賀	1	—	—	1	—	—	—	—	—
都阪庫良山	—	—	—	—	—	—	—	—	—
京大兵奈和	—	—	—	—	—	—	—	—	—
歌	2	—	—	2	—	—	—	—	—
取根山鳥口	4	—	—	4	—	—	—	—	—
鳥島岡廣山	—	—	—	—	—	—	—	—	—
鳥川媛知岡	—	—	—	—	—	—	—	—	—
德香愛高福	—	—	—	—	—	—	—	—	—
賀崎本分崎	3	—	—	3	—	—	—	—	—
佐長熊大宮	2	—	—	2	—	—	—	—	—
鳥	—	—	—	—	—	—	—	—	—
兒	—	—	—	—	—	—	—	—	—
繩	—	—	—	—	—	—	—	—	—
兒	—	—	—	—	—	—	—	—	—
繩	—	—	—	—	—	—	—	—	—
合計	92	—	—	80	—	—	—	—	12

農林省ニ於テ鳥卵採取ヲ許可セラレタル者ニ依ル種類別鳥卵採取員數

鳥名	合計	やまどり	あかえりつぶり	ごちどり	しじら
合計	58	34	3	16	5
北海道 北青岩宮秋	3	—	3	—	—
道森手城田	—	—	—	—	—
山福英柵群	16	—	—	16	—
形島城木馬	—	—	—	—	—
玉葉京川湯	—	—	—	—	—
奈	—	—	—	—	—
山福山長	—	—	—	—	—
山川井梨野	6	6	—	—	—
阜岡知重賀	5	—	—	—	5
都阪庫良山	—	—	—	—	—
京大兵奈和	—	—	—	—	—
歌	—	—	—	—	—
取根山鳥口	—	—	—	—	—
鳥島岡廣山	—	—	—	—	—
鳥川媛知岡	—	—	—	—	—
德香愛高福	—	—	—	—	—
賀崎本分崎	—	—	—	—	—
佐長熊大宮	—	—	—	—	—
鳥	—	—	—	—	—
兒	—	—	—	—	—
繩	—	—	—	—	—
兒	—	—	—	—	—
繩	—	—	—	—	—

國有林野及其ノ他國ノ管理スル土地ニ於ケル有害鳥獸驅除ヲ目的トスル鳥獸捕獲許可證下付數及同許可セラレタル者ニ依ル鳥獸捕獲員數

	捕獲許可區域(道府縣名)	下付數	捕獲員數			
			合計	鳥類	獸類	
合計		5 523	121 944	64 333	57 611	
青森營林局	青森、岩手、宮城	835	5 214	153	5 061	
秋田營林局	秋田、山形	1 033	8 963	567	8 396	
東京營林局	山形、福島、茨城、栃木、群馬、埼玉、千葉、東京、神奈川、新潟、山梨、長野、静岡	1 002	18 647	8 151	10 496	
大阪營林局	富山、石川、福井、岐阜、愛知、三重、滋賀、京都、大阪、兵庫、奈良、和歌山、鳥取、島根、岡山、廣島、山口	381	2 413	339	2 074	
高知營林局	徳島、香川、愛媛、高知	436	15 529	3 530	11 999	
熊本營林局	福岡、佐賀、長崎、熊本、大分、宮崎、鹿児島、沖縄	1 447	15 638	9 549	6 089	
農林省林業試験所	茨城	1	8	-	8	
同 農事試験所	岩手、秋田、埼玉、兵庫、福岡	16	3 733	3 733	-	
同 釧路種馬所	北海道	1	10	10	-	
同 種馬育成所	岩手	-	42	42	-	
同 秋田種馬所	秋田	2	127	124	3	
同 福島種馬所	福島	-	166	157	9	
帝室林野局	札幌支局	北海道	130	954	570	384
	旭川支局	北海道	121	624	229	395
	東京支局	青森、岩手、栃木、群馬、神奈川、山梨、静岡	-	7 058	216	6 842
	木曾支局	長野	50	4 040	-	4 040
名古屋支局	岐阜、静岡、愛知、三重	50	1 545	19	1 526	
林業試験場	東京	6	77	-	77	
宮内省御獵場	埼玉、千葉	-	36 210	36 208	2	
同 下總御料牧場	千葉	-	82	81	1	
軍馬補充部白河支部	福島	-	422	342	80	
第二師團演習場植林	宮城、福島	4	122	63	59	
第五師團經理部管下	廣島	-	-	-	-	
東京帝國大學	北海道	8	320	250	70	

備考 各營林局ニ於ケル許可證下付數及驅除員數中ニハ公有林野官行造林地ニ於ケルモノヲ含ム

國有林野及其ノ他國ノ管理スル土地ニ於ケル有害鳥獸驅除ヲ目的トスル鳥獸捕獲許可證ニ依ル種類別鳥類捕獲員數

	鳥名	合計	う	ごみさぎ	はやぶさ	き	じ	やまどり	か	も	は	と	ひよどり	つぐみ
合計		64 333	5	461	2	330	2 620	2	9 223	7 083	1 751			
北海道	道森	1 059	-	-	-	-	-	-	-	-	-	-	-	-
	岩手	52	-	-	-	5	23	-	-	-	-	-	-	-
	宮城	512	-	-	-	1	14	-	62	-	-	-	-	-
	秋田	97	-	-	-	17	4	-	15	-	-	-	-	-
山形	形島	282	-	-	-	1	59	-	37	-	-	-	3	
	栃木	3 091	-	-	-	65	195	-	689	-	78	156		
	群馬	1 337	-	-	-	21	236	-	325	-	67	13		
	埼玉	1 112	-	-	-	-	89	-	169	-	19	126		
山梨	山梨	1 090	-	-	-	28	299	-	173	-	41	68		
	福島	34 971	-	-	2	1	8	-	3 667	-	5	-		
	茨城	2 414	5	458	-	7	-	-	129	-	16	30		
	栃木	194	-	-	-	-	-	-	5	-	189	-		
山梨	山梨	49	-	-	-	2	-	-	8	-	-	-		
	群馬	379	-	-	-	11	33	-	75	-	-	52		
	埼玉	10	-	-	-	-	-	-	-	-	-	-		
	千葉	26	-	-	-	3	-	-	12	-	-	-		
山梨	山梨	2	-	-	-	-	-	-	-	-	-	-		
	山梨	1 147	-	-	-	-	-	-	-	-	-	-		
	山梨	38	-	-	-	1	8	2	-	-	2	-		
	山梨	172	-	-	-	5	17	-	43	-	7	-		
山梨	山梨	22	-	-	-	-	-	-	6	-	1	14		
	山梨	1	-	-	-	-	-	-	-	-	-	-		
	山梨	-	-	-	-	-	-	-	-	-	-	-		
	山梨	228	-	-	-	-	-	3	2	-	-	-		
山梨	山梨	24	-	-	-	-	-	6	3	-	-	-		
	山梨	20	-	-	-	-	4	-	-	-	1	5		
	山梨	148	-	-	-	1	20	-	12	-	74	37		
	山梨	6	-	-	-	1	3	-	-	-	-	-		
山梨	山梨	13	-	-	-	1	9	-	2	-	-	-		
	山梨	43	-	-	-	1	-	-	1	-	-	-		
	山梨	43	-	-	-	1	31	-	5	-	6	-		
	山梨	44	-	-	-	35	-	-	8	-	1	-		
山梨	山梨	633	-	1	-	3	132	-	34	-	321	104		
	山梨	2 810	-	-	-	10	966	-	645	-	917	203		
	山梨	1 418	-	-	-	-	15	-	106	-	723	107		
	山梨	199	-	-	-	1	3	-	36	-	145	14		
山梨	山梨	1 337	-	-	-	50	8	-	223	-	747	288		
	山梨	1 272	-	-	-	23	38	-	362	-	657	53		
	山梨	291	-	-	-	11	40	-	89	-	125	22		
	山梨	1 814	-	2	-	4	17	-	602	-	931	185		
山梨	山梨	3 263	-	-	-	16	16	-	1 196	-	1 863	156		
	山梨	422	-	-	-	-	-	-	293	-	114	-		

地方廳ニ於ケル有害鳥獸驅除ヲ目的トスル鳥獸捕獲許可證ニ依

歌名		合計	みのしし	うさぎ	くま	さる	しか	ねずみ	のいぬ
合計		93 216	2 366	90 218	105	1	138	22	19
北海道	道森手城田	3 465	—	3 129	40	—	—	—	—
北青岩宮秋	2 615	—	—	2 615	—	—	—	—	—
	1 097	—	—	1 097	—	—	—	—	—
	1 701	—	—	1 698	3	—	—	—	—
	253	—	—	253	—	—	—	—	—
山福茨栃群	形島城木馬	366	—	346	3	—	—	—	—
	329	—	—	320	9	—	—	—	—
	2 518	—	—	2 515	3	—	—	—	—
	818	—	—	818	—	—	—	—	—
埼千東神新	玉葉京川湯	62	—	62	—	—	—	—	—
	17	—	—	2	—	—	—	—	15
	157	—	—	157	—	—	—	—	—
	3 192	—	—	3 192	—	—	—	—	—
	13 540	—	—	13 506	34	—	—	—	—
富石福山長	山川井梨野	6 725	—	6 725	—	—	—	—	—
	134	—	—	126	8	—	—	—	—
	55	—	—	55	—	—	—	—	—
	3 539	6	—	3 533	—	—	—	—	—
	670	—	—	670	—	—	—	—	—
岐靜愛三滋	阜岡知重賀	16 296	16	16 280	—	—	—	—	—
	3 216	15	—	3 201	—	—	—	—	—
	1 299	123	—	1 176	—	—	—	—	—
	1 607	327	—	1 280	—	—	—	—	—
	881	71	—	810	—	—	—	—	—
京大兵奈和	都阪庫良山	6 059	47	6 012	—	—	—	—	—
	16	—	—	16	—	—	—	—	—
	1 574	54	—	1 443	—	77	—	—	—
	947	81	—	863	3	—	—	—	—
	510	510	—	—	—	—	—	—	—
鳥島岡廣山	取根山島口	1 150	—	1 150	—	—	—	—	—
	13 355	—	—	13 355	—	—	—	—	—
	394	—	—	390	—	—	—	—	4
	309	5	—	249	—	—	55	—	—
	425	412	—	13	—	—	—	—	—
德香愛高福	島川媛知岡	675	3	672	—	—	—	—	—
	109	—	—	102	—	1	6	—	—
	2	2	—	—	—	—	—	—	—
	727	71	—	656	—	—	—	—	—
	273	—	—	273	—	—	—	—	—
佐長熊大宮	賀崎本分崎	618	—	618	—	—	—	—	—
	5	—	—	5	—	—	—	—	—
	97	—	—	63	—	—	—	—	—
	207	76	—	131	—	—	—	—	—
	31	1	—	30	—	—	—	—	—
鹿兒島	鹿兒島	798	163	611	2	—	—	—	22
沖	繩	383	383	—	—	—	—	—	—

ル種類別獸類捕獲員數

地方廳ニ於ケル有害鳥獸驅除ヲ
目的トスル鳥獸捕獲許可證ニ依
ル種類別鳥卵採取員數

鳥名				合計	をがきはら みづなぎどり	しろはら みづなぎどり	
むささび	ももんが	リ	す	合計	70	20	50
38	29		290	北海道	—	—	—
—	29		267	道森手城田	—	—	—
—	—		—	北青岩宮秋	—	—	—
—	—		—	山福茨栃群	—	—	—
4	—		13	形島城木馬	—	—	—
—	—		—	玉葉京川湯	—	—	—
—	—		—	埼千東神新	70	20	50
—	—		—	富石福山長	—	—	—
—	—		—	山川井梨野	—	—	—
—	—		—	岐靜愛三滋	—	—	—
—	—		—	阜岡知重賀	—	—	—
—	—		—	京大兵奈和	—	—	—
—	—		—	都阪庫良山	—	—	—
—	—		—	取根山島口	—	—	—
—	—		—	鳥島岡廣山	—	—	—
—	—		—	島川媛知岡	—	—	—
—	—		—	德香愛高福	—	—	—
—	—		—	賀崎本分崎	—	—	—
—	—		—	佐長熊大宮	—	—	—
34	—		—	鹿兒島	—	—	—
—	—		—	繩	—	—	—

地方廳ニ於ケル飼養ヲ目的トスル鳥獸

合 計	鳥 名	くまたか	はやぶさ	つぐみ	いかる	かけす	ひ わ	かはら ひ わ	う そ	ほほじろ	あをじ
合 計	12 101	1	10	8	13	2	19	10	7	130	12
北海 道	125	—	—	—	—	—	—	—	—	—	—
青森 手	165	—	—	—	—	—	—	—	—	—	—
岩手 城	190	—	—	—	—	—	—	—	—	—	—
宮城 田	63	1	—	—	—	—	1	—	—	—	—
山福 形	359	—	—	—	13	—	8	—	6	43	12
福茨 島	568	—	—	2	—	2	—	—	—	2	—
茨城 城	450	—	10	—	—	—	—	—	—	12	—
栃木 木	125	—	—	—	—	—	2	—	—	—	—
群馬 馬	—	—	—	—	—	—	—	—	—	—	—
埼玉 玉	22	—	—	—	—	—	—	—	—	1	—
千葉 葉	304	—	—	—	—	—	—	—	—	—	—
東京 京	485	—	—	—	—	—	—	—	—	—	—
神奈 川	247	—	—	—	—	—	—	—	—	1	—
新潟 湯	—	—	—	—	—	—	—	—	—	—	—
富石 山	29	—	—	—	—	—	—	—	—	—	—
石福 川	24	—	—	—	—	—	—	—	—	—	—
福山 井	108	—	—	—	—	—	—	—	—	—	—
山長 梨	110	—	—	—	—	—	—	—	—	—	—
長野 野	31	—	—	—	—	—	—	—	—	—	—
岐阜 阜	—	—	—	—	—	—	—	—	—	—	—
愛知 岡	171	—	—	6	—	—	—	—	—	—	—
三重 知	3	—	—	—	—	—	—	—	—	—	—
滋賀 重	341	—	—	—	—	—	—	—	—	—	—
京都 賀	312	—	—	—	—	—	—	—	—	—	—
大阪 都	—	—	—	—	—	—	—	—	—	—	—
兵衛 阪	685	—	—	—	—	—	—	—	—	—	—
奈和 庫	244	—	—	—	—	—	—	—	—	—	—
和歌 山	279	—	—	—	—	—	—	—	—	—	—
鳥島 山	2 318	—	—	—	—	—	—	—	—	—	—
岡廣 取	—	—	—	—	—	—	—	—	—	—	—
山山 根	651	—	—	—	—	—	—	—	—	—	—
廣山 山	14	—	—	—	—	—	—	—	—	—	—
徳島 島	187	—	—	—	—	—	—	—	—	—	—
愛媛 口	65	—	—	—	—	—	—	—	1	3	—
高知 廣	—	—	—	—	—	—	—	—	—	—	—
福岡 山	86	—	—	—	—	—	—	—	—	—	—
香愛 島	62	—	—	—	—	—	—	—	—	—	—
高知 島	862	—	—	—	—	—	—	—	—	—	—
福岡 岡	629	—	—	—	—	—	—	—	—	11	—
佐賀 岡	232	—	—	—	—	—	—	—	—	—	—
熊本 賀	—	—	—	—	—	—	—	—	—	—	—
鹿兒 崎	279	—	—	—	—	—	—	—	—	1	—
鹿兒 本	384	—	—	—	—	—	—	—	—	—	—
鹿兒 分	—	—	—	—	—	—	—	—	—	—	—
鹿兒 崎	398	—	—	—	—	—	—	—	—	—	—
鹿兒 宮	—	—	—	—	—	—	—	—	—	—	—
鹿兒 島	494	—	—	—	—	—	8	10	—	56	—
鹿兒 島	—	—	—	—	—	—	—	—	—	—	—

捕獲許可證ニ依ル種類別鳥類捕獲員數

のじこ	をしどり	くわく こ	ほとと す	このは つ	ふくろ う	とら ふ	ひばり	ひたき	きびたき	とつ ぐみ	鳥 名
245	12	1	1	1	2	1	831	6	12	1	合 計
—	—	—	—	—	—	—	—	—	—	—	北海 道
—	—	—	—	—	—	—	10	—	—	—	青森 手
—	—	—	—	—	—	—	1	—	—	—	岩手 城
1	—	—	—	—	1	—	—	1	1	—	宮城 田
17	—	—	—	—	—	—	—	—	—	—	山福 形
—	—	1	—	—	1	—	14	—	—	—	福茨 島
—	—	—	—	—	—	—	130	—	—	—	茨城 城
—	—	—	—	—	—	—	22	—	—	—	栃木 木
—	—	—	—	—	—	—	—	—	—	—	群馬 馬
—	—	—	—	—	—	—	—	—	—	—	埼玉 玉
—	—	—	—	—	—	—	2	—	—	—	千葉 葉
—	—	—	—	—	—	—	105	—	—	—	東京 京
—	3	—	—	1	—	1	107	—	—	—	神奈 川
—	—	—	—	—	—	—	6	1	—	—	新潟 湯
—	—	—	—	—	—	—	—	—	—	—	富石 山
—	—	—	—	—	—	—	4	—	—	—	石福 川
—	—	—	—	—	—	—	2	—	—	—	福山 井
—	—	—	—	—	—	—	17	—	—	—	山長 梨
—	—	—	—	—	—	—	2	—	—	—	長野 野
—	—	—	—	—	—	—	—	—	—	—	岐阜 阜
—	—	—	—	—	—	—	10	—	—	—	愛知 岡
—	—	—	—	—	—	—	3	—	—	—	三重 知
—	4	—	—	—	—	—	15	—	—	—	滋賀 重
—	—	—	—	—	—	—	8	—	—	—	京都 賀
—	—	—	—	—	—	—	—	—	—	—	大阪 都
—	—	—	—	—	—	—	66	—	—	—	兵衛 阪
—	—	—	—	—	—	—	5	—	—	—	奈和 庫
—	—	—	—	—	—	—	12	—	—	—	和歌 山
—	—	—	—	—	—	—	159	—	—	—	鳥島 山
—	—	—	—	—	—	—	—	—	—	—	岡廣 取
—	2	—	—	—	—	—	9	—	—	—	山山 根
—	—	—	—	—	—	—	—	—	—	—	廣山 山
—	—	—	—	—	—	—	9	—	—	—	徳島 島
—	—	—	—	—	—	—	4	—	—	—	愛媛 口
—	—	—	—	—	—	—	—	—	—	—	高知 廣
—	—	—	—	—	—	—	6	—	—	—	福岡 山
—	—	—	—	—	—	—	10	—	—	—	香愛 島
—	—	—	—	—	—	—	48	—	—	—	高知 島
—	—	—	—	—	—	—	20	4	11	—	福岡 岡
—	—	—	—	—	—	—	14	—	—	—	佐賀 岡
—	—	—	—	—	—	—	—	—	—	—	熊本 賀
—	—	—	—	—	—	—	—	—	—	—	鹿兒 崎
—	—	—	—	—	—	—	2	—	—	—	鹿兒 本
—	—	—	—	—	—	—	—	—	—	—	鹿兒 分
—	—	—	—	—	—	—	—	—	—	—	鹿兒 崎
—	—	—	—	—	—	—	—	—	—	—	鹿兒 宮
227	—	—	—	—	—	—	9	—	—	—	鹿兒 島

地方廳ニ於ケル飼養ヲ目的トスル鳥獸

鳥名	くろつみ	いそひよどり	こまどり	のごま	るり	よしきり	やぶさめ	うぐゐす	きたき	いき	みぎ	せい	も	ず
合計	72	13	393	1	226	2	1	3 187	2	20	15			
北海道 北青岩宮秋	12 9 8 6	—	11 — 1 1	—	—	9 45 4 2	—	60 45 29 37	—	—	2 3 3	—	—	—
山福茨郡 山福茨郡	— 23	—	28 17	—	—	— 54	—	106 132 95 34	—	—	—	2	—	—
埼玉県 埼千東神新	— — — 4	—	— 3 12 33	—	—	— 7 2 8	—	— 13 71 128 74	—	—	—	—	3 3	—
富石郡 富石郡山長	3 — 5	—	3 1 6 16 5	—	—	—	—	13 12 32 25 10	—	—	—	—	—	—
岐阜県 岐静愛三滋	— — —	—	— 24 14 9	—	—	2 — 1	—	— 38 — 130 86	—	—	—	—	—	—
京大兵奈和 京大兵奈和	— — — —	—	— — 17 6 40	—	—	—	—	— 163 178 88 775	—	—	—	—	—	—
鳥島岡廣山 鳥島岡廣山	— — —	—	— 21 — 11 4	—	—	—	—	— 109 11 72 17	—	—	—	—	—	—
徳香愛高福 徳香愛高福	— 2	—	— 20 2 65 12	—	—	5 — 1	—	— 31 24 168 129 39	—	—	—	—	—	15
佐長熊大宮 佐長熊大宮	— — — —	—	— — — 7 2	—	—	—	—	— — — 10 107 — 36	—	—	—	—	4	—
鹿兒島 鹿兒島	—	—	—	—	—	3	—	—	—	—	—	—	—	—

捕獲許可證ニ依ル種類別鳥類捕獲員數

地方廳ニ於ケル飼養ヲ目的トスル鳥獸捕獲許可證ニ依ル種類別鳥類捕獲員數

鳥名	しじうら	やまがら	ひがら	こがら	えなが	をなが	むくどり	めじろ	合計	かもしか
合計	34	1 242	6	188	5	6	7	5 356	1	1
北海道 北青岩宮秋	— — 2 3	— 15 19 106 3	—	—	6 8 10 2	—	—	—	—	—
山福茨郡 山福茨郡	— 8 —	91 107 5 12	—	—	—	—	—	35 106 200 41	—	—
埼玉県 埼千東神新	— — — 2	— — 9 1 31	—	—	—	—	—	— 6 94 230 59	—	—
富石郡 富石郡山長	— 1 — —	— 3 3 41 26 5	—	—	—	—	—	— 3 7 27 19 2	—	—
岐阜県 岐静愛三滋	— — — 1	— — 6 20 95	—	—	—	—	—	— 85 — 158 105	1	1
京大兵奈和 京大兵奈和	— — 4 1 —	— — 39 11 41 360	—	—	—	3	—	— 398 29 118 911	—	—
鳥島岡廣山 鳥島岡廣山	— — — —	— — 58 1 29 13	—	—	—	—	—	— — 452 2 64 23	—	—
徳香愛高福 徳香愛高福	— — — 1	— — 3 42 44 2	—	—	—	—	—	— 24 23 534 366 166	—	—
佐長熊大宮 佐長熊大宮	— — — 1	— — — —	—	—	—	—	—	— — 268 261 — 360	—	—
鹿兒島 鹿兒島	—	—	—	—	—	—	—	121	—	—

IV

獵 區 成 績 調

獵 區

種 別	開獵 日數	開獵 回数	申込 者數	入獵 者數	捕 獲 鳥 類 數										
					鳥計	きじ	やまどり	うづら	こじゆい	かも	がん	ばん	しぎ	はと	其他
合 計	1550	1250	217	180	26027	195	2	-	4	121	-	-	5	91	21613
獵 區 名	5565	4985	8033	5505	24467	9586	2188	414	722	2474	69	1326	1561	4005	2034
岩手縣															
氣仙郡	34	17	41	41	248	220	16	-	-	12	-	-	-	-	-
仙波郡	53	27	13	13	125	89	36	-	-	-	-	-	-	-	-
西磐井郡	17	17	1	1	5	5	-	-	-	-	-	-	-	-	-
和賀郡	16	16	3	3	6	6	-	-	-	-	-	-	-	-	-
九戸郡	8	4	-	-	-	-	-	-	-	-	-	-	-	-	-
宮城縣															
松島郡	20	20	94	94	209	195	-	-	-	9	-	-	5	-	-
本吉郡	34	17	39	39	304	254	-	-	-	-	-	-	-	20	30
栗原郡	14	14	3	3	3	3	-	-	-	-	-	-	-	-	-
秋田縣															
南秋田郡	53	53	32	32	63	37	-	1	-	24	-	-	1	-	-
南秋田郡	54	54	42	42	165	165	-	-	-	-	-	-	-	-	-
南秋田郡	(55)	(55)	(1)	(1)	44	21	1	-	-	22	-	-	-	-	-
南秋田郡	(55)	(55)	(17)	(17)	52	40	5	-	-	3	-	-	-	3	1
南秋田郡	26	26	25	25	52	40	5	-	-	3	-	-	-	-	-
仙北郡	(45)	(45)	-	-	-	-	-	-	-	-	-	-	-	-	-
山形郡	45	45	-	-	-	-	-	-	-	-	-	-	-	-	-
山形郡	26	26	11	11	65	36	21	-	-	-	-	-	-	-	8
山形郡	53	53	2	2	5	5	-	-	-	-	-	-	-	-	-
山形縣															
北村山郡	26	26	6	6	19	-	12	-	-	2	-	-	5	-	-
飽海郡	24	24	3	3	5	5	-	-	-	-	-	-	-	-	-
福島縣															
○矢吹國營	15	15	857	429	1604	1488	8	18	-	33	-	1	16	36	4
○相馬郡	53	27	22	22	25	2	22	-	-	1	-	-	-	-	-
信夫郡	17	17	4	4	13	6	7	-	-	-	-	-	-	-	-
信夫郡	17	17	43	43	67	67	-	-	-	-	-	-	-	-	-
信夫郡	17	17	51	51	42	31	9	-	-	2	-	-	-	-	-
信夫郡	17	17	105	85	260	258	-	-	-	1	-	-	-	1	-
○永戸	53	53	60	60	101	78	13	-	-	-	-	-	-	4	6
○岩瀨郡	17	17	725	105	469	432	-	2	-	23	-	-	-	7	5
茨城縣															
稻敷郡	27	18	58	54	490	-	-	8	-	202	-	95	150	-	35
栃木縣															
○日光國營	26	13	46	46	-	-	-	-	-	-	-	-	-	-	-
○那須	狩	獵	停	止	-	-	-	-	-	-	-	-	-	-	-
群馬縣															
利根郡	21	21	-	-	-	-	-	-	-	-	-	-	-	-	-
○碓氷郡	53	27	7	7	-	-	-	-	-	-	-	-	-	-	-
山田郡	23	23	20	20	58	-	58	-	-	-	-	-	-	-	-
埼玉縣															
南埼玉郡	狩	獵	停	止	-	-	-	-	-	-	-	-	-	-	-
南埼玉郡	26	26	2	2	17	2	-	-	-	-	-	-	-	15	-
南埼玉郡	26	26	20	20	227	5	-	-	-	6	-	-	6	205	5
南埼玉郡	10	10	80	38	384	29	-	-	-	12	7	-	3	333	-
南埼玉郡	11	11	112	60	452	32	-	-	46	-	16	4	26	328	-
南埼玉郡	11	11	57	41	343	12	-	-	-	4	14	-	5	302	6
南埼玉郡	11	11	3	3	18	-	-	-	-	1	-	-	-	17	-
南埼玉郡	12	12	37	33	255	8	-	-	-	4	-	-	-	242	1
南埼玉郡	18	18	62	62	109	31	-	-	-	3	-	-	-	6	64
北足立郡	狩	獵	停	止	-	-	-	-	-	-	-	-	-	-	-
北足立郡	狩	獵	停	止	-	-	-	-	-	-	-	-	-	-	-
北足立郡	狩	獵	停	止	-	-	-	-	-	-	-	-	-	-	-
北足立郡	狩	獵	停	止	-	-	-	-	-	-	-	-	-	-	-
北足立郡	狩	獵	停	止	-	-	-	-	-	-	-	-	-	-	-
北足立郡	狩	獵	停	止	-	-	-	-	-	-	-	-	-	-	-
北足立郡	狩	獵	停	止	-	-	-	-	-	-	-	-	-	-	-
北足立郡	狩	獵	停	止	-	-	-	-	-	-	-	-	-	-	-
北足立郡	狩	獵	停	止	-	-	-	-	-	-	-	-	-	-	-
北足立郡	狩	獵	停	止	-	-	-	-	-	-	-	-	-	-	-
北足立郡	狩	獵	停	止	-	-	-	-	-	-	-	-	-	-	-
北足立郡	狩	獵	停	止	-	-	-	-	-	-	-	-	-	-	-
北足立郡	狩	獵	停	止	-	-	-	-	-	-	-	-	-	-	-
北足立郡	狩	獵	停	止	-	-	-	-	-	-	-	-	-	-	-
北足立郡	狩	獵	停	止	-	-	-	-	-	-	-	-	-	-	-

成 績

(獵區名中○印ハ國設×印ハ府縣設、收支決算及有害鳥獸驅除欄以外ノ太字ハ甲種細字ハ乙種ニ關スルモノヲ表ス)

捕獲鳥類數	收 支 決 算				有 害 鳥 獸 驅 除																			
	計	のし	うさ	しか	其他	收入	支出	利益	損失	驅除日數	從事者數	計	鳥名	かも	はと	から	其他	計	のし	うさ	しか	其他		
116	1	64	1	50	30151.44	15362.32	14798.62	9.50	351	2137	3232	23	169	59	2981	1545	7	1533	-	5				
2167	17	1688	255	277																				
4	-	4	-	-	205.00	23.50	181.50	-	-	-	-	-	-	-	-	-	-	-	-	-	-	-	-	-
6	-	6	-	-	49.00	10.00	39.00	-	-	-	-	-	-	-	-	-	-	-	-	-	-	-	-	-
-	-	-	-	-	5.00	4.00	1.00	-	1	1	-	-	-	-	-	-	-	-	6	-	6	-	-	-
3	-	3	-	-	15.00	20.00	-	5.00	-	-	-	-	-	-	-	-	-	-	-	-	-	-	-	-
1	-	1	-	-	470.00	200.00	270.00	-	-	-	-	-	-	-	-	-	-	-	-	-	-	-	-	-
-	-	-	-	-	195.00	-	195.00	-	-	-	-	-	-	-	-	-	-	-	-	-	-	-	-	-
6	-	6	-	-	15.00	-	15.00	-	1	10	-	-	-	-	-	-	-	-	6	-	6	-	-	-
-	-	-	-	-	32.00	20.00	12.00	-	-	-	-	-	-	-	-	-	-	-	-	-	-	-	-	-
12	-	12	-	-	126.00	58.00	68.00	-	-	-	-	-	-	-	-	-	-	-	-	-	-	-	-	-
-	-	-	-	-	36.00	36.00	-	-	-	-	-	-	-	-	-	-	-	-	-	-	-	-	-	-
-	-	-	-	-	87.50	17.00	70.50	-	-	-	-	-	-	-	-	-	-	-	-	-	-	-	-	-
-	-	-	-	-	-	-	-	-	-	-	-	-	-	-	-	-	-	-	-	-	-	-	-	-
39	-	32	-	7	22.00	18.00	4.00	-	-	-	-	-	-	-	-	-	-	-	-	-	-	-	-	-
-	-	-	-	-	6.00	4.00	2.00	-	-	-	-	-	-	-	-	-	-	-	-	-	-	-	-	-
40	-	34	-	6	18.00	4.00	14.00	-	-	-	-	-	-	-	-	-	-	-	-	-	-	-	-	-
-	-	-	-	-	6.00	-	6.00	-	-	-	-	-	-	-	-	-	-	-	-	-	-	-	-	-
50	-	49	-	1	-	-	-	-	-	-	-	-	-	-	-	-	-	-	-	-	-	-	-	-
1	-	1	-	-	44.00	-	44.00	-	-	-	-	-	-	-	-	-	-	-	-	-	-	-	-	-
-	-	-	-	-	14.00	13.50	0.50	-	-	-	-	-	-	-	-	-	-	-	-	-	-	-	-	-
-	-	-	-	-	172.00	41.40	130.60	-	-	-														

獵 區

種 別	開獵 日數	開獵 回数	申込 者數	入獵 者數	捕 獲 鳥 類 數																		
					計	鳥	き	じ	や	ま	ら	づ	こ	い	か	も	が	ん	ば	ん	し	ぎ	は
福井縣																							
坂井郡																							
足羽郡	47	47	39	39	187	95																	
足羽郡	42	42	1	1	4																		
大飯郡	53	53	1	1	2																		
丹生郡	47	24	16	16	123	48																	
山梨縣																							
清里村	34	34	59	59	375	145	58	30													60	80	
東山梨郡	34	34	18	18	67	23	36															6	
南都留郡	34	17	42	42	356	58	45	95														121	
南都留郡																							
南都留郡																							
長野縣																							
上水内郡	4	2																					
上水内郡	30	15	88	86	413	398	12															3	
埴科郡	36	36	18	10	53	12	17															24	
岐阜縣																							
掛斐郡	53	53	10	10	20	9	11																
掛斐郡	(57)	(5)	(3)	(3)	385	20	330															22	
不破郡	68	68	167	167	325		325																
不破郡	68	36	16	16	216		87															129	
郡上郡	60	34	55	41	188		186															2	
稻葉郡	38	21	16	16	288	42	24	45														18	
加茂郡	(57)	(1)	24	24	192	43	5	3														8	
掛斐郡	(68)	(68)																				85	
靜岡縣																							
駿東郡	(53)	(53)	(1)	(1)	353	78	57	50														3	
駿東郡	(53)	(53)	(8)	(8)																		130	
駿東郡	53	53	76	69	52	25	7															6	
駿東郡	15	15	33	33	130	36	39															50	
安部郡	4	4																					
愛知縣																							
知多郡	(77)	(11)	(79)	(79)	(3 935)																	79	
東春日井郡	(77)	(11)	(2)	(2)	(35)	15		8														5	
三重縣																							
一志郡	45	45																					
滋賀縣																							
阪田郡	26	26																					
伊香郡	(60)	(4)	6	(6)	(46)																	(13)	
高島郡	(60)	(18)	25	(25)	(157)																	(92)	
高島郡	(90)	(90)	6	(6)	(38)	3		16														(25)	
高島郡	45	45	58	58	256																	(92)	
高島郡	60	60	28	28	57			30														10	
京都府																							
愛宕郡	23	11	9	9																			
船井郡	26	26																					
大阪府																							
南河内郡	26	26																					
兵庫縣																							
川邊郡	(17)	(17)	12	12	151	5	19															3	
多可郡	(17)	(17)																				103	
多可郡	4	4																				21	
多可郡	26	13	180	169																			
加古郡	12	12																					
和歌山縣																							
日高郡	11	11	2	2	31			5														4	
西牟婁郡	51	51	21	21	116	75		8														11	
西牟婁郡	34	34	6	6	23	13																3	

成 績

(獵區名中〇印ハ國設×印ハ府縣設、收
支決算及有害鳥獸驅除以外ノ大字ハ
甲種細字ハ乙種ニ關スルモノヲ表ス)

捕獲鳥類數	收 支 決 算				有 害 鳥 獸 驅 除																										
	計	鳥	き	じ	其	收 入	支 出	利 益	損 失	驅除 日數	捕獲 者數	計	鳥	か	も	は	と	か	ら	其 他	計	鳥	か	も	は	と	か	ら	其 他		
						117.00	6.00	111.00																							
						3.00		3.00																							
						3.00	3.00																								
						48.00	12.00	36.00																							
						118.00	51.00	67.00																							
						36.00	23.10	12.90																							
						102.00	102.00																								
						400.00	93.00	307.00																							
						50.00	36.00	14.00		3	23												16								
						20.00		20.00		28	35												85								
						180.00	17.40	162.60																							
						469.00	87.00	382.00		15	45												98								
						164.04	14.26	149.78																							
						225.54	129.10	96.44																							
						151.50	23.95	127.55		36	36												128								
						51.00	13.60	37.40		25	120												62								
						24.00	24.00																								
						530.00	504.27	25.73																							
						82.50	82.50																								
						202.00	202.00																								
						3 800.00	1 700.00	2 100.00																							
						68.00	35.05	32.95																							
						215.84	67.00	148.84																							
						56.00	18.00	38.00																							
						274.50	136.80	137.70																							
						195.89		195.89		65	106	530											530								
						3 570.70	2 674.00	896.70																							
						4																									

V

狩 獵 法 令 違 反 數 調

狩 獵 法 令 違

種 別 府 縣	檢 舉 件 數	檢 舉 人 員	違 反 法 條											施 行 規 則 第 十 一 條	其 他
			法 第 一 條	法 第 二 條	法 第 三 條	法 第 五 項	法 第 十 一 條	法 第 十 三 條	法 第 十 五 條	法 第 十 六 條	法 第 十 九 條	法 第 二 十 條			
合 計	363 3 127	367 3 225	79 818	2 45	203 1 466	8 199	23 192	4 41	3 45	19 100	— 20	17 136	— 95	9 68	
北 海 道	29 110	29 112	2 9	— 1	20 91	1 7	— —	— —	2 2	— —	— —	3 2	— —	1 —	
青 森	2 25	2 28	— 3	— —	2 24	— —	— 1	— —	— —	— —	— —	— —	— —	— —	
岩 手	4 26	4 26	— 1	— —	4 11	— —	— —	— —	— —	4 —	— —	1 7	— —	2 —	
宮 城	3 14	3 20	3 7	— —	— 8	5 —	— —	— —	— —	— —	— —	— —	— —	— —	
秋 田	1 98	1 98	— 2	— —	1 85	— 6	3 —	— —	— —	— —	— —	2 —	— —	— —	
山 形	3 28	3 28	— 8	— —	3 20	— —	— —	— —	— —	— —	— —	— —	— —	— —	
福 島	6 35	6 42	1 8	— 2	5 23	— 5	— —	— —	— —	4 —	— —	— —	— —	— —	
茨 城	8 53	8 60	2 17	— 2	4 13	1 8	— 7	1 1	— —	1 3	— —	— —	— —	9 —	
栃 木	23 100	23 100	2 26	1 —	14 62	— 2	1 2	— —	— —	— 8	— —	— —	— —	5 —	
群 馬	3 36	3 37	1 10	— 1	1 18	— 3	— 2	— —	— —	1 —	— —	2 —	— —	— —	
埼 玉	1 38	1 38	— 16	— —	1 12	— 2	— —	— —	— —	— —	— —	— 2	— —	3 —	
千 葉	12 119	12 120	3 24	— 4	5 65	1 14	— 5	— —	— 1	3 6	— —	— —	— —	1 —	
東 京	1 64	1 71	1 9	— —	— 11	— 1	— —	— 17	— —	— —	— —	— 31	— —	1 —	
神 奈 川	2 12	2 12	— 5	— —	2 3	— 2	— 2	— —	— —	— —	— —	— —	— —	— —	
新 潟	15 53	15 53	— 9	— 3	11 21	— 9	— 4	— 1	— —	2 2	— 4	2 —	— —	— —	
富 山	— 24	— 24	— 1	— —	— 3	— —	— —	— —	— —	— —	— —	— 16	— —	— 1	
石 川	— 9	— 9	— —	— —	— 6	— 2	— —	— —	— —	— —	— —	— —	— —	— —	
福 井	— 9	— 9	— 4	— —	— 2	— 2	— —	— —	— —	— —	— —	— —	— —	— —	
山 梨	3 78	3 78	— 13	— 7	3 29	— 3	— 19	— —	— —	— 2	— 4	— 1	— —	— —	
長 野	— 86	— 86	— 18	— —	— 47	— 6	— 6	— 1	— —	— —	— —	— 3	— —	— —	
岐 阜	10 66	10 68	— 11	— 3	9 38	1 6	— 6	— —	— —	— —	— —	— —	— 3	— 1	
靜 岡	17 128	17 130	8 34	— 2	7 63	— 12	— 7	— —	— 3	— 7	— —	— 2	— —	— —	
愛 知	32 105	32 105	11 18	— —	7 36	1 1	10 40	— —	— —	— —	— —	— 1	— —	— —	

反 人 員 調

(太字ハ前年度未決ヲ示ス)

種 別 府 縣	處 分											未 決				
	警 察 署			檢 事 局			裁 判 所					警 察 署	檢 事 局	裁 判 所		
	送 檢	科 料	說 諭	起 訴	起 訴 猶 豫	不 起 訴	無 罪	二十圓未滿	二十圓以上	三十圓以上	五十圓以上				百圓以上	二百圓以上
合 計	365 3 022	— 28	2 170	215 1 426	141 1 286	5 157	18 39	61 263	103 567	26 324	7 123	— 39	— 9	— 5	4 153	— 62
北 海 道	29 111	— —	— —	16 46	12 44	1 8	— 3	7 6	5 21	4 14	— —	— 1	— —	— 1	— 13	— 1
青 森	2 28	— —	— —	2 13	— 10	— 1	— —	— —	2 9	— 3	— —	— —	— —	— —	— 4	— —
岩 手	4 15	— 7	— 4	4 5	— 9	— —	— —	3 2	1 3	— —	— —	— —	— —	— —	— 1	— —
宮 城	3 20	— —	— —	2 11	1 9	— —	— —	2 7	— 4	— —	— —	— —	— —	— —	— —	— —
秋 田	1 98	— —	— —	— 16	1 79	— 3	— —	— 4	— 5	— 7	— —	— —	— —	— —	— —	— —
山 形	3 28	— —	— —	— 13	3 15	— —	— —	— 2	— 6	— 4	— 1	— —	— —	— —	— —	— —
福 島	6 42	— —	— —	— 14	6 25	— 1	— —	— 6	— 5	— 2	— 1	— —	— —	— —	— 2	— —
茨 城	7 59	— —	1 —	6 23	1 29	— 6	3 2	3 9	— 3	— 7	— —	— —	— —	1 —	1 —	2 —
栃 木	23 100	— —	— —	21 52	1 46	1 2	2 —	13 9	4 19	2 —	— —	— —	— —	— —	— 24	— —
群 馬	3 37	— —	— —	1 18	2 19	— —	— —	1 10	— 5	1 —	— —	— —	— —	— —	— 2	— —
埼 玉	1 38	— —	— —	— 15	1 19	— 4	— —	— 3	— 8	— —	— 3	— —	— —	— —	— —	— —
千 葉	12 120	— —	— —	5 37	7 76	— 4	— —	4 19	1 16	— 1	— —	— —	— —	— —	— 3	— —
東 京	1 64	— —	— —	— 6	1 10	— 3	— —	— —	— 2	— 4	— —	— —	— —	— —	— 2	— —
神 奈 川	2 12	— —	— —	— 5	1 4	— —	— —	— —	1 1	— —	— —	— —	— —	— —	— 1	— —
新 潟	15 51	— —	— —	13 29	2 16	— —	— —	— 7	13 3	— —	— —	— —	— —	— —	— 2	— —
富 山	— 7	— —	— —	— —	— 4	— —	— —	— —	— 2	— 1	— —	— —	— —	— —	— —	— —
石 川	— 9	— —	— —	— —	— 8	— —	— —	— —	— 1	— 6	— —	— —	— —	— —	— —	— —
福 井	— 9	— —	— —	— —	— 6	— —	— —	— —	— 4	— 2	— —	— —	— —	— —	— 2	— —
山 梨	3 75	— —	— —	— 3	1 15	— —	— —	— —	— 7	— 1	— —	— —	— —	— —	— 2	— —
長 野	— 75	— —	— —	— —	— —	— —	— —	— —	— —	— —	— —	— —	— —	— —	— —	— —
岐 阜	10 64	— —	— —	5 36	4 18	— —	— —	— —	— 4	— 1	— —	— —	— —	— —	— 3	— —
靜 岡	17 129	— —	— —	2 35	15 87	— —	— —	— —	— 1	— 2	— —	— —	— —	— —	— 6	— —
愛 知	32 104	— —	— —	16 26	15 42	— —	— —	— —	— 1	— —	— —	— —	— —	— —	— 25	— —

VI

銃器使用ニ依ル狩獵ニ因リ生シタル過失殺傷調

銃器使用ニ依ル狩獵ニ因リ生シタル過失殺傷調

種 府 縣 別	狩獵ニ因リ殺害シタル モノ		法規違反ノ狩獵ニ因リ 殺害シタルモノ		狩獵ニ因リ傷害シタル モノ		法規違反ノ狩獵ニ因リ 傷害シタルモノ	
	件 數	殺害事由ノ概要	件 數	殺害事由ノ概要	件 數	傷害事由ノ概要	件 數	傷害事由ノ概要
合 計	8		3		42		9	
青 森	-		-		1	野兎追出中ノ同伴者 ノ帽子ヲ兎ト誤認發 砲シ之ニ命中負傷セ シム	-	
岩 手	1	装填シアル「ケース」 ヲ取出サントシテ暴 發シ前方ノ同伴者ニ 命中死亡セシム	-		-		1	無免許ニテ出獵中誤 ツテ轉倒シタル際ニ 暴發シ探木中ノ者ニ 命中負傷セシム
秋 田	-		-		1	出獵中國道附近ニテ 發砲セルニ恰通行中 ナリシ被害者ニ命中 負傷セシム	-	
福 島	1	銃ヲ弄ビタル弟ニ對 シ之ヲ戒メント銃ヲ 向ケ實包裝填ノ有無 ヲ確メズ發砲シ命中 死亡セシム	-		1	狩獵中被害者ヲきじ ト誤認發砲シ之ニ命 中負傷セシム	-	
群 馬	-		-		3	一件ハ山林中ニテ狩 獵中誤ツテ附近ニ居 リタル被害者ニ命中 負傷セシム 一件ハ山林中ニテ狩 獵中誤ツテ附近ニ居 リタル少女二名ニ命 中負傷セシム 一件ハ狩獵中野兎ヲ 射的セルモ彈丸發射 セザルヲ以テ銃床ニ テ打撲セル際暴發シ 自己ニ命中負傷ス	-	
千 葉	-		-		1	野兎狩中發射セル散 彈ガ誤ツテ同伴者ニ 命中負傷セシム	-	
東 京	-		-		2	一件ハ山林中ニテ狩 獵中附近ニテ遊戯中 ノ小供二名ニ命中負 傷セシム 一件ハ住宅附近ニテ 飛立チタルはとニ向 ケ發砲シタルニ前方 歩行中ノ學童三名ニ 命中負傷セシム	-	
神 奈 川	1	實彈裝填操作中暴發 シ附近ニ居リタル被 害者ニ命中死亡セシ ム	-		1	被害者ガ山林中ニ於 テ薪ヲ採取中流彈ニ 命中負傷ス(加害者 不明)	-	

銃器使用ニ依ル狩獵ニ因リ生シタル過失殺傷調

種 府 縣 別	狩獵ニ因リ殺害シタル モノ		法規違反ノ狩獵ニ因リ 殺害シタルモノ		狩獵ニ因リ傷害シタル モノ		法規違反ノ狩獵ニ因リ 傷害シタルモノ	
	件 數	殺害事由ノ概要	件 數	殺害事由ノ概要	件 數	傷害事由ノ概要	件 數	傷害事由ノ概要
新 潟	-		-		5	一件ハ遊泳中ノばん ニ向ツテ發砲セルニ 偶々對岸ニ居リタル 子供二名ニ命中負傷 セシム 一件ハ登攀中引金ニ 樹枝ガ觸レ暴發シ前 方歩行中ノ同伴者ニ 命中負傷セシム 一件ハ野兎狩中飛出 シタルうさぎニ發砲 シタルニ附近ニ居リ タル勢子ニ命中負傷 セシム 一件ハ狩獵中通行者 ヲきじト誤認シテ發 砲シ之ニ命中負傷セ シム 一件ハ出獵中不發彈 ガ容易ニ拔取レザル ヲ以テ遊艇ヲ叩キタ ル際暴發シ自己ニ命 中負傷ス	-	
富 山	-		-		2	一件ハ野兎狩中同伴 者ヲシテ野兎ヲ追出 サシメ之ニ發砲シタ ルニ同人ニ命中失明 セシム 一件ハ「ケース」ヲ 拔取ルベク銃口ヨリ 竹棒ヲ以テ突キタル ニ暴發シ顔面ニ命中 失明ス	-	
石 川	1	狩獵中前方ニテ非狩 獵中ノ者ヲきじト誤認 發砲シ之ニ命中死亡 セシム	-		1	狩獵中つぐみニ向ツ テ發砲シタルニ偶々 前方通行中ノ者ニ命 中負傷セシム	-	
山 梨	-		-		3	一件ハ飛ビ立チタル やまどりヲ慌テテ撃 タントシ轉倒シタル 際暴發シ前方ノ被害 者ニ命中負傷セシ ム 一件ハ野兎狩中野兎 ニ向ツテ發砲シタル ニ之ヲ追出シタル勢 子ニ命中負傷セシム 一件ハ狩獵中藤蕨探 取者ヲ野兎ト誤認シ テ發砲シ顔面ニ命中 負傷セシム	1	空氣銃ヲ以テ停車場 構内ノすずめニ向ツ テ發射シタルニ偶々 前方ニ居リタル鐵道 員ニ命中負傷セシム
長 野	-		-		1	狩獵ノ歸途不注意ニ 發砲シ被害者ニ命中 負傷セシム	1	狩獵免許者ノ銃ヲ使 用セントシ誤ツテ轉 倒シタル際暴發シ左 肩ニ命中負傷ス

銃器使用ニ依ル狩獵ニ因リ生シタル過失殺傷調

種別 府縣別	狩獵ニ因リ殺害シタルモノ		法規違反ノ狩獵ニ因リ殺害シタルモノ		狩獵ニ因リ傷害シタルモノ		法規違反ノ狩獵ニ因リ傷害シタルモノ	
	件數	殺害事由ノ概要	件數	殺害事由ノ概要	件數	傷害事由ノ概要	件數	傷害事由ノ概要
岐阜	1	出獵中被害者ヲ猪ト誤認發砲シ之ニ命中死亡セシム	1	狩獵期前熊ヲ捕獲セント出獵シ果採取中ノ者ヲ熊ト誤認發砲シ之ニ命中死亡セシム	5	一件ハ野兎狩中前方ニ被害者居リタルヲ氣付カズ飛ビ出シタル野兎ニ向ツテ發砲シ之ニ命中負傷セシム 一件ハヤマドリニ向ツテ發砲シタルニ前方ニ居リタル被害者ニ命中負傷セシム 一件ハササメニ向ツテ發砲シタルニ井戸ニテ水汲中ノ者ニ命中負傷セシム 一件ハ野兎狩中獲物ニ向ツテ發砲シタルニ誤ツテ勢子二名ニ命中負傷セシム 一件ハ野兎狩中獲物ヲ發見シ慌テテ發砲シタルタメ前方被害者ニ命中負傷セシム	1	猪ヲ捕獲セントシテ山林内ヲ通行中据銃ニ掛リ右脚ニ命中負傷ス
静岡	1	出獵中被害者ヲ猪ト誤認發砲シ之ニ命中死亡セシム	-	-	-	-	-	-
滋賀	-	-	-	-	-	-	1	狩獵期前キジニ向ツテ發砲シタルニ前方ニテ作業中ナリシ者ニ命中負傷セシム
京都	-	-	-	-	1	野兎狩中野兎ニ向ツテ發砲シタルニ竹林ニヨリ霰彈ガ反撥シ勢子ニ命中負傷セシム	-	-
兵庫	-	-	-	-	1	狩獵法第十二條ノ許可ヲ受ケタル者裝彈ヲ抜取ラントシ彈丸「ケースバンド」ガ引金ニ觸レ暴發シ前方ノ少年ニ命中負傷セシム	-	-
奈良	-	-	-	-	1	狩獵中前方ニ同伴者居ルヲ確メズ發砲シ之ニ命中負傷セシム	-	-
和歌山	-	-	-	-	-	-	1	猪ヲ捕獲スベキ据銃ノ裝置シアルヲ知ラズ松茸採取者之ニ觸レ暴發シ左足ニ命中負傷ス
鳥取	-	-	-	-	1	狩獵ノ歸途裝填シタル銃ヲ誤ツテ落シタル際暴發シ前方通行中ノ子供ニ命中負傷セシム	-	-
鳥根	1	狩獵ノ歸途銃ヲ肩ヨリ降サントシタル際暴發シ下腹部ニ命中死亡ス	-	-	-	-	-	-

銃器使用ニ依ル狩獵ニ因リ生シタル過失殺傷調

種別 府縣別	狩獵ニ因リ殺害シタルモノ		法規違反ノ狩獵ニ因リ殺害シタルモノ		狩獵ニ因リ傷害シタルモノ		法規違反ノ狩獵ニ因リ傷害シタルモノ	
	件數	殺害事由ノ概要	件數	殺害事由ノ概要	件數	傷害事由ノ概要	件數	傷害事由ノ概要
岡山	1	狩獵中銃床ニテ獲物ヲ突キタル際暴發シ胸部ニ命中死亡ス	-	-	-	-	-	-
広島	-	-	-	-	1	狩獵中附近ニ居リタル探木従事者ニ命中負傷セシム	1	空氣銃ヲ以テ人家ノ板壁上ノササメヲ撃チタルニ同家ノ雨戸ニ貫通シ家人ニ命中負傷セシム
山口	-	-	-	-	2	一件ハ野兎狩中兎ニ向ツテ發砲シタルニ前方ノ同伴者ニ命中負傷セシム 一件ハ野兎ニ向ツテ發砲セルニ前方ニ居リタル被害者ニ命中負傷セシム	-	-
高知	-	-	-	-	2	一件ハ前方ニ被害者居ルヲ氣付カズ飛ビ立チタルラづラニ向ツテ發砲シ遊戯中ノ子供二名ニ命中負傷セシム 一件ハ竹林中ニテ葎採取中ノ被害者ヲうさぎト誤認發砲シ之ニ命中負傷セシム	-	-
福岡	-	-	-	-	1	樹木ニ止レル小鳥ニ向ツテ發砲シタルニ同木ニ登リ居リタル少年ニ命中負傷セシム	1	密獵中誤ツテ暴發シ同伴者ニ命中負傷セシム
佐賀	-	-	-	-	-	-	1	無免許ニテ出獵中ササメニ向ツテ發砲シタルニ偶々前方通行中ノ少年ニ命中負傷セシム
長崎	-	-	-	-	-	-	1	猪捕獲ノ目的ニテ裝置セル据銃アルヲ氣付カズ薪採取者之ニ觸レ暴發命中シテ死亡ス
熊本	1	出獵セント銃ヲ擔ヒタル際洋服ガ引金ニ觸レ安全裝置ヲナシ置カザリシ爲暴發シ遊戯中ノ子供ニ命中死亡セシム	-	-	-	-	-	-
大分	-	-	-	-	-	-	1	狩獵中山羊採取者ヲ猪ト誤認シテ發砲シ之ニ命中負傷セシム
宮崎	-	-	-	-	-	-	3	一件ハ狩獵中發シタル際銃器破損シ自己ノ左手指ニ命中負傷ス 一件ハ狩獵中誤ツテ轉倒シタル際暴發シ自己ニ命中負傷ス 一件ハ狩獵中裝彈ノ差替ヲナサントシタル際暴發シ自己ノ左手指ニ命中負傷ス
鹿兒島	-	-	-	-	-	-	1	發砲準備中誤ツテ轉倒シタル際暴發シ同伴者ニ命中負傷セシム

VII

鳥獸保護施設區域數調

鳥獸保護施設區域數 (昭和十四年十月現在)

	合計	禁獵區			捕獲禁止區域	銃獵禁止區域	獵區				共同狩獵地
		合計	國設	府縣設			合計	國設	府縣設	市町設	
合計	934	396	82	314	93	241	183	9	3	171	21
北海道	21	16	16	—	3	2	—	—	—	—	—
道森手城田	11	7	4	3	3	1	—	—	—	—	1
北青岩宮秋	29	19	—	19	3	2	4	—	—	4	—
	17	8	2	6	3	3	3	—	1	2	—
	26	10	2	8	2	7	7	—	—	7	—
山福茨栃群	27	15	—	15	2	8	2	—	—	2	—
形島城木馬	27	10	1	9	1	8	8	3	—	5	—
	20	4	3	1	1	12	1	—	—	1	—
	27	21	3	18	1	3	2	2	—	—	—
	14	5	2	3	2	4	3	1	—	2	—
埼千東神新	41	9	—	9	2	2	28	—	—	28	—
玉葉京川湯	43	13	4	9	1	16	5	1	1	3	8
奈	36	14	6	8	1	10	11	—	—	11	—
	31	6	1	5	2	14	9	—	1	8	—
	10	2	1	1	2	5	—	—	—	—	1
富石福山長	24	9	1	8	1	10	3	—	—	3	1
山川井梨野	20	9	2	7	1	2	8	—	—	8	—
	20	8	—	8	1	6	5	—	—	5	—
	16	12	1	11	—	4	4	—	—	4	—
	22	11	1	10	1	8	2	—	—	2	—
岐靜愛三滋	20	6	1	5	4	2	8	—	—	8	—
阜岡知重賀	17	12	1	11	1	—	4	—	—	4	—
	23	9	2	7	5	6	2	—	—	2	1
	17	11	2	9	2	3	1	—	—	1	—
	12	5	1	4	—	3	4	—	—	4	—
京大兵奈和	20	12	6	6	1	5	2	—	—	2	—
都阪車良山	25	9	1	8	1	10	1	—	—	1	4
歌	35	13	—	13	5	13	4	—	—	4	—
	5	—	—	—	1	4	—	—	—	—	—
	16	7	3	4	1	4	4	—	—	4	—
鳥島岡廣山	8	4	1	3	2	2	—	—	—	—	—
取根山島口	12	5	2	3	3	3	1	—	—	1	—
	29	9	2	7	3	11	6	—	—	6	—
	35	7	1	6	3	18	7	—	—	7	—
	17	2	—	2	2	8	5	—	—	5	—
德香愛高福	16	7	—	7	4	4	1	—	—	1	—
鳥川媛知岡	15	5	—	5	5	4	1	—	—	1	—
	17	2	—	2	5	2	8	—	—	8	—
	12	7	1	6	4	1	—	—	—	—	3
	22	13	5	8	—	5	1	—	—	1	—
佐長熊大宮	6	3	—	3	1	—	2	—	—	2	—
賀崎本分崎	18	9	—	9	2	2	5	—	—	5	—
	12	10	1	9	1	—	1	—	—	1	—
	19	6	2	4	2	4	7	—	—	7	—
	13	11	—	11	—	2	—	—	—	—	—
鹿兒島	10	4	—	4	1	2	3	2	—	1	—
沖	1	—	—	—	1	—	—	—	—	—	—

昭和十四年十二月二十四日印刷
 昭和十四年十二月二十七日發行

農林省山林局

東京市京橋區入舟町二丁目九番地
 印刷者 小藥政吉
 東京市京橋區入舟町二丁目九番地
 印刷所 小藥印刷所
 電話京橋(56)五六七六番
 八九三三番

14
3

14.5

200

14.5-308



1200501216293

×

複写

終

14.5

200