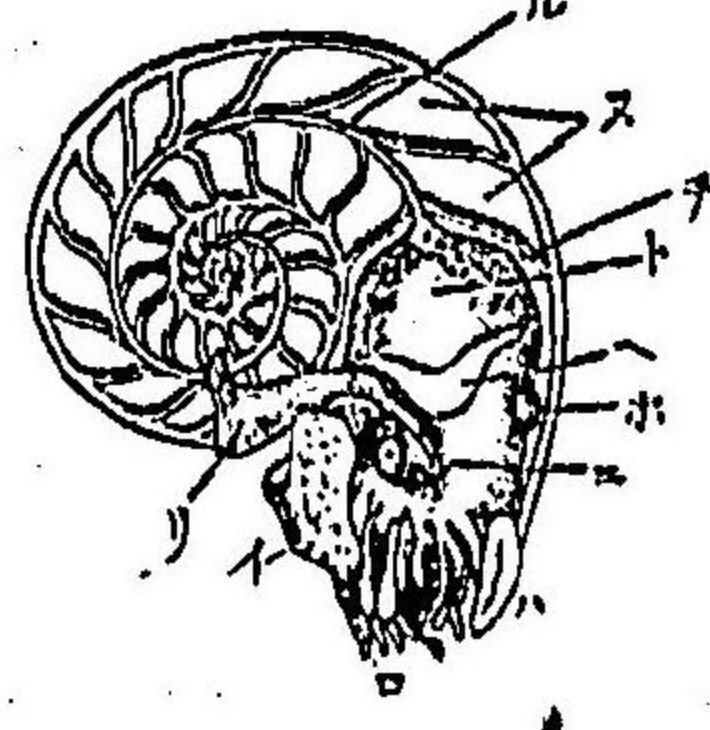


圖 七 一 一 第



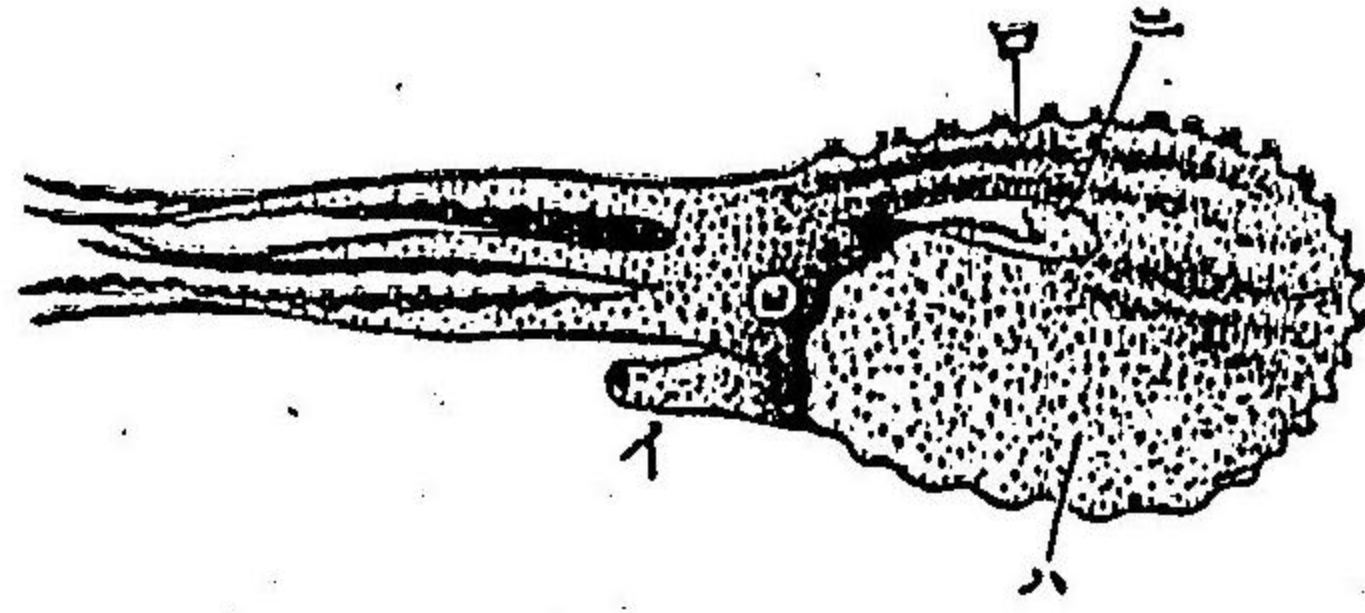
あふむがひノ縮圖(をい
うまゝ原圖)イ頭帽、(ロ)
腕、ハ漏斗、ニ目、ホに
だめんたる腺、ハ介壳筋
ノ附着點、(ト内臟腔)一
部、チ介壳ノ終リノ室、
(イ外蓋、(ニ氣房、ル管、

○第一目四腕類 (Tetrabranchiata) あふむがひ (Nautilus) ノ一屬此ニ屬ス、四腕ヲ有シ、又頭ニ吸盤ヲ具ヘザル多數ノ腕ヲ有ス、噴水器ハ完全ナル管狀ヲ爲サスシテ只縱卷セル圓平ノ板ナリ、而シテ墨囊ヲ有セズ、介壳ハ厚シシテ體外ニアリ、此類ハ地質時代ニ多シ發達セシモノニシテ、現時ハ只僅ニ此ノ一屬アルノミ、

○第二目二腕類 (Dibranchiata) 吸盤ヲ具フル八本或ハ十本ノ腕ヲ有シ、噴水器ハ完全ナル管狀ヲ爲シ、二腕及ヒ墨囊ヲ有ス、此類ヲ又左ノ如クニ分ス、

第一亞目十腕類 (DECAPODA) せりしか (Sepia) やりしか (Loligo) するめりか (Ommastrephes) 等此ニ屬ス、

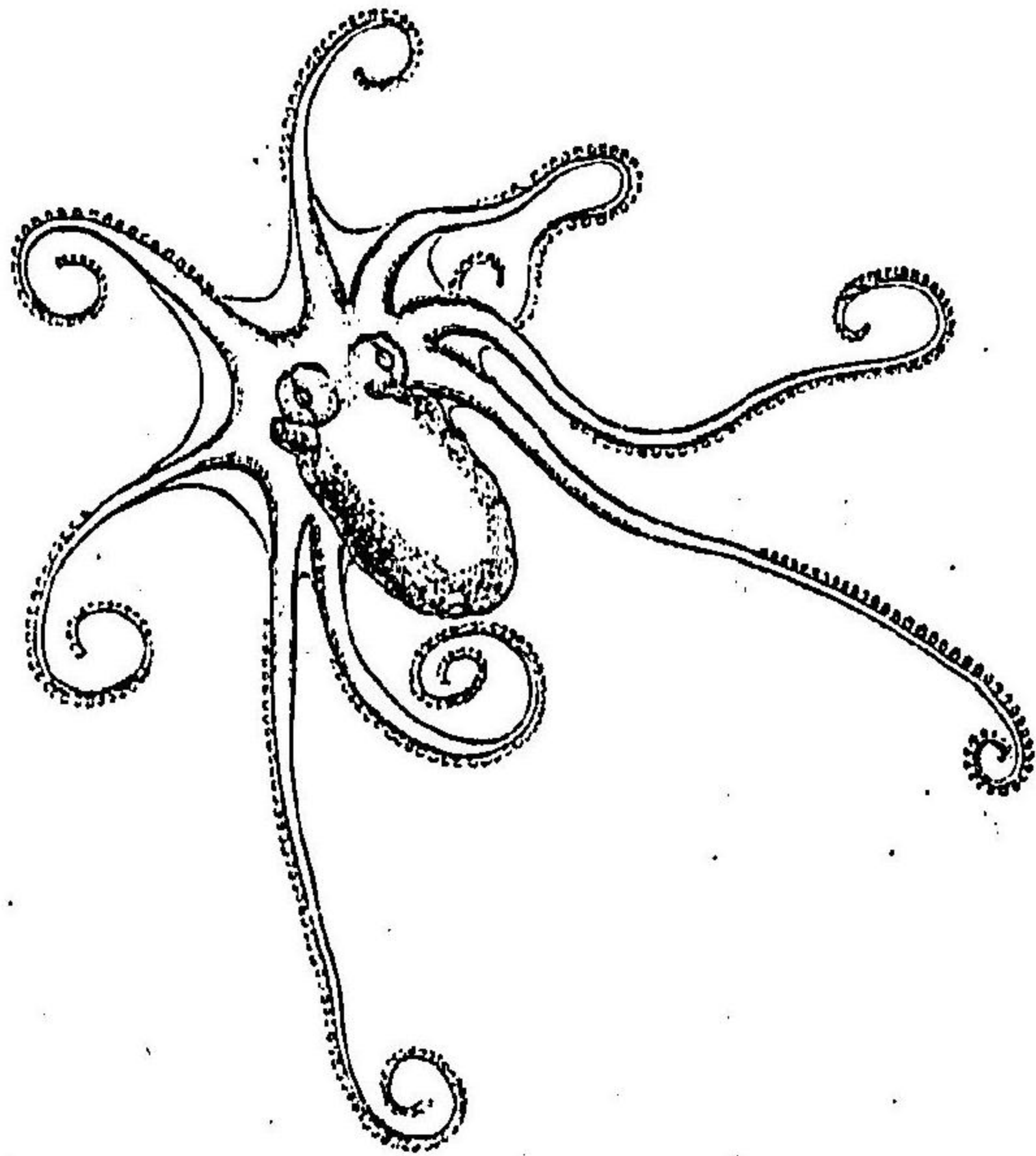
圖 八 一 一 第



たふぶれノ雌縮圖(をい
うまゝ原圖)イ腕、ハ漏斗、ニ目、ホに
だめんたる腺、ハ介壳筋
ノ附着點、(ト内臟腔)一
部、チ介壳ノ終リノ室、
(イ外蓋、(ニ氣房、ル管、

第二亞目八腕類 (OCTOPODA) たこ (Octopus) たこがね (Argonauta) 等此ニ屬ス、

圖 九 一 一 第

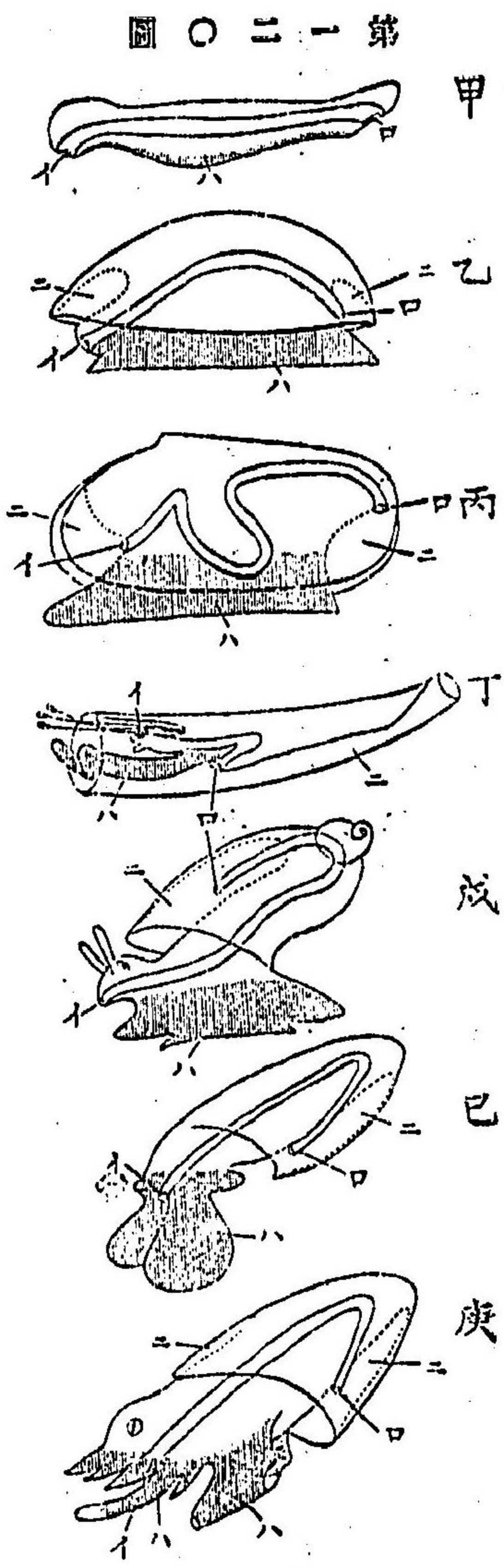


またこの水底ヲ徘徊スルモノ (著者原圖)

軟體動物ノ特質 Characters of Molluscan Animals.

以上陳述セシ管腹類、辨鰓類、堀足類、腹足類、頭足類等ノ諸動物ハ相互ノ間ニ各、小異アリト雖モ、其ノ左右相稱ニシテ、環節ヲ有スルコトナク、全體柔軟ニシテ、概テ單一或ハ一雙ノ介壳ヲ具ヘ、其ノ腹部ハ筋肉ニ富ミ足ト名ツケテ運動ノ作用ヲナシ、神経系ノ腦、足及ヒ内臓ナル三神經球ヨリ成立スルコトハ此ノ類ノ通性ナリトス、動物學者ハ此ノ諸動物ヲ名ツケテ軟體動物(MOLLUSCA)ト云フ、今其ノ特質ヲ左ニ略述スベシ、體ハ左右相稱ニシテ、環節及ヒ環節肢ヲ有セス、體面ハ腺ニ富メル皮膚ヲ以テ蓋ハシ、運動作用ハ主トシテ體ノ腹面ニ位スル皮膚ノ司ル所ニシテ、此皮膚ハ足辨鰓類ニテハ俗ニ舌ト云フト稱シ、其ノ種類ニヨリテ形狀作用ヲ異ニス、足ヨリ背方ニ位スル體部ハ隆起シテ内臓諸器官ヲ

收ムル囊トナリ、其ノ皮膚ノ一部ハ外套膜ト名ツク、其ノ上皮細胞ヨリ概テ介壳ヲ生シテ柔軟ナル體部ヲ防衛ス、内臓囊ハ管足類、辨鰓類、堀足類及ヒ頭足類ニアリテハ左右相稱ナレモ、腹足類ニアリテハ概テ螺旋狀ノ廻轉ヲナシ、爲メニ左右ノ發達同シカラサルニ至ル、又體ノ前端ハ管腹類、辨鰓類及ヒ堀足類ニアリテハ他部ト判然區別シ難シト雖トモ、腹足類、頭足類ニ至リテハ其ノ頭殊ニ發達シテ消化器管ノ前部、中央神經部及ヒ感覺器官ノ主ナルモノ皆此處ニ位ス、神經系ハ食道ノ背面ニ於テ一雙ノ腦或ハ喉上神經球ト名ツクル神經球アリ、横神經系ヲ以テ互ニ連續シ、各腦ヨリ食道ノ兩側ヲ沿ヒテ一條ノ神經系ヲ發シ、足ニ位スル一雙ノ足神經球ニ達ス、腦ヨリ又一雙ノ長キ内臓諸器官ニ分布スル神經系ヲ發ス、此神經系ノ末端ニ内臓神經球アリ、腹足類及ヒ頭足類ニアリテハ腦及ヒ内臓神經球間ノ神經系ニ又



軟體諸動物模倣圖、(甲)ハ著者原圖、他ハらんけすたあ原圖、(甲)管腹類、(乙)有板類、(丙)辨鰓類、(丁)掘足類、(戊)腹足類、(己)翼足類、(庚)頭足類、(イ)口、(ロ)肛門、(ハ)足、(ニ)外套腔、

第一二〇圖

側神經球ナル新神經球ヲ生ス、
 感覺器中、目ハ通常能ク發達シテ概テ頭ノ左右ニ位シ、辨鰓類ニアリテハ外套縁ニ多數存在スルコトアリ、聽管ハ目ト全ク同一双ニシテ腦或

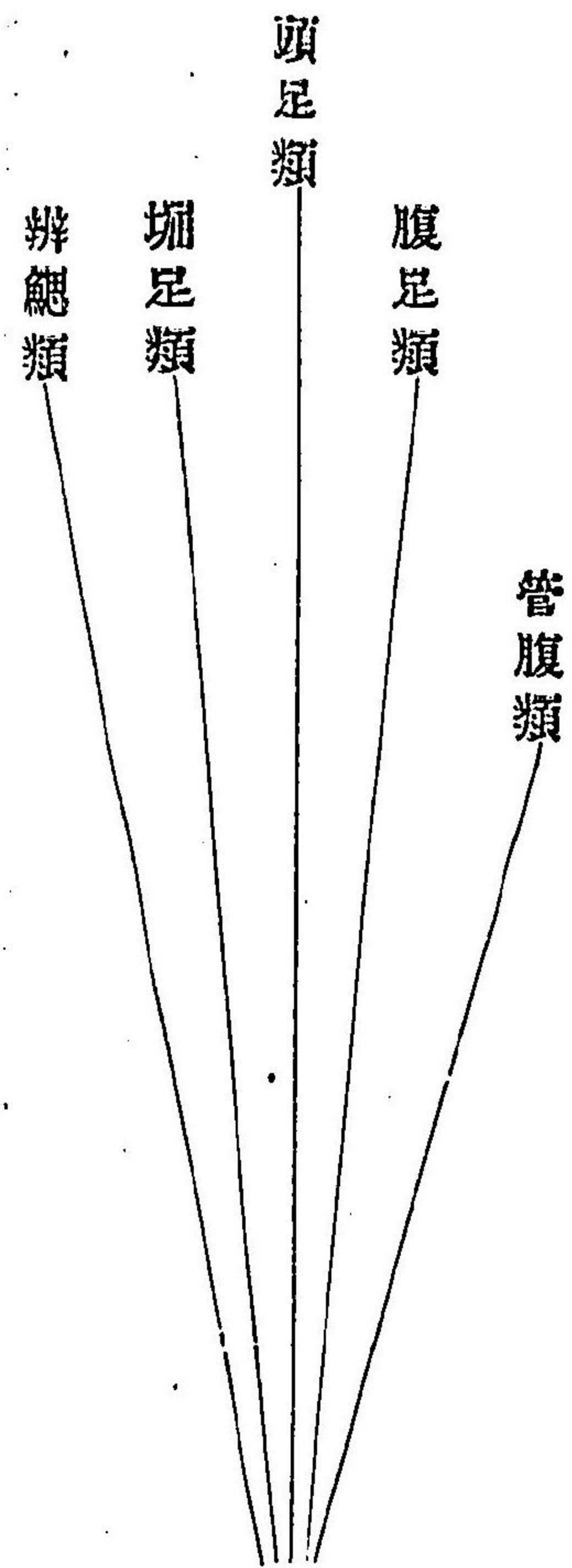
ハ足神經球ノ側ニ位スル囊狀體ニシテ常ニ腦ヨリ神經系ヲ受ク、觸官ハ多クハ口ノ周圍ニ位スト唯ニ辨鰓類ニアリテハ外套縁ニ多數ノ觸系ヲ生シ、腹足類ニアリテハ頭上ニ一雙或ハ二雙ノ(伸縮自在ナル或ハ否ル)觸角ヲ有ス、

消化器官ハ食道、胃及ヒ腸ノ三部ニ分レ、肝臟ヨリ分泌スル液汁ハ胃囊ニ通シ消化ヲ助ク、又辨鰓類ヲ除クノ外ハ口腔内ニ有齒ノ舌アリ、肛門ハ往々其ノ位置ヲ變シ或ハ體ノ一側面ニ開クモノアリ、
 血脈系ニハ常ニ心臟アリテ、動脈血ノミ之ヲ流動シ、血脈管ハ始終完全ナル管ニアラズシテ其ノ末端ハ組織内ニ開ク、
 呼吸ハ一様ニ體面ヲ以テ爲セトモ、概シテ鰓(稀ニハ肺)ナルモノ主トシテ之ヲ司ル、是即チ體ノ表面ノ突起セル所ニシテ多クハ足ト外套トノ間ニ位ス、肺モ亦鰓ト同シク外套腔ノ壁面ニ多ク血脈管ノ集マレル所

ニアリ、窒素質排泄物ハ一雙ノ管狀若クハ囊狀體ナル腎臟ニシテ其ノ一部ハ纖毛ヲ有スル口ヲ以テ圍心腔内ニ開キ、他端ハ體外ニ開ク、雌雄ハ全體ナルアリ異體ナルアリ、然レトモ常ニ有性ノミニテ生殖シ、幼虫ハ多クベリトモある期ト稱シテ纖毛ヲ有スル游泳器ヲ具フ、此動物ハ多ク海産ニシテ淡水或ハ陸地ニ棲息スルモノ少シ、而シテ其ノ介殼ノ管ヲ岩石ノ間ニ埋没セラレシモノハ地層ノ年代ヲ定ムルニ必要ナルモノナリ、

軟體動物ハ即チ辨鰓類、腹足類、頭足類、掘足類、及ヒ管腹類ノ五類ニ分ツ、エトハ既ニ前ニ述ヘタル所ナリ、而シテ此ノ五類中尤モ簡單ナルモノハ管腹類ニシテ、最モ複雑ナル構造ヲ有スルモノハ頭足類ナリ、辨鰓類、腹足類ノ構造ハ管腹類ヨリ複雑ニシテ頭足類ヨリ單純ナリト雖モ、其系統ハ此ノ二者ノ間ニ位スルモノニアラス、然レトモ腹足類中ノ古い

ガセノ如キハ一方ニハ管腹類ニ類同スル點多クシテ一方ニハ他ノ腹足類ニ近似スルノ構造ヲ呈スルヲ以テ、腹足類ハ或ハ直ニ管腹類ヨリ發達セシモノナラシク、而シテ辨鰓類ト腹足類トハ前陳ノ如ク相互ニ異ナル點多シト雖モ、掘足類ヲ以テ此ノ二類ヲ結合スルコトヲ得ベシ、故ニ余輩ハ軟體動物ノ系統式圖ヲ示スコト左ノ如シ、



更ニ其ノ構造發育ノ順序ニヨリ綱目分類表ヲ列記スルコト左ノ如シ、

門 軟體動物

Phylum MOLLUSCA

綱 管腹類

Class SOLENOCASTRES

綱 瓣鰓類

Class LAMELLIBRANCHIATA

目 同柱類

Order Isomya

目 異柱類

Order Heteromya

目 單柱類

Order Monomya

綱 堀足類

Class SCAPHOPODA

綱 腹足類

Class GASTROPODA

目 有板類

Order Placophora

目 前鰓類

Order Prosobranchiata

目 異足類

Order Heteropoda

目 有肺類

Order Pulmonata

目 後鰓類

Order Opisthobranchiata

目 翼足類

Order Pteropoda

綱 頭足類

Class CEPHALOPODA

目 四鰓類

Order Tetrabranchiata

目 二鰓類

Order Dibranchiata

明治二十六年六月七日印刷
明治二十六年六月十日發行

版權



著述者

石川千代松

東京市麴町區紀尾井町六番地

發行者

小野英之助

北豐島郡南千住町元地方橋場町千三百八十番地

發兌元

富山房書店

東京市神田區裏神保町九番地電話番號千〇六十二番

印刷者

根岸高光

東京市牛込區市夕谷加賀町一丁目廿三番地

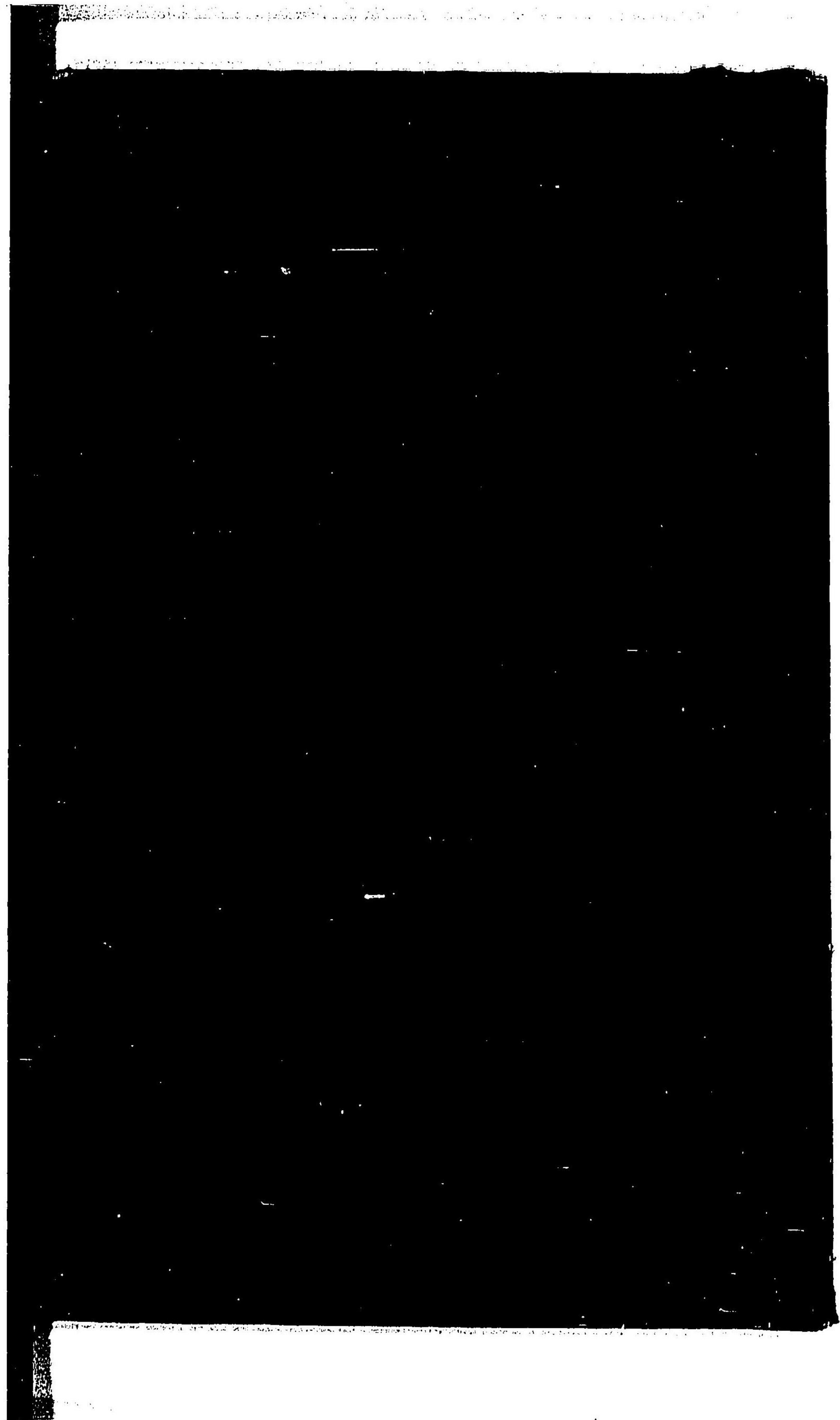
印刷所

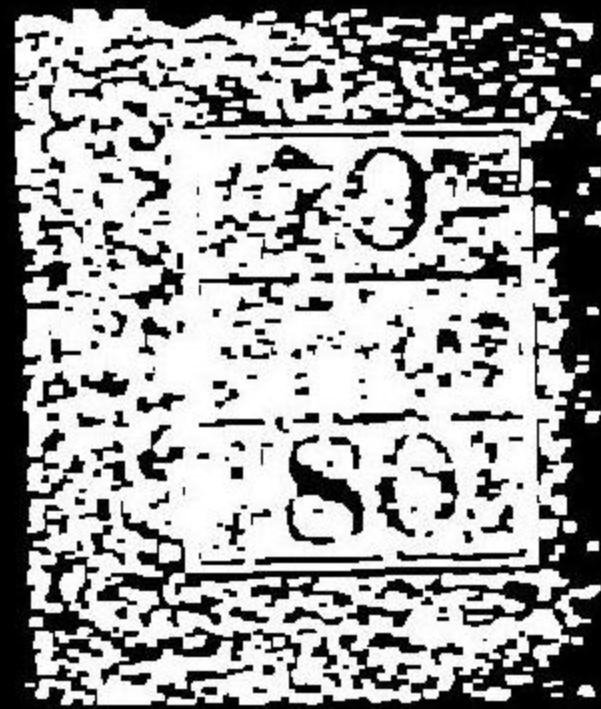
秀英舍

東京市牛込區市夕谷加賀町一丁目十二番地電話十九番

40

to





057564-001-6

70-80

動物学教科書

石川 千代松 / 著

上

M26

CAR-0147



