

アンドリュース、エンド、チヨルチ

ANDREWS

and

GEORGE.

MANUFACTURERS REPRESENTATIVES

AND AGENTS.

Importers of Machinery

and Machine Tools.

OFFICES & SHOWROOMS

HEAD OFFICE:

TOKYO. No. 16. Takekawa-cho, Kyobashi-ku.
Telephone Shimbashi No. 2442 L. D. & No. 2790

BRANCH OFFICE:

OSAKA. No. 119. 2 Chome, Yedobori Minami-dori.
Telephone Tosa-bori No. 1397 L. D.

七五

アンドリュース、エンド、チヨルチ

歐米諸機械工具類

在庫品
豊富

輸入販賣

アンドリュース、エンド、チヨルチ合名會社

本社

東京市京橋區竹川町十六番地

(電話) 長新橋二四四二番
(電話) 新橋二七九〇番

支店

大阪市西區江戸堀南通二丁目百十九番地

(電話) 長土佐堀一三九七番

七四

花菱鐵工所

水道用品製造專業



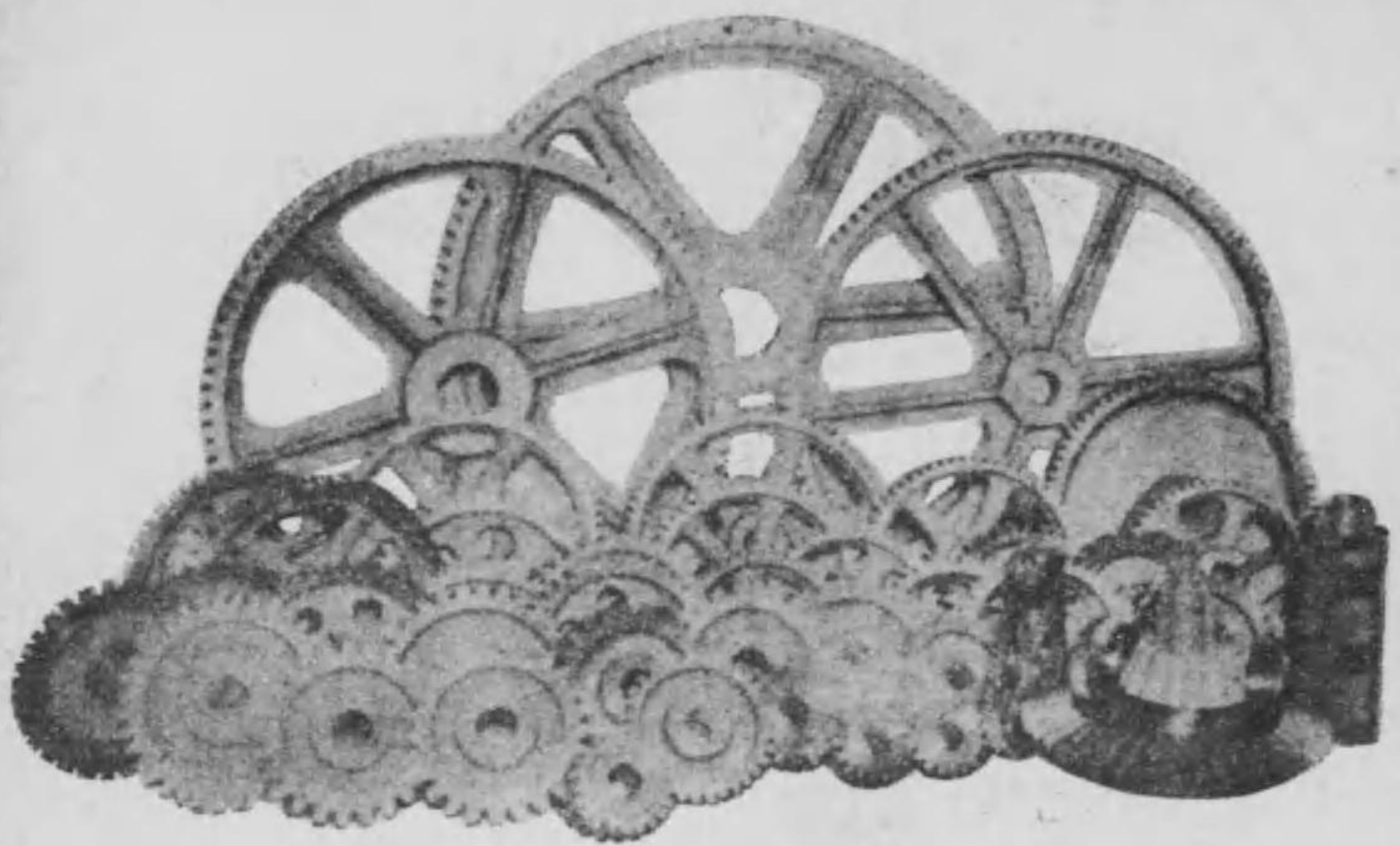
七六



花菱鐵工所

所主 田中喜三郎

大阪市南區難波稻荷町二ノ九二八
電話西四五一九



酒井齒車專門部

諸機械製作所

酒井工場内

機械切專門 齒車專門部

場主 酒井寬一

東京芝區金杉川口町七番地
電話(長)芝三〇五四番

旋盤用(機械切)掛換齒車は自二十呎至三呎
各種常備致居候

定價表は御一報次第御送附可致候

七七

BRUSH MANUFACTRY

KAMEI & CO.

Satsumabori, Minamino-cho
OSAKA, JAPAN.

合名會社龜井商店

合名會社
龜井商店

鬃 頭 向出輸
齒 髮
ブラシ

紡績、織布、起毛、捺染
織物、製糸、製紙、製綿
製藥、炭坑、鐵道、船
舶、其他各種工場
諸器械用
ブラシ

大阪市西區薩摩堀南之町
電話西九〇番・振替大阪一七六八四番

用具塗

シラブトンイペ

七九

STEEL

河合鋼商店

東郷鋼

東京市日本橋區本石町東郷通

振替口座東京二四六七番
電信略號(カサ)
郵便切手記號(ハガネ)

河合鋼商店

本番電
局號話
住宅用 特長
四三〇三
四四二五
番番番

七八

器 械 打 拔 各 種 板 網

◎用途

鑛山、紡織、艦船、鐵道、電車、電氣、製糖製粉、精米、製紙、諸建築、諸工業、諸裝飾其他



◎材料

銅、真鍮、鐵、鋼、鉛、アルミニウム、亜鉛類、長巾厚寸法模樣等ハ御注文ニ依リ如何様ニモ製作ニ可應候

岩橋製作所



Y.I.



岩橋製作所

大阪市接續今宮村字海道畑
(南海鐵道萩茶屋駅東)

工場電話天下茶屋七番 振替大阪二九七二番
大阪出張所電話南九五番 電略(イワ)又(イ)

水道用水栓類
瓦斯用コック類
電鉄架線用金物
各種打抜板網
船艦用、鉄道用
紡績用、汽機汽罐
諸機械附屬品製作
各種合金鑄造

八一

衣笠本店

船舶用燈及附屬用燈一式、燈臺用港口用燈、測候所信號燈、海陸軍各用燈

八〇

←(領受牌金及賞大譽名會覽博外內於)→

遞信省免許

船燈信號器、救命具
發火信號器、鐵道及電車用燈
製造所



衣笠本店

營業主 衣笠幸七

大阪市北區富島町五十番地
電話西一六九一
振替口座大阪一八一九〇番
電信略號(キ又)

電燈用金具諸工場倉庫及鑛山用安全燈警察及監獄夜警燈各種硝子類

—[年八治明業創]—

Lloyd's Register of British and Foreign Shipping,
 71, FENCHURCH STREET,
 London, Maker 11th September 1915
 No. 1
CERTIFICATE OF TEST OF CHAIN CABLE.
 This is to Certify that the Steel Wire Chain Cable described herein has been proved in my presence, by the Testing Machine at the Establishment of Messrs. The Nippon Chain Works, Ltd. at Yokohama, Japan, to the appropriate strains for the size of the Cable, as set forth in the Rules of Lloyd's Register of British and Foreign Shipping, Tables Nos. 30 & 31, and has been examined after having been tested, weighed and marked as under, and that the following particulars are correct:-
 Total length of Chain Seventy five fathoms 14 ft. No. of Shackles Five Joining ✓ End ✓
 Size of Chain One inch & seven eighths No. of Swivels ✓
 Weight of Chain 139 cwt. 3 qrs. 6 lbs. Length of Link 12 lbs. Breadth of Link 6 7/8 in.
 Tensile Strain applied 63 tons 5 cwt.
 Breaking Strain applied to 3 Links cut out of every 15 fathoms 88 tons 10 cwt.
 Marks 1915 NPHO 1 635 a B 88 to a Maker's Name The Nippon Chain Works, Ltd.
 Vessel intended for S.S. "Baupia Maru" 3230 Tons 4722.
 A. L. Jones
 Surveyor to Lloyd's Register of British and Foreign Shipping.
 Secretary to Lloyd's Register of British and Foreign Shipping.

製品供給開始以來日尙淺キニ不拘己ニ大ハ三吋半ヨリ三吋二吋半二吋等多數、中ニモ一吋六分ノ如キハ引受總數三百筋以上ニ達シ何レモロイド証明付ノモノニシテ中ニ納入ヲ了リタルモノ亦尠カラズ上掲寫眞版ハ其証明書ノ一例ヲ示セルモノニ有之弊社ガ主眼トスル輸入品驅逐ノ目的ハ事實ニ於テ着々行ハレツ、アルハ當ニ弊社ノ光榮ノミナラズ聊カ國家經濟ニモ献替シ得タリトモ可申衷心滿悅ヲ禁シ能ハザル處ニ候尙此上共一層ノ御愛顧奉希上候

日本チエイン製造株式會社
 本邦唯一ノロイド公認
 大阪市西區石田町壹番
 電話 西 五三九番

一ヶ年 生産額 約五拾萬圓
 資本金 金拾五萬圓
 專務取締役 阿部億次郎
 取締役 伊丹重太郎
 支那人 伊丹重太郎
 設立 大正四年三月

商標 **ICI** 標

營 業 種 類 各種チエイン及各種工製品ノ製造並ニチエインノ鑄造各種工製品ノ輸入
 依 賴 國 英 國 直 接 輸 入
 製 造 材 料 鋼 材 等
 機 械 工 具 等
 試 驗 場 所 大 阪 市 西 區 石 田 町 壹 番
 證 明 書 及 海 關 發 行 證 書 等
 機 驗 試 驗 場 所 大 阪 市 西 區 石 田 町 壹 番

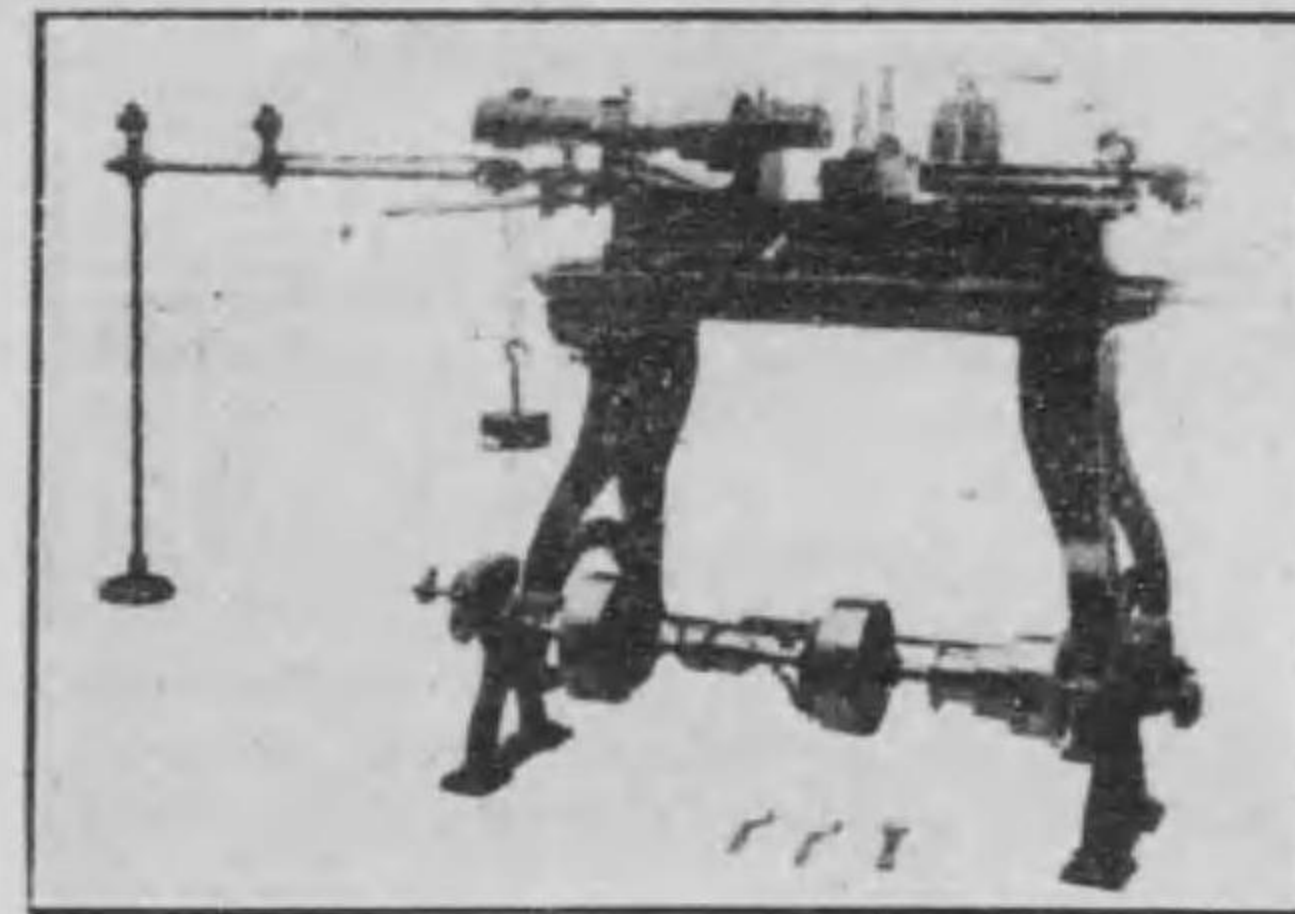
年六十二治明立創

矢野テント商會



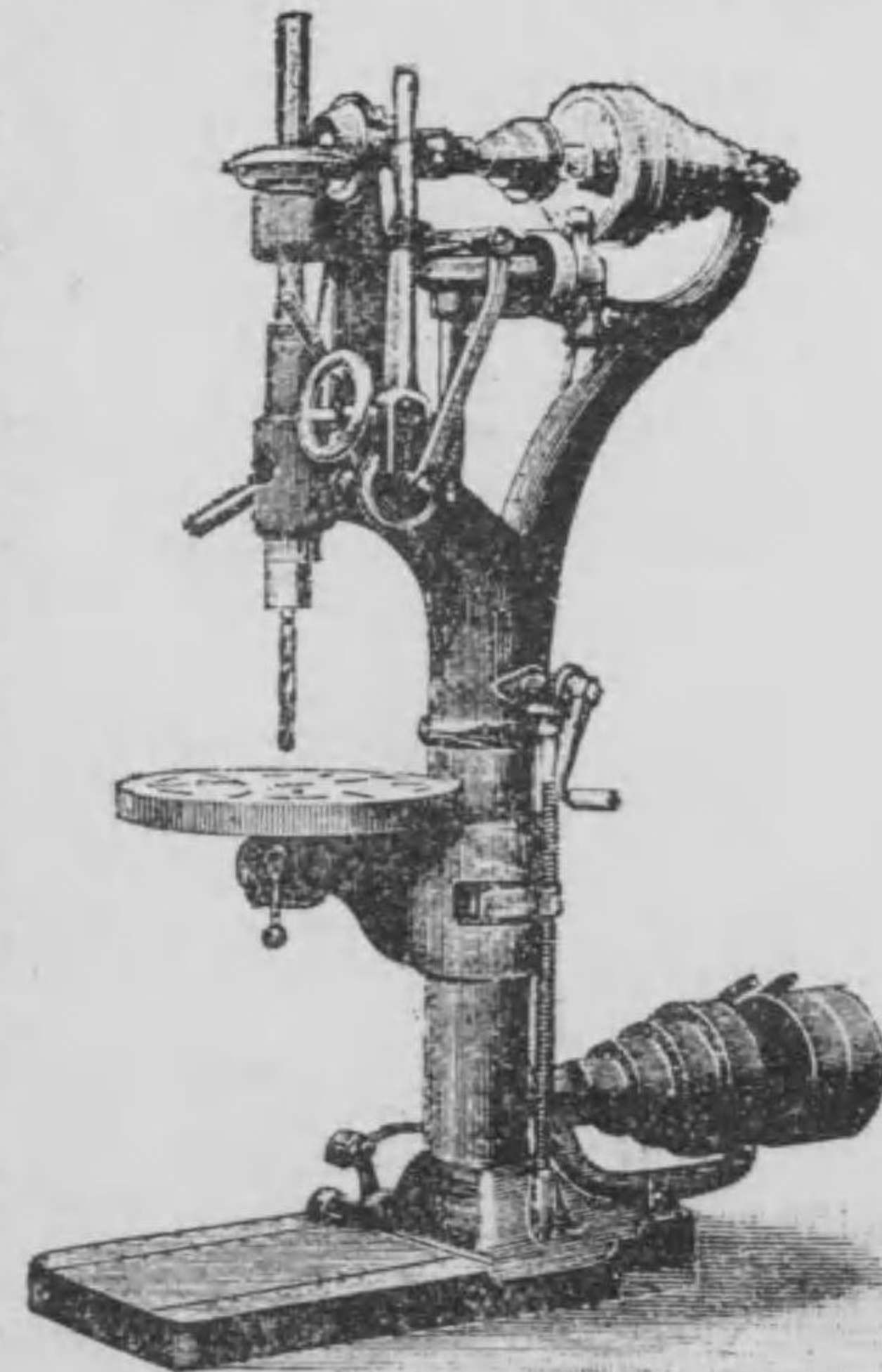
製造販賣
 大阪市南區
 大長電話
 西三六五番
 橋吉日五堀南
 番〇七五二西
 候可仕モ貸ト
 雨須

矢野行商會



工作機
械專門

鑽 成 銑
 孔 型 盤
 機、機、盤、
 堅 ターレット 平
 削 レット 削
 機 ス 機



所 工 鐵 立 足

地番七十六目丁二通田本區西市阪大
 番三六九八二阪大座口替振・番五四六二西話電長

專賣特許

石綿保溫帶



保溫帶(工事簡易) ○効力多大
 の特色(價格低廉) ○保存長久

御一報次第見本及説明書送呈

▲石綿粉末及綿並ニ各種パツキング

其他一般船具類販賣

大阪市西區幸町通二丁目

船具金物石綿製造業

◎其隣合資會社

電話西二二八七番
 振替大阪二九五六三番

土木建築

木築氣

工務一般特許

雜案
 商標
 審判
 代辦

大阪市南區長堀橋南詰鰻谷筋

電話南一一三四番

附工業分析并ニ鑑定

(長野工學士擔任)

安村共同事務所

特許辨理士 工學士 安田 靖一

大阪市東區寺山町四九一
 電話加設中

特許辨理士 從六位 工學士 中村 正義

神戸市下山手通四ノ一一二(縣廳東側)
 電話本局二一六七番

振替大阪二七四五四番

宏田共同事務所

八七

於各博覽會共進會金銀牌受領

リング、トラベラー、
燃糸用トラベラー、
ワ井ヤフツケ、製造販賣

攝津國尼ヶ崎町舊城内

電話 尼崎長二十一番
振替口座大阪二五〇四三番

金井トラベラー製造所

所主 金井熊吉
販賣主任 金井壽太郎

創業明治二十七年八月

船舶、鐵道、礦山用品商
電氣、土木、工業

神戸市兵庫川崎町

可 鎌田可求社

電話本局 一五七番
振替貯金大阪二六六九六番



木製プロツク製造



ニールツフ商會

最新減摩劑

カリプソール

Ed. L. Van, NIEROP & Co.'s
Japan Trading Co. of Kobe.

CALYPSOL.
Calypsol Transmissions Werke Diisseldorf

●カリプソール
ノ減摩劑ニシテ從來一般ノ減摩性ヲ有スル礦物質ヲ抽集シ製造シタル最新ノ高ク且ツ高度ノ壓迫ニ耐ユルモノナルヲ以テ即チ動力ノ損失ヲ最少ナラシムルト同時ニ其消費量ノ極少ナルヲ以テ即チ燃料ノ節約ヲ得ルヲ得ルニ至リ

●カリプソール
ハ其能率ニ依ル如上ノ直接利益ヲ有スルノ外之ニ附隨シテ日々ノ注油ヲナスニ要スル勞力ヲ省クコトヲ得ベシ

●カリプソール
ハ流動体ナラザルガ故ニ運搬其他ノ取扱ヒニ便利ナリ又貯藏ノ際ニ洩出等ノ虞ナシ其冷結點ハ低キガ故ニ嚴冬ノトキト雖モ凝固ノ憂ナシ引火點ハ高キガ故ニ高壓擦ノ爲メニ燃焼ヲ來スコト少シ

●カリプソール
ハ從來礦油ヲ使用セル場所ニハ普ク應用セラレ得ルト同時ニガリース又ハムシンフエツト等ヲ用ユル場所ニハ普ク應用セラレ得ルト準備スルヲ以テ足レリトス

●カリプソール
ハ工業ノ凡テノ方面ニ應用ノ範圍ヲ有ス管ニ傳動裝置ノミニ止ラズ種々ノ原動力機械又ハ電氣モートル等ニ應用セラレ大ナルモノニ在テハ五千馬力ノ蒸氣機ニ高速ナルモノニ在テハ一分四千廻轉ノモノトナルニ至ル迄已ニ實地ニ使用セラレツ、アリ

●カリプソール
ヲ使用スル工場ハ今ヤ三萬以上ノ多キニ達ス就中多數ナルハ機械、紡績、織物、製糖、製紙、セメント、煉瓦、製鐵等ノ諸工場ナリトス日本帝國内ニテハ已ニ製鐵所ニ於テ最近設置セル新溶塊工場ノ軸受全部ニ使用セラレ頗ル好成績ヲ示シ自餘ノ全工場ニ使用スベク決定セリ

店理代總邦本

ンバヤツ・スーニバンコ・ドシエ
ベーコ・アオ・ニバンコ・ゲンジーレト

會商プッローニ稱略

番六八二宮三長話電 館番九十三町石明市戸神

タングステン
カークボーン
各種白熱燈
電球製造販賣



廣榮電球製作所

大阪府西成郡鷺洲町大仁二五三

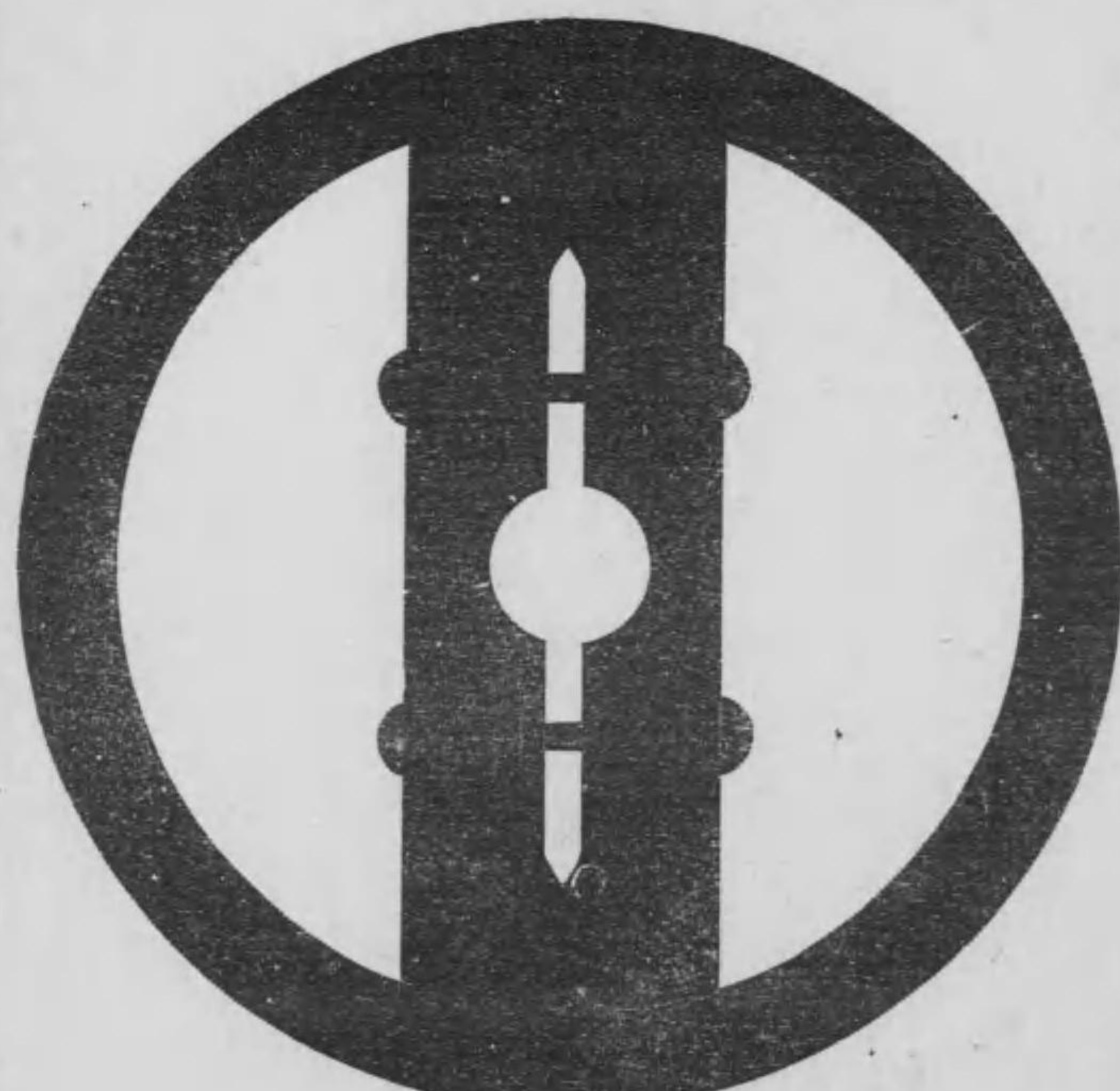
電話土佐堀一九四六番

廣榮電球製作所

九三

九二

車調製木スプルア
"ALPS" WOOD PULLEYS



元賣販造製
店商戸瀬
番〇八三南話電 町幡八區南市阪大
町手圓東波難區南市阪大 場工

瀬戸商店

九五

式村上

贈
呈
カタログ

節蒸
減汽



上村鐵工所

動作確實、效程偉大堅牢無比なる

上村式スチーム、トラツプ!!!

弊所製造の上村式スチーム、トラツプは其構造在來の品と異り全く一新機軸を實現せしめ科學萬能の眞理を鮮に證明せしものにして諸官署並に諸會社等に御試用の結果其動作確實效程の偉大なるは他に其比を見ず
本トラツプ獨特の長所は已に業に確認を得好評噴々たるは眞に弊工所の光榮とする所に候價格も至極低廉御高需に應ずべく候間何卒陸續御試用あらんことを希上候
御注文の際は蒸汽の壓力御申越下され度候

上村式スチーム
鉛筆製造機械
電線製造機械
専門製作



東京市麻布區竹谷町十二番地
上村鐵工所

大阪市西區立賣堀北通り三丁目

塚本出張店

電長西二九九九

關西特約販賣店

九四

成川製造所

精良無比
證明無誤
得タルモ
多ク

半田錫

電氣用 諸鐘詰用 線板金用
其他各用途ニ適スルモノ數種アリ

他製品ト
比較御試
驗願度候

九六

BABBIT METALS & SOLDERS

NARIKAWA & CO.

Factory: No. 52, Minami Momodanicho,
Minamiku, Osaka.

標商録登



印馬向

バブイタル

種貳拾

各種動力機用 ベヤリング用

ハツキング用 汽車電車々輛用

製造販賣元

大阪市南區南桃谷町五二

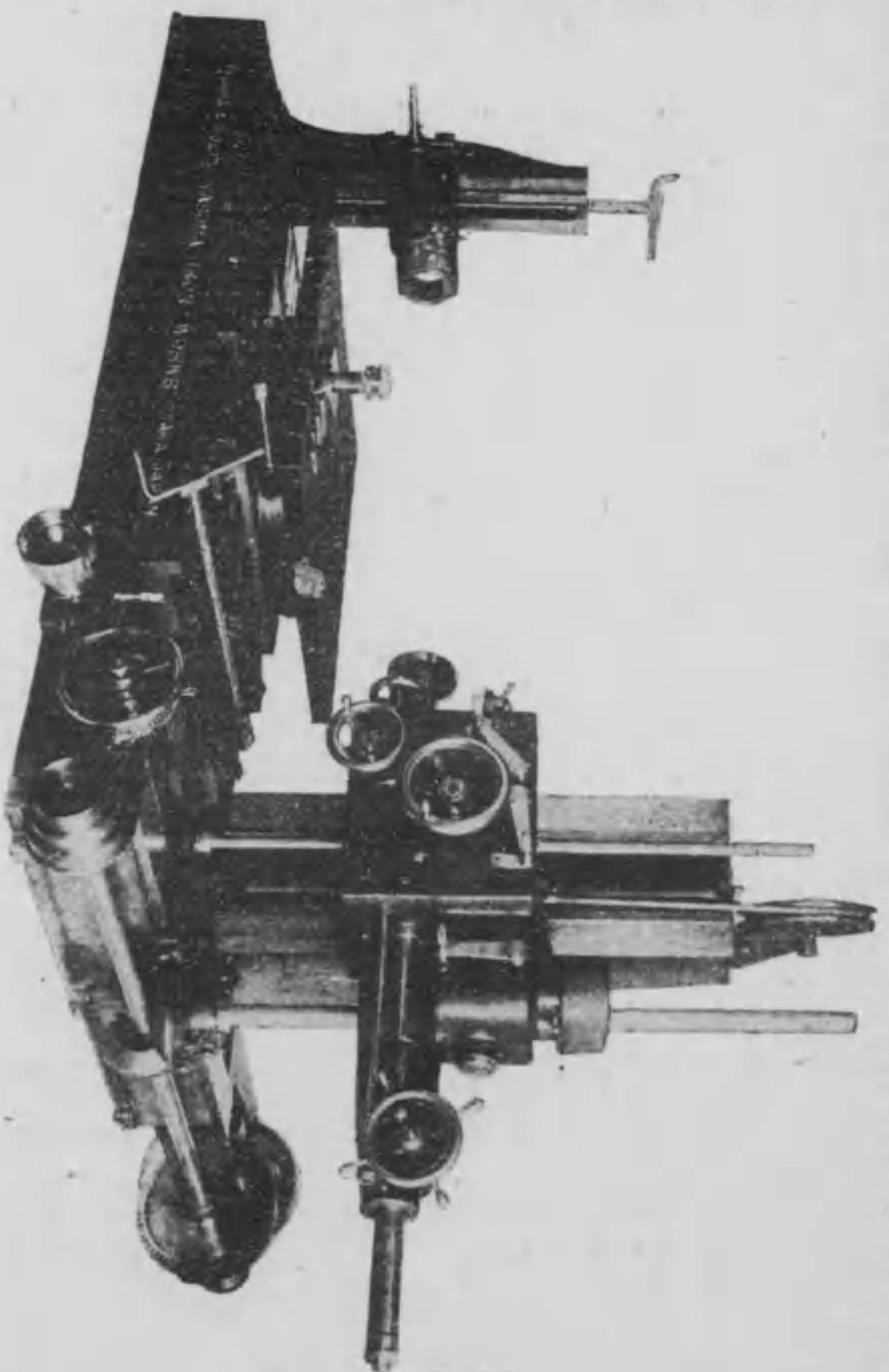
成川製造所

電話長南壹參六參番
振替大阪壹壹六貳貳番

價格又廉
他品ノ遠
ク不及處

型録御一
報次第進
呈可仕候

六フート水平式ホーリング
マシン及フライング



高級鐵工機械製作専門

店支阪大社會



式株事商田安

鐵田安

(堀佐土長話電)
番六〇一三

安田鐵工所

區北市阪大
目丁一北島福上

九七

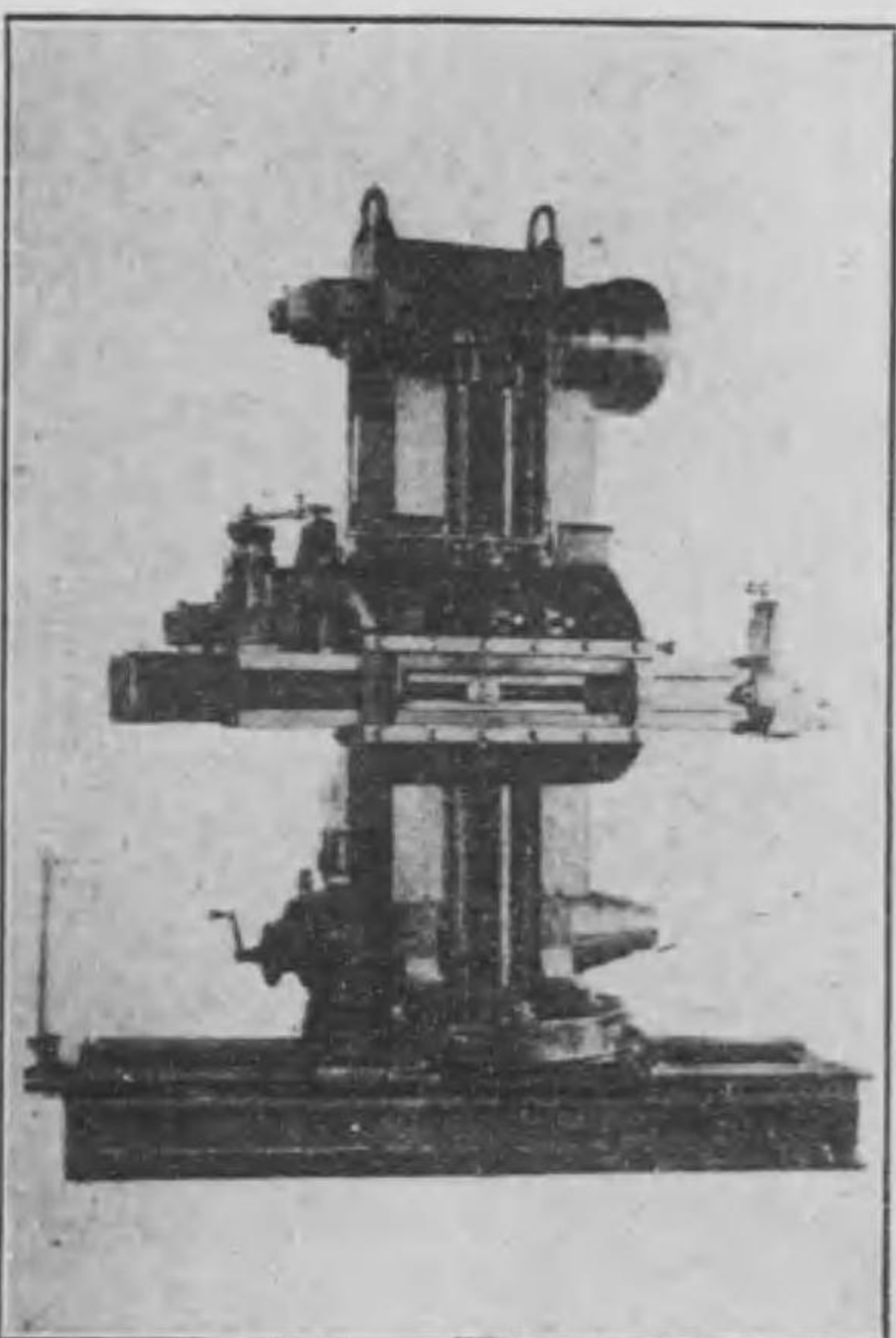
高級鐵工機械製作專門

製作品一班

ホーゼルブーテール 移動削成機

特の所弊

- 一 材料の撰定は陸海軍規格に準ず
- 二 使用の諸機械は最近に設備せる
歐米高級鐵工機械に據る



特の所弊

- 一 製品加工の密度は千分數の單位を以て
正確を期す
- 一 弊所製品の正確は各位の御認定に據り
陸海軍工廠特別指定工場に列せられ、
常に舶來品同等以上の規格に適合す

安田商事株式會社大阪支店



安田商事株式會社

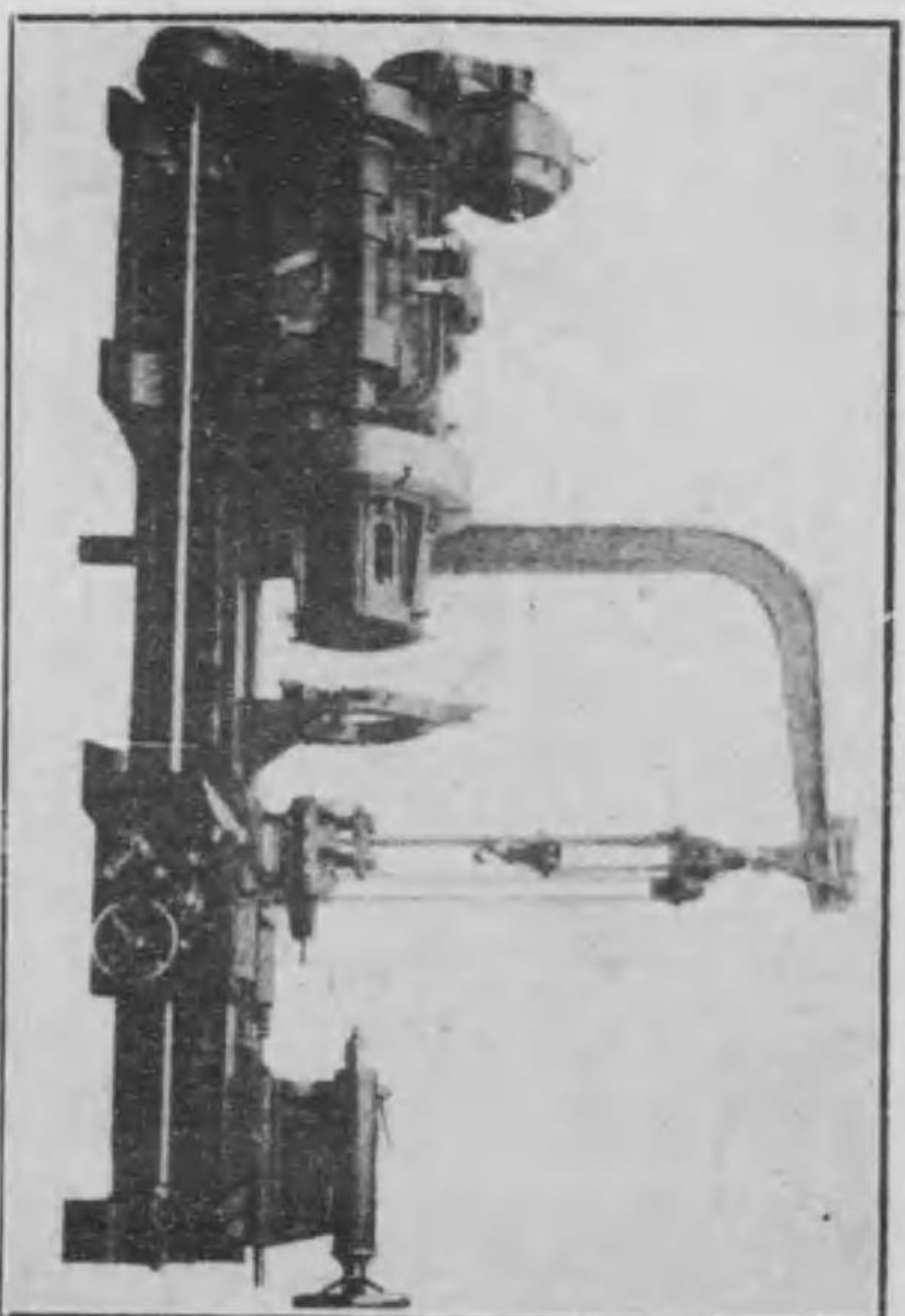
安田鐵工所

大阪市北區上福島北一丁目(電話長土壩二一〇六番)

高級鐵工機械製作專門

製作品一班
四十二米特別鑄盤

- (普通)ルーツ送風機、水壓機、
剪斷及穿孔機、曲板機等
- ホーゼルブーテール、スクリーン
シリンダー、ミラニクスシリン
- クラインタ等



- 各種鑄盤、平削、成形、縱削及
鑽孔機等
- 各種手働及電動、起重機、捲揚
機等
- 各種汽機及瓦斯機關、唧筒類

安田商事株式會社大阪支店



安田鐵工所

(電話長土壩二一〇六番)

安田鐵工所

大阪市北區上福島北一丁目

九九

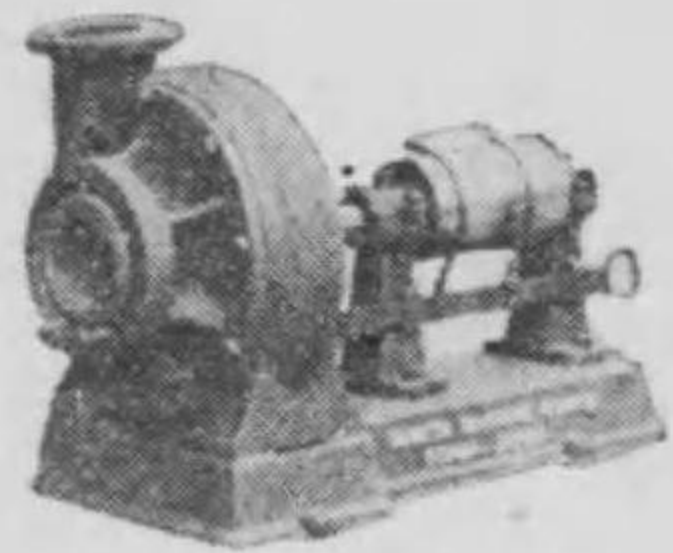
住田作五郎鐵工部

Steel Pressure Blowers

SUMITA MACHINE WORKS.

OSAKA, JAPAN.

Draft & Forge Blowers.



Centrifugal Pumps

1011

Gas Blowers & Exhausters.



送風機。排風機
セントリフユガルポンプ
専門製作

住田作五郎鐵工部

大阪市西區立賣堀北通六丁目
電話 長西一三三番
振替口座 大阪三一二五番
東京一七四六八番

栗本鐵工所

1011

橋梁用 各種鐵柱 建築用

瓦斯用 直鐵管、異形管、開閉機、各種鐵索、水取器

水道用 直鐵管、異形管、制水機、消火栓、排氣機、各種鐵蓋



合資會社

栗本鐵工所

大阪市西區新炭屋町七七

電話 三三三三 三三五四

其他 附屬品諸機械 一式

加地鐵工所

KAJI, IRON WORKS.

Sakuragawa 3-chome Minami-ku, Osaka.

Tel. No. 1867 (NISHI).

紡織用諸機械	製	車	軸	給	濕	噴	霧	各種ポンプ	水力壓搾機
車	承	器	類	機	類	器	承	車	機

弊所は紡織用諸機械一式に就ては多大の経験を有するが故に

右機械に就ては御指定に従ひ如何様なる製作をも可致候

加地鐵工所

大阪市南区櫻川三丁目

電話一八七六番

一〇五

横山耐火煉瓦製造所

Yokoyama Fire-Brick Factory

1-Chome, Inarimachi, Namba Minamiku, OSAKA, JAPAN.

Telephone: 103 "Nishi," 937 "Minami." MANUFACTURERS

Fire-Bricks, Silica Bricks and all kinds of the Refractory Materials, The above goods being always in stock, all orders large or small will be welcome.



耐火煉瓦
石煉瓦
製造販賣

大阪市南区難波稻荷町壹丁目

横山耐火煉瓦製造所

電話 西南一九〇三番

所主 横山善三

右の品常に貯蔵仕居候間多少に不拘御注文希望に不堪候

一〇四

ゴム製造機械専門

大阪市西區九條通壹丁目

創業

明治廿六年

關鐵工所

電話西六四四番

製紙用諸機械製作

株式會社

桑原商店

可鍛鑄鐵、鑄鋼砲金、電鐵架線材料
并ニ絶緣物、ゴム各種製造

大阪府西成郡神津村今里

桑原可鍛鑄鐵所

電話東五八三

土木鑛山用火藥類

大阪市北區堂島濱通二ノ一五

桑原商店

電話東長 壹壹四
壹一貳一

工業用諸機械器具類
米國カーボラントム會社製品
砥石日本一手販賣

大阪市北區天滿橋筋西三丁目

桑原天滿染工場

電話東一〇〇八

毛綿各種無地染色
并ニシルケツト

船舶汽罐
一般諸機
械の溶接
修理及鐵
鍊銅、鑄
鐵其他諸
金屬溶接
並ニ切斷
工事及諸
機械火造

アセチリン瓦斯を應用して一般の金屬を溶接し又は切斷する時は全く自生的に同一となる



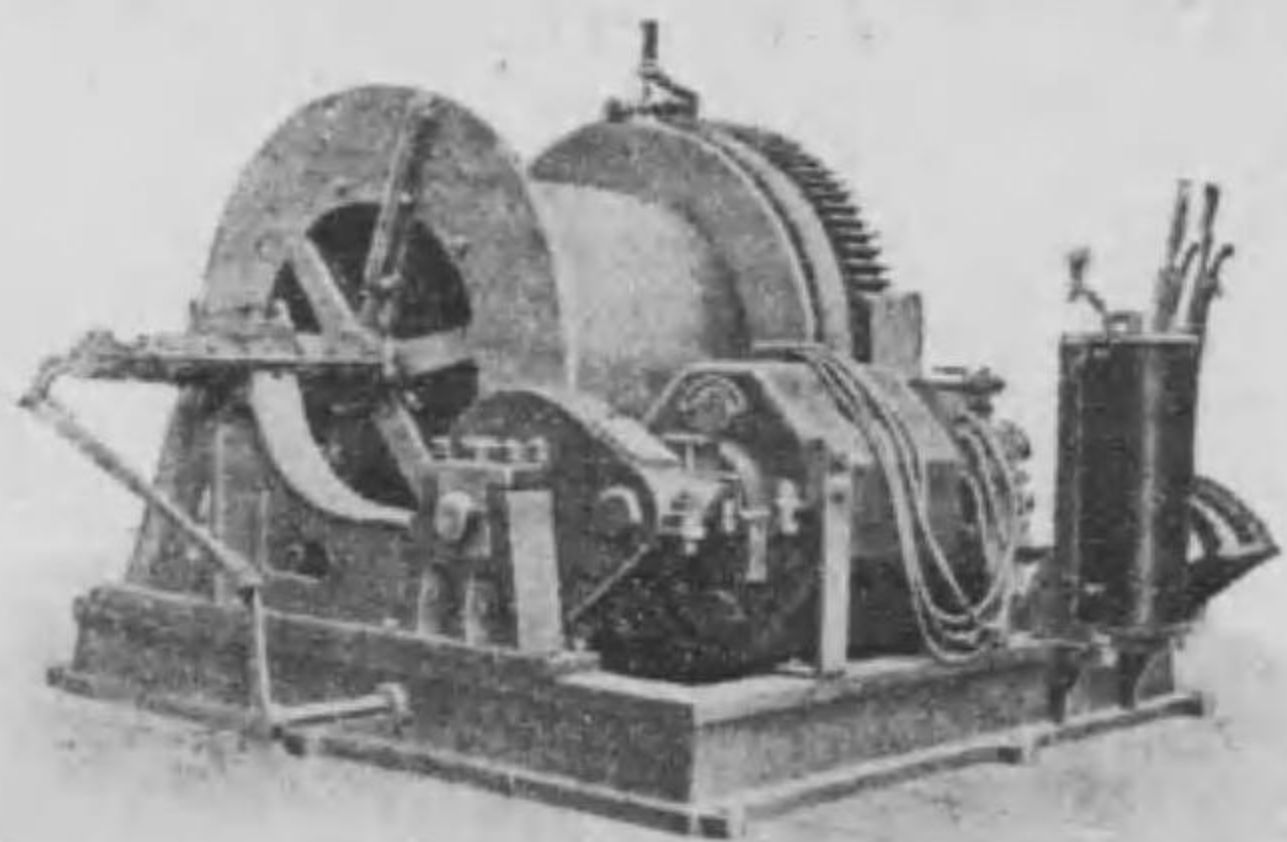
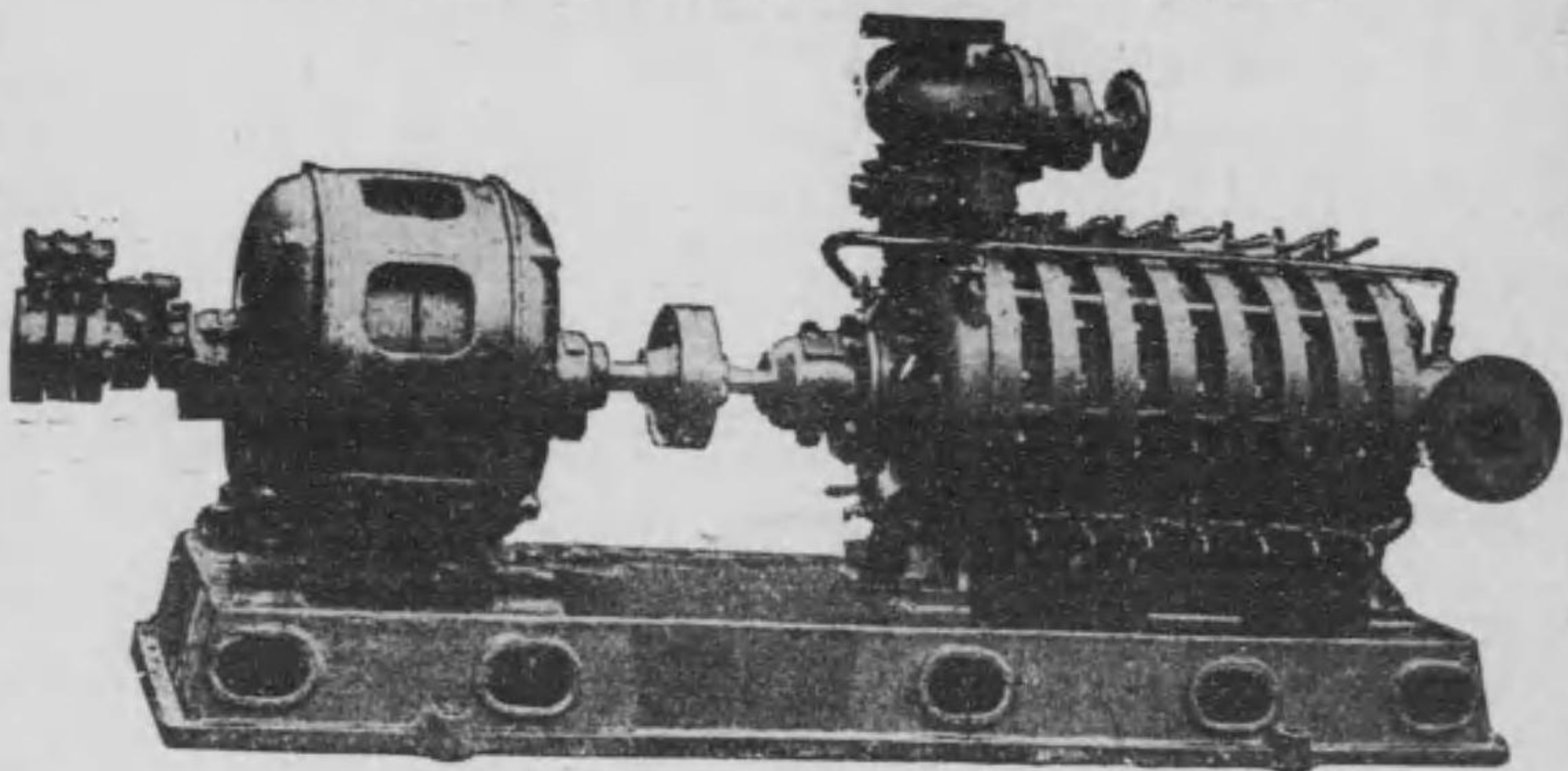
運搬不能のものは出張御依頼に可應候

大坂市北區與力町壹丁目

井上鐵工所
井上昌二

HIGH-LIFT TURBINE PUMP

Direct-coupled to Electric Motor.



タービンポンプ専門製作

堅牢ニシテ能率優良ナルハ弊社ノ誇リトスル處ナリ

- セントルヒウガルボムブ
 - 漑灌用専門ボムブ
 - 鑛山用各種ボムブ
 - 捲揚機械
 - 各種鑄物
 - 高壓用砲金製
- 『バルブ』『コック』
其他諸機械製作
並ニ各種設計

神戸市兵庫梅ヶ香町二丁目
關西鐵工所

電話本三五七三

THE OKAWA TRADING & MANUFG. CO., LTD.
OSAKA, JAPAN.

MANUFACTURERS OF MILL SUPPLIES.
Dealers in Cotton, Jute, Woollen Wastes
of all descriptions, etc. Yarn (low count),
Cotton, Jute, Woollen, Silk.
ETC., ETC., ETC.

機械部 紡織、製綿機械及附屬品
工業部 綿糸、毛糸、麻糸(太糸)
製綿、木管、齒車、針類

大阪市西區南堀江通五丁目

大川商工株式會社

電話長西五〇四番、五〇五番
私書函堀江局(五番)

外國部

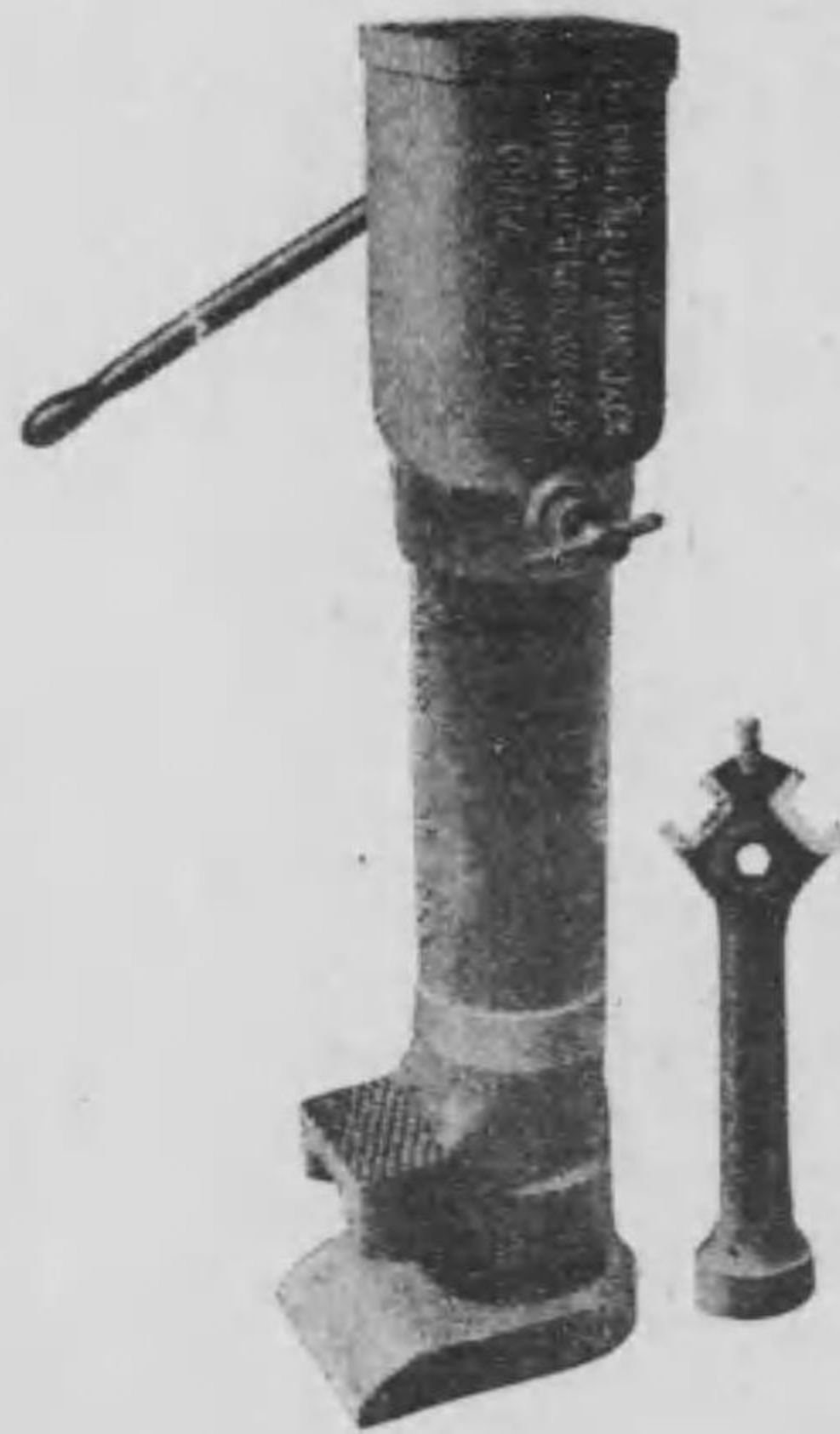
機械附屬品、木管、糸綿屑
毛屑、絹屑、綿糸、毛糸(太
糸)麻布、毛布、雜貨其他

HYDRAULIC LIFTING JACKS

ハイドロリック リフティング ジャッキ

水壓扛重機

本機ハ水壓力ノ微妙ナル作用ニヨリ一人ノ力ヲ
以テ重量物ヲ極メテ容易クニ扛ゲ得ベシ
現ニ舞鶴海軍工廠及以テ如何ニ採用ノ
榮ヲ好シ、博シ、アルヲ製品ニ對テハ一々
堅牢ナルヲ博シ、アルヲ製品ニ對テハ一々
嚴密ナルヲ博シ、アルヲ製品ニ對テハ一々
密ナルヲ博シ、アルヲ製品ニ對テハ一々



大阪市南區日本橋筋東一丁目四六四三番地

有光鐵工所

電話長南四一七番 四三二七番

有光鐵工所

●營業課目●

專賣特許ブリーフロック
ハイドロリックジャッキ
製藥用耐酸製バルブ
鑛山用機械器具
鐵道用金具
電鐵架線材料
チルド製車輛
テットイモ
ハガ子イモ
瓦斯管繼手
酒類濾過器

倉敷燃糸合資會社

一一三

經濟ト繰業ト多大利潤ト便益アル

紡績會社用中外括糸

時間ト手数ト資金ト多大ノ節約アル

帆布雲齋用拾手燃糸

岡山縣都窪郡倉敷町

倉敷燃糸合資會社

電話二八番(電略チン)
振替大阪四四八四番

大阪市南區鹽町一丁目

アルミニウム 諸器具 陣營具 大阪販賣店

電話南 二〇八八番
長二〇〇九〇番
振替大阪四〇九八番

大阪府西成郡鷺洲町浦江

日本アルミニウム製造所

所主 高木清

電話土佐堀二二八九番

東京市日本橋區通油町

アルミニウム 塊、管、線、鋸 東京販賣店

電話長浪花一四九七番
振替東京一三八二九番

標商錄登



日本アルミニウム製造所

一一三

津田勝五郎商店

一四

汽機、汽罐、造船
鐵道、建築、橋梁
用鐵鋼材各種
銑鐵（洋銑各種、漢陽銑）

自轉車用ヤマツ三太タイヤ

大阪市西區立賣堀北通六丁目廿八番屋敷

鐵鋼銑商 今津田勝五郎商店

(賣取約特)


英國シヨナスコルバー社製造
眼鏡 印鋼 各種
東京三田土ゴム會社製造
其他ゴム製品販賣

電話 長西九九二
長西九九二
長西九九二
振替口座大阪四四一
電話 長西九九二
長西九九二
長西九九二
振替口座大阪四四一

弊店主最近ノ取扱ニ係ル工場機械 (支那ノ部)
上海 怡和絹絲有限公司 (資本金五拾萬兩)
鎮江 鎮江造紙有限公司 (資本金貳拾萬兩)
天津 北洋硝皮廠毛織工場 (資本金五拾萬兩)
上海 日新花廠 (資本金參萬兩)

大阪市北區堂島濱通一丁目

(大江橋北詰半丁西)

古機械商  小川新造商店

電話 東二八八番
振替口座大阪二七四一九番
電信略號 OGS OSAKA

各種機械或ハ工場等ノ御賣拂又ハ御買入レ御希望ノ向キハ
御一報被下度候
在庫品及賣物通知等常ニ多數有之候ニ付キ御一報次第明細
書御送附可致候

小川新造商店

一五

填料

高圧用スパイラルパッキング
 タクスパッキング、メリケンパッキング
 金屬、グラフホワイト及護謨加工パッキング類
 アスベスト各種パッキング、衛帶紡織品類

造製門專

弊店製造のパッキング類は安全にして且経済的なり
 海軍工廠、汽船會社、鐵道院、三菱造船所等指定御採用相成候

大阪市西區西長堀北通五丁目

船具諸機械
 附屬品材料
 輸入製作販賣



町野商店

店主 奥田 理一

電話西長一七〇・三三三六番
 振替大阪二五三〇三番

立創年三十三治明

輪車ドルチ

用工土道鐵山鑛

汽機及諸機
 各種傳導裝置
 各種粉砕機

弊工場ノ信用ト經歷

各鑛山各電氣鐵道耕地整理港灣改良工事等
 アラユル工車用車輪製作御用ヲ蒙ル事枚舉
 ニ違アル工車用車輪製作御用ヲ蒙ル事枚舉
 貯藏品豐富ニシテ製作上注意ハ論ヲ待タズ
 町寧迅速ヲ旨トシ尙數十年來ノ經驗ニ依リ
 最新配合法ニテ他工場ノ模倣シ得ザル技能
 フテ鑄造ス
 組立ハ七拾噸「ハイドリックプレス」ノ設備
 アリテ最モ精巧ニ鑄入シ完全無缺ニノ備
 コトヲモテ希バ多少共御用命御試驗アラソ

電話用マンホール類
 水道鐵管及バルブ類
 建築用鑄鐵製品

町田小波難區南市阪大

所工鐵岡福

郎五新岡福 主所
 番七六九一・番八二〇四西話電

コーンス商會

登録



商標

CORNES & CO.

BALATA
BELT

英國製
猛犬印
バラタ
調帶

品質優秀

破斷抗力ハ嚴密ナル試験ニ於テ幅六吋
四枚合セノモノ一平方吋ニ付九六三八
封度ヲ示シ遙カニ他ノ調帶ヲ凌駕ス

在庫豊富

見本並ニ定價表等御申越次第送呈ス

横濱市山下町二二番(電話八八七)

コーンス商會工業部

神戸市海岸通七番(電話三宮四九二)

◎ 我鐵工業界に
— 空前の機械顯る —

本機はスチームハンマーの代用機にしてベルトハンマーと稱す機は
既に世人の熟知せらるゝが如く蒸気ハンマーとは大に異なり絶大無
窮の經費を節減し而も其價亦頗る廉なり此れが使用方法の如きも極
めて容易にして毫も經驗を要せず電氣、瓦斯、石油發動機及水力等
も動力の存在する處自由に行使する事を得翼くば一たび機の如何
に經濟且つ輕便なるかを試られよ



專賣特許

第二四四一八號
第二五一二五號
第二七三二三號

於發明品博覽
會銀牌受領

大阪市南區難波稻荷町貳丁目
合資會社 黑田金床製造所
(電話西三八七二番)

一手販賣

建築用材料
軌條、鐵管
解船鐵材

商 西川榮藏商店

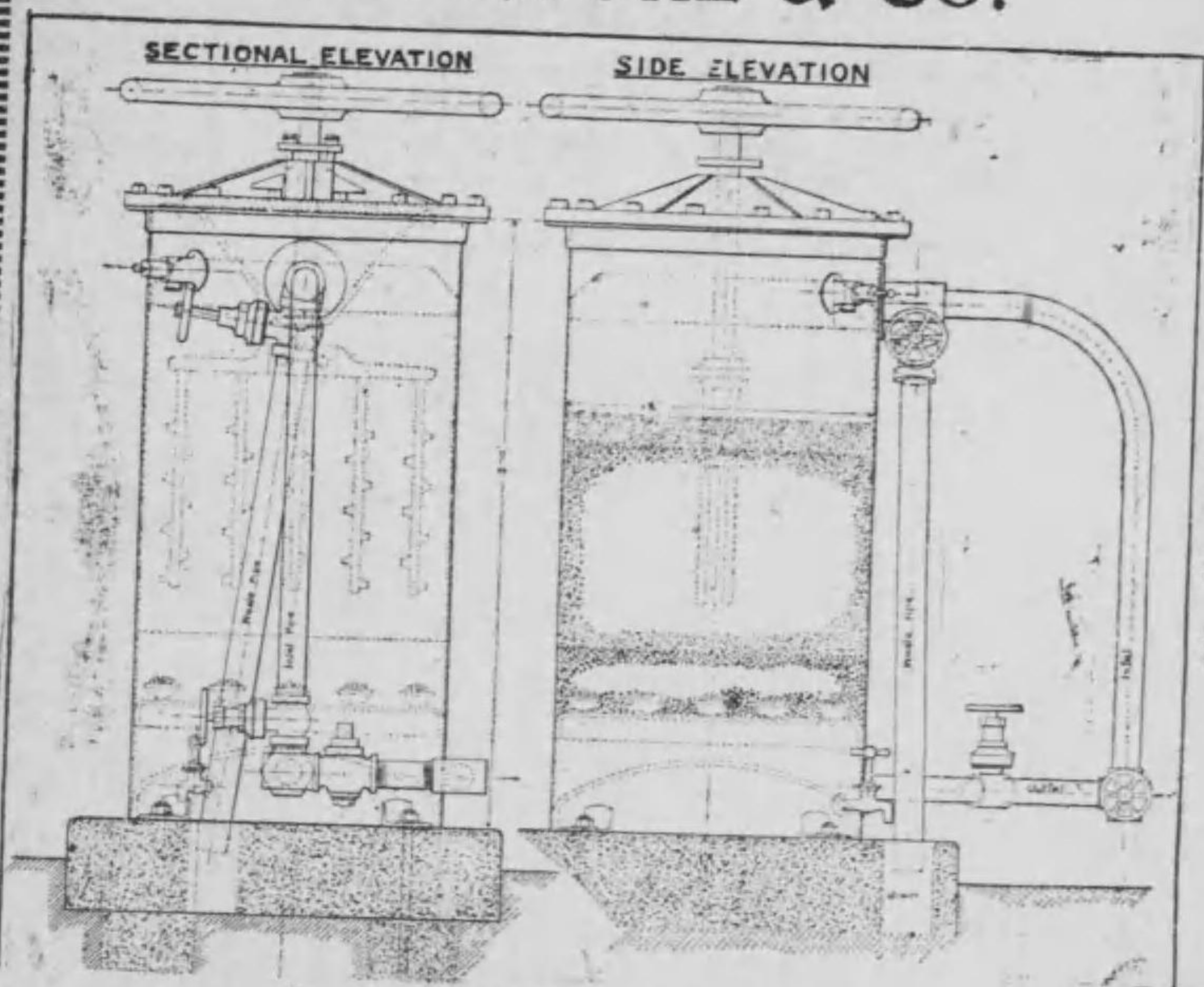
大市市西區立賣堀北通六
(經座橋停留所一丁半北、西二橋北詰)
電話西五九五番、振替大阪一九七九

黑田金床製造所

二一九

ダブリュー、エム、ルーク商會
清淨濾過器

W.M. ROOKE & CO.



110

各種濾過器

市町村水道装置

工業用濾水装置

家庭用濾水装置

適所適當ナル濾過清淨装置

フアイグソン、

スーパードヒーター

其他歐米諸會社代理店、
機械工具材料直輸出入及
工業設計

大阪市北區中之島五丁目一八四

合資 會社

ダブリュー

エム、ルーク商會

電話長土佐堀四八番

酸素及アセチレーヌ瓦斯應用銲接及切斷業

大阪市西區江戸堀南通四丁目十番地(電話土佐堀二四四五)

西村商店酸素瓦斯工業部

工場所在地 市 内 南 浦 江

當店技術主任ハ海軍工廠ニ於テ酸素瓦斯應用開始ノ始ヨリ大正三年末迄七ケ年間一部
ノ主任技術者トシテ在勤シ學理ト實地ヲ參照シ多年ノ熟練ニヨリ其技神ニ入ルノ技ヲ
有ス最小最大鐵材ハ素ヨリ銅、眞鍮、鉛ニ至ル迄完全ノ銲接ヲナスベシ
トランスポーマーノ如キ薄キモノト厚キモノ、銲接ノ如キハ最モ得意トスル所ニ有之
候御用ノ節ハ御一報被下候ハ直ニ係員出頭御見積可仕候

製造元

發賣元

ダイヤモンド印綿テープ
イীগレル印綿テープ
ソルターリンググヘースト
スミス氏鐵セメント
マンガンニースパント
鑄物配合精鍊劑フラツケル
耐酸塗料イナトリル

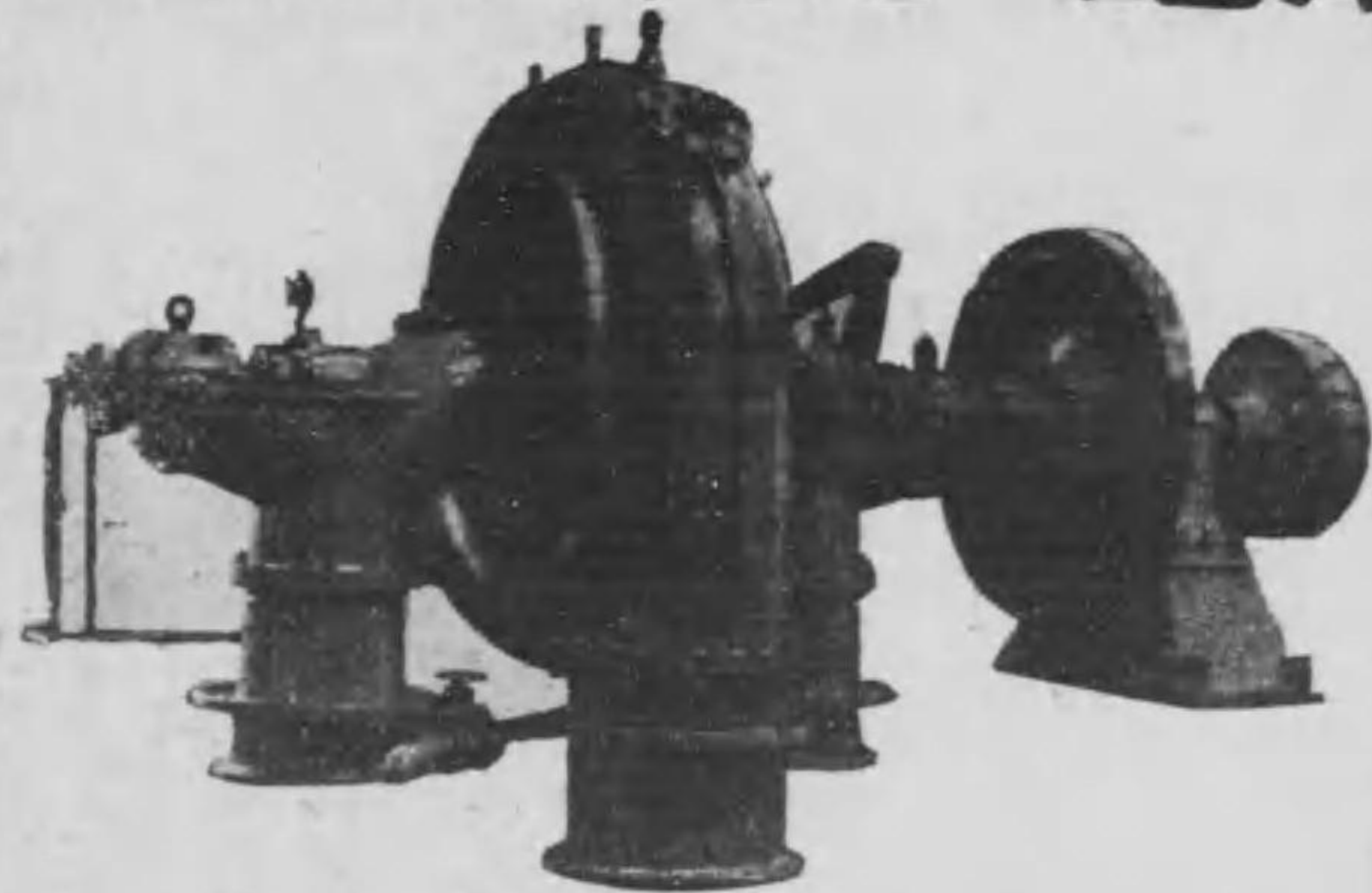
大阪市西區江戸堀南通四丁目十番地

西村榮三郎商店

電話土佐堀二四四五

西村榮三郎商店

我國唯一之水車專門製造所



製造種目

田澤式輕便タービン
田澤式内流タービン
インバルスホイル
ペルトンモーター
フロンタル型タービン
スパイラル型タービン
オープンフリームタービン
水車調整機
自動油壓式調速機
自動制壓機
唧筒
セントリフューガルポンプ
タービンポンプ

横軸ダブスライル型
有効落差一五八尺・出力〇〇八馬力・轉回數〇〇六

電業社水車製造所

小石川區關口水道三十九番地
電話番四六二〇七九(電零十)

製造賣販

ポリスラフエルト
グリスパッキン
電球印ソルダリングペースト
打球ソルト
ハンドネット
板

鐵道船積
鐵工船積
鐵製水道
築港水紙
電氣瓦製斯
土木建築業
其他工業

用品



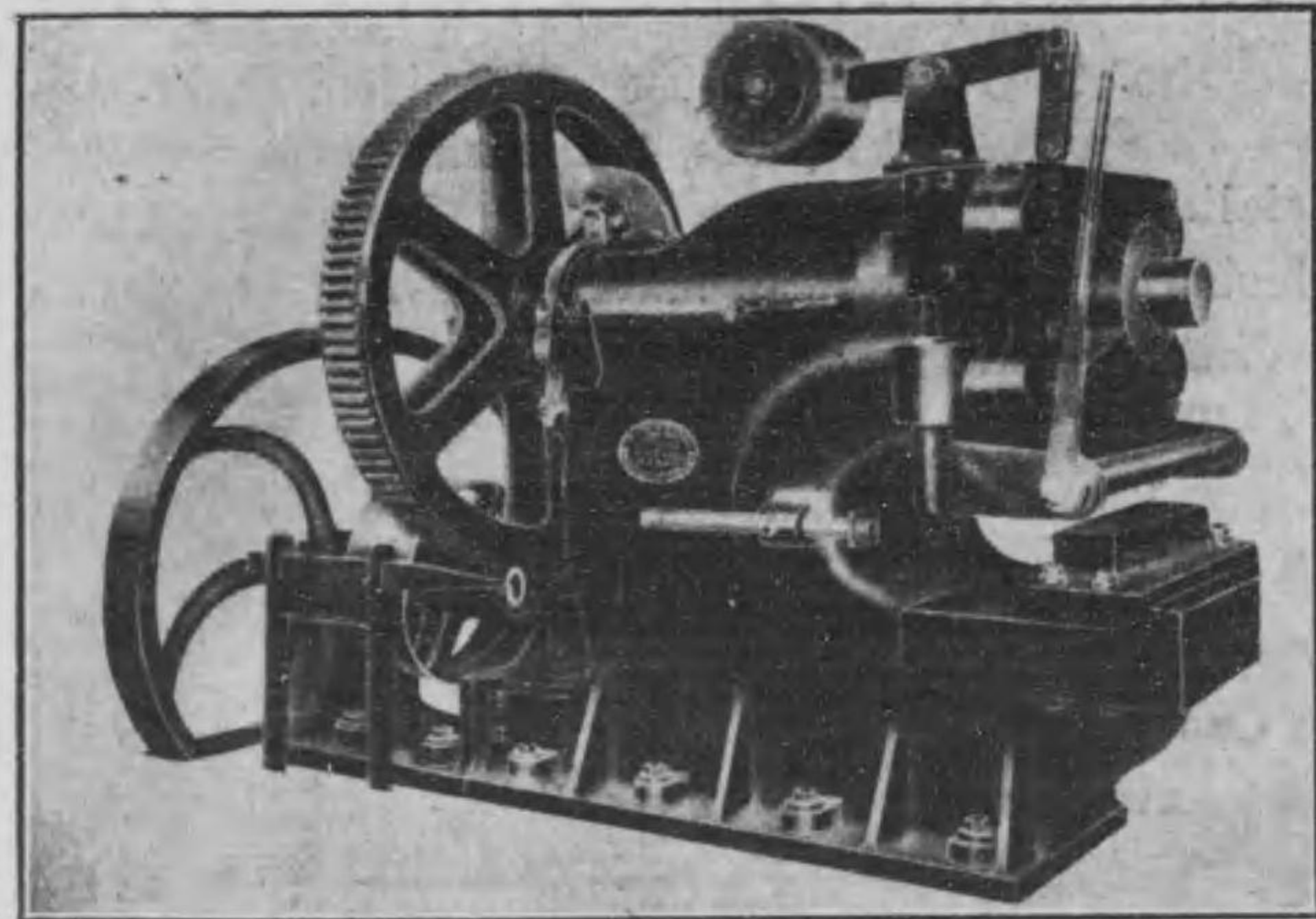
廣田繁治郎商店

大阪市西區立賣堀南通六丁目

電話長西四六六一番
電信零語(ヒ又ハヒロタ)

特約賣販

ペゴ石調
イ
ムン綿帶
ト
類類類類



製 作 品 目

鐵板材料	自轉車用	建築用	鐵管用	電柱用	ベルトハンマ	ウインチ	ポンチング	シーヤリング	銑鐵割器
寸法切	ワフモル	キヤキ	角金物	フレンチ	スラムタイ	マーシン	器械	器械	器械

川井鐵工所

大阪西區本町二丁目四拾四番地
電話西區四一四番 振替大阪二九四六番

紡織用
各種木管
製造

大阪市南區今宮水崎町



石原木管製造所

電話南長一二七番

品質精撰
價格低廉

T. Osaki Engineering Office.

No. 9, 6-chome, Itachibori-Minamidori, Osaka.
Telephone, 4190 Nishi.

Specialities:—

- Mechanical Handling of Materials.
- Cement Making Machinery.
- Textile Machinery.
- Power Transmission Devices.
- Hydraulic Presses.
- Osaki's Glassless Blue Printer.
- Osaki's Reinforced Concrete Fly Wheels.
- Reinforced Concrete Work.

諸機械調査、設計及見積、製作、
鑑定、監督、並ニ翻譯事務

大阪市西區立賣堀南通六丁目九番地

尾崎工業事務所

電話西四一九〇番

尾崎式青色寫真機、壓搾機
鐵筋コンクリート應用

フライホイール

國內

實用 新案 特許 意匠 商標

大阪市東區北濱五丁目 (電話長本局一七三二番)

淺村特許事務所

特許辨理士

淺村三郎

特許辨理士

平岩義一

神戶事務所

神戸中山手通六丁目 (電話本局四一八八番)

出張事務所

京都上京區高倉二條 (電話上三八〇八番)
福岡市大名町八番地 (電話一八二〇番)

●當所は二十五年來の經驗と新進の知識とを以て最も誠實に高層事務を處理す
●當所は諸外國に於ける特許商標の出願取扱に就ても亦獨特の技能を有せり

田坂宗之助商店

二二八

○コ ン チ ャ ッ ト チ ユ ー ブ (電線管)
 ○フ レ キ シ ャ ッ ト チ ユ ー ブ (螺旋管)
 ○ス チ ー ル ボ ー ル (廻轉部用鋼球)
 ○ト ー チ ラ ン プ (電工、其他蠟付用)
 ○フ レ ー キ グ ラ フ ワ イ ト (減摩及防腐用)
 ○リ ユ ー プ リ カ ン ト (機械油代用)
 ○各 種 機 械、工 具、材 料 一 式



大阪市西區土佐堀通貳丁目

直輸入商

田坂宗之助商店

電話 長土佐堀 一七九番
 振替口座大阪 一三六六番

↓
 大正五年發行圖入型錄御職業及御住所御申越次第送呈
 ↑



安治川鐵工所

後四

機 械 部

汽機、各種原動機、紡織機械、製造用諸機械、水壓機械、空氣壓搾機械、唧筒、物揚機械、漂白及染色用機械、製水機械ノ製作及修理、製鐵用諸機械及軍用砲彈製造

鐵板工事部 汽罐、橋梁、煙突、其他鐵板工事一切ノ製作及修理

顧問部 工事上ノ相談及工事ノ設計、監督

大阪市北區北安治川通一丁目



合資 會社

安治川鐵工所

事 務 所

製罐及鐵板工事部

電話土佐堀二四三〇番
電話土佐堀長一八九番
電信略號(メカ)

業務執行社員

工學士

同

瀧

村

竹

清

水

孝

吉

男

注 意

弊社ハ各種製造用諸機械及工具並電
工用諸器具機械其他各般工業用器械
材料等歐米各國ノ有名ナル製造者ノ
製品ヲ輸入販賣ス顧客ノ需要ニ應ジ
直チニ目錄及見積書ヲ贈呈ス

C. Weinberger & Co.
YOKOHAMA & KOBE.
IMPORTERS.

營 業 案 內

橫濱市山下町四十六番
神戸市京町七十六番B

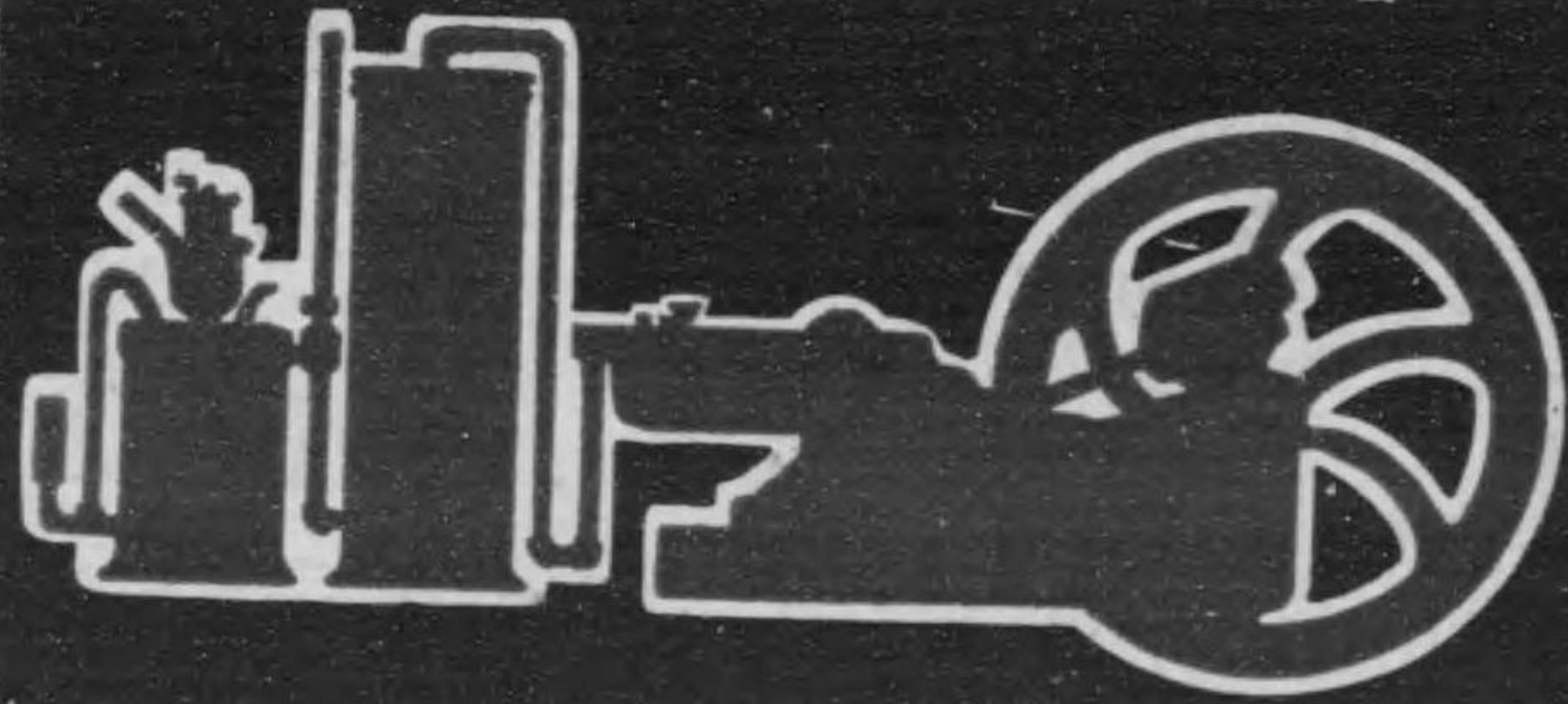
シー、ワ井ンベルゲル商會

シー、ワ井ンベルゲル商會

後三

長谷鐵工所

用カ動電及カ動通普



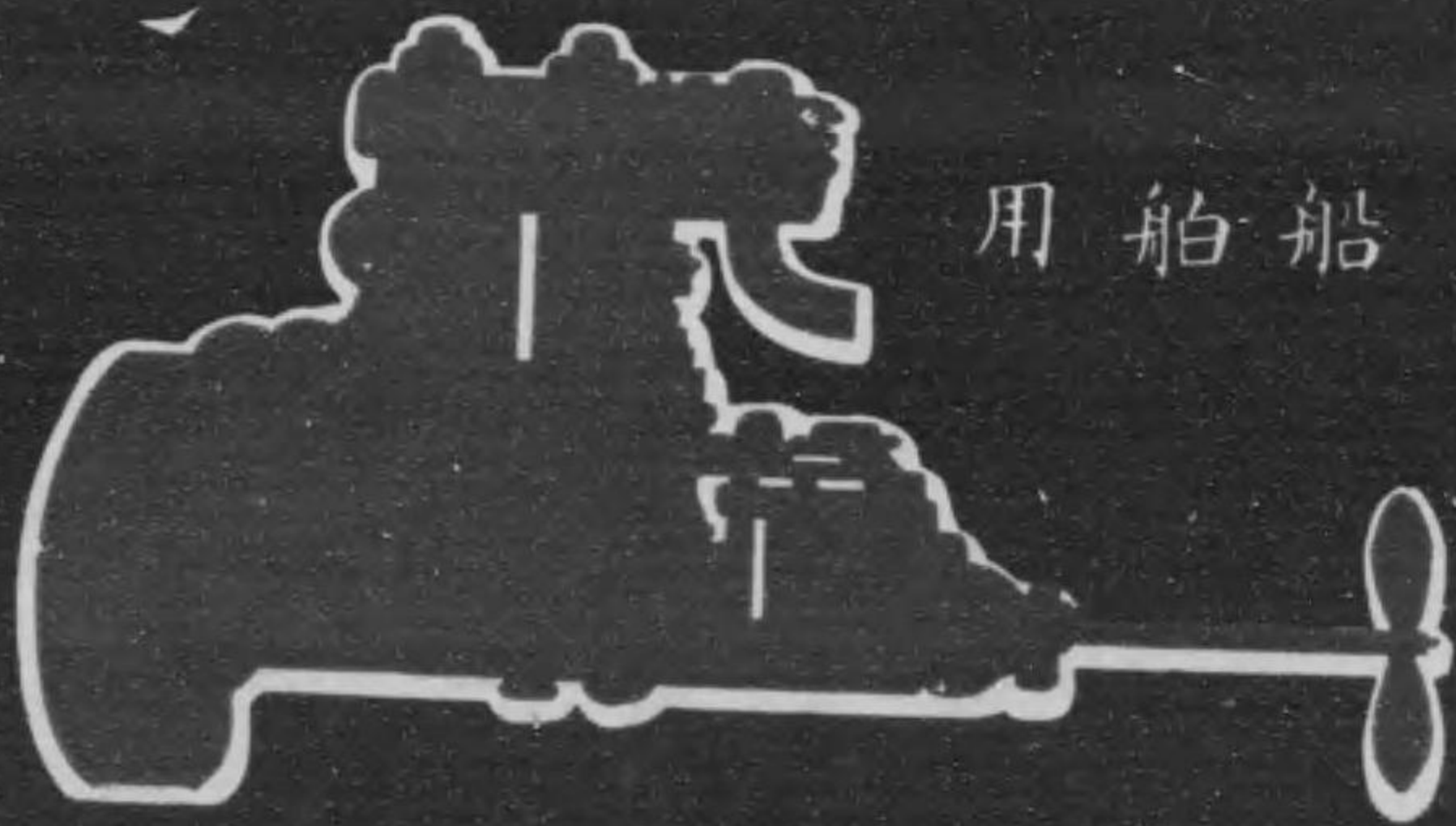
常所ハ最近ニ
小八五馬力ヨリ六八八十馬力
迄ノモ、數百基製作供給セリ

作製関機動發斯瓦入吸

所工鐵谷長

番三〇一西長話電 町番三田本區西市阪大

又船舶用トシテ小八拾四馬力ヨリ
大八百七十五馬力マテ數百基
供給ヲナシ俱ニ優良ナル成績
ヲ舉ゲ共證明數百通ニ達セリ



用船舶

後五

長谷鐵工所

山鑛煉製油製料肥酸硫

道索空架ニ并械機

品納ルナ重



日本石油株式会社
日本製鋼所株式会社
日本肥料株式会社
日本窒素肥料株式会社
北陸人造肥料株式会社
大阪阿部井田製鐵所
大阪アルカリ株式会社
大東肥料株式会社
關東人造肥料株式会社
多摩木製鐵所
ラサ島礦業株式会社
明治精煉株式会社
島原肥料株式会社

等山鑛及社會料肥各他其

所工鐵谷長

町番三田本區西市阪大
三〇一西話電

後六



長谷鐵工所

用カ動電幾及カ動通普



幣所ハ最近ニ
小八五馬力ヨリ大八百八十馬力
迄ノモ、數百臺製作供給セリ

作製関機動幾斯瓦入吸

所工鐵谷長

番三〇一西長話電 町番三田木區西市阪大

又船舶用トシテ小八拾四馬力ヨリ
大八百七十五馬力マテ數百臺ノ
供給ヲナシ俱ニ優良ナル成績
ヲ舉ゲ共證明數百通ニ達セリ



用船舶

後五

山鑛煉製油製料肥酸硫

道索空架=井械機

長谷鐵工所

弊所ハ上記諸機械ノ製造ニ多年ノ實驗ト最新ノ技術
トヲ併有シ我國ニ於ル唯一ノ専門製作工場

品納ルナ重



- 日本石油株式会社
- 日本製鋼所株式会社
- 日本肥料株式会社
- 日本窒素肥料株式会社
- 北陸人造肥料株式会社
- 大阪阿部井田株式会社
- 大阪アルカリ株式会社
- 大阪阿部井田製造所
- 關東肥料株式会社
- 大日本人造肥料株式会社
- 多摩木製肥料株式会社
- ラサ島硝子株式会社
- 明治精糖株式会社
- 島原肥料株式会社

等山鑛及社會料肥各他其

トシテ前記大會社、工場等へ納入シ好評ヲ
博セリ以テ如何ニ其品位ノ優良ナルカヲ證シ得ベシ

所工鐵谷長

町番三田木區西市阪大
三〇壹一西話電

後六

NANIWA BOYEKI SHOKAI

浪速貿易商會

米 國 紐 育
英 國 倫 敦
清 國 上 海

市 俄 古
マンチエスター
大阪西區薩摩堀北ノ町
電話西參七貳壹

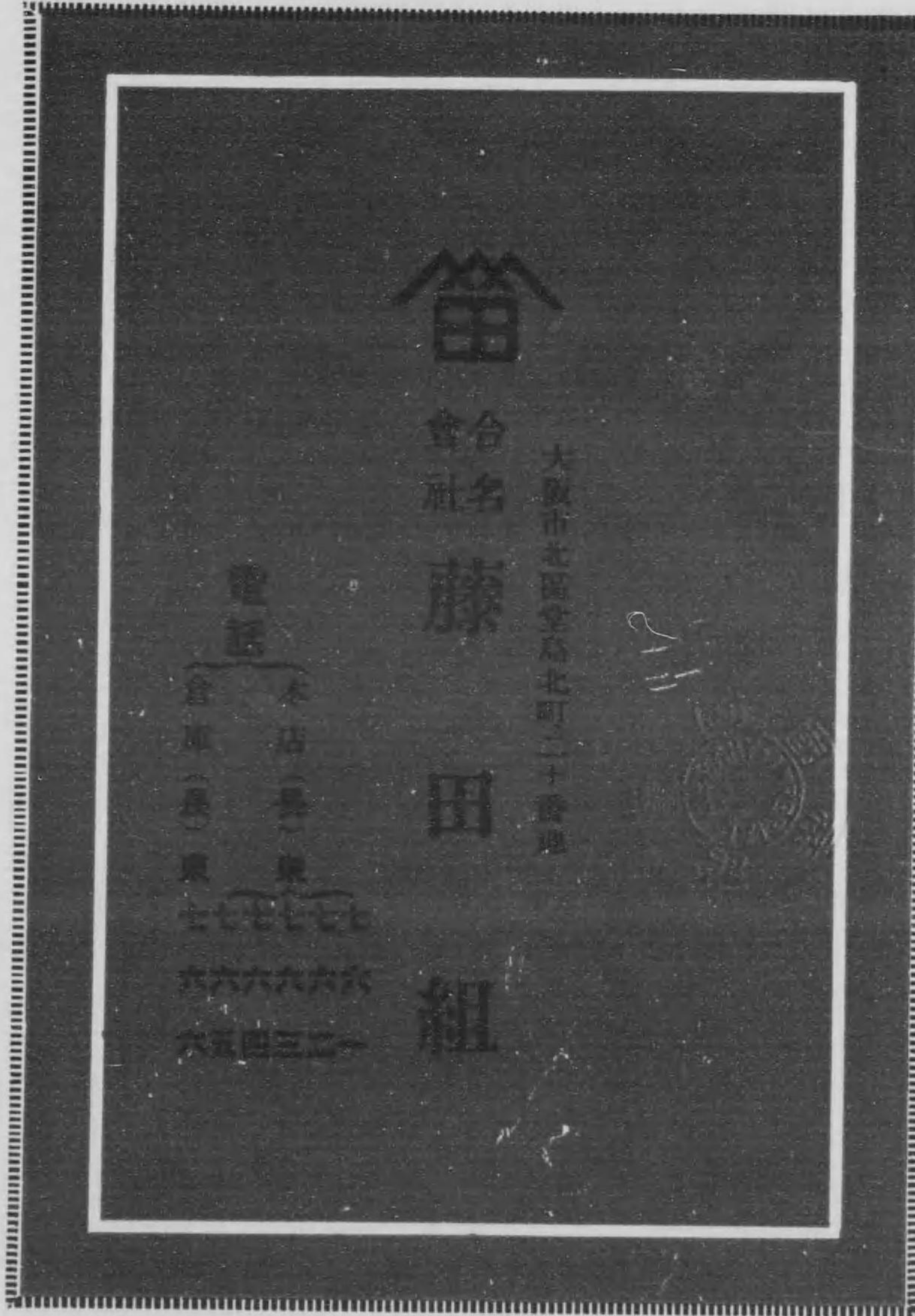
浪速貿易商會

MASHINERY & SUPPLIES

工廠、鐵道、鑛山、水道、セメント、人造肥料
製紙、製材、農業、土木及建築用
特種機械並材料
水力、電氣、蒸氣、空氣、瓦斯、石油
動力用機械及用品

後七

合名會社藤田組



後八

NANIWA BOYEKI SHOKAI

米 國 紐 育
英 國 倫 敦
清 國 上 海

市 俄 古
マンチエスター

大阪市西區薩摩堀北ノ町
電話 西參七貳壹

浪速貿易商會

MASHINERY & SUPPLIES

工廠、鐵道、鑛山、水道、セメント、人造肥料
製紙、製材、農業、土木及建築用
特種機械並材料
水力、電氣、蒸氣、空氣、瓦斯、石油
動力用機械及用品

浪速貿易商會

七

笛

會合
社名 藤

田

組

大阪市北區堂島北町二十番地

電話

本店(長)東 七七七七七
倉庫(長)東 六六六六六
六五四三二一

合名會社藤田組

後八

津田電線合名會社

各種電線銅線製造

電線工場

京都府八幡町
電話八幡八番

津田電線合名會社

銅線工場

京都府伏見町
電話伏見壹〇八番

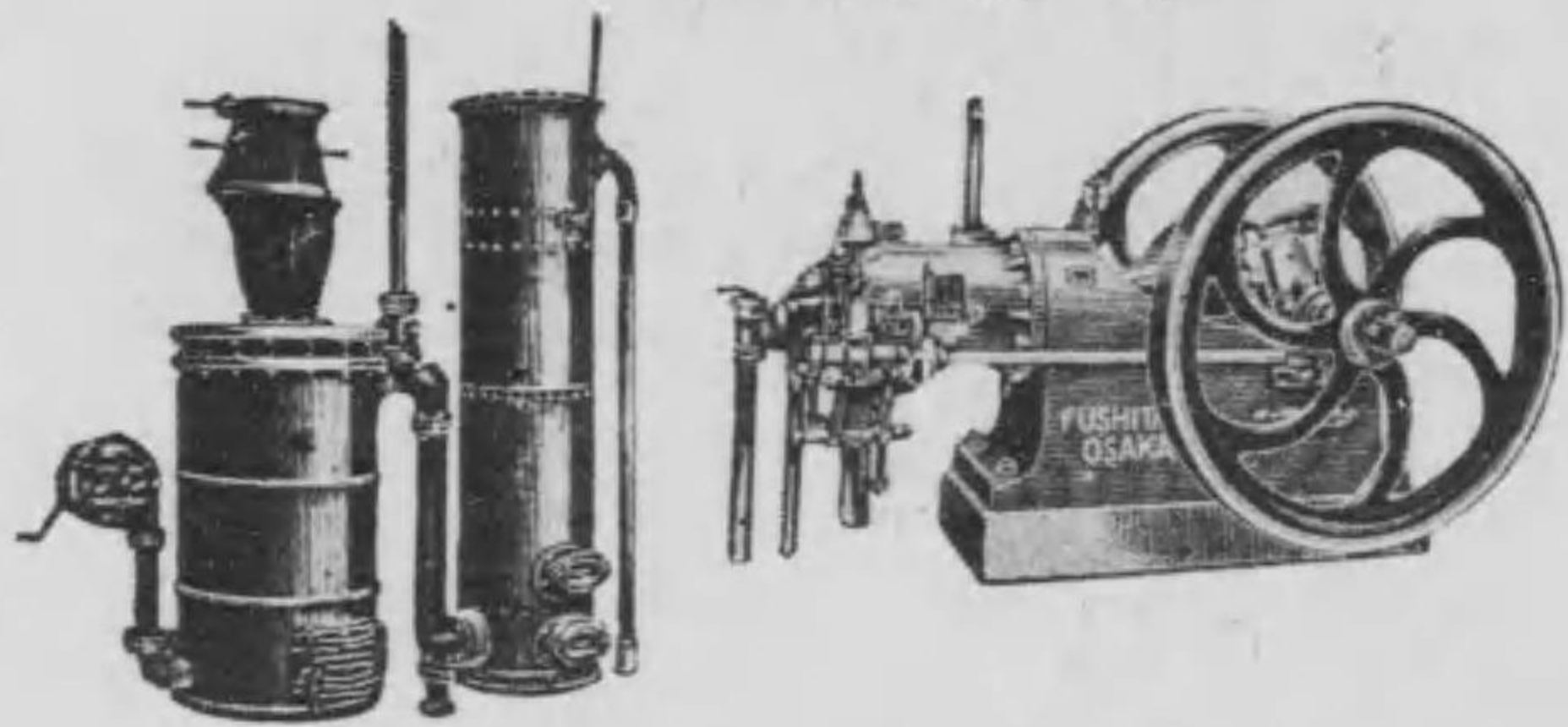
京都市問屋町五條南

電話特長 二六四七 番七二

創立明治二十三年

大嘗祭主基齋田御用 鋸屑燃炭石煙有 吸入瓦斯發動機

專賣特許



詳細ナル説明書御入用ノ方ハ御申越次第送呈ス

伏田鐵工所

貴下ノ見道ガス事能ハザル
有煙石炭又ハ鋸屑吸入瓦斯發動機

該機ハ現今動力界ニ於ケル最モ進歩セシ有益ナル發明ニシテ工業家ノ苦痛トセラル、燃料費ハ有煙石炭用ニテ一時間一馬力ニ對シ三厘五毛鋸屑用ニ到リテハ全ク廢物ノ鋸屑一時間一馬力ニ對シ三百乃至四百乃至テ足レリ以テ如何ニ經濟的動力ナルカナ知ラル可シ

○當工製造ノ發動機ハ各博覽會共進會ニ於テ大賞及ビ壹等賞金牌及ビ大賞牌二十餘ヲ受領セリ

○最近受領賞牌ハ第七回日本産業博覽會ニテ名譽金牌御大典紀念大阪博覽會ニテ名譽金牌ヲ受ケ

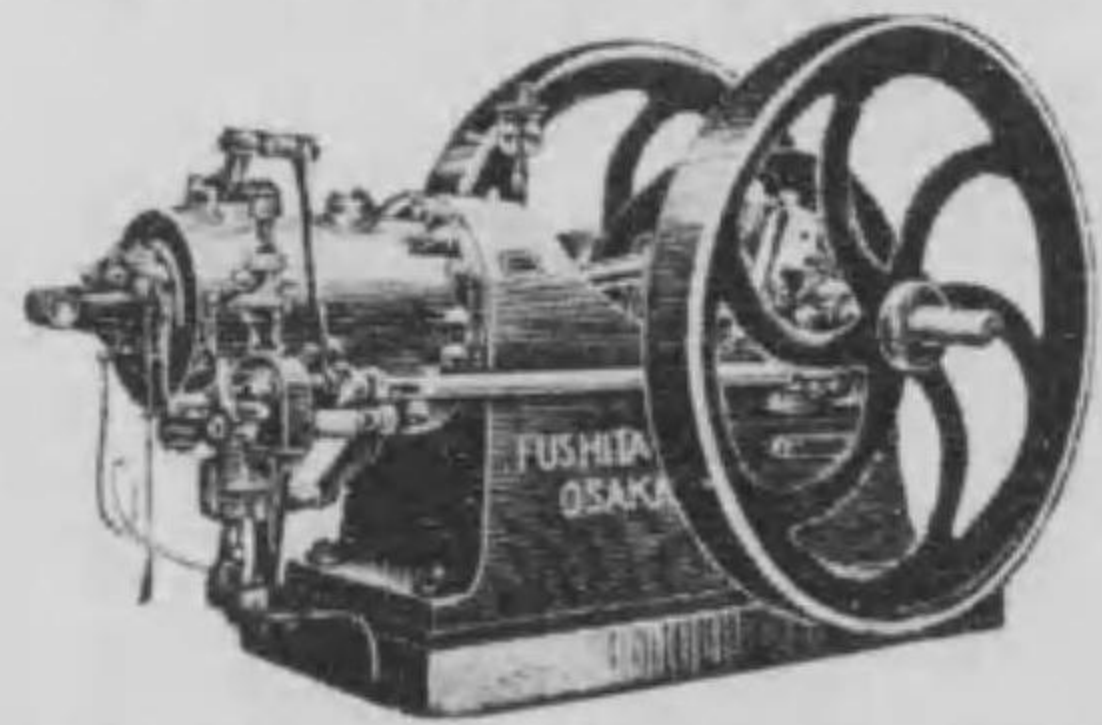
外ニ左記ノモノ製作販賣ス

○無煙炭コークス木炭用吸入瓦斯發動機

○無點火石油發動機

○船用高壓石油發動機

○最新式精米機



標商錄登



大阪市北區上福島北二丁目

伏田鐵工所

電話長土佐堀九三三番
振替大阪五一三番

後二

NITTO STEEL WORKS.

標商錄登



(重要ナル製品)

重量壹千貫迄ノ鑄鋼品及其仕上
 三吋以上六吋迄ノ丸鋼及角鋼
 鋼塊及鍛鋼品並ニ特種鋼
 發條用及彈丸用鋼材並ニ礦山用車輪車軸

東京市京橋區月島二號地

日東製鋼株式會社

電話京橋一二八八番

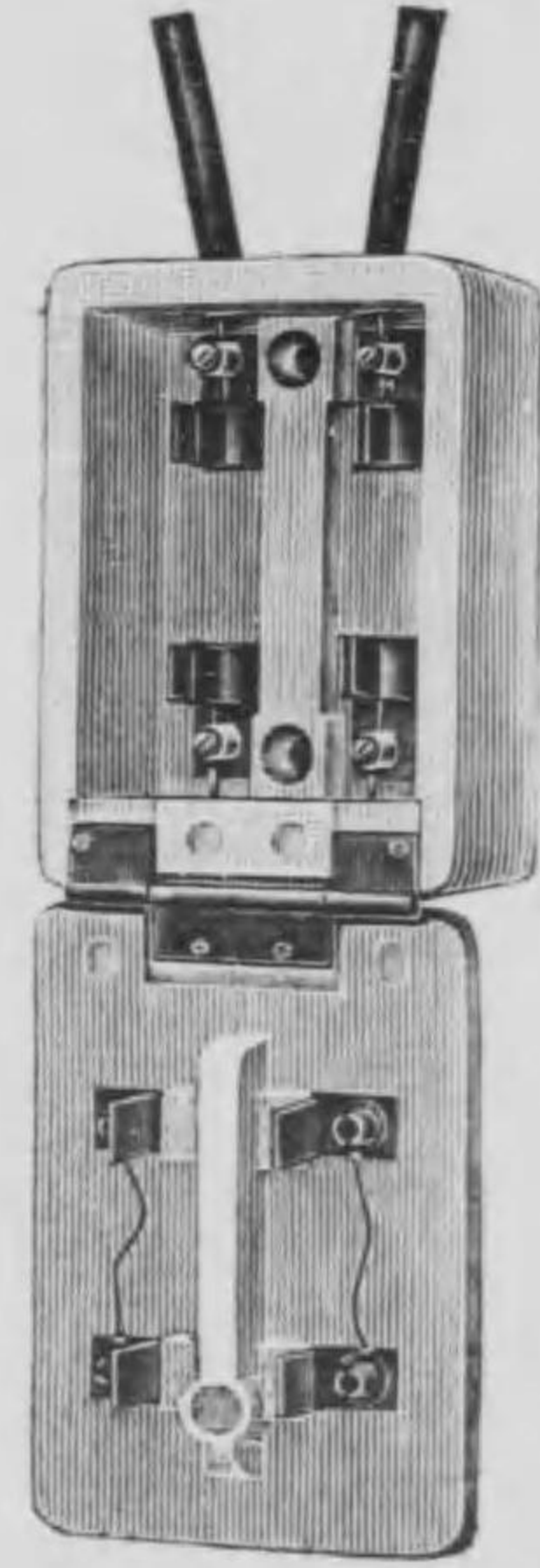
(本社ノ特色)

都下唯一ノシーメン、マーチン式熔鋼爐
 品質優良ニシテ價格低廉

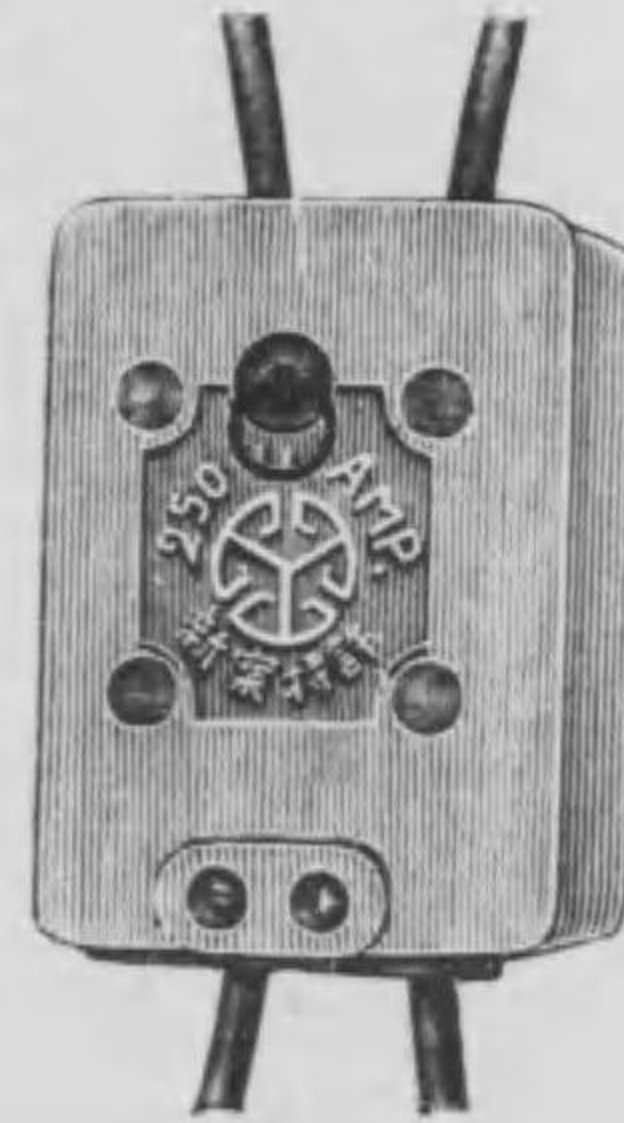


新案防水ソケット附
 外燈用ブラケット

尤モ堅牢ニシテ風雨ニ絶ヘ
 殊ニ雪國ノ地ニ適ス



東京電燈會社
 御指定型
 新案陶器製
 引込開閉器



20A 10A
 線線 線線
 用用 用用

店約特所作製浦芝

賣販造製料材氣電
 頁請事工氣電

社營電

一ノ三町宕愛芝京東

五四一二芝長話電
 (ヤ子)號略信電

營業課目

電氣諸

機械製

造販



賣電
燈工
設計
監督



專賣特許草川式扇風機用自働回轉臺
新案特許改良形高壓安全器付開閉器
新案特許草川式自働器付扇風機
新案特許草川式天井用自働扇風機
新案特許三重碍子形高壓安全器付開閉器



草川電機商會

本店及工場

京都市三條通り

白川筋下ル堤町

電(中二二三五)

出張所

市内丸太町通り

川端東入ル北側

電(上二七四七)

出張所

市内三條通り

古川町西入ル

京都市指定

電球引換所

電氣計器



京都市松原通六波羅東入

日新工業社

電話 長中一六一四番
中五六一四番

配電盤



急属類の掃除も
満足な結果を得るは

サンドブラスト
噴砂機

使用すゝあり

金屬製品及材料の黒皮、錆、ペンキ其他を最も完全迅速に研磨し又掃除するにはサンドブラスト（噴砂機）に依るの外なし
酸類を以て金屬の掃除を爲すは毒を以て毒を洗ふものにして掃除後の遊離酸を絶対に脱除する事不可能なり

ハンドツール
手働器具を用ゐて研磨する時は凹凸の箇所又は微細なる部分には全然手を加ふる事はざるなり
サンドブラストを使用すれば僅かの力を以て如何なる微細の部分に迄も水の如くに注ぎ入り風の如くに吹き込みて能く完全迅速に掃除研磨し得べし

サンドブラストは時計メタル等の梨子地艶消し、硝子陶器類のエッチングの如き微妙なる作業より橋梁、艦船等の錆或はペンキ落し大鑄鋼物類の肌掃除並に中子砂掃除等の偉大なる作業に到る迄その使用の範圍極めて廣汎なり

サンドブラストは使用の目的に依り形式種々なり御照會次第一々設計すべし

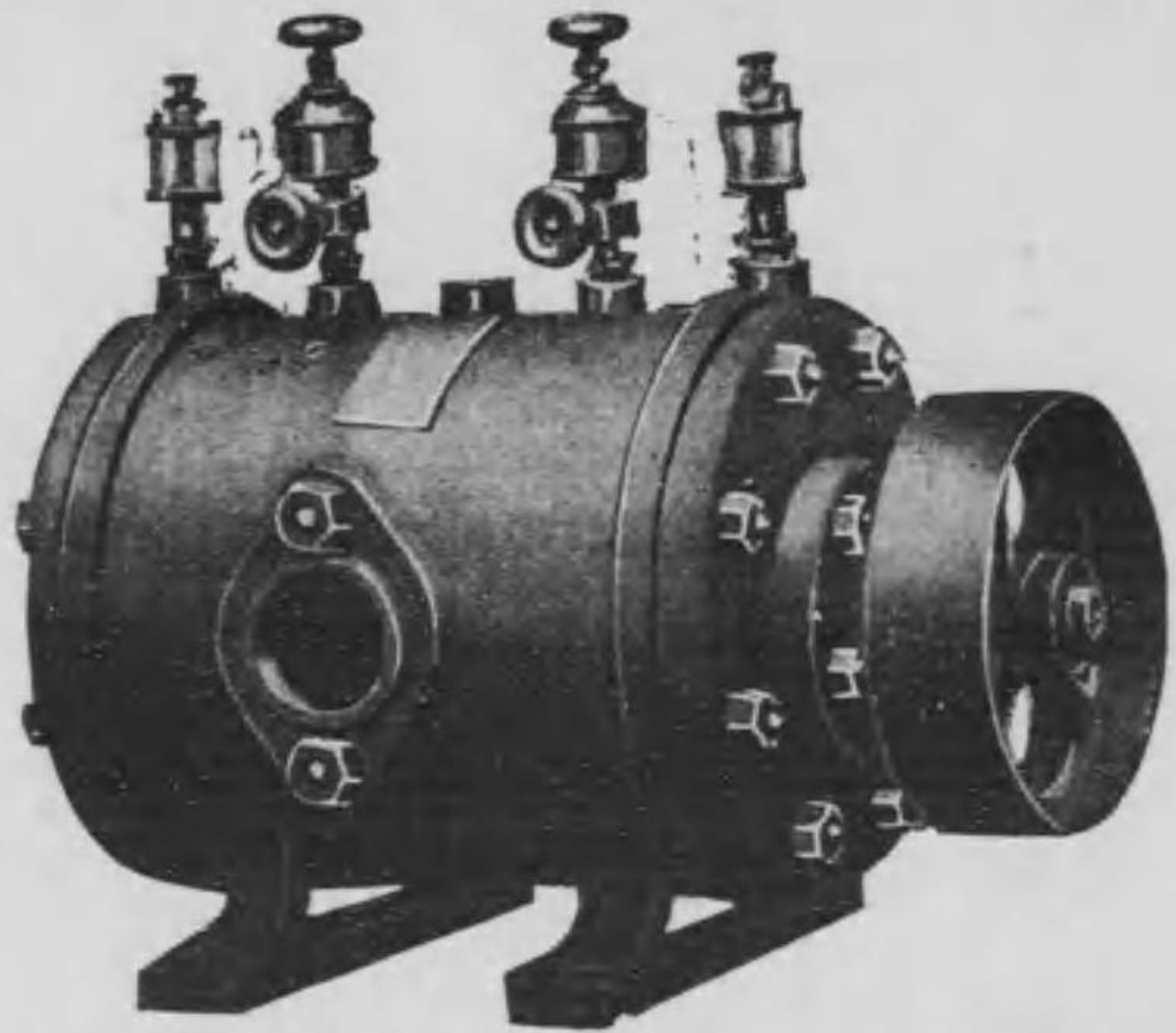
鑄造業技師

真砂商會

東京丸之内

電話新橋二〇六一

真砂式
ロータリー
コムプレッサー



此圖は氣量一分九方立型實の寫に基て礎
ボルト心々距離八吋・總高き三十吋なり

能力
驚大
容積小
簡据取
易付扱
!!!

真砂商會

一、容積小にして多量の高度壓縮空氣を發生し得る事

一、容積及び重量小なるが故に据付は簡易なり且つ移搬式としては理想的のものなり

一、回轉數大なるが故に電動機或は高速輕油發動機に直結し得るの便あり

一、複雑なる瓣を有せざるが故に使用中殆んど修理の必要なく長年月不休にて運轉し得べし

一、自動注油装置とボールベアリングを設備せるが故に運轉圓滑にして動力を最少限に爲し得べし

一、密閉式なるが故に如何なる場所に於て使用せらるゝも塵埃及び瓦斯等の爲め局部の損傷せらるゝ事なし

大阪出張所

鑄造業技師

真砂商會

東京丸之内

電話新橋二〇六一

堂島船大工町

電話東二六一七

Takata & Co., Ginza store.

工作用諸機械 工具 用具 用鋼材
 電氣機械器具 自働車及附屬品
 木工用諸機械 鐵管及鐵管用器具
 釀造用諸機械、器具 絶縁塗料及防錆塗料
 揚水唧筒各種 電氣機械製作用材料
 計器各種 室内裝飾用電燈具

在庫品概要

東京市京橋區銀座一丁目

高田商會銀座販賣店 會社 合資

高田商會銀座販賣店

後一九

阪東式調帶合資會社

後二〇



製造品目
 專賣 阪東式調帶
 特許 サンベルト
 製粉用エレヴェター
 鑛山用コンヴェヤー
 各種護謨石綿
 バツキンダ
 最近の受賞
 於東京大正博覽會金牌
 於大阪第二回發明品博覽會
 金牌
 於神戸第二回貿易生産品共
 進會金牌
 見本並ニ定價表御一報次第
 進呈

阪東式調帶合資會社

出張所 本社
 東京市京橋區築地三丁目 神戶市明和通二丁目
 電話長本局四九八 電話長本局八二六五

取扱主要品目

英國 シー、ビー、パインズ會社 スチーム、タービン一式
 フリストマン會社 浚渫機 鑿岩機

全全全全全全 フライステール會社 ホムズ類一式、蒸汽機各種

全全全全全全 アイレ、マクレーン會社 空氣壓搾機各種

全全全全全全 エフグロ、ベニス會社 ストリーカー各種

全全全全全全 クレイ、クロツス會社 エコノマイザー及スパーピーター

全全全全全全 ロス、スコフ井ールド會社 陸船用ボイラー
 サキユレーター

全全全全全全 フライクス會社 特許式カツツリシタ

全全全全全全 シェー、エツチ、アンドリユー會社

瑞典 アルマニナス、スベンスカ電機製造會社
 高速度鋼、坩堝鋼各種

其他英米製軟鋼、ブリーチ、亞鉛引飯、造船建築諸材料及
 發電機、電動機等

諸機械、硫酸、ニモニヤ、バルブ等輸入業

明治コム製造所
 コム製品
 量水器

陸福製作所
 米子製鋼所
 鳩印高速度鋼坩堝鋼各種

スリエヌ印シヨベル及スコツツ其他土工具
 其他リベツト、ナツト、スバイキ、亞鉛鑄ホルト、鉛飯、鋼

飯、レール類、瓦斯管、鋼管、鑄、鐵管、鉛管、鐵鎖等
 銅、アンチモニー、珪那鐵器、陶磁器、メリヤス、玩具、
 其他一切輸出業

本店 東京市京橋區銀座二丁目二番地
 (電話京橋三六六三、六三九、六三九)

支店 大阪、神戸、ウラゴ、ロンドン、
 横濱、門司、吳、横須賀、佐世保、
 京城、シドニー

出張所

出張所 京城、シドニー

工業會社商店要録六五頁參照

米井強造

三三三

95
56

8.12.22

終

