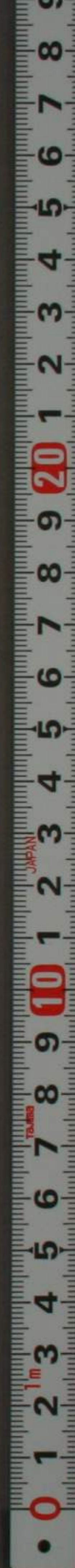
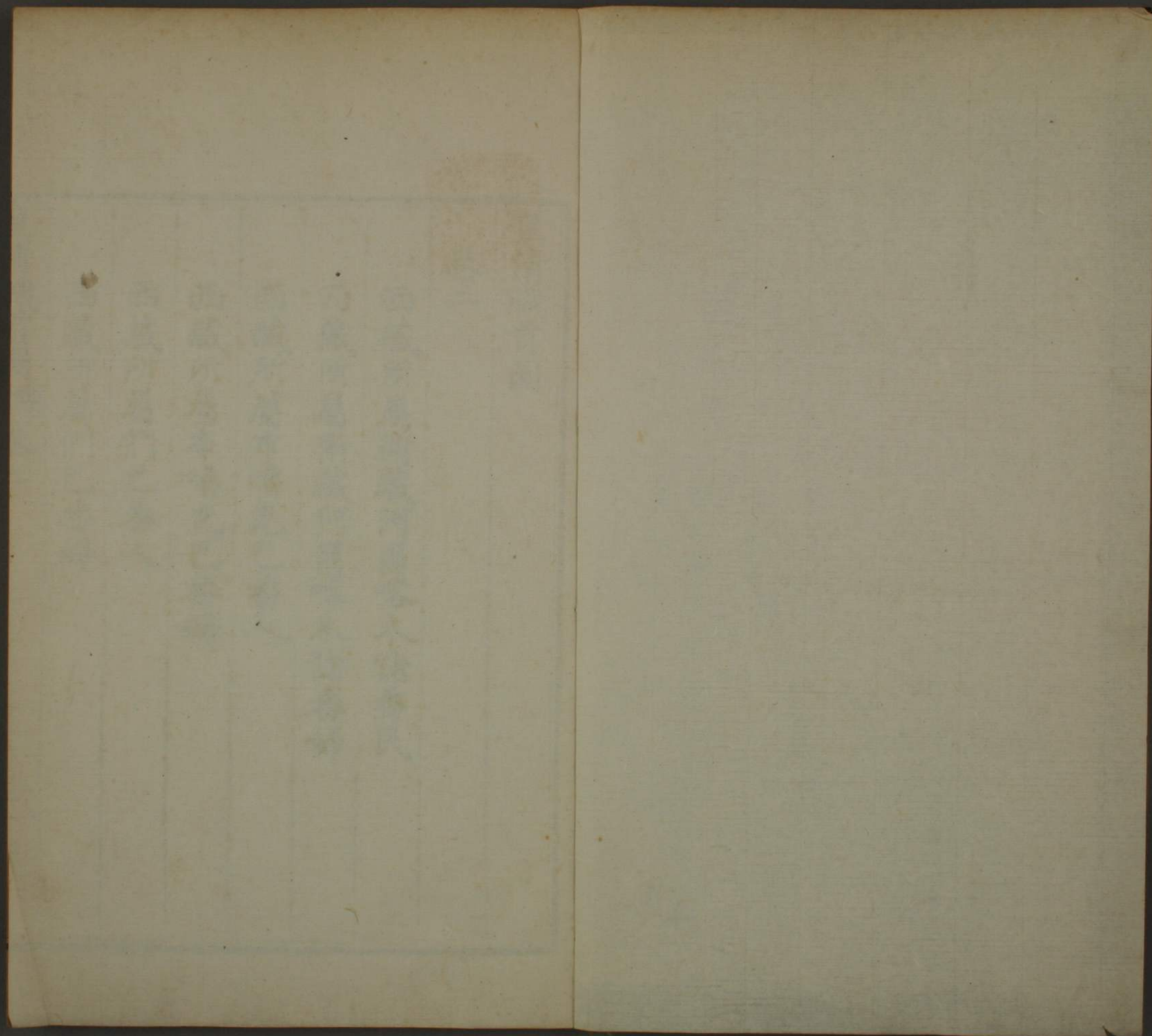




特 別  
= 16  
2242  
2









皇清職貢圖

卷二

西藏所屬衛藏阿爾喀木諸番民

西藏所屬衛藏阿爾喀木諸番婦

西藏所屬布魯克巴番人

西藏所屬布魯克巴番婦

西藏所屬們巴番人

西藏所屬們巴番婦



二 16  
2242  
2

西藏巴呼喀木等處番人

西藏巴呼喀木等處番婦

西藏密納克番人

西藏密納克番婦

魯康布札番人

魯康布札番婦

伊犁等處台吉

伊犁等處台吉婦

伊犁等處宰桑

伊犁等處宰桑婦

伊犁等處民人

伊犁等處民人婦

伊犁塔勒奇察罕烏蘇等處回人

伊犁塔勒奇察罕烏蘇等處回人婦

哈薩克頭目

哈薩克頭目婦



哈薩克民人

哈薩克民人婦

布魯特頭目

布魯特頭目婦

布魯特民人

布魯特民人婦

烏什庫車阿克蘇等城回目

烏什庫車阿克蘇等城回目婦

烏什庫車阿克蘇等處回人

烏什庫車阿克蘇等處回人婦

拔達克山回目

拔達克山回目婦

拔達克山回民

拔達克山回民婦

安集延回目

安集延回目婦



安集延回民

安集延回民婦

安西廳哈密回民

安西廳哈密回民婦

肅州金塔寺魯克察克等族回民

肅州金塔寺魯克察克等族回民婦

西藏所屬衛藏阿爾喀木諸番民





西藏所屬衛藏阿爾喀木諸番婦



西藏古西南徼外諸羌戎地唐宋為吐蕃部  
落今皆皈依達賴喇嘛我

朝命大臣駐守之其地有四曰衛曰藏曰阿爾  
曰喀木共轄城六十餘番民男戴高頂紅纓  
檀帽穿長領褐衣項掛素珠女披髮垂肩亦  
有辮髮者或時戴紅檀涼帽富家則多綴珠  
璣以相炫耀衣外短內長以五色褐布為之  
能織番錦毛罽足皆履草鞮其賦稅俱進之



達賴喇嘛

西藏所屬布魯克巴番





西藏所屬布魯克巴番婦



布魯克巴部落在藏地之西南本西梵國所屬西藏郡王頗羅鼎始招服之今每歲遣人赴藏恭請

聖安其男子披髮裹白布如巾幘然著長領褐衣肩披白單手持素珠婦女盤髮後垂加以素冠著紅衣外繫花褐長裙肩披青單項垂珠石纓絡圍繞至背其俗知崇佛嗚經然皆紅教也







西藏所屬們巴番人婦



們巴部落本亦西梵國所屬因與布魯克巴  
番人接壤常赴藏地其男子披髮頂覆紅牛  
毛氍氍四垂褐衣草鞮肩披黃單婦女披髮  
約以金箍綴珠鈿褐衣跣足亦有著革鞮者



西藏巴呼喀木等處番人





西藏巴呼喀木等處番婦



巴呼喀木部落在藏地之東所屬有裏塘巴  
塘查穆鐸等處其男子戴白氊銳頂帽上插  
烏羽三枝著紅褐長領衣皂襪朱履胸佩護  
心小鏡時負番錦等物赴藏貿易婦女盤髻  
戴紅綠布冠額綴珠鈿領圍繡巾肩披紅單  
衣用各色褐布外繫緣邊褐裙束以錦帶跣  
足不履亦有著草鞮者多皈依紅教



西藏密納克番人





西藏密納克番婦



密納克番人在打箭爐口外居藏地之東亦  
多皈依紅教男子戴圓頂檀盈著窄袖綿甲  
背負鐵板脛裹行滕赤足不履出入必佩利  
刃彎弓挾矢以射獵為事婦女披髮後垂蒙  
以青帛綴珠為飾耳戴大環繫青絲三絡著  
三截緣邊褐衣五色花袖而肩背間交繫青  
紅帛布亦雜綴以珠石蓋川省苗蠻種類也



魯康布札番人





魯康布札番婦



魯康布札部落在藏地之西南數千里荒  
蠢頑不知佛教男婦冬衣獸皮夏衣樹葉時  
捕諸毒蟲以充食其人亦無赴藏者



伊犁等處台吉





伊犁等處台吉婦



伊犁即古屈里地也舊為厄魯特部落所屬  
有二十一處乾隆二十年

王師平定遂隸版圖其人專事遊牧冬就燠夏  
就涼居無定處山多積雪得雨消融足資灌  
溉或招回人耕種有黍麥穀數種產瓜與葡  
萄而桃李梨杏亦皆有之其頭目謂之台吉  
戴紅纓高頂平邊氈帽左耳飾以珠環錦衣  
錦帶腰插小刀佩腕巾穿紅牛草鞮其婦辮



髮雙垂約以紅帛綴珠兩耳珠環衣以錦繡  
其冠履俱與台吉同

伊犁等處宰桑





伊犁等處宰桑婦



伊犁等處台吉之下各置宰桑以轄民人部落職有大小以所轄之遠近為差男戴紅纓高頂捲邊皮帽左耳亦飾珠環衣長領衣或以錦繡或以紵絲縉腰插小刀佩腕巾穿紅牛草鞮其婦人服飾亦俱與台吉之婦相似蓋亦無甚區別也



伊犁等處民人





伊犁等處民人婦



伊犁民人以遊牧為事耕鑿咸仰食于回人  
男帶黃頂白羊皮帽左耳飾以銅環著無面  
羊皮衣腰繫布帶穿黃黑草鞮婦辮髮雙垂  
兩耳俱貫銅環其冠服草鞮亦與男子同



伊犁塔勒奇察罕烏蘇等處回人





伊犁塔勒奇察罕烏蘇等處回人婦



伊犁貿易回人族姓不一住伊犁之塔勒奇  
察罕烏蘇等處與諸厄魯特貿易又有阿克  
蘇庫車葉爾羌喀什噶爾奎屯等五種回人  
各居城堡以耕牧為生乾隆二十年平定伊  
犁其回人阿迪斯伯克烏素卜等輸誠向化  
赴

熱河朝覲

賜賚遣歸男戴紅頂貂帽著金絲織錦衣束錦帶



穿嵌花草鞞回婦辮髮雙垂約以紅帛綴珠  
 為飾其冠服則與男子相同能織番錦俗稱  
 回子錦每錦一端可易馬十餘匹或羊數十  
 隻

哈薩克頭目





哈薩克頭目婦



哈薩克民人





哈薩克民人婦



哈薩克在準噶爾西北即漢大宛也有東西  
二部自古未通中國乾隆二十二年東哈薩  
克之阿布賚阿布勒班必特西哈薩克之阿  
必里斯等先後率衆歸誠各遣其子姪赴京  
瞻仰並進獻馬匹遂隸版圖其俗以游牧為  
生亦知耕種頭目等戴紅白方高頂皮邊帽  
衣長袖錦衣絲絛草鞮婦人辮髮雙垂耳貫  
珠環錦鑲長袖衣冠履與男子同其民人男



婦則多氈帽褐衣而已

布魯特頭目





布魯特頭目婦



布魯特民人





布魯特民人婦



布魯特在準噶爾西南亦回種也有左右二  
部乾隆二十三年左布魯特之瑪穆特庫哩  
右布魯特之哈拉博托等率其部落先後歸  
誠各遣使進京瞻仰遂隸版圖其俗以耕牧  
為生男戴長頂高沿帽約以白縑四道衣長  
領錦衣腰繫紅帶足履紅革鞮婦人辮髮雙  
垂耳貫珠環衣鑲邊長袖錦衣冠履亦同男  
子



烏什庫車阿克蘇等城回目





烏什庫車阿克蘇等城回目婦



烏什庫車阿克蘇等處回人





烏什庫車阿克蘇等處回人婦



烏什庫車阿克蘇等城回人西域回部也又有和闐五城即古于闐國其回目謂之和卓木各城有伯克以轄之乾隆二十三年烏什城霍集斯伯克遣子莫雜帕爾來京瞻仰頭裹錦巾頂插金條如花葉狀行則瑯然有聲錦衣錦帶履花草鞮蓋回俗貴者之服飾也婦人辮髮雙垂耳貫珠環錦鑲衣花草鞮至回民男婦則小白帽褐衣大約與吐魯番相



似地有城郭村落室廬土產五穀瓜果男勤  
耕作女知織紝牲畜駝馬牛羊皆有之

拔達克山回目





拔達克山回目婦



拔達克山回民





拔達克山回民婦



拔達克山在喀什噶爾之西二千餘里蓋西域回部稍大者乾隆二十四年秋大兵追擒逆回兩和卓木至其地其酋素爾坦沙協力堵截執殺兩和卓木獻馘軍門輸誠內屬遣使赴京瞻仰貢獻狗馬槍械等物其附近之坡羅爾等城回人亦俱聞風向化男女服食大約與喀什噶爾等城回俗相同其言語謂之帕爾西話



安集延回目





安集延回目婦



安集延回民





安集延回民婦



安集延城在喀什噶爾西北千餘里其地與  
 布魯特接壤各部回人多有往彼貿易者乾  
 隆二十四年秋大兵平定喀什噶爾其目厄  
 爾得尼伯克遂納款歸誠其人以貿易耕種  
 為業言語服食大概亦與喀什噶爾等城回  
 俗相同



安西廳哈密回民





安西廳哈密回民婦



哈密回民即唐時回紇苗裔明置哈密衛嗣服屬於準噶爾

本朝定鼎回長奉貢襲封至康熙年間西路用兵為設駐防武臣屹為重鎮其人男戴紅頂黑簷帽衣長領齊袖衣婦人披髮四垂戴瓜皮小帽衣用各色褐布飲食風俗俱同內地回民歲貢哈密瓜等物其瓜州五堡回民則係雍正年間投誠安插者服飾與哈密同



肅州金塔寺魯克察克等族回民





肅州金塔寺魯克察克等族回婦



魯克察克闢展二族回民俱吐魯番部落亦  
唐時回紇苗裔也

本朝雍正四年投誠內附安插於肅州之金塔  
寺威魯堡給田耕種以資生計男子戴綠頂  
皮帽衣褐布長領衣婦人髮垂兩綰戴紅帽  
斜插沙雞翎衣用紅綠等色布足靴以布帶  
縱橫繫之其飲食風俗亦同內地回民







