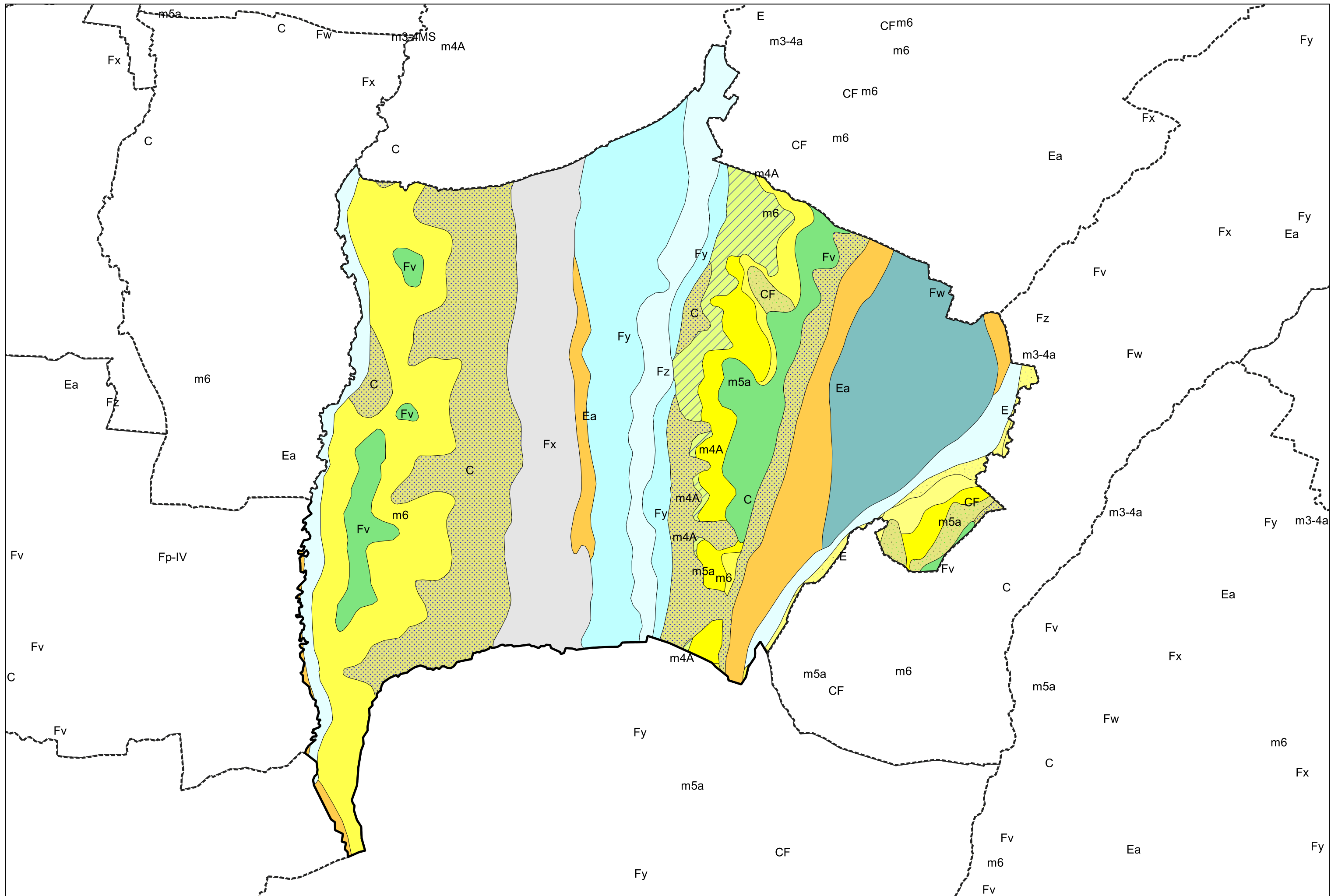


Carte géologique des sols de la commune de Bonnefont



Légende la la carte géologique de la commune de Bonnefont



E, Eboulis actuels ou récents, cônes d'éboulis et d'avalanches - 2



Ea, Dépôts superficiels, souvent soliflués, coulée boueuse, limons - 3



C, Colluvions, dépôts de pente indifférenciés - 5



CF, Quaternaire indéterminé : Colluvions rubéfiées, galets divers dans une gangue sableuse rouge - 7



Fz, Alluvions fluviales actuelles et subactuelles - 13



Fy, Alluvions du stade du retrait glaciaire - 14



Fx, Alluvions anciennes du Riss - 17



Fw, Alluvions anciennes du Mindel - 19



Fv, Alluvions anciennes du Gunz et du Donau - 20



m6, Pontien : Argiles à galets et graviers, sables - 50



m5a, Tortonien inférieur : Molasses de Saint Gaudens et de Montréjeau - 52



m4A, Serravallien : Niveau du Calcaire supérieur de l'Astarac (Helvétien supérieur) - 53



m3-4a, Langhien - Serravallien indifférencié : Molasses, niveaux des cailloutis de l'Astarac, des calcaires d'Alan, des calcaires supérieurs de l'Astarac, de Bassoues, Monlezun et Sansan - 56

