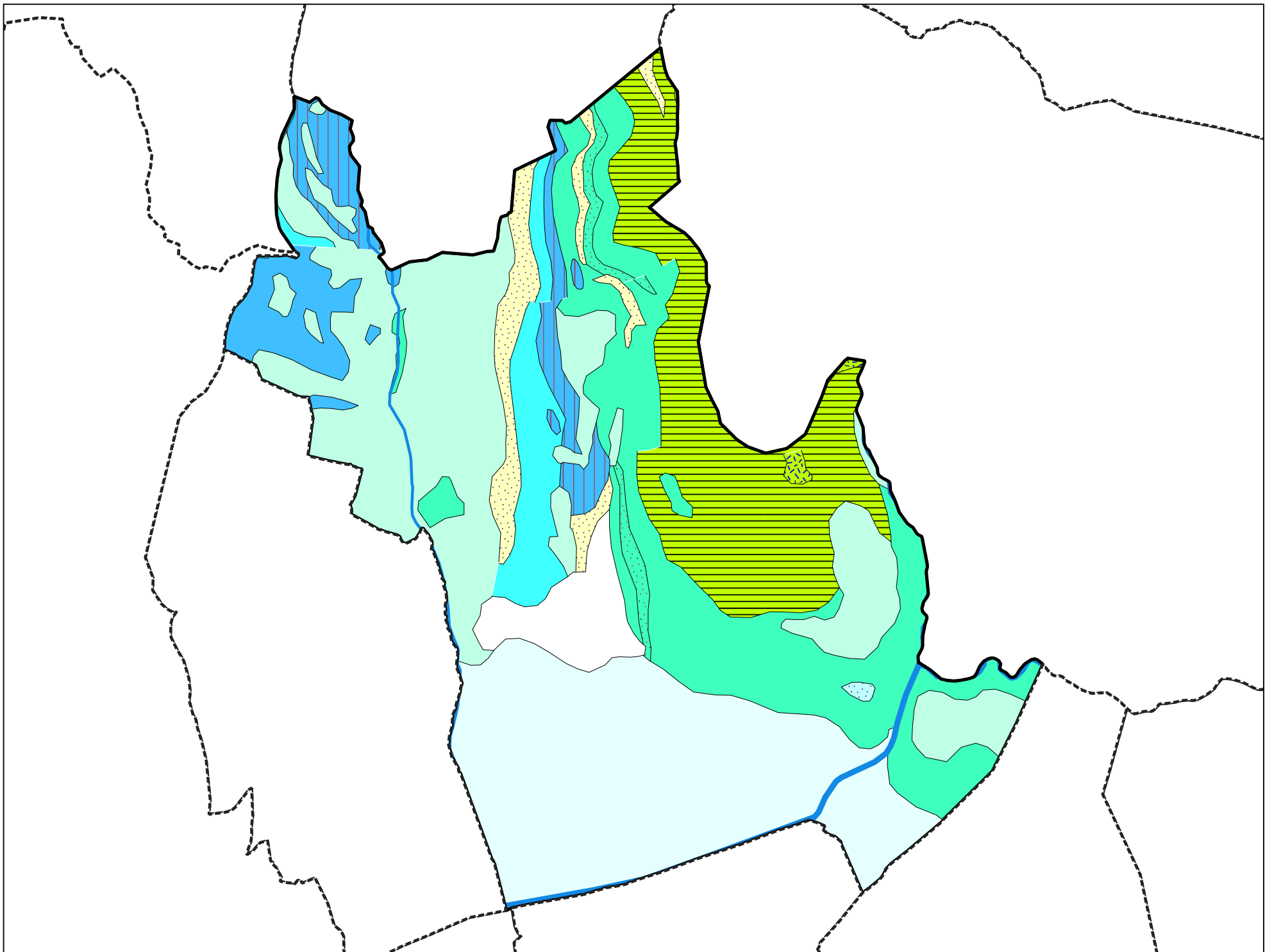


Carte géologique des sols de la commune de Saint-Alban-Leysse



Légende de la carte géologique de la commune de Saint-Alban-Leysse

-  E, Eboulis actuels à anciens (âge non précisé), localement cônes d'avalanches et éboulis mêlés à moraines. - 3
-  FJz, Cônes torrentiels de déjection (d'épandage) post-würmiens à actuels (actifs) ou sans âge précisé - 20
-  Fz, Alluvions actuelles et récentes, localement plus anciennes - 24
-  Fy1, Alluvions anciennes interglaciaires (glacio-lacustres à fluvio-glaciaires) entre Riss et Würm ou intra Würm - 26
-  Gy, Dépôts glaciaires (moraines) principalement du Würm, localement plus tardifs (?) ou plus récents. Dépôts fluvio-glaciaires ou glacio-lacustres localement associés. - 34
-  n2b, Calcaires roux et bicolores à échinodermes, +/- marnes rousses. Valanginien (sup. ?) - 84
-  n2(6), Marnes noires à ammonites. Valanginien - 90
-  n1(1), Calcaires, schistes et marnes ou marno-calcaires. Berriasien - 95
-  n1(2), Calcaires grossiers zoogènes. Berriasien - 96
-  j7c, Calcaires sublithographiques des falaises moyenne et supérieure du "Tithonique s.l.". Tithonien - 103
-  j6b-7, Calcaires (sub)lithographiques +/- calcaires lités à la base : falaise "tithonique s.l.". Kimmeridgien sup. - Tithonien - 105
-  j6, Calcaires et marnes non différenciés. Kimmeridgien - 108
-  j5b-6a, Calcaires marneux et calcaires lithographiques. Oxfordien moyen - Kimmeridgien inf. - 118