

419

特223

669

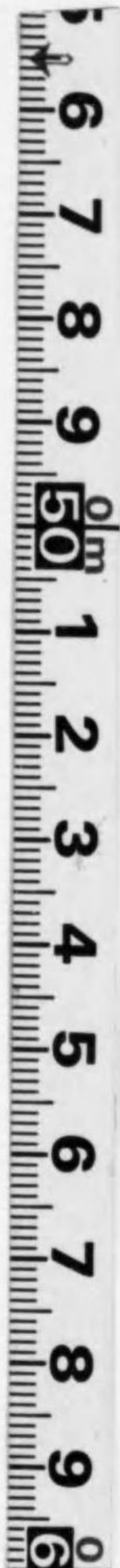
十六年十二月

安全の歩み

其の十二

(昭和十五年度工場職工死傷者調)

兵庫縣勞政課



始



注 意
貴工場ノ死傷統計ハ〇印付ノ分ナリ

緒 言

縣下各工場に於ける職工の死傷状況を調査し災害危険率に關する反省の資料となせる「安全の歩み」は爰に昭和十五年度の調査を完了し「其の十二」を供覽し得る次第である。

本調査は職工 人以上使用工場に付て行つたもので、各工場の記載順序は度数率の大きいものから並べてあり従つて災害危険率の順になつてゐるものである。

支那事變の勃發よりこゝに四年有餘ケ月、その間軍需關係工場の生産擴充に依る繁忙は職工の死傷率にも影響し正に未曾有の惡結果を招來して所謂「安全の逆行」の實に著しきものがあることは誠に遺憾の極みである。

今や大東亞戰爭の勃發により愈々生産性の飛躍的増強を圖ること切なるものある秋、可惜多數の産業犠牲者を齎出するは誠に憂慮に堪へず、深く産業人の猛省を促す次第である。

本統計に依り各自工場の實際と對照し他工場のそれと比較して災害豫防の徹底を期し以て産業安全の達成の爲にこれを生じて使ふことに躊躇と怠りがあつてはならない。

斯くして本統計が決して机上に於ける統計の爲の統計となることなく、又災害の跡始末に終ることなく災害防止危害豫防の大指針と爲らんことを切に希望する次第である。



概 説

一、本調査は兵庫縣下職工 人以上使用工場に次の如き「昭和十五年度工場職工死傷者調」を配布して得たる報告を集計したものである。
 關係工場に於ては夫々自己の工場に示せる災害危険率と他工場のそれと比較對照し以て災害に關する反省資料と爲すと共に層一層安全運動の徹底に力を致されんことを望む。
 尙卷末には附録として安全關係の統計資料を添付せり。

昭和十五年度工場職工死傷者調

事業種別	職工數			所在地	工場名
	計	女	男		
死亡者					
休業二週間以上ノモノ					一日、常時職工平均數
休業三日以上ノモノ					一ケ年間作業日數
休業二週間以上ノモノ					一ケ年職工延人員數
休業三日未滿ノモノ					死傷ノタメノ休業延日數 一、休業日數×年ニ及ビタルモノ ハ之レヲ發生年度ニ加算スル コト
休業ニ及バザルモノ					二、死亡者及障害扶助料第一級乃至第二級ニ該當スルモノハ

合 計	障害扶助料ヲ支給シタル件數				合 計
	第一級乃至第二級	第三級乃至第五級	第六級乃至第九級	第十級乃至第十四級	
					障害扶助料第三級乃至第五級ニ該當スルモノハ一〇〇〇日
					障害扶助料第六級乃至第九級ニ該當スルモノハ七五〇日
					障害扶助料第十級乃至第十四級ニ該當スルモノハ四〇〇日
					ト見做シ代人スルコト
					度 率 休業三日以上× 1,000 死傷件數 × 職工平均數
					強 度 率 休業延日數 × 1,000 職工延人員數

備考 一、本調査ハ業務上ノ死傷ニ依ルモノノミニ付記載シ疾病ニ關スルモノハ記入セザルコト

二、休業三日未滿及ビ休業ニ及バサルモノノ記載ニ付記録ナキ場合ハ健康保險關係書類ヲ調査シ記入ノコト

三、死傷者ナキ工場ト雖モ「一日在籍職工平均數」「一ケ年間作業日數」「一ケ年職工延人員數」ハ記載ノコト

四、一ケ年職工延人員數ニハ「一ケ年間作業日數×一ケ年間作業日數+休日出勤職工延人員數」

五、休業延日數中ニハ休業三日未滿ノモノヲモ算入スルコト

六、昭和十五年度負傷者ニ對シ障害扶助料ノ支給翌年ニ及ビタルモノ並ニ支給見込ノモノニ付テハ該當等級欄ニ夫々支給件數記載ノコト

七、事業種別ハ工業分類ニ依リ中分類ヲ記載ノコト 尙分類別不明ノトキハ主ナル生産物品名ヲ記入ノコト

注意 災害統計ノ嚴正ヲ期スル爲本報告ハ必ず提出サレタシ

二、本調査は職工 人以上使用工場に付て調査したるものにして工場數は九四〇で從來の最多數を示し、而もその職工數は法適用工場の職工數に對しこれ亦 %の最高率を示すに至れり。

三、昭和十五年度災害率は別記圖表の如く度数率、強度率共に前年度より増大して居り、その上昇振が最近幾分緩和されたとは云へ従來の最悪状態を更に凌駕し、昭和七年以來のこの悪成績の歩調が依然として止まる所を知らない現状は寔に遺憾の極みである。

「度数率總平均」は昭和十三年度の八九・三より昭和十四年度の九三・六とその率を増し、更に昭和十五年度に至り九四・七と増加し、その増加率こそ少きも此の数は完全に最低時の度数率の二倍以上となり「強度率總平均」に於ても昭和十四年度に八・五と昭和十三年度より〇・八の増加を來してより更に昭和十五年度に於て九・〇と上昇して度数率總平均と共に未曾有の悪結果を招來して居り、重大災害の愈々増加の趨勢にあるは實に遺憾の極みにして、この點安全運動の徹底強化に一段の努力を切望する次第である。

四、各業態別に依る平均度数率及強度率に就ての概評は左記の通りであるが、各業務の關係者は自己工場の安全成績と各業態平均災害率とを比較して反省の基準となし更に進んでこの平均値の低下に邁進することが國家百年の大計に與かる一つの途と云へやう。

尙業態別は昭和十五年一月二十二日を以て改正されたる標準工業分類に據るものとす。

「金屬工業」

他の業態と比較して度数率は「窯業及土石工業」に次ぎ、強度率に於ては斷然最高率を示すと云ふ

悪結果である。此の業態は多數の職工を包容して居る關係上その成績如何が縣下全般工場を左右してゐること、作業そのもの性質及極めて危険率の高きことを充分認識し戦時下愈々生産事業の繁激に對處して一層安全運動の徹底を期して貰いたいものである。特に金屬精鍊業及材料品製造業に於て度数率の高率と併せて悪性傷害の多い事實は遺憾とせざるを得ない。

「機械器具工業」

度数率に於て一一・六と第四位を占め「金屬工業」と比較するとき稍々好結果にあるとは云へ、少くとも平均率九四・七以下に迄安全の一途を辿るべく一段の努力が望ましい。就中船舶製造業は依然高率を示し安全逆行の著しきものがある。

強度率八・二は平均率九・〇に下る結果を示し、此の種業態にしていさゝかよろこばしい現象である。

此の業態中で平均率より悪い強度率にあるものは先づ船舶製造業、次で運搬機械製造業、化學工業用機械器具類製造業、工作機械器具製造業の順序である。

「化學工業」

此の業態の中で平均率より悪い業務は度数率に於て肥料製造業、鑛物油製造業、植物油類製造業、製紙業であつて、強度率では肥料製造業、蠟及加工油製造業工業、藥品製造業、其ノ他ノ化學工業

である。就中肥料製造業の成績が「機械器具工業」に於ける船舶製造業と同様に例年悪率にあるは洵に寒心に堪へない。尙此の業態の平均率を比較的に下げてゐるのは多数の職工を有するゴム製品類製造業、發火物製造業の災害率の少きに起因してゐるもので、現在の状況を以て氣を安んずることなく更に安全確保の爲努力を拂はれたい。

「ガス業電氣業及水道業」

度數率に於て第三位、強度率に於て第二位と云ふ「金屬工業」に接近した悪結果を示してゐる。殆んど電氣業に左右されて居り電氣的災害に起因する重大傷害を頻發した爲であらうが、近時増大の傾向にある電氣傷害の研究と併せて安全對策の樹立は一日も忽せに出来ないことを現實に物語るものである。

「窯業及土石工業」

度數率に於て最悪値を示し、強度率に於てさへ第三位の悪成績を示すに至つたことは遺憾である。此の業態中で平均率より悪い業務は度數率、強度率ともガラス及ガラス製品製造業のみであるが、その率たるや中分類百種の中最悪値として度數率三八〇・四、強度率二〇・九を示すに至り、此の災害率が「窯業及土石工業」の成績を支配してゐる事實は安全運動の不徹底に依るものと云ふべく更に一段の再検討を爲すべきである。

「紡織工業」

度數率、強度率とも各業態の中で最も優良成績を示し順調な安全の歩みを續けてゐることは寔によろこばしい現象である。

「製材及木製品工業」

此の業態の中で平均率より悪い業務は度數率に於ける製材業及合板業のみであるが、此の業務は例年比較的災害率の高位にあるを以て特にこの方面の注意を喚起する次第である。

「食料品工業」

度數率、強度率ともに比較的安全な状態にある。此の業態の中で平均率より悪い業務は強度率に於ける畜産食料品製造業の二〇・二のみである。此の不良率は調査一工場に止まるを以て特例と云へやうが比較的一工場の悪結果が平均率に影響する所大なるものあるを以て須らく安全努力に徹底すべきであらう。

「印刷業及製本業」

度數率、強度率ともに「紡織工業」と略々同様に優良成績を示し順調な安全の歩みにあるはよろこばしいことである。

「其ノ他ノ工業」

此の業態の中で平均率より悪い業務は皆無の状況であり比較的安全な進行状態が窺はれる。
 五、各業務を度數率及強度率の高い順序に列記すれば次の如くである。
 各自工場の業務が如何なる地位を占めてゐるかに注意の上、各業者すべて一致協力に依つて順位低下に努められんことを切望する次第である。

昭和十五年業務別度數率強度率順位表

順位	度數率		業務別	強度率	
	度數率	強度率		順位	強度率
1	三〇・四	二〇・九	ガラス及ガラス製品製造業	1	二〇・九
2	二〇・五	三〇・二	畜産食料品製造業	2	三〇・二
3	一七・四	一九・六	金屬精鍊業及材料品製造業	3	一九・六
4	一六・四	一八・八	其ノ他ノ金屬工業	4	一八・八
5	一五・九	一七・九	肥料製造業	5	一七・九
6	一五・二	一五・三	電綫製造業	6	一五・三
7	一五・一	一四・九	其ノ他ノ製造加工用機械器具類製造業	7	一四・九
8	一四・四	一四・五	其ノ他ノ製造加工用機械器具類製造業	8	一四・五
9	一四・〇	一三・八	機械器具製造業	9	一三・八
10	一三・九	一一・八	製材業及合板業	10	一一・八
11	一三・五	一一・三	肥料製造業	11	一一・三

順位	業務別	度數率
12	化學工業用機械器具類製造業	一三・八
13	ポンプ、水壓機、送風機及氣體壓縮機製造業	一三・四
14	探鑛、選鑛及精鍊機械器具製造業	二〇・九
15	原動機類製造業	一〇七・四
16	工作機械器具製造業	一〇一・〇
17	鐵道車輛製造業	一〇〇・八
18	植物油脂類製造業	九七・二
19	製道車輛製造業	九七・二
20	鐵道車輛製造業	九二・九
21	鐵道車輛製造業	八九・六
22	鐵道車輛製造業	八五・七
23	其ノ他ノ製造業	八一・五
24	其ノ他ノ製造業	七八・一
25	其ノ他ノ製造業	七五・五
26	電氣機械器具類製造業	七三・二
27	製粉及澱粉製造業	七二・七
28	疊及藁、棕桐、眞田類製品製造業	六七・八
29	セロファン紙製造業	六五・一
30	電綫及電纜製造業	六三・三
31	自動車製造業	五九・六
32	セメント及石棉製品製造業	五七・四
33	塗料及顔料製造業	五六・二
34	銃砲、彈丸、兵器類製造業	五五・九

順位	業務別	強度率
12	化學工業用機械器具類製造業	九・三
13	ポンプ、水壓機、送風機及氣體壓縮機製造業	五・二
14	探鑛、選鑛及精鍊機械器具製造業	五・二
15	原動機類製造業	五・四
16	工作機械器具製造業	九・二
17	鐵道車輛製造業	八・九
18	植物油脂類製造業	八・〇
19	製道車輛製造業	八・〇
20	鐵道車輛製造業	八・〇
21	鐵道車輛製造業	六・七
22	鐵道車輛製造業	六・二
23	其ノ他ノ製造業	五・八
24	其ノ他ノ製造業	五・五
25	其ノ他ノ製造業	五・四
26	電氣機械器具類製造業	五・二
27	製粉及澱粉製造業	五・二
28	疊及藁、棕桐、眞田類製品製造業	五・二
29	セロファン紙製造業	四・九
30	電綫及電纜製造業	四・六
31	自動車製造業	四・五
32	セメント及石棉製品製造業	四・三
33	塗料及顔料製造業	四・三
34	銃砲、彈丸、兵器類製造業	四・三

80 79 78 77 76 75 74 73 72 71 70 69 68 67 66 65 64 63 62 61 60 59 58

皮	竹	其	綿	石	學	照	製	製	編	其	光	精	織	紡	染	發	其	印	計	菓	染	紡	
革	杷	他	製	鹼	術	明	製	製	物	學	機	織	織	色	火	他	他	測	子	料	織	織	
製	柳	他	製	及	及	用	製	製	組	他	械	織	織	及	物	物	刷	器	及	機	機	機	
品	藤	他	製	粧	醫	機	製	製	雜	器	具	物	積	整	製	紡	類	類	中	械	械	械	
製	類	食	造	品	療	械	製	製	工	具	具	物	理	理	織	製	製	間	具	具	具	具	
造	製	料	品	製	機	器	製	製	製	製	製	製	製	製	製	製	製	製	製	製	製	製	
業	業	業	業	業	業	業	業	業	業	業	業	業	業	業	業	業	業	業	業	業	業	業	業

17.3 17.0 15.3 14.9 13.6 13.1 12.9 12.6 11.5 11.3 10.5 7.3 6.0 4.8 2.7 2.3 1.9

80 79 78 77 76 75 74 73 72 71 70 69 68 67 66 65 64 63 62 61 60 59 58

皮	竹	其	綿	石	學	照	製	製	編	其	製	水	其	綿	陶	計	發	紡	製	精	印	紡	染
革	杷	他	製	鹼	術	明	製	製	物	學	產	其	麻	磁	測	火	物	績	糖	穀	刷	織	色
製	柳	他	製	及	及	用	製	製	組	他	食	他	毛	器	器	物	類	類	類	類	類	機	及
品	藤	他	製	粧	醫	機	製	製	雜	絲	料	土	及	製	製	製	製	製	製	製	製	及	整
製	類	食	造	品	療	械	製	製	工	製	製	石	製	製	製	製	製	製	製	製	製	理	理
造	製	料	品	製	機	器	製	製	製	製	製	工	製	製	製	製	製	製	製	製	製	製	製
業	業	業	業	業	業	業	業	業	業	業	業	業	業	業	業	業	業	業	業	業	業	業	業

1.6 1.7 1.7 1.7 1.8 1.9 2.0 2.2 2.3 2.3 2.3 2.4 2.6 2.6 2.7 2.8 3.0 3.1 3.1 3.1 3.1 3.1 3.4 3.6

57 56 55 54 53 52 51 50 49 48 47 46 45 44 43 42 41 40 39 38 37 36 35

水	皮	製	釀	綿	製	陶	製	其	航	其	ゴ	ガ	自	紙	織	畜	電	工	木	セ	化	農
產	革	製	糖	麻	製	磁	製	他	空	他	ム	自	轉	製	詰	產	池	業	業	ル	學	業
食	製	糖	造	毛	製	器	製	他	機	他	製	車	車	詰	詰	食	業	業	業	業	業	業
料	製	造	造	及	帽	製	造	他	及	他	品	及	他	製	詰	料	製	製	製	業	業	業
品	品	製	造	及	及	造	及	土	土	機	類	製	製	製	詰	品	製	製	製	業	業	業
製	造	造	造	繪	繪	及	繪	石	石	部	製	製	製	製	製	製	製	製	製	業	業	業
造	造	造	造	付	付	付	付	工	工	分	工	工	工	工	工	工	工	工	工	業	業	業
業	業	業	業	業	業	業	業	業	業	業	業	業	業	業	業	業	業	業	業	業	業	業

22.7 23.9 24.1 25.2 25.5 25.9 27.3 27.4 28.1 30.4 30.7 30.8 33.7 34.2 35.5 38.5 40.4 40.7 41.1 45.3 45.4 45.5 45.5

57 56 55 54 53 52 51 50 49 48 47 46 45 44 43 42 41 40 39 38 37 36 35

其	光	ガ	電	染	釀	紙	塗	織	疊	機	自	木	菓	航	セ	皮	セ	塗	其	製	セ	銃
他	學	機	池	料	及	製	料	及	及	及	轉	子	空	空	メ	革	ロ	其	他	粉	ル	砲
他	機	械	製	中	中	品	及	顏	藥	藥	車	製	機	機	ン	フ	他	他	他	及	及	丸
紡	具	具	製	間	造	製	料	料	真	真	他	品	製	製	ト	製	製	製	製	製	製	類
織	製	製	造	物	造	製	製	製	田	田	車	工	製	製	製	製	製	製	製	製	製	製
工	造	造	造	製	造	造	造	造	製	製	製	製	製	製	製	製	製	製	製	製	製	製
業	業	業	業	業	業	業	業	業	業	業	業	業	業	業	業	業	業	業	業	業	業	業

1.6 1.7 1.7 1.7 1.8 1.9 1.9 2.0 2.2 2.2 2.2 2.3 2.3 2.5 2.5 2.7 2.7 3.3 3.3 3.5 3.6 3.6 3.9

81 鈕釦 (金屬製ノモノヲ除ク) 製造業

81 鈕釦 (金屬製ノモノヲ除ク) 製造業

六、次表は各業務別に依る度數率及強度率の比較である。

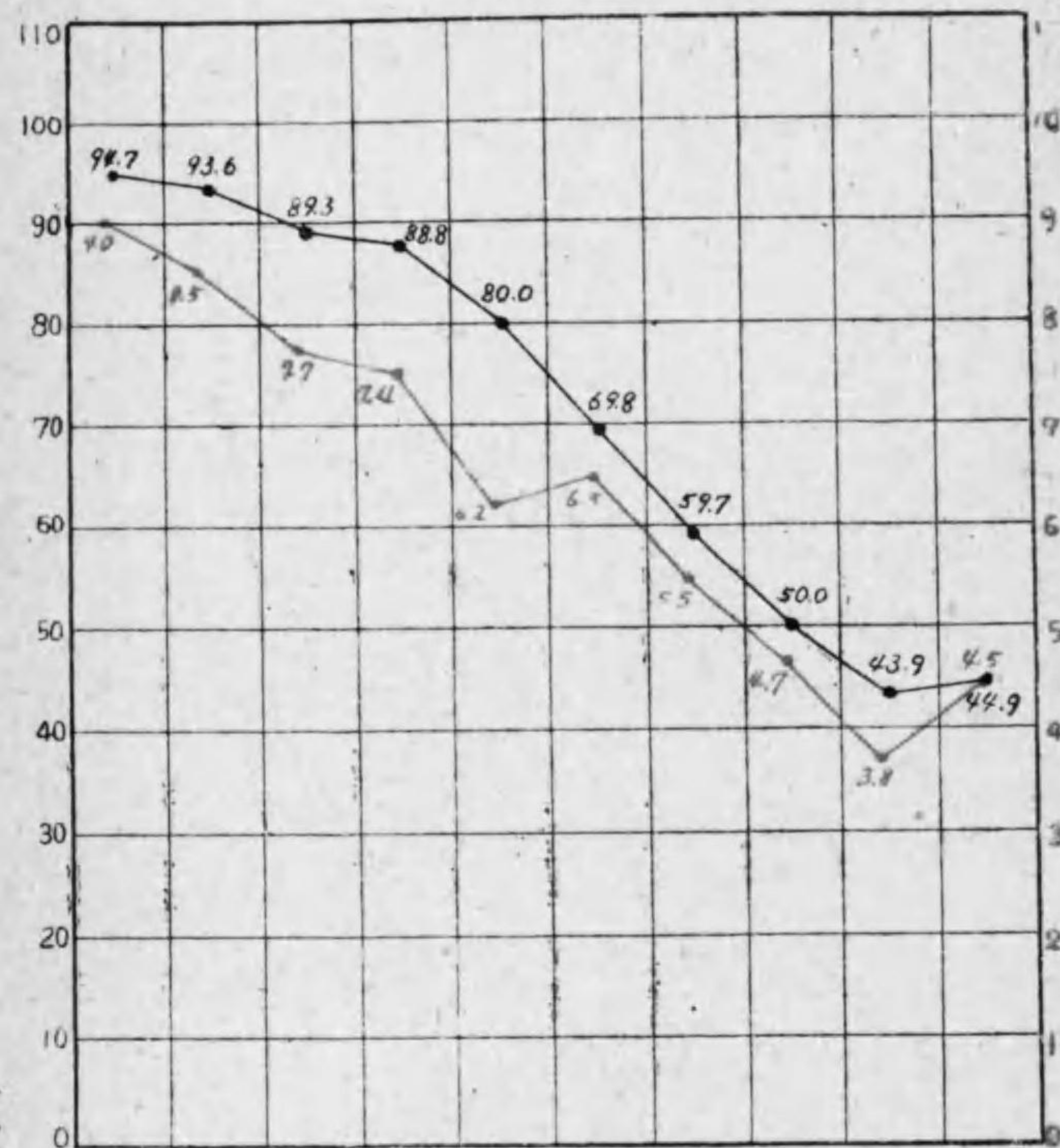
昭和十五年度業務別度數率強度率一覽表

業務別	度數率	強度率
1 金屬工業	126.1	191.1
1 金屬精鍊業及材料品製造業	133.4	196.6
2 鑄物	153.1	149.9
4 其ノ他ノ金屬工業	147.4	188.8
2 機械器具工業	111.6	83.2
5 原動機類製造業	107.4	54.4
6 電氣機械器具類製造業	73.2	43.3
7 電線及電纜製造業	63.3	45.5
8 電池製造業	40.4	17.7
9 工作機械器具製造業	101.0	93.3
10 採鑛、選鑛及精鍊機械器具製造業	110.9	58.8
11 化學工業用機械器具類製造業	126.8	93.3
12 紡織機械器具類製造業	117.3	14.4
13 其他ノ製造加工用機械器具類製造業	151.9	85.5
14 鐵道車輛製造業	91.9	89.9
15 自動車製造業	59.6	62.2
3 化學工業		
29 機械器具裝置業	140.0	22.2
28 其ノ他ノ機械器具工業	30.7	33.3
27 銃砲、彈丸、兵器類製造業	55.9	39.9
25 照明用機械器具製造業	4.8	0.1
24 光學機械器具製造業	4.8	1.7
23 學術及醫療機械器具製造業	149.9	1.0
22 計測器具製造業	55.5	8.0
21 農業及土木建築用機械器具製造業	113.4	5.2
20 機械製造業	155.9	13.8
19 ポンプ、水壓機、送風機及氣體壓縮機製造業	113.4	5.2
18 航空機及航空機部分品製造業	30.4	2.5
17 船舶製造業	110.5	14.5
16 自轉車及其ノ他ノ車輛製造業	34.2	2.3
6 紡織工業		
60 製絲	1.9	0.5
61 紡績	10.5	1.3
63 織物	7.3	2.3
64 編物	2.3	0.3
65 綿製物	2.3	0.3
66 染色及整理	2.3	1.6
67 其ノ他ノ紡織工業	11.6	1.6
7 製材及木製品工業		
68 製材及合板	83.3	4.8
69 木製品工業	177.9	8.9
8 食料品工業		
70 精穀	6.0	1.3
71 製粉及澱粉製造業	71.7	3.5
72 製糖	24.1	1.3
73 釀造	25.2	1.9
75 菓子、パン、飴類製造業	151.2	2.5
76 罐詰及燻詰製造業	38.5	4.9
77 奇産食料品製造業	39.5	20.2
78 水産食料品製造業	21.7	0.6

32 製鹽業	177.0	0.3	6.7
33 染料及中間物製造業	56.2	1.8	4.6
34 塗料及顔料製造業	11.9	2.0	0.6
35 發火物製造業	100.8	1.1	1.3
36 植物油脂類製造業	97.2	8.0	1.3
37 蠟及加工油類製造業	89.6	11.8	1.3
39 ゴム製品類製造業	30.8	4.3	0.3
40 製紙業	97.2	5.5	0.3
42 セロファン紙製造業	65.1	2.7	1.6
43 セルロイド製造業	55.3	3.6	1.6
44 化學纖維製造業	55.4	5.2	4.8
45 肥料製造業	128.5	17.9	8.9
46 皮革製造業	23.9	2.7	2.3
47 石鹼及化粧品製造業	75.5	9.2	2.4
48 其ノ他ノ化學工業	153.3	33.3	2.4
49 ガス業電氣業及水道業	173.4	1.7	1.3
50 ガス業	33.7	1.7	1.3
51 電氣業	173.4	15.3	1.9
5 窯業及土石業	101.6	33.2	2.5
53 陶磁器製造及繪付業	27.3	0.8	4.9
54 ガラス及ガラス製品製造業	30.4	20.9	20.2
55 セメント製造業	78.1	21.5	0.6
56 其ノ他ノ窯業	81.5	6.7	6.7

度數率 $\frac{\text{休業三日以上死傷件數} \times 1,000}{\text{職工平均數}}$

強度率 $\frac{\text{休業延日數} \times 1,000}{\text{職工延人員數}}$



一五

昭和十五年 昭和十四年 昭和十三年 昭和十二年 昭和十一年 昭和十年 昭和九年 昭和八年 昭和七年 昭和六年

88 墨及藁、棕櫚、真田類製品製造業	87 竹、杞柳、籐類製品製造業	86 紙製品製造業	11 其ノ他ノ工業	83 印刷	9 印刷業及製本業	82 其ノ他ノ食料品工業
六七・八	三五・五	二八・八	二二・二	二二・二	二二・二	二二・二
二二・二	一九・九	二二・二	二二・二	二二・二	二二・二	二二・二
100 其ノ他ノ雜工業	99 塗裝業	95 製帽業	92 鈕釦(金屬製ノモノヲ除ク)製造業	91 皮革製品製造業	89 綿麻毛及絹製網繩及網製造業	
二二・二	八五・七	二五・九			二五・五	
〇・三	三・三	四・三			〇・七	

一四

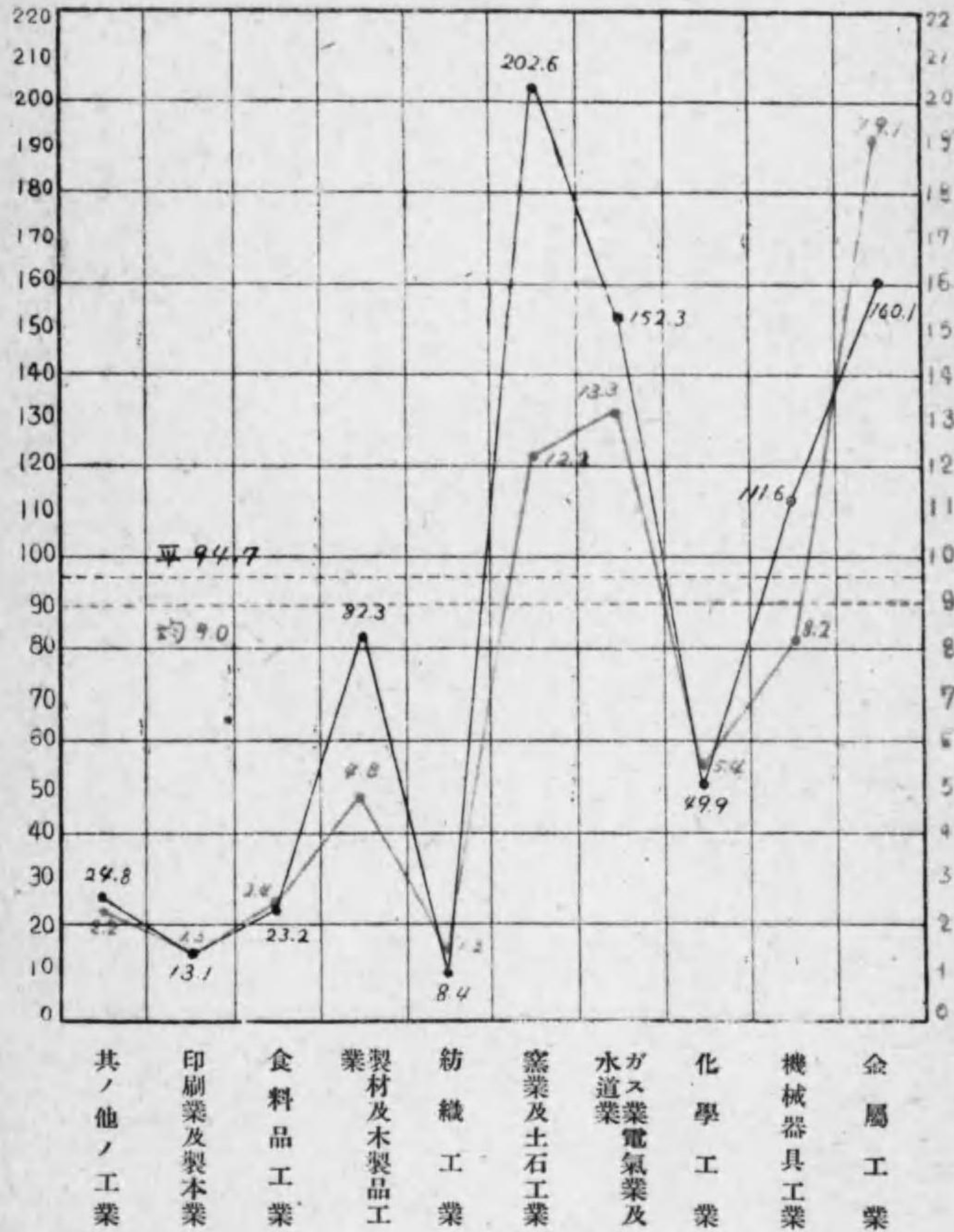
年 度	調査場	死亡者	休業二日以上ノモノ	休業三日以上ノモノ	休業三日未滿及休業二日未滿ノモノ	平均職工	職員延人員數	休業日數	率數度	率度強
昭和六年	三、四六	一〇・一	三、五九〇	一、二二六	四、五	二、三九・九	七五、一六三・〇	三九一・六	四四・九	四・五
昭和七年	三、六七	一〇・一	三、五	一、一四	四・三	二、六〇・三	八二、〇〇六・三	三〇〇・六	四三・九	三・八
昭和八年	五、〇六	一〇・一	三、〇	一、〇七	四・三	二、二二・七	六九、三三三・七	三三四・六	五〇・一	四・七

自昭和六年至昭和十五年 總平均比較表

年 度	調査場	死亡者	休業二日以上ノモノ	休業三日以上ノモノ	休業三日未滿及休業二日未滿ノモノ	平均職工	職員延人員數	休業日數	率數度	率度強
昭和六年	三、四六	一〇	一、一九二	三、〇六五	一、六六一	二、八、三四六	九五、四五七	二九、八三三、三九六	一一三、九八七	一三三、七二六
昭和七年	三、六七	一四	一、二九二	二、八八七	一、五四五	二、六、四四九	九五、五三五	三〇、〇九六、三三〇	一六四、二六六	一六四、二六六
昭和八年	五、〇六	二〇	一、五八〇	三、八九〇	二、一七三	三、三、二一〇	一〇八、一五三	三五、一〇三、一三一	一六四、二六六	一六四、二六六
昭和九年	五、九三	四三	二、〇三五	五、三七六	三、四九四	四、二、八八四	一一四、七五九	三九、〇七〇、〇〇三	二一六、八三〇	二一六、八三〇
昭和十年	六、九	四七	二、五五三	七、〇五四	四、九一九	四、九、五八三	一二四、七五九	四三、四五三、九二六	二八〇、五六九	二八〇、五六九
昭和十一年	六、八八	五五	二、九九二	八、七七一	四、一、三三	四、八、九七一	一四七、〇四九	四六、六〇五、五七七	二八六、九一七	二八六、九一七
昭和十二年	六、九一	六五	三、二五九	一〇、八一一	四、九、六八	五、七、二二一	一五九、二二九	五二、九二四、二七七	三九四、〇九九	三九四、〇九九
昭和十三年	七、七五	六五	三、八一五	一〇、三九七	七、七、三三	七、一、三四六	一五九、二二九	五二、九二四、二七七	三九四、〇九九	三九四、〇九九
昭和十四年	八、七五	一〇四	四、七三〇	一四、一三七	七、一、二八	五、七、二二一	一五九、二二九	五二、九二四、二七七	三九四、〇九九	三九四、〇九九
昭和十五年	九、四〇	一七〇	四、八二五	一六、一五三	一〇、一、九四	六、七、五七六	二〇六、六六一	六六、三三六、六五八	五六一、八三七	五六一、八三七

自昭和六年至昭和十五年 總合計比較表

度數率 $\frac{\text{休業三日以上死傷件數} \times 1,000}{\text{職工平均數}}$
 强度率 $\frac{\text{休業延日數} \times 1,000}{\text{職工延人員數}}$



昭和十五年業務別度數率强度率比較表

調査工場名	死亡者		休業二日以上の日数	小計	休業三日未及の日数	小計	平均職工数	職工延人数	休業延日数	強度率
	上週ノモ	休間ノモ								
平均計	0.2	0.6	205							0.3
	5.9	2.5								153.1
										14.9

4 其ノ他ノ金屬工業 (調査工場数 七八)

調査工場名	死亡者		休業二日以上の日数	小計	休業三日未及の日数	小計	平均職工数	職工延人数	休業延日数	強度率
	上週ノモ	休間ノモ								
			10							741.9
			6							212.1
			5							446.2
			3							446.2
			5							446.2
			10							446.2
			6							446.2
			10							446.2
			6							446.2
			5							446.2
			3							446.2
			5							446.2
			10							446.2
			6							446.2
			5							446.2
			3							446.2
			5							446.2
			10							446.2
			6							446.2
			5							446.2
			3							446.2
			5							446.2
			10							446.2
			6							446.2
			5							446.2
			3							446.2
			5							446.2
			10							446.2
			6							446.2
			5							446.2
			3							446.2
			5							446.2
			10							446.2
			6							446.2
			5							446.2
			3							446.2
			5							446.2
			10							446.2
			6							446.2
			5							446.2
			3							446.2
			5							446.2
			10							446.2
			6							446.2
			5							446.2
			3							446.2
			5							446.2
			10							446.2
			6							446.2
			5							446.2
			3							446.2
			5							446.2
			10							446.2
			6							446.2
			5							446.2
			3							446.2
			5							446.2
			10							446.2
			6							446.2
			5							446.2
			3							446.2
			5							446.2
			10							446.2
			6							446.2
			5							446.2
			3							446.2
			5							446.2
			10							446.2
			6							446.2
			5							446.2
			3							446.2
			5							446.2
			10							446.2
			6							446.2
			5							446.2
			3							446.2
			5							446.2
			10							446.2
			6							446.2
			5							446.2
			3							446.2
			5							446.2
			10							446.2
			6							446.2
			5							446.2
			3							446.2
			5							446.2
			10							446.2
			6							446.2
			5							446.2
			3							446.2
			5							446.2
			10							446.2
			6							446.2
			5							446.2
			3							446.2
			5							446.2
			10							446.2
			6							446.2
			5							446.2
			3							446.2
			5							446.2
			10							446.2
			6							446.2
			5							446.2
			3							446.2
			5							446.2
			10							446.2
			6							446.2
			5							446.2
			3							446.2
			5							446.2
			10							446.2
			6							446.2
			5							446.2
			3							446.2
			5							446.2
			10							446.2
			6							446.2
			5							446.2
			3							446.2
			5							446.2
			10							446.2
			6							446.2
			5							446.2
			3							446.2
			5							446.2
			10							446.2
			6							446.2
			5							446.2
			3							446.2
			5							446.2
			10							446.2
			6							446.2
			5							446.2
			3							446.2
			5							446.2
			10							446.2
			6							446.2
			5							446.2
			3							446.2
			5							446.2
			10							446.2
			6							446.2
			5							446.2
			3							446.2
			5							446.2
			10							446.2
			6							446.2
			5							446.2
			3							446.2
			5							446.2
			10							446.2
			6							446.2
			5							446.2
			3							446.2
			5							446.2
			10							446.2
			6							446.2
			5							446.2
			3							446.2
			5							446.2
			10							446.2
			6							446.2
			5							446.2
			3							446.2

調査工場名	死亡者	休業二週以上ノモ	休業三日以上ノモ	休業三日未滿ノモ	休業及バザルノモ	職工平均数	職工延人員数	休業延日数	率数度	率度強
10									109.5	109.5
11									101.1	101.1
12									101.1	101.1
13									101.1	101.1
14									101.1	101.1
15									101.1	101.1
16									101.1	101.1
17									101.1	101.1
18									101.1	101.1
19									101.1	101.1
20									101.1	101.1
21									101.1	101.1
22									101.1	101.1
23									101.1	101.1
24									101.1	101.1
25									101.1	101.1
26									101.1	101.1
27									101.1	101.1
28									101.1	101.1
29									101.1	101.1
30									101.1	101.1
31									101.1	101.1
32									101.1	101.1
33									101.1	101.1
34									101.1	101.1
35									101.1	101.1
36									101.1	101.1
37									101.1	101.1
38									101.1	101.1
39									101.1	101.1
40									101.1	101.1
41									101.1	101.1
42									101.1	101.1
43									101.1	101.1
44									101.1	101.1
45									101.1	101.1
46									101.1	101.1
47									101.1	101.1
48									101.1	101.1
49									101.1	101.1
50									101.1	101.1
51									101.1	101.1
52									101.1	101.1
53									101.1	101.1
54									101.1	101.1
55									101.1	101.1
56									101.1	101.1
57									101.1	101.1
58									101.1	101.1
59									101.1	101.1
60									101.1	101.1
61									101.1	101.1
62									101.1	101.1
63									101.1	101.1
64									101.1	101.1
65									101.1	101.1
66									101.1	101.1
67									101.1	101.1
68									101.1	101.1
69									101.1	101.1
70									101.1	101.1
71									101.1	101.1
72									101.1	101.1
73									101.1	101.1
74									101.1	101.1
75									101.1	101.1
76									101.1	101.1
77									101.1	101.1
78									101.1	101.1
79									101.1	101.1
80									101.1	101.1
81									101.1	101.1
82									101.1	101.1
83									101.1	101.1
84									101.1	101.1
85									101.1	101.1
86									101.1	101.1
87									101.1	101.1
88									101.1	101.1
89									101.1	101.1
90									101.1	101.1
91									101.1	101.1
92									101.1	101.1
93									101.1	101.1
94									101.1	101.1
95									101.1	101.1
96									101.1	101.1
97									101.1	101.1
98									101.1	101.1
99									101.1	101.1
100									101.1	101.1

5 原動機類製造業 (調査工場数 二二二)

調査工場名	死亡者	休業二週以上ノモ	休業三日以上ノモ	休業三日未滿ノモ	休業及バザルノモ	職工平均数	職工延人員数	休業延日数	率数度	率度強
1									113.3	113.3
2									113.3	113.3
3									113.3	113.3
4									113.3	113.3
5									113.3	113.3
6									113.3	113.3
7									113.3	113.3
8									113.3	113.3
9									113.3	113.3
10									113.3	113.3
11									113.3	113.3
12									113.3	113.3
13									113.3	113.3
14									113.3	113.3
15									113.3	113.3
16									113.3	113.3
17									113.3	113.3
18									113.3	113.3
19									113.3	113.3
20									113.3	113.3
21									113.3	113.3
22									113.3	113.3
23									113.3	113.3
24									113.3	113.3
25									113.3	113.3
26									113.3	113.3
27									113.3	113.3
28									113.3	113.3
29									113.3	113.3
30									113.3	113.3
31									113.3	113.3
32									113.3	113.3
33									113.3	113.3
34									113.3	113.3
35									113.3	113.3
36									113.3	113.3
37									113.3	113.3
38									113.3	113.3
39									113.3	113.3
40									113.3	113.3
41									113.3	113.3
42									113.3	113.3
43									113.3	113.3
44									113.3	113.3
45									113.3	113.3
46									113.3	113.3
47									113.3	113.3
48									113.3	113.3
49									113.3	113.3
50									113.3	113.3
51									113.3	113.3
52									113.3	113.3
53									113.3	113.3
54									113.3	113.3
55									113.3	113.3
56									113.3	113.3
57									113.3	113.3
58									113.3	113.3
59									113.3	113.3
60									113.3	113.3
61									113.3	113.3
62									113.3	113.3
63									113.3	113.3
64									113.3	113.3
65										

11 化學工業用機械器具類製造業

(調査工場数 九)

調査工場名	死亡者ノ上ノモ	休業二週間以上ノ日ノ上	小計	休業三日未滿及休業二日未滿ノモ	小計	合計	職工平均数	職工延人員数	休業延日数	率数度	率度強
	1	1	1	1	1	1					
	1	1	1	1	1	1					
	1	1	1	1	1	1					
	1	1	1	1	1	1					
	1	1	1	1	1	1					
	1	1	1	1	1	1					
	1	1	1	1	1	1					
	1	1	1	1	1	1					
	1	1	1	1	1	1					
平均計	3.7	3.3	3.3	1.1	1.4	2.2	37.0	56.6	62.1	75.0	77.8
合計	33	27	27	14	17	33	330	500	540	620	650

12 紡織機械器具類製造業

(調査工場数 七)

調査工場名	死亡者ノ上ノモ	休業二週間以上ノ日ノ上	小計	休業三日未滿及休業二日未滿ノモ	小計	合計	職工平均数	職工延人員数	休業延日数	率数度	率度強
	1	1	1	1	1	1					
	1	1	1	1	1	1					
	1	1	1	1	1	1					
	1	1	1	1	1	1					
	1	1	1	1	1	1					
	1	1	1	1	1	1					
	1	1	1	1	1	1					
	1	1	1	1	1	1					
平均計	1.2	1.1	1.1	0.7	0.8	1.0	17.1	25.0	27.1	33.3	33.3
合計	8	7	7	5	7	8	120	175	189	233	233

13 其ノ他ノ製造加工用機械器具類製造業

(調査工場数 六)

調査工場名	死亡者ノ上ノモ	休業二週間以上ノ日ノ上	小計	休業三日未滿及休業二日未滿ノモ	小計	合計	職工平均数	職工延人員数	休業延日数	率数度	率度強
	1	1	1	1	1	1					
	1	1	1	1	1	1					
	1	1	1	1	1	1					
	1	1	1	1	1	1					
	1	1	1	1	1	1					
	1	1	1	1	1	1					
	1	1	1	1	1	1					
	1	1	1	1	1	1					
平均計	1.7	1.5	1.5	1.0	1.3	1.7	25.0	33.3	33.3	33.3	33.3
合計	10	9	9	6	8	10	150	200	200	200	200

14 鐵道車輛製造業

(調査工場数 一三)

平 合 均 計	調 査 工 場 名	者亡死	ノ上週休	ノ日休	計 小	ノ日休	計 小	平 均 職 工 數	延 人 員 數 職 工	延 日 數 休 業	率 數 度	率 度 強
		ノ上週休 ノ間以二	ノ日休 ノ以上三	ノ未滿三 ノル及休 ノモバ業 ノザニ								
〇・四 五												
一四・〇 一八・二			三	一		二						
			二	二		二						
			一	二		三						
			二	三		四						
			三	三		六						
			二	二		二						
			二	二		二						
			三	三		三						
			二	二		二						
			三	三		三						
			二	二		二						
			三	三		三						
			二	二		二						
			三	三		三						
			二	二		二						
			三	三		三						
			二	二		二						
			三	三		三						
			二	二		二						
			三	三		三						
			二	二		二						
			三	三		三						
			二	二		二						
			三	三		三						
			二	二		二						
			三	三		三						
			二	二		二						
			三	三		三						
			二	二		二						
			三	三		三						
			二	二		二						
			三	三		三						
			二	二		二						
			三	三		三						
			二	二		二						
			三	三		三						
			二	二		二						
			三	三		三						
			二	二		二						
			三	三		三						
			二	二		二						
			三	三		三						
			二	二		二						
			三	三		三						
			二	二		二						
			三	三		三						
			二	二		二						
			三	三		三						
			二	二		二						
			三	三		三						
			二	二		二						
			三	三		三						
			二	二		二						
			三	三		三						
			二	二		二						
			三	三		三						
			二	二		二						
			三	三		三						
			二	二		二						
			三	三		三						
			二	二		二						
			三	三		三						
			二	二		二						
			三	三		三						
			二	二		二						
			三	三		三						
			二	二		二						
			三	三		三						
			二	二		二						
			三	三		三						
			二	二		二						
			三	三		三						
			二	二		二						
			三	三		三						
			二	二		二						
			三	三		三						
			二	二		二						
			三	三		三						
			二	二		二						
			三	三		三						
			二	二		二						
			三	三		三						
			二	二		二						
			三	三		三						
			二	二		二						
			三	三		三						
			二	二		二						
			三	三		三						
			二	二		二						
			三	三		三						
			二	二		二						
			三	三		三						
			二	二		二						
			三	三		三						
			二	二		二						
			三	三		三						
			二	二		二						
			三	三		三						
			二	二		二						
			三	三		三						
			二	二		二						
			三	三		三						
			二	二		二						
			三	三		三						
			二	二		二						
			三	三		三						
			二	二		二						
			三	三		三						
			二	二		二						
			三	三		三						
			二	二		二						
			三	三		三						
			二	二		二						
			三	三		三						
			二	二		二						
			三	三		三						
			二	二		二						
			三	三		三						
			二	二		二						
			三	三		三						
			二	二		二						
			三	三		三						
			二	二		二						
			三	三		三						
			二	二		二						
			三	三		三						
			二	二		二						
			三	三		三						
			二	二		二						
			三	三		三						
			二	二		二						
			三	三		三						
			二	二		二						
			三	三		三						
			二	二		二						
			三	三		三						
			二	二		二						
			三	三		三						
			二	二		二						
			三	三		三						
			二	二		二						
			三	三		三						
			二	二		二						
			三	三		三						
			二	二		二						
			三	三		三						
			二	二		二						
			三	三		三						
			二	二		二						
			三	三		三						
			二	二		二						
			三	三		三						
			二	二		二						

調査工場名	者亡死	休業二 ノ上週ノ ノ間以二 ノ日休業 ノモ以上三	計小	休業三 ノ日未滿三 ノモノル ノ及休業ニ ノバザニ	計小	計合	職工 平均數	職工 延人員數	休業 延日數	率數度	率度強
	一	一								一二・七	二・一
平均計	〇・一	四・七								五五・九	三・九

28 其ノ他ノ機械器具工業 (調査工場數 一一)

調査工場名	者亡死	休業二 ノ上週ノ ノ間以二 ノ日休業 ノモ以上三	計小	休業三 ノ日未滿三 ノモノル ノ及休業ニ ノバザニ	計小	計合	職工 平均數	職工 延人員數	休業 延日數	率數度	率度強
										一八・五	二・八
										一五〇・〇	九・〇
										一一九・〇	六・九
										一〇六・四	四・九
										一〇〇・〇	三・〇
										一〇〇・〇	一・五
										九六・八	一・〇
										二七・〇	七・一
										一九・二	〇・三
										一三・五	〇・五
										三・八	〇・三
平均計	〇・一	二・三								三〇・七	三・三

29 機械器具裝置業 (調査工場數 一)

調査工場名	者亡死	休業二 ノ上週ノ ノ間以二 ノ日休業 ノモ以上三	計小	休業三 ノ日未滿三 ノモノル ノ及休業ニ ノバザニ	計小	計合	職工 平均數	職工 延人員數	休業 延日數	率數度	率度強
										一五〇・〇	二・二
平均計	〇・一	二・三								三〇・七	三・三

3 化學・工業

30 製藥業 (調査工場數 九)

調査工場名	者亡死	休業二 ノ上週ノ ノ間以二 ノ日休業 ノモ以上三	計小	休業三 ノ日未滿三 ノモノル ノ及休業ニ ノバザニ	計小	計合	職工 平均數	職工 延人員數	休業 延日數	率數度	率度強
										一五〇・〇	四・〇
										一五〇・〇	四・〇
										一五〇・〇	四・〇
										一五〇・〇	四・〇
										一五〇・〇	四・〇
										一五〇・〇	四・〇
										一五〇・〇	四・〇
										一五〇・〇	四・〇
										一五〇・〇	四・〇
平均計	〇・一	二・〇								四九・九	五・四

調査工場名	者亡死	休業二		休業三	計小	休業三及休業ニ	計小	計合	職工平均數	職工延人員數	休業延日數	率數度	率度強
		ノ上ノモ	ノ間以										
平均計	〇・七	九・三	五・六	六								二二八・五	一七・九

47 皮革製造業 (調査工場數 九)

調査工場名	者亡死	休業二		休業三	計小	休業三及休業ニ	計小	計合	職工平均數	職工延人員數	休業延日數	率數度	率度強
		ノ上ノモ	ノ間以										
平均計	一・三	二・三	二・八	二								二二・九	二・七

48 石鹼及化粧品製造業 (調査工場數 一)

調査工場名	者亡死	休業二		休業三	計小	休業三及休業ニ	計小	計合	職工平均數	職工延人員數	休業延日數	率數度	率度強
		ノ上ノモ	ノ間以										
平均計													

49 其ノ他ノ化學工業 (調査工場數 三二)

調査工場名	者亡死	休業二		休業三	計小	休業三及休業ニ	計小	計合	職工平均數	職工延人員數	休業延日數	率數度	率度強
		ノ上ノモ	ノ間以										
平均計	二	一	二	三								二二・〇	〇・六

調査工場名	死亡者	休業 ノ上週 ノ間以 モ二	休業 ノ日 ノ以上 ノ上三	小計	休業 ノ日未 ノ満三	休業 ル及 ノモバ ノザニ	小計	合計	職工 平均数	職工 延人員数	休業 延日数	率数度	率度強
	二	二三										三二六・八	四一〇

51 電気業 (調査工場数 八)

調査工場名	死亡者	休業 ノ上週 ノ間以 モ二	休業 ノ日 ノ以上 ノ上三	小計	休業 ノ日未 ノ満三	休業 ル及 ノモバ ノザニ	小計	合計	職工 平均数	職工 延人員数	休業 延日数	率数度	率度強
平均計		〇・五	一									三・七	一・七

50 ガス業 (調査工場数 二)

調査工場数	区分	死亡者	休業 ノ上週 ノ間以 モ二	休業 ノ日 ノ以上 ノ上三	小計	休業 ノ日未 ノ満三	休業 ル及 ノモバ ノザニ	小計	合計	職工 平均数	職工 延人員数	休業 延日数	率数度	率度強
一〇		〇・三	五・八									一五三・三	一三三	

4 ガス業電気業及水道業

調査工場名	死亡者	休業 ノ上週 ノ間以 モ二	休業 ノ日 ノ以上 ノ上三	小計	休業 ノ日未 ノ満三	休業 ル及 ノモバ ノザニ	小計	合計	職工 平均数	職工 延人員数	休業 延日数	率数度	率度強
平均計	〇・二	一・五										七五・五	九・二

6 紡織工業

59 其ノ他ノ土石工業

(調査工場數 二)

平均計	調査工場名	者亡死	休業二 ノ上週 ノ間以 モ	休業三 ノ日休 ノ以上 ノ上	小計	休業三 ノ日未 ノ満三 ル及休 ノモバ ノザニ	小計	合計	職工 平均數	職工 延人員數	休業 延日數	率數度	率度強
二・五			一 二 三 二									五七・四	四・六
												四・四	〇・六
												一〇・六	一・三
												三・七	一・九
												三三・六	五・四

60 製絲業

(調査工場數 一一)

平均計	調査工場數	者亡死	休業二 ノ上週 ノ間以 モ	休業三 ノ日休 ノ以上 ノ上	小計	休業三 ノ日未 ノ満三 ル及休 ノモバ ノザニ	小計	合計	職工 平均數	職工 延人員數	休業 延日數	率數度	率度強
一三・八	一〇・一		一 二 三									八・四	一・三

平均計	調査工場名	者亡死	休業二 ノ上週 ノ間以 モ	休業三 ノ日休 ノ以上 ノ上	小計	休業三 ノ日未 ノ満三 ル及休 ノモバ ノザニ	小計	合計	職工 平均數	職工 延人員數	休業 延日數	率數度	率度強
二・〇			一 二 三 二									一四・五	四・〇
												一・九	〇・一

7 製材及木製品工業

三	調査工場数
平均計	区分
〇・一	死亡者
一・三	休業二日以上ノモ
	休業三日以上ノモ
	小計
	休業三日未滿ノモ
	休業及バザニ
	小計
	合計
	職工平均数
	職工延人員数
	休業延日数
八・三	率数度
四・八	率度強

67 其ノ他ノ紡織工業

(調査工場数 八)

平均計	調査工場名
	死亡者
〇・六	休業二日以上ノモ
	休業三日以上ノモ
	小計
	休業三日未滿ノモ
	休業及バザニ
	小計
	合計
	職工平均数
	職工延人員数
	休業延日数
二・三	率数度
一・六	率度強

平均計	調査工場名
	死亡者
〇・七	休業二日以上ノモ
	休業三日以上ノモ
	小計
	休業三日未滿ノモ
	休業及バザニ
	小計
	合計
	職工平均数
	職工延人員数
	休業延日数
二・三	率数度
一・六	率度強

11 其ノ他ノ工業

調査工場名	者亡死	ノ上週休 ノ間業 ノモ以二	ノ日休 ノモ以上三	計小	ノ日休 ノモ未滿三	ノル及休 ノモバ業ニ	計小	計合	平均職 均工	延人員 工	延日休 業	率數度	率度強
平均計		0.4										1.3	1.3

八六

調査工場名	者亡死	ノ上週休 ノ間業 ノモ以二	ノ日休 ノモ以上三	計小	ノ日休 ノモ未滿三	ノル及休 ノモバ業ニ	計小	計合	平均職 均工	延人員 工	延日休 業	率數度	率度強
平均計		0.7	1.9									2.6	2.3

86 紙製品製造業

(調査工場数 一一)

調査工場名	者亡死	ノ上週休 ノ間業 ノモ以二	ノ日休 ノモ以上三	計小	ノ日休 ノモ未滿三	ノル及休 ノモバ業ニ	計小	計合	平均職 均工	延人員 工	延日休 業	率數度	率度強
平均計		1.1	3.1									4.2	0.2

87 竹、杞柳、籐類製品製造業

(調査工場数 一)

調査工場名	者亡死	ノ上週休 ノ間業 ノモ以二	ノ日休 ノモ以上三	計小	ノ日休 ノモ未滿三	ノル及休 ノモバ業ニ	計小	計合	平均職 均工	延人員 工	延日休 業	率數度	率度強
平均計		0.8	2.1									2.9	0.1

88 畳及藁、棕梠、真田類製品製造業

(調査工場数 一)

調査工場名	者亡死	ノ上週休 ノ間業 ノモ以二	ノ日休 ノモ以上三	計小	ノ日休 ノモ未滿三	ノル及休 ノモバ業ニ	計小	計合	平均職 均工	延人員 工	延日休 業	率數度	率度強
平均計		1.1	3.3									4.4	2.3

八七

89 綿麻毛及絹製網繩及網製造業

(調査工場数 三)

調査工場名	者亡死		調査工場名	者亡死	
	ノ上ノモ	ノ上ノモ		ノ上ノモ	ノ上ノモ
均計	三・〇	一	均計	三・〇	一
計小			計小		
計合			計合		
平均職工数			平均職工数		
延人員数			延人員数		
延日数			延日数		
率数度	二五・五		率数度	三九・七	
率度強	〇・七		率度強	一・三	

91 皮革製品製造業

(調査工場数 一)

調査工場名	者亡死		調査工場名	者亡死	
	ノ上ノモ	ノ上ノモ		ノ上ノモ	ノ上ノモ
均計			均計		
計小			計小		
計合			計合		
平均職工数			平均職工数		
延人員数			延人員数		
延日数			延日数		
率数度			率数度		
率度強			率度強		

92 鈕釦(金屬製ノモノヲ除ク)製造業

(調査工場数 三)

調査工場名	者亡死		調査工場名	者亡死	
	ノ上ノモ	ノ上ノモ		ノ上ノモ	ノ上ノモ
均計			均計		
計小			計小		
計合			計合		
平均職工数			平均職工数		
延人員数			延人員数		
延日数			延日数		
率数度			率数度		
率度強			率度強		

95 製帽業

(調査工場数 二)

調査工場名	者亡死		調査工場名	者亡死	
	ノ上ノモ	ノ上ノモ		ノ上ノモ	ノ上ノモ
均計			均計		
計小			計小		
計合			計合		
平均職工数			平均職工数		
延人員数			延人員数		
延日数			延日数		
率数度			率数度		
率度強			率度強		

99 塗装業

(調査工場数 二)

調査工場名	者亡死		調査工場名	者亡死	
	ノ上ノモ	ノ上ノモ		ノ上ノモ	ノ上ノモ
均計	三・五	七	均計	三・五	七
計小			計小		
計合			計合		
平均職工数			平均職工数		
延人員数			延人員数		
延日数			延日数		
率数度	八五・七		率数度	八五・七	
率度強	三・三		率度強	三・三	

100 其ノ他ノ雜工業 (調査工場數 五)

調査工場名	死		休業		小計	合計	職工平均數	職工延人員數	休業延日數	率數度	率度強
	者	亡	ノ上	ノモ							
平均計	1	1	1	1	1	1	1	1	1	1	1
調査工場數	1	1	1	1	1	1	1	1	1	1	1

總合計及總平均

調査工場數	區分	死	休業	小計	合計	職工平均數	職工延人員數	休業延日數	率數度	率度強
九四〇	平均計	107	1,875	1,982	10,111	3,311	77,011	6,913	94.7	9.0
	平均計	0.1	2.1	2.2	10.1	3.3	77.0	6.9	94.7	9.0

附錄

昭和十五年度業態別ニ依ル縣下職工死傷者數比較表 (工場法適用全工場)

業態別	區分	死		重傷		輕傷		計	職工數	百分率 %
		者	亡	傷	傷	傷	計			
金屬工業	金屬工業	1	1	1	1	1	1	1	1	1
機械器具工業	機械器具工業	1	1	1	1	1	1	1	1	1
化學工業	化學工業	1	1	1	1	1	1	1	1	1
ガス業電氣業及水道業	ガス業電氣業及水道業	1	1	1	1	1	1	1	1	1
窯業及土石工業	窯業及土石工業	1	1	1	1	1	1	1	1	1
紡織工業	紡織工業	1	1	1	1	1	1	1	1	1
製材及木製品工業	製材及木製品工業	1	1	1	1	1	1	1	1	1
食料品工業	食料品工業	1	1	1	1	1	1	1	1	1
印刷業及製本業	印刷業及製本業	1	1	1	1	1	1	1	1	1
其他ノ工業	其他ノ工業	1	1	1	1	1	1	1	1	1
計	計	100	100	100	100	100	100	100	100	100
	昭和十一年	58	58	58	58	58	58	58	58	58
	昭和十二年	74	74	74	74	74	74	74	74	74
	昭和十三年	78	78	78	78	78	78	78	78	78
	昭和十四年	100	100	100	100	100	100	100	100	100
	昭和十五年	100	100	100	100	100	100	100	100	100

備考 職工數ハ各年十月一日現在數ナリ

縣下工場傷害月別統計 (工場法適用全工場)

年次	月別												計	職工數	百分率
	一月	二月	三月	四月	五月	六月	七月	八月	九月	十月	十一月	十二月			
昭和六年	三三五	四〇〇	四四七	三七三	四五五	四六〇	四八九	五五三	四三七	四六六	三三五	三六五	五、一〇五	三、〇〇〇	100
昭和七年	二九三	三五四	三三三	三六二	三八二	三三八	三九一	三八一	三八五	三六六	三八二	三五六	四、三〇四	三、〇〇〇	100
昭和八年	三六七	三七五	四三二	四一七	四九三	五二五	五九六	六〇八	六〇八	五八八	四九五	四三〇	五、八九〇	三、〇〇〇	100
昭和九年	四四五	四三九	五三三	四八二	六二五	六三六	六九〇	七八三	七五六	七七七	六四二	六三〇	七、四二七	三、〇〇〇	100
昭和十年	五八一	六二二	七五八	六四〇	七八六	七四四	八四七	九七二	九三三	九一八	八七七	七四一	九、四一七	三、〇〇〇	100
昭和十一年	六三九	八二七	九一四	八四七	九三三	一、〇一五	一、一五三	一、一三八	一、二一九	一、〇五〇	一、〇一四	九三八	一一、六八七	三、〇〇〇	100
昭和十二年	九〇四	一、〇一七	一、一三九	九九八	一、一六九	一、一七三	一、三三〇	一、三五〇	一、四〇四	一、三六一	一、〇八九	一、四四五	一四、一四五	三、〇〇〇	100
昭和十三年	一、一五〇	一、一八九	一、二一九	一、二八九	一、三七七	一、二三五	一、四六四	一、五〇三	一、四〇八	一、五六九	一、四〇五	一、四〇五	一五、九三二	三、〇〇〇	100
昭和十四年	一、一三四	一、二九九	一、五六八	一、一八五	一、五四二	一、四七七	一、七九八	一、七四八	一、七二六	一、四四二	一、四三二	一、四三二	一七、八九五	三、〇〇〇	100
昭和十五年	一、二三八	一、二八三	一、三七五	一、四三七	一、六六二	一、五二二	一、六七八	一、七二八	一、七五〇	一、四四六	一、六〇八	一、三六五	一八、一〇一	三、〇〇〇	100
計	七、〇七六	七、六八四	八、七〇七	八、〇九八	九、四三三	九、一四四	一〇、一四四	一〇、七六一	一〇、五九三	一〇、三二〇	九、五二五	八、五四〇	一〇九、九〇三	三、〇〇〇	100

備考 職工數ハ各年十月一日現在數ナリ

昭和十五年度縣下工場傷害月別統計 (工場法適用全工場)

死傷別	月別												小計	計	
	一月	二月	三月	四月	五月	六月	七月	八月	九月	十月	十一月	十二月			
死亡	二	一〇	六	一一	一一	一三	一三	九	一一	八	一〇	一〇	九	九	100
重傷	二九三	三一一	二七六	三二四	四六九	三五七	三六一	三〇〇	二七二	一八二	二六四	二六五	三、六八〇	三、〇〇〇	100
輕傷	一〇	一〇	一〇	一〇	一〇	一〇	一〇	一〇	一〇	一〇	一〇	一〇	一〇	一〇	100
計	三〇三	三二一	二八六	三三四	四八二	三六七	三六七	三一〇	二八二	一九二	二七四	二七五	三、七七一	三、〇〇〇	100

昭和十五年度工場災害事故統計一覽表 (縣下工場法適用全工場)

業	務	業	原因別		災害件數	災害種類																		
			原	因		類	落	放	引	瓦	自	乾	火	煙	電	機	作	過	原	破	風	雪	其	其
金	屬	工	金	屬	一	燒	雷	火	品	塵	火	置	爐	突	備	備	法	殘	他	明	裂	害	害	他
			精	鍊	一	燒	雷	火	品	塵	火	置	爐	突	備	備	法	殘	他	明	裂	害	害	他
業	及	業	材	料	一	燒	雷	火	品	塵	火	置	爐	突	備	備	法	殘	他	明	裂	害	害	他
			製	造	一	燒	雷	火	品	塵	火	置	爐	突	備	備	法	殘	他	明	裂	害	害	他
業	業	業	其	他	一	燒	雷	火	品	塵	火	置	爐	突	備	備	法	殘	他	明	裂	害	害	他
			金	屬	一	燒	雷	火	品	塵	火	置	爐	突	備	備	法	殘	他	明	裂	害	害	他
業	業	業	小	計	一	燒	雷	火	品	塵	火	置	爐	突	備	備	法	殘	他	明	裂	害	害	他
			計	一	燒	雷	火	品	塵	火	置	爐	突	備	備	法	殘	他	明	裂	害	害	他	其
業	業	業	原	動	一	燒	雷	火	品	塵	火	置	爐	突	備	備	法	殘	他	明	裂	害	害	他
			機	械	一	燒	雷	火	品	塵	火	置	爐	突	備	備	法	殘	他	明	裂	害	害	他
業	業	業	電	氣	一	燒	雷	火	品	塵	火	置	爐	突	備	備	法	殘	他	明	裂	害	害	他
			機	械	一	燒	雷	火	品	塵	火	置	爐	突	備	備	法	殘	他	明	裂	害	害	他
業	業	業	製	造	一	燒	雷	火	品	塵	火	置	爐	突	備	備	法	殘	他	明	裂	害	害	他
			機	械	一	燒	雷	火	品	塵	火	置	爐	突	備	備	法	殘	他	明	裂	害	害	他
業	業	業	電	線	一	燒	雷	火	品	塵	火	置	爐	突	備	備	法	殘	他	明	裂	害	害	他
			及	電	一	燒	雷	火	品	塵	火	置	爐	突	備	備	法	殘	他	明	裂	害	害	他
業	業	業	製	造	一	燒	雷	火	品	塵	火	置	爐	突	備	備	法	殘	他	明	裂	害	害	他
			機	械	一	燒	雷	火	品	塵	火	置	爐	突	備	備	法	殘	他	明	裂	害	害	他
業	業	業	製	造	一	燒	雷	火	品	塵	火	置	爐	突	備	備	法	殘	他	明	裂	害	害	他
			機	械	一	燒	雷	火	品	塵	火	置	爐	突	備	備	法	殘	他	明	裂	害	害	他
業	業	業	製	造	一	燒	雷	火	品	塵	火	置	爐	突	備	備	法	殘	他	明	裂	害	害	他
			機	械	一	燒	雷	火	品	塵	火	置	爐	突	備	備	法	殘	他	明	裂	害	害	他
業	業	業	製	造	一	燒	雷	火	品	塵	火	置	爐	突	備	備	法	殘	他	明	裂	害	害	他
			機	械	一	燒	雷	火	品	塵	火	置	爐	突	備	備	法	殘	他	明	裂	害	害	他
業	業	業	製	造	一	燒	雷	火	品	塵	火	置	爐	突	備	備	法	殘	他	明	裂	害	害	他
			機	械	一	燒	雷	火	品	塵	火	置	爐	突	備	備	法	殘	他	明	裂	害	害	他
業	業	業	製	造	一	燒	雷	火	品	塵	火	置	爐	突	備	備	法	殘	他	明	裂	害	害	他
			機	械	一	燒	雷	火	品	塵	火	置	爐	突	備	備	法	殘	他	明	裂	害	害	他
業	業	業	製	造	一	燒	雷	火	品	塵	火	置	爐	突	備	備	法	殘	他	明	裂	害	害	他
			機	械	一	燒	雷	火	品	塵	火	置	爐	突	備	備	法	殘	他	明	裂	害	害	他
業	業	業	製	造	一	燒	雷	火	品	塵	火	置	爐	突	備	備	法	殘	他	明	裂	害	害	他
			機	械	一	燒	雷	火	品	塵	火	置	爐	突	備	備	法	殘	他	明	裂	害	害	他
業	業	業	製	造	一	燒	雷	火	品	塵	火	置	爐	突	備	備	法	殘	他	明	裂	害	害	他
			機	械	一	燒	雷	火	品	塵	火	置	爐	突	備	備	法	殘	他	明	裂	害	害	他
業	業	業	製	造	一	燒	雷	火	品	塵	火	置	爐	突	備	備	法	殘	他	明	裂	害	害	他
			機	械	一	燒	雷	火	品	塵	火	置	爐	突	備	備	法	殘	他	明	裂	害	害	他
業	業	業	製	造	一	燒	雷	火	品	塵	火	置	爐	突	備	備	法	殘	他	明	裂	害	害	他
			機	械	一	燒	雷	火	品	塵	火	置	爐	突	備	備	法	殘	他	明	裂	害	害	他
業	業	業	製	造	一	燒	雷	火	品	塵	火	置	爐	突	備	備	法	殘	他	明	裂	害	害	他
			機	械	一	燒	雷	火	品	塵	火	置	爐	突	備	備	法	殘	他	明	裂	害	害	他
業	業	業	製	造	一	燒	雷	火	品	塵	火	置	爐	突	備	備	法	殘	他	明	裂	害	害	他
			機	械	一	燒	雷	火	品	塵	火	置	爐	突	備	備	法	殘	他	明	裂	害	害	他
業	業	業	製	造	一	燒	雷	火	品	塵	火	置	爐	突	備	備	法	殘	他	明	裂	害	害	他
			機	械	一	燒	雷	火	品	塵	火	置	爐	突	備	備	法	殘	他	明	裂	害	害	他
業	業	業	製	造	一	燒	雷	火	品	塵	火	置	爐	突	備	備	法	殘	他	明	裂	害	害	他
			機	械	一	燒	雷	火	品	塵	火	置	爐	突	備	備	法	殘	他	明	裂	害	害	他
業	業	業	製	造	一	燒	雷	火	品	塵	火	置	爐	突	備	備	法	殘	他	明	裂	害	害	他
			機	械	一	燒	雷	火	品	塵	火	置	爐	突	備	備	法	殘	他	明	裂	害	害	他
業	業	業	製	造	一	燒	雷	火	品	塵	火	置	爐	突	備	備	法	殘	他	明	裂	害	害	他
			機	械	一	燒	雷	火	品	塵	火	置	爐	突	備	備	法	殘	他	明	裂	害	害	他
業	業	業	製	造	一	燒	雷	火	品	塵	火	置	爐	突	備	備	法	殘	他	明	裂	害	害	他
			機	械	一	燒	雷	火	品	塵	火	置	爐	突	備	備	法	殘	他	明	裂	害	害	他
業	業	業	製	造	一	燒	雷	火	品	塵	火	置	爐	突	備	備	法	殘	他	明	裂	害	害	他
			機	械	一	燒	雷	火	品	塵	火	置	爐	突	備	備	法	殘	他	明	裂	害	害	他
業	業	業	製	造	一	燒	雷	火	品	塵	火	置	爐	突	備	備	法	殘	他	明	裂	害	害	他
			機	械	一	燒	雷	火	品	塵	火	置	爐	突	備	備	法	殘	他	明	裂	害	害	他
業	業	業	製	造	一	燒	雷	火	品	塵	火	置	爐	突	備	備	法	殘	他	明	裂	害	害	他
			機	械	一	燒	雷	火	品	塵	火	置	爐	突	備	備	法	殘	他	明	裂</			

業種別	金 屬 工 業		機 械 器 具 工 業									
	金 屬 精 鍊 業 及 材 料 品 製 造 業	鑄 造 業	其ノ他ノ金 屬 工 業	小 計	原 動 機 類 製 造 業	電 氣 機 械 器 具 類 製 造 業	電 線 及 電 纜 製 造 業	工 作 機 械 器 具 類 製 造 業	紡 織 機 械 器 具 類 製 造 業	船 舶 製 造 業	航 空 機 及 航 空 機 部 分 品 製 造 業	農 業 及 土 木 建 築 用 機 械 器 具 製 造 業
建 設 物	11,115	4,111	4,111	100,311	0	0	0	0	0	0	0	0
機 械 設 備	3,000	4,101	4,101	33,401	4,500	3,000	2,000	5,000	5,000	2,000	6,000	10,000
原 料 材 料 製 品	19,511	4,800	4,800	100,000	0	1,800	0	0	0	0	0	0
作 業 停 止	10,900	10,901	10,901	33,811	0	110	0	0	0	0	0	0
小 計	71,666	22,013	22,013	237,533	4,500	2,910	2,000	5,000	5,000	2,000	6,000	10,000
計	71,666	22,013	22,013	237,533	4,500	2,910	2,000	5,000	5,000	2,000	6,000	10,000
死 亡 者	1	1	1	2	1	1	1	1	1	1	1	1
週 二 日 間 以 上 休 者	5	1	1	7	2	1	1	1	1	1	1	1
其 他	1	1	1	3	1	1	1	1	1	1	1	1
小 計	7	3	3	13	3	3	3	3	3	3	3	3
計	7	3	3	13	3	3	3	3	3	3	3	3

昭和十五年度工場災害事故ニ依ル損害額及死傷者數

(縣下工場法適用全工場)

計	其ノ他ノ工業				食 料 品 工 業			製 材 業 及 木 工 業	
	其ノ他ノ雜工業	塗 裝 業	皮 革 製 品 製 造 業	田 圃 製 品 製 造 業	菓 子、パ ン、餡 類 製 造 業	製 氷 及 冷 凍 食 料 品 製 造 業	小 計	木 製 品 工 業	製 材 業 及 合 板 業
一六七	7	4	1	1	1	4	3	1	1
一四	2	2	1	1	1	1	1	1	1
二	1	1	1	1	1	1	1	1	1
一六	1	1	1	1	1	1	1	1	1
二	1	1	1	1	1	1	1	1	1
一四	1	1	1	1	1	1	1	1	1
六	2	2	1	1	1	1	1	1	1
六	1	1	1	1	1	1	1	1	1
三	1	1	1	1	1	1	1	1	1
一三	1	1	1	1	1	1	1	1	1
五	1	1	1	1	1	1	1	1	1
二	1	1	1	1	1	1	1	1	1
三	2	1	1	1	1	1	1	1	1
三	1	1	1	1	1	1	1	1	1
一六	1	1	1	1	1	1	1	1	1
二	1	1	1	1	1	1	1	1	1
四	1	1	1	1	1	1	1	1	1
一	1	1	1	1	1	1	1	1	1
四	1	1	1	1	1	1	1	1	1
一四	1	1	1	1	1	1	1	1	1

昭和十五年年度工場爆發統計

(縣下工場法適用全工場)

業種別	業務別		件數	原因別						損害額(單位圓)			死傷者數						
	塵粉及瓦斯	火		電氣	作業	其他	不明	建物	設備	原料・材料・製品	作業	休業	計	死者	重傷者	輕傷者			
金屬工業	1	1	2																
其他金屬工業	1	1	2																
紡織機械器具類製造業	1	1	2																
銃砲、彈丸、兵器類製造業	1	1	2																
工業藥品製造業	1	1	2																
蠟及加工油製造業	1	1	2																
化學纖維製造業	1	1	2																
肥料製造業	1	1	2																
小計	1	1	2																
電氣業	1	1	2																
小計	1	1	2																
總計	1	1	2																

昭和十五年年度兵庫縣下工場火災調査

◎工場法適用全工場火災全貌

法適用工場數(一部適用ヲ除ク).....

火災件數.....111

火災率(千工場當リ).....

出火件數(類燒ヲ除ク).....107

出火率(千工場當リ).....

火災ニヨル死傷者.....

内 死亡者.....7名

内 重傷者.....13名

内 輕傷者.....33名

死傷率(火災百件當リ).....43.8%

建物燒失總坪數.....7,636坪

火災一件當リ平均燒失坪數.....63.1坪

損害總額.....4,072,215圓

内 建物損害額.....1,105,276圓

内 機械設備損害額.....995,888圓

内 原料、材料、製品損害額.....1,463,343圓

内 作業休止ニヨル損害額.....507,708圓

火災一件當リ平均損害額.....33,655圓

◎既往五ヶ年工場法適用全工場火災率及出火率

年次	昭和十一年	昭和十二年	昭和十三年	昭和十四年	昭和十五年
法適用工場數 (一部適用ヲ除ク)					
火災件數	九一	六一	八七	一〇四	一二一
出火件數 (類焼ヲ除ク)	八四	五九	七七	八九	一〇七
出火率 (千工場當リ)					
火災率 (千工場當リ)					

一、工場火災月別發生相

月次	一月	二月	三月	四月	五月	六月	七月	八月	九月	十月	十一月	十二月	計
件數	一八	二二	一〇	一一	一一	一四	一七	一一	一七	一一	一七	一七	一一二
燒失坪數	一、八九二	九三五	四〇六	四〇七	八一三	九九一	二九九	一四五	四二九	二〇〇	二〇〇	二〇〇	七、六三六
損害總額 (圓)	一、三三〇、三八六	六三九、七二五	一九七、七三八	二五九、八九一	二六三、四一八	五五八、三五七	一四四、一八〇	二八、七八一	一四五、二六八	六〇、三二五	六〇、三二五	六〇、三二五	四、〇七二、二一五
一件當リ損害額 (圓)	七三、九一〇	五三、三一〇	一九、七七四	二三、六二六	二三、九四七	三九、八八三	二〇、五九七	二、六一六	二〇、七五三	一〇、〇五四	一〇、〇五四	一〇、〇五四	三三、六五五
死亡者													七
重傷者													一三
輕傷者													三三
計													五三

二、工場火災時間別發生相

時間別	午前	午後	計
件數	五九	一一	一一二
損害總額 (圓)	五一四	六〇五	一一一九
一件當リ損害額 (圓)	二五三、九九〇	三三、〇三一	三三、六五五
死亡者	一	四	五
重傷者	一	四	五
輕傷者	二	三	五
計	一三	一三	二六

時間別	午前	午後	計
件數	五九	一一	一一二
損害總額 (圓)	五一四	六〇五	一一一九
一件當リ損害額 (圓)	二五三、九九〇	三三、〇三一	三三、六五五
死亡者	一	四	五
重傷者	一	四	五
輕傷者	二	三	五
計	一三	一三	二六

業態別	業態別		件數	損害總額(圓)	一件當り損害額(圓)	死者		
	金屬精鍊業及材料品製造業	鑄物				其他金屬工業	死亡	重傷
原動機類製造業	六	七	二	三〇五	一五三	—	—	—
金屬精鍊業及材料品製造業	七	八	二	五五七、二一〇	二六、五三四	—	—	—
鑄物	二一五、〇七四	二七〇、五二〇	—	—	—	—	—	—
其他金屬工業	七一、六一六	三〇、七二五	—	—	—	—	—	—
計	一、九三六	三三、八一五	—	—	—	—	—	—
計	一、九三六	三三、八一五	—	—	—	—	—	—
計	一、九三六	三三、八一五	—	—	—	—	—	—

四、工場火災業態別發生相

業態別	件數	損害總額(圓)	一件當り損害額(圓)	死亡	重傷	輕傷	計
瓦斯及粉塵	四	一、八四〇	四六〇	—	—	—	—
自然發火	四	七二、一三九	五、一五三	—	—	—	—
乾燥裝置	六	四一、五一五	六、九一九	—	—	—	—
煙火突爐	五	一〇五、九七七	二一、一九五	—	—	—	—
電氣設備	三	一、九七〇	六五七	—	—	—	—
機械設備	二	五九六、〇五三	四九、六七一	—	—	—	—
作業方法	一	三二、七八八	六、五五八	—	—	—	—
過失及殘火始末	二	二九、一五〇	二九、一五〇	—	—	—	—
其他	二	五九七、一六四	二六、五三二	—	—	—	—
不明	一	八二八、七四六	五五、二五〇	—	—	—	—
計	一三一	四、〇七二、二一五	三三、六五五	七	一三	三三	五三

三、工場火災原因別發生相

原因別	件數	損害總額(圓)	一件當り損害額(圓)	死亡	重傷	輕傷	計
類燒	一	九一七、三六八	六五、五二六	—	—	—	—
雷	一	一〇九	一〇九	—	—	—	—
落雷	二	七、七三〇	三、八六五	—	—	—	—
放火	一	八七九、四四六	五九、九六五	—	—	—	—
引火	一	—	—	—	—	—	—
爆發性材料	一	—	—	—	—	—	—
計	一三一	四、〇七二、二一五	三三、六五五	七	一三	三三	五三

原因別	件數	損害總額(圓)	一件當り損害額(圓)	死亡	重傷	輕傷	計
類燒	一	九一七、三六八	六五、五二六	—	—	—	—
雷	一	一〇九	一〇九	—	—	—	—
落雷	二	七、七三〇	三、八六五	—	—	—	—
放火	一	八七九、四四六	五九、九六五	—	—	—	—
引火	一	—	—	—	—	—	—
爆發性材料	一	—	—	—	—	—	—
計	一三一	四、〇七二、二一五	三三、六五五	七	一三	三三	五三

計	業工ノ他	一	五、〇〇〇	三三、六五五	七	三三	五三
	其 小ノ他ノ雜工業	七	七六、四六〇	三〇、〇六六	一三	三三	五三
計	計	一二一、四〇七、二一五	一二〇、四六〇	三三、六五五	七	三三	五三

職工死傷勤續年數別調

勤續年數	業種別	金屬及機械器具工場			其ノ他ノ工場		
		輕傷以上%	微傷者%	合計%	輕傷以上%	微傷者%	合計%
一月未滿		一一・五	七・四	一〇・六	四・一	五・四	九・六
三月未滿		一八・一	七・四	一三・五	三・四	五・九	一三・八
六月未滿		二四・三	七・四	一八・四	四・一	六・五	一八・九
一年未滿		三三・七	七・四	二五・五	五・二	七・七	二六・四
一六個月未滿		四一・〇	七・四	三三・二	六・一	八・二	三六・九
小一年未計滿		五一・〇	七・四	四一・七	七・五	九・五	四六・七
二一年未滿		五七・四	七・四	四九・五	八・三	一〇・九	五三・九
三二年未滿		六三・七	七・四	五五・五	九・一	一二・一	六〇・六

勤續年數	業種別	金屬及機械器具工場	其ノ他ノ工場
三二年未滿		六三・七	六三・七
二一年未滿		五七・四	五七・四
小一年未計滿		五一・〇	五一・〇
一六個月未滿		四一・〇	四一・〇
六月未滿		二四・三	二四・三
三月未滿		一八・一	一八・一
一月未滿		一一・五	一一・五
合計		一〇〇・〇	一〇〇・〇

終

