

憲法類編

高松氏

第八
第一篇 國法部
第四卷 租稅

8

322.16

S12986

II

Kodak Gray Scale

A 1 2 3 4 5 6 M 8 9 10 11 12 13 14 15 B 17 18 19

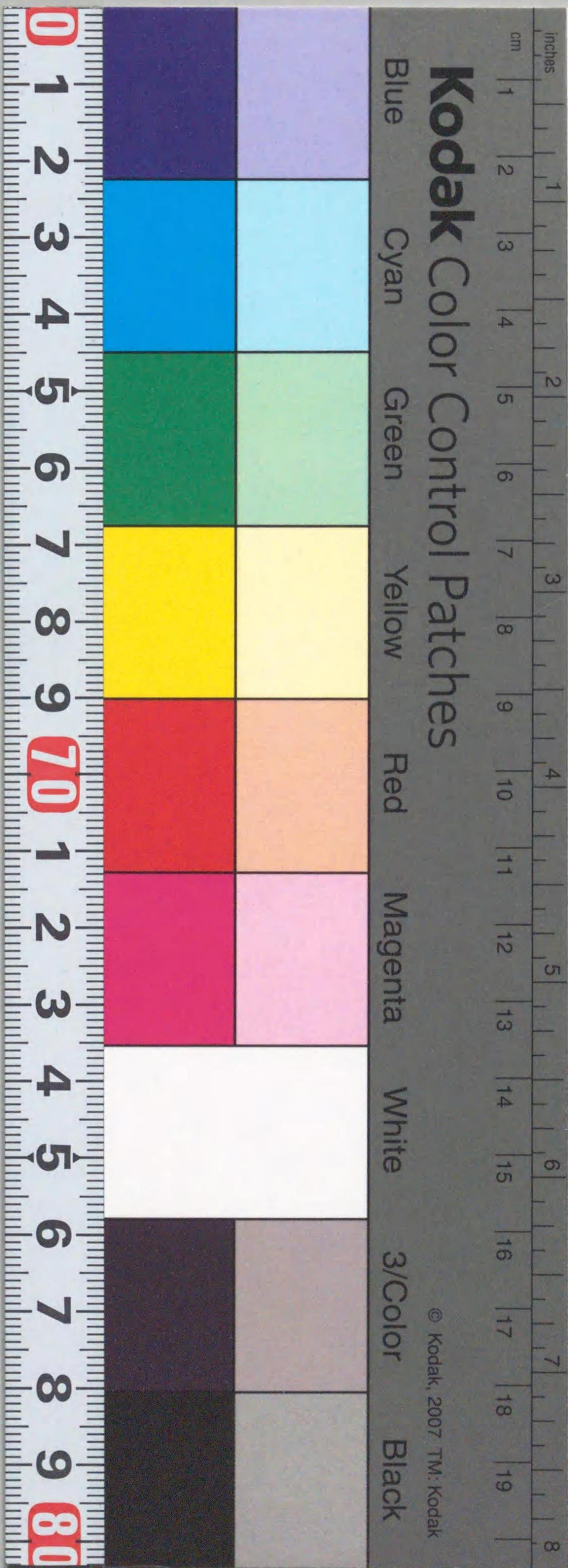


© Kodak, 2007 TM: Kodak

Kodak Color Control Patches

Blue Cyan Green Yellow Red Magenta White 3/Color Black

© Kodak, 2007 TM: Kodak





210091

憲法類編第八目錄

第一篇 國法部

第四卷 租稅

第一 租稅納方ノ事

第二 租稅ノ内凡積引當置米金致シ勘定目錄差出等

第三 諸帳面雛形ノ事

第四 參遠ノ内徳川三位領地戊辰收納ノ事

第五 駿遠參ニ領地有之中下大夫等戊辰收納ノ事

第六 上地削地ノ藩々辰年租稅返上御宥免ノ事

第七 方向未定ノ大夫士其外共領地引渡租稅取計方

ノ事



第七 府藩縣一致ノ制度建定迄税法改革見合可キノ事

第八 荒地總寄仕譯書上其代其給出此等事

第九 田畑荒地起返雜形ノ事

第十 郷帳ノ事

第十一 檢見規則

第十二 國役金々穀御役所へ上納ノ事

第十三 洛中地子免除ノ事

自第十四至第十五 諸驛川場免地租稅高ニテ渡シ及渡

方廢止ノ事

自第十六至第十八 潰地代米永渡シ被廢ノ事

第十九 德川郷諸役免除ヲ廢スルノ事

第二十 正租雜稅等不相當ノ仕來改正ノ見込可相立ノ事

第二十一 山形縣雜稅免除ノ布告引戻ノ事

第二十二 藩々租稅改革ノ向可伺出ノ事

第二十三 工商ノ制限ヲ立收稅法ヲ設ル等可伺出ノ事

第二十四 度會縣神領内相當收稅ノ事

第二十五 無地高等高掛物取立免除ノ事

第二十六 御藏納筵菰代上納不及ノ事

第二十七 三役ノ内廢止又ハ改正ノ事

第二十八 夫米永錢廢止ノ事

第二十九 郷士百姓町人共ノ内地子免除ヲ廢スルノ事

第三十 東京武家地町地、稱廢之地租上納、事

第三十一 地券申受、節證印稅、事

第三十二 官林御拂下、分山林稅可差出、事

第三十三 租稅備及地理關係、申牒租稅察、直、可

差出、事

第三十四 金永兩納改正見込相立可申出、事

第三十五 府縣官宅地租宿代、外別途、取立、事

自第三十六至第三十七 社寺領收納六ヶ年平均取調、

事

自第三十八至第三十九 社寺領上地、收納皆濟期月及

上貢米取計方、事

第四十 寺院境內區別並收納方、事

自第四十一至第四十四 廢藩、付租稅取扱、事

第四十五 舊藩々年未貢米上納殘米金上納方、事

自第四十六至第四十七 舊縣貢米金皆納不相成分新縣

取計及上納濟、分証書引分々引替、事

第四十八 舊藩々管轄中定免檢見仕譯書、事

第四十九 手本米指出方、事

第五十 貢米依仕立方、事

第五十一 府縣貢米規則

第五十二 府縣貢米金納方心得、事

第五十三 諸國貢米金納方期月、事

自第五十四至第五十五

貢金回金ニ付租稅察へ届方並

同寮大坂出張所へ納方ノ事

第五十六

貢金大坂出張三井組へ相預ケ證書ヲ以本納可

取計ノ事

自第五十七至第五十八

京拵準器相渡並貢米斗量検査

規則等ノ事

第五十九

府縣貢米納方並規則

自第六十至第六十三

貢米石代金納ノ分所置方並救荒

米石代渡之返納方等ノ事

第六十四

改正增加高ノ間金ニ割ヲ以勸業授産ノ要費ニ

充ルノ事

自第六十五至第六十六

金納租稅遲延ノ者へ利息ヲ加

へ上納可申付ノ事

第六十七

大陽曆頒行ニ付貢納日限ノ事

第六十八

貢米廻漕船難破ノ節心得方ノ事

第六十九

貢米廻漕船難破ノ節運賃渡方規則

第七十

貢米運送船旋

第七十一

御廻米五里外運賃相渡及七川路運賃取調ノ事

第七十二

貢米廻漕賃錢區別取調ノ事

第七十三

貢米為積受空船差向ノ節運賃取扱方ノ事

自第七十四至第七十五

貢米大廻運漕郵便蒸氣船會社

へ委任並難破ノ節取計方ノ事

第七十六 祿稅取立ノ事

第七十七 家稅取立ノ事

第七十八 二府六港外國人居留地地稅及外國人遊樂所

貨庫借屋等收稅其外手數料ノ事

第七十九 開港場輸出入物品稅ノ事

附 外務卿輔ヨリ英國代理公使へ稅則第一條第四條ノ

趣問合セ返翰

第八十 銅輸出五出稅ニテ被許ノ事

第八十一 辛未各開港場輸出入品元價稅一覽表ノ事

第八十二 北海道船運上取建廢立ノ事

第八十三 大運丸船頭岩吉諸港免稅被差止ノ事

第八十四 館藩ニテ管内輸出入物品商船諸稅取建ノ事

第八十五 北海道海關輸出入品免稅ノ事

第八十六 函館海關港役ノ事

第八十七 河岸場冥加永相納ルニ付惡弊釀サ、ル様改正

見込可申出ノ事

第八十八 陸口ニテ輸入口錢取立廢止海口ノ分従前通取

扱ノ事

第八十九 米穀輸出推束、弊法解放ノ事

第九十 商船遊船等收稅ノ事

第九十一 西洋形商船稅ノ事

第九十二 役船賃銀並諸船稅割増ノ事

第九十三 近江國湖上通航規則及稅則取調ノ事

第九十四 船稅規則

第九十五 船稅規則第六則鑑札並清濁酒稅則中免許鑑札

取扱方ノ事

自第九十六至第九十七 船稅規則噸數改方法則並規則

中改正ノ事

第九十八 船稅未納ノ者督促ノ事

第九十九 馬車人力車稅ノ事

第一百 遊女藝妓類ノ税金道路營築邏卒取締入費等

可充行ノ事

自第一百一至第一百二 牛馬賣買冥加金税金ノ事

第一百三 獵師役ヲ獵銃免許稅ト改稱ノ事

自第一百四至第一百五 酒造其外取締並稅則及稅則增補

事

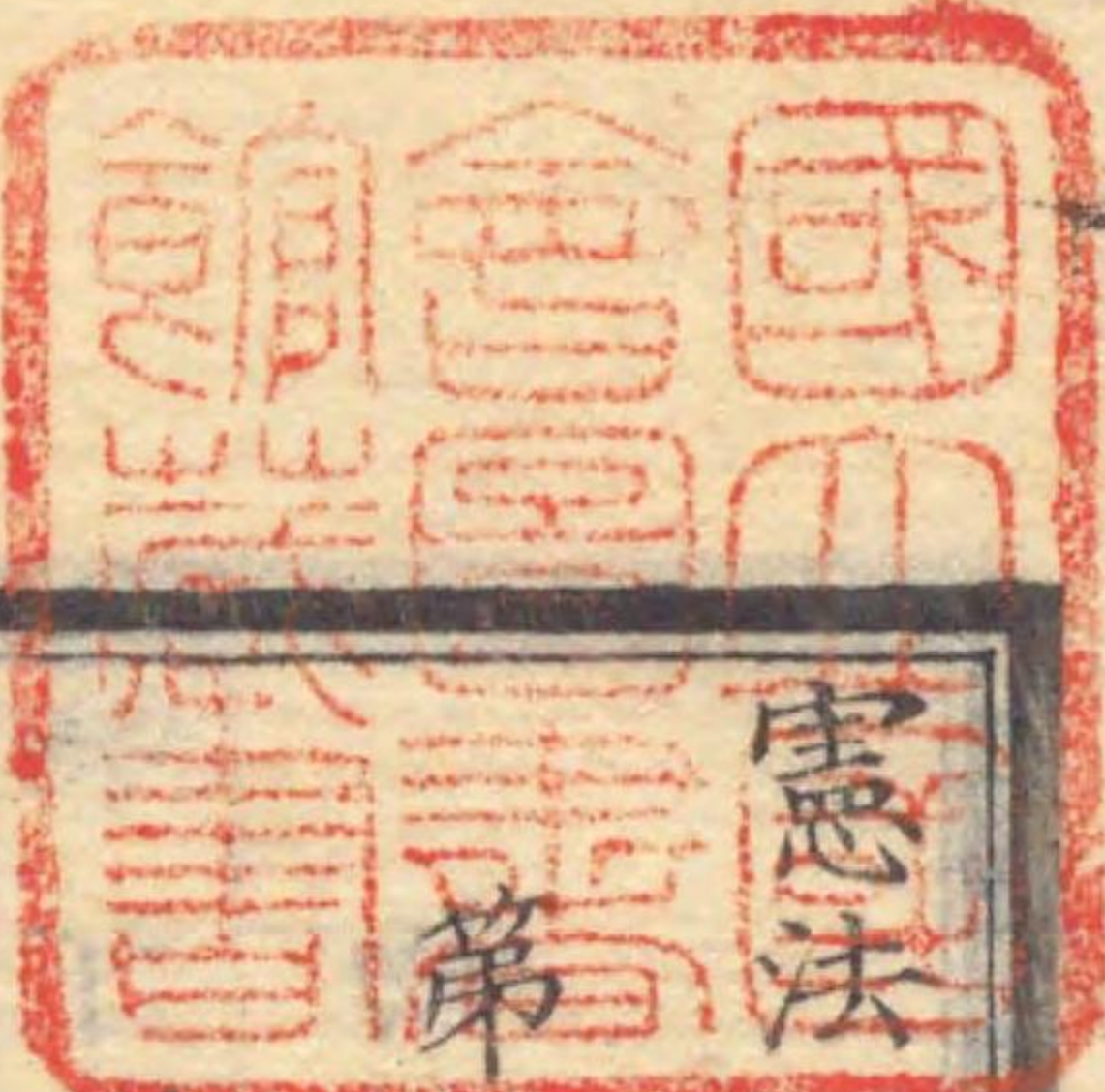
第一百六 東京へ積廻ノ酒冥加金上納ニ不及ノ事

第一百七 絞油稅則

第一百八 清濁酒其他諸税金上納離形ノ事

第一百九 生糸廢稅ノ事

憲法類編 第八目錄
第一卷 國法部
第四卷 租稅
○租稅納方ノ事
第一 戊辰八月 御布告
諸國税法ノ儀其土風ヲ篤ト不相辨新法相立候テハ却テ人
情ニ戾リ候間先一兩年ハ舊貫ニ仍可申若苛法弊習又ハ無
餘儀事件等有之候ハ一應會計官ノ伺ノ上所置可有之事
一諸府縣共役向諸事相心得候者一兩人上京為致置彼是ノ
御用相辨候様可致事
一租稅納方諸府縣諸藩御預所共金ハ會計官米ハ大坂會計



憲法類編第八

第一篇 國法部

第四卷 租稅

○租稅納方ノ事

第一 戊辰八月 御布告



諸國税法ノ儀其土風ヲ篤ト不相辨新法相立候テハ却テ人
情ニ戾リ候間先一兩年ハ舊貫ニ仍可申若苛法弊習又ハ無
餘儀事件等有之候ハ一應會計官ノ伺ノ上所置可有之事
一諸府縣共役向諸事相心得候者一兩人上京為致置彼是ノ
御用相辨候様可致事
一租稅納方諸府縣諸藩御預所共金ハ會計官米ハ大坂會計

一官へ當辰年ヨリ上納可致事

但シ御所ニ條兩御藏所納ノ儀可為是迄ノ通事

一諸府縣月給其外諸入用凡積ヲ以テ租税ノ内ニテ金穀儲

へ置夫々取計ヒ致シ皆納ノ節會計官へ明細勘定帳差出

候様可致事

一舊幕麾下采邑没収ノ分ハ最寄ノ府縣並諸藩御預所可為

支配其他御所置未無之分ハ當分同様支配致租税取立置

會計官へ可届出事

一丁銀豆板銀通用停止被仰出候付テハ是迄貢米代其外小

物成運上物等一切可為金納事

但金壹兩ニ付永壹貫文銀六拾目換之算當タルヘキ事

○租税ノ内凡積引當置米金致シ勘定目錄差出等諸

帳面雛形ノ事

第二 庚午十一月 大藏省達 第三卷ノ第
十三ニ載ス

○參遠ノ内徳川三位領地戊辰收納ノ事

第三 戊辰十二月 三河縣へ御達

○駿遠參ニ領地有之中下大夫等戊辰收納ノ事

○駿遠參ニ於テ領知有之輩へ先達テ申達候件々ノ中當年收

納ノ儀ハ是迄ノ領主取收可申旨相達置候處御模様替ニ相

納ノ儀ハ是迄ノ領主取收可申旨相達置候處御模様替ニ相

成當年收納代地ニテ取收不相調輩、東京會計官ニ於テ米金ノ内ヲ以相渡可申間此旨可相心得事

○上地削地ノ藩々辰年租稅返上御宥免ノ事

第五 己巳二月廿八日上地並削地被仰付候藩々御沙汰

先般上地並削地被仰付候藩々昨辰年租稅收納致居候向ハ夫々返上可被仰付ノ處出格ノ以思食御宥免被成下候旨御沙汰候事

但飛地領ノ向昨年中最寄府縣ニ於テ既ニ上地收納申付候今ハ不被及御沙汰候事

○方向未定ノ大夫士其外共領地引渡租稅取計方ノ事

第六 己巳六月廿五日御達

大夫士其外減祿或ハ方向未定等ニテ領地引渡半途ノ分管轄ノ府縣ニ於テ租稅取計ノ御收納同様取計可申事

但追テ安堵被仰付候分ハ其度々可相達候條收納現米金ヲ以テ相渡可申事

○府藩縣一致ノ制度建定迄稅法改革見令可クノ事

第七 己巳十月廿九日高寄藩へ御沙汰

其藩支配所上州郡馬郡四郷畑方永納並延口米等減納願儀兼テ府藩縣一致ノ御制度被為建候御趣意ニ付速ニ御料所同様御改革可相成筈ト心得旁難澁申立ノ趣一應尤儀ニ相聞候得共地所ノ厚薄モ有之且從來ノ定額ヲ以テ既ニ昨

年迄無滯相納來候處當年ニ至リ岩鼻縣同様ノ納方ニ相成候様下民共強訴ニ及ビ終ニ暴舉ニ立至リ候次第愚昧賤劣ノ不_レ容易儀ニテ他境ニモ差響キ民心ニ關係シ大事件ニテ追々御所置ノ品モ可有之候得共先舊貫ニ随テ農業出精候様厚ク理解ニ及ビ可申候尚當年不作ノ向ハ其藩ニテ取調相當ノ納方申付候様可取計旨御沙汰候事

○荒地總寄仕譯書

第_レ八 庚午三月 民部省ヨリ府縣ヘ布告

各府縣諸藩御預所去已御取箇帳追々差出候處同年ノ儀ハ春來不順氣ニテ田畑共出來劣貢米永トモ相減候向多候ハ

無餘儀次第候得共荒地起返ノ有無並取下場地位立直ノ模様等ハ豐凶ニ不拘年々無油斷吟味可取計儀各職掌ニ付農隙見計夫々見分等可致ハ勿論儀尤年柄違作ニテ吟味ニ付起返ニ差出候及別青立等ノ不熟ニ相成候節ハ皆無引ニ相立免上増ノ分モ出來方ニ寄候天ハ出來劣減取計候故荒地取下場等至當ノ吟味致シ候儀ハ聚斂ノ筋ハ決テ無之候處中ニハ心取違ノ向モ有之候哉數百町歩ノ荒地ノ内起返ノ廉無之數万石ノ支配地ノ内聊モ免上増等無之分相見候ハ如何ノ事ニ付當年以來一際念入吟味取計候様可致候一體連々可起返荒地ノ内川關川成等容易ニ難起返分格別其餘ハ夫々吟味ノ上起返ノ年季ヲ定引方相立可

然筋ノ處舊幕府中ノ手餘荒地ノ外ハ年季引等ニ不取計
向モ有之趣候得共年季無之候得者箇野多儀ニ付自然吟
味洩相成候分等モ可有之哉ニ付向後荒地出来候節ハ其度
々年季ヲ定引方申付且是迄引方相成居候荒地ノ分モ夫々
見分ノ上容易難起返見込ノ分ハ拾ケ年又ハ拾五ケ年程ニ
年季ヲ定置右年限ニ至起返不相成分ハ繼年季申付候ハ
下民難澁ノ筋モ有之間敷其餘ノ分ハ場所ノ厚薄ニ寄三ケ
年又ハ五ケ年程ニ年季ヲ定置起返方為取計起返地ノ分モ
本免入可相成年季ヲ定取下申付年季中地所手入方厚世話
致シ地味ノ立直方ニ應ニ追々免上申付年限ニ至候ハ本
免入相成候様吟味可有之候就テハ各支配地荒地總寄仕譯

並取下場總寄仕譯共別紙雛形ノ趣ヲ以可成丈早々取調差
出置夫々無油斷吟味致シ年々起返免上本免入等ニテ増減
ノ分ハ内書外書等ニ記シ前年トノ差引明細相分候様取調
可差出候事（仕譯書雛形略之）

○田畑荒地起返雛形ノ事

第 九 辛未九月 日大藏省ヨリ府縣へ布告

各府縣管下當未年ヨリ田畑荒地並起返共別紙雛形ノ通取
調本年ノ貢租帳ニ添可差出且又場所ニ寄從前定免村々ノ
内荒地出来候節小前高十分ノ一迄ノ小數ハ年季中引方不
申付起返ノ分モ同様ノ方法有之候得共右等ノ仕来ハ自今
相廢止場所ノ廣狹ニ不拘其時々遂吟味引方並起返共可申

付事

追テ去午年三月雛形ヲ以相達置候荒地總寄仕譯書早々
可差出事（荒地起返御届書雛形及荒地御届書雛形略之）

○郷帳ノ事

第十庫午四月

民部省達

郷帳ノ儀別紙索文相渡候間當年分ヨリ以来右振合ニ
倣テ取調每歲翌年七月限可差出事

一村々高及別認振ノ儀今般相達候郷帳案ノ通以来都テノ
諸書物共及別ノ方初筆ニ認此高何程ト相認可申事

一本田畑ヲ始及高見取場等ヨリ相納候米永ヲ是迄取米取
永ト唱諸帳面ヘモ其通認メ来候處以来貢米貢永ト改檢

見取ノ稱ハ檢見且見取場ハ大繩場ト唱替郷帳案ノ通大

繩及別何程ト認御取箇帳ハ租稅帳ト相改可申事

一元關東ト唱候國々畑方取永ノ分壹貫文ニ付壹石二斗五

升代ヲ以テ米ニ直シ免割出候儀ハ相廢止ニ石五斗代ノ

儀ハ郷帳案ノ通相認メ陸羽七州半石半永石代金納ノ場所

或ハ甲斐國大切小切等ノ如キハ是迄通書載候儀ト可

相心得事

一村高ノ内小物成高ト唱候分籠リ居候村々往々有之候處

右小物成高ノ儀起立取調ノ上前々其村方一旦知行渡相

成候儀有之其節定納雜稅ノ分高ニ結ヒ渡方相成追テ上

知ノ節差除不相成其儘村高ニ組入有之候分ハ當年以

來相除高掛物等不及為相納候尤小物成高ノ名目ニ候ト
モ桑高楮高ノ類ニテ前々檢地ノ節高入相成候分ハ其儘
据置可申其餘難決子細モ候ハ、巨細取調可相伺事
右之通可相心得事（何國何村當支郷帳。何國何郡ノ内郷
村高帳。何國何郡ノ内社寺領郷村高
帳以上三帳
離形略之）

○檢見規則

第十一 庚午七月

日大藏省達

一 取箇附ノ儀ハ其年ノ豐凶ニヨリ可致確定重事ニ付各地
方重官屹度吟味ノ上可相定候事
一 村々川甸申出候ハ、早々致出郷順序ヲ以取扱遷延ノ弊
有之間敷事

一 檢見ハ一村ノ耕地ヲ熟覽平均シ坪刈登量ノ多寡ニヨリ

取箇相定候儀ニ付不平均無之様精密ニ行届候夕、別紙

離形ノ通内見帳並耕地繪圖面為差出可申事

一 右繪圖面ヲ以前後ノ方嚮相定村役人同道ニテ建札ヲ為

讀地所字番號等内見帳ニ照シ坪刈可取掛候事

一 坪川ハ作方ノ摸樣ヲ見分ケ熟穗上中下三等ニ相分テ村

役人ハ竿入為取扱最モ官員附添可致差圖候併右三等ニ

テ難決候ハ、上中下ノ内一等二等ノ増竿入可致坪川帳

ハ別紙離形ノ通可相心得事

一 坪川古檢ハ六尺五寸中檢ハ六尺三寸新檢ハ六尺壹分何

レモ其地方ノ舊法ニヨリ畔際三尺除稻株ニ方付ノ法ヲ

以無偏頗可致竿入候事

- 一右竿入相濟候ハ、小前ノ者ヲ選為刈取落穂無之様相改
- 庭ニ包封印致シ村役人宅又ハ社寺等ニテ眷方可致候事
- 一眷方ノ節升廻シハ重立候村役人ニ為取扱其他村役人小
- 前總代ニ為見届登量穀野帳へ記シ押印可為致候事
- 一内見帳ノ内皆無ニ書載差出候令相改立毛有之候ハ、坪
- 刈ノ上相當ノ取箇附可致候事
- 一干闕ノ儀ハ二割減ヲ以目的ニ可相立取箇附假仕出ハ別
- 紙可為雛形ノ通候事
- 一登量石數ハ可為五公五民候事
- 一取箇付相濟候ハ、早々村々へ免状可相渡候事

一檢見齋歸着ノ日ヨリ凡四十日以内ニ取箇帳可差出候事

一從當午年爾來年々鄉村高前年ニ比較致シ増減有之候ハ

其譯柄總寄ノ下ノ紙ヲ以テ書載可致候事

右之通相定候間可致確守候事（内見帳雛形。坪刈帳雛形

何郡明治二巳年定免破免檢見御取箇目錄以上四帳雛形略ス

○國役金々穀御役所へ上納ノ事

第十二 戊辰正月廿二日御布告

昨后新殿御造立ニ付昨年中被仰出候國役金不納ノ向ハ來
二月中限リ金穀御役所へ上納可有之候事

○洛中地子免除ノ事

第十三 庚午二月廿七日留守居京都府へ御沙汰

洛中外境界御改正ニ相成洛中ハ従前ノ通地子免除被仰付候事

○諸驛川場免地租稅高ニテ渡シ及渡方廢止ノ事

第十四 庚午五月七日府藩縣ハ御沙汰

諸道驛々並川場免地ノ儀是迄ノ通地所ヲ以附與候儀ハ令廢止向後右免地租稅高ヲ以可相渡候間各管内驛々並川場免地租稅高掛物等明細ニ取調民部省ハ可申出候事

第十五 壬申五月十五日第百五十五號府縣ハ御布告

諸道驛々并川場免地ノ儀地所ヲ以附與候儀ハ令廢止向後右免地ノ租稅高可相渡旨庚午四月中相達置候處驛場ノ儀ハ總テ相對繼川場ニ相當ノ賃拂可相成筈ニ付當申年ヨリ

以來元免地ノ租稅高相渡候儀令廢止候事

○潰地代米永渡シ被廢ノ事

第十六 庚午七月 大藏省達

諸府縣支配所ノ内潰地代米ノ儀是迄依舊貫相渡候處自今被廢都テ高内引ニ可取計候此段相達候事

第十七 庚午十一月九日御布告

諸藩支配所ノ内潰地代米永ノ儀是迄依舊貫相渡候處自今被止候條高内引ニ可致事

但地主共ハ相當ノ御手當可被下尤他村ノ地所ヲ借地致シ下方相對ヲ以地代差出來候分ハ従前ノ通可取計事

第十八 辛未三月 日民部省達

府藩縣支配地ノ内潰地代米渡被相廢候儀ハ去年七月並十一月御布告ノ通ニ候處區々ニ取計候向キ有之候ニ付猶又左ノ通相違候事

一潰地代米舊幕ヨリ渡來又ハ地頭ヨリ相渡來候分高内引相成候上ハ從前ノ代米ハ相廢作徳ノ儀ハ猶舊約詮議ノ上地主共ハ相當ノ御手當被下候事

但相當ノ御手當被下候儀ハ年々作徳ノ平均ヲ以相渡候歟又ハ御買上ノ積ヲ以一時相當ノ價相渡候共實地檢査ノ上見込可申立事

一村方相對示談ニテ他村々地所借請用惡水路始藏敷等ニ付潰地ノ分租稅作徳並高掛物等都テ借請候村方ヨリ地

主ハ相渡來候分御布告ニ基キ從前ノ通可取計事

一府藩縣管轄地ノ内他支配ノ借渡潰地ニ致從前引付ヲ以代米等渡來候分モ其支配每高内引ニ可取計尤地主徳米等舊幕並地頭ヨリ渡來候分ハ其支配每廳入費ノ内ヲ以手當可致事

一高内引ニテ貢米免除ニ付テハ高掛物モ一切免除可申付事

○徳川郷諸役免除ヲ廢スルノ事

第十九 康午閏十月廿七日岩鼻縣ハ御沙汰

其縣管内上野國新田郡徳川郷ノ内高三百石ノ地所從前諸役免除ノ處自今諸村同様收納可申付事

○正租雜稅等不相當ノ仕來改正ノ見込可相立ノ事

第二十 庚午十一月五日御布告

府縣支配地並諸藩御預り所ノ内舊來ノ因襲ヲ以正租雜稅等ノ内種々名目ヲ設ケ石代金納其他不相當ノ仕來有之候處向後實地相當候様改正ノ見込相立早々可申出事

但從前取扱振並原由等巨細取調可申出事

○山形縣雜稅免除ノ布告引戻ノ事

第廿一 辛未二月五日御布告

山形縣專斷ヲ以テ管内雜稅免除ノ布告ニ及候段兼テ御法則ニモ相悖甚以無謂次第ニ付民部大藏兩省官員出張石專斷ノ布告引戻ニ夫々處置可致肯被仰出候條此段為心得相達候事

○藩々ニテ租稅改革ノ向可伺出ノ事

第廿二 辛未正月廿五日諸藩へ御達

租稅ハ建國ノ基本ニシテ民心ノ向背ニ關係候至重ノ事件ニ付追テ海内一般ノ法則可被相定候間藩々ニ於テ新ニ改革増減等ノ儀總テ伺上可取計事

○工商ノ制限ヲ立收稅法ヲ設ル等可伺出ノ事

第廿三 辛未四月二日府藩縣へ御布告

地方官ニ於テ工商ノ制限ヲ立或ハ物品取締等ノ為メ新ニ收稅ノ法ヲ取設候向テ有之趣自然區々ノ取計ニ相成候テハ民情ニモ差障可申ニ付自今右様ノ儀ハ一々可伺出事

○度會縣神領内相當收稅ノ事

第廿四 辛未五月九日度會縣御沙汰

其縣管下度會郡神領、内中館町外五十八箇所舊來無高無稅之趣、候處元來神領之地、無稅、テ私有、姿、相成候、テ、無謂事、付舊來、固執一洗致、候様取計當未年、地所相當、稅納申付來申年檢地高請之積可申達候事（神祇官、御沙汰略之）

○無地高等高掛物取立免除、事

第廿五 辛未五月十七日御布告

無地高並年々引卜唱候高内引、分從前高掛物取立來候處御詮議、上免除相成候事

○御藏納筵菰代上納、不及、事

第廿六 辛未六月十七日關八州并伊豆國諸縣御達

貢米東京御藏納、付納來候筵菰代、儀、自今上納、不及候間是迄取立置候分夫々下渡可申事

○三役、内廢止又、改正、事

第廿七 辛未七月廿七日府縣御布告

從前高掛、ヲ以テ納來候三役、内傳馬宿入用米、儀、今般驛法改正、ノ筵、候間自今不及上納藏前、ノ金納、ノ向、ニ有之、ヲ付以來高掛、ヲ以テ取立候儀者廢止其年正納米高、ノ掛、ノ候費用至當、ノ割合、ヲ以テ納方可申達、ノ尺給米、ノ儀、ノ御詮議、ノ筋有之、ニ被廢止候事

○夫米永錢廢止、事

第廿八 辛未九月廿四日御布告

租稅取立方當末年ハ悉皆舊貫ニ仍リ可申旨先般及布告候
處夫米永錢ノ儀ハ當末年ヨリ廢止被仰出候條此旨更ニ相
違候事

○鄉士百姓町人共々内地子免除ヲ廢スル事

第廿九 辛未十月九日御布告

舊來ノ由緒ヲ以テ鄉士百姓町人共々内屋敷地山林等地子
免除ノ今一切廢止自今相當ニ地稅上納申付及別其外精細
ニ取調且收獲ノ様等篤ト檢査シ上大藏省ニ可伺出事

但國家ニ功益有之其跡不可埋滅者ハ其事情精數取調他

ノ御賞典可相伺事

○東京武家地町地ノ稱廢シ地租上納ノ事

第三十 辛未十二月廿七日御布告

東京府下從來武家地町地ノ稱有之候處自今相廢シ一般地
券發行地租上納被仰付候條此旨可相心得事

○地券申受候節證印稅ノ事

第三十一 壬申二月大藏省達

地券渡方規則内第十一則

一新規書替共地券申受候節證印稅トシテ左ノ通上納可為

致事

證印稅

地券ニ記セ

皇清... 卷之...

金高... 百圓以下 十分五 即十圓二付五錢

同 百圓以上

同 二百圓以上 五十錢

同 五百圓以上 一圓

同 五百圓以上 一圓

同 五百圓以上 一圓

同 五百圓以上 一圓二十五錢

同 五百圓以上 一圓二十五錢

同 五百圓以上 一圓二十五錢

同 五百圓以上 一圓二十五錢

同 五百圓以上 一圓二十五錢

同 五百圓以上 一圓二十五錢

同 五百圓以上 一圓二十五錢

同 五百圓以上 一圓二十五錢

同 五百圓以上 一圓二十五錢

同 五百圓以上 一圓二十五錢

同 五百圓以上 一圓二十五錢

同 五百圓以上 一圓二十五錢

同 五百圓以上 一圓二十五錢

同 五百圓以上 一圓二十五錢

同 五百圓以上 一圓二十五錢

同 五百圓以上 一圓二十五錢

同 五百圓以上 一圓二十五錢

同 五百圓以上 一圓二十五錢

同 五百圓以上 一圓二十五錢

同 五百圓以上 一圓二十五錢

同 五百圓以上 一圓二十五錢

同 五百圓以上 一圓二十五錢

同 五百圓以上 一圓二十五錢

十分五 即十圓二付五錢

百圓以上

五十錢

二百圓以上

一圓

五百圓以上

一圓二十五錢

十圓以上

一圓五十錢

二十圓以上

一圓五十錢

同 五千圓以上 三圓七十五錢

同第十九條

一 地券合筆一紙ヲ以テ渡方相願候モノハ別冊一筆限ノ代

一金ノ賣買規則第十一則ノ割合ヲ以テ證印稅取立可申事

一 證印稅ノ儀十圓以下ノ分ハ都テ五錢可取立事

○官林御拂下ノ分山林稅可差出ノ事

第三十二 壬申五月 大藏省達官林御拂下規則中抄錄

一 山林稅ノ儀追テ御改正相成候迄近方從來ノ山林ノ比較

致ニ相當ノ稅額當省ニ可伺出事

一是近官林請山或立銀山等唱ヲ以テ年々下草永等上納致シ來候場所ハ其年ヨリ相廢シ落札本人ヨリ山林稅為差出可申事

○租稅備及地理ニ關係ノ申牒租稅察ハ直ニ可差出ノ事

第三十三 壬申八月八日大藏省第百二號布達

自今租稅備及地理ニ關係スル申牒ハ直ニ租稅頭名充ニ致シ租稅察ハ可差出事

○金永兩納改正見込相立可申出ノ事

第三十四 壬申九月十三日第百六十四號府縣御布告

田畑定金納定永納等關東畑類從前貨幣品位高貴ノ時相定候

各ハ方今ニ至リ米納ノ貢額ニ比較候テハ格外偏輕相成不公平ニ付本年ヨリ一般改正ノ積被仰出候條府縣於テ相當ノ增稅ノ見込相立當十月限租稅察ハ可申立事
但稅法一般均一有之候條御趣意ニ付兼テ管内ニ觸示人民疑惑無之様說諭可致事

○府縣官宅地租宿代ノ外別途ニ取立ル事

第三十五 壬申十月四日第百九十八號御布告

府縣官宅地租取立方ノ儀新營並古家買上ノ分ハ敷地買上代金百分ノ以テ拜借地代下ニ從前官宅有之分ハ近隣ニ比較シ地價相定ノ同前割合ヲ以宿代ノ外別途ニ取立相納可申此段更ニ相達候事

但敷地買上ノ令ハ高内引ノ積取調可伺出候事（宿代ノ卷ノ第七百十五見合）

第三十六 庚午十一月廿八日御布告
○社寺領收納六ヶ年平均取調ノ事

府藩縣管内社寺領現收納六ヶ年平均別紙雛形ノ通取調社寺別冊ニ致シ往復日數ノ外五十日ヲ限リ可差出事（雛形略）

第三十七 辛未五月二日御達
社寺領收納現石高六ヶ年平均取調帳差出方ノ儀昨午十一

月相達置候處右期限相過何等ノ申立モ無之差出方及遲延候向モ有之不都合ノ事ニ候條早ク取調來ル六月晦日迄ニ可差出候事

○社寺領上地ノ收納皆濟期月及七貢米取計方ノ事

第三十八 辛未四月廿三日御布告

諸國社寺ノ朱印地除地ノ内境内ヲ除ノ外一般上知被仰出

是迄支配致シ候府藩縣ハ管轄被仰付候ニ付（辛未正月五日）

御布告第九 其藩々支配地相成候分ハ諸入費トシテ租稅

ノ口米永被下候間都テ右ヲ以仕賄可致其他米金納場所皆濟期月等別紙ノ通可相心得候事

別紙

諸國社寺領上知管轄地租稅納場所皆濟期月定

東海道筋

一伊賀 志摩 尾張

憲法類編

一 是 金方 正月 東京御藏皆濟 積

一 遠江 駿河 是 金方 三月 東京御藏皆濟 積

一 若狹 加賀 越中 是 金方 七月 東京御藏皆濟 積

一 因幡 伯耆 出雲 中國筋 是 金方 四月 大坂御藏皆濟 積

一 備前 安藝 周防 長門 是 金方 四月 大坂御藏皆濟 積

一 紀伊 南海道筋 是 金方 三月 大坂御藏皆濟 積

一 淡路 阿波 土佐 是 金方 三月 大坂御藏皆濟 積

一 大隅 薩摩 壹岐 對馬 是 金方 三月 大坂御藏皆濟 積

右之外国々々儀 己巳六月中民部省ヨリ達 趣相心得金

米共取立次第上納期日通皆濟可致事

一 田方 都元正納口米畑米六尺給米小物成米ノ類 其年

十月中上米並雜穀納一分ハ上品イツレモ寂寄市町平均
直段ヲ以石代取立上納可致事
右之通可取計候事

第三十九 辛未五月八日

府縣管下並諸藩管轄ノ社寺領上知村々貢米ノ儀畑方ハ石
代田方ハ正米ヲ以上納可致旨大藏省ヨリ相達置候處田方
ノ分石代納ノ儀追々申立候向モ有之ニ付事實正米納難遊
ノ場所ハ左ノ條件ノ通相心得石代上納可取計事
一田方貢米ノ分金納相願候向ハ以來東京納ハ淺草御藏京
都大坂納ハ同所ニ於テ其年十月中國柄相當ノ直段ハ各
管下從來石代ニ用來候市町上米直段ヲ加ヘ平均ヲ以石

代上納可致事

但平均直段ハ年々大藏省ニ於テ取調ノ上相達候間所
相場書十一月二日仕立便ヲ以至急大藏省ヘ可差出尤
京都大坂納ノ分ハ同所出張大藏省ヘ差出可申事
一米金納譯書關東ハヶ國並伊豆國甲斐國十一月晦日限其
他ハ十二月廿日限可差出事
但京都大坂納ノ國々ハ同所ヘ可差出事
一右日限後申立候分ハ御採用無之總テ正米納ト可心得事
一年限ヲ以地拂聞届候分ハ廢候事
一國所ニ寄舊來納直段安相場立ノ仕來リ有之不公平ニ付
右様ノ場所ハ篤下遂吟味改正可致事

一府藩縣廳ニ於テ米渡ノ定額有之兮米納申付渡方取計可申事

一石代金取立方ノ儀一時ニ相成候テハ自然相場合ニ差響却テ困難ニ立到可申ニ付初納ニ納ト實地適宜ノ順序ヲ

以取立可成丈年内止納翌年三月限皆濟可致候事
一米納ノ分皆濟期月ハ從前ノ通タルヘキ事

一畑方石代相場ノ儀ハ兼テ相達候通相心得年内皆濟可致事

右之通御定相成候間此旨相達候事

○寺院境内區別並收納方ノ事

第四十 辛未五月廿四日府藩縣ニ御達

諸國寺院現在ノ境内ヲ除キ一般上地被仰出收納現石高平均取調方相達置候處境内ノ區別調方一定不致向モ有之不都合ニ付從前ノ坪數反別ニ不拘相當ノ見込ヲ以テ境内ノ區別相定其餘田畑山林ハ勿論譬ヘ不毛ノ土地ニ候共墓所ヲ除クノ外上地ノ儀御布告ノ通相心得總テ收納有之兮六ヶ年平均取調兼テ相達候期限迄ニ可差出事（收納物成未壬申兩年被下其他禄制ニ係ル事第九卷第十卷見合）但境内地ノ區別今般相達候趣意ニ反シ取調差出候向ハ早々再調ノ上可引替尤調達無之兮其段可届出事

○廢藩ニ付租稅取扱ノ事

第四十一 辛未七月廿四日諸縣ニ御布告

今般藩ノ廢シ縣ヲ被置候ニ付テ租稅ノ儀一般ノ法則ニ可引直ノ處因襲ノ久キ一時ニ引直候テハ却テ民情ニ悖リ候儀モ可有之ニ付當末年ハ悉皆舊貫ニ仍リ可申尤是迄取扱來候方法并雜稅ノ名義區別等詳細取調來ル申年三月中迄ニ可伺出事

第四十二 辛未七月廿五日諸縣へ御布告

今般藩ヲ廢シ縣ヲ被置候處昨午年租稅收納相濟候儀ニ付當末年九月迄ハ右收納ヲ以テ諸費悉皆從前ノ通可取計事

第四十三 壬申五月九日大藏省第六十四號布達

先般廢藩立縣被仰出候ニ付テハ租稅取立方ノ儀去末年ハ悉皆舊貫ニ据置右從前取扱方法并雜稅名義區別等廉限詳

細取調當申三月中迄ニ可伺出旨去未七月中正院ヨリ御達有之候處今以差出無之不都合ノ事ニ有之就中差向稅法改正無之ヲ難相成向ハ別テノ儀ニ候條廉限見込共詳細取調當六月十五日限無遲滯可伺出事

但本年ハ從前ノ儘据置候見込ニ候共總テ不經伺取扱候儀ハ難相成儀ニ付本文期限迄ニ此度可伺出事

第四十四 壬申七月十二日大藏省第八十六號布達

故藩々從前ノ稅法雜稅ノ區別等廉限詳細取調當三月中迄ニ可伺出旨去未七月御布告相成候處各縣ヨリ差出方遷延ニ付當五月中再應當省并租稅寮ヨリ相達候通去月十五日限可差出等ニ有之候處余以不差出然ル處本年ヨリ廉々改

正無之元ハ難相成分等秋收間際ニ差迫申出候様ニテハ差支不必候條篤ト勘辨ノ上速ニ取調可差出事
但本年ハ總テ舊貫ニ据置一事ノ改正無之相濟候向ハ本文調書八月中限差出不苦尤其段可届出事
○舊藩々辛未貢米止納殘米金正納方事

第四十五 壬申正月廿日大藏省第四號布達
故藩々去未年貢米ノ儀ハ悉皆上納諸入費更ニ切手ヲ以テ下ケ渡方ノ儀ハ兼テ相達置候通ニ有之就テハ殘米納方ノ儀是迄追々相達候儀ニ有之候得共負債藩札等於政府御所置相成候ニ付テハ右殘米金ノ分早々上納可致尤從前ノ任成ヲ以テ大坂へ廻米取計候分同所出張租稅寮へ申立東京

其外積廻シ候分ハ總テ當省へ申立差圖ヲ受可申手限ヲ以賣却候儀ハ難相成且又地元ニ於テ拂下ケノ分ハ時相場吟味ノ上入札等ノ方法ヲ以テ處分致シ代金早々上納可致此段相達候也

但大坂納ノ場所金納ノ分同所御用為替方三井組切手ヲ以テ相納候儀不苦尤正金金札等ノ現品類譯書一書相添上納可致事

○舊縣貢米金皆納不相成分新縣ニテ取計及上納濟

第四十六 壬申正月廿八日大藏省第九號布達

去未貢米金上納ノ儀舊臘相達置候趣ニ有之候處廢縣事務

憲法類編 卷之八

此節新縣へ引渡濟可相成向へ貢米金上納取計候一事而已
ニテ舊縣廳相建置候テハ不都合ニ付右様ノ向ハ更ニ左ノ
通取扱可申事

此節迄ニ元縣々へ致收入候租稅米金ハ上納濟否共明細
仕譯書ヲ以テ鄉村引渡ノ節新縣へ可申送且於舊縣皆納
不相成令ハ右申送りヲ受候新縣ニテ引受上納取計可申
事

去未年御勘定仕上ケノ儀ハ總テ舊縣々ヨリ收入高申送
リ書面ヲ以新縣御勘定帳ノ内譯ニ顯シ取調出来次第當
省へ可差出事

第四十七 壬申二月廿日大藏省第廿一號布達

元縣々へ致收納候辛未貢米金取扱方ノ儀去月中相達置候
處既ニ上納相濟候米金高新縣へ申送ノ節租稅頭請取證書
相添可申送ハ勿論ニ候處舊管轄地分割相成候令ハ納濟ノ
貢米金ヲモ引令新縣々へ可申送答ニ付請取證書一通ニテ
ハ可差支候間是迄相渡置候請取證書ニ可引分米金ノ員數
取調書相添夫々引分々引替方可申立事

但可引送分一々其縣名ヲ書出シ可申事
一租稅頭證書引替濟迄ハ舊府縣官員ヨリ假證書ヲ以テ申
送引渡方無差支様取扱置追テ租稅頭本證書ト引替可申
事

○舊藩々管轄中定免檢見仕譯書ノ事

憲法類編 卷之八

第四十八 壬申三月十三日大藏省第三十七號布達（節略但府縣管内

物産年々産出表可指出旨ノ一頂ヲ畧ス

故藩々管轄中定免中ノ分ハ兼テ庚午八月中相達置候趣ニ致照準取計可申ハ勿論ニ候得共當年ノ儀ハ府縣新置初テ儀ニ付廳中取調向ノ都合ニ寄當秋檢見難出來向ハ其情實取調從前ニ据置候見込相立可伺出事
辛未年以前上地ノ分并從前檢見地ノ儀ハ勿論檢見可致若ニ付兼テ其手續キ取調置刈旬等手後レ不相成候様厚ク可相心得事
從前ノ定免地檢見地トモ別紙仕譯書ノ通取調當九月限可差出事

檢見ノ儀ニ付テハ庚午七月中元府縣へ規則書相達置候通リ相心得貢租辻相定候儀ハ知事令參事ノ可為主任事
知事令參事檢見濟歸著候ハ、其時々早々可届出其節本年ノ年柄秋取ノ模様巨細書取ヲ以可申立事
但是迄租稅帳差出候節年柄申立書差出來候得共以來本文ノ通可相心得事
干支定免檢見仕譯書

一高 何ヨリ何迄何ヶ年定免

何國何郡 何拾箇村

一高 何ヨリ何迄何ヶ年定免

何國何郡 何箇村

新規
當何ヨリ何迄何ヶ年定免
一高

何國何郡
何箇村

小以高

檢見取

何國何郡

何箇村

一高

當何ヨリ新規
檢見取

何國何郡

何箇村

一高

小以高

合高

右ハ當管下何國干支定免檢見仕譯書面ノ通候也

壬申月

何府縣

○手本米指出方ノ事

第四十九 庚午十一月十日諸府縣ハ御沙汰

貢米納方ノ儀ハ手本米上中下三等ニ分テ可差出吟嘆相上
其國柄適當ハ分ハ留置正米御藏納ノ節引當手本米ヨリ劣
更候分ハ貢納不相成候條此旨相心得廻米可致事

○貢米儀仕立方ノ事

第五十 辛未六月民部大藏兩省達

貢米儀ノ儀兎角水氣有之新藁而已相用候ニ付米保千方不
宜哉ニ相聞以來中儀儀ハ必古藁相用仕立可申候事
右之通相達候間小前末々迄不洩様可觸知候事

○府縣貢米規則

第五十一 辛未九月廿日御布告

府縣貢米ノ内精撰方俵拵トモ粗漏ノ向有之其上枳目不均
 右ハ從來ノ弊風脱シ難シ貢米ヲ容易ニ相心得取扱候ヨリ
 起リ候儀有之畢竟府縣於方不行届儀付向後
 此度相改秋成以上精撰方俵拵等官員其外時々見廻リ説諭
 ヲ加ヘ猶又船積等節ハ船頭船子共不都合無之様兼テ嚴
 重相達左ノ通可相心得事
 一 遠國廻米ノ儀ハ船積ノ度々石高俵數枳入共委細相認府
 縣調印ノ送状ヲ以各地出張租稅出納兩察ノ内ニ差出
 一 貢米取扱儀ハ一般必屬以上ノ官員ニテ事實心得候モ

一 出張致スヘキ事

一 貢米俵拵區々ニテ定則コレナク不都合ノ次第ニ付當秋

成ヨリ管轄所ニ於テ一層教諭ヲ加ヘ内皮外皮繩棧俵共

重サ二貫目ヲ定則ノ目的トシテ拵方致スヘキ事

一 貢米着船ノ上俵直シ其外ノ手數御藏納方會所ニ於テ或

ハ差配人ト唱ヘ世話イタシ來候モノ以來相廢シ候條納

ノ節ハ總テ官負ニテ嚴重取扱致スヘキ事

一向後買納ノ儀ハ堅ク禁止ノ事

一 貢米廻着ノ上ハ速ニ陸揚様廻シ致スヘク尤官員并縣官

立會隨意ニ測様シ入實不均候ハ、總俵衡掛輕重拵分區

分相立申スヘキ事

一納廻ノ儀ハ出張官員見込ヲ以臨時俵數取極メ候事
 一納廻枘目ノ儀四斗一升未滿ハ勿除四斗一升余ノ令ハ内
 一升切下總テ石詰ニテ相納候事
 一但五合未滿ハ勿捨ノ事
 一從前内拵ト唱ヘ候儀ハ弊害不少候ニ付相廢シ亂俵成ハ
 四斗一升未滿ノ令ハ郡村手限リヲ以俵直シノ儀勝手ニ
 候事
 一府下貢米廻船問屋并用違等從來ノ弊習不少候付今般都
 テ廢止致シ各地方廳ニ於テ舊弊一洗更ニ適宜ノ處置相
 建候様可取計候事
 一貢米積船府下ヨリ各地ヘ差向候令ハ租稅出納兩寮ニテ

船頭直引合ヲ以條約取極候條各地方官ニ於テ地産船ヲ
 以テ運送ノ節ハ右ニ準シ始終官員ニテ取扱ヒ船中條約
 等ノ次第ハ各地租稅出納兩寮ノ内ヘ巨細可申出事
 右之通相定候條夫々可相達猶巨細ハ大藏省ヘ可承合事
 ○府縣貢米金納方心得ノ事

第五十二 壬申二月廿七日大藏省第廿八號布達

府縣貢米其外出張租稅寮ヘ相納候令出張所ノ假證書ヲ以
 テ東京租稅寮ヘ本納致シ租稅權頭ノ證書ト引替可申尤金
 方ハ一般東京ヘ相納候儀ト可心得事
 但別紙國々ノ令ハ大坂出張三井組為替座ヘ預テ同所證
 書ヲ以テ上納ノ儀ト可相心得事

別紙

大坂出張為替方證書ヲ以テ上納國々
 山城 大和 河内 和泉 攝津 丹波
 丹後 但馬 石見 因幡 伯耆 出雲
 隱岐 佐渡 播磨 美作 備前 備中
 備後 安藝 周防 長門 紀伊 淡路
 阿波 讚岐 伊豫 土佐 筑前 筑後
 肥前 肥後 豊前 豊後 日向 大隅
 薩摩 壹岐 對馬 近江

右之通候事

○諸國貢米金納方期月事

第五十三 壬申二月三十日第六十六號御布告

貢米金納方ノ儀ハ秋收次第速ニ上納皆濟可致ハ勿論ニ候
 得共金納ノ内ニハ米穀賣拂代金ヲ以相納候分有之一時ニ
 賣却致シ候テハ相場ニモ差響自然下民難澁ニ可立至米納
 ノ分ハ納所迄運送ノ日合有之ニ付夫々見積リ皆濟期月被
 設置候處遷延ノ向不少不都合ノ至ニ付今般更ニ別紙ノ通
 期月御改定相成候條自今收入次第都度々々速ニ上納取計
 期月前皆濟其段大藏省ハ可届出尤事實不得止期限相後レ候儀
 有之候ハ、其次第負數共詳細取調期月前同省ハ可申立
 若無其儀期月後未納ノ分ハ御詮議ノ上事務主任ノ官負可
 為越度候條於各地方官篤ト注意ニ上納方無滞様可取計事

憲法綱領編 卷八

諸國貢米金納場所皆濟期月定

一山城 近江 丹波 內水郡

是 金方 二月 東京納

一攝津 河內 和泉 播磨 紀伊

是 金方 三月 大坂納

一美作 備前 備中 備後 安藝 周防

長門 淡路 阿波 讚岐 伊豫 香取 佐賀

是 金方 二月 東京納

一丹後 但馬 因幡 伯耆 出雲 隱岐

石見 佐渡 筑前 筑後 肥前 肥後 新

豐前 豐後 日向 大隅 薩摩 壹岐

對馬

是 金方 三月 東京納

一伊賀 伊勢 志摩 尾張 甲斐 美濃

是 金方 四月 東京納

一三河 遠江 駿河

是 金方 二月 東京納

一若狹 越前 加賀 能登 越中 越後

羽前 羽後

是 金方 七月 東京納

一磐城 岩代 陸前 陸中 陸奥

是 金方 三月 東京納

是 金方 四月 東京納

憲法綱領編

卷八

二六

一伊豆 相模 武藏 安房 上總 下總

常陸 上野 下野

是、金方 正月 東京納
米方 正月

一大和 飛彈 信濃

是、皆金納ニ付二月東京納

右之通改定候事

○貢金回金ニ付租稅察へ届方并同察大坂出張所へ納方ノ事

第五十四 壬申三月二日大藏省第三十二號布達

貢金ノ儀ハ取立次第速ニ上納可取計等ノ處手數ヲ厭ヒ候
ヨリ自然本縣ヨリ回金有之候共為替方其外掛改等為取扱
候町人共ニ預ケ置相應ノ金高ニ纏リ候上納方取計候向モ

有之趣相聞不都合ノ次第ニ付自今左ノ通相心得精々納方
扱取假様可取計事

貢金ノ儀東京出張所へ差立候今日限金高通貨ノ種類等明
細相認都度都度無遺漏租稅察へ可届出事

出張所ニ於テ本縣ヨリ貢金回着次第著日限其外金高種類
等同様相認回着翌日租稅察へ可届出事

着金ノ分為替方或ハ掛改等為取扱候町人共方へ預ケ置候儀
有之候ハ預リ證書寫相添相預ケ候翌日無相違租稅察へ可届出事

為替方并掛改等取扱候者貢金相預リ候ハ翌日本人ヨリ直
ニ租稅察へ可届出旨宛ト申付可置事

但大坂為替座ニテ預リ候分同様相心得同所出張租稅察

可届出事

東京ニ於テ貢金掛改等為取扱候者身元等相糺シ名前宿所
前以租税寮へ可届出事

右之通り可相心得事

第五十五 壬申三月廿二日大藏省第四十六號布達

府縣貢金納方ノ儀ニ付此程相達候儀有之候處別紙國々ノ
分ハ租税寮大坂出張所へ相納假證書ヲ以東京租税寮へ本
約致シ租税頭權頭ノ證書ト引替可申事

大坂出張為替方證書ヲ以上納國々

山城 大和 河内 和泉 攝津 丹波
丹後 但馬 石見 因幡 伯耆 出雲

隱岐 佐渡 播磨 美作 備前 備中

備後 安藝 周防 長門 紀伊 淡路

阿波 讚岐 伊豫 土佐 筑前 筑後

肥前 肥後 豊前 豊後 日向 大隅

薩摩 壹岐 對馬 近江

右之通候事

○貢金大坂出張三井組へ相預テ證書ヲ以本納可取

計ノ事

第五十六 壬申八月五日大藏省第九十八號布達

貢金納方ノ儀別紙國々ノ分大坂出張租税寮へ相納同所假
書ヲ以本寮へ上納可取計當三月中相達置候處更ニ御詮議

憲法類編 第八

次第有之候ニ付大阪出張三井八郎左衛門小野善助
相預ケ右證書ヲ以テ東京租稅寮へ本納可取計事
但舊藩々製造ノ紙幣上納方ノ儀ハ是迄ノ通出張租稅寮
へ相納同所假證書ヲ以本納可取計事

別紙國名ハ當壬申第四十六號ニ有之ニ付不掲此

○京枓準器相渡并貢米斗量檢査規則等ノ事

第五十七 壬申八月十二日大藏省第百五號布達

度量衡取締ノ儀ハ不日一般ノ制相立候等ニ候得共差向貢
米納方ノ節差支可相成候間京枓準器一組ツ、相渡候條在
來ノ計量ニ比較量目同一ノ分相撰之貢米納方可取計猶比
較仕方ノ儀ハ不日可相達事

従前異量ノ計量用來候分ハ悉皆可致改正儀ニ付常用ノ分

ハ東京樽俊之助西京福井梅吉方ニテ製造致シ候計量相用
時々準器ト比較致シ量目増減無之様注意可致事

従前異量ノ計量用來候地方ニテ定額アル米穀上納ノ節元
枓量ノ内ハ其儘据置京枓ヲ以計立取計候ト可相心得依テ
ハ量稱増減可有之儀ニ付右様ノ向ハ元枓量ノ量名ヲ存シ
置脇書ニ京枓計立ノ數目ヲ可顯置譬へハ

貢米元枓量若干

此京枓計立若干

但一斗ニ付差若干増カ 減カ

右之通可相心得事

第五十八 壬申八月廿五日大藏省第百十四號布達

貢米斗量檢査規則

貢米ニ用フル斗量檢査ハ舂キ精ケタル粟粒ヲ漏斗ヲ以斗量ニ盛り入ル、別紙圖面ノ如クスヘシ其法先ツ一斗枡ヲ檢査スルニハ準器ノ一斗枡ヲ以テ假ニ之ヲ甲器トシ第三圖ノ如ク漏斗ノ下ニ置キ其漏斗ノ下タロト織弦トノ間ニ一升枡ヲ俯セ漏斗ノ下タロト枡トノ距リヲ定メ然シテ一斗枡ニハ容量五合ノ一ヲ増シ粟一斗ニ升トシ之ヲ半バニ分チ六升ツ、ヲ以テ一漏斗ノ量トシ之ヲ漏シ充分ニ盛りタル時一升枡ヲ採リ除ケ弦ヲ避ケテ枡ニ墜シ入レ容レ終リタルハ車ヲ轉シテ漏斗ノ下タロヲ他ノ一隅ニ向ハシメ

復一升枡ヲ俯セ前法ノ如クシテ再度ニ之ヲ容レ終ルヘシサテ枡ノ兩隅ニ堆ク盛り上リタル餘粒ハ斗概ヲ以テ搔キ去リ極メテ其面ヲ平準シテ之ヲ甲器充實ノ量トシ次ニ檢査セントスル器ヲ取り之ヲモ假リニ乙器トシ甲器ニ容レ、法ノ如クシテ乙器充實ノ量ヲ求メ然シテ甲量ヲ他器ニ移シ置キ乙量ヲシテ前法ノ如ク漏斗ヲ用テテ其甲器ニ移シ又甲量ヲシテ同ク乙器ニ移シ容レ既ニ容レ終レハ甲乙兩器トモ斗概ヲ以テ最モ丁寧ニ徐々粟粒ノ凸凹ヲ平均セシメ兩器容量ノ少差アル哉否ヲ檢スヘシ此ヲ檢査スル際ニ於テハ宜ク慎重注意シテ前後ノ手續輕重緩急極メテ不同ナキヲ要スヘシ甲乙各有餘不足ヲ生セサル者ヲ採テ

之ヲ正器トシテ用ユヘキ事
 五升枘ヲ検査スルモ亦前法ノ如クナスヘシ但シ五升枘ニ
 ハ五合枘ヲ俯セテ距リヲ定メ容量ノ五分一ヲ増シテ六升
 ヲ用ユヘキ事
 一升枘以下モ前法ニ随テ適宜ニ検査スヘキ事
 但漏斗並漏斗架ケ等ハ圖面ノ寸法ニ準シ其本品ハ何ニ
 テモ便宜ニ随テ製作シテ備ヘ置ヘキ事
 數多ノ斗量ヲ検査スル準器必ラス故ニ検査量中最モ正
 當ノ器若干ヲ採テ之ヲ假準器トシテ前法ノ如ク他量ヲ
 検査スヘキ事
 假準器ハ專ラ之ヲ用ヒ準器ハ假準器ヲ定メ或ハ假準器

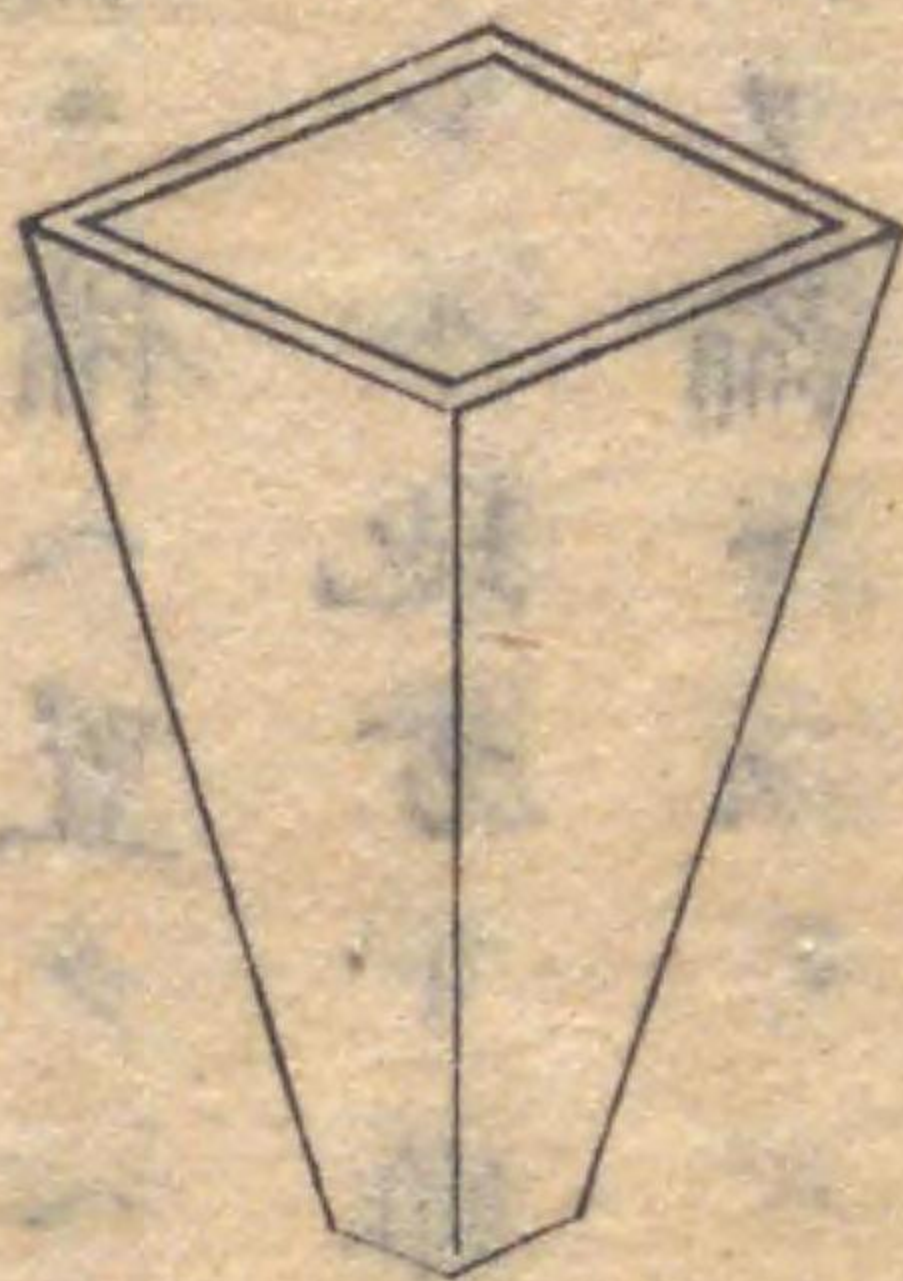
ヲ時トシテ検査スル等ニ用ユルノ外木鍔磨損ヲ防クカ為
 ニ專ラ之ヲ用ヒス管廳ニ備ヘ置クヘキ事
 但無弦ノ枘ヲ用ヒ來レル地方ト雖モ容量ヲ以テ互較ス
 スルカ故ニ弦ノ有無ヲ論セス
 右之通候事



第一圖

小漏斗

一升
五合
二合五夕
兼用
一合

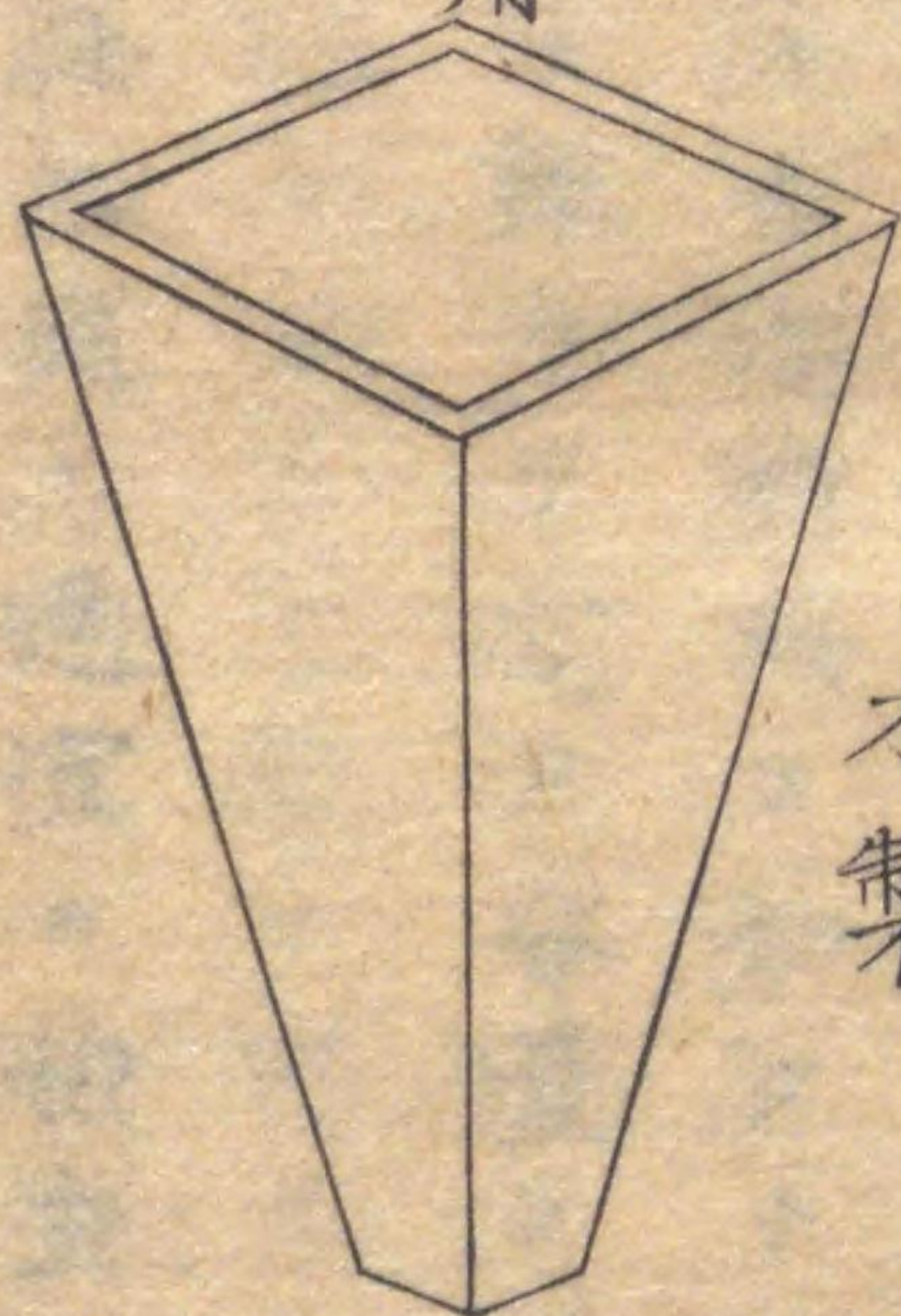


同

上方面四寸四分
高八寸
下方面八分

大漏斗

一斗
兼用
五升

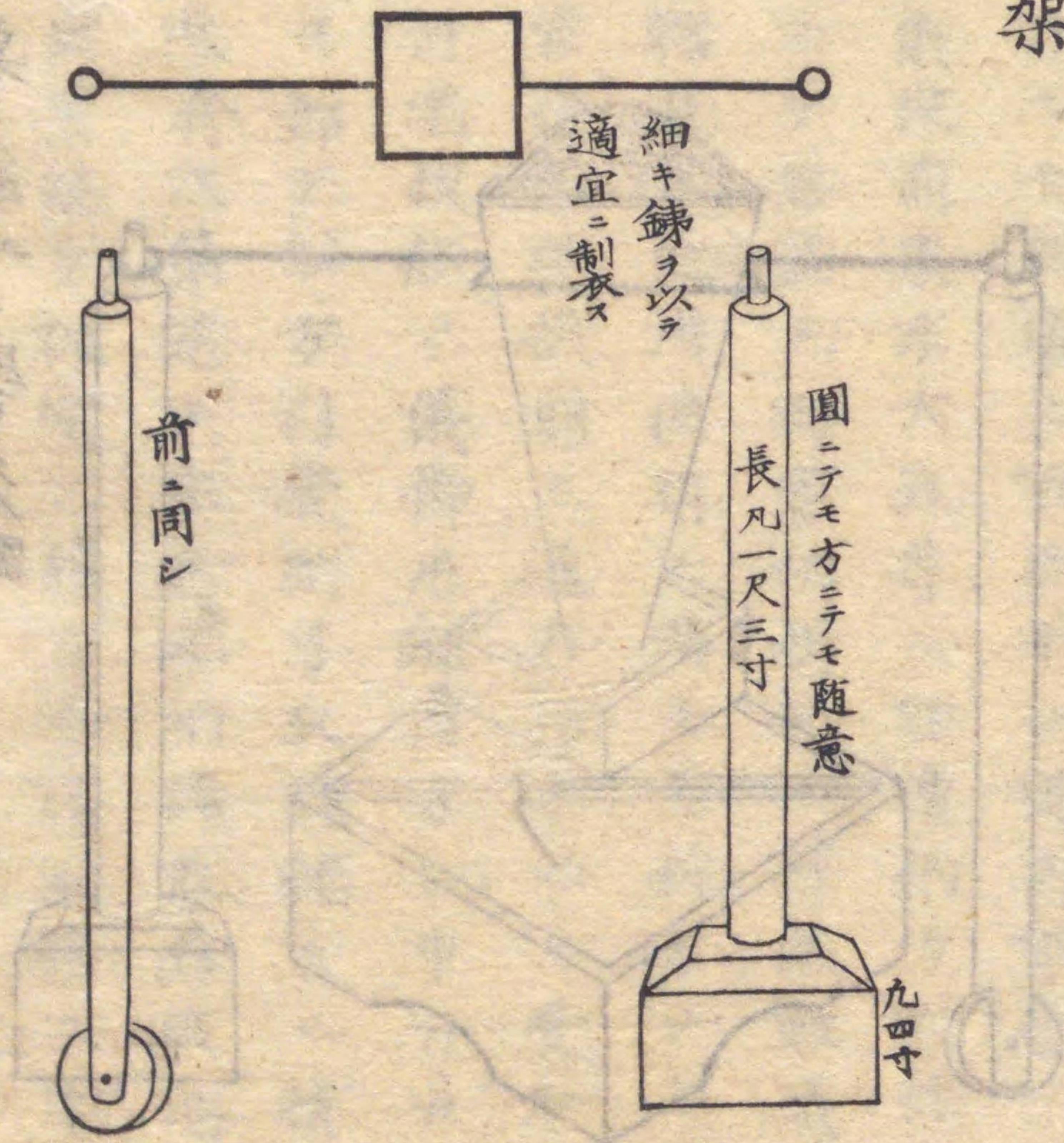


木製

上方面八寸
高一尺四寸
下方面一寸二分

第二圖

漏斗架



細キ鑄ヲ以テ
適宜ニ製ス

圓ニテモ方ニテモ隨意
長凡一尺三寸

九四寸

漏斗架ノ柱總体木ニテ製ス

前ニ同シ

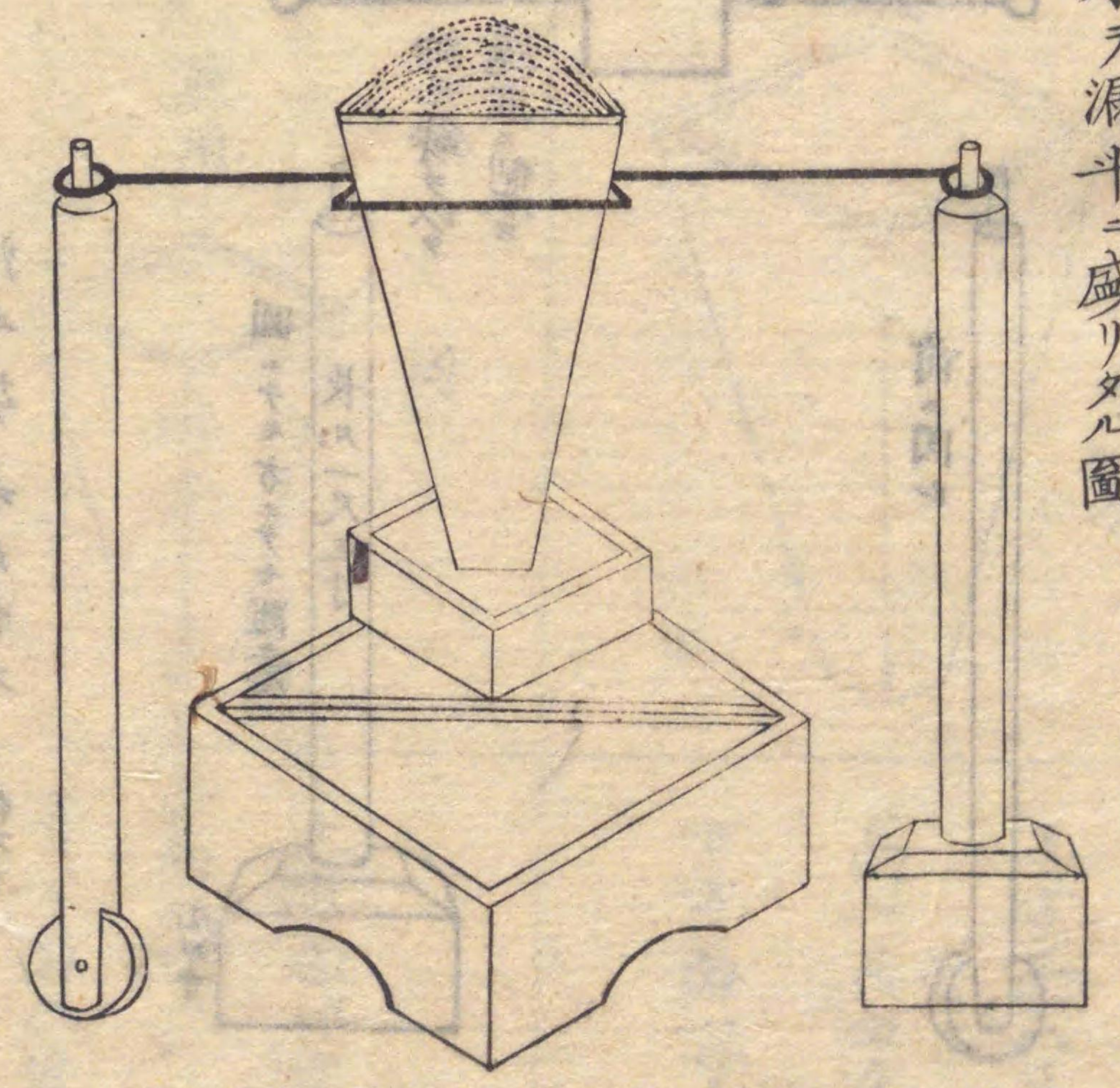
憲法類編
卷八

第

三

圖

粟ヲ漏斗ニ盛リタル圖



府縣貢米納方并規則

第五十九 壬申八月二十日第二百三十一號御布告

諸國貢米、儀從前東京大坂等へ廻漕納方取計來候處納
名主滯留等、元無益、郡費相掛村々可為難儀、付一般
改正府縣管轄最寄廻漕便利ノ港々へ村方ヨリ運送為致
同所、縣官出張別紙規則ノ通石詰ヲ以テ受取切郡村手
離、外等取計尤積船ノ儀御用廻漕方へ申付差向候條船
中欠請負等、都下船方引受納可取計就テハ積船手續
有之候間檢見濟次第速ニ米金凡納譯取極假港譯書付九
月晦日限差出置追テ確定、積石港譯取極次第尚可申出
事

憲法類編
卷八

一御藏納入用ハ被免候事

一居村日川五里外運賃川下賃定法下ク渡候外積出ノ港ニ於テ船積以前ノ藏所入用等ハ都テ郡費タルハ尤御都合ニヨリ數月藏所ハ被差置候分ノ藏敷賃ハ確定ノ港譯差出候後三ヶ月目ヨリ官費候事

但舊藩々管下ノ分從前五里外運賃等下渡有無ニ不拘加テ般御料相成候上ノ都テ本文ノ通被下候事

一故藩々ニテ從前東京其他ハ運賃米或欠減差足米等上納致來候分總テ廢止ハ筈ニ付府縣於テ取調可申立事

一船中容赦米トシテ船頭ハ相渡候分自今郡費ニ不及候事
一俵入ノ儀ハ兼テ相違置候通本米四斗入タルハ尤是迄

合米一升ノ定ニ有之候處船中欠減濡澤手等民費不相

成候ニ付テハ自今合米二升ノ積相心得都合四斗二升入ニ可相仕立事

一貢米俵拵ノ儀ハ兼テ御布告ノ通精々入念入實不同無之樣可相仕立尤内俵外俵ノ外更ニ茲ニテ一重上包可致事

一總テ東京大坂藏所接近ノ府縣管轄地ノ令運送便利ニテ直納可相成令ハ從前ノ振合ニ準シ上納ノ筈ニ付兼テ其

郡村譯取調可申立事
右之通相心得貢米津出港譯書付早々大藏省ハ可差出事

規則略ス

○貢米石代金納ノ令所置方并救荒米石代渡シ返納

方等ノ事

第六十 壬申八月十二日第二百廿二號御布告

各府縣貢米ノ儀田方ハ正納畑方ハ最寄市町十月上米平均直段ヲ以石代ニテ相納田方ノ分金納相願候向ハ其年十月中納所相場ノ管下上米直段ヲ加平均ヲ以石代金納ノ筈去未五月中相達置候處石代直段伺ヲ經相決候迄ハ村々收穫ノ米品凡石數ヲ量備置候ニ付遠隔ノ國々ニテハ自然痛米欠減等モ出来其上納譯書付差出方定期ヲ過候得ハ石代納ノ手筈モ正納ト相換リ其外多少不都合ノ次第モ有之ニ付今般僉議ノ上當壬申年ヨリ以來田畑貢米ハ勿論雜稅米ニ至迄其所最寄市町十月朔日ヨリ十

一月十五日迄日々上米平均直段ヲ以テ金納ノ儀相願候分ハ聞届候事

一米ノ外籾大小麦大小豆荏菜種粟黍稗其外ノ雜穀ハ其所最寄市町十月朔日ヨリ十一月十五日迄日々上品平均直段ヲ以テ石代金納可致事

但夏稅雜穀納ノ分土地ニ寄り夏納有之候分ハ従前納期月ノ前月朔日ヨリ納月十五日迄最寄市町平均直段ヲ以上納候儀ト可相心得事

一従前金銀不融通ノ土地ニテ石代上納難致段相願候分ハ米納可申付事

但正納ノ分廻漕取扱方ノ儀ハ不日委細可相達事

一石代納正納ノ員數仕譯書取調十一月晦日限り可差出事
 一本年ヨリ願ニ依リ所相場石代金納被仰付候ニ付テハ皆
 濟期限ノ儀別紙ノ通改正候事
 一従前夏納ノ分ハ九月皆濟可致事
 一年限ヲ以地拂聞届置候令并舊来安直設定石代ヲ以相納
 候今本年ヨリ悉皆廢候事
 右之通相定候事
 別紙

貢米石代金府縣廳へ上納期月
 一年內五令通り
 一正月ヨリ二月迄ニ二分五厘

一三月ヨリ四月迄ニ二分五厘

一四月晦日限り悉皆可納濟事
 右之通相定候條上納有之節々府縣ヨリ速ニ東京租稅寮へ
 上達致シ五月晦日限上納濟ノ段可届出事
 但米納ノ中定額渡方ヨリ過越候分廻漕取扱方ノ儀并皆
 濟期限ノ儀ハ別段可相達事

第六十二 壬申十月七日大藏省第百四十五號布達

貢米ノ儀願次第一般石代上納被差許候ニ付テハ正米減少
 渡米差支候為メ石代納願出候村々ハ強テ正納申付候様ニ
 テハ不都合ニ付貢納ノ儀ハ第百二十二號御布達ノ通可
 相心得就テハ實屬祿高其他渡方等以来正米不足ノ節ハ左

通相心得取扱可申事
貫屬家祿賞典米棄兒養育米等正米無之節以貢納之石代直
段ヲ以代金渡可取計事
救助米ハ渡方ハ季節ニ不拘其所前年十月朔日ヨリ十一月
十五日迄日々下米平均相場ヲ以石代可相渡事
牢舍徒刑扶持等正米ヲ以附與可致分ハ時相場ヲ以正米買
上可相渡事
但下米買上可相渡事
右之通相達候條當十月以來右依照準諸渡方可取計事
但貸渡返納石代立方ハ辛未六月公布之通可相心得事
第六十二 辛未六月五日府縣御達

府縣管下救荒夫食糧物其外正米ニテ貸下候儀ハ自今相止
前月中最寄市相場上中下平均直段ヲ以テ石代ニテ相渡石
金高ヲ以テ返納取計是迄正米ニテ貸渡シ有之分ハ年々返
納ノ節相場ヲ以右同様平均石代ニテ取立上納可致事
但米穀不足ハ土地石代貸下ケ之儀事實差支候儀ハ管轄
廳ニ於テ世話致シ不都合無之様可取計事

第六十三 壬申十一月十九日大藏省第百十號布達

今般田畑正租ヲ始諸雜稅等ニ至ル迄石代納相願候分ハ其
所相場ヲ以金納被差許候段公布相成候ニ付テハ延米納來候
分ハ右延石高ヲ以石代可取調ハ勿論ニ候得共新置縣ハ合
併相成候舊藩管地村々ニハ延米口米ハ不取立迄米差米或

ハ目拂米目落米缺米等種々ノ名義ヲ降シ收入仕来候分其
原由多クハ延米口米ト同義ノ分不少右ハ船中缺減或ハ運
輸ノ節落散米等見込依拵ノ節差加ヘ候合米トハ差別モ有
之儀ニテ舊米勘定目錄諸帳簿等ヘ記載一村納辻ニ算計相
成候分ハ當壬申年田畑正租其外改正不相成舊貫ニ据置候
上ハ是亦舊貫ニ依リ收入可致品ニ付石代相願候上ハ都テ
掛リ米ヲモ取束内譯一本米掛リ米ノ譯委詳記載可伺出候
尤合併縣々ノ内ニハ種々ノ仕来有之候ニ付諸帳簿ヘ可書
記品ニテモ從前記載不致分モ可有之假令記載無之トモ延
口米ニ可引當ル品ニ候ハ、舊貫ニ依リ收入可致ハ勿論ニ
付精々注意可取調自然存廢難決願モ候ハ、詳細取調可伺

出事

○改正增加高ノ間金ニ割ヲ以勸業授産ノ要費ニ充
ルノ事

第六十四 壬申十月八日第三百一號御布告

今般定石代安石代等改正ニ付テハ出格ノ僉議ヲ以テ此度
限リ舊格收入高ト右改正增加高トノ間金ノ内凡二割ヲ目
途ト致シ勸業授産ノ要費ニ充人民獎勵ノ道相盡シ候様可
致候條右石代有之府縣ハ其地方廳ニ於テ篤ト勘量ノ上方
法詳細ニ取調大藏省ヘ可伺出候事

○金納租稅遲延ノ者ハ利息ヲ加ヘ上納可申付ノ事

第六十五 壬申九月廿四日第二百八十五號御布告

各府縣管下村町ヨリ其管轄廳へ租税金納方ノ儀ハ其地方
廳ニ於テ兼テ期限觸達ニ可有之儀ニ候處免角納方不扱取
是迄各廳ヨリノ上納皆濟期限通不行届甚以不相濟事ニ候
以來天災地變其他無餘儀事故有之候ハ、格別萬一人民心
得方等開ヨリシテ兼テ觸達ノ期限迄ニ各其管轄廳へ納方
不致者ハ一ヶ月毎ニ不納金百圓ニ付五十錢ノ利息ヲ加ヘ
上納可為致尤其年七月ニ至ル迄猶納方相滞ルニ於テハ本
人身代限リ申付本税利分凡一同為差出候積相心得其旨兼
テ管下村町へ不洩様布達致シ此度取締可相立事
右之通相達候條租税察へ納方皆濟期月ノ通上納取計人民
上納遲延ノ為ノ皆濟難相成分ハ其次第年々五月十五日迄同

察、可届出事

第六十六 壬申十月十三日大藏省第四百十八號布達

各府縣管轄廳へ租税金納方延期ノ者處置ノ儀壬申九月太
政官公布ノ通候處加息候得ハ自然納方致遷延候テ不苦
様心得違候向テ有之哉ニ相聞以ノ外ノ事ニ候右ハ期限通
リ可相納ハ勿論ノ儀ニテ聊タノトモ遲延可致筋ニ無之處
是迄ハ心得違延納致候者モ谷方無之地方モ有之其極終ニ
怠惰ノ風ヲ生シ弊害不少候ニ付專ラ獎勵ノ御趣意ヲ以テ
加息ノ儀被仰出候事ニ付公布ニ依託シ猥リニ延納致シ候
ヲ打棄置候様ノ儀有之候テハ不相成候條各管轄廳ニ於テ
其旨厚ク相心得管下未末ニ至ル迄心得違無之様說諭可致

置其中無餘儀事情有之納方期限四月中皆濟、分延期相成候、公布、通可取計尤其他納期月異同有之諸物稅、都テ公布、照準、期月後二ヶ月、間ハ一ヶ月、分百圓、付五十錢、割合ヲ以利足加納可為致三ヶ月、ニ至リ猶上納相滯候、於テ、本人身代限申付候儀、ト相心得是亦管下村々、一周々說示、置可申事

○太陽曆頒行、付貢納日限ノ事

第六十七 壬申十一月十三日大藏省第百六十五號布達

今般太陽曆御頒行相成候、付天、無テ相違置候貢米石代金納日限、儀最前達面年内五分通、明治六年一月三十一日、期限、ト相心得其餘、右ニ準、二月、ヨリ三月迄二分五

釐四月、ヨリ五月迄二分五厘五月三十一日限悉皆上納致、キ事右之通可相心得明年以後上納期限、儀、追テ可相違事

貢米廻漕船難破ノ節心得方ノ事

第六十八 庚午六月 日民部省布告

一 貢米廻運船若難破、及、漂著致、候節、其地方官、一直、注進致、可受吟味、旨船頭上乘等、積波、節、屹度可申渡事

一 海岸附地方、難破漂著船有之節、至急注進可及、旨兼テ、地方官、ヨリ可申付置事

一 漂著船、注進有之候、ハ、速ニ役々致出張難破、始末並、送狀、澤手濡米等、摸樣、逐次、札問、檢査、ヲ可遂尤見、分、

次第ニ由リ其官廳へ呼出吟味裁判可致事
但難破船ノ趣不取取大藏省並其貢米輸出ノ府藩縣へ
相届可申事

一澤手米ノ儀ハ精々干立大澤手中澤手小澤手或ハ色付無
難米等仕譯致シ可申尤御藏納ノ節見カケ易キ様大中小
澤手米ノ別口證シ其旨再送状へ委曲記載可致若破船修
理難相成候ハ別船へ積入再運送可致事

一若皆濡ニテ廻漕難相成節ハ其地方官ニ於テ入札拂致シ
石代金ハ其貢米輸出ノ地方官へ引渡其旨大藏省へ相届
運賃被下方失墜米取計方等へ請取候方ヨリ同省へ可相
届事

但所賣拂相成候残り澤手無難米等到テ石少數ニテ積
廻シ難相成候ハ所賣拂ノ儀本文同様取計且海中掛
ケ揚ケ米歩一渡方等ハ兼テ布告有之候浦高札ノ趣ニ
可相心得事

一難破ニ及候始末吟味ノ上乘組ノ者共私欲ハ勿論其他不
審ノ筋有之候ハ一應當省へ届出置候テ篤ト詮議ノ上
罪状明白ニ候ハ其旨詳細相認當人口書相添所置振當
省へ可伺出事

但所置相成候ハ夫々當人在籍ノ地方官へ其旨可相
達事

一難破ノ始末都テ不審ノ筋無之全ク不意ニ難風ニ逢候ハ

、無餘儀次第ニ付失墜米ノ有無ニ不抱不及咎之沙汰事
但シ日和見定方ニ付不念ノ筋有之候ハ、相當ノ咎申
付其旨當省並其者在籍ノ地方官ハ相届可申事
右之通相達候事

○貢米廻漕船難破ノ節運賃渡方規則

第六十九 庚午七月

日大藏省達

一貢米廻漕船若難破ニ及候段訴出候ハ、逐次精細遂吟味
毫セ不審ノ筋無之上ハ左ノ條々ニ照準シ可致處置候事
一難破ノ次第ニ寄リ前渡運賃返納可申付儀ニ可有之條其
期ニ臨シ不都合無之様預メ船頭ノ身元相糺證人相立証
書受取可申候事

一於東京並大坂廻船差配人共ハ談シ空船借入積込ノ場所
ハ差向候節途中ニテ及皆破候節ハ運賃半高ノ六分一可
相渡候事

一貢米積込候後及皆破候節ハ假令其港内タリトモ運賃高
三分ノ二可相渡候事

一右皆破迄ニ不立至候共廻漕難致令ハ其難破ノ場所全里
程ノ半數内ニ候ハ、運賃高三分ノ一半數外ニ候ハ、同
斷五分ヲ可相渡候事

一破船ニ付別船ハ積移候ハ、其地方ヨリ可達地方迄ノ里
數ニ應シ運賃可相渡候事

一別捨米有之候ハ、其石數ニ應シ運賃可引除候事

一澤手米ニ相成候トモ金石闕數無之候ハ、定テ運賃可相渡候事

右規則相定候得共時機ニ寄リ難照準事件有之候ハ、書面ヲ以テ可伺出候此段相達候事

○貢米運送船旋

第七十 庚午七月 五日大藏省

一天氣見定並火ノ元等能々可入念候事

一賭勝負並口論等堅可相慎候事

一聊ノ荷物タリトモ隱置候儀決シテ有之間敷候事

一乗組人數ノ内若病氣其他無據事柄有之上陸致候節ハ正

路ノ者代リニ雇入候テ一々タリトモ減出ノ外ニ間敷候

事

一天氣惡敷候テ入津致候ハ、日和次第早ヌ出帆イヌヌ

ク無謂シテ滞留致間敷候事

一難厩ニ逢ヒ打米不致シテ不叶時ハ先糧米ヲ打捨其上ニ

テ貢米ヲ刻捨可申候若糧米ヲ殘置ニヌイテハ不殘取上

可申候事

一糧米打捨候後ハ貢米ヲ食料ニ致シ若船ハ上又員百數食

料等精算イタシ可申候事

一澤手米有之候ハ、精々念ヲ入于立可申候事

一著船ノ上貢米ヲ不揚以前糧米ヲ陸揚致候儀決シテ不相

成候事

一若打米杯ト偽リ聊ニテモ隱置候儀於有之ハ其米高ノ倍
數外ニ一石ニ付金五兩宛割合ヲ以テ科料為差出以後
一船稼差止可申候事
一粮米不足ニテ買入候節ハ其所ノ慥成者ヨリ證書受取可
一申若粮米ト偽リ商キク為メ買入ニ於テハ其有米不殘外
ニ錢十五貫文科料トシテ取上可申候事
一難澁者ニテ科料差出兼候ハ、其者雇主ヨリ取上可申候
事
右之條々堅可相守候若違背スルモノ有之候ハ、訴出ヘシ
同類タリトモ其罪ヲユルシ仇ヲ成サヌ様致シ遣シ且品ニ
寄リ褒美等モ可遣候假令外方ノ者ニテモ隱置候儀於相顯

ハ屹度可處罪科候事

○御廻米五里外運賃相渡及川路運賃取調ノ事

第七十一 庚午十二月四日御達

府藩縣

支配所
御預所

村々御廻米五里外運賃ノ儀川陸平均一里一

石ニ付米三合一勺宛被下候段當九月中大藏省ヨリ相達置

候處居村ヨリ積所河岸迄ハ五里外ノ運賃可相渡同所ヨリ

納所並積湊迄川路運賃立方ノ儀從來區別有之候場所ハ早

々取調可申出事

○貢米廻漕賃錢區別取調ノ事

第七十二 辛未五月廿五日府縣ノ御達

各府縣支配地貢米東京大阪廻漕ニ付テハ湊海岸遠沖掛等

一、直積不相成瀬取舂下船、以運輸積立候債米渡方一定不相成候、不都合、右港積場船路ノ模様遠近里程官費民費區別共従前ノ仕来詳細取調来六月晦日限可申出

○貢米為積受空船差向ノ節運賃取扱方ノ事

第七十三 壬申六月廿九日大藏省第八十號布達

貢米為積受租稅察ヨリ空船差向候分運賃中貸金積所渡、今去未年ヨリ縣々出納御勘定拂組込、不及租稅察ヨリ可相渡條請取方同察、可申立其他貢米運輸ニ拘リ候諸賃ノ儀、都テ出納御勘定元拂ニ組込候儀、可相心得事、

○貢米大廻運漕郵便蒸氣船會社ノ委任并難破ノ節

取計方ノ事、五至當、

第七十四 壬申十月十七日大藏省第百五十二號布達、各地方收入ノ貢米大廻運漕ノ儀當壬申以來甲戌迄三ヶ年ノ間郵便蒸氣船會社ノ委任致シ候條各地方官於其旨可相心得此段更ニ相違候事、

第七十五 壬申十一月十七日大藏省第百六十七號布達

各地方貢米大廻運漕船難破ノ節、別紙約定書ニ照準、小廻運漕船、令於庫午布告ニ照準交渉不致様取計可申此段相達候事、

別紙

貢米運漕約條

憲法類編

第八

四六

御國內各港ニ於テ收入ノ貢米大廻運漕ノ儀ハ都テ郵便蒸
氣船會社ニ委任相成候ニ付驛逋頭ハ大藏卿ノ命ヲ奉シ下
ニ記スル會社ノ頭取副頭取ト左ノ條件ヲ約定セリ
第一條 貢米運送ハ一切會社ニ屬スル西洋形帆走船ヲ用フルヲ本
旨トス然共現今右船數少クシテ其目的ニ達セサルヲ以郵
便蒸氣船會社貢米運送豫備組ト名號スル東國西國北國三
組ノ日本形帆前船ヲ年々運送スヘキ貢米ノ多寡ニ應ジテ
適宜ニ為組合右西洋形帆走船ト取交セ運送ノ儀又許容セ
リ尤其組合船々ノ規則并其船持主ト會社トノ約定向等都
テ當寮ノ檢閲ヲ經テ公正至當ニ可致事

第二條

右豫備組ノ船々ハ新造ヨリ七ケ年中ノモノ并七ケ年ニ至
リ大修繕總釘締ヲナシタル後三年中ノモノニシテ勿論船
材堅牢繩具碇等ノ器械充全ノ令ニ可限事

第三條

右組合ノ船々毎年九月限り其船并附屬器械ノ總代價ヲ組
合外ノ者ニ為積且其船主ト會社ト是ニ一致セハ是ヲ其船本
年ノ公價ト定メ且其船號并公價及ヒ持主乘組沖船頭ノ姓
名共一箇ノ簿冊ニ記載シテ當寮ニ可届置事

第四條

大藏省ノ都合ニ寄リ臨時蒸氣船ヲ以急速運漕ノ命有之時

八會社ノ都合ヲ論セス何時ニテモ其地現在ノ船ヲ以其命
ヲ可奉然共定期アル郵便蒸氣船ヲ是ニ使用スル時ハ別ニ
其事ヲ申請シテ指令ヲ可乞事

第五條

貢米運漕ノ都合上會社ノ指シ操ニ依リテ社外ノ西洋形船
并組合外ノ日本形帆船ヲ使用ノ節トイヘトモ其使用中
ハ都テ會社中ノモノト見做シ一切會社ノ所轄船ト同ニ取
扱是ニ生スル萬端ノ事件皆會社ニ於テ可引受事

第六條

總テ船々ハ老熟優等ノ船頭並水夫ヲ為乘組且會社ヨリ實
直ナル手代ヲ上乘為致運漕ノ取締ヲナシ航海日記ヲ仔細

ニ為記極テ貢米損失ノ患ヲ可防方法ヲ可令盡事

第七條

各地ニ於テ貢米船積ノ節及ヒ之ヲ御藏納ノ節請取渡ノ方
法順序並欠減容捨米ノ定ハ從前貢米請取渡規則ノ通相心
得可申若シ更正ノ件アラハ其年十一月限り會社ニ相達シ
可申事

第八條

此委任中ハ年々七月晦日限り本年可運漕貢米高ノ大凡見
込ヲ以若干ノ金額運賃前借トシテ御貸下可相成ニ付現在
ノ引當物歟正實ナル返濟引受證人ヲ可差出事

第九條

右年限中毎年十二月十五日ヲ限リ運漕スヘキ各地ノ貢米
高並積入積廻ノ地名及ヒ積取ノ期限ヲ略定シテ可達ニ付
非常ノ事故有之ニアラサレハ其期ヲ不違様運漕ノ手配可
致若シ其手配不充分ヨリ其期限ヲ誤リ違ヘ政府ノ損失ヲ
生スル時ハ其損失ヲ會社ニ償シムヘキ事

第十條

右同斷十二月十五日限會社ヨリ運賃ノ見込蒸氣船西洋形
帆前船及ヒ日本形帆前船ト三等ニ區分シ且航海ノ難易ト
里程ノ遠近トニ隨ヒ多寡ヲ立テ明細書ヲ以可申出米價其
他ノ商量ヲ取リ不相當ニ無之上ハ同月廿五日限大藏卿ノ
決ヲ乞テ之ヲ本年ノ運賃額ト可定事

第十一條

前條ノ通り十二月廿五日限本年ノ運賃額ヲ定ムルノ同日
第九條ニ記セシ略定ノ貢米運漕高ニ照シテ總運賃ヲ概算
シ其内ヨリ七月晦日ノ前借金ヲ引去リ其餘ヲ四分ニテ其
一分ヲ相渡シ其他ノ三分ハ二月五月兩晦日及ヒ運漕皆濟
ノ上精算ノ節御渡可相成事

第十二條

本年可廻漕貢米ノ數多分ニシテ會社ノ船々并豫備組合ノ
船々ヲ以運漕難相成節ハ別ニ雇船可致ニ付其別雇船ヲ以
運漕スル石數ノ運賃半高其命令ノ下ルノ同時御貸渡可相
成事

第十三條

貢米船積ノ節并御藏納ノ節貢米請取渡規則ニ記載ノ通り
従前官費ノ分ハ官ヨリ支給シ郡方入用ノ分ハ會社ニ於テ
之ヲ支給スヘキ事

第十四條

第八條ノ前借有之ニ付貢米積入ノ場所ハ差向候途中并碇
泊中共空船ノ時ハ勿論積入候後航海中及ヒ碇泊ノ時トイ
ヘトモ其船破損或ハ皆破或ハ覆没ノ難有之候共第十五
七十八三ヶ條ニ記載ノ外政府ヨリ御手當米金等一切不被
下且政府ハ御損失不相掛様都テ會社ヨリ辨ハ可キ事

第十五條

貢米積入ノ後皆破或ハ覆没ニ及ヒ船材其外其船ニ属
スル一物モ不殘流失致シ候時ハ其積入ノ貢米ハ政府ノ御
損失可相成然共風波ノ難ニテ刎捨米致シ候時並皆濡大小
澤手米相成候ニ付其腹痛ヲ可防タメ入札拂ノ節相生シ候
損失ノ金高ヲ其船ニ積入レタル貢米ト同種同品ノ米ヲ可
積納地ノ價ヲ以算シ其總金高ト第三條ニ記ス其船ノ代價
共割合政府ト會社ニ可分賦又刎捨米等無之積入ノ貢米安
全有之候共船体破損有之節ハ其修繕料ノ金高ヲ如前積入
ノ貢米金高ト船代價ニ割合雙方ハ分賦可致事

第十六條

刎捨米并修繕料共地方役人ノ浦状或ハ確實ノ證書無之ニ

於テハ前條ノ分配政府ヘ引受等不相成儀ハ勿論其次第ニ寄リテハ嚴重ノ御咎或ハ罰金可有之事

第十七條

厄難ニテ船体破潰貢米流失致シ候節乘組船頭水夫等私有ノ手道具ヲ除キ一物タリ共存在致シ候ハ之ヲ入札拂致シ其拂代ノ内ヨリ此厄難ニ就テ生スル諸雜費ヲ引去其餘ヲ積入貢米ノ全金高ト其船ノ代價ニ等分シ其幾分ヲ政府ニ納メ他ノ幾分ヲ會社ヘ可渡事

第十八條

難船ノ故ヲ以テ刎捨或ハ流失致シ候分ハ其運賃不被下又澤手米等ノ故ニ寄リ何レノ地ニテ歟御拂相成候ハ其積

出ノ地ヨリ其御拂ノ地迄ノ運賃ヲ被下又難破ノ地ヨリ流餘ノ貢米ヲ積納ノ地迄運漕致シ候ハ其運漕高ノ運賃ヲ積出セシ地ヨリ割合ヲ以被下又大澤手皆濡米相成候トモ全積高ヲ運漕致シ候ハ皆高運賃被下候事
但大小澤手皆濡色付等ニ就テ生スル損失ハ第十五條ノ通リタルヘキ事

第十九條

難船ノ故ニ無之或ハ難船ノ故ニ候共浦状ノ確證無之分ハ皆濡大小澤手并色付米ノ處分ハ貢米請取規則第十八條ノ通リ可相心得事

第二十條

貢米為積取空船相廻リ候途中ニ於テ其船難破致シ候節ハ
最モ速ニ代船相廻シ其段當寮ヘ相届可申若シ其旨不相届
且代船不相廻ヨリ積取ノ期限ヲ過リ候節ハ第九條ノ如ク
是ニ生スル政府ノ損失會社ニテ辨償可致又積取候後ハ航
海中難破等ノ事故アラハ其段同様速ニ當寮ヘ届出處分ノ
指命ヲ可奉事

第三條

貢米外國輸出ノ事ハ別ニ商議並上其時々適宜ノ約定可致
事

第三條

此委任年限中大藏省ハ其都合ヲ以テ他ノ會社又ハ商會社

ヘ貢米運送ノ事ヲ不可命尤當會社不正有之或ハ不正ノ事
ヲ謀リ或ハ不當ノ運賃ヲ申立又此約定ノ條件ヲ履行セサ
ル時ハ此委任ヲ免シ且相當ノ御答且料料ヲモ可被申付事

第三條

此定約ハ當壬申ヨリ來ル甲戌迄三ケ年間貢米運漕委任ノ
間ヲ以テ期限トス尤其後ニ至リ猶此約定ヲ續ル時ハ更ニ
約定書ヲ可造事

此約定書ハ同文言ヲ以テ通ニ認メ驛遞寮ノ官印並會社ノ
公印ヲ捺シ且雙方ノ手書實印ヲ以テ之ヲ証シ其一通ハ驛
遞寮他ノ一通ハ郵便蒸氣船會社ニ藏シ候事

壬申十月十三日
寮印

驛遞頭前島密印

頭取

高崎長右衛門印

一等副頭取

高井房太郎名代

山路勘助印

會社印

○祿稅取立ノ事

第七十六 己巳四月三日御布告

第二篇第一卷

○家稅取立ノ事

第七十七 庚午九月四日御布告

別紙ノ通家稅被相定候條此旨相達候事

(別紙略)

○二府六港外國人居留地地稅及外國人遊樂所貸庫借屋等收稅其外手數料ノ事

第七十八

(各國條約)

○開港場輸出入物品稅ノ事

第七十九

(各國貿易定則ニ詳ナリ) ○開港開市場場稅務大藏省ニテ管轄ノ事 第二卷第二百廿八條第四百七十五見合

(附) 外務卿輔ヨリ英國代理公使へ稅則第一條第四條ノ

趣問合セ返翰

我六月十九日附貴簡致落手候然ハ我各開港場ニ於テ出入船手數料取立方ノ儀ニ付稅則第一條第四條ノ趣御問合セノ條致承知候右ハ御來意ノ通相心得於其筋モ右ヲ以テ取扱来リ候事ニ候乍然困難或ハ薪水用意品闕乏致シ其目的ノ場所ニ航行スル能ハス無餘儀入港致候節ハ尋常入港船ニ異リ候ニ付其入港ノ譯柄其國領事ノ手ヲ經テ速ニ運上所ヘ申立我運上所ニテ其證跡ヲ糺シ彌相違ニキヲ認メ候上ハ尋常入港船ト異リ候取扱ニ及ヒ候事當然ノ儀ト被存候右回答如此御座候以上

辛未六月廿四日

外務大輔

大貌列顛國代理公使

○銅輸出五步稅ニテ被訴ノ事

第八十 己巳三月九日御布告

第二篇第四卷

○辛未各開港場輸出入品元價稅一覽表ノ事

第八十一 壬申十一月十日大藏省ヨリ諸省ヘ廻達

昨辛未年各開港場輸出入品元價稅一覽表取調候處別紙ノ通有之候條表御廻シ申候也
別紙略ス。外國貿易輸出入物表ノ事第二篇第四卷第

見合

○北海道船運上取建廢立ノ事

第八十二 己巳九月十七日御布告

松前港ニ於テ是迄西蝦夷地船運上取立候處被廢自今箱館
繩泉壽都手宮ノ四ヶ所ニ於テ軍艦ヲ除ク外運上御取建相
相成候ニ付此旨相達候事

○大運丸船頭岩吉諸港免稅被差止ノ事

第八十三 庚午十一月十三日弘前藩ノ御沙汰

其藩管内青森大町大運丸船頭岩吉儀函館賊徒追討ノ砌格
別骨折候段奇特ノ儀ニ付金五拾兩遣候條此旨可相達候事
但出張大小荷駄方ヨリ相達置候諸港免稅ノ儀ハ自今差
止候條此旨ヲモ可申渡候事

○館藩ニテ管内輸出入物品商船諸稅取建ノ事

第八十四 庚午十二月十四日館藩ノ御沙汰

其藩管内限リ輸出入ノ諸物品並商船ノ諸稅等自今開拓使
ニ於テ關係不致候條其藩ニ於テ可取建事

○北海道海關輸出入品免稅ノ事

第八十五 辛未十二月廿七日御布告

北海道ノ儀ハ追々開拓ノ業ヲ盛大ニ被遊度御趣意ニ付人
民物産繁植土地潤澤ノ為今般特旨ヲ以來ル申年ヨリ戌年
迄三ヶ年ノ間外國貿易ノ外海關輸出入品免稅被仰出候事

○函館海關港役ノ事

第八十六

當八月中下早正路ノ御談有之候函館港出入和洋船共取

取扱運漕會社規則並問屋共取扱候詳細ノ手續書御入用
ノ趣彼地へ申遣候處則別冊ニ通差越候間御廻シ申候委
細ハ石ニテ御承知有之度候也

壬申十月十二日

開拓使

猶以於北海道ハ別段運漕會社取扱無之ニ付此段モ申
添候也

函館海關所假規則

一輸入出物品收稅ノ儀ハ當申歲ヨリ來ル成歲マテ三ヶ年
免稅ノ事

一輸入出物品トモ毎月三度相場相調候事

一諸廻船港役積高百石ニ付永壹貫文ノ割合ヲ以五拾石積
以上出港ノ節取立候事

但通船ト唱ヘ風待滞船イタシ候節ハ港役十分一永百
文

同上滞船五日以上ハ十分二永二百文

同上其儘圍船イタシ翌春出帆ノ節ハ三分一永三百三

十三文

諸官省府縣等ノ用船雇船其用物積交ニシテ船頭自分

ノ賣荷物積石高ノ三分二以上積來陸揚ノ上空船出帆

ノ節ハ三分一永三百三十三文

同上船頭ノ賣荷三令二以下積來リ前同斷ノ節十分一

實法類編

永百文

賣荷積來候船於港内ニ諸官省府縣等ノ雇船ニ相成出帆ノ節

一般ノ廻船空船ニ而出帆ノ節
北海道地船二百石積以下向地へ出帆ノ節

以上三ヶ條ハ三令一永三百三十三文ニ付永五百文ノ買積ノ荷物不足ニテ積石高五令一以下積入出帆ノ節

北海道地船百石積以下積荷有無ノ問ハス北海道中へ相廻候節

以上二ヶ條ハ半港役永五百文ツ、取立候事

一諸廻船大小ニ拘ラス常燈料一艘ニ付永五十文取立候事

但諸官省府縣等ノ用船雇船共用物ヲ積取出帆ノ節
同上其用物ヲ積來空船ニテ歸帆ノ節

官廻米積船風待トシテ入港ノ節
北海道國內ノ炭薪ヲ其地船ニテ北海道中積廻候節

箱館港ハ龜田全郡壽都港ハ壽都全郡手宮港改小樽港ハ小樽高嶋兩郡室蘭港ハ室蘭全郡厚岸港ハ厚岸全郡各其地船ニテ其郡内限リ荷物積取トシテ相廻候節

一般ノ船積石五拾石以下出帆ノ節
以上六ヶ條ノ取立候事

一米塩薪炭ノ儀ハ他國輸出停止ノ事
但米塩二品多分ノ有餘有之カ或ハ事實不得止次第ニ

實法類編

五八

テ願出候節ハ詮議ノ上臨機ノ處置可有之事
一北海道隘境ノ地船在來形商船百石積以上積石百石ニ付
税金壹兩ツ、歳々取立候事

但商船規則ニ不拘十一月限リ取束子其役場ヨリ適宜
五港ノ海關所へ可相納事

一軍艦ヲ除ク之外ハ諸官省府縣用船雇船トモ在來形外國
形ノ差別ナク北海道へ渡海候ハ、五港ノ内へ出入ノ上
相改右船々賣荷積入候カ各郡管轄地ヨリ出產物積取候

船ハ商船一般ノ取扱ヲ以港役取立候事
下ケ札

西洋形船入港見聞次第迅速留差
出シ取調外國船ハ運上所掛取扱候事
都テ追々御布令ニ照準シ取扱候儀勿論候得共
其餘未定ノ儀ハ參考ノ上執計候儀モ有之候事

一北海道國內ヨリ產物積取候船港内へ寄セスシテ他國へ
乘落シ候節ハ其船積荷物ニ不拘間尺石高ニ應シ罰金
トシテ百石ニ付金五拾兩ツ、可取立事

但鮭鱈鰯生鮮其外北海道出產物品願出次第直舩差
許候事

一諸廻船積荷物ヲ船移致シ候儀停止ノ事
一船中食料ト雖モ積入ノ節ハ海關所へ可届出事
一入出船沖改ノ事

但揚卸ノ儀函館ハ同断海關所並最寄定ノ場所壽都小
樽室蘭厚岸各其海關所並定ノ場所ニ於テ日出ヨリ日
没迄ニ可限尤夜中トイヘトモ至急揚卸イタシ度分ハ

海關所へ届出候上時宜ニヨリ差許ヘシ萬一五港トモ
他ノ海岸或ハ夜中許ヲ受スシテ揚卸致シ候ハ、其品
時相場代金ノ半高罰金申付事
但函館港外四港荷物揚卸ノ儀ハ本文定ノ場所ノ外
一切不相成候得共陸路運送ノ仕法相備候迄ハ當分、
内掛ケ隔タル地へ持運候荷物ニ限印籤相渡シ定ノ外
ヨリ揚卸為致候事

一北海道闔境ニツイテ新造船買入船トモ大小ニ拘ラス持
主船頭乗組人數等其時々海關所へ届出候上其船ノ素間
尺積石ヲ改印章焼入レ鑑札可相渡候尤五港ヲ隔候各郡
管轄地ノ分ハ其處ノ役場ニオイト前同様相改印章焼入

歳末毎ニ朽廢増減トモ取調其近傍ノ海關所へ可届出其
上ニテ新造船買入ハ船鑑札海關所ヨリ相渡候事

地船焼印箇所

元船二箇所

燒印之圖

面楫臺下艦之方

腰當木中程

楯船一箇所

船舳之方横木

各港各郡其名ヲ記シ

船素間尺改之法

長舳シヤタツヨリ艦飛車迄

館改

寸法差渡シ
二寸三分

幅腰當木銃外摺付

右長幅深三間尺ヲ當リ掛合積石高ヲ得ル

但石以下五入四捨ニシテ必石ニ止ル

下ケ札

和船素間尺改ノ儀ハ本文北海道從來方法、通
執行來候西洋形船ノ儀ハ去未十二月大藏省
御達ノ方法ヲ以テ執計候然ル處今般御布告ニ
付當申十一月以後ハ他船ノ改相此可申候事

一荷積船脚方ノ法

船腹外面臺木迄況ニ候ヲ素間尺高ノ脚方トス

同上臺木ノ筋板一枚目迄ヲ素間尺高ノ一割五分増トス

同上臺木ノ上筋板二枚目迄ヲ素間尺高ノ三割増トス

同上臺木ノ上筋板三枚目銃通ニテヲ素間尺高ノ四割

一山五令増トス

下ケ札

當申年ヨリ來ル戌年迄三ヶ年免稅ニ
付其他從前方法用捨事定尚試驗ノ上
可改儀ニ可有之候得共當春來取扱方
規則本文ノ通確定イタシ置候事

右之通令般改元確定候事

明治五壬申年二月廿四日開拓使

一廻船問屋共ニ取扱振達書

一軍船ノ外府縣用船雇船ヲ始其他一般ノ商船入港致シ候

一商賣向ハ勿論都テ船手ノ者共難澁無之様精々勉勵

可致事

一諸廻船出入毎々其船名國處船頭ノ名積石高並中荷物取

調積取場ニ送狀問屋仕切等ニ寫書ヲ添テ毎朝五ツ時迄

一 船頭召連往來持參當局へ船改ヲ可願出事
 一 空船出帆ハ船名ヲ書付ニシテ同上願出改濟ノ上港後
 納出船免判ヲ可願出事
 一直帆願出候船ハ間尺石高等ヲ調同止願出改濟ノ上港後
 一 納免判ヲ可願出事
 一向地ヨリ荷物積入渡來ノ船ハ問屋仕切送状差出ニ不及
 荷物取調書付ヲ以同上可願出事
 一 漁場荷物積込候入船ハ必送状差出同上可願出事
 一 當港ヨリ出船ノ節ハ必問屋仕切ヲ差出同上船改濟候ハ
 一 當日港役相納輸出免判ヲ可願出事
 一出船改濟ノ後追積致シ度候ハ、其船名並積石等書付ニ

シテ本荷物同様可願出事
 但積込相濟候ハ、再改ヲ可願出事
 一 五港ニテ港役濟ノ書付ヲ以積來候品々其書付寫書共可
 差出且輸出致度品ハ船改濟後送リ状ヲ以是又可願出事
 一出船沖改ノ後彌出帆船頭兼込候節小印ヲ持參致シ候ハ
 一 船往來可下渡事
 一 外國便船ニテ輸出致度品ハ荷主問屋共ヨリ送状並寫書
 一 港役等ヲ添テ差出輸出免許ヲ可願出事
 一 入船沖改濟陸揚荷物ノ内切解改ヲ可請品有之時ハ切解
 場ニ陸揚致シ何凡何某船中荷物ノ内ニ何々ノ品書付ヲ
 以可願出事

一外國便船ニテ積来ル荷物ハ必其積取場ノ送状ヲ以運上
 所へ陸揚ヲ願改テ請候未送状へ寫書ヲ添テ指出陸揚ノ
 上改テ可願事
 一西洋形船入津ト見請候ハ迅速乘留ノ儀可申出事
 一入荷物ノ合ハ其荷物賣捌ノ上賣目錄ヲ差出テ其相場ニ
 寄テ地船者入津ヨリ三十日限其他ノ船ハ必其船ノ出帆
 ヲ期限トシテ定之港役ヲ可納事
 一難破船有之節ハ速ニ可申出事
 一便乞人著港出帆共船名並國所姓名申出改テ可願事
 一問屋口錢ノ儀ハ輸出品ハ賣付相場高ノ一分五厘輸入品
 ハ同一分且輸出入品共賣買ニ不拘港出入ノ節ハ諸件心

配致シ遣候ニ付歩金トシテ相場元代高ノ五厘何レモ荷
 主ヨリ相對テ以受用可致事
 但商人共外國船ニテ積来候荷物外並ノ通タルハキ事
 一奸商ノ徒抜荷密商等ノ儀無之様取締可致右等見聞次第
 早速當局ニ可訴出事
 右之通堅可相守モノ也

海關所

月日
 ○河岸場冥加永相納ルニ付惡弊釀サ、ル様改正見
 込可申出ノ事

第八十七 辛未正月十二日東京府へ御沙汰
 關東筋川々或ハ沼縁等ニ於テ河岸場ト唱へ荷物揚卸ノ場

憲法類編

所ヲ定船積渡世ノ者冥加永相納候處種々惡幣ヲ釀シ運漕
ヲ始村々及難澁候趣相聞畢竟外場所ニテ荷物船積不相成
ヨリ自然舊幣相存候様ニテハ不都合ニ付各府縣ニ於テ寫
ト遂檢查改正ノ見込相立可申出事（品川縣神奈川縣韭山
縣小菅縣浦和縣日光縣岩鼻
縣御沙汰同様ニ付略ス）
陸口ニテ輸入口錢取立廢止海口ノ分從前通取扱

事

第八十八 壬申二月十四日第四十五號御布告
各府縣管内舊藩境界海陸口ニ於テ番所ヲ設ケ物品輸出入
口錢等取立來候向モ有之候處以來陸口ノ分ハ廢止可致尤
海口ノ分ハ輸出取締方法追テ相達候迄先從前ハ通取扱置

可申事

○米穀輸出推束ノ弊法解放ノ事

第八十九 壬申十月十九日大藏省第百五十三號布達
別紙ノ通米穀輸出ノ儀新川縣伺ハ指令相成候處各地方於
テ從前右様推束ノ弊法等有之候得ハ右ニ準シ解放ノ見込
相立可伺出候此段相達候事

別紙

管下米穀輸出ノ儀ニ付伺書
當縣管内雜稅ノ儀舊縣々仕來ノ方法取調候處不名義苛細
ノ收稅不勘様被存方今ノ御政體ニ相及シ可申歟且從來ノ
陋習等開化為致候ニ障碍ノ次第モ有之ニ付先般改正ノ見

憲法類編

込候處其國其所_レ執候_テハ舊來ノ方法ニ付當主申一ヶ年
ハ舊貫ニ据置追テ一般改正ノ節更ニ見込可申立旨御下知ニ
御座候然ル處當主申貢米ノ儀一般御改正相成候ニ付當縣
下ハ他稅無類ノ租稅方_テ御規則ニ照準俵入等致改正候
得ハ一石ニ付五升ノ餘米斗立相嵩候故改正方現場差支ノ
件々其節既_テ申上候得共御採用難相成依_テ無餘儀管內
一般_ハ及說諭精々石代金納願上候様取計候見込ニ御坐候
右ニ付舊縣從來ノ方法ハ米澤山成地故縣廳ニテ多人數ノ
貢米大坂等_ハ廻漕賣拂土地ノ商人共_ハ自己ニ他管下_ハ
米穀輸出_ヲ不許總_テ輸出米ノ儀ハ官_ニテ賣渡其節津付米
相場ト唱_ヘ他方ノ米價ト管下ノ相場ト比較利潤ノ厚薄ニ

ヨリ商人見込_ヲ以_テ多少高價ニ買請候_ヲ津代錢ト申候即
輸出ノ鑑札相渡右_ヲ證トシ運漕仕候依_テ他方ノ相場ニ寄
リ津付米相場別段高低無御座候然ル處今般石代金納為取
計候ニハ元來米多數ノ地故賣捌ノ方法一層手廣ニ施設不
致遣候_テハ百姓ノ難澁而已ナラス貢金上納ニ差支候ハ目
前ニ付右運輸差止_ノ候様ノ固陋成仕來方今柄可存置筋ニ
無之哉ニ被存候間回米ノ儀一切商人ノ自由ニ任_セ且輸稅
ノ儀ハ從前ヨリ收稅致來候儀ニ無之候間追_テ一般御規則
被仰出候迄無稅ニ輸出方為取計申度右様相成候ハ、商人
モ一際出精致ニ自然米價モ引上リ上下共便宜ノ場合ニ可
立至歟ト存候右現場ノ事實申上候條伺、通至急御許可有

之度候也

壬申九月廿七日

新川縣權參事成川尚美

新川縣參事 三吉周亮

租稅頭陸奥宗光殿

石指令

書面米穀輸出法改正致シ收稅ノ儀ハ追テ規則相立候迄
無稅運輸ノ儀出格ノ譯ヲ以申出一通聞届候條石代金上
納方ノ儀ハ太政官第二百二十二號公布期限ノ通り遲引
不相成様厚注意可取扱事

壬申十月

租稅頭陸奥宗光

○商船遊船等收稅ノ事

第九十 戊辰八月十九日御布告

舊來尾紀水三藩并旗下ノ名前ヲ借リ無稅ニテ改モ無之船
數多有之候處近來右様ノ名ヲ偽リ惡徒共不所業ノ次第モ
有之趣不取締ノ儀ニ候間以來軍船ノ外假令武家所持ノ分
ト雖モ商船遊船ノ向不殘相改稅銀上納改濟ノ令ハ目印ノ
燒印相付可申無印ノ船決テ往來不相成候事

○西洋形商船稅ノ事

第九十一 己巳十二月民部外務兩省ヨリ達

西洋形商船蒸氣ハ百噸ニ付一ケ年金十五兩風帆ハ百噸ニ
付一ケ年金十兩宛稅金通商司へ可相納候事

但在來日本製衣商船ノ令ハ積石數百石ニ付金一兩宛可相納事

右之通相定候條嚴重可相守事

○役船賃銀并諸船稅割増ノ事

第九十二 庫午正月、日東京府へ御達

近年諸色并手間運送賃共都テ格外高直ニ相成候ニ付テハ、當午ヨリ五ヶ年ノ間役船御用相勤候賃銀ハ御定ノ直段へ七割増加へ御拂下ケ相成候ニ付船賃如上納役永錢七石ニ准シ七割増御年貢錢計上納ノ船ハ二倍增日除船ハ一倍增又以同様年限中可為上納此旨東京并關八州川筋へ乘入相稼候船所持ノ者へ不洩様可為觸知者也

○近江國湖上通船規則及ニ稅則取調ノ事

第九十三 辛未二月廿九日、木津縣へ御沙汰

第七卷 載不

○船稅規則

第九十四 辛未八月御布告

商船ノ儀布告書并規則書共去庫午正月中相達候處（第二

四卷第見合）今般船稅ノ儀別紙規則書ノ通相定候條各管内

共區々ノ所為無之様可取扱候事（別紙規則書略ス）

○船稅規則第六則鑑札并清濁酒稅則中免許鑑札取

扱方ノ事

第九十五 辛未八月、大藏省達

此程御達相成候船稅規則中第六則鑑札燒印并押切判共其管轄廳ヲイテ製造イタシ右印鑑當省へ差出并諸港へ可相廻置旨書載有之候所諸港ノ令ハ不及差廻候事

清濁酒其外稅則中更免許鑑札大藏省租稅司ヨリ引替可
相渡間府縣管轄廳於テ取纏當十月限同司ハ可差出旨書載
有之候所右鑑札引揚ハ上ハ不及相納候間夫々管轄廳ニテ
燒捨其段可申出候且向後新規鑑札渡方ノ儀モ改テ相願候
者姓名書差出候様是又書載有之候處右鑑札豫メ夫々ノ管
轄廳ハ相渡置可申ニ付大數見込相立可申出候尤願ハ趣聞
届鑑札相渡候上ハ姓名書并渡シ殘高共詳細取調可申出事

○船稅規則噸數改方法則并規則中改正ノ事

第九十六 辛未十二月廿六日大藏省廻達
今般船稅規則御布告相成候ニ付右積石噸數改方法則書ノ
儀彫刺出來ニ付及御達候也（法則書略之）

第九十七 壬申八月十五日第二百二十六號御布告
去辛未八月及布告候船稅規則第三則今般別冊ノ通被改候
條此旨相達候事（別冊略之）

○船稅未納ノ者督促ノ事

第九十八 壬申十一月十七日大藏省第百八號布達
辛未八月發令相成候船稅ノ儀ハ年々四月中各管轄廳ハ取
立同六月中迄ニ當省ハ上納可致旨右規則中ニ掲載有之候
處于今上納不致且辛未年分モ上納未滿ノ向モ有之不都合ノ
次第ニ付當九月十日限兼テ雛形相達置候内譯帳相添上納
可致候尤右期限迄ニ上納ノ運モ不相成向ハ其次第詳細可
申立候此段相達候事

但每船鑑札相渡候上ハ石船持共名面及積石噸數并國郡
村町名共詳細取調可差出ノ處于今不差出向モ有之候條
速ニ取調可差出候尤航海中等ニテ改方未濟ノ分ハ名面
帳外書ニ記載可差出事

○馬車人力車稅ノ事

第九十九 辛未五月廿四日御布告

今般東京府下道路修繕ニ付商賈所用大小ノ車取入賃銀百
分ノ三ヲ以右入費ニ為差出候間在府ノ諸官員及ヒ華族士
族卒タリ凡馬車人力車所持致シ候者右定額ニ準シ入費可
差出事

但シ左ノ離形ノ通相認來ル六月五日限東京府ニ差出シ

檢印納金等ノ儀可承合事

馬車	但何疋立	何輛
人力車	何輛	何輛
何車	何輛	何輛
右之通相用候也		
辛未五月	姓名	

○遊女藝妓類ノ税金道路營築邏卒取締入費等ニ可
充行ノ事

第一百 壬申九月五日大藏省第百二十七號布達

遊女飯盛食賣女并女藝者ノ類舊來税金收入ノ上差許來候

向モ不問々不都合ノ儀モ有之候間取締規則ノ儀不違
公布可有之筈ニ候トモ差向左ノ通可相心得事
是迄税金收入有之分本年ヨリ上納ニ不及尤府縣限リ取立
候税目帳ニ其收入高記載租税寮ノ可差出事
右收入金ハ道路堤防橋梁ノ營築邏卒取締ノ入費等ニ可充
行積可相心得事
舊来ノ税額ヲ増加致シ候トモ又ハ廢業申付免除致シ候ト
モ伺出ニ不及府縣限リ處置致シ不苦候條追テ税目帳ニ其
趣記載可差出事
但無税ニテ稼方為致候儀ハ勿論減税致シ候儀決テ不相
成候事

女藝者或ハ洗濯女其外種々ノ名目ニテ遊女同様ノ所業致
シ候儀ヲ默許致シ來候分ハ篤ト相糺シ普通飯盛等ノ名義
ニ相改候歟或ハ改業為致候歟兩様ノ中ニ改正ノ積取調可
伺出事
總テ是迄右種類無之地方ニ於テ新規營業差許候儀ハ決テ
難相成候事
右種類ノ者現今ノ人員ヨリ相増候儀ハ勿論死亡或ハ改業
ノ跡補ヒノ為更ニ別人抱入候儀トモ決テ不相成候事
但現今ノ人員取調税目帳一同可差出事
○牛馬賣買冥加金税金ノ事

第百一車午三月十四日民部省布告

（略節）

牛馬賣買渡世ノ者ハ鑑札下渡シ候上ハ一枚ニ付為冥加金

三分、年々取立六月限り通商司へ可相納候事（全文並鑑札雜

形第二篇第四卷第載ス。冥加金一ヶ年金一圓

載、上納可致旨辛未十二月大藏省布告同上第ス

第百二 壬申十一月四日第三百三十號御布告牛馬賣買規則

ノ内第四條

一 免許鑑札一枚ニ付一ヶ年税金一圓上納可致事

但右税金ハ毎年二月中各府縣廳へ取立三月中迄ニ當

省（大藏省）ハ上納可致候尤二月以來免許候モノハ

其都度取立直クニ上納可致候且明細帳ノ儀ハ各管内

一ヶ年取束十二月中迄ニ差出可申事

（第二篇第四卷見）

合

○獵師役ヲ獵銃免許税ト改稱ノ事

第百三 壬申二月廿日大藏省第廿三號布告

此程銃砲取締規則御布告相成候處規則中獵銃免許ノ儀一

般ノ制法被相設候ニ付テハ從來收入致候獵師役税額ノ儀

テ改正可有之候得共追テ相違候迄ハ總テ先ツ是迄ノ通り

收入可致事

但獵師役ノ名義ハ相廢シ獵銃免許税ト相唱候事

○酒造其外取締並税則及税則増補ノ事

第百四 辛未七月 御布告

清濁酒醬油釀造株鑑札渡方並税則ノ儀是迄一定ノ成規無

之間々無鑑札ニテ自釀為致候向々有之哉、趣元來收稅
ハ其事ヲ修治スルノ要費ニ供スルノ儀ニ候處右様稅則及
取締方法紛雜イタシ候テハ其弊害不少儀ニ付今般改テ國
内齊一ノ規則別紙ノ通確定相成候條自今以後無鑑札ニテ
釀造不相成ハ勿論總テ成規ニ遵ヒ犯違無之様各管轄廳ニ
於テ取締可致候事別紙規則略之。辛未八月清濁酒其外
稅則中免許鑑札取扱方改正アリ第九
十五見合)

第百五 辛未十月十四日

一生酒代金五分ノ稅其所前年ノ酒價平均ト有之候者前年
釀造致候生酒ノ稅ヲ當年取立候儀ニ有之即チ當未年免
許ヲ請釀造イタシ候五分ノ稅ハ來申年八月前同様ノ手

續ニテ取立候事

但酒價平均ノ儀ハ前九月ヨリ翌年二月迄ノ平均ト可
心得且其最寄相場相立候市町ニ於テニケ所或ハ三ケ
所ノ相場平均可致儀ニ付兼テ其市町相定置可申事
一生酒トハ即チ釀成ノ上全ク賣出シ候升高ヲ以石數何程
ト取調候儀ニ有之候事

但譬ハ米高百石造込候得ハ生酒何程ニ當ル哉ハ其管
轄廳ヨリ造高改トシテ時宜見計巡見ノ節巨細相分可
申事

右ノ手續ニ付當未年ハ規則ノ通免許租ノミ取立候儀ト
可相心得事

但清酒其外味淋白濁酒並將曹油等總テ右ニ準候事
一造高免許鑑札表面並ニ其年造高免許願ノ認方左ノ通改
定致候事

第何号

造高免許
鑑札表面

支干
清酒
元石何千何百何十何石造

何府支配何國何郡何町
何某

繼願

當千支年

元石何千何百何十何石

何府支配何國何郡何町

右御免許鑑札奉願候 何某印

造高免許
鑑札願振
雛形

但味淋白濁酒其外總テ之ニ準ス

右之通増補候事

○東京へ積廻ノ酒冥加金上納ニ不及ノ事

第百六 辛未十一月廿二日御布告

是迄諸國並近在ヨリ東京へ積廻候酒樽拾駄ニ付二両宛ノ

冥加金府下酒問屋、取次ヲ以相納來候處今般酒造其外稅則御布告相成候上ハ以來右冥加金上納ニ不及候事

○絞油稅則

第百七 辛未九月

日御布告

絞油營業、儀ハ鑑札並稅則等是迄一定ノ成規無之冥加永ト唱相納候分ハ輕重有之或ハ生菜種等ニテ相納候向モ有之一定不致候ニ付自今改テ國內齊一ノ規則別紙、通確定相成候條來申年ヨリ無鑑札ニテ製造不相成ハ勿論總テ成規ニ從テ違犯無之様各管轄廳於テ取締可致事（別紙規則略之）

○清濁酒其他諸稅金上納離形ノ事

第百八 壬申四月晦日大藏省第六十一號布達

清濁酒其他釀造諸稅并蠶種紙原紙船稅等上納ノ節府縣ヨリ差出候書面區々ノ認方ニテ差支相成候間辛未年以來ノ分別紙離形ニ照準取調可差出尤未年稅金上納濟ノ分ハ其趣相認差出未納ノ分ハ稅金相添早々可差出事

但絞油稅ノ儀ハ當申歲ヨリ以後別紙離形ニ照準取調稅金上納可取計事

右之通り收入稅金并稼人名前トモ諸稅庶限リ詳細取調上納取計勘定仕上ノ儀ハ當申歲ヨリ以後庶限リ合計ヲ雜稅帳元ニ組歲入皆濟帳ヲ以勘定仕上可申且未年分ハ租稅勘定帳元ニ組仕上可申事（離形略之）

○生糸廢稅ノ事

第百九 壬申十一月五日第三百三十三號御布告

御國産ノ生糸ノ儀ニ付テハ御詮議ノ次第有之追々相達候儀モ可有之候得共従前各所區々ノ收稅致來候分當壬申ノ歳ヨリ廢稅候條製糸方愈精良相成候様勉勵可致旨可申論候事此并改定等ノ書中ニ載ス第二篇第四卷ノ第蠶種製造規則ニ至ル見合

憲法類編第八終

御用御書物師

村上勘兵衛

小川半七

