

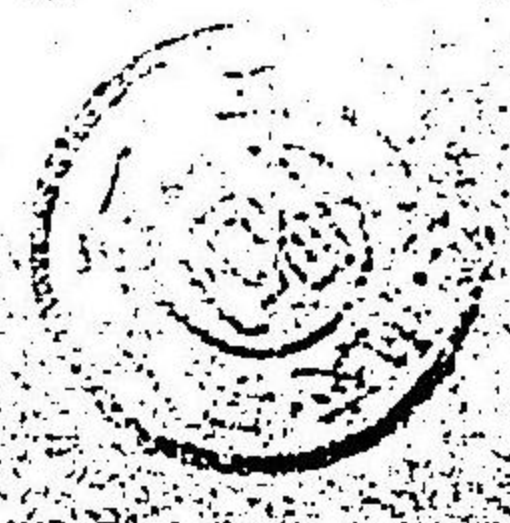
五-10-3

新保磐次著



內國地誌附圖

東京 金港堂書籍株式會社

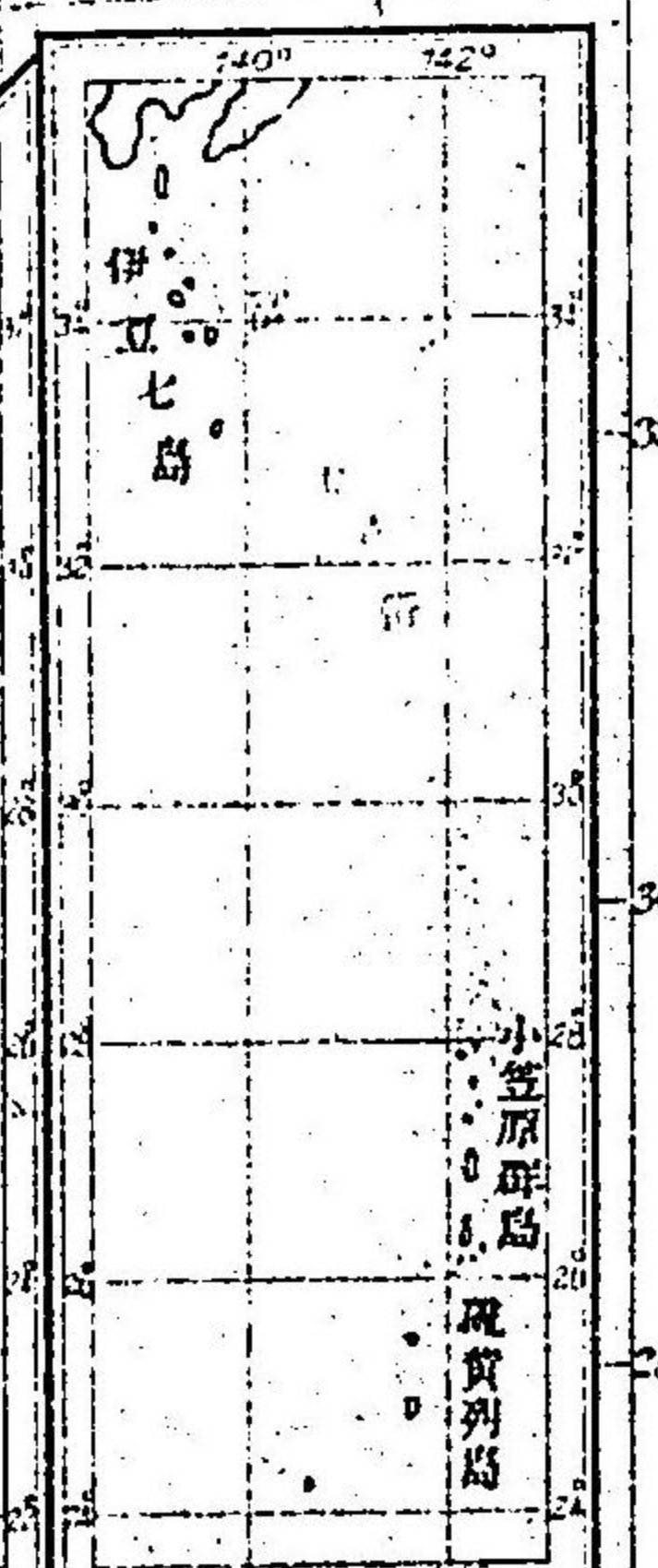
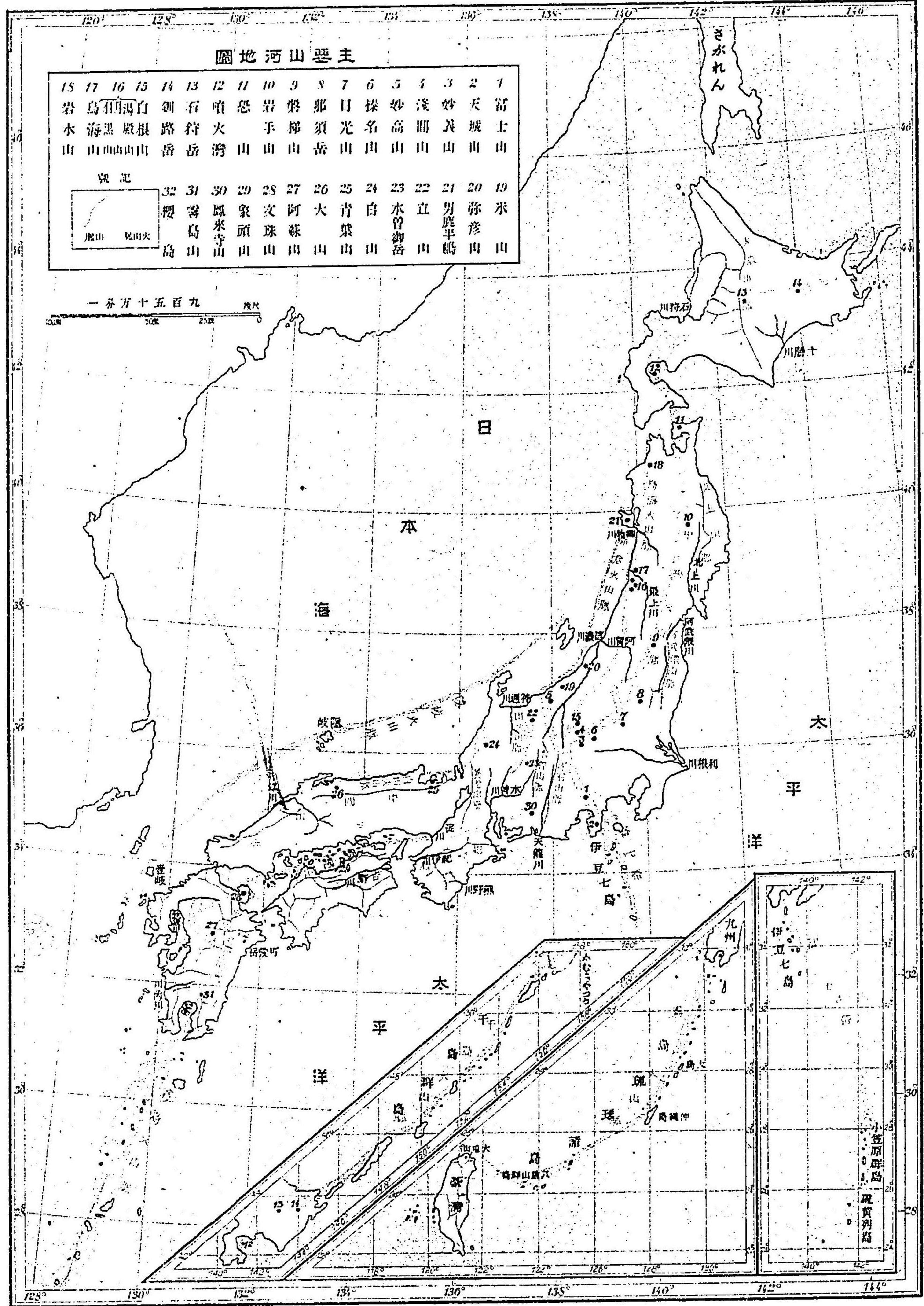


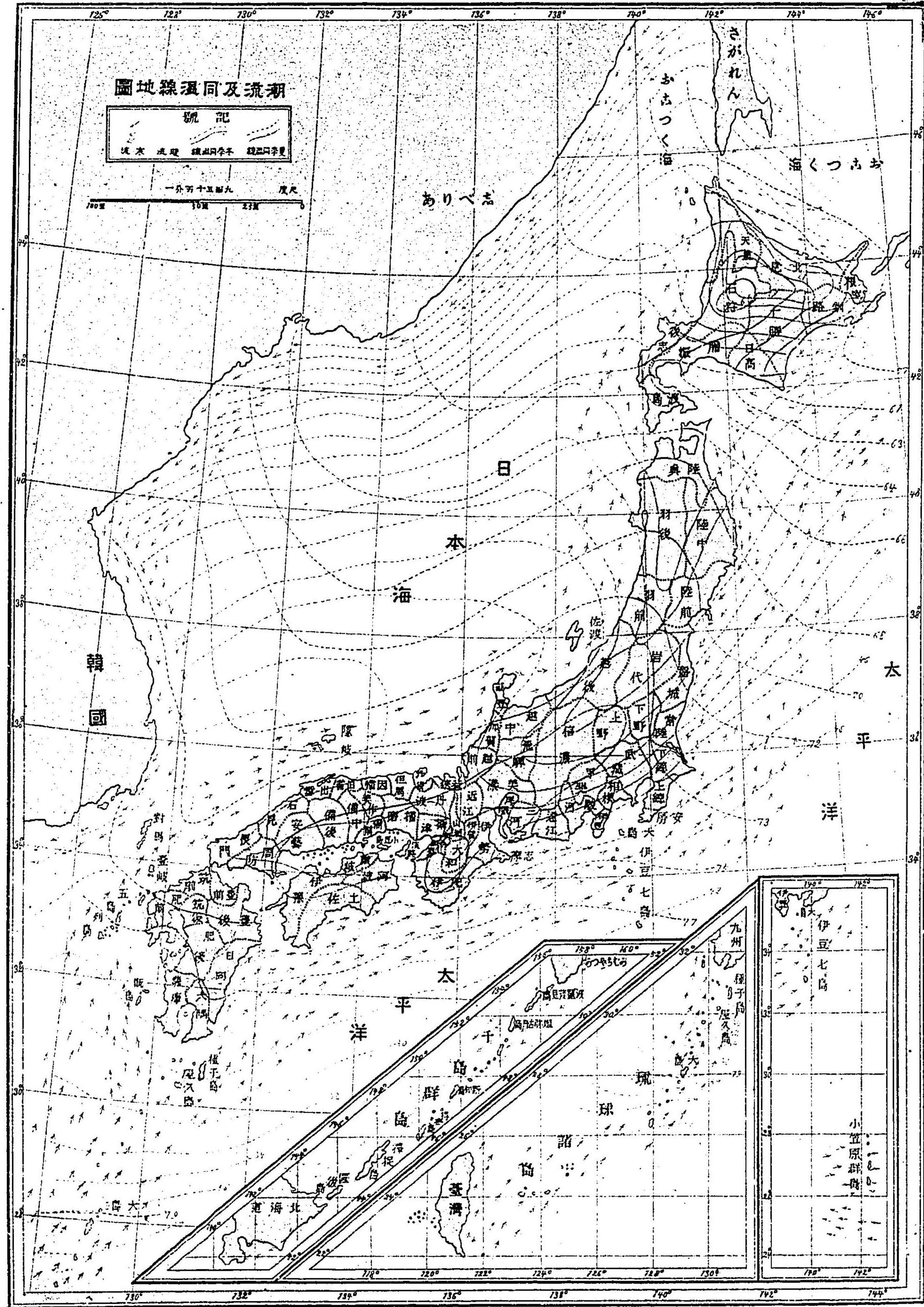
圖地河山要主

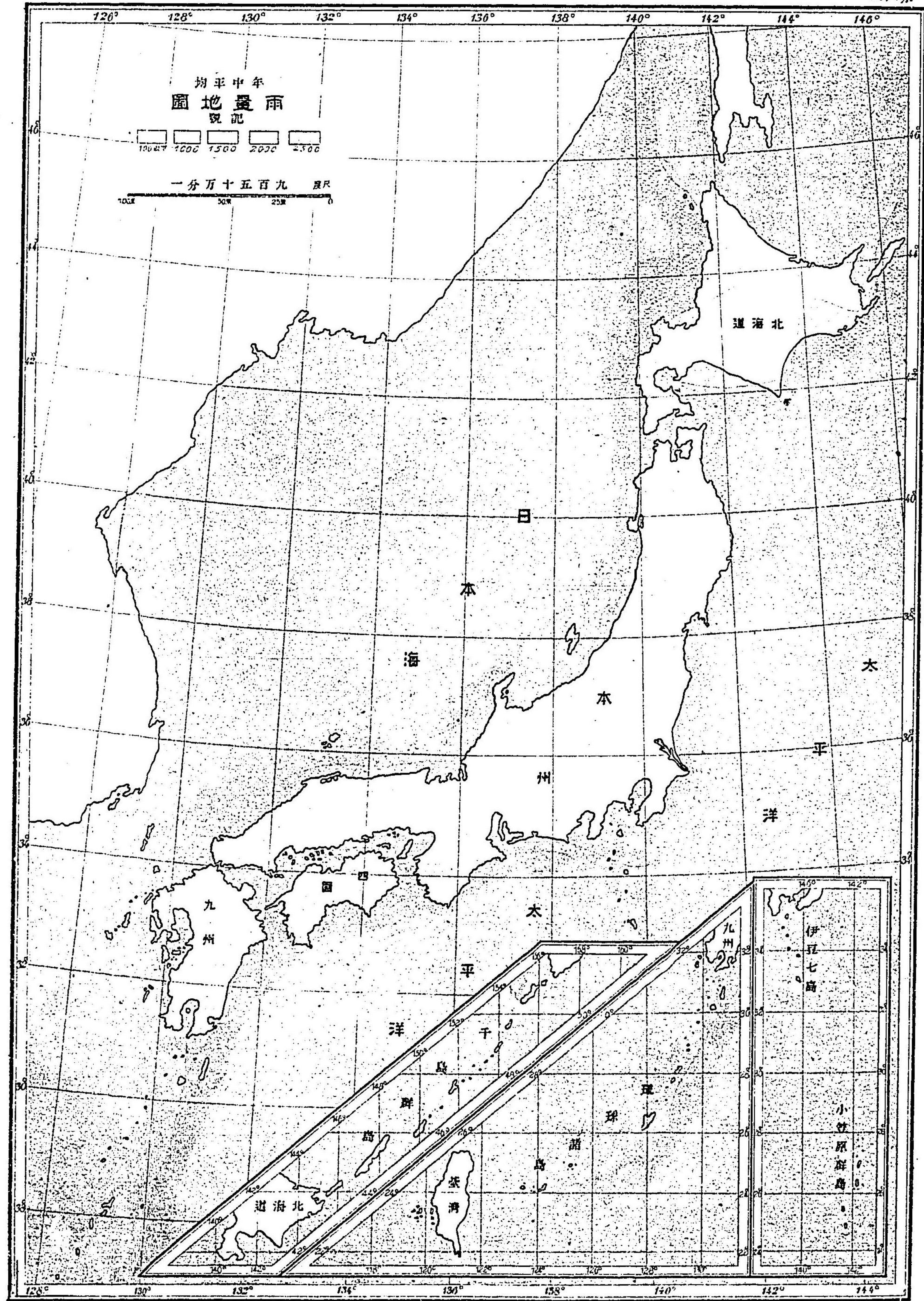
15	17	16	15	14	13	12	11	10	9	8	7	6	5	4	3	2	1
岩	島	洞	白	石	噴	忍	岩	樂	那	日	探	妙	淺	妙	天	富	
水	海	黑	根	路	符	火	手	柳	須	光	名	高	間	真	城	上	
山	山	山	山	岳	岳	灣	山	山	山	山	山	山	山	山	山	山	

32	31	30	29	28	27	26	25	24	23	22	21	20	19
櫻	寄	鳳	象	文	阿	大	青	白	水	直	男	弥	米
島	島	來	頭	珠	蘇	紫	紫	曾	曾	男	彦	彦	
山	山	山	山	山	山	山	山	山	山	山	山	山	

一 分 万 十 五 百 九



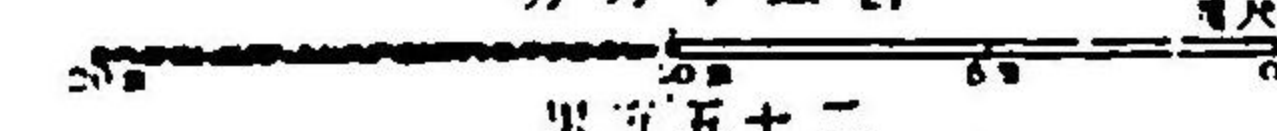




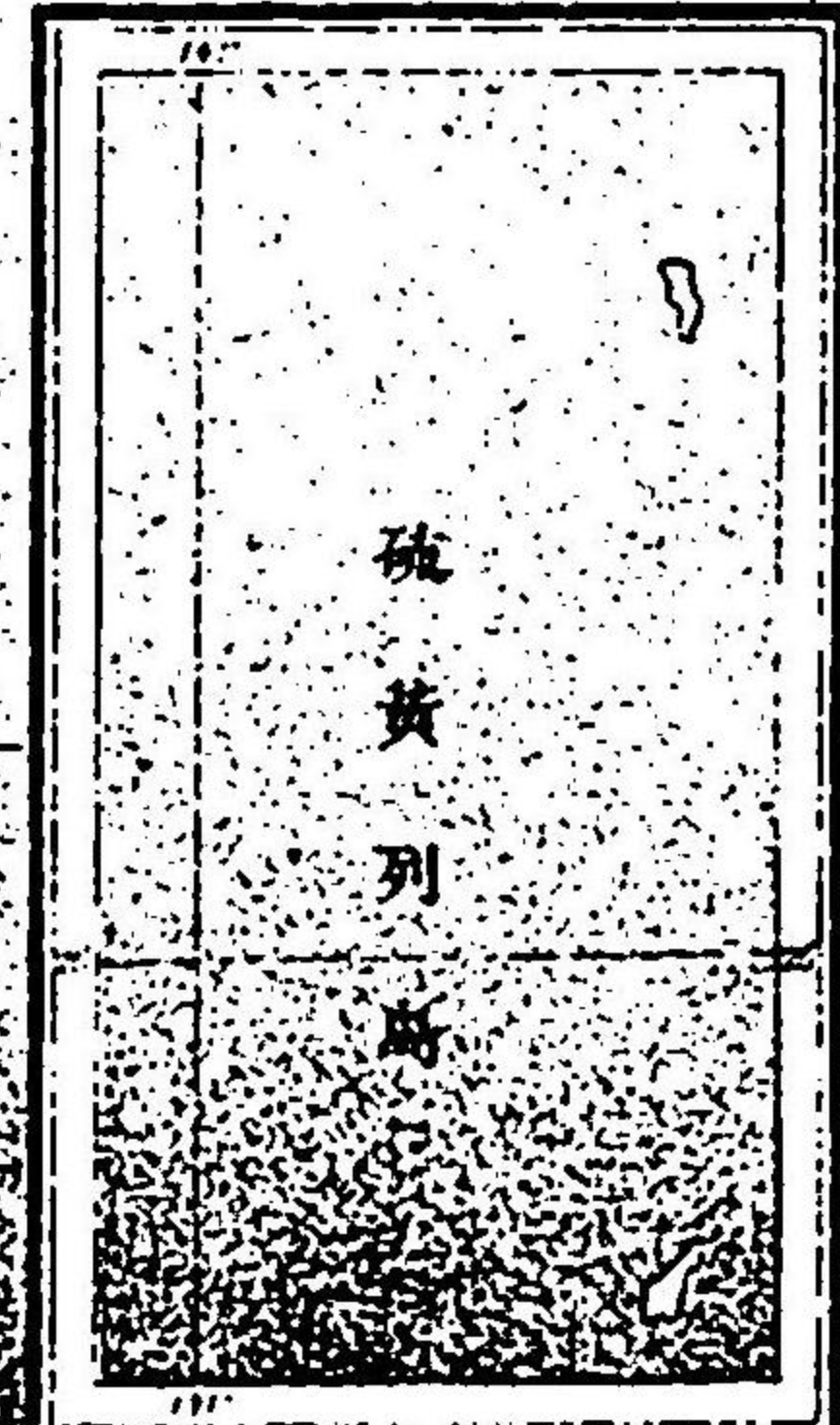
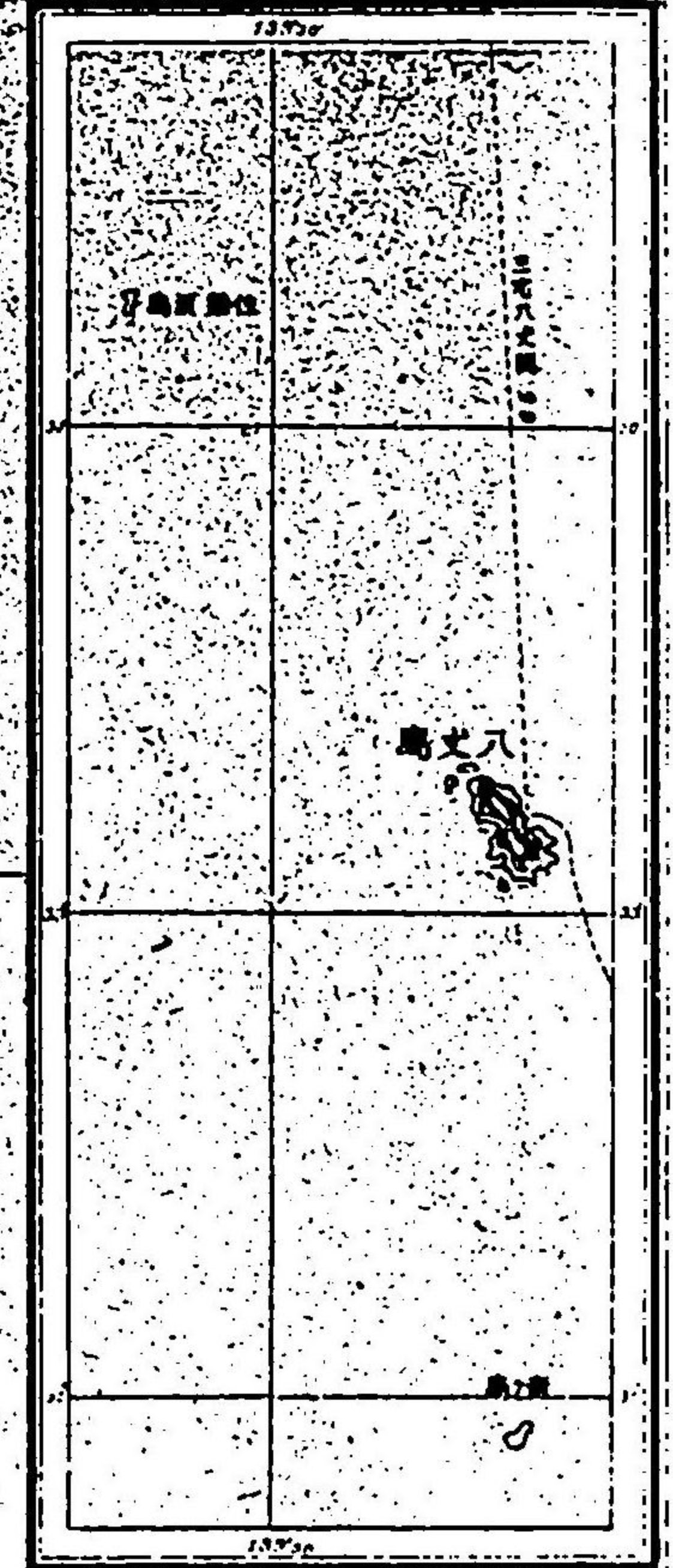
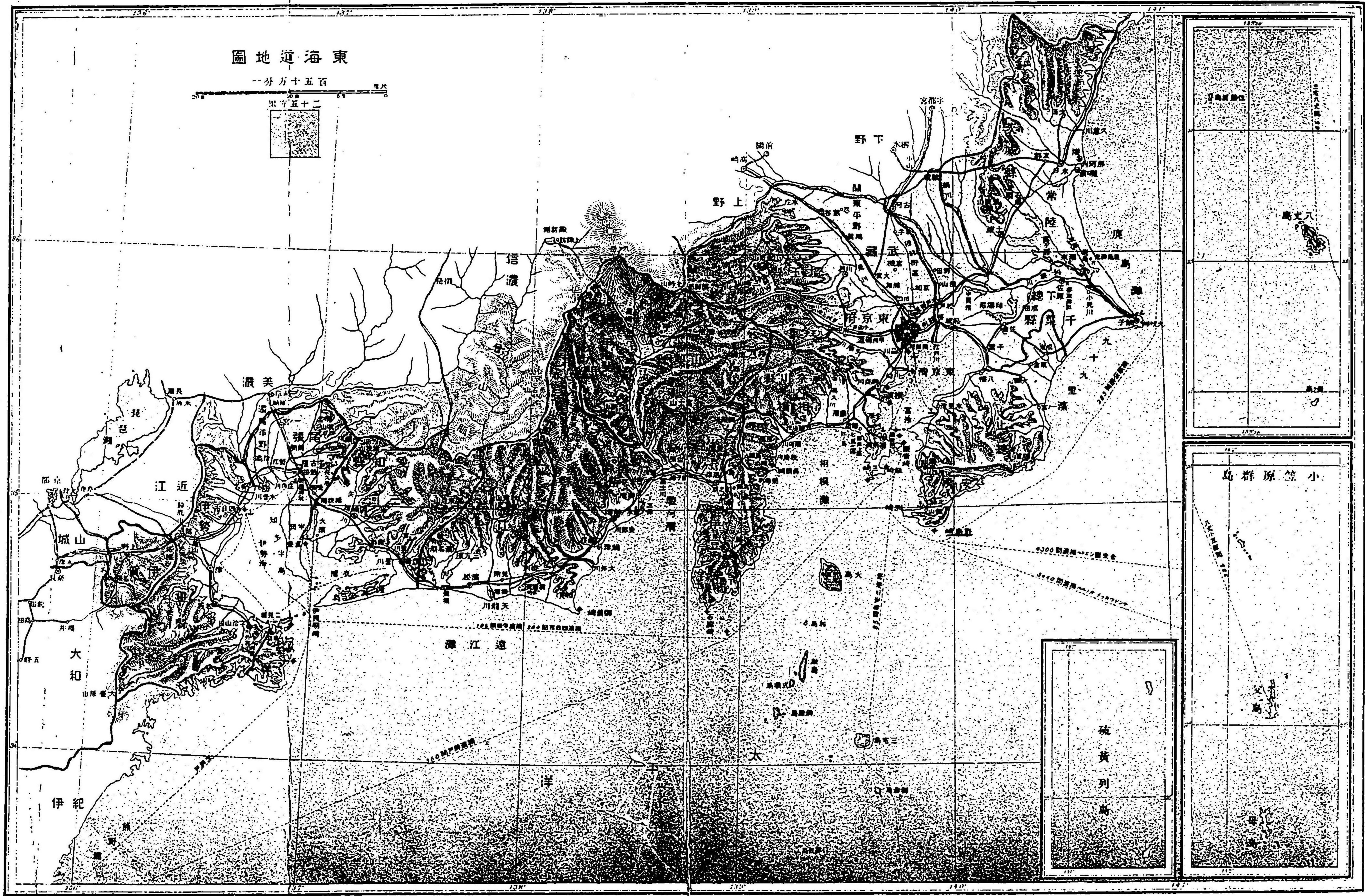
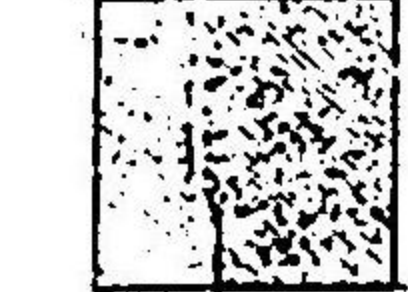


東海道地圖

一百五十分一



二十五里

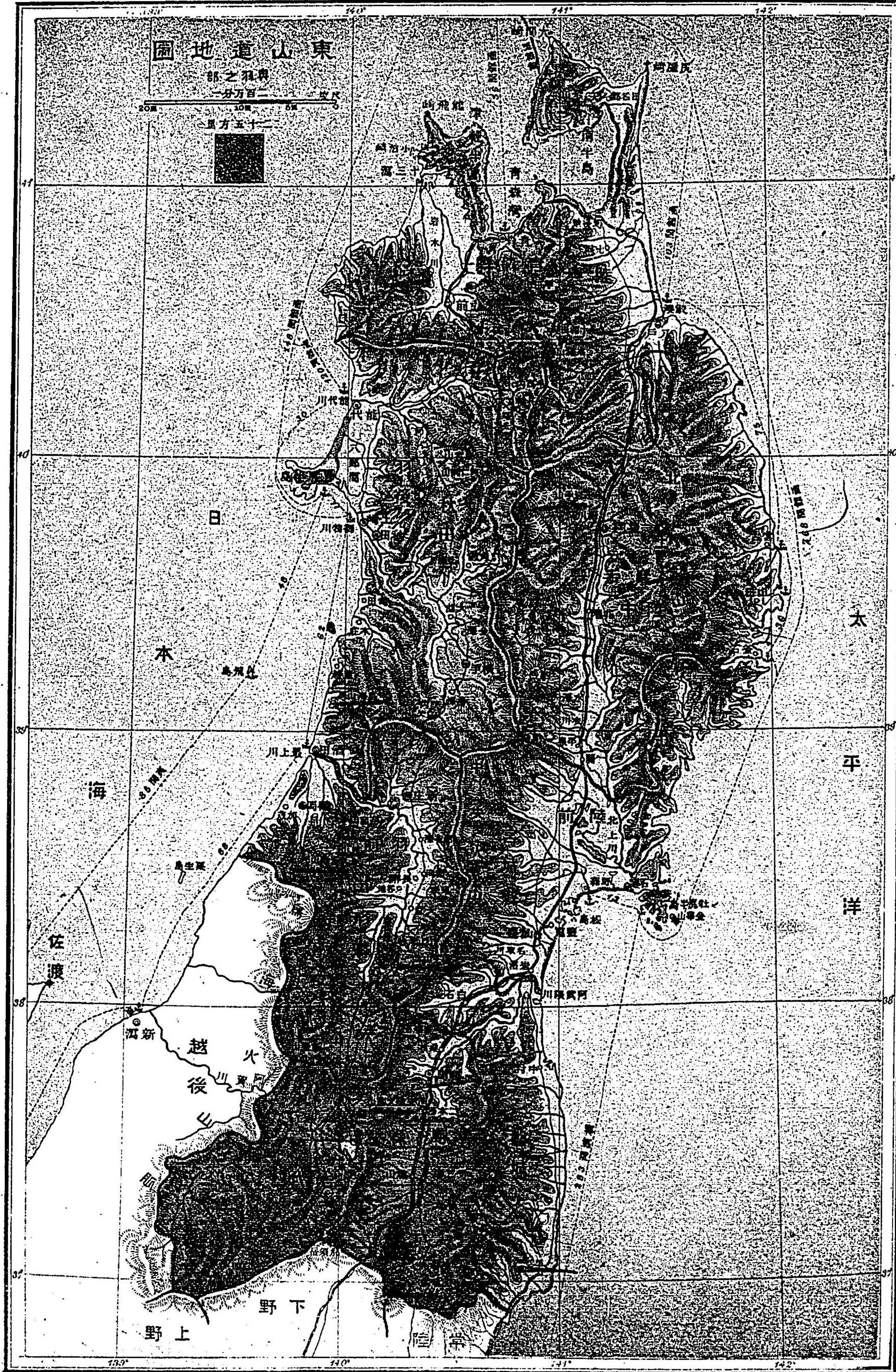


山東道地圖

部之程

一分百

里方五十二



野上
野下

佐渡

海

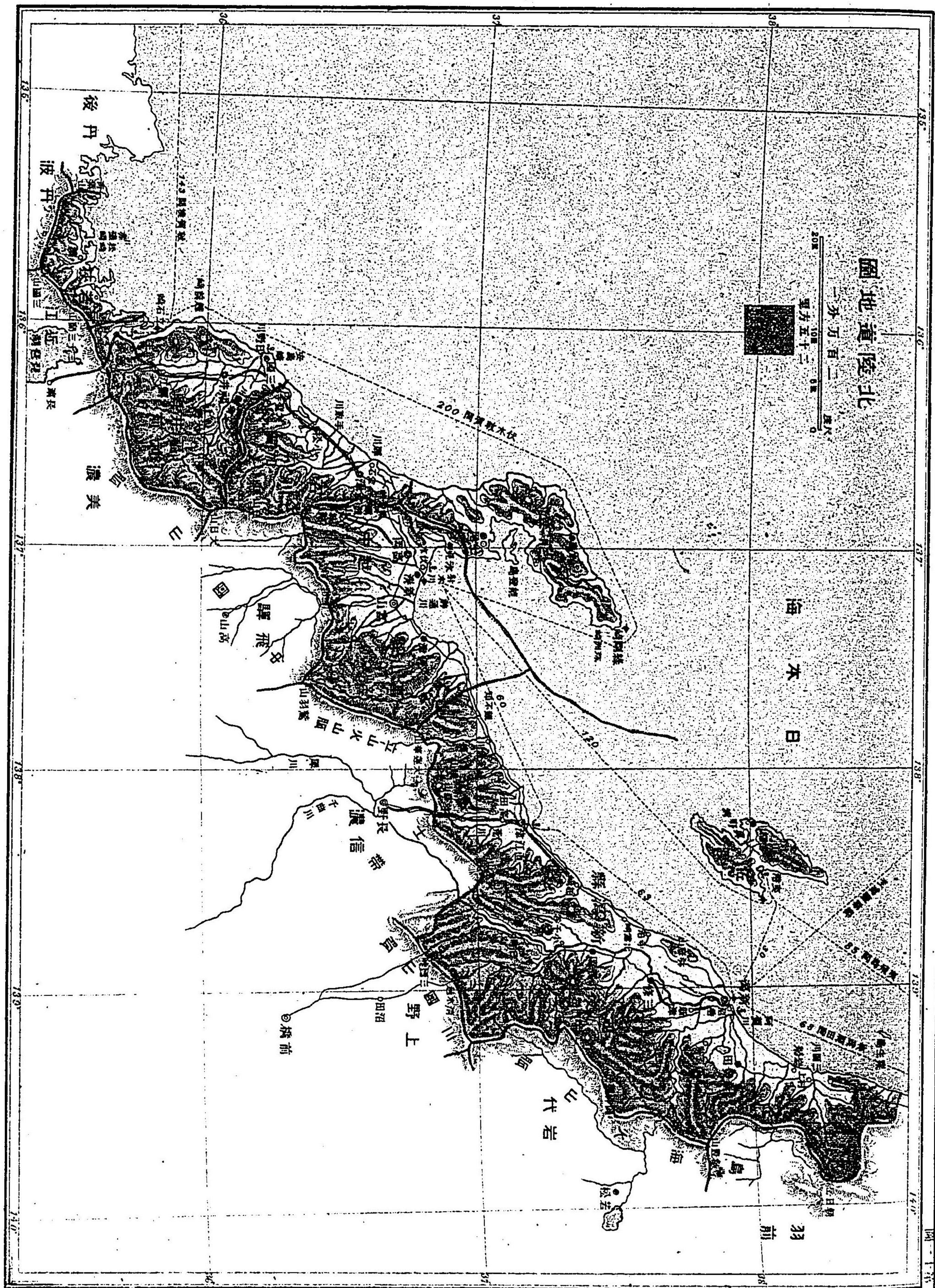
木

日

太

平

洋



北陸地方圖

比例尺 1:500,000

日本海

羽前

岩代

上野

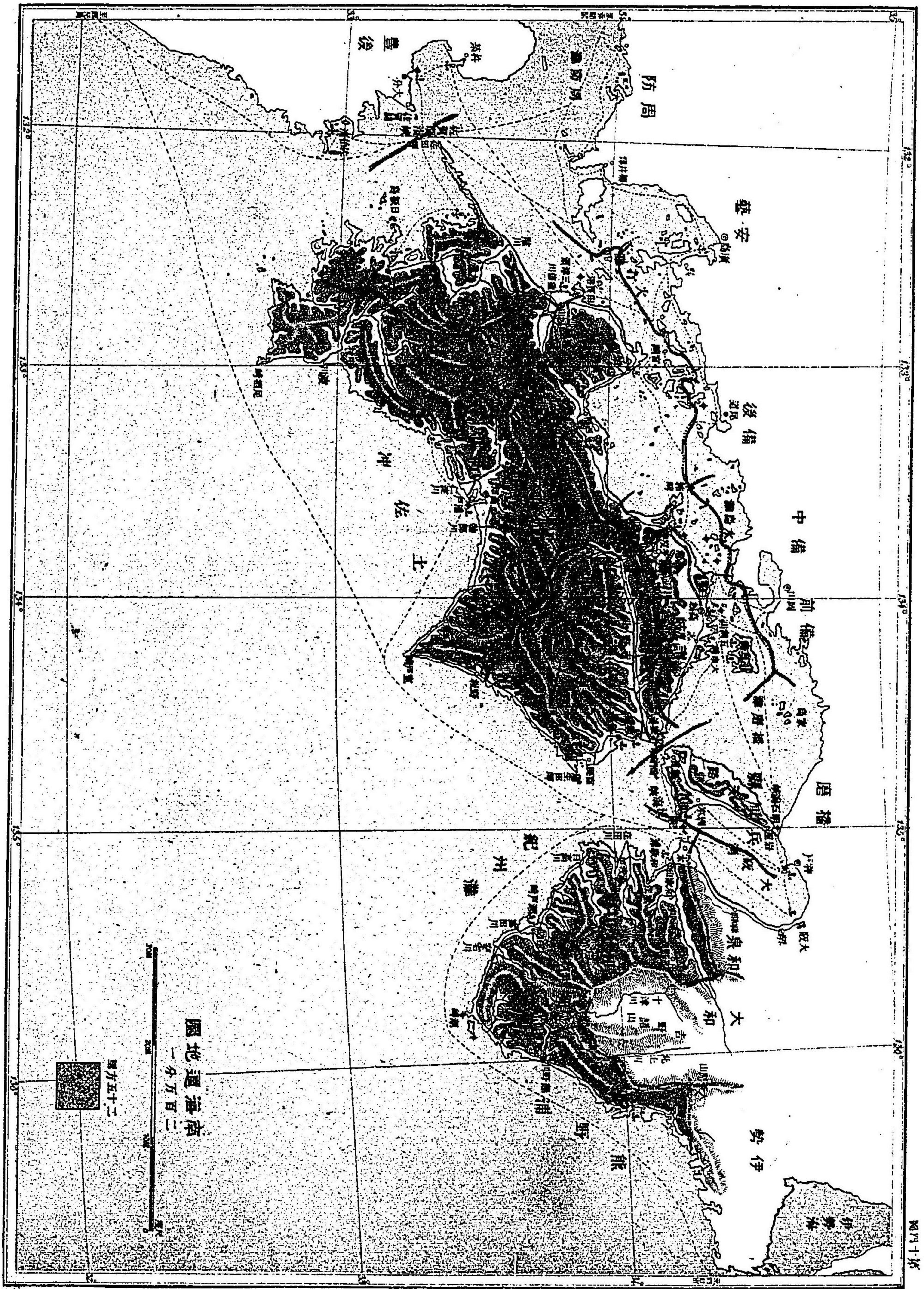
信濃

飛騨

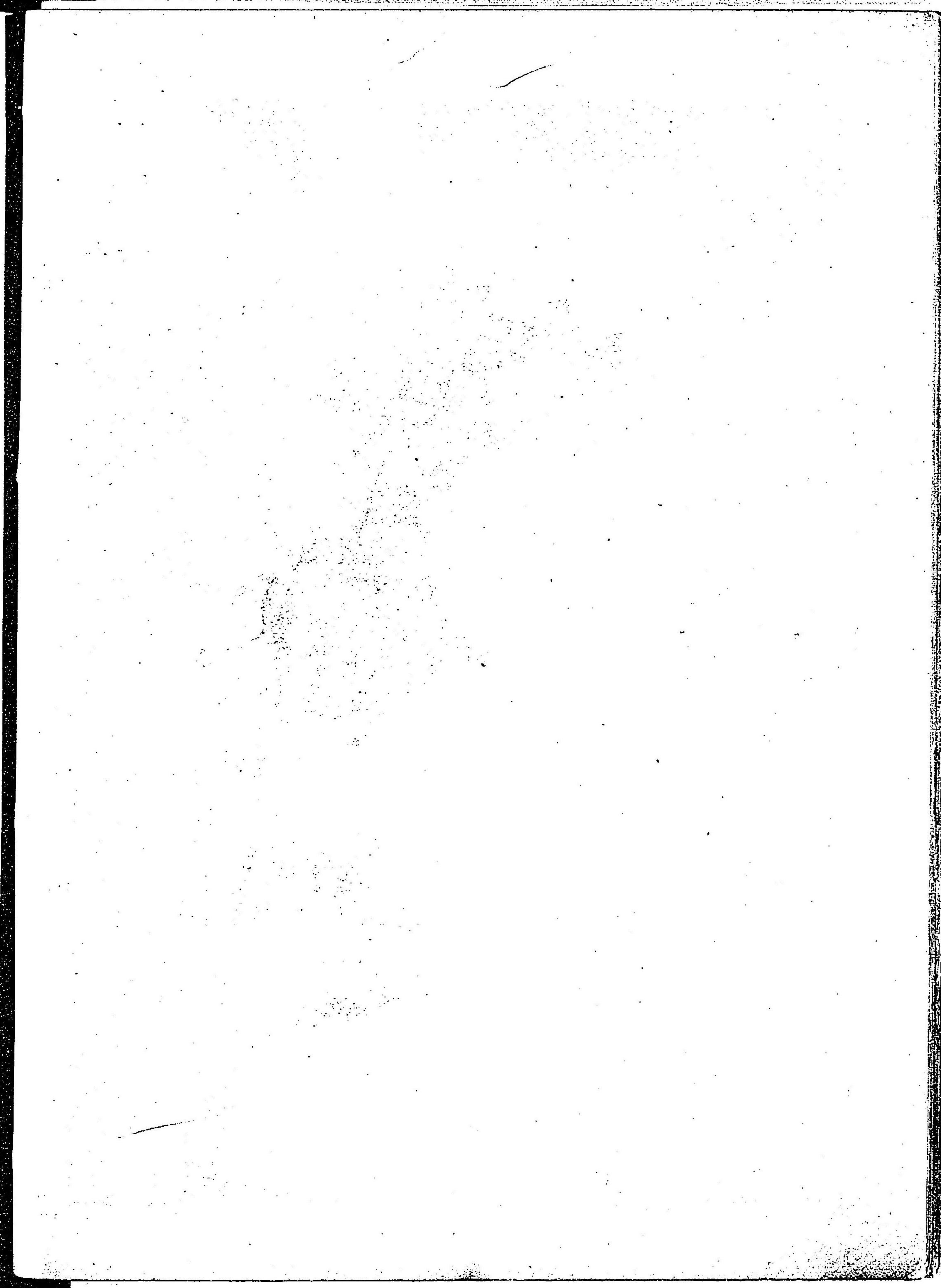
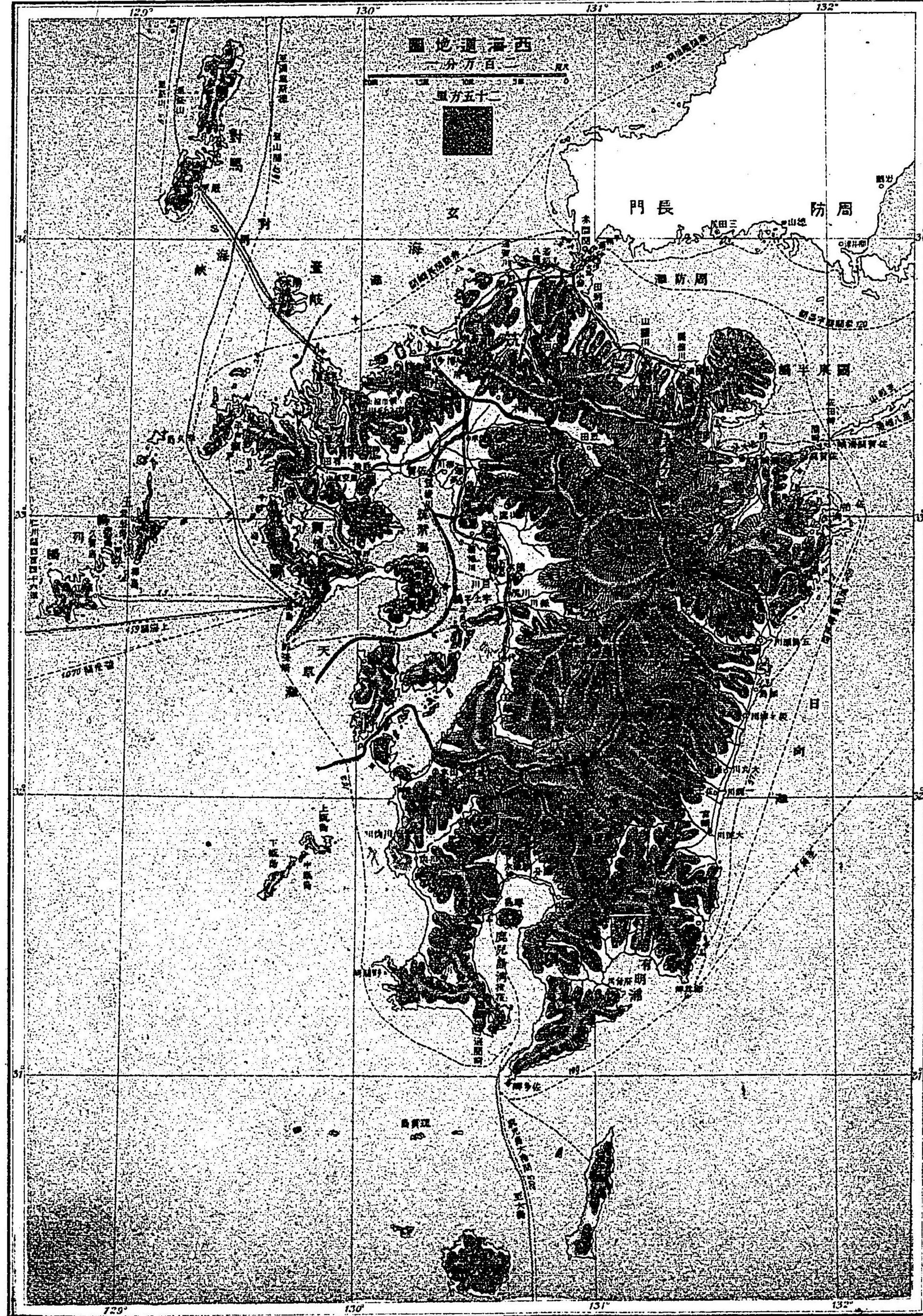
濃美

後丹

丹波

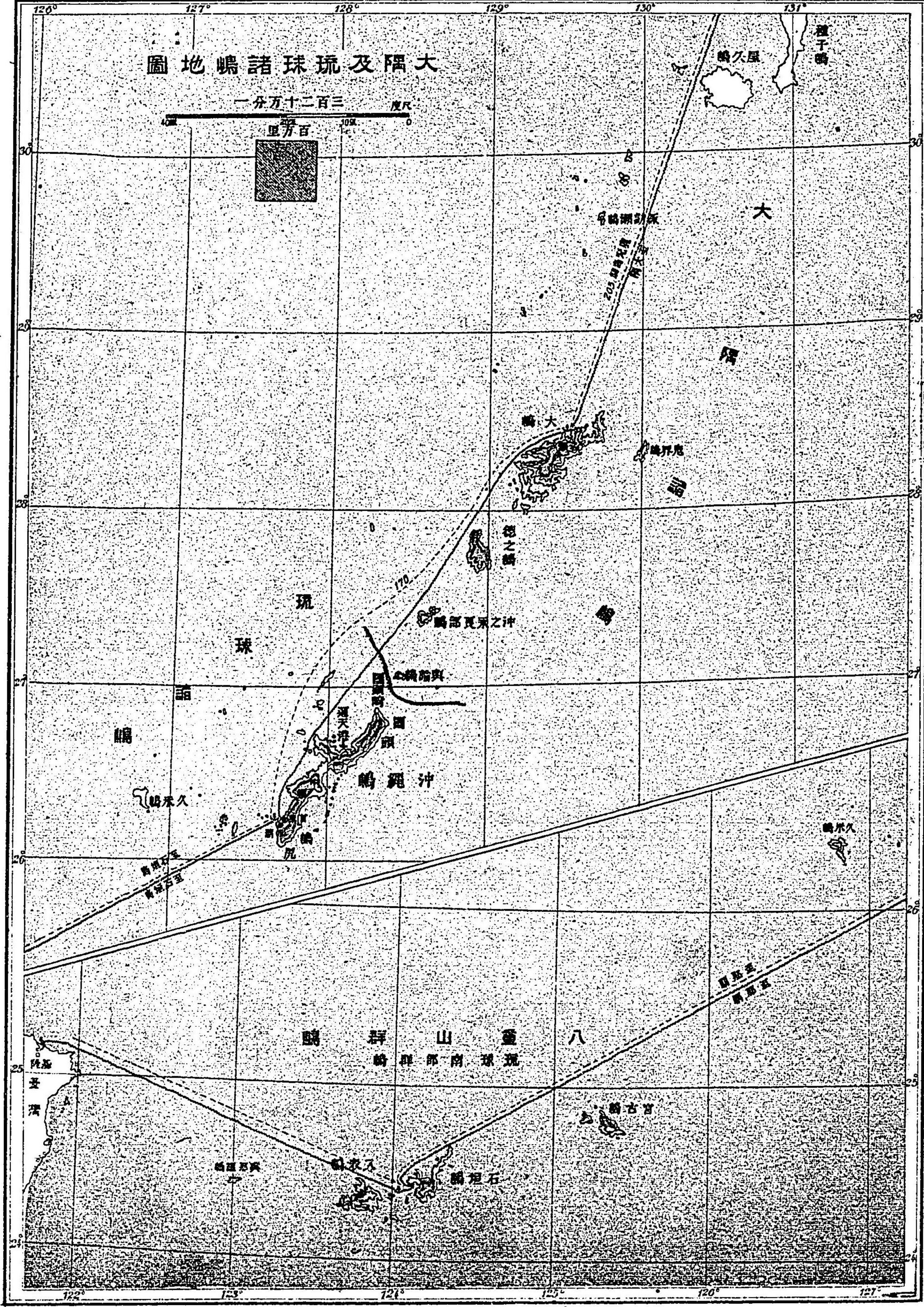


圖四十一



大隅及琉球諸島地圖

三十二萬一分



附錄

目 録

移動スベキ數量ハ内閣統計課編纂ニ係ル統計年鑑ノ最近ノ年度ヲ取ル

周圍及ビ面積	一	重要產物輸出額	一八
畿内、八道、主島及ビ各國市區郡、府縣廳	一	外國產物輸入額	一八
臺灣	九	輸出入總額	一八
各地方戶數及ビ人口	一〇	學校及ビ生徒數	一九
壹萬以上居住ノ市區町村戶數及ビ人口表	一〇	陸軍管區	一九
高山表	一四	海軍管區	二〇
大川表	一五	陸海軍軍人員數	二〇
東京ヨリ道府縣廳ニ至ル里程表(華氏)	一五	軍艦	二二
各氣象區測候所及ビ溫度表	一七	水雷艇	二三
重要產物一年產出額	一八	司法區	二三

周圍及ビ面積

屬島數(三)五(アル)一島ニシテ本州ト四國トニ屬スル者アルニシテヨレリ

土地	屬島數	周圍	面積	土地	屬島數	周圍	面積
本州	一六六、五二四	七五、四六一	一、一八〇、六七七	琉球	五十五	—	三、一五〇、六一
四國	七四五	六七、五八一	一、一八〇、六七七	小笠原島	二十	—	七、一五八
九州	二五〇、〇一八	四六、八六六	二、六二七、五四四	臺灣	—	—	二、九〇〇
北海道本地	一一〇	六二、八五一	五、〇六一、九〇〇	澎湖島	四七〇	—	七、四七五
千島三群	—	—	—	總計	四八七〇	—	七、四六七、一七二

畿内、八道、主島及ビ各國市區郡、府縣廳

畿内、八道	主島	國名	市郡數	市區名	郡名	府縣廳
山城國	一市、八郡	京都	京都	愛宕、葛野、乙訓、紀伊、宇治、久世、綴喜、相樂	京都府	
大和國	十郡	—	—	添上、生駒、山邊、北葛城、磯城、宇陀、高市、南葛城、宇智、吉野	奈良縣	
河内國	三郡	—	—	南河内、中河内、北河内	大阪府	
和泉國	一市、三郡	堺	—	泉北、泉南	大阪府	
攝津國	一市、四郡	大坂	—	東成、西成、三島、豐能	大阪府	
攝津國	一市、二郡	神戶	—	河邊、武庫、有馬	兵庫縣	

周圍及ビ面積 畿内、八道、主島及ビ各國市區郡、府縣廳

東海道											
本州											
伊賀國	伊勢國	志摩國	尾張國	三河國	遠江國	駿河國	甲斐國	伊豆國	相模國	武藏國	
二郡	一市、十郡	一郡	一市、九郡	十郡	六郡	一市、五郡	一市、九郡	二郡	八郡	一市、三郡	
	津		名古屋			静岡	甲府		東京	横濱	
阿山、名賀	桑名、員辨、三重、鈴鹿、河越、安濃、一志、飯南、多氣、度會	志摩	愛知、東春日井、西春日井、丹羽、葉栗、中島、海東、海西、知多	碧海、幡豆、額田、西加茂、東加茂、北設樂、南設樂、寶飯、湍美、八名	榛原、小笠、周智、磐田、濱名、引佐	駿東、富士、庵原、安倍、志太	東山梨、西山梨、東八代、西八代、南巨摩、中巨摩、北巨摩、南都留、北都留	賀茂、田方	三浦、鎌倉、高座、中、足柄上、足柄下、愛甲、津久井	島、南足立、南葛飾	橘樹、久良岐、都築
三重縣			愛知縣			静岡縣	山梨縣	静岡縣	神奈川縣	東京府	神奈川縣

畿内											
安房國	上總國	下總國	常陸國	下總國	近江國	美濃國	飛驒國	信濃國	上野國	下野國	
一郡	五郡	六郡	一市、十一郡	三郡	十二郡	一市、十五郡	三郡	一市、十六郡	一市、十一郡	一市、八郡	
			水戸			岐阜		長野	前橋	宇都宮	
安房	南埼玉、北埼玉、北足立、入間、比企、大里、見玉、秩父、北葛飾	市原、長生、山武、君津、夷隅	千葉、東葛飾、香取、印旛、匝碓、海上	東茨城、西茨城、那珂、久慈、多賀、真壁、鹿島、行方、新治、筑波、稻敷	猿島、結城、北相馬	滋賀、栗太、野洲、甲賀、蒲生、神崎、愛知、犬上、坂田、東淺井、伊香、高島	山縣、武儀、郡山、加茂、可兒、土岐、惠那、稻葉、羽島、海津、養老、不破、安八、揖斐、本巢	大野、益田、吉城	南佐久、北佐久、小縣、諏訪、上伊那、西筑摩、下伊那、南安曇、北安曇、東筑摩、更級、埴科、上高井、下高井、上水内、下水内	勢多、群馬、多野、北甘樂、碓井、吾妻、利根、山田、新田、邑樂、佐波	河内、上都賀、芳賀、下都賀、壺谷、那須、安蘇、足利
埼玉縣		千葉縣		茨城縣		岐阜縣		長野縣	群馬縣	栃木縣	

周圍及面積 畿内、八道、主島及ヒ各國市區郡、府縣廳

東山道											
本州											
磐城國	岩代國	陸前國	陸中國	陸奥國	羽前國	羽後國					
七郡	三郡	十郡	一市、十二郡	一郡	一市、十一郡	一郡	一市、八郡	一市、八郡	二市、十郡	一市、八郡	
雙葉	刈田 伊具 亙理	信夫 伊達 安達 安積 岩瀨 南會津 北會津 耶麻 河沼 大沼	柴田 名取 宮城 黒川 加美 志田 玉造 遠田 栗原 登來 桃生 牡鹿 本吉	氣仙	岩手 紫波 和賀 膽澤 江刺 西磐井 東磐井 上閉井 下閉井 九戸	鹿角	弘前	東津輕 西津輕 中津輕 南津輕 北津輕 上北 下北 三戸	二戸	山形 米澤 南村山 東村山 西村山 北村山 最上 東田川 西田川 西置賜 東置賜 南置賜	秋田 飽海 平鹿 雄勝 南秋田 北秋田 山本 河邊 由利 仙北
福島縣	宮城縣	福島縣	岩手縣	岩手縣	秋田縣	青森縣	岩手縣	山形縣	山形縣	秋田縣	

周圍及面積 畿内、八道、主島及ヒ各國市區郡、府縣廳

北陸道													
本州													
若狹國	越前國	加賀國	能登國	越中國	越後國	佐渡國	丹波國	丹後國	但馬國	因幡國	伯耆國	出雲國	石見國
三郡	一市、八郡	一市、四郡	四郡	二市、八郡	一市、十五郡	一郡	二郡	五郡	五郡	一市、三郡	三郡	一市、六郡	六郡
	福井	金澤		富山 高岡	新潟								松江
三方 遠敷 大飯	敦賀 吉田 坂井 大野 南條 今立 丹生	江沼 能美 石川 河北	羽咋 鹿島 風至 球洲	上野川 中新川 婦負 下新川 射水 氷見 東礪波 西礪波	北蒲原 中蒲原 西蒲原 南蒲原 東蒲原 三島 古志 北魚沼 中魚沼 南魚沼 刈羽 東頸城 中頸城 西頸城 岩船	佐渡	氷上 多紀	南桑田 北桑田 船井 天田 何鹿	加佐 與謝 中 竹野 熊野	出石 城崎 養父 朝來 美方	岩美 八頭 氣高	東伯 西伯 日野	八束 能義 仁多 大原 簸川 飯石
福井縣	福井縣	石川縣	富山縣	富山縣	新潟縣	新潟縣	京都府	京都府	京都府	京都府	鳥取縣	鳥取縣	島根縣

周圍及面積
畿内、八道、主島及七各國市區郡、府縣廳

山陽道															
本州															
淡路國	紀伊國		長門國	周防國	安藝國	備後國	備中國	備前國	美作國	播磨國	隱岐國				
二郡	二郡	一市、七郡	一市、五郡	六郡	一市、八郡	十四郡	十一郡	一市、八郡	十二郡	一市、十三郡	四郡				
		和歌山	赤間關		廣島			岡山		姫路					
津名 三原	南牟婁 北牟婁	東牟婁 海草 那賀 伊都 有田 日高 西牟婁	厚狹 豐浦 美禰 大津 阿武	大島 玖珂 熊毛 都濃 佐波 吉敷	豐田 安藝 佐伯 沼田 高宮 山縣 高田 賀茂	神石 甲奴 三次 三谿 奴可 三上 惠蘇	御調 世羅 深津 沼隈 安那 鹿田 品治	上房 川上 香太 阿賀	都宇 窪屋 淺口 小田 後月 下道 賀陽	兒島 御野 津高 赤坂 磐梨 和氣 邑久 上道	勝北 吉野 英田 勝南 久米北條 久米南條	眞島 大庭 西北條 西條 東南條 東北條	飾磨 神崎 揖保 赤穂 佐用 宍粟 印南	明石 美濃 加東 多加 加西 加古 印南	周吉 穩地 海士 知夫
兵庫縣	三重縣	和歌山縣	山口縣	廣島縣		岡山縣		兵庫縣							

周圍及面積
畿内、八道、主島及七各國市區郡、府縣廳

西海道																
九州																
肥後國	肥前國		豐後國	豐前國	筑後國	筑前國	土佐國	伊豫國	讃岐國	阿波國						
一市、十二郡	一市、八郡	一市、六郡	十郡	二郡 四郡	一市、六郡	一市、九郡	一市、七郡	一市、十二郡	一市、十二郡	一市、十郡						
熊本	佐賀	長崎			久留米	福岡	高知	松山	高松	德島						
飽託 宇土 玉名 鹿本 菊池 阿蘇 上益城	杵島 藤津 佐賀 神崎 三養基 小城 東松浦 西松浦	東彼杵 西彼杵 北高來 南高來 南松浦	大野 直入 玖珠 日田	西國東 東國東 速見 大分 北海部 南海部	下毛 宇佐	企救 田川 京都 築上	三井 三瀬 八女 浮羽 山門 三池	早良 遠賀	糟谷 宗像 豐前 豐後 早良 遠賀	土佐 幡多 高岡 吾川 長岡 香美 安藝	喜多 西字和 東字和 南字和 北字和	溫泉 越智 新居 周桑 宇摩 伊豫 上浮穴	鶴足 那珂 多度 三野 豐田	大内 寒川 三木 小豆 山田 香川 阿野	麻植 美馬 三好	名東 勝浦 那賀 海部 名西 板野 阿波
熊本縣	佐賀縣	長崎縣	大分縣		福岡縣		高知縣	愛媛縣	香川縣	德島縣						

各地方戸數及ヒ人口

地方	現住戸數	現住人口	地方	現住戸數	現住人口	地方	現住戸數	現住人口
東京	三九,五三三	一八,九三三	富山	一四,八三六	七,三三〇	島根	一四,六三三	七,〇九三
神奈川	一四,二五三	八,一九六	新潟	二九,〇六六	一七,九三三	鳥取	六,五五五	四,〇二二
埼玉	一七,五五〇	一〇,二一六	福島	一五,三三九	一〇,五八二	徳島	一三,五六八	六,七〇五
千葉	二〇,三三三	一三,一六三	宮城	二五,六三三	一八,九二七	香川	一八,五五七	六,七〇五
茨城	一六,一九九	一〇,九三三	山形	二七,七四四	一八,一七三	愛媛	一八,〇三三	九,四三〇
栃木	一六,五〇三	一〇,八八四	秋田	一三,四四六	七,六九四	高知	二六,八八八	一五,九八五
群馬	一三,六七三	七,八七九	岩手	一〇,七三九	六,三三〇	長崎	一五,二四六	八,〇七三
長野	三三,七五三	一八,九三三	青森	八,八九六	五,四三三	佐賀	一四,七六七	五,九八四
山梨	八,〇三六	四,四九三	京都	八,九七六	五,七三三	福岡	三六,七〇〇	一八,五〇三
静岡	二〇,三六一	一三,八五五	大阪	三三,七六八	一八,〇〇八	熊本	二六,〇〇〇	一〇,九七三
愛知	三三,五七一	一五,九三三	奈良	八,一〇四	五,二一八	大分	一五,五五五	七,六四四
三重	一七,〇四三	九,〇〇八	和歌山	二八,八四七	一五,五三三	宮崎	八,八三四	四,九三三
岐阜	一八,二四九	九,九三三	兵庫	三三,七三六	一五,五三三	鹿児島	二〇,三〇七	一〇,四三三
滋賀	一三,〇六三	六,六七五	岡山	三三,七三六	一〇,三三三	沖繩	六,八八五	三,三〇六
福井	一五,九三三	六,三三三	広島	二七,八八四	一四,六三三	北海道	一五,一一三	五,九四四
石川	一三,六六一	五,三三三	山口	一七,一八三	九,九三三	總計	七,八四三	四,三三三

一萬人以上居住ノ市區町村戸數及ヒ人口表

地名	現住戸數	現住人口	地名	現住戸數	現住人口	地名	現住戸數	現住人口
武蔵東京市	二〇,九六六	一三,三三三	越前福井市	六,一四四	三,一四四	上野高崎市	四,九三三	三,〇三三
攝津大阪市	四,二四四	四,八三三	後志小樽	八,三〇一	三,六四四	常陸水戸市	五,五五五	三,〇三三
山城京都市	六,九三三	三,八三三	駿河静岡市	八,一八八	三,七三三	伊勢宇治山田町	五,八三三	三,九三三
尾張名古屋市	五,三三三	三,〇三三	土佐高知市	二,九三三	一,三三三	肥前佐賀市	四,九三三	二,八三三
武蔵横濱市	二,九三三	一,〇三三	上野前橋市	六,〇三三	三,三三三	信濃松本市	六,〇三三	二,八三三
攝津神戸市	三,八三三	一,五三三	下野宇都宮市	七,三三三	三,五三三	羽前米澤市	五,五三三	二,八三三
安藝廣島市	五,八三三	九,九三三	長門赤間關市	六,四三三	三,五三三	羽前山形市	四,九三三	二,八三三
加賀金澤市	一,七三三	八,九三三	出雲松江市	七,五〇〇	三,〇三三	石狩札幌區	五,八三三	二,八三三
陸前仙臺市	一,三三三	七,九三三	讚岐高松市	七,五三三	三,〇三三	因幡鳥取市	六,三三三	二,七三三
肥後熊本市	一,三三三	七,〇三三	伊豫松山市	八,〇三三	三,五三三	羽後秋田市	六,三三三	二,七三三
肥前長崎市	九,五三三	六,七三三	甲斐甲府市	六,九三三	三,二三三	筑後久留米市	四,四三三	二,六三三
渡島函館市	一五,〇三三	六,三三三	近江大津町	五,八三三	三,〇三三	大和奈良町	五,〇三三	二,六三三
阿波徳島市	二,四三三	六,一三三	琉球那覇	八,三三三	三,〇三三	攝津難波町	六,五三三	二,六三三
越中富山市	一,三三三	五,三三三	美濃岐阜市	六,四三三	三,九三三	下總千葉町	三,八三三	二,五三三
筑前福岡市	九,一三三	八,二三三	信濃長野市	五,四三三	三,三三三	岩代若松町	四,五三三	二,五三三
紀伊和歌山市	二,三三三	五,七三三	陸中盛岡市	六,五三三	三,三三三	琉球首里	五,三三三	二,五三三
薩摩鹿兒島市	九,三三三	五,四三三	播磨姫路市	七,七三三	三,一三三	薩摩谷山村	四,五三三	二,四三三
備前岡山市	九,九三三	五,三三三	陸奥弘前市	六,三三三	三,〇三三	武蔵八王子町	四,六三三	二,四三三
越後新潟市	九,九三三	五,〇三三	伊勢津市	五,七三三	三,〇三三	陸奥青森町	四,〇三三	二,三三三
和泉堺市	九,三三三	四,九三三	越中高岡市	七,三三三	三,五三三	羽後酒田町	三,六三三	二,四三三

一萬人以上居住ノ市區町村戸數及ヒ人口表

一萬人以上居住ノ市區町村戸數及人口表

信濃上田町	三,九三三	二〇,九三三	三三,九三三	山城伏見町	三,三三三	一八,三三三	薩摩知覽村	三,二二二	一五,二二二
薩摩穎娃村	四,〇三三	二〇,八三三	三三,八三三	阿波撫養町	三,三三三	一七,三三三	武藏品川町	三,三三三	一五,三三三
下野栃木町	三,三三三	二〇,八三三	三三,八三三	陸前石卷町	三,〇三三	一七,五三三	薩摩伊作村	三,六三三	一五,〇三三
播磨明石町	四,四三三	二〇,〇三三	三三,四三三	越中新湊町	四,三三三	一七,五三三	周防山口村	二,九三三	一五,〇三三
武藏川越町	三,三三三	二〇,六三三	三三,六三三	岩代福島町	三,三三三	一七,四三三	武藏戸田村	三,〇三三	一四,九三三
美濃大垣町	四,四三三	二〇,六三三	三三,六三三	三河岡崎町	四,三三三	一七,三三三	渡島江差	三,四三三	一四,九三三
尾張熱田町	四,四三三	二〇,五三三	三三,五三三	武藏神奈川町	二,八三三	一六,七三三	伯耆米子町	三,〇三三	一四,九三三
近江彦根町	三,三三三	二〇,四三三	三三,四三三	遠江濱松町	三,三三三	一六,五三三	武藏千住町	三,九三三	一四,九三三
越後高田町	三,三三三	二〇,三三三	三三,三三三	越前敦賀町	三,〇三三	一六,三三三	相摸小田原町	三,五三三	一四,八三三
薩摩東南方村	四,〇三三	二〇,二三三	三三,二三三	根室根室	四,一三三	一六,二三三	飛騨高山町	三,六三三	一四,八三三
相摸横須賀町	三,四三三	二〇,一三三	三三,一三三	肥前佐世保村	二,八三三	一六,一三三	薩摩伊敷村	三,三三三	一四,八三三
伊勢四日市町	三,七三三	二〇,〇三三	三三,〇三三	下總本銚子町	二,七三三	一六,〇三三	伊豫今治町	二,八三三	一四,八三三
羽前鶴岡町	三,〇三三	一九,九三三	三二,九三三	下野足利町	三,三三三	一五,九三三	攝津尼ヶ崎町	二,五三三	一四,七三三
上野桐生町	三,〇三三	一九,八三三	三二,八三三	筑後大牟田町	二,七三三	一五,八三三	薩摩川邊村	二,六三三	一四,七三三
備後尾道町	四,四三三	一九,七三三	三二,七三三	三河豊橋町	三,四三三	一五,七三三	安藝仁保島村	二,五三三	一四,七三三
伊勢桑名町	三,六三三	一九,六三三	三二,六三三	越後新發田町	二,四三三	一五,六三三	薩摩西加世田村	二,三三三	一四,六三三
讚岐丸龜町	四,七三三	一九,五三三	三二,五三三	越前武生町	三,六三三	一五,五三三	薩摩加世田村	二,四三三	一四,六三三
長門萩町	四,〇三三	一九,四三三	三二,四三三	備後福山町	四,〇三三	一五,四三三	伊賀上野町	三,八三三	一四,六三三
豊前小倉町	二,六三三	一九,三三三	三二,三三三	薩摩阿久根村	二,九三三	一五,三三三	大隅垂水村	二,四三三	一四,五三三
薩摩串木野町	三,三三三	一九,二三三	三二,二三三	佐渡相川村	二,四三三	一五,二三三	豊前中津町	二,四三三	一四,五三三
攝津天王寺村	三,九三三	一九,一三三	三二,一三三	薩摩揖宿村	二,九三三	一五,一三三	越中魚津町	三,六三三	一四,四三三

肥後水俣村	二,五三三	一三,〇三三	二五,五三三	阿波小松島村	二,三三三	一三,三三三	武藏南千住町	二,四三三	一四,三三三
加賀小松町	二,七三三	一三,一三三	二五,六三三	下總船橋町	二,〇三三	一三,六三三	豊後大分町	二,〇三三	一四,三三三
安藝廣村	二,五三三	一三,二三三	二五,七三三	羽後土崎港町	一,八三三	一三,七三三	羽前新庄町	一,九三三	一四,三三三
信濃飯田町	二,六三三	一三,三三三	二五,八三三	紀伊新宮町	二,五三三	一三,八三三	大隅末吉村	二,三三三	一四,三三三
安藝和庄町	二,六三三	一三,四三三	二五,九三三	攝津西宮町	二,五三三	一三,九三三	攝津北野村	二,五三三	一四,三三三
安藝倉橋島村	二,一三三	一三,五三三	二六,〇三三	越中氷見町	二,九三三	一四,〇三三	渡島福山	一,五三三	一四,三三三
武藏熊谷町	二,〇三三	一三,六三三	二六,一三三	尾張津島町	三,一三三	一四,一三三	下總佐原町	二,〇三三	一四,三三三
相摸浦賀町	二,四三三	一三,七三三	二六,二三三	伊豫宇和島町	二,八三三	一四,二三三	筑後大川町	一,八三三	一四,三三三
尾張一宮町	二,七三三	一三,八三三	二六,三三三	羽後横手町	一,九三三	一四,三三三	周防三田尻村	二,二〇〇	一四,三三三
攝津東平野村	二,九三三	一三,九三三	二六,四三三	周防徳山村	二,四三三	一四,四三三	下野田沼町	一,六三三	一四,三三三
豊前門司町	一,九三三	一四,〇三三	二六,五三三	薩摩東市來村	二,七三三	一四,五三三	肥前西有家村	一,九三三	一四,三三三
磐城白河町	二,〇三三	一四,一三三	二六,六三三	下野足尾町	一,五三三	一四,六三三	能登七尾町	二,三三三	一四,三三三
羽後能代港町	二,七三三	一四,二三三	二六,七三三	大隅加治木村	二,四三三	一四,七三三	安藝江田島村	一,八三三	一四,三三三
伊勢松阪町	二,九三三	一四,三三三	二六,八三三	日向小林村	二,〇三三	一四,八三三	大和十津川村	一,八三三	一四,三三三
攝津曾根崎村	二,七三三	一四,四三三	二六,九三三	讚岐阪出町	一,九三三	一四,九三三	常陸土浦町	一,九三三	一四,三三三
大和郡山町	二,〇三三	一四,五三三	二七,〇三三	常陸石岡町	二,二三三	一五,〇三三	薩摩西南方村	一,九三三	一四,三三三
美作津山町	二,四三三	一四,六三三	二七,一三三	薩摩東加世田村	一,八三三	一五,一三三	下野鹿沼町	一,八三三	一四,三三三
日向都城町	二,三三三	一四,七三三	二七,二三三	駿河沼津町	二,〇三三	一五,二三三	安藝瀬戸島村	一,六三三	一四,三三三
攝津上福島村	二,四三三	一四,八三三	二七,三三三	大隅北種子村	二,二三三	一五,三三三	薩摩吉野村	一,七三三	一四,三三三
常陸湊町	二,四三三	一四,九三三	二七,四三三	越後直江津町	一,六三三	一五,四三三	下總結城町	一,八三三	一四,三三三
讚岐觀音寺町	二,三三三	一五,〇三三	二七,五三三	陸奥八戸町	二,三三三	一五,五三三	駿河長田村	一,八三三	一四,三三三

一萬人以上居住ノ市區町村戸數及人口表

羽後荒川村	二五五	一〇六〇	六三三	能登和島町	一九四	一〇三五	五三三	薩摩喜入村	一八二	一〇二二	五五五
武藏大森村	一八二	一〇六五	五八六	常陸磯濱町	二二五	一〇二八	四九七	岩代須賀川町	一八四	一〇一七	五五九
越中滑川町	二〇八	一〇四〇	五二六	下總古河町	二二五	一〇一九	四七七	相摸豊島村	一八五	一〇〇八	五五九
越前三國町	二二九	一〇五八	四九五	大隅鹿屋村	二〇四	一〇一七	四九八	陸前深谷村	一四七	一〇〇五	六八八
駿河島田町	一六五	一〇五五	五三三	豊後白杵町	二〇七	一〇二二	四八七	岩代郡山町	一六〇	一〇〇三	六二二
肥後八代町	一九七	一〇三八	五二九	紀伊湯淺村	一八五	一〇一五	五〇六	總計	二〇五	一三六	六六三
周防家室西方村	二〇四	一〇三三	五〇〇	越後三條町	一七五	一〇一三	五〇七				

高山表

富士山(駿河、甲斐)	二二七〇	地蔵方嶽(甲斐)	八五七	岩菅山(信濃)	七五三
赤石山(信濃)	一〇二四	國師方嶽(甲斐、信濃、武藏)	八五三	惠那山(美濃)	七三九
白根山(甲斐)	一〇三三	金峰山(甲斐)	八五九	駒ガ嶽(岩代)	七三〇
駒ガ嶽(甲斐)	九九五	立科山(信濃)	八三九	小嶽(信濃)	七三〇
大蓮華山(越中)	九六七	寶永山(駿河)	八三三	御月山(越後)	七二二
蓮華山(信濃、越中)	九六三	淺間山(信濃)	八三〇	苗場山(越後)	七一一
錫杖嶽(信濃)	九四〇	男體山(下野)	八二六	赤薙山(下野)	七〇五
八ガ嶽(甲斐)	九二六	横手山(信濃)	七九四	笠嶽(信濃)	七〇六
乘鞍方嶽(飛騨、信濃)	九〇九	まぶし嶽(信濃)	七八五	白根山(信濃、上野)	七〇六
前嶽(信濃)	九〇八	駒ガ嶽(信濃)	七八八	十文字嶽(武藏、信濃)	七〇六
白山(加賀)	八九七	吾妻山(信濃)	七八八		
四阿山(信濃)	八九七	大無間山(駿河、遠江)	七八三		

大川表

石狩川(石狩)	二七〇	川内川(薩摩)	四〇〇	大野川(豊後)	三三三
信濃川(信濃、越後)	六〇	荒川(武藏)	四〇〇	宮川(伊勢)	三三三
利根川(上野、武藏、下總、常陸)	三三	那珂川(下野、常陸)	三三	矢矧川(三河)	三三三
最上川(羽前)	三三	阿賀野川(岩代、越後)	三三	九頭龍川(越前)	三三三
吉野川(土佐、阿波)	三三	射水川(飛騨、越中)	三三	日高川(紀伊)	三三三
北上川(陸中、陸前)	三三	多摩川(武藏)	三三	馬入川(相摸)	三三三
天龍川(信濃、遠江)	三三	旭川(美作、備前)	三三	吉井川(美作、備前)	三三三
江川(安藝、備後、石見)	三三	紀の川(大和、紀伊)	三三	御物川(羽後)	三三三
阿武隈川(磐城、岩代)	三三	富士川(甲斐、駿河)	三三	由良川(丹波、丹後)	三三三
木曾川(信濃、美濃、尾張)	三三	新宮川(大和、紀伊)	三三		
大井川(駿河)	三三	筑後川(豊後、筑後)	三三		

東京ヨリ道府縣廳ニ至ル里程

地方	元標	通	路	里程	地方	元標	通	路	里程
京都	京都三條大橋	東海道通り	三三	新潟	新潟本町	長野及ヒ高田ヲ經テ	一〇九		
大阪	大阪高麗橋	京都ヲ經テ	一四	埼玉	浦和町	清水越通り	六〇		
神奈川	横濱本町	神奈川ヲ經テ	八	千葉	浦和町	中山道通り	六		
兵庫	神戸元町通	京都及ヒ山崎ヲ經テ	五	茨城	水戸上市縣廳前	土浦ヲ經テ	一〇		
長崎	長崎外浦町	京都及ヒ小倉ヲ經テ	五						

大川表 東京ヨリ道府縣廳ニ至ル里程

石川	福井	秋田	山形	青森	岩手	福島	宮城	長野	岐阜	滋賀	山梨	静岡	愛知	三重	奈良	栃木	群馬
金澤尾張町	福井照手上町	秋田大町	山形七日町	青森米町	盛岡紺屋町	福島上町	仙臺大町	長野大門町	岐阜白木町	大津上京町	甲府錦町	静岡吳服町	名古屋鐵砲町	津分都部町	奈良三條通り	宇都宮池上町	前橋連雀町
長野及ビ高田ヲ經テ	名古屋及ビ福井ヲ經テ	同	米澤通り	米澤通り	陸羽街道通り	陸羽街道通り	陸羽街道福島ヲ經テ	上田ヲ經テ	名古屋ヲ經テ	東海道通り	甲州街道通り	東海道通り	熱田ヲ經テ	四日市ヲ經テ	大津及ビ伏見ヲ經テ	陸羽街道通り	熊谷伊勢崎ヲ經テ
三	三	三	三	三	三	三	三	三	三	三	三	三	三	三	三	三	三
北海道	沖繩	鹿兒島	宮崎	熊本	大分	福岡	高知	愛媛	香川	徳島	和歌山	山口	廣島	岡山	鳥根	鳥取	富山
札幌	那覇	鹿兒島山下町	宮崎上野町	熊本新町	大分碩田橋	福岡橋口町	高知本町	松山札ノ辻	高松常盤橋	徳島西横町	和歌山京橋	山口大市町	廣島細工町	岡山橋本町	松江堅町	鳥取西町	富山西町
陸羽街道青森及ビ函館、苦小牧ヲ經テ	鹿兒島及ビ大島那瀬ヲ經テ	小倉及ビ熊本ヲ經テ	小倉及ビ大分ヲ經テ	小倉及ビ久留米ヲ經テ	京都及ビ小倉ヲ經テ	小倉及ビ蘆屋ヲ經テ	同	同	下津井及ビ丸龜ヲ經テ	明石ヲ經テ淡路通り	大阪ヲ經テ	京都及ビ廣島ヲ經テ	同	京都及ビ神戸ヲ經テ	姫路及ビ津山ヲ經テ	姫路及ビ若櫻ヲ經テ	長野及ビ高田ヲ經テ
三	三	三	三	三	三	三	三	三	三	三	三	三	三	三	三	三	三

各氣象區測候所及ビ温度表(華氏)

區三	區二										區一										
佐賀	熊本	京都	大阪	岡山	味野	多度津	松山	吳	廣島	山口	大分	和歌山	徳島	高知	宮崎	鹿兒島	那覇	測候所所在地	平均温度	最高温度	最低温度
五九.九	六〇.四	五六.三	五八.六	五七.九	五九.〇	五九.五	五八.五	五九.四	五八.三	五七.四	五九.二	五九.五	五九.四	五九.九	六一.九	六二.六	七一.一	五九.九	七二.一	九一.六	四四.一
九六.三	九五.六	九六一	九五.七	九二.七	九四.六	九三.九	九三.六	九四.六	九五.六	九三.〇	九三.四	九四.六	九三.六	九三.四	九六.三	九四.八	九一.六	九三.六	九三.六	九三.四	二四.一
二二.七	一七.六	二二.六	二〇.三	一七.四	二二.七	二四.八	二二.八	一九.二	一九.九	一八.三	二四.五	二五.七	二四.一	一九.四	二一.〇	二二.七	四四.一	二四.一	二四.一	二四.四	二四.一
區四										區三											
宇都宮	銚子	東京	横須賀	沼津	甲府	濱松	津	名古屋	岐阜	彦根	境	濱田	赤間關	嚴原	福岡	佐世保	長崎	測候所所在地	平均温度	最高温度	最低温度
五四.〇	五八.六	五六.九	五八.一	五九.〇	五五.四	五八.八	五七.六	五七.七	五七.七	五四.五	五七.七	五八.一	五九.二	五八.三	五八.六	六〇.三	六〇.八	五九.九	五九.二	九三.七	二二.七
九一.四	八八.五	九一.四	八九.六	八九.八	九四.三	九二.一	九〇.三	九五.五	九六.六	九一.四	九六.三	九四.八	九三.三	九二.一	九三.二	九四.六	九三.七	九三.三	九三.三	九三.一	二二.七
二二.二	二三.九	二二.七	二〇.八	一八.七	一〇.〇	二二.一	二三.〇	一四.九	一六.七	一八.七	二〇.一	一九.九	二〇.三	一六.五	二二.八	二二.六	二二.七	二〇.三	二〇.三	二〇.三	二二.七
區七										區五											
釧路	上川	十勝	襟裳	宗谷	札幌	壽都	函館	青森	宮古	石巻	福島	秋田	山形	新潟	長野	伏木	金澤	測候所所在地	平均温度	最高温度	最低温度
四〇.一	三九.九	三九.七	四五.一	四一.〇	四三.五	四五.七	四六.六	四八.四	五〇.〇	五二.〇	五二.九	五〇.七	五一.一	五四.七	五一.九	五五.八	五六.五	五九.九	五九.二	九三.七	二〇.三
八七.六	八八.三	九一.九	七八.一	七九.二	八三.七	八三.一	八六.五	九一.四	九二.二	八七.八	九三.八	九五.七	九八.二	九六.四	九二.五	五六.一	九六.三	九三.七	九三.七	九三.七	二〇.三
一一.〇	一一.一	一一.一	一四.一	一〇.〇	一〇.〇	一〇.〇	一〇.〇	一〇.〇	一〇.〇	一〇.〇	一〇.〇	一〇.〇	一〇.〇	一〇.〇	一〇.〇	一〇.〇	一〇.〇	一〇.〇	一〇.〇	一〇.〇	一〇.〇

各氣象區測候所及ビ温度表(華氏)

重要産物一年産出額 重要産物輸出額 外國産物輸入額 輸出入總額

七區 網走 四一五 八七三 一九八七 區 根室 四一七 八四六 二二

重要産物一年産出額

米	三、九〇八、八三石	麥	一、九五六、三三石	大豆	三、〇五三、七石	實	三、五三〇、三石	大麻	三、三〇〇、九石
葉藍	二、六〇七、七三貫	茶種	一、〇八六、二石	漆汁	三、九七貫	繭	二、三六一、七石	生絲	一、二六六、三貫
屑絲	五、〇〇二貫	茶	八、六五〇、四貫	鹽	一、五五〇、〇六貫	節	一、五八六、四貫	乾	二、八〇〇、二貫
肥料搾粕	四、〇〇三、五五貫	肥料餅屑	六、七三〇、七貫	肥料乾鱈	四、〇七〇、三貫	鹽	六、三五八、九石	金	二、一五八、八貫
銀	一、九三〇、五五貫	銅	五、三三八、〇貫	鐵	五、八二二、三貫	石	四、六二二、八噸	綿	一、八四二、〇貫
絹反物	八、六四〇、七反	木綿反物	四、五〇四、八反	陶器	三、〇三三、三圓	漆器	二、五〇七、〇圓	銅器	七、四四二圓
紙	八、〇二二圓	疊表産類	一、五九〇、四圓	摺附木	〇、五五五、二貫	酒	三、七八九、四石		

重要産物輸出額

米	一、七六九、三擔	麥	四、七三三、四斤	昆布	四、八〇〇、二斤	茶	八、八六六、二斤	綿織絲	三、三三三、八斤
生絲類	六、三三三、三斤	絹布類	六、三三三、三圓	陶器	一、九五〇、〇圓	漆器	一、〇八三、三圓		

外國産物輸入額

米	一、六五五、三擔	砂糖類	三、八三三、三斤	酒類	八、三二〇圓	綿	五、五七三斤	綿	一、四九三、七斤
綿布類	六、〇八五圓	生絲及絹布類	八、七七八圓	毛絲及毛織類	一〇、三二五圓	鐵物	一〇、五八三圓	兵器類	二、〇三三圓

輸出入總額

輸	入	出	入	出	入	出	入	出
九一、二七八、五五三圓	九〇、四一九、九〇九圓	一一三、三〇八、九九七圓	一三六、一八六、三二八圓	明治二十五年	明治二十六年	明治二十七年	明治二十八年	

學校及生徒數

種別	校數	男	女	合計
小學校	二四、〇四六	二、三四〇、九七五	一、一六〇、〇九六	三、五〇一、〇七一
尋常中學校	八四	二、三二二、二五	三、四六	二、三二五、七一
高等學校	七	四、五〇二		四、五〇二
東洋帝國大學	二	一、四六八		一、四六八
陸海軍大學	二			
尋常師範學校	四七	五、〇二五	七、七九	五、八〇四
高等師範學校	二	三、四八	四、三〇	七、七八
專門及技術學校	八六	一、五、六九六	一一七	一、五、八一三
高等女學校	一三		二、〇二六	二、〇二六
各種學校	一、三五二	五、二、一九三	一、六、五〇九	六、八、七〇二
總計	二五、六五〇	二、四四三、四二二	一、一八〇、三〇三	三、六二三、七二五

陸軍管區

都督部	師團	聯隊	警備隊	師管區
近衛	第一師團	東京本郷、宇都宮、佐倉、水戸	小笠原島	東京府五區三郡、埼玉縣六郡、栃木縣、茨城縣、群馬縣、埼玉縣六郡、南諸島、神奈川縣、山梨縣、群馬縣、埼玉縣十一郡、長野縣、宮城縣一市十三郡、福島縣、新潟縣、北海道、青森縣、岩手縣、宮城縣三郡、秋田縣、山形縣、
第一師團	東京本郷、宇都宮、佐倉、水戸	小笠原島	東京府五區三郡、埼玉縣六郡、栃木縣、茨城縣、群馬縣、埼玉縣六郡、南諸島、神奈川縣、山梨縣、群馬縣、埼玉縣十一郡、長野縣、宮城縣一市十三郡、福島縣、新潟縣、北海道、青森縣、岩手縣、宮城縣三郡、秋田縣、山形縣、	
第二師團	東京本郷、宇都宮、佐倉、水戸	小笠原島	東京府五區三郡、埼玉縣六郡、栃木縣、茨城縣、群馬縣、埼玉縣六郡、南諸島、神奈川縣、山梨縣、群馬縣、埼玉縣十一郡、長野縣、宮城縣一市十三郡、福島縣、新潟縣、北海道、青森縣、岩手縣、宮城縣三郡、秋田縣、山形縣、	
第七師團	東京本郷、宇都宮、佐倉、水戸	小笠原島	東京府五區三郡、埼玉縣六郡、栃木縣、茨城縣、群馬縣、埼玉縣六郡、南諸島、神奈川縣、山梨縣、群馬縣、埼玉縣十一郡、長野縣、宮城縣一市十三郡、福島縣、新潟縣、北海道、青森縣、岩手縣、宮城縣三郡、秋田縣、山形縣、	
第八師團	東京本郷、宇都宮、佐倉、水戸	小笠原島	東京府五區三郡、埼玉縣六郡、栃木縣、茨城縣、群馬縣、埼玉縣六郡、南諸島、神奈川縣、山梨縣、群馬縣、埼玉縣十一郡、長野縣、宮城縣一市十三郡、福島縣、新潟縣、北海道、青森縣、岩手縣、宮城縣三郡、秋田縣、山形縣、	

學校及生徒數 陸軍管區

明治三十一年三月十日印刷
同 年三月十三日發行

內國地誌附圖

定價金五拾錢

著作者

新保磐次

印發
刷行者兼

金港堂書籍株式會社
東京市日本橋區本町三丁目十七番地

代表者

右社長
原亮三郎
東京市下谷區龍泉寺町四百十番地



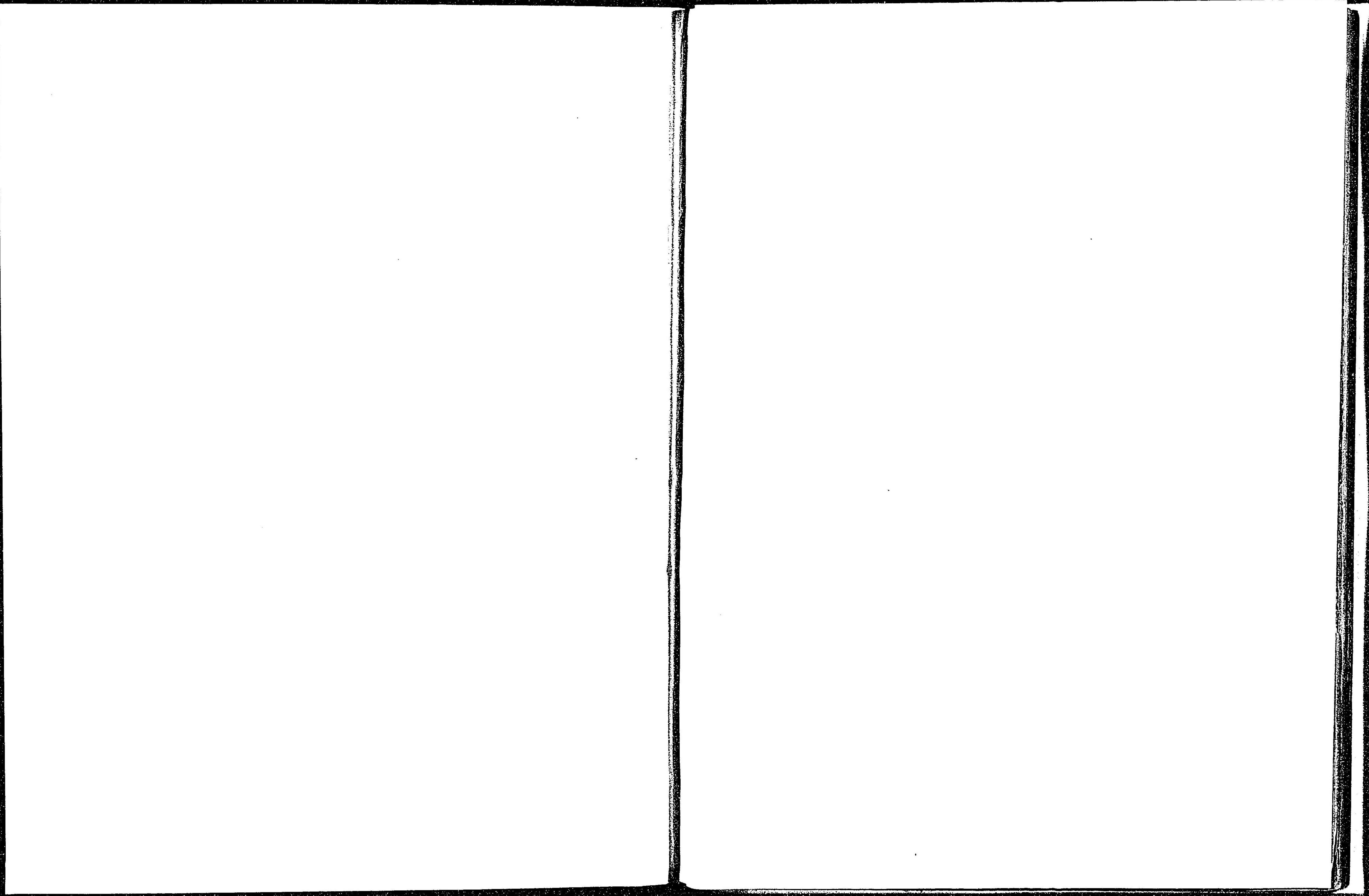
印刷所

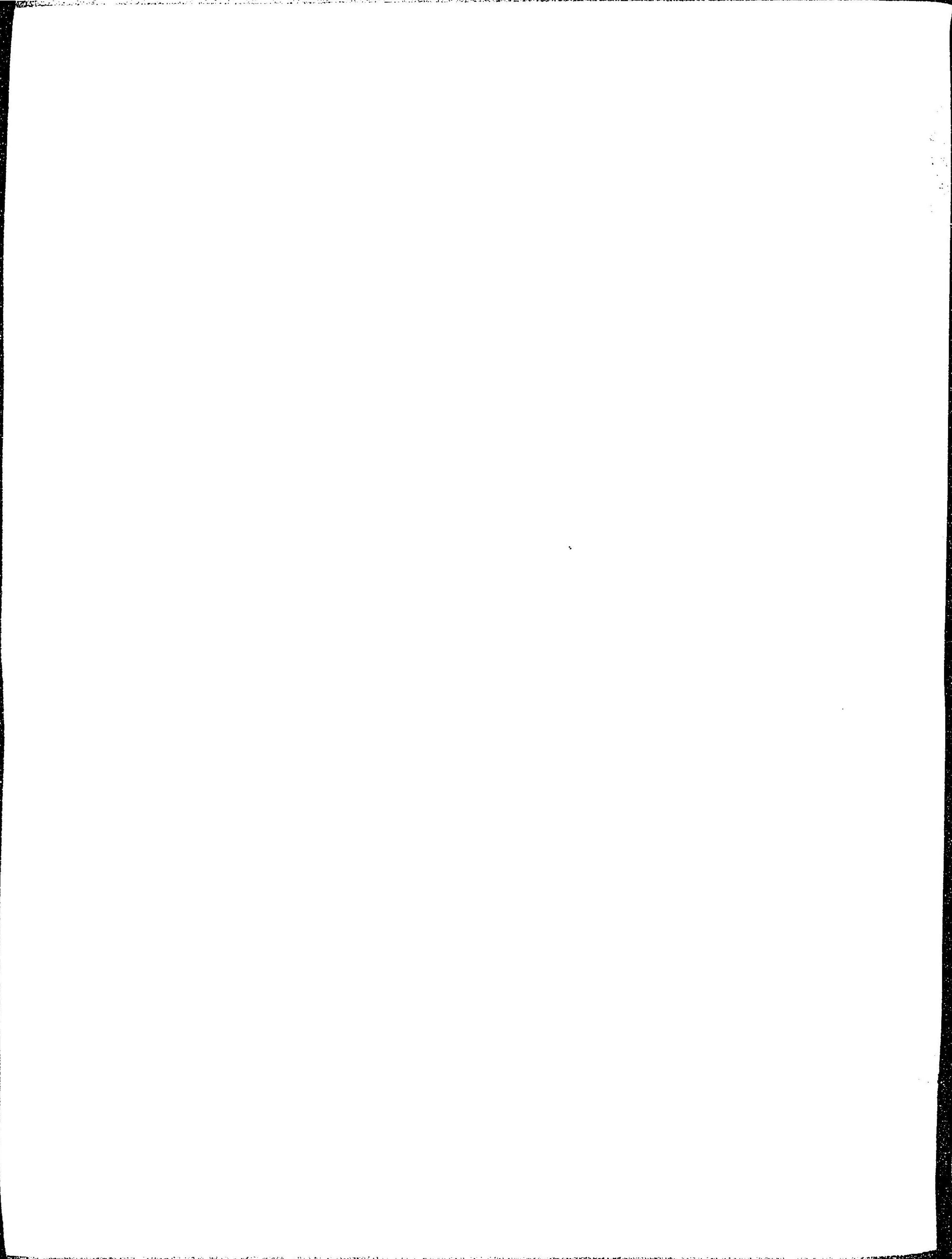
株式會社 秀英舍
東京市京橋區西紺屋町二十六七番地

賣捌所

各府縣特約販賣所

F 2-3





75
45

022564-002-8

75-45

新体内国地誌

新保 磐次/著

M31

ADB-0260

