

第百九十二條 貨物ヲ貯蔵所ヨリ取出スル
第百九十一條 尋常經過ノ貨物ヲ貯蔵所ヨリ取出スル得
又ノ爲スル得ヘシ
尋常經過ノ貨物ヲ取出スルニハ千八百三十
六年六月十八日ノ法律ニ從ヒ申告及検査ヲ了
シタル後之ヲ爲スモノトス
尋常經過ニ在テハ現行法ニ於テ定メタル禁制
品及免稅品ヲ除クノ外凡テ關稅ヲ拂ヒタル後
ニ於テ取出スル得ヘシ
第百九十二條 他ノ私立貯蔵所ニ移換ヲ爲

ス場合ニ於テハ第百六十三條ノ規定ヲ適用ス
第百九十三條 輸入禁制品ニ於テハ上
ニ現行法ニ於テ定メタル手續及條件ノ下ニ於
テ詳細申告及検査ヲ了スルハ貨物ヲ消費ノ
爲メ取出スル得ヘシ
何レノ場合ニ於テモ取出前ニ現金ヲ以テ關稅
ヲ拂ノル要ス消費稅ニ検査後之ヲ拂ノル又ハ
定期借ヲ爲スル隨意ナリ
検査關稅品ニ在テハ關稅受取書ニ依テ之ヲ
爲シ消費稅品ニ在テハ關稅ヲ現金ヲ以テ拂
カ又ハ有期借ヲ爲スカヲ記シタル通行券ニ依
テ之ヲ爲スモノトス
第百九十四條 見本ニ其大小ニ拘ラズ現金

此申告書、現行法ニ従テ之ヲ爲スヲ要ス而シテ之ヨリ生ズル効果、最初ノ輸入役場ニ差出レタルモノト同一ナリ
貯蔵所長ニ申告書ヲ計算簿及貯カリ証書ニ對照シ其相符合シタルハ之ニ檢印ヲ施シ收稅官ニ此檢印ヲ見テ取書類ヲ下付ス
第三條 取書類ヲ下付シタルハ、監査官一貨物ノ檢査及取書ニ立会フヘキ役員ヲ指名ス此役員ニ檢査ノ結果ヲ右ノ書類ニ裏面ニ記シタル後之ヲ貯蔵所長ニ送り貯蔵所長ニ之ニ基キテ計算簿及預リ証書ニ削減ヲ行ヒタル上預リ証書ニ之ヲ預ケ主ニ返付ス
第三條 貯蔵所内ニ於テ澄清シタル葡萄酒

酒ノ濁滓ヲ罔稅及消費稅ヲ拂フナクシテ取
出サシカ爲ノ差出レタル申告書ニハ貯蔵所長
ニ於テ檢印ヲ施シ稅關ノ收稅官ニ此檢印ヲ見
テ取書ヲ下付ス其他ノ手續ハ前條ニ同シ

第十七篇 貯蔵所ノ閉閉費

第三條 貯蔵所ノ閉閉費ハ毎時周三十サ
ンチトトシ一時周以内ハ一時周ヲ以テ論ス
穀類ヲ蔵セル倉庫ニ在テハ空氣ヲ入レ又一穀
物ヲ搔キ交ル爲メ五日目毎、全一日周魚料
ヲ之ヲ肉クヲ得其他ノ作業ヲ爲スハ必ス費
用ヲ拂フヘシ
役員ノ請求ニ依テ貯蔵所ヲ閉クハ貯ケ主
於テ費用ヲ負擔スルヲ要セス

茅三百三條 每月ノ末ニ貯蔵所長ニ納倉費ノ
計算書ヲ作りテ之ヲ貯ケ主ニ送り以テ之ヲ掛
ハシム

茅十六篇 貯蔵所ノ計算簿

茅三百四條 貯蔵所長ノ許ニ一ノ計算簿ヲ備
ヘ以テ國稅徵收ノ爲ニ要スル事項ヲ記ス此帳
簿ニ一貨物ヲ貯蔵所長ニ入ル、都度各々特別
ニ計算ヲ爲スヲ要ス但消費稅ヲ課スヘキ流動
品ノレニ一一年度間ニ倉入レタル總体ニ付テ計
算ヲ爲スモノトス
同一ノ類ケ主ニ許可シタル數個ノ貯蔵所ニ關
スル倉入ヲ同一ノ計算ノ下ニ記入スルヲ得ス
茅三百五條 計算書ニハ直接輸入ノ際及設構

公立或ハ私立貯蔵所ヨリ貨物ヲ移来リタル際
役員カ書類ノ裏面ニ記スル処ノ數量ニ從テ記
入ヲ爲スモノトス
茅三百六條 貨物ハ貯蔵所ノ許可ヲ願出タル
貯ケ主ノ名義ヲ以テ記入ス故ニ貯ケ主ニ各倉
入書類ニ添ルニ貨物ノ預リ証書ヲ以テスヘシ
然ル中ニ貯蔵所長ニ同人ニ其副本ヲ下渡ス
茅三百七條 尋常經過ノ爲メ又ニ他ノ私立貯
蔵所ニ移換ル爲メ又ニ消費ニ附スル爲メ貨物
ヲ取劣レタル片ニ其際役員ノ檢定シタル量ヲ
計算簿ヨリ差引クモノトス
茅三百八條 貯蔵所内ニ於テ澄清シタル葡萄酒
酒ノ濁滓ヲ免稅ノ上消費ニ附シタル片ニ取劣

ノ際検査シタル量ヲ計算簿ヨリ差引モノトス
茅三百九條貯蔵所内ニ於テ紛失シタル葡萄
酒及アルコール性流動物ニ差引ヲ爲スナシ
然レバ滲漏又ニ其他ノ原因ヨリ生タル忘失ノ
爲メ葡萄酒ニ在テニ毎年百分ノ四アルコール
性流動物ニ在テニ毎年百分ノ二ニ對スル量ヲ
差引クモノトス
茅三百十條前條ノ差引ニ一年ヲ三百六十日
一月ヲ三十日ト見積テ計算ス
茅三百十一條破損品ニ在テニ計算簿及預リ
証書ニ破損ノ度ヲ記スヘシ
茅三百十二條國稅品ヲ容レタル貯蔵所ニ在
テニ調査ノ際不足或ニ超過ヲ察見シテ吳論ヲ

生シタル場合ニ非サレハ調査ノ爲ニ没算ヲ爲
スナレシ此場合ニ於テニ新ニ検査シタル量數
ノ新ニ記入ニ關稅ヲ掛タル後貯蔵所長ニ前預
リ証書ト引換ニ新貯カリ證書ヲ下渡スヘシ
消費稅ヲ課スヘキ流動品ヲ容レタル貯蔵所
在テニ調査ノ都度没算ヲ爲シタル上貯カリ証
書ヲ更新スヘシ
孰レノ貯蔵所ニモ年度ノ終ニ没算ヲ爲スモノ
トス
茅十七篇ニ略ス

第五篇
想像貯蔵所
第一篇 定数

第百十四條 想像貯蔵所ノ關係者ニ於テ指
定シタル上大藏省ノ認可ヲ受クル倉庫ナリ
八百四十二年四月四日ノ砂瀧ノ關ニル法律
三十八條ニ示スル例外ヲ除ク外此貯蔵所
ハ公五貯蔵所ノ設テル都府ニ非サレハ之ヲ許
可セズ但都府ニ附屬ナル任地ニテモ若シ壁壕
或ハ柵ニ依テ都府ト相區別サレタル中ニ之ヲ
都府ノ部分ヲ爲スモノト見做スナシ
想像貯蔵所ヲ設ントスル貯蔵所ノ主ニ其由テ土地
ノ稅關長ニ願出ツヘシ稅關長ニ願書ニ記レタ
ル場所カ果シテ貯蔵上ニ於テ充分安全ニシテ
且千八百四十六年ノ法律ニ指定シタル條件ヲ
具ヘルモノト認メタル中ニ之ヲ許可スヘシ

想像貯蔵所ノ許可狀ニ倉庫ノ形狀及之ヲ預
定シ得ヘキ貨物ノ種類ヲ詳細ニ記載スヘシ
第百十五條 貯蔵所ノ守衛及監視
大藏省ノ役員ハ何時ニテモ貯蔵所ニ入りテ
監視ヲ爲スヲ得ルナリ
第百十六條 想像貯蔵所ニ入ルヘキ者ヲ申
告セサレハ貨物ヲ貯蔵ス可ラス
貯蔵所ノ貨物ノ出入ノ爲メ及之ヲ手入ノ爲メ
要スル閉倉時間ノ外ハ倉庫ノ門戸ヲ閉鎖スヘ
シ是混雜ヲ避クルガ爲メナリ
第百十七條 貯蔵所ノ鍵ヲ保管シ
テ常ニ之ヲ其居宅ニ置クヘシ若シ其不在ノ時

其代理人ノ居宅ニ置以テ速ニ役員ノ求メニ
應ル如クハ可シ
及 其保存方ヲ監視スルカ爲メ時々倉庫ヲ臨檢
スル

茅三篇 貯蔵シ得ヘキ又ニ貯蔵スヘカ
サル貨物

茅三百十九條 千八百四十二年ノ法律茅十一
條ニ示ス所ノ例外ヲ除ク外ハ如何ナル貨物
ト金氏魚瓶ニシテ且商呂タルノ資格ヲ具スル
モノニテアサレハ貯蔵スルヲ得ヌ
茅三百廿條 貯蔵所ノ設立ヲ許可シタル免狀
ニ記シタル貨物ノ外一切他呂ヲ貯蔵ス可ラヌ

貯蔵シ得ヘキ貨物ニ左ノ如シ

粗製ノ砂糖
果實類但密封ヲ施シ得ヘキ包ニ容ルヘシ
生皮又ニ乾皮
油質ヲ含ム種子
電灰
鳥糞

茅四篇 貯蔵所ニ入ル前ニ貨物ノ爲スヘ

キ運動

茅三百廿一條 貨物ニ直接輸入ニ依リ又ニ設
構公立成ニ他ノ想像貯蔵所ヨリ移換ニ依リ貯
蔵所ニ入ルモノトス
茅三百廿二條 直接輸入ニ之カ爲メ定メタル

役場：於テ荷卸及検査ヲ行フタル後之ヲ爲シ
且保証金ヲ納メテ通行券ヲ受取タル上貨物ヲ
貯蔵所ニ入ル。モトス
茅三白廿三條 他ノ貯蔵所ヨリ移換ヲ爲スニ
モ保証金ヲ納メテ通行券ヲ受取テ之ヲ爲スモ
ノトス

茅五篇 貯蔵ニ得ヘキ量

茅三白廿四條 関稅品ハ如何ナル量ニテモ想
像想像所ニ容ルノ得
茅三白廿五條 粗製砂糖ハ五百キログラム止
以上ニ了ラサレハ容ルヲ得ス
此量以下ニテモ消費ニ附スル者ヲ申告スレハ
之ヲ容ル。ヲ得但現金ヲ以テ同稅ヲ拂フヘシ

茅六篇 貨物ヲ容ルニ手續

茅三白廿六條 先ツ検査ヲ爲シ後テ且ツ凡テ
現行法ノ規定ニ従フヘシ
監視：任シタル役員ハ検査及倉入ノ結果ヲ手
帳ニ記シ且通行券ニ成規ノ証明書ヲ添タル
上之ヲ貯蔵所長ニ送ルモトス是ニ於テ貯蔵
所長ハ貨物ヲ貯蔵品ノ部ニ記入ス
茅三白廿七條 略ス

茅七篇 貨物ノ配列方

茅三白廿八條 貨物ハ貯ケ主ノ適宜ニ配列ス
ルヲ得レ此包ノ數ヲ何時ニテモ計算シ得ル如
ク之ヲ置クヘシ
茅三白廿九條 監視：任スル役員ハ一ノ手帳

ヲ所持シテ貨物ノ出入配列ノ変更及包ノ変更
ヲ記スヘシ又出入ニ関スル書類ニ檢仰ヲ爲
スヘシ

第 八 篇 包ノ變更

第 三 百 三 十 條 果實ヲ除ク外ニ特別ノ場合
ニ於テ土地ノ税関長ノ許可ヲ得ルニ非サレハ
如何ナル貨物トモ凡包ヲ變更スルヲ得ス
計簿簿及手帳ニ記セサル貨物ノ包ト容レケル
片ニ之ヲ不法ノ貯蔵物ト見做レテ千八百四十
六年ノ貯蔵法第 五 十 七 條ヲ適用シテ調書ヲ作
ルモノトス

第 九 篇 貨物ノ保存方

第 三 百 三 十 一 條 貯ケ主ニ貨物ヲ善ク保存ス

ル下ニ注意ス可シ

若シ貯ケ主ニ於テ保存方ヲ怠ルハ貯蔵所長

ニ書面ヲ以テ之ヲ促スヘシ

又貯蔵所長ニ必要ト認ムルハ貯ケ主ニ断然

通知スルニ向八日間ニ所要ノ手入ヲ爲スヘキ

ト及若シ尚之ヲ怠ルハ自今貯蔵ノ恩惠ヲ失

フヘキトシ以テルハ貯蔵所長ニ貯ケ主

カ此請求ニ應セサルハ貯蔵所ノ保護

ヲ度ルヲ能ハサルヲ以テ此時ヨリ一ケ月間

之ヲ消費ニ附セサル可ラズ若シ然ラサルハ

千八百四十六年三月四日ノ法律第 廿 三 條ニ依

第 十 篇 途中ニ於テ損傷シタル貨物

第百三十二條 途中：於テ損傷シタル貨物
一般法ノ第百廿六條：從テ損傷ノ度ヲ檢定
シタル後：非サレハ貯藏所：入ル可ラズ
船簿又ハ其他証憑ト爲ルヘキ書類ヲ以テ損傷
ノ原因ヲ証明セサル可ラズ
損傷ノ檢定ハ倉入前：荷卸役場：於テ之ヲ爲
スモノトス
第百三十三條 途中：於テ損傷シタル果実
類：一般法ノ第百廿六條：記タル利益ヲ抛棄
スル旨ヲ申告シタル後：了ラサレハ貯藏所：
入ル可ラズ
第百三十四條 一般法ノ第百廿六條：依リ
損傷ノ爲：爲スヘキ減税：單：輸入関税ノ：

関シ之ヲ他ノ税：及ホスヲ得ズ而シテ貨物
ヲ消費：附スル際其時ノ損傷ノ度：應レテ減
税ヲ爲スモノトス
但如何ナル場合：於テ七荷卸役場：於テ檢定
シタル度ヨリモ一度以上：之ヲ計算スルヲ得
ズ
第百三十五條 第百三十一條：從テ檢定
シタル損傷ノ度ハ之ヲ倉入申告書：記載シ之
：鑑定人ノ作リタル調書ヲ添付スヘシ
第百三十六條 甘蔗ノ粗製砂糖ノ：倉入
前：関税ノ減税ヲ爲スヘシ但同時：該税ヲ掛
ノヘシ
第百三十七條 損傷品ハ消費：附スル爲ノ

アヲサレハ之ヲ取劣スヲ得ス

第十一篇 調査

第三百三十八條 想像貯藏所ニ毎年少ク凡一
 回ハ必ス調査スルモノトシテ調査ノ際ハ貯ケ主
 ノ立合ヲ請求スヘシ粗製ノ砂糖ヲ容ル、爲メ
 許可シタル貯藏所ニ毎週少ク凡一回之ヲ調
 査スヘシ調査ヲ爲サントスル役員ハ土地ニ駐
 在タル己カ長官ノ許可状ヲ得テ之ヲ爲スヘシ
 第三百三十九條 貯藏所ノ調査ヲ爲スハ包
 ノ數ヲ算レ且倉入ノ際検査シタル重量及尺度
 從テ簡單ニ貨物ノ量數ヲ算定スルモノトス
 而レテ之カ爲ノ著シキ差違ヲ察見スルカ又ハ
 吳論ヲ生スル中ニ更ニ進シテ詳細ナル調査ヲ

爲スヘシ

第三百四十條 役員ハ調査ノ外ニ於テ屢々貯

藏所ヲ臨監スヘシ砂糖ヲ容レタル貯藏所ニ在

テ一特ニ多ク之ヲ爲スヘシ巡回ノ各度ニハ貨

物ノ量數ヲ簡單ニ取調且門戸ニ閉鎖シアルヤ

妄リニ包ヲ変スルトナキヤ又ハ申告ヒサル貨

物ヲ藏スルトナキヤヲ檢スヘシ

第三百四十一條 役員ハ調査ニ関スル調査ニ

通テ認メ一通ハ貯ケ主ニ一通ハ貯藏所長ニ送

ルヘシ

超過ノ量ヲ察見シタル片ニ之ヲ計算簿ニ書加

フヘシ不足額ヲ察見シタル片ハ之ニ関スル関

税及消費税ノ當時ノ税則ニ從ヒ現金ヲ以テ直

徵収ス

芽三百四十二條 同一預ク主ノ許可シタルニ
個ノ貯蔵所中ニ於テ甲ノ貯蔵所ニテ発見シタ
ル超過願ヲ以テ乙ノ貯蔵所ニテ発見シタル亦
足願ヲ補ノヲ得ス
芽三百四十三條 不足願カ若シ貯カリ証書ニ
記シタル量ノ百分ノ十ヲ超エル中ニ一般法ノ
芽五十五條ニ記セル刑ヲ適用ス
芽三十二條 尋常經過所ヨリ取出ス
芽三百四十四條 尋常經過ヲ爲ス爲メ又ニ他
ノ想像貯蔵所ニ移ス爲メ又ニ消費ニ附タル爲
メナラハ貨物ヲ貯蔵所ヨリ取出スヲ得
芽三百四十五條 尋常經過ハ道路ノ區別ナク

之ヲ爲スヘシ

尋常經過ノ爲メ貨物ヲ取出スニ一千八百三十
六年六月十六日ノ法律ニ從ヒ申告及検査ヲ了
シタル後之ヲ爲スモノトス
尋常經過ニ在テニ現行法ニ於テ定メタル禁制
品及免稅品ヲ除クノ外凡テ商稅ヲ拂ヒタル後
ニ於テ取出スヘシ
芽三百四十六條 他ノ想像貯蔵所ニ移換ヲ爲
ス場合ニ於テニ芽三百六十二條ノ規定ヲ適用ス
芽三百四十七條 輸入禁制品ニ非ナル以上ハ
現行法ニ於テ定メタル手續及條件ノ下ニ於テ
詳細申告及検査ヲ了スル中ニ貨物ヲ消費ノ爲
メ取出スヲ得ヘシ

何レノ場合ニ於テモ取炭前ニ現金ヲ以テ関税
ヲ拂ノヲ要ス消費税ハ検査後之ヲ拂ル此又
定期借ヲ爲ス氏随意ナリ
検査ハ関税品ニ在テハ関税受取書ニ依テ之ヲ
爲シ消費税品ニ在テハ該税ヲ現金ヲ以テ拂
カ又ハ有期借ヲ爲ムカヲ示シタル通行券ニ依
テ之ヲ爲スモノトス
茅三百四十八條 見本ニ其大小ニ拘ラズ現金
ヲ以テ関税ヲ拂ヒタル後、アヲサレハ貯蔵所
ヨリ取炭スヲ得ス
茅十三篇 貯蔵所ヨリ取炭シ得ヘキ量
茅三百四十九條 関税品ヲ貯蔵所ヨリ取炭ス
ニ其量ニ制限アルナシ

茅三百五十一條 粗製ノ砂糖ヲ他ノ想像貯蔵所
ニ移スニハ五百キログラムニ少キヲ得ス
茅三百五十二條 粗製砂糖ハ五百キログラム
以下ニ於テハ消費ノ爲メ之ヲ取炭スヲ得ス
茅十四篇 取炭手續
茅三百五十二條 貯リ証書ヲ添テ取炭申告書
ヲ貯蔵所長ニ差炭スニ非サレハ如何ナル貨物
タリ此之ヲ貯蔵所ヨリ取炭スヲ得ス勿レテ取
炭方法及仕向地ノ相異ルニ從ヒ別々ニ申告書
ヲ差炭スヘシ
此申告書ハ現行法ニ從テ之ヲ爲スヲ要ス勿レ
テ之ヨリ生ムル効果ハ最初ノ輸入役場ニ差炭
シタルモノト同一ナリ

貯蔵所長一申告書ヲ計算簿及貯カリ証書ニ對
照シ其相符合シタルハ之ニ檢仰ヲ施シ収税
官ニ此檢仰ヲ見テ取寄書類ヲ下付ス
第三百五十三條 取寄書類ヲ下付シタルハ
監査官ニ債物ノ檢査及取寄ニ五合ヲヘキ役員
ヲ指名ス此役員ハ檢査ノ結果ヲ右ノ書類ノ裏
面ニ記シタル後之ヲ貯蔵所長ニ送リ貯蔵所長
一之ニ基テ計算簿及預リ証書ニ削減ヲ行ヒタ
ル上預リ証書一之ヲ貯ク主ニ返付ス
役員ノ立合ヲ經スレテ取寄シタル債物一之ヲ
不足品ト見做スレ然レ氏特別ノ場合ニ於テ
貯蔵所長一役員ノ立合ナク此取寄ヲ許可ス
ルイナルヘシ但此場合ニ於テ取寄スヘキ債

物ヲ豫メ檢査ニ附スルヲ要ス
第三百五十四條 取寄スヘキ果実ノ價格ハ倉
入ノ際申告シタル價格ヨリ少キヲ得ス之レ第
五條ニ示ス規程ニ及ムル特別ナリ
第三百五十五條 貯蔵所ノ計算簿
ヲ備、以テ國稅徵収ノ爲ニ要スル事項ヲ記ス
此場合ニ債物ヲ貯蔵所ニ入ル、都度各々特
別ニ計算ヲ爲スヲ要ス
同一ノ貯ク主ニ許可シタル數個ノ貯蔵所ニ同
ナル倉入ヲ全一ノ計算ノ下ニ記入スルヲ得ス
第三百五十六條 計算書ニハ直接輸入ノ際及
設構公立或ハ想像貯蔵所ヨリ貨物ヲ移来リタ

ル際役員ノ書類ノ裏面ニ記ルル処ノ数量ニ從テ記入ヲ爲スモトハ
第百五十七條 貨物ニ貯蔵所ノ許可ヲ願出タル貯ケ主ノ名義ヲ以テ記入ノ故ニ貯ケ主ハ各倉入書類ニ添ルニ貨物ノ預リ証書ヲ以テスヘシ然ル片ニ貯蔵所長ニ全人ニ其副本ヲ下渡ス第百五十八條 尋常經過ノ爲メ又ニ他ノ想像貯蔵所ニ移換ル爲メ又ハ消費ニ附スル爲メ貨物ヲ取劣レタル片ハ其際役員ノ檢定シタル量ヲ計算簿ヨリ差引クモノトス第百五十九條 破損ノ度ヲ記スヘシ第百六十條 破損ノ度ヲ記スヘシ第百六十一條 破損ノ度ヲ記スヘシ第百六十二條 破損ノ度ヲ記スヘシ第百六十三條 破損ノ度ヲ記スヘシ第百六十四條 破損ノ度ヲ記スヘシ第百六十五條 破損ノ度ヲ記スヘシ第百六十六條 破損ノ度ヲ記スヘシ第百六十七條 破損ノ度ヲ記スヘシ第百六十八條 破損ノ度ヲ記スヘシ第百六十九條 破損ノ度ヲ記スヘシ第百七十條 破損ノ度ヲ記スヘシ第百七十一條 破損ノ度ヲ記スヘシ第百七十二條 破損ノ度ヲ記スヘシ第百七十三條 破損ノ度ヲ記スヘシ第百七十四條 破損ノ度ヲ記スヘシ第百七十五條 破損ノ度ヲ記スヘシ第百七十六條 破損ノ度ヲ記スヘシ第百七十七條 破損ノ度ヲ記スヘシ第百七十八條 破損ノ度ヲ記スヘシ第百七十九條 破損ノ度ヲ記スヘシ第百八十條 破損ノ度ヲ記スヘシ第百八十一條 破損ノ度ヲ記スヘシ第百八十二條 破損ノ度ヲ記スヘシ第百八十三條 破損ノ度ヲ記スヘシ第百八十四條 破損ノ度ヲ記スヘシ第百八十五條 破損ノ度ヲ記スヘシ第百八十六條 破損ノ度ヲ記スヘシ第百八十七條 破損ノ度ヲ記スヘシ第百八十八條 破損ノ度ヲ記スヘシ第百八十九條 破損ノ度ヲ記スヘシ第百九十條 破損ノ度ヲ記スヘシ第百九十一條 破損ノ度ヲ記スヘシ第百九十二條 破損ノ度ヲ記スヘシ第百九十三條 破損ノ度ヲ記スヘシ第百九十四條 破損ノ度ヲ記スヘシ第百九十五條 破損ノ度ヲ記スヘシ第百九十六條 破損ノ度ヲ記スヘシ第百九十七條 破損ノ度ヲ記スヘシ第百九十八條 破損ノ度ヲ記スヘシ第百九十九條 破損ノ度ヲ記スヘシ第百百條 破損ノ度ヲ記スヘシ

レテ吳論ヲ生レタル場合ニ非サレハ調査ノ爲ニ没算ヲ爲スナレバ此場合ニ於テハ新檢定レタル量數ヲ新ニ記入レ爾後稅ヲ拵タル後貯蔵所長ニ前ノ貯リ証書ト引換ニ新貯カリ証書ヲ下渡スヘシ第百六十一條 没算ヲ爲スモノトス第百六十二條 没算ヲ爲スモノトス第百六十三條 没算ヲ爲スモノトス第百六十四條 没算ヲ爲スモノトス第百六十五條 没算ヲ爲スモノトス第百六十六條 没算ヲ爲スモノトス第百六十七條 没算ヲ爲スモノトス第百六十八條 没算ヲ爲スモノトス第百六十九條 没算ヲ爲スモノトス第百七十條 没算ヲ爲スモノトス第百七十一條 没算ヲ爲スモノトス第百七十二條 没算ヲ爲スモノトス第百七十三條 没算ヲ爲スモノトス第百七十四條 没算ヲ爲スモノトス第百七十五條 没算ヲ爲スモノトス第百七十六條 没算ヲ爲スモノトス第百七十七條 没算ヲ爲スモノトス第百七十八條 没算ヲ爲スモノトス第百七十九條 没算ヲ爲スモノトス第百八十條 没算ヲ爲スモノトス第百八十一條 没算ヲ爲スモノトス第百八十二條 没算ヲ爲スモノトス第百八十三條 没算ヲ爲スモノトス第百八十四條 没算ヲ爲スモノトス第百八十五條 没算ヲ爲スモノトス第百八十六條 没算ヲ爲スモノトス第百八十七條 没算ヲ爲スモノトス第百八十八條 没算ヲ爲スモノトス第百八十九條 没算ヲ爲スモノトス第百九十條 没算ヲ爲スモノトス第百九十一條 没算ヲ爲スモノトス第百九十二條 没算ヲ爲スモノトス第百九十三條 没算ヲ爲スモノトス第百九十四條 没算ヲ爲スモノトス第百九十五條 没算ヲ爲スモノトス第百九十六條 没算ヲ爲スモノトス第百九十七條 没算ヲ爲スモノトス第百九十八條 没算ヲ爲スモノトス第百九十九條 没算ヲ爲スモノトス第百百條 没算ヲ爲スモノトス

第百四章

總則

第百六十一條 設構貯蔵所内及公立貯蔵所内ニ於テ使用スヘキ職人ハ稅關長ノ認可ヲ經タル上之ヲ任命スルモノトス故ニ稅關長ニ何時ニモ解雇スルヲ得ルナリ第百六十二條 稅關長ハ管理委員若クハ該委員ノ設ナキ片ニ

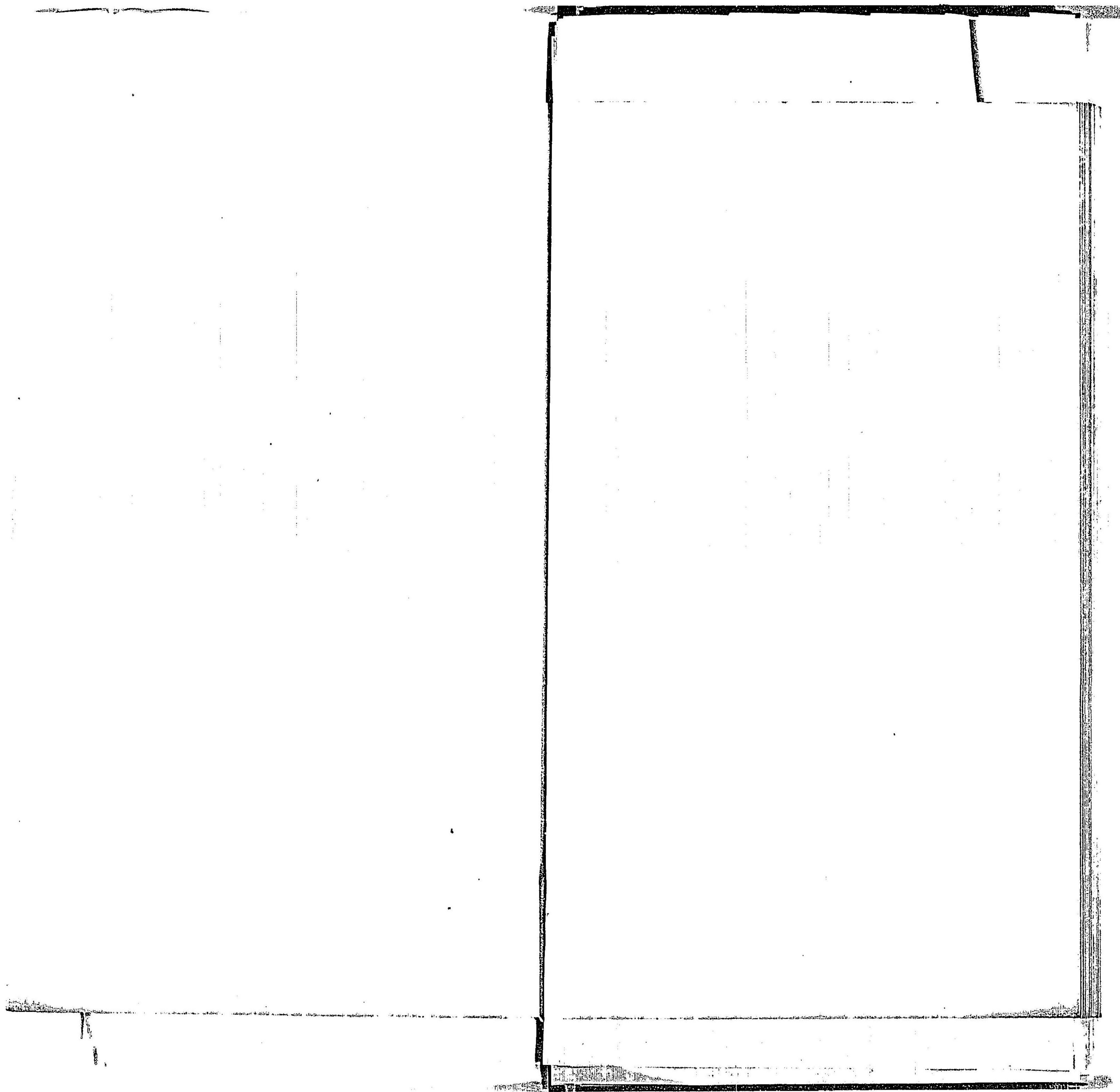
貯蔵所長ノ推薦ニ依リ之ヲ認可スルモノトス
然レ其關係者ハ設構貯蔵所内若ハ公立貯蔵所
内ニ於テ自己ノ業務ヲ辨スル爲メナラハ税関
長ノ認可ヲ受サル職人ヲ使用スルヲ得ルナリ
但該職人ノ所爲ニ就テハ責ニ任セサル可ク又
職人ノ任命ハ每人毎ニ書面ヲ以テ之ヲ爲スモ
ノトス但税関長ハ一旦解雇シタル者ヲ再任ス
ルヲ得ス
監査官ハ必要ト認めル中ハ私立貯蔵所若クハ
想像貯蔵所ニ於テ使用セル職人ニ對シ千八百
四十三年四月六日ノ法律第三十三條ヲ適用セ
シムルヲ得
第三百六十二條 各種ノ貯蔵所内ニ於テ又ハ

其出入ノ際ニ於テ本規則ノ規定ヲ実行スル爲
メ爲スル処ノ荷卸再積込鮮色及施封ニ関スル費
用ハ關係者ノ負担トス又關係者ハ所要ノ職人
ヲ給與セサル可ク又
第三百六十三條 設構貯蔵所及公立貯蔵所ニ
於テハ大藏省ハ地方廳ノ費用ヲ以テ作リタル
検査用ノ權衡度量及其他ノ器具ヲ給與スルモ
ノトス
貯蔵所長ハ此等ノ器具ニ関スル帳簿ヲ作リテ
之ヲ保管シ備録ヲ要スル中ハ地方廳ノ費用ヲ
以テ速ニ之ヲ爲スヘシ
私立貯蔵所及想像貯蔵所ニ在リテハ此等ノ器
具ハ貯蔵主ニ於テ給與スルモノトス

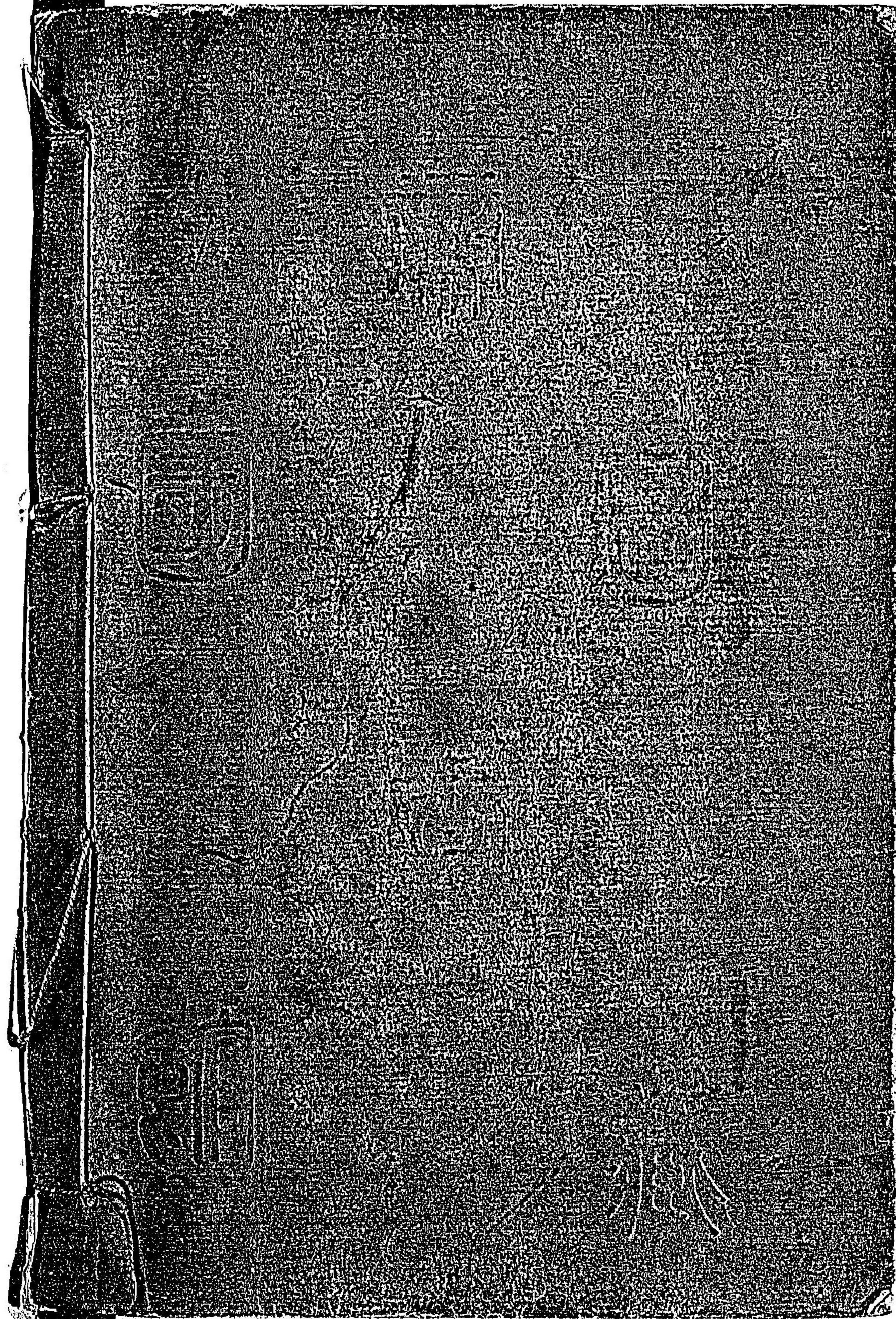
第三百六十四條 監査官ハ私立想像設構又ハ
公立貯蔵所内ニ於テ使用スル器具カ果シテ善
良ノ有様ニ於テ保存サレテルヤ否ヤニ注意ス
ヘシ
度量権衡ハ毎年之カ目ヲ盛換エヘシ監査官ハ
時々其精密ナルヤ否ヤヲ檢シ且必要ナル片ハ
之ヲ專門ノ検査師ノ検査ニ付スヘシ
第三百六十五條 私立貯蔵所ニ施スヘキ錠前
ハ大蔵省ニ於テ給與スルモノニシテ其所有権
ハ該省ニ屬ス
第三百六十六條 大蔵大臣ハ本規則ニ於テ命
シタル申告書帳簿及其他ノ書類ノ雛形ヲ定ム
ルモノトス

船長車長貯ク主及其他ノ関係者ハ皆該雛形ニ
準拠スヘシ

第三百六十七條 本規則ヲ犯シタル者ハ貯蔵
法ノ第三十八條ニ定メタル罰金ヲ適用ス但之
カ爲メ一般法及特別法ニ定メタル刑ヲ適用ス
ルコトヲ妨クズ
第三百六十八條 設構或ハ公立貯蔵所ノ設計
圖面ハ之ヲ大蔵大臣ノ閱覽ニ供セサル可ラズ
該貯蔵所ハ監査官貯蔵所長及稅官検査師及
役員ノ事務所並ニ貯蔵所長及倉庫長ノ住所ヲ
含有スルヲ要ス



184
144



伯耳義關稅法



033270-000-4

187-144

伯耳義關稅法

大藏省主稅局

[M33?]

BBJ-0610



伯耳義關稅法

1877
1111

