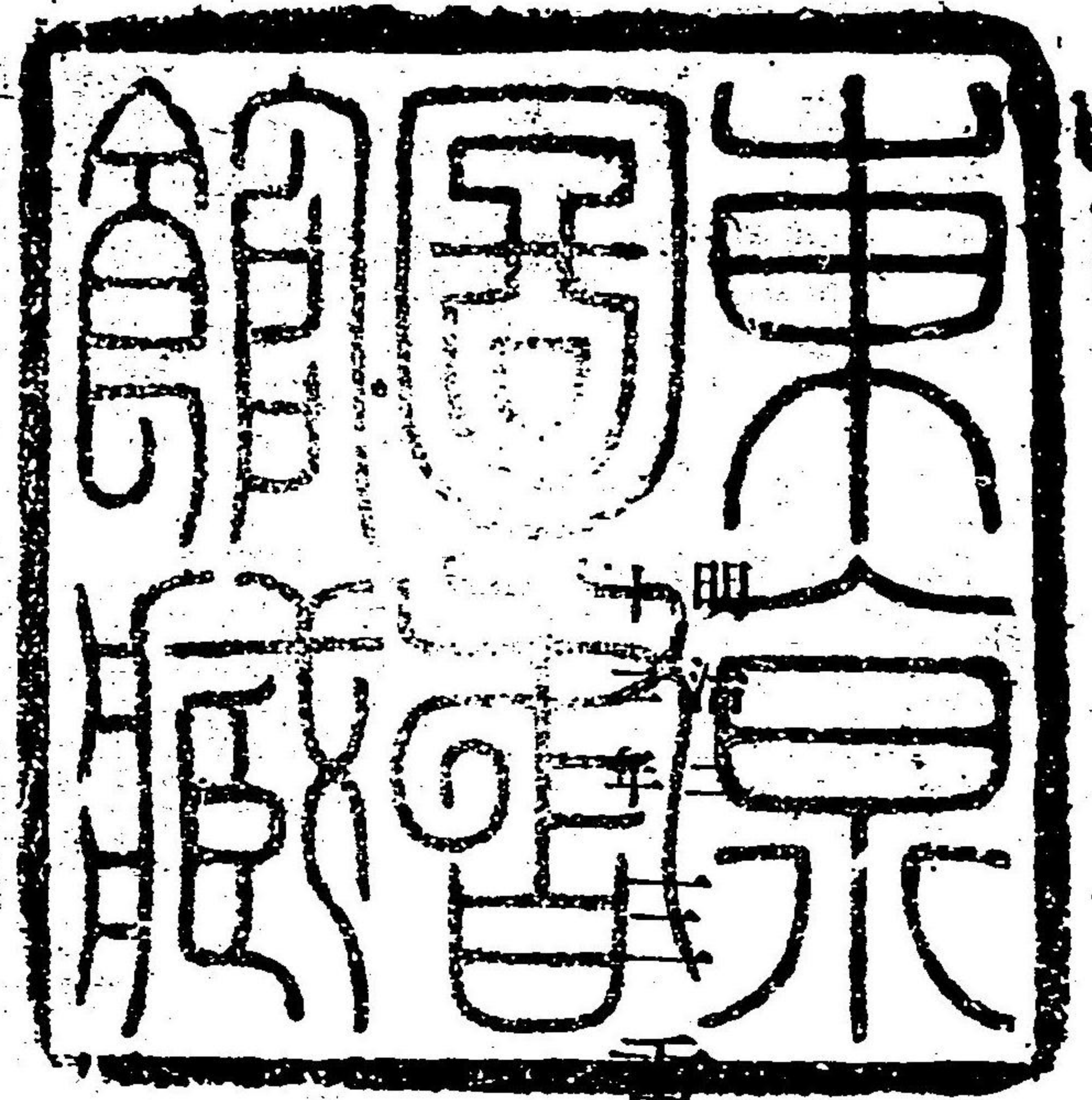


No 644/XXIV.



重
縣
治
一
覽



◎例言

- 一 此編ハ明治二十二年本縣統計書所載ノ事實ニ就キ其大要ヲ摘舉シ以テ縣治ノ一斑ヲ覽ルニ便ス
- 一 編中事實調査ノ時期ハ概子各項ノ下ニ記スト雖此間之レヲ欠クモノハ即明治二十二年全年間ノ事實ナリ
- 一 編中何年度ト書スルハ會計年度ニシテ何年ト書スルハ曆年次ナリ
- 一 數量ヲ記スルハ概子一位(圓、石、貫、斤、町、反)等ニ止メ四捨五入シテ之レヲ計記ス其一位以下ニ及フモノハ(●)印ヲ以テ一位ヲ示シ數字ノ右傍ニ必ス其數稱ヲ附記ス

又(一)印チ点スルモノハ千位及百万位ヲ示シ(二)チ填スルハ調査不詳ノモノニシテ(三)チ填スルハ全ク事實ナキモノナリ
 一編中事實總數内譯ト符合セサルモノアルハ四捨五入ノ算法ヲ用ヒタルニ依ルモノナリ

明治二十三年十二月

三重縣廳内務部

◎目次

◎土地之部

第一	本縣ノ位置	一丁
第二	氣象	二丁
第三	面積ノ一(國別)	二丁
第四	面積ノ二(地目別)	三丁
第五	田畑宅地ノ反別及地價	五丁
第六	行政區畫	六丁
第七	警察區畫	七丁
第八	裁判區畫	十丁
第九	租稅區畫	十二丁
(一目) 第十	土木區畫	十三丁

(二目) 第十一 陸軍管區……………十四丁

第十二 元標ヨリ各地へノ里程……………十五丁

◎人員戶數之部

第十三 人員及戶數ノ一(郡市別)……………十七丁

第十四 人員及戶數ノ二(市街別)……………十九丁

第十五 現住人員ノ職業別……………二十丁

第十六 本籍人員ノ族籍別……………二十丁

第十七 出生死亡人員……………二十一丁

第十八 夫婦及結婚離婚ノ人員……………二十一丁

第十九 出入寄留ノ人員……………二十二丁

◎農業及養蠶製茶牧畜之部

第二十 農業戶數及人員……………二十三丁

第二十一 自作小作ノ田畑……………二十三丁

第二十二 農産物ノ數量價額及作付反別……………二十四丁

第二十三 養蠶製絲家及桑園……………二十六丁

第二十四 繭生糸類及蠶卵紙等ノ産額……………二十六丁

第二十五 茶業者及茶園……………二十七丁

第二十六 茶ノ製額及價額……………二十八丁

第二十七 製糖及推茸等ノ産額及價額……………二十八丁

第二十八 牛馬……………二十九丁

第二十九 牛乳及養豕……………三十丁

◎山林及鑛業之部

(三目) 第三十 山林反別……………三十一丁

第三十一 林産物……………三十一丁

(四目)

第三十二	銃獵人員	三十二丁
第三十三	鑛坑	三十二丁
第三十四	鑛物	三十二丁
第三十五	鑛泉	三十三丁

◎漁業及採藻製鹽之部

第三十六	漁業及採藻業ノ戸數	三十五丁
第三十七	漁船	三十五丁
第三十八	水産物ノ價額	三十八丁
第三十九	製鹽	三十八丁

◎工業之部

第四十	工業會社及製造所	三十七丁
第四十一	工業家及工産物	三十九丁

◎商業之部

第四十二	商賣	四十三丁
第四十三	市場	四十四丁
第四十四	商業會社	四十四丁
第四十五	著名港津輸出入品ノ元價	四十五丁

◎金融之部

第四十六	銀行	四十七丁
第四十七	銀行ノ爲替金	四十七丁
第四十八	銀行ノ諸手形	四十八丁
第四十九	銀行ノ預リ及貸付金	四十八丁
第五十	質屋ノ貸付金	四十九丁
第五十一	銀行ノ利益金及利歩	四十九丁

(五目)

(六目) 第五十二 公債証書……………五十丁

◎交通之部

第五十三 街道ノ里程……………五十一丁
第五十四 車輛……………五十二丁
第五十五 郵便及電信……………五十三丁
第五十六 船舶碇泊所……………五十三丁
第五十七 著名港津出入ノ船舶……………五十五丁
第五十八 河川ノ舟路……………五十六丁

◎土功之部

第五十九 道路……………五十九丁
第六十 橋梁……………六十丁
第六十一 堤防……………六十一丁

◎教育之部

第六十二 小學々齡兒……………六十三丁
第六十三 小學校……………六十三丁
第六十四 小學費……………六十四丁
第六十五 諸學校……………六十四丁
第六十六 幼稚園及圖書館……………六十五丁
第六十七 新聞紙及雜誌……………六十五丁

◎衛生之部

第六十八 醫師及產婆等……………六十七丁
第六十九 藥補藥種商及賣藥……………六十八丁
第七十 病院……………六十八丁
第七十一 病院患者ノ成績……………六十九丁

(八目) 第七十二 傳染病患者死亡者及諸病死亡人員……………六十九丁
第七十三 種痘……………七十丁

◎恤救之部

第七十四 窮民救助……………七十一丁
第七十五 罹災救助……………七十一丁
第七十六 褒賞……………七十二丁

◎貯蓄之部

第七十七 貯蓄銀行及融通會社ノ預リ金……………七十三丁
第七十八 郵便貯金……………七十三丁
第七十九 備荒貯蓄金……………七十四丁

◎社寺之部

第八十 神社及神官……………七十五丁

第八十一 寺院及住職……………七十六丁

◎兵事之部

第八十二 兵員……………七十七丁
第八十三 徵兵人員……………七十七丁
第八十四 徵發物件……………七十八丁

◎警察之部

第八十五 警察官吏人員……………七十九丁
第八十六 政談演說及新聞ノ發行停止……………八十一丁
第八十七 民有ノ銃砲及彈藥火藥……………八十二丁
第八十八 變死者及途上保護人員……………八十三丁
第八十九 盜難……………八十三丁
第九十 火災……………八十四丁

(九目)

(十目)

第九十一	就捕ノ犯罪人員	八十五丁
第九十二	違警罪處斷人員	八十六丁
第九十三	監視人員	八十六丁
第九十四	火防組	八十七丁
第九十五	取締ニ係ル營業者	八十七丁
第九十六	貸座敷及娼妓	八十八丁

◎監獄之部

第九十七	監獄官吏人員	八十九丁
第九十八	監獄署	九十丁
第九十九	在監人員ノ一(現在者)	九十一丁
第一百	在監人員ノ二(延人員)	九十二丁
第一百一	在監者ノ死亡	九十三丁

第一百二	在監者賞罰	九十四丁
第一百三	監獄ノ經費	九十五丁

◎歲出入之部

第一百四	國庫金地方稅賦金町村費ノ收支	九十七丁
第一百五	國稅	九十八丁
第一百六	地方稅賦金及町村費	九十九丁
第一百七	諸稅意納金額及人員	百丁

◎縣會及町村會之部

第一百八	縣會	百一丁
第一百九	縣會及市町村會議員及撰舉權	百二丁

◎官吏及文書之部

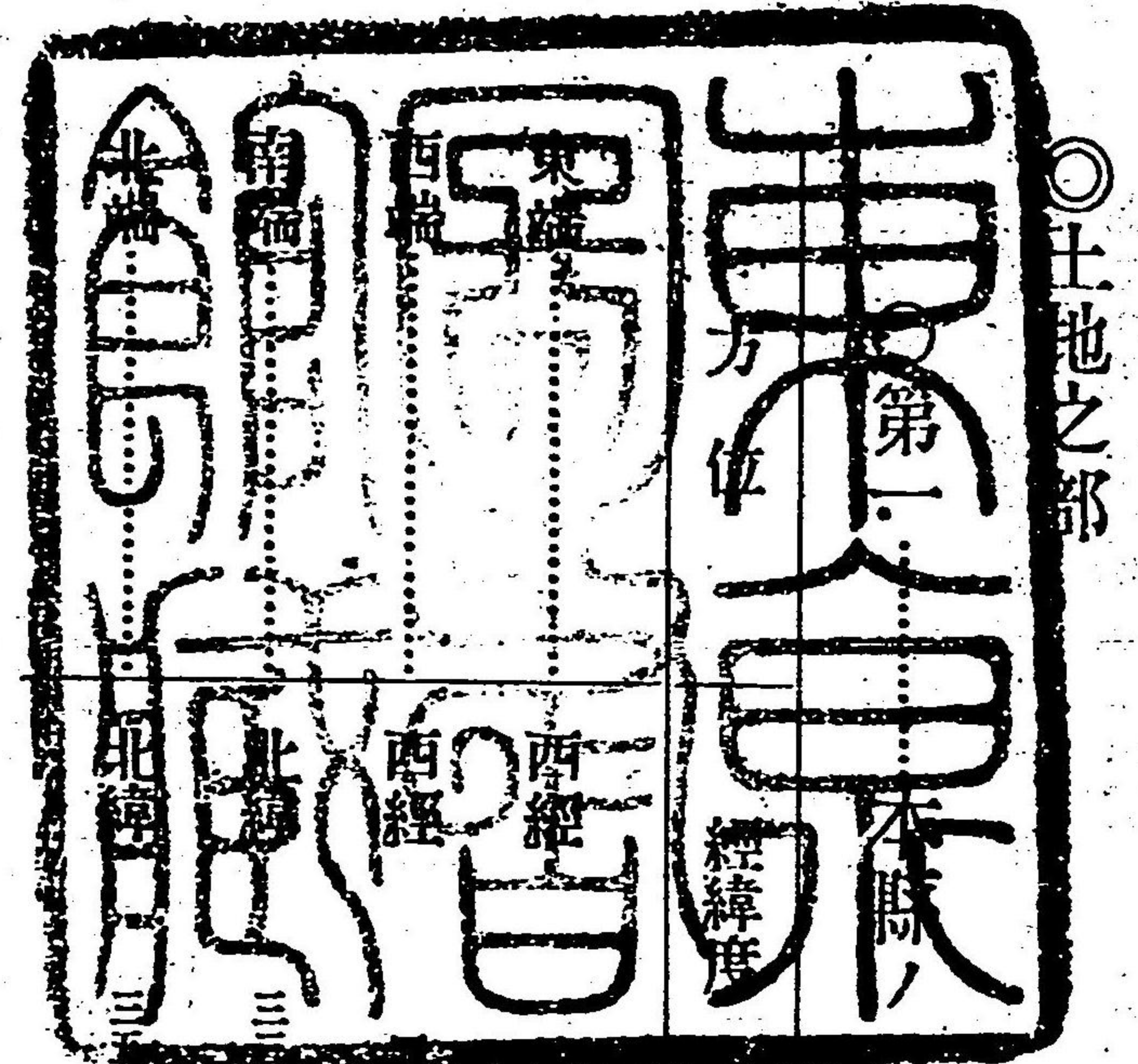
(一十目)

第一百十	縣官人員及月俸	百三丁
------	---------	-----

目 第一百十一	郡吏人員及月俸	百四丁
(二) 第一百十二	市町村吏人員及俸給	百五丁
第一百十三	官吏族籍別人員	百六丁
第一百十四	縣廳及郡市役所收送ノ文書	百七丁

目次終り

三重縣治一覽



(一) 一經ハ東京宮城内舊本丸天守臺ヲ元トス

位置 (明治十五年調)	地名	廣袤
五分	志摩國答志郡國崎村	濶處 二〇・三三丁
〇	紀伊國南牟婁郡楊枝村	長處 四二・〇六
四分	紀伊國南牟婁郡南檜杖村	
四分	伊勢國員辨郡篠立村	

(二) ○第一……………氣象

月別	空氣ノ 張力 (佛厘)	空氣ノ 溫度 (攝氏)	雨雪量(佛厘)	雲量(十分率)	空氣ノ 張力 (佛厘)
七月……………	七五五・八	二三・七	三〇五・六	八・五	二〇・五
八月……………	七五五・七	二六・〇	二二三・〇	七・〇	二三・五
九月……………	七五五・九	二〇・五	一八九・六	七・三	一六・〇
十月……………	?	一五・四	一七八・九	六・四	一一・三
十一月……………	?	一〇・五	六一・三	四・八	七・二
十二月……………	七六三・九	六・一	六八・九	四・七	五・一

一本表ハ津測候所ニ於テ毎日六回(午前二時六時十時午后二時六時十時)觀測ノ結果ニシテ
雨雪及雲量ハ合計ヲ掲ケ其他ハ平均數ナリ

○第三……………面積ノ一 (國別)(明治十六年調)

國名	周圍	面積	平均一方里ノ人員
伊勢全國……………	一七一 里	二二二 方里	二、九五四 人
伊賀全國……………	三九	四五	二、三七三
志摩全國……………	九九	二四	二、三六一
紀伊國(南北牟婁二郡)	九九	六八	一、〇七六
全管計……………	三三六	三六一	二、五四九

○第四……………面積ノ二 (地種別)(明治十六年十二月調)

- 官有地……………五八、一一六町
 - 民有地……………三四六、九三三町
 - 官民有未定……………三七三町
 - 計……………四〇五、四二六町
- (三) 右ノ事實ヲ以テ細別スレハ左ノ如シ

(四)

官		有		地	
第一種	御陵墓地……………二町	神社地……………四五町	計	四五六	
第二種	官用地……………三〇九町	計	三〇九		
第三種	山……………六三九〇町 林……………二六、四四八 河……………一一、四一五 道路……………五、八三八 提塘……………一、六三四 濱洲……………一、三三四 溝渠……………二、〇八四	計	五七、三四二		
第四種	寺院敷地……………二〇八町	計	一〇八		

民

第一種	畑……………二四、九五二 田……………七五、〇八八町	計	九九九
第二種	神社地……………四町 墓地……………三四〇	計	三四四

○第五……………田畑宅地反別及地價 (十二月現在)

有		地	
宅地……………七、三七四	山……………二二〇、五六七	計	三四四、四五八
林……………八、五〇三	竹林……………一、三八九	計	二、四七五
草生地……………三〇、六六六	神社地……………一四		
寺院敷地……………一八九			
提塘……………一六一	溝渠……………一八八		
池……………一、七三六	道路……………三〇		

地目

反別

地價

平均一反ノ地價

田……………七二、〇九三町	畑……………二四、一六三	宅地……………七、八六四	平均一反ノ地價	六〇
田……………四三、七六八、〇六八町	畑……………六、二二八、九八九	宅地……………四、〇〇五、四三一	平均一反ノ地價	二五
			平均一反ノ地價	五〇

(五) 宅地

(六) 一本表ハ有租地ノミナ掲載セルカ故ニ前表ノ反別ト符合セス但シ前表ニハ地租ナキ荒地ヲモ包含セリ

○第六……………行政區畫 (十二月現在)(面積ハ明治十六年調)

役所名	同上所在地	町役場	村役場	面積	戸數(現住)	人員(現住)
桑名郡……………	桑名町……………	—	一六	七方里	一一、五七五	五八、三三一
員辨郡……………	大泉原村……………	—	二二	一四	八、七五四	四三、三二九
三重郡……………	四日市町……………	—	二九	一八	一九、九八五	一〇〇、八三一
朝明郡……………	四日市町……………	—	二九	一八	一九、九八五	一〇〇、八三一
鈴鹿郡……………	龜山町……………	—	一八	一九	九、四一九	四九、八二五
菴藝郡……………	白子町……………	二	二〇	九	一一、九九三	六三、九〇一
河曲郡……………	白子町……………	二	二〇	九	一一、九九三	六三、九〇一
安濃郡……………	新町……………	—	一七	?	六、九二八	三七、八〇九
一志郡……………	久居町……………	—	三八	三六	一五、二二八	八一、二四三
飯高郡……………	松坂町……………	—	三三	二六	一三、七七〇	七二、八七四
飯野郡……………	松坂町……………	—	三三	二六	一三、七七〇	七二、八七四
多氣郡……………	相可村……………	—	一六	二九	七、四二六	四二、四三六

度會郡……………	宇治山田町……………	四	三一	四八	二〇、九三〇	一一一、一七〇
阿拜郡……………	上野町……………	—	一九	三三	一三、二五〇	七四、四七二
山田郡……………	上野町……………	—	一九	三三	一三、二五〇	七四、四七二
名張郡……………	名張町……………	—	一八	二一	八、六五二	四〇、三九九
伊賀郡……………	名張町……………	—	一八	二一	八、六五二	四〇、三九九
荅志郡……………	鳥羽町……………	—	三二	二四	一〇、五八五	五六、六七一
英虞郡……………	鳥羽町……………	—	三二	二四	一〇、五八五	五六、六七一
北牟婁郡……………	尾鷲町……………	—	九	四、九三二	二六、三九六	二六、三九六
南牟婁郡……………	木ノ本町……………	—	一八	六八	九、七六二	四六、七七〇
津市……………	津市西町……………	—	?	?	五、七四四	二七、五九四
計……………	……………	一八	三二七	三六六	一七八、八三三	九二〇、一四三

○第七……………警察區畫 (十二月現在)

一縣廳ハ津市大字下部田ニアリ

署名	所轄郡市名	派出所	駐在所	戸數(現住)	人員(本籍)
(七) 桑名警察署……………	桑名郡……………	—	三	一一、五七五	五七、四三三

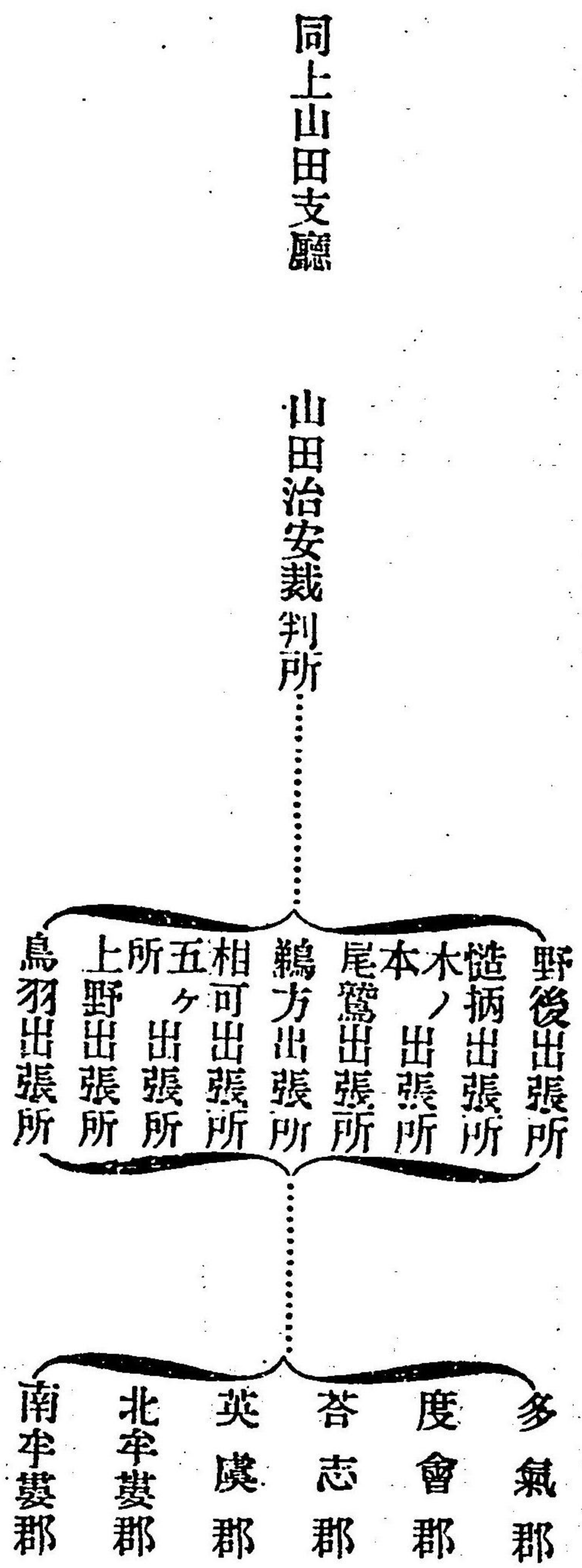
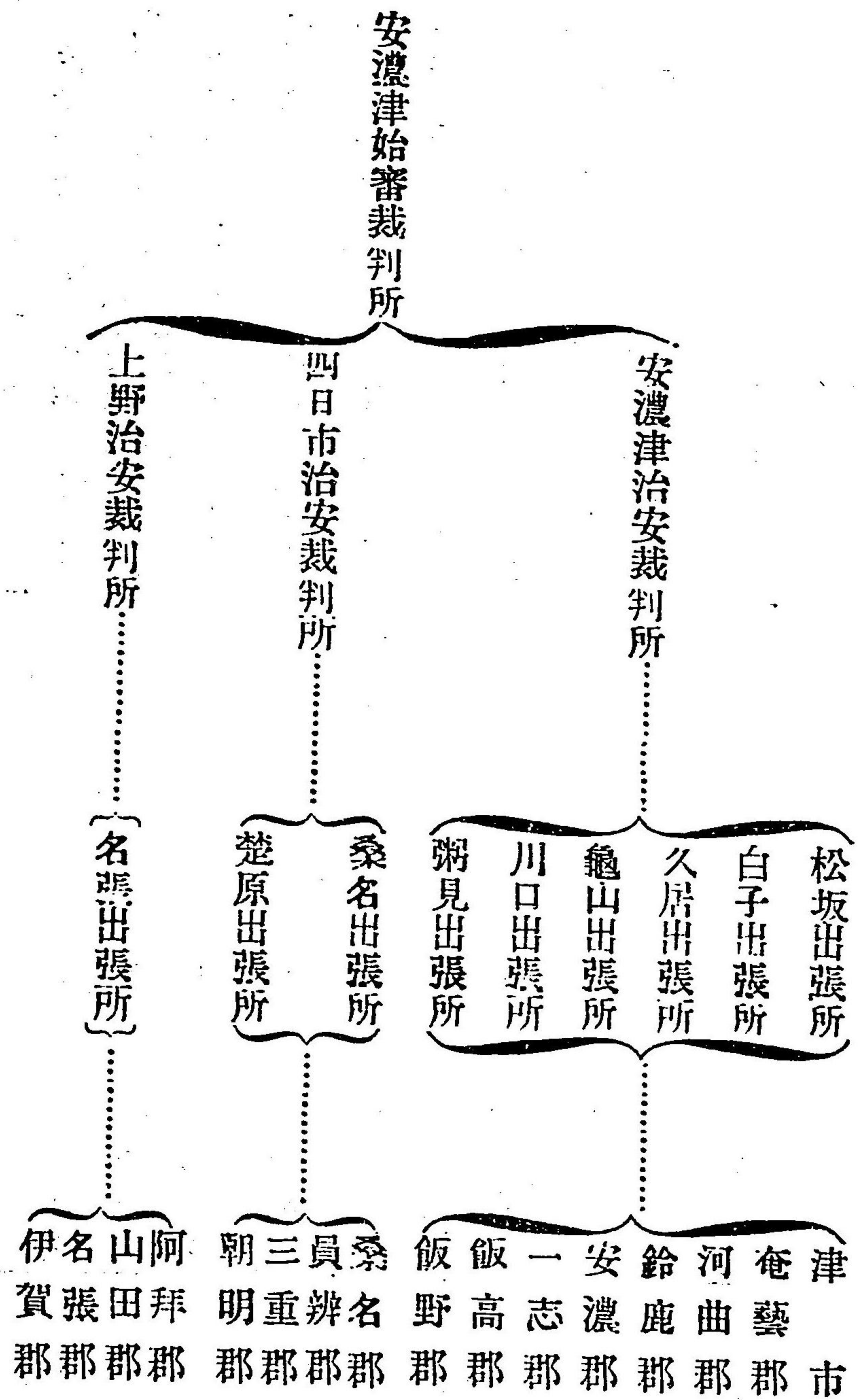
(八)

大泉原警察署……	員辨郡……	1	13	八、一五四	四三、九七三
四日市警察署……	三重郡……	1	19	一五、一二七	七五、二八〇
赤野分署……	朝明郡……	1	7	四、八五八	二四、二三八
關警察署……	朝明郡……	1	7	四、八五八	二四、二三八
神戶警察署……	鈴鹿郡……	1	13	九、四一九	五一、二二七
津警察署……	河曲郡……	1	9	七、〇七九	三七、五〇三
一身田分署……	奄藝郡……	1	11	一二、六七二	六一、六六三
久居警察署……	津市……	6	6	四、九一四	二八、六八三
松坂警察署……	安濃郡……	2	25	一五、一二八	八四、〇八一
川俣分署……	飯高郡……	3	3	一、五一〇	九、一〇七
相可警察署……	飯高郡……	3	3	一、五一〇	九、一〇七
宇治山田警察署……	飯野郡……	5	15	七、四二六	四三、七六八
	飯高郡……	5	15	七、四二六	四三、七六八
	多氣郡……	5	15	七、四二六	四三、七六八
	度會郡……	5	15	七、四二六	四三、七六八

(九)

吉津分署……	度會郡……	1	2	一、七六二	九、七八八
鳥羽警察署……	荅志郡……	1	9	六、一三七	三三、五九八
波切分署……	英虞郡……	1	3	四、四四八	二四、二〇五
尾鷲警察署……	北牟婁郡……	1	8	四、九三二	二六、七〇一
木ノ本警察署……	南牟婁郡……	1	13	九、七六二	四六、二八一
上野警察署……	阿拜郡……	1	13	一一、六四五	五六、九〇五
山田分署……	山田郡……	1	2	一、六〇五	七、九六九
名張警察署……	名張郡……	1	9	六、四二七	二九、九三一
阿保分署……	伊賀郡……	1	5	二、二二五	一〇、七〇二
合計		18	230	一七八、八三三	九二六、七三七

(十) ○第八……………裁判所區畫 (明治廿一年調)



○第九……………租稅區畫 (明治廿一年調)

- 第一區租稅檢查員派出所 (桑名郡桑名三ノ丸)……………桑名郡員辨郡
- (一十) 第二區租稅檢查員派出所 (三重郡四日市北町)……………朝明郡三重郡

(二十)

第三區租稅檢查員派出所(奄藝郡白子)

鈴鹿郡 奄藝郡 河曲郡

第四區租稅檢查員派出所(安濃郡津榮町)

安濃郡 一志郡

第五區租稅檢查員派出所(阿拜郡上野町)

阿拜郡 山田郡 名張郡 伊賀郡

第六區租稅檢查員派出所(飯高郡松坂仲町)

飯高郡 飯野郡 多氣郡

第七區租稅檢查員派出所(度會郡山田下中之郷町)

度會郡 荅志郡 英虞郡

第八區租稅檢查員派出所(南牟婁郡木ノ本)

北牟婁郡 南牟婁郡

○第十……………土木區畫

第一土木區事務所(桑名南魚町)

桑名郡 員辨郡 三重郡 朝明郡 鈴鹿郡

第二土木區事務所(三重縣廳內)

奄藝郡 河曲郡 安濃郡 一志郡 飯高郡 飯野郡 阿拜郡 山田郡 名張郡 伊賀郡

(三十)

(四十)

第三土木區事務所(度會郡山田宮後町).....

多氣郡
度會郡
荅志郡
英虞郡
北牟婁郡
南牟婁郡

○第十一.....陸軍管區 (明治二十一年調)

第三師管津大隊區.....

津監視區.....

桑名郡
三重郡
鈴鹿郡
河曲郡

員辨郡
朝藝郡
奄志郡
一志郡

山田監視區.....

飯高郡
多氣郡
荅志郡
北牟婁郡

飯野郡
度會郡
英虞郡
南牟婁郡

第四師管大津大隊區.....

上野監視區.....

阿拜郡
名張郡

山賀郡
伊賀郡

○第十二.....元標ヨリ各地へノ里程 (明治十五年調)

東京府 追分ヨリ東海道.....

百十二里十二町

京都府 關ヨリ東海道.....

二十五里十一町

大阪府 京都ヲ經テ.....

三十八里十三町

奈良縣 伊賀街道及大和街道ヲ經テ.....

二十三里十五町

滋賀縣 關ヨリ東海道.....

二十二里三十二町

岐阜縣 桑名ヨリ柿井郡ヲ經テ.....

二十六里七町

和歌山縣 京都大阪ヲ經テ.....

五十六里九町

桑名郡役所 松坂ヨリ和歌山街道.....

四十四里十四町

員辨郡役所 伊勢街道ヲ經テ東海道.....

十二里八町

三重郡役所 伊勢街道及東海道ヲ經テ大矢知村ニ入ル.....

十三里二十八町

朝明郡役所 伊勢別街道ヲ經テ東海道.....

八里二十八町

鈴鹿郡役所 伊勢別街道ヨリ關ノ追分ヲ經テ東海道.....

七里十六町

(五十)

- (六十)
- 奄藝 郡役所 伊勢別街道 四里十二町
 - 河曲 郡役所 (縣廳ヨリ) 十九町
 - 安濃 郡役所 大門通り西町ヲ經テ 六町
 - 津市 役所 津市岩田出口ヲ經テ 二里
 - 一志 郡役所 伊勢街道 四里十町
 - 飯高 郡役所 松坂ヨリ入ル 六里三十四町
 - 飯野 郡役所 伊勢街道 九里十六町
 - 多氣 郡役所 伊勢街道 十三里二十二町
 - 度會 郡役所 關ヲ經テ 十二里二町
 - 阿拜 郡役所 長野峠ヲ經テ 十三里十六町
 - 山田 郡役所 久居ヨリ大村ヲ經テ阿保越 十三里十八町
 - 名張 郡役所 伊勢街道古市追分ヨリ入ル 二十八里六町
 - 伊賀 郡役所 松坂ヨリ相可ヲ經テ熊野街道 三十七里三十一町
 - 荅志 郡役所 松坂ヨリ相可ヲ經テ熊野街道 三十七里三十一町
 - 英虞 郡役所 松坂ヨリ相可ヲ經テ熊野街道 三十七里三十一町
 - 北牟婁 郡役所 松坂ヨリ相可ヲ經テ熊野街道 三十七里三十一町
 - 南牟婁 郡役所 松坂ヨリ相可ヲ經テ熊野街道 三十七里三十一町

◎人員戶數之部

○第十三 人員及戶數ノ一 (郡市別)(十二月現在)

郡市名	現住人員	本籍人員	現住戶數
桑名郡	五八、三三一	五七、四三三	一一、五七五
員辨郡	四三、三二九	四三、九七三	八、七五四
三重郡	六七、二二一	六五、〇二二	一三、三三六
朝明郡	三三、六〇〇	三四、四九六	六、六四九
鈴鹿郡	四九、八二五	五一、二二七	九、四一九
奄藝郡	四二、〇三六	四三、七五三	七、五八八
河曲郡	二一、八六五	二二、四三三	四、四〇五
安濃郡	三七、八〇九	三九、一六八	六、九二八
一志郡	八一、二四三	八四、〇八一	一五、二二八

(七十)

(八十)

飯高郡	五六、九一一	五五、七二二	一〇、七八〇
飯野郡	一五、九六三	一六、五二一	二、九九〇
多氣郡	四二、四三六	四三、七六八	七、四二六
度會郡	一一、一七〇	一一〇、三五四	二〇、九三〇
阿拜郡	五四、一三五	五四、五〇二	一一、一〇六
山田郡	一〇、三三七	一〇、三七三	二、一四四
名張郡	一八、二四九	一八、二八〇	三、九八八
伊賀郡	二二、一五〇	二二、三五三	四、六六四
荅志郡	二六、八一七	二七、五八四	五、〇五一
英虞郡	二九、八五四	三〇、二一九	五、五三四
北平婁郡	二六、三九六	二六、七〇一	四、九三二
南平婁郡	四六、七七〇	四六、二八一	九、七六二

○第十四……………人員及戸數ノ二 (市街別)(十二月現在)

津市	二七、五九四	二二、四九五	五、七四四
合計	九二〇、一四三	九二六、七三七	一七八、八三三

(九十)

市街名	現住人員	本籍人員	現住戸數
桑名町	一七、八九〇	一五、六九三	三、六二八
四日市町	一七、三五二	一三、七七八	三、四〇四
津市	二二、三九六	二二、四九五	五、七四四
松坂町	一三、〇五八	一一、〇四一	二、九二六
字治山田町	二七、〇七五	二四、六四八	五、六二八
上野町	二二、八四五	一二、五三一	三、〇〇四
合計	一一一、六一六	一〇〇、一八六	二四、三三四

一本表ニハ人口一万以上ノ市街ノミチ計記セリ

(十二) ○第十五……………職業別現任人員 (十二月現在)

庶業(官吏、教員、著述家、畫工、新聞記者、代言人、醫者、神官、僧侶)……………三〇、五二九人
 商業(諸商賣人、銀行會社及商店ノ番頭支配人雇人等)……………八八、九六九人
 農業(地主、小作人、養蠶、炭燒、樵夫、獵師、植木屋等)……………六一二、二五九人
 工業(諸職人、製造工作ニ關スル者及礦夫等)……………三八、三七五人
 捕魚採藻業(漁夫及海苔藻等)……………三六、二三六人
 力役(車夫、土方、人足、舟乘、渡守、米搗等)……………三三、八一〇人
 其他(以上ニ掲ケザル者及無職業者)……………八〇、八五六人
 合計……………九二一、〇三四人

○第十六……………族籍別本籍人員 (十二月現在)

族別	戸主	家族	棄兒	合計
華族……………	二		八	一〇

士族……………	四、七二八	一六、五五六		二一、二八四
平民……………	一九〇、三三四	七二五、〇八八	二	九〇五、四四三
合計	一九五、〇七四	七三一、六五二	二	九二六、七三七

○第十七……………出生及死亡人員 (本籍者)

生産……………二七、六〇三 (男一四、一一八 人口百ニ付……………二人九七 生産女百ニ付男……………一〇一人)
 (女一三、四九五 生産ノ比例……………
 死産……………一、八二二 (男 九一三 生産百ニ付……………六人六〇 死産女百ニ付男……………一〇〇人)
 (女 九〇九 死産ノ比例……………
 死亡……………一九、九〇六 (男 九、九四八 人口百ニ付……………二人一五 死亡女百ニ付男……………一〇〇人)
 (女 九、九五八 死亡ノ比例……………

○第十八……………夫婦及結婚離婚人員 (本籍者)

(一十二)
 夫婦者……………一一六、五二五組 人口千ニ付夫婦ノ比例……………三五九人
 結婚者……………六、八五三組 人口千ニ付結婚者ノ比例……………一四人
 離婚者……………一、八〇三組 人口千ニ付離婚者ノ比例……………四人

○第十九……………出入寄留人員 (十二月現在)

(二十二) 出寄留……………他府縣へ出タル者……………一一、四七四 管内他郡市へ出タル者……………二一、六九七
 入寄留……………他府縣ヨリ入タル者……………一一、四八二 管内他郡市ヨリ入タル者……………二四、六二四
 一右ノ外外國へ出テ居ルモノ三十四人又外國ヨリ入り居ルモノ四人陸海軍現役者千二百二
 十一人在獄者九百三十六人失踪者七千三百四十二人アリ
 一又失踪者ニシテ除籍セシモノ三十四人其他左ノ如シ
 重籍者ノ除籍……………二九 他府縣へ送籍……………二、九七一 管内他郡市へ送籍……………四、〇九一
 無籍者ノ就籍……………一三一 他府縣ヨリ入籍……………二、四〇八 管内他郡市ヨリ入籍……………四、五五〇

○農業及養蠶製茶牧畜之部

○第二十……………農業戸數及人員 (明治十九年十二月調)

農業戸數……………一三一、一九六
 自作……………七九、七五三 專業……………五二、一〇二
 兼業……………二七、六五〇
 小作……………五一、四四〇 專業……………三一、四七〇
 兼業……………一九、九七〇
 農業人員……………五四〇、九一八
 專業……………三六六、六六七 男……………一八二、九八八
 女……………一八三、六七九
 兼業……………一七四、二五一 男……………九〇、五六一
 女……………八三、六九〇

○第二十一……………自作及小作ノ田畑 (明治廿二年十二月調)

(三十二) 自作地……………六一、九九四町 畑……………四四、一〇四町 平均一戸ノ作地
 小作地……………三五、八八九町 畑……………二七、八一三町 田……………五、四二六歩
 畑……………一七、八八九町 計……………七、七一四歩
 田……………七、七六五町 畑……………一、八一八歩
 計……………七、三一四歩

(四十二)

○第二十二……………農產物ノ數量價額及作付反別

種類	數量	價額	反別	數量	價額
粳米	七八四、二二五 _石	五、八〇〇、八七一 _円	六八、三八 _町	一、二五 _石	八、四八 _円
糯米	六五、七三六	四四六、二九一	五、〇四二	一、三三	八、六三
陸米	一、一〇〇	一、〇八九	一七	九片	六、二二
大麥	六三、七九六	一、一三、一〇〇	五、四二四	一、一六	二、〇八
小麥	四〇、六〇五	一、四四、七六六	九、二七四	四二	一、五六
裸麥	一四三、六九四	三、八八、四九四	一三、二一九	一、〇九	二、五七
粟	一一、九七九	四一、〇七七	一、六六八	七八	二、四六
黍	三、七三一	一一、九九六	五二七	七一	二、二七
稗	三、五九八	四、四〇六	二九九	一、一八	一、八一

(五十二)

種類	數量	價額	反別	數量	價額
大豆	二七、二三四	一、八五、六八一	三、九三一	六九	四、七二
小豆	六、七八五	四四、一一四	一、四〇〇	四八	三、一五
茶種	九三、〇一八	四八六、七九一	一七、七五九	二、七四	二、七五
蕎麥	一四、六五六	四五、五二五	二、九七一	四九	一、五四
蜀黍	三、九二四	九、七一九	四三八	一一二	二、七九
玉蜀黍	七、八六三	八三一	二八	二七、八八	二、九七
藍葉	九〇四、〇五三 _貫	二二一、一二六	二、五二二	三五、八三 _貫	八、〇一
甘薯	五、一六五、九一八	一九七、九二八	二、九七五	一七三、九三	六、六九
馬鈴薯	一〇〇、〇九二	一、八九八	八二	一一一、一七	二、二九
甘蔗	二七八、四〇〇	一一、一九〇	六九	三九八、二八	一、六〇一
葉烟草	九七、一四四	四二、七八六	五三九	一八、〇一	七、九三
實綿	一二四、八七六	六七、〇八八	一、八六五	七、七九	三、五九

(六十二)

大麻	八二四	三三五	三	二六・五八	一〇・〇五
苧麻	二、〇八五	一、二五一	一三	一五・七一	九・四九
蘆粟	四〇〇	一〇	〇	二〇〇・〇〇	五・〇〇
荏胡麻	四〇六	一、八二七	一〇	三七・九	一七・一七
合計	八、二二〇、二八一	一三八、三八七	五九六

○第二十三.....養蠶製絲家及桑園 (十二月現在)

養蠶及製絲家.....一三、七九三戸 養蠶.....一三、四九〇戸 製絲.....三〇三戸
 桑園.....一、〇二九町 桑畑.....七五四町 畑ニアラサルモノ.....二七五町

○第二十四.....繭生糸類及蠶卵紙等ノ産額

種類	數量	價額
繭	四七六一石	八九、〇八一円

玉繭	六七九	七〇六六
層繭	五六四	三、八四八
出殻繭	一〇〇	六七三
生糸	二、八五七 <small>時</small>	一一一、四六〇
熨斗糸	三五八	二、七九八
屑糸	一、一〇七	六、〇五七
眞綿	五七	五八〇
蠶卵紙	三、二二三枚	三、一三四
合計	二三四、六九七

○第二十五.....茶業者及茶園

(七十二) 茶業者.....五二、三一九人 茶園主.....二六、一二七 製茶家.....二二、一二〇茶商人.....四、〇七二
 茶園.....四、三七二町 園圃.....四、二七八町 自生地.....九三町

(八十二)

一茶業者ハ明治廿一年ノ調ニシテ茶業取締規則ニ依リ各業者ニ下付スル鑑札ノ數ナリ
一茶園ハ明治二十年ノ調ナリ

○第二十六……………茶製額及價額

種類	數量	價額
玉露……………	六七六 ^冊	一、三四六 ^円
煎茶……………	五六一、四七三	四五五、一七六
釜茶……………	三〇〇	一五〇
紅茶……………	四、六八八	二、八七六
番茶……………	一〇一、二〇九	一、四一一
合計	六六八、三四六	四七〇、九五九

○第二十七……………製糖及推茸等ノ産額

種類	數量	價額
製糖……………	五〇、四二 ^冊	七〇五九 ^円
推茸……………	五、六六八	一〇、二八五
生蠟……………	三〇七	三三四
漆汁……………	一〇五	五八二
合計	五六、六九二	二八、二六〇

○第二十八……………牛馬(十二月現在)

(九十二)

種類	總數	牝	牡
牛			
内國種……………	二九、五三一	二二、二九三	六、二三八
雜種……………	二〇六	一七〇	三六
外國種……………	一二七	九八	二九
計……………	二九、八六四	二二、五五六	六、三〇二

(十三)

馬		計	
內國種	四、七二九	三六六	四、三六三
雜種			
外國種			
計	四、七二九	三六六	四、三六三

一牛馬ノ屠殺數ハ左ノ如シ

牛.....六三五

馬.....一七七

○第二十八.....牛乳及養豕

牛乳搾所.....二五

豚.....七九

乳牛.....一六一頭

豚.....五六頭

搾乳.....四九三石

牡.....三三頭

牝.....三五一

牝.....二五

牡.....二八四

牡.....一五二

◎山林及鑛業之部

○第二十.....山林反別及箇所 (十二月現在)

種別	反別	箇所
官林	二九、九九〇 <small>町</small>	四〇三八
民林	二三三、五八〇	?
計	二六三、五七〇	?

○第三十一.....林産物ノ價額

木材	三〇七、六九三
薪	二五〇、一一二
炭	一七三、五四七
山林副産物	二五、七四〇
總額	七二一、〇九二圓

(一十三)

(二十三)

○第三十二……………銃獵人員 (十二月現在)

總數……………一、九六二人
職獵……………一、九四二
遊獵……………二〇

○第三十三……………鑛坑 (十二月現在)

有鑛質坑……………一二ヶ所
現行……………九
試掘……………三
無鑛質坑……………三〇ヶ所
現行……………一九
試掘……………一一

○第三十四……………鑛物採掘及製練高

採掘高……………
有鑛質……………
銅……………一六、〇七〇貫
銀銅……………五二、七四九、
銀鉛……………一四、〇五〇、
無鑛質……………
石炭……………一九、七九九、八七一、
陶土……………

製練高……………
銀銅……………五一、九三八、
銀鉛……………一三、九八一、
銅……………四、四六二、

(三十三)

○第三十五……………鑛泉 (明治十五年調)

(四十三)

泉名	所在地名	泉質	溫度
御館	三重郡西坂部村	炭酸泉	六〇度
菰野鹿ノ湯	同 菰野村	單純溫泉	八五、
榑原	一志郡 榑原村	單純溫泉	七五、
潮ノ湯	多氣郡 丹生村	鹽類泉	五八、
大ヶ所	同 大ヶ所	炭酸泉	五七、
阿曾	度會郡 阿曾村	炭酸泉	五九、
野尻	同 野後村	炭酸泉	五七、
湯屋	伊賀郡湯屋谷村	單純冷泉	五〇、
有久寺	北牟婁郡島原村	單純冷泉	六三、

◎漁業及授藻製鹽之部

○第三十六……………漁業及採藻業戶數 (明治十九年十二月現在)

總數……………	八、六九一戶
專業……………	三、二二九
兼業	
耕作兼業……………	三、五一一
其他兼業……………	一、九五〇

○第三十七……………漁船 (明治十八年調)

總數……………	八、五三二艘
釣舟……………	三、四三四
雜魚舟……………	三、三二〇
地曳網舟……………	九三四
投網舟……………	三六六
浮曳網舟……………	三六六
揚操網舟……………	九〇
八手網舟……………	二〇

(五十三)

○第三十八……………水産物ノ價額

(六十三)

總額……………六五五、〇二七圓
 {海水産……………六四二、三〇七
 淡水産……………一二、七二〇

一右ノ内製品トナセシモノヲ舉クレハ左ノ如シ

乾魚……………三〇一、二五一圓
 鱈魚……………七九、五七一、
 苔藻……………一四、七七五、
 肥料……………五、一一一、
 魚油……………一、三八七、
 寒天……………五八、

○第三十九……………製鹽

鹽田……………三六八 鹽田……………九三町 製鹽……………四七、五一一石 代價……………四七、二八三圓

◎工業之部

○第四十……………工業會社及製造所 (十二月現在)

種別	會社及製造所ノ數	資本金高	職工人員	製品價額
煉化石製造……………	三	一八〇、〇〇〇 ^m	六七九	三三、一九五 ^円
鐵工場……………	一	一〇〇、〇〇〇	一五〇	一一、七六一
鑄物……………	一	一五、〇〇〇	二九一	四、七二五
鉄物製造……………	一	六、〇〇〇	一五	四、八二五
鍋釜製造……………	一	六、〇〇〇	一四	五、二二二
綿糸紡績……………	一	七〇〇、〇〇〇	九七六	六七三、五五五
生糸製造……………	四	五一、九二〇	一七三	五六、四七二
帽子製造……………	一	八、〇〇〇	?	?
形紙……………	一	二、〇〇〇	九	一、五〇〇

(七十三)

(九十三)

種別	製造戸數	製品數量	同上價額
醸造物	九六九	?	一、四八二、七五〇
油類	七四九	?	五六一、七六六
織物	六、二八二	四二七、五四一反	二七九、一一四
綿絲	五	三六六、一一一担	六七七、一三二
紙類	七八一	一五六、六九九、	一三五、二七五
陶磁器	一三二	三、二六二、七九五門	五〇、四六三
疊表	一	一、二〇〇枚	一四四
吳坐類	一五三	一七、九一一、	六〇五
油澤	四六一	一、五九八、二六、十門	二〇一、二九四
石灰	一、一八六	五、九七八、三〇八、	九〇、五八一

○第四十一……………工業家及工産物

(八十三)

種別	製造戸數	製品數量	同上價額
ラム子製造	一	五、〇〇〇	?
製紙	一	一五〇、〇〇〇	一四、五
漆器製造	一	三、〇〇〇	?
製墨	一	一、四一〇	一九
製油	一	一〇〇、〇〇〇	四〇
精米	四	一六四、五〇〇	?
機織	二	一一、五〇〇	?
土木請負	三	二二〇、〇〇〇	五九
木材挽割	二	?	二八
港内浚鑿	一	一〇、六三〇	八六
造船	一	四七、八〇〇	八六
西洋形	一	一〇、六三〇	八六
日本形	二	一〇、五〇〇	七五

一本表ニハ資本金千圓以上ノモノ、ミチ掲記セルモノナリ

(十四)

製藍.....
 炭.....
 蕙類.....
 酒并油樽.....
 漆器.....
 鍋釜.....
 双物.....
 索麵.....
 葛.....
 飴.....
 麻裏草履.....
 同表.....

三八八
 二、九五九
 三、三四九
 九三
 一一
 一〇
 一四九
 二五八
 二二
 五〇
 三九八
 一〇七八

三二四、五九九、
 四、五五五、六二〇、
 九七〇、六三四枚
 八八、三一九個
 一二七、三三九、
 一五九、七七〇、
 一五一、三九八、
 二二〇、四五五貫
 三、六六一、
 二八、二九三、
 七六一、九五一足
 一、四六一、二三七、

九〇、五八五
 一一〇、四七四
 一七、七五二
 二五、〇三一
 八四、二二三
 一六、九四九
 一一、一四九
 三八、二八六
 一、九七〇
 八、一〇〇
 四、八二四
 一七、四六八

(一十四)

靴.....
 牛革.....
 馬革.....
 鹿革.....
 瓦.....
 煉化石.....
 傘.....
 團扇.....
 特有物産.....
 煙草(廿二年度).....
 菓子(廿二年度).....
 自家用料酒(廿二年度).....

九一
 五
 三
 一〇
 二七六
 五
 二二三
 二二
 一、九一〇
 一三四
 五九九
 二、四七四

一四、一四八、
 五一六枚
 六〇、
 九九六、
 五三七一、四六六、
 一、六八七、九四一個
 三二一、八九一本
 一九六、五七〇、
 ?
 七五、三三三貫
 ?
 一、七四七石

×

六、一四〇
 一、六八九
 一九五
 一、二七一
 四三、一三一
 三六、六〇一
 三三、二二六
 一、六四四
 一八六、七五二
 一四一、五〇七
 一九二、一三六
 二六、一〇五

(二十四)

合計	二五、二一四	四、五八六、三三二
一ノハ、一石十五圓ノ見積價額ナリ		
一釀造物ノ内酒及醬油ニ係ル石高及製造人員ヲ舉クレハ左ノ如シ		
種別	石高	人員
酒	八一、八四八石	三四七人
商品		
自家用料	一、七四七	二、四七四
醬油	二九、一七七	二二九
計	一一二、七七二	三、〇五〇

◎商業之部

○第四十二……………商賈 (明治二十二年調)

總數……………四二、〇八三戸

卸賣商……………三、五〇九

仲買商……………二、六四九

小賣商……………二七、九六八

雜商……………七、九五七

一右ノ内明治廿二年末ノ調査ニ係ル縣下四市街ノ數ヲ舉クレハ左ノ如シ

(三十四)

市街名	總數	問屋	仲買	卸賣	小賣	雜
桑名町……………	一、八三四	二八	四〇	五二	一、三九四	三二一
四日市町……………	一、三三三	五七	四九	六二	八六九	二八六
津市……………	二、〇五八	一九	一〇〇	一九	一、五二五	三九五
宇治山田町……………	一、二〇六	一五	六四	七〇	三八〇	六七七
計	六、四二一	一一九	二五三	二〇二	四、一六八	一、六七九

(四十四)

○第四十三……市場 (十二月現在)

種別	市場數	賣上金高
魚類市場……………	二五 ^ヶ 所	六〇〇、一三 ^円
青物及菓物市場……………	六	一四六、七七六
古道具市場……………	一六	一〇、一五二
古着市場……………	三	八七五
計	五一	七五七、九一六

○第四十四……商業會社 (十二月現在)

種別	株主人員	資本金高
米商會社……………	七一人	三〇、〇〇〇 ^円
精米賣買……………	一四	二〇、〇〇〇
砂糖商業……………	一一	一〇、〇〇〇
水產賣買……………	四五〇	一五、〇〇〇
茶問屋……………	一	三、五〇〇
賣買周旋……………	二三	一、〇〇〇
材木商業……………	二	一〇、〇〇〇
石炭商業……………	四	五〇、〇〇〇
計	五六六	一三九、五〇〇

(五十四)

○第四十五……著名港津輸出入品ノ元價

米商會社……………	七一人	三〇、〇〇〇 ^円
精米賣買……………	一四	二〇、〇〇〇
砂糖商業……………	一一	一〇、〇〇〇
水產賣買……………	四五〇	一五、〇〇〇
茶問屋……………	一	三、五〇〇
賣買周旋……………	二三	一、〇〇〇
材木商業……………	二	一〇、〇〇〇
石炭商業……………	四	五〇、〇〇〇
計	五六六	一三九、五〇〇

(六十四)

港名	輸出	輸入
桑名港	三、四六六、二五六 円	三、三三二、六〇九
四日市港	一五、二九二、九一三	一三、〇二二、八四四
津港	一三九、九一三	三一九、八八〇
大口港	一五九、二六一	一〇五、九六二
河崎河岸	五三五、八七五	一、四三五、二五九
鳥羽港	五八、二四四	一〇九、〇三二
木ノ本港	三八、八九五	一五二、六三六
計	一九四七九、三四八	一八、四六九、二一八

◎金融之部

○第四十六.....銀行 (十二月現在)

銀行名	支店數	株主人員	株金額	流通紙幣
第八十三國立	—	九六	五〇、〇〇〇 円	三七、七一二 円
第百五國立	—	七〇	八〇、〇〇〇	五三、九三九
第百廿二國立	—	三四四	一五〇、〇〇〇	九四、三九三
私立龜山	—	一五六	四〇、〇〇〇	—
計	二	六六六	三三〇、〇〇〇	四八六、〇四四

○第四十七.....銀行ノ爲替金

(七十四)

振出シ高.....六、二九九、九七〇圓
 受込高.....二、七一〇、一二六圓

官廳.....一、七八七、二五八
 人民.....四、五一二、七一二

官廳.....二七一、〇〇〇
 人民.....二、四三九、一二六

(八十四)

○第四十八……………銀行ノ諸手形

種別	貸出シ	取立
割引手形……………	一、〇五一、三二六 ^円	三〇五、一五二 ^円
代金取立手形……………	一九〇、五五三	五三、五八六
荷爲替……………	一、四八九、九一六	二五四、四六七
計	二七三一、七八五	六一三、一〇五

○第四十九……………銀行ノ預リ及貸付金

預リ金……………全年間 一一、五一七、九一二圓 年末現在 三、一八五、四四三圓
 貸付金……………全年間 二、五二三、七三七圓 年末現在 一、〇三六、六九八圓
 右預金ノ内官金ニ屬スル分ヲ舉ケレハ左ノ如シ
 全年間……………七、二四一、九六六圓
 年末現在……………二八六、四九三圓

○第五十……………質屋ノ貸付金

店數……………八五二戸
 貸出シ金……………四九七、〇三五圓
 受戻シ金……………三八九、七九四圓
 流レシ金……………三六、九九八圓
 一貸金ノ内年末現在高ハ二十九万五千四百圓ナリ

○第五十一……………銀行ノ利益金及利歩 (平均)

株金百圓ニ付平均ノ純益……………九圓六拾錢
 八十三國立銀行……………一一・〇〇〇^円
 百五國立銀行……………一四・〇〇〇
 百廿三國立銀行……………六・五〇〇
 私立龜山銀行……………六・八〇〇

(九十四)

百圓ニ對スル平均ノ金利……………一割〇二厘
 最高ナル者……………一割三步七厘
 最低ナル者……………七步九厘

(十五) 千圓ニ對スル平均ノ利金……………九歩四厘 {最高ナル者……………一割一步七厘
 最低ナル者……………七歩一厘

○第五十二……………公債証書所有人員及額面金高 (十二月現在)

所有人員 一、六六九人

額面金高總額……………	二、〇二二、一〇五圓
金祿公債……………	一、〇一四、九八〇圓
整理公債……………	三九四、七〇〇圓
舊公債……………	二六七、〇〇〇圓
新公債……………	一九八、三二五圓
起業公債……………	六六、九五〇圓
海軍公債……………	三四、八〇〇圓
中山道鐵道公債……………	三〇、九〇〇圓
鐵道費補充公債……………	四、九五〇圓
金札引替公債……………	九、五〇〇圓

○交通之部

○第五十三……………街道ノ里程 (明治十九年調)

東海道(國道)	桑名郡押付村愛知縣堺ヨリ鈴鹿郡坂下村滋賀縣堺ニ至ル……………	一四・三二町
伊勢街道(國道)	奄藝郡白子ヨリ度會郡宇治ニ至ル……………	一八・一七町
伊勢別(假定)街道(縣道)	奄藝郡大部田ヨリ鈴鹿郡關ニ至ル……………	四・三四町
美濃街道(全上)	桑名郡桑名町ヨリ同郡柿井村岐阜縣堺ニ至ル……………	二・三五町
伊賀街道(全上)	安濃郡津ヨリ阿拜郡上野ニ至ル……………	一二・〇二町
名張街道(全上)	阿拜郡上野ヨリ伊賀郡田原村ニ至ル……………	三・二六町
大和街道(全上)	鈴鹿郡關ヨリ阿拜郡島ヶ原村京都府堺ニ至ル……………	一〇・二四町
奈良街道(全上)	一志郡中林村ヨリ安濃郡五百野ニ至ル……………	四・〇四町
初瀬街道(全上)	一志郡三渡村ヨリ名張郡安部田村大阪府堺ニ至ル……………	一四・一六町
和歌山街道(全上)	飯高郡松坂ヨリ同郡舟戶村大坂府堺ニ至ル……………	一六・〇二町

(二十五) 和歌山(全上) 度會郡山田中島町ヨリ飯高郡粥見村ニ至ル……………八〇二一町
 別街道(全上) 飯高郡松坂ヨリ南牟婁郡成川和歌山縣堺ニ至ル……………三八〇三一町
 (熊野街道(全上) 飯高郡山田河崎町ヨリ荅志郡鳥羽ニ至ル……………四〇〇五町
 鳥羽街道(全上) 久居道(全上) 安濃郡津立合町ヨリ一志郡久居町ニ至ル……………一〇一三町
 大口港道(全上) 飯高郡松坂ヨリ同郡大口港ニ至ル……………〇〇一九町
 神社港道(全上) 度會郡山田ヨリ同郡神社港ニ至ル……………一〇一〇町
 四日市(全上) 三重郡四日市町ヨリ同港々口ニ至ル……………〇〇一五町
 港道

○第五十四……………車輛 (十二月現在)

馬車……………八四
 一正立……………八四
 二正立……………
 一人乘……………三、八四六
 二人乘……………五〇六
 人力……………四、三五二
 總數……………二七、三〇八輛

荷車 二二、八七二
 牛車……………一六
 馬車……………一二
 大七及大八……………二二三
 中車及小車……………二二、六一一

○第五十五……………郵便及電信

郵便局數……………八一二ヶ所 郵便物 發セシ者……………三、〇九九、三四三個 人口一二 付比例……………三〇三六
 着セシ者……………三、四九四、三三九個 全 三〇七九
 電信局數……………八ヶ所 電信物 發信ノ數……………九二、八九五件 人口百ニ 付比例……………一〇〇九
 着信ノ數……………九六、一八四件 全 一〇〇四五

○第五十六……………船舶碇泊所 (明治廿年調)

(三十五) 洋船碇泊所……………三ヶ所 桑名港 (桑名郡) 鳥羽港 (荅志郡)
 四日市港(三重郡)

(四十五)

洋船寄港所

五ヶ所

津港 (津市)
大口港 (度會郡)
大湊 (度會郡)

神社港 (度會郡)
的矢港 (荅志郡)

和船碇泊所

二ヶ所

贊浦 (度會郡)
神前港 (度會郡)
方座港 (度會郡)
古和港 (度會郡)
濱嶋港 (英虞郡)
尾鷲港 (北牟婁郡)

早田港 (北牟婁郡)
九木港 (北牟婁郡)
長島港 (北牟婁郡)
錦浦 (北牟婁郡)
引本港 (北牟婁郡)
須賀利港 (北牟婁郡)
島勝港 (北牟婁郡)
木ノ本港 (南牟婁郡)
二木島港 (南牟婁郡)
賀田港 (南牟婁郡)

○第五十七 著名港津出入ノ船舶

(五十五)

噸數石數ハ下ノ如シ

港津名	蒸氣船數		洋形帆船		日本船		計
	入	出	入	出	入	出	
桑名港	七三〇	七〇三	一六	一六	五四、七五〇	五、四九六	五五、四九六
四日市港	一、四三二	一、四三二	一五〇	一五〇	七、〇五八	八、六三八	八、八四〇
津港	一、二五八	一、二五八	〇〇	〇〇	一〇、九八〇	一、二、一四八	一二、一四八
大口港	四八	四八	〇	〇	二八八	三三六	三三六
河崎河岸	〇	〇	〇	〇	一、二五〇	二、五〇〇	一、二、七五〇
鳥羽港	一、五三三	一、五三三	二一	二一	九六五	一、三三三	一、三三三
木ノ本港	一、三三一	一、三三一	一六	一六	五三五	六八二	六八二
合計	三、六五一	三、六五一	四〇八	四〇八	七五、八二四	七九、八八三	八一、五九五
噸數石數ハ下ノ如シ	七九五、九一五	八三、四七五	一、八九一、四一三	二、〇〇七、九八七	二、七七〇、八二〇	二、九三七、五七九	

(六十五)

○第五十七ノ二……………船舶 (十二月現在)

總數……………一八、七七八艘

西洋形……………
日本形……………

蒸氣船……………四
風帆船……………八

○第五十八……………河川ノ舟路 (明治十八年調)

五百石積以上……………一六
五百石未滿……………二八五
免稅船……………三、一五三
鯉魚船及河川小廻船 一五、三一二

河川名	延長	船ノ種類	船ノ積量
本川……………	三〇〇 <small>里町</small>	帆船	五〇 <small>石</small>
鍋田川……………	五〇〇	全	七〇
派 白鷺川……………	〇二〇	全	七〇
鯉江川……………	〇二〇	全	二〇〇
支(長島江)……………	〇一五	全	一五

(七十五)

揖斐川 本川……………
派(香取川)……………

町屋川……………
中ノ川……………
田中川……………
志登茂川……………
岩田川……………
雲出川……………
三渡川……………
相川……………
本川……………
派(禊川)……………

二二〇	全	全	三五〇
一〇八	全	全	一〇〇
七〇〇	引舟	全	六
〇〇四	帆船	全	四〇
〇〇五	全	全	三〇
〇一四	全	全	六〇
〇一八	小廻舟	全	五〇
五二〇	帆船	全	一〇
〇二二	全	全	八〇
〇〇七	全	全	五〇
八二五	引舟	全	一〇
一〇〇	小廻舟	全	八

(八十五)

宮川	本川	一五〇〇	引舟	二五
支	市ノ瀨川	二〇九	全	二五
支	藤川	〇〇五	全	二五
派	古川	〇一三	全	二五
本川		一三二	帆舟	六〇
勢田川	派(檜尾川)	〇二〇	全	二五
支	勢田川	〇一三	小舟	五
本川		一〇三	小越舟	四〇
五十鈴川	派(江村川)	一〇九	全	四〇
支	朝熊川	〇〇七	全	四〇
船津川		一三五	小廻舟	五
銚子川		一〇五	全	五
音無川	本川	五三二	引舟	二五
支	北山川	八三二	全	二
支	相對谷川	一三一	漕舟	一五

◎土功之部

○第五十九 道路ノ延長及新開修繕 (明治廿一年度)

種別	延長(年未現在)	新開坪數	修繕坪數
國道	三二〇二 <small>里町</small>		九三、六九二
縣道	一一八二五		一二六、六八五
里道	三六、八三二 <small>十</small>	二〇、一一 <small>十</small>	五四七、五二六
合計	三八三四、一八	二〇、二七	七六七、八九三

一右ニ要シタル費用ハ左ノ如シ但シ本縣ニハ國庫費主擔ノ道路ナシ

(九十五)

種別	新開費	修繕費
地方稅	五八九 <small>町</small>	二九、九三四
町村費	一、五三二	二、三三一
私費	九八六四	四、一一〇
合計	一、九七五	三六、三七五

第六十.....橋梁ノ個數及新架修繕 (現在八年末其他廿二年度)

種別	現在		新架坪數	修繕坪數
	個數	坪數		
官費主擔.....	1	233	1	1
地方稅主擔.....	1,118	9,828	749	4,172
町村費主擔.....				
私費主擔.....				
寄付金.....	17,255	35,230	2,373	4,576
合計	18,374	45,392	3,121	8,748

一右ニ係ル費用ハ左ノ如シ

種別	新架	修繕
地方稅	6,639	3,768
町村費	4,152	3,226
私費	686	309
寄付金	1,829	519
合計	13,306	7,831

第六十一.....堤防ノ築造及修繕 (明治廿一年度)

費用金	
地方稅	28,839
町村費	12,722
私費	82
寄付金	328
計	41,361

個所數.....五七一

延長.....四〇、五一六間

◎教育之部

附圖書新聞紙

○第六十二……………小學々齡兒 (十二月現在)

小學々齡兒總數……………一六六、七五五人

修學……………一〇〇、一八一
 不修學……………六六、五七三
 男……………六三、七三三
 女……………三六、四四九
 男……………二一、八四四
 女……………四四、七二九

○第六十三……………小學校 (十二月現在)

種別	學校數	校長	訓導	授業生	卒業生	生徒
高等科……………	一八	一四	八	一七〇	二三四	四、〇五八
尋常科……………	二四一	二一	三三一	七七八	四七一九	五六、〇〇一
簡易科……………	三三三	……………	一二七	三九四	二、七八二	二七、八一六
(三十六) 合計	五七二	三五	四五六	一、三二二	七、七三五	八七、八七五

(四十六)

○第六十四……………小學費

種別	收入	支出
高等科……………	三六、九二一	二八、一三〇
尋常科……………	一四三、七四七	一二〇、二三四
簡易科……………	五八、一八七	四四、七三八
計	二三九、七三一	一九三、七二九

一右ノ外諸種費ハ收入ニ於テ八百七拾六圓支出ニ於テ六百廿七圓アリ

○第六十五……………諸學校 (十二月現在)

學校數……………六三〇	教授者		卒業生		生徒	
	本校……………六一四	分校……………一六	男	女	男	女
	一、八二四	七二	六、五四六	一、五八六	五七、〇二二	三三、四二八
計	一、八九六	一、八九六	八、一三二	八、一三二	八九、四四〇	八九、四四〇

(五十六)

第六十六……………幼稚園及圖書館 (十二月現在)

幼稚園(私立) 一ヶ所 幼兒……………四八人
 男……………二〇
 女……………二八

圖書館(私立) 一ヶ所 藏書……………二二三、一八部
 和書……………一、六五六
 漢書……………六六二

○第六十七……………新聞紙及雜誌

種別	發行所	發行高	同上代價	人口千ニ對スル發行高
新聞紙……………	三	一、三五〇、二六一	一五、九四一、四八四	四・〇二
雜誌……………	二五	六三二、〇五一	三、九八〇、二二八	一・八九
計	二八	一、九八二、三一一	一九、九二一、七二二	五・九一

◎衛生之部

○第六十八……………醫師及產婆等 (十二月現在)

醫師總數……………八三七人

內外兩科ヲ兼ヌル者……………四九九

内科……………三〇九

外科……………二九

其他……………三六

內務者免狀……………二二

本縣免狀……………三九七

本縣鑑札……………七三〇

鍼師……………三一五

灸點師……………一四六

吸角蟻鍼師……………二七

產婆總數……………一、一四九人

鍼灸吸角等……………五八八人

(七十六)

(八十六)

○第六十九.....藥舖藥種商及賣藥 (十二月現在)

藥舖	賣藥		方數
	人員	藥	
藥舖.....	五五人		
製造.....		五二二	一、二九六
請賣.....		四、二二八	六二、二一九
行商.....		七六四	四、六六七
藥種商.....	三七四人		
計	五、四〇四		六八、一八二

○第七十.....病院 (十二月現在)(患者ハ全年間)

病院別	醫師		調藥		看護		患者延人員
	男	女	男	女	男	女	
三重縣病院(縣立).....		六		三		五	三四、三三〇
桑名病院(公立).....		一		二		一	一四、三二八
眼科病院(私立).....				三		二	二七、七四三
各所徽毒病院(縣立).....				二		七	五五、二九三
計	二	三	一〇	二	一四	七	一三一、六八三

○第七十一.....病院患者成ノ績

病院別	患者		全治	死亡	未治	半治退院
	男	女				
普通病院	六、三五九	三、六四八	八、一六八	一一一	一三六	一、五九二
眼病科院	八三〇	九八四	一、四八五(失明)八八	八八	七三	一六八
徽毒病院	一	三、四二二	二、六三九	一	八二四	五二
計	七、一八九	八、〇五四	一二、二九四	二〇〇	一、〇三三	一、七二二

○第七十二.....各種傳染病患者死亡者及諸病死亡人員

- (九十六)
- 傳染病患者.....九九八人 (男) 六〇一人 (女) 三九七人
 - 傳染病死者.....三〇九人 (男) 一八一人 (女) 一二八人
 - 各病死亡者.....二〇、一四六人 (男) 一〇〇、〇五三人 (女) 九三三人

(十七)

○第七十三種痘

年齡別	善感	不善感	不種痘	種痘百中善感者ノ比例
滿一年以下	九、〇九七	三六八	四、一五九	九六
一年以上二年マテ	九、一五二	九一七	三、一三三	九一
二年以上五年マテ	四、二九六	三、三一八	三、七二四	五六
五年以上十年マテ	四、六八五	八、二七五	六、四八〇	三六
十年以上十五年マテ	二、四八六	五、五八六	五、四九四	三一
十五年以上	八七〇	二、〇一五	—	三一
計	三〇、五八六	二〇、四七九	三三、九八〇	五九

◎恤救之部 附褒賞

○第七十四窮民救助

種別	前年ヨリ越	新救助	救助止	死亡者	年末現在	救助金額
廢疾ノ者	一六人	—	—	—	一四人	一一二
老衰ノ者	三〇	—	—	—	二四	二一〇
疾病ノ者	二七	—	—	—	三三	一一六
幼弱ノ者	四六	—	—	—	三六	一二七
棄兒及迷子	一〇	—	—	—	一二	四一
計	一二九	五	一三	一三	一〇九	六〇六

○第七十五罹災救助

種別	金員總計	食料	小屋掛料	農具料	貸地與金租	人員
火災	二四三	一〇四	一九〇	四三	—	二七
風災	一、五六一	一〇三	一、四四二	一五	—	三四九
水災	二、八三九	一、三〇〇	一、四四一	七五	三三	一、〇六七

(二十七)

病災……………五

計……………四六四八

○第七十六……………褒賞

種別……………人員

銀杯ヲ賜リシ者……………	六
木杯ヲ賜リシ者……………	八七八
褒狀ヲ賜リシ者……………	三、九六六
褒詞ヲ賜リシ者……………	七、九〇四
計……………	一一、九五四

一右ノ内人命ヲ救助セシ者一人金錢物品ヲ寄附セシ者一万二千七百五十二人ニシテ寄附金額四萬貳千貳百八拾壹圓ナリ但シ本行ノ人員表中ノ事實ト符合セサルモノハ未タ賞與ノ手續ヲ了セサルモノアルニ依リテナリ

◎貯蓄之部

○第七十七……………貯蓄銀行及融通會社ノ預り金

種別	預所ノ數	全年間		年末現在	
		預金	戻金	預人員	預金高
銀行……………	四	一一三、五〇二 ^円	九九、〇三三 ^m	二、七八〇	七七、二七一 ^円
會社……………	三	五、五二五	三、九一一	七三〇	七、〇〇四
計……………	七	一二八、一二九	一〇二、九三三	三、五二〇	八四、二七五

○第七十八……………郵便貯金 (全年間)

(三十七)

預所……………六九	預リタル金額……………一六三、五九九圓……………度數……………四二、二六五
預人員……………三、八四四	拂戻タル金額……………一八四、〇三六圓……………度數……………六、一四一

(四十七)

○第七十九……………備荒貯蓄金 (明治廿一年度)

年末現在……………七二一、九二一圓
通貨……………四、一〇〇圓 收入……………二一〇、七二二圓
公債証書……………七一七、八二〇圓 支出……………二一〇、七二二圓

◎社寺之部

○第八十……………神社及神官 (明治廿年調)

(五十七)

神社……………一〇、九七三社

神官……………三四二人

社格	神社	神官
神宮	—	六一
別格官幣社	—	—
國幣中社	—	四
縣社	二	一三
鄉社	三八	三四
村社	一、七一六	二三四
無格社	五、二四九	二
境內無格社	三、九五五	—
計	一〇、九七三	三四二

(六十七)

○第八十一…………寺院及住職 (明治廿年調)

寺院……………二、二八〇寺

住職……………一、八四八人

宗旨	寺院	住職
天台宗	二四七	二〇五
真言宗	二〇六	二二九
淨土宗	三三一	二六〇
臨濟宗	一八三	一四九
曹洞宗	四五二	三三七
黃檗宗	一四	一一
真宗	八二五	七四三
日蓮宗	二八	二〇
時宗	三	三
念佛宗	一	一
法相宗	一	一
計	二、二八〇	一、八四八

◎兵事之部

○第八十二…………兵員 (十二月現在)

兵員總數……………一六二、五七三人

海軍	九八	現役	八〇
陸軍	五、四四七	現役	一、三三〇
		豫備	二、三七四
		後備	一、七四三
國民軍	一五七、〇二八		
計	一六二、五七三		

○第八十三…………徵兵人員 (八月現在)

(七十七) 壯丁總數……………八、六二三人

徵募人員	二、四四三	現役	四八五
		豫備	一、九五八
不徵募者	六、一七九	延期	一、七二六
		免役	四、四五三

(八十七)

○第八十四……………懲發物件 (十二月現在)

種別	軒數	坪數
民家……………	一七六、四三八	二、六四五、二八六
寺院……………	二、二二三	一〇三、二五八
學校……………	五六八	三七、九六一
官解……………	五三七	?
病院……………	九	?
水車場……………	一、二八八	?
貨庫……………	一三三	?
貨廐……………	三五二	?

建物總數…………… 一八、三九七軒

人夫…………… 一五九、四九九人

職工…………… 一七〇、五三二人

○警察之部

○第八十五……………警察官吏 (十二月現在)

(九十七)

署名	總數	警部	警部補	巡查
警察本部……………	一四八	六	二	三
桑名警察署……………	四〇	-	-	三八
大泉原警察署……………	二四	-		三三
四日市警察署……………	五〇	-	三	四六
同菰野分署……………	一一		-	一一
關警察署……………	三三	-		三三
神戸警察署……………	二四	-	-	三三
津警察署……………	五九	-	三	五五
同一身田分署……………	一六	-		一五

(十八)

久居警察署	四一	-	四〇
松坂警察署	三八	-	三六
同川俣分署	七		六
相可警察署	二四	-	二三
宇治山田警察署	六三	-	五九
同吉津分署	五		四
鳥羽警察署	一九	-	一八
同波切分署	八		七
尾鷲警察署	二〇	-	一九
木ノ本警察署	二三		二一
上野警察署	三七	-	三四
同山田分署	七		六

名張警察署	一九	-	一八
同阿保分署	八		七
計	六〇六	二三	五六二

一警察本部中警部六人ノ内ニハ警部長一人アリ又巡查二三人ノ内ニハ雇十五人ヲ合算セリ

○第八十六……………政談演説及新聞ノ發行停止

(一十八)

演題……………	認可セシ者……………	七六三
……………	不認可ノ者……………	九
演説……………	度數……………	三五五
……………	人員……………	三四〇
全會ヲ解散セシ者……………		四
管内ニテ演説スルヲ禁止セシ者……………		一
新聞紙ノ發行停止……………	一度ニシテ一週間(伊勢新聞)	一

(二十八)

○第八十七……………民有ノ銃砲及彈藥火藥 (現在八十二月末)

銃砲現在數…三〇、六一二

軍銃……………六、一六一
 和形……………一、五二八
 洋形……………四、六三三
 獵銃……………二四、四五二
 和形……………二一、六四九
 洋形……………二、八〇四

品種	外國品		內國品		計
	賣高	買高	賣高	買高	
軍銃	四	八	一五	一三	一九 二一
獵銃	—	—	二〇九	一六四	二一〇 一五六
彈藥	六〇、〇〇〇	七〇、〇〇〇	八〇、二二三	九一、四一九	一四〇、二二三 一六一、四一九
火藥	六八、七〇〇	六六、五〇〇	一、一八〇、三八五	一、二六三、五六六	一、二四九、〇八五 一、三三〇、〇六六

一本表ノ事實ハ各免許商人ノ取扱ヒタルモノナリ

(三十八)

○第八十八……………變死者及途上保護人員

種別	途上ニテ保護セシ者		變死者	變死セントセシ者	計
	棄兒	迷兒			
瘋癲者	—	—	—	—	—
發病者	八	—	—	—	八
迷兒	一五	—	—	—	一五
棄兒	—	—	—	—	—
變死者	—	—	—	—	—
變死セントセシ者	—	—	—	—	—
計	三八	一五	—	—	五三
男	一一七	二七	—	—	一四四
女	—	—	—	—	—
計	—	—	—	—	—

○第八十九……………盜難

計 五四七 一九六 七四三

(四十八)

盜難ニ遇ヒシ者		盜難ニ罹リシ財産ノ價額	
強盜ニ遇ヒシ家	貨幣
竊盜ニ遇ヒシ家	穀類
追剥ニ遇ヒシ人	衣類
擄摸拐帶誑騙等ニ遇ヒシ人	家畜
強盜及竊盜ニ遇ヒシ船	雜品
計	七、六三〇	計	二二、二七八

○第九十.....火災

火災總度數	失火
放火	不審火及
雷火	延燒
不審火	計

一又火災ニテ燒失セシ家數ハ左ノ如シ

○第九十一.....就捕ノ犯罪人員

(五十八)

種別	失火		放火		不審火及雷火		延燒	計
	男	女	男	女	男	女		
全燒ノ家	一三二	五	一	二八	五六	二二〇
半燒ノ家	三〇	一	五	一七	五三
直ニ消シタル家	五一	一八	二	八〇
計	二二二	二四	三四	七三	三五三

一又燒失シタル坪數ハ總計四千〇〇八坪ナリ

種別	男	女	計
現行犯	一、三四一	七六	一、四一七
准現行犯	二、〇六〇	二三五	二、二九五
非現行犯	二五七	七	二六四
自首	八一	四	八五
計	三、七三九	三三一	四、〇六一

(六十八)

○第九十二……………違警罪處斷人員

種別	男	女	計
無罪ナル者……………	六八	二	七〇
免訴セシ者……………	一	一	一
拘留セシ者……………	六二	一三	七四
科料ニ處セラレシ者……………	二、一八七	三六九	二、五五六
計	二、三二七	三八四	二、七〇一

種別	男	女	計
附加刑監視			
重罪……………	二	二	四
輕罪……………	四五六	四四	五〇〇

○第九十三……………監視人員

種別	男	女	計
特別監視			
重罪……………	一五	二	一七
輕罪……………	二	一	二
計	四七五	四八	五二三

○第九十四……………火防組 (十二月現在)

- 組數……………一七七
 - 人員……………七、二二二
 - 纏……………四七七
 - 指子……………一一四
 - ポンプ……………二四
 - 龍吐水……………一六五
 - 水桶……………二、四八三
- 第九十五……………取締ニ係ル營業者 (十二月現在)
- 古物商……………一三、〇五四戸
 - 勸物場……………五戸
 - 屠獸場……………一二戸
 - 質屋……………九〇二戸
 - 遊技場……………五一戸
 - 獸肉商……………二七九戸

(七十八)

(八十八) 雇人受宿……………一六三戸 湯屋……………四七一戸 同行商……………一二八戸
 宿屋……………一、六〇四戸 馬車業……………五八四人 銃砲火藥商……………三戸
 寄席……………一四戸 人力車營業……………三、三三八人 獵銃製造人……………一九戸
 劇場……………一六戸 川船乘……………一〇人 煙火營業……………二八五戸
 合計……………二一、四三七戸

○第九十六……………貸坐敷及娼妓

貸座敷(年末現在)……………三八二戸 {一年間ノ開業……………五八戸
 {一年間ノ廢業……………四八戸
 娼妓(年末現在)……………一、九九六人 {一年間ノ開業……………一、一六九人
 {一年間ノ廢業……………九九二人

◎監獄之部

○第九十七……………監獄官吏人員 (十二月現在)

監獄名	總數	典獄及書記	看守別長及看守	雇	教誨師	醫員	女監取締	押丁	使丁
安濃津 第一監獄	一一八	三	三七	七	二	二	一	五三	八
安濃津 第二監獄	二七	一	八	二	一	一	三	二	二
山田監獄	六十一	二	三三	三	一	二	二	三三	三
四日市監獄	四一	一	一三	一	一	二	一	三	三
上野監獄	二四	一	八	一	一	一	一	二	二
計	二七一	八	八八	一四	三	七	五	一三八	一八

(九十八) 一典獄ハ安濃津第一監獄ノ内ニアリ
 一看守副長ハ安濃津第一監獄ニ三人アルノミナリ

(十九)

○第九十八……………監獄署 (十二月現在)

署名	敷地坪數	工場坪數	監房坪數		計	平均一坪ノ在監者	
			監倉	懲役場		監倉	懲役場
安濃津 第一監獄	三八三三	五二六	一	三二六	三二六	一人	一人
安濃津 第二監獄	八七二	三二	五九	一四	七九	一人	四〇
山田監獄	一、五三〇	三一八	二九	一六一	一九八	一人	一七
四日市監獄	八一九	八四	九	七三	八二	四一人	二四
上野監獄	八六二	一一一	九	三八	四七	二九	二九
計	六、九一八	一、〇七三	一〇六	六二二	七三一	二五	二五

一監房坪數計ノ内ニハ留置場第二監獄ニ六坪山田監獄ニ二坪又懲治場山田監獄ニ六坪ヲ合算セリ

○第九十九……………在監人員ノ一 (現在者)(十二月)

署名	總數	未決囚	已決囚	懲治人	別房留置	携帶乳兒
安濃津 第一監獄	五〇九	一	五〇九	一	一	一
安濃津 第二監獄	二五〇	一九五	五五	一	一	七
山田監獄	三七九	一〇〇	二七九	一〇	一	五
四日市監獄	二五二	七二	一八〇	一	一	一
上野監獄	一五七	六一	九六	一	一	一
計	一、五四七	四二八	一、一一九	一〇	二	三

(一十九)

(二十九)

○第百……………在監人員ノ二（延人員）

署名	全年間	最多ノ日	最少ノ日	平均一日
安濃津 第一監獄	一八六、一〇九	五九二	一四八	五二〇
安濃津 第二監獄	四八、六〇三	一六一	八三	一三三
山田監獄	一二三、九八九	三七五	三〇六	三三七
四日市監獄	七二、七三二	二六二	一五一	一九九
上野監獄	四〇、六九一	一四四	八八	一一一
計	四七一、一四四	一、四三四	一、〇四六	一、二九〇

○第百一……………在監者ノ死亡

署名	總數	病死	變死	刑死	在監人員百中死亡ノ比例
安濃津 第一監獄	三三	三三			六四
安濃津 第二監獄	五	三		二	三八
山田監獄	一一	一一			三二
四日市監獄	一六	一六			八一
上野監獄	七	七		！	六八
計	七二	七〇		二	五七

(三十九)

一死亡比例前表ニ掲ケタル一日平均延人員ヲ以テ本表ノ總數ナ除シテ得タルモノナリ

○第百……………在監人員ノ二 (延人員)

署名	全年間	最多ノ日	最少ノ日	平均一日
安濃津 第一監獄	一八六、一〇九	五九二	一四八	五二〇
	四八、六〇三	一六一	八三	一三三
山田監獄	一三三、九八九	三七五	三〇六	三三七
四日市監獄	七二、七三二	二六二	一五一	一九九
上野監獄	四〇、六九二	一四四	八八	一一一
計	四七一、二一四	一四三四	一〇四六	一一二九〇

○第百一……………在監者ノ死亡

署名	總數	病死	變死	刑死	在監人員中死亡ノ比例
安濃津 第一監獄	三三	三三			六八
	五	三		二	三八
山田監獄	一一	一一			三二
四日市監獄	一六	一六			八一
上野監獄	七	七			六八
計	七二	七〇		二	五七

一死亡比例前表ニ掲ケタル一日平均延人員ヲ以テ本表ノ總數ヲ除シテ得タルモノナリ

(四十九)

○第百二……………在監者ノ賞罰

署名	賞セシ者(賞状)	罰セシ者		
		總數	暗室	減食
安濃津 第一監獄……………	五六八	七〇八	一三八	五七八
安濃津 第二監獄……………	六	一四	一	一四
山田監獄……………	三七	二六	四	二二
四日市監獄……………	二	一六	一	一六
上野監獄……………	二	四一	一	一四
計	一〇三	一六七	一七	一五〇

○第百三……………監獄ノ經費 (明治廿二年度)

署名	總額	俸給	雜給	廳費	未決囚費	已決囚費	建築費	修繕費
安濃津 第一監獄……………	二七、七七八	三、二七六	五、四四八	一、七五八	三一一	一三、六五二	一八	三一六
安濃津 第二監獄……………	三、二六二	五〇四	一、〇九四	三七八	四〇〇	八一八	一	六八
山田監獄……………	一五、五二七	二、三三二	四、七七四	六五〇	三〇二	六、七〇五	六六九	七五
四日市監獄……………	七、三二〇	一、〇九二	二、二三三	四八七	二八八	二、八九七	二四五	七八
上野監獄……………	四、八七八	六七二	一、三三三	三二六	一七〇	一、七七二	五八六	一九
計	五八、七六六	七、八九六	一八、八八〇	三、五九九	一、四七二	二四、八四六	一、五二八	五五六

(五十九)

一今前々表全年平均一日ノ延人員ヲ以テ本表ノ總數ヲ除スレハ左ノ如シ

在監人一年平均一人ノ經費

安濃津第一監獄.....	五四・四六六 ^円
〃 第二監獄.....	二四・五三九
山田監獄.....	四六・〇六一
四日市監獄.....	三六・二八一
上野監獄.....	四三・九四一
平均.....	四五・五五五

◎歳出入之部

○第百四.....國庫費地方稅賦金及町村費ノ收入支出(明治廿一年度)

種別	收入	支出
國庫費.....	二五、四八三・八二二 ^円	一一一、二六七・二八 ^円
地方稅.....	四五七、八六八・三四二	四二〇、一四七・七三二
賦金.....	五〇、五一九・三一二	二六、四〇一・六一四
町村費.....	三一二、〇三四・七六六	二九八、九七六・八〇一
計	八四五、九〇六・二四一	八六六、六五二・八六五

一國庫ノ内ニ國稅ヲ除キタリ

(七十九) 一本表ハ廣ク收入支出シタルモノニ係リ諸稅ハ該年度ノ實際徵收シタルモノニアラス
詳細ハ下ノ諸表ニ明載セリ

(八十九)

○第百五……………國稅 (明治廿一年度)

地租	一、二一六、四六七
酒造稅	四四六、九五一
醬油稅	二九、五九九
烟草稅	三一、五七一
菓子稅	一四、六八二
賣藥稅	一三、八五九
所得稅	一九、八一六
車稅	一八、九四五
船稅	六、九九四
米商會所稅	四、二〇二
國立銀行稅	一、五一二
銃獵免許稅	一、九九二
牛馬賣買免許稅	一、八四一
証券印稅	二二、一五一
度量衡稅	七九
訴訟印紙料	三、八二八
計	一、七三四、四九七

上ノ内地租ノ類別金額ヲ舉ケレハ左ノ如シ

田租	八四三、五五六
畑租	一五七、二八三
郡村宅地租	八五、一三一
市街宅地租	一五、〇一六
山林原野租	一四、〇二五
鹽田租	六〇四
池沼租	二八四
鑛泉地租	一
雜種地租	三九
延納年賦	五二三
計	一、二一六、四六七

○第百六……………地方稅賦金及町村費 (明治廿一年度)

地方稅及賦金

科目	稅金額
地租割	一九七、二九二
戶數割	八六、一六五
營業稅	六〇、九八五
雜種稅	四、六六一
特別課稅	二〇八
賦金	四五、七一一
計	四四〇、〇三二

町村費

科目	稅金額
地價割	一三一、五四一
戶別割	一二四、七八八
反別割	七、六五七
營業割	三、七八三
現役人夫賃金	二六六
現品徵收代金	三二九
計	二六八、三六四

(九十九)

合計

七〇八、三八六

(百)

○第七百七……………諸稅合計金額及人員 (明治廿一年度)

種別	金額	人員
國稅……………	四七一・五四二 ^円	三〇人
地方稅……………	六一・五三一	三八〇
土地ニ係ル町村費……………	二・九一五	四九
計	五三五・九八八	

○縣會及町村會之部

○第八百八……………縣會

種別	開會日數	議事件數	議員出席延人員
通常會……………	三〇	四二	一、二二九人
臨時會……………	七	一〇	二四一
常置委員會……………	五三	二四三	六一一
計	九〇	二九五	一、九八一

一議事件數ノ欄常置委員會ニ係ルモノハ決議件數ニシテ又其人員ハ常置委員カ全年間ニ出席ノ延人員ナリ

(一百)

(二百)

○第百九……………縣會及市町村會會數議員及撰舉權 (十二月現在)

會名	會數	議員		撰舉權ヲ有スル人員
		定員	現員	
縣會……………	一	五〇	四九	五一、二六七
市會……………	一	三〇	三〇	一、六六三
町會……………	一八	三〇六	二八八	一〇〇、〇三七
村會……………	三一三	三、五六六	三、二四九	九七、一九六
町村組合會……………	二	二四	二四	二〇三
計	三三五	三、九七六	三、六四〇	一六〇、三六六

一町村組合會ハ町村制第百十六號第二項ニ屬スルモノ、ミチ掲載セルモノナリ

◎官吏及文書之部

○第百十……………縣官人員及月俸 (十二月現在)

類別	人員	月俸
奏任官……………	五	七〇〇 ^円
判任官……………	二二六	三、九五九
備員……………	二六五	一、七八三
計	五〇六	五、四四二

一右ノ外看守及巡查ヲ擧クレハ左ノ如シ

看守……………八五人 五九九圓

巡查……………五六三人 四、三六四圓

(三百)

(四百)

○第百十一……………郡吏人員及月俸 (十二月現在)

類別	人員	月俸
郡長……………	一三	六五九 円
郡書記……………	九九	一、四七四
備員……………	一四三	一、〇三四
計	二五五	三、一六三

○第百十二……………市町村吏人員及月俸 (十二月現在)

(五百)

類別	人員	給	
		月俸	報酬
市長……………	一	五八四	五八四
助役……………	一	二五	二五
收入役……………	一	二二	二二
書記……………	一六	七二	七二
參事會員……………	六	—	—
町村長……………	三三一	三九五 円	二、〇六四
助役……………	三一六	二二七	一、三八八
收入役……………	二七七	一、〇二六	—
書記……………	六三〇	二、二〇九	—
備員……………	四〇六	一、六〇九	—
常設委員……………	九六	一〇五	—
區長及代理者……………	一、〇二二	八〇二	—
計	三、一〇三	五、四八九	四、四二二

(六百)

○第百十三……………官吏族籍別人員 (十二月現在)

類別	士族	平民	計
縣官(判任以上)……………	一五七	九二	二四九
郡吏(郡長及書記)……………	七〇	四二	一一二
市吏……………	二〇	五	二五
町村吏(町村長)……………	四三	二八八	三三一
計	二九〇	四二七	七一七

○第十四……………縣廳及都市役所收送ノ文書

部別	收受	發送	計
本廳……………	五二、七六五	五五、三六五	一〇八、一三〇
收稅部……………	一七、三七二	一五、九四二	三三、三一四
警察部……………	二一、三九三	三〇、七七〇	五二、一六三
監獄部……………	一三、九九〇	七、六七九	二一、六七一
計	一〇五、五一九	一〇八、七五六	二一四、二七五
郡市役所……………	六六三、六二五	六九七、八九〇	一、三六一、五一五

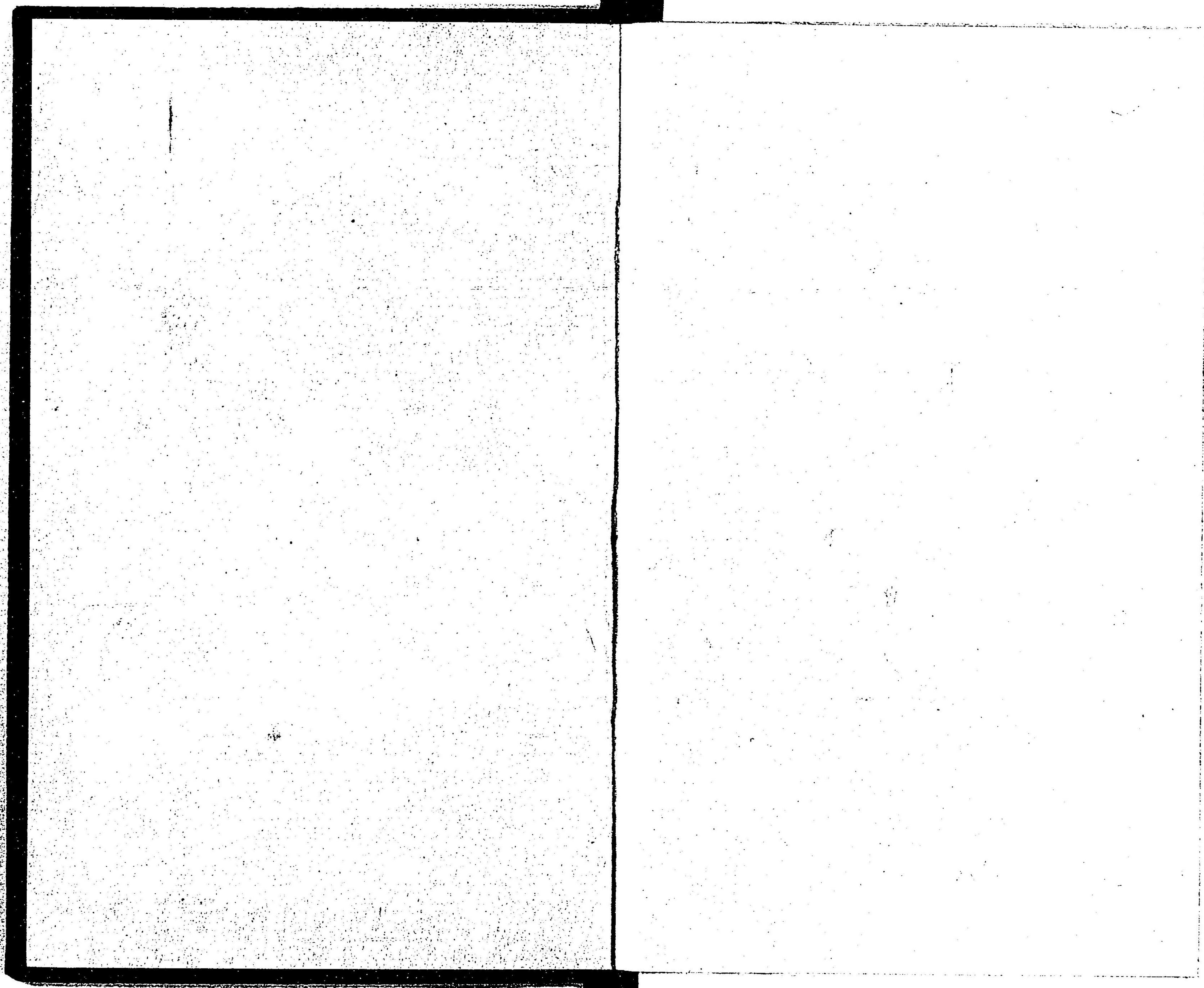
(七百)

明治二十四年三月七日出版

三重縣

(伊勢新聞社印刷)





明
正
德
重
刊
之
書
公

Blank label

