

明治四十四年度

東京府各學校入學試驗問題及答案

(官立) 陸軍幼年學校 豫科 地方幼年學校
 (官立) 東京高等師範學校 附屬中學
 (官立) 東京高等工業學校 附屬徒弟學校
 (官立) 青山尋常師範學校 豫科
 東京府立第一尋常師範學校
 東京府立第二尋常師範學校
 東京府立第一中學
 東京府立第二中學
 東京府立第三中學
 東京府立第四中學

東京府立染織學校 豫備科
 東京府立立職工學校
 東京府立開成中學校
 私立早稻田中學校
 私立京北中學校
 私立麻布中學校
 私立芝中學校
 私立大倉商業學校

(官立) 女子高等師範附屬高等女學校
 東京府立女子師範學校 (豫科)
 東京府立第一高等女學校
 東京府立第二高等女學校

東京府立第三高等女學校
 私立三輪高等女學校
 私立實踐女學校 中學部
 私立女子職業學校

東京 三友堂書店 發行

268
610

一書備準いよの判評も最

早稲田中學校 講師 高見豊先生、武川鐵三郎先生共著
同高等豫備校

增補 中學校 入學準備算術書
九版 幼年學校

全一冊洋裝美本
定價金三十錢
郵送料金四錢

此の本は中學校、高等女學校、幼年學校等に入學せらるゝ諸君諸嬢の最も困難を感じ、又最も重要な算術科につき十分なる學力をつけ、容易にして上げたいとお考へから、兩先生が多年の御經驗上特に意を注がれ、適當の材料を順序よく排列し、極めて切に、然かも極めて分り易く説明されたものでありますから、此本一冊を備へれば、直接先生につかすと豫備的練習の出來る都合のよい本で、世間には、各學校數年前より本を附けたばかりの本とは違ひます。又卷末には、各學校程度も分り、實によい参考書です。早く本書によりて勉強せられんことを。本書も作文書と同じく、尋常六年、高等小學校、高等女學校一、二年級及び中學一年級生徒諸君の練習用として極めて適當なる良書であります。級及び中學一年級生徒諸君の練習用として極めて適當なる良書です。

再版 四四東京府各學校入學試驗問題及答案

定價 十五錢
郵稅 貳錢

四十三年度の分も四十二年度の分もを合せて御覽になれば各學校入學試験の程度がよく分りませう。

836

問題之部

男子

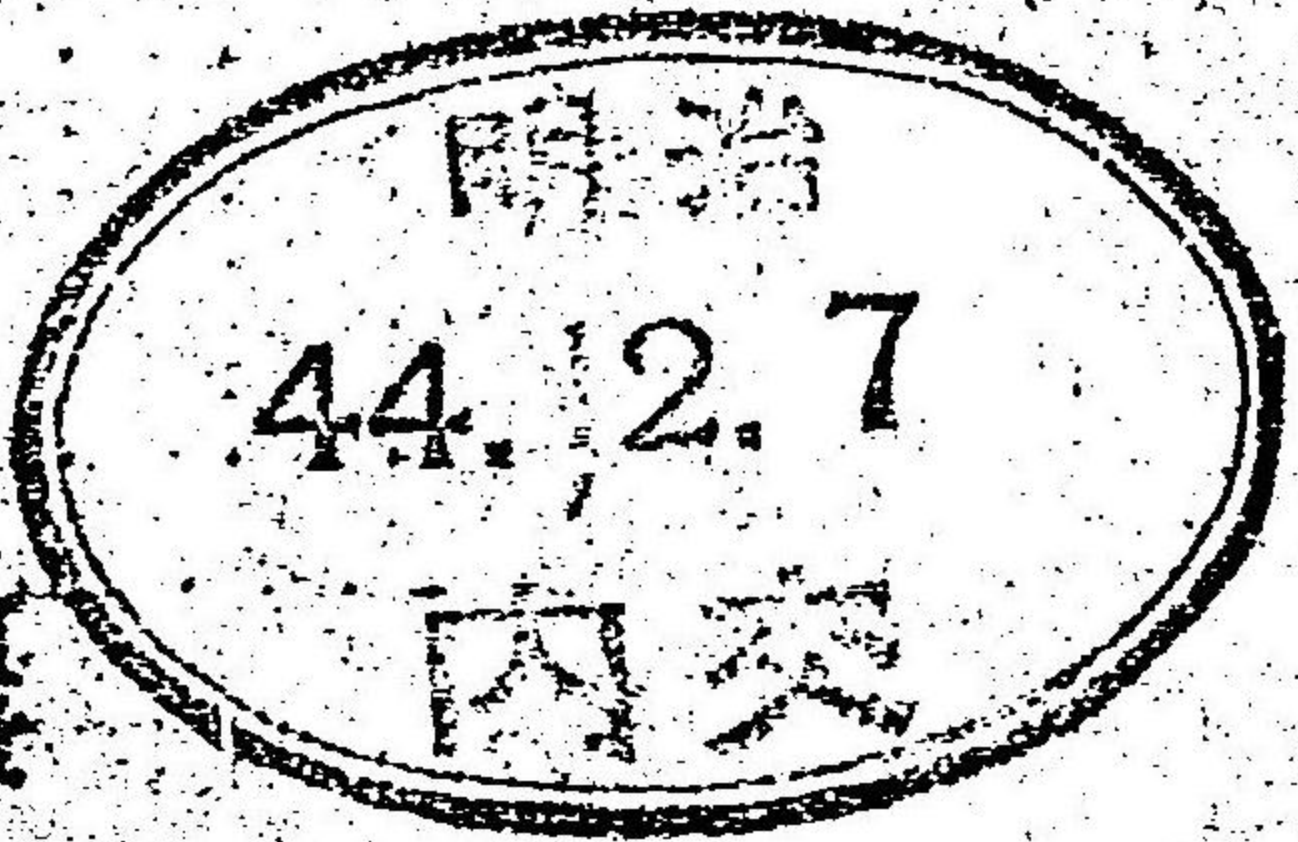
(官立)陸軍幼年學校豫科地方幼年學校	一
(官立)東京高等師範學校附屬中學校	七
(官立)東京高等工業學校附屬徒弟學校	八
東京府立青山尋常師範學校	二〇
東京府立豊島尋常師範學校	二〇
東京府立第一中學校	二二
東京府立第二中學校	二五
東京府立第三中學校	二七
東京府立第四中學校	三三
東京府立染織學校豫備科	三五
東京府立職工學校	三七
私立開成中學校	三六

次

答案之部

男子

(官立)陸軍幼年學校豫科地方幼年學校	一
(官立)東京高等師範學校附屬中學校	七
(官立)東京高等工業學校附屬徒弟學校	八
東京府立青山尋常師範學校	二〇
東京府立豊島尋常師範學校	二〇
東京府立第一中學校	二二
東京府立第二中學校	二五
東京府立第三中學校	二七
東京府立第四中學校	三三
東京府立染織學校豫備科	三五
東京府立職工學校	三七
私立開成中學校	三六



私立早稻田中學校	三
私立京北中學校	三
私立麻布中學校	三
私立芝中學校	三
私立大倉商業學校	三
●女子	
(官立)女子高等師範附屬高等女學校	四〇
東京府立女子師範學校(豫科)	四〇
東京府立第一高等女學校	四〇
東京府立第二高等女學校	四〇
東京府立第三高等女學校	四〇
私立三輪田高等女學校	四〇
私立實踐女學校中學部	四〇
私立女子職業學校	四〇

私立早稻田中學校	八九
私立京北中學校	九一
私立麻布中學校	九三
私立芝中學校	九五
私立大倉商業學校	九七
●女子	
(官立)女子高等師範附屬高等女學校	一〇〇
東京府立女子師範學校(豫科)	一〇二
東京府立第一高等女學校	一〇四
東京府立第二高等女學校	一〇七
東京府立第三高等女學校	一〇九
私立三輪田高等女學校	一一一
私立實踐女學校中學部	一一三
私立女子職業學校	一一五

目次終

四十四年度 東京府各學校入學試驗問題及答案

問題之部

陸軍中央幼年學校豫科地方幼年學校(官立)

算術科

(一) 次の各式を計算せよ

- A $18 + 2 \times 10 - 8 \div 4 \times 2$
- B $(2.4 \times 1.6 + 10.4 \div 0.26) \times 4.32 - 3.32$
- C $(3478 \times 9021 + 6135 \times 2200) \div 3940$

但し小數以下ヲ四捨五入セヨ

問題之部

$$\begin{array}{r}
 1 \\
 3 \overline{) 1} \\
 \underline{3} \\
 4 \\
 \underline{4} \\
 8 \\
 \underline{8} \\
 12 \\
 \underline{12} \\
 13 \\
 \underline{13} \\
 1 \\
 1 \overline{) 1} \\
 \underline{1} \\
 4 \\
 \underline{4} \\
 8 \\
 \underline{8} \\
 17 \\
 \underline{17} \\
 13
 \end{array}$$

- (11) 甲乙丙ノ三人其所有金合セラ三千七百五十圓アリ、然ルニ甲ハ初メノ所有金ノ五分ノ一ヲ乙ニ與ヘ、次ニ乙ハ此時ニ於ケル所有金ノ六分ノ一ヨリモ五十圓少ク丙ニ與ヘ、丙ハ又百圓ヲ甲ニ與ヘタルニヨリ三人ノ最後ノ所有金ハ各々相等シクナルト云フ、然ラバ此ノ三人ノ初メノ所有金ハ各々幾何ナリシカ。
- (12) 或ルロニ於テ晝間ハ一晝夜間ノ三十六分ノ十九ニシテ日出ノ時刻ハ午前五時三十五分ナル時其日没ノ時刻ヲ求メヨ。
- (13) 甲乙二名ニテ一工專ヲ請負フアリ、甲一名ナラバ十八日ニテ成リ乙一名ナラバ二十四日ニテ成ル、今手傳トシテ童一名ヲ雇ヒ始終三名相共ニ働キ九日ニシテ終業シ總工賃十八圓ヲ得タリト然ラバ童ノ所得ハ幾何ナルカ。
- (14) 次ノ諸等數ヲ計算セヨ。
- A 1里8町15間2尺+3里6間3尺+2里20町4尺×3-8里30町20間+6
- B 17日10時42分÷3時57分

(六) 渡船場アリ三十人乗リノ船四隻ヲ以テ往復スルコト、各船六回ニシテ總船賃二十八圓八十錢ヲ得、次ニ之ニ代フルニ二十人乗リノ船若干隻ヲ以テ各船往復スルコト八回ニシテ總船賃三十二圓ヲ得タリ、然ラバ後ノ場合ニ於ケル船ノ數ハ幾隻ナルカ。

●讀書

- (一) 左ノ文ニ讀ム通リノ假名ヲ附ケヨ例ヘバ「センザンナナ全山ノ雲ニ包マル」ノ如シ百歳ノ長命ヲ保チテ、一生ヲ空シク坐食ニ費ス者アリ。二三十歳ノ短命ニシテ、能ク美名ヲ萬世ニ遺ス者アリ。
- 人生ノ長短ハ、事業ノ大小ヲ以テ度ルベク、年齒ノ多少ヲ以テ量ルベカラズ、之ヲ思ヘバ、學ビノ庭ニ集ハンモノハ、撓マズ倦マズ、奮勵シテ、一寸ノ光陰モ輕ンズベカラズ。
- 米穀ノ類ニハ、硬米アリ、糲米アリ、大麥アリ、小麥アリ、裸麥アリ、蕎麥アリ、豆アリ、皆國民ノ資リテ以テ食トナス所ノモノナリ。
- (二) 左ノ語ヲ口語ヲ用ヒテ判カリ易キヤウニ解釋セヨ。
- 郷國ヲ愛慕スル情。 企圖ノ才ヲ具セル俊傑。 胸襟ヲ披ク。 嚴勸

ナル待遇

(二) 左ノ語ノ右傍ニ讀方(振假名)ヲ記セヨ例ヘバ「眞心」ノ如シ。

次第書。 稽古衣。 舞樂場。 食卓。 落葉松。 關所ノ切手。

(三) 左ノ語ノ左傍ニ漢字ヲ記セ例ヘバ「しきしま」ノ如シ。

このゑしだん(軍隊ノ名)。 みかさ(軍艦ノ名)。 みづほのくに。
からふと。 やまとごころ。 くすのきまさしげ。

(三) (一) 左ノ語ノ下段ニ口語ヲ用ヒテ判カリ易キヤウニ解釋セヨ。

活動 貯蓄 無盡藏

(二) 左ノ歌句ヲ下段ニ口語ヲ用ヒテ分リ易キヤウニ解釋セヨ。

さざれいしの いははとなりて
こけのむすまで

萬世一系動きなき 我が皇室の大みいづ

あまねき光仰ぎ見る 同胞ここに五千萬

●作 文

(一) 遠地にある友人に近頃の様子を知らする文

(注意) 文體ハ普通ノ平假名交リ書翰文トス口語體ナルベカラズ又文中及文末ニ自己ノ

氏名ヲ記入スベカラズ

(二) 春ノ日曜日 (注意) 文體ハ普通ノ漢學交リトス口語體ナルベカラズ

(三) (一) 上段ノ書翰文ヲ普通ノ文語(漢字交リ文)ニ改作シ下段ニ記セ

但シ片假名ヲ用ヒナルベク多ク漢字ヲ使用スベシ

いまやたいわんは、縦貫てつたうも、
ぜんぶかいつういたしさふるふにつき、
かうつうのりべん、いよいよひらけ

さんげふのはつたつは、ますます
のぞみおほく、あひなりさふるふ、

(二) 上段ノ普通ノ文語ヲ書翰文ニ改作シ下段ニ記セ

但シ平假名ヲ用ヒ且ツ成ルベク多ク漢字ヲ使用スベシ
問ヒ合ハサレタル公德トハ、

コウシウノエイセイヲオモンジ、
シヤクワイノキリツヲタツトビ、

ユウキヨウノブツビンヲタイセツニ、
スルコトナド、スベテコウシウノ
リガイヲカンガヘテ、ソノ
オコナヒヲツツシムトコロノ
徳義ヲイフ

●地理歴史

- (一) 左ノ各項ニ就キテ説明セヨ
 - (一) 生麥事件 (二) 桶狭間(桶狭)ノ戦 (三) 徳川光圀
 - (二) 本邦著名ノ皇居五(現皇居ヲ除ク)ト、其所在國名トヲ其遷移セシ年代順ニ列舉シ且ツ之ヲ創建シ給ヒシ天皇ノ御稱號ヲ記セ
- | | | |
|----|------|----------|
| 皇居 | 所在國名 | 創建シ給ヒシ天皇 |
|----|------|----------|

- (三) 左ノ圖中直線ヲ以テ示セル所ノ名稱ヲ各線ノ傍ニ記入セヨ
(地圖略ス)

東京高等師範學校附屬中學校(官立)

●數學科 (一時間半)

- (一) $585.625 \times (1.25 + 1.15) \div (53.03 - 6.13) \div 1.7$ ヲ計算セヨ。
 - (二) $\left(\frac{2}{5} + \frac{7}{18}\right) \div \left(2\frac{1}{7} - 1\frac{1}{3}\right) \div \left(15 + \frac{7}{9}\right)$ ヲ計算セヨ。
 - (三) 成人3里15町距リタル地ニ赴カントシ既ニ5「キロメートル」ヲ進ミタル前途ナホ何里何町アルカ。
 - (四) 貳拾圓金貨若干個トソノ七倍ノ五圓金貨トヲ以テ金1485圓ヲ支拂ヘリト云フ貳拾圓金貨ノ數幾個ナルカ。
 - (五) 大工27人ニテ10日間ニ仕上グ得ル仕事ヲナスニ27人が4日間働キタル時18人去レリト云フ殘リノ人數ニテコノ仕事ヲ仕上グルニハ尙幾日間ヲ要スルカ。
- 國語科 (二時間)
- (一) 左の文を解釋し特に傍線を附せる語句を説明せよ。
 - イ) 波風のしづかなる日も船人はかぢに心を許さざらん。

(一) 昔ながらの山河、一木一草盡く上古を談ぜざるなし。
左の文を文語體に改めよ。

常陸丸がうらしづめられたと聞いた時、あの人は悲しさと腹立たしさが極まつて、
何といつてよいかわからないやうだつた。

(二) 左の各項の讀方と意味とを示せ。
(イ) 順逆理非 (ロ) 精華發揮 (ハ) 臨機應變 (ニ) 會稽の恥 (ホ) 供御

(三) 左の各項に漢字をあてよ。
(イ) そしきふくぎつ (ロ) つまはじき (ハ) もみぢのにしき (ニ) さんけん
ちよちく (ホ) ゑとく

綴り方

わが好める事物 (文體隨意)

東京高等工業學校附屬徒弟學校(官立)

算術科

(一) 午前六時十五分ヨリ午後一時三十分マデニ五十八哩ヲ走ルト等シキ速サニテ午後一時三十分ヨリ午後五時四十五分マデ走ラバ何哩ヲ走ルベキカ。

(二) 次ノ式ノ計算ヲナセ但シ答ハ分數ノマデニテヨロシ $(\frac{5}{3} - \frac{2}{3}) \times \frac{3}{7} - \frac{2}{5}$

(三) 甲、乙、丙ノ三數アリ共和ハ百八十二ニシテ甲、乙ノ和ハ百三十二、乙、丙ノ和ハ百〇ニナリト云フ三數各何程ナルカ

(四) 成人所有田地ノ三町六段五畝歩ノ内其三ガ一ダケ賣拂ヒタリ殘リノ田地何程ナルカ

(五) 底面ノ直徑一尺ニシテ高サ二尺五寸ナル圓柱アリ其底面積ハ何程ナルカ、又其體積ハ何程ナルカ
(注意) (2)ノ外ノ問題ハ式ト計算ト答トヲ記スベシ

國語科

(一) 左ノ四ツノ文章ヲ解釋スベシ但シ漢字ニハ讀假名ヲツクルコト
(イ) ことわざに「日光を觀ざれば、結構といふなかれ」といへり。海内の壯觀ノに至つて極まるをいふなり。
(ロ) 邦家の隆昌をして、益々旭日昇天の威あらしむ。

(ハ) 國民の愛國心の多少は、實に其國の盛衰を來す原因となる。
 (ニ) 常に清潔を重んじ、汚水其他の不潔物を投棄すべからず。

(二) 左ノ各語ニ讀假名ト解釋トヲツケヨ
 應用。 流通。 標準。 組織。 陳列。 誠實。

(三) 左ノ假名ヲ漢字ニナホセ
 シンヨウ。 イライ。 イウビン。 ラウドウ。 チシキ。 ハツメイ。

● 作文

書物の借用を乞ふ文

● 圖畫科

バケツ (臨畫)

東京府立青山師範學校 豫備科 (同一問題)
 東京府立豊島師範學校

● 算術科 (二時間)

(注意) 答案ハ一題毎ニ別ノ紙ニ記スベシ

(一) (イ) 1001メートルハ何間ナルカ

(ロ) 59468 ÷ 876ヲ小數第二位ヲテ計算セヨ

(ハ) 59468 × 876ヲ計算セヨ

(ニ) $\left(1\frac{3}{8} \times \frac{5}{11} + \frac{2}{7} \times 3\frac{1}{2}\right) \times \frac{2}{13} - \frac{1}{6}$ ヲ計算セヨ

(二) 田三段歩ヨリ米六石一斗二升ノ收穫アリトスレバ此割合ニテ田一町七段三畝ヨリ何程ノ收穫アルカ。

(三) 一停車場アリ或ル日此處ヨリ汽車ノ一等室ト三等室トニ乗リシ人員合計1900人ニシテ三等室ヘノ乗車人員ハ二等室ヘノ乗車人員ノ18倍ヨリ多キコト19人ナリシト云フ然ラバ一等及三等室ノ乗車人員各幾人ナリシカ。

(四) 成人買物ニ出掛ケ先ヅ其ノ所持金ノ $\frac{3}{10}$ ニテ机ヲ買ヒ次ニ殘リノ $\frac{5}{9}$ ニテ靴ヲ買ヒ尙三圓分ノ書籍ヲ買ハントシタレドモ20錢不足シタリシ爲メニ買ヒ得ザリキト初ノ所持金何程ナリシカ。

●國語科 (一時間)

- (一) 左ノ假名ヲ漢字ニ改メヨ
みかん。 りつば。 たいだ。 いす。 うんばん。 ばうけん。 せいけつ。
てんちれうやう。 しんぼはつたつ。 けいぢうぎじゆく。
- (二) 左ノ語ノ讀方及ビ意義ヲ記セ
端緒。 卓見。 干涉。 權限。 安寧秩序。
- (三) 左ノ文ヲ解釋セヨ
福澤翁は獨立自尊を主義として國家有用の材を養成せんといつとめたり。
われらは平素勤勉と節儉とを旨として大に生活上の餘裕をつくらざるべからず
- (四) 左ノ口語體ノ文ヲ文語ニ改メヨ
(イ) 敵はまんまと吾軍の謀にかかつた。
(ロ) 彼は父の腕にまかれてすやくと眠つた。
●作 文 (二時間)
- (一) わが郷里 (口語體ニテ)
- (二) 友人が師範學校に入學したるを賀する文 (候文にて)

●習字

人情風俗技術制度軍備 (半紙二行。一行五字詰ニシテ楷書ニ認ムベシ)

東京府立第一中學校

●算術科 (二時間)

- (一) (イ) $7.5201 + 12.04 + 3.637 + 0.0075 + 0.07548$
(ロ) $7.08 - 2.78934$
- (二) $1\frac{1}{4} \div 2\frac{7}{24} + \frac{4}{33} + 1 - \frac{9}{22} \times \frac{2}{3}$
- (三) 4000「メートル」ト一里トハ孰レガ何間長キカ。
- (四) 甲乙ノ所有金合セラ三圓十五錢ニシテ甲ノ所有ハ乙ノ所有ノ三倍ヨリ五十五錢多シト云フ各ノ所持金何程ナルカ。
- (五) $(57.83 \times 23.5) - (5890.5 \div 4.5)$
- (六) 三町二十六間ヲ隔テ、二本ノ柱アリ此ノ間ニ等距離ヲ隔テ、七本ノ柱ヲ増サントス

柱ト柱トノ間隔ヲ幾何ニシテ可ナルカ。

- (七) 某校ノ生徒總數 493 人ニシテ女生徒ハ男生徒ノ $\frac{14}{15}$ ナリト云フ男女生徒數各幾何。
- (八) 山林合セテ五町三段ニ該ヲ四千五百圓ニテ買ヘリ此ノ内種ノ段別ハ一町五段六畝ニシテ一畝ノ價十八圓ナリト云フ山林一畝ノ價ヲ問フ。

●國語科

- (一) 左ノ文字ノ讀方ヲ問フ
行在所。 鹽梅。 春雨。 吹雪。 就中。
- (二) 同ジク讀方
右往左往。 嗜好。 爪牙。 股肱の臣。 注意周到。
- (三) 左ノ片假名ヲ漢字ニ直セ
ボシンセウシヨ。 百般のセツピ。 好モハン。 天氣ヨハウ。 ケンヤクを守る。
- (四) 左ノ文中ノ片假名ヲ漢字ニ直セ
人ツネにセイケツなるクウキをコキフしキンニクをラウする時はセイシン クワイ クワツにしてシンタイ亦ケンゼンなり。

- (五) 左ノ語句ヲ解釋セヨ
忠君の至情。 熟練と機敏。 君臣水魚の交。 奇觀名狀すべからず。 奮勵努力。
千里比隣の如し。 新版圖。
- (六) 左ノ文ヲ解釋セヨ
(イ) 楠正成は性沈着にして軍事に長ず機に臨み變に應じて智謀百出せり。
(ロ) 屋島壇浦は源平の古戰場にして人の感興を動かすこと甚だ切なり。
- (七) 左ノ文ヲ解釋セヨ
(イ) 私事を以て公事をすてず。 (ロ) 兩虎共に闘へば勢共に生さず。

東京府立第二中學校

●算術科 (八十分間)

- (一) $2282825 \div 47$ ノ整數及ビ剩餘ヲ求メヨ。
- (二) $4\frac{1}{4} \times 3\frac{1}{5} \times 1\frac{3}{5} \div (4\frac{1}{4} - 2\frac{1}{8})$

- (三) 或入20日間ノ旅行費ヲ計算セシム平均一日56.7錢ニシテ初ノ5日間ニハ3圓次ノ7日間ニハ386錢ヲ費セシト云フ然ラバ後ノ8日間ニハ平均一日何程ヲ費セシカ。
- (四) 128里ヲ距レタレ甲乙ノ停車場ヨリ毎時ノ早サ8.5里ト7.5里ナルニ列車ガ相向ヒテ午後10時ニ發車セバ其ニ列車ノ會合スルトキハ何時ナルカ。
- (五) (イ) $128 \frac{5}{16}$ ハ何程
(ロ) 或數ノ $\frac{3}{7}$ ガ21個ナレバ其數ハ幾個ナルカ。

●國語科

- (一) 左ノ文ヲ口語體ニ釋ケ
敵は長圍の計を取れるに我は糧食殆ど盡きたり今は轍にあるとと緋の如しいてや援兵をもとめんとて夜陰にまざれ獨城を出てぬ
- (二) 左ノ文ヲ解釋セヨ
(イ) 兩虎共に闘へば勢共に生さず。
(ロ) 汝の今學を廢するは我が此機を斷つが如し。

- (三) 左ノ語句ノ讀方ヲ記セ
(イ) 御稜威 (ロ) 烏帽子 (ハ) 服膺 (ニ) 誤解 (ホ) 勇進敢戰
- (四) 左ノ語句ノ讀方ヲ記セ
(イ) しんばはつてん。 (ロ) つまはじさ
(=) だいげんすゐへいか (ホ) きしやのたび
(ト) じゆんさちゆうざいしよ (チ) さいばんじよ

●作文

兒島高德 (文體隨意)

●習字

是非善惡曲直有無 (楷行二體ニ書ケ)

東京府立第三中學校

●算術科

第一回

- (一) $\{ (35.1 - 12.3) \div 0.57 \times 0.8 \} \times 8.02 - 10.7$ ヲ計算セヨ。
- (二) $(5\frac{7}{9} + 2\frac{2}{3} - 4\frac{5}{12}) \times \frac{4}{5} \div \frac{5}{8}$ ヲ計算セヨ。
- (三) $34712.74 \div 862 \times \frac{3}{4}$ ヲ計算セヨ。
- (四) 甲ハ13町8段5畝14歩ノ田地ヲ所有シ乙ハ甲ノ4倍半ノ田地ヲ所有スト云フ乙ノ田地如何。
- (五) 或仕事ヲ15日間ニ仕上グゾシハ毎日人夫40人ヲ要ス今此ノ仕事ヲ25日間ニ仕上グゾシハ人夫幾人ヲ増シ或ハ減ズベキカ。
- (六) 甲乙二人アリ東西兩地ヨリ同時ニ相向ヒテ發シ甲ハ毎時1.25里乙ハ毎時1.05里ヅハ行き4時間ノ後兩人相向ヒテ離ルハヨト2.8里ナリト云フ東西兩地ノ距離何程ナルカ。
- (七) 竿ヲ水中ニ入ルハニ初ニ其ノ $\frac{2}{3}$ 次ニ殘リノ $\frac{2}{3}$ ヲ入レタルニ1尺殘レリト云フ竿ノ長ク何程ナルカ。
- (八) 或人金若干ヲ年利9朱ニテ1年4箇月間貸シ元利合計448圓ヲ得タリト云フ元金ハ何程ナルカ。

(注意) スベテ計算ハ小數三位ニテ

繰11回

- (一) $1.61209 \div 0.4357 \times 8.748 \div 0.00324$ ヲ計算セヨ。
- (二) $(9\frac{5}{7} + 7\frac{3}{5} - 12\frac{22}{35}) \times \frac{7}{8} \div 4\frac{11}{28}$ ヲ計算セヨ。
- (三) $(6\frac{1}{2} + 3\frac{1}{4} - 1\frac{7}{8}) \div 2\frac{1}{2} \times 3$ ト189トノ比ノ値ヲ求ム。
- (四) 1秒間ニ10間2尺進行スル汽車ハ2時24分間ニ何程進行スルカ。
- (五) 1株50圓ノ株ヲ85圓ニテ買ヒ年1割1分ノ配當ヲ受クルトスレバ利息ハ何程ナルカ。
- (六) 10圓札ヲ兩替シテ1圓札若干枚ト50錢銀貨若干枚トヲ受取リタリ而シテ50錢銀貨ノ數ハ1圓札ノ數ヨリ2枚多カリシト云フ1圓札50錢銀貨各幾枚ナルカ。
- (七) 甲乙二人ノ職工アリ或ル仕事ヲナスニ甲ハ6日ヲ要シ乙ハ8日ヲ要ス今此ノ2人共ニ此ノ仕事ニ掛カレバ之ヲ仕上グルニハ幾日ヲ要スルカ。
- (八) 甲乙2人アリ同時ニ同所ヲ發シ同方向ニ行キシニ20日ノ後甲ハ乙ヨリ41里25町40間先キニナリタリ而シテ甲ハ毎日11里19町35間ヅハ進ミタリト云フ然ラバ乙ハ毎日何

語ツシ進ミタルカ。

●國語科

第一回試験

- (一) 吉野山霞の奥は知らねども見ゆる限りは櫻なりけりこれは全山花の雲に包まれたる吉野山の景色をよみたるものなり
- (二) 公明正大にして外人に恥ぢず内己に恥ぢざるに至れば心中一點の曇なく精神常に快活に意氣常に盛なり
右口語文ニテ解釋セヨ
- (三) リヨウガン オヨビ シマジマ ミワタすかざり デンエンよくヒラけて マウセ
ンをしけるがゴトク ハクヘキのミンカ ソの アヒダに テンザイす
右片假名ヲ漢字ニナホセ
- (四) ウシヨウハ ムカシフウノエボシヲ カブリ 十二ハノウラツカヒ ジャウヅニト
リアツカツテ キマスガ ソノテナミハ ジツニ オドロクホドデ アリマス。
右ナルベク漢字ヲ多クシテ普通文ニナホセ
- (五) 排水。 版圖。 奇觀。 住持。 隻句。

鹽梅。

間隔。

元服。

報復。

行宮。

右讀ガナラツケヨ

●國語科

第二回試験

- (一) 赤穂浪士が數年の苦難を忍びて遂に主君の仇を報じて從容死に就けるは日本武士道の精華を發揮せるものといふべし。
- (二) 上下一致協同して報國盡忠の道にいそしまば世界無比の我が國家を永遠に維持するを得べし
右口語文ニテ解釋
- (三) サキにテキにタイしエウシン カンセンしたる キカシヤウソツも ミナコのセイ
クワ(カ)をミたるにオヨんで タダダダカンゲキのキョクイムトコロをシらざるものゴトし。
右片假名を漢字ニナホセ
- (四) ニツクワ(カ)ウザンデ イチバン スバラシイノハ ケゴンノタキデアル ナカゴ
ロカラ シタハキリノヤウニナリ アメノヤウニトンデ ミヅケムリガ タニニイ

ツバイニナリ、ソノタキツボノ、フカサハ、ドレホドアルカ、ワカリマセン。

- (五) 興廢。 輔弼。 救濟。 飢饉。 爪牙。
 - 輕浮。 爭奪。 凱旋。 順逆。 常經。
- 右讀ガナヲツケヨ

東京府立第四中學校

●算術科

午前の部

- (一) 六里ノ道ヲ六時間ニ行カントシテ最初ノ一時間ニハ一里五町ヲ行キタリ然ラバ残りノ道ハ一時間ニ平均何程ヅ、行クベキカ。
- (二) 一坪ニ付二十六圓ノ地所百八十五坪ヲ賣リタル金ヲ以テ一坪ニ付六圓五十錢ノ地所幾坪ヲ買ヒ得ルカ。
- (三) 或日ノ午前八時ニ甲地ヲ發シ乙地ヲ經テ其日ノ午後六時ニ丙地ニツキタル人アリ然

ルニ乙地ヨリ丙地ニイタルニ要セシ時間ハ甲地ヨリ乙地ニイタルニ要セシ時間ノ三分ノ二ナリト云フ此人ガ乙地ヲ通過セシ時刻ヲ問フ。

- (四) $6834 \times 23 + 8725 \div 25 - 97028$ ヲ計算セヨ。
- (五) $2\frac{1}{8} \div 1\frac{7}{24} + \frac{2}{3} + 5 - \frac{7}{9} \times \frac{3}{14}$ ヲ計算セヨ。

●算術科

午後の部

- (一) 或人金三圓六十四錢ヲ持チ行キ其七分ノ三ニテ机ヲ買ヒ十四分ノ五ニテ書物ヲ買ヒ何程ノ金ガ残ルカ。
- (二) 或人田畑合セラテ六町四段七畝ヲ所有シ其中田畑ノ四倍アリト云フ畑ハ何程ナルカ
- (三) 蜜柑一個ノ價ハ林檎一個ノ價ノ五分ノ二ニテ林檎六個ト蜜柑五個トノ價合セラテ三十六錢ナリト云フ林檎一個ノ價ヲ求ム。
- (四) $2.1543 \div 0.43 + 0.025 \times 5.04$ ヲ計算セヨ。
- (五) $\left\{ (52 - 6\frac{1}{2}) \div 1\frac{1}{2} + 4\frac{2}{3} \right\} \times 2.08$ ヲ計算セヨ。

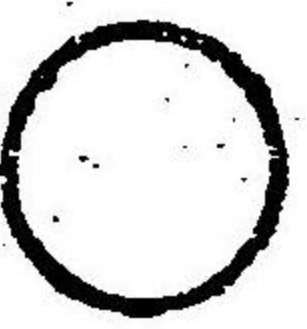
●國語科

午前の部

- (一) 笑は心身の良薬なれば常に笑ふべし。されど時と場合とによりて笑ふべからざるべし。他人の悲しきことにあへる時。謹嚴なる場合などには談笑をつしむべし。右文章中——ノ所ヲ説明セヨ
- (二) 注意周到。 援兵。 衆説區區。 輔弼。 還俗。 右ヨミカタ。 カイシヤク
- (三) 彌生。 鹽梅。 玉蜀黍。 切迫。 臘納獸。 右ヨミカタ
- (四) ビジュツハクブツクワン。 シンルキエンジヤ。 サツマガスリ。 カトク サウゾク。 デンシヤノシウテン。 右漢字ニナホセ
- (五) 次ノ口語文ヲ文語ノ文章ニナホセ
我が國のやうな島國では國家防禦の上からいつても商業保護の上からいつても常に

午後ノ部

- (六) 強大なる海軍を有してゐなくてはなりません
ハンリツ及びヨサンはテイコクギクワイのケフサンをへたる後天皇のサイカを待ちて始めてセイリツするものなり
右ノ文章中——ノ所ニ漢字ヲ記入セヨ
- (七) 次ノ形ノ名ヲ漢字デ書ケ



東京府立染織學校豫備科

●算術科 (二時間)

- (一) 甲乙二人ノ所持金合計九拾六圓アリ今乙ヨリ甲ニ拾貳圓ヲ與フルトキハ甲ハ乙ノ三倍トナルト云フ各何程ヲ所持セシカ。
- (二) 半徑五尺ノ圓ノ面積ト一邊ノ長サハ七尺ノ正方形ノ面積トハ何レガ何程大ナルカ

(三) 一時間ニ二里十二町三十間ツツ走ル馬車ニラ二十六里三十五町四十五間ヲ行クニハ
何時間ヲ要スルカ。

(四) $0.27 \times 3.14 + 16.992 \div 3.6$ ヲ計算セヨ。

(五) $(\frac{1}{3} + \frac{2}{9}) \div (5 - \frac{1}{5}) \times \frac{9}{10}$ ヲ計算セヨ。

● 國語科

(一) 讀解

傳達。 粗略。 栽培。 險易。 比較。 熟練。 衰弱。 裝飾。

(二) 括弧内ノ語ヲ漢字ニテ書ケ

イ 今の世に行はれてゐる(カウツウキクワン)は、多く(グワイイコクシン)の(クワ
ウ)せしものなり。

ロ 我等は我(ケンリ)をまげぬ限り(テイネイシンセツ)に他の國民を(タイグウ)し
て、大國民の(クワンダイ)なる心を示さなければならぬ。

(三) 病氣全快を通知する文 (口語體)

東京府立職工學校

● 算術科

(一) 次ノ數ヲ加ヘ日本數字ニテ答ヲ書ケ

$879 + 1778 + 599 + 2887 + 798 + 868 + 26739 + 947 + 72308689 + 787 + 2838 + 41074048$
 $+ 100989.$

(二) $146,718 \times 87.6 \div 627$ ヲ計算セヨ。

(三) 或數ヲ6倍シテ8ヲ割リテ4ヲ加フレバ10トナルト云フ或數トハ何カ。

(四) 二米ノ三分ノ一ハ二尺ヨリ何程長キヤ但シ一米ハ我三尺三寸ナリ。

● 國語科

(一) ムカシはヒトのシヨクゲンにつきて、あやまれるセツオコナはれ、ブシをのみタフ
トみてジツゲンシヤをばイヤシみたることハナハダしかりき。コンニチにありては
ナニビトもかゝるオモヒをなすものなからんとオモヘど、なほまどへるものならに
あらず、シヨクゲンはヒトをしてタフトからしむることアタはず、マタヒトをして
イヤしからしむることもアタはず。タフトさいヤシキはヒトのヒンセイにソンスル

ものなり。

右書取

(二) 鐵は人生に最必要なる金屬にして百般の工業上に於ける諸機械より日常の器具に至るまで鐵を用ひざるものは甚だ稀なり

分業

獎勵

運命

右讀方意義

●圖畫科

燈籠 (鉛筆自在畫)

私立開成中學校

●算術科

(一)

(一) $37564 + 156327 + 488203 - 507865 - 89562$ ヲ計算セヨ。

(二) $47.25 \div 75 - 0.167 \times 1.5 \times 0.6$ ヲ計算セヨ。

(三) $149097508 \div 265$ ノ商ト剩餘トヲ求メヨ。

(四) $\frac{1}{4} \div \frac{2}{24} + \frac{7}{33} - \left(1 - \frac{15}{22} \times \frac{2}{3}\right)$ ヲ計算セヨ。

(二)

(一) 晝ノ長サ14時8分27秒ナルトキ夜ノ長サハ何時何分何秒ナルカ。

(二) 午前6時ヨリ正午マデニ5里13町ヲ行ク割合ニテ午後1時ヨリ午後5時20分マデニ何里何町行キ得ルカ。

(三) 甲ノ所有金ハ乙ノ所有金ノ $\frac{3}{5}$ ニ等シクシテ乙ノ所有金ハ甲ノ所有金ヨリ600圓多シト云フ二人ノ所有金各何程ナルカ。

(四) 鶏卵若干個ヲ一個3錢5厘ニ賣レバ全體ニテ96錢ノ利益ヲ得ベカリシニ之ヲ一個2錢8厘ニ賣リテ全體ニテ72錢ノ損失ヲナスルヲ鶏卵ノ數及一個ノ價ヲ求メヨ。

●國語科

(一) コノ語ニ讀方トワケヲ記セ

南朝。

鍍金。

斷行。

僥倖。

四海兄弟。

鏝の鏝。

問題之部

- (二) コノ語ニ漢字ヲアテハメテ書ケ
イツクシマ。 コウメイセイダイ。 ヤヨヒ。 アウクワランマン。
- (三) コノ話ノ語ヲ文章ニ作リカヘヨ
一ツノ仕事ニバカリ掛ツテ居ルト自然ソレニ精神ヲコラスコトニナル。
- (四) コノ文ヲ解釋セヨ

近年は空中飛行器の發明諸國に起り我國にても亦之を工夫する者出て來れりされば其軍事に應用せられ空中交通の開始せらるゝも未だ座上の空談にあらざらんとなす。

書 取

シメンミナウミナルワガタイコクハコツカバウギヨノウヘヨリイフトモシヤウゲウ
ホゴノウヘヨリイフトモツネニキヤウダイナルカイグンヲユウセザルベカラズ。

(片假名、句讀點)

● 作文科

我が家 (普通文體)

● 習字科

君子重言行

私立早稲田中學校

● 算術科 (二時間)

- (一) 123456×9998 ヲ計算セヨ。
- (二) 百七十八里十四丁四間ヲ二十四等分セヨ。
- (三) $(\frac{9^5}{7} - 7\frac{3}{5} + 3) \times 3\frac{3}{5} \div 2\frac{2}{3} \times 5$ ヲ計算セヨ。
- (四) 甲乙丙三人アリ甲ノ所有金ハ八百三十圓ニシテ乙ハ甲ヨリモ百八十圓多ク又丙ハ乙ヨリモ二百四十圓少ク所有セリト云フ乙丙ノ所有金ヲ問フ。
- (五) 毎日九時間ツ、働ケバ四日間ヲ要スル仕事アリ今毎日八時間ツ、働ケバ幾日ヲ要スルカ。
- (六) 玄米二十四石七斗五升ヲツキタルニ其 $\frac{2}{93}$ ダケ減ジタリト云フ白米幾升ヲ得タルカ
- (七) 或學生金若干圓ヲ所持シ其ノ $\frac{3}{5}$ ニテ教科書ヲ買ヒタルニ殘金二圓四十錢アリト云フ最初ノ所持金ヲ問フ。

●國語科

(尋常小學讀本十一、十二卷ノ或ル箇所ヲ各自ニ講讀セシム。)

私立京華中學校

●算術科

- (一) 總數除法
 - (二) $\left(\frac{1}{7} + \frac{3}{5} - \frac{1}{2}\right) \div 4$
 - (三) 間口十六間奥行十五間ノ地ノ面積ト等シキ地ニテ間口二十四間ナラバ奥行ハ何程ナルカ。
 - (四) 日歩ニ錢五厘ニテ成人金二百圓ヲ八十日間預ケオカバ元利合計何程ナルカ。
- 國語科
- (一) 人生の長短は事業の大小を以て量るべく年齒の多少を以て量るべからず之を思へば一寸の光陰も輕んずべからず (解釋)
 - (二) 漁火。 同胞…… (以下不明) (讀ト解釋)

- (三) ケンクワ。(學校ノ名) シケン。 サクラバナ。 マンカイ(漢字ニ改ム)

●作文

試験の模様を通知する文(但シ身上ノ人ニ出ス文)

私立京北中學校

●算術科

- (一) $(16.94 \times 2 - 21.88 + 0.32) \div 30.8$ ヲ計算セヨ。
- (二) $\left(\frac{2}{3} \times \frac{5}{7} - \frac{6}{21}\right) \div \frac{73}{105}$ ヲ簡單ニセヨ。
- (三) 雇人ノ賃錢男2人分ト女5人分トハ相等シク女1人分ノ賃錢ガ30錢ナルバ男3人女5人ノ賃錢合計幾何ナルカ。
- (四) 米商アリ米若干石ヲ買入レ始メニ其 $\frac{1}{2}$ ヲ賣リ次ニ残りノ $\frac{2}{3}$ ヲ賣リタルニ尙 200石

幾ノトイフ買入レタル石高ヲ求ム。

●國語科 (四十分)

(一) 解釋

(イ) 兩虎共に闘へば勢共に生さず。

(ロ) 古人の片言隻句も我等が師なり路傍の一草一木も學問の種ならぬはなし。

(ハ) 引込思案の人は徒に其結果を思ひわづらひて優柔不斷其事業に取掛らざる中に
良好なる時機を失ふこと多し。

(二) 眞字

オランダ。 シンチユウ。 ワジマヌリ。 ガイセンモン。 シユウギキン。

(三) 填字

(イ) 學を め業を ひ。

(ロ) 公益を め世務を き。

私立麻布中學校

●算術科

(一) $26.1 - 4.08 \div 1.2 + 3.5 \times 7.8$ ヲ計算セヨ。

(二) $(2\frac{1}{4} - 1\frac{5}{6} \times \frac{2}{3}) \div (3\frac{1}{3} \times \frac{1}{5} + \frac{13}{36})$ ヲ計算セヨ。

(三) 甲乙二人ヲ毎分甲ハ三十六間乙ハ二十七間ヲ行ク今二人ガ相距ルコト十五町四十
五間アル兩處ヨリ同時ニ相向ヒテ出發スルトキハ幾分間ニテ出會フヘキカ。

(四) 日本海大海戦ニ於テ露國艦隊ヨリ我艦隊ヘ一萬米ノ距離ニ近ヅキタルトキニ初メテ
發砲セリト云フ此ノ距離ヲ里町間ニ直セ。

(五) 金若干圓ヲ甲乙丙ノ三人ニ分ツニ甲ハ全額ノ $\frac{1}{2}$ ヲ取り乙ハ其ノ残りノ $\frac{2}{3}$ ヲ取り丙

ハ又其ノ残り金五百圓ヲ受取レリト云フ然ラバ最初ノ金額ハ幾何ナルカ

●國語科

- (一) 模範。 規律。 掃除。 勸誘。 勞苦。
- 修繕。 嗜好。 適任。 滋養。 綿密。

(二) 車馬街上に満ちて往來頗る困難なり。

- 人をいたはりていささかも輕悔の念を有すべからず、
常に報國盡忠の精神を以て平和の戦争に従事すべし。
- (三) 健かに。 詳に。 甚だ。 最も。 僅かに。
遂に。 徒に。 更に。 既に。 豈。

私立芝中學校

●算術科

- (注意) 答案ニハ必ズ運算ト答トヲ記スベシ。
- (一) 3579×468 積ヲ求メヨ。
- (二) $52322 \div 78$ 商ヲ求メヨ。
- (三) $\frac{560}{1400}$ 約分セヨ。
- (四) $1\frac{1}{2} + 3\frac{2}{3} + 5\frac{3}{4} + 2\frac{5}{6}$ ヲ簡單ニセヨ。

(五) 五萬尺ヲ里町間尺ニ直セ。

●國語科

- (一) 左ノ文字ノ右ニ讀方ヲツケヨ
行宮。 時雨。 赤銅。 勞りて。 世人の爪彈を受く。
- (二) 左ノ文字ノ講義ヲカケ
異口同音。 需要と供給。 從容死に就く。 治績大に擧る。 古今勇士
の意氣甚だ相似たらずや。
- (三) 左ノ文句中片假名ノ右ニ漢字ヲカケ
申分なき(セツビ)。 (ジエクレン)なる我砲手。 (カナタ)に沈み(カシコ)に
かくる。 村會にては其(ヨサン)の不足を(ウレフ)
- (四) 左ノ文ノ片假名ノ所ヲ直シ文語體ニセヨ
人は其身體才能などに(ヨツテ)仕事ニ適不適(ガアル)分業法ニ依(ルト)人々が其最
も適(シタ)仕事ヲ(スルコトニナル)

私立大倉商業學校

●算術科

- (一) $18 + 20 \times 10 - 136 \div 2 =$
- (二) $\left(\frac{5}{6} + \frac{1}{8} - 2\frac{2}{3}\right) \div 1\frac{1}{3} =$
- (三) (イ)ノ和ヨリ(ロ)ノ和ヲ引キ其残ヲ25倍シ次ニ11ニテ除スベシ.

1950	(イ)	1535
31	(ロ)	2707
<hr/>		+
3006		201
- (四) 4里25町36間3尺ヲ7倍セヨ.
- (五) 間口15間奥行24間ノ地面ト同シ廣サニテ間口20間ノ地面アリ其奥行何程ナルカ.
- (六) 成人所持金ヲ三子ニ分ツニ長子ニハ $\frac{1}{2}$ 次子ニハ殘リノ $\frac{2}{3}$ ヲ與ヘタリ然ルニ末子ノ受取リタル金額ハ1000圓ナリト云フ所有金及長子次子ノ受取リタル金額ハ如何.
- (七) 甲ハ10日乙ハ6日ニテ仕上ゲ得ル仕事ヲ甲乙二人ニテ働ケバ幾日ニテ仕上ゲ得ルカ.

(八) 甲ハ1日ニ10里乙ハ1日ニ8里行クト云フ今乙ガ3日先ニ出發セリトセバ甲ハ幾日ニシテ乙ニ追ヒ付クベキカ.

●國語科

- (一) 次ノ意義ヲ記セ
志士仁人ハ生ヲ求メテ仁ヲ害スルコト無シ身ヲ殺シテ仁ヲナスコトアリトカヤ義ヲ見テモザルハ勇ナキナリイデヤ臨幸ノ路次ニマキリ合ヒ君ヲウバヒ奉ラザラン.
- (二) 次ノ字ノ讀方ヲ記セ
加之。 維持。 鑑。 慮。 空理空論。 柄。
- (三) 次ノ意義ヲ記セ
空理空論ニハスルコトナク
皇祖皇宗ノ遺訓ニシテ
- (四) 次ノ假名ヲ本字ニナホセ
ガイセンモン。 ゴカイ。 コウチセイリ。 モハン。
ワウジ。 ヨーロッパ。 ロンドン。
- (五) 次ノ文中異ナル字ヲ直セ

英人の家庭を健全なり。一家團欒食事も園む時は…(以下不明)

●綴方

旅行中の父に帰宅を促す文

●書方

廣公益開世務

官立東京女子高等師範學校附屬高等女學校

●算術科 (二時間)

(一) 次の式を計算せよ。

$$\left\{ (5.7 - 3\frac{3}{25}) \times 9 + 15.24 \div 1\frac{1}{3} \right\} \times 0.4$$

(二) 或人其收入に對し年四回に所得税總計五十五圓二十錢を納めたり税率〇.〇三四五とすれば其收入は何程なるか。

(三) 原價六圓の品あり定價の一割引にて賣るもなほ二割の利益を得んとす定價何程にす

べきか。

(四) 長さ六尺幅四尺二寸の白布に直径二尺五寸二分の日の丸を染め出したる國旗あり白き部分の面積何程なるか。但し圓周率を三.一四とす。

(五) 二人の脚夫あり毎時間の行程甲は一里二十三町十七間四. 二尺乙は五八軒なり今此二人午前八時に同所を發し同方向に進まば午後五時には何程隔たるか距離尺の複名數にて答へよ。但し正午より一時間休息するものとす。

●國語科 (二時間)

(一) 左の文を講義せよ

我等は其身の富貴なると貧賤なるとを問はず同じく仁慈なる陛下の赤子にして光榮ある帝國の臣民なり我等にして善く品性を高め氣象を壯にし志を磨きて業に進み分に從ひて公私の務を盡し常に國憲を重んじ國法に遵ふこそ即ち陛下に忠にして國家を愛する所以なれ若し之に反し富貴に驕り貧賤に屈して德行修らず志望卑しくただ己が益を圖りて人の利害を顧みず國の榮辱を思はずんば不忠不義の罪畏るべきもの

あらん

(三) 左の語句に讀方の假名をつけ其意味を書くべし

販路。故障。模範。服膺。變遷。協同一致。準備。

命令に服せざるを得ざりき。我等の學ぶべきことならずや。老いて悔ゆる

ともかひなかるべし。

(三) 左の語を用ひて短文又は短句をつづるべし

強ひて。更に。もとより。略々。なかれ。

(四) 左の語を漢字に改めよ

セイトン。ガクレイジドウ。エンゲイ。サイバイ。

コンザツ。センキョ。フハイ。コクウンハツテン。

東京府立女子師範學校豫備科

●算術科

(一) 一本二錢五厘ノ細筆ト一本七錢ノ大筆トヲ取交ゼ八本ヲ買ヒ代金トシテ三十三錢五

厘ヲ支拂ヒタリ各幾本ヅハナルカ。

(二) 長サ四拾間ノ列車ガ五町二十間ノ鐵橋ヲ通リ抜クルニ一分二十秒ヲ要セリト此汽車ノ速サ毎分何程ナルカ。

(三) 次ノ式ヲ運算セヨ。
$$\left(10\frac{2}{3} \times 0.4 \div 0.16 + 2\frac{1}{9}\right) \times 64.26$$

(四) 牛六匹又ハ馬九匹ニテ十八日間ニテ運ビ得ル貨物アリテ之ヲ十二日間ニテ運ビ盡サンニハ牛七匹ト馬幾匹トヲ要スルカ。

(五) 定價六圓二十五錢ノ品ヲ定價二割引ニ賣ルトモ尙原價ノ二割五分ノ利アリトイフ此品ノ原價何程ナルカ。
(1)(2)(4)(5)問題ハ式及答(3)問題ハ運算及答ヲ明記スヘシ。

●國語科 (二時間)

(一) リンシヨク。サイバイ。アイサツ。ガストウ。ヤハンミン。
カツパンインサツシユツ。
右ヲ漢字ニ直セ

(一) 綿密。 收穫。 寢耳に水。 行商。 兵士をねぎらふ。 特徴。

隠見す。 干涉す。

右ノ讀方ト意義トヲカケ

(三) 左ノ文章ヲ解釋セヨ

(甲) 明治維新ノ大業ハ、モトヨリ、上、皇室ノ御稜威ニヨリ、下、勤王家ノ之ヲ助ケマツリシニヨルトイヘドモ、マタ、本居宣長ノゴトキ國學者ノ大イニ國體ノ發揮ニツトメテ、人心ヲ刺撃セシニヨルト多シ。

(乙) 故郷を愛する心は故郷を遠ざかるに隨ひて、益々強さを加ふるものにして、我が帝國の領土を出て、遠く異邦にある時、其の最も強烈なるを覺ゆべし。彼の三笠山の歌を誦するもの、誰か萬里異域の客として故郷の空を慕ひし、仲麻呂の感慨を察せざらんや。

作文科

春 (普通文文語體)

土産物を貰ひし禮狀 (書簡文候文體)

東京府立第一高等女學校

算術科 (二時間)

- (一) $87.6 \times 2.48 \div 8.75$ ヲ四捨五入ノ法ニヨリ小数第三位ヲ求メヨ。
- (二) 一圓ニ付キ五升六合ノ白米一升ノ價幾何ナルカ。
厘未満ハ四捨五入セヨ。
- (三) 甲乙二人同時ニ同所ヲ出發シ反對ノ方向ニ向ヒ甲ハ毎日十里乙ハ毎日七里ヅ、行クトキハ六日ノ後甲乙ノ距離ハ何程トナルカ。
- (四) 明治四十四年三月三十一日午前九時ヨリ同四月四日午後三時ヲデニハ何時間アルカ
- (五) 筆五本ト墨九挺トノ價合セラ九十七錢ニシテ墨一挺ハ筆一本ヨリ三錢高シト云フ筆一本、墨一挺ノ代各幾何ナルカ。
- (六) 間口40めーとする奥行20めーとするノ地面ノ面積ハ幾平方めーとするナルカ又幾坪ナルカ
- (七) 金若干圓ヲ所持シ其三分ノ一ニテ反物ヲ買ヒ次ニ残りノ二分ノ一ニテ書籍ヲ買ヒタ
ルニ尙三十六錢ヲ殘セリト云フ初メノ所持金幾何ナリシカ。
- (八) 36圓ニテ反物8反ヲ買ヒ入レニ割ノ利ヲ得テ賣ラントス一反ノ實價ヲ幾何トナスベ

キカ.

(注意) (1)ハ運算ト答 (2)ハ式ト説明ト答其他ハ式ト運算ト答トヲ記メシ.

●國語科 (二時間)

(一) 左の假字を本字に改むべし。

- さいさん。 せんきよ。 ちんれつ。 ちようせん。
- こさよう。 するじようき。 ぼうふうう。 かばいろ。
- めすをす。 じゆくれん。 とよとみひてよし。 みつばち。
- あんばい。 けいざい。 ぶあいさよう。 むじんぞう。
- そくりよう。 かがのつぼね。 ちのみご。 つとむ。

(二) 左の本字のよみを問ふ。

- 義勇兵。 缺點。 現象。 驅除。 奉行所。
- 機敏。 紡績。 御健勝。 團結。

(三) 左の本字の區別を問ふ。

- 職。織。 遺。遺。 穫。護。 腹。復。 興。興。

(四) 左の文を解釋すべし。

- 一 満目すべてすしきなり。
- 二 笑ふ門には福來る。
- 三 われ何ぞあづからん。
- 四 何とて命を捨つるに及ぶべき。
- 五 華麗なること東照宮にゆづらず。
- 六 人はなし得る限り、その智能を啓發すると共に一技一藝も有益無害なるものは業務の餘暇を以て之を修むべし。女子は幼時より學問を修むると共に、裁縫割烹炊事等に至るまで之を習ひ、その學術技藝を以て、よく家事を取締り家政を整理する助とせざるべからず。

(五) 作文

- 一 富士山。
- 二 母の誕生日にいとこを招く。

東京府立第二高等女學校

●算術科 (一時間半)

- (一) 正方形ノ地アリアー邊ノ長サ三ナメートルナリ今其周圍ニ杉ノ苗木ヲ一畝ニツキ七本ノ割ニ植タルニハ苗木何本ヲ要スルカ。
 - (二) $(6\frac{1}{2} + 3\frac{1}{4}) \times 2\frac{1}{2} \div 3 - 0.125$
 - (三) 大工若干人ニテ十五日ニナシ得ル仕事ヲ此六分ノ五ノ人数ニテナサシムルトキハ幾日後ルハカ。
 - (四) 定價ノ二割ヲ引キタル價ガ十五圓ナリト云フ定價幾圓ナルカ。
- 國語科 (講讀) (一時間)
- (一) 左ノ語ノヨミカタトワケトヲカケ。
 - 交渉。 水魚ノ交。 子午線。 さかしの宮。 ひつれをなると。
 - (二) 左ノ語ノヨミカタトニツノ語ノチガヒトヲカケ。
 - 拜讀 甘蔗 所持 養生
 - 熟讀 甘藷 維持 養成

(三) 左ノ字ニアヤマリアラバ直セ。

栽培。 組織。 複雑。 戸棚。 旅館。

(四) 左ノ文ノワケヲカケ。——ヲ引キタル字ニハカナヲツケヨ。

イ) 其奇觀眞に名狀すべからず。
 不義にして富み且つ貴きは我に於ては浮雲の如し。
 吹く鹽風に黒みたるはだは赤銅さながらに。
 敵は長圍の計を取れるに、我は糧食殆ど盡きたり。今は轍にあざとふ鮒の如
 城を抜け出て、岡崎に至り、急を主公に告ぐる者なきか。

●作文科

我が家 (口語體)

東京府立第二高等女學校

●算術科

(一) 左ノ計算ヲナスベシ。

- (イ) 9町3段8畝4歩÷5段8畝19歩.
- (ロ) $\left(\frac{5}{12} + 3\frac{1}{18}\right) \times \frac{3}{5} \div \frac{5}{8}$
- (ハ) $0.054 \div 0.05 - 0.3 \times 1.5$
- (ニ) 白米小賣相場一圓ニツキ五升四合ナルトキハ、八斗七升ノ代金何程ナルカ。又三圓六拾五錢ニテハ右ノ白米何程ヲ買ヒ得ベキカ。
- (三) 或人壹町七段八畝十五歩ノ地所ヲ有シ其ノ五分ノ二ヲ長子ニ與ヘ、殘リノ三分ノ二ヲ次子ニ與ヘタリト云フ、サラバ今殘レル段別何程ナルカ。
- (四) 生徒アリ、日曜日ヲ除キ三週間學校ニ通學セシニ、其ノ歩ミシ道程ハスベテ四十九里二十七町三十六間ニナレリト云フ。然ラバ、家庭ヨリ學校マデノ距離何程ナルカ。
- (五) 雞卵商アリ、一個ニツキ、二錢三厘ヅ、ニテ三百六十個買ヒ集メ、途中ニテ二十五個破シタレドモ、之ヲ賣リタルニ、尙二圓四十四錢ノ利益ヲ得タリト云フ、一個ノ賣價何程ニ當ルカ。
- (六) 白米若干アリ、一人一日ニ五合ヅ、九人ニテ二十一日間食スルトキハ二斗五升五合殘ル。若シ、之ヲ一人一日ニ四合五勺ヅ、六人ニテ四十二日間食スルトキハ殘リ何程ナルカ。

ナルカ。

- (七) 男女ノ雇人アリ、男六人ニテ成ヌ仕事ヲ女ニテ成セバ八人ヲ要ス、今男一人一日ノ賃錢ヲ六十錢トスルトキハ、女十二人ニテ七日間働キタル賃錢何程ニテ可ナルカ。
- (八) 或學校ニテ遠足ヲナシ、汽車賃トシテ、生徒八十五人ヨリ一人ニツキ、一圓二十錢ヅ、集メシガ、實際ノ費用ハ總計七十三圓七十八錢ニテ濟ミシト云フ、然ラバ生徒一人ニツキ何程ヅ、モトスベキカ。

●國語科

- (一) 左ノ文ヲ講義スベシ。
商人の第一に重んずべきは信用なり。商人にして信用を失ふ時は、その販路次第に縮小して、其の極終に破産を免かれず。かの花客の平素の愛顧になれて、商品の品質を下すが如きは、皆信用を害する基なり。實に信用を得るの道は正直にあり。故に曰く「正直は最善の商譽なり」と。
- (二) 左ノ文ヲ講義スベシ。
(イ) 人々昔日を追懷するの情に堪へず。
(ロ) 坐シテ食へば實の倉も空しくなる。

- (ハ) 自若として其の常を失はず。
- (三) 左ノ片假名ノ所ヲ漢字ニ改ムベシ。
○家をシウゼンする、○家をケンチクする、○我家のメイヨ、○カクゴを極む、
○植物をサイバイす、○シヨウチイタす、○トジマリに氣を付けて、盗人をフセ
ぐ、○フクザツな仕事、○ケイベン鐵道、
- (四) 左ノ文ヲ、普通文ニ改ムベシ。
○母はさもうれしさに、手に風車を捧げて、其の子をあやして居る。
○天井が高いと、温まりにくいから、成るべく、狭く低くする必要がある。

●作文

(注意) 此ノ作文ノ字ニテ習字ノ點ヲ取ル故注意シテ認ムベシ

- (一) 我が家 (文體隨意)
- (二) 入學試験の模様を先生に通知する手紙 (文體隨意)

私立三輪田高等女學校

●算術科

- (一) 絹二丈五尺ト縮絹一丈二尺ト其價相等シ今縮絹一丈ニシキ五拾錢ナラトキ絹一尺ノ價ハ何程ナルカ。
- (二) 毎日九尺ヅ、織ラテ三日ト二分ノ一ロヲ粟スル機ヲ毎日十尺ト二分ノ一尺ヅ、織ンバ幾ロヲ粟スルカ。
- (三) 四拾圓ニ賣ラテ一分ノ損失ナル樂器ヲ五拾圓ニ賣ラバ幾割ノ利益ナルカ。
- (四) $158 \div (5 - 4 \div 7 - \frac{2}{3})$ ヲ運算セヨ。

●國語科

- (一) 高德せめても此の所存を上聞に達せばやとて、行在所の御庭にしのび入り、大いなる櫻の木の幹をけづり大文字に詩の句を書きつけたり。
右讀方及解釋
- (二) 打電。 花客。 創建。 少壯有爲。 烏合の衆。
右讀方及解釋
- (三) しんちくらくせいしきをきまかろす。

せんさばんべつ、 けんさ。 もはん。

右漢字ニ直セ

●作文科

轉居を報ずる文

私立實踐女學校中學部

●算術科

- (一) 富士山ノ高サハ12370尺ニシテ新高山ハ之ヨリ480尺高シトイフ新高山ノ高サヲ里町間尺ヲ用ヒテ表セ。
- (二) 間口16間奥行12間ノ宅地アリ1坪ノ借地代1ヶ月4錢ナルトキハ1ヶ年ノ地代何程ナルカ。
- (三) 成家ニテ1年間ニ1俵6貫500匁入レ炭48俵ヲ費シタリトイフ今1圓ニ付8貫匁ナルトキハ1ヶ年ノ炭代如何。
- (四) 成家ニテ5月25日ニ196錢ニテ石油1罐ヲ買ヒシニ8月2日ニ盡キタリ而シテ毎夜ノ消

費セシ量ハ平均1合2勺ナリト此ノ石油1升ノ代何程ナルヤ。

●國語科

- (一) 諸子試に紡績工場に入りて見よ蒸氣機關の力によりて自動する機械は幾臺となく立ち並びて回轉すべく其の作業の速かにして整然たるには何人も驚くなるべし。(講讀)
- (二) 位人臣の榮を極め富天下に冠たるも自ら省みてやましき所あるものは苦多く樂少し孔子曰く疏食を食ひ水を飲み脰を曲げて之を枕とするも樂亦其の中に在りと。(講讀)
- (三) 輕侮の念。 模範。 屈指の都會。 修繕。 注意周到。(講讀)
- (四) ハウエキ。 シツソ。 ケンゴ。 ケンチク。 キソク。(書取)

●作文

野遊 (普通文)

花見に友を招く文 (手紙文)

私立女子職業女學校

●算術科

問題之部

- (一) 千字文ヲ書ケル習字本アリ一枚六行ニシテ一行十二字詰ナリ枚數幾何。
- (二) 四拾八人ノ女生共ニ寫眞ヲトシニ初メノ三枚ハ代價十二圓ニシテ其餘ハ燒増料一枚三十二錢ナリトイフ各一枚ヲ得シニハ每人何程ヲ出金スベキカ。
- (三) 間口二町三十六間奥行二町四間ノ地面アリ今比ノ地面ノ周圍ニ生壇ヲ作ラントスルニ一間毎ニ杉苗七本ヅ、植ケルモノトスレバ杉苗何本ヲ要スルカ。
- (四) 或人其所有ノ田地四十五町五段五畝十八歩ヲ十四人ニ等シク貸シ與フルニハ一人ニ付何町何段何畝何歩ニアタルカ。
- (五) $(\frac{3^5 - 1}{8 - 1} \frac{1}{4}) \div \frac{7}{10}$

●國語科 (一時間)

- (一) 左ノ文中本字ニヨミヲツケ全文ノツケヲカケ。
 溫帯にうまれた我日本人は、一年中美しい花を友とすることが出来る。しかしその多くの花の中でわが日本の國花として世界に誇るに足るものは櫻であらう。支那の桃花がこれに相當するといふことであるが、櫻のうつくしさに及ばぬさうである。
- (二) 左ノワケヲカケ

すきこそ物の上手。 親の心子知らず。

- (三) 左ノ假名ヲ本字ニアテハメヨ
 シンルキ。 フウトウ。 ギセイ。 キンパン。 ジョウダツ。
 スズリン。 チリメン。 ツケモノ。 コクパン。 アンナイ。
- (四) 左ノ本字ニ假名ヲツケヨ
 休沐。 從徒。 證澄燈。

●作文科 (一時間)
卒業を祝ふ文

問題之部終

答案之部

陸軍中央幼年學校豫科地方幼年學校(官立)

●算術科

(一) A $18 + 2 \times 10 - 8 \div 4 \times 2 = 18 + 20 - 4 = 38 - 4 = 34$ 答 三十四

B $2.4 \times 1.6 = 3.84$ $10.4 \div 0.26 = 40$ $3.84 + 40 = 43.84$ $43.84 \times 4.32 = 189.3888$
 $189.3888 - 3.32 = 186.0688$ 答 186.0688

C $3478 \times 9021 = 31375038$ $6135 \times 2200 = 13497000$
 $31375038 + 13497000 = 44872038$ $44872038 \div 3940 = 11389$ 弱
 答 11389弱

D $\frac{1}{3} - \frac{1}{4} + \frac{1}{8} = \frac{5}{24}$ $\frac{1}{3} + \frac{1}{4} + \frac{1}{8} = \frac{17}{24}$ $\frac{\frac{5}{24}}{\frac{17}{24}} = \frac{5}{17}$
 $\frac{1}{2} + \frac{1}{3} = \frac{149}{156}$ $\frac{2}{17} - \frac{1}{13} = \frac{9}{221}$ $\frac{\frac{149}{156}}{\frac{9}{221}} = \frac{149}{156} \div \frac{9}{221} = \frac{2533}{108}$

$\frac{5}{12} + \frac{7}{13} = \frac{149}{156}$ $\frac{2}{17} - \frac{1}{13} = \frac{9}{221}$ $\frac{149}{156} \div \frac{9}{221} = \frac{2533}{108}$
 $\frac{5}{17} \div \frac{2533}{108} = \frac{540}{43961}$ 答 四萬三千六十一分ノ五百四十

(二) 3750 圓 $\div 3 = 1250$ 圓 最後ノ各ノ所有金

1250 圓 $- 100$ 圓 $= 1150$ 圓 甲ガ乙ニ與ヘシ後ノ所有金

1150 圓 $\div \frac{4}{5} = 1437.5$ 圓 甲ノ初メノ所有金

$(1250$ 圓 $- 50$ 圓) $\div \frac{5}{6} = 1440$ 圓 丙ニ與フル前ノ所有金

1440 圓 $- (1437.5$ 圓 $\times \frac{1}{5}) = 1440$ 圓 $- 287.5$ 圓 $= 1152.5$ 圓 乙ノ初メノ所有金

3750 圓 $- (1437.5 + 1152.5) = 3750 - 2590 = 1160$ 圓 丙ノ初メノ所有金
 答 甲 1437.5圓 乙 1152.5圓 丙 1160圓

(三) 其時ニ於ケル晝ノ長サ 24 時 $\times \frac{19}{36} = 12$ 時 40分

和算ノ餘

日出ヨリ正午マデノ時間 12時-5時35分=6時25分
日没ノ時刻ハ 12時40分-6時25分=6時15分 答 六時十五分

(四) 甲ノ一日ニナス仕事ハ全體ノ仕事ノ $\frac{1}{18}$ ニシテ乙ハ同ジク $\frac{1}{24}$ ナリ

而シテ甲乙ト童トニナス仕事ハ全體ノ仕事ノ $\frac{1}{9}$ ナリ

故ニ童一人ノ仕事ハ全體ノ $\frac{1}{9} - \left(\frac{1}{18} + \frac{1}{24} \right) = \frac{1}{72}$ ナリ

童ノ所得ハ $\frac{1}{9} : \frac{1}{72} = 18 : 1$ $18 \times \frac{9 \times 18}{72} = 2.25$ 圓 答 二圓二十五錢

(五) A 2里20町4尺×3=7里24町2間

1里8町15間2尺+3里6間3尺+7里24町2間=11里32町23間5尺

8里30町20間÷6=1里17町3間2尺

11里32町23間5尺-1里17町3間2尺=10里15町20間3尺

答 10里15町20間3尺

B 17日10時42分=25122分 3時57分=237分

25122分÷237分=106

答 百六

(六)

$20 : 30 = 2 : 3$
 $5 : 6 = 5 : 6$
 $20 \times 6 \times 3200 \times 4 = 5$ 答 五隻
 $2880 : 3200 = 9 : 10$
 $20 \times 8 \times 2280 = 5$

●讀書

(一)

百歳ノ長命ヲ保チテ、一生ヲ空シク費ス者アリ、二三十歳ノ短命ニシテ能ク美名ヲ

萬世ニ遺スモノアリ。人生ノ長短ハ事業ノ大小ヲ以テ度ルベク年齒ノ多少ヲ以テ量ルベカラズ、之ヲ思ヘ

バ學ビノ庭ニ集ハンモノハ、撓マズ倦マズ奮勵シテ一寸ノ光陰モ輕ンズベカラズ。

米穀ノ類ニハ糲米アリ、糯米アリ、大麥アリ、小麥アリ、裸麥アリ、蕎麥アリ、豆

アリ、皆國民ノ資リテ以テ食トナス所ノモノナリ。

(二)

(一) 自分ノ故郷デアアル所ノ國ヲ愛シ慕フコ、ロ。胸ヤ襟ヲ披クト云フハ思フ事ヲ

ダリスルハタラキヲ以テ居ルエライ人物。カシサズウチヒラクコト。子シゴロナモテナシ。

(二) 次第書。稽古衣。舞樂場。食草。落葉松。關所ノ切手

(三) 近衛師團。三笠。瑞穗國。樺太。大和心。楠木正成。

答案之部

東京高等師範學校附屬中學校(官立)

●算術科

- (一) 答 $17 \frac{5009}{7973}$ 答 十七箇七千九百七十三分の五千九
- (二) 答 三百四十分の二十一
- (三) 解 5キロ米=1里 9町50間
3里15町-1里9町50間=2里5町10間 答 二里五町十間
- (四) 解 若シ全部五圓貨トスレバ枚數ハ、1485圓÷5圓=297枚
今20圓貨ヲ5圓貨ニスレバ枚數ハ四倍トナル故ニ297枚ハ、20圓貨ノ枚數ノ四倍ト七倍即チ11倍ナリ故ニ20圓貨ノ數ハ、297枚÷11=27枚ナリ
答 二十七枚
- (五) 解 殘ハ27人ニテ6日ニナシタシ今9人ニテ幾日ニナスカ日數ヲ求ムレバ
9人:27人=6日: x x=18日 答 十八日

●國語科

- (一) (イ) 船ヲ扱フ人ハ波ヤ風ノオダヤカナ日デモ船ノ向キヲ定メル處ノ舵ニハ氣ヲ許サ
ナイデアラウ。
(ロ) 昔カラ其ノマヽニアル處ノ山ヤ河ニアル一本ノ草デモ木デモミンナ大昔ヲ語ラナイモノハナイ。
(二) 常陸丸ノ撃沈セラレシト聞キシ時、彼ハ悲憤極マリテ、言フ所ヲ知ラザルモノ、如カリキ。
(三) (イ) 順逆 理非 理ハシタガヒ逆ハサカラウ
臨ミ變ニ應ズルコト即チハ。
(ロ) 精華發揮 精ハシカリア。
(ハ) 臨機應變 臨ミ變ニ應ズルコト即チハ。
(ホ) 供御 天子儀ノ。
(四) (イ) 組織復雜 (ロ) 爪彈 (ハ) 紅葉の錦 (ニ) 勤儉貯蓄 (ホ) 會得

東京高等工業學校附屬職工徒弟學校 (官立)

●算術科

- (一) 解 初メノ時間數ハ、12時-6時15分+1時30分=7時15分=7.25時
後ノ時間數ハ、5時45分-1時30分=4時15分=4.25時

答案之部

故 = $58 \text{ 哩} \times \frac{425}{725} = 34 \text{ 哩}$ 答 三十四哩

(二) 解 $\frac{3}{8} - \frac{2}{3} = \frac{1}{8} - \frac{29}{8} = \frac{7}{8} = \frac{87}{24} = \frac{56}{24} = \frac{31}{24}$ 又 $\frac{31}{24} \times \frac{3}{7} = \frac{31}{24} \times \frac{24}{7} = \frac{31}{7}$
 $\frac{31}{7} - \frac{2}{5} = \frac{31}{7} - \frac{12}{7} = \frac{155}{35} = \frac{84}{35} = \frac{71}{35} = \frac{2}{35}$ 答 二箇三十五分の一

(三) 解 甲乙丙ト乙トノ和ハ、 $132 + 102 = 234$
乙ハ、 $234 - 180 = 54$

丙ハ、 $180 - 132 = 48$
甲ハ、 $180 - 102 = 78$ 答 甲七十八 乙五十四 丙四十八

(四) 解 残りハ、 $365 \text{ 畝} \times \frac{2}{3} = \frac{730}{3} \text{ 畝} = 243 \frac{1}{3} \text{ 畝}$ 答 二町四反三畝十步

(五) 解 底面積ハ、 $(0.5 \text{ 物尺})^2 \times 3.1416 = 0.7854 \text{ 平方尺}$ 答 0.7854 平方尺
體積ハ、 $0.7854 \times 2.5 = 1.9635 \text{ 立方尺}$ 答 1.9635 立方尺

●國語科

(一) (イ) 昔カラノ言ヒ習ハシノ言葉ニ、日光ヲ見ナケレバ結構ト言フハナラヌト言フ

テ居ルガ、コレハ日本國中ノ立派ナモノ、此ノ上モナイコトヲイツタノデアアル。
日光。 觀。 結構。 海内。 壯觀。 至つて。 極まる。

(ロ) 國ノ盛ナコトヲソノ上ニモ盛ニシテ丁度朝日ガ天ニ昇ル様ナ思ヲサセル。 邦
家。 隆昌。 益々旭日昇天。 感。

(ハ) 一國ノ人民ノ國ヲ愛スル心ノ多イト少ナイトハ、本當ニ其國ノ盛ニナルト衰ハ
ルトノモトニナル。 國民。 愛國心。 多少。 實。 其國。 盛衰。 來す。

(ニ) 不斷ニ奇麗ニスルトイフコトヲ大切ニ思ツテ、ヨゴレタ水ヤ其外ノキダナイ
物ヲ投ゲ棄テハナラヌ。 常。 清潔。 重。 汚水其他。 不潔物。 投棄。
應用。 ハタラカシ用フル。 流通。 標準。 組織。 陳列

(三) 信用。 依頼。 郵便。 雷同。 智識。 發明。

東京府立青山師範學校
東京府立豊島師範學校

豫備科

(同一問題)

●算術科

- (一) 解 (1) $33 \text{寸} \times 100 = 330 \text{尺}$
 $330 \text{尺} \div 6 \text{尺} = 55 \text{間}$ 答 五十五間
- (2) $59468 \div 876 = 67.89$ 答 六十七箇八分九厘弱
- (3) $59468 \times 876 = 52093968$ 答 五千二百九萬三千九百六十八箇
- (4) $1 \frac{3}{8} \times \frac{5}{11} = \frac{11}{8} \times \frac{5}{11} = \frac{5}{8}$ 答 $\frac{2}{7} \times 3 \frac{1}{2} = \frac{2}{7} \times \frac{7}{2} = 1$
- (5) $\left(\frac{5}{8} + 1\right) \times \frac{2}{13} = 1 \frac{5}{8} \times \frac{2}{13} = \frac{13}{8} \times \frac{2}{13} = \frac{1}{4}$
- (6) $\frac{1}{4} - \frac{1}{6} = \frac{6}{24} - \frac{4}{24} = \frac{2}{24} = \frac{1}{12}$ 答 十二分の一
- (二) 解 $612 \text{升} \div 30 \times 173 = 3529.2 \text{升}$ 答 三十五石二斗九升二合
- (三) 解 $(1900 \text{人} - 19 \text{人}) \div (18 + 1) = 99 \text{人}$ 答 {一等九十九人
三等千八百一人

1900人 - 99人 = 1801人

- (四) 解 $\frac{3}{10}$ ヲ使ヒシ殘ハ $\frac{7}{10}$ ノノ $\frac{5}{9}$ ヲ使ハバ其殘リハ $\frac{7}{10} \times \frac{4}{9} = \frac{14}{45}$ ナリ

初ノ所持金ハ(300錢 - 20錢) $\div \frac{14}{45} = 9 \text{圓}$

答 九圓

●國語科

- (一) 蜜柑。立派。怠惰。椅子。運搬。冒險。清潔。轉地療養。進步發達。慶應義塾。
- (二) 端緒タシノヒツケ。卓見タカシケン見識ケンシキ。干渉カンシヤウ立チ入りテ其物事ニ。權限ケンゲンノ權力、權利等。安寧秩アンネイシキ序シヨヤスラケク順序ノ。
- (三) (イ) 福澤諭吉翁ハ、人ハ何デモ獨リダチデ又自身ヲ尊バナケレバナラナイト云フコトヲ自分ノ考トシテ、國家ニ役立つ人材ヲ養ハウト勤メラレタ。
- (ロ) 吾々ハ不斷勤メ働クコト、儉約ヲ守ルトイフ事トヲ第一トシテ大ニ慕シテ行ク上ノ餘分ヲツクラナクテハナラヌ。
- (四) (イ) 敵は首尾よく吾軍の謀にかゝれり

答案之部

(ロ) 彼は父の腕に纏はれて熟眠せり。

東京府立第一中學校

●算術科

(一) 解 (イ) $7.5201 + 12.04 + 3.637 + 0.0075 + 0.07548 = 23.28008$

答 二十三箇二分八厘八忽

(ロ) $7.08 - 2.78934 = 4.29066$ 答 四箇二分九厘六糸六忽

(二) 解 $1\frac{1}{4} \div \frac{2}{24} = \frac{7}{4} = \frac{5}{4} \div \frac{55}{24} = \frac{5}{4} \times \frac{24}{55} = \frac{6}{11}$

又 $\frac{9}{22} \times \frac{2}{3} = \frac{3}{11}$

由テ $\frac{6}{11} + \frac{4}{33} + 1 - \frac{3}{11} = \frac{55}{33} - \frac{3}{11} = \frac{46}{33} = 1\frac{13}{33}$ 答 一箇三十三分ノ十三

(三) 解 $4000\text{米} = 13200\text{尺} = 2200\text{間}$

1里 = 36町 = 2160間

故ニ 4000米ノ方40間多シ

(四) 解 $315\text{錢} - 55\text{錢} = 260\text{錢}$ ハ乙ノ四倍ノ金額ナリ

乙ノ所有金ハ 260錢 \div 4 = 65錢

答 {甲 三圓五十錢
乙 六十五錢

甲ノ所有金ハ 65錢 \times 3 + 55錢 = 250錢

(五) 解 $57.83 \times 23.5 = 1359.005$ $5890.5 \div 4.5 = 1309$

由テ 1359.005 - 1309 = 50.005 答 五十箇五毛

(六) 解 兩柱ノ間ノ距離ハ 3町26間 = 206間 = シテ此間 = 柱七本ヲ立ツル時ハ柱ト柱ト

ノ間ハ都合入ツトナル由テ各柱ノ間ハ

206間 \div 8 = 25間4尺5寸 答 二十五間四尺五寸

(七) 解 女生徒ヲ $\frac{14}{15}$ トスレバ男生徒ハ1ノ割合ナリ

由テ男生徒數ハ 493人 \div ($1 + \frac{14}{15}$) = 493人 \times $\frac{15}{29}$ = 255人

答 {男 三百五十五人
女 三百三十八人

女生徒數ハ 493人 - 255人 = 238人

(八) 解 山林ノ總代金ハ 4500圓 - 18圓 \times 156 = 1692圓

山林ノ反別ハ 532畝 - 156畝 = 376畝

総代金ノ総

山林一畝ノ價 1692圓 + 376 = 4.5圓

幣 四圓五十錢

●國語科

- (一) 行在所。鹽梅。春雨。吹雪。就中。
- (二) 右往左往。嗜好。爪牙。股肱ノ臣。注意周到。
- (三) 戊申詔書。百般ノ設備。好模範。天氣豫報。儉約を守る。
- (四) 人常に清潔なる空氣を呼吸し筋肉を勞する時は精神快活にして身體亦健全なり。
- (五) 君ニ忠義ヲ盡ス真心。物事ニヨクナレテ居ルコトスバシヨイコト。君ト家來トガ水ト魚トノ關係ノ様ニ仲ノヨイコト。メヅラシイミモノデ何トモロダイフコトガデキナイ。奮ヒ勵ミ精出スコト。千里モ離レテ居テモ隣リノ様デアアル。新シイ領地。
- (六) (イ) 楠正成ハ生レツキガ落チ着イテ居テ戰術ガ上手デアツテ時ニ從ツテウマイ計事ガイクラデモ出タ。
(ロ) 屋島ヤ檀浦ハ源氏平家ノ古イ戰ノ場所デアツテ大層人ノ感情ヲ動カス場所デア
- (七) (イ) 私ノ事デ公ノ事ヲステナイ。即チ自分ノ事デ御上ノ事ヲオロソカニシナイトイ

フコト。
 (ロ) ニツノ虎ガ一緒ニタタカツタナラバドウシテモニツトモ生キテハ居ナイ、即チドチラカハ死ヌト云フコト。

東京府立第二中學校

●算術科

- (一) 解 整数商四萬八千五百七十剩餘三十五
- (二) 解
$$\frac{4 \frac{1}{4} \times 3 \frac{1}{5} \times 1 \frac{3}{5} = \frac{17}{4} \times \frac{16}{5} \times \frac{8}{5} = \frac{544}{25}$$

$$\frac{4 \frac{1}{4} - 2 \frac{1}{8} = \frac{17}{8} - \frac{17}{8} = \frac{34}{8} = \frac{17}{4}$$

$$\frac{544}{25} \div \frac{17}{8} = \frac{544}{25} \times \frac{8}{17} = \frac{256}{25} = 10 \frac{6}{25}$$
 答 十箇二十五分ノ六
- (三) 解 費用ノ總計ハ、56.7錢×20=1134錢

答案之書

後ノ八日間ノ費用ハ 1134錢-(3圓+386錢)=448錢
 故ニ其平均一日ノ費用ハ 448錢÷8=56錢 答 五十六錢
 (四) 解 初メヨク何時ノ後會合スベキカ其時間ヲ求ムレバ
 128里÷(8.5里+7.5里)=8時間ナリ
 午後十時ニ發車シテ八時間ノ後會合スルニ其節ノ時間ハ翌日午前六時ニ會
 合スルコトナル

(五) 解 (イ) $128\text{錢} \times \frac{5}{16} = \frac{128\text{錢}}{8} \times \frac{5}{16} = 40\text{錢}$ 答 四十錢

(ロ) 或數ノ $\frac{3}{7}$ ガ21箇ナル故或數ハ

$$21 \div \frac{3}{7} = 21 \times \frac{7}{3} = 49 \quad \text{答 四十九箇}$$

●國語科

(一) 敵ハ長ク城ヲ圍ムト云フ計略ヲ取ツテ居ルノニ我々ノ方ハ兵糧ガ大概ナクナツタ。

ソレデ今デハ車ノ輪ノ跡ノ水溜リニバク／＼シテ居ル餅ノ様デアアル。サアコレカラ
 助ケノ兵隊ヲ見付ケヤウト云ツテ夜ニマギレテ一人デ城ヲ出タ。

- (一) (府立第一中學校ノ部ニ説明セリ)
- (二) (イ) オ前ガ今學問ヲヤメルノハ私ガ此ノ機ヲ切ル様ナモノデアアル。
- (ロ) (イ) 烏帽子。 (ハ) 服膺。 (ホ) 勇進敢戰。
- (三) (イ) 御稜威。 (ロ) 爪彈。 (ハ) 一致協同。 (ホ) 汽車の旅。
- (四) (イ) 進歩發展。 (ロ) 體格検査。 (ハ) 巡查駐在所。 (チ) 裁判所。

東京府立第三中學校

●算術科

第一回試験

- (一) 答 二百四十五箇九分四厘
- (二) 解 $5\frac{7}{9} + 2\frac{2}{3} - 4\frac{5}{12} = 4\frac{1}{36} = \frac{145}{36}$

$$\text{又 } \frac{145}{36} \times \frac{4}{5} \div \frac{5}{8} = \frac{145}{36} \times \frac{4}{5} \times \frac{8}{5} = 5 \frac{7}{45} = 5.156$$

答 五箇一分五厘六毛

(三) 解 $34712.74 \div 892 = \frac{3471274}{86200} = \frac{4027}{100}$

$$\text{又 } \frac{4027}{100} \times \frac{3}{4} = \frac{12081}{400} = 30 \frac{81}{400} = 30.203 \quad \text{答 三十箇二分三毛}$$

(四) 解 1380畝14歩×4.5=6212畝3歩 答 六十二町一反二畝三歩

(五) 解 40人×15÷25=24人 40人-24人=16人 答 十六人減ズ

(六) 解 (1.25里+1.05里)×4-2.8里=6.4里 答 六里十四町二十四間

(七) 解 最後ノ殘リ、 $\frac{1}{3} \times \frac{1}{3} = \frac{1}{9}$ ヲレガ一尺ナリ

$$\text{故} = 1尺 \div \frac{1}{9} = 9尺 \quad \text{答 九尺}$$

(八) 解 $448 \div (1 + 0.09 \times 1 \frac{1}{3}) = 400圓 \quad \text{答 四百圓}$

銀11回減額

(一) 答 九千九百九十箇

(二) 解 $9 \frac{5}{7} + 7 \frac{3}{5} = 12 \frac{22}{35} = 12 \frac{24}{35}$

$$\text{又 } 12 \frac{24}{35} \times \frac{7}{8} \div 4 \frac{11}{28} = 2 \frac{324}{615} \quad \text{答 二箇六百十五分ノ三箇二十四}$$

(三) 解 $6 \frac{1}{2} + 3 \frac{1}{4} - 1 \frac{7}{8} = 7 \frac{7}{8}$

$$\text{又 } 7 \frac{7}{8} \div 2 \frac{1}{2} \times 3 = 9 \frac{6}{20} \quad \text{答 九箇二十分ノ九}$$

(四) 解 10間2尺×8640=41里11町40間
但2時24分=8640秒 答 四十一里十一町四十間

(五) 解 50圓×0.11÷85圓=0.0647 答 六分五厘弱

(六) 解 若シ今一枚一圓札ヲトレバ一圓札ノ枚數ハ50錢銀貨ノ枚數ヨリ一多シ即チ一圓札七枚50錢銀貨六枚トナル故ニ初ノ數ハ一圓札六枚50錢銀貨八枚ナルヲ知ル

(七) 解 $1 \div (\frac{1}{6} + \frac{1}{8}) = 1 \div \frac{14}{48} = 3 \frac{3}{7}$ 答 三日七分ノ三

(八) 算 (11里19町35間×20+41里25町40間)+20=9里16町30間

算 九里十六町三十間

●國語科

第一回試験

- (一) 吉野山ノ霞ノ奥ハ知ラナイケレドモ見エルダケハ櫻花デアル。コレハ山中ガ花ノ雲ニ包マレタ處ノ吉野山ノ景色ヲ讀ンダモノデアル。
- (二) 自分ノ心ヤ行ガ明カルク正シクアツテ、外ニ對シテハ人ニ恥ヅカシクナク、又省ミテ自分ニ耻ヅカシクナイ様ニナレバ、心ノ中ニ一ツノ曇モナク精神ガイツモ快活デ心意氣ガ絶エズ盛デアル。
- (三) 兩岸及び島見渡すかぎり田園よく開けて毛氈をしけるが如く白壁の民家其の間に點在す。
- (四) 鶴匠は古風の烏帽子を被り十二羽の鶴を使ひ巧みに取扱ひ居れども其手練は實に驚くに堪えたり。
- (五) 排水。版圖。奇觀。住持。隻句。鹽梅。間隔。元服。報復。行宮。

第二回試験

- (一) 赤穂ノ浪人ガ五六年ノ難儀ヲコラヘテトウ、主人ノカタキヲ打ツテユツタリト死ンダノハ日本國ノ武士ノ行フベキ道ノヨイトコロヲアラハシタモノト云ツテヨイ。
- (二) 上モ下モ心ヲ一ツニ氣ヲ合セテ國ニ報イ忠義ヲ盡スコトニ勤メタナラバ世界中デ肩ヲナラベルコトノ出來ル國ノナイ我ガ國ヲイツ迄モ永ク保ツテ行クコトガ出來ル。
- (三) 曩に敵に對し勇進敢戦したる麾下將卒も皆此の成果を見たるに及んで唯唯感激の極謂ふ所を知らざるものゝ如し。
- (四) 日光山にて最も壯觀なるは華嚴の瀧なり。中央以下は霧と散り雨と飛びて水烟深谷をまほほひ、其瀧つぼの深さは幾何なるを知らず。
- (五) 輿廢。輔弼。救濟。飢餓。爪牙。輕浮。爭奪。凱旋。順逆。常經。

東京府立第四中學校

●算術科

答案之部

牛糞ノ給

(一) 解 $\frac{3}{7} + \frac{5}{14} = \frac{11}{14}$ 故=殘金ハ $1 - \frac{11}{14} = \frac{3}{14}$ ナリ

由テ 364錢 $\times \frac{3}{14} = 78$ 錢 答 七十八錢

(二) 解 今田ヲ 4 トスレバ畑ハ 1 ナリ
畑ノ段別ハ、647畝 $\times \frac{1}{5} = 129$ 畝12歩 答 一町二段九畝十二歩

(三) 解 蜜柑 5 箇ノ價ヲ林檎ニ直セバ $5 \times \frac{2}{5} = 2$ 箇

由テ林檎一箇ノ價ハ、36錢 $\div (6+2) = 4.5$ 錢 答 四錢五厘

(四) 解 2.1543 $\div 0.43 = 5.01$

又 $0.025 \times 5.04 = 0.126$

故= 5.01 + 0.126 = 5.136 答 五箇一分三厘六毛

(五) 解 $(52 - 6\frac{1}{2}) \div 1\frac{1}{2} = \frac{91}{3}$

$(\frac{91}{3} + 4\frac{2}{3}) \times 2.08 = (\frac{91}{3} + \frac{14}{3}) \times 2\frac{8}{100} = 72\frac{4}{5}$ 答 七十二箇五分ノ四

牛糞ノ給

(一) 解 (6里-1里5町) $\div 5 = 35$ 町 答 三十五町

(二) 解 26圓 $\times 18.5 \div 6.5$ 圓 = 740坪 答 七百四十坪

(三) 解 全體ノ時間ハ、午前ノ分 4 時間 午後ノ分 6 時間合セラ 10 時間ナリ
甲地ヨリ乙地へ至ル時間ノ割合ハ 1 = シテ乙地ヨリ丙地へ至ル時間ノ割合ハ $\frac{2}{3}$ ナリ

故= 甲地ヨリ乙地へ至ル=要セシ時間ハ $10 \div 1\frac{2}{3} = 6$ 時間

今午前八時ヨリ六時間ノ後即チ午後二時=乙地ヲ通過スル故午後二時ヲ所求ノ答トス 答 午後二時

(四) 解 $6834 \times 23 = 157182$

又 $8725 \div 25 = 349$

又 $157182 + 349 - 97028 = 60503$ 答 六萬五千三百

(五) 解 $\frac{2}{8} \div \frac{1}{24} = \frac{7}{8} \div \frac{17}{24} = \frac{31}{8} \div \frac{17}{24} = \frac{17}{8} \times \frac{24}{31} = \frac{51}{31}$

又 $\frac{7}{9} \times \frac{3}{14} = \frac{1}{6}$

由テ $\frac{51}{31} + \frac{2}{3} + 5 - \frac{1}{6} = \frac{306}{186} + \frac{124}{186} + \frac{930}{186} - \frac{31}{186} = \frac{1329}{186} = 7 \frac{9}{62}$

答 七箇六十二分ノ九

●國語科

午前の部

- (一) 笑ツテハナラナイコトガアル。アツタ時。謹ンデオゴソカデアアル時。話ヲシタリ笑ツタリスルコトヲツツシマナクテハナラヌ。
ナライシツケル氣ヲ付ケルコトガコマカイ即チ十分ニ氣ヲ附ケルコト。
- (二) 注意馬到チ十分ニ氣ヲ附ケルコト。 援兵エンバイ 兵隊タスケノ 衆説區區シニウセツケル 大勢ノ言フコトガマ。
ヒツタスケル 還俗エンソク 僧ノ身ノ上ヲヤメテ。常ノ人トナルコト。
- (三) ヤヨヒ。アンバイ。タマモロコシ。セツパク。オットセイ。
- (四) 美術博物館。親類縁者。薩摩餅。家督相續。電車の終點。

午後の部

- (五) 我が國の如き島國にては、國家防禦の上よりいふも、商業保護の上よりいふも、常に強大なる海軍を有せざるべからず。
- (六) 法律及び豫算は帝國議會の協賛を経たる後天皇の裁可を待ちて始めて成立するものなり。
- (七) 圓 圓環 圓錐

東京府立染織學校豫備科

●算術科

- (一) 解 $96 \text{ 圓} \div 4 = 24 \text{ 圓}$ 答 $\left\{ \begin{array}{l} 三六圓 \\ 二四圓 \end{array} \right.$
- (二) 解 圓積 $5 \times 5 \times 3.1416 = 78.54 \text{ 平方尺}$ 圓ノ方 0.85 平方尺多シ
 $8.7 \times 8.7 = 77.69 \text{ 平方尺}$
- (三) 解 $26 \text{ 里 } 35 \text{ 町 } 45 \text{ 間} \div 2 \text{ 里 } 12 \text{ 町 } 30 \text{ 間} = 11.5$ 答 十一時三十分

(四) 解 $0.27 \times 3.14 = 0.8479$

$16.992 \div 3.6 = 4.72$

故 = $0.8478 + 4.72 = 5.5678$

答 五箇五分六厘七毛八朱

(五) 解 $\frac{1}{3} + \frac{2}{9} = \frac{5}{9} = \frac{38}{9}$

又 $5 - 1\frac{1}{5} = \frac{19}{5}$

故 = $\frac{38}{9} \div \frac{19}{5} \times \frac{9}{10} = \frac{38}{9} \times \frac{5}{19} \times \frac{9}{10} = 1$

答 一箇

●國語科

(一) 傳達 ツタヘタツ
スルコト

粗略 オロコカニ
スルコト

險易 ケハシイ
シイコト

比較 ヒカク
コト

熟練 ジュレン
ナレ

ルコ 衰弱 オトロヘ
ヨナル

裝飾 カザル
コト

(二)

(イ) 今の世に行はれてゐる(交通機關)は、多く(外國人)の(工夫)せしものなり。

(ロ) 我等は我が(權利)をまげぬ限り(丁寧親切)に他の國民を(待遇)して、大國民の(寛大)なる心を示さなければならぬ。

東京府立職工學校

●算術科

(一) 答 一億一千三百五十二萬二千八百七十六

(二) 解 $146.718 \times 87.6 = 12852.4968$

(三) 解 $12852.4968 \div 627 = 20.4984$ 答 二十箇四分九厘八毛四朱

(四) 解 $(10-4) \times 8 \div 6 = 8$ 答 八箇

(五) 解 $33 \text{寸} \times 2 \times \frac{1}{3} = 22 \text{寸}$ 22寸-20寸=2寸 答 二寸貳分

●國語科

(一) 昔は人の職業につきてあやまれる説行はれ、武士をのみ貴みて實業者をば賤みたること甚しかりき。今日にありては何人もかゝる思をなすものなからんと思へど、なほまどへるものなきにあらず。職業は人をして貴からしむること能はず、又人をして賤しからしむることも能はず、貴き賤しきは人の品性に存するものなり。

(二) 鐵ハ人ノ生活上ニ一番入用ナカナデアツテ何デモノ工業用ノ色々ノ機械カラ日々使

フ處ノウツハニイタルマデ鐵ヲツカハナイモノハ大層少ナクアル。
分業ワケテ仕事ヲスル 奨励ゲマスメン 運命ウン

私立開成中學校

●算術科

(1)

(一) 解 $37564 + 156327 + 499203 = 683094$

$507865 + 89562 = 597427$

由テ $683094 - 597427 = 85667$ 答 八萬五千六百六十七

(二) 解 $47.25 \div 75 = 0.63$

$0.167 \times 1.5 \times 0.6 = 0.1503$

由テ $0.63 - 0.1503 = 0.4797$ 答 四分七厘九毛七糸

(三) 解 $1490097508 \div 265 = 5623009 \dots\dots\dots 123$

答 五百六十二萬三千九餘リ百二十三

(四) 解

$$\frac{1}{4} \div \frac{2}{24} + \frac{7}{83} = \frac{4}{3} = \frac{2}{3}$$

$$1 - \frac{15}{22} \times \frac{2}{3} = \frac{6}{11}$$

由テ $\frac{2}{3} - \frac{6}{11} = \frac{4}{33}$ 答 三十三分ノ四

(11)

(一) 解 24時-14時8分27秒=9時51分33秒 答 九時五十一分三十三秒

(二) 解 5里13町 $\div 6 \times 4 \frac{1}{3}$ 5里13町=193町

由テ $\frac{193町}{6} \times 4 \frac{1}{3} = \frac{193町}{6} \times \frac{13}{3} = 139町 \frac{7}{18} = 3里31町23間2尺$

答 三里三十一町二十三間二尺

(三) 解 600圓ハツヤリ乙ノ所有金ノ $\frac{2}{5}$ ナリ

故ニ $乙 = 600圓 \div \frac{2}{5} = 1500圓$

甲 = 1500圓 - 600圓 = 900圓

答 { 甲 九百圓
乙 千五百圓

(四) 解 雞卵ノ數 = (96錢 + 72錢) ÷ (35厘 - 28厘) = 240箇
一箇ノ價 35厘 - 96錢 ÷ 240 = 31厘

答 二百四十箇 三錢一厘

●國語科

(一) 南朝ナンチャウ 後醍醐天皇ノ朝廷

鍍金トキンキョ

斷行ダンカウ 行フコト

僥倖ヤウコウ イハヒ

四海兄弟シカイケイテイ ノ世界人

ハ皆兄弟デアルト 鰈カレヒノ鰭ヒレカレヒトイフ

(二) 嚴島。 公明正大。 彌生。 櫻花爛熳。

(三) 一ノ仕事ニノミ掛リ居レバ勢ソレニ精神ヲコラスコトナル。

(四) 近頃ハ空中飛行器ノ工夫ガ方々ノ國ニ起ツテ、我國デモ矢張りコレヲ工夫スル者ガ出テ來マシタ。サウデアリマスレバ空中飛行器ガ軍ノ事ニ用ヒラレタリ、又空中ヲ交通スルコトノ始メラレルノモ、マダ實際行ハレヌカラバナシデハナカラウトシテキル。

(五) 四面海ナル我が帝國ハ、國家防禦ノ上ヨリインフトモ、商業保護ノ上ヨリインフトモ、常ニ強大ナル海軍ヲ有セザルベカラズ。

私立早稻田中學校

●算術科

(一) 解 123456 × 9998 = 1234313038 答 十二億三千四百三十一萬三千八百八十八箇

(二) 解 178里 14町 4間 ÷ 24 = 7里 15町 35間 1尺 答 七里十五町三十五間一尺

(三) 解 $9\frac{5}{7} - 7\frac{3}{5} + 3 = 5\frac{4}{33} = \frac{179}{33}$
 $\frac{179}{35} \times 3\frac{3}{5} \div 2\frac{2}{3} \times 5 = \frac{179}{35} \times \frac{18}{5} \times \frac{3}{8} \times \frac{5}{1} = \frac{4833}{140} = 34\frac{73}{140}$

答 三十四箇百四十分ノ七十三

(四) 解 乙ハ 830圓 + 180圓 = 1010圓

丙ハ 1010圓 - 240圓 = 770圓 答 乙千十圓 丙七百七十圓

(五) 解 4日 × $\frac{9}{8}$ = 4.5日 答 四日半

(六) 解 24758升 × $(1 - \frac{2}{33})$ = 2325升 答 二十三石二斗五升

(七) 解 $240 \text{ 銭} \div \left(1 - \frac{3}{5}\right) = 600 \text{ 銭}$ 答 六圓

私立京華中學中學校

●算術科

(二) 解 $\frac{1}{7} + \frac{3}{5} - \frac{1}{2} = \frac{10}{70} + \frac{42}{70} - \frac{35}{70} = \frac{17}{70}$

$\frac{17}{70} \times \frac{1}{4} = \frac{17}{280}$ 答 二百八十分ノ十七

(三) 解 $16 \times 15 \div 24 = 10$

答 十圓

(四) 解 $25 \text{ 厘} \times 2 \times 80 = 4 \text{ 圓}$

答 四圓

●國語科

(一) 人ノ生涯ノ長イ短イト云フコトハ、シタ仕事ノ大キイ小サイデ量ルノガ至當デアツテ、決シテ年齢ノ多イ少イデ量ツテハナラナイ。此ノ事ヲ考ヘタナラバ僅カノ月日デモオロソカニ思ツテハナラヌ。

- (二) 漁火ギョウノヒ 魚ヲトル。同胞ドウボウ カラ。………
- (三) 京華キョウカ。試験。櫻花オウゴン。満開。

私立京北中學校

●算術科

(一) 解 $16.94 \times 2 = 33.88$

$(33.88 - 21.88 + 0.32) \div 30.8 = 0.4$ 答 四分

(二) 解 $2\frac{1}{3} \times 5\frac{5}{7} = 13\frac{1}{3}$

$13\frac{1}{3} - 6\frac{8}{21} = 6\frac{20}{21}$

$6\frac{20}{21} \div \frac{73}{105} = \frac{146}{21} \times \frac{105}{73} = 10$ 答 十圓

(三) 解 女一人ノ賃錢 30 銭

男一人ノ賃錢 30 錢 $\times \frac{5}{2} = 75$ 錢

故 = 所求ノ賃錢 75 錢 $\times 3 + 30$ 錢 $\times 5 = 375$ 錢

答 三圓七十五錢

(四) 解 始メ = 賣タル殘リハ $\frac{1}{2}$ ナリ次ノ殘リハ

$$\frac{1}{2} \times \frac{1}{3} = \frac{1}{6} \text{ ナリ}$$

故 = 200 石 $\div \frac{1}{6} = 1200$ 石

答 十二百石

●國語科

(一)

(府立第一中學ノ部ニ説明セリ)

昔ノ人ノ言ツタ片言デモ私共ノ師匠デアル。道バタニアル一ツノ草ヤ一本ノ木デモ學問ノ種トナラナイモノハナイ。

(ハ) 進ンデ事ヲヤラナイ人ハムダニ其仕事ノ成行ヲ考ヘ心配シテ、グツトトシテ其仕事ニ取り掛ラナイウチニ良イハヅミヲナクスコトガ多イ。

(二)

和蘭。 眞鍮。 輪島塗。 凱旋門。 衆議院。

(三)

學を修め業を習ひ。 公益を廣め世務を開き。

私立麻布中學校

●算術科

(一) 解

$$26.1 - 4.08 \div 1.2 + 3.5 \times 7.8 = 50$$

$$4.08 \div 1.2 = 3.4$$

$$3.5 \times 7.8 = 27.3$$

$$26.1 + 27.3 - 3.4 = 50$$

答 五十箇

(二) 解

$$\frac{2\frac{1}{4} - 1\frac{5}{6} \times \frac{2}{3} = \frac{9}{4} - \frac{11}{9} = \frac{37}{36}}$$

$$\frac{3\frac{1}{3} \times \frac{1}{5} + \frac{13}{36} = \frac{2}{3} + \frac{13}{36} = \frac{37}{36}}$$

$$\frac{37}{36} \div \frac{37}{36} = 1$$

答 一箇

九四

(三) 解 15町45間 ÷ (36間 + 27間) = 15

答 十五分

(四) 解 33寸 × 10000 = 33000尺

33000尺 = 2里19町40間

答 二里十九町四十間

(五) 解 甲ノ取リタル残リハ $\frac{1}{2}$

乙ノ分ハ $\frac{1}{2}$ ノ $\frac{2}{3}$ ナル故又其残リハ $\frac{1}{2} \times \frac{1}{3} = \frac{1}{6}$ ナリ

$$\text{金額ハ } 500 \text{ 圓} \div \frac{1}{6} = \frac{500}{1} \text{ 圓} \times \frac{6}{1} = 3000 \text{ 圓}$$

答 三千圓

(一) 模範。規律。掃除。勸誘。勞苦。修繕。嗜好。適任。滋養。綿密。

(二) 馬ヤ車ガ往來ニ一バイデ往キ來ガ難儀デアル。

人ヲアハレンデ少シデモ馬鹿ニスル様ナ心ヲ持ツテハナラヌ。
不斷國ニ報ヒ忠義ヲ盡スト云フ心デオダヤカナ戰爭即チ世界ノ競争ニ從ヒナサイ。

(三) 健康に達者。詳細にシクハ。甚だソリ。最も一歩。僅かに多クナ。遂にトウ。
徒にムダ。更にベツ。既にモハ。豈何テ。

私立芝中學校

●算術科

(一) 算

$$\begin{array}{r} 3579 \\ \times 468 \\ \hline 28632 \\ 21474 \\ 14316 \\ \hline 1674972 \end{array}$$

答 百六十七萬四千九百七十二箇

答案之部

九五

(11) 解 $78 \begin{array}{r} 52322 \\ 468 \\ \hline 552 \\ 546 \end{array} \quad 670$

答 整数商六百七十箇

(12) 解 $\frac{560}{1400} = \frac{56}{140} = \frac{8}{20} = \frac{2}{5}$ 答 $\frac{2}{5}$

(13) 解 $\frac{1}{2} + \frac{3}{3} + \frac{2}{4} + \frac{5}{6}$

$\frac{1}{12} + \frac{3}{12} + \frac{5}{12} + \frac{10}{12} = \frac{11}{12} = 13 \frac{9}{12} = 13 \frac{3}{4}$

答 十三箇四分ノ三

(14) 解 $50000 \text{ 尺} \begin{array}{r} 6 \text{ 尺} \\ 48 \\ \hline 3333 \\ 60 \text{ 間} \\ \hline 60 \\ 18 \\ \hline 233 \\ 108 \\ \hline 180 \\ 18 \\ \hline 20 \\ 20 \\ \hline 480 \\ 18 \\ \hline 53 \text{ 間} \\ 2 \text{ 尺} \end{array}$

答 三里三十町五十三間二尺

●國語科

- (一) 行宮。時雨。赤銅。勞りて。世人の爪弾を受く
- (二) 皆が同シ事ヲ云フコト。需メルコト、需メル人ニソナヘアタルコト。ユツタリト死ヌ事。治メテ成績ガヨイ。昔モ今モ強イ人ノ心意氣ハ大層ヨク似テ居ルデハナイカ。
- (三) 申分なき(設備)。(熟練)なる我砲手。(彼方)に沈み(彼處)にかくる。村會にては其(豫算)の不足を(憂)ふ。
- (四) 人は其身體才能などによりて仕事に適不適(あり)分業法に依(れば)人々が其最も適(せる)仕事を(爲すこと)なる)

私立大倉商業學校

●算術科

(1) 解 $18 + 20 \times 10 = 218$

$136 \div 2 = 68$

$218 - 68 = 150$

答 百五十箇

答案之部

(二) 解 $\frac{5}{6} + \frac{1}{8} - \frac{2}{3} = \frac{4}{24} + \frac{3}{24} - \frac{16}{24} = \frac{7}{24}$
 $\frac{7}{24} \div \frac{1}{3} = \frac{103}{24} \div \frac{4}{3} = \frac{103}{24} \times \frac{3}{4} = \frac{103}{32} = 3\frac{7}{32}$

答 三箇三十二分ノ七

(三) 解 1ノ和 4987 2ノ和 4443
 (4987 - 4443) × 25 ÷ 11 = 1236.....4

答 千二百三十六餘ヲ四

(四) 解 4里 25町 36間 3尺 × 7 = 32里 35町 15間 3尺
 (五) 解 15 × 24 ÷ 20 = 18 答 18間

(六) 解 長子次子ノ和ハ $\frac{1}{2} + \frac{1}{2} \times \frac{2}{3} = \frac{1}{2} + \frac{1}{3} = \frac{5}{6}$
 末子ノ分ハ $1 - \frac{5}{6} = \frac{1}{6}$

故ニ金高金額ハ、1000圓 ÷ $\frac{1}{6}$ = 6000圓

故ニ 長子ハ、3000圓 次子ハ、2000圓

(七) 解 $1 \div \left(\frac{1}{10} + \frac{1}{6} \right) = 1 \div \frac{8}{30} = 1 \div \frac{4}{15} = 1 \times \frac{15}{4} = 3\frac{3}{4}$ 答 三田四分ノ三

(八) 解 8里 × 3 ÷ (10里 - 8里) = 12 答 十二里

●國語科

- (一) 心ガゲノスグレタ人ヤ、ナサケブカク徳ノ高イ人ハ、自分ノ生存ヲ願フ爲ニ人タル道ヲフミチガヘルコトハナイ生命ヲ捨テ、モ人タル道ヲフムコトガアルトカ云ヒマス、爲スベキ道。正シイ道ト知リナガラ之ヲ行ハヌモノハ勇氣ガナイノダ。サアコレカラ天子様ノ御通りニナル路スガラニ參ツテ天子様ヲ御奪ヒ申シマセウ。
- (二) 加^{シカノミナラセ}之^ノ維持^{ホシテ}。鑑^{カガミ}。慮^{オモヒ}。空理^{カラリ}空論^{クワロ}。柄^エ。
- (三) 空理^{カラリ}屈^{マギ}ヤ、ムダノ議論ニナルヤウナコトガナク。
- (四) 凱旋門。誤解。耕地整理。模範。皇子。歐羅巴。倫敦。
- (五) 英人の家庭は健全なり。一家團欒食卓を圍む時は.....

東京高等師範學校附屬高等女學校 (官立)

●算術科

(一) 解 $(5.7 - 3\frac{3}{25}) \times 9 = (5\frac{7}{10} - 3\frac{3}{25}) \times 9 = 2\frac{58}{100} \times 9 = \frac{2322}{100}$
 又 $15.24 \div 1\frac{1}{3} = 15\frac{24}{100} \div 1\frac{1}{3} = \frac{1524}{100} \times \frac{3}{4} = \frac{1143}{100}$
 即 $(\frac{2322}{100} + \frac{1143}{100}) \times 0.4 = \frac{3465}{100} \times \frac{4}{10} = \frac{693}{50} = 13\frac{43}{50}$

答 十三箇五十分ノ四十三

(二) 解 $5520\text{錢} + 0.0345 = 5520000\text{錢} \div 345 = 1600\text{圓}$ 答 千六百圓

(三) 解 $6\text{圓} \times 1.2 \div 0.9 = 8\text{圓}$ 答 八圓

(四) 解 $60 \times 42 - (12.6)^2 \times 3.14 = 2021.4936\text{平方寸}$ 答 二千二十一平方寸四九三六

(五) 解 $3300\text{尺} \times 5.8 = 19140\text{尺}$
 $1\text{里} 23\text{町} 17\text{間} 4.2\text{尺} = 21346.2\text{尺}$
 午前八時ヨリ午後五時迄ノ時數ハ八時間

故ニ $(21346.2\text{尺} - 19140\text{尺}) \times 8 = 17649.6\text{尺} = 1\text{里} 13\text{町} 1\text{間} 3.6\text{尺}$
 物 一里十三町一間三尺六寸

●國語科

(一) 私共ハ其身分ノ貴イノト賤シイノトニカカハラズ皆同シ様ニ御惠ミ深イ天皇陛下ノ子供デアツテ名譽ノアル大日本帝國ノ家來デアリマス。私共ガ品行ヲヨクシテ心ヲ達者ニシ、志ヲ立テテ仕事ニ取リカカリ、テンデノ身分ニ從ツテ公ノ事ヤ私ノ事ノ務ヲシ、不斷ニ國ノ憲法ヲ大切ニ思ツタリ國ノ法律ニシタガツテ行クコソ取モ直サズ天皇陛下ニ忠義デアツテ、又國ヲ愛スル譯デアアルノデアリマス。モシコレト反對ニ貴イノニ高ブツタリ貧シク賤シイノニマケテ、品行ガヨクナク、志ガ立派デナク、タ、自分ノ利益バカリヲ考ヘテ他人ノ利益ノ如何ヲ考ヘナカツタリ、國ノ名譽ト耻辱トヲ考ヘナカツタナラバ君ニハ忠義デナク又正シクナイト云フ罪ノ長ルベキモノガアリマセウ。

(二) 販路チ ハンロウカレミ。 故障ヘ コソヤウサシツカ。 模範 モバンオテホ。 服膺ガフ フクヤウシタ。 變遷ハリ ヘンセンウツリカ。 協同一致 キョウイツウイツチ
 合セ氣ヲ一ツ。 ニスルコト 準備用意。

答案之部

- (三) 我は強ひてはすゝめざりき。 花子は更に一つの質問を試みたり。 太郎はもとより勤勉の性に富みたり。 私は略々先生の説明を了解せり。 父は「入學試験に及第するとも決して油断するなかれ」と戒しめたり。
- (四) 整頓。 學齡兒童。 園藝。 栽培。 混雜。 選舉。 腐敗。 國運發展。

東京府立女子師範學校豫備科

●算術科

- (一) 解 (7錢×8-33.5錢)÷(7錢-2.5錢)=5 小筆ノ數 答 大筆三本 小筆五本
- (二) 解 (40間+5町20間)÷1 $\frac{1}{3}$ =270間=4.5町 答 四町三十間
- (三) 解 $10\frac{2}{3} \times 0.4 \div 0.16 = \frac{32}{3} \times \frac{4}{10} \times \frac{100}{16} = \frac{80}{3}$
 $\frac{80}{3} + 2\frac{1}{9} = \frac{80}{3} + \frac{19}{9} = \frac{240}{9} + \frac{19}{9} = \frac{259}{9}$ 答 馬三頭

答 千八百四十九箇五十分ノ十三

$$\frac{259}{9} \times 64.26 = \frac{259}{9} \times 64 \frac{26}{100} = \frac{259}{9} \times \frac{6426}{100} = \frac{6426}{100} \times \frac{92463}{50} = 1849 \frac{13}{50}$$

- (四) 解 12日:18日=6牛:a牛 a=9 即十二日=遲ゾ=牛九頭ヲ要ス 答 馬三頭
 由テ 6牛:9馬=2牛:a馬 a=3 即牛二頭分馬三頭ニテ價ノ 答 四圓
- (五) 解 625錢×0.8÷1.25=400錢 答 四圓

●國語科

- (一) 吝嗇。 栽培。 挨拶。 瓦斯燈。 野蠻人。 活版印刷術。
- (二) 綿密メンミツコトマカイ。 收穫シウクワクトリイ。 寢耳ネミミニ水ミヅケシヌ。 行ギョウ商ショウヲスルコト。 兵士ヘイシをねぎヒらムタハル兵隊チイ。 特徵トクシヤウシルシカハツタ。 隱見インケンスタリスルコト。 干渉カンセウスルコト。
- (三) (甲)明治維新ノ大キナ仕事ハモトカラ御上ハ天皇様ノ御威光デ出来、下ハ天皇様ニ忠義ナ人ガ御助ケ申上ゲタカラデアアルトハ申スモノ、又本居宣長ノ様ナ國學者が大層國ガラヲ示スコトニ精出シテ人々ノ心ヲツツイタカラデアアルコトガ多イ。
 (乙)自分ノ生レタフルサトヲ大切ニ思フ心ハ、故郷ヲ離レルニツレテ愈々強サヲ増ス

答案之部

モノデアツテ、我が日本ノ國ヲ出テ遠イ外國ニ居タ時ニハ愛郷心ガ一番強クナルコトヲ思フダラウ。アノ「天の原よりさけ見れば春日なる三笠の山に出でし月かも」ト云フ歌ヲ讀ムモノハ誰デモ遠イ國ニ居テ故郷ヲナツカシク思ツタ安倍仲麻呂ノ心ヲ察シナイモノガアラウカ察シナイモノハナイ。

東京府立第一高等女學校

●算術科

- (一) 解 $87.6 \times 2.48 = 217.248$
 $217.248 \div 8.75 = 21724.8 \div 875 = 24.828$
答 二十四箇八分二厘八毛
- (二) 解 $1000 \text{ 厘} \div 5.6 = 10000 \text{ 厘} \div 56 = 178.5 \text{ 厘}$
答 十七錢九厘
- (三) 解 $(10 \text{ 里} + 7 \text{ 里}) \times 6 = 102 \text{ 里}$
答 百二里
- (四) 解 三月三十一日ノ時間數ハ十五時間
其後滿三日間ノ時間數ハ $24 \text{ 時} \times 3 = 72 \text{ 時間}$
四月四日ノ時間數ハ十五時間

合計 15時+72時+15時=102時

答 百二時間

(五) 解 筆ヲ墨ト見做セバ墨十四挺ノ價ハ、 $97 \text{ 錢} + 15 \text{ 錢} = 112 \text{ 錢}$

墨一挺ノ價ハ、 $112 \text{ 錢} \div 14 = 8 \text{ 錢}$
答 筆 5錢
墨 8錢

(六) 解 $40 \times 20 = 800$

答 八百平方米

又 $40 \text{ 米} = 132 \text{ 尺} = 22 \text{ 間}$ $20 \text{ 米} = 66 \text{ 尺} = 11 \text{ 間}$

坪數ハ、 $22 \times 11 = 242$ 答 二百四十二坪

(七) 解 $\left(1 - \frac{1}{3}\right) = \frac{2}{3}$ 初メノ殘リ $\frac{2}{3} \times \frac{1}{2} = \frac{1}{3}$ 二度目ノ殘リ

初メノ所持金 $36 \text{ 錢} \div \frac{1}{3} = 36 \text{ 錢} \times \frac{3}{1} = 108 \text{ 錢}$ 答 一圓八錢

(八) 解 $36 \text{ 圓} \times 1.2 \div 8 = 5.4 \text{ 圓}$ 答 五圓四十錢

●國語科

- (一) 財產。選舉。陳列。朝鮮。故郷。水蒸氣。暴風雨。樺色。
- 雌雄。熟練。豊臣秀吉。蜜蜂。鹽梅。經濟。無愛敬。無盡
- 藏。測量。春日局。乳呑兒。勤心。

答案之部

(二) 義勇兵。 缺點。 現象。 辯解。 驅除。 奉行所。 機敏。 紡績。 御健

勝。 團結。 遺。 遺。 穫。 護。 腹。 復。 興。 興。

(三) 職。 織。 遺。 遺。 穫。 護。 腹。 復。 興。 興。

(四) (1) 目ニ見エル所ノモノハミンナス、キデア

(2) 笑フ門ニハ福ガ來ル即チイツデモニコトシテ居ルト仕合せガヨイト云フコト

(3) 私ハドウシテ關係シマセウ。

(4) ドウシテ命ヲ捨テルニ及ビマセウ、命ヲ捨テルニハ及バナ

(5) 奇麗ナコトハ東照宮ノ社ニマケマセン。

(6) 何デモ人ハ出來ルダケ、其智識ヤ才能ヲヒラクト同時ニ一ツノ手ワザヤ一ツノ藝デモ利益ガアツテ害ノナイモノハ、仕事ノ暇ニ習フガヨイ。女ノ子ハ小サイ時カラ學問ヲ習フノト一所ニ裁縫ヤ御料理ヤ御勝手ノ仕事ニイタルマデモコレヲ習ツテ其習ツタ學問ヤ手ワザデ、ヨク家ノ事ヲ取り締ツテ家事向ノコトヲチヤントスル手助ケトシナケレバナラヌ。

東京府立第二高等女學校

●算術科

(一) 解 30米=99尺=16.5間

周圍ノ間數ハ、16.5間×4=66間
苗木ノ數ハ、7本×66=462本

答 四百六十二本

(二) 解 $6\frac{1}{2} + 3\frac{1}{4} = 9\frac{3}{4}$

$9\frac{3}{4} \times 2\frac{1}{2} \div 3 = \frac{39}{4} \times \frac{5}{2} \times \frac{1}{3} = \frac{65}{8}$

答 八箇

(三) 解 15日 ÷ $\frac{5}{6}$ = 15日 × $\frac{6}{5}$ = 18日

答 三日後ル

(四) 解 15圓 ÷ 0.8 = 18.75圓

答 十八圓七十五錢

●國語科

答案之部

(一) 交渉カウセフ スルコト カケアヒヲ 水魚スイギョの交マシハリ 來キナイ様サマニ仲ナカノヨイコト 子午線シゴジセン地球ノ南北兩極ニ通シテ引ケル想像ノ線、赤道ト交ハリテ

(二) 熱讀ネツドク ヨク讀ヨクドク 拜讀ハイドク 謹ツツシンデ讀シム 甘蔗カンシャニサタウキ 甘藷カンショニサツマイ 所持シヨウヂ持テツテ居ル 維持キチ持チコトヘ 養生ヤウシヤウ衛生ニ注意シテカ 養成ヤウセイ養ヤウヒ仕シ上ウル

(三) 栽培サイバイ 組織クシ 複雑フツゾク 戸棚ドボ 旅館リョウイン

(四) (イ) ソノメツラシイナガメハマコトニ口デ言フコトハデキナイ。 (ロ) 正シクナイコトヲシテ富貴フクイノハ、私ノ目ニハ浮イテキル雲ノカハリ易イ様ナモノデウラヤマシクモ何トモナイ。

(ニ)(ハ) 鹽風ニ吹キサラサレテ黒クナツタ此ノ身體ノハダハ赤銅シヤクドウソノマ、デアアル。 敵ハイツマデモ長ク城ヲ圍ムト云フ計略ヲシテ居ルノニ、私ノ方デハ兵糧ガ殆ンドナクナツタ。デアアルカラ今ハ丁度車ノ輪ノ跡ロジキ(轍)ニブカクヤツテキル餅モチノ様ナモノダ。城ヲ拔ケデ、岡崎ヘ行ツテ、アブナイト云フコトヲ主人ニ知ラセルモノハナイカ。

東京府立第三高等女學校

●算術科

(一) 解 (ア) 938 畝 4 步 = 28144 步
58 畝 19 步 = 1759 步
28144 步 ÷ 1759 步 = 16 答 十六

(カ) $\frac{5}{12} + \frac{3}{18} = \frac{1}{4} + \frac{1}{6} = \frac{3}{12} + \frac{2}{12} = \frac{5}{12}$
 $\frac{125}{36} \times \frac{3}{5} \div \frac{5}{8} = \frac{125}{36} \times \frac{3}{5} \times \frac{8}{5} = \frac{10}{3} = 3\frac{1}{3}$ 答 三箇三分一

(ハ) 0.054 ÷ 0.05 = 5.4 ÷ 5 = 1.08
0.3 × 1.5 = 0.45
1.08 - 0.45 = 0.63 答 六分三厘

(二) 解 87升 ÷ 5.4升 = 16.1圓 答 十六圓十一錢一厘
54合 × 3.64 = 196.56合 答 一斗九升六合五勺六分

答案之部

(三) 解 長子 = 與へタル残りハ $1 - \frac{2}{5} = \frac{3}{5}$

$$\frac{3}{5} \times \frac{2}{3} \text{ヲ次子} = \text{與フ故} = \text{其残りハ} \frac{3}{5} \times \frac{1}{3} = \frac{1}{5}$$

由テ 178畝 15歩 $\times \frac{1}{5} = 35$ 畝 21歩 答 3段 5畝 21歩

(四) 解 49里 27町 36間 $\div (18 \times 2) = 1$ 里 13町 46間 答 一里十三町四十六間

(五) 解 (23厘 $\times 360 + 244$ 錢) $\div (360 - 25) = 32$ 厘 答 三錢二厘

(六) 解 (5合 $\times 9 \times 21 + 255$ 合) $- (4.5$ 合 $\times 6 \times 42) = 66$ 合 答 六升六合

(七) 解 女一人ノ賃錢 60錢 $\times 6 \div 8 = 45$ 錢

由テ 45錢 $\times 12 \times 7 = 3780$ 錢 答 三十七圓八十錢

(八) 解 120錢 $- 7378$ 錢 $\div 85 = 33.2$ 錢 答 三十三錢二厘

●國語科

(一) 商人ガ第一番ニ大切ニ思ハナケレバナラヌモノハ信用デアアル。商人ガ信用ヲオトシタ時ニハ、其ノ賣レ路ハダン／＼ニ小サクナツテ、其ノツマリハ身代限ヲノガレル

コトハ出來ナイ。アノオ得意ノ不斷ノヒイキニナジンデ、品物ノ質ヲ落ス様ナコトハ、ミンナ信用ヲ、キツツケルモトデアアル。誠ニ信用ヲ受ケルノ仕方ハ正直ニスルノニアル、ソレデアアルカラ正直ハ一番ヨイ商法ノ仕方デアアルトイッテアル。

(二) 人タチハ昔ノ事ヲ思ヒ出ス氣ニ我慢ガデキヌ 何モセズ遊ンデバカリキテ食ヘバ寶ノ一杯ハイテ居ル倉デモチキニナクナル。

(三) 平氣デ不斷ノ通リデアアル。 家を修繕する、○我家の名譽、○覺悟を極む、○植物を栽培す

○承知致す、○戸締に氣を付けて、盗人を防ぐ、○複雑な仕事、○輕便鐵道

(四) ○母はさもうれしげに、手に風車を捧げて、其の子をあやし居れり。 ○天井高ければ。温まり難きを以て、成るべく狭く低くする必要あり。

私立三輪田高等女學校

●算術科

(一) 解 50錢 $\times 12 \div 25 = 24$ 錢 答 二十四錢

答案之部 一一一

(II) 解 $9尺 \times 3\frac{1}{2} + 10\frac{1}{2}尺 = 9尺 \times \frac{7}{2} \times \frac{2}{21} = 3$ 答 三日

(III) 解 $40圓 \div (1 - 0.12) = \frac{4000}{88}圓$

$50圓 \div \frac{4000}{88}圓 - 1 = 0.1$

答 一割

(IV) 解 $5 - \frac{4}{7} - \frac{2}{3} = 3\frac{16}{21}$

$158 + 3\frac{16}{21} = 158 + \frac{79}{21} = 158 \times \frac{21}{79} = 42$

答 四十二割

●國語科

(一) 高德せめても此の所存を上間に達せばやとて、行在所の御庭にしのび入り、大いなる櫻の木ノ幹をけづりて、大文字に詩の句を書きつけたり。

高德ハデキルコトナラセメテハ、此ノ考ヲ天皇陛下ノ御耳ニオ入レ申シタイモノデアルト思ツテ、御假宮ノ御庭ニコツソリトハイツテ、大キナ櫻ノ木ノ幹ヲケヅツテ大キナ字デ詩ノ文句ヲ書キツケタ。

- (二) 打電 花客 創建 少壯有爲 烏合ノ衆
- (三) 新築落成式を舉行す。 千差萬別。 検査。 模範。

私立實踐女學校中學部

●算術科

(一) 解 $12370尺 + 480尺 = 12850尺 = 35町 41間 4尺$ 答 35町 41間 4尺

(II) 解 $4錢 \times (16 \times 12) \times 12 = 9216錢$ 答 九十二圓十六錢

(III) 解 $6.5貫 \times 48 \div 8貫 = 39圓$ 答 三十九圓

(IV) 解 日數ハ、70日ナリ
 $12日 \times 70 = 8.4升$

$196錢 \div 8.4 = 23錢3...$

答 二十三錢三厘餘

●國語科

(一) 皆サンタマシニ糸ヲ紡グ工場ニハイツテゴランチサイ。蒸氣ノ機械ノ力デ獨リデ動く機械ハ、何臺モ並ンデ回ツテ居ルデアラウシ、其ノ仕事ヲスルコトガ速クテ規律

答案之部

ガチヤントシテ居ルニハ誰デモ驚クデアラウ。
 諸子試ニ紡績工場ニ入りテ見ヨ蒸氣機關ノ力ニヨリテ自動スル機械ハ幾臺トナク立
 チ並ビテ回轉スベク其ノ作業ノ速カニシテ整然タルニハ何人モ驚クナルベシ。
 (二) 此ノ上モナイヨイ位ニナツタリ、天下中第一番ノ金持ニナツテモ、自分デ考ヘテ見
 テ氣ノヒケルコトノアルモノハ、苦シイコトガ多クテ樂シイコトガ少ナイ。支那ノ
 孔子ト云フ聖人ガ「ソマツナ食物ヲタベタリ、水ヲ飲ンダリ、又寝ル時ニハ肱ヲマ
 ゲテ枕ニスルヤウナ貧乏ナ暮ラシテ居テモ、正シイ道ヲ守ツテ居レバ心ハイツモオ
 ダヤカデアアルカラ樂ミガ自然其ノ中ニアルトイッタ。
 位人臣ノ榮を極め富天下に冠たるも自ら省みてやましき所あるものは苦多くして樂
 少し孔子曰く蔬食を食ひ水を飲み肱を曲げて之を枕とするも樂亦其の中に在りと。
 (三) 輕侮の念スル心。 模範。 屈指の都會ミヤコ。 修繕コト。 注意周到
 フツル
 (四) 質易。 質素。 堅固。 建築。 規則。

私立女子職業學校

●算術科

(一) 解 $1000 \div (12 \times 6) = 13 \dots 64$ 答 十四枚

(二) 解 $(12 \text{間} + 32 \text{錢} \times 45) \div 48 = 55 \text{錢}$ 答 五十五錢

(三) 解 2町 36間 = 156間 2町 4間 = 124間

周圍、 $(156 \text{間} + 124 \text{間}) \times 2 = 560 \text{間}$

苗木、 $7 \text{本} \times 560 = 3920 \text{本}$ 答 三千九百二十本

325畝

12歩

(四) 解 14

15町5段5畝

18歩

42

+ 150

35

168

28

14

73

23

70

28

5

0

$\times 30$

答 三町二段五畝十二歩

150

(五) 解 $\frac{3}{8} - \frac{5}{8} - \frac{1}{4} = \frac{3}{8} - \frac{5}{8} - \frac{2}{8} = \frac{2}{8}$

答案之終

$$\frac{23}{8} + \frac{7}{10} = \frac{19}{8} \times \frac{10}{7} = \frac{190}{56} = \frac{95}{28} = \frac{311}{28}$$

●國語科

- (一) 温帯にうまれた我日本人は、一年中美しい花を友とする事が出来る。併しその多くの花の中で、わが日本の國花として世界に誇るに足るものは櫻であらう。支那の桃花がこれに相當するといふことであるが、櫻のうつくしさには及ばぬさうである。氣候が暑クモ寒クモナイ温帯ニ生レタ我々日本人ハ、一年中キレイナ花ヲ友達トスル事ガデキル。併シソノ澤山ナ花ノウチデ、我ガ日本ノ國ノ花ト云ツテ世界ニ自慢ヲスル事ノ出來ルノハ櫻ノ花デアリマセウ。支那ノ國ノ桃ノ花ガ丁度此ノ日本ノ櫻ノ花ニ當ルト云フ事デアアルガ、櫻ノ美シイノニハ追ツ付カナイソウデアアル。
- (二) 自分ノスキナコトハ上手ニナル。親ガ子ヲ思フ心ヲ子ハソレ程ニ思ハナイ。
- (三) 親類。封筒。犠牲。勤勉。上達。硯石。縮緬。漬物。黒板。案内。
- (四) 休、沐。從、徒。證、澄、燈。

終



明治四十四年十一月廿日印刷
 明治四十四年十一月廿日發行



著作者 三友堂編輯部

發行者 東京市牛込區早稲田鶴巻町四十三番地 仙石衣枝

印刷者 東京市牛込區水道町二十五番地 福山福太郎

附與學入度年四十四

錢五拾金價正

發行所

東京市早稲田鶴巻町四十三番地

三友堂

總發售所 東京市早稲田鶴巻町四十三番地

◎最好み評入る學準備書 ◎
 ◎師さな人此は書につきて準備せよ◎

前東京高等師範學校訓導萬福直清著

忽ち
四版

中學校
高等女學校
幼年學校
商業學校

國語

定價廿五錢
郵送料四錢
郵券一用附

前東京高等師範學校訓導萬福直清著

忽ち
五版

中學校
高等女學校
幼年學校
實業學校

算術

定價貳拾錢
郵送料四錢
前同

此の二書は師につきて準備することのできぬ各學校
 入學志望者のために作りたるものなれば此に書につ
 きて勉強せば先生につきて學びしと同様に準備する
 事のできる良い本であります。又入學者でなくとも
 誰でも學力をつけるには極めて良い本であります。

發行所 東京牛込區早稲田町四二番三友堂書店

東京府立第一中學校教諭淵脇達先生閱 園田武熊先生著

好評
中學校
高等女學校
幼年學校

入學準備作文書

全一冊洋裝美本
定價金二十錢
郵送料金四錢

各學校へ入學志望の諸君請購よ!!!

の入學試験に及第すると、落第するとは、算術科と同じく作文科にあるのです。
 申す迄もなく、作文科は自己の思想や感情などを云ひ表はす大切な學科であ
 りますから、各學校でもこれに重きを置く譯であります。然るに、皆さんの
 中には、作文を軽く見て、少しも準備をしない人もあると云ふ事であるが、こ
 れは大變な間違いであります。併し中には、作文科を大切な學科であるが、こ
 れに大變な準備をしたいと思ふ人がありまして、また世の中には、この目的に
 附いて、準備をしたくないと思ふ人がありまして、そこで園田先生は深く御考への上、
 かなつた良書はありませぬ。そこで園田先生は深く御考への上、僅かの時間
 で上達するやうな、極めてよい方法を考へ、本著されたのを、東京府立第一中
 學校の國語科の御受持の淵脇先生が、良書でありませぬ。東京府立第一中
 學校の速にこの書につきて學び、首尾よく入學、名譽を得られよ。
 勿論、本書は入學志望者のみならず、尋常六學年、高等小學校、高等女
 一、二年級及び中學一、二年級生徒諸君の練習用として極めて適當なる書で
 あります。

東京牛込區早稲田町四二番三友堂書店發行
 (香五五二四一東京座口替派)

最新刊

中學校
高等女學校
幼年學校
實業學校

入學受験綴方自習書

(六學年自習用)

全一冊
洋裝美觀
定價二十錢
送料四分
(郵券代用増)

●理想的の綴方自習書あらはる!!!
小關源助先生著

- 一、綴り方は多くの方がなんざをします。其のわけは進むあてがつかぬからであります。
- 二、入學試験も、讀方は讀本をよく覺ゆればあまり優劣はないが、綴り方で成績の違ひが起るさうです。
- 三、綴り方自習のにもありますが、進むあてをよく示してあるのはどうも見當りませぬ。そこで、かういふ事を心配して居らるゝ先生に願つて、此の本を書いて頂きました。六年の方は、此の本でよく自習なされば、平常も入學試験もよく御出立になる事と信じます。

發行所

東京市牛込區早稲田町四三番
振替東京一四二五五番

三友堂書店

最新刊



講師 佐久間 謙
講師 高見 豊 共著

算術之部

代數學之部

幾何學之部

三角法之部

●本叢書の三大特色!!

- 一、高等學校其他諸官立學校受験生に關する注意は細大漏らさず、
- 二、過去十數年間に行はれたる諸官立學校入學試験問題中より必要なるものを選び、悉くこれに模範的解答を附し、又將來に於て提出せらるべしと豫想せらるる問題詳細に而かも無切に論述せり。
- 三、本叢書は詳細の唯一目的は、學生をして官立諸學校入學試験科目中最も困難なる教科試験に對して、試験に必要なる項目は一切を悉く授けず。

全四冊完結▲四六版總
本▲每冊分賣定價一
三、四卷各六千錢▲二
卷七千錢郵送料各六錢
(郵券代用必二割増)

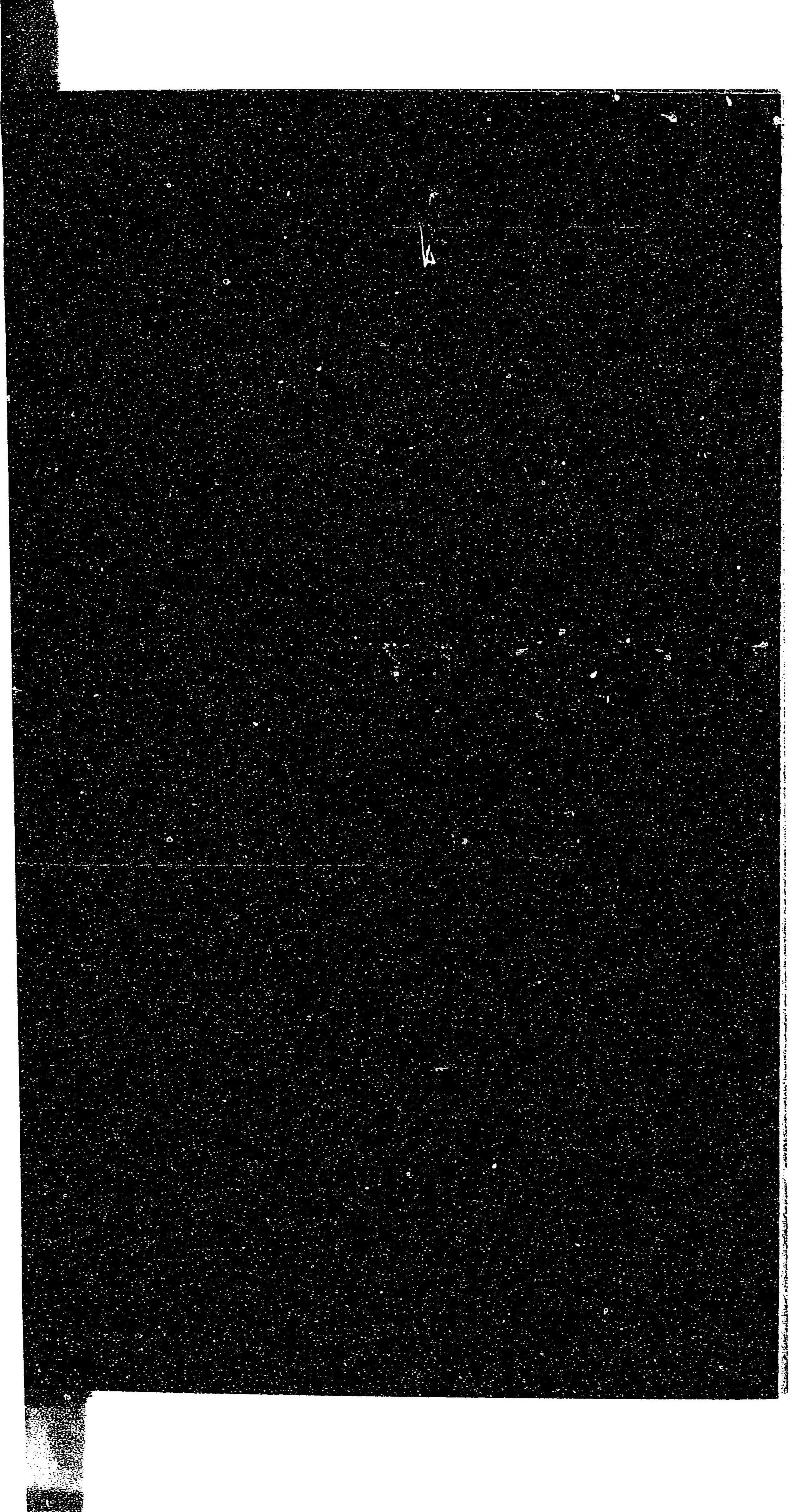
發行所 東京市牛込區早稲田町四三番 三友堂書店

●面白くて爲めになる本●
中等受験豫備學校編纂

再版
中華女學校
幼年學校
實業學校
入學準備國語讀本

全一冊、美本
定價二十五錢
郵送料四錢
(郵券代用一割増)

此の書は中學程度の各學校入學試験に應ずる人の爲めに極めて適切なる文章第二十八編を集め各課の終りには意義讀方書取綴方等入學試験に擬して適當なる練習題を附しあり知らずくの間は國語科全般に渉る學力を養ひ且つ試験に馴れしむる様に編纂したるものなれば師につきて學ぶ児童諸君の爲め又入學準備補習用の教科書としては無比の良書ならん速に興味ある此の書に就き學ばれよ



特23

836

東京府 各學校 入學試驗 問題及答案

明治44年度

国立国会図書館