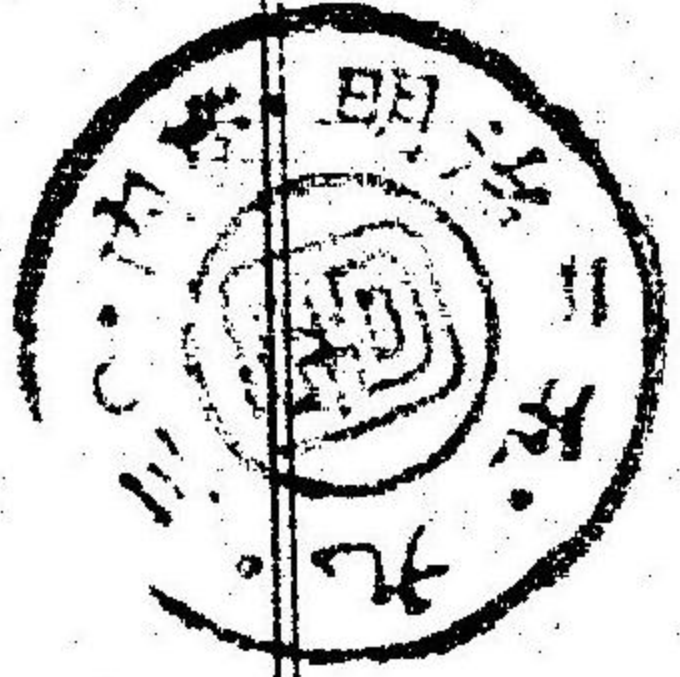


理學博士 佐々木忠次郎著



分類法



東京

會合社 資敬業社發兌

緒 言

昆蟲ノ分類ハ其調査研究ノ進行スルニ從テ自ラ變更セサルヲ得ズ故ニ  
從來昆蟲學諸大家ノ査定シタル分類法ノ如キ各家ノ意見ニ從テ之ヲ異  
ニセリ固ヨリ昆蟲ハ動物界中所謂節足動物門ニ屬スル一綱ナルモ本綱  
中形質ノ近接スル者ヲ纏メテ若干ノ目族屬等ニ區分シ以テ調査ノ便益  
ニ供セルモノトスルモ其目數ニ至テハ敢テ一定セザルガ如シ然レトモ  
米國昆蟲學ノ大家カムストク氏分類法ノ如キハ最近ノ調査ニ據ルモノ  
ニシテ初學者ノ參考トシ益スルトコロ蓋シ少ナカラサラント信ス依テ  
同氏ノ分類法ニ原キ各目ニ於ケル昆蟲ノ特性ヲ掲ケ次テ各目ニ屬スル  
諸族ノ名稱ヲ記シ或ハ諸族ニ諸例ヲ掲ケ讀者ノ便ニ供ス幸ニシテ分類  
法ノ如何ヲ會得スルノ階梯タルヲ得バ幸甚

明治三十四年十一月

理學博士 佐々木忠次郎

昆 蟲 分 類 法

目 次

9.	8.	7.	6.	5.	4.	3.	2.	1.	昆蟲綱目檢索表
直翅目	蠟蝶目	食毛目	啮蟲目	白蟻目	積翅目	蜻蛉目	蜉蝣目	彈尾目	
.....	.....	.....	.....	.....	.....	.....	.....	.....	.....
一	一八	一八	一八	一七	一七	一六	一六	一五	七頁

19. 18. 17. 16. 15. 14. 13. 12. 11. 10.

膜翅目	甲翅目	微翅目	雙翅目	鱗翅目	毛翅目	長翅目	脈翅目	半翅目	胞脚目
.....	.....	.....	.....	.....	.....	.....	.....	.....	.....
一一七	八〇	七九	六一	三八	三八	三八	三五	二二	二一

昆 蟲 分 類 法 目 次 終

昆 蟲 分 類 法

理 學 博 士 佐 々 木 忠 次 郎 著

凡動物ノ分類トハ交互ニ近接スル者ヲ纏メテ界、門、綱、目、族、屬、種、個體トナシ、個體ノ形質均一ナル者ハ之ヲ一括シテ種トナシ、種ノ形質均一ナル者ハ之ヲ一括シテ屬トナシ、從テ之ニ倣ヒテ族、目、綱、門、界トナスヲ云フ即一頭ノ蠶蛾ハ一頭ノ蠶蛾數個體ハ一種ノ團體ヲナシ此團體ハ動物界中ノ一團體タル節足動物門ノ昆蟲綱次テ鱗翅目、蠶蛾族、蠶蛾等ノ一種ナリト云フカ如シ左ニ蠶蛾ノ分類順序ヲ示サントス

動物界

節足動物門

昆蟲綱

鱗翅目

Animal kingdom.

Subkingdom Arthropoda

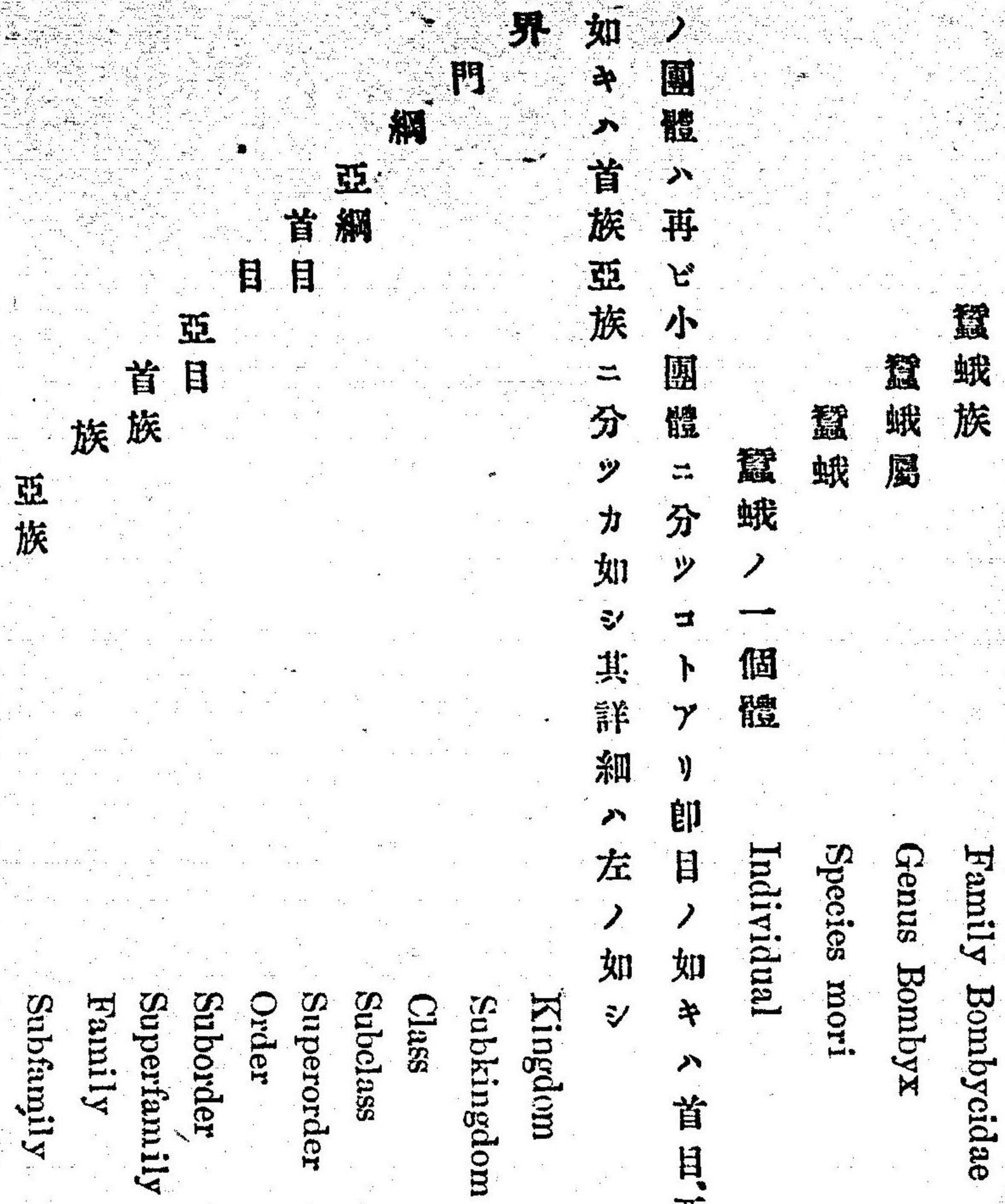
Class Insecta (Hexapoda)

Order Lepidoptera

昆 蟲 分 類 法

右分類ノ團體ハ再ビ小團體ニ分ツコトアリ即目ノ如キハ首目亞目ニ分

チ族ノ如キハ首族亞族ニ分ツカ如シ其詳細ハ左ノ如シ



欠

MISSING

第一 彈尾目 (Phyganura)

無翅蟲ニシテ變態ヲ經過スルコトナク成蟲ノ形ハ幼蟲ト異ナルコトナ  
レ上下ノ兩頤ハ共ニ頭腔内ニ横リ縱ニ其顛端ヲ腔外ニ挺出スルモ自在  
ニ口具ヲ動カシ柔軟ノ餌料ヲ咀嚼或ハ反嚼ス複眼ハ罕ニ之ヲ存ズレト  
モ或ハ複眼ハ之ヲ缺キ只々數個ノ單眼ヲ頭側ニ群在スルモノアリ腹部  
ニハ不完全ノ脚ヲ具フルコトアリ即トビムシノ類是ナリ本目ヲ分テ二  
亞目トナス

第一 衣魚亞目 (Cinura)

腹部端ニハ多節ヨリ成レル粗毛様ノ附器ヲ存シ或ハ鐮子狀  
ノ附器ヲ存セリ腹部ノ下面ニハ吸盤ヲ存ズルコトナシ即衣  
魚(Lepisma)ノ類是ナリ

第二 彈尾亞目 (Collembola)

第一腹部ノ下面ニハ叉狀吸盤ヲ存シ腹部端ニ接シテハ彈器  
ヲ具ヘ或ハ之ヲ缺ク即トビムシ(Seira japonica, Fols.)ノ如ク

第一 彈尾目

シ、(Achorutes communis, Fols.)ノ類是ナリ

第二 蜉蝣目 (Ephemera)

四翅ハ軟弱膜質ニシテ細網形ノ翅脈ヲ存シ前翅ハ大形ニシテ後翅ハ遙ニ小形ナルカ又ハ之ヲ缺ク口部ハ退化シ變態不完全ナリ即蜉蝣是ナリ本目ニハ只ダ一族アリ

第一 蜉蝣族

(Ephemera) 東洋蜉蝣 (Ephemera orientalis, R. M.)  
日本蜉蝣 (Ephemera Japonica, R. M.) ナカフユ  
elongata, R. M.) 等之ニ屬ス

第三 蜻蛉目 (Odonata)

四翅ハ膜質ニシテ翅脈ハ細目網狀ヲ呈シ每翅ノ前縁ノ中央ニ接シ結節(Nodus)ヲ存シ口部ハ咀嚼ニ適ヒ變態ハ不完全ナリ本目ニハ只ダ一族ヲ存ス

第一 蜻蛉族

(Libellulidae) ヲキダラトハキ (Orthetrum Japonicum, Uhler) ナンノ (Anax parthenope, Selys) ト

ウスミトハキ又イトトハキ (Agrion quad-rigerum, Selys) 等之ニ屬ス

第四 積翅目(石蠅目) Plecoptera

四翅ハ膜質ニシテ多少ノ横翅脈ヲ具フ後翅ハ前翅ヨリ遙ニ大形ニシテ静止ノ際ハ後翅ヲ縱疊シテ腹部上ニ横ヘルナリ口部ハ咀嚼ニ適フルモ往々其發育不完ニシテ變態ハ亦不完全ナリ本目ニハ只ダ一族ヲ存ス

第一 眞珠蟲族(又カハゲラ族) (Perlidae) カハゲラ (Perlaspis sp.)ノ

類之ニ屬ス

第五 白蟻目(同翅目) Isoptera

群棲蟲ニシテ群中雌雄兩蟲ノ外ニ職蟲及兵蟲ノ二類アリ雌雄ノ兩蟲ニハ四翅アリ翅ハ長クシテ幅狹ク柔皮質ニシテ多少不分明ナル多數ノ翅脈ヲ具フ四翅ハ其大サ及ヒ構成ヲ共ニ静止スル時ハ之ヲ背上ニ平置ス口部ハ咀嚼ニ適ヒ變態ハ不完全ナリ本目ニハ只ダ一族ヲ加入ス

第一 白蟻族

(Termitidae) 白蟻 (Termites sp.)ノ類之ニ屬ス

第四 積翅目(石蠅目)

第五 白蟻目(又同翅目)



第六 嘴蟲目 第七 食毛目 第八 蠅目

一八

第六 嘴蟲目 Corrodentia

四翅ハ膜質ニシテ翅脈ハ隆起シ横翅脈ハ少數ナリ前翅ハ後翅ヨリ遙ニ大形ニシテ之ヲ使用セザル時ハ屋根形ニ體上ニ横ヘ敢テ之ヲ疊置スルコトナク口部ハ咀嚼ニ適ヒ變態ハ不完全ナリ本目ニハ一族ヲ加入ス

第一 茶挂蟲族 Psocidae

第七 食毛目(鳥齧目) Mallophaga

無翅ノ寄生昆蟲ニシテ口部ハ咀嚼ニ適ヒ變態ハ不完全ナリ即チ家禽ノ羽蟲(Menopon pallidum Nitzsch)鳩ノ羽蟲(Nirmus claviformis)ホロホロ鳥ノ羽蟲(Goniodes numidians, Denny)ノ類是ナリ

第八 蠅目 Euplexoptera

四翅ノ中チ前翅ハ柔皮質小形ニシテ翅脈ヲ缺キ靜止スル時ハ左右ノ前翅ハ背上ニ相接シテ横ヘ後翅ハ大形ニシテ放線狀ニ翅脈ヲ均列シ靜止スル時ハ縱横ニ疊置ス口部ハ咀嚼ニ適ヒ腹部ノ末端ニハ鐮子ニ似タル一對ノ附器ヲ具ヘ變態ハ不完全ナリ本目ニハ一族ヲ加入ス

第一 蠅目 Forficulidae 蠅目(Anisohabis)ノ類是ナリ

第九 直翅目 Orthoptera

四翅ノ中チ前翅ハ厚ク靜止スル時ハ之ニ背上ニ重子合ス後翅ハ膜質ニシテ薄ク扇子ノ如ク之ヲ疊合スナリ口部ハ咀嚼ニ適ヒ變態ハ不完全ナリ本目ヲ分テ五族トナス

第一 蜚蠊族 Blattidae

體軀ハ扁平ニシテ背面ヨリ見ル時ハ橢圓形ヲナス脚ハ三對共ニ同形ニシテ走行スルノ特性アリ即 蜚蠊(Periplaneta

americana, L.) 茶ハチマノアラシ(Ectobia (Phyllodromia) germanica, Steph.)等ナリ

第二 螻蛄族 Mantidae

前胸節ハ極メテ長形ニシテ前脚ハ中後ノ兩脚ヨリ遙ニ大形ニシテ能ク物ヲ握取スルノ特性アリ即 螻蛄(Tenodera capitata Sauss.) ヌメカイキリ(Aeromantis Japonicus, Westw.)等ナリ

第九 直翅目

一九

第九 直翅目

第三 七節族 *Phasmidae*

體軀ハ著ク細長ク三對ノ脚ハ亦細長クシテ同大ナリ徐行スルノ特性アリ即ナナフミ (*Lonchodes nipponensis* De Haan)ノ如キ是ナリ

第四 蝗族 *Acerididae*

觸鬚ハ體軀ヨリ短ク下卵器ハ短クシテ四片ノ「キチーン」板ヨリ成リ蹠節ハ三片ヨリ成ル後脚ハ強大ニシテ跳行ニ適フ即蟲齧 (*Oxya verox*, Fabr.) トノサマバツタ、ダイメウバツタ (*Pachyterus determinatus* Th.) 飛蝗 (*Pach. chinensis*, Fabr?) 等ナリ

第五 莎雞族 *Locustidae*

觸鬚ハ絲狀ニシテ體軀ヨリ長ク下卵器ハ劍狀チナシ蹠節ハ四片ヨリ成リ後脚ハ強大ニシテ跳行ニ適フ即キリギリ (*Platyceles Bonelli*, Boliv.) 蛄々 ( *Neopoda elongata*, L.) ヲヤキヒ (*Locusta plantaris*, D. H.) 飛蝗 (*Distrammena japonica*, Brun.)

等是ナリ

第六 蟋蟀族 *Gryllidae*

觸鬚ハ絲狀ニシテ體軀ヨリ長ク(但螻蛄類チ省ク)下卵器ハ鎗狀ニシテ蹠節ハ三片ヨリ成ル後脚ハ強大ニシテ跳行ニ適フ即油胡盧 (*Gryllodes chinensis*, Web.)、ハノロキ (*Toxohiemmus Haanii*, Saus)、金琵琶 (*Calyptorhynchus narmoratus*, D. H.)、金鐘兒 (*Homogryllus japonicus*, D. H.)、蟻姑 (*Gryllotalpa africana*, Pall) 等是ナリ

第十 胞脚目 *Physopoda*

四翅ハ同形狭長膜質ニシテ之ヲ折り疊ムコトナク翅脈ハ少數ニシテ或ハ之ヲ缺キ或ハ罕ニ横翅脈チ存シ翅縁ニハ長絲毛チ生シ静止スル時ハ四翅ハ背上ニ地平ニ横ハ變態ハ不完全ナリ口部ノ構成ハ咀嚼吸收相半バセントモ重ニ吸收口ニ傾ケルガ如シ上顎ハ粗毛狀チナシ下顎ハ扁平三角形ニシテ下顎鬚チ具ハ下唇ニハ下唇鬚アリ蹠節ハ二片ヨリ成リ其

第十 胞脚目

第十一 半翅目

二二

末端ニハ爪ヲ缺キ小胞ヲ具フ本目ニハ一族ヲ加入ス

第一 木蟲族 Thripidae 木蟲<sup>キトシ</sup> (Thrips)ノ類之ニ屬ス

第十一 半翅目 Hemiptera, Rhynchotha

四翅アリ前翅ノ内半ハ厚クシテ外半ハ薄膜質ヲナシ之ヲ背上ニ重子合シ或ハ前翅ノ全面均ク厚クシテ之ヲ體側ニ斜メニ横ヘルナリ口部ハ吸收ニ適ヒ變態ハ不完全ナリ即椿象、蟬、蚜蟲ノ類是ナリ本目ヲ分チテ三亞目トナス

第一 異翅亞目 Heteroptera

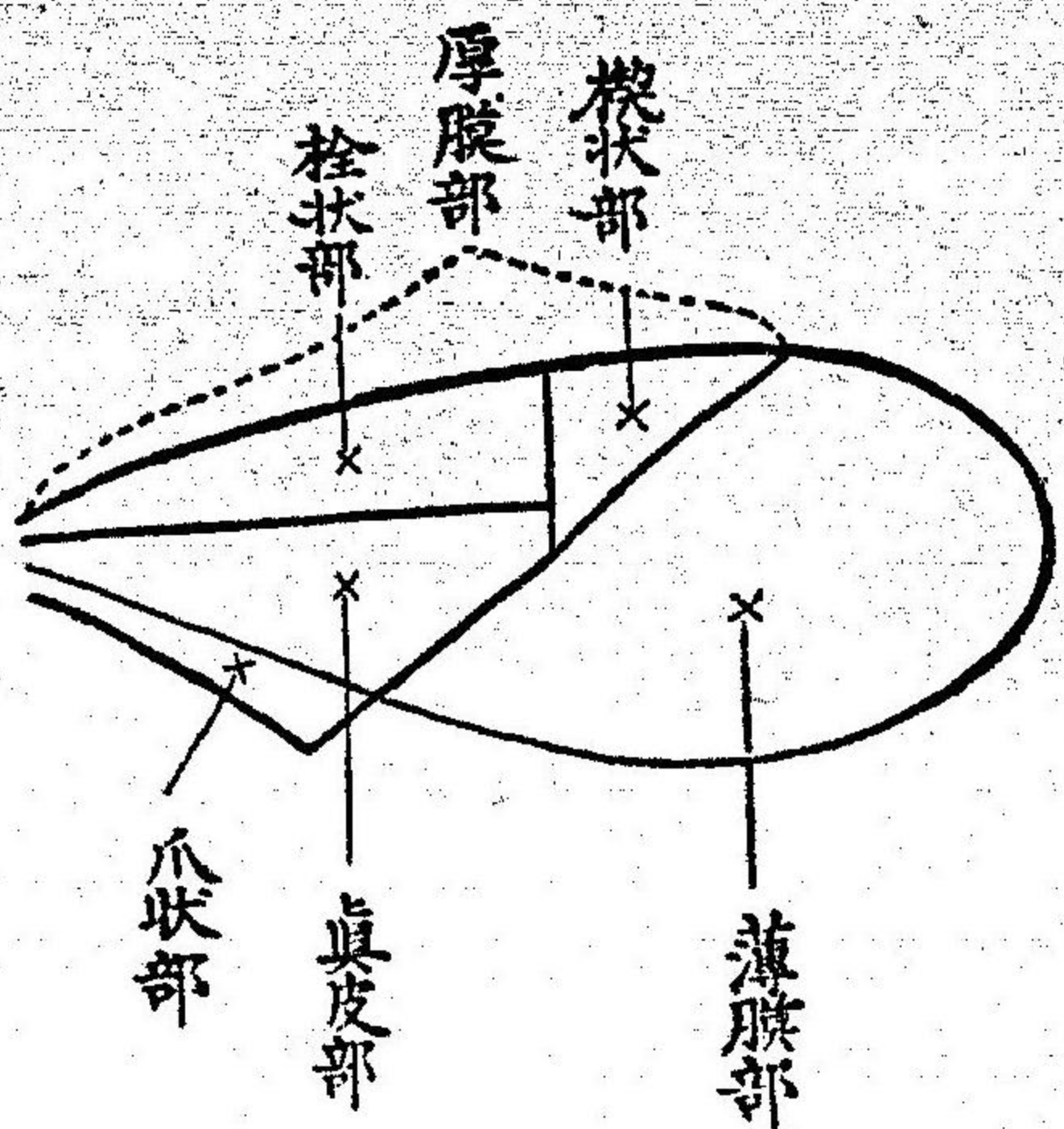
第二 寄生亞目 Parasitica

第三 均翅亞目 Homoptera

第一 異翅亞目 Heteroptera

有翅或ハ無翅ニシテ有節口吻ヲ具ヘ前翅ノ内半ハ厚ク外半ハ薄ク背上ニ之ヲ重子合シ口吻ハ頭部ノ前位ヨリ伸出ス本亞目ヲ分テ二十六族トス

第一圖 異翅亞目翅ノ模型圖



前翅ノ内半ノ厚膜部ハ之ヲ分チテ眞皮部 (Corium) 及ビ爪狀部 (Clavus) トナス前者ハ廣濶ニシテ後者ハ狭小ナリ又前翅ノ外半ノ薄膜部ハ之ヲ膜皮部 (Membrane) ト稱シ又々或ル種類ニテハ厚膜部ノ前縁ハ細線ニ依リテ楔狀部 (Cuneus) 及ビ栓狀部 (Embolium) ニ分タル(第一圖)

異翅亞目ノ諸族檢索表

A 觸鬚ハ頭部ヨリ短クシテ眼下ニ存スル凹腔内ニ半ハ匿レ或ハ全ク之ニ匿ル

B 後脚ノ跗節ニ爪ヲ缺ク

C 前脚ノ跗節ハ扁平ニシテ其側縁ニハ縁毛ヲ生シ爪ヲ缺キ後頭部ハ前胸節ヲ被ヒ匿ス

風船蟲族 Corisidae

CC 前脚ノ跗節ハ尋常ニシテ二爪ヲ具ヘ頭部ハ前胸節内ニ入込ミタ

第十一 半翅目

二二

BB 後脚ノ蹠節ニハ二爪ヲ具フ

ノツモムシ族 Notonectidae

C 腹部ノ末端ニハ細長キ呼吸管ヲ具フ呼吸管ハ一對ノ細長絲狀器

ヨリ成リテ每器ニ縱溝ヲ穿ツ ミヅカマキリ族 Nepidae

CC 腹部ノ末端ニハ呼吸管ヲ具ヘズ

D 脚ハ扁平ニシテ游泳ニ適ヒ腹部ノ末端ニハ鐵紐狀ノ附器ヲ具

カスガヒ

フ此附器ハ腹部内ニ出入スルヲ得或ハ全ク腹内ニ匿ルルコト

アリ タセミ族 Pelostomidae

DD 脚ハ走行ニ適ヒ腹部ノ末端ニハ鐵紐狀ノ附器ヲ具ヘズ

E 單眼ヲ缺ク 爬臭蟲族 Nanceoridae

ハヒクサムシ

EE 單眼ヲ具フ ガマ臭蟲族 Galgulinidae

AA 觸鬚ノ長クハ略ホ頭部ニ均ク之ヲ凹腔内ニ銜入スルコトナキモ或ハ

前胸節ノ背板ノ側面下位ニ存ズル凹溝内ニ之ヲ入ルルコトアリ

B 體軀ハ線狀ニシテ頭部ノ長クハ胸部ニ均シ

イトカハクモ族 Immobalidae

BB 體形種々アリ細長ナルトキハ頭部ハ胸部ヨリ短シトス

C 蹠節末端ノ一片ハ多少分裂シ其末端ヲ離レテ爪ヲ具フ

D 體軀ハ長形ニシテ前胸節ハ幅狭ク口吻ハ四節ヨリ成リ中後ノ

兩脚ハ極メテ細長シ アメンボ族 Hydrobatidae

DD 體軀ハ通常堅實橢圓ニシテ前胸節ノ幅一層廣ク口吻ハ三節ヨ

リ成リ脚ハ極メテ長カラズ 背廣臭蟲族 Velidae

CC 蹠節末端ノ一片ハ完全ニシテ分裂スルコトナク其尖ニハ爪ヲ生

ズ

D 觸鬚ハ四節ヨリ成ル

E 翅鞘(前翅)ハ網細工狀ヲナシ罕ニハ眞皮部ト膜皮部トノ區別

アリ シンバインシ 軍配蟲族 Tingitidae

EE 翅鞘ノ形狀一ナラズシテ網細工狀ヲナスモノナリ或ハ翅鞘

ヲ缺ク

F 口吻ハ三節ヨリ成ル

G 翅鞘ハ能ク發達シタル時ハ楔狀部ヲ存シ不完全ノ翅鞘ヲ具フル者ハ單眼ヲ缺ク トコムシ 床蟲族 Acanthidae

GG 翅鞘能ク發達スルモ楔狀部ヲ缺キ不完全ノ翅鞘ヲ具フル者ハ單眼ヲ具フ

H 單眼ヲ缺ク

I 體軀ハ線狀ヲナス イトアシクサムシ 絲脚臭蟲族 Emsidae

II 體軀ハ著ク扁平ナリ ヒラタクサムシ 扁臭蟲族 Aradidae

III 體形尋常ナリ カチクサムシ 步臭蟲族 Reduviidae

HH 單眼ヲ具フ(但シ或ハ視察シ易カラズ)

I 口吻ハ極メテ長ク其末端ハ中脚ノ付元ニ至テ止マリ或ハ之ヲ超ユルコトアリ

短臭蟲族 Salidae

II 口吻ノ末端ハ中脚ノ付元ニ達スルコトナシ

J 前脚ノ大腿節ハ極メテ強大ナリ

フアイマチ族 Phymatidae

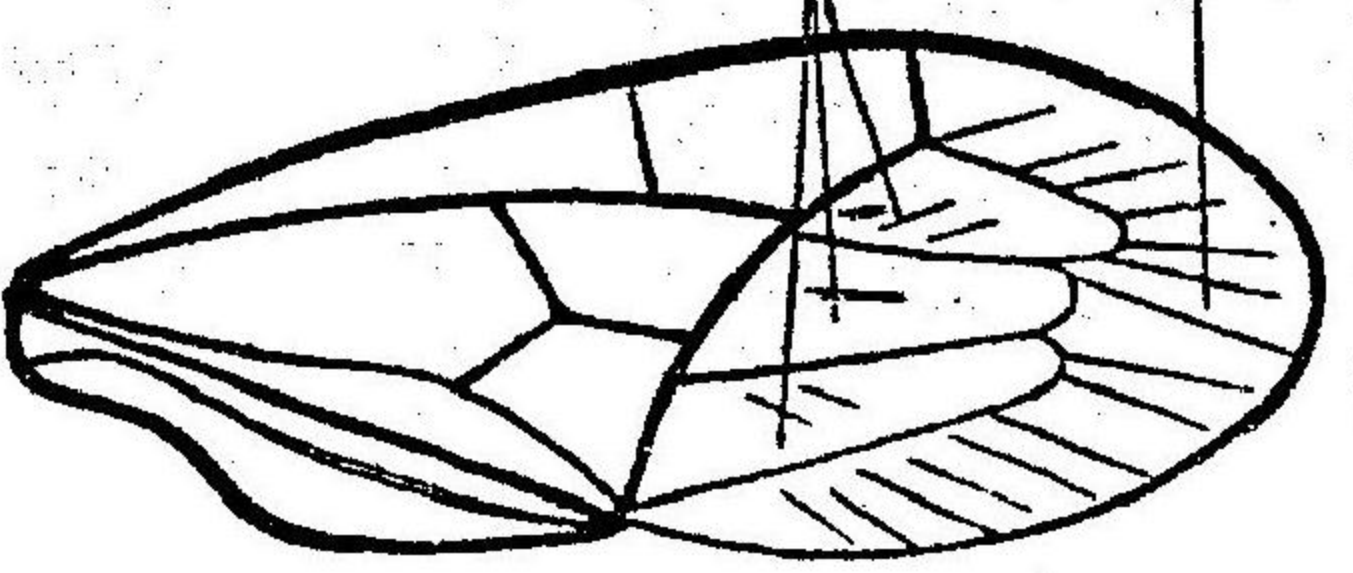
JJ 前脚ノ大腿節ハ稍ヤ太キモ其幅ハ大腿節ノ長ケノ半バニ過キズ ガチクサムシ 步臭蟲族 Reduviidae

FF 口吻ハ四節ヨリ成ル

第二圖 ナビ族ノ前翅

緣翅室

圓盤翅室



G 前脚ハ握取ニ適ヒ脛節ニハ棘ヲ具ヘ且脛節ハ強大ノ大腿節ニ對シ之ヲ折曲ケルコトヲ得長翅ヲ具フル種類ニテハ其翅面ニ常ニ四長翅脈ヲ存シ三個ノ圓盤翅室ヲ形成シ(圓盤翅室ハ或ハ開放ス)之ヨリ伸出セル翅脈ハ緣翅室ヲ形成ス(第二圖) ナビ族 Nabidae

GG 前脚ハ歩行ニ適フ

H 翅鞘ニハ楔狀部ヲ存シ膜皮部ノ根基ニハ二個ノ閉塞翅室ヲ存シ或ハ翅脈ヲ缺ク

ノクラクサムシ  
盲臭蟲族 (Capsidae)

**HH** 翅鞘ニハ楔狀部ヲ缺ク膜皮部ニハ其根基ヨリ伸出セル  
四條若クハ五條ノ單脈若クハ交互連絡セル翅脈ヲ存シ  
或ハ翅鞘ノ根基ニ存ズル横走翅脈ヨリ數多ノ翅脈ヲ分  
出ス

I 單眼ヲ缺ク翅鞘ノ膜皮部ノ根基ニハ二大翅室ヲ存シ  
之ヨリ八條ノ分枝翅脈ヲ出ス

アカクサムシ  
赤臭蟲族 Pyrrhocoridae

II 單眼ハ通常之ヲ具フ

J 頭部ニハ單眼ノ前位ニ於テ一個ノ横裂痕ヲ存ズ

タカセクサムシ  
高背臭蟲族 Berytidae

JJ 頭部ニハ横裂痕ヲ缺ク

K 翅鞘ノ膜皮部ノ根基ヨリ四條若クハ五條ノ單翅  
脈ヲ伸出シ且或ハ膜皮部ノ内縁ニ近ク走レルニ

條ノ翅脈ハ相連ナリテ翅室ヲナス

ナカクサムシ  
長臭蟲族 Lygaeidae

**KK** 翅鞘ノ膜皮部ノ根基ニ走レル横翅脈ヨリ數多ノ  
叉狀ヲナシタル翅脈ヲ分出ス

有縁椿象族 Coreidae

**DD** 觸鬚ハ五節ヨリ成ル

E 小楯板ハ略ホ扁平ニシテ其後縁ハ狹マレタリ

F 脛節ニハ附器ヲ存ズルコトナク或ハ最短刺ヲ具フ

チンソウ  
椿象族 Pentatomidae

ホリクサムシ  
堀臭蟲族 Cydnidae

**EE** 小楯板ハ隆起シ殆ト腹部ノ全脛ヲ被フ

F 小楯板ノ側縁ニハ長溝ヲ穿チ翅鞘ヲ背上ニ横ヘタル時ハ  
其後縁ハ長溝内ニ箆入ス クロクサムシ  
黒臭蟲族 Corimelaenidae

**FF** 小楯板ノ側縁ニハ長溝ナシ

第二 寄生亞目 Parasita

楯背臭蟲族 Scutelleridae

無翅蟲ニシテ肉質無節ノ口吻ヲ具フ即蟲類之ニ屬ス本亞目ニハ只タ一族ヲ加入ス

第一 蟲族 Pediculiidae, 頭蝨 (Pediculus capitis, L.)ノ類之ニ屬ス

第三 均翅亞目 Homoptera

四翅ハ皆其厚サヲ共ニシ靜止スル時ハ體側ニ遙ニ横ヘ口吻ハ頭部下方面ノ後位ヨリ伸出ス本亞目ヲ分テ九族トナス

均翅亞目ノ諸族檢索表

- A 口吻ハ頭部ヨリ伸出シ蹠節ハ三片ヨリ成リ觸鬚ハ短小硬毛狀ヲナス
- B 三個ノ單眼ヲ存シ雄蟲ニハ鳴器ヲ存シ體軀ハ重ニ大形ニシテ四翅ハ何レモ膜質ナリ
  - 蟬族 Cicadidae
- BB 單眼ハ二個ヲ存シ或ハ之ヲ缺キ雄蟲ニハ鳴器ヲ存セス

光蟬族 Fulgoridae

C 觸鬚ハ複眼ノ下位ヲナセル額部ヨリ生ス

光蟬族 Fulgoridae

CC 觸鬚ハ複眼ノ前位若クハ其間ニ存ズ

D 前胸節ハ腹部ノ上ニ延ヒ出ヅルコトナシ

E 後脚ノ脛節ニハ一個若クハ二個ノ強齒ヲ生シ齒尖ニハ短強

泡蟲族 Cercopidae

刺ヲ存ス

浮塵子族 Jassidae

EE 後脚ノ脛節ニハ一列ノ刺ヲ均列ス

瘤蟬族 Membracidae

AA 口吻ハ前脚ノ間ヨリ起リ或ハ之ヲ缺キ蹠節ハ一節若クハ二節ヨリ成

リ觸鬚ハ絲狀ニシテ挺出シ或ハ之ヲ缺ク

B 蹠節ハ二片ヨリ成リ四翅ヲ具フ

C 翅ハ透明ナリ

第十一 半翅目

D 後脚ハ跳行ニ適ヒ觸鬚ハ九節若クハ十節ヨリ成ル

葉蚤族 Psyllidae

DD 脚ハ細長ニシテ跳行ニ適ハズ觸鬚ハ三節乃至七節ヨリ成ル

蚜蟲族 Aphididae

CC 翅ハ不透明ニシテ白ク體軀及ヒ翅ニハ白粉ヲ被ムル

負粉族 Aleyrodidae

BB 臆節ハ一片ヨリ成リ雄蟲ハ口吻ヲ缺キ二翅ヲ具ヘ雌蟲ハ無翅ニシ

テ其體軀ハ鱗狀、五倍子狀若クハ蛆狀ヲナシ蠟質ニテ被ル蠟被ハ粉末ノ狀ヲナシ或ハ房狀板狀、鱗狀、長層狀ヲ爲ス

介殼蟲族(鱗蟲族)Coccidae

半翅目分類表

第一 異翅亞目

Heteroptera

1 風船蟲族

Corisidae (フウセンムシ類)

2 マツモムシ族

Notonectidae (マツモムシ類)

第十一 半翅目

3 ミツカマキリ族

Nepidae (ミツカマキリ類)

4 タセミ族

Belostomidae (タセミ類)

5 爬臭蟲族

Naucoridae (クロロヨリス類)

6 カマ臭蟲族

Galgulidae (サルガラス類)

7 短臭蟲族

Saldidae (サルダ類)

8 背廣臭蟲族

Velidae (ラゴウエリマ類)

9 水黽族

Hydrobatidae (マメムシ、カハクモ類)

10 イトカハクモ族

Limnobatidae (イトカハクモ類)

11 絲脚臭蟲族

Emesidae (イトアシクサムシ類)

12 歩臭蟲族(食蟲椿象族)

Reduviidae (ヤニサシガメ類)

13 ナビ族

Nabidae (タモガメムシ類)

14 フアイマチ族

Phymatidae (フアイマタ類)

15 扁臭蟲族

Aradidae (ヒラタムシ類)

16 軍配蟲族

Tingitidae (グンバイムシ類)



第十一 半翅目

- |    |                       |                           |
|----|-----------------------|---------------------------|
| 17 | 床蟲族<br>トコムシ           | Acanthidae (トコムシ、ナンキンムシ類) |
| 18 | 盲臭蟲族(盲椿象族)<br>メクラクサムシ | Capsidae (ロゲナカカメムシ類)      |
| 19 | 赤臭蟲族<br>アカクサムシ        | Pyrrhocoridae (テスターカス類)   |
| 20 | 長臭蟲族(長椿象族)<br>ナカクサムシ  | Lygaeidae (マダラカメムシ類)      |
| 21 | タカセ臭蟲族<br>タカセクサムシ     | Berytidae (タカセクサムシ類)      |
| 22 | 有縁椿象族                 | Coreidae (オホガメムシ類)        |
| 23 | 椿象族                   | Pentatomidae (イ子ガメムシ類)    |
| 24 | 堀臭蟲族<br>ホリクサムシ        | Cydnidae (ホリクサムシ類)        |
| 25 | 黒臭蟲族<br>クロクサムシ        | Corimelaenidae (クロクサムシ類)  |
| 26 | 楯背臭蟲族<br>タテセクサムシ      | Scutelleridae (タテセクサムシ類)  |
| 第二 | 寄生亞目                  | Parasitica                |
| 27 | 蝨族<br>シラミ             | Pediculidae (シラミ類)        |
| 第三 | 均翅亞目                  | Homoptera                 |
| 28 | 蟬族                    | Cicadidae (セミ類)           |

第十二 脈翅目 Neuroptera

- |    |                   |                       |
|----|-------------------|-----------------------|
| 29 | 光蟬族(白蠟蟲族)<br>アハムシ | Fulgoridae (テングヌケムシ類) |
| 30 | 泡蟲族<br>ウシカ        | Cercopidae (アハムシ類)    |
| 31 | 浮塵子族<br>コソゼ       | Jassidae (サンカ類)       |
| 32 | 瘤蟬族<br>ハノミ        | Membracidae (コソゼミ類)   |
| 33 | 葉蚤族<br>アブラムシ      | Psyllidae (ハノミ類)      |
| 34 | 蚜蟲族<br>コナオヒムシ     | Aphidae (アブラムシ類)      |
| 35 | 負粉蟲族<br>コナオヒムシ    | Aleyrodidae (コナオヒムシ類) |
| 36 | 介殼蟲族(木蝨族又<br>鱗蟲族) | Coccidae (カイガラムシ類)    |

四翅ハ膜質ニシテ數多ノ翅脈ヲ存シ之ニ數多ノ横翅脈ヲ加ヘタリ頭部ハ延ヒテ嘴狀ヲ成スコトナク口部ハ咀嚼ニ適ヒ變態ハ完全ナリ即「ウスバカゲラウ、クサカゲラウ」ノ類是ナリ

脈翅目諸族檢索表

A 前胸節ハ長ク中胸節ニ均ク或ハ之ヨリ長ク後胸節ハ中胸節ニ癒着ス

IB 前脚ハ著ク大ニシテ物ヲ攫握スルニ適フ

蠍蠅蠅族(カイキリモドキ族)Mantispidae

BB 前脚ハ大ナラズシテ物ヲ攫握スルニ適ハズ

駱駝蟲族Raphidiidae

AA 前胸節ハ長ク中胸節ヨリ短ク後胸節ハ中胸節ニ癒着ス

B 後翅ノ根基ハ幅廣ク且其後縁ノ腹部ニ接セル翅部ハ静止ノ際ハ扇

子形ニ疊マルモノトス 住泥族Sialidae

BB 後翅ノ根基ハ幅狭ク静止ノ際ハ扇子形ニ疊マルコトナシ

C 翅ニハ僅少ノ翅脈ヲ存シ白粉ヲ被ムル

粉翅族Coniopterygidae

CC 翅ニハ數多ノ翅脈ヲ存シ白粉ヲ被ラズ

D 觸鬚ハ其末端ニ向ヒ次第ニ太リ或ハ絲狀ニシテ圓頭ヲ架ス

ウスパカゲロウ族Myrmeleontidae

DD 觸鬚ノ末端太カラズ

脈翅目分類表

第一 住泥族

Sialidae (ハローノホ類)

第二 駱駝蟲族

Raphidiidae (ラクダムシ類)

第三 蠍蠅蠅族

Mantispidae (カイキリノイ類)

第四 クサカゲロウ族

Chrysopidae (クサカゲロウ類)

第五 華蠅族

Hemerobidae (ハメロバムシ類)

第六 ウスパカゲロウ族

Myrmeleontidae (ウスパカゲロウ類)

第七 粉翅族

Coniopterygidae (稀有ノ族ナリ)

第十二 脈翅目

三七

E 翅ハ褐色若クハ煤色ヲ呈シ其前縁及ヒ亞前縁ノ兩翅脈間ニ横ハル横走翅脈ハ又狀ヲナス

華蠅族Hemerobidae

EE 翅ハ綠色ニシテ前縁及ヒ亞前縁ノ兩翅脈間ニ横ハレル横走

翅脈ハ單一ニシテ分枝スルコトナシ

クサカゲロウ族Chrysopidae

第十三 長翅目又蠋蟲目 第十四 毛翅目 第十五 鱗翅目 三八

第十三 長翅目又蠋蟲目 *Mecoptera*

四翅ハ膜質ニシテ多數ノ翅脈ヲ存シ頭部ハ延長シテ嘴ヲナシ嘴端ニ咀嚼性口具ヲ存シ變態ハ完全ナリ即「サソリムシ」是ナリ本目ニハ一族ヲ加入ス

第一 蠋蟲族(シリアゲムシ族)(Panorpidae)

サソリムシ又シリアゲムシ(Panorpa japonica, Thunb.)

類之ニ屬ス

第十四 毛翅目 *Trichoptera*

四翅ハ膜質ニシテ許多ノ縱翅脈ヲ存ズトモ横翅脈ハ少數ナリ縱横ノ翅脈ハ共ニ厚ク毛ヲ生ジ口具ハ不完全ニシテ變態ハ完全ナリ即「フリガニ」類是ナリ本目ニハ只一族ヲ加入ス

第一 石蠶族(又大黑蟲族)Phryganeidae フリガニ(Phryganea)ノ類

之ニ屬ス

第十五 鱗翅目

四翅ハ膜質ニシテ魚鱗形ニ鱗毛ヲ生ジ口部ハ吸收ニ適ヒ變態ハ完全ナリ

即蝶蛾ノ類是ナリ

鱗翅目ノ翅ヲ解説スルニ必要ナル學語ハ左ノ

如シ

翅刺(Frenulum)(第三圖)ハ後翅ノ上膊角ニ存ズル

一強刺若クハ一束ノ粗毛ノ總稱ニシテ前後ノ

兩翅ヲ連接シ同一ノ働ヲ營マシムルモノ

ナリ翅垂(Jugum)(第四圖)ハ前翅ノ後縁ノ根

基即後縁ト内縁トノ會合角ニ存スル一種

ノ翅瓣ナリ圓盤室(Discal Cell)ハ翅ノ内半ノ

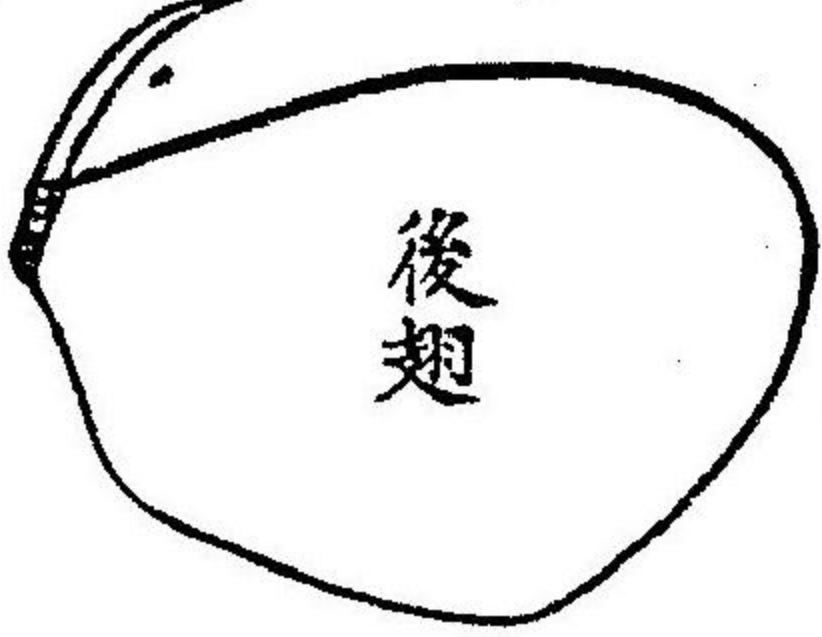
中央部ニ横ハル大翅室ニシテ第三ト第七

トノ翅脈間ニ横ハル此翅室ハ一條ノ縱走

翅脈ニ依リ上下ノ二翅室ニ分タルコト

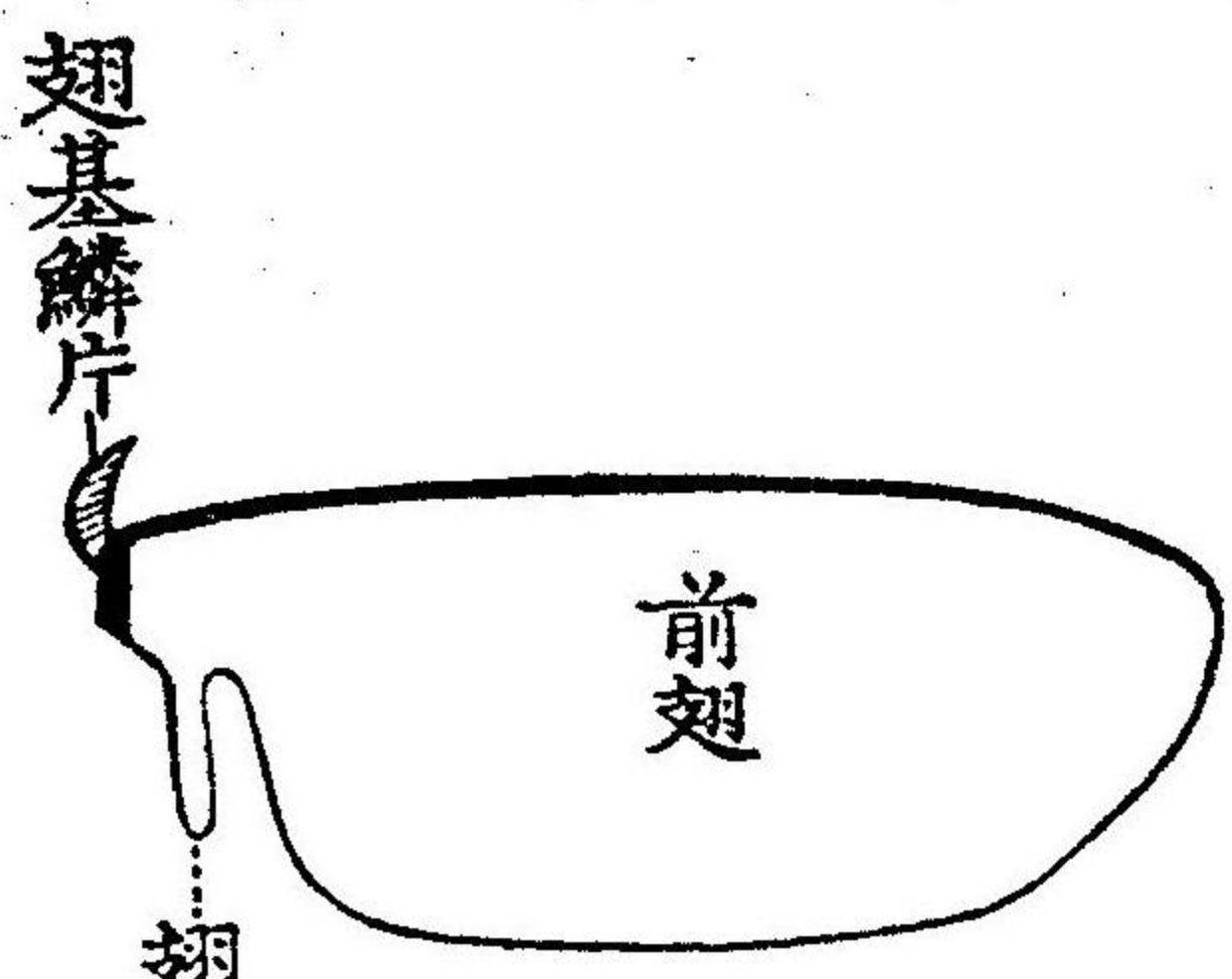
アリ副翅室(Accessory Cell)ハ前翅ニ於ケル

第三圖 翅刺



(圖型模)器附ノ翅後

第四圖

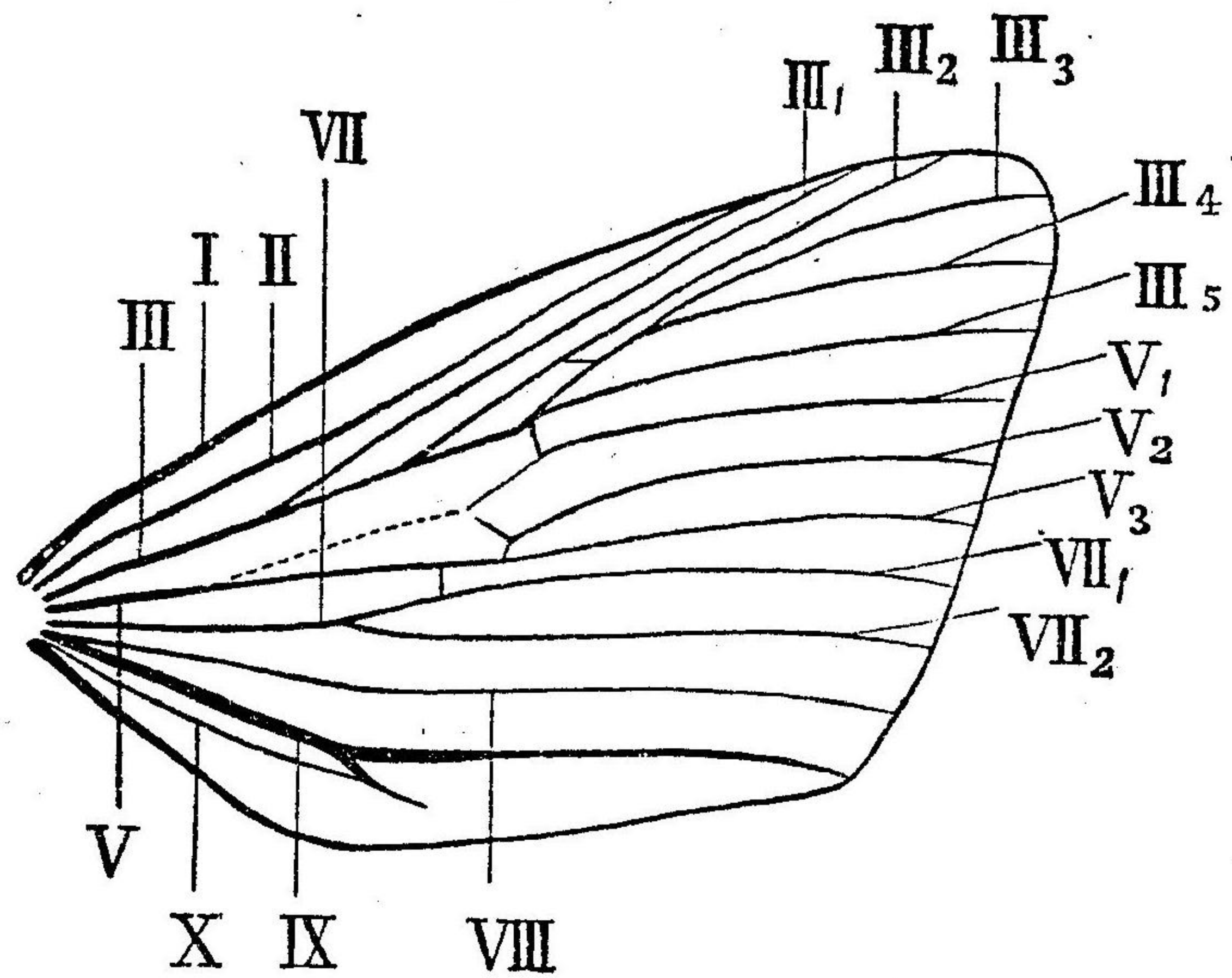
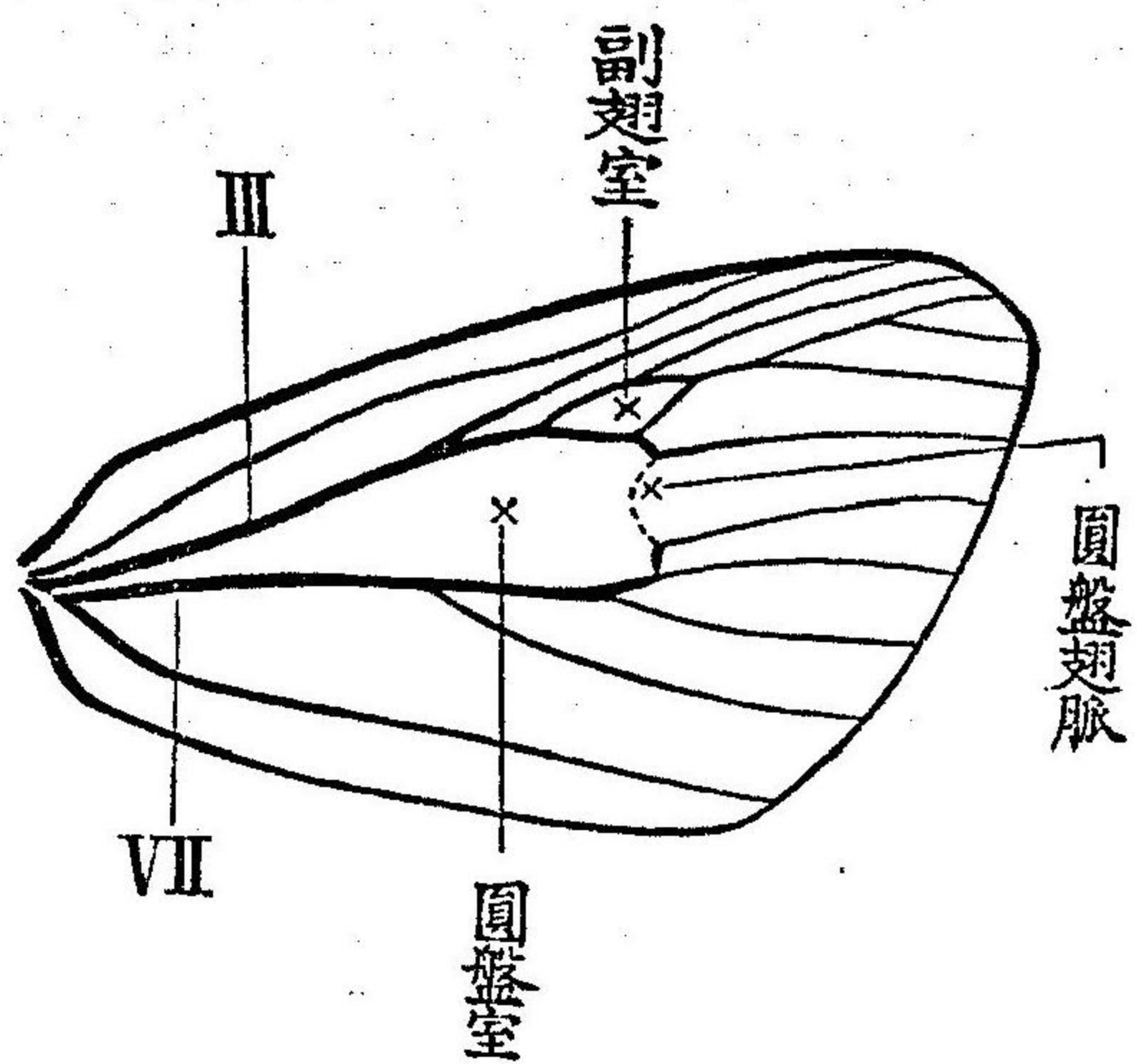


(圖型模)器附ノ翅前

第十五 鱗翅目

第三翅脈ノ分條會合ヨリ成リタル翅室ニシテ常ニ圓盤室ノ外端ニ近ク

第五圖 鱗翅目前翅ノ翅室及脈 (模型圖)



第六圖 前翅ノ脈 (模形圖)

横ハルモノナリ圓板翅脈(Discal Vein)ハ圓盤室ノ外縁ニ走レル横翅脈ナリ  
(第五圖)翅基鱗片(Patagia)ハ各前翅ノ根基ニ存スル鱗狀附器ニシテ膜翅目  
ノ瓦狀片(Tegulae)及ビ甲翅目ノ翅鞘(Elytra)ニ比スヘキモノナリ(第四圖)又  
タ翅面ニ走レル翅脈ニハ第六圖ノ如ク前縁(I)亞前縁(II)半徑(III)前中央、中  
央、後中央(V<sub>1</sub> V V<sub>2</sub> VII<sub>1</sub> VII<sub>2</sub>) 臀翅脈(VIII IX X) 等ノ名稱アリ但シ前中央、後中  
央ノ二翅脈ハ常ニ發達セズ

鱗翅目諸族檢索表

- A 雌蛾ハ無翅ナルカ又ハ不完全翅ヲ具フ雄蛾ハ翅ヲ具フ
- B 幼蟲ハ巢ヲ擔ヒ雌蛾ハ巢内ニ卵子ヲ産ム  
避債蟲蛾族 Psychidae
- BB 幼蟲ハ巢ヲ擔ハズ無翅ノ雌蛾ハ巢内ニ居ラズ
- C 雌蛾ハ繭面ニ止マリテ産卵シ且成蟲ノ體軀ハ細毛ヲ被ル  
フランコ毛蟲蛾族 Lymantriidae
- CC 雌蛾ハ活潑ニシテ繭面ニ産卵スルコトナク成蟲ノ體軀ハ扁潤鱗

毛ヲ被ル

尺蠖蛾首族 *Geometrina*

**AA** 前後兩翅ヲ具ヘ兩翅ノ形狀翅脈ノ配置相均ク後翅ノ半徑翅脈ハ前翅  
同様ニ五枝ニ分タル

**B** 中形又ハ大形ノ蛾ナリ

燕蛾族 *Hepialidae*

**BB** 微小ノ蛾ニシテ其外觀ハ穀蛾ニ似タリ

小翅蛾族 *Micropterygidae*

**AAA**

四翅ヲ具ヘ前後ノ兩翅ハ其形狀及翅脈ノ配置ヲ異ニス後翅ノ半徑翅  
脈ハ單獨ナルモ往々二枝若クハ三枝ニ分タル是レ中央翅脈ノ一二枝  
ト半徑翅脈トノ併合ニ依ル

**B** 觸鬚ハ各種ノ形狀ヲナセトモ敢テ擔球絲狀ヲ爲スコトナシ

**C** 後翅ノ内角ニ生セル緣毛ハ同翅ノ幅ト均キカ又ハ之ヨリ長ク且  
後翅ハ細長クシテ往々鎗狀ヲナスモ縱裂スルコトナシ

穀蛾族 *Tineina*

**CC** 後翅ノ緣毛ハ短ク後翅ハ鎗狀ヲナサズ

**D** 翅ハ縱裂ス

**E** 四翅ハ何レモ六瓣ニ分タル

多翼蛾族 *Orneodidae*

**EE** 四翅ハ四瓣以上ニ分タルコトナク通常前翅ハ二瓣ニ分レ  
後翅ハ三瓣ニ分ル

翼蛾族 *Pterophoridae*

**DD** 翅ハ縱裂セス

**E** 前翅ハ幅極メテ狭ク其中央ノ幅ハ全長ノ四分一ヨリ狭ク後  
翅ノ大部且往々後翅ノ大部モ亦鱗毛ヲ被ラズ

擬蜂蛾族 *Sesidae*

**EE** 四翅ハ全面鱗毛ヲ被リ若シ鱗毛ヲ被ラサル時ハ前翅ハ三角  
形ヲナス

**F** 後翅ニハ三箇ノ臀翅脈ヲ存ズ翅面ニ存ズル襞褶ヲ翅脈ト  
誤認スルコト勿レ

**G** 後翅ノ亞前緣及半徑翅脈ハ圓盤室ト翅尖トノ間ニ於テ

交互ニ多少接着シ或ハ兩者相離ルルト雖モ互ニ相接シテ平行ス  
髓蟲蛾首族 *Pyralidina*

**GG** 後翅ノ亞前縁及半徑翅脈ハ圓盤室ノ外縁部ニ於テ遙ニ相隔タリテ横ル

**H** 小鱗翅類 (*Microlepidoptera*) 小形若クハ最微ノ蛾ニシテ下唇鬚ハ能ク發達シ往々頭部ノ前面ニ挺出ス若シ下唇鬚ハ其前面ニ挺出セザル時ハ觸鬚ハ少クモ前翅ノ長クニ均シ後翅ノ臀角ニ生スル縁毛ハ他縁ニ生セル者ヨリ一層少シトス

― 後翅ノ第二ノ臀翅脈ハ其根基ノ所ニテ分レテ叉狀ヲナス  
葉捲蟲蛾首族 *Tortricina*

|| 後翅ノ第二ノ臀翅脈ハ其根基ノ所ニテ分タルルコトナシ  
穀蛾首族 *Tineina*

**HH** 大鱗翅類 (*Macrolepidoptera*) 大形若クハ中形ノ蛾ニシテ

下唇鬚ハ大約小形ナルモ罕ニハ頭部ノ前面ニ挺出ス觸鬚ハ尋常大ニシテ後翅ノ臀角ニ於ケル縁毛ハ他縁ニ於ケル者ヨリ長キコトナク或ハ僅ニ長キコトアリ  
― 後翅ノ亞前縁及半徑翅脈ハ圓盤室ノ内縁ニ近キトコロニテ交互ニ接合ス

**J** 小形ノ黒蛾ニシテ翅面ニハ薄ク縁毛ヲ生ズ  
燻蛾族 *Pronorphidae*

**JJ** 中形ノ蛾ニシテ綿毛様ノ長毛ヲ厚ク被リ其着色ハ淡白ナルカ又ハ褐色ナリ  
フラ子ル蛾族 *Megalopygidae*

|| 後翅ノ亞前縁及半徑翅脈ハ交互ニ相隔タルカ又ハ短距離ニ於テ相接合ス

**J** 前翅ノ臀翅脈ハ縱横ニ入亂レ恰モ分枝脈ノ狀ヲナス  
避債蟲蛾族 *Psychidae*

JJ 前翅ノ腎翅脈ハ外方ニ向ヒ分枝スルコトナシ

K 前翅ノ圓盤室ヨリ起レルV<sub>2</sub>ノ翅脈ハV<sub>1</sub>及V<sub>2</sub>ノ  
兩翅脈ノ中間ニ縱走ス

L 前後兩翅ノV<sub>3</sub>翅脈ハ圓盤翅室ノ側部ニ於テ  
VII<sub>1</sub>翅脈ト長距離ニ於テ合同ス

テオプチ族 *Dioptidae*

LL V<sub>3</sub> 及 VII<sub>1</sub>ノ二翅脈ハ圓盤室ノ側部ニ於テ合同

セズ

M II<sub>2</sub> 及 III<sub>3</sub>ノ二翅脈ハ翅ノ内縁ニ於テ合同ス

ルモ III<sub>4</sub> 及 III<sub>5</sub>ノ二翅脈ノ合同シタル者トハ

相離レタリ

擔囊族 *Lacosomidae*

MM II<sub>2</sub> III<sub>3</sub> III<sub>4</sub> 及 III<sub>5</sub>ノ四翅脈ハ其根基ニ於テ合同

ス

蠶蛾族 *Bombycidae*

KK 前翅ノV<sub>2</sub>翅脈ノ圓盤翅室ヨリ起レル者ハ半徑

翅脈ヨリ寧ロ肘翅脈ニ近接シ爲メニ肘翅脈ハ

四枝ニ分レタルノ狀ヲ呈ス

L 前翅ニハ副翅室ヲ存シ III<sub>2</sub> 及 III<sub>3</sub>ノ二翅脈ハ其

根基ニ於テ合同シ III<sub>4</sub> 及 III<sub>5</sub>ノ二翅脈モ亦其根

基ニ於テ合同シ副翅室ハ III<sub>3</sub> III<sub>4</sub> 及 III<sub>5</sub>ノ網狀配

列ヨリ成ル

鐵砲蟲蛾族 *Cossidae*

LL 前翅ニハ副翅室ナク III<sub>3</sub> 及 III<sub>4</sub>ノ二翅脈ハ半徑

翅脈ノ某枝脈ヨリハ一層長距離ニ於テ合同

ス エラムシ蛾族 *Eucleidae*

FF 後翅ニハ三條以内ノ腎翅脈ヲ存ズ

G 前翅ニハ二條ノ判然タル腎翅脈ヲ存シ或ハ腎翅脈ハ交

互ノ合同全カラブシテ一條ノ分枝翅脈ノ狀ヲナス

H 前翅ノ臀翅脈ハ其合同全カラズシテ一條ノ分枝翅脈ノ狀ヲナス 避債蟲蛾族 Psychidae

HH 前翅ニハ二條ノ判然タル臀翅脈ヲ存ズ 燻蛾族 Pyromorphidae

GG

前翅ニハ一條ノ臀翅脈ヲ具フ此者ハ第二ノ臀翅脈IX翅脈ニシテ第一ノ臀翅脈(VIII翅脈)ハ缺如セルカ若クハ一個ノ變積ニ化シ第三ノ臀翅脈(XI翅脈)ハ短小ニシテ翅縁ニ達スルコトナク或ハ之ヲ缺ク又第三ノ臀翅脈ヲ存スル時ハ通常第二ノ臀翅脈ト合同スルカ故ニ第二ノ臀翅脈ハ其根基分枝スルガ如クニ見ユルナリ

H 翅刺ヲ具ヘ後翅ノ上臑角ハ大約廣濶ナラズ

I 前翅ニハ半徑翅脈ノ五枝中央翅脈ノ三枝ヲ具ヘ右枝脈ハ何レモ圓板翅室ヨリ起ル小形ノ蛾翅ノ開張六分五厘ニシテ其形<sup>ウチススノ</sup>樛雞ニ類似シ翅面ニハ半透明

點紋ヲ存シタリ 窓翅蛾族 Thyrididae

II 半徑若クハ中央翅脈ノ分枝ノ一二ハ缺如スルカ若クハ圓盤室ノ外部ニ於テ交互ニ癒着ス

J 後翅ノ亞前緣翅脈ト半徑翅脈ハ判然相離レ一本ノ太キ斜走橫翅脈ニテ相連ナル此蛾ハ中庸大ナルカ若クハ大形ニシテ紡錘形ヲナシ翅ハ強長ニシテ狭ク觸鬚ハ稜柱形ニシテ其中間部ハ太ク若クハ其末端ニ向テ太マリ且此末端ニ反曲シタル鉤ヲ具フ 樛雞族 Spingidae

JJ 後翅ノ亞前緣翅脈及半徑翅脈ハ判然相離ルルカ或ハ交互ニ癒合スルモ太キ斜走橫翅脈ニテ連ラズ

K 前翅ノV<sub>2</sub>翅脈ハ半徑翅脈ニ近接シ肘翅脈ニ接スルハ半徑翅脈ノ如ク近カラス肘翅脈ハ判然



三枝ニ分タル

**L** 後翅ノ亞前緣翅脈ノ根基ハ翅ノ付元ヨリ翅尖ニ向ヒ正彎形ヲナス此蛾ノ腹部ハ肥大ニシテ前翅ハ幅稍狭ク強ク且鱗毛ハ之ヲ粗生ス

**M** 後翅ノV<sub>2</sub>翅脈ハ半徑翅脈ヨリハ寧ロ肘翅脈ニ近接シ後翅ノV<sub>1</sub>翅脈ハ圓盤室ノ尖端ヲ遙ニ遠カリテ半徑翅脈ニ連ナル

シマトフオリ族 *Cymatophoridae*

**MM**

後翅ノV<sub>2</sub>翅脈ハ之ヲ存シ或ハ之ヲ缺キ之ヲ存スル時ハ半徑及肘ノ兩翅脈ノ中間ニ横リ或ハ肘翅脈ヨリハ寧ロ半徑翅脈ニ近接シ後翅ノV<sub>1</sub>翅脈ハ圓盤室ノ尖端若クハ尖端ヲ離レテ半徑翅脈ニ連ナリタリ

**LL**

後翅ノ亞前緣翅脈ノ根基ハ長距離ニ於テ半

徑翅脈ニ連ナリ次テ前緣ニ對シ著ク彎形ヲナス前後ノIII<sub>3</sub>及III<sub>4</sub>ノ翅脈ハ相分離ス

擔囊族 *Iacosonidae*

**LLL**

後翅ノ亞前緣翅脈ノ根基ハ其上膊角ニ於テ著ク角度ヲナシIII<sub>3</sub>及III<sub>4</sub>ノ翅脈ハ翅尖ニ於テ癒着ス大約此蛾ハ細長キ腹部ヲ具ヘ翅ハ軟潤ニシテ細密ニ鱗毛ヲ被ル

尺蠖蛾首族 *Geometrina*

**KK**

前翅ノV<sub>2</sub>翅脈ハ半徑翅脈ヨリハ一層肘翅脈ニ近接シ肘翅脈ハ重ニ四枝ニ分タル

**L** 小形ノ蛾ニシテ前翅ノ翅尖ハ鎌形ニ彎曲ス

鈎尖蛾族 *Drepantidae*

**LL** 前翅ノ翅尖ハ鎌形ニ彎曲スルコトナク

**M** 小形ノ蛾ニシテ純白色ヲ呈シ後翅ノ亞前緣

MM

翅脈ハ其内縁ニテハ半徑翅脈ト相離レタルモ圓盤室ノ尖端ヲ少ク遠カリタル處ニテハ多少ノ距離ニ於テ半徑翅脈ニ連接ス

後翅ノ亞前縁翅脈ハ半徑翅脈ト離レ走り或ハ後翅ノ付元ニ接シ兩者纒ニ連ナル

N 重ニ晝間飛翔スル蛾類ニシテ黑色ヲ呈シ翅面ニハ大形ノ白色若クハ黄色ノ圓斑ヲ存シ又ハ前翅ハ白色ニシテ翅縁ハ褐色ヲ呈シ後翅ハ淡黄ナリ

○ 後翅ノ肘翅脈ハ判然四枝ニ分タル

メリコピ族 *Pericopidae*

○ 後翅ノ肘翅脈ハ判然三枝ニ分ル

有斑族 *Aganisiidae*

NN Nニ解説セザル蛾類ナリ

○ 觸鬚ハ羽毛狀ヲナス

P 單眼ハ之ヲ缺ク

アラシコケムシ蛾族 *Lynantidae*

PP 單眼ヲ具フ

夜盜蟲蛾族 *Noctuidae*

○ 觸鬚ハ單一ナリ

MMM 後翅ノ亞前縁翅脈ハ長距離ニ於テ半徑翅脈ニ連接ス

N 後翅ノ亞前縁及半徑ノ兩翅脈ハ長距離ニ於テ交互ニ連接スルモ圓盤室ノ尖端ニ達スル以前ニ相分離ス

○ 單眼ヲ具フ

熊蛾族 *Archidae*

○ 單眼ヲ缺ク

法 類 分 蟲 昆

リソシール族 *Lithosiidae*

**NN** 後翅ノ亞前縁及半徑ノ兩翅脈ハ相合シ  
テ一翅脈トナリ或ハ兩翅脈ノ末端ハ翅  
尖ニ近接シテ分離ス本部及前記部ノN  
部ニ屬スル蛾ニテハ後翅ニV<sub>1</sub>翅脈ヲ存  
ズ此翅脈ハ圓盤室ノ尖端若クハ其近傍  
ニ至ルマテ半徑翅脈ニ連接ス此V<sub>1</sub>翅脈  
ヲ半徑翅脈ト混セザルコト肝要ナリ

カノコテフ蝶族 *Zygenidae*

**HH** 翅刺ヲ缺キ後翅ノ上膊角ハ著ク擴カリテ翅刺ノ代用  
ヲナス

I 前後兩翅ノ肘翅脈ハ判然四枝ニ分タル是レ肘翅脈  
ハ中央翅脈ノV<sub>2</sub>及V<sub>3</sub>ノ二枝ニ連接スルニ依ル

J 小蛾ニシテ體軀細ク前翅ノ翅尖ハ鎌形ヲナシ上

膊翅脈ハ之ヲ缺ク

鈎尖蛾族 *Drepanidae*

**JJ** 大小各種ノ蛾ニシテ體軀ハ堅實ナリ前翅ノ翅尖  
ハ鎌形ヲナサズ後翅ニハ上膊翅脈ヲ具フ

桃毛虫蛾族 *Lasiocampidae*

II 前後兩翅ノ肘翅脈ハ判然三枝ニ分タル是中央翅脈  
ノ第三枝(V<sub>3</sub>)ハ半徑翅脈ヨリ遙カニ肘翅脈ニ近接ス  
ルニ依ル此部ニ屬スル蛾ハ體軀堅大ニシテ強翅ヲ  
具ヘ翅形ハ中庸若クハ大形ナリ

天蠶蛾首族 *Saminiina*

**BB** 觸鬚ハ絲狀ニシテ其末端ハ太頭ヲナス

**C** 前翅ノ半徑翅脈ハ五枝ニ分タル此五枝ハ何レモ圓盤室ヨリ起リ  
觸鬚ノ太頭ハ曲鈎ニテ終ル

ハナセセリ首族 *Hesperina*

法 類 分 蟲 昆

第十五 鱗翅目

CC 前翅ノ半徑翅脈ノ某枝ハ圓盤室ノ尖端ヲ隔テタルトコロニテ合着シ觸鬚ノ太頭ハ曲鈎ニテ終ハルコトナシ  
鳳蝶首族 Papilioninae

鱗翅目分類表

- 第一 翅垂亞目  
Jugatae
- 1 燕蛾族  
Hepialidae (ヘビヤリス類)
- 2 小翅蛾族  
Micropterygidae (マイクロプテリクス類)
- 第二 翅刺亞目  
Frenatae
- 3 フラチル蛾族  
Megalopygidae (メガロピギヤ類)
- 4 避債蟲蛾族  
Psychidae (シノムシテフ類)
- 5 鐵砲蟲蛾族  
Cossidae (チツボウムシテフ類)
- 6 エラムシ蛾族  
Eucleidae (エラムシテフ類)
- 7 燻蛾族  
Pyromorphidae (パイロモルフム類)
- 髓蟲蛾首族(左ノ七族ニ分タル)Pyralidinae (ズイムシテフ類)

法 類 分 蟲 昆

法 類 分 蟲 昆

- 8 バイロステテ族  
Pyraustidae
- 9 髓蟲蛾又蠟蟲蛾族  
Pyralididae
- 10 密蜂蛾族  
Galleriidae
- 11 閉翅蛾族  
Crambidae
- 12 フヒシテテ族  
Phycitidae
- 13 翼蛾族  
Pterophoridae
- 14 多翼蛾族  
Orneodidae
- 葉捲蟲蛾首族(左ノ三族ニ分タル)Tortricinae (ハマキムシテフ類)
- 15 實蟲蛾族  
Granolithidae
- 16 コンチリ族  
Conchylidae
- 17 葉捲蟲蛾族  
Tortricidae
- 穀蛾首族  
Tineinae (穀蛾・衣蛾類)
- 18 擬蜂蛾族  
Sesiidae (オミノ類)
- 19 ギオプテテ族  
Diopidae (フリガニテア類)

第十五 鱗翅目

法 類 分 蟲 昆

- 20 ノトドンテ族(天社蛾族)Notodontide (ノトドンテカスヂケムシテフ類)
- 尺蠖蛾首族(左ノ五族ニ分タル)Geometrina (ミアクトリムシテフ類)
- 21 モノクテニ族 Monoctenidae
- 22 エンノミ族 Eriomidae
- 23 ハイトリオメニ族 Hydrionemidae
- 24 ステリ族 Stenidae
- 25 尺蠖蛾族 Geometridae
- 26 ホーザテ族 Auzatidae (ホーザイリ子テフ類)
- 27 鈎尖蛾族 Drepanidae (プラテプテリクス類)
- 28 シマトフォリ族 Cynatophoridae (セアテラ類)
- 29 夜盗蟲蛾族 Noctuide (ヨトウムシテフ類)
- 30 フラシコ毛蟲蛾族 Lymantridae (マサシコケムシテフ類)
- 31 有斑族 Agastidae (アガスト類)
- 32 ハリコヒ族 Pericopidae (カノフェラ類)

法 類 分 蟲 昆

- 33 熊蛾族(燈蛾族) Arctidae (ヌムシテフ類)
- 34 リソシ族 Lithosidae (トラフケムシテフ類)
- 35 カノコテフ族 Zygenidae (カノコテフ類)
- 36 窓翅蛾族 Thyrididae (マドメ子テフ類)
- 37 樗難族(天蛾族) Sphingidae (ウチスズメ類)
- 天蠶蛾首族(左ノ四族ニ分タル)Saturnina (カロコ、ヤマムユテフ類)
- 38 蠶蛾族 Bombycidae
- 39 ヘミリュシ族 Hemileucidae
- 40 王蛾族 Citheronidae
- 41 天蠶蛾族 Saturnidae
- 42 擔囊族 Lacosomidae (チチンナス類)
- 43 モモケムシ蛾族(ムメケムシ族)Lasiocampidae (モモケムシテフ類)
- ハナセセリ首族(左ノ二族ニ分タル)Hesperina (ハナセセリ類)
- 44 大ハナセセリ族 Megathynidae

第十五 鱗翅目

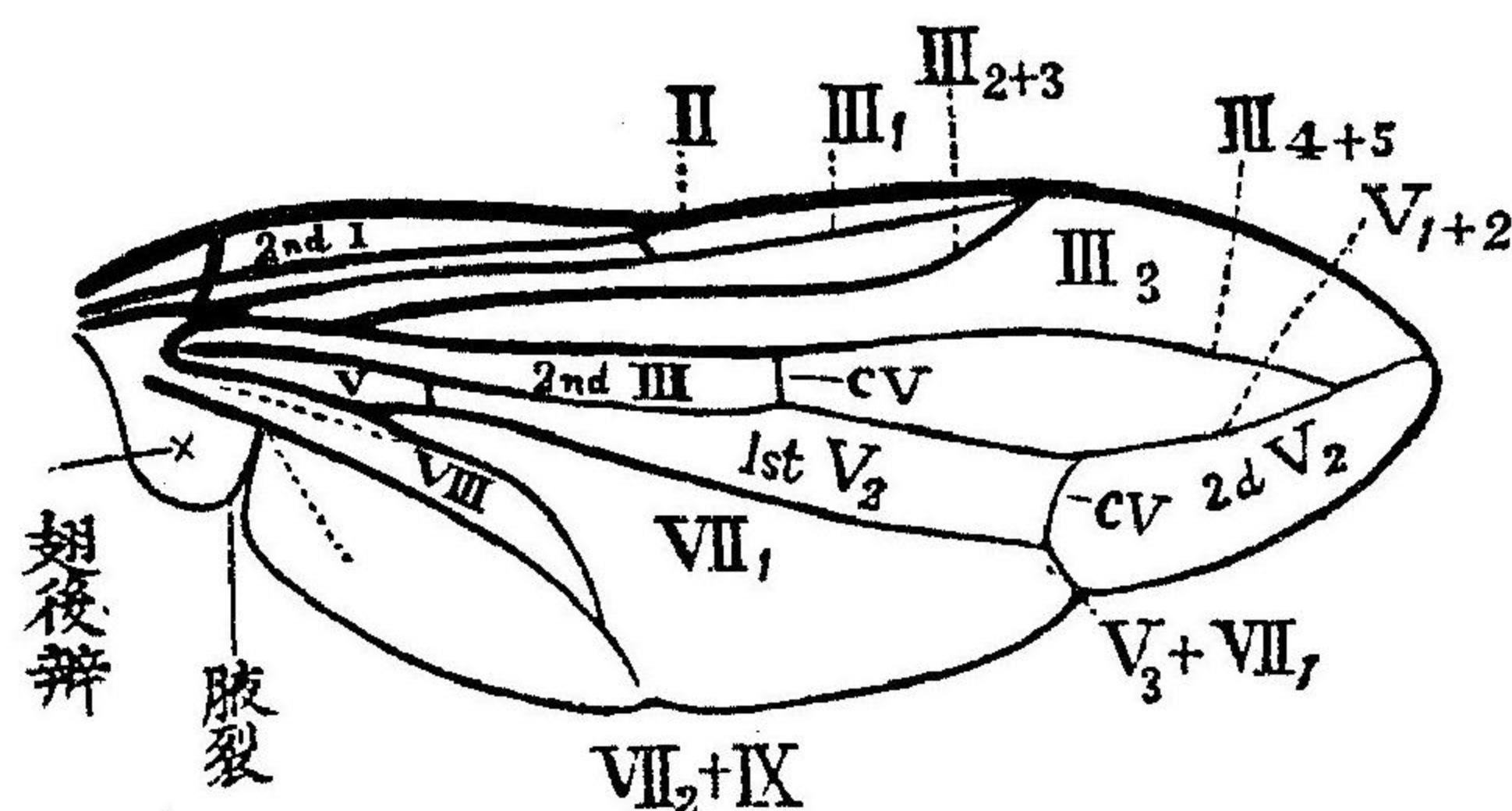
- 45 ハナセセリ族(橋蝶族(左ノ二族ニ分タル)Hesperidae)
  - い ヘスヘリー亞族 Hesperinae
  - る パムフロリア族 Pamphilidae
- 鳳蝶首族(左ノ四族ニ分タル) Papilioninae (アヤハチヲ類)
  - 46 鳳蝶族 Papilionidae
    - い 鳳蝶亞族 Papilioninae
    - る パルナシ亞族 Parnassinae
  - 47 菜花蝶族(粉蝶族) Pieridae
  - 48 シシミ蝶族(小灰蝶族) Lycaenidae (シミミチヲ類)
    - い シシミ蝶亞族 Lycaeninae
    - る レモニ亞族 Lemoninae
  - 89 ヒナドシ蝶族(蛺蝶族) Nymphalidae (ヨチチチノシヤノメヲ類)
    - い 毒蝶亞族 Heliconinae
    - る 天狗蝶亞族 Libytheinae

第十六 雙翅目

翅ハ只タ二枚アリテ中胸節ヨリ生シ後胸節ヨリ翅ヲ生スルコトナキモ一種ノ太頭絲(平均棍)ヲ具フ口具ハ吸收ニ協ヒ變態ハ完全ナリ即蠅ノ類是ナリ雙翅目ノ分類ニ必要ナル學語ハ左ノ如シ

觸鬚ノ上位ニ横ハレル小弦月形片ハ弦月片(Lanule)ト稱シ又弦月片ノ上縁ニ接シ横ル線ハ之ヲ額縫合線(Frontal Suture)ト稱シ此額縫合線ヲ具スル雙翅類ハ頭胞(Pilinum)ヲ具フ頭胞ハ成蟲ノ蛹殻ヨリ産出セントスル時ニ當テ右額縫合線ヨリ膨出スルモノナリ觸鬚ノ末端ヲ成セル數節ハ往々變シテ細長莖若クハ粗毛狀ヲナス之ヲ端毛(Arista)ト稱ス趾節端ニ存ズル二爪ノ下位ニハ一種ノ膜質瓣ヲ具フ之ヲ褥瓣(Pulvillus)ト稱ス褥瓣間ニハ粗毛、尖莖、若クハ褥瓣様ノ附器ヲ具フ之ヲ副褥瓣(Empodium)ト稱シ

圖七第  
翅ノ目翅雙



ルモ通常減シテ三枝或ハ四枝トナル中央翅脈(V)ハ重モニ三枝ニ分タレ

又々得辦様ノ副得辦ハ之ヲ擬得辦(Pulvilliform)ト稱ス往々翅ノ後縁ノ内

縁ニ近キトコロニ一裂目アリ之ヲ腋裂(Axillary excision)ト稱シ腋裂ト内縁トノ間ニ横ハル

翅部ハ之ヲ翅後瓣(Posterior lobe)ト稱ス(第七圖)或ハ翅ノ根基ノ下位ニ一種ノ膜瓣アリテ平

均棍ヲ覆フ之ヲ鱗瓣(Aula)又ハAluletト云フ雙翅目ノ翅ハIV及VIノ二翅脈ハ發育セズI

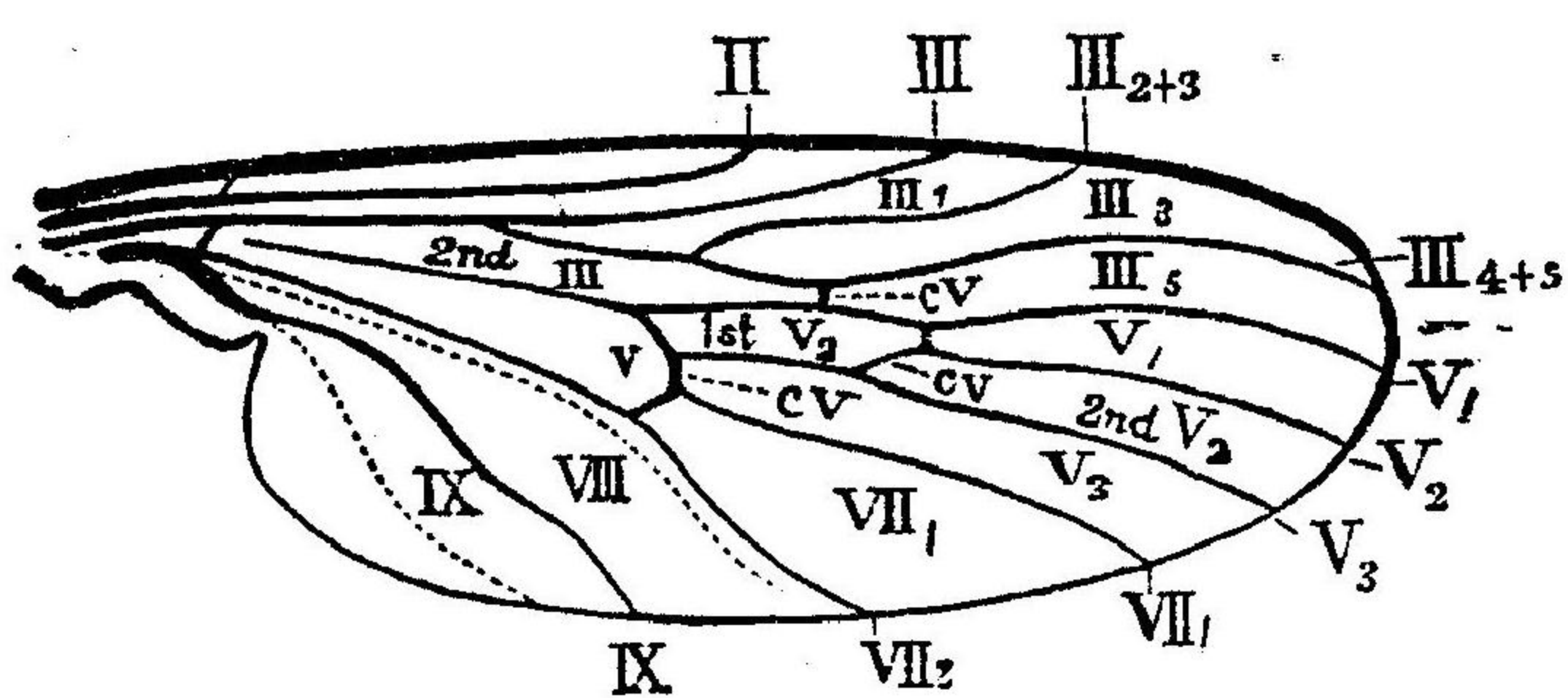
(前縁翅脈)ハ翅ノ前縁ニ沿フテ走り翅尖ノ近側ニ至テ終ルヲ常トスルモ或ハ第四及第五

ノ中央翅脈(III4+5)ノ末端ニ至テ終リ或ハ翅ノ全縁ニ走ル之ヲ繞縁翅脈(Ambient Vein)ト云フ

亞前縁翅脈(II)ハ單一ニシテ分枝スルコトナク半徑翅脈(III)ハ元來五枝ニ分タルモノナ

ルモ通常減シテ三枝或ハ四枝トナル中央翅脈(V)ハ重モニ三枝ニ分タレ

圖八第  
置配脈翅ノ翅前目翅雙



肘翅脈(VII)ハ二枝ニ分タレ第一ノ臂翅脈ハ肘翅脈ノ後縁ニ沿ヒ平行ス

點線ニテ示シタルモノ是ナリ第一及第二ノ臂翅脈(VIII IX)ハ普通之ヲ存シ第三ノ臂翅脈

(X)ハ亦時時之ヲ存ズルナリ(第八圖)雙翅目諸族檢索表

A 腹部ハ判然環節ヨリ成リ各胸節ニ存ズル二脚ハ遙ニ相隔タリテ存ズルコトナシ其

慣習ハ一定セス然シ鳥類若クハ哺乳動物ニ寄生スルコトナシ

B 觸鬚ハ三節以上ヨリ成リ第三節ヨリ粗毛若クハ莖毛ヲ生ズレトモ之ヲ環節ト

シテ見做サス

C 觸鬚ハ五個以上ノ分明ナル環節ヨリ成リ第二以上ノ環節ハ癒合スルコト

ナク翅ニ第一臂翅室(VIII)アラハ翅縁ニ接シテ狹マク下顎鬚ハ伸長シ三乃至五節ヨリ成ル

D 小形蛾様ノ蠅ニシテ翅ニハ毛及鱗毛ヲ被ムレリ翅ニハ九乃至十一ノ縦走翅脈ヲ走ラシ横走翅脈ヲ缺ク但シ罕ニハ翅ノ根基ニ接シ横走翅脈ヲ具フ

蛾蠅族 Psychodidae

DD 外形蛾ニ類似セザルモノ

E 胸背ニハ判然タルV字形ノ縫合線ヲ具フ

カノウバ族 Tipulidae

EE 胸背ニハ判然タルV字形ノ縫合線ヲ缺ク

F 翅ノ中央翅脈ハ三枝ニ分ル第二ノ中央翅室ハ横翅脈ニテ二室ニ分タル カノウバモトキ族 Phlyptidae

FF 翅ノ中央翅脈ハ單一ナルカ又ハ二枝ニ分レ第二ノ中央翅室ハ横翅脈ニテ二室ニ分ダレズ

G 翅ニハ尋常ノ翅脈ヲ存ズルノ外其外後ノ兩縁ニ接シ細線網ヲ存ズ 網蠅族 Bepharoceridae

GG 翅ニハ細線網ヲ存セズ

H 翅縁及各翅脈ニハ鱗毛ヲ生ス

蚊族 Culicidae

I 臂翅脈ハ全ク之ヲ缺キ中央翅脈ハ之ヲ缺クカ或ハ一個ノ褶線ニテ中央翅脈ヲ代表ス

五倍子蠅族 Cecidomyiidae

II 臂翅脈ハ之ヲ存スルカ或ハ褶線ニテ之ヲ代表シ中央翅脈ハ之ヲ存スルカ或ハ分枝シタル褶線ニテ之ヲ代表ス

J 單眼ヲ具フ

K 觸鬚ハ胸部ヨリ短ク脚ハ比較的強短ニシテ腰節ハ長シ 毛蠅族 Bibionidae



**KK** 觸鬚ハ胸部ヨリ長ク脚ハ細長ク蹠節ハ一層長シ  
菌蠅族 *Nyctophiliidae*

**JJ** 單眼ヲ缺ク

**K** 觸鬚ハ短クシテ長毛ヲ被ムラズ其環節ハ長クヨリハ幅却テ廣ク翅甚々廣シ  
黑蠅族 *Simuliidae*

**KK** 觸鬚ハ厚ク長毛ヲ被リ或ハ細長ニシテ狹節ヨリ成リ翅ハ幅狭ク或ハ稍ヤ廣シ

**L** 翅脈ハ翅ノ各部ニ於テ能ク發育ス

**M** 半徑翅脈(III<sub>1</sub>)ハ翅ノ前縁ノ翅尖ニ向ヒ三分二ノ位置ニ至テ終ルカ又ハ其近側ニ終ル  
孤獨カノウバ族 *Orphnephilidae*

**MM** 半徑翅脈(III<sub>1</sub>)ハ翅ノ外縁ニ終ル  
テキシ族 *Dixidae*

**LL** 翅ノ前縁ニ於ケル翅脈ハ他部ニ於ケルモノヨリハ一層強大ナリ

拘脚族 *Chironomidae*

**CC** 觸鬚ハ四乃至五節ヨリ成ルカ又ハ五節以上ノ環節ヨリナル第二節以上ノ環節ハ多少密接シテ恰モ一節ノ如クニ見ユルナリ第一ノ臂翅室ハ肘翅脈及第二ノ臂翅脈ノ併合ニテ閉サレ或ハ翅ノ外縁ハ著ク狭マリ下顎鬚ハ罕レニハ長形ニシテ一乃至三ノ環節ヨリ成ル

**D** 觸鬚ハ四乃至五節ヨリ成リ副禱瓣ハ之ヲ缺キ或ハ粗毛狀ヲナス

**E** 第五ノ半徑翅脈ハ翅ノ前縁ニ向テ彎曲セズ

シオウウ族 *Asilidae*

**EE** 第五ノ半徑翅脈ハ翅ノ前縁ニ向ヒ彎曲ス

ミダイ蠅族 *Moridae*

DD 觸鬚ハ五個以上ノ環節ヨリ成リ第二以上ノ環節ハ多少併合シ

副得瓣ハ擬得瓣ノ狀ヲナス

E 半徑翅脈ノ枝ハ翅ノ前縁ニ接シ群集シ第二ノ中央翅室(V<sub>2</sub>)ハ  
罕ニ廣クシテ短シ 武蠅族 *Stratiomyidae*

EE 翅脈ノ排列ハ尋常ナリ

F 鱗瓣ハ大形ナリ

虻族 *Tabanidae*

FF 鱗瓣ハ小形ナルカ又ハ之ヲ缺ク

鷓蠅族 *Lepidae*

BB 觸鬚ノ環節ハ三節ヨリ多カラズ第三節ハ莖毛又ハ粗毛ヲ具フルカ

又ハ之ヲ缺ク但シ莖毛又ハ粗毛ハ亞節ヨリ成ルコトナシ(亞節ハ不  
完全環節ヲ云フ)

C 觸鬚ハ一個ノ球狀節ヨリナリテ長粗毛ヲ具フ翅ノ前縁ニ接シ強  
翅脈ヲ存シ翅面ニハ弱翅脈ノ横走スルモノアルモ横走翅脈ニ連  
接スルコトナシ 駝背蠅族 *Phoridae*

CC Cニ於ケル翅脈ノ排列ヲナサス

D 中央翅室及ビV及第一ノV<sub>2</sub>ノ二個ノ中央翅室ハ分離スルコ

E III<sub>2+3</sub>トナシ  
E III<sub>4-5</sub>ノ半徑翅脈ノ分裂點ニハ結節形ノ脹起ヲ存シ此結  
節若クハ之ニ接シ横走翅脈ノ半徑翅脈ト中央翅脈トノ間ニ  
存スルアリ觸鬚ノ上位ニハ縫合線ヲ缺ク  
長脚蠅族 *Dolichopodidae*

EE 半徑翅脈ハ III<sub>2+3</sub> 及 III<sub>4-5</sub>ノ半徑翅脈ノ分枝點ニ於テ結節形ノ脹起  
ヲ具フルカ又ハ之ヲ缺キ III-Vノ横走翅脈ハ翅ノ根基ヨリ遙ニ  
隔タリ縫合線ハ觸鬚ノ付元ノ直上ニ在リ  
家蠅族 *Muscidae*

DD V及V<sub>2</sub>ノ中央翅脈ハ分離セリ

E 肘翅脈ハ四枝ニ分タル

E 翅脈ノ配列ハ歪網狀翅脈ヲ存ズルガ爲メ錯亂ス

縫蠅族 *Menistrinidae*

**FF** F部ニ示シタル翅脈ノ特徴ヲ呈セズ

**G** 複眼ノ間ニ横ハレル頭頂部ハ判然凹陥ス複眼ハ決シテ相接スルコトナシ  
シオウリ族 *Asilidae*

**GG** 複眼ノ間ニ横ハレル頭頂部ハ凹陥セズ複眼ハ雄蟲ニ於テノミ往々相接着ス

**H** 鱗瓣ハ甚々大ナリ  
小頭蠅族 *Acroceridae*

**HH** 鱗瓣ハ小形ナルカ又ハ退化ス

**I**  $V_3$ ノ中央翅室ヲ存ズ  
**J**  $III_3$ ノ半徑翅脈ハ翅尖ニ至ラズシテ止マル  
アピオセリ族 *Apiceridae*

**JJ**  $III_5$ ノ半徑翅脈ハ翅尖ヲ遠カリテ止マル

**K** 副釋瓣ハ擬釋瓣ノ狀ヲナス即爪下ニ三膜瓣ヲ具フ

鵲蠅族 *Leptidae*

**KK** 爪下ニ只々二膜瓣ヲ具フ

劔蠅族 *Therevidae*

**II**  $V_3$ ノ中央翅室ハ  $V_3$  中央翅脈ト  $VII_1$ ノ肘翅脈ノ癒合ニテ其形狀ヲ損ス

**J** 觸鬚ノ第三節ニハ粗毛若クハ莖毛ヲ存スルコトナク  $V_1$ ノ中央翅脈ハ翅尖ニ終ルカ又ハ之ヲ少ク遠カリテ終リタリ

穢屋蠅族 *Scenopinidae*

**JJ** 觸鬚ノ第三節ハ常ニ粗毛若クハ莖毛ヲ生シ  $V_1$ ノ中央翅脈ハ翅尖ノ下位ニ於テ了ル

**K**  $VII_2$ ノ肘翅脈ハ單獨ニ翅縁ニ達シ或ハIXノ臀翅脈

ト小距離間接着ス

擬土蜂族 *Bombyliidae*

**KK VII<sub>2</sub>** ノ肘翅脈ハ翅縁ヨリ隔リタル所ニテ IX ノ臂翅脈ニ連リ往々翅ノ根基ニ至ルマテ接着ス

舞蠅族 *Empididae*

**EE III** ノ半徑翅脈ハ三枝ヨリ以上ニ分タルルコトナシ

**F** 翅ハ鎗狀ナシ翅ノ根基ノ外横走翅脈ヲ存スルコトナシ

鎗翅蠅族 *Lonchopteridae*

**FF** 翅ハ F 部ニ示シタル者ニ似ズ

**G** 最小頭ヲ具フル蠅類ニシテ胸腹ノ兩部ハ腫起シ駝背ノ

狀ヲナシ鱗瓣ハ大副禱瓣ハ擬禱瓣ニ似テ爪下ニ三膜瓣

ヲ存ズ

小頭蠅族 *Acroceridae*

**GG** 頭部ハ尋常大ナルカ又ハ大形ナリ胸腹ノ形ハ種々ニシテ一定セズ鱗瓣ニハ大小アリ副禱瓣ハ擬禱瓣ノ狀ヲナ

サズシテ僅ニ爪下ニ二膜瓣ヲナス

**H VII<sub>2</sub>** ノ肘翅脈ハ横走翅脈ノ狀ヲナシ又ハ翅ノ根基ニ向

ヒ彎曲ス

**I** 觸鬚ニハ端毛若クハ莖毛ヲ具フ

舞蠅族 *Empididae*

**II** 觸鬚ニハ側生端毛ヲ具フ

**J** 口吻ハ退化シ口ハ狭小ニシテ下顎鬚ヲ缺ク

畜蠅族 *Oestridae*

**JJ** 口吻ハ退化スルコトナク下顎鬚ヲ具フ

**K** 觸鬚ノ上位ニハ縫合線ヲ存シ之ヨリ頭胞ヲ出

入ス 家蠅族 *Muscidae*

**KK** 頭部ニ右ノ縫合線ヲ缺ク

舞蠅族 *Empididae*

**HH VII<sub>2</sub>** ノ肘翅脈ハ IX ノ臂翅脈ト癒着スルモ其根基ハ後者

ト離レテ横翅脈ノ狀ヲナス

I 觸鬚ニハ粗毛又ハ莖毛ヲ具フ

J 觸鬚ノ末端ニハ粗毛ヲ具フ

扁脚蠅族 *Platypezidae*

JJ 觸鬚ノ末端ニハ莖毛ヲ具フ

K 觸鬚下ニ存スル額板ニハ凹溝凹陷等ヲ存ズ

大頭蠅族 *Conopidae*

KK 觸鬚下ニ存ズル額板ハ腫起ス

飄蠅族 *Syrphidae*

II 觸鬚ニハ背生粗毛ヲ具フ

J 頭部ハ非常ニ大形ニシテ其全面ハ殆ト複眼ヨリ成ル

大眼蠅族 *Pipunculidae*

JJ 頭部ハJ部ノ如クナラズ

K 翅ニハ翅脈様ノ一線ヲ存ズ是所謂偽翅脈ニシ

テIIIノ半徑翅脈トVノ中央翅脈トノ間ニ走レ

リ 飄蠅族 *Syrphidae*

KK 翅ニハ偽翅脈ヲ存スルコトナシ

L 觸鬚下ニ存ズル額板ニ凹溝凹陷等ヲ存ス

大頭蠅族 *Conopidae*

LL 觸鬚下ニ存ズル額板ハ腫起ス

飄蠅族 *Syrphidae*

AA 腹部ノ環節ハ不分明ニシテ各胸節ニ存スル二脚ハ開豁ノ胸板面ニ於

テ相隔タリテ存ジタリ成虫ハ哺乳類、鳥類、蜜蜂等ニ寄生ス

B 複眼ヲ具フ無翅ナルカ又右翅ナリ

蠅蠅族 *Hippoboscidae*

BB 複眼、觸鬚ハ共ニ之ヲ缺ク

C 平均棍ヲ具ヘ爪ハ尋常ニシテ成虫ハ蝙蝠ニ寄生ス

蝙蝠蠅族 *Nycteribiidae*

CC 平均棍ハ之ヲ缺キ最後ノ蹠節ニハ一對ノ櫛形附器アリ  
蜜蜂蠅族 Braulidae

雙翅目分類表

直裂蠅亞目

- 1 蛾蠅族(蝶蠅族) Psychodidae (テフズイ類)
- 2 カノウバ族(大蚊族) Tipulidae (カノウバ、カガンボ類)
- 3 網翅蠅族 Biephaloceridae (ブレフアノセラ類)
- 4 テキシ族 Dixidae (テキサ類)
- 5 蚊族 Culicidae (カ類)
- 6 拘脚族 Chironomidae (チロノモス類)
- 7 菌蠅族(蠶蠅族) Mycetophilidae (シアラ類)
- 8 五倍子蠅族(癭蠅族) Ceidomyiidae (五倍子バイ類)
- 9 カノウバモドキ族 Rhyphidae (リフス類)
- 10 孤獨カノウバ族 Orphnephiliidae (チーフキフリア類)

法 類 分 蟲 昆

法 類 分 蟲 昆

- 11 毛蠅族 Bibionidae (コビオ類)
- 12 黒蠅族(納族) Simuliidae (ナト類)
- 13 虻族 Tabanidae (タブ類)
- 14 武蠅族(水蠅族) Stratiomyidae (武蠅類)
- 15 醜蠅族(シギバ) Leptidae (シギバ類)
- 16 小頭蠅族 Acroceridae (アクロンカス類)
- 17 縫蠅族(ツクバ) Nemistrinidae (ツクセフアラス類)
- 18 シオウリ族(食蟲虻族) Asilidae (シオウロ、シホヤア類)
- 19 ミダイ蠅族 Mididae (ミダス類)
- 20 アピオセリ族 Apiceridae (アピチセラ類)
- 21 擬土蜂族(長吻蠅族) Bombyliidae (ボムリア類)
- 22 劔蠅族 Therevidae (スセレヴァ類)
- 23 穢屋蠅族 Scenopinidae (セノピナス類)
- 24 舞蠅族 Empididae (ラムフチニア類)

- 25 長脚蠅族 *Dolichopodidae* (アシナカバイ類)
- 26 鎗翅蠅族 *Lonchopterida* (ロンゴプテラ類)
- 圓裂蠅亞目 *Cyclorhapha*
- 27 飄蠅族(食蚜蠅族) *Syrphidae* (ワカミバイ、ヒラタアブ類)
- 28 大眼蠅族 *Pipunculidae* (オホメバイ類)
- 29 扁脚蠅族 *Platyporidae* (ヒラアシバイ類)
- 30 駝背蠅族 *Phoridae* (フオラ類)
- 31 大頭蠅族(眼蠅族) *Conopidae* (コンプス類)
- 32 奇蠅族(牛蠅族) *Oestridae* (ウシバイ、ムママバイ類)
- 33 家蠅族 *Muscidae* (ハイ類)
- 甲 有鱗片部 *Calyptrate Muscidae*
- い 寄生蠅亞族 *Tachinidae*
- ろ 肉蠅亞族 *Sarcophaginae*
- は 敏蠅亞族 *Dexiinae*

無翅ナルモ尙ホ小鱗板ニテ翅ヲ代表ス口部ハ吸收ニ適ヒ變態ハ完全ナ

- に 家蠅亞族 *Muscinae*
- ほ アンソミ亞族 *Anthomyiinae*
- 乙 無鱗片部 *Acalyptate Muscidae*
- へ 糞蠅亞族 *Cordylurinae*
- と ガータリ亞族 *Ortalinae*
- ち トリペテ亞族 *Trypetinae*
- り テオアシ亞族 *Diopsinae*
- ぬ ピオフリ亞族 *Piophilinae*
- る エフヒドリ亞族 *Ephydrinae*
- 34 蠅蠅族 *Hippoboscidae* (ミラミバイ類)
- 35 蝙蝠蠅族 *Nycteribiidae* (カハホリバイ類)
- 36 蜜蜂蠅族 *Braulidae* (ミツホウバイ類)

リ本目ニハ左ノ一族ヲ存ズルノミ

第一 蚤族

Puleidae

蚤(Pulex irritans)ノ類之ニ屬ス

第十八 甲翅目 Coleoptera

前後ノ兩翅ヲ具ヘ前翅ハ革質ニテ厚シ之ヲ翅鞘ト稱ス二枚ノ翅鞘ハ體背ニ於テ一縱線ニ沿ヒ接合ス後翅ハ膜翅ニシテ口部ハ咀嚼ニ適シ變態ハ完全ナリ即金龜子、天牛ノ類是ナリ

甲翅目分類ニ必要ナル學語ハ左ノ如シ

翅鞘(Elytra)ハ是迄前翅ノ變生ナリト見做シタルモ調査ノ結果下等ノ昆蟲類ニテハ各翅ノ付元ニ節片(Coelocle)アリ之ヲ翅板(Paraptera)ト云フ膜翅目ニハ重ニ翅板ハ各前翅ノ根基ニ於テ猪口狀ヲナシ鱗翅目ニテハ翅板ハ一層著大ニシテ多クハ胸背ノ兩側ニ横ハル之ヲ翅基鱗片(Patagia)ト云フ甲翅目ニテハ翅板ハ著シク發達シテ翅ニ酷似ス是レ普通前翅(翅鞘)ト見做スモノナリ甲翅目ノ口腔ノ上壁ヲナセ

昆蟲分類法

昆蟲分類法

ル上唇ニ接セル一節片ハ之ヲ頭楯(Clypeus)ト稱シ又頭部ノ裏面ノ中央ニ存スル節片ニシテ下唇ニ接スル者ハ之ヲ咽喉(Gula)ト稱シ咽喉ノ左右ニ横ハル縫合線ハ之ヲ咽喉縫合線(Gular suture)ト稱ス但シ咽喉ハ之ヲ缺ケルカ如ク見ユルモノアリ此際ニハ頭部裏面ノ中央ニ一條ノ縫合線ヲ存ズルヲ見ル又頭楯ト頭蓋(Epicranium)トノ間ニ走レル縫合線ハ之ヲ頭楯縫合線ト稱ス

口具中上唇及上顎ハ尋常ナルモ下顎ハ軸節(Cardo)蝶鉸節(Sipes)擔鬚節(Palpifer)擔甲節(Subgnalea)葉節(Lacinia)ノ五部ヨリ成リテ之ニ下顎鬚(Maxillary palpus)外瓣(falca)及指片(Digitus)ノ三附器ヲ具フ若シ外瓣ハ一個ノ判然シタル附器トナル時ハ葉節ヲ内瓣ト稱ス下唇ノ能ク發達シタル時ハ亞腮(Submentum)腮(Mentum)舌(Ligula)ノ三部ヨリ成リテ之ニ下唇鬚(Labial palp)ヲ具フ

舌ハ通常中央ト左右トノ三部ニ分タル中央部ハ之中舌(Glossa)ト稱シ左右ノ兩側部ハ之ヲ側舌(Paraglossa)ト稱シ又々下唇鬚ヲ架セル



一部ハ之ヲ擔鬚片ト稱ス

胸部ハ三節ヨリ成ルモノニシテ各胸節ハ背腹兩側ノ四板ニ分ツ背區ハ背板Notum (Tergum) 腹區ハ胸板 (Sternum) 兩側ノ二區ハ何レモ側板 (Pleurum) ト稱シタリ背板及腹板ハ胸節ノ異ナルニ從テ順次前背板 (Pronotum) 前胸板 (Prosternum) 中背板 (Mesonotum) 中胸板 (Mesosternum) 後背板 (Metanotum) 後胸板 (Metasternum) ト稱シタリ

各胸節ノ背板ハ之ヲ四個ノ節片ニ分ツ其最前位ニ在ルモノハ之ヲ前楯板 (Prescutum) 楯板 (Scutum) 小楯板 (Scutellum) 後楯板 (Postscutellum) ト稱ス前胸節ノ小節片ハ交互ニ癒着シテ之ヲ辨別シ難ク中胸板及後胸板ハ翅鞘及ヒ翅ニテ覆ハレ之ヲ露出セサルモ中胸節ノ小楯板ハ三角形ヲナシテ兩翅鞘ノ付元ノ間ニ横ハレリ各胸節ノ側板ハ之ヲ二個ノ節片ニ分ツ前位ニ在ル者ハ之ヲ前側板 (Episternum) 後位ニ在ル者ハ之ヲ後側板 (Epimeron) ト稱シ尙ホ前側板ノ上縁ニ接シ一節片ヲ存スル時ハ之ヲ翅板 (Parapleuron) ト云ヘリ但シ前胸節ニハ翅板ヲ存スルコ

トナシ甲翅目ニテハ中胸節ニ於ケル翅板ハ著ク發達シテ體軀ヲ離レテ凸出ス之ヲ翅鞘トナス但シ通常翅鞘ハ前翅ノ變生ト見做スモノナリ後胸節ノ翅板ハ隱匿シテ外面ニ露ハルコトナシ甲翅目ニハ往々其脚ノ腰節ニ一個ノ小節片ヲ具フ之ヲ小廻轉節 (Trochantin) ト云フ又蹠節ハ數片ヨリ成ル時ハ脛節ニ接スルモノヲ第一蹠片トナシ之ヨリ遠カルニ從テ第二第三第四ノ蹠片ト稱シタリ

甲翅目諸族檢索表

**A** 頭部ハ延長シテ口吻ヲサズ下顎及下唇鬚ニハ屈撓性アリ二個ノ咽喉縫合線ヲ縱走シ前胸節ノ後側板ハ前胸板ノ後位ニ於テ中走線ニ接スルコトナシ 純正甲翅亞目 Coleoptera genuina

**B** 後脚ノ蹠節ノ個數ハ他脚ノ蹠節ノ個數ニ均シ

**C** 蹠節ハ常ニ五片ヨリ成リ第四片ハ極メテ小形ニシテ第五片ノ根基ニ固着シテ搖クコトナシ第一乃至第三片ハ扁潤ニシテ第三片ハ兩瓣ニ分ル但シ或ハ第四片ハ小形ニシテ第五片ニ固着スルモ

判然之ヲ見ルニ足り第一乃至第三片ハ稍ヤ扁潤ニシテ第三片ハ  
兩瓣ニ分タルカ又ハ分タレザルモノアリ

食葉部 *Phytophaga*

D 蹠節ノ第四片ハ判然之ヲ見ルニ足り觸鬚ノ環節ニハ深凹アリ  
テ之ニ特種ノ感覺器ヲ存ズ

ズボンデリ族 *Spondyliidae*

DD 第四蹠節ハ小形不分明ニシテ觸鬚ニハ特種ノ感覺器ヲ散在ス

E 體軀ハ長形ニシテ觸鬚ハ通常長クシテ往々體軀ニ均ク或ハ  
之ヨリ長ク幼蟲ハ俗ニ木蠹蟲キクヒムシト云フ

天牛族 *Cerambycidae*

EE 體軀ハ短ク多少橢圓ニシテ觸鬚ハ短シ

F 頭部ノ前面ハ延ビテ方形ノ潤嘴トナリ翅鞘ハ稍ヤ短ク腹  
部ノ末端ハ翅鞘ノ外ニ出テ幼蟲ハ穀粒類ヲ食トス

アツキムシ  
小豆蟲族 *Bruchidae*

ス

葉蟲族 *Chrysomoridae*

CC 蹠節ノ形ハ一定セズ若シ五蹠節ヨリ成ルトスルモ第四蹠節ハC  
部ニ解説セル者ノ如クナラズ第四蹠節トノ接線ハ屈撓ス

D 第一腹節ノ腹面ハ後胸節ノ腰節脾白(Coxal cavity)ノ侵入ノ爲メ  
腹面ノ側部ハ最小ノ中央部ト離レタリ

E 後胸板ニハ横走ノ縫合線ヲ走ラシ前後ノ兩部ニ分チ後部ハ  
之ヲ後胸板ノ腰節片(Antecoxal piece of metasternum)ト稱ス其三角

形凸起ニ變シタルトコロハ後胸節ノ腰節間ニ横ハル

F 觸鬚ハ拾壹節ヨリ成リ後胸節ノ腰節ハ形尋常ニシテ搖ク  
陸棲蟲ナリ

G 觸鬚ハ上顎ノ根基上ニ於ケル頭部ノ前位ニ存ズ  
ミチオシヘ族 *Cicindelidae*

第十八 甲翅目

GG 觸鬚ハ上顎ノ付元ト腹眼トノ間ニ横ル頭側部ニ生ス

ゴミムシ族Carabidae

FF 觸鬚ハ十節ヨリ成リ後胸節ノ腰節ハ固着シテ搖クコトナク且其腰節ハ著ク開張シテ後脚ノ大腿節ノ内半及第三乃至第六ノ腹節ヲ隠蔽ス水棲蟲ナリ

ハリプリア族Halpidae

EE 後胸板ニハ不分明ノ縫合線アリテ最短ノ腰節片ヲ區畫シ腰節片ハ後脚ノ腰節間ニ延長スルコトナク或ハ腰節片ヲ缺ク

F 後胸板ニハ最短ノ腰節片ヲ具フ

アマフヒゾイ族Amphizoidea

FF 後胸板ニハ腰節片ヲ缺ク

G 脚ハ游泳ニ適フ

ゲンゴロウ  
龍蟲族Dytiscidae

H 單ニ二眼ヲ具フ

HH 四眼ヲ具ヘ二眼ヅ、頭部ノ背腹兩面ニ在リ

マヤコトハ  
鼓蟲族Gyrinidae

GG 脚ハ走行ニ適フ

リソテ族Rhyssodidae

D 第一腹節ノ腹面ハ其全體ヲ露出ス

E 觸鬚ノ圓頭ハ葉片ヨリ成ル

觸鬚ノ葉片ハ平扁ナラズシテ交互ニ密接スルコト能ハズ

クハガタムシ族Lacanidae

FF 觸鬚ノ葉片ヲシテ交互ニ密接スルコトヲ得

金龜子族Scarabaeidae

EE 觸鬚ハ太頭棒狀ヲナスカ或ハ否ラズ又々太頭棒ヲ爲スモ葉片ニ分タレズ

F 翅鞘ハ短ク腹部ノ大部ハ翅鞘外ニ出テ翅鞘間ノ縫合線(合鞘線)ハ鉛直ニシテ後翅ヲ具ヘ之ヲ使用セサル時ハ翅鞘ノ下ニ疊ミ入ル、ナリ腹部ノ背部全面ハ角質ナリ

第十八 甲翅目

**G** 腹部ハ屈撓性ニシテ七個乃至八個ノ腹節ハ腹面ヨリ辨別スルコトヲ得ヘシ

ハチカクシ族 *Staphylinidae*

**GG** 腹部ハ屈撓セズ六乃至七ノ腹節ハ腹面ヨリ辨別スルコトヲ得

矮鞘族 *Pselaphidae*

**FF** 翅鞘ハ通常長クシテ腹部ノ大部ヲ隠蔽ス翅鞘ノ短キ時ハ後翅ヲ缺キ又々後翅ヲ具フル時ハ靜息ノ際之ヲ短翅鞘ノ下ニ疊ミ入ルコトナシ腹部ノ背面ハ半バハ膜質ナリ

**G** 後脚ノ蹠節ハ五片ヨリ成ル

**H** 觸鬚ハ臂形ニ彎曲シ且太頭棒狀チナス

**I** 翅鞘ノ外縁ハ截リタル如ク鉛直ニシテ最後ノ二腹節ハ翅鞘外ニ露出ス

短鞘族 *Histeridae*

**II** 翅鞘ハ完全ナリ

羽毛蟲族 *Pimidae*

**HH** 觸鬚ハ罕ニ臂形チナシ太頭棒狀チナサズ

**I** 下顎鬚ノ長ケハ觸鬚ニ均ク或ハ之ヨリ長シ

ガムシ族 *Hydrophilidae*

**II** 下顎鬚ノ長ケハ觸鬚ヨリハ遙ニ短シ

**J** 爪ハ著大ニシテ第一乃至第三ノ腹節ハ其腹面ニ於テ交互ニ癒合ス

バルニ族 *Panidae*

**JJ** 爪ハ尋常大ニシテ腹節ハ腹節ニ於テ癒合スルコトナシ但シ或ハ第一及第二ノ腹節ハ腹面ニ於テ癒合スルコトアリ

**K** 腹部ノ腹面ニハ五腹節ヲ辨別スルコトヲ得

**L** 大腿節ハ廻轉節ノ末端若クハ末端ニ接シテ關接セリ

羽毛蟲族 *Phoridae*

**LL** 大腿節ハ廻轉節ノ側部ニ關接ス

**M** 前脚ノ腰節ハ球狀ナルカ或ハ横走シ腰節  
脾臼ヨリ常ニ少ク凸出ス

**N** 前脚ノ腰節ハ横走シ多少圓筒形ナリ

**O** 後脚ノ腰節ニハ凹ミアリテ之ニ大腿  
節ヲ箠着ス

**P** 脚ハ強ク腹面ニ退入スルヲ得腰節

ハ扁潤ニシテ通常其外端ニ凹溝ヲ  
存シ之ニ大腿節ヲ箠着ス腰節ノ距

ハ判然ス

小齒蟲族 *Byrrhidae*

**PP** 腰節ハ細長ニシテ小形若クハ不完

全ノ距ヲ存シ或ハ之ヲ缺ク

**Q** 頭部ハ後頭ニ於テ緊縮シ腹眼ハ  
圓滑ナリ

キユベシ族 *Cupesidae*

**QQ** 頭部ハ後頭ニ於テ緊縮セズ腹眼

ニハ粒狀紋ヲ存ズ

ダシリ族 *Dasyllidae*

**OO** 後脚ノ腰節ハ扁平ニシテ之ニ大腿節  
ヲ箠入スヘキ凹陷ナシ

**P** 蹠節ハ多少扁潤ニシテ第一蹠節ハ  
短ナラズ

滑蟲族 *Nigidulidae*

**PP** 蹠節ハ細長クシテ第一蹠節ハ短ナ  
リ

トロコシ族 *Trogositidae*

NN 前脚ノ腰節ハ球状ナリ

○ 前胸板ニハ存ズル一刺ハ後方ニ伸長

シ中胸板ニ存ズル凹陷内ニ入込メリ

P 第一及第二ノ腹節ハ腹面ニ於テ癒

合ス

タマムシ  
吉丁蟲族 *Diprictidae*

PP 第一及第二ノ腹節ハ腹面ニ於テ癒

合セズ

Q 前胸節ハ弛ク中胸節ニ関接シ前

胸節ノ腰節脾白ハ全ク前胸板上

ニ横ハル

コノツキムシ  
叩頭蟲族 *Elateridae*

QQ 前胸節ハ確ト中胸節ニ関接シ前

胸節ノ腰節脾白ノ後縁ハ中胸板

ヨリ成ル

トロシ族 *Throscidae*

OO 前胸板ノ刺ハ中胸板ニ嵌込マルルコ

トナキモ中胸板ノ前縁ニ接シタリ

P 後脚ノ腰節ハ交互ニ接ス

裸頭族 *Phalacridae*

PP 後脚ノ腰節ハ相離ル

Q 體軀ハ著ク扁平ニシテ中胸節ノ

腰節脾白ノ外縁ハ中胸板ト後胸

板トノ會合部タルガ故ニ開放シ

閉塞スルコトナシ

皮蟲族 *Ctenijidae*

QQ 體軀ハ多少凸ニシテ中胸節ノ腰

節脾白ハ全縁胸板ニテ包マル

R 前胸板ハ後方ニ向ヒ延長スル

コトナシ

食菌族 *Mycetophagidae*

RR 前胸板ハ後方ニ延長シテ中胸

板ニ密接ス

S 前胸節ノ腰節脾白ハ其後縁

開放ス

潜食族 *Cryptophagidae*

SS 前胸節ノ腰節脾白ハ其後縁

閉塞ス

エロテ族 *Erotylidae*

MM

前脚ノ腰節ハ圓錐形ニシテ腰節脾白ヨリ

凸出ス

N 後脚ノ腰節ハ開張シテ板狀ナシ大腿

節ヲ被ヒ又ハ其根基ヲ被フ

○ 觸鬚ハ鋸齒狀若クハ扇狀ナナス

リヒセリ族 *Rhipiceridae*

○○ 觸鬚ノ末端ヲ成セル三節ハ頭太棒狀

ナナス

カツナムシ族 *Dermestidae*

○○○ 觸鬚ノ末端ヲ成セル三節ハ前者ヨリ

大ナルモ末端ニ至リ頓ニ膨大スルコ

トナシ

テロドン族 *Derodontidae*

NN

後脚ノ腰節ハ板狀ニ開張スルコトナキ

モ大腿節ノ半バチ被フ

○ 後脚ノ腰節ハ扁平ニシテ凸出スルコ

トナク静息ノ際ニハ大腿節ニテ被ハ

斑蟲族(郭公蟲族) *Cleridae*

OO 後脚ノ腰節ハ橢圓ニシテ凸出スルコトナシ

小箕蟲族 *Scaphidiidae*

OOO 後脚ノ腰節ハ圓錐形ニシテ凸出ス

P 前脚ノ腰節ハ判然小廻轉節ヲ具フ

マラチ族 *Malachidae*

KK 腹部ノ腹面ニハ六個若クハ六個以上ノ腹節ヲ

見ル

L 前脚ノ腰節ハ扁平ナリ

海狸蟲族 *Platypyllidae*

LL 前脚ノ腰節ハ球狀若クハ圓錐形ナリ

M 前脚ノ腰節ハ球狀ナリ

N 前胸板ハ後方ニ延長シ銳凸起ヲ成シ中

胸板上ニ動スコトヲ得

ハ子カクシ族 *Plateridae*

NN 前胸板ハ後方ニ向ヒ延長セズ

嚙齒蟲族 *Leptinidae*

MM 前脚ノ腰節ハ圓錐形ナリ

N 後脚ノ腰節ハ凸出セズシテ扁平ナリ靜

息ノ際ニハ大腿節ニテ被ハル

斑蟲族 *Cleridae*

NN 後脚ノ腰節ハ多少圓錐形ニシテ内方ニ

向ヒ凸出シ靜息ノ際ハ大腿節ニテ被ハ

レズ

O 後脚ノ腰節ハ著ク相隔タル

P 複眼ハ缺如スルカ又ハ分明ナラズ



法 類 分 蟲 昆

屍蟲族 *Silphidae*

PP 複眼ハ能ク發達ス

Q 翅鞘ハ腹部ヲ被フ

シドメーニ族 *Seydmenidae*

QQ 翅鞘ハ腹部ヲ全ク被フコトナシ

小箕蟲族 *Saphididae*

OO 後脚ノ腰節ハ相接近ス

P 觸鬚ハ次第ニ太マリ或ハ圓頭棒狀

チナシ後脚ノ蹠節ハ扁濶ナラズ

屍蟲族 *Silphidae*

PP 觸鬚ハ粗毛絲狀鋸齒狀羽毛狀扁狀

チナス又々觸鬚ノ末端ノ三節稍ヤ

大ナル時ハ蹠節ハ扁大ナリ

Q 前脚ノ腰節ハ長ク判然タル小翅

法 類 分 蟲 昆

轉節ヲ具フ

R 腹部ノ腹面ニハ七又ハ八個ノ

腹節ヲ見ル

螢族 *Lampyridae*

RR 腹部ノ腹面ニハ只々六個ノ腹

節ヲ見ル

メラチ族 *Malachidae*

QQ 前脚ノ腰節ニハ小翅轉節ヲ缺ク

リメキシリ族 *Lymexylidae*

GG 後脚ノ蹠節ハ四片若クハ五片ヨリ成ルト雖トモ其四片

ハ分明ニシテ第三片(第三蹠節)ハ第二片ノ末端ニ存ズル

紋ノ中チニ匿シタリ

H 翅ニハ長キ縁毛ヲ生ス

I 腹部ノ腹面ニハ六乃至七ノ腹節ヲ見ル

J 蹠節ハ五片ヨリ成リ第三蹠節ハ小形ニシテ第二蹠節ノ末端ニ存スル絞レ内ニ匿ル

コリロフヒ族 *Corylophidae*

JJ 蹠節ハ四片ヨリ成ル

K 觸鬚ハ細長ニシテ長毛ヲ環生シ腹部ハ延長セ  
ス

羽翅族 *Trichopterygidae*

KK 觸鬚ハ短ク長毛ヲ環生セズ腹部ハ延長ス

ハイドロスカフヒ族 *Hydroscaphidae*

II 腹部ノ腹面ニハ三個ノ腹節ヲ見ル

圓蟲族 *Sphaeridae*

HH 翅ニハ縁毛ヲ生ズルコトナシ

I 蹠節ノ第二片ハ開張ス

J 蹠節ノ爪ニハ一種ノ附器ヲ存スルカ若クハ齒狀

附器ヲ存シ第一腹節ノ腹面ニハ判然彎曲セル腰  
節線ヲ具フ

瓢蟲族 *Coccinellidae*

JJ 蹠節ノ爪ハ單一ニシテ第一腹節ノ腹面ニハ腰節

線ヲ存セズ 棲菌族 *Endomychidae*

II 第二ノ蹠節ハ開張セズ

J 翅鞘ハ全ク腹部ヲ覆ヒ各腹節ノ腹面ハ其大サヲ

共ニス ラマリ族 *Lathrididae*

JJ 翅鞘ノ外縁ハ截切シタルガ如ク鉛直線ヲナシ第

一及第五腹節ノ腹面ハ他節ノ腹面ヨリ長シトス

K 下顎ノ外瓣ハ判明シ前脚ノ腰節ハ小圓形ナリ

モノトミ族 *Monotonidae*

KK 下顎ノ外瓣ハ之ヲ缺キ前脚ノ腰節ハ稍ヤ横在  
ス 滑蟲族 *Nitidulidae*

GGG

每脚ノ蹠節ハ五片ヨリ成ル

H 第一乃至第四腹節ノ裏面ハ交互ニ癒合ス

I 脛節ハ扁潤ニシテ數列ノ刺ヲ生シ土ヲ發掘スルニ

適フ  
ヘテロシリ族 *Heteroceridae*

II 脛節ハ扁潤ナラズ又タ土ヲ發掘スルニ適ハズ

細軀族 *Colydiidae*

HH 腹節ハ腹面ニ於テ互ニ癒合スルコトナシ

I 翅ニハ縁毛ヲ生ズ

J 後脚ノ腰節ハ相接シ大腿節ノ全部若クハ其一部

ヲ隠蔽ス  
屍蟲族 *Siphidae*

JJ 後脚ノ腰節ハ相隔タリ大腿節ヲ隠蔽スルコトナ

シ  
コリロフヒ族 *Corylophidae*

II 翅ニハ縁毛ヲ存スルコトナシ

J 前脚ノ腰節ハ横在ス

滑蟲族 *Nitidulidae*

JJ 前脚ノ腰節ハ球狀ナルカ又ハ橢圓ナリ

K 前脚ノ腰節ハ球狀ヲナス

L 蹠節ハ細長シ

棲菌族 *Endomychidae*

LL 蹠節ハ多少扁潤ニシテ其裏面ハ海綿質ナリ

エロテ族 *Erotylidae*

KK 前脚ノ腰節ハ橢圓ナリ

L 前脚ノ腰節間ニハ角質ノ前胸板ヲ挟ム

M 體軀ハ扁平ニシテ頭部ハ胸部ト離ル

食菌族 *Mycetophagidae*

MM 體軀ハ圓筒形ニシテ胸部ハ延ヒテ頭部ヲ

覆フ  
材蟲族 *Cilidae*

LL 前脚ノ腰節ハ相接シ前胸板ハ半膜質ナリ

チオリシ族 *Georyssidae*

BB 後脚ノ蹠節ハ四片ヨリ成リ前脚及中脚(大約)ノ蹠節五片ヨリ成ル

C 前胸節ノ腰節脾白ノ後縁ハ閉塞ス

D 蹠節ノ爪ハ單一ナリ

E 腹部ノ腹面ニハ五個ノ腹節ヲ見ル

F 腹節ノ一部ハ腹面ニ於テ癒合ス

G 蹠節ハ末端ノ一片ヲ除クノ外ハ其裏面海綿質ヲナス

毛軀族 *Lagride*

GG 蹠節ノ裏面(末端)ノ一片ヲ除クハ海綿質ナラス

影蟲族(朽木族) *Tenebrionidae*

FF 腹節ハ其裏面ニ於テ交互ニ癒合スルコトナシ

G 前脚ノ腰節脾白ハ相開通ス

オトニ族 *Ohnidae*

GG 前脚ノ腰節脾白ハ前胸板ニテ相隔タリタリ

H 翅鞘ノ外縁ハ截切シタルガ如ク鉛直ニシテ腹部ノ末端ハ露出セリ  
滑蟲族 *Nidulidae*

HH 翅鞘ハ完全ナリ  
スフィンテ族 *Sphindidae*

EE 腹部ノ裏面ニハ六腹節ヲ見ル

F 第一及第二腹節ハ其裏面ニ於テ癒合シ且最後ノ二腹節ハ

互ニ近接ス  
エシアリ族 *Egialidae*

FF 腹節ハ其裏面ニ於テ癒合セス

屍蟲族 *Silphidae*

DD 蹠節ノ爪ハ羽毛狀ヲ爲ス  
植甲蟲族 *Cisclidae*

CC 前脚ノ腰節脾白ハ其後縁開放ス

D 頭部ハ其後部頓ニ少ク絞レタリ

E 中脚ノ腰節ハ著ク凸出セス  
モノミ族 *Mononidae*

F 觸鬚ハ溝内ニ嵌入ス

FF 觸鬚ハ溝内ニ嵌入セズ

G 前胸節ハ其兩側縁薄縁ヲナス

H 中脚ノ腰節臍白ハ全ク胸板ニテ圍マル

潛食族 *Crypophagidae*

HH 中胸節ノ後側板ハ腰節ニ接ス

I 後胸板ハ長ク中胸節ノ後側板ハ露出ス

黑蟲族 *Melanodyidae*

II 後胸板ハ方形ニシテ後胸板ノ後側板ハ隠匿ス

皮蟲族 *Ctenijidae*

GG 前胸節ノ側縁ハ薄縁ヲ爲サス

パイテ族 *Pythidae*

EE 中脚ノ腰節ハ著ク凸出ス

擬天牛族 *Oedemeridae*

DD 頭部ノ後縁ハ著ク絞レタリ

E 頭部ハ後方ニ伸張シ次第ニ細マル

セフアロイ族 *Cephaloide*

EE 頭部ハ後方ニ向ヒ頓ニ細マル

F 前胸節ハ其側板ト共ニ縫合線ニテ前背板ト分タルルコト  
ナシ

G 蹠節ハ完全ニシテ爪ヲ具ヘ複眼ハ尋常ナリ

H 前胸節ノ後縁ハ翅鞘ヨリ狭シ

I 後脚ノ腰節ハ凸出セサルカ或ハ僅ニ凸出ス

J 前脚ノ腰節ハ球狀ニシテ凸出セズ

皮蟲族 *Ctenijidae*

JJ 前脚ノ腰節ハ圓錐形ニシテ凸出ス

花蟲族 *Anthicidae*

II 後脚ノ腰節ハ大形ニシテ凸出ス

J 蹠節ノ爪ハ單一ニシテ頭部ハ扁平ナリ

火蟲族 *Pyrochroidae*

JJ 爪ハ裂ケ又ハ齒狀附器ヲ具ヘ前頭ハ直生ス  
地胆族 *Meloidae*

HH 前胸節ノ後縁ハ翅鞘ノ幅ニ均シ  
帶扇族 *Rhipiphoridae*

GG 蹠節ニハ爪ナク複眼ニハ眼莖アリ  
燃翅族 *Sylopiidae*

FF 前胸節ノ側面ニ於ケル縫合線ハ判明ナリ前胸節ノ後縁ハ翅鞘ニ均シ

G 觸鬚ハ絲狀ヲナス

H 後脚ノ腰節ハ板狀ヲナス

有刺族 *Mordellidae*

HH 後脚ノ腰節ハ板狀ヲナサズ

黑蟲族 *Melandryidae*

GG 雄蟲ノ觸鬚ハ扇狀ヲナシ雌蟲ノ觸鬚ハ鋸齒狀ヲナス

帶扇族 *Rhipiphoridae*

AA 頭部ハ延ヒテ多少嘴狀ヲナシ下唇鬚ハ短クシテ強硬咽喉縫合線ハ中央線ト併合シ前胸板縫合線ハ之ヲ缺キ前胸節ノ後側板ハ中胸板ノ後邊ニ於テ中走胸線ニ接シタリ  
有嘴甲蟲亞目 *Rhynchophora*

B 翅鞘ニハ褶襞ヲ存ズルナク或ハ翅鞘ノ外縁部ノ裏面ニ僅少ノ褶襞ヲ存シ雌雄ノ臀板ハ相均シ  
リノマセリ族 *Rhinomacreridae*

C 下唇ハ判明ナリ

CC 下唇ハ之ヲ缺ク

D 上顎ハ扁平ニシテ其内外兩側ニ齒狀凸起ヲ具フ  
チヨツキリムシ族 *Rhynchitidae*

DD 上顎ハ強實ニシテ釘拔狀ヲナス  
オトシブミ族 *Attelabidae*

BB 翅鞘ノ外縁ノ裏面ニハ著大ノ褶襞ヲ存ズ

C 雄蟲ノ臀板(最後ノ腹節ノ背面)ニハ横走線ヲ存ズ故ニ腹背ニ於ケル腹節ノ個數ハ雌蟲ヨリハ一節タケ多シトス

D 觸鬚ニハ輪紋ヲ存シ或堅實ノ圓頭ヲナス

E 蹠節ハ狹クシテ其裏面ニハ粗毛棘毛等ヲ生ズ

ビルソビ族 *Byrsopidae*

EE 蹠節ハ通常扁潤ニシテ其裏面ハ刷毛狀ヲナス

F 上顎ニハ一種ノ脱落片ヲ具フ同片ハ蛹ヨリ成蟲ニ化生スルニ際シ之ヲ脱落シ上顎ニ其痕跡ヲ餘ス

有痕象蟲族 *Ochrypnellidae*

FF 上顎ニハ蛹期ニ於ケルモ脱落片ヲ存ズルコトナク且上顎ニハ其痕跡ヲモ存ズルコトナシ

象蟲族 *Curculionidae*

DD 觸鬚ハ十又ハ十一ノ環節ヨリ成ル

ブレンテ族 *Brenthidae*

CC 雌雄ノ臀板ハ横走線ニテ區畫セラレズ

D 臀板ハ地平ニシテ脛節ハ常ニ鋸齒狀ヲナス

穿孔蟲族 *Scolytidae*

DD 臀板ハ直生又ハ斜生シ脛節ニハ鋸齒ヲ具フルコトナシ

E 觸鬚ハ臂狀ニ彎曲シ上唇ヲ缺キ最後ノ氣門ハ腹節ノ腹板ニ

米象族 *Calandridae*

テ被ル

EE 觸鬚ハ直ニシテ上唇ハ判明最後ノ氣門ハ露出ス

アンテリビ族 *Anthribidae*

甲翅目分類表

純正甲翅亞目

*Coleoptera genuina*

均 蹠 部

*Isomera*

1 ミチオシヘ族(斑蝥族) *Cicindelidae* (ハンメウ、ミチオシヘ類)

2 ゴミムシ族(步行蟲族) *Curculidae* (ホミムシ類)

3 アムフェゾイ族 *Amphizoidae* (アムフェゾア類)

昆 蟲 分 類 法

第十八 甲翅目

一一二

- 4 ハリプリー族 Halipidae (ハリプルス類)
- 5 龍蠶族 Dyliscidae (マンコロウムシ類)
- 6 蚊蠶族 Gyriidae (マユロウムシ・ミンヌマムシ類)
- 7 ガムシ族 Hydrophilidae (ガムシ類)
- 海狸蠶族 Platypyllidae (ハラテプシラ類)
- 9 嚙齒蠶族 Lepidae (ノブテナス類)
- 10 屍蠶族(埋葬蠶族) Silphidae (シカバネムシ・シルフア類)
- 11 シドメーニ族 Seydmenidae (シドメーナス類)
- 12 矮鞘族 Pselaphidae (プセラフアス類)
- 13 ハチカクシ族(隱翅蠶族) Staphylinidae (ハチカクシ類)
- 14 羽翅族 Trichopterygidae (トリコプテリクス類)
- 15 ハイドロスカフエ族 Hydrosaphidae (カ.)
- 16 圓蠶族 Spheriidae (スフキリテアム類)
- 17 小箕蠶族 Scaphidiidae (スカフエテアム類)

昆 蟲 分 類 法

第十八 甲翅目

一一三

- 18 裸頭族 Phalaeridae (フアラタラヌ類)
- 19 コリロフエ族 Corylophidae (カ.)
- 20 瓢蠶族 Coccinellidae (テントウムシ類)
- 21 棲菌族 Endomychidae (エンドミカヌ類)
- 22 エロテ族(大將蠶族) Erotylidae (キノコムシ類)
- 23 細軀族 Colydiidae (コリテアム類)
- 24 リソテ族 Rhysodidae (カ.)
- 25 皮蠶族 Cucujidae (キノキエダヤス類)
- 26 潛食族 Cryptophagidae (潛食蠶類)
- 27 食菌族 Mycetophagidae (キノコクヒムシ類)
- 28 鯉魚蠶族 Dermestidae (カサチアムシ類)
- 29 短鞘族(闇魔蠶族) Histeridae (ヒンヤマムシ類)
- 30 滑蠶族 Nitidulidae (滑蠶類)
- 31 トロゴシ族 Trogositidae (ヒンヤマムシ類)



法 類 分 蟲 昆

第十八 甲翅目

32	モノトミ族	Monotomidae (♂)
33	ラセリ族	Lathrididae (ラセリテプス類)
34	テロドン族	Derodontidae (♂)
35	小函蟲族	Byrrhidae (♂)
36	ザオリシ族	Georyssidae (♂)
37	バルニ族	Parnidae (プレノロナス類)
38	ヘテロシリ族	Heteroceridae (ヘテロセラナス類)
39	ダシリ族	Dasyllidae (ダシリナス類)
40	リピセリ族	Rhipiceridae (♂)
41	叩頭蟲族 コムツキムシ	Elateridae (コムツキムシ類)
42	跳躍蟲族	Throscidae (♂)
43	吉丁蟲族 タイムシ	Buprestidae (タイムシ類)
44	螢族	Lampyridae (ホタル類)
45	マラチ族	Malachidae (マラチ類)

法 類 分 蟲 昆

第十八 甲翅目

46	斑蟲族(郭公蟲族)	Cleridae (アリモロキ類)
47	羽毛蟲族	Pinidae (アキタムシ類)
48	キユバシ族	Cupesidae (♂)
49	蝕材蟲族	Lymexylidae (蝕材蟲類)
50	材蟲族	Ciidae (♂)
51	スフモンテ族	Sphindidae (♂)
52	クハガタムシ族	Lucanidae (クハガタムシ類)
53	コガ子族(櫛鬚族)	Scarabaeidae (コガ子ムシ類)
54	スポンテリ族	Spondylidae (メランドラ類)
55	カキリムシ 天牛族	Cerambycidae (カキリムシ類)
56	ハムシ 葉蟲族(金花蟲族)	Chrysomelidae (ハムシ類)
57	アツキムシ 小豆蟲族	Bruchidae (アツキムシ類)
58	カゲムシ 影蟲族(朽木蟲族)	Tenebrionidae (チチブリオ類)

昆 蟲 分 類 法

第十八 甲翅目

一一六

59	エシアリ族	Aegialitidae (C.)
60	植甲蟲族	Cistelidae (ミステラ類)
61	オトニ族	Ohniidae (オトニマス類)
62	毛軀族	Lagride (ラグリヤ類)
63	モノミ族	Monomidae (C.)
64	黒蟲族	Melandryidae (タロムシ類)
65	パイセ族	Pythide (C.)
66	擬天牛族	Oedemeridae (エタメラ類)
67	セファロイ族	Cephaloide (C.)
68	有刺族(花蚤族)	Mordellidae (マナノミ類)
69	花蟲族	Anbiidae (ノトクサス類)
70	火蟲族	Pyrochroidae (ヤマシ類)
71	地膽族(芫菁族)	Meloidae (マリノヤヤチ族)
72	帶扇族	Rhipiphoridae (帶扇蟲類)

昆 蟲 分 類 法

第十九 膜翅目

第十九 膜翅目

一一七

四翅ヲ具ヘ四翅ハ皆膜質ニシテ横翅脈ハ極メテ少ク或ハ之ヲ缺ク後翅

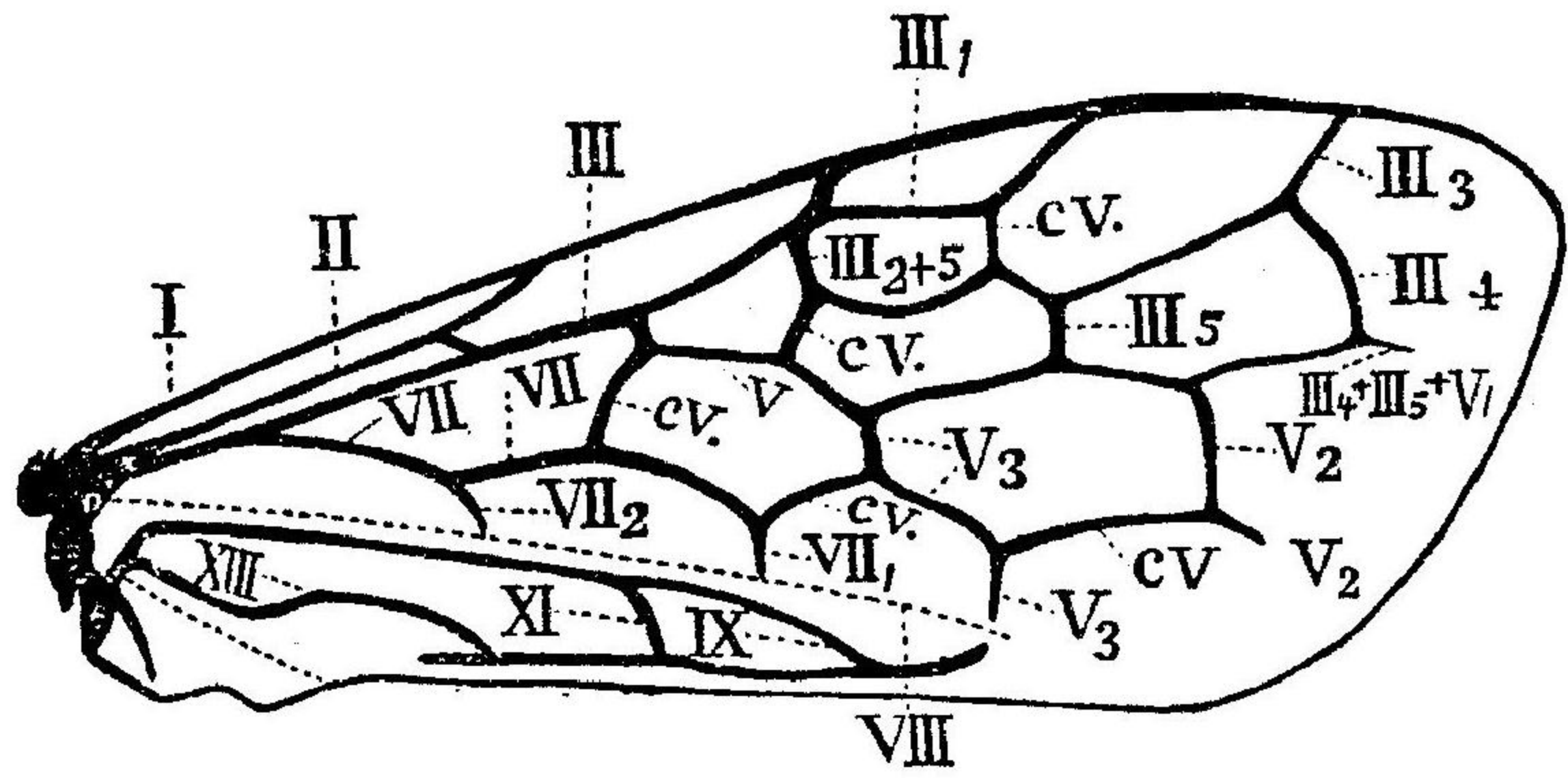
73	燃翅族	Stylopidae (スタイロプス類)
	有嘴蟲亞目	Rhynelophora
74	リノマセリ族	Rhinoceridae (C.)
75	チヨツキリムシ族	Rhynchitidae (チヨツキリムシ類)
76	オトシブミ族	Atelabidae (オトシブミムシ類)
77	ビルソビ族	Byrsopidae (ナゼスターナス類)
78	有痕象蟲族	Oiorhynchidae (ヒロクナゾウムシ類)
79	象蟲族(象鼻蟲族)	Curculionidae (ソクビチエウ類)
80	ブレんテ族	Brentidae (ブレんサス類)
81	米象族	Calandridae (コクゾウ類)
82	穿孔蟲(小蠹蟲)族	Scolytidae (穿孔蟲類)
83	アンテリビ族	Anthribidae (ブラキターサス類)

四翅ヲ具ヘ四翅ハ皆膜質ニシテ横翅脈ハ極メテ少ク或ハ之ヲ缺ク後翅

ハ前翅ヨリ小形ニシテ口具ハ咀嚼及吸收ニ適ヒ雌蟲ノ腹部ニハ刺劍穿孔器若クハ鋸狀器ヲ具ヘ變態ハ完全ナリ即蜂ノ類是ナリ  
 後翅ノ前縁ニハ多少ノ鈎ヲ存シ飛翔ノ際ニハ此鈎ヲ前翅ノ後縁ニ掛ケ前後ノ兩翅ヲ繼キテ一面トナシ使用スルモノナリ口具ノ中チ上顎ハ咀嚼ニ適ヒ下顎ハ膜質若クハ柔皮質ニシテ長ク下唇ヲ圍ム右ノ三具ハ共ニ液質ノ餌食ヲ吸取スルニ適フ下顎及下唇ノ兩鬚ハ共ニ之ヲ具ヘタリ

本日獨特ノ性質ハ第一腹節ハ胸部ニ癒着シ恰モ胸部ノ一部ヲ成セ  
 ルガ如ク見ユ故ニ第一腹節ハ實ニ第二ノ腹節ニシテ真正ノ第一腹節ハ前伸腹節(Propodeum)ト稱シタリ第二胸節ノ左右兩側ニ於テ前翅ノ根基ヲ覆ヘル猪口狀ノ鱗片アリ膜翅目ニテハ之ヲ瓦狀片ト云フ此者ハ鱗翅目ノ翅基鱗片甲翅目ノ翅鞘ニ均キモノナリ  
 中胸節ノ楯板ハ二條ノ縱走セル縫合線ニテ之ヲ中央ト左右トノ三部ニ分チタリ左右ノ兩部ハ之ヲ側楯板(Parapsidal)ト稱ス本日ノ翅面

圖 九 第

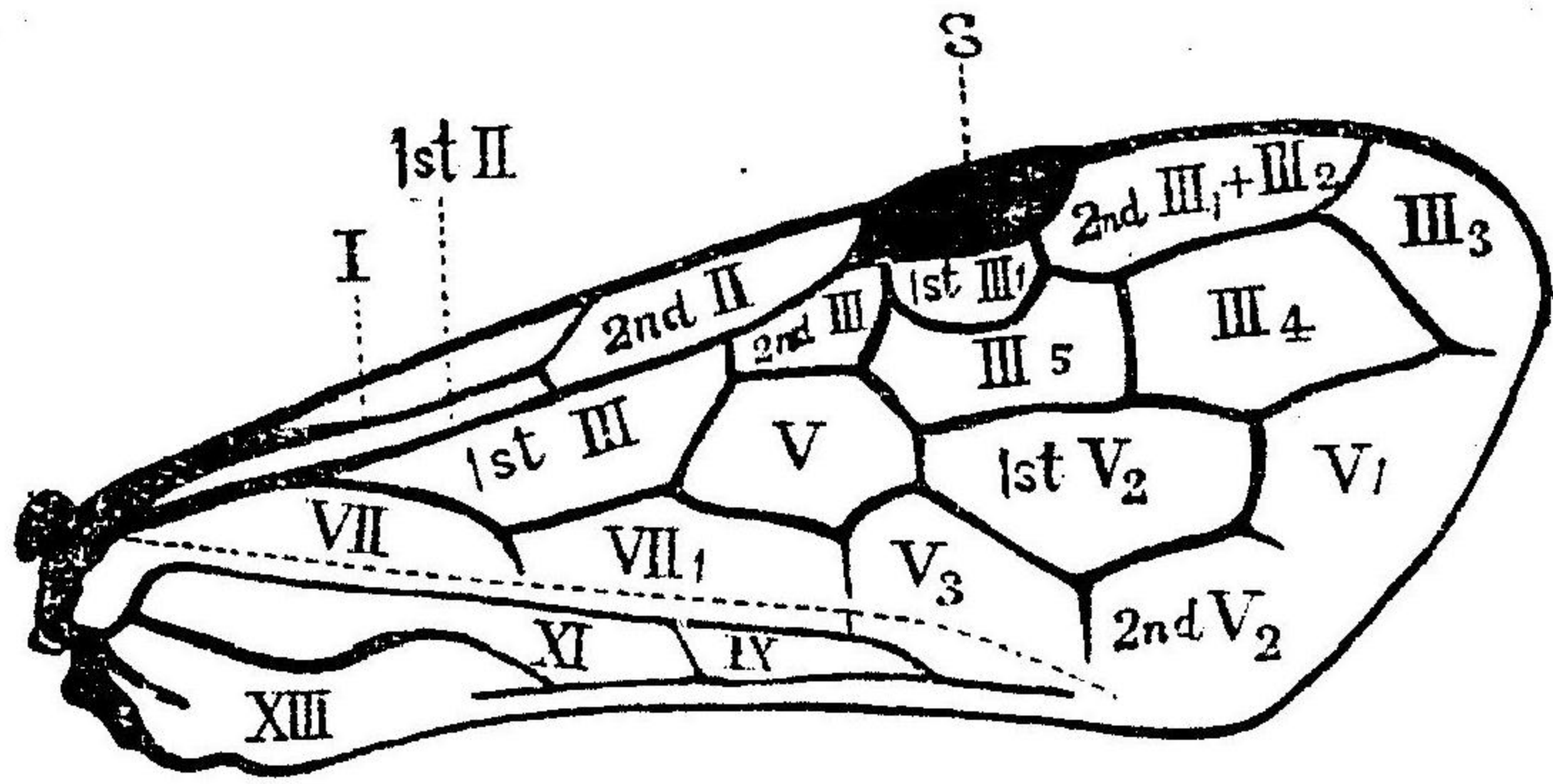


ニ於テハ臀翅脈(VIII)ハ凹褶ノ狀ヲ爲ス其位置ハ點線ニテ示シタリ又IV及VIノ翅脈ハ之ヲ缺如スルガ故ニ臀翅脈(VIII)ノ上部ニ存ズル者ハI II III V及VIIノ五翅脈ナリ前縁翅脈(I)ハ翅ノ前縁ニ沿フテ走り亞前縁翅脈(II)ハ之ヲ缺クモノト之ヲ具フルモノアリ之ヲ具フル時ハ橫走翅脈ニ依リ半徑翅脈ニ連ナリタリ(第九圖)  
 半徑翅脈(III)ハ翅脈中最モ識別シ難キモノニシテ此翅脈ハ元來五枚ニ分チタルモノナレバ鱗翅雙翅ノ兩目ニ於ケル者ニ均シトス第一ノ半徑翅脈(III<sub>1</sub>)ハ之ヲ缺キ或ハ之ヲ存シ第一半徑翅脈(III<sub>2+5</sub>)及第二乃至第五ノ半徑翅脈(III<sub>3</sub>)ノ間ニハ橫走翅脈ヲ存シ第四及第五ノ半徑

翅脈(III<sub>4</sub>及III<sub>5</sub>)ハ前中央翅脈(V<sub>1</sub>)ト癒合シテ横走翅脈ノ如クニ見ヘ中央翅脈(V)ハ半徑翅脈(III)ト肘翅脈(VII)トノ間ニ走レル横走翅脈ノ上端(前縁端(Costal end))ニ接スルトコロニ起リ或ハ横走翅脈ノ中間ニ起レリ中央翅脈(V)ハ三枝ニ分タレ中央及ヒ後中央ノ二翅脈ハ横走翅脈ニテ連ナレトモ此横走翅脈ハ殆ト縦走翅脈ノ如クニ見ユルナリ後中央翅脈(V<sub>3</sub>)ハ腎翅脈(VIII)腎凹線(anal furrow)ニ至テ止マル肘翅脈(VII)ハ翅ノ内縁ヲ遙ニ遠カリタル所迄半徑翅脈(III)ト併合ス此併合翅脈ハ途ニ二枝ニ分タレ次テ肘翅脈ハVII<sub>1</sub>及VII<sub>2</sub>ノ二枝ニ分レ此兩枝ハ何レモ腎凹線ニ接シタリ

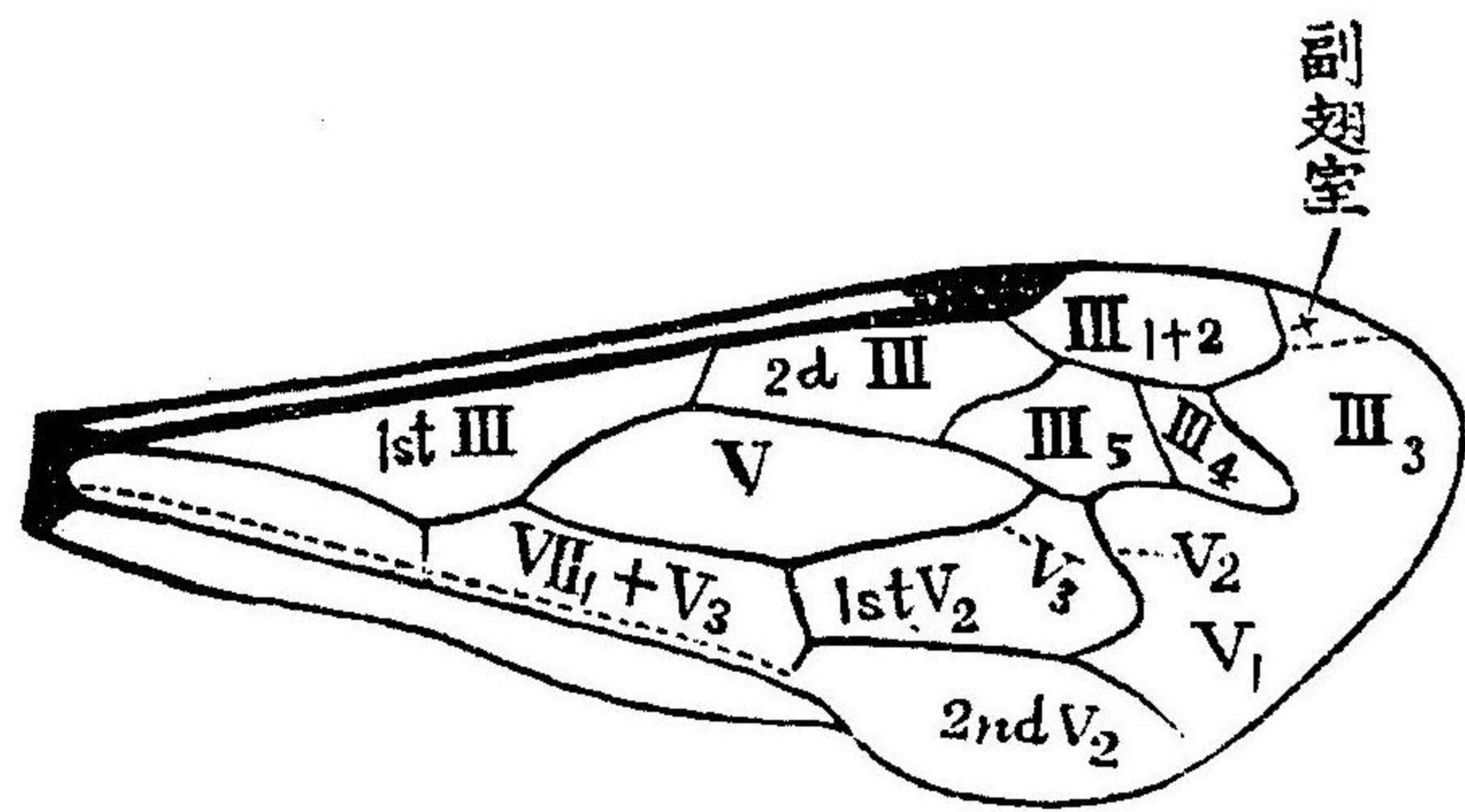
大約膜翅目ノ前縁ノ中央ヲ少ク隔リタルトコロニ一暗點(S)アリ之レヲ綠點(Stigma)ト稱ス綠點ハ半徑翅脈(III<sub>1</sub>)ト前縁トノ間ニ横ハル(第十圖)即第二翅室(II)ノ外尖部ナルカ如シ通常半徑翅脈(III<sub>1</sub>)ハ綠點ノ外端ニ至ルマテ前縁ト合着スルニ止ラズシテ尙ホ翅尖ニ近寄りタルトコロマテ第三半徑翅脈(III<sub>3</sub>)ニ合着シテ離ル、コトナシ又々本目ノ

第十圖

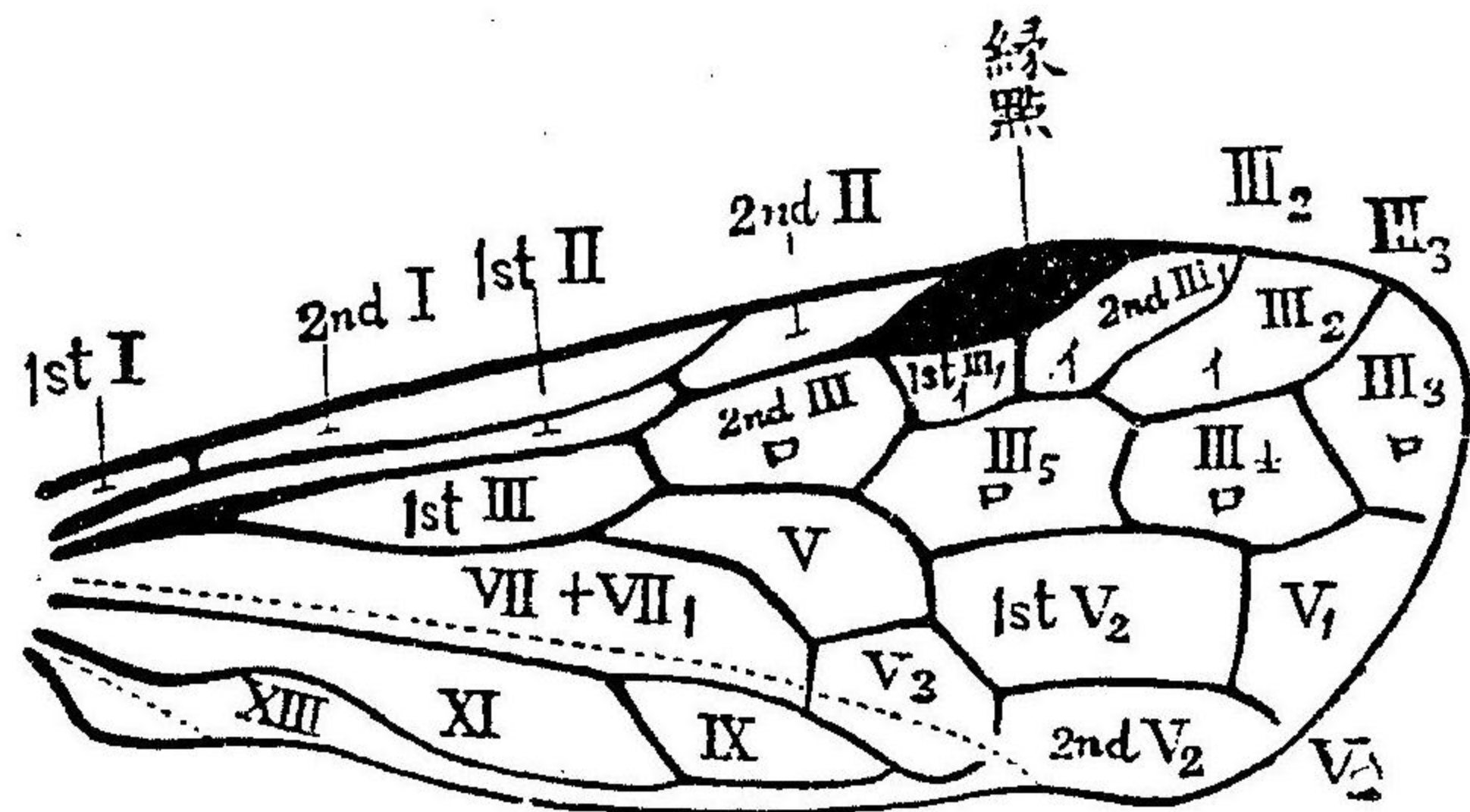


第十九 膜翅目

第十一圖



第十二圖



一一一

某族ニテハ第一半徑翅脈(III<sub>1</sub>)ノ末端ハ前縁ヨリ離ル、ト雖トモ尙ホ之ト遠ク離レザルトコロニテ第三半徑翅脈ト癒合ス此第一及第三ノ半徑翅脈(III<sub>1</sub>及III<sub>3</sub>)ノ癒合翅脈ト前縁翅脈トニテ形成セル翅室ハ之ヲ副翅室(Apendiculate Cell)ト稱ス(第十一圖)又第十二圖ニ記セル「イ、イ」ハ縁翅室(Marginal cell)ト稱シ「ロ、ロ、ロ」ハ亞縁翅室(Submarginal cell)ト稱ス

膜翅目諸族檢索表

**A** 後脚ノ廻轉節ハ二個ヨリ成リ雌蟲ノ腹部ノ末端ニハ鋸狀若クハ錐形ノ産卵器ヲ具フ  
穿蜂亞目 Terebrantia

**B** 腹部ハ其全幅ニテ胸部ニ接着ス

**C** 前脚ノ脛節ニハ二本ノ距刺ヲ具ヘ雌蟲ノ腹部端ニハ一對ノ鋸狀産卵器ヲ具フ  
葉蜂族 Tenthredinidae

**CC** 腹部ノ脛節ニハ一本ノ距刺ヲ具ヘ雌蟲ノ腹部端ニハ錐形ノ産卵器ヲ具フ  
木蜂族 Sericidae

**BB** 腹部ノ付元ハ絞レタリ

**C** 腹部ハ後胸節ノ背面ニ接着ス

微腹蜂族 Evaniidae

**CC** 腹部ノ胸部ニ接着スル所ハ尋常ナリ

**D** 前翅ニハ閉塞シタル翅室ヲ缺ク

**E** 中胸ノ楯板ノ左右ノ兩縁ハ前胸節ノ背板ト瓦狀板トノ間ニ横ハリ産卵器ハ腹部ノ末端ヲ少ク離レテ伸出ス  
毛翅蜂族 Chalcididae

**EE** 前胸節ノ背板ハ伸ヒテ瓦狀板ニ接シ産卵器ハ腹部ノ末端ヨリ伸出ス  
卵蜂族 Proctotrupidae

**DD** 前翅ニハ數個ノ閉塞セル翅室ヲ存シ或ハ少クトモ閉塞スルカ若クハ殆ト閉塞スル一個ノ前縁翅室又ハ亞前縁翅室ヲ存シタリ

**E** 前翅ニハ縁點ヲ存セズ  
五倍子蜂族 Cynipidae

EE 前翅ニハ縁點ヲ存ズ

F 前翅ノV<sub>1</sub>翅室ト第一V<sub>2</sub>翅室ノ間ニ走レル翅脈ヲ缺ク

G 前翅ノ前縁亞前縁及半徑翅脈(I乃至III)ハ前翅ノ内縁ヨリ縁點ニ至ルマテ相合着ス

ブラコニ族 Braconidae

GG 前翅ノ内縁ニ接シテハ前縁翅脈(I)ト半徑翅脈(III)トノ間ニ一個ノ翅室ヲ存ズ

ステファニア族 Stephanidae

FF V<sub>1</sub>ト第一V<sub>2</sub>ノ二翅室ハ相隔離ス

G 前翅ノ前縁亞前翅及半徑ノ三翅脈ハ前縁ノ内縁ヨリ縁點ニ至ルマテ相合着ス

馬尾蜂族 Ichneumonidae

GG 前翅ノ内縁ニ接シ前縁(I)及半徑翅脈(III)トノ間ニ一翅室ヲ存ズ

トリゴナリ族 Trigonidae

AA 後脚ノ廻轉節ハ單ニ一個ヨリ成リ雌蟲ノ腹部ノ末端ニハ常ニ刺劍ヲ具フ  
有刺蜂亞目 Aculeata

B 前翅ニハ閉塞セル亞前縁翅室ヲ存ズルコトナシ

C 腹部ハ長ク觸鬚ハ亦長糸狀ナシ臂形ニ彎曲セズ體軀ハ黑色ニシテ滑澤アリ  
ハレシニ族 Pelecinidae

CC 腹部ハ頭胸ノ兩部ヲ合シタル長クヨリ少ク長ク觸鬚ハ短クシテ臂形ニ彎曲シ體軀ニハ金屬性ノ光澤ヲ存シ且往々凹刻紋ヲ散在ス  
黄金蜂族 Chrysididae

BB 前翅ニハ少クトモ一個ノ閉塞セル亞前縁翅室ヲ存ズ

C 第一腹節及ヒ時ニ依リテハ第二腹節ハ雙面凸鏡形ノ鱗片若クハ結節ヲナシ前翅ノ根基ハ瓦狀板ニテ覆ハレズ  
蟻首族 Formicina

CC 腹部ノ根基ニハ結節ヲ存セズ

D 後脚ノ第一蹠節ハ圓筒形ニシテ裸出シ或ハ僅少ノ毛ヲ生シ尙

第十九 膜翅目

ホ胸部ニモ單毛ヲ生ス

E翅ハ靜息ノ際疊ムコトナシ

腰細蟻首族 Sphecina

EE翅ハ靜息ノ際疊ムモノトス

赤翅蜂首族 Vespina

DD

後脚ノ第一蹠節ハ扁大ニシテ多少ノ毛ヲ生シ胸部ニ生スル毛ハ羽毛狀ヲ爲ス

蜜蜂首族 Apina

膜翅目分類表

第一穿蜂亞目

Terebrantia

1 葉蜂族(鋸蜂族)

Tenthredinidae (ハムチ類)

2 木蜂族

Sireidae (キヌチ類)

3 五倍子蜂族(没食子蜂族)(Cynipidae (ロズイミバチ類)

4 トリゴナリ族

Trigonaliidae (トリゴナリス類)

5 馬尾蜂族(姬蜂族)

Ichneumonidae (馬尾蜂類)

第十九 膜翅目

第二有刺蜂亞目

6 ステファニア族

Stephanidae (マ)

7 プラコニ族(小繭蜂族)

Braconidae (コマカバチ類)

8 微腹蜂族(細蜂族)

Evanidae (フニニ類)

9 毛翅蜂族(小蜂族)

Chalcididae (カルシムチ類)

10 卵蜂族

Proctotrupidae (タマゴムチ類)

Aculenta

11 ヘルシニ族

Pelecinidae (ペレシナス類)

12 黄金蜂族(青蜂族)

Chrysididae (セイボウ類)

蟻首族

Formicina

13 蟻族

Formicidae (アリ類)

14 ホトリ族

Poneridae (ネチラ類)

15 ミルミシ族

Myrmicidae (ミルミカ類)

腰細蜂首族

Sphecina(Fossores)

16 天絨蜂族

Mutillidae (カロウダバチ類)

法 類 分 蟲 昆

- 30 マサリ族 Masaridae (寄蜂類)
- 31 トクリバチ  
螺蕨族 Eumenidae (トクリバチ類)
- 32 アガバチ  
赤翅蜂族(胡蜂族) Vespidae (アカバチ類)
- 蜜蜂首族 Apina
- 33 短舌蜂族 Andrenidae (アムドレナ類)
- 34 蜜蜂族(長舌蜂族) Apidae (ミツバチ、クマバチ類)

法 類 分 蟲 昆

- 71 スコリノ族(赤條蜂族) Scolidae (テフロア類)
- 18 サビツ族 Sapygidae (サビガ類)
- 19 案内蜂族(鼈甲蜂族) Pompilidae (クモアリ類)
- 20 イトコシバチ  
絲腰蜂族 Sphecidae (イトコシバチ類)
- 21 アムブリ族 Ampulicidae (アム)
- 22 ラリ族 Larridae (ラリ類)
- 23 長唇族 Bembecidae (スノヘミアス類)
- 24 ニツソニ族 Nyssonidae (ニツソニ類)
- 25 フロラント族 Philanthidae (オムネン類)
- 62 ミメシ族 Mimesidae (ミメ)
- 27 メリニ族 Melinidae (メリ)
- 28 ベンフレド族 Pemphredonidae (ステクマムス類)
- 29 シガバチ  
蠟蟻族(細腰蜂族) Crabronidae (シカバチ類)
- 赤翅蜂首族(胡蜂首族) Vespina



昆 蟲 分 類 法 終

明治卅五年九月二十五日印刷

明治卅五年九月廿七日發行

定價金四拾錢

著 者 佐々木忠次郎

東京市神田區裏神保町一番地

發 行 者 敬業社

代 表 者 柴田勝文

東京市京橋區築地二丁目七番地

印 刷 所 株式會社 東京築地活版製造所

東京市神田區裏神保町一番地

發兌書肆 敬業社

(電話本局二百五十八番)



農科大學教授理學博士  
佐木忠次郎先生著述

日本農作物害蟲篇

第四版 全一冊

定價金貳圓  
郵稅金拾六錢

日本樹木害蟲篇

並製全三冊  
上製全一冊

定價金貳圓四拾錢  
郵稅金拾貳錢  
定價金貳圓五拾錢  
郵稅金拾六錢

蠶病消毒法

第二版 全一冊

定價金參拾錢  
郵稅金四錢

日本蠶微粒子病研究書

全一冊

定價金壹圓貳拾錢  
郵稅金拾錢

日本菓實害蟲篇

近刻

各地賣捌書舖

- |             |        |            |        |
|-------------|--------|------------|--------|
| 全 東京市日本橋區通三 | 丸善書店   | 全 和歌山市本町   | 平井文助   |
| 全 通一丁目      | 大倉書店   | 全 新通二丁目    | 宮井支店   |
| 全 通三丁目      | 林平次郎   | 全 高知市種崎町   | 澤本駒吉   |
| 全 通三丁目      | 青野友三郎  | 全 丸龜町      | 宮脇仲次郎  |
| 全 本石町一丁目    | 小林喜右衛門 | 全 松江市港町    | 萬卷堂    |
| 全 南傳馬町二     | 吉川半七   | 全 白濁本町     | 土肥與平   |
| 全 南傳馬町三     | 有隣堂    | 全 天神町      | 園山喜左衛門 |
| 全 神田表神保町    | 中西屋書店  | 全 鳥取市      | 川岡清助   |
| 全 小川町一番地    | 寶永館    | 全 神戶市元町五丁目 | 旭日堂    |
| 全 雄子町       | 岡崎屋書店  | 全 姫路市西二階町  | 吉岡支店   |
| 全 大阪市備後町四   | 石井鈞三郎  | 全 美作津山     | 木村治作   |
| 全 京都市寺町通り   | 吉岡平助   | 全 廣島市鹽屋町   | 仁科文造   |
| 全 佛光寺通、烏丸   | 田中治兵衛  | 全 山口縣山口町   | 積善館支店  |
| 全 東洞院三條下ル   | 東枝律書房  | 全 丹波柏原     | 柱山陽堂   |
| 全 二條寺町      | 村上勘兵衛  | 全 但馬國豐岡    | 小原松子代  |
| 全 名古屋市本町    | 松田庄助   | 全 福岡市博多中島町 | 中井正吉   |
| 全 玉屋町       | 川瀬代助   | 全 筑後久留米米屋町 | 石田松造   |
| 全 鐵砲町       | 片野東四郎  |            | 森岡書店   |
| 全 岐阜市泉町     | 三輪文次郎  |            | 積善館支店  |
| 全 伊勢津市大門町   | 郁文堂    |            | 菊竹書店   |
|             | 河島九右衛門 |            | 田中幸三郎  |

各地賣捌書舖

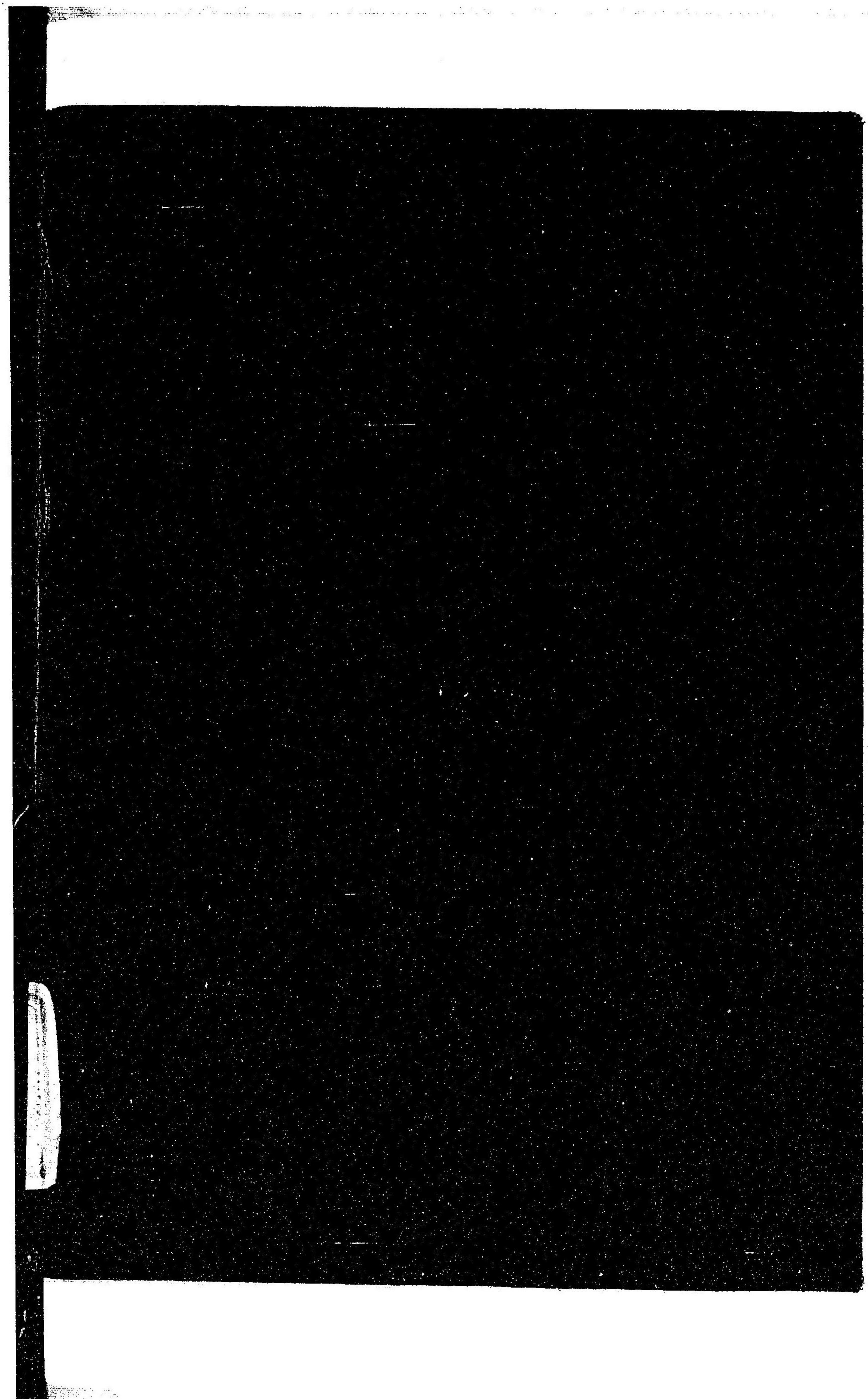
長崎市酒屋町  
全 引地町  
熊本市新二丁目  
全 上通り町四丁目  
鹿兒島市仲町  
宮崎縣宮崎上ノ町  
大分竹町  
全 豐津町  
佐賀市白山町  
甲府市  
全  
全  
信州松本

安中 半三郎  
安中 朋太郎  
長崎 次郎  
全 支店  
吉田 幸兵衛  
松井 義雄  
甲斐 治平  
佐野 長七  
河内 壯助  
徵古 堂  
柳正 堂  
內藤傳右衛門  
水琴 堂  
高美 書店  
鶴林 堂  
松榮 堂  
西澤 喜太郎  
全 支店  
磐岳 堂  
虎屋忠左衛門  
荒井文陽堂

前橋市曲輪町  
福井市佐佳枝中町  
越中富山市  
全 四十物町  
越後水原  
全 高田吳服町  
新潟市寺町通  
金澤市石浦町  
米澤市立町  
千葉縣千葉本町  
全 東金町  
橫濱市辨天通  
仙臺市大町  
全  
羽前國鶴岡町  
羽後酒田筑後町  
陸中盛岡市  
磐城小野新町  
山形市七日町  
全  
北海道札幌南一條

日新 堂  
日新 甚吾  
大橋 甚吾  
中田 書店  
西村 六平  
高橋 書店  
北光 社  
宇都宮 源平  
素月 長平  
多田 屋支店  
全 本店  
丸屋 書店  
藤崎 書店  
高藤 書店  
日向 源吉  
白崎 善助  
上村 才六  
藤田 善八郎  
手嵐 太右衛門  
牧野 德太郎  
萱間 左右太

94
71



94  
71

057472-000-9

94-71

昆蟲分類法

佐々木 忠次郎 / 著

M35

CAR-0046



