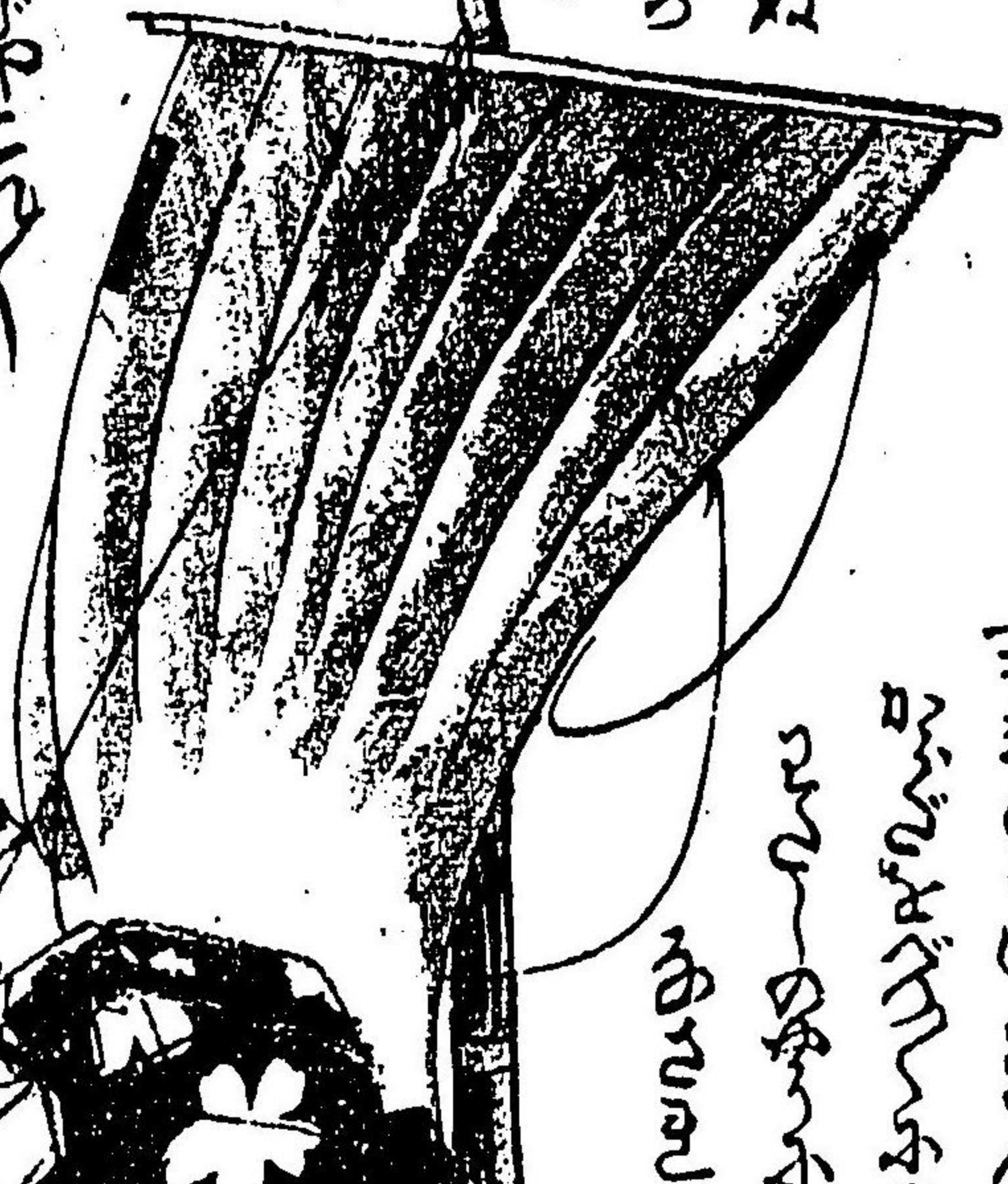


○女の芝居(Onna no Shiba)

First...
Second...
Third...
Fourth...
Fifth...
Sixth...
Seventh...
Eighth...
Ninth...
Tenth...



Eleventh...
Twelfth...
Thirteenth...
Fourteenth...
Fifteenth...



Sixteenth...
Seventeenth...
Eighteenth...
Nineteenth...
Twentieth...
Twenty-first...
Twenty-second...
Twenty-third...
Twenty-fourth...
Twenty-fifth...



Twenty-sixth...
Twenty-seventh...
Twenty-eighth...
Twenty-ninth...
Thirtieth...
Thirty-first...
Thirty-second...
Thirty-third...
Thirty-fourth...
Thirty-fifth...

明治十九年五月十五日内務省贈

○ 眼面の構造

眼の構造は複雑である。眼の中心は瞳孔であり、その周囲には虹彩があり、その外側には角膜がある。角膜は透明な層であり、光を屈折させる。虹彩は色素細胞からなり、瞳孔の大きさを調節する。瞳孔の内側には水晶体があり、光をさらに屈折させる。水晶体の後面には網膜があり、光を感知する。網膜の細胞は視神経を通じて脳に情報を送る。

眼の構造は複雑である。眼の中心は瞳孔であり、その周囲には虹彩があり、その外側には角膜がある。角膜は透明な層であり、光を屈折させる。虹彩は色素細胞からなり、瞳孔の大きさを調節する。瞳孔の内側には水晶体があり、光をさらに屈折させる。水晶体の後面には網膜があり、光を感知する。網膜の細胞は視神経を通じて脳に情報を送る。



眼の構造は複雑である。眼の中心は瞳孔であり、その周囲には虹彩があり、その外側には角膜がある。角膜は透明な層であり、光を屈折させる。虹彩は色素細胞からなり、瞳孔の大きさを調節する。瞳孔の内側には水晶体があり、光をさらに屈折させる。水晶体の後面には網膜があり、光を感知する。網膜の細胞は視神経を通じて脳に情報を送る。

○ *Handwritten text in a Gothic script, likely a title or chapter heading.*

Handwritten text in a Gothic script, consisting of several lines of dense script.



Handwritten text in a Gothic script, continuing the text from the top section.



Handwritten text in a Gothic script, continuing the text from the top section.



Handwritten text in a Gothic script, continuing the text from the top section.



○彼多羅澤澤

別荘の入りくくる系
御所の御子も来て

後村の御子も来て
御所の御子も来て
御所の御子も来て

御所の御子も来て
御所の御子も来て
御所の御子も来て

御所の御子も来て
御所の御子も来て
御所の御子も来て

御所の御子も来て
御所の御子も来て
御所の御子も来て

御所の御子も来て
御所の御子も来て
御所の御子も来て

御所の御子も来て
御所の御子も来て
御所の御子も来て

御所の御子も来て
御所の御子も来て
御所の御子も来て

御所の御子も来て
御所の御子も来て
御所の御子も来て

御所の御子も来て
御所の御子も来て
御所の御子も来て

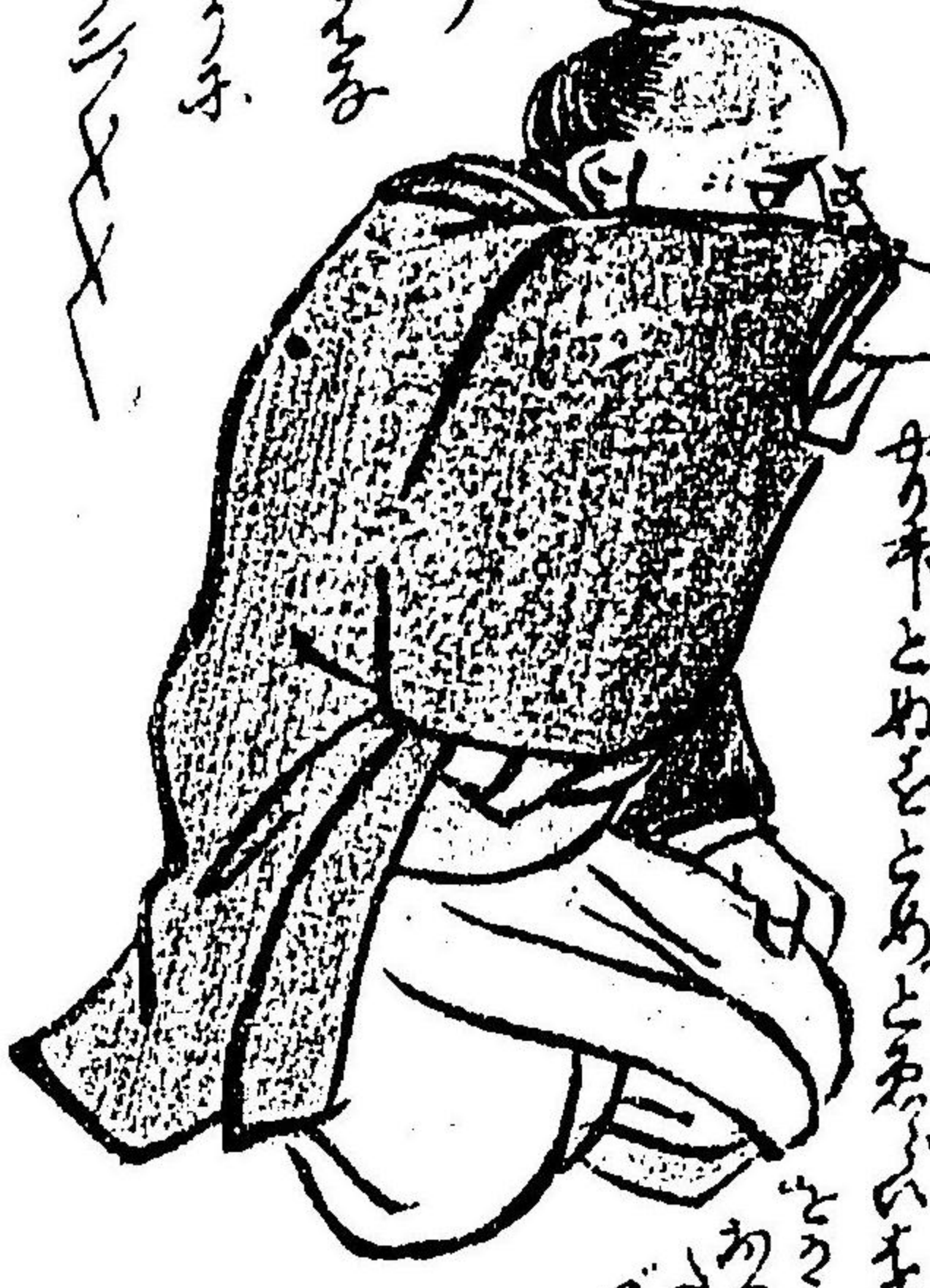
御所の御子も来て
御所の御子も来て
御所の御子も来て

御所の御子も来て
御所の御子も来て
御所の御子も来て

御所の御子も来て
御所の御子も来て
御所の御子も来て

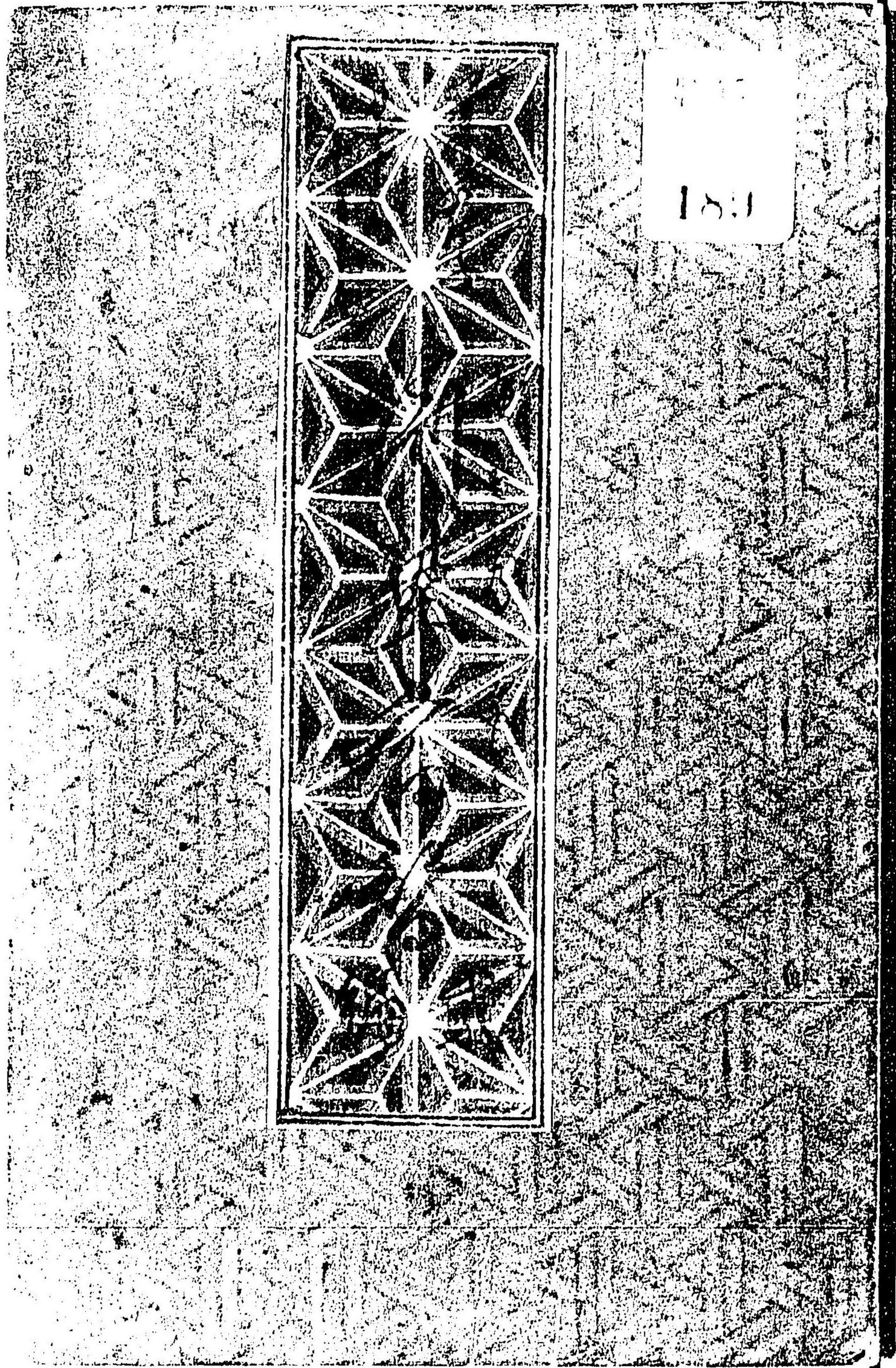
御所の御子も来て
御所の御子も来て
御所の御子も来て

御所の御子も来て
御所の御子も来て
御所の御子も来て



明治十九年四月十二日御届
大阪府南区塩町通四丁目
編輯出版前田徳太郎

定價八錢



183