

Чарнаський-обласний Державний архів  
№ 1 од. зб. № 102

По описи №

М. В. Д.

# ДѢЛО

Монастырищской Мѣщанской Управы  
Липовецкаго уѣзда.

За 1901 годъ.

*Въ оправданельныхъ документахъ и по взоселаню и взносѣ въ казну Государственнаго нашего и Губернскаго земскаго сбора съ недвижимыхъ имуществъ и. Мононастырищъ, а так же денегъ на переходъ Ресквалной рашиней по взоселаню нашего.*

Начато 1901 года.

Кончено 1901 года.

НА ЧЕТЫРНАДЦАТИ ЛИСТАХЪ.

*828*

По архивной описи №  
Чарнаський-обласний Державний архів

Фонд № 1 од. зб. № 102

3, 1215

*96  
140.*



Наименование уездов  
и городов по сему

Сумма о выданной судебной камере методом по актам земского кадастра	Уездная камера 1911 года судебная камера	Уездная камера 1911 года земский кадастр
--	--	--

Всего руб.

Минский уезд  
и Монастырщина

730.300 1406 2234

На основании показанного в этой ведомости <sup>д.</sup> акта  
судебной камерой с недвижимых имуществ  
и Монастырщина за 1911 год в сумме 1406 руб.  
и земского кадастра 2234 руб. взимано с податных  
лиц в административных и судебных  
и сдано в казначейство.

Погр. квитанция:

От 24 Сентября 1911 г.  
за № 7666

От 12 Октября 1911 года  
за № 8095

От 17 ноября 1911 года  
за № 9181

От 3 декабря 1911 года  
за № 9717

Судебная камера		Земский кадастр		Итого		Всего	
руб.	коп.	руб.	коп.	руб.	коп.	руб.	коп.
1139	74	1814	28	"	"	2954	28
266	26	"	"	"	"	266	26
"	"	119	72	2	40	122	12
"	"	120	"	3	60	123	60
1406	"	2034	"	6	"	3466	"

Наименование звездочек  
и порядки в помещении

Сумма ошибки вычисления конец - методом погрешности земского расчета	Уменьшен на 1911 год всего сметен на 1911 год земским счетом.	Уменьшен на 1911 год всего земским счетом.
---	---	--

Всего

	1406	2054	6		3466	3
по кв. метрам 13 <sup>20</sup> декабрь 1911 г. за № 10045	"	167	5	5	1	172 6.
по кв. метрам 7 декабрь 1911 г. за № 8235	"	12	95	"	28	13 23.
по кв. метрам за № 1406	1406	2234	11	29	3651	29.

Председатель Уезда Н. Поленов



Члены Уезда }  
З. Момчи



Талонъ квитанціи **ЛИПОВЕЦКАГО** казначейства  
Кіевской губерніи на

27 СЕН. 1911 года по приходному журналу въ книгѣ 9

въ статьѣ 7666 записано на приходъ отъ кого: *Губа свеклосахарнаго и рафинированнаго завода. Монастырище*  
на какой предметъ:

*каши отъ недвижимыхъ имуществъ и о Монастырище за 1911 годъ*  
всего *суммы в суммѣ вѣдѣній и тѣмъ -*  
*сумма в суммѣ вѣдѣній и тѣмъ -*

Сумма { въ государственные доходы ..... 1139 руб. 84 коп.  
эта { для восстановления кредита по § ст. смѣты .....  
отнесена { въ депозиты ..... 1 года  
въ депозиты *земскіе сбереж. 1214 руб. 28 коп*  
*Монастырищской* Бухгалтеръ *Вельичко*  
*М. И. Таран*

№ 439466  
Серія Ж.В.

на  
Въ  
ли  
на  
ко  
се

КВАВИТАЦІЯ ГОСУДАРСТВ. КАЗНАЧЕЙСТВА

Липовецкое

БЕЗПЛАТНО.

КАЗНАЧЕЙСТВО



КВИТАНЦІЯ

Кіевской губерніи

на

266р - 20к

№ 2 КНТ. 1911 1 года по приходному журналу въ книгѣ 10

въ статьѣ 8000 записано на приходъ отъ кого: Монастырской Швц. Управл. № 1242 на какой предмет:

исполн. съ недвижимымъ имуществомъ по сч. Монастырской за 1911г. - заudasиванно

всего двести месторождений мезо руд 2600

Казначей

Бухгалтеръ

№ 439834

Серія ЖВ.

Липовецкое

Faint mirrored text from the reverse side of the page, including words like 'Казначейство' and 'Кіевской губерніи'.

Blank lined paper on the left page of the notebook.

Blank paper on the right page of the notebook.

ВІДНАТНА

КАЗНАЧЕЙСТВО

Липовецькоє

БЕЗПЛАТНО.

КАЗНАЧЕЙСТВО



КВИТАНЦІЯ

№ 440705

Серія Ж.В.

Кавказкой губерні на А. Д. Д. Д.

" 17 " НОЯ. 1911 1 года по приходному журналу въ книгѣ 11

въ статьѣ 910 записано на приходъ отъ кого: Монастырщеской

на какой предметъ: земскій сборъ съ налога съ недвижим.

имущества въ им. Монастырщеской за 1911 г.

179 руб 72 ко. и тѣмъ 2 руб 40 ко.

всего 181 руб 12 ко.

Казначей [Signature]

Бухгалтеръ [Signature]

на  
В.  
ш  
н  
к  
с



БЕЗПЛАТНО.

Липовецкое

КАЗНАЧЕЙСТВО



КВИТАНЦІЯ

Кіевской

губерніи

на

125 руб 60 коп

3 ДЕК. 1911

1

года по приходному журналу въ книгѣ

11

въ статьѣ 9717 записано на приходъ отъ кого: Монастырской Милы. Гирявы. л 1344 на какой предметъ: недоимка земскаго сбора отъ налога съ недвижимыхъ имуществъ по ш. Монастырской за 1911г. 120 руб и пеня 3 руб 60 коп

ВСЕГО сего сдѣлали три руб 60 коп

Казначей

Бухгалтеръ

№ 046127

Серія КВ

на  
В  
ш  
н  
кв  
се

Липовецкое

БЕЗПЛАТНО.

КАЗНАЧЕЙСТВО



КВИТАНЦІЯ

Кіевской губерніи

на

№ 29

всех

1

года по приходному журналу въ книгѣ

№ 12

въ статьѣ 10075 записано на приходъ отъ кого: Монастырской  
Мвч Угрии 1875.

на какой предметъ: земскій сборъ съ недвижимыхъ  
имуществъ по и. Монастырскимъ за 1911. 167 руб 5 коп и  
пенн 5 руб 1 коп.

ВСЕГО сего ссудеелитъ два руб 6 коп

Казначей

Бухгалтеръ

№ 046394

Серія К. в.

на  
в  
ш  
н  
кв  
сл



### Счетъ.

Депозитъ опредѣленнымъ по распоряженію съ владѣльцевъ недвижимыхъ имуществъ м. Монастырщинъ по раскладной ведомости за 1911 годъ, составленной Монастырщинско-Секретарскою Коммисіею, на удѣлку ея по составленію раскладной ведомости оныхъ съ недвижимыхъ имуществъ, напечатаніе оладныхъ листовъ и пр., исполнено въ кн. н. н. № 44 ст. Зем. Опрдѣл. канонъ М. П. н. н. 1893 г.)

Составленъ Монастырщинско-Секретарскою Коммисіею Управою въ численности бухгалтеровъ опредѣленъ Николаемъ Тубернскимъ Правленіемъ съемамъ № 21-го Февр. 1901 года за № 1019  
За 1911 годъ.

Затрачено по распоряженію по раскладной ведомости на 1911 годъ съ недвижимыхъ имуществъ м. Монастырщинъ на расходы раскладной коммисіи по распоряженію канона - 7 р. 75 коп.	Сумма	Расходы и пр. въ погребеніи, или оправданіи и пр. документовъ въ раскладной коммисіи
Возмощено съ владѣльцевъ недвижимыхъ имуществъ по раскладной ведомости на 1911 годъ на расходы раскладной коммисіи по распоряженію канона - семьдесятъ одинъ руб. Семьдесятъ одинъ к. 75.		

Что это сдѣлано въ теченіи 1911 года израсходовано:

1, Число въ Монастырщинѣ

Въ оправданіи

1. Л. Л. Гимзюго за отпечатаніе бланковъ для раскладныхъ вкладокъ и складныхъ листовъ по смете отъ 22 Июня 1911 г. двенадцать руб. подорожд. 16

2. Умрено и выданы Машей Гимзюго за составленіе раскладки онаковъ и чертенью таловой въ ижекавитать 24 рубли всего сорокъ одинъ руб. подорожд. кон. 41

3. За разноскъ и вырваніе владимирскихъ складныхъ листовъ онаковъ съ чертенью и цифреникъ на 1911 годъ, умрено и выданы Машей Гимзюго двенадцать руб. 12

4. Ураховано на отпечатаніе листовъ передовъ по отеческ. въ Симовск. Каманисво онаковъ и земского сѣра всего одинъ руб. сорожд. кон. 1 75

Итого в расходъ. 71 75



Председатель Гуров  
Члены Гуров

П. Розинъ  
З. Шотинъ

сего расхода прииска емел сметы за 22 Июня 1911 г. Типографіи отъ 22 Июня 1911 г., въ 50. Оправданіе документовъ.

Делом сорожд руб. подорожд кон. по фирмѣ и выданы Машей Гимзюго

Делом двенадцать руб. по фирмѣ и выданы Машей Гимзюго

13.  
Июня 22 го дня 1911 г.

ТИПОГРАФІЯ  
Х.-Л. УЛИЦКАГО  
въ м. Монастырищѣ, Киев. губ.  
СЧЕТЪ

Пріемъ типографск. работъ: книги, брошюры, бланки, конверты, этикетки, карты, разнош. работы.

Исполненіе аккуратное и добросовѣстное.  
Цѣны умѣренныя.

и Монаст. Монастырищ. Управленіе

Наименованіе бланковъ.	Цѣна.		Сумма.	
	Руб.	К.	Руб.	К.
За напечатаніе складныхъ листовъ о взноскахъ налога съ недвижим. имущ.	16	50		
За Гимзюго				

Объём оценок документов  
перенаселенных, проинформированных  
и переименованных перемещением  
Музыкальной Школы в переулке (Школы)

Председатель Школы П. Розин



Проверено 13.05.91 П.В.

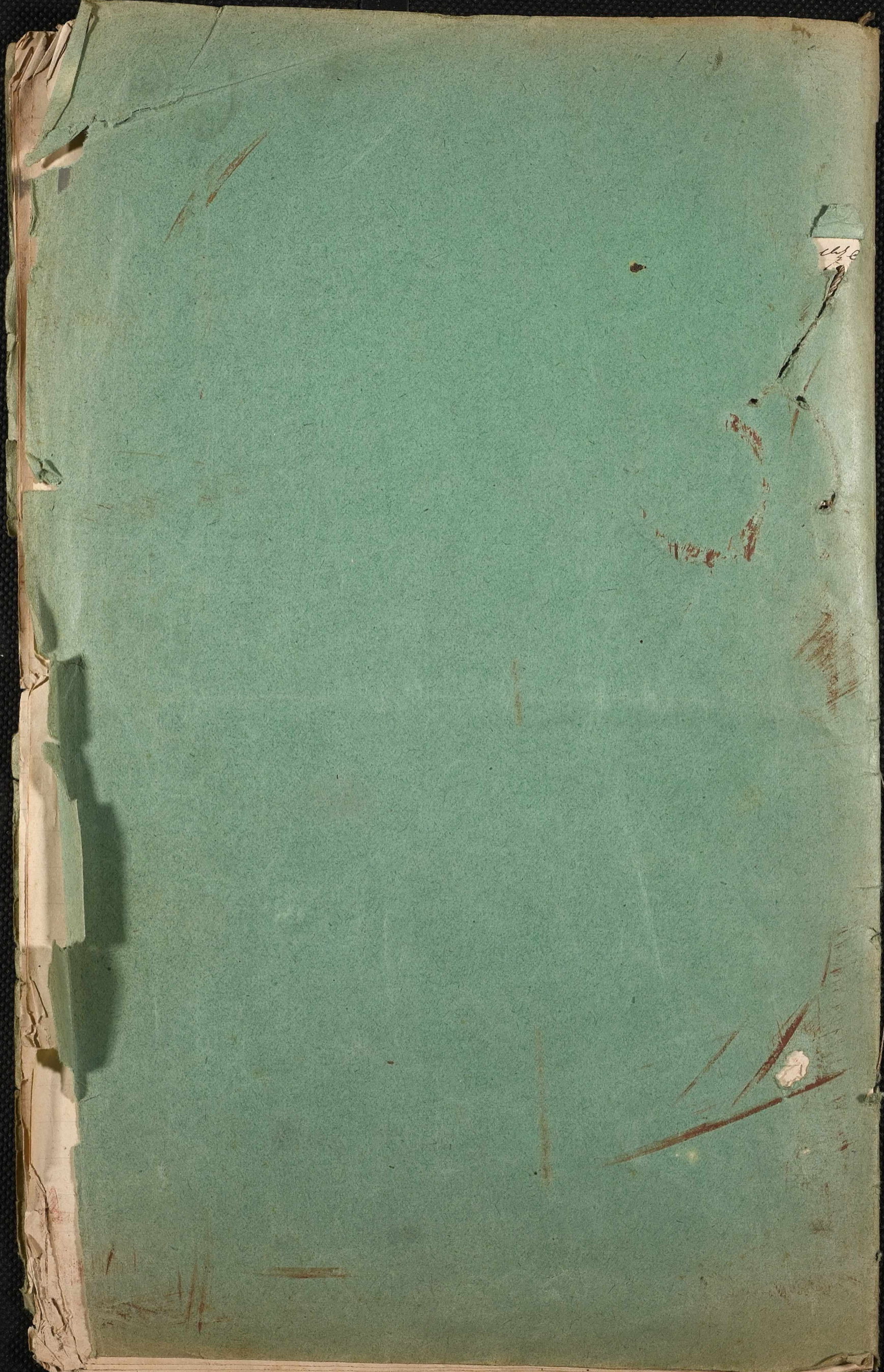
На листе № 14, отсылка к документам  
перенаселенных перемещением

13.05.91 П.В.

Проверено

22.06.06

П.В.



48