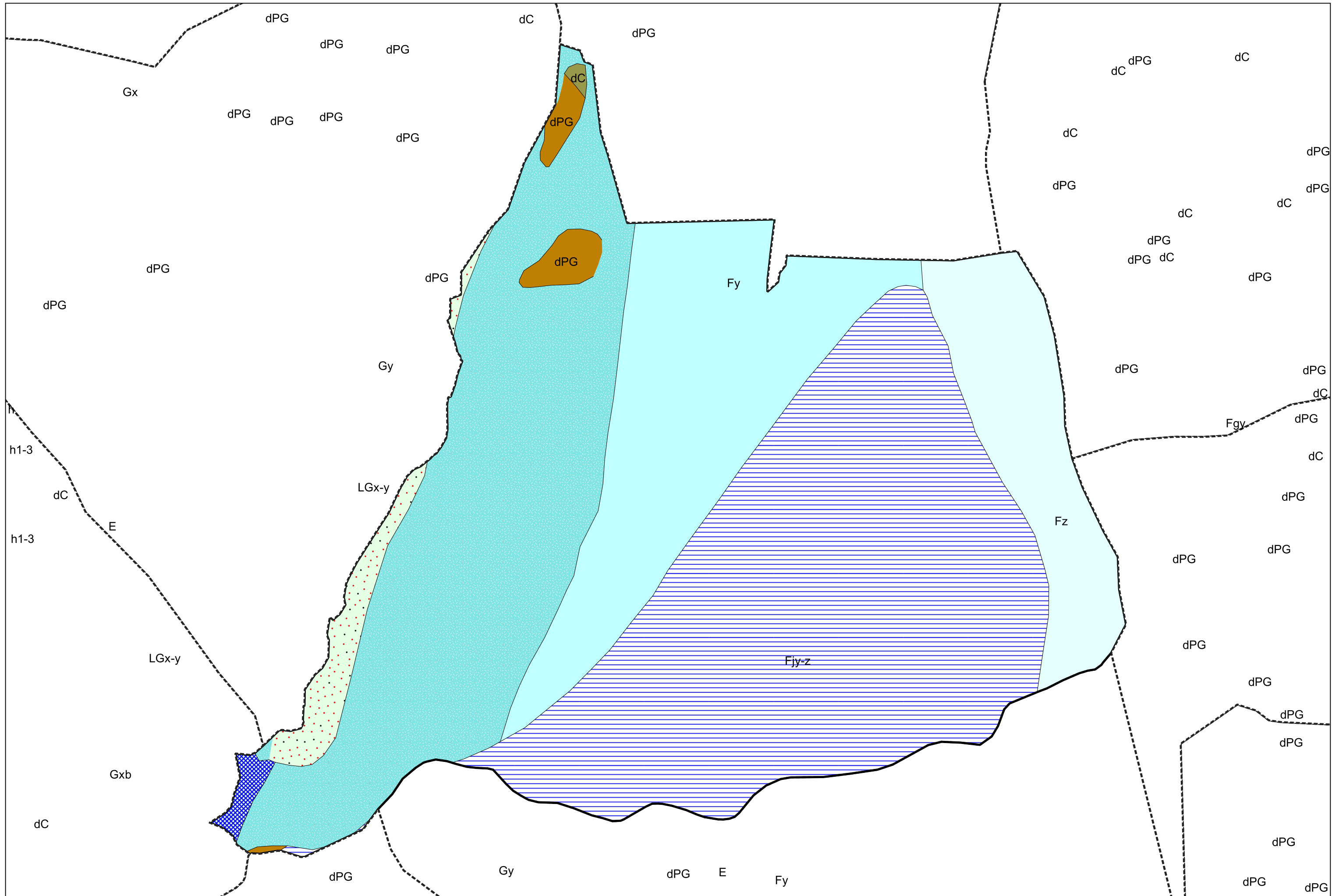


# Carte géologique des sols de la commune de Argelès-Gazost



# Légende la la carte géologique de la commune de Argelès-Gazost



Fjy-z, Cônes de déjections tardi et postglaciaires - 8



LGx-y, Formations glacio-lacustres et glacio-fluvio-lacustres - 10



Fz, Alluvions fluviales actuelles et subactuelles - 13



Fy, Alluvions du stade du retrait glaciaire - 14



Gy, Moraines du stade de retrait et de disjonction - 31



Gxb, Phase de stationnement - 36



dC, Dévonien : Calcaires indifférenciés - 203



dPG, Dévonien : Pélites et grès indifférenciés - 204

