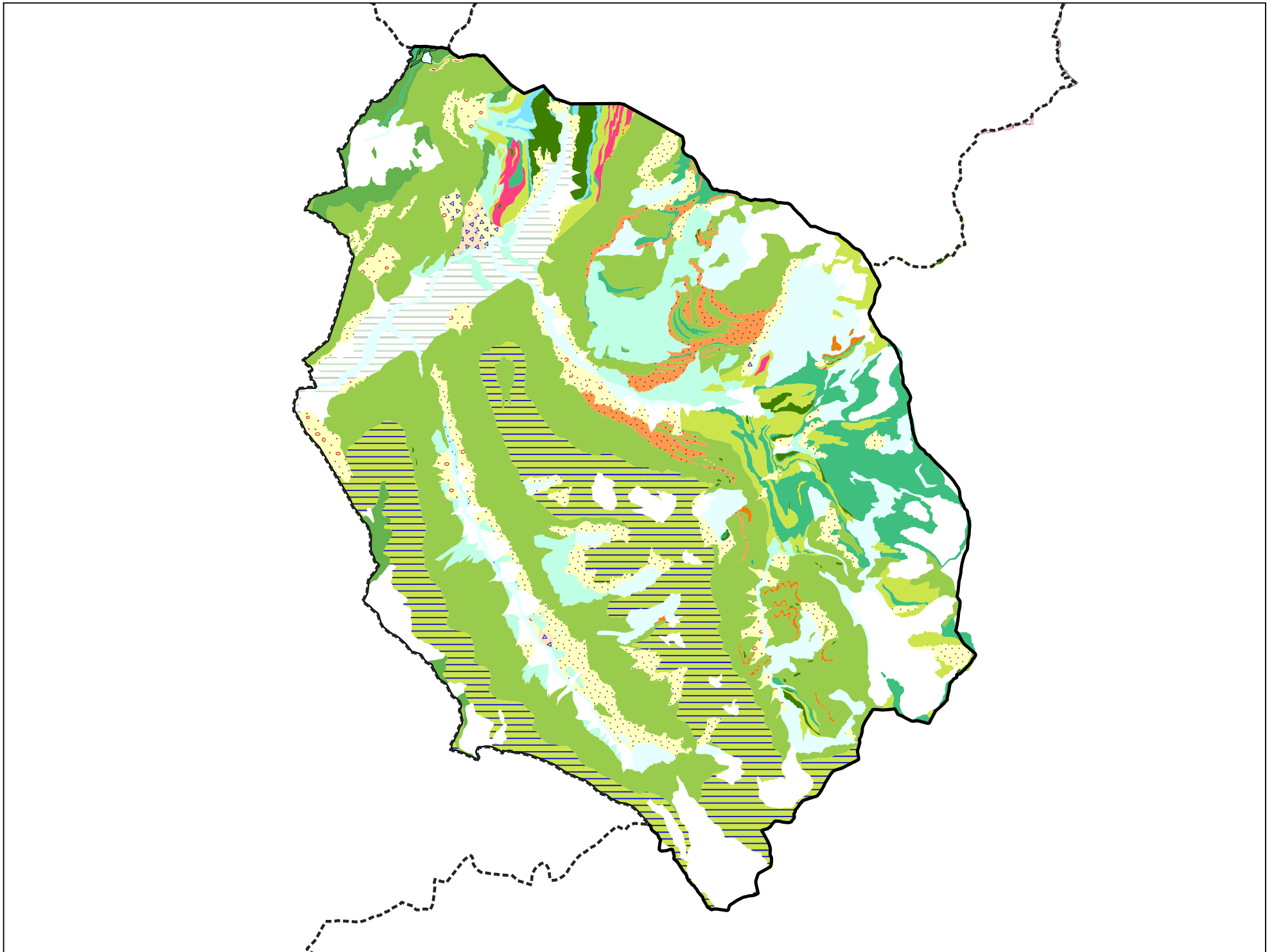


Carte géologique des sols de la commune de Bessans



Légende de la carte géologique de la commune de Bessans

Gl-Ne, Glaciers et névés - 2

E, Eboulis actuels à anciens (âge non précisé), localement cônes d'avalanches et éboulis mêlés à moraines. - 3

Ezb, Eboulis à gros blocs, éboulements en masse, écroulements, actuels à récents ou d'âge non précisé ; voir également les éboulements représentés par des surcharges - 7

Eyb, Eboulements à gros blocs et écroulements anciens. Würm - 8

EJz, Cônes mixtes d'éboulis, de déjection et/ou d'avalanches (+/- remaniement par ruissellement), Würm à Actuel ou d'âge indéterminé - 13

FJz, Cônes torrentiels de déjection (d'épandage) post-würmiens à actuels (actifs) ou sans âge précisé - 20

Lz, Dépôts lacustres actuels à récents - 23

Fz, Alluvions actuelles et récentes, localement plus anciennes - 24

Fy1, Alluvions anciennes interglaciaires (glacio-lacustres à fluvio-glaciaires) entre Riss et Würm ou intra Würm - 26

Gz1, Dépôts glaciaires (moraines) tardi-würmiens à historiques - 33

Gy, Dépôts glaciaires (moraines) principalement du Würm, localement plus tardifs (?) ou plus récents. Dépôts fluvio-glaciaires ou glacio-lacustres localement associés. - 34

tK(5), Cargneules de la Zone briançonnaise et de la Nappe des gypses - 382

tm(3), Calcaires et/ou dolomies, non différenciés. Trias moyen (Anisien - Ladinien), localement Trias sup. (?) - 385

D-ol, Olistolites de dolomies au sein des Schistes lustrés. - 466

ûæ, Matériel détritique d'origine continentale remanié au sein des Schistes lustrés : quartzites (micacés), gneiss subordonnés. - 467

æNa, Matériel détritique d'origine continentale remanié au sein des Schistes lustrés : gneiss albitiques leucocrates ("Gneiss du Charbonnel"). - 468

æâ, Matériel détritique d'origine mixte remanié au sein des Schistes lustrés : gneiss prasinitiques. - 469

â, Matériel détritique d'origine océanique remanié au sein des Schistes lustrés : basaltes, prasinites (arénites et brèches de basaltes, gabbros ou serpentinites). - 470

cR, Radiolarites et encroûtements manganésifères. Crétacé - 472

CS, Calcschistes ("Schistes lustrés") indifférenciés éventuellement à prasinites. Crétacé - 473

csM, Marbres phylliteux massifs : calcaires marbreux orangés ("Schistes lustrés"). Crétacé sup. basal - 474

csC(4), Calcschistes gris, marbres impurs ("Schistes lustrés" indifférenciés). Crétacé sup. basal - 475

cmS, Schistes noirs ("black shales") ou versicolores et carbonates impurs, bancs manganésifères ("Schistes lustrés"). Crétacé sup. basal : Aptien - Cénomaniens - Turonien ? - 476

j-nM(2), Marbres à patine claire, parfois bréchiques (débris de roches vertes ophiolitiques). Tithonien-Berriasien ? - 478

i(2), Gabbros du complexe ophiolitique ligure, métamorphisés (métagabbros), pour partie sous forme de blocs détritiques (olistolites) ou écaïlles (?) au sein des Schistes lustrés. Jurassique moyen à sup. - 481

Û(2), Serpentinites et ophicalcites du complexe ophiolitique ligure, pour partie en blocs détritiques (olistolites) (ou écaïlles ?) au sein des "Schistes lustrés", localement brèches de serpentinites. Jurassique moyen à sup. - 482