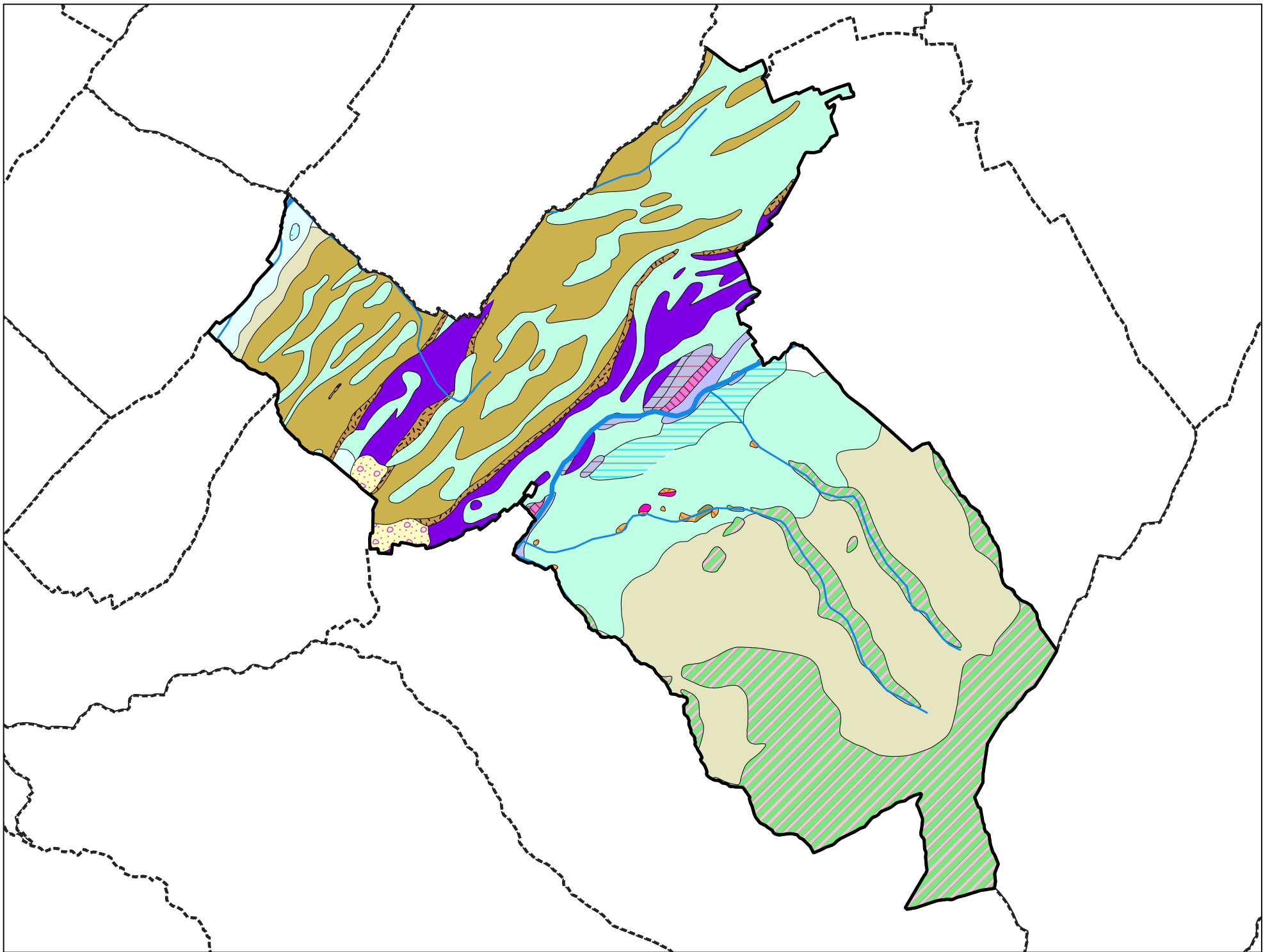


Carte géologique des sols de la commune de La Table



Légende de la carte géologique de la commune de La Table

-  C, Dépôts de versants composites (localement glissés) : colluvions, éboulis et moraines remaniés - 12
-  SM-E, Glissements (terrains glissés) prédominants d'âge non précisé +/- éboulis, formations de versant et moraines mêlés ; voir également les glissements représentés par des surcharges - 15
- FJz, Cônes torrentiels de déjection (d'épandage) post-würmiens à actuels (actifs) ou sans âge précisé - 20
-  Fz, Alluvions actuelles et récentes, localement plus anciennes - 24
-  Fy1, Alluvions anciennes interglaciaires (glacio-lacustres à fluvio-glaciaires) entre Riss et Würm ou intra Würm - 26
-  GLy, Dépôts glacio-lacustres würmiens - 31
-  Gy, Dépôts glaciaires (moraines) principalement du Würm, localement plus tardifs (?) ou plus récents. Dépôts fluvio-glaciaires ou glacio-lacustres localement associés. - 34
-  j2-3(1), Calcaires et marnes gréseux, calcaires siliceux, schistes. Bajocien - Bathonien - 129
-  j2Si, Calcaires siliceux "de la Table". Bajocien - 133
-  l4c-j2a, Schistes silico-alumineux (ou argilo-silicieux) à nodules très durs siliceux et pyriteux. Toarcien sup. à Bajocien basal ou inf ("Aalénien s.l.") - 136
-  l4(1), Marnes et calcaires à entroques et à algues. Toarcien - 139
-  l4(2), Marnes schisteuses et calcaires. Toarcien - 140
-  l3b(1), Schistes bruns et roux (+/- calcaires). Domérien - 143
-  l1-3a(1), Calcaires dominants et schistes ou calcschistes (marnes) = "Lias calcaire". Hettangien - Carixien - 146
-  tK, Cargneules (localement argilites versicolores) - 155
-  tG(1), Gypses (anhydrites en profondeur). Trias supérieur - 156
-  h4-5(1), Conglomérats, grès et schistes noirs à plantes, anthracite (703). Westphalien -Stéphanien - 164
-  ñæD, Micaschistes sériciteux, chloriteux (chloritoschistes), quartzeux, et/ou albitiques (micaschistes ocellaires) ("Série satinée", Massif de Belledonne). Précambrien - Paléozoïque inf. ? - 213