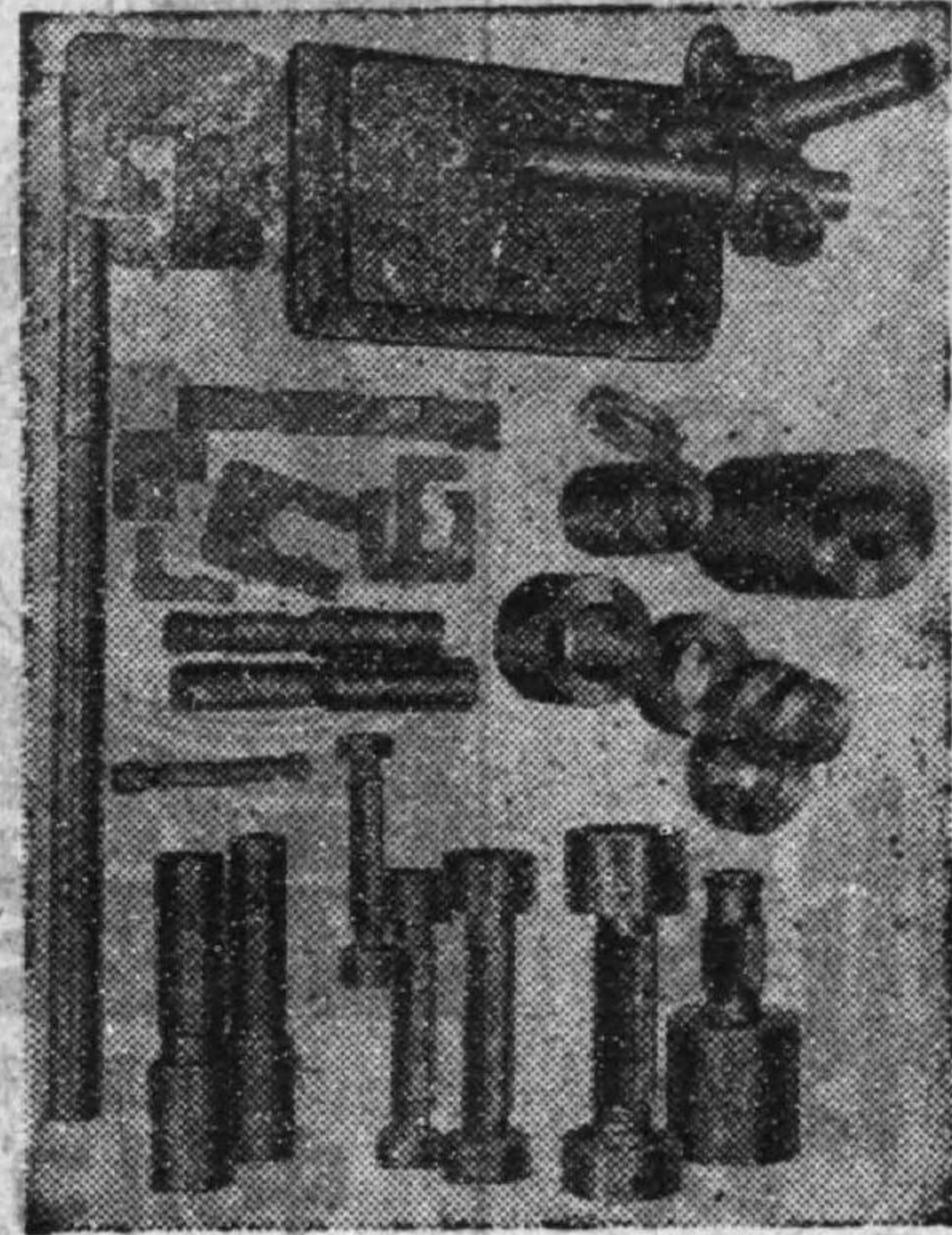


小林製作所

大阪市東成区片江町二〇〇番地
電話天王寺三九四六番

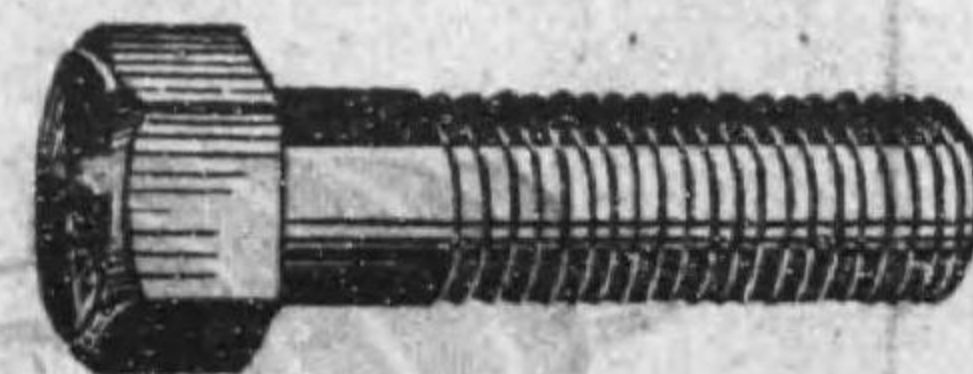


営業科目

KBYSリミット・ゲージ式
研磨機設計製作
研磨工事一式

トール六角頭総磨

在庫豊富



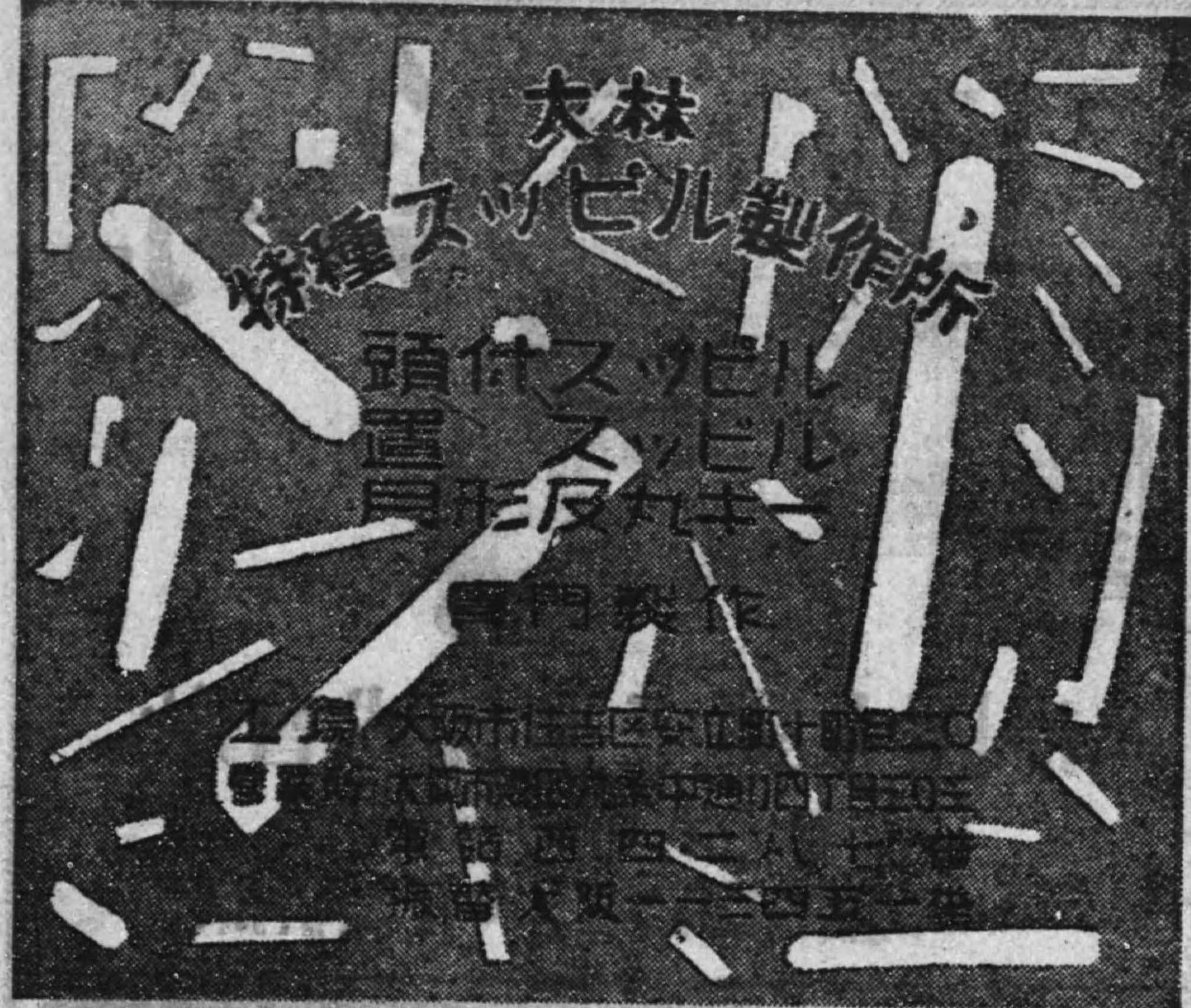
ウキツトウラーズ規格
日本標準規格



価格低廉
安全押ネジ

コハラ商會

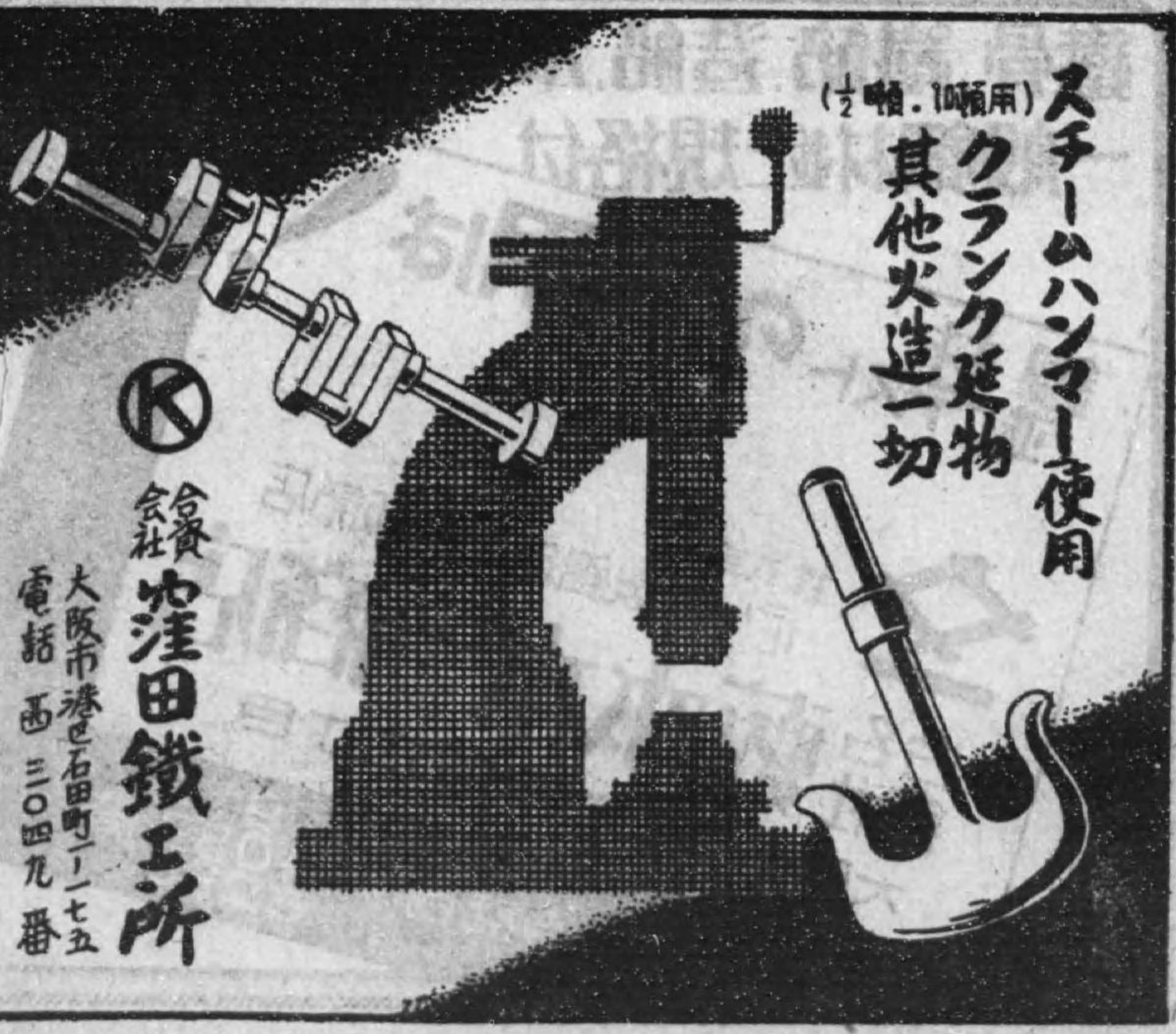
大阪市西區島津町二四
電話新町三五九六番



大林製作所

ツイストビット
フラットビット
リブビット

各種刃物
ドリル



スチームハンマー使用
(1噸用・10噸用)
クランク延物
其他火造一切

合資会社
① 津田鐵工所
大阪市港区石田町一七五
電話西三〇四九番



塚化學工業株式會社

人絹及
一般工業用

酸化チタニウム

亞鉛華
リトホン

亞鉛末
水溶性硫酸バリウム
沈降性
硫化バリウム
鹽化バリウム
炭酸バリウム
硝酸バリウム
均化亞鉛
透明性亞鉛白
活性亞鉛華

本社 堺市戎島五丁一四二ノ一

電話三〇一〇・三〇一一・三〇一二

販賣所 大阪市西區南堀江上通二丁目五一

電話櫻川代表二六五六(3)

受信暗號オサカサカイカク

支店 東京市本所區綠町一ノ三二

電話本所代表六八九一(3)

(後四五)



日本製鐵株式會社

純鎔接鐵線

取扱店 高島屋 飯田株式會社 東京社

一手販賣店 大阪 大 阪 鎔 材 社
 大阪市西淀川區御幣島町一九一 電話福島三三四六三
 大連市山縣通一七八番地 電話本局三二七六六
 奉天千代田通二十六番地 電話四一六九・五八七五
 大阪市西淀川區御幣島町 電話口座大阪六三〇八〇
 工率天出強所 大阪市西淀川區御幣島町



機械工業用
ゴムホーンズ
大阪市西區靱南通四ノ五
中川ゴム商店
電話土佐堀 { 5680
6709

齒車切 齒車加工



谷口鐵工所齒車工場
大阪市西淀川區御幣島町二六九
電話福島二二四六番

(後四四)

東洋濾紙と試験紙

東洋水素イオン
濃度試験紙



分析室
ヨリノ申込
ニ對シ説明
書送呈

各種濾紙及試験紙製造販賣

東洋濾紙株式會社

本社 東京市麹町區丸ノ内二丁目十二番地
電話丸ノ内(23)2722番・番替東京18597番
出張所 大阪市西區北堀江通三丁目六番地
電話新町1594番・番替大阪67569番

(四七)



主 營
業 課 目

特殊合金 (電氣抵抗・耐酸・建築用)
燐青銅、洋銀、モネルメタル、純ニツケル
人絹及化學用 (耐酸ポールト、ナツト
スプリング、耐酸金網)

陸海軍省、鐵道遞信省、指定工場

東京イーシー工業株式會社

大 阪 出 張 所

大阪市西區阿波座中通一丁目三六(電停前)

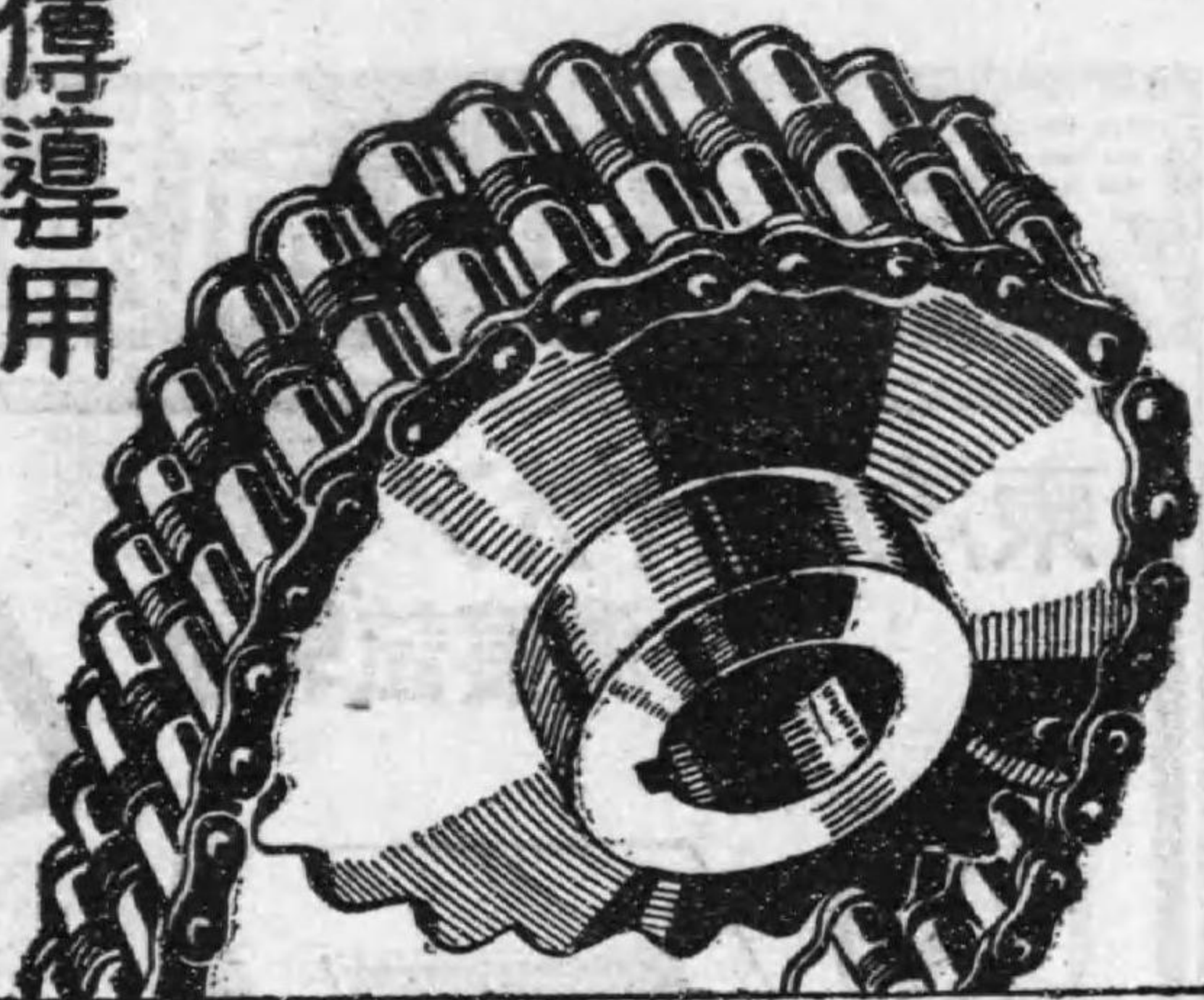
電話新町一三三二四五番

本社及工場 東京市世田ヶ谷區池尻町

電話世田(四六)二〇七・世田ヶ谷(三五)一六八

(四六)

R.O.K.

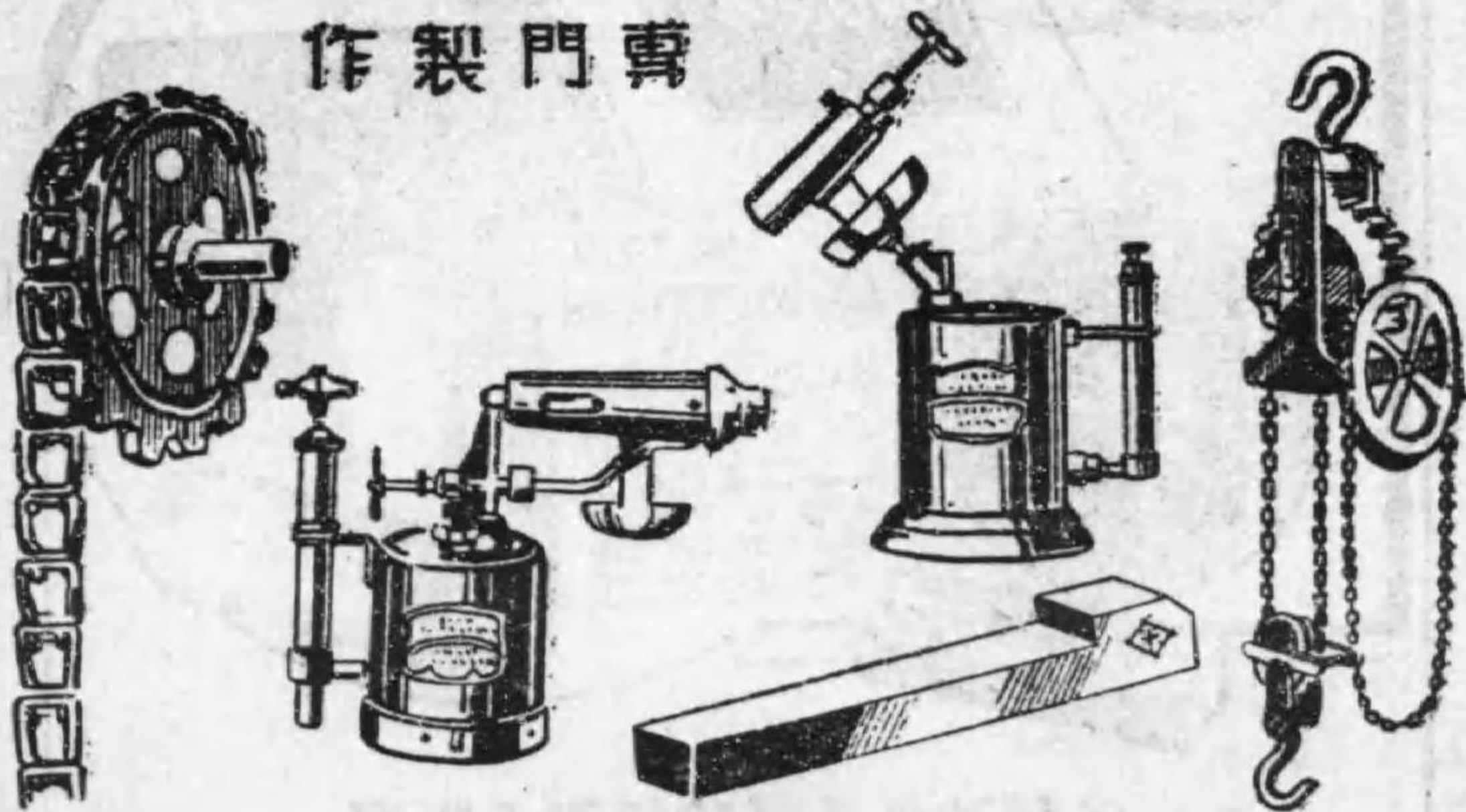


傳導用

ロムキエムの御用は

一見商店へ

専門製作



一見商店製作部

大阪市此花区今開町二丁目七番地
電話 土佐堀 四四八八・四四八九番

(後入)



硫酸

染料及顔料中間物

發烟硫酸・強硫酸・純硫酸
液體亞硫酸・鹽化スルホン酸
ナメチル硫酸・溶性サツカリン



東硫化學工業株式會社

本社及工場 東京市坡東區大島町七丁目九五七
(電話) 本所 2137-9
横濱工場 横濱市鶴見區大黒町三一
(電話) 鶴見 2455・3043

(後入)

大越の カッター

登録



商標

製品種目

精密器具
高級切削工具
タンガステン
カーバイト工具
特許ステープル
ファイバー
切断機



特許大越式入刃カッター

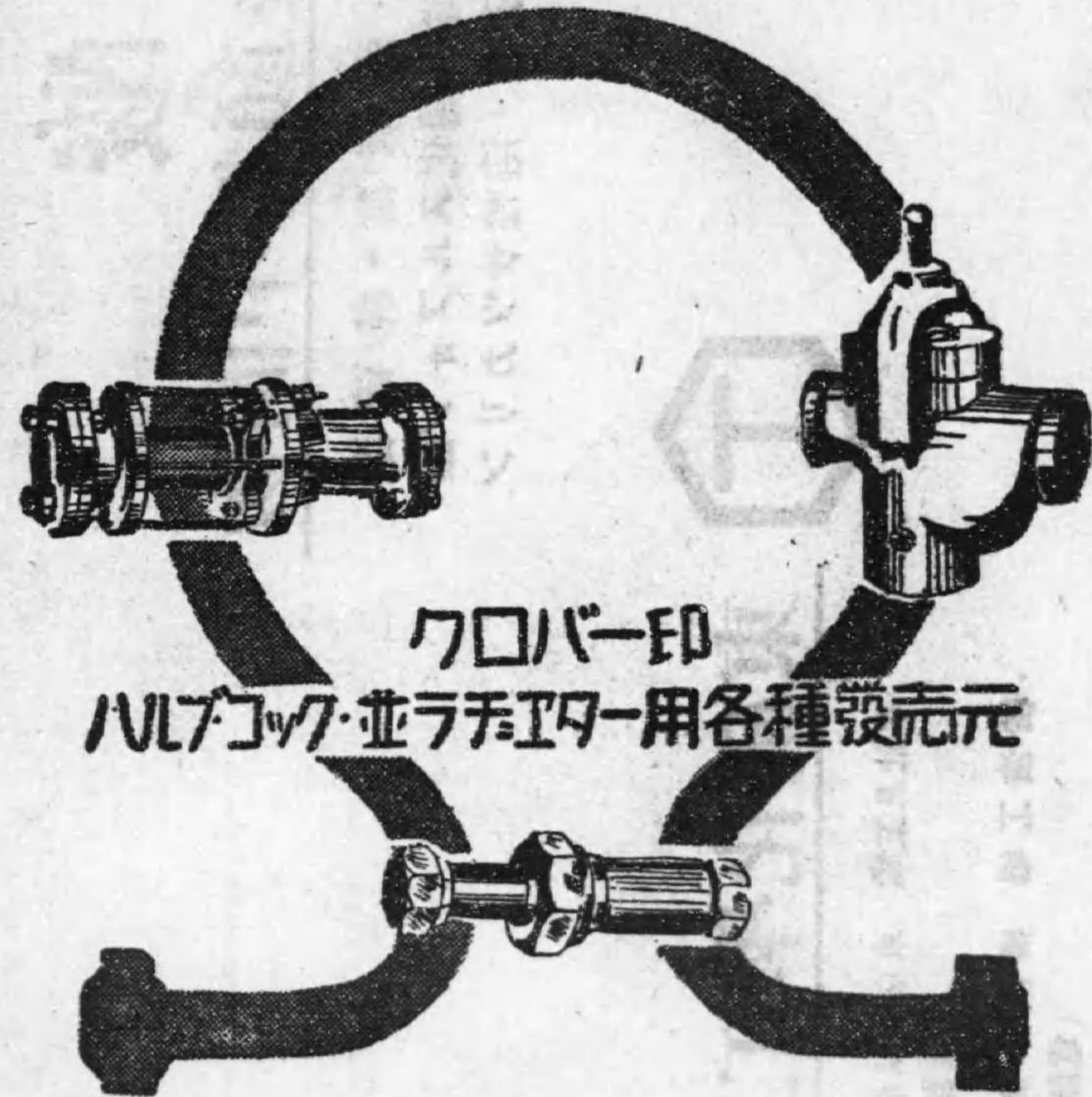
大越器具製作所

ミテジマ
大阪市西淀川区御幣島町二〇七番地
(阪神国道電車歌島橋下車西詰北入約半町)

電話 福島 (45) 3814 番

(後五二)

暖房冷房水道衛生用附属品



クロバー印
バルブ・ジョイント・並ラチェター用各種發売元

丸三商店

大阪市西區新町通五丁目
電話 新町 480.1382.2135 番
振替大阪七九三五三番 電略クロバー

(前四〇)

製作品目

一般傳動用ローラーチェーン
 高速度用サイレントチェーン
 スチールリフレスメイトチェーン
 コンベヤー用チェーン各種
 各種スプロケットホーゼル



株式会社
田村七仁チェーン製作所

大阪市東淀川区豊崎西通三丁目
 電話北 4384番

(五五)

各種ワイヤーロープ製造

海軍監督官派遣工場
 諸官廳指定工場
 〇イ卜認定工場



東洋製綱株式会社

本社、工場 大阪府泉南郡北中通村下瓦屋 電話佐野三〇番
 營業所 大阪市西區立賣堀北通三丁目 電話新町一四四四番
 東京出張所 東京市京橋區越前堀一丁目 電話東橋三七八番

大阪市西區立賣堀北通三丁目廿四番地

東亞製綱株式会社

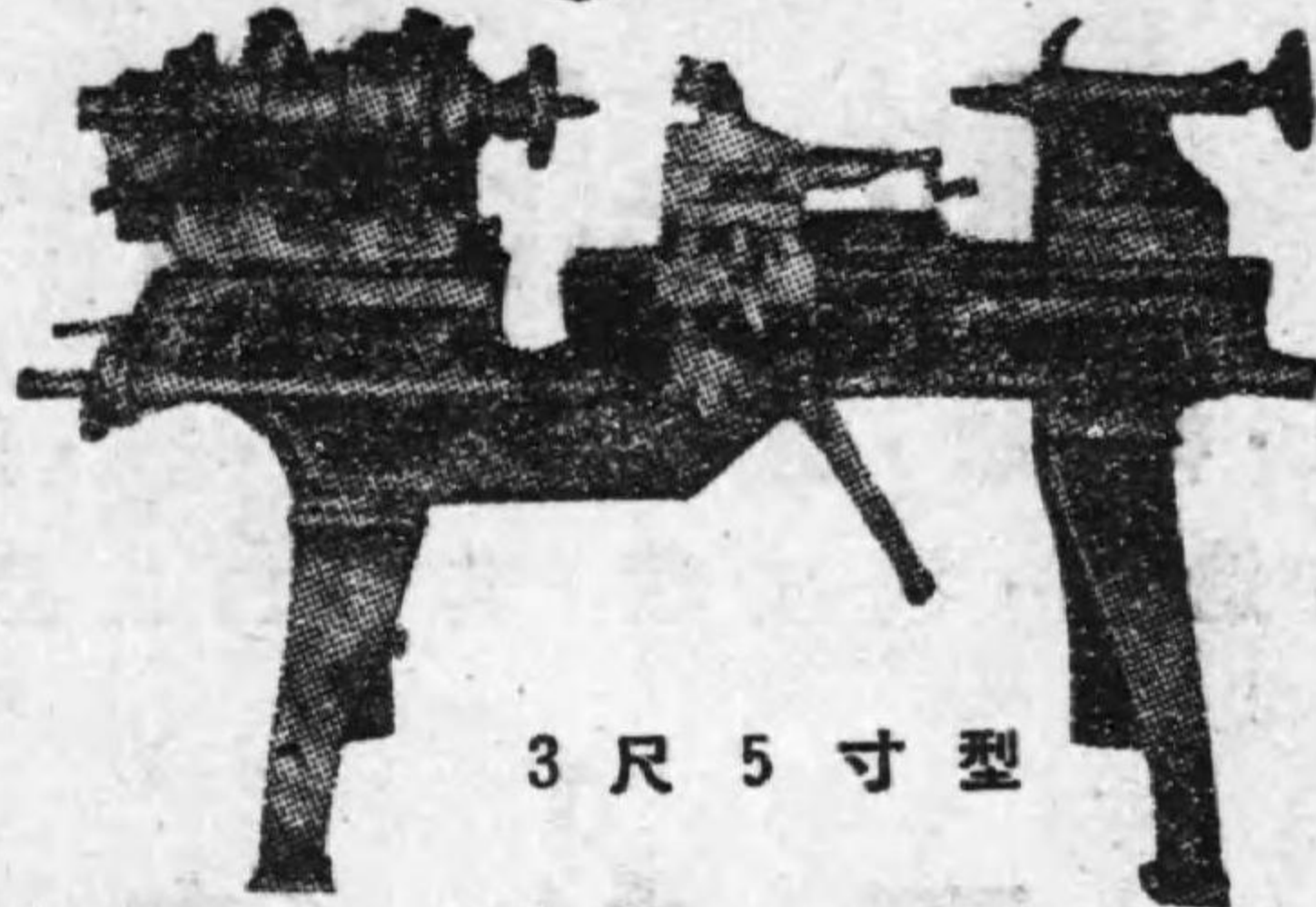
電話長新町 三三九九番
 振替貯金大阪二五八一三番

工場 奈良縣宇智郡五條町 電話二三八番・二三九番
 工場 神戶市林田區夙池北町一丁目 電話湊川一三〇四番
 出張所 長崎市浦五島町四一番地 電話三〇五六番
 出張所 北海道函館市東濱町 電話二四五三番
 出張所 釜山府幸町一丁目 電話一六六〇番

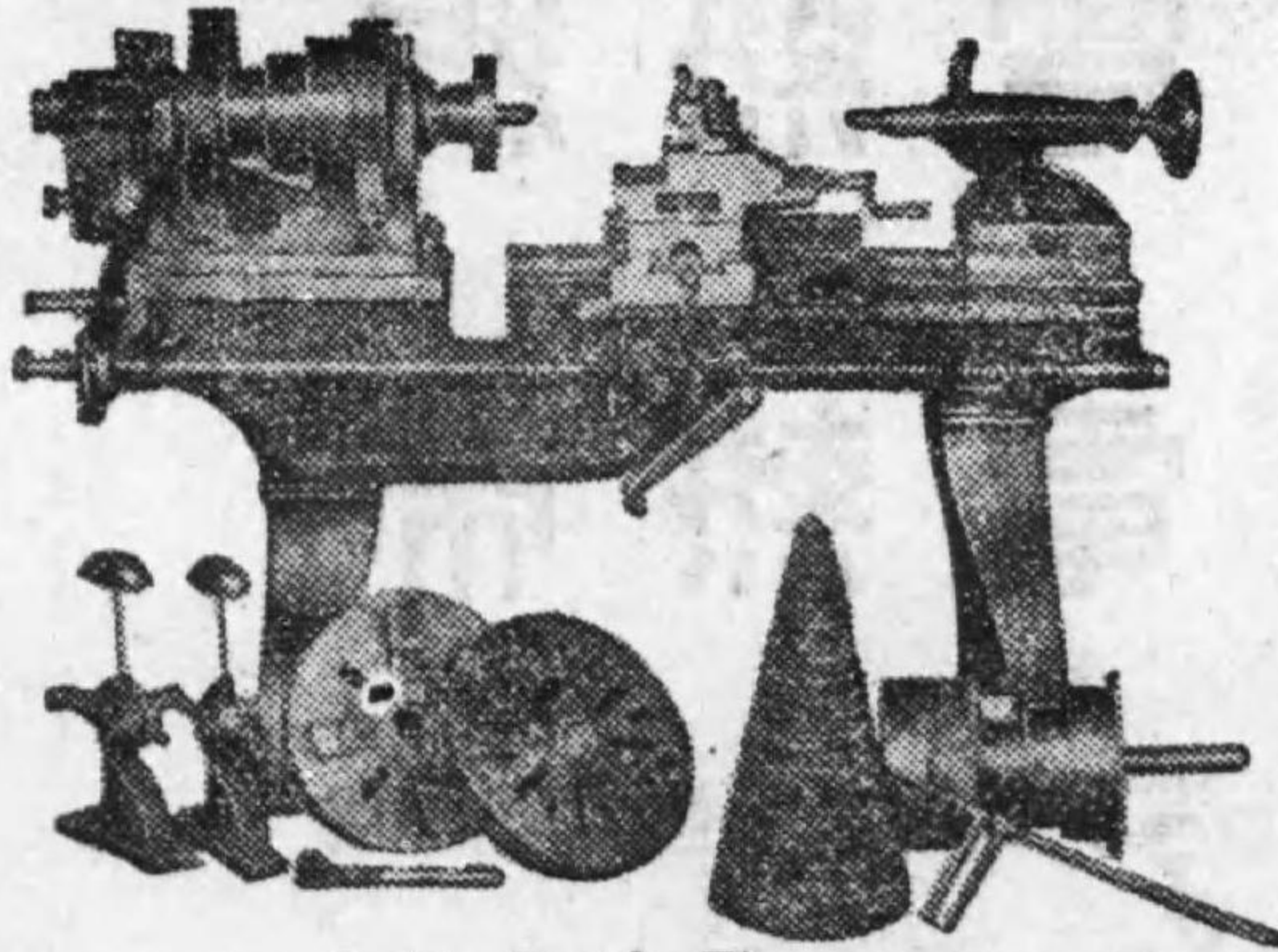
(五三)

水野英式旋盤

純國產機
精度優秀



3尺5寸型



4尺5寸型

三尺五寸
四尺五寸
専門製作
多量生産!!

【カタログ進呈】

水野鐵工所

東京市板橋區板橋町二丁目四六四

(後五五)

引拔鋼管



高壓用、ボイラチューブ、ステール管
ボールベヤリング用、ロール用
機關車用、製氷機用
建築用、白磨及變形管

平見鋼管商店

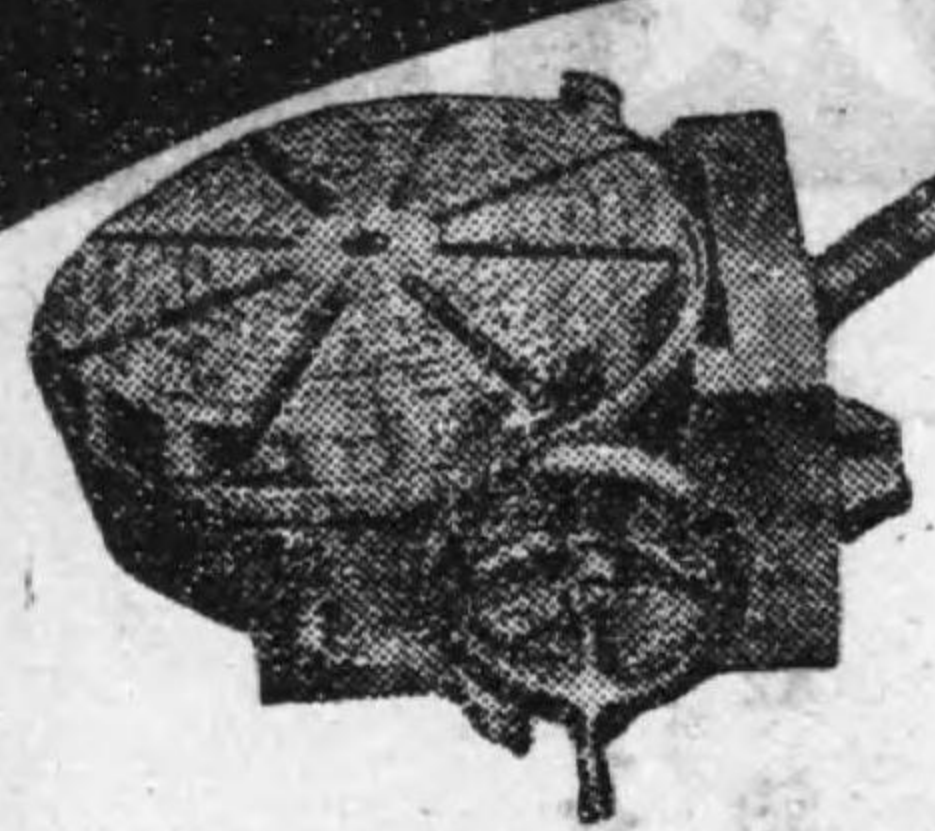
大阪市西區立賣堀南通五丁目

電話新町(53) 三三七三番

出張所倉庫 大阪市西區松島町一丁目 電話西(43)一五六二番 工場 大阪府南河內郡三好市町 電話長野一四九番

(後五五)

特許 酒井式 萬能工作臺



ユニバーサル サーキュラーテーブル



ユニバーサル スクロール テーブル



精密用ユニバーサル サーキュラー テーブル



精密用ユニバーサル サーキュラー テーブル

本機の誇り

機能調節自在
仕上精密
構造精巧
能率増進
自増進
（軍需工場其他
納入先有名）

用途

各種彫刻盤用
ホーロー
スロツタ
セーリングマシン
ミ

「カタログ進呈」

關西總代理店

西村泰輔商店

大阪市東區北久太郎町四丁目三六番地
電話船場(89)二五九九番

關東總代理店

合資社 大陸商會

東京市澁谷區下通三丁目九番地
電話高輪(44)三六五三番

(後五七)



耐蝕鋼 耐熱鋼

板・棒・線・管・(熔接)帯・鋼・鑄造物
鍛造物・機械類・其他加工品一切

電熱線 電熱帯

海軍省指定・陸軍省御用

日本金屬工業株式会社

本社 東京市京橋區銀座西六丁目二番地
電話銀座(57)309・1562・2777・3892

大阪營業所 大阪市西區靱南通二丁目九十八番地
電話土佐堀 1304・1305

工場 横濱・仙臺

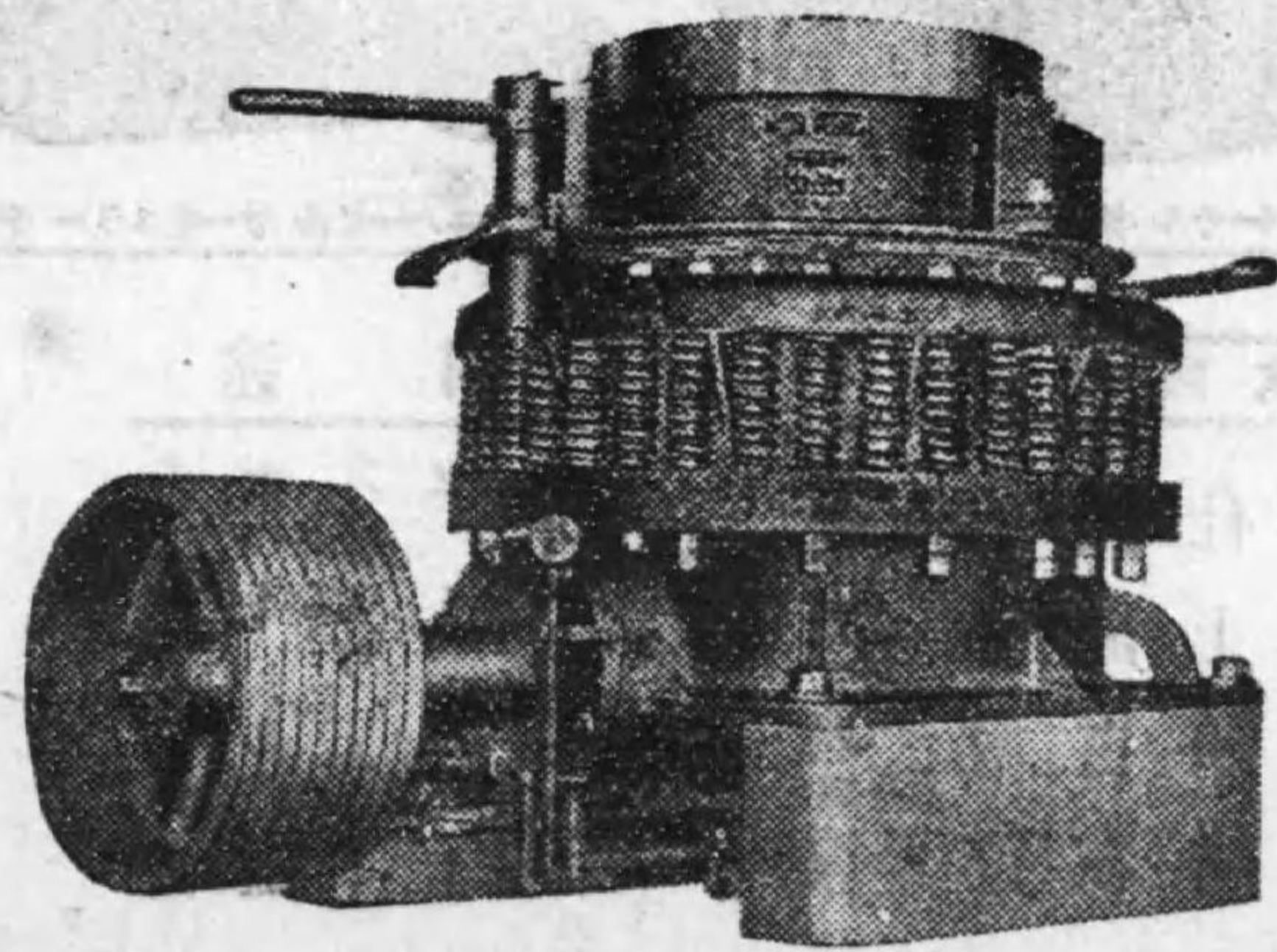
(後五六)

鑛山機械



營業科目

高マンガン鋼製品
 一般鑄鋼製品
 ミル各種
 グラインダー！
 捲揚機各種
 クラッシャー各種
 撰鑛・精鍊設備



株式 保坂製鋼所

大阪市西淀川区佃町一―九五番地 電話福島(45)国4414.4587

東京營業所 東京市芝區田村町二丁目(三友ビルディング内)

電話銀座 639・2489

名古屋營業所 名古屋市南區熱田 二三ノ割

電話南 2954・2955

北支店 札幌市南二條西一丁目 中山商店

電話 5010・5013

(後五八)



資 合 社 后城硝子製造所

主要製品

鋼全硝子 押型裝飾硝子
 安用硝子 曲板硝子
 信號硝子 クロス熔接用眼鏡
 同色硝子 寫真用クロスフィルム
 精密反射鏡 硝子
 フリズム(採光)硝子 高級カッタ硝子
 照像器用硝子 食器硝子
 彫刻硝子

創業 明治十四年

宮内省、海軍省 指定工場
 陸軍省、鐵道省
 遞信省 船燈部分品製造人
 免許省
 商工省免許量器製作人

本社 蒲田工場

東京市蒲田區矢口町三五〇番地
電話蒲田 四五〇八・二五〇三

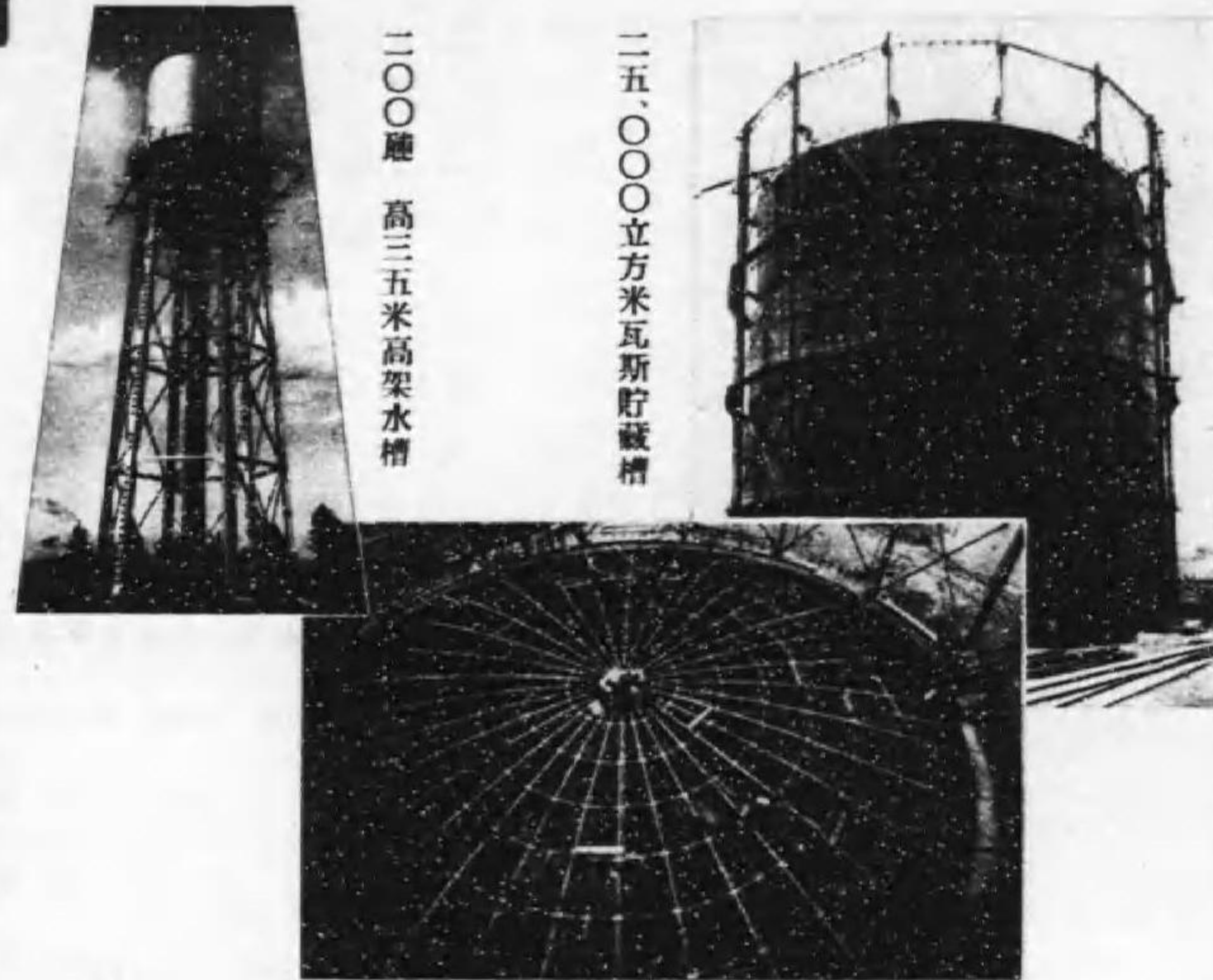
深川工場

東京市深川區三好町三ノ四
電話本所 二四二八・二二九六
二四二四・二八六八

出張所

大阪市西區新町通一丁目二番地
電話新町 四三・六三

特後

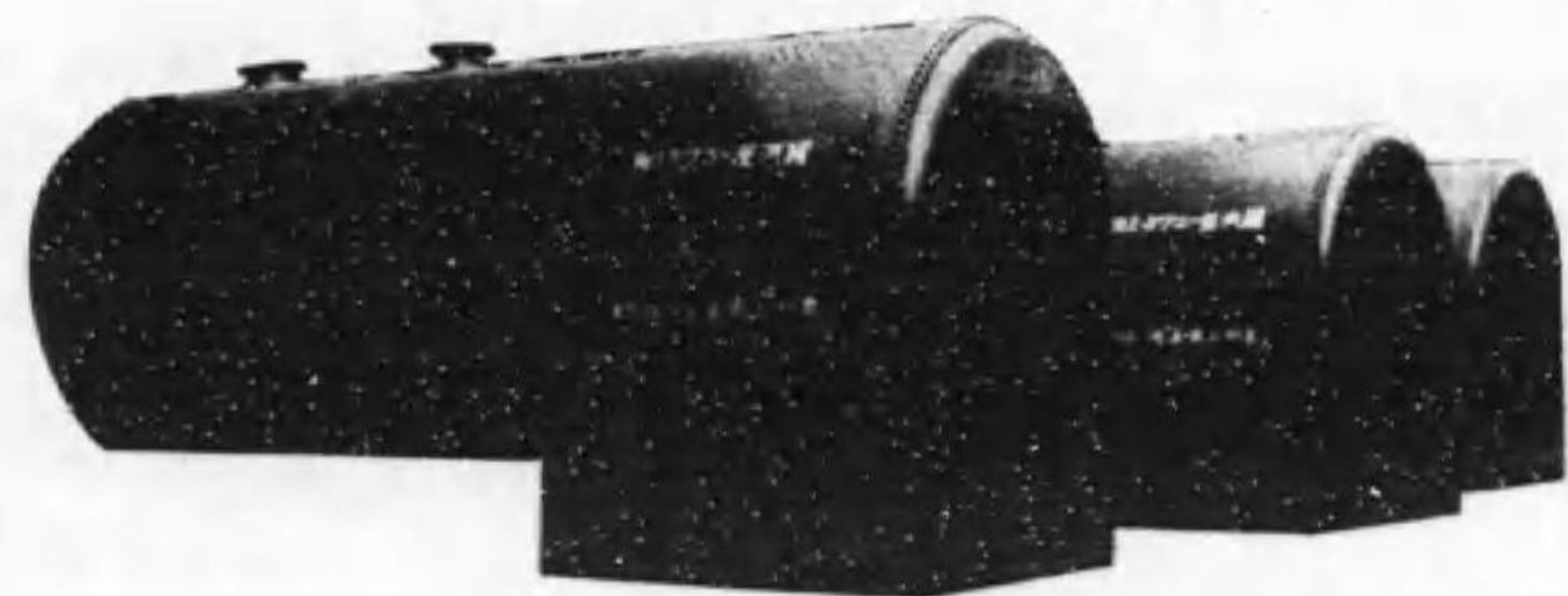


二〇〇層 高三五米高架水槽

二五、〇〇〇立方米瓦斯貯蔵槽



ケワニー型 汽 罐



化学工業機械、セメント機械、瓦斯製造機械
起重機及輸送機、鑛山及土木機械、汽 罐 類

一 般 鐵 工 工 事
東 京 ・ 月 島

安藤鉄工所

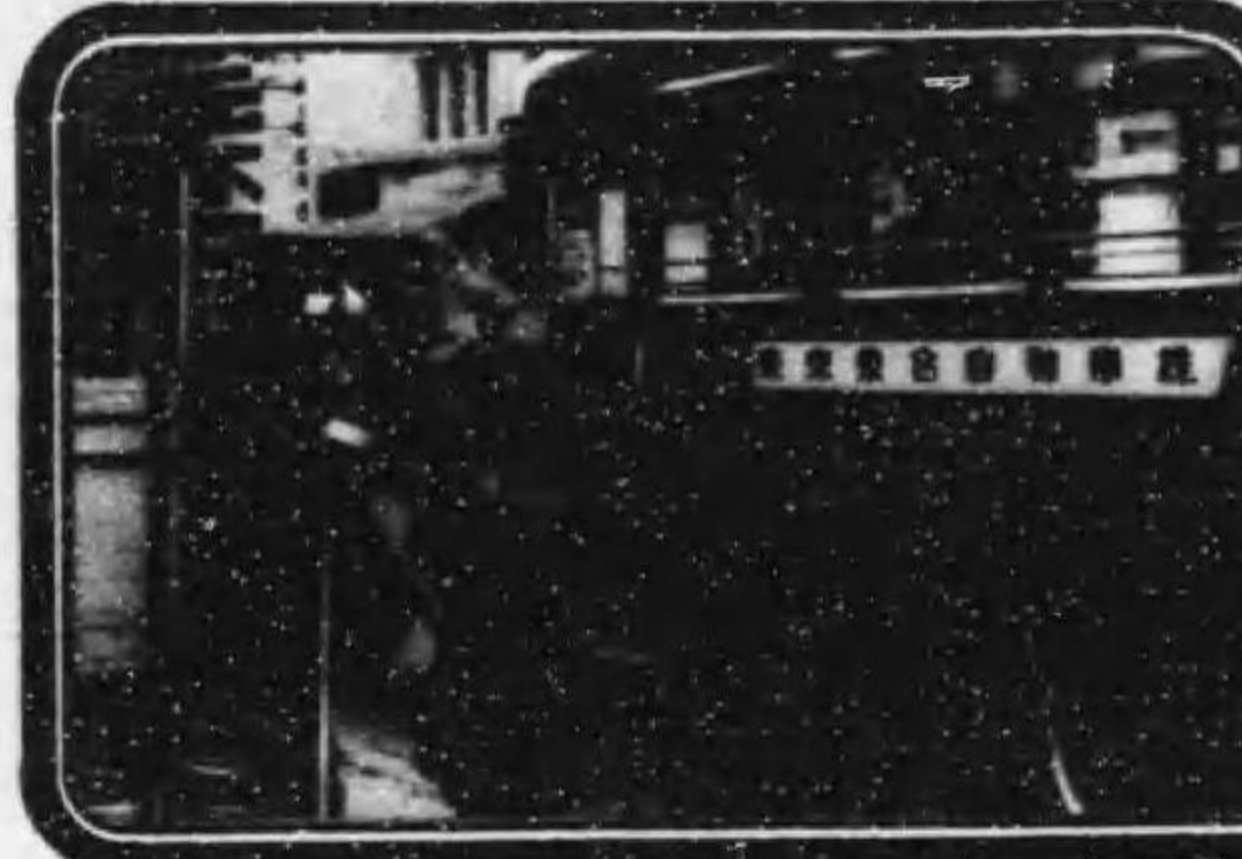
営業所 東京市京橋區月島東仲通五ノ五
電話 東橋 1718. 5680. 8574
振替東京 1 0 0 3 2 4

第一工場 東京市京橋區月島東仲通四ノ十一・五ノ五
第二工場 東京市京橋區月島東仲通 六ノ五一十一
機械工場 東京市京橋區月島東河岸通五ノ三

特
後
三

科学的経営管理

原口電機ノ大製品



ヤマト、タイム、レコーダー
ノ利用ハ出退勤ノ記録ニ限ラズ
小型堅牢ノ故ヲ以ツテ、風
雨ニ晒サレル街頭ニ進出シ、
バスノ制御ニ卓抜セル効能ヲ
發揮シテキル

製産力増大ノ方法ハ増設ニ依ルノガ一番簡單
デアル

然シ如何ナル場合デモ現状ニ於ケル能率増進
策ハ必要デアリ、其レヲ簡單ニ満足スルモノ
ハヤマト、タイム、レコーダーデアリヤマト
タイム、スタンプデアル



ヤマト、タイム・スタンプガ
工程管理ニ應用セラレテ特性
ヲ現スノハ原價計算ノ時デア
ル、加工物ノ仕掛時間ハ一分
ノ相違無ク表時セラレテオル
カラダ

業界ノ
鼻祖



株式
會社

原口電機製作所

本社及工場 東京市品川區大崎本町三ノ六〇六
電話 高輪 5417. 7116 番
大阪出張所 (大阪機械内 電話土佐堀560番)

特
後
二

瓦斯湯沸器



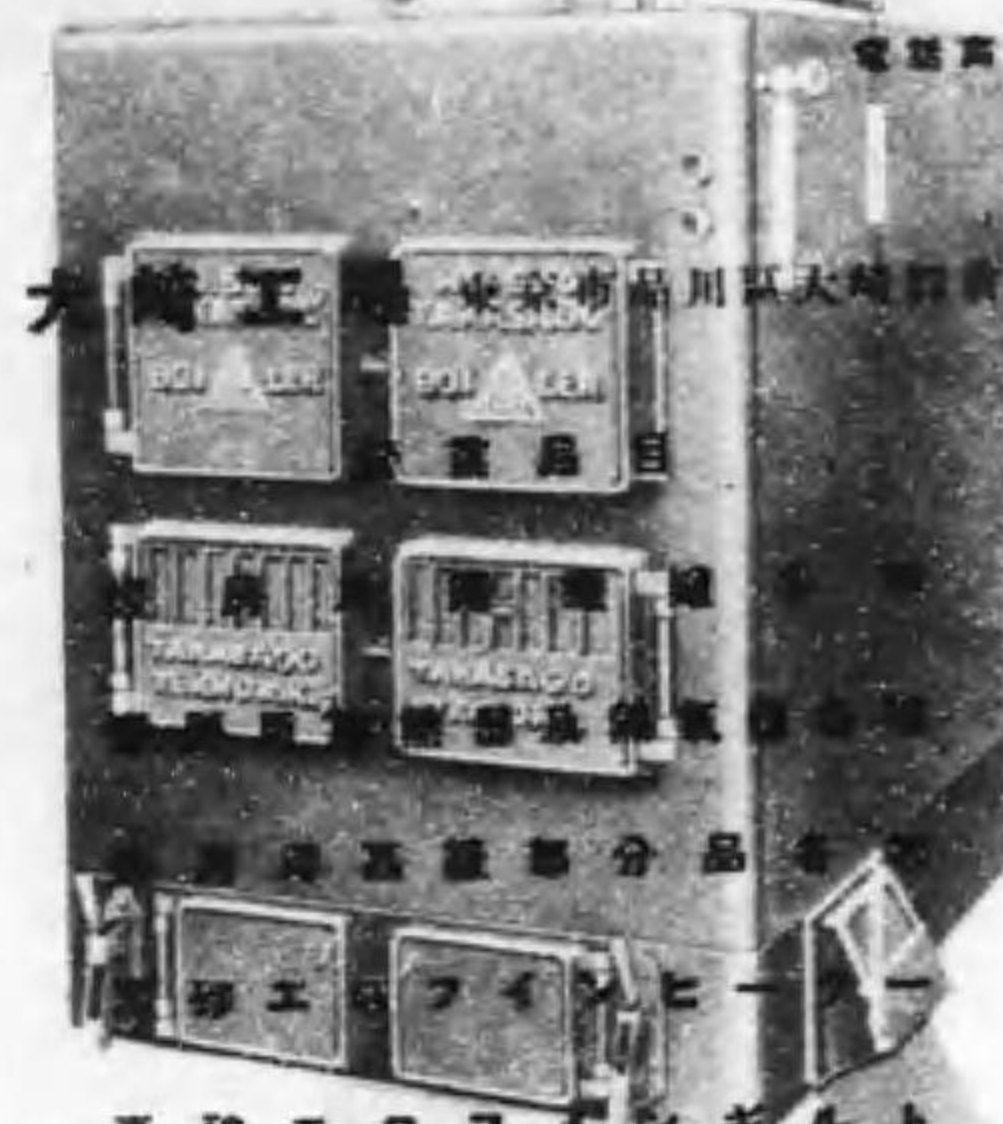
東京瓦斯

特後五

高砂鐵工株式會社

東京市品川區大崎驛前

電話高砂 (41) 610. 1799. 5273



大崎工場 東京市品川區大崎驛前

營業品目

各種電機器具
各種電機材料

各種電機部品

各種電機材料

各種電機材料

各種電機材料

各種電機材料

各種電機材料

各種電機材料

各種電機材料

各種電機材料

各種電機材料

各種電機材料

各種電機材料

各種電機材料

各種電機材料

各種電機材料

各種電機材料

各種電機材料

各種電機材料

各種電機材料

各種電機材料

各種電機材料

各種電機材料

各種電機材料

各種電機材料

各種電機材料

各種電機材料

各種電機材料

各種電機材料

各種電機材料

各種電機材料

各種電機材料

各種電機材料

各種電機材料

各種電機材料

各種電機材料

各種電機材料

鋼帶工場 東京市城東區大島町三丁目

電話本所 (77) 3799. 4049

營業品目

チエン、泥除、其他附屬品用鋼帶

防火扉、錠前、螺番、電氣器具用鋼帶

ケーブル被裝用鋼帶

ベルト鍍金用鋼帶

遊藝車、音響器、時計、玩具用ゼンマイ

織機用ドロツパー焼入鋼帶

軍器發條用燒入鋼帶

折尺、巻尺用燒入鋼帶

志村工場 東京市板橋區志村西臺町

電話本所 2444

營業品目

長尺 鐵力帶

名古屋出張所

名古屋市中區下筒井町

電話高 (41) 4626

大阪出張所

大阪市北區曾根崎上二丁目

共同ビル内

電話北 (41) 8052. 8053

滋賀工場 大津市膳所町

電話大津 1178

營業品目

螺番 各種

特後四

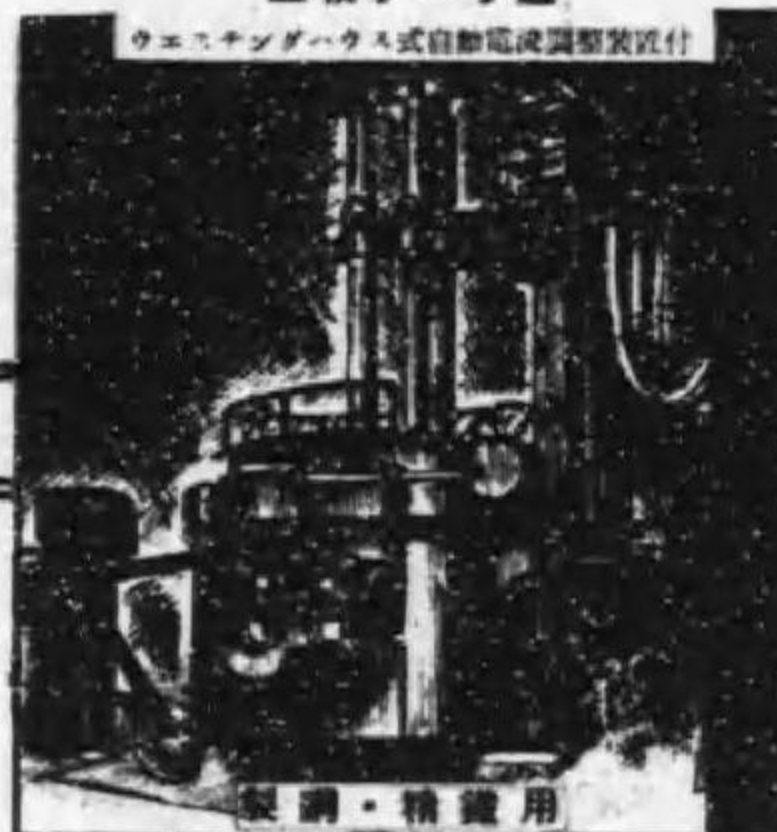
營業品目

水力、火力發電所用機械類一般
汽罐給炭機微粉炭裝置・メタル
クラッド配電盤・分電盤・炭酸
瓦斯消火裝置・吸煙式發火探知
機・弧光式、誘導式、抵抗式電
氣爐及附屬裝置並附帶工事一般
電氣爐用電極各種・屋外、屋內
照明裝置一式・チムケンローラ
ーベヤリング・ポンプ類一式・
エレベーター・電氣自動階段、
電氣冷藏機、冷蔵庫、冷房裝置
電氣銲接機、注油器、各種無線
送受信機、緊急信號自動受信機
トーカー・ラヂオ・ブライアン
ト配線器具・レントゲン器械・
「アクチノ」水銀石英太陽燈其他
醫療用電氣器械・家庭用電氣器
具類・其他内外電氣機器一般及
其附帶事業

各種電氣爐

三菱電機株式會社製
爐體、電機品共一切同一工場にて設計製
作・据付工事試運轉出場迄一切弊社にて
御引受致シマス

三相アーク爐



製鋼・精製用

最新の技術

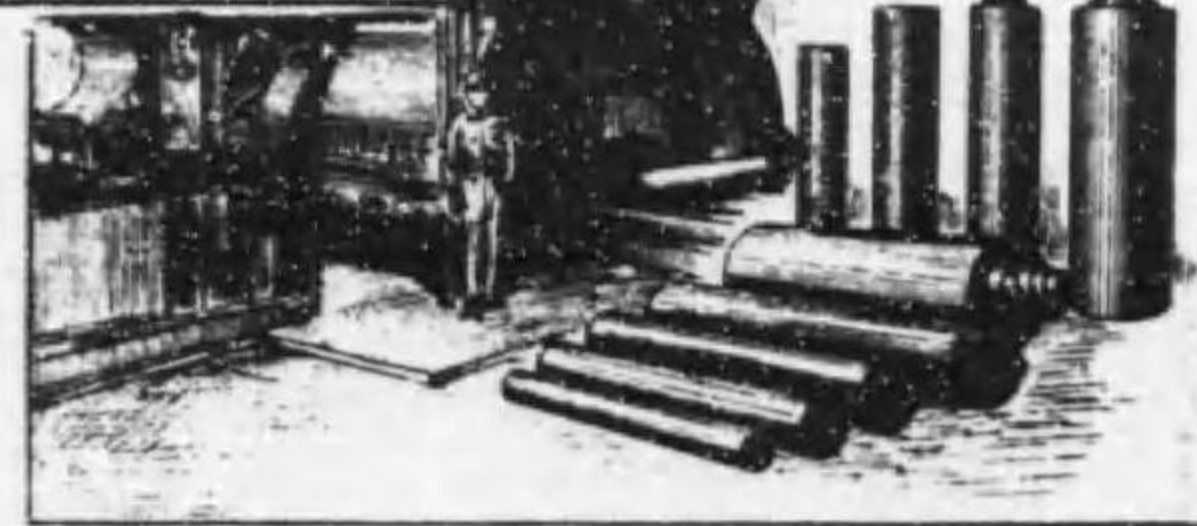


優秀なる性能



電極

日本電氣工業株式會社製
機械的強度大=折損率少
比抵抗少=通電量大
有孔度小=緻密度大



三菱電機株式會社

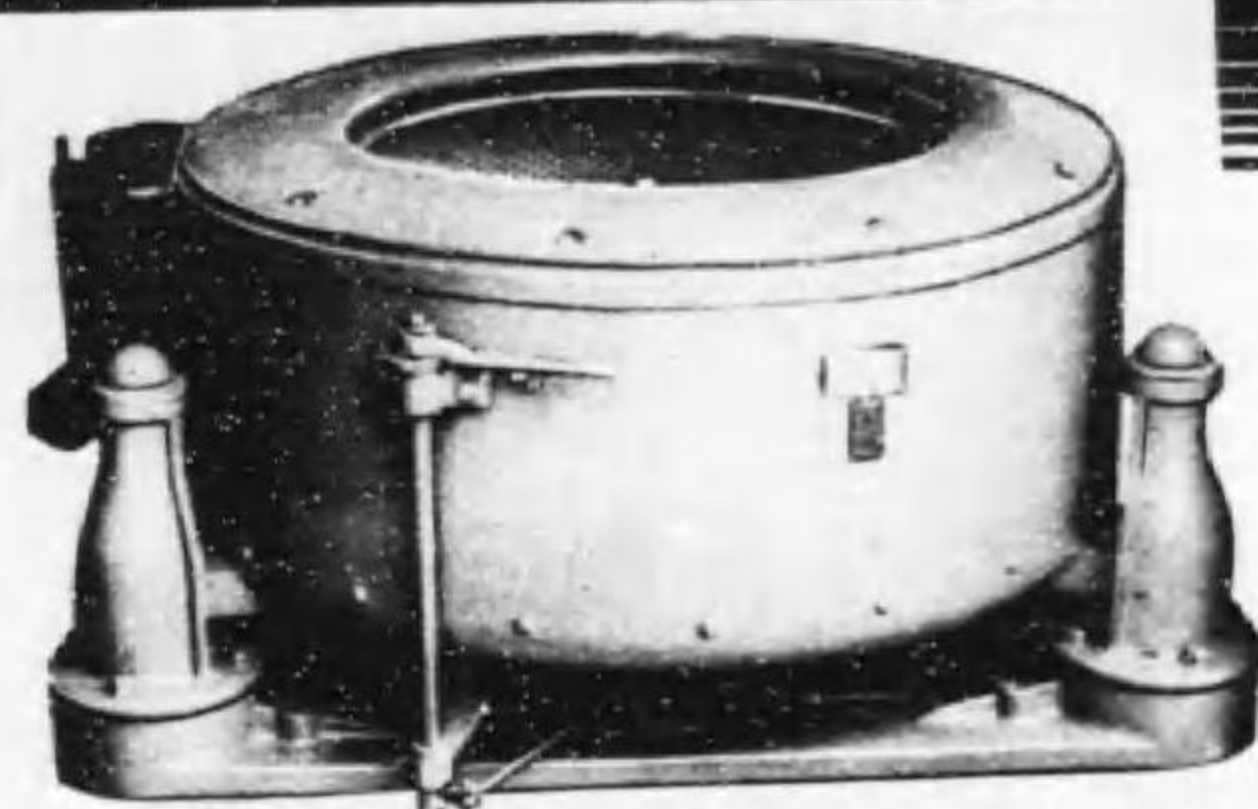
本店 東京市豊町區丸ノ内二丁目二番地
(丸ノ内ビルヂング七階) 電話丸ノ内-3344-8.
大阪事務所 大阪市南區安堂寺橋通三丁目十五番地
(三菱商事株式會社五階) 電話船場-3351-3.

特後
七

廣瀨式高級

遠心脱水機

PATENT



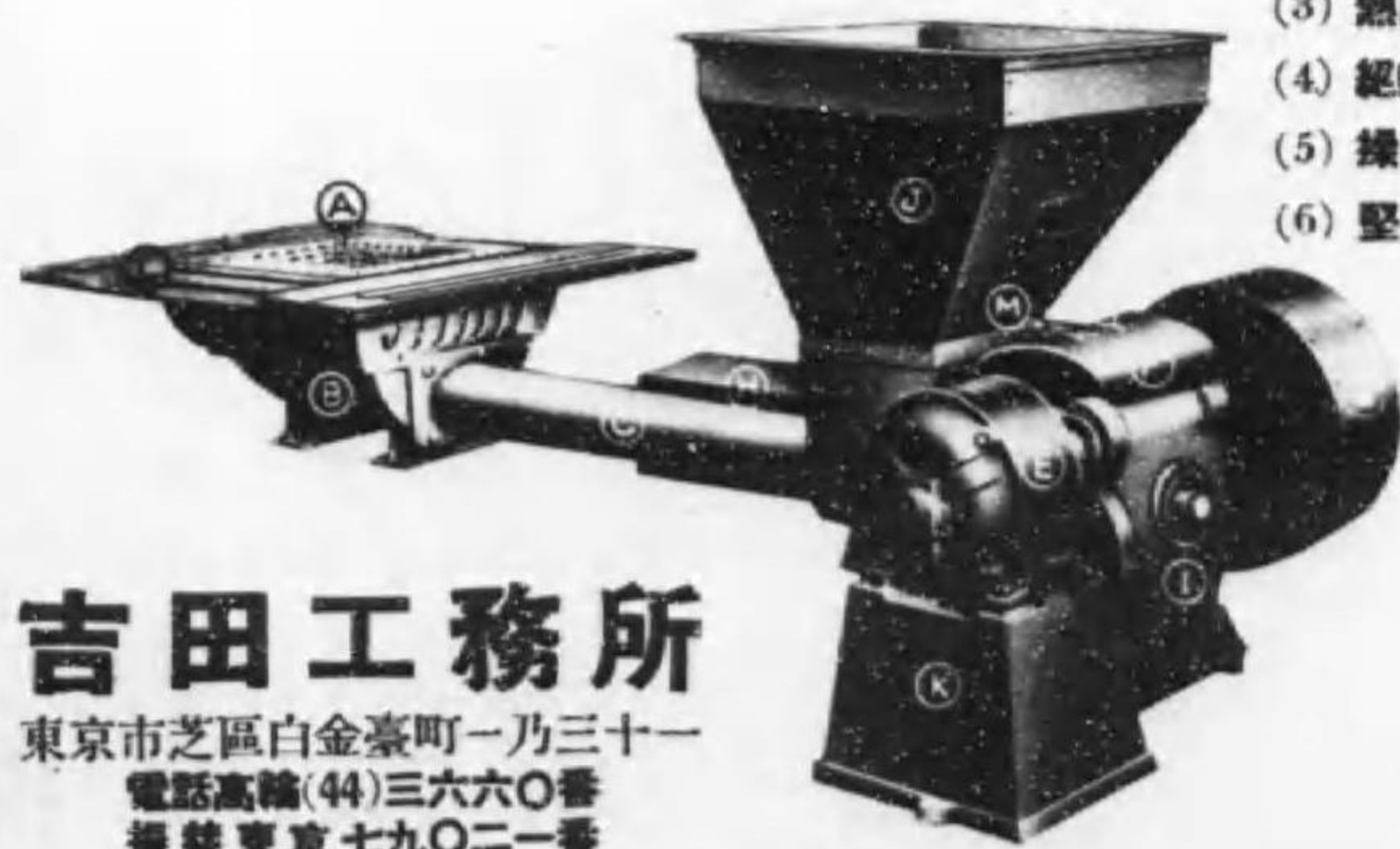
E型72" 三點震動受動式。鐘紡大阪淀川工場殿納入

廣瀨脫水機製作所

東京市神田區須田町二ノ二三 電話漢花(67)1580番
第一工場 東京市神田區須田町二ノ五
第二工場 東京市王子區志茂町(王電下村驛前)電話板橋611番

Y.スクリーン-ストーカー

- 本機特徴
- (1) 燃料費の節減
 - (2) 勞力の低減
 - (3) 熱度調節自在
 - (4) 絕對煤煙防止
 - (5) 操作簡易
 - (6) 堅牢廉價



吉田工務所

東京市芝區白金臺町一乃三十一
電話高輪(44)三六六〇番
振替東京七九〇二番

特後
六

ニッポンケム

特許多孔性砥石



特 長

- | | |
|------------|-----------|
| 1 研削効率ノ増大 | 4 安全率ノ増加 |
| 2 最小限度ノ發熱 | 5 通風ノ効果顯著 |
| 3 動力消費量ノ減少 | 6 研削範圍ノ擴大 |

陸軍、海軍、鐵道、大官各省指定工場

日本研磨砥石株式会社

京都市外神樂驛前

印刷と紙器

東嘉局利田



株式会社

印刷工廠

大阪

奉天

徹底せる合理化と。大量生産は
常に斯界の第一人者たらしむ

海軍省・鐵道省・逓信省
臺灣總督府—指定工場

資本金五百萬圓

松下乾電池株式會社

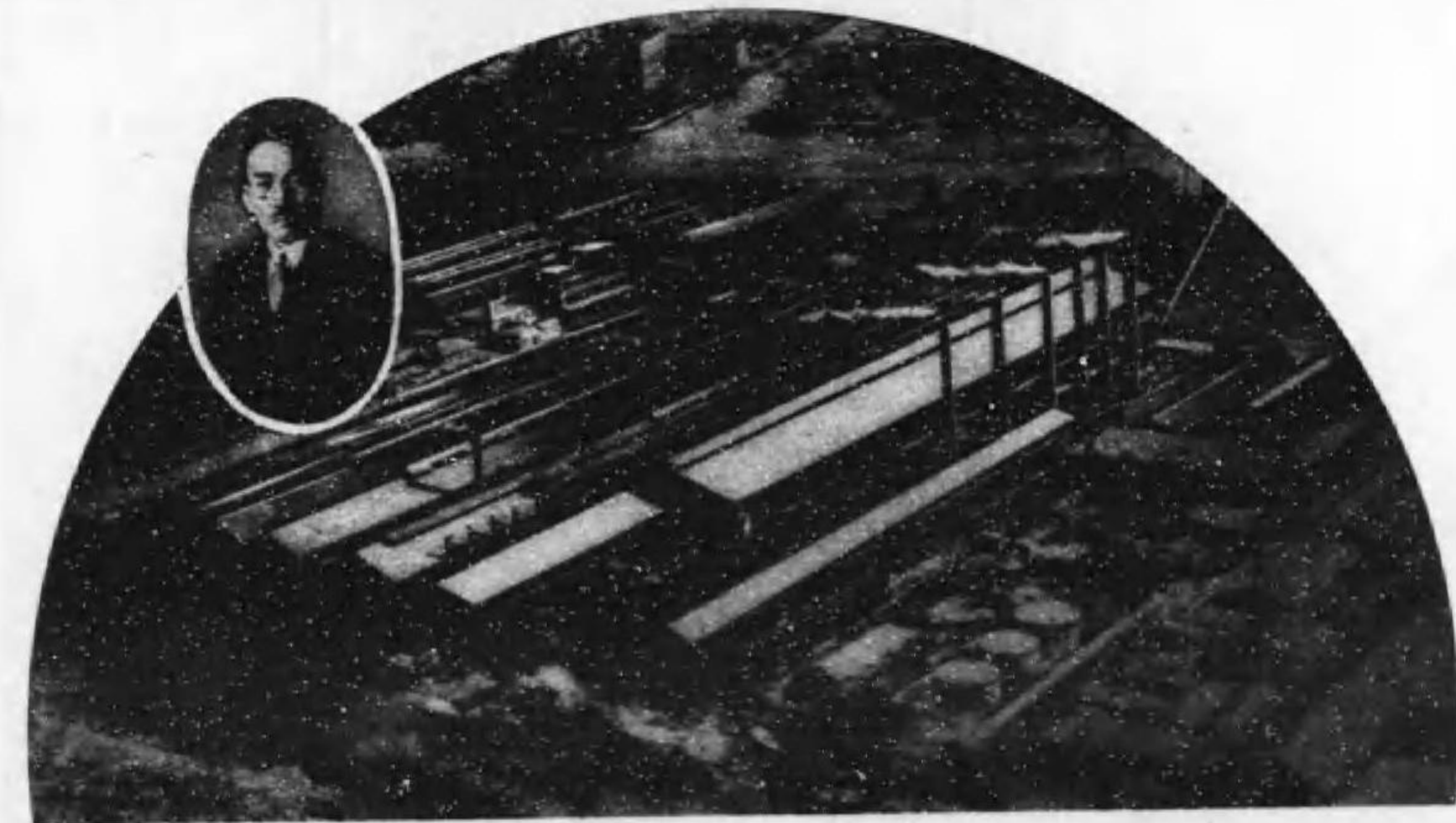
大阪市外京阪沿線三郷
東京 金澤 名古屋
京城 福岡 北海道



トタン板
丸釘
鋳力



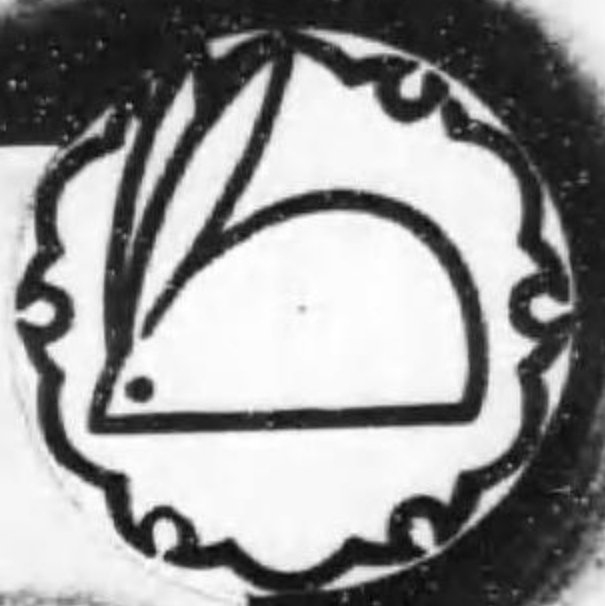
鋼材
針金
鑄鋼



株式會社 中山製鋼所

本社 大阪市大津區船場
支店 東京 名古屋 京都 福岡 札幌





日本曹達株式會社

品製要主

本液金青過過鹽于高晒炭苛
 屬 體 酸 素 素 ト 度 酸性性
 入體ナ化 酸 酸 酸 酸 酸 酸
 ト 化ア酸酸ラ 晒 加加
 グ體リ曹曹加曹4 晒 加加
 ウ ニ
 ン素ム速速ア里速ト粉粉里里
 鹽硫合合鹽鹽鹽鹽鹽入酸四夕
 成成化化 化 化 化 化 化
 鹽鹽ゴ石 各 各 各 各 各
 酸酸酸酸ム炭錫種種黃ン油素ン
 其曹ア力金銀銅錫鎳電ア
 他魯ルミカ 化酸氣
 他曹化達ニバド 素倫 亞亞
 業工業業 ユイウ 亞亞
 品品 灰ムドム 錫錫錫錫錫錫錫

九州曹達株式會社

品製要主

曹 達 灰 石 炭 酸 サルチル酸
 化學工業藥品 染料 肥料

株式會社 米子製鋼所

品製要主

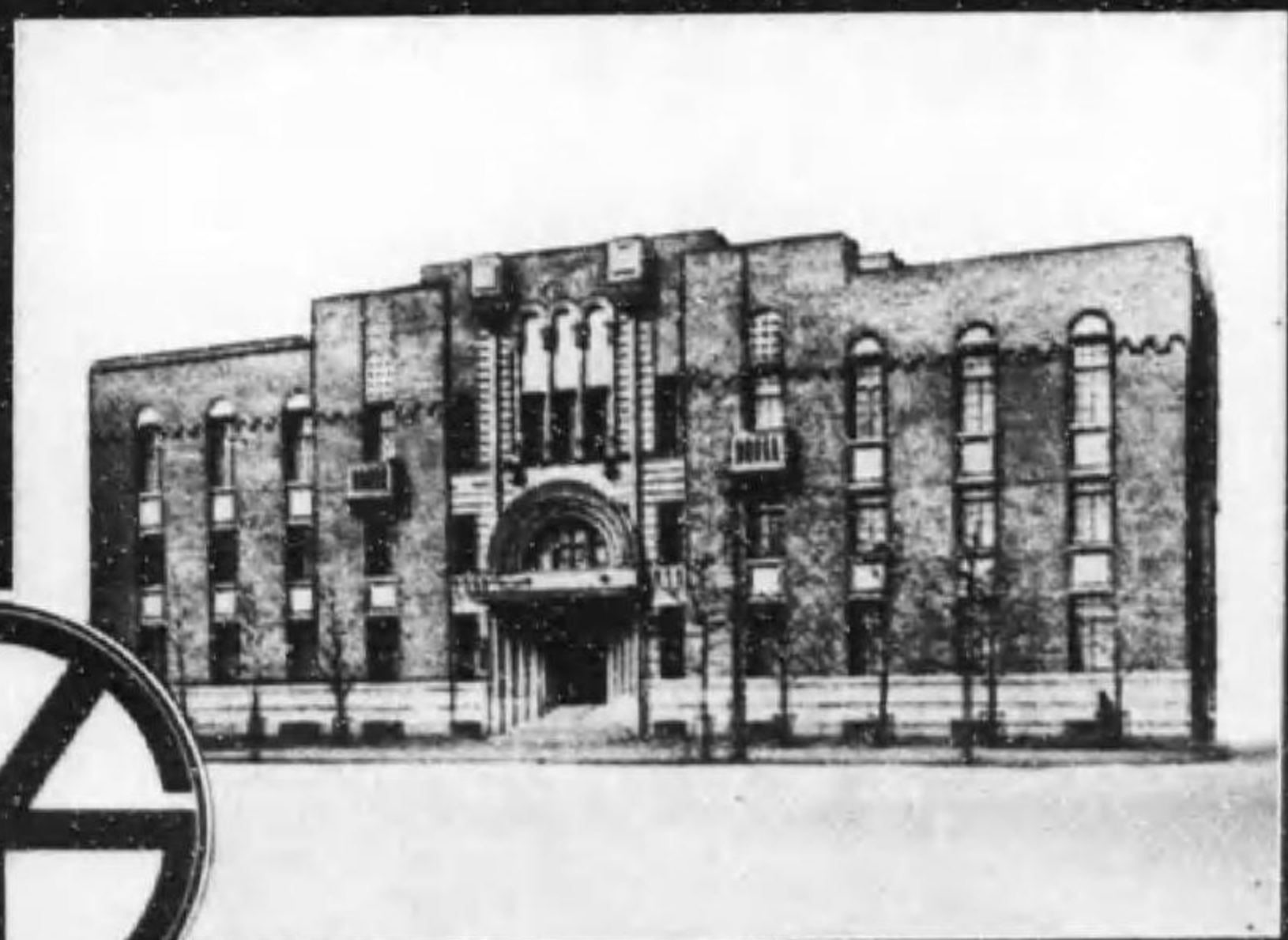
超高速度鋼	普通高速度鋼	普通工具鋼
特殊合金鋼	構造用鋼	型打製品
鑄鋼製品	鋼管	丸角平鐵
小型レール	特殊工具	完成バイト
雲伯白銑	鍊鐵・製鋼及可鍛鑄鐵用砂鐵	
鍛造ボール	特殊鑄鋼ボール	

株式會社 昭和內燃機製作所



富士矢號
 自動三輪車 FOS型

本社 東京市麴町區大手町二ノ八
 電話丸ノ内23自一二七一至一二七五番



水適用 実用容量1702.37ℓ
特殊亜鉛鍍金鋼管附属



NKK 可鍛鑄鐵製 **継手**

NKK印継手の特徴

特殊継手部分なること、本部分は継手用端(挿込口)にスリーブを設け鋼管を挿込みたる際完全に継手部に生ずる腐蝕作用を防止す
 材質強靱なること、本継手は極めて良質の黒心可鍛鑄鐵を以て最新式機械設備により製造するものなれば材質均等にして強靱且弾性に富む
 鍍金の優秀なること、本継手は弊社鍍金工場に於て進歩せる設備と熟練せる技術とによりて亜鉛鍍金を特殊焼附方法により施すものなれば従来の電気鍍金に比し其寿命は永久的なり



鋼管挿込みの際継手部に附けたるパキが鋼管の挿込みと共に継手に附しあるスリーブと管體との間隙に充填せらるゝ事になり外部より水分其他の不純物等の浸入を完全に防止するものなり

元 賣 經 販 總

日本鋼管株式会社

特後一五

ユビワ印



ユビワ印 鐵管継手類

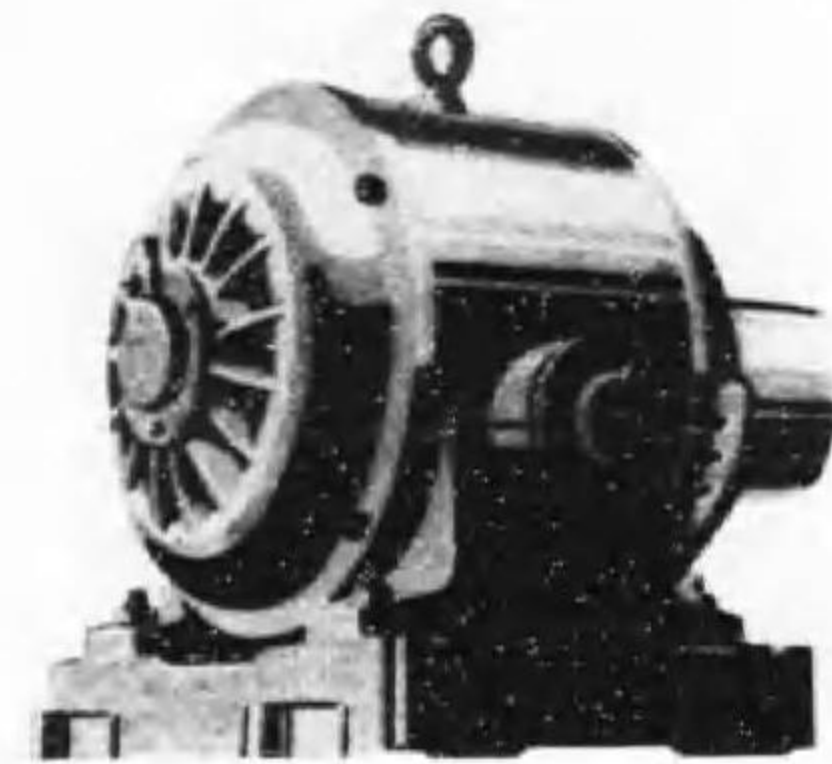
一ヶ年生産額一千萬個
 全國機械工具金物店に販賣



發賣元 鐵管継手販賣株式会社

製造元 東洋鐵管継手株式会社

特後一四

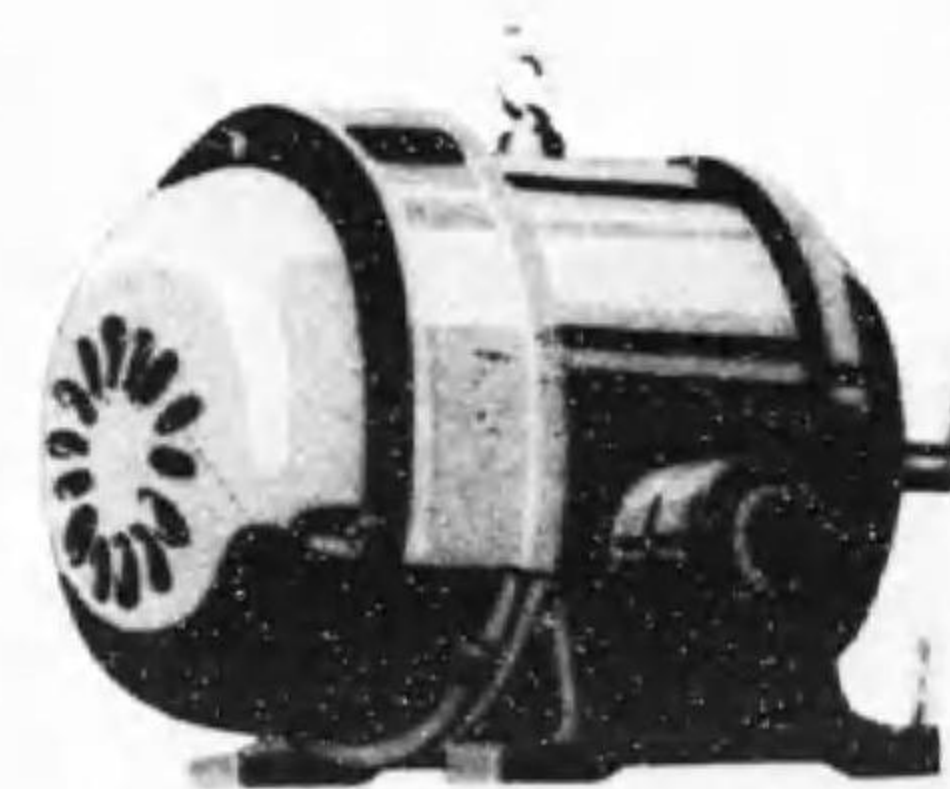


半閉・籠形
三相誘導電動機
LSQ型

安川モートル

手間の掛らぬ
故障の起らぬ
ボールベアリング付

一般向にはLSQ型
ホコリのひどい所、水の
掛る所、酸やアルカリ其
他の有害ガスの発生する
所などには EDQ型が適
当です

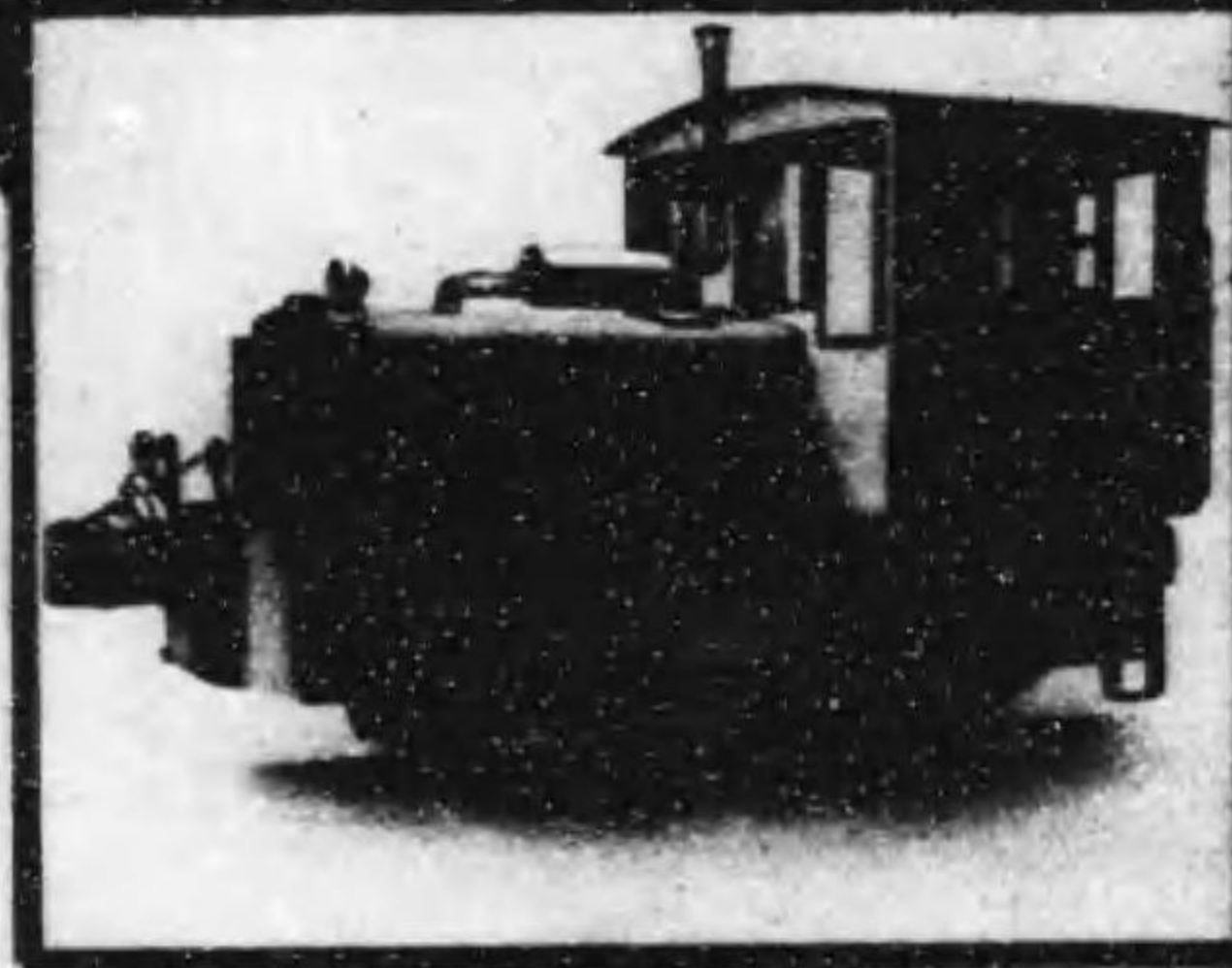


全閉外被通風・籠形
三相誘導電動機
EDQ型

株式會社
安川電機製作所

本社一八幡市藤田
営業所一 大阪・東京・名古屋
出張所一 札幌・臺北・奉天

ガソリン・ディーゼル 機関車



製品
K・S・T
各種
鐵道用
ディーゼル
機関車
ディーゼル
機関車
ディーゼル
機関車

(御申込次第カモロア送付)

製品
K・S・T
各種
内燃機
直輸入
ディーゼル
機関車
ディーゼル
機関車



鐵道省指定工場

株式會社 加藤製作所

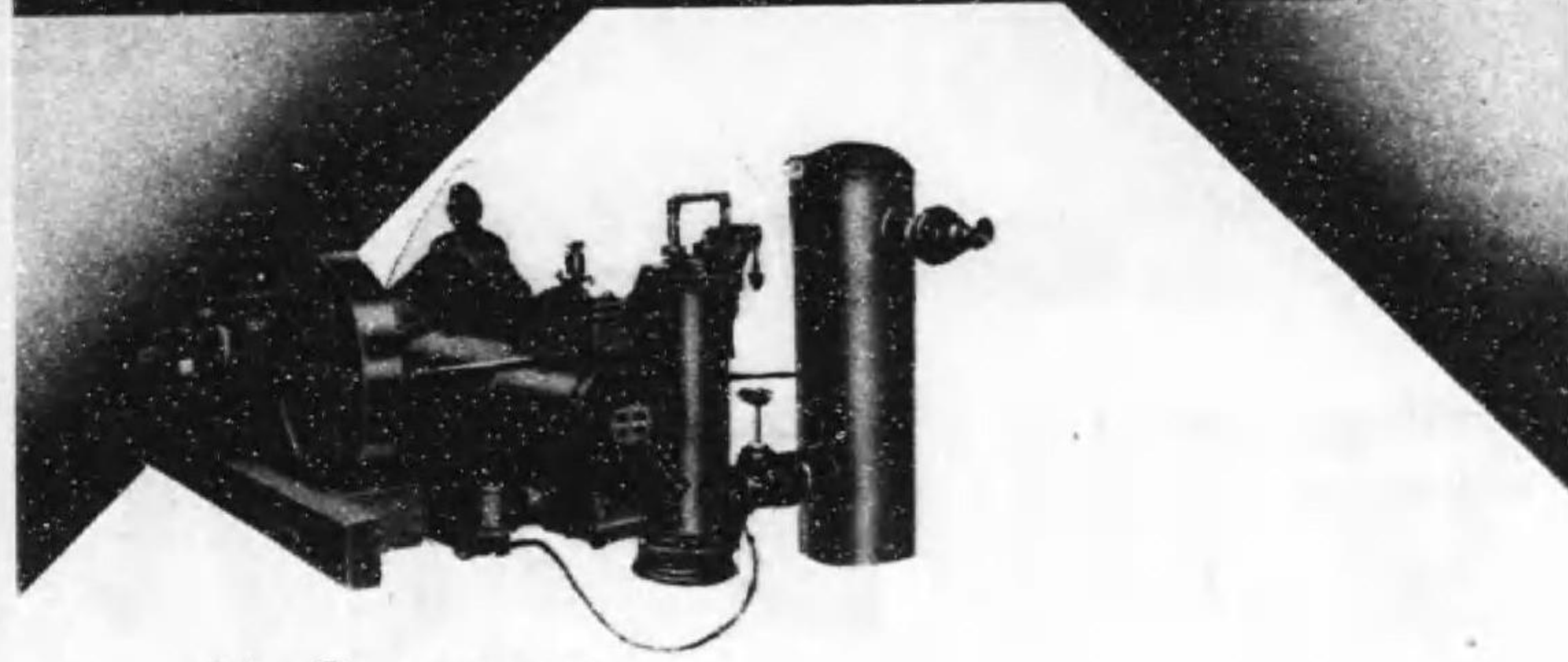
東京市品川区南品川
電話高輪@1808・3560・3561番 板橋口座東京22256番

NTN
BALL & ROLLER BEARINGS



東洋ベアリング製造株式會社

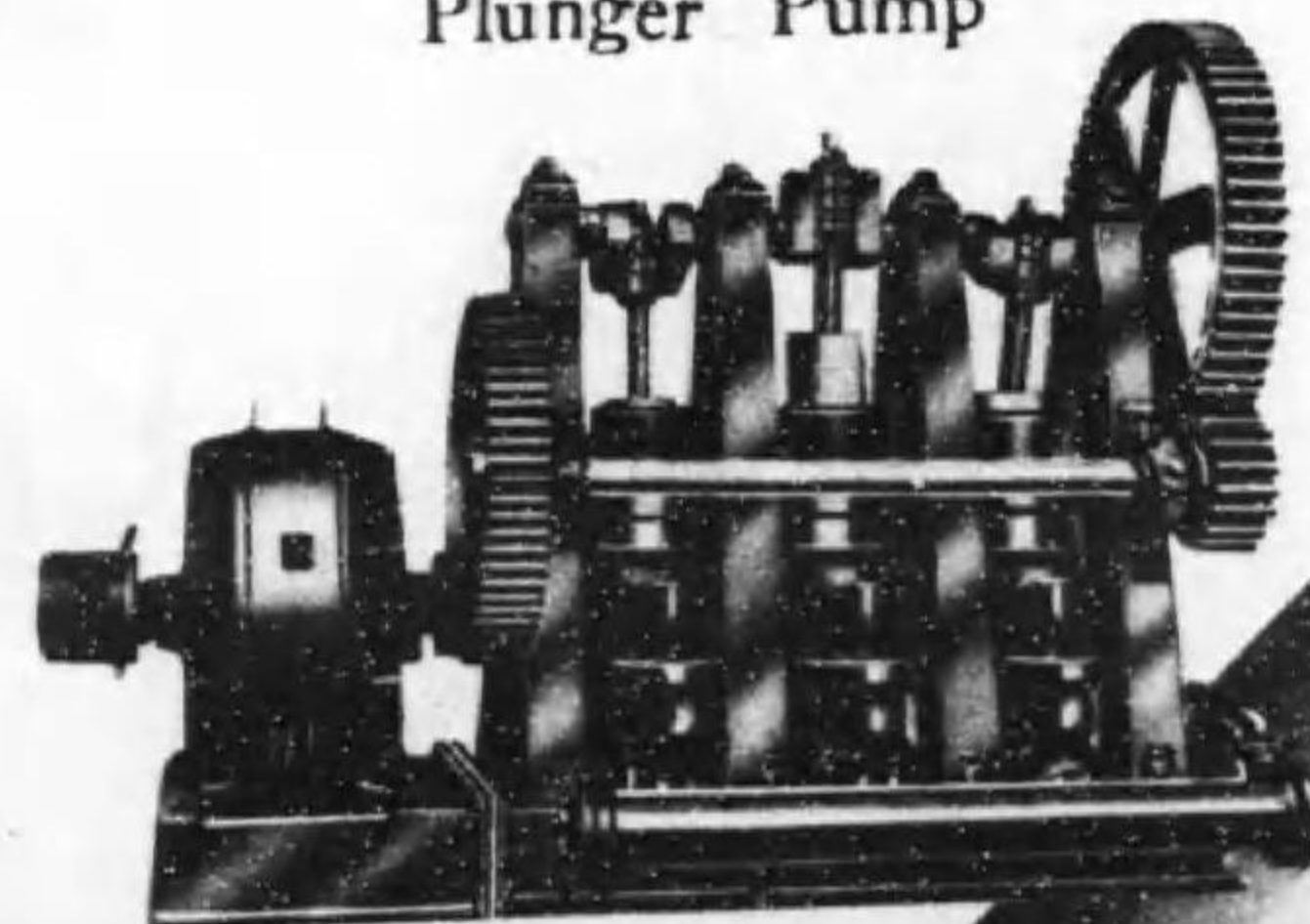
**誇る 科學的經營
 良品 廉價**



Air Compressor

Steam Pump

Plunger Pump



機筒機機械罐
 縮唧風揚機鐵
 壓縮風揚機鐵
 氣種風揚機鐵
 空客水送捲化鉄



創業者 田中鐵工

田中鐵工所

本社 東京市本所区堅川三丁目
 電話 本所 731-6113 6153-7157

特後一八

登録 N.E.W. 商標

ナカ又ベルト



元賣
長田工業合名會社
 大阪市浪速區櫻川三丁目一三七二
 電話 櫻川 (64) 26番 2800番

代理店

三井物産株式會社大阪支店紡織係
 紡織機械用品株式會社
 メリヤス機械用品株式會社

終