

前表の如く本縣に於ける木炭は各種林産物中其主位を占め林産物總額一千八百八十六萬五千餘圓に對し一割七分餘に相當せり之を各木炭同業組合調査に依るものに比するときは二割七分餘に相當す。而して炭材一柵より木炭八十貫を得るとせば資材十萬二千三十八柵を要し一反歩の立木材積三柵五分と假定せば二千九百十五町四反歩の原料林を要することゝなる又用材は反當五十石の材積を有するものとせば一千九百二十六町二反歩を伐採する計算なり。

一六、木炭價格の變動

本縣に於ける木炭製産額中七百萬貫は縣外に移出し之が其價格の高低は單に當業者の經濟に及ぼすに止らず延て縣經濟に影響することも亦甚大なるものあり。

襲來せる財界の不況は木炭の市價に惡影響を及ぼし木炭業者に對しても深刻なる打撃を與へ製炭事業の採算を頗る不利に陥らしめたり。

今木炭集散市場に於ける過去の經過に徴するに炭價は大正六年頃より順次高騰の氣配を示し彼の好況時代即ち大正八年中の價額は二六六厘(一貫匁に付)に達し大正三年の七八厘に比し約三倍強に當れりと雖も一般物價指數に比し稍々低率の傾向にあり、されば炭價は依然強氣配を示し大正十一年頃は最高調に達し一躍四二八厘に昇り爾後下落の歩調を辿り大正十二年震災當時は三九八厘となり最近は一

三一三厘に低下せり。

財界不況以來總ての事業不振に陥り企業家何れも困憊の極に達しつゝあるに反し獨り炭價は比較的低落率尠ければ當業者にして事業經營上に細心の注意を拂ひ改善に意を用ゆるに於ては採算を一層有利に導くことを得べしと思料せらる而して現今多數事業者又は投資者の採算不利を唱へつゝある原因を探究するに何れも左の數項に起因するものゝ如し

- 一、炭價は幾分下落するも原料材の値段比較的高率なること
- 二、製炭費(燒歩)及其他佞裝材料の値段依然として舊態なること
- 三、運搬費(山出し其他の運賃)が低下せざること
- 四、高價の原料を製炭するに當り其能率の増進せざること
- 五、炭質は幾分づゝ向上するも著しき變化を來たさざること
- 六、簡易安全の佞裝方法と經濟的なる材料を發見せざること
- 七、簡易なる木炭搬出方法の發見せざること

以上數種の原因より此不況不振を打開すること困難なるが如し、然れ共第二第四及第五項は炭窯の根本的改良に依り容易に解決し得べく。又第三及第七項は搬出道路其の他の設備の改善に依りて緩和し得べく最近簡易鐵線搬出の方法案出せられたることゝて此が應用に依り裨益する處多かるべし第六項の包裝方法と其材料の選擇は差したる難事と認め難し、尙近時偉大の進歩發展をなしつゝある化

學工業方面の知識を應用し之が改善を計らばより以上の収益を擧ぐるに至らん。
 今や各地共炭化或は消火の適否等を知るに溫度を檢察して處理するに到りたる結果從來に比し品質
 稍統一せらるゝに至れり、本縣木炭をより以上縣外に移出せんには一に品質の改善と規格の統一を圖
 り内容を充實し次に市場價額の推移を精査して事業の進歩を計ること最も急務なるべし。

自大正元年
 至昭和二年 木炭月別價格

年次	月別	一月	二月	三月	四月	五月	六月	七月	八月	九月	十月	十一月	十二月	每年一ヶ 年ノ平均
大正元年		六厘	七厘	七厘	七厘	七厘	八厘	八厘	八厘	八厘	八厘	八厘	八厘	七厘
同二年		八厘	七厘	八厘	八厘	八厘	八厘	八厘	八厘	八厘	八厘	八厘	八厘	八厘
同三年		八厘	八厘	八厘	八厘	八厘	八厘	八厘	八厘	八厘	八厘	八厘	八厘	八厘
同四年		七厘	七厘	七厘	七厘	七厘	七厘	七厘	七厘	七厘	七厘	七厘	七厘	七厘
同五年		七厘	七厘	七厘	七厘	七厘	七厘	七厘	七厘	七厘	七厘	七厘	七厘	七厘
同六年		一〇〇	一〇〇	一〇一	九六	一二四	一三〇	一三四	一三三	一四八	一四四	一七六	二〇〇	一三四
同七年		二〇〇	二〇〇	一七四	一五四	一七六	一八四	一九〇	一九八	二二〇	二二〇	二三〇	二四〇	一九五

同八年	二六〇	二六〇	二四〇	二四〇	二三六	二三六	二三六	二五〇	二五〇	二五六	二七〇	三三六	三三六	二、六
同九年	三七四	三七八	三七〇	三九六	四〇〇	四一六	四一六	四二六	四二六	四三〇	四三六	四三二	四三六	四、二
同一〇年	三八六	三九〇	三八〇	四二二	四二〇	四三〇	四三〇	四四〇	四四〇	四四四	四三〇	四五六	四七〇	四、三
同一一年	三九〇	三九六	三九〇	四二二	四二〇	四三〇	四三〇	四四〇	四四〇	四四四	四三〇	四五六	四七〇	四、二
同一二年	三八〇	三七四	三七〇	四二二	四二〇	四三〇	四三〇	四四〇	四四〇	四四四	四三〇	四五六	四七〇	四、二
同一三年	三八〇	三七四	三七〇	四二二	四二〇	四三〇	四三〇	四四〇	四四〇	四四四	四三〇	四五六	四七〇	四、二
同一四年	三五〇	三四〇	三三六	三三〇	三三〇	三三〇	三三〇	三三〇	三三〇	三三〇	三三〇	三三〇	三三〇	三、七〇
昭和元年	三五〇	三四〇	三三六	三三〇	三三〇	三三〇	三三〇	三三〇	三三〇	三三〇	三三〇	三三〇	三三〇	三、七〇
同二年	三三〇	三三〇	三三〇	三三〇	三三〇	三三〇	三三〇	三三〇	三三〇	三三〇	三三〇	三三〇	三三〇	三、七〇
同三年	三三〇	三三〇	三三〇	三三〇	三三〇	三三〇	三三〇	三三〇	三三〇	三三〇	三三〇	三三〇	三三〇	三、七〇
平均	二三八	二四一	二三四	二三六	二四〇	二四〇	二四一	二四四	二四五	二五一	二五六	二七〇	三三六	二、四九

同	同	同	同	同	同	大	同	同	同	同	同	同	同	同
七	六	五	四	三	二	元	四	四	四	四	四	三	三	三
年	年	年	年	年	年	年	年	年	年	年	年	年	年	年
七六〇	五九九	四二二	三九四	四一八	四七〇	四九六	四三七	四二〇	四〇五	四一六	四一四	三四九	三〇八	三〇八
五三一	三三五	二〇九	二〇八	二五七	三四一	三五〇	二八〇	二〇九	二二〇	二五五	二六五	二四一	二二一	二二一
四一八	二六三	一三八	一二六	一七九	二二三	一四八	一八一	一五六	一六五	一六四	二二一	一四三	一九七	一九七
七一九	五四五	四八〇	四七六	五五一	五三〇	五二六	四八七	四九六	四七七	三九六	三七六	三五九	三六四	三六四
七〇五	六五九	四八二	四三〇	四六七	四七〇	四六七	四九三	四七七	四八五	四八八	五一〇	四五二	五二一	五二一
一八三	一九六	一三五	一三〇	一二七	一四八	一五二	一三五	一五二	一四八	一四八	一二七	一三〇	一三〇	一三〇
五三七	五一〇	?	?	四九九	五五九	五三四	四三九	四七三	四五六	四七二	五二二	三七二	四二二	四二二
六〇〇	五〇〇	三〇〇	三〇〇	四〇〇	五〇〇	五〇〇	五〇〇	五〇〇	四〇〇	四〇〇	四〇〇	四〇〇	?	?
二、四〇〇	一、八〇〇	一、二〇〇	一、一〇〇	九〇〇	一、〇〇〇	九〇〇	九〇〇	九〇〇	九〇〇	一、〇〇〇	九〇〇	七〇〇	?	?

二四三

同	同	同	同	同	同	同	同	同	同	同	同	同	同	同
三	三	三	三	二	二	二	二	二	二	二	二	二	二	二
七	六	五	四	三	二	二	二	二	二	二	二	二	二	二
年	年	年	年	年	年	年	年	年	年	年	年	年	年	年
二四七	三三八	二九一	二八一	二六九	三〇三	三三三	三〇〇	二六九	二六三	二六三	二六三	二〇四	二〇一	一九三
二二一	二四四	二二六	二〇九	一八七	一五八	二二九	二二五	一六四	一三三	一三六	一三三	一九九	一九七	一九七
一九五	一五〇	一九一	一一一	一一九	一六三	二〇〇	一七八	一〇四	一〇〇	一〇一	八三	八三	一〇八	一〇八
三三八	三三四	二九三	二八六	二七五	二六九	二七二	二六〇	二二七	一七八	一六九	?	?	?	?
三〇一	四八二	三五九	三九四	三八七	四二五	三六五	二八四	二七一	二二九	二〇五	二〇二	二一六	二二五	二二五
一三五	一三〇	一〇九	一一三	一一三	?	?	?	?	?	?	?	?	?	?
九九	二〇三	二三八	二三七	一六九	一〇八	二二二	二二九	一七六	一〇一	九六	九八	一一二	一一二	一一二
一〇〇	三〇〇	三〇〇	三〇〇	三〇〇	三〇〇	三〇〇	三〇〇	三〇〇	三〇〇	三〇〇	三〇〇	三〇〇	三〇〇	三〇〇
五〇〇	七〇〇	七〇〇	六〇〇	六〇〇	七〇〇	八〇〇	九〇〇	七〇〇	五〇〇	五〇〇	四〇〇	四〇〇	四〇〇	四〇〇

二四二

59

昭和四年三月二十五日印刷
昭和四年三月三十一日發行

靜岡縣內務部

印刷人 野崎重兵衛
靜岡市吳服町二丁目

印刷所 池鶴堂印刷所
靜岡市兩替町二丁目

Faint, illegible text visible through the paper from the reverse side of the page.

59
3

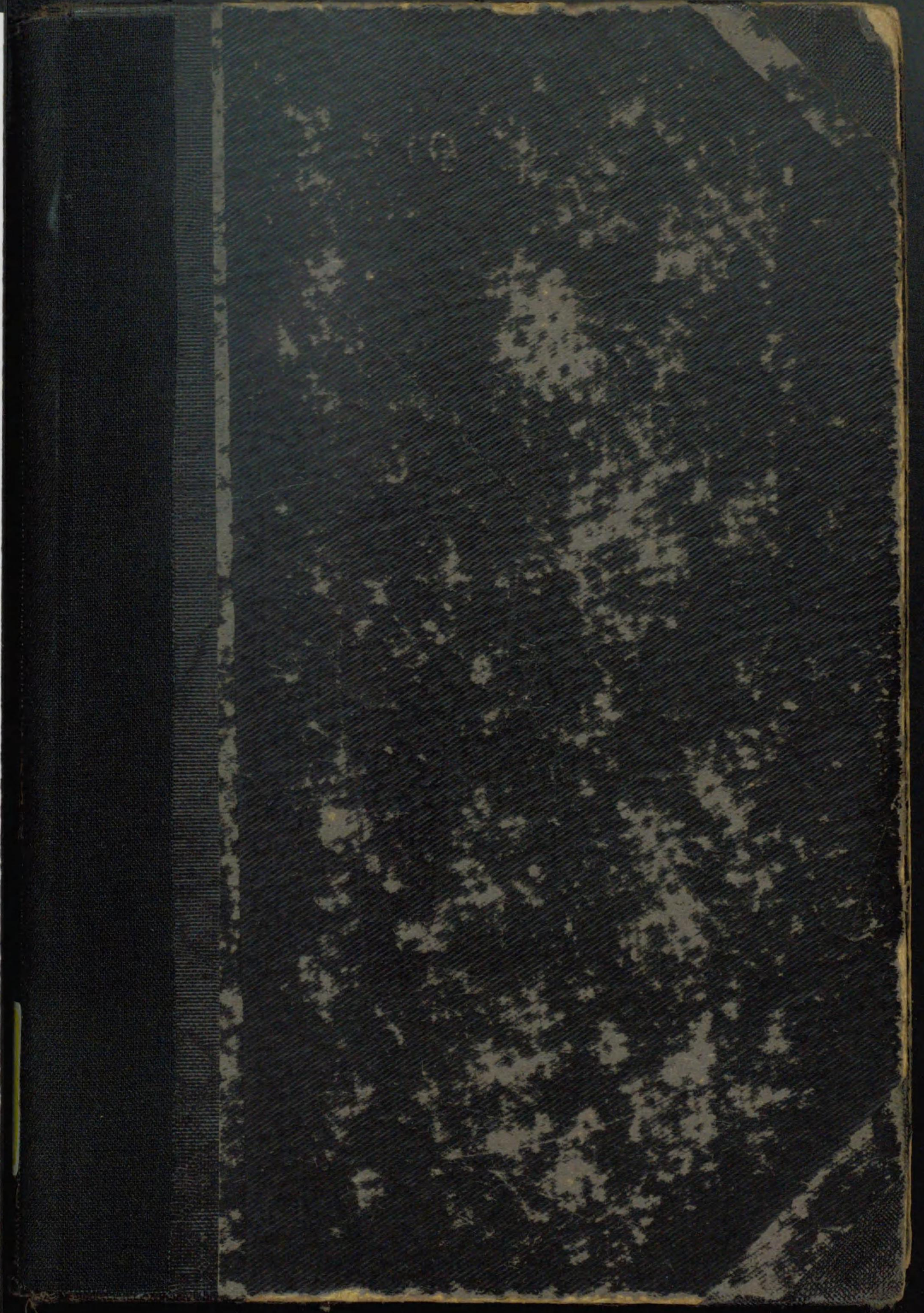
中華民國三十一年十一月
中華民國三十一年十二月

精固練內蒸雅

出版人 魏德重 吳濟
發行所 魏德重 吳濟
地址 魏德重 吳濟

59
3

597
31

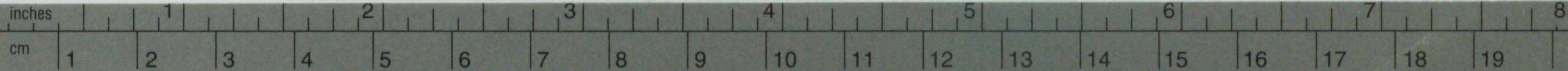
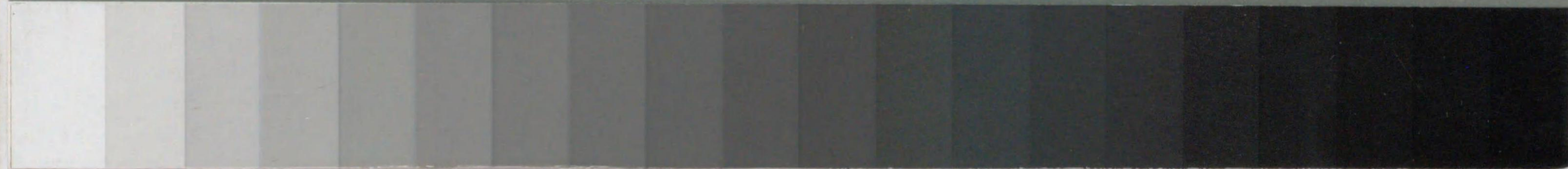


Kodak Gray Scale



© Kodak, 2007 TM: Kodak

A 1 2 3 4 5 6 **M** 8 9 10 11 12 13 14 15 **B** 17 18 19



Kodak Color Control Patches

© Kodak, 2007 TM: Kodak

Blue Cyan Green Yellow Red Magenta White 3/Color Black

