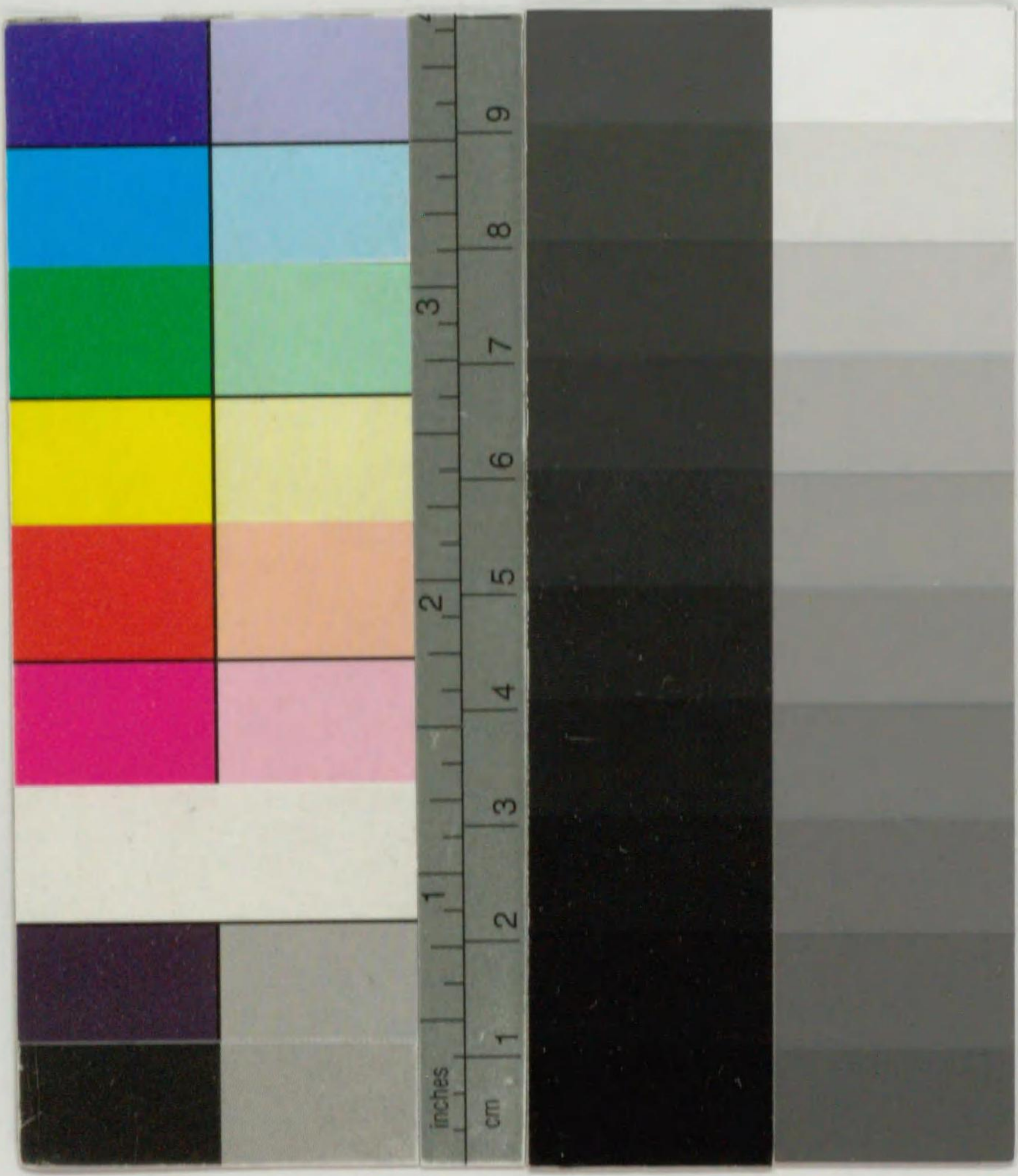


藝苑  
叢書  
朝陽閣鑑賞錦繡帖  
上

198  
2  
406

198-406  
\*1200800020400\*



198  
2  
406

朝陽閣鑑賞錦繡帖卷上



朝陽閣鑑賞錦繡帖

大正  
8. 10. 2  
購求

朝陽閣鑑賞金繡帖卷上



目次

興福寺金襴

金地二重蔓大牡丹金襴

富田金襴

大燈金襴

大鷄頭金襴

針屋金襴

角倉金襴

紺地緞子地紋華欄金襴

白茶小柳地紋二重蔓中牡丹金襴

白茶地小牡丹金襴

井筒屋金襴

安樂庵手和久田金襴

茶色紋蔓無中牡丹銀襴

時代丹地紋小花烏銀襴

鎌倉緞子類品

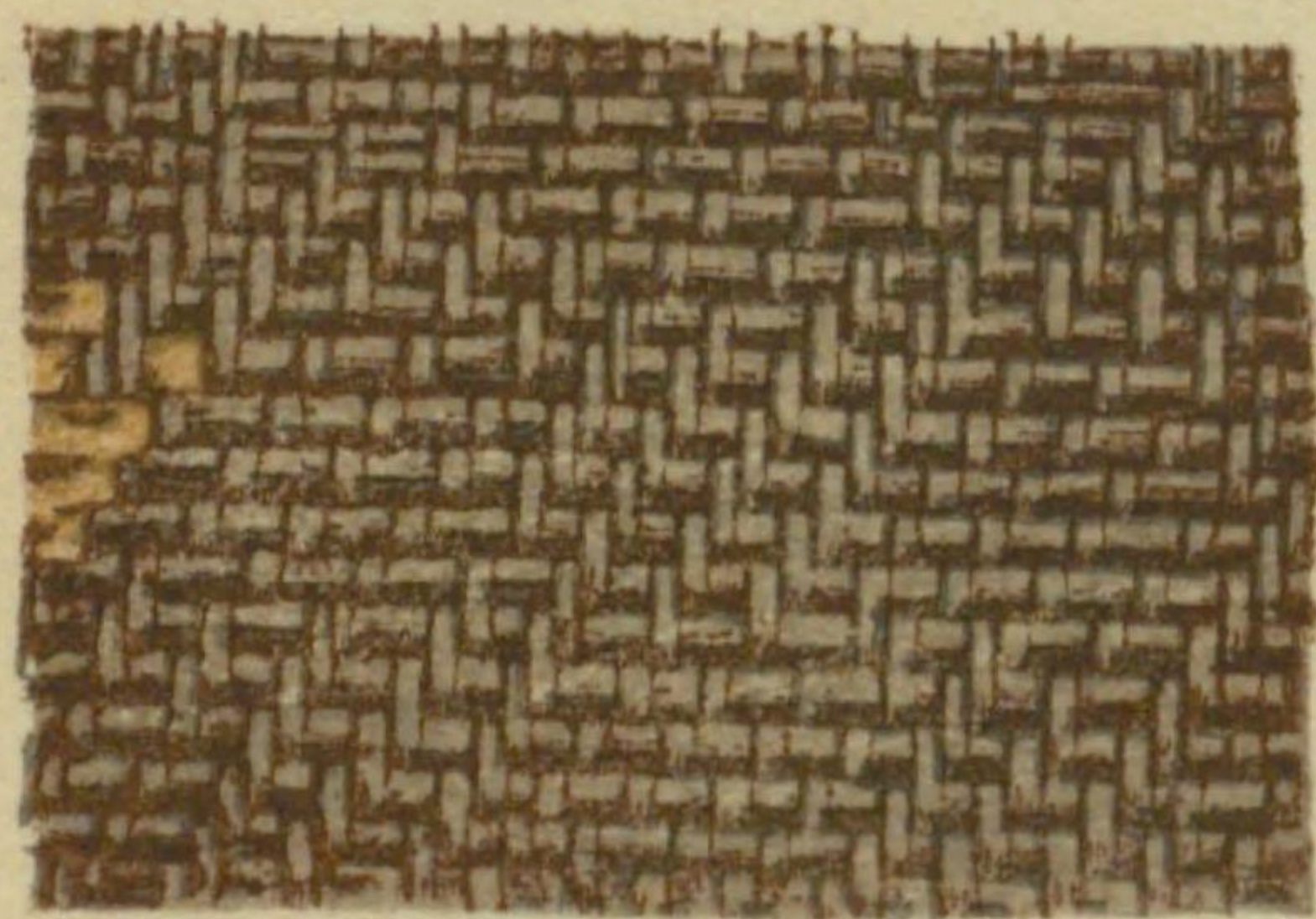
以上 拾五點

○興福寺金襴

紫綾地傳ヘテ云フ紋ハ寶珠形鳳龍ナリト然レ共分明ナラズ奈  
良興福寺開基ノ時ヨリ傳來セシ戸帳ノ裂ナリト因テ興福寺ト  
稱ス唐ノ代ノ製ニシテ金襴織ノ始ナリトイフ此紋銀ニテ箔下  
ヲ留タル金絲ヲ以テ織出シタルモノナルガ千年ヲ經テ金色ハ  
剝滅シ銀臺ノミ僅ニ殘レリ眞ニ古金襴中ノ逸品ナリ

上圖原寸

下圖凡八倍圖





○金地二重蔓大牡丹金襴

蒟黃厚板地入子菱二重蔓大牡丹ノ紋世ニ金地古金襴ト稱ス此  
ノ裂元代ノ製ニシテ經緯密ニ箔色モ鮮明ニ機質巧ニシテ世ニ  
カナ地ト唱フル類品中ノ上品トスヘシ

上圖原寸

下圖凡四倍圖

○富田金襴

丹綾地大紋ノ靈芝雲ニ寶蓋シノ紋世ニ富田ト稱ス豊臣氏ノ臣  
富田左近將監ノ所藏ナリ故ニ稱ス傳ヘテ云フ宋ノ代ノ製ナリ  
ト凡テ古金襴ハ紫地ヲ尊ビ次ニ丹地ヲ賞ス富田其一ニ居レリ  
世間希ニ有ル所ノモノ多クハ箔色剝滅セリ此裂六百年餘ヲ經  
テ光彩減セズ金色モ今僅ニ存ス尙ブベシ

上圖原寸

下圖凡四倍圖





○大燈金襴

丹綾地並靈芝雲ノ紋世ニ大燈ト稱ス傳ヘテ云フ大德寺開山大燈國師ノ袈裟ノ裂ニシテ宋ノ代ノ裂ナリト又隆蘭溪支那ヨリ將來ノ袈裟ナリシガ之ヲ徒弟南浦照明ニ與ヘ南浦之ヲ大燈國師ニ與ヘシモノナリト云フ

上圖原寸

下圖凡六倍圖



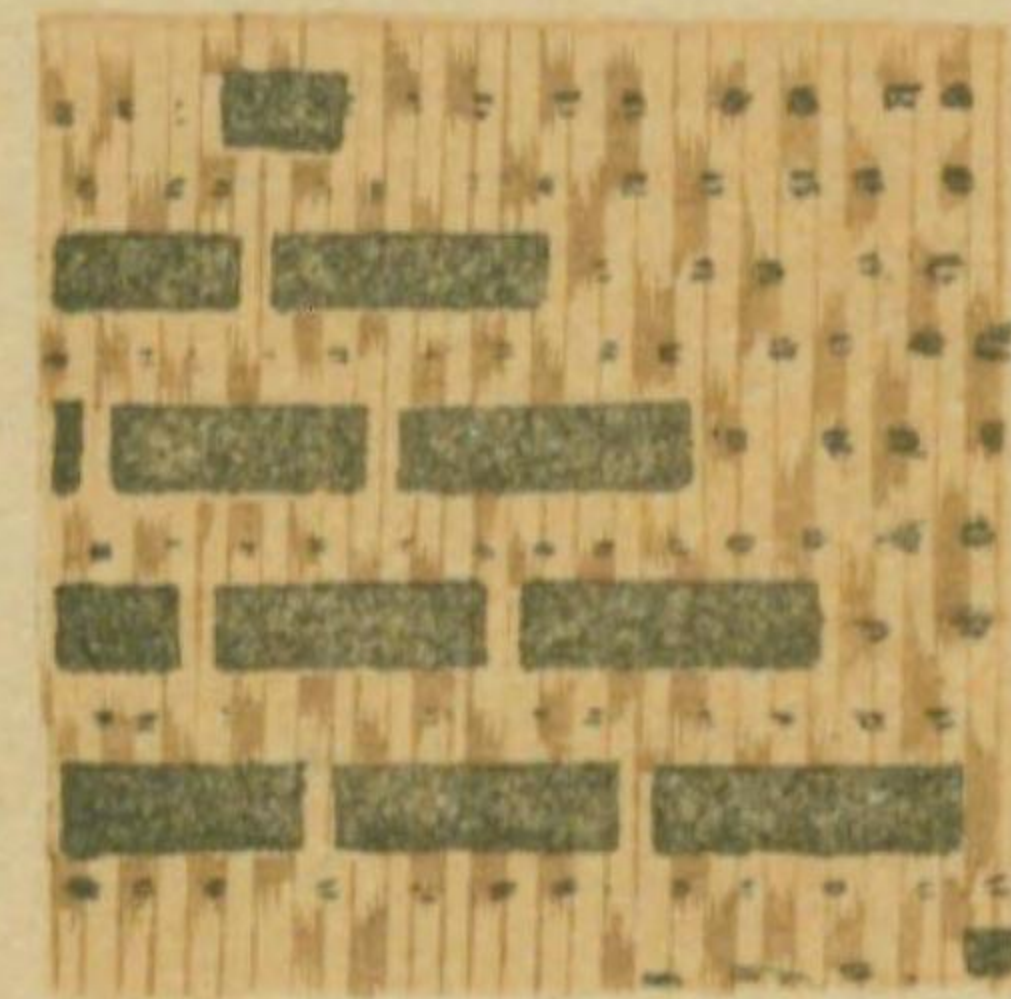
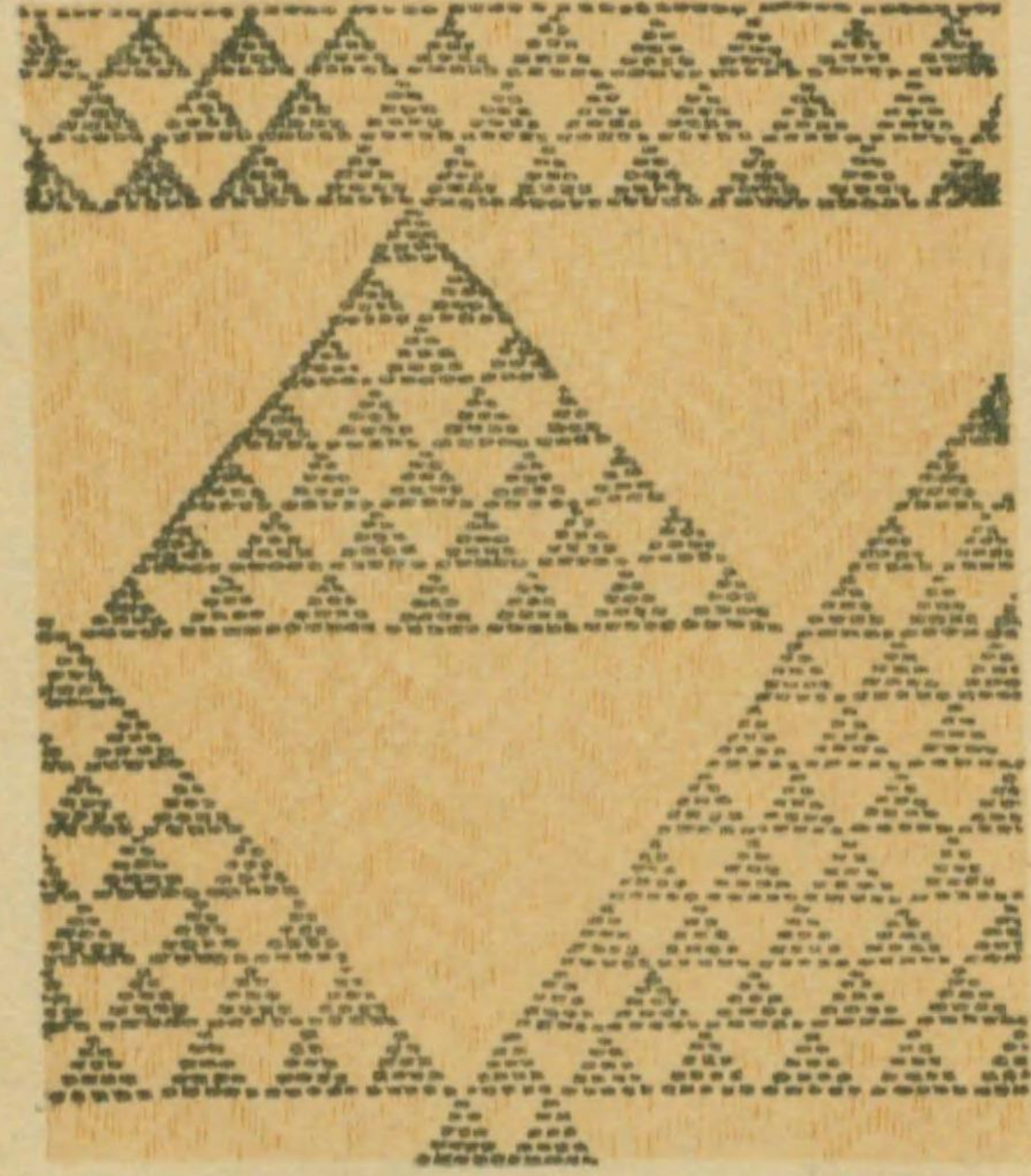
○大鷄頭金襴

丹厚板地鷄頭ノ紋但シ道引アリ世ニ道ビキ大鷄頭ト稱ス鷄頭  
ニ大小アリ大ナルヲ以テ大鷄頭トイフ宋ノ代ノ製ナリ世間稀  
ニアリト雖モ多ハ機質荒レテ金色滅失セリ此裂多ク年所ヲ經  
レモ機質正シク金色僅ニ存セリ富田大燈ト並賞スヘシ

上圖原寸

下圖凡四倍圖



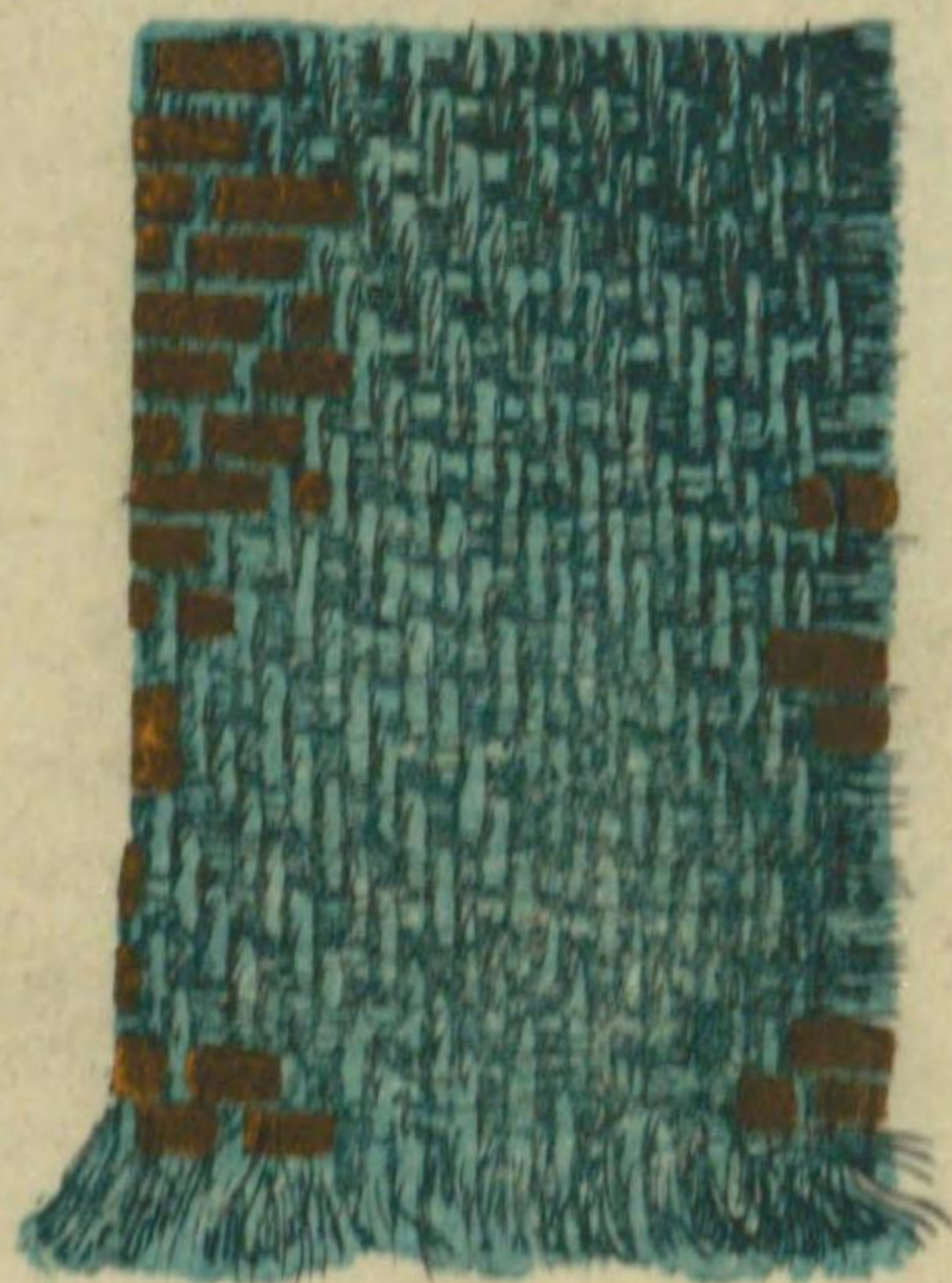


○針屋金襴

白茶繻子地大鱗形ノ内小鱗形ヲ以テ填メタル紋世ニ針屋ト稱  
ス京師ノ人針屋宗春所藏ノ裂ニシテ明初ノ製ナリ

上圖原寸

下圖凡六倍圖



○角倉金襴

蒨黃小柳地作土花兔ノ紋世ニ角倉ト稱ス角倉與市所藏ノ裂ナ  
リ宋元間ノ製ニシテ地質正シク金色剝落セズ賞スベシ

上圖原寸

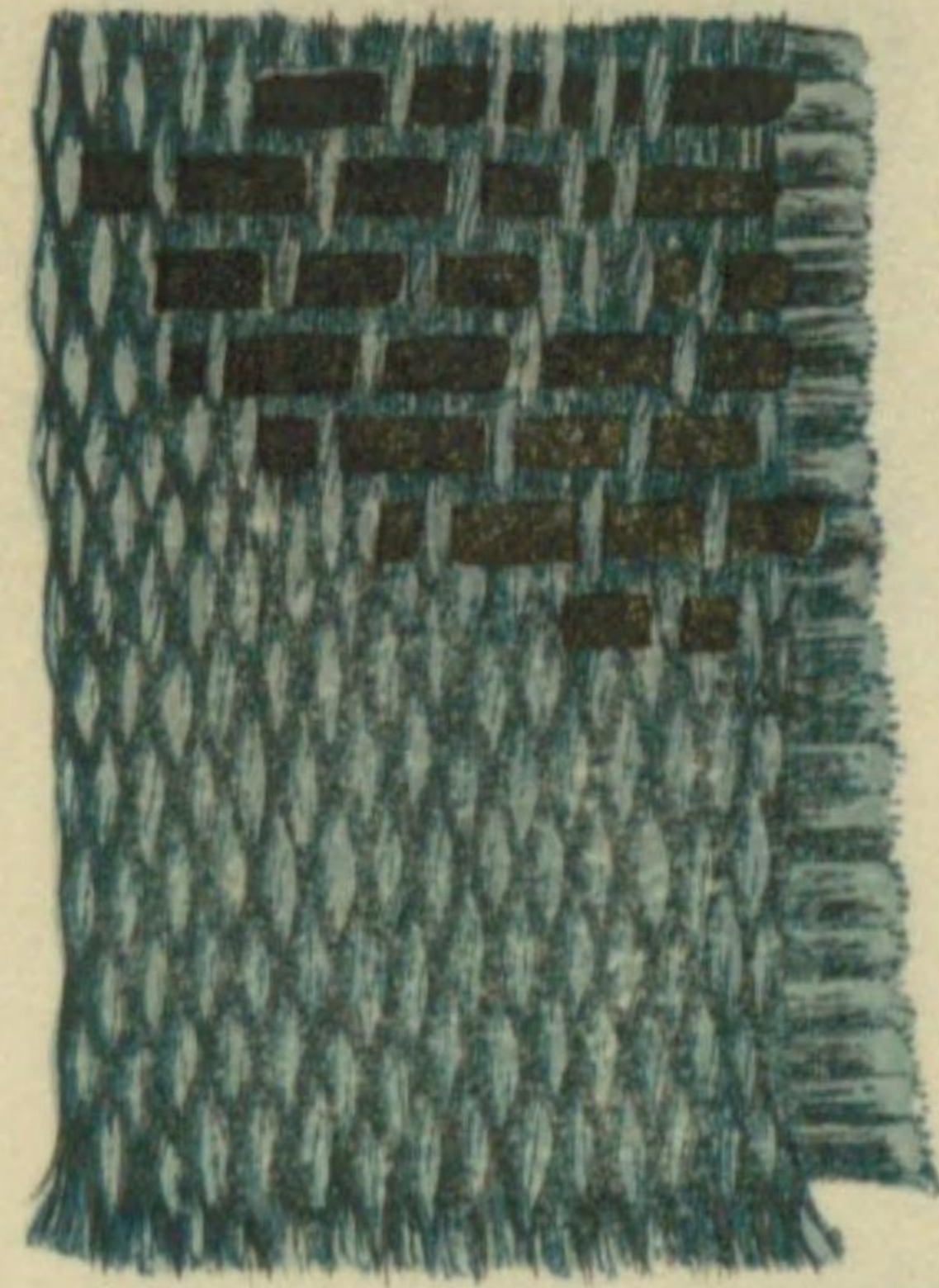
下圖凡六倍圖

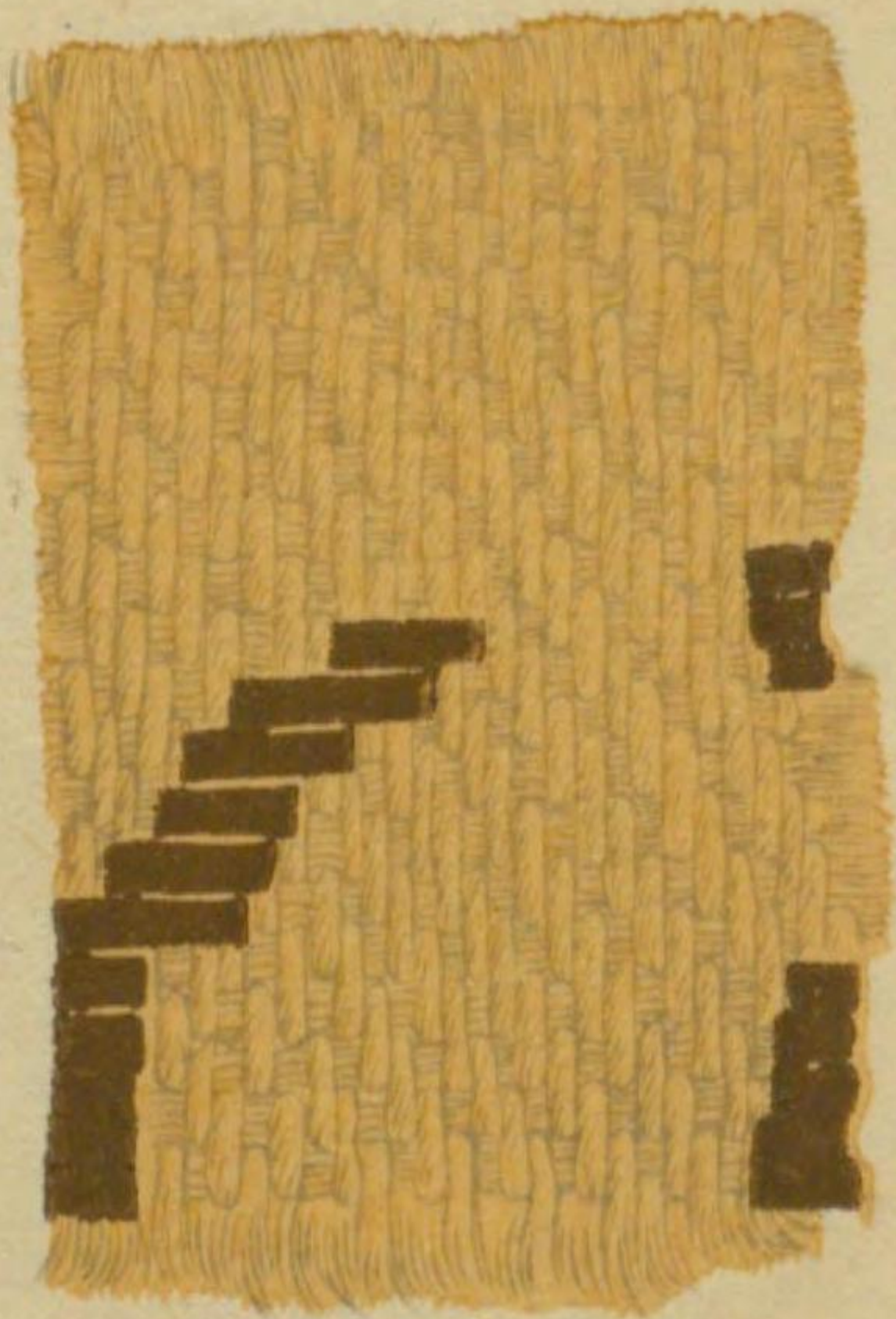
○金襴

紺地緞子地紋華桐

上圖原寸

下圖凡六倍圖



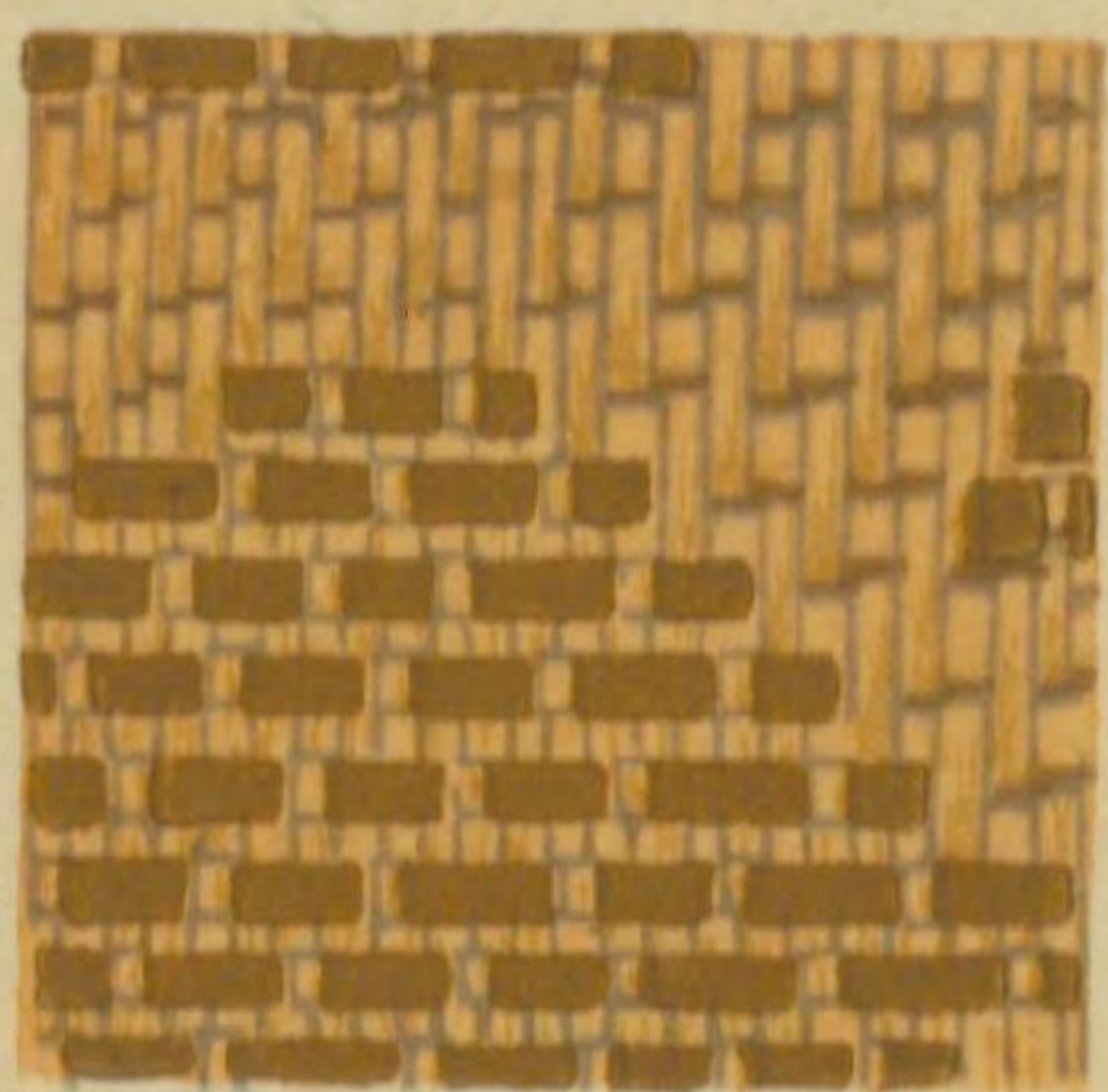


○金襴

白茶小柳地紋二重蔓中牡丹

上圖原寸

下圖凡四倍圖



○白茶地小牡丹金襴

白茶緞子地菊牡丹ノ蔓唐草ノ紋世ニ白茶地小牡丹ト稱ス此裂  
元代ノ製ナリト云フ世ニ小牡丹ト稱ス裂ノ中ニ於テ菊花ノ雜  
リタルヲ特ニ珍重ス此裂箔色鮮麗ニシテ優レリ

上圖原寸

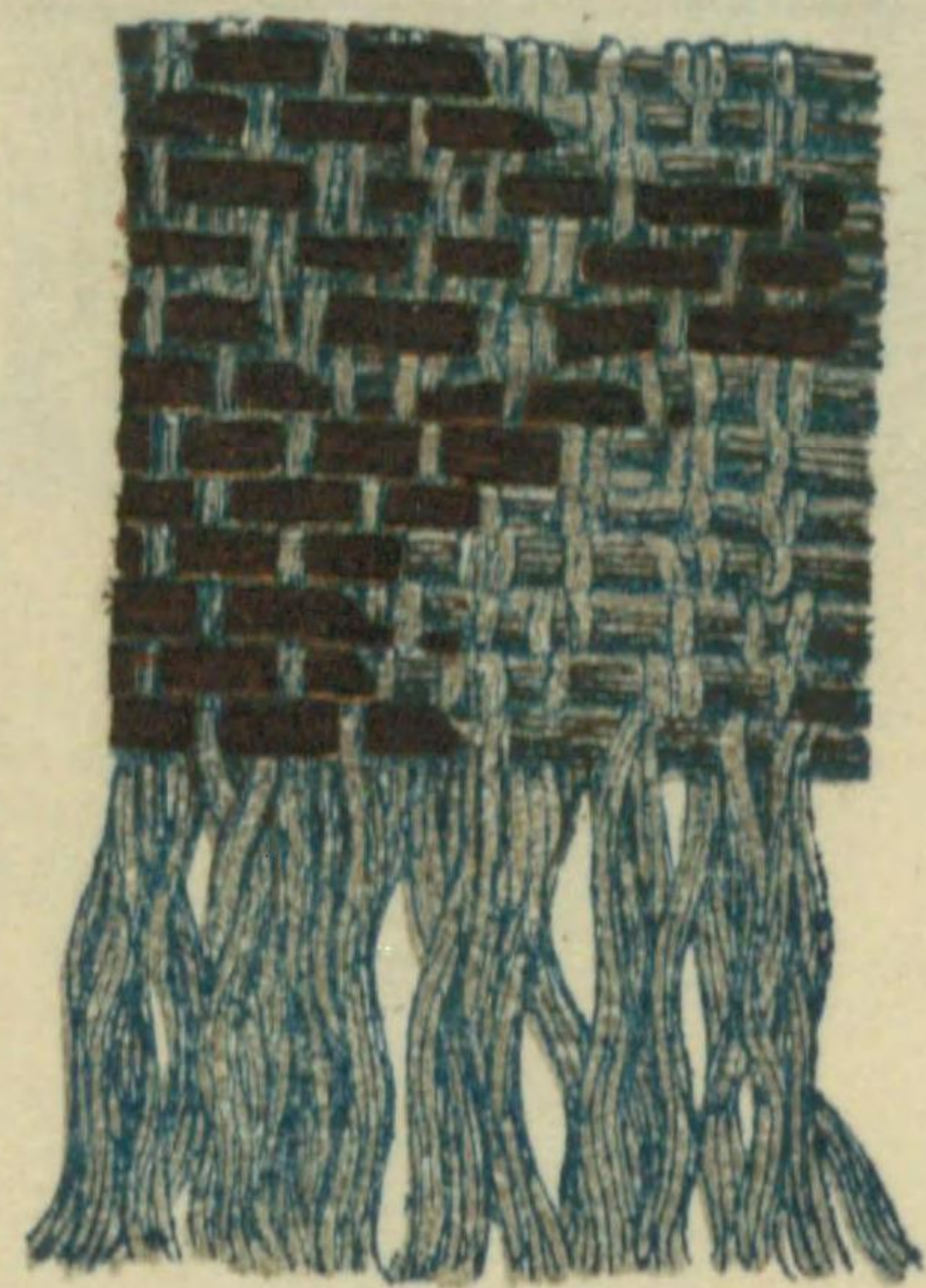
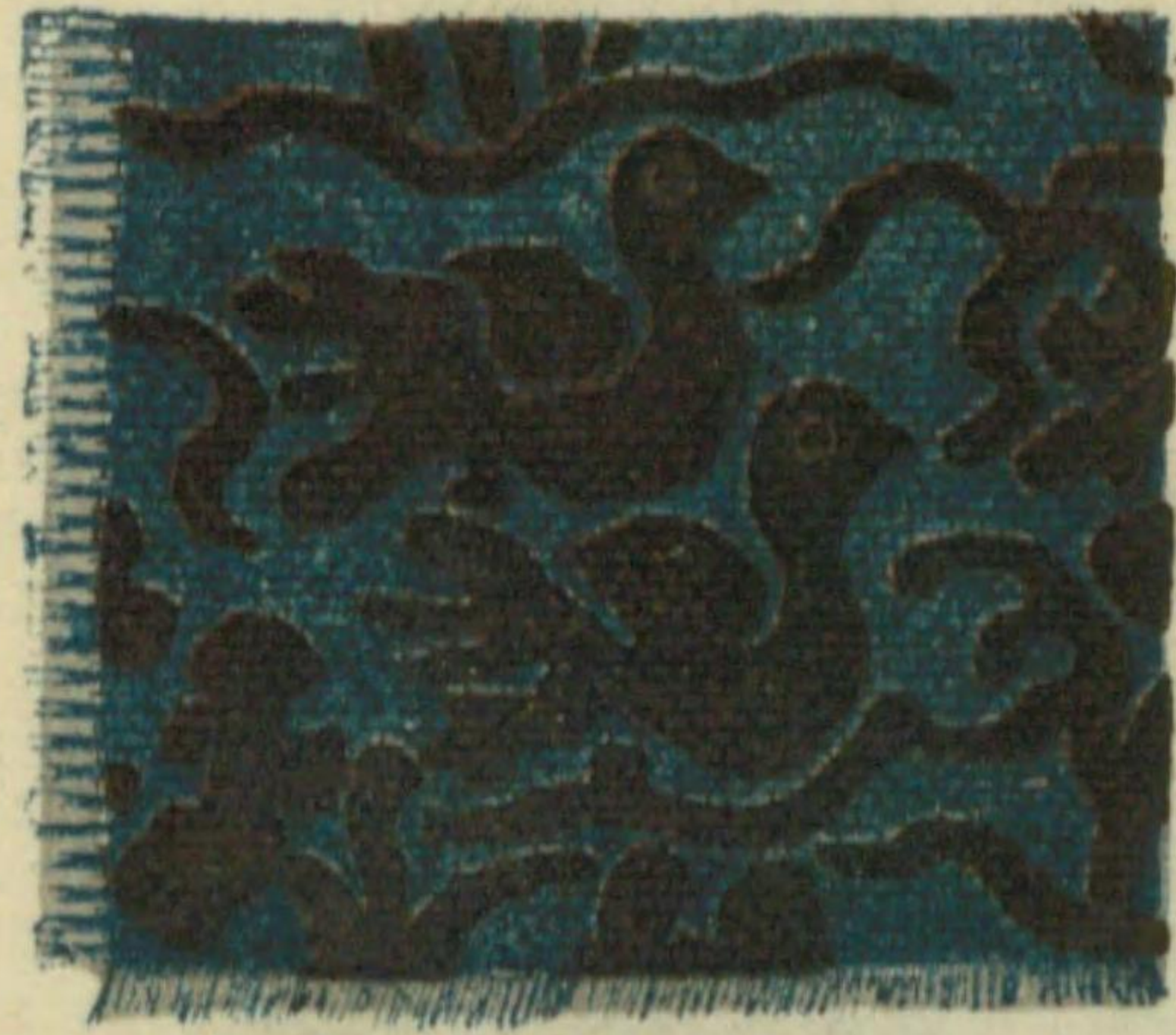
下圖凡六倍圖

○井筒屋金襴

薄蒨黃縹子地大鱗形ノ内ニ小鱗形ノ紋世ニ井筒屋ト稱ス井筒  
屋某ノ所藏ノ裂ナリ世ニ權太夫ト稱スルモノハ銀襴ニシテ紋  
ハ此ノ井筒屋ト異ナルヲナシ故ニ權太夫ト均クコレヲ稱ス明  
初ノ製ナリ

本圖原寸





○安樂庵手和久田金襴

花色厚板地今鐵色ト水蓮鳥魚ノ紋世ニ安樂庵機ノ和久田ト稱  
 ス紋様和久田ニ似タレバナリ本和久田トハ色異ナレモ模様ハ  
 一ニシテ紋細小ナリ和久田ハ宋代ノ製ナレバ最モ古ク金箔僅  
 ニ存セリ此安樂庵機ノ和久田ハ明代ノ製ニシテ金箔鮮麗ナリ

上圖原寸

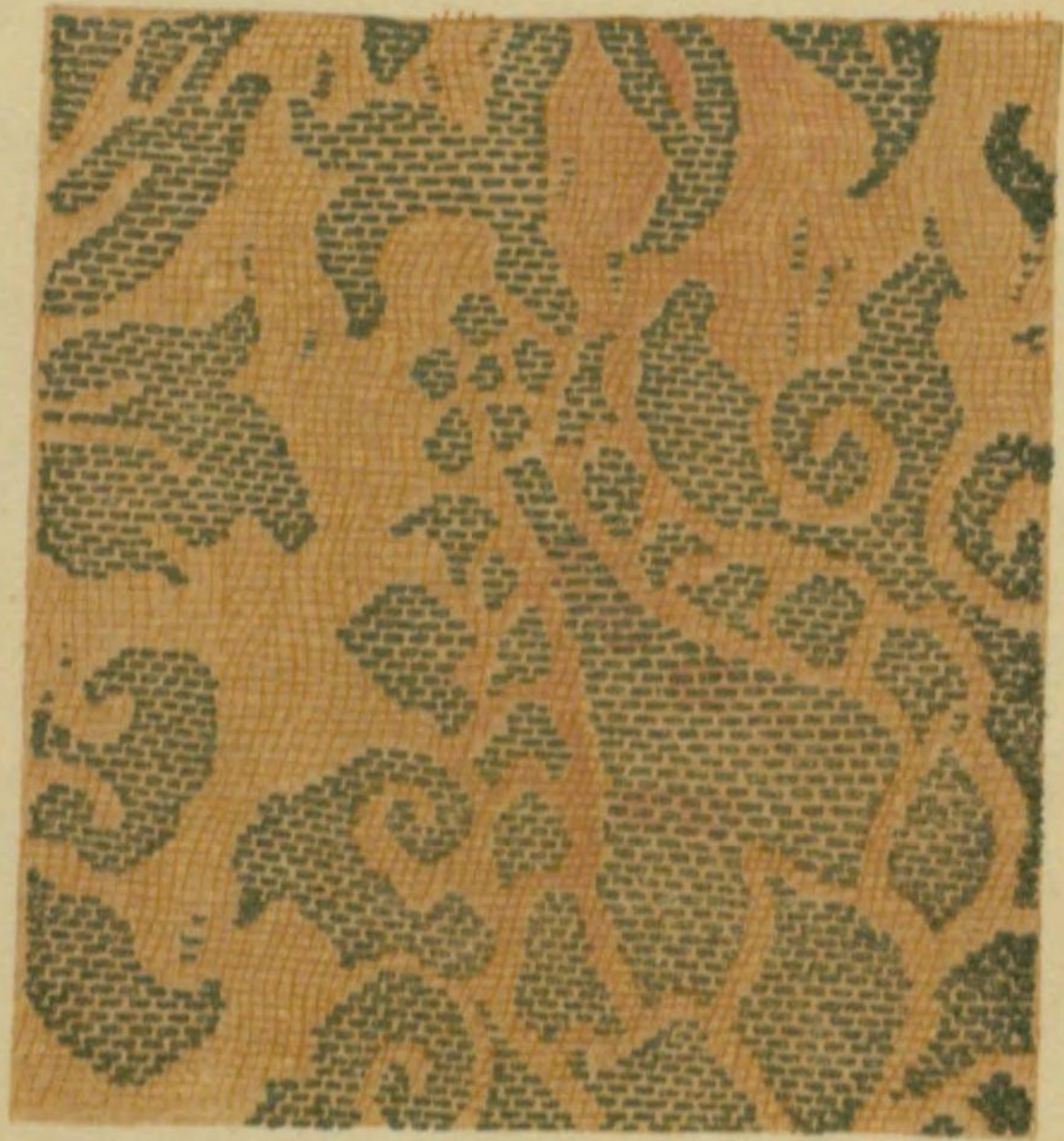
下圖凡五倍圖



○銀襦

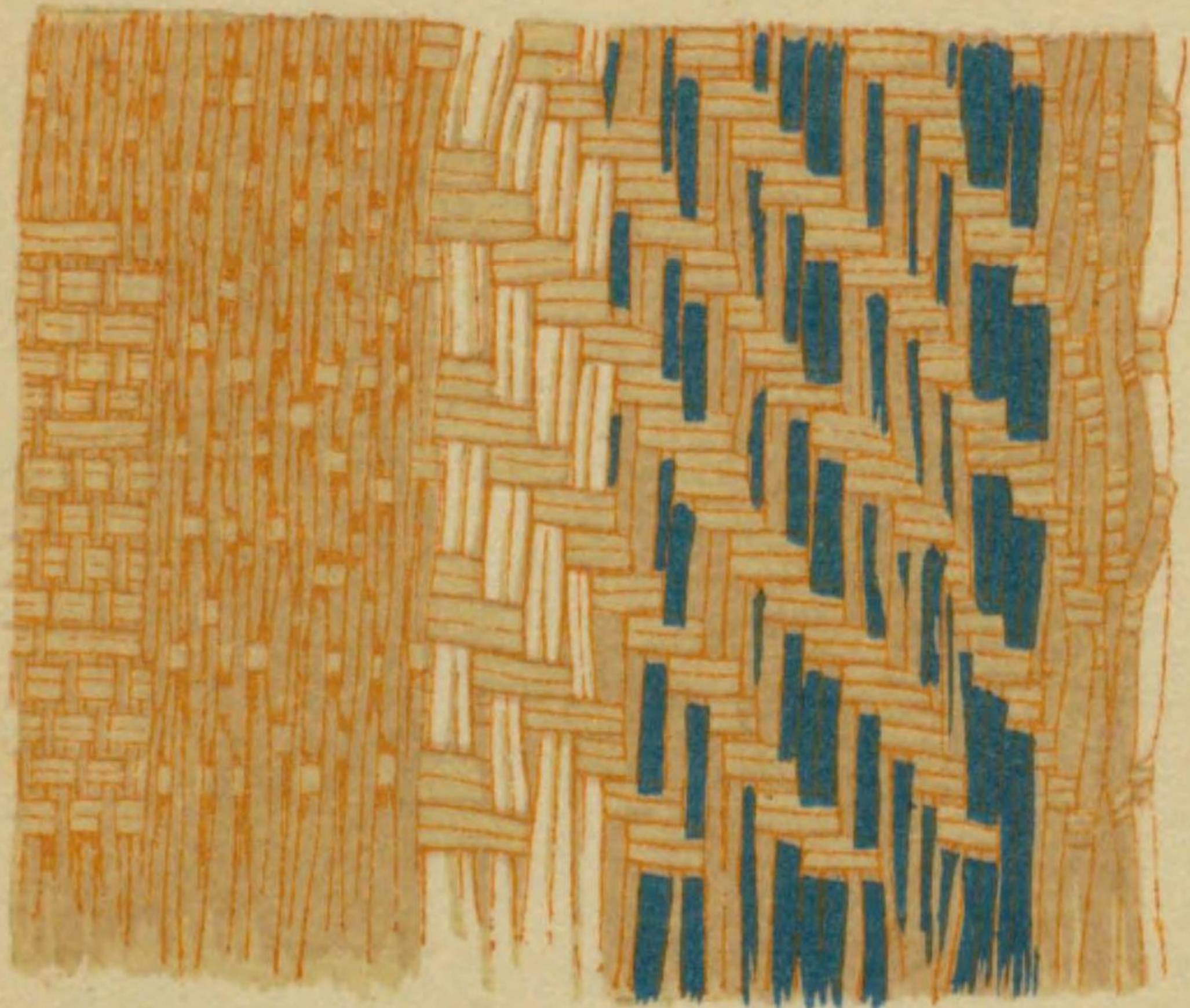
茶色紋蔓無中牡丹

本圖原寸



○銀襦  
時代丹地紋小花鳥  
本圖原寸





○鎌倉緞子類品

茶色鱗形ノ紋世ニ鎌倉緞子類裂ト稱ス尋常鎌倉ト稱スル緞子  
ト紋ハ少ク異ナレモ質ハ異ナラズ初明ノ製ニシテ上機ナリ

上圖原寸

下圖凡六倍圖

198  
406

198  
2  
406



