

第四十四號	海軍省官制第二條及定員表中改正追加	五	八二
第四十五號	日本帝國領事規則第二十九條改正	五	八二
第四十六號	陸軍給與令中改正追加	五	八三
第四十七號	明治二十四年勅令第四十六號(內務大臣特ニ命令ヲ發シ外交ニ係ル事件ヲ新聞紙雜誌文書圖書ニ記載スル者ヲシテ草案ノ檢閱ヲ受ケシム)ハ將來效力ヲ失フ	六	九九
第四十八號	明治二十五年徵集新兵員數表	六	一〇〇
第四十九號	明治二十五年徵募陸軍繙工靴工入營期限	六	一〇一
第五十號	海軍懲罰令第九條第十六條改正	六	一〇一
第五十一號	鐵道會議規則	六	一〇二
第五十二號	土木會規則	六	一〇四
第五十三號	臨時橫濱築港局官制	六	一〇五
第五十四號	臨時橫濱築港局次長俸給	六	一〇六
第五十五號	震災豫防調查會官制	六	一三八
第五十六號	文部省官制第十二條改正	六	一三九
第五十七號	小包郵便物ノ郵便料保險料賠償金額容積重量及價額登記制限	六	一四〇
第五十八號	遞信省官制中改正追加	七	一四三
第五十九號	郵便及電信局郵便爲替貯金管理所各官制中改正	七	一四四
第六十號	明治二十四年勅令第五百五十五號中郵便爲替貯金管理所長年俸改正	七	一四四

第八十一號ヲ以テ表中改正

第六十九號ヲ以テ表中改正

第六十一號	検査官補特別任用方	七	一四五
第六十二號	海軍被服條例第二表中改正	七	一四五
第六十三號	農商務省地質調査所ニ分析試験ノ依頼ヲ爲ス者手数料納付方	七	一四六
第六十四號	葡萄牙政府ト締結セル條約中領事裁判權ニ關スル條款ヲ無効トス	七	一四七
第六十五號	第三十三國立銀行發行紙幣通用禁止	七	一四八
第六十六號	內務省官制第一條中加除	七	一四九
第六十七號	遞信省官制第一條中改正	七	一四九
第六十八號	鐵道廳官制中改正	七	一四九
第六十九號	鐵道會議規則中改正	七	一五〇
第七十號	明治二十五年度歲出豫算中第一豫備金ヲ以テ補充シ得ヘキ費目	七	一五一
第七十一號	明治二十七年開設スヘキ第四回內國勸業博覽會延期	八	一五三
第七十二號	鐵道廳官制第二條中改正	八	一五三
第七十三號	明治二十一年度歲入歲出總決算	九	一五五
第七十四號	海軍炭庫在勤官吏俸給前金渡方	九	一七九
第七十五號	帝國大學令第八條第九條改正	九	一七九
第七十六號	府縣會議員定數規則中第四條追加	九	一八〇
第七十七號	神戸港船舶碇繋所區域擴張	九	一八一
第七十八號	軍艦團隊定員表中吉野追加	九	一八一
第七十九號	陸軍定員令附表第十號甲改正	九	一八三

第八十號 官吏療治料給與方

第八十一號 明治二十五年徵集新兵員數表中改正

第八十二號 海軍會計監督部條例改正

第八十三號 明治二十一年度鐵道公債金歲入歲出決算

第八十四號 狩獵規則制定鳥獸獵規則廢止

第八十五號 乙種狩獵免狀有效期限

第八十六號 明治二十三年勅令第二百二號(屯田兵下士中服役及給與方)改正

第八十七號 海軍軍人結婚條例制定海軍武官結婚條例廢止

第八十八號 屯田兵條例第四條中追加

第八十九號 屯田兵移住給與規則中改正追加

第九十號 狩獵及獵區設定ニ關スル免許料ハ登記印紙ヲ以テ納付

第九十一號 東宮武官官制中改正

第九十二號 陸軍定員令附表第十二號甲改正

第九十三號 狩獵規則第二十九條改正

第九十四號 內務省官制第二條中改正

第九十五號 司法省官制中改正削除

第九十六號 高等官官等俸給令制定高等官任命及俸給令、文武高等官官職等級表

廢止

第九十七號 判任官俸給令第五條第六條中改正追加

九 一八五

九 一八五

一〇 一八七

一〇 一八八

一〇 一八九

一〇 一九六

一〇 一九六

一〇 一九七

一〇 一九八

一〇 一九八

一一 二〇一

一一 二〇一

一一 二〇二

一一 二〇三

一一 二〇四

一一 二〇四

一一 二〇六

一一 二〇七

第九十八號 明治二十五年年度歲出豫算中第一豫備金ヲ以テ補充シ得ヘキ費目

第九十九號 陸軍將校生徒試驗委員條例改正

第一百號 陸地測量部條例第十四條中追加

第一百一號 陸軍定員令附表中改正追加

第一百二號 文部省外國留學生規程

第一百三號 陸軍糧餉部條例

第一百四號 陸軍被服工長學舍條例中改正削除

第一百五號 陸軍定員令第六條及附表中改正追加

第一百六號 造幣規則中改正

第一百七號 陸軍砲兵工科學舍條例第二條第十八條中改正

第一百八號 陸軍砲兵監護同諸工下士補充條例中改正追加

第一百九號 鐵道會議議長議員及臨時議員旅費支給規則

第一百十號 判事檢事俸給令中改正追加

第一百十一號 德島縣會解散

第一百十二號 陸軍給與令中改正追加

第一百十三號 公立中學校專門學校技藝學校職員名稱待遇及任免中追加

第一百十四號 奏任及判任文官ト同一ノ待遇ヲ受クル公立學校職員等級配當表中

改正追加

第一百五號 陸軍各兵科現役士官補充條例第八條第九條改正

一一 二一八

一一 二一八

一一 二一九

一一 二二〇

一一 二二一

一一 二二二

一一 二二三

一一 二三四

一一 二三五

一一 二三一

一一 二三一

一一 二三一

一一 二三一

一一 二三五

一一 二三五

一一 二三八

一一 二三九

一一 二四一

逕信省告示第百五十一號參看

逕信省告示第百五十二號參看

第一百十六號	陸軍幼年學校生徒召募條例第五條第六條改正	(三) 二四二
第一百十七號	船籍規則實施延期	(三) 二四四
第一百十八號	陸軍諸生徒手當金給與方	(三) 二四四
六月二十二日	明治十二年第十一號布告萬國郵便聯合條約及十九年第二號布告萬國郵便聯合條約里斯本追加書改正ノ萬國郵便條約	(三) 一〇七
六月二十二日	明治十九年第三號布告郵便爲替交換約定及郵便爲替交換約定里斯本追加書改正ノ郵便爲替事務約定	(三) 一三一

閣 令

法令全書目錄

閣令

第一號	高知縣管内ニ保安條例執行	三	月	一	頁
第二號	佐賀縣管下杵島藤津兩郡内ニ保安條例執行	三		一	
第三號	明治二十四年法律第四號(明治七年以後戰役ニ死歿セル軍人軍屬ノ遺父母及祖父母扶助料支給方)施行細則	三		三	
第四號	各官廳公務上在外公使領事へ通信手續	三		一	
第五號	故一品邦家親王妃景子殿下薨去宮中喪ニ附キ歌舞音曲停止	三		一	
第六號	各官廳執務時間改定	三		一	

省
令

法令全書目錄

省令

外務省

第一號 內國ニテ徵收スル旅券並ニ手数料ハ登記印紙ヲ以テ納付

三月 一五頁

內務省

第一號 登記印紙ヲ以テ納ムヘキ手数料種目

三月 三〇頁

第二號 毒藥劇藥品目改正

三月 三一頁

第三號 明治二十一年省令第一號(出版、版權、脚本樂譜、寫真版權條例ニ關スル願届手續)同第三號(舊出版條例ニ係ル手数料免許料納付方)中改正削除

三月 三五頁

第四號 鐵道廳土木監督署衛生試驗所民事訴訟ニ附キ國ヲ代表ス二十四年省令第九號及第二十號(民事訴訟ニ附キ鐵道廳土木監督署ニ國ヲ代表スル權利委任)廢止

四月 一〇六頁

第五號 氣象臺測候所條例施行細則改正

五月 一一三頁

第六號 臨時橫濱築港局民事訴訟ニ附キ國ヲ代表ス

五月 一八〇頁

第七號 米國ニ於テ發行スル新聞紙愛國內國ニテ發賣頒布禁止

五月 二三四頁

大藏省

第一號 明治二十一年省令第十三號(登記印紙ノ種類定價)中壹圓五圓ノ二種追加

五月 一頁

- 第二號 造幣局及各稅關民事訴訟ニ附キ國ヲ代表ス 三三 七
- 第三號 手数料トシテ納ムヘキ登記印紙貼用方 三三 九
- 第四號 登記印紙ヲ以テ納ムヘキ手数料種目 三三 九
- 第五號 整理公債取扱順序第二十六條中改正 三三 七二
- 第六號 北海道水產稅則施行細則改正 三三 一九
- 第七號 支金庫地名中改稱 三三 一六一
- 第八號 支金庫地名中改稱 三三 一七一
- 第九號 保管金取扱規程第十二條第十三條中刪除 三三 二三四
- 第十號 支金庫地名中改稱 三三 二三八
- 第十一號 文官俸給支給細則制定二十三年省令第十號同伴廢止 三三 二三八

陸軍省

- 第一號 屯田兵召集規則附表備考中改正 三三 三頁
- 第二號 各師團及屯田兵監督部民事訴訟ニ附キ國ヲ代表ス 三三 三九
- 第三號 徵兵検査規則改正 三三 六九
- 第四號 陸地測量部修技所生徒採用規則改正 三三 七二
- 第五號 陸軍召集旅費支出規程制定二十三年省令第五號(陸軍豫備兵定時演習召集旅費支給方)同第十一號(臨時召集旅費支給方)廢止 三三 七八
- 第六號 陸軍召集條例中召集旅費支給方 三三 八二

- 第七號 徵兵事務條例施行細則中改正追加 三三 八五
- 第八號 明治二十四年省令第五號(徵兵令第二十七條ニ依リ徵集スヘキ者検査方)中改正 三三 一〇四
- 第九號 陸地測量標條例施行細則第三條及附圖中改正追加 三三 一〇六
- 第十號 陸軍軍人恩給取扱手續中改正追加 三三 一七一
- 第十一號 明治二十五年秋季特別大演習施行ノ際士官下士召集方 三三 一六一
- 第十二號 陸軍給與令細則第九章中改正追加 三三 一七三
- 第十三號 明治二十四年省令第六號(陸軍豫備後備將校補充條例第二條ニ依リ勤務演習ヲ行フトキ召集方)中改正削除 三三 一七七
- 第十四號 軍馬輸送規則第二條第五條中改正 三三 一八六
- 第十五號 屯田兵召集規則中改正追加 三三 二四〇

海軍省

- 第一號 明治二十四年省令第二號(民事訴訟ニ附キ國ヲ代表スル權利委任方)改正 三三 二九頁

司法省

- 第一號 長崎札幌地方裁判所管内ニ登記所設置並ニ其管轄區域 三三 一頁
- 第二號 公證人規則施行條例第一條中追加 三三 二

第三號	區裁判所出張所管轄區域表中改正	(二)	三
第四號	松山、仙臺地方裁判所管内區裁判所管轄中改正	(四)	一〇六
第五號	檢事局民事訴訟ニ附キ國ヲ代表ス	(四)	一一〇
第六號	代言試驗手数料納付方	(七)	一一一
第七號	區裁判所出張所管轄區域表中改正	(七)	一五七
第八號	地方裁判所支部及其管轄區域表中改正	(八)	一五九
第九號	京都地方裁判所管内區裁判所管轄中改正	(八)	一五九
第十號	區裁判所出張所管轄區域表中改正	(一〇)	一八〇
第十一號	區裁判所出張所管轄區域表中改正	(一一)	二三五
第十二號	静岡外三地方裁判所管内四區裁判所ニ支部開設及其管轄	(一一)	二三七
第十三號	山形地方裁判所管内酒田區裁判所ニ支部開設及其管轄	(一一)	二三七

第十一號ヲ以テ
本令中改正

文部省

第一號	公立學校職員退隱料及遺族扶助料支給規則	(三)	月 一〇頁
第二號	市町村立小學校教員退隱料及遺族扶助料支給規則	(三)	一九
第三號	教科用圖書檢定規則第一條改正	(三)	七七
第四號	登記印紙ヲ以テ納ムヘキ手数料種目	(三)	八三
第五號	教科用圖書檢定規則中改正追加	(四)	一〇九
第六號	尋常師範學校教諭助教諭訓導及書記ノ俸額	(四)	一一〇

第七號	複寫又ハ適當ナル御影ヲ奉藏セル學校祝日大祭日儀式執行方	(六)	一一七
第八號	尋常師範學校ノ學科及其程度、尋常師範學校ノ女生徒ニ課スヘキ學科及其程度改正	(七)	一二一
第九號	尋常師範學校生徒ノ定員改正	(七)	一四〇
第十號	尋常師範學校生徒募集規則改正	(七)	一四一
第十一號	尋常師範學校卒業生服務規則改正	(七)	一四二
第十二號	尋常師範學校設備規則	(七)	一四四
第十三號	尋常師範學校教員免許規則	(七)	一四五
第十四號	尋常師範學校教諭助教諭合監訓導及書記ノ人員	(七)	一五〇
第十五號	尋常師範學校簡易科規程	(七)	一五二
第十六號	小學校教員檢定等ニ關スル規則中改正	(七)	一五七
第十七號	教科用圖書檢定手数料ハ登記印紙ヲ以テ納付	(七)	一五八
第十八號	小學校教員免許狀又ハ小學校師範學校卒業證書有效滿限ノモノ延期方	(七)	一五八
第十九號	尋常師範學校尋常中學校及高等女學校教員ニ適任ト認ムル者特ニ免許狀授與方	(一〇)	一七五

農商務省

第一號	明治二十四年省令第一號(民事訴訟ニ附キ大林區署長ニ國ヲ代表スル權利委任)改正	(三)	月 七頁
-----	--	-----	------

第十一號ヲ以テ
追加第十號ヲ以テ

第二號	登記印紙ヲ以テ納ムヘキ手数料種目	(三)	二七
第三號	鑛山監督署名稱位置及管轄區域表	(三)	二九
第四號	鑛山監督署支署名稱位置及管轄區域表	(三)	三〇
第五號	茶業組合規則中改正追加	(三)	三八
第六號	鑛業條例施行細則制定日本坑法ニ基キ發布セル工部省布達及農商務省令廢止	(三)	四〇
第七號	鑛業警察規則	(三)	六三
第八號	鑛山監督署民事訴訟ニ附キ國ヲ代表ス	(四)	一〇五
第九號	鑛業條例中ノ出張吏員旅費日當納付手續	(四)	一〇五
第十號	明治二十五年七月ニ限リ坑内實測圖ノ提出ヲ要セス	(四)	一〇八
第十一號	鑛業條例施行細則第四條中追加	(六)	一一八
第十二號	砂鑛採取出願手續	(六)	一一八
第十三號	狩獵規則施行細則	(一〇)	一七五
第十四號	茶業組合規則第二十五條中追加	(一〇)	一七九
第十五號	狩獵規則施行細則中改正	(一一)	一八五
第十六號	北海道廳管内ニ於ケル鹿ノ捕獲停止	(一一)	一八六
第十七號	特許條例施行細則改正	(一一)	一八七
第十八號	意匠條例施行細則改正	(一一)	二〇六
第十九號	商標條例施行細則改正	(一一)	二一九

第十五號ヲ以テ
細則中改正

遞信省

第十五號ヲ以テ改
正刪除

第一號	郵便貯金條例施行細則第二十條中追加	(二)	月
第二號	三種郵便物ノ認可ヲ經タル定時印刷物ノ號外課稅方	(二)	二
第三號	一等郵便電信局一等郵便局電信建築署電話交換局民事訴訟ニ附キ國ヲ代表ス	(二)	二
第四號	三種郵便物認可規則	(三)	七
第五號	手数料トシテ納ムル登記印紙貼用方	(三)	七一
第六號	登記印紙ヲ以テ納ムヘキ手数料種目	(三)	七一
第七號	大阪及赤間關郵便爲替貯金管理支所受持區域中加除	(三)	七六
第八號	配達證明郵便規則	(三)	七七
第九號	大阪市神戸市間及其市内電話使用料、電話料金額	(四)	一〇八
第十號	明治二十三年省令第八號(東京市内電話使用料、電話料金額)中改正	(四)	一〇九
第十一號	三錢郵便切手發行及見本	(五)	一一五
第十二號	明治二十三年省令第一號(萬國電信條約書ニ依リ發送スル電報ニ郵便切手貼用方)同第三號(歐文電報略號常用料金額及其納付手續)同第十七號(電報局渡規則)中追加	(六)	一五九
第十三號	小包郵便法施行細則	(七)	一六一
第十四號	貨幣封入及書留郵便物不著等ノ場合ニ取調請求方	(一〇)	一七五

第十五號 第三種郵便物認可規則中改正刪除
 第十六號 明治十八年太政官第十一號布達(燈標私設禁止)中改正
 第十七號 船籍規則施行細則實施延期

(一〇) 一七八
 (一一) 二三四
 (一二) 二三九

訓
令

法令全書目錄

訓令

內務省

第一號	明治二十三年訓令第十號(會計規則實施ニ附キ取扱方)中追加	三月	三頁
第二號	監獄支署ニ看守部長ノ職ヲ置ク	三月	二五
第三號	巡查俸給令實施ニ附キ俸給支給方	三月	二五
第四號	官國幣社神職試驗規則	三月	二五
第五號	府縣社以下ノ神官タル認可ヲ與フヘキ資格	三月	二七
第六號	官廳出版物ニ係ル注意	三月	二八
第七號	明治二十四年訓令第五號(內務省所管經費ニ係ル支出計算書差出方)廢止	三月	五七
第八號	曹洞宗管長ノ認可ヲ解除シ更ニ事務取扱ヲ命シ宗務ヲ處辨セシム	三月	五八
第九號	仕拂命令官歳出科目ノ誤謬訂正手續	三月	一一二
第十號	明治十七年乙第三十號達(假留監聯合地方區分)中改正	三月	一一五
第十一號	物品出納規程第二條中追加	三月	一一七
第十二號	明治二十三年訓令第十號(會計規則實施ニ附キ取扱方)中追加	三月	一一八
第十三號	巡查採用規則第二條中改正	三月	一三七
第十四號	會計規則第八十八條第八十九條ニ該當スルモノアルトキ其取扱委任方	三月	一七〇

大藏省

第一號	金庫出納證明規程、金庫出納事務規程中改正加除	二	月	一	頁
第二號	各省主管ヨリ大藏省主管ニ移換セル北海道廳府縣諸收入ニ係ル歳入概算書進達方	二		二	
第三號	府縣立師範學校長俸給並公立學校職員退隱料及遺族扶助料法納金收入規則ノ收入金取扱方	二		四	
第四號	官立學校及圖書館會計金庫出納事務規程中改正	三		五	
第五號	國稅滯納處分報告表調製様式	三		七	
第六號	明治二十三年訓令第三十一號(大藏省所管内國稅徵收費仕拂豫算整理方)中加除	三		一〇	
第七號	内國稅徵收費ノ實蹟及各稅別費用取調報告方	三		一〇	
第八號	明治二十四年訓令第七十五號國稅賦課現計書中六件報告様式	三		一七	
第九號	金庫出納事務規程中改正刪除	三		二〇	
第十號	歳入豫定計算書及同月額金庫區分表調製進達方	三		二三	
第十一號	預金拂込書差出方	三		二八	
第十二號	明治二十五年内國稅徵收費科目適用方	三		二九	
第十三號	明治二十五年内國稅徵收費配賦並取扱順序	三		二九	
第十四號	出納官吏現金取扱規則ニ依リ現金ヲ金庫ニ委托セル出納官吏ノ交替	三		三三	

第二十六號ヲ以テ追加

第三十三號ヲ以テ追加

第四十號參看

通知方

第十五號	明治二十四年訓令第三十八號(大藏省所管處出經常部恩賞諸科目中改正)中改正	三		三三	
第十六號	備荒儲蓄金取扱順序ニ屬スル收支科目中改正	三		三四	
第十七號	各地金庫取扱ニ係ル供託有價證券現在高表調製差出方	三		三四	
第十八號	賣藥營業免許鑑札料トシテ納ムル登記印紙貼用方	四		三九	
第十九號	金庫出納事務規程中改正加除	四		四四	
第二十號	大阪本金庫各本金庫間振換金取扱順序中改正追加	四		四七	
第二十一號	金庫相互間回送金振換金取扱順序第一條ノ令達書中送付期日アルモノ送金方	四		四九	
第二十二號	鑛業稅及鑛區稅徵收取扱方	四		四九	
第二十三號	會計主務官金庫所在地外ノ各債主ニ送金手續	四		四九	
第二十四號	金庫出納事務規程書式中改正	四		五〇	
第二十五號	繰越ニ係ル歳入調定濟額中收入未了ノモノ整理方	四		五三	
第二十六號	明治二十五年訓令第二號(各省主管ヨリ大藏省主管ニ移換セル北海道廳府縣諸收入ニ係ル歳入概算書進達方)中追加	五		五七	
第二十七號	金庫出納事務規程書式中追加	五		五七	
第二十八號	出納官吏交替ノトキ事務引繼手續書式中改正	五		五八	
第二十九號	明治二十四年訓令第六十八號(歳入調定濟額收入整理未了ノモノ取	五		六二	

第三十號	出納官吏檢査規程	(五)	六四
第三十一號	歲出科目ノ誤謬訂正順序	(五)	六四
第三十二號	明治二十三年訓令第百二十八號(稅關管轄區域制定ニ附キ沿海開港外ノ役場ヨリ所管稅關ニ通報方)中改正	(五)	六七
第三十三號	明治二十五年訓令第三號(府縣立師範學校長俸給並公立學校職員退隱料及遺族扶助料法納金收入規則ノ收入金取扱方)中追加	(五)	六七
第三十四號	大藏省所管出納官吏身元保證金額指定標準改正	(五)	一一二
第三十五號	出納官吏ノ金櫃帳簿等檢査ハ何時ヲリトモ之ニ應セシム	(五)	一一三
第三十六號	諸拂戻及缺損補填金ノ仕拂命令濟額報告書差出方	(六)	一一五
第三十七號	內國稅徵收費所屬物品出納規程改正	(六)	一一六
第三十八號	明治二十三年度以降歲出仕拂豫算ヲ以テ仕拂命令ヲ委任セル經費ノ仕拂命令濟額報告書及仕拂明細書差出ノ後誤謬科目訂正報告書差出方	(七)	一一九
第三十九號	明治七年以後ノ戰役ニ死歿シタル軍人軍屬ノ遺父母及祖父母扶助料二十五年年度整理方	(七)	一三三
第四十號	作業及鐵道會計金庫出納事務規程、官立學校及圖書館會計金庫出納事務規程、各金庫預金報告順序中改正加除	(一〇)	一四三
第四十一號	明治二十四年訓令第七十五號國稅賦課現計書甲號樣式中追加	(一〇)	一五二

第四十二號	出納官吏身元保證金拂戻請求書式改正	(一一)	一五九
第四十三號	諸收入收納取扱順序第五條中刪除	(一一)	一六七
第四十四號	土地臺帳樣式中改正	(一一)	一六八
第四十五號	現金拂込高ニ異同アルトキ報告方及其仕譯書調製書式	(一一)	一八二
第四十六號	收入官吏、會計主務官代理者會計規則第八十五條ニ相當セルモノアルトキ金庫心得方	(一一)	一九一

陸軍省

甲第一號	陸軍召集條例第百六十五條ノ召集旅費概算表ニ係ル二十五年年度取扱方	(三)	三五
甲第二號	陸軍演習召集旅費支給日時ヲ定メ通達方	(三)	三七
甲第三號	明治二十三年訓令甲第十三號(陸軍豫備後備將校同相當官下士卒及歸休兵他ニ寄留中召集取扱方)中改正追加	(三)	三七
甲第四號	徵兵醫官補助員定員	(四)	三九
甲第五號	徵兵身體檢査ノ際壯丁ノ身長測定方	(四)	三九
甲第六號	陸軍後備役兵卒陸海軍豫備徵員滿期ノトキ名簿送付及保存方	(四)	四八
甲第七號	陸軍召集旅費支出規程ニ依リ出納官吏命免ニ係ル三件北海道廳長官府縣知事執行	(一〇)	一四七
甲第八號	明治二十五年調徵發物件表調製雛形	(一一)	一八一

甲第九號 旅費支給後疾病等事故ニ依リ召集ニ應セサルモノアルトキ其旅費徵收委任方 (二) 一八三

海軍省

第一號 海軍生徒下士卒死亡者取扱規則第一條中追加 (七) 一三五頁
第二號 海軍軍人結婚願出手續 (二〇) 一四八

司法部

第一號 代言試驗執行期月 (七) 一三五頁

文部省

第一號 公立學校職員退職料及遺族扶助料支給規則ニ依リ調製スヘキ計算書書式 (三) 月 一頁
第二號 市町村立小學校教員退職料及遺族扶助料支給規則ニ依リ交付スヘキ證書辭令書書式 (三) 一四
第三號 市町村立小學校教員恩給ニ關スル豫算決算等報告表式 (四) 三九
第四號 北海道廳沖繩縣ニ於テモ普通教育ノ施設ニ關スル文部大臣ノ意見ニ依遵セシム (四) 五五
第五號 小學校教科用圖書ヲ新定更定シテ公布セントスルトキ報告方 (一) 五八

告示第六十一號
第六十三號ニ依
リ消滅

第六號 北海道廳府縣ニ於テ尋常師範學校ノ訓育教授管理等ニ關スル諸規程ヲ制定改廢スルトキハ文部大臣ニ開申セシム (七) 一三五
第七號 學事年報取調條項並諸表樣式 (二〇) 一五五
第八號 小學校修身教科用圖書審査採定著手期 (二〇) 一五八
第九號 公立學校職員在職年數及年齡表並同罷免者在職年數表調製方制定十年達第二號同伴廢止 (二二) 一六〇

農商務省

第一號 林產物品取扱區分 (二) 月 三頁
第二號 明治二十五年度地方聯合共進會へ褒賞金下付停止 (二) 四
第三號 大林區署長處務規程第十一條中追加 (三) 二四
第四號 鑛業條例實施前提出ノ出願五件同條例實施後調査上申方 (三) 二五
第五號 茶業組合規則中役員議員ノ任期及資格年限計算方 (三) 三八
第六號 鑛業條例施行細則第七條及本年訓令第四號ノ上申書ハ鑛山監督署ニ回送セシム (四) 四二
第七號 御料地官有地ニ係ル試掘及採掘出願ハ主管官廳ニ協議セシム (四) 四三
第八號 鑛山監督署長權限 (四) 四三
第九號 取引所仲買人免許料外三種目ニ係ル歲入豫定計算書同月額金庫區分表調製差出方 (四) 四四

第二十六號參看
第六號參看

第十號	明治二十三年訓令第三十四號(官有森林原野及產物特別處分規則ニ據リ隨意契約ニテ原野賣渡ノトキ準據方)第二條中加除	四	四七
第十一號	明治二十四年訓令第十五號(官有山林原野事項報告書式)中追加	四	四八
第十二號	明治二十四年訓令第十六號(官林事項報告書式)中追加	四	五五
第十三號	明治二十五年一月乃至五月ノ鑛業明細表調製差出方	五	五九
第十四號	採取行業明細表調製差出方	五	六〇
第十五號	採掘特許者ニアラスシテ鑛物製鍊業ニ從事スル者取扱方	五	六〇
第十六號	鑛山監督署經費取扱順序	五	六七
第十七號	鑛山監督署物品出納規程	五	九〇
第十八號	鑛山監督署諸收入收納取扱順序	五	九七
第十九號	森林收入延納貸金整理順序及報告書式中改正削除	五	一一一
第二十號	獸醫假免許手續第二條刪除	六	一一五
第二十一號	森林經費科目表中一節設置	六	一一八
第二十二號	度量衡檢定規程	七	一一九
第二十三號	度量衡檢定所、地方原器檢定用具、檢定補助用具及度量衡檢定成績表ニ關スル規程附録中改正	七	一三四
第二十四號	明治二十四年訓令第三十六號(農商務省所管歲入ニ係ル計算表差出方)改正	八	一三七
第二十五號	神奈川縣下連光寺村御獵場中解除	九	一三九

第二十六號	大林區署長處務規程中改正加除	九	一三九
第二十七號	宮城縣下ニ御獵場設置	九	一四一
第二十八號	狩獵規則取扱手續	一〇	一五〇
第二十九號	狩獵規則ニ據ル獵區設定免許料徴收委任方	一〇	一五七
第三十號	牛疫發生ニ附キ豫防警戒セシム	一一	一五九
第三十一號	福島縣下ニ御獵場設置	一一	一五九
第三十二號	出納官吏任命規程第二條第三條中追加	一一	一六五
第三十三號	水産上特ニ調査ヲ要スルニ附キ取調差出方	一一	一六六
第三十四號	朝鮮人墨西哥人葡萄牙人ノ遊獵免狀ニ係ル手續ハ本邦人同様トス	一一	一六六
第三十五號	西洋形權衡検査手續書	一一	一六六
第三十六號	明治十九年訓令第十五號(獸類傳染病豫防ノタメ臨時獸醫備入手當金額)中改正	一一	一六八
第三十七號	官林内ノ有害鳥獸驅除捕獲方	一一	一七三
第三十八號	林區署物品會計規程改正	一一	一七三
第三十九號	度量衡法實施以前使用ニ係ルメートル法度量衡器ノ構造検査省略方	一一	一八〇
第四十號	狩獵規則取扱手續第一條中追加	一一	一八四
第四十一號	漁業組合外ノ者ニ組合規約ヲ遵守セシムルトキ告示方	一一	一八四
第四十二號	現金拂込濟仕譯書送付シ來リタルトキ取扱方	一一	一八四

第四十三號 歲入金科目ノ誤謬訂正準據方

(三) 一九二

遞信省

第一號 遞信費ニ係ル計算ノ檢查及責任解除委託ニ附キ現金前渡ヲ受ケタル

(四) 月 五六頁

官吏提出ノ仕拂計算書差出方

第二號 私立西洋形造船所及造船表様式制定十六年農商務省第十六號達同伴

(二) 一六九

廢止

第三號 登簿船免狀ヲ要セサル西洋形船舶及日本形船舶報告様式制定十五年

(三) 一八六

農商務省第十一號達十六年同第十三號達十九年遞信省令第七號二十三年同省訓令第六號廢止

臨時博覽會事務局

第二號 「コロンブス」世界博覽會出品概目録報告延期

(三) 月 四頁

達

法令全書目錄

達

内閣

七月一日 諸官員暑中休暇

七月 二三頁

宮内省

甲第一號 宮内省東宮職中主事主事補ヲ廢シ大夫亮ヲ置キ官制俸給ヲ定ム

(二) 月 一頁

甲第二號 宮内省官吏恩給扶助料支給方

(二) 一七

甲第三號 御料局佐渡支廳附屬王子製造所職制

(五) 二〇三

甲第四號 學習院官制中追加

(六) 二二二

甲第五號 華族就學規則改正

(八) 二四六

甲第六號 明治二十四年達甲第四號(宮内省官制中改廢)中官等改正

(二) 三二四

甲第七號 宮内省官制第三十條第四十三條中改正

(二) 三一六

甲第八號 文官大禮服制表中改正

(三) 三三二

甲第九號 宮中儀式上席次第第七條中及別表改正

(三) 三三四

乙第一號 明治二十二年達第四號(華族土地ヲ以テ世襲財産ト爲サントスルト

(三) 一四三

乙第二號 華族土地ヲ以テ世襲財産ト爲サントスル者ハ財産目錄ニ其土地臺帳

賸本添附

(三) 一四四

乙第三號 華族女學校規則第十九條中改正

三 一五三

陸軍省

陸達第六十三號
參看

陸達第一號 屯田兵給與令細則中改正加除

三 月 二頁

陸達第二號 七珊瑚山砲豫備器具箱改稱及設定

三 一八

陸達第三號 軍隊教育順次教令第四表中追加

三 一八

陸達第四號 明治二十二年、二十三年第一師團騎兵隊へ入隊ノ士官候補生卒業歸隊ノ際配賦方

三 一九

陸達第五號 明治二十五年陸軍大學校入學初審並ニ再審試驗課目表

三 一九

陸達第六號 陸軍報告例改正

三 二七

陸達第七號 陸軍統計材料表式

三 六九

陸達第八號 各支部局執務上必用ノトキ官報購讀其代價ハ部局廳費ヲ以テ支

三 一四五

陸達第九號 陸軍軍人軍屬日本郵船會社汽船乘込命令書及同乘込手續

三 一四七

陸達第十號 要塞職工具制式

三 一五〇

陸達第十一號 明治二十三年陸達第六十二號(仕拂命令官歳入監督官下検査官及所管區分表)中加除

三 一五〇

陸達第十二號 明治二十四年陸達第七十號(陸軍部内諸學校學舎へ入學及分遣者俸給其他給與方)中改正

三 一五〇

陸達第十三號 馬療器械定數表中備考追加

三 一五一

陸達第十四號 陸軍省所管歳入歳出各局課擔任區分中加除

三 一五一

陸達第十五號 明治二十五年陸軍工兵監護志願者學術検査格例及検査方法

三 一五二

陸達第十六號 裝蹄及別毛器械定數表中改正

三 一五三

陸達第十七號 明治二十五年陸軍經理學校監督學生及軍吏學生入學試驗格例

三 一五三

陸達第十八號 徵兵検査手續廢止

三 一五四

陸達第十九號 徵兵醫官ノ徵兵検査報告手續

三 一五五

陸達第二十號 騎兵刀制式改正

三 一五九

陸達第二十一號 軍隊經理條例制定各隊金櫃條例各隊糧食經理條例各隊被服經理條例廢止

三 一六〇

陸達第二十二號 教導團生徒隊ニ軍隊經理條例施行

三 一六九

陸達第二十三號 陸軍志願兵身體検査規則改正

三 一七四

陸達第二十四號 陸軍各兵科諸工下士刑法又ハ懲罰令ニ依リ官職ヲ失ヒ若クハ免シタル者取扱方

三 一七六

陸達第二十五號 陸軍病院條例中改正追加

三 一七七

陸達第二十六號 北海道ニテ軍人軍屬及其家族治療ノトキ藥劑等給與方

三 一七八

陸達第二十七號 陸軍病院條例及屯田兵移住給與規則中ノ治療費藥價定額

三 一七八

陸達第二十八號 陸軍工兵監護補缺トシテ學術検査施行

三 一七九

陸達第二十九號 野戰砲兵射擊教範制定

三 一七九

陸達第三十號	平時要塞備砲使用假規則	(四)	一七九
陸達第三十一號	騎兵野戰鎖制式	(四)	一八〇
陸達第三十二號	陸軍給與令細則第二章第四章第五章第六章第十一章中改正	(四)	一八〇
陸達第三十三號	屯田兵給與令細則第二章中改正	(四)	一八二
陸達第三十四號	軍隊教育順次教令第三表中加除	(四)	一八三
陸達第三十五號	步兵射擊教範第一部中改正	(四)	一八三
陸達第三十六號	軍隊教育順次教令第一表中改正	(四)	一八三
陸達第三十七號	大隊區司令部服務規則中改正加除	(四)	一八三
陸達第三十八號	警備隊區司令部服務規則中改正加除	(四)	一八五
陸達第三十九號	工兵方面要塞勤務規則第十八條中改正	(四)	一八七
陸達第四十號	陸軍經理學校學生召集規則中改正	(四)	一九七
陸達第四十一號	下副官及下士以下へ給與ノ被服地質中改正	(五)	二〇三
陸達第四十二號	工兵大隊作業器具表電信材料中改正	(五)	二〇三
陸達第四十三號	三本木軍馬育成所冬師山支所設置	(五)	二〇四
陸達第四十四號	馬體外貌名稱制定十九年達乙第十一號附圖同伴廢止	(五)	二〇四
陸達第四十五號	村田騎銃ノ照星及照尺改正	(五)	二〇二
陸達第四十六號	騎兵破壞器具圖式	(五)	二〇三
陸達第四十七號	陸軍物品會計規程第十五條中改正	(五)	二〇五
陸達第四十八號	陸軍營繕事務規程中改正刪除	(五)	二〇五

陸達第八十三號
參看

陸達第四十九號	陸軍報告例中追加	(五)	二一七
陸達第五十號	教導團ヨリ配賦スル下士ノ定員增加方	(六)	二一九
陸達第五十一號	海岸砲砲煩履歷編纂規則中改正加除	(六)	二一九
陸達第五十二號	村田步兵銃照尺ニ遊標發條裝置	(六)	二二二
陸達第五十三號	營內備附銃工器具中追加	(六)	二二二
陸達第五十四號	砲臺出入規則改正	(六)	二二四
陸達第五十五號	要塞堡壘砲臺圖籍取扱規則	(六)	二二五
陸達第五十六號	鍛冶谷澤軍馬育成所追原支所設置	(六)	二二六
陸達第五十七號	明治二十五年陸軍經理學校監督學生軍吏學生召集人員	(六)	二二六
陸達第五十八號	明治二十五年秋季第一第二師管下ニ於テ近衛第一及第二師團特別大演習施行	(六)	二二七
陸達第五十九號	陸軍經理學校監督學生志願者入學願書差出期限等延期	(六)	二三二
陸達第六十號	停年名簿編纂規則制定從前ノ同規則廢止	(七)	二三三
陸達第六十一號	七珊米野山砲用複働信管著發機ニ螺線發條増設	(七)	二四〇
陸達第六十二號	村田銃實包及空包材料中紙塞ノ寸度改正	(七)	二四〇
陸達第六十三號	陸軍給與令細則第四章第五章第六章中及屯田兵給與令細則甲表中改正加除	(八)	二四一
陸達第六十四號	陸軍士官下士一等給與內則制定從前ノ士官下士一等給ニ係ル規定廢止	(八)	二四二

陸達第六十五號	七珊米野山砲被筒ノ外面ニ三稜柱狀ノ突起部増設	八二五〇
陸達第六十六號	陸軍砲臺監守採用ニ附キ申出方	九二五五
陸達第六十七號	明治二十五年陸軍被服工長學舍學生召集檢査格例	九二五五
陸達第六十八號	下士兵卒用雜糞制式	九二六二
陸達第六十九號	文官名簿書式及料紙改定	九二六二
陸達第七十號	屯田兵給與令細則中改正追加	九二六三
陸達第七十一號	工具ヲ器具積土ヲ土工ト換稱	一〇二六五
陸達第七十二號	陸軍軍人參內參拜ノ節心得方	一〇二六五
陸達第七十三號	工兵操典第二編架橋ノ部改正	一〇二六七
陸達第七十四號	陸軍給與令細則第四章中追加	一〇二六七
陸達第七十五號	明治二十六年陸軍工兵監護志願者學術檢査格例及檢査方法	一〇二六八
陸達第七十六號	陸軍工兵監護補充手續改正	一〇二六八
陸達第七十七號	捆包積載教範制定	一〇二七五
陸達第七十八號	陸軍蹄鐵學舍教授上必要ノトキ他ノ依頼ニ應シ裝蹄スルヲ得	一一二九九
陸達第七十九號	歩兵土工及破壞器具表改正	一一二九九
陸達第八十號	陸軍工兵監護補闕トシテ學術檢査施行	一一二九九
陸達第八十一號	擔架術教育規則改正	一一三〇〇
陸達第八十二號	三本木軍馬育成所倉內支所設置	一一三〇〇
陸達第八十三號	三本木軍馬育成所冬師山支所所屬變換及改稱	一一三〇〇

六

陸達第八十四號	二十八珊米榴彈砲制式	一一三一一
陸達第八十五號	蹄鐵工看病人磨工及病院病室廚夫定員表中削除	一一三一九
陸達第八十六號	本省並陸軍諸官衛玄關番以下定員表中改正追加	一一三一九
陸達第八十七號	輻重鞍及屬品制式中第二號追加從前ノ鞍鞍ヲ第一號トス	一一三二〇
陸達第八十八號	第一號輻重鞍及屬品制式中改正加除	一一三二〇
陸達第八十九號	平時輻重鞍馬具定數表制定平時輻重兵一大隊鞍鞍及屬品定數表廢止	一一三二一
陸達第九十號	輻重鞍鞍及附屬品制式ヲ輻重鞍馬具制式ト改定	一一三三一
陸達第九十一號	衛生部治療器械並調劑器械定數表中削除	一一三三一
陸達第九十二號	陸軍服裝規則第四十九條中改正加除	一一三三四
陸達第九十三號	輻重兵馬調教教範制定	一一三三八
陸達第九十四號	七珊米野砲材料中改正	一一三三八
陸達第九十五號	七珊米山砲用鞍裝具中改正	一一三三八
陸達第九十六號	陸軍軍人傷痍疾病恩給等差例改正	一一三三九
陸達第九十七號	工兵操典第四編對壕ノ部制定	一一三三五

海軍省

第一號	艦隊機關學校現金ヲ以テ直ニ處辨スヘキ艦營需品費目	一一月 一一頁
第二號	艦隊校需用品定額表中改正追加	一一月 一八頁

七

第八十八號ニ依
リ消滅

- 第三號 治療品出納規程第二表中改正 (二) 一八
- 第四號 海軍下士卒再服役許可手續中改正追加 (三) 二〇
- 第五號 明治二十二年達第百六十九號(海軍下士卒再服役許可ノ者身體検査方)同第二百五十一號(海軍志願兵身體検査格例發布前徵募ノ下士卒身體検査方)廢止 (三) 二一

第九十一號ニ依
リ消滅

- 第六號 計算帳簿規程改正 (三) 二二
- 第七號 黃銅製榨出藥莢取扱方 (三) 二二
- 第八號 艦團隊校應需用品定額表中改正加除 (三) 二四
- 第九號 兵器出納規程中改正追加 (三) 二五
- 第十號 海軍會計監督規則第四條中追加 (三) 二五
- 第十一號 十坪未満ノ家屋移轉及變用ハ所管長官執行スルヲ得 (三) 一四三
- 第十二號 武官考課表規則第五條中改正 (三) 一四三
- 第十三號 各廳物品購買買却通則第十五條中改正 (三) 一四四
- 第十四號 水雷術日誌改正 (三) 一四七
- 第十五號 海軍財產取扱手續中書式改正 (三) 一四七
- 第十六號 龍驤外九艦及橫須賀水雷隊攻撃部各定員職別表中改正追加 (三) 一六九
- 第十七號 糧食條例ニ依リ支給スル二十五年度食料金額 (三) 一七〇
- 第十八號 吳佐世保對島各水雷隊攻撃部定員職別表 (三) 一七一
- 第十九號 明治二十五年中鎮守府艦營需用品倉庫ヨリ供給スヘキ艦船附屬物件 (三) 一七六

第九十三號ニ依
リ消滅

第四十九號ヲ以
テ表中改正

- 第二十號 橫須賀水雷隊攻撃部定員職別表中追加 (四) 一七九
- 第二十一號 歲入歲出取扱規程改正 (四) 一八七
- 第二十二號 艦團隊金錢出納規程中改正加除 (四) 一九五
- 第二十三號 新原炭坑採炭規程第七條中改正 (四) 一九六
- 第二十四號 海兵團徵募官服務規則第十一條改正 (四) 一九六
- 第二十五號 嚴島外二十四艦定員職別表中改正追加 (四) 一九八
- 第二十六號 掌砲兵配置表、掌水雷兵配置表廢止 (四) 一九九
- 第二十七號 掌砲兵掌水雷兵及水雷工業ヲ卒業シタル機關手火夫配置表 (四) 一九九
- 第二十八號 九州地方回航ヲ命セラレタル水雷艇乗組中ノ日數ヲ海上勤務ニ算入 (四) 二〇一

第七十六號ヲ以
テ改正追加

- 第二十九號 需品經理規程中第二號書式改正 (四) 二〇一
- 第三十號 磐城ヲ測量艦トス (五) 二〇三
- 第三十一號 需品經理規程第二條中刪除 (五) 二一二
- 第三十二號 艦團隊校應需用品定額表中加除 (五) 二一二
- 第三十三號 兵備品測器定數表改正 (五) 二一二
- 第三十四號 兵備品及通常物品出納命令官武庫主管會計官吏表中改正追加 (五) 二一二
- 第三十五號 海軍少尉及相當官學術検査規則第四條中改正 (五) 二二三
- 第三十六號 大島定員職別表 (五) 二二三
- 第三十七號 練習艦日進ヲ第五種ニ編入 (五) 二二五

第三十八號	嚴島ヲ警備艦トシ金剛ヲ練習艦トス	五二二五
第三十九號	千島國留別炭庫設置	五二二八
第四十號	患者費用規則第四條中追加	五二二八
第四十一號	淺間ヲ橫須賀水雷隊攻撃部附屬トス	五二二二
第四十二號	日進ヲ佐世保鎮守府海兵團附屬トス	五二二二
第四十三號	練習艦比叡ノ役務ヲ解ク	五二二二
第四十四號	下士卒履歷表取扱方中改正	五二二二
第四十五號	明治二十三年達第二百六十六號(下士卒學術検査規則ニ依リ轉勤轉乘セシムルトキ成績表調製送付方)廢止	五二二三
第四十六號	常備艦隊大和解隊	五二二三
第四十七號	警備艦千代田ヲ常備艦隊ニ編入	五二二四
第四十八號	筑波海門天城鳳翔各定員職別表中備考改正	五二二七
第四十九號	掌砲兵掌水雷兵及水雷工業ヲ卒業シタル機關手火夫配置表中改正	五二二七
第五十號	歳入歳出豫算事務順序制定歳入歳出豫算調理規程廢止	五二二七
第五十一號	艦團隊校應需用品定額表中改正	五二三一
第五十二號	筑波ヲ練習艦トス	五二三一
第五十三號	練習艦筑波役務轉換	五二三一
第五十四號	明治二十二年達第一百十九號(秋津洲命名)但書刪除	五二三一
第五十五號	海軍准士官下士増俸規則第三條第六條中改正追加	五二三四

第五十三號參看

第五十六號	治療品出納規程第二表中追加	七二三五
第五十七號	造船工務規程	七二三五
第五十八號	水雷艇現狀月報調製差出方	八二四四
第五十九號	羅織經歷誌制定	八二四六
第六十號	艦團隊校應需用品定額表中追加	八二四六
第六十一號	傭人職工人夫給與規則ヲ傭人給與規則トシ第六條第七條中刪除	八二五〇
第六十二號	海軍工場定時間外服業者及潜水者加給規則廢止	八二五〇
第六十三號	職工人夫給與規則	八二五〇
第六十四號	英國ニ於テ製造ノ巡洋艦ヲ吉野ト命名	八二五〇
第六十五號	各廳物品購買賣却通則第十一條中改正	八二五三
第六十六號	筑紫非役艦タル間ノ常置人員表廢止	八二五五
第六十七號	吉野ヲ吳鎮守府所轄トス	八二五六
第六十八號	海軍軍人俸給及手當金支給細則第二十條第三十二條中改正刪除	八二五六
第六十九號	五十七及四十七密里米突速射砲ニ自働式閉鎖機及同心退却砲架採用	八二五六
第七十號	吉野定員職別表	八二五七
第七十一號	艦營需品中白熱電燈外三品ヲ兵器トス	八二五八
第七十二號	鎮守府衛生會議議長艦團隊校廠軍醫長軍醫服務通則中改正加除	八二五八
第七十三號	海軍病院軍醫部員服務通則中加除	八二六一
第七十四號	職工人夫給與規則第十條中改正	八二六一

第七十四號ヲ以テ規則中改正

第九十四號ニ依
リ消滅

第七十五號	明治二十二年達第四百二十八號(官印寸法彫刻及渡方)中改正	(二) 二六五
第七十六號	兵備品測器定數表中改正追加	(一〇) 二六六
第七十七號	艦團隊校廳需用品定額表中改正加除	(一〇) 二六六
第七十八號	常備艦隊高千穂解隊	(一〇) 二六七
第七十九號	松島ヲ警備艦トス	(一〇) 二六七
第八十號	海軍内國旅費規則中改正加除	(一〇) 二六九
第八十一號	明治二十二年達第七十四號(新年紀元節天長節ニ當リ各地出張及府外在勤ノ輩參賀方)中追加	(一〇) 二八五
第八十二號	糧食經理規程中改正追加	(一一) 二八七
第八十三號	被服經理規程中改正追加	(一一) 二八八
第八十四號	治療品出納規程中改正加除	(一一) 二九五
第八十五號	明治二十二年達第八十九號(司令長官司官兵學校長伺、上申、照會等艦長ニ委任方)中追加	(一一) 三〇一
第八十六號	明治二十三年達第二百七號(木工鍛冶關員中補充方)廢止	(一一) 三〇二
第八十七號	明治二十三年達第三百八十號(水兵火夫關員中補充方)中追加	(一一) 三〇二
第八十八號	海軍下士卒再服役許可手續改正	(一一) 三〇二
第八十九號	傭人被服規則服制表備考中追加	(一一) 三〇四
第九十號	出納官吏保管現金紛失ノトキ取扱手續	(一一) 三〇四
第九十一號	海軍會計監督規則改正	(一一) 三〇五

第九十二號	明治二十二年達第四百四十三號(物件運搬ニ係ル契約書ノ調査及裁決前手續)二十三達第三百二十一號(會計監督部ノ調査ヲ經タル物品購買賣却及工事請負ニ係ル契約ノ改廢等通知方)廢止	(一一) 三〇八
第九十三號	海兵團徵募官服務規則中改正追加	(一一) 三〇九
第九十四號	警備艦松島ヲ常備艦隊ニ編入	(一一) 三一三
第九十五號	龍驤及橫須賀鎮守府海兵團各定員職別表中改正	(一一) 三一四
第九十六號	水兵火夫ノ練習艦ニシテ定員職別表中教員ナキトキ其職務執行方	(一一) 三一五
第九十七號	明治二十三年達第九十八號(高等水兵練習艦及水兵火夫ノ練習艦教員充用方)廢止	(一一) 三一五
第九十八號	橋立定員職別表	(一一) 三一六
第九十九號	水路圖誌供給規則第一條第四條中追加	(一一) 三一九
第一百號	祕密圖書測器海圖出納規程中改正追加	(一一) 三一九
第一百一號	海軍銃隊操式改正	(一一) 三三一
第一百二號	筑紫ヲ警備艦トス	(一一) 三三一
第一百三號	水路部處務細則第十九條改正	(一一) 三三二
第一百四號	各鎮守府造船部兵器部及造兵廠職工服業時間表改正	(一一) 三三二
第一百五號	各鎮守府造船部兵器部造船材料倉庫及造兵廠判任官執務時間表	(一一) 三三三
第一百六號	平時水雷艇區域外出航ノトキ報告方	(一一) 三三三
第一百七號	糧食品計算帳簿報告樣式第五號改正	(一一) 三三九

第八號 海軍軍人俸給及手當金支給細則中改正刪除

(三) 三三二

第九號 海軍內國旅費規則中改正加除

(三) 三三三

第十號 艦隊校需用品定額表中刪除

(三) 三三五

會計検査院

第一號 郵便爲替金郵便貯金出納計算證明規程第一條中追加

(二) 月 二六五頁

第二號 郵便爲替金郵便貯金出納計算證明規程書式中改正

(二) 二七五

第三號 租稅測定ニ關スル 證憑書類調理順序中改正追加

(二) 二九九

告示

法令全書目錄

告示

內閣

第一號 官報廣告登載手数料改定

(三)月 六七頁

宮内省

第一號 能久親王殿下王女信子女王殿下薨去

(二)月 一五頁

第二號 露西亞國皇帝陛下ノ皇伯父太公コンスタンタン、ニコライヴ非テ殿下

(二)月 一九頁

薨去ニ附キ宮中喪

第三號 露西亞國皇帝陛下ノ皇伯父太公コンスタンタン、ニコライヴ非テ殿下

(二)月 二〇頁

薨去ニ附キ宮中喪間參内者喪服着用

第四號 孝明天皇御例祭當日除喪

(二)月 二一頁

第五號 帝國議會開院式日

(五)月 九五頁

第六號 依仁親王殿下山内八重子ト結婚

(七)月 二七六頁

第七號 故一品邦家親王妃景子殿下薨去

(八)月 四四四頁

第八號 故一品邦家親王妃景子殿下薨去ニ附キ宮中喪

(八)月 四四四頁

第九號 故一品邦家親王妃景子殿下薨去ニ附キ宮中喪間參内者喪服着用

(八)月 四四四頁

第十號 陸軍特別大演習御施行ニ附キ栃木縣下ヘ 行幸

(一〇)月 四九一頁

第十一號 帝國議會開院式日

(二)月 五三二頁

- 第十二號 邦憲王殿下醍醐好子ト結婚 (二) 五三四
- 第十三號 明治二十六年新年式 (三) 五四八
- 第十四號 邦彦王姉納子女王殿下從四位子露竹内惟忠ニ歸嫁 (三) 五五七

外務省

- 第一號 清國官吏ニ金圓貸付方注意 (二) 七頁

內務省

- 第一號 出版物一種發賣頒布禁止 (二) 七頁
- 第二號 出版物一種發賣頒布禁止 (二) 七
- 第三號 周防國頓野私立山口測候所開始 (二) 八
- 第四號 出版物一種發賣頒布禁止 (二) 九
- 第五號 國道表第十六號路線中削除 (二) 一五
- 第六號 郡長ニ特別年俸ヲ支給スヘキ各郡指定 (二) 一六
- 第七號 十勝國十勝二等測候所設置 (二) 二〇
- 第八號 出版物一種發賣頒布禁止 (二) 二四
- 第九號 出版物一種發賣頒布禁止 (二) 二八
- 第十號 出版物一種發賣頒布禁止 (二) 二九
- 第十一號 出版物一種發賣頒布禁止 (三) 三七

- 第十二號 出版物一部發賣頒布禁止 (三) 三九
- 第十三號 郡長ニ特別年俸ヲ支給スヘキ各郡指定 (三) 三九
- 第十四號 出版物一種發賣頒布禁止 (三) 四一
- 第十五號 出版物一種發賣頒布禁止 (三) 四一
- 第十六號 出版物三部發賣頒布禁止 (三) 四九
- 第十七號 出版物一部發賣頒布禁止 (三) 五一
- 第十八號 出版物二種發賣頒布禁止 (三) 六一
- 第十九號 出版物一種發賣頒布禁止 (三) 六〇
- 第二十號 出版物一種發賣頒布禁止 (三) 六三
- 第二十一號 出版物一種發賣頒布禁止 (三) 六三
- 第二十二號 出版物一部發賣頒布禁止 (三) 六六
- 第二十三號 出版物一種發賣頒布禁止 (三) 六九
- 第二十四號 出版物一種發賣頒布禁止 (四) 七七
- 第二十五號 出版物一種發賣頒布禁止 (四) 八〇
- 第二十六號 出版物一種發賣頒布禁止 (四) 八〇
- 第二十七號 明治二十五年第二回醫術開業並ニ藥劑師試驗舉行地及期日 (四) 八四
- 第二十八號 出版物一種發賣頒布禁止 (五) 一一九
- 第二十九號 明治二十四年末市町村現住人口表 (七) 二七八
- 第三十號 出版物一種發賣頒布禁止 (七) 四〇九

第三十一號	出版物一種發賣頒布禁止	(八)	四四五
第三十二號	鑛山用火藥類制限外買入並貯藏特許證紛失	(八)	四四五
第三十三號	明治二十四年末市町村現住人口表中補闕	(八)	四五二
第三十四號	國道表第四十一號路線中改正	(八)	四五六
第三十五號	出版物三種發賣頒布禁止	(八)	四五六
第三十六號	出版物一種發賣頒布禁止	(八)	四五九
第三十七號	出版物六種發賣頒布禁止	(八)	四六三
第三十八號	出版物一種發賣頒布禁止	(八)	四六六
第三十九號	出版物一種發賣頒布禁止	(八)	四六八
第四十號	出版物二種發賣頒布禁止	(九)	四六九
第四十一號	明治二十六年第一回醫術開業並ニ藥劑師試驗舉行地及期日	(一〇)	五一二
第四十二號	出版物一種發賣頒布禁止	(一一)	五一七
第四十三號	出版物一種發賣頒布禁止	(一一)	五一九
第四十四號	出版物一種發賣頒布禁止	(一一)	五二〇
第四十五號	出版物一種發賣頒布禁止	(一一)	五二二
第四十六號	出版物一種發賣頒布禁止	(一一)	五二三
第四十七號	後醍醐天皇皇子恒良親王ヲ官幣中社金崎宮へ合祀	(一一)	五二三
第四十八號	出版物一種發賣頒布禁止	(一一)	五二四
第四十九號	國道表第三十六號路線中追加	(一一)	五二四

第五十號	出版物一種發賣頒布禁止	(一二)	五四五
第五十一號	國道表第三十五號路線中改正	(一二)	五五二
第五十二號	國道表第四十九號路線中改正	(一二)	五五三

大藏省

第一號	舊銅貨天保通寶引換延期	(一)	月	一頁
第二號	中山道鐵道公債元金償還抽籤金額	(二)		七
第三號	五種公債元金償還抽籤金額	(二)		九
第四號	六七分利付金祿公債證書整理公債證書下引換金額及整理公債證書發行金額	(二)		一三
第五號	津本金庫所屬久居支金庫移轉	(三)		二三
第六號	札幌本金庫同所屬増毛支金庫出納區域中編入換	(三)		三六
第七號	輸入從價稅品元價換算用外國貨幣日本銀貨比較表	(三)		四七
第八號	登記印紙壹厘五厘見本	(三)		五二
第九號	岐阜本金庫所屬笠松支金庫移轉	(三)		六二
第十號	神戸本金庫所屬龍野支金庫移轉	(三)		六二
第十一號	中山道鐵道公債元金償還抽籤金額	(三)		六五
第十二號	金澤本金庫移轉	(三)		七三
第十三號	岐阜本金庫所屬八幡及高山支金庫移轉	(三)		七三

第十七號ニ依リ
消滅
第四十二號ニ依リ
消滅
第三十一號ニ依リ
消滅

第二十四號後者

- 第十四號 銀行紙幣燒棄金額 (三) 七四
- 第十五號 福島本金庫所屬六支金庫移轉 (三) 七四
- 第十六號 整理公債第四回募集方 (四) 七七
- 第十七號 岐阜本金庫所屬笠松支金庫移轉 (四) 八四
- 第十八號 浦和本金庫所屬杉戶支金庫移轉 (四) 八六
- 第十九號 七分利付中山道鐵道公債償還抽籤金額 (四) 八九
- 第二十號 八種公債償還抽籤金額 (四) 九〇
- 第二十一號 明治二十五年告示第二十號中二種公債償還抽籤執行期月改定 (四) 九三
- 第二十二號 第三十三國立銀行鎮店跡引受人任命 (五) 一二〇
- 第二十三號 第三十三國立銀行鎮店ニ附キ債權者申出方 (五) 一二一
- 第二十四號 福島本金庫所屬平支金庫移轉 (五) 一二三
- 第二十五號 佐賀本金庫所屬武雄支金庫位置改定 (五) 一三一
- 第二十六號 宇都宮本金庫移轉 (五) 一三一
- 第二十七號 輸入從價稅品元價換算用外國貨幣日本銀貨比較表 (五) 一三六
- 第二十八號 七分利付中山道鐵道公債償還抽籤金額 (六) 一三七
- 第二十九號 金澤本金庫所屬輪島支金庫移轉 (六) 一四一
- 第三十號 福井本金庫所屬高濱支金庫移轉 (六) 一五〇
- 第三十一號 金澤本金庫移轉 (六) 一五五
- 第三十二號 整理公債第五回募集方 (六) 二四〇
- (七) 二四九

第三十八號後者

- 第三十三號 明治二十三年度備荒儲蓄金收支精算報告 (七) 二五二
- 第三十四號 地金運賃保險料割合改正 (七) 四〇三
- 第三十五號 第三十三國立銀行發行紙幣通用禁止ニ附キ引換方 (七) 四〇五
- 第三十六號 七分利付中山道鐵道公債六分利付金札引換公債償還金額 (七) 四〇八
- 第三十七號 稅關所屬船旗章 (八) 四一一
- 第三十八號 整理公債第五回募集總額增加 (八) 四一二
- 第三十九號 明治二十一年告示第九十五號(市制町村制ノ直接稅間接稅區別)中改正 (八) 四四五
- 第四十號 廣島本金庫所屬福山支金庫移轉 (八) 四五〇
- 第四十一號 六分利付起業公債償還抽籤金額 (八) 四五九
- 第四十二號 神戸本金庫所屬龍野支金庫及札幌本金庫所屬室蘭支金庫移轉 (八) 四六三
- 第四十三號 輸入從價稅品元價換算用外國貨幣日本銀貨比較表 (九) 四七一
- 第四十四號 本支金庫中位置改稱 (九) 四七一
- 第四十五號 秋田本金庫所屬橫手支金庫移轉 (九) 四八六
- 第四十六號 六分利付起業公債償還金額 (一〇) 四九〇
- 第四十七號 六分利付金祿公債償還抽籤金額 (一〇) 四九〇
- 第四十八號 甲府本金庫所屬河原部支金庫改稱 (一〇) 四九四
- 第四十九號 秋田本金庫所屬能代支金庫移轉 (一〇) 四九八
- 第五十號 福岡本金庫所屬行橋支金庫移轉 (一一) 五一九

第四十五號第四十九號第五十二號後者

第五十一號	函館本金庫所屬江差支金庫移轉	(二)	五三五
第五十二號	高松本金庫所屬丸龜支金庫移轉	(二)	五三五
第五十三號	輸入從價稅品元價換算用外國貨幣日本銀貨比較表	(三)	五三七
第五十四號	六七分利付金祿起業公債證書整理公債證書下引換金額及整理公債證書發行金額	(三)	五四〇
第五十五號	金庫開庫時間	(三)	五四六
第五十六號	佐賀本金庫所屬南鹿島支金庫移轉改稱	(三)	五五二

陸軍省

第一號	明治二十五年陸軍一年志願兵官費服役許可人員	(三)	二八頁
第二號	臨時要塞砲兵幹部練習所生徒召募規則	(三)	四一
第三號	臨時要塞砲兵幹部練習所生徒召募規則中出願延期	(三)	六七
第四號	第一師管管下ニ於テ要塞砲兵幹部練習所生徒召募並ニ志願者心得	(五)	九五
第五號	明治二十五年近衛海軍新兵要員配賦表	(六)	一五一
第六號	明治二十五年近衛海軍新兵要員配賦表中改正	(九)	四八四
第七號	明治二十六年陸軍各兵科現役士官候補生、陸軍幼年學校生徒、陸軍一年志願兵志願者學科試驗格例並ニ志願者心得	(二〇)	四九九
第八號	明治二十六年士官候補生、幼年學校生徒、一年志願兵召募試驗事務手續	(二二)	五二五
第九號	明治二十六年陸軍一年志願兵官費服役許可人員	(二三)	五四七

第三號參看

第六號ヲ以テ表中改正

海軍省

第一號	明治二十五年海軍志願兵徵募兵員	(二)	八頁
第二號	明治二十五年海軍兵學校將校生徒召募並ニ志願者心得	(三)	五二
第三號	探炭請負規則中改正追加	(六)	一五五
第四號	明治二十五年海軍兵學校機關生徒召募並ニ志願者心得	(六)	一五六
第五號	明治二十五年海軍志願兵徵募兵員減員	(七)	四〇九
第六號	明治二十二年告示第二號(海軍志願兵入營前結婚準據方)廢止	(二〇)	四九〇

第五號參看

司法省

第一號	名古屋地方裁判所管內區裁判所出張所中開廳	(二)	二頁
第二號	大阪地方裁判所管內區裁判所出張所中開廳	(三)	二
第三號	區裁判所出張所裁判開廷場所管轄區域及期日表中改正	(二)	八
第四號	鳥取地方裁判所管內區裁判所出張所中開廳	(二)	一四
第五號	長崎地方裁判所管內對馬國樫瀧村登記所開廳	(三)	二四
第六號	千葉地方裁判所管內區裁判所出張所中開廷停止	(三)	二四
第七號	静岡地方裁判所管內區裁判所出張所中開廳	(三)	二四
第八號	秋田地方裁判所管內區裁判所出張所中開廳	(三)	二七
第九號	宮崎地方裁判所管內都城區裁判所加久藤出張所保管ノ公證割印簿燒失ニ附キ更ニ登記出願方	(三)	二七

第十號 富山地方裁判所管内富山區裁判所保管ノ舊公證簿水害ニ罹リ朽腐セ

シニ附キ更ニ登記出願方

(三) 二九

第十一號 和歌山地方裁判所管内區裁判所出張所中開庭

(三) 三六

第十二號 長野地方裁判所管内區裁判所出張所中開庭停止

(三) 四一

第十三號 大阪地方裁判所管内區裁判所出張所中開庭

(三) 六〇

第十四號 松山地方裁判所管内今治區裁判所裁判事務取扱開始

(三) 六〇

第十五號 岡山地方裁判所管内區裁判所出張所中開庭停止

(四) 七九

第十六號 名古屋地方裁判所管内同區裁判所枇杷島出張所新築廳舎落成事務取扱開始

(四) 八三

第十七號 橫濱地方裁判所管内區裁判所出張所中開庭停止

(四) 八三

第十八號 和歌山地方裁判所管内御坊區裁判所裁判事務取扱開始

(四) 八四

第十九號 前橋地方裁判所管内高崎區裁判所神川出張所保管ノ登記簿公證簿燒失ニ附キ更ニ登記出願方

(四) 八五

第二十號 東京及大阪控訴院ニ於テ公證人試驗施行

(四) 八五

第二十一號 仙臺地方裁判所管内區裁判所出張所中開庭停止

(四) 八六

第二十二號 福島地方裁判所管内區裁判所出張所中開庭停止

(四) 八六

第二十三號 德島地方裁判所管内區裁判所出張所中開庭停止

(四) 八九

第二十四號 長野地方裁判所管内區裁判所出張所中開庭停止

(四) 九三

第二十五號 那霸地方裁判所及同區裁判所開庭

(四) 九四

第二十六號 靜岡地方裁判所管内區裁判所出張所中開庭

(四) 九四

第二十七號 山形地方裁判所管内舊村役場保管ノ舊公證簿紛失ニ附キ更ニ登記出願方

(四) 九四

第二十八號 富山地方裁判所管内各區裁判所出張所開庭停止

(五) 九六

第二十九號 札幌地方裁判所及同區裁判所燒失ニ附キ假購設置

(五) 一一〇

第三十號 札幌地方裁判所及同區裁判所保管ノ訴訟書類登記簿公證簿燒失ニ附キ出訴中ニ係ル書類更ニ提出方

(五) 一一〇

第三十一號 千葉地方裁判所管内區裁判所出張所中開庭停止

(五) 一一九

第三十二號 盛岡地方裁判所管内區裁判所出張所中開庭停止

(五) 一一九

第三十三號 札幌地方裁判所管内同區裁判所保管ノ登記簿公證簿燒失ニ附キ更ニ登記出願方

(五) 一二一

第三十四號 橫濱地方裁判所管内區裁判所出張所中開庭停止

(五) 一二二

第三十五號 京都地方裁判所管内區裁判所出張所中開庭

(五) 一二二

第三十六號 高松地方裁判所管内區裁判所出張所中開庭停止

(五) 一二二

第三十七號 大阪地方裁判所管内枚方區裁判所裁判事務取扱開始

(五) 一二三

第三十八號 高知地方裁判所管内安藝・赤岡區裁判所裁判事務取扱開始

(五) 一二三

第三十九號 浦和地方裁判所管内區裁判所出張所中開庭

(五) 一三六

第四十號 熊本地方裁判所管内八代區裁判所陣内出張所保管ノ舊公證割印簿燒失ニ附キ更ニ登記出願方

(六) 一四二

明治二十五年 告示 目錄 司法省

第六十一號第六十三號ニ依リ消滅

第四十九號ヲ以テ解停

- 第四十一號 千葉外三地方裁判所管内區裁判所出張所中開延停止 (六) 一四三
- 第四十二號 高松地方裁判所管内三木松區裁判所裁判事務取扱開始 (七) 二五二
- 第四十三號 代官出願人試驗執行期月 (七) 二七六
- 第四十四號 高松地方裁判所管内區裁判所出張所中開廳 (七) 二七六
- 第四十五號 宇都宮、山形地方裁判所管内區裁判所出張所中開延停止 (七) 二七七
- 第四十六號 岐阜地方裁判所管内區裁判所出張所中開延停止 (七) 四〇九
- 第四十七號 名古屋地方裁判所管内區裁判所出張所開延停止 (八) 四一一
- 第四十八號 德島地方裁判所管内富岡區裁判所和食出張所水災ニ附キ登記事務取扱停止 (八) 四一一
- 第四十九號 德島地方裁判所管内富岡區裁判所和食出張所登記事務取扱ノ停止ヲ解ク (八) 四五三
- 第五十號 静岡地方裁判所管内藤枝區裁判所裁判事務取扱開始 (九) 四六八
- 第五十一號 金澤地方裁判所管内舊村役場保管ノ舊公證簿紛失ニ附キ更ニ登記出願方 (九) 四六九
- 第五十二號 根室地方裁判所管内釧路區裁判所開廳 (九) 四六九
- 第五十三號 金澤地方裁判所管内區裁判所出張所中開延停止 (九) 四七〇
- 第五十四號 福島地方裁判所管内區裁判所出張所中開延停止 (九) 四八一
- 第五十五號 富山地方裁判所管内區裁判所出張所中開廳 (九) 四八三
- 第五十六號 名古屋地方裁判所管内半田區裁判所新築廳舎落成裁判事務取扱開始 (九) 四八四
- 第五十七號 大阪地方裁判所管内岸和田區裁判所民事裁判事務取扱開始 (九) 四八六

第六十三號ヲ以テ試驗執行

- 第五十八號 盛岡地方裁判所管内區裁判所出張所中開廳 (九) 四八七
- 第五十九號 德島地方裁判所管内舊村役場保管ノ舊公證簿紛失ニ附キ更ニ登記出願方 (一〇) 四九七
- 第六十號 富山地方裁判所管内區裁判所出張所中開廳 (一〇) 四九七
- 第六十一號 代官出願人試驗停止 (一〇) 五一一
- 第六十二號 松江地方裁判所管内濱田區裁判所岡崎出張所改稱 (一〇) 五二二
- 第六十三號 代官出願人試驗執行期日 (一一) 五一八
- 第六十四號 宇都宮地方裁判所管内區裁判所出張所中開廳 (一一) 五一九
- 第六十五號 和歌山地方裁判所管内妙寺區裁判所裁判事務取扱開始 (一一) 五二五
- 第六十六號 水戸地方裁判所管内區裁判所出張所中開廳 (一一) 五二五
- 第六十七號 刑事ニ關シ東京地方裁判所ニ領置セル金額物件下渡申請期限 (一一) 五三二
- 第六十八號 奈良地方裁判所管内區裁判所出張所中開廳 (一一) 五三二
- 第六十九號 和歌山地方裁判所管内區裁判所出張所中開廳 (一一) 五四〇
- 第七十號 福岡地方裁判所管内福島區裁判所刑事ノ裁判事務ヲ久留米區裁判所ニ於テ取扱フ (一一) 五四一
- 第七十一號 静岡地方裁判所管内吉原區裁判所裁判事務取扱開始 (一二) 五四三
- 第七十二號 浦和地方裁判所管内區裁判所出張所中開廳 (一二) 五四五
- 第七十三號 富山地方裁判所管内區裁判所出張所中開廳 (一二) 五四六
- 第七十四號 京都地方裁判所管内區裁判所出張所中開廳 (一二) 五四八

文部省

- 第一號 山口縣赤間關市市立赤間關商業學校ヲ中學校ノ學科程度同等以上ニ認定 (三) 頁 一〇
- 第二號 教科用圖書檢定願書記載方心得中追加 (三) 頁 七二
- 第三號 學校教員學力試驗及學校教員免許狀授與手数料トシテ納ムル登記印紙貼用方 (四) 頁 八四
- 第四號 神奈川縣橫濱市町立橫濱商業學校ヲ中學校ノ學科程度同等以上ニ認定 (六) 頁 一五二
- 第五號 教科用圖書檢定手数料トシテ納ムル登記印紙貼用方 (七) 頁 二七八
- 第六號 石川縣金澤市私立大谷尋常中學校ヲ中學校ノ學科程度同等以上ニ認定 (七) 頁 三九九
- 第七號 鳥取縣縣立農學校獸醫科ヲ中學校ノ學科程度同等以上ニ認定 (七) 頁 三九九
- 第八號 尋常師範學校尋常中學校及高等女學校教員免許規則ニ依リ檢定施行ニ附キ受檢者出願方 (九) 頁 四七〇
- 第九號 小學校教科用圖書檢定方 (九) 頁 四七〇
- 第十號 教科用圖書檢定ヲ得サリシ事由ノ指示ヲ請フ者出願期限 (一〇) 頁 五一四

農商務省

- 第一號 二箇以上ノ借區ヲ合併シ一借區ト爲スノ許可ヲ得シトキ借區年限 (三) 頁 二一
- 第二號 明治二十二年告示第二號(特許發明ノ明細書同公報ノ拂下代價並ニ書類謄本圖面調製手数料及請求手續)第七條改正 (三) 頁 四〇
- 第三號 獸醫蹄鐵工免許及書換手数料トシテ納ムル登記印紙貼用方 (三) 頁 四六
- 第四號 鑛業條例施行細則第十條ノ鑛物標品差出方 (三) 頁 六五
- 第五號 鑛業條例第三十一條ノ坑内實測圖調製方 (三) 頁 六六
- 第六號 栃木縣下茶業組合規則施行停止 (四) 頁 八〇
- 第七號 銀章紛失 (四) 頁 八〇
- 第八號 鑛業條例第三十九條ノ屆書ニ記入方 (五) 頁 一一一
- 第九號 銀章紛失 (五) 頁 一一九
- 第十號 鑛山監督署同支署開廳及其位置 (五) 頁 一三一
- 第十一號 西洋形權衡製作賣弘業繼續出願免許 (六) 頁 一四三
- 第十二號 第十四回獸醫第四回蹄鐵工免許試驗舉行地及期日 (六) 頁 一六四
- 第十三號 分析試驗依頼者心得 (七) 頁 四〇六
- 第十四號 狩獵規則第六條ノ遊獵及職獵免許狀雛形 (一〇) 頁 四九一
- 第十五號 鳥獸獵規則ニ依リ免許受領ノ者狩獵期限 (一〇) 頁 四九四
- 第十六號 米商會所仲買人認許證紛失 (一一) 頁 五三二
- 第十七號 特許、意匠登錄、商標登錄願書ニ添フヘキ明細書、圖面ニ記載方 (一一) 頁 五三八
- 第十八號 第十五回獸醫、第五回蹄鐵工免許試驗舉行地及期日 (一二) 頁 五五二
- 第十九號 狩獵規則施行細則第五條ノ獵區出願書式及圖面雛形 (一二) 頁 五五三

第二十號 鑛業稅賦課ノ標準タル鑛業製產物ノ價格

(三) 五五七

遞信省

- 第一號 貨幣封入郵便物受授見合印鑑紛失 (三) 月 一頁
- 第二號 相模外四國中五鐵道停車場電信取扱所公衆電報取扱開始 (三) 一
- 第三號 相模外十國中十一郵便局郵便爲替及貯金事務開施 (三) 二
- 第四號 武藏外五十國中百六郵便局郵便爲替事務開施 (三) 三
- 第五號 渡島外九國中二十八郵便及電信局小爲替振出事務取扱開始 (三) 四
- 第六號 筑前國直方鐵道停車場電信取扱所公衆電報取扱開始 (三) 五
- 第七號 後志外五國中七郵便局郵便電信局トス (三) 五
- 第八號 渡島外二國中三郵便局各電信局ト合併 (三) 六
- 第九號 後志國永豐渡島國乙部郵便局郵便爲替及貯金事務開施 (三) 六
- 第十號 但馬國村岡濱坂郵便局郵便電信局トス (三) 六
- 第十一號 濠洲英領殖民地ヌーペールガル外二郵政廳書留郵便物ノ紛失ニ對シ賠償セス (三) 九
- 第十二號 遠江外五國中十一郵便電信局電信爲替事務開施 (三) 九
- 第十三號 渡島國三ツ谷郵便局移轉改稱 (三) 〇
- 第十四號 肥前國北松浦郡南田平村ト同郡平戸村トノ間ニ海底電信線布設 (三) 〇

第六百六十四號參看
第六百六十九號第七
第十號第八十八號
第二百六十四號參
第二百四十二號參
看
第三十二號第百
九十四號參看
第五十二號ニ依
リ消滅
第二百七十號參看

第四百四十八號ニ
依リ消滅

- 第十五號 汽船己卯丸免狀流失 (三) 一
- 第十六號 播磨國明石郡西垂水村ト淡路國津名郡岩屋浦トノ間ニ布設ノ海底電
信線撤去 (三) 一
- 第十七號 膽振國室蘭郡室蘭ト渡島國茅部郡砂原村トノ間ニ布設ノ海底電信線
路中區域改正 (三) 一
- 第十八號 在清國朝鮮國四郵便及電信局等級改定 (三) 一
- 第十九號 乙種二等機關手技術免狀遺失 (三) 一
- 第二十號 萬國郵便聯合條約實施細目規則第四條第二十八條中追加
後志國壽都郵便局同電信局合併 (三) 一
- 第二十一號 後志國壽都郵便局同電信局合併 (三) 一
- 第二十二號 西洋形船へ信號符字點附 (三) 一
- 第二十三號 丹後外七國中十郵便局郵便電信局トス (三) 一
- 第二十四號 信濃國末川郵便局移轉改稱 (三) 一
- 第二十五號 亞細亞露西亞ブラゴウエチエンスク及ボーセントヘノ隱語電報禁止
英領殖民地南オーストラリア郵政廳書留郵便物ノ紛失ニ對シ賠償セ
ス (三) 一
- 第二十六號 英領殖民地南オーストラリア郵政廳書留郵便物ノ紛失ニ對シ賠償セ
ス (三) 一
- 第二十七號 貨幣封入郵便物受授見合印鑑紛失 (三) 二
- 第二十八號 肥前外三國中五郵便局各電信局ト合併 (三) 二
- 第二十九號 信濃國滿島郵便局設置 (三) 二
- 第三十號 遞信省監察章紛失 (三) 二

第二百四十號二
依り消滅

第二百四十一號
第二百二十九號第
二百四十一號第
二百四十七號第
看

第五十八號ヲ以
テ本號中追加

第三十一號	豐前國門司鐵道停車場電信取扱所返信料前納電報取扱開始	三	二四
第三十二號	遠江外六國中八郵便局ヲ郵便電信局トス	三	二五
第三十三號	豐後國臼杵、杵築郵便局ヲ郵便電信局トス	三	二五
第三十四號	陸中國花巻、釜石郵便電信局歐文電報歐字及亞刺比亞數字記入ノ和 文電報取扱開始	三	二六
第三十五號	遠江外四國中六郵便局郵便爲替及貯金事務開施	三	二六
第三十六號	下總外十一國中十八郵便局郵便爲替事務開施	三	二六
第三十七號	肥前國島原町郵便爲替取扱所設置	三	二七
第三十八號	石狩國永山郵便局設置	三	二九
第三十九號	乙種船長第三則一等運轉手免狀流失	三	三五
第四十號	萬國電信條約書附屬細目規則中各國適宜規定事項ニ係ル萬國電信總 理局報告中改正追加	三	三六
第四十一號	長門、周防國中四郵便局各電信局ト合併	三	三七
第四十二號	武藏外十一國中十八郵便局ヲ郵便電信局トス	三	三八
第四十三號	武藏國深谷鐵道停車場電信取扱所公衆電報取扱廢止	三	三九
第四十四號	佐渡國西三川郵便局移轉改稱	三	四五
第四十五號	豐後國大分港埠頭ニ燈竿建設燈明點火	三	四六
第四十六號	伊豫外三國中六郵便電信局歐文電報歐字及亞刺比亞數字記入ノ和文 電報取扱開始	三	四八

第七十五號第二
百五號添看

第四十七號	西洋形船へ信號符字點附	三	四八
第四十八號	萬國電信條約書附屬細目規則中各國適宜規定事項ニ係ル萬國電信總 理局報告中改正追加	三	四九
第四十九號	英領印度郵政廳他ノ外國トアフガニスタン首府ガブルトノ間ニ於 ケル郵便物ノ媒介廢止	三	五一
第五十號	渡島國江差郵便局同電信局合併	三	五一
第五十一號	貨幣封入郵便物受授見合印鑑紛失	三	五一
第五十二號	筑前國直方鐵道停車場電信取扱所公衆電報取扱廢止	三	六〇
第五十三號	越中外十一國中二十五郵便局ヲ郵便電信局トス	三	六〇
第五十四號	山城國京都郵便電信局今出川郵便支局改稱電信取扱開始	三	六二
第五十五號	陸前國松島陸奥國尻内鐵道停車場電信取扱所公衆電報取扱開始	三	六二
第五十六號	墨西哥及中南亞米利加地方電信局中電報ノ傳送及交付ニ關スル照會 竝ニ料金還付ノ請求ニ應セス	三	六三
第五十七號	萬國電信條約書附屬細目規則中改正	三	六四
第五十八號	萬國電信條約書附屬細目規則中各國適宜規定事項ニ係ル萬國電信總 理局報告中改正追加	三	六四
第五十九號	丹後外二國中三郵便局ヲ郵便電信局トス	三	六五
第六十號	濠洲英領殖民地クイーンズランド郵政廳書留郵便物ノ紛失ニ對シ賠償 セズ	三	六五

第二百二十三號
依り消滅

明治二十五年 告示 目錄 遞信省

110

第七十六號二依
り消滅

第二百八十號
依り消滅

- 第六十一號 水液脂肪類見本交換國名中追加 (三) 六五
- 第六十二號 筑後、釧路國中二郵便局各電信局ト合併 (三) 六六
- 第六十三號 帆船第二千島丸検査證書流失 (三) 六七
- 第六十四號 乙種一等運轉手技術免狀流失 (三) 六八
- 第六十五號 伊豆外四國中九郵便局改稱 (三) 六八
- 第六十六號 西洋形船へ信號符字點附 (三) 六八
- 第六十七號 貨幣封入郵便物受授見合印鑑盜難 (三) 六九
- 第六十八號 安藝外十一國中十七郵便局設置 (三) 六九
- 第六十九號 安藝外三國中五郵便局廢止 (三) 七〇
- 第七十號 下野外十二國中十三郵便局移轉改稱 (三) 七一
- 第七十一號 長門國下ノ關海峽門司南西浮標位置流轉 (三) 七一
- 第七十二號 各郵便電信局、電信局ニ於テ晝夜ノ別ナク電報ノ尋問又ハ改正ノ請
求ニ應ス (三) 七二
- 第七十三號 磐城外二國中三郵便電信局歐文電報歐字及亞刺比亞數字記入ノ和文
電報取扱開始 (三) 七二
- 第七十四號 石狩國幌内太鐵道停車場電信取扱所公衆電報取扱開始 (三) 七三
- 第七十五號 美濃國關、八幡、上有知郵便電信局歐文電報歐字及亞刺比亞數字記入
ノ和文電報取扱開始 (三) 七三
- 第七十六號 長門國下ノ關海峽門司南西浮標舊位置ニ礎置 (三) 七四

第八十九號二依
り消滅

- 第七十七號 海外電報料金及諸手数料金表第一表中改正 (三) 七四
- 第七十八號 東京郵便電信學校入學志願者受験料登記印紙ヲ以テ納ムルトキ印紙
貼用方 (三) 七五
- 第七十九號 安藝國王生郵便局郵便爲替及貯金事務ヲ有田郵便局ニテ繼續取扱
フ (三) 七五
- 第八十號 千島國國後島ノ南西端計羅武威岬ニ建設ノ燈臺燈明點火及霧鐘設
置 (四) 七七
- 第八十一號 汽船佐波川丸検査證書流失 (四) 七八
- 第八十二號 南亞米利加亞爾然丁共和國宛ノ諸電報ハ同國政府檢閱ス (四) 七九
- 第八十三號 貨幣封入郵便物受授見合印鑑紛失 (四) 七九
- 第八十四號 小形船機關手技術免狀遺失 (四) 七九
- 第八十五號 タスマニヤ郵政廳書留郵便物ノ紛失ニ對シ賠償セス (四) 八〇
- 第八十六號 相模國劔崎電信局設置 (四) 八一
- 第八十七號 海外電報料金及諸手数料金表第一表中改正 (四) 八一
- 第八十八號 武藏下總國中三郵便局改稱 (四) 八一
- 第八十九號 南亞米利加亞爾然丁共和國宛電報同國政府ノ檢閱廢止 (四) 八一
- 第九十號 小形船船長技術免狀盜難 (四) 八二
- 第九十一號 西洋形船へ信號符字點附 (四) 八二
- 第九十二號 攝津國大阪、神戸電話交換局設置 (四) 八三

明治二十五年 告示 目錄 遞信省

111

第二百四十一號
參看
第二百四十一號
第二百四十七號
第二百四十二號
參看

第八十號
第七十四號
第七十五號
第七十八號
參看
中改正加除

第三百九十九號
第二百十五號
第二百十八號
參看

第二百三十二號
參看

第三百九十九號
參看

第九十三號	遞信省監察章紛失	(四)	八三
第九十四號	渡島國葛登支岬燈臺ノ西方ニ霧鐘臺設置	(四)	八三
第九十五號	陸前國岩沼、大河原下總國古河鐵道停車場電信取扱所別使配達電 報取扱開始	(四)	八四
第九十六號	西洋形船大國丸免狀紛失	(四)	八六
第九十七號	武藏外十五國中二十郵便局郵便爲替及貯金事務開施	(四)	八六
第九十八號	武藏外五十一國中八十九郵便局郵便爲替事務開施	(四)	八七
第九十九號	信濃國河野郵便局移轉改稱	(四)	八八
第一百號	上野國伊勢崎遠江國見附郵便電信局歐文電報歐字及亞刺比亞數字 記入ノ和文電報取扱開始	(四)	八九
第一百一號	ボスニアヘルゼゴビナ萬國郵便聯合條約ニ加盟	(四)	九〇
第一百二號	河内國平尾郵便局移轉改稱	(四)	九一
第一百三號	武藏外三十五國中九十一郵便及電信局電信爲替事務開施	(四)	九一
第一百四號	汽船第九號通運丸検査證書流失	(四)	九四
第一百五號	東京市赤坂區赤坂郵便爲替取扱所改稱	(五)	九五
第一百六號	郵便切手賣下人心得中追加	(五)	九六
第一百七號	海外電報料金及諸手数料金表中第四表改正	(五)	九七
第一百八號	肥前國口ノ津豐後國日田郵便電信局歐文電報歐字及亞刺比亞數字 記入ノ和文電報取扱開始	(五)	一〇九

第一百九號	汽船凌波丸免狀紛失	(五)	一〇九
第一百十號	汽船惠山丸及雷電丸検査證書流失	(五)	一一〇
第一百十一號	武藏外七十七國中三百九十四郵便及電信局小爲替振出事務取扱開 始	(五)	一一一
第一百十二號	山城外二十一國中四十三郵便及電信局電信爲替事務開施	(五)	一一七
第一百十三號	後志國古平郵便電信局歐文電報歐字及亞刺比亞數字記入ノ和文電 報取扱開始	(五)	一二九
第一百十四號	豐後國直見郵便局郵便貯金事務開施	(五)	一二〇
第一百十五號	乙種船長技術免狀乙種二等運轉手免狀流失	(五)	一二〇
第一百十六號	香港郵政廳ヲ經テニユーシーランド郵便爲替交換	(五)	一二一
第一百十七號	貨幣封入郵便物受授見合印鑑紛失	(五)	一二二
第一百十八號	東京商船學校生徒入學延期	(五)	一二二
第一百十九號	長門國下ノ關海峽金伏立標修繕中點燈停止	(五)	一二三
第一百二十號	汽船出雲丸免狀流失	(五)	一二三
第一百二十一號	貨幣封入郵便物受授見合印鑑紛失	(五)	一二三
第一百二十二號	筑前國若松豐前國行橋郵便電信局歐文電報歐字及亞刺比亞數字 記入ノ和文電報取扱開始	(五)	一二三
第一百二十三號	第一則本免狀一等機關手免狀盜難	(五)	一三六
第一百二十四號	肥前對馬國中四郵便局郵便貯金事務開施	(五)	一三六

第二百九十八號

第二百五十四號
百六十八號
百五十五號
百四十四號
九十四號

第二百一十五號	乙種二等機關手技術免狀流失	二三八
第二百一十六號	西洋形船へ信號符字點附	二三八
第二百一十七號	東京郵便電信學校規則中改正加除	二三八
第二百一十八號	阿波國上名郵便局設置	二四〇
第二百一十九號	土佐國川口戸手野郵便局移轉改稱	二四〇
第二百二十號	萬國電信條約書附屬細目規則第二十八條中改正	二四一
第二百二十一號	萬國電信條約書附屬細目規則中各國適宜規定事項ニ係ル萬國電信 總理局報告中改正	二四一
第二百二十二號	海外電報料金及諸手数料金表中改正追加	二四二
第二百二十三號	三河外六國中七郵便局郵便爲替及貯金事務開施	二四二
第二百二十四號	尾張外六國中十一郵便局郵便爲替事務開施	二四三
第二百二十五號	武藏外五十九國中三百八十八郵便及電信局小爲替振出事務取扱開 始	二四四
第二百二十六號	小形船舶長技術免狀遺失	二五〇
第二百二十七號	遞信省監察章紛失	二五〇
第二百二十八號	羽後國內道川郵便局移轉改稱	二五一
第二百二十九號	武藏國上石原郵便局改稱	二五一
第二百三十號	貨幣封入郵便物受授見合印鑑紛失	二五二
第二百四十一號	土佐國須崎、中村郵便電信局歐文電報歐字及亞刺比亞數字記入ノ 和文電報取扱開始	二五二

第九十一號
以テ規則中改正
第九十一號
第九十一號

第二百四十二號	西洋形帆船第二千島丸免狀流失	二五三
第二百四十三號	西洋形船へ信號符字點附	二五三
第二百四十四號	萬國電信條約書附屬細目規則稅表中改正	二五三
第二百四十五號	中央亞米利加サルウエドル國同國リベルダッド宛電報ノ外遞達又 ハ不達ノ責ニ任セズ	二五四
第二百四十六號	播磨國舞子郵便局設置	二五五
第二百四十七號	但馬國津居山淡路國倭文郵便局廢止	二五五
第二百四十八號	萬國郵便條約實施細目規則	二六四
第二百四十九號	郵便爲替事務約定實施細目規則	二二五
第二百五十號	外國郵便稅表改正	二四〇
第二百五十一號	萬國郵便條約及同實施細目規則中現時實施セサル件	二四六
第二百五十二號	郵便爲替事務約定中現時實施セサル件	二四六
第二百五十三號	播磨國下徳久、豐富郵便局改稱	二四六
第二百五十四號	備後國今津郵便局移轉改稱	二四九
第二百五十五號	下野外二國中四郵便電信局歐文電報歐字及亞刺比亞數字記入ノ和 文電報取扱開始	二四九
第二百五十六號	內國郵便爲替事務取扱各局外國郵便爲替事務開施	二五〇
第二百五十七號	郵便爲替事務約定中爲替料佛貨相當額	二五〇
第二百五十八號	北米合衆國へ振出スヘキ郵便爲替料改正	二五一

第二百六十八號至
第二百四十二號參

第二百五十九號	肥後國小宮地郵便局移轉改稱	七二七六
第六十號	東京市神田區神田小川町郵便爲替取扱所移轉改稱	七二七六
第六十一號	私書函借受人ヲ肩書又ハ氣附トセル郵便物投入方	七二七七
第六十二號	汽船後志丸免狀紛失	七二七七
第六十三號	船長運轉手機關手技術免狀紛失	七二七七
第六十四號	武藏外六十一國中二百三十五郵便及電信局小爲替振出事務取扱開	七三九九
第六十五號	始	
第六十六號	清國天津及芝罘ニ本邦郵便局設置	七四〇三
第六十七號	ボスニアヘルチエゴヴナ國ト別配達郵便物交換	七四〇四
第六十八號	丹波外二國中四郵便電信局歐文電報歐字及亞刺比亞數字記入ノ和	七四〇五
第六十九號	文電報取扱開始	
第七十號	備中豐後國中七郵便局改稱	七四〇五
第七十一號	攝津國大阪郵便電信局船場郵便支局設置同島ノ内郵便支局移轉改	七四〇六
第七十二號	稱	
第七十三號	水液脂肪類見本交換國名中追加及廢止	七四〇六
第七十四號	和模國湯木郵便局ヲ郵便電信局トス	七四〇八
第七十五號	乙種二等運轉手技術免狀紛失	七四〇九
第七十六號	長門國豐浦郡前田豐前國企救郡兩ヶ窪間海底電信線路標示改造	七四一〇
第七十七號	西洋形船へ信號符字點附	七四一二

第二百十九號參

第七十五號	近江國水口肥後國三角郵便電信局歐文電報歐字及亞刺比亞數字記	八四四四
第七十六號	入ノ和文電報取扱開始	
第七十七號	英領殖民地ナタール萬國郵便條約ニ加盟	八四四六
第七十八號	遞信省監察章盜難	八四四六
第七十九號	攝津國大阪市瓦屋町五番町郵便受取所廢止	八四五〇
第八十號	東京灣ニ浮標及假燈船設置燈明點火	八四五一
第八十一號	海外電報料金及諸手数料金表第一表第四表中改正	八四五一
第八十二號	甲斐國早川郵便局移轉改稱	八四五二
第八十三號	天鹽北見國中五郵便電信局歐文電報歐字及亞刺比亞數字記入ノ	八四五三
第八十四號	和文電報取扱開始	
第八十五號	山城外二國中三郵便電信局分離	八四五三
第八十六號	海外電報料金及諸手数料金表第一表第四表中改正加除	八四五四
第八十七號	海上衝突豫防法第九條ノ漁業具說明	八四五五
第八十八號	遞信省監察章流失	八四五六
第八十九號	備中國釜村郵便局設置	八四五七
第九十號	備後國松永郵便受取所廢止今津郵便受取所設置	八四五七
第九十一號	貨幣封入郵便物受授見合印鑑紛失	八四五七
第九十二號	水液脂肪類見本交換國名中削除二十二年告示第十四號丁抹領西印	八四五七
第九十三號	度へ發送ノ水液脂肪類見本包裝方特例廢止	八四五七

第二百八十六號
ニ依リ消滅

第二百三十七號
ニ依リ消滅

- 第九十一號 萬國郵便條約實施細目規則第四條表中改正 (八) 四五八
- 第九十二號 リベリア及葡萄牙ト別配達郵便物交換 (八) 四五八
- 第九十三號 肥後國八代港私設燈臺燈明點火停止 (八) 四五八
- 第九十四號 後志國瀬棚郵便局ヲ郵便電信局トス (八) 四五八
- 第九十五號 貨幣封入郵便物受授見合印鑑紛失 (八) 四五八
- 第九十六號 南亞弗利加共和國トランスバール萬國郵便條約ニ加盟 (八) 四五九
- 第九十七號 電信電話線路移轉請求ノトキ願書差出方 (八) 四五九
- 第九十八號 陸前國牡鹿郡萩濱村ニ燈竿建設燈明點火 (八) 四六〇
- 第九十九號 小形船船長、同機關手技術免狀流失 (八) 四六〇
- 第一百號 遞信省監察章盜難 (八) 四六〇
- 第一百一號 紀伊國宮井郵便局移轉改稱 (八) 四六一
- 第一百二號 石狩國登川郵便局設置 (八) 四六一
- 第一百三號 石狩國登川村郵便受取所廢止 (八) 四六一
- 第一百四號 西洋形船へ信號符字點附 (九) 四六四
- 第一百五號 尾張外二國中四郵便電信局歐文電報歐字及亞刺比亞數字記入ノ和文電報取扱開始 (九) 四六四
- 第一百六號 萬國電信條約書附屬細目規則中各國適宜規定事項ニ係ル萬國電信總理局報告中改正 (九) 四六五
- 第一百七號 海外電報料金及諸手数料金表第一表第四表中改正加除 (九) 四六五

第二百三十四號
ニ依リ消滅

- 第二百八號 許入電信器械室證紛失 (九) 四六八
- 第二百九號 土佐國用居郵便局廢止 (九) 四六八
- 第二百十號 電信建築官吏ノ證紛失 (九) 四六八
- 第二百十一號 相模國堀内郵便局設置 (九) 四六九
- 第二百十二號 長門國下ノ關海峽ノ北西藍ノ島浮標位置流轉 (九) 四七〇
- 第二百十三號 海軍艦船吉野へ信號符字點附 (九) 四七〇
- 第二百十四號 武藏外三國中四鐵道停車場電信取扱所公衆電報取扱開始 (九) 四八一
- 第二百十五號 羽前國左澤、宮宿郵便局ヲ郵便電信局トス (九) 四八二
- 第二百十六號 薩摩外三國中五郵便局設置 (九) 四八二
- 第二百十七號 大隅外三國中五郵便局移轉改稱 (九) 四八三
- 第二百十八號 常陸外四國中十二郵便局廢止 (九) 四八三
- 第二百十九號 東京灣ニ碇置ノ假燈船撤去挂燈浮標碇置燈明點火 (九) 四八四
- 第二百二十號 清國行郵便物ニシテ同國內地郵便局ノ繼越遞送ニ係ルモノ尺度重量制限 (九) 四八五
- 第二百二十一號 東京郵便電信局小包郵便事務取扱開始 (九) 四八六
- 第二百二十二號 陸前國松島陸奥國尻内鐵道停車場電信取扱所別使配達電報取扱開始 (九) 四八六
- 第二百二十三號 明治二十五年告示第六十一號(水液脂肪類見本交換國名中追加) 中刪除 (九) 四八七

- 第二百二十四號 英領喜望峯殖民地ト郵便葉書交換 (九) 四八七
- 第二百二十五號 和泉國貝塚紀伊國宮井郵便受取所設置 (九) 四八七
- 第二百二十六號 和泉國貝塚郵便局廢止ニ附キ同局宛ノ郵便爲替拂渡方 (九) 四八八
- 第二百二十七號 三則假免狀船長乙種一等運轉手甲種二等機關手免狀流失 (九) 四八八
- 第二百二十八號 汽船至德丸檢査證書流失 (九) 四八八
- 第二百二十九號 英國ト別配運郵便物交換 (二〇) 四八九
- 第二百三十號 東京京都大阪橫濱神戸長崎函館郵便電信局白耳義國トノ郵便爲替事務開始 (二〇) 四八九
- 第二百三十一號 甲斐國猿橋郵便電信局歐文電報歐字及亞刺比亞數字記入ノ和文電報取扱開始 (二〇) 四八九
- 第二百三十二號 釧路國霧多布郵便局同電信局合併 (二〇) 四八九
- 第二百三十三號 西洋形船ヘ信號符字點附 (二〇) 四八九
- 第二百三十四號 長門國下ノ關海峽ノ北西藍ノ島浮標舊位置ヘ碇置 (二〇) 四九〇
- 第二百三十五號 播磨國明石海峽平磯礁上ニ立標建設工事中鐵柱建設 (二〇) 四九一
- 第二百三十六號 海外電報料金及諸手数料金表第三表中改正 (二〇) 四九一
- 第二百三十七號 南亞弗利加共和國トランスバールノ萬國郵便條約加盟實施延期 (二〇) 四九一
- 第二百三十八號 越中國滑川泊町今石動郵便電信局歐文電報歐字及亞刺比亞數字記入ノ和文電報取扱開始 (二〇) 四九四
- 第二百三十九號 豐前國門司郵便局ヲ郵便電信局トス (二〇) 四九四

第二百九十二號ニ依リ消滅

第三百五十二號ニ依リ消滅

第三百五十二號ニ依リ消滅

- 第二百四十號 豐前國門司鐵道停車場電信取扱所公衆電報取扱廢止 (二〇) 四九五
- 第二百四十一號 武藏外五十五國中百二十三郵便局小爲替振出事務取扱開始 (二〇) 四九五
- 第二百四十二號 阿波國府中郵便局移轉改稱 (二〇) 四九七
- 第二百四十三號 郵便爲替事務約定ニ據リ郵便爲替金ノ特別配達施行國名 (二〇) 四九八
- 第二百四十四號 郵便爲替事務約定ニ據リ郵便爲替金若クハ郵便爲替到著報知書ノ特別配達施行國名 (二〇) 四九八
- 第二百四十五號 西洋形船ヘ信號符字點附 (二〇) 四九八
- 第二百四十六號 攝津國須磨鐵道停車場電信取扱所公衆電報取扱開始 (二〇) 五一〇
- 第二百四十七號 下總外三國中四郵便局小爲替振出事務取扱開始 (二〇) 五一〇
- 第二百四十八號 十勝外二國中五郵便局設置 (二〇) 五一〇
- 第二百四十九號 伊國郵政廳本邦ト地中海マルマ島トノ郵便爲替交換ヲ媒介ス (二〇) 五一二
- 第二百五十號 乙種二等機關手免狀流失 (二〇) 五一二
- 第二百五十一號 萬國電信條約書附屬細目規則中各國適宜規定事項ニ係ル萬國電信總局報告中追加改正 (二〇) 五一三
- 第二百五十二號 肥前國福吉、覺原濱ノ浦郵便局廢止 (二〇) 五一三
- 第二百五十三號 豐前國植野郵便局移轉改稱 (二〇) 五一三
- 第二百五十四號 陸前國高城郵便局改稱 (二〇) 五一四
- 第二百五十五號 伊豫國大洲郵便電信局歐文電報歐字及亞刺比亞數字記入ノ和文電報取扱開始 (二〇) 五一四

- 第二百五十六號 上總國大岩郵便局移轉改稱 (一〇) 五一四
- 第二百五十七號 英領殖民地クスマニヤト水液脂肪類見本ノ交換ヲ爲サス (一〇) 五一四
- 第二百五十八號 下總外二國中六郵便局郵便貯金事務開施 (一〇) 五一五
- 第二百五十九號 駿河國靜岡市櫻田町郵便受取所移轉改稱 (一〇) 五一五
- 第二百六十號 但馬國出石郵便電信局歐文電報歐字及亞刺比亞數字記入ノ和文電報取扱開始 (一〇) 五一五
- 第二百六十一號 肥前國長崎港内立神沖暗礁ノ東方ニ浮標碇置 (一〇) 五一五
- 第二百六十二號 北米合衆國外九國郵政廳書留郵便物ノ紛失ニ對シ賠償セス (一一) 五一七
- 第二百六十三號 郵便切手賣下人心得第十六條中追加 (一一) 五一七
- 第二百六十四號 郵便爲替細則第六條中改正 (一一) 五一七
- 第二百六十五號 山城國鷹峯郵便局廢止 (一一) 五一八
- 第二百六十六號 水液脂肪類見本交換國名中追加並ニ二十年告示第四百十九號但書削除 (一一) 五一八
- 第二百六十七號 越後國寺泊郵便局同電信局合併 (一一) 五一九
- 第二百六十八號 越後國六日町郵便局改稱 (一一) 五一九
- 第二百六十九號 山城國京都郵便電信局五條橋郵便支局改稱電信取扱開始 (一一) 五二〇
- 第二百七十號 三河國北大濱郵便電信局改稱 (一一) 五二〇
- 第二百七十一號 能登國七尾灣四暗礁上ニ各浮標碇置 (一一) 五二〇
- 第二百七十二號 攝津國大阪市長堀郵便爲替取扱所改稱 (一一) 五二二

- 第二百七十三號 攝津國大阪市長堀郵便貯金預所改稱 (一一) 五二二
- 第二百七十四號 攝津國大阪市長堀郵便受取所改稱 (一一) 五二二
- 第二百七十五號 乙種二等運轉手免狀盜難 (一一) 五二三
- 第二百七十六號 乙種船長乙種一等運轉手免狀流失 (一一) 五二三
- 第二百七十七號 石狩國角田郵便局移轉改稱 (一一) 五二四
- 第二百七十八號 豐前外六國中八郵便及電信局電信爲替事務開施 (一一) 五二四
- 第二百七十九號 羽前國木ノ俣郵便局改稱 (一一) 五二五
- 第二百八十號 石狩國幌内太鐵道停車場電信取扱所通信取扱時限改正 (一一) 五二五
- 第二百八十一號 陸奥國福岡郵便局ヲ郵便電信局トス (一一) 五二五
- 第二百八十二號 ポリピア國水液脂肪類見本交換廢止 (一一) 五三一
- 第二百八十三號 美濃國中津川郵便電信局歐文電報歐字及亞刺比亞數字記入ノ和文電報取扱開始 (一一) 五三一
- 第二百八十四號 陸中國花輪郵便局ヲ郵便電信局トス (一一) 五三一
- 第二百八十五號 陸前國若柳郵便局ヲ郵便電信局トス (一一) 五三一
- 第二百八十六號 肥後國八代港私設燈臺燈明點火 (一一) 五三二
- 第二百八十七號 北見國利尻島鷺泊灣ノ北西端ニ建設ノ燈臺燈明點火 (一一) 五三三
- 第二百八十八號 汽船猪名川丸檢査證書流失 (一一) 五三三
- 第二百八十九號 紀伊國湯淺郵便電信局歐文電報歐字及亞刺比亞數字記入ノ和文電報取扱開始 (一一) 五三三

- 第二百九十號 西洋形船へ信號符字點附 (一一) 五三四
- 第二百九十一號 安房國北條郵便受取所設置 (一二) 五三五
- 第二百九十二號 長門國下ノ關海峽ノ北西藍ノ島浮標流失 (一三) 五四一
- 第二百九十三號 英國喜望峯殖民地ト書留郵便物並ニ其到達證交換 (一四) 五四二
- 第二百九十四號 播磨國印南新西谷三草郵便局廢止 (一五) 五四二
- 第二百九十五號 播磨國土山郵便局設置 (一六) 五四二
- 第二百九十六號 信濃外七國中十郵便電信局歐文電報歐字及亞刺比亞數字記入ノ和文電報取扱開始 (一七) 五四二
- 第二百九十七號 遠江國中泉鐵道停車場電信取扱所十八町以內ノ電報ハ直ニ配達ス (一八) 五四二
- 第二百九十八號 東京郵便電信學校規則中改正加除 (一九) 五四三
- 第二百九十九號 西洋形船へ信號符字點附 (二〇) 五四五
- 第三百號 攝津國大阪市南區鰻谷東之町郵便受取所移轉改稱 (二一) 五四五
- 第三百一號 大隅國花岡郵便局移轉改稱 (二二) 五四六
- 第三百二號 貨幣封入郵便物受授見合印鑑紛失 (二三) 五五三
- 第三百三號 東京市本郷區本郷二丁目郵便受取所移轉改稱 (二四) 五五三
- 第三百四號 尼加拉瓦國水液脂肪類見本交換 (二五) 五五七
- 第三百五號 南亞弗利加共和國トランスバール萬國郵便條約ニ加盟 (二六) 五五七
- 第三百六號 武藏國橫濱市常盤町郵便貯金預所移轉改稱 (二七) 五五九

- 第三百七號 武藏國橫濱市初音町郵便受取所設置 (二八) 五五九
 - 第三百八號 東京市中二十一郵便受取所小包郵便事務取扱開始 (二九) 五六〇
 - 第三百九號 長門國下ノ關海峽余伏立標燈明點火 (三〇) 五六〇
 - 第三百十號 日本帝國及朝鮮國ト清國天津芝罘トノ間並清國上海天津芝罘間ニ發著スル郵便物稅率 (三一) 五六一
 - 第三百十一號 白耳義國ト交換スル繪具類商品見本包裝方特例廢止 (三二) 五六一
 - 第三百十二號 備前國加茂郵便局移轉改稱 (三三) 五六一
 - 第三百十三號 海外電報料金及諸手續料金表第一表中改正 (三四) 五六一
- 臨時博覽會事務局**
- 第六號 明治二十四年農商務省告示第五號中千八百九十三年シカゴ府ニ於テ開設スル「コロンブス」世界博覽會出品物輸入稅免除規程改正 (三五) 月 一 二四 頁
 - 第七號 「コロンブス」世界博覽會特別免許規程 (三六) 一 一三三
 - 第八號 「コロンブス」世界博覽會出品部類目錄改正 (三七) 一 四一二
 - 第九號 美術區中追加出品物ニ關スル規則 (三八) 一 四四七
 - 第十號 美術區中追加出品物ニ關スル規則第一條中ノ部類ヲ定ム (三九) 一 四六六
 - 第十一號 「コロンブス」世界博覽會出品規則第八條中改正 (四〇) 一 四六七
 - 第十二號 鑑査規則第二條中改正 (四一) 一 四六七
 - 第十三號 美術區中追加出品物ニ關スル規則第一條中追加 (四二) 一 四七一

第十三號ヲ以テ
追加第十號ヲ添
第十五號ニ依リ
消滅

第十四號 鑑査規則第四條中改正

第十五號 鑑査規則第三條中改正

(一) 五三二

(二) 五三五

伺指令

法令全書目錄

伺指令

大藏省

新潟縣上申	諸拂戻及缺損補填金増額ノ件	三
秋田縣	照會 國稅滯納處分報告表ノ件	三
兵庫縣	問合 國稅滯納處分報告表書式ノ件	三
兵庫縣	問合 登記印紙ヲ以テ納ムヘキ鑑札料手数料書類其他ノ件	三
富山縣	問合 國稅滯納處分報告表ノ件	三
富山縣	問合 國稅滯納處分報告表ノ件	三
茨城縣	問合 國稅滯納處分報告表ノ件	三
茨城縣	問合 國稅滯納處分報告表ノ件	三
福島縣	照會 國稅滯納處分報告表ノ件	三
福島縣	照會 供託金及保管金利息期滿免除ノ件	三
山形縣	通達 保管金利息證券期滿免除ノ件	三
山形縣	通達 隨時收入ノ内市町村ヲ經テ徵收スル租税金整理ノ件	三
茨城縣上申	隨時收入ノ内市町村ヲ經テ徵收スル租税金整理ノ件	三
大阪府伺	登記印紙出張賣捌ノ件	二
巖手縣伺	登記印紙出張賣捌ノ件	二
新潟縣照會	稅外諸收入過誤納金下戻ノ件	一

明治二十五年 伺指令 目錄 大藏省

三 月
 三 五
 三 五
 三 七
 三 七
 三 八
 三 八
 三 九
 三 九
 三 〇
 三 〇
 二 一
 二 一
 一 三

廣島縣問合	身元保證金額標準改定ノ訓令適用方ノ件	六	二五
振木縣照會	鑛業稅及鑛區稅徵收方ノ件	六	二五
收稅長照會	歲出科目誤謬訂正ノ件	六	二五
計主務官會伺	補償金寄托方ノ件	七	三三
靜岡縣照會	鑛業稅徵收方ノ件	七	三三
岡山縣問合	鑛業稅徵收方ノ件	八	四四
收稅長問合	鑛區稅滿期ノ分徵收額ノ件	八	四四
島根縣問合	身元保證金拂戻請求者戶籍證明ノ件	八	四五
京都府照會	現金出納簿記載方ノ件	九	四七
神奈川縣照會	集合仕拂命令書發行方ノ件	一〇	四九
廣島縣照會	諸稅犯則者處分報告表整理方ノ件	一一	五五
收稅長照會	財產公賣代殘金管理方ノ件	一一	五六
青森縣照會	出納官吏解職後身元保證金納付ノ件	一二	五六
廣島縣照會	國稅滯納者稅金納付方ノ件	一三	六〇
埼玉縣問合	國稅滯納者稅金納付方ノ件	一三	六〇

陸軍省

東京府伺	士官候補生幼年學校生徒志願者身上明細表調製方ノ件	二	一
山口縣問合	召集旅費概算表ニ關スル件	四	一
大阪府伺	徵兵參事員ノ件	四	一

愛知縣問合	壯丁名簿及徵兵醫官補助員ノ件	四	一一
監軍部問合	士官適任證書付與ニ關スル件	四	一一
千葉縣照會	徵集延期及猶豫ニ係ル寄留地應徵者處分ノ件	五	一五
神奈川縣上申	陸軍召集旅費ニ係ル出納官吏代理ノ件	五	一五
兵庫縣ニ通牒	徵兵令未行地ニ轉籍者取扱ノ件	五	一六
青森縣照會	陸軍召集旅費支出規程ノ件	五	一七
滋賀縣問合	徵兵令未行地ニ轉籍者取扱ノ件	五	一八
埼玉縣伺	旅管徵兵官代理ノ件	六	四五
第五師團問合	徵兵事務條例施行細則ニ係ル件	六	四五
參謀長照會	小學校教員徵集ニ關スル件	九	四七
書記官照會	尋常師範學校簡易科卒業生兵役義務ニ關スル件	一一	五五
文部省照會	陸軍一年志願兵條例ニ關スル證明書ノ件	一一	五五
文部次官照會	徵兵令第二十條ノ事故再發者取扱方ノ件	一二	五九
第五師團中請	徵兵令第二十條ノ事故再發者取扱方ノ件	一二	五九

文部省

道府縣通牒	唱歌用歌詞及樂譜採擇ノ件	二	一
愛知縣問合	學校教員學力試驗回免許狀授與手数料登記印紙貼用方ノ件	四	一
香川縣伺	公立學校職員退隱料等ノ件	五	一

農商務省

千葉縣 伺 燕雲雀捕獲禁止ノ件	五月 一七頁
愛知縣 伺 燕捕獲禁止ノ件	六月 二五頁
德島縣 伺 藍種及阿波緘業組合取締規則發布ノ件	七月 二七頁
福井縣 上申 絹織物同業組合取締規則發布ノ件	七月 二九頁
秋田縣 上申 燕雲雀捕獲禁止ノ件	七月 三三頁
京都府 上申 同業組合取締規則發布ノ件	七月 三四頁
福岡縣 伺 同業組合取締規則發布ノ件	七月 四一頁
福島縣 上申 新規斗概製作許可ノ件	八月 四九頁

遞信省

巖手縣 伺 拾得郵便切手類處分ノ件	五月 一五頁
-------------------	--------

會計検査院

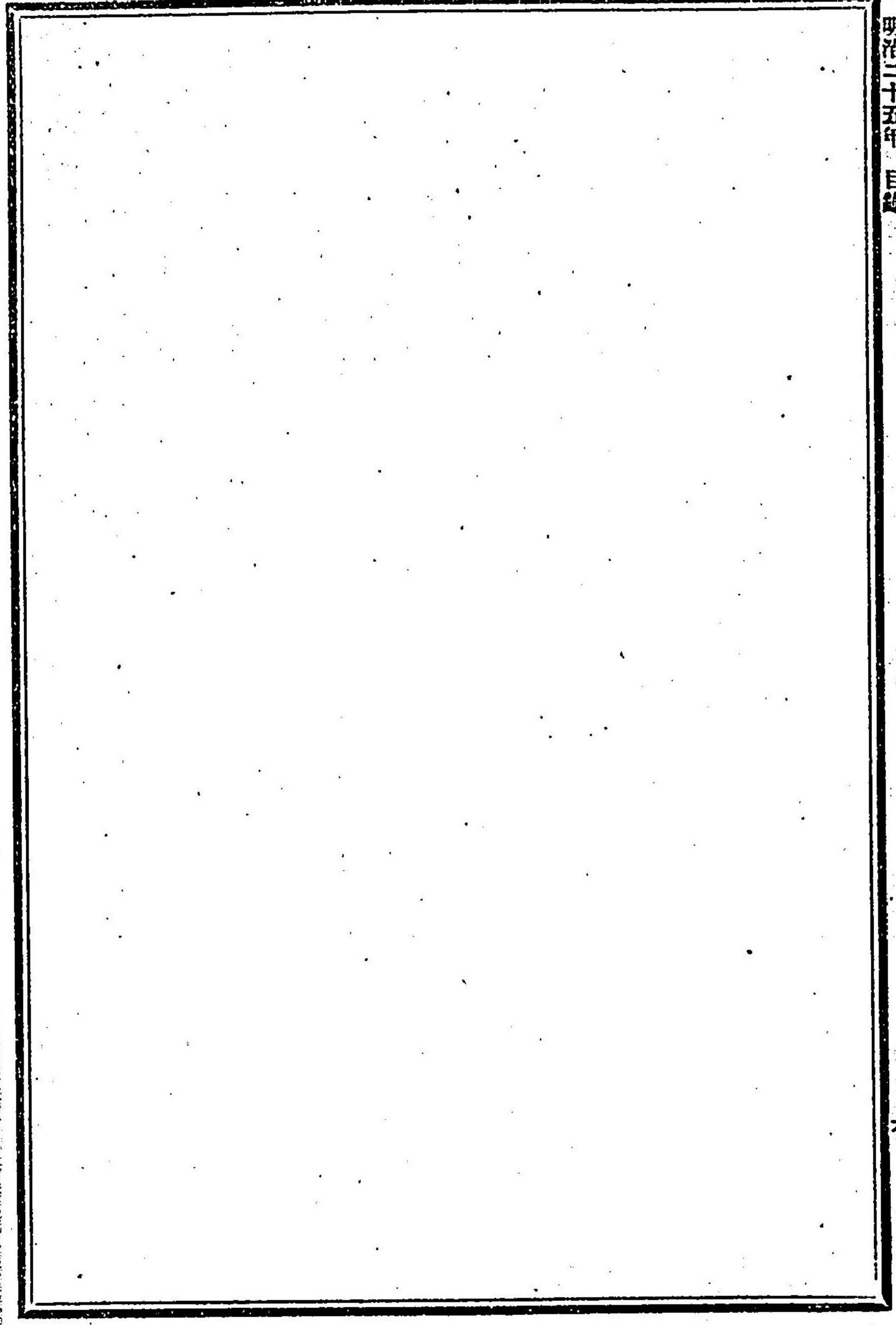
島根縣 照會 租稅外收入現金出納計算書ノ件	二月 二頁
千葉縣 照會 租稅外收入現金出納計算書ノ件	二月 二頁
内閣官報局 照會 下検査書添付ノ件	三月 四九頁
巖手縣 照會 租稅調定ニ關スル 證憑書類調理順序ノ件	三月 五九頁
遞信大臣官 照會 租稅調定ニ關スル 證憑書類調理順序ノ件	三月 五九頁
房財務課長 照會 租稅調定ニ關スル 證憑書類調理順序ノ件	三月 五九頁

法制局裁定

兵庫縣 明治二十三年度追加郡部地方税割戻ノ件	五月 一八頁
富山縣 明治二十四年度富山縣臨時土木費經濟並ニ縣會ノ議權ニ關スル件	五月 五〇頁

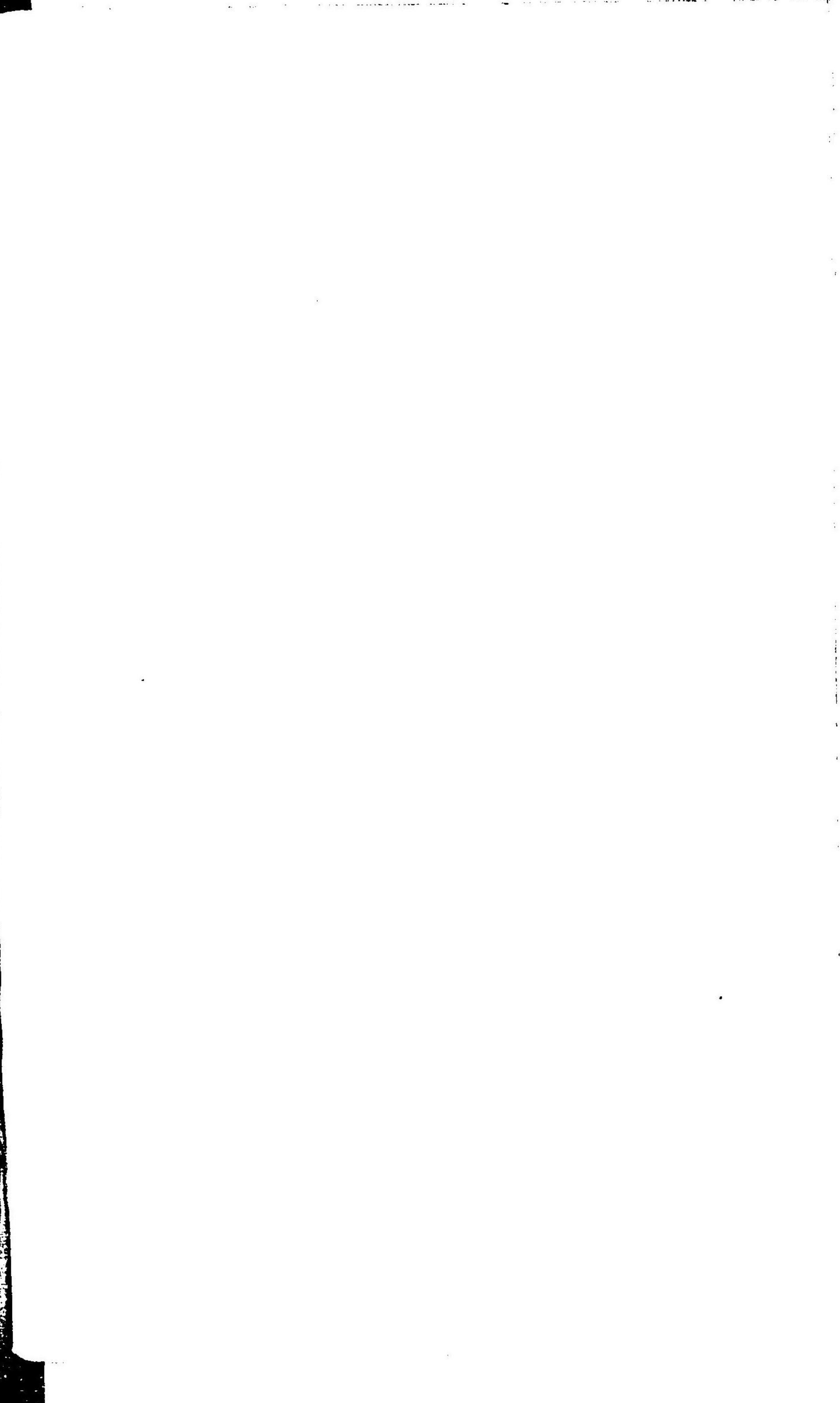
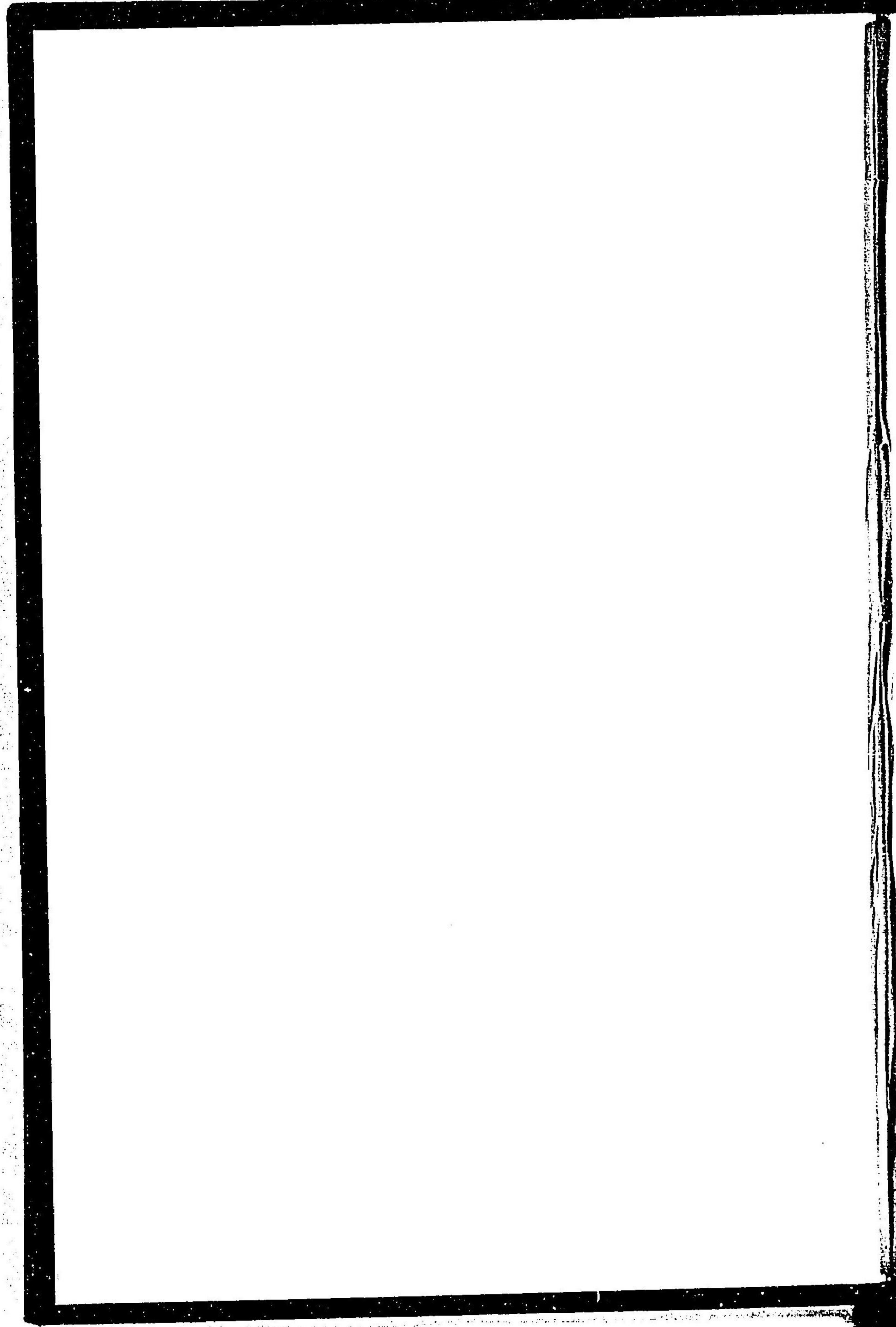
46

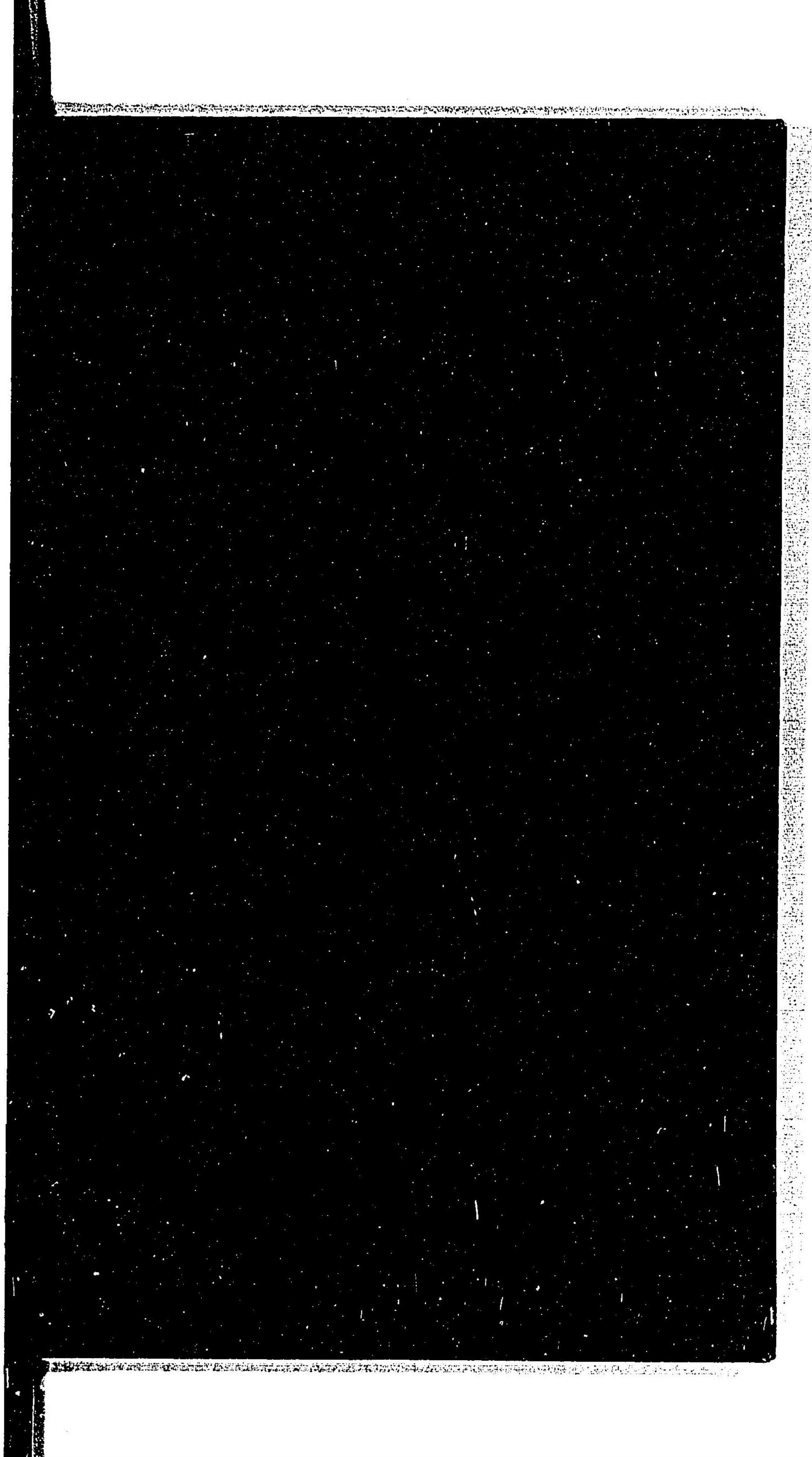
明治二十五年 目錄



六

1850





031130-041-2

CZ-4-1

法令全書 慶応3年10月-明治45年7月

内閣官報局

M20-45

BBC-1000 .

