

秘

198

大月  
康 12 6 11 德  
國立奉天圖書館  
\*

# 奉天

# 統計月報

康 德 11 年 7, 8, 9 月

31

市 公 署  
中 央 銀 行

共 編

商 工 公 會  
勞 務 興 國 會

390.5  
5050

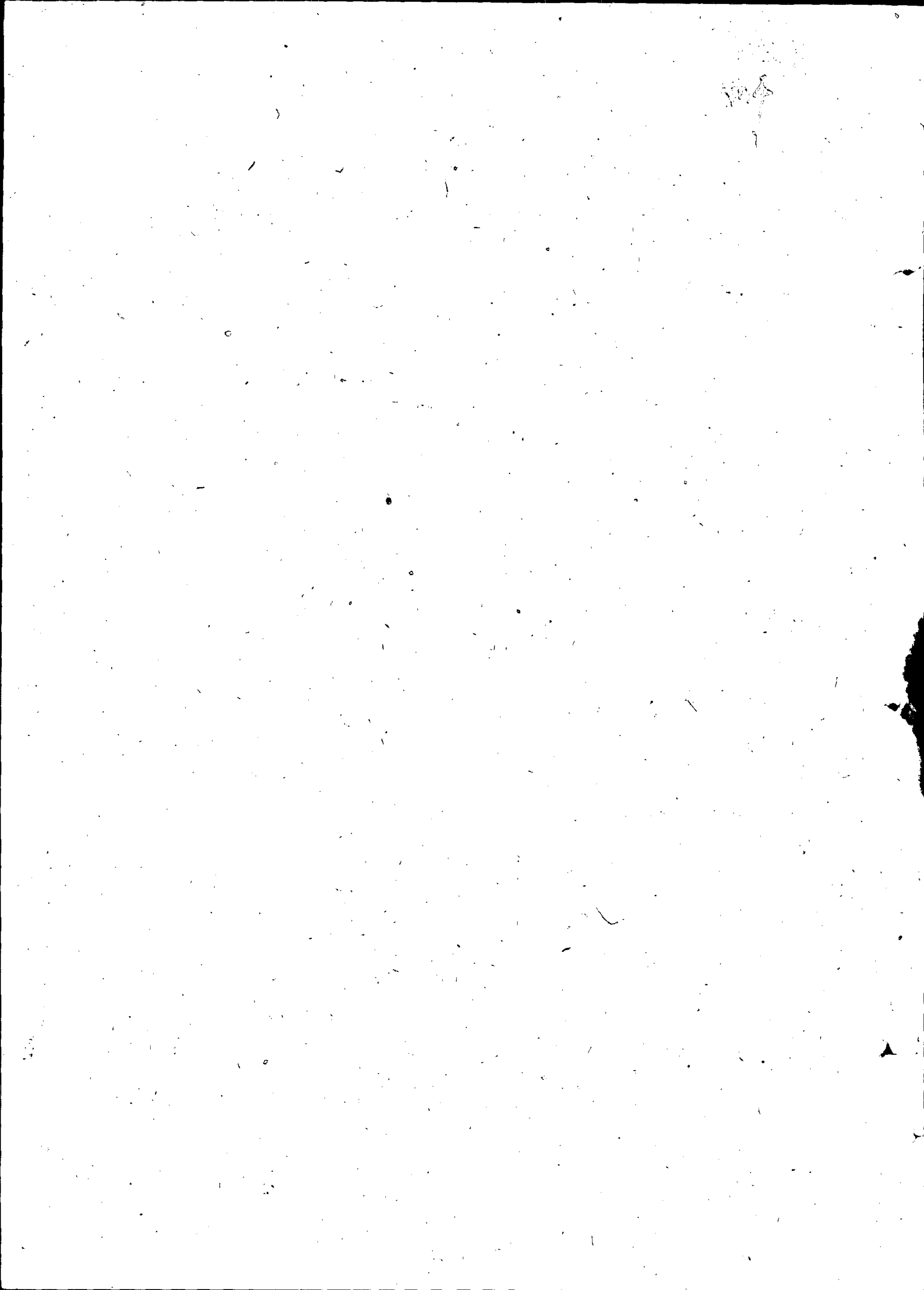
112

## 凡 例

---

- (1) 本統計ハ奉天商工公會、奉天省勞務興國會、滿洲中央銀行奉天分行並ニ奉天市公署ニ於テ從來發行セル統計月報或ハ收録セル調査資料ヲ綜合シテ康德九年一月ヨリ共同編纂セルモノナリ。
  - (2) 本統計ハ奉天市ニ於ケル、人口、勞働、金融、商業等多方面ニ亘ル、調査資料ヲ主体トシ編輯收録セルモノナリ。
  - (3) 本統計ハ康德十一年七月以降毎年四回發行トシ、資料ノ内容ハニケ月前ニサカノボル。
- 

- (1) 本統計是綜合奉天商工公會、奉天省勞務興國會、滿洲中央銀行奉天分行及奉天市公署從來發行的統計月報並其所收録的調査資料 由康德九年一月起行綜合編纂。
- (2) 本統計以奉天市內之人口、勞働、金融、商業等亘多方面的調査資料爲主体而編輯收録者。
- (3) 本統計由康德十一年七月以降於每年四回發行將資料的内容提前兩個月。



# 目 次

## I 人 口 編

區域別國籍別人口 .....	1—3
國籍別月別人口 .....	4

## II 勞 働 編

日滿(支)系本工職業別一人一日平均實收賃金(1) .....	5—9—13
日滿(支)系本工職業別一人一日平均實收賃金(2) .....	6—10—14
日滿(支)系本工職業別一人一日平均實收賃金(3) .....	7—11—15
作業日數、勞働時間、勞働賃金、就勞率 .....	8—12—16
產業別、國籍別、性別採解率 .....	8—12—16

## III 金 融 編

滿洲取引所 .....	17—19
實物取引賣買高 .....	20—21
奉天市內銀行合作社預金殘高 .....	22—23
奉天市內銀行合作社貸出殘高 .....	22—23
奉天市內銀行科目別預金殘高 .....	24—25
奉天市內銀行科目別貸出殘高 .....	24—25
奉天市內銀行預金金利 .....	26—27
奉天市內銀行貸出金利 .....	26—27
奉天市內銀行爲替受入高 .....	28—29
奉天市內銀行爲替支拂高 .....	28—29
奉天手形交換所手形交換高 .....	30

各郵政局貯金取扱高 .....	30
各郵政局爲替取扱高 .....	31

## III 商業編

奉天卸賣物價 .....	32—34—38—40—44—46
奉天小賣物價 .....	34—40—46
日本人日用品小賣物價 .....	34—36—40—42—46—48
滿洲人日用品小賣物價 .....	36—37—42—43—48—49
奉天物價類別基準對比指數 .....	50
滿洲商工業開廢表 .....	51—53
南滿倉庫在庫貨物 .....	54—56—58
東省倉庫在庫貨物 .....	54—56—58
國際運輸倉庫在庫貨物 .....	55—57—59
大丸店倉庫在庫貨物 .....	55—57—59

## V 交通通信編

交通株式會社營業成績 .....	60
市內通常郵便物集配 .....	61
市內小包郵便物集配 .....	62
電々會社取扱電報通數 .....	63

## VI 社會編

犯罪統計 .....	64—66
火災度數及損害額 .....	67
瓦斯供給狀況 .....	68
市上水道 .....	68—72
傳染病發生死亡 .....	73
ラジオ聽取者 .....	73

# 人口編

## 區域別國籍別人口

昭和11年7月

(市街地域)

區域別	戸數	人 口			戸數	人 口		
		計	男	女		計	男	女
計	269,334	1,348,735	767,007	881,728	46,522	183,565	103,140	85,425
大 和 區	28,702	127,164	69,657	57,212	22,106	91,366	46,826	44,540
敷 島 區	16,722	79,290	43,503	35,787	1,428	5,439	2,946	2,493
朝 陽 區	15,612	74,382	42,833	31,549	4,748	11,077	8,936	8,147
新 橋 區	18,352	95,415	51,910	43,505	303	887	533	354
大 崎 區	17,227	83,336	45,319	37,936	312	1,046	629	417
新 橋 區	20,832	106,060	67,340	43,720	676	3,092	2,191	901
大 崎 區	15,295	76,090	40,402	35,588	115	287	180	107
大 崎 區	13,949	70,152	36,429	33,723	133	489	268	221
大 崎 區	29,673	160,222	101,564	61,658	6,645	26,398	15,250	11,148
大 崎 區	17,230	88,624	51,082	37,542	2,066	9,128	5,729	3,390
大 崎 區	35,216	166,022	89,527	76,495	1,393	5,510	3,176	2,334
大 崎 區	14,375	65,086	36,785	28,291	3,639	13,841	7,872	5,669
大 崎 區	7,071	37,952	22,615	15,337	437	1,304	771	533
大 崎 區	5,393	32,457	21,275	11,182	815	4,045	2,720	1,315
大 崎 區	5,450	35,073	22,119	12,954	58	187	100	87
大 崎 區	2,057	12,163	7,384	4,779	1-0	457	314	143
大 崎 區	1,415	7,634	4,072	3,562	33	64	39	25
大 崎 區	4,557	25,614	14,736	10,878	1,456	7,558	4,666	3,229
計	210,460	1,103,234	631,258	471,976	12,000	55,804	31,991	23,813
大 和 區	5,284	28,321	18,669	9,652	1,164	6,889	4,119	2,770
敷 島 區	12,958	63,987	35,158	28,529	2,209	9,847	5,233	4,614
朝 陽 區	10,430	55,660	32,945	22,715	400	1,445	910	635
新 橋 區	17,962	94,237	51,204	43,033	86	289	172	117
大 崎 區	16,762	81,563	44,269	37,284	151	740	497	233
新 橋 區	19,456	100,608	58,847	41,761	659	2,946	1,301	1,055
大 崎 區	15,106	75,568	40,160	35,399	70	2,235	143	92
新 橋 區	13,713	69,520	36,072	33,448	41	136	86	50
大 崎 區	21,429	132,170	84,437	47,733	1,580	7,598	4,849	2,749
大 崎 區	14,848	78,144	44,363	33,781	279	1,227	955	372
大 崎 區	30,535	146,388	78,893	67,495	3,282	14,123	7,457	6,666
大 崎 區	9,440	45,555	25,806	19,749	1,294	5,685	3,114	2,571
大 崎 區	6,660	35,229	20,881	14,348	174	1,419	963	456
大 崎 區	4,541	28,241	18,449	9,792	43	181	106	75
大 崎 區	5,223	34,125	21,590	12,535	169	761	429	332
大 崎 區	1,751	10,798	6,403	4,195	186	908	467	441
大 崎 區	1,372	7,541	4,078	3,523	2	8	5	3
大 崎 區	2,890	15,889	8,885	7,004	211	1,767	1,185	582
計	58,522	244,395	135,131	109,238	352	1,132	618	514
大 和 區	23,200	98,250	50,945	47,310	148	588	338	250
敷 島 區	3,637	15,286	8,179	7,107	127	97	166	151
朝 陽 區	5,148	18,622	9,840	8,782	34	100	48	52
新 橋 區	389	1,176	705	471	1	2	1	1
大 崎 區	463	1,776	1,126	650	2	6	4	2
新 橋 區	1,335	5,448	3,492	1,956	1	4	1	3
大 崎 區	189	572	323	199	1	1	1	1
大 崎 區	174	625	354	271	2	7	3	4
大 崎 區	8,225	93,996	20,099	13,897	19	56	28	23
大 崎 區	2,375	10,455	6,684	3,771	7	23	15	10
大 崎 區	4,680	19,633	10,633	9,000	1	1	1	1
大 崎 區	4,933	19,526	10,986	8,540	2	5	3	2
大 崎 區	611	2,723	1,734	989	1	1	1	1
大 崎 區	858	4,216	2,826	1,390	1	1	1	1
大 崎 區	227	948	529	419	1	1	1	1
大 崎 區	306	1,365	781	584	1	1	1	1
大 崎 區	35	172	44	28	8	21	10	11
大 崎 區	1,667	9,725	5,851	3,874	1	1	1	1

面積、舊瀋陽縣286,808.09ヘクタール、舊奉天市街26,099.48ヘクタール、計312,907.57ヘクタール

區 域 別 國

區 域 別	戶 數				總 數			計	
	總 數	滿 洲 人	日 本 人		外 國 人	計	男		女
			內 地 人	朝 鮮 人					
總 數	83,359	80,800	331	2,228	—	517,332	266,477	250,855	503,192
站 區	2,621	2,527	23	71	—	15,923	8,217	7,706	15,428
大井區	1,656	1,654	1	1	—	10,002	5,194	4,868	9,992
深王區	1,910	1,895	14	1	—	11,519	5,839	5,680	11,459
祝家屯區	1,846	1,819	—	27	—	12,444	6,360	6,084	12,298
孫家屯區	1,729	1,729	—	—	—	11,054	5,623	5,431	11,054
李相屯區	2,362	2,341	21	—	—	14,467	7,415	7,052	14,380
白榆樹區	2,175	2,175	—	—	—	14,714	7,659	7,055	14,714
沙河屯區	2,447	2,447	—	—	—	15,734	8,334	7,400	15,734
陳英寧區	2,602	2,457	27	118	—	15,409	8,087	7,316	14,677
王祝區	2,306	2,306	—	—	—	13,763	6,987	6,776	13,763
寧謨區	2,026	2,016	10	—	—	12,382	6,286	6,096	12,343
官家屯區	2,341	2,326	15	—	—	14,492	7,552	6,940	14,442
立家屯區	2,076	2,067	9	—	—	13,909	7,242	6,661	13,862
紅孟區	2,507	2,507	—	—	—	16,612	8,714	7,898	16,612
王洪區	2,834	2,397	—	537	—	17,109	8,926	8,183	14,130
沙楊區	1,962	1,943	13	6	—	12,042	6,053	5,989	11,970
靜安區	2,033	2,033	—	—	—	12,115	6,063	6,052	12,115
馬達區	2,114	2,114	—	—	—	14,312	7,044	7,268	14,912
平郭區	2,040	2,040	—	—	—	12,128	5,997	1,131	12,128
全興區	2,088	2,088	—	—	—	13,355	6,687	6,668	13,355
財六區	2,644	2,644	—	—	—	17,383	8,913	8,470	17,383
新劉區	2,833	2,709	1	123	—	17,508	9,451	8,057	16,753
趙新區	1,731	1,143	3	585	—	10,350	5,257	5,093	7,104
新清區	2,476	2,205	31	240	—	15,067	8,037	7,030	13,537
水家區	2,496	2,025	9	462	—	15,182	8,261	6,921	12,150
石溝區	2,440	2,426	—	14	—	14,864	7,957	7,507	14,778
石溝區	1,826	1,824	2	—	—	11,219	5,845	5,974	11,207
石溝區	1,878	1,829	39	10	—	14,005	7,101	6,904	13,803
石溝區	1,710	1,710	—	—	—	10,262	5,213	5,049	10,262
石溝區	2,610	2,610	—	—	—	16,040	8,299	7,741	16,040
石溝區	2,216	2,216	—	—	—	12,696	6,545	6,151	12,696
石溝區	2,303	2,283	—	20	—	13,949	7,054	6,895	13,823
石溝區	2,631	2,602	28	1	—	14,951	7,655	7,296	14,857
石溝區	1,766	1,766	—	—	—	11,102	5,774	5,328	11,102
石溝區	1,990	1,983	7	—	—	12,173	6,372	5,801	12,149
石溝區	2,098	2,028	—	8	—	12,727	6,518	6,209	12,677
石溝區	1,854	1,854	—	—	—	11,268	5,624	5,644	11,263
石溝區	2,144	2,062	78	4	—	13,113	6,982	6,131	12,836



# 籍 別 人 口

(農 村 地 域)

康 德 11 年 7 月

滿 洲 人		日 本 內 地 人			朝 鮮 人			外 國 人		
男	女	計	男	女	計	男	女	計	男	女
258,927	244,265	1,180	651	529	12,980	6,899	6,061	—	—	—
9,954	7,464	100	47	53	895	206	189	—	—	—
5,118	4,864	5	3	2	5	3	2	—	—	—
5,802	5,651	62	35	27	4	2	2	—	—	—
6,294	6,004	—	—	—	146	66	80	—	—	—
5,623	5,431	—	—	—	—	—	—	—	—	—
7,367	7,013	87	48	39	—	—	—	—	—	—
7,659	7,055	—	—	—	—	—	—	—	—	—
8,334	7,400	—	—	—	—	—	—	—	—	—
7,698	6,979	119	68	51	607	321	286	—	—	—
6,987	6,776	—	—	—	—	—	—	—	—	—
6,266	6,077	39	20	19	—	—	—	—	—	—
7,529	6,913	50	23	27	—	—	—	—	—	—
7,221	6,641	41	21	20	—	—	—	—	—	—
8,714	7,898	—	—	—	—	—	—	—	—	—
7,304	6,826	—	—	—	2,979	1,622	1,357	—	—	—
6,010	5,960	46	25	21	26	18	8	—	—	—
6,063	6,052	—	—	—	—	—	—	—	—	—
7,044	7,268	—	—	—	—	—	—	—	—	—
5,997	6,131	—	—	—	—	—	—	—	—	—
6,687	6,668	—	—	—	—	—	—	—	—	—
8,913	8,470	—	—	—	—	—	—	—	—	—
9,050	7,708	5	3	2	745	398	347	—	—	—
3,590	3,514	3	3	—	3,243	1,664	1,579	—	—	—
7,226	6,311	69	45	24	1,461	766	695	—	—	—
6,597	5,553	27	16	11	3,005	1,648	1,357	—	—	—
7,312	7,466	—	—	—	86	45	41	—	—	—
5,838	5,369	12	7	5	—	—	—	—	—	—
6,988	6,815	151	84	67	51	29	22	—	—	—
5,213	5,049	—	—	—	—	—	—	—	—	—
8,299	7,741	—	—	—	—	—	—	—	—	—
6,515	6,151	—	—	—	—	—	—	—	—	—
6,995	6,828	—	—	—	126	59	67	—	—	—
7,623	7,234	88	30	58	6	2	4	—	—	—
5,774	5,328	—	—	—	—	—	—	—	—	—
6,359	5,790	24	13	11	—	—	—	—	—	—
6,489	6,188	—	—	—	50	29	21	—	—	—
5,624	5,644	—	—	—	—	—	—	—	—	—
6,801	6,035	252	160	92	25	21	4	—	—	—

# 國 籍 別 月 別 人 口

康德11年7月

年 月	國 籍 別				國 籍 別				
	戶 數	人 口			戶 數	人 口			
		計	男	女		計	男	女	
總 戶 口									
康德 10.	7	278,353	1,516,470	896,618	619,852	45,128	201,857	115,978	85,879
	8	279,539	1,514,578	893,963	620,615	44,993	198,999	113,495	84,844
	9	279,389	1,506,123	882,671	623,452	44,555	194,716	111,196	83,520
	10	279,315	1,502,137	879,537	622,600	44,683	193,916	111,037	82,879
	11	278,411	1,481,553	860,642	620,914	44,876	190,225	106,626	83,599
	12	277,842	1,480,243	855,152	621,091	45,093	191,437	108,761	82,676
康德 11.	1	363,630	1,954,222	—	—	47,997	191,891	—	—
	2	335,121	1,889,758	1,047,461	842,297	45,720	188,942	104,592	84,350
	3	353,12	1,889,758	1,074,461	842,297	45,720	188,942	104,592	84,350
	4	351,450	1,872,847	1,039,986	832,861	46,143	190,969	104,894	86,075
	5	352,925	1,880,729	1,046,098	834,631	46,413	190,68	104,573	85,805
	6	354,166	1,880,694	1,043,511	837,189	47,106	192,239	105,905	86,334
	7	355,694	1,866,067	1,033,484	832,583	46,853	189,745	103,791	85,754
滿 人 戶 口									
康德 10.	7	221,233	1,250,310	743,575	506,735	11,587	62,993	36,329	26,664
	8	222,520	1,253,186	744,230	508,956	11,622	61,744	35,498	26,246
	9	222,761	1,248,644	735,367	543,277	11,660	61,440	35,375	26,065
	10	222,437	1,245,821	732,739	513,082	11,780	61,079	35,041	26,038
	11	221,418	1,231,351	719,851	511,500	11,758	58,952	33,616	25,336
	12	220,422	1,227,435	711,386	516,049	11,912	60,071	34,290	25,781
康德 11.	1	299,812	1,690,847	—	—	15,411	70,197	—	—
	2	293,331	1,631,881	904,265	727,616	13,665	67,744	37,955	29,789
	3	293,331	1,631,881	904,265	727,616	13,695	67,744	37,955	29,789
	4	291,448	1,613,163	896,194	716,969	13,500	67,562	38,273	29,289
	5	292,108	1,619,631	901,239	718,392	14,042	69,562	39,654	29,908
	6	292,533	1,617,110	897,306	719,804	14,117	70,221	39,689	30,532
	7	291,260	1,606,426	890,185	716,241	14,228	68,764	38,890	29,874
日 人 戶 口									
康德 10.	7	56,710	264,850	152,307	112,543	410	1,310	136	574
	8	56,615	260,083	148,993	111,090	404	1,303	740	569
	9	56,215	256,156	146,571	109,585	413	1,323	733	590
	10	56,463	254,995	146,078	108,917	415	1,321	720	601
	11	56,634	249,177	140,242	108,935	362	1,028	549	479
	12	57,005	251,508	143,051	108,457	415	1,300	715	585
康德 11.	1	63,408	262,038	—	—	410	1,287	693	594
	2	59,415	256,686	142,547	114,139	375	1,191	649	542
	3	59,415	256,686	142,547	114,139	375	1,191	649	542
	4	59,643	258,531	143,167	115,364	359	1,153	625	528
	5	60,455	259,940	144,227	115,713	362	1,158	832	526
	6	61,283	262,460	145,594	116,866	345	1,124	611	513
	7	61,081	253,509	142,681	115,828	352	1,132	618	514
外 人 戶 口									

# 勞 働 編

日滿(支)系本工職業別一人一日平均實收賃金 (1)  
(男 工)

昭和十一年七月

産業別	職業別	國籍別	日 系			滿 支 系			
			最 高	最 低	平 均	最 高	最 低	平 均	
	總 平 均		88.64	1.26	11.72	26.23	2.00	9.86	
金 工 業	平 均		38.64	1.26	12.29	26.23	1.00	14.97	
	接 械 工		36.08	1.86	13.04	23.50	1.10	3.45	
	鍛 工		22.18	3.14	11.03	18.43	1.55	5.96	
	釘 鉄 工		25.50	5.10	10.91	14.13	1.00	4.61	
	精 鍊 工		13.82	3.80	6.50	7.28	1.40	4.18	
	製 鐵 工		32.92	4.00	9.77	20.00	1.70	5.73	
	鋼 工		17.32	1.26	6.79	18.09	1.40	4.10	
	鑄 工		27.68	2.57	11.85	20.42	1.30	6.23	
	壓 延 工		21.21	3.89	10.65	9.97	1.98	4.09	
	鋸 接 工		26.86	2.78	4.68	17.53	1.50	5.31	
	ア レ ッ ス 工		12.39	4.70	10.91	12.48	1.72	2.20	
	工 具 工		14.09	5.15	8.90	8.16	1.46	4.79	
	鍛 金 工		21.13	9.50	15.61	10.30	1.65	4.02	
	電 機 工		28.03	2.03	2.99	14.89	1.44	5.32	
	木 理 工		26.82	2.40	9.58	11.98	1.30	5.11	
	木 工		16.04	3.56	9.99	10.53	1.26	5.18	
	業	計 器 工		4.46	2.98	3.77	5.28	1.74	3.51
檢 査 工			13.45	2.10	3.39	26.23	1.33	8.31	
器 書 工			38.64	3.83	12.23	25.30	2.12	5.67	
器 裝 工			21.33	3.00	11.59	8.81	1.35	3.97	
平 均			12.50	2.00	6.47	6.40	0.80	3.34	
化 學 工 業		護 膜 工		11.63	2.00	6.78	4.98	0.80	3.08
		火 藥 工		9.04	5.76	7.62	5.61	1.58	3.95
		工 業		10.40	3.25	6.82	4.25	1.50	2.70
		其 他		12.50	2.81	5.72	6.40	1.38	3.70

## 日滿(支)系本工職業別一人一日平均實收賃金 (2)

昭和十一年七月

職業別	職 業 種 別	國 籍 別	日 系			滿 支 系		
			最 高	最 低	平 均	最 高	最 低	平 均
織 維 工 業	平	均	11.52	5.80	9.40	7.45	90	2.91
	機 織	工	—	—	—	4.60	90	2.51
	製 綿	工	11.52	5.80	9.40	7.41	1.05	3.43
	染 色	工	—	—	—	5.17	1.50	2.82
	紡 績	工	—	—	—	7.45	90	2.93
	原 毛 織	工	—	—	—	5.88	1.30	4.23
飲 嗜 工 業	毛 織	工	—	—	—	7.23	1.30	3.59
	製 麻	工	—	—	—	—	—	—
	平	均	13.00	2.38	7.88	9.31	20	2.12
	製 菓	工	11.90	2.38	7.48	6.23	20	2.60
	酒 精 含 有 料 釀 造	工	13.00	7.55	10.26	—	—	—
紙 印 工 業	味 噌 醬 油 釀 造	工	—	—	—	6.20	1.40	3.15
	煙 草 製 造	工	—	—	—	9.31	1.24	1.88
	平	均	15.94	2.00	9.65	9.83	90	3.01
	紙 製 造	工	10.00	3.50	6.63	6.00	2.20	4.62
	印 刷	工	15.47	2.00	11.20	9.50	1.70	3.38
	製 版	工	10.20	6.80	8.92	7.37	1.75	2.25
	紙 製 品 製 造	工	3.15	2.75	2.96	5.42	90	2.52
衣 裝 工 業	活 字 鑄 造	工	—	—	—	9.83	1.50	2.16
	植 字	工	13.31	9.18	10.88	7.77	1.50	3.46
	製 本	工	15.94	2.10	10.04	6.43	1.50	2.45
	平	均	—	—	—	6.30	2.00	3.37
窯 業	裁 縫	工	—	—	—	6.30	2.30	3.44
	裁 斷	工	—	—	—	5.32	3.00	3.83
	ミ シ シ	工	—	—	—	56.0	2.00	3.22
窯 業	平	均	13.76	7.15	11.28	7.96	2.00	5.24
	煉 瓦	工	—	—	—	—	—	—
	磚 子	工	13.67	7.15	11.28	7.96	2.00	5.24
皮 骨 工 業	陶 磁 器 類 製 造	工	—	—	—	—	—	—
	平	均	—	—	—	9.50	3.76	5.99
皮 骨 工 業	製 革	工	—	—	—	9.50	3.76	5.99
	フ ラ ッ シ	工	—	—	—	—	—	—

日滿(支)系本工職業別一人一日平均實收賃金 (3)  
(女工)

康徳11年7月

產業別	職業別	國籍種別	日 系			滿 支 系		
			最 高	最 低	平 均	最 高	最 低	平 均
	總 平 均		6.55	2.00	3.16	6.16	1.00	4.55
金 機 工 業	平 均		4.49	2.27	3.20	3.81	1.00	2.14
	平 機 械 工	工	3.19	2.27	2.77	3.18	1.47	2.57
	平 電 氣 工	工	—	—	—	3.53	1.33	2.90
	平 電 計 檢 査 工	工	—	—	—	—	—	—
	平 檢 査 工	工	4.49	2.65	3.23	2.60	1.30	1.80
化 學 工 業	平 均		6.55	2.00	2.91	5.62	1.00	5.30
	平 護 火 工	工	3.00	2.00	2.20	3.03	1.00	2.28
	平 火 工	工	—	—	—	—	—	—
	平 其 他 工	工	6.55	2.60	3.33	5.62	1.30	1.60
織 維 工 業	平 均		—	—	—	6.16	90	2.75
	平 機 織 工	工	—	—	—	4.00	90	1.80
	平 機 織 工	工	—	—	—	3.38	90	1.95
	平 機 織 工	工	—	—	—	2.10	1.95	2.09
	平 機 織 工	工	—	—	—	6.16	90	4.07
	平 機 織 工	工	—	—	—	3.15	1.30	2.43
	平 機 織 工	工	—	—	—	4.83	1.10	2.94
飲 嗜 工 業	平 均		4.32	2.20	3.03	5.61	1.00	1.65
	平 製 菓 工	工	4.32	2.20	3.03	2.90	1.00	1.48
	平 煙 草 製 造 工	工	—	—	—	5.61	1.09	1.74
紙 印 工 業	平 均		—	—	—	5.78	90	1.13
	平 紙 製 品 製 造 工	工	—	—	—	2.84	90	1.48
	平 活 字 鑄 造 工	工	—	—	—	3.60	1.55	2.10
	平 植 字 工	工	—	—	—	4.79	1.60	3.50
衣 裝 工 業	平 均		—	—	—	5.78	1.10	4.76
	平 裁 縫 工	工	—	—	—	5.00	1.15	2.98
	平 裁 縫 工	工	—	—	—	5.00	1.15	2.96
窯 業	平 均		—	—	—	4.00	2.00	2.24
	平 陶 磁 器 類 製 造 工	工	—	—	—	—	—	—
皮 工 業	平 均		—	—	—	—	—	—
	平 製 革 工	工	—	—	—	—	—	—

作業日數・労働時間・労働賃金・就勞率

康徳11年7月

日籍別	業種	平均所定作業日數	平均所定労働時間	賃就勞時間	一人一日均賃	就勞率
日系本工(男)	平均	27.7日	9時50分	8時14分	20圓59錢	87.51%
	平金	27.2	10.07	10.30	7.82	75.03
	化纖	27.1	8.57	10.03	2.53	85.03
	飲紙	27.6	9.27	11.47	10.13	91.10
	衣皮	27.0	10.30	12.52	8.96	87.35
	窯	27.9	10.58	8.15	13.05	84.20
	機學	31.0	12.00	12.14	5.83	98.82
	雜暗印裝骨	27.0	10.00	13.05	12.01	79.19
滿系本工(男)	平均	28.6日	12時00分	12時39分	3圓66錢	65.21%
	平金	27.0	11.35	11.40	4.95	61.00
	化纖	27.5	10.33	11.02	2.54	72.23
	飲紙	28.3	12.16	12.49	2.15	72.3
	衣皮	27.5	10.50	12.14	3.36	81.76
	窯	27.9	10.58	15.08	5.19	52.02
	機學	29.1	11.00	10.32	3.71	86.51
	雜暗印裝骨	28.2	10.40	10.51	2.60	92.31
	30.2	10.06	13.09	5.09	73.86	

産業別・國籍別・性別採解率(百分比)

康徳11年7月

採解率(%)	業種	資格別	本工				補助工			
			日系		滿系		日系		滿系	
			男	女	男	女	男	女	男	女
採用率(%)	平均	均業	4.61%	21.74%	6.16%	16.77%	—	—	—	—
	平金	工	3.66	47.06	5.55	10.48	—	—	—	—
	化纖	工	6.25	—	7.68	—	—	—	—	—
	飲紙	工	7.57	—	6.55	27.86	—	—	—	—
	衣皮	工	12.05	—	10.49	14.96	—	—	—	—
	窯	工	16.21	9.46	5.03	6.80	—	—	—	—
	機學	工	—	—	0.90	1.23	—	—	—	—
	雜暗印裝骨	工	—	28.57	10.63	15.79	—	—	—	—
解雇率(%)	平均	均業	4.51%	3.48%	7.06%	12.46%	—	—	—	—
	平金	工	7.21	2.94	4.87	10.48	—	—	—	—
	化纖	工	6.25	—	10.05	—	—	—	—	—
	飲紙	工	7.50	—	14.00	13.55	—	—	—	—
	衣皮	工	—	—	15.03	16.04	—	—	—	—
	窯	工	6.76	4.05	5.98	11.49	—	—	—	—
	機學	工	—	—	5.05	5.58	—	—	—	—
	雜暗印裝骨	工	6.25	—	12.92	22.46	—	—	—	—
			6.90	—	2.22	3.44	—	—	—	—

註以上ノ労働統計ハ奉天市内主要工場100工場ニセ付調査ルモノナリ

日滿(支)系本工職業別一人一日平均實收賃金(1)

(男 工)

康徳11年8月

産業別	職業別	國籍別	日 系			滿 支 系		
			最 高	最 低	平 均	最 高	最 低	平 均
總	體		97.29	1.39	10.42	29.67	67	4.26
金 機 工 業	金 機 部 會		37.29	1.39	9.81	29.67	1.05	12.36
	機 械 工		27.46	2.12	11.10	29.67	1.10	4.93
	鍛 工		25.14	3.14	10.35	13.69	1.77	3.45
	釘 鋸 工		18.81	5.17	10.03	14.14	1.50	5.13
	精 練 工		14.63	3.80	6.28	7.20	1.46	4.57
	製 鐵 工		32.19	5.22	11.46	20.00	1.70	6.34
	銅 工		16.28	1.39	7.70	20.04	1.46	7.79
	鑄 工		29.80	2.58	11.41	15.31	1.38	4.63
	壓 延 工		16.96	2.17	13.29	25.31	1.35	3.78
	銻 接 工		24.16	2.00	7.24	23.20	2.15	6.66
	プ レ ッ ス 工		17.17	12.39	14.78	11.30	2.68	8.26
	工 具 工		14.85	5.68	9.20	9.81	1.44	4.53
	工 銻 金 工		10.00	4.50	7.25	7.58	1.35	3.02
	電 機 工		34.16	3.15	18.59	16.81	1.05	1.53
	木 型 工		22.36	3.90	9.85	19.30	1.38	6.23
	木 工		22.17	3.54	13.87	11.85	1.38	4.87
	計 器 工		8.52	8.50	6.00	5.10	1.30	3.20
	業 檢 査 工		25.86	3.88	11.56	14.03	1.32	4.97
	界 書 工		37.29	4.28	12.12	26.13	2.42	6.46
塗 装 工		25.13	4.23	11.67	12.04	1.19	3.92	
化 學 工 業	化 學 部 會		11.68	2.00	6.48	8.84	67	3.24
	護 膜 工		11.63	2.00	6.01	8.84	67	2.70
	火 藥 工		—	—	—	6.20	1.00	5.39
	其 他 工		11.68	3.94	7.81	7.00	1.38	3.67

日滿(支)系本工職業別一人一日平均實收賃金(2)

康德11年8月

產業別	職業別	國籍別	日			滿			支		
			最高	最低	平均	最高	最低	平均	最高	最低	平均
織維工業	織維部會		11.52	8.66	8.66	7.45	90	3.41			
	機織工		—	—	—	6.54	1.80	3.80			
	製綿工		11.52	8.66	8.66	6.50	1.05	3.42			
	染色工		—	—	—	5.17	1.50	2.89			
	紡績工		—	—	—	7.45	90	3.06			
	原毛織工		—	—	—	5.13	1.30	4.37			
飲嗜工業	毛織工		—	—	—	7.11	1.30	3.85			
	麻工		—	—	—	—	—	—			
	飲嗜部會		13.55	1.59	5.72	9.35	25	2.67			
	製菓工		13.55	1.59	6.93	7.06	25	2.30			
	酒精含有料釀造工		12.48	2.65	2.70	—	—	—			
	味會醬油釀造工		—	—	—	6.34	1.50	2.96			
紙印工業	煙草製造工		—	—	—	9.35	1.17	2.91			
	紙印部會		15.95	2.30	7.46	7.97	1.15	3.24			
	紙製造工		—	—	—	—	—	—			
	印刷工		—	—	—	—	—	—			
	製版工		—	—	—	—	—	—			
	紙製品製造工		11.23	2.60	5.80	7.76	1.15	3.24			
	活字鑄造工		—	—	—	—	—	—			
衣裝工業	植字工		13.25	9.15	10.79	2.97	2.00	3.56			
	製本工		15.95	2.30	8.86	6.54	2.04	2.94			
	衣裝部會		—	—	—	6.60	1.80	2.96			
	裁縫工		—	—	—	6.60	1.95	3.51			
	裁斷工		—	—	—	5.00	3.00	3.94			
窯業	ミシ工		—	—	—	5.50	1.80	2.17			
	窯業部會		14.46	6.69	11.56	8.23	2.00	4.17			
	煉瓦工		—	—	—	—	—	—			
	磚子工		14.46	6.69	11.56	8.23	2.00	4.17			
皮骨工業	陶工器類製造工		—	—	—	—	—	—			
	皮革部會		4.97	4.24	4.60	5.74	90	3.72			
	製革工		—	—	—	5.00	3.70	3.76			
	ブラッシ工		4.97	4.24	4.60	5.74	90	2.53			



日滿(支)糸本工職業別一人一日平均實收賃金(3)

(女工)

昭和11年8月

産業別	職業別	國籍別	日			滿支糸		
			最高	最低	平均	最高	最低	平均
總	體		6.85	2.00	5.86	6.00	1.11	4.28
金機工業	金機部會		4.35	2.17	3.20	3.80	1.30	1.52
	機械工		3.19	2.17	2.74	2.86	1.52	2.47
	電氣工		—	—	—	3.80	2.00	3.41
	計器工		—	—	—	—	—	—
	検査工		4.35	2.65	3.20	3.65	1.30	2.03
化學工業	化學部會		4.48	2.00	2.94	6.00	0.58	1.94
	製薬工		3.20	2.00	2.10	4.56	0.58	3.02
	火薬工		4.48	2.70	2.92	6.00	1.30	2.56
	其他工		—	—	—	2.05	1.50	1.14
	其他		—	—	—	3.50	1.26	2.10
織維工業	織維部會		—	—	—	4.90	0.90	2.66
	織維工		—	—	—	—	—	—
	製糸工		—	—	—	3.65	0.90	1.93
	染色工		—	—	—	2.10	1.95	2.03
	紡績工		—	—	—	3.98	0.90	2.88
	原毛工		—	—	—	2.92	1.26	2.40
	毛織工		—	—	—	4.90	1.10	2.98
飲嗜工業	啤酒部會		4.34	2.20	3.27	5.64	0.11	1.77
	製菓工		4.34	2.20	3.27	3.30	0.11	3.13
	酒造工		—	—	—	5.64	1.04	2.41
	紙印部會		6.85	2.50	3.65	5.38	1.00	0.55
紙印工業	紙製品製造工		—	—	—	3.16	1.00	1.64
	活字鑄造工		—	—	—	3.55	1.55	2.01
	植字工		—	—	—	4.13	1.85	2.37
	製本工		6.85	2.50	3.65	5.38	1.62	2.26
衣裝工業	衣裝部會		—	—	—	5.50	0.98	2.18
	裁縫工		—	—	—	5.50	0.98	2.48
	ミシン工		—	—	—	3.85	2.20	2.28
窯業	陶磁器製造工		—	—	—	—	—	—
	皮革部會		4.48	2.70	2.92	6.00	0.52	1.84
皮工業	製革工		4.48	2.70	2.92	6.00	0.52	1.84

作業日數・労働時間・労働賃金・就勞率

康徳11年8月

國籍別	產業別	平均所定作業日數	平均所定労働時間	實就勞時間	一人一平賃	一日均賃	就勞率
日系本工(男)	平均	27.9日	10時2分	5時15分	10圓08錢	70.17%	
	平金	27.1	9.50	11.21	10.29	85.25	
	織學	27.3	10.20	10.35	5.54	91.75	
	織飲	27.8	10.30	9.45	11.50	90.64	
	紙印	27.5	11.35	11.15	13.00	93.26	
	裝骨	27.3	10.45	12.11	8.97	81.35	
	窯	28.0	11.55	12.00	3.30	58.19	
滿系本工(男)	平均	27.8日	11時40分	8時04分	4圓43錢	60.83%	
	平金	27.8	11.23	11.23	3.95	62.77	
	織學	27.8	10.50	10.50	2.60	73.00	
	織飲	26.9	11.38	12.21	3.09	76.22	
	紙印	27.3	10.40	12.32	3.37	81.19	
	裝骨	27.8	10.50	10.22	3.31	25.18	
	窯	27.7	10.43	8.53	2.60	84.57	
	27.4	9.53	8.00	2.63	75.58		

產業別・國籍別・性別採解率(百分比)

康徳11年8月

區分	產業別	資格別	本工				補助			
			日系		滿系		日系		滿系	
			男	女	男	女	男	女	男	女
採用率(%)	平均	均業	4.32%	8.67%	6.86%	11.8%	—	—	—	—
	平金	工	2.70	9.65	16.69	2.37	—	—	—	—
	織學	工	2.50	10.00	7.45	7.45	—	—	—	—
	織飲	工	11.11	—	10.66	7.48	—	—	—	—
	紙印	工	9.80	11.11	10.47	14.65	—	—	—	—
	裝骨	工	2.66	7.69	7.85	5.82	—	—	—	—
	窯	工	—	—	10.92	5.21	—	—	—	—
解備率(%)	平均	均業	6.72%	5.19%	8.57%	14.5%	—	—	—	—
	平金	工	2.79	10.52	14.27	10.71	—	—	—	—
	織學	工	6.12	3.75	10.32	10.78	—	—	—	—
	織飲	工	11.11	—	10.97	1.53	—	—	—	—
	紙印	工	2.96	11.11	15.32	10.69	—	—	—	—
	裝骨	工	6.47	7.54	6.25	1.36	—	—	—	—
	窯	工	—	—	10.32	75.7	—	—	—	—
			3.90	1.47	1.23	1.46	—	—	—	—

注 以上ノ労働統計ハ奉天市内主要工場100工場ニ付調査セルモノナリ

日滿(支)系本工職業別一人一日平均實收賃金(1)

(男 工)

康徳11年9月

産業別	職業別	國籍別	日 系			滿 支 系		
			最 高	最 低	平 均	最 高	最 低	平 均
總	平 均		22.21	2.00	8.00	19.00	85	3.28
金 機 工 業	平 均		22.21	2.10	6.80	19.00	85	3.12
	機 械 工		19.50	2.10	8.70	19.00	1.00	3.80
	鍛 工		15.71	4.53	45.9	15.40	2.33	4.00
	釘 鋸 工		15.42	3.12	6.61	12.03	2.42	4.51
	精 練 工		14.50	14.50	5.12	8.91	2.74	3.10
	製 鐵 工		17.05	3.38	10.50	14.92	2.60	3.00
	銅 工		15.03	3.76	9.30	9.70	1.60	2.30
	鑄 工		22.21	4.16	11.00	20.14	1.40	2.89
	壓 延 工		13.21	4.50	8.00	—	—	—
	銲 接 工		16.63	2.53	6.20	14.56	1.74	2.04
	プ レ ッ ス 工		12.39	5.67	7.32	11.40	1.76	2.14
	工 具 工		14.64	5.68	4.98	10.20	1.78	3.00
	工 機 金 工		11.20	3.56	6.31	6.70	1.75	2.08
	電 機 工		19.00	10.00	11.85	11.87	4.00	4.51
	木 型 工		15.19	7.16	8.22	20.00	1.89	3.90
	木 工		14.78	8.56	4.00	9.30	2.50	3.60
	業	計 器 工		—	—	—	—	—
檢 査 工			16.70	5.06	5.21	7.01	1.33	2.10
昇 書 工			13.96	10.50	10.61	12.08	1.21	2.00
塗 裝 工			11.56	4.50	5.06	9.04	1.35	2.18
平 均			12.50	2.00	3.60	12.00	85	1.80
化 學 工 業	毒 誤 工		11.63	2.00	3.12	8.32	85	1.60
	火 藥 工		10.40	3.25	3.87	6.04	1.50	2.12
	ベ ル ト 工		10.51	3.42	4.39	4.25	1.10	2.00
	其 他		12.50	2.89	5.30	12.00	2.00	3.41

日滿(支)系本工職業別一人一日平均實收賃金(2)

康德11年9月

產業別	職業別	國籍別	日			滿			支			
			最	高	最	低	平	均	最	高	最	低
織維工業	平	均	18.31	2.38	5.86	10.93	60	3.70				
	機	械	工	11.52	5.81	5.90	5.50	85	1.25			
	製	綿	工	12.20	3.80	6.96	7.41	1.05	1.08			
	染	色	工	—	—	—	4.11	1.50	1.53			
	紡	績	工	—	—	—	6.28	90	1.53			
	原	毛	工	—	—	—	5.12	1.30	2.00			
	毛	織	工	—	—	—	7.09	1.30	2.51			
飲嚼工業	製	菓	工	—	—	—	10.93	60	1.76			
	酒	精	工	18.31	2.38	4.10	7.68	60	1.30			
	味	醬	工	12.50	10.50	10.50	6.14	1.50	2.10			
	煙	草	工	—	—	—	10.93	1.70	2.80			
	製	造	工	—	—	—	—	—	—			
紙印工業	平	均	—	—	—	9.57	1.38	2.70				
	紙	製	工	12.95	2.60	4.38	—	—	—			
	印	刷	工	15.45	2.40	3.71	9.57	1.90	2.80			
	製	版	工	10.10	3.26	3.51	7.38	1.38	2.79			
	紙	製	工	—	—	—	7.76	1.40	2.22			
	活	字	工	—	—	—	8.88	2.05	2.70			
	植	字	工	12.95	6.00	6.20	8.11	2.25	3.08			
衣裝工業	製	本	工	16.10	3.00	3.41	6.73	2.15	2.65			
	平	均	9.80	2.70	3.50	8.00	1.00	3.87				
	裁	縫	工	—	—	—	8.00	3.00	3.16			
	裁	斷	工	9.80	2.70	3.50	8.10	2.00	2.51			
窯業	平	均	18.30	7.08	7.93	8.05	2.00	3.60				
	煉	瓦	工	—	—	—	—	—	—			
	磚	子	工	16.64	7.08	7.90	8.05	2.00	2.59			
皮骨工業	陶	磁	工	—	—	—	—	—	—			
	平	均	18.30	8.00	8.51	7.00	2.19	3.50				
	製	革	工	18.30	8.00	8.51	7.00	2.19	3.50			
	フ	ラ	工	—	—	—	—	—	—			

日滿(支)系本工職業別一人一日平均實收賃金(3)

(女工)

康徳11年9月

産業別	職業別	國籍別	日 系			滿 支 系		
			最 高	最 低	平 均	最 高	最 低	平 均
	總 平 均		6.80	2.00	5.71	6.66	85	3.01
金機工業	平 均		3.19	2.27	2.80	—	—	—
	機 械 工		3.19	2.27	2.80	—	—	—
	電 氣 工		—	—	—	—	—	—
	計 檢 査 工		—	—	—	—	—	—
化學工業	平 均		4.48	2.00	3.20	1.46	1.30	1.34
	護 火 工		3.20	2.00	2.16	4.09	90	2.15
	火 工		—	—	—	3.60	2.05	2.10
	其 他 工		4.48	2.45	3.14	2.05	1.80	1.85
織維工業	平 均		3.65	2.10	2.21	—	—	—
	機 織 工		—	—	—	2.45	85	1.30
	製 綿 工		3.65	2.10	2.21	3.65	90	1.23
	染 色 工		—	—	—	6.75	90	2.70
	紡 績 工		—	—	—	3.96	90	1.21
	原 毛 工		—	—	—	2.91	1.25	1.30
	毛 織 工		—	—	—	4.93	1.10	1.80
飲嗜工業	平 均		4.34	2.20	2.70	6.86	60	1.70
	製 菓 工		4.34	2.20	2.70	1.05	60	86
	煙 草 製 造 工		—	—	—	6.66	1.54	1.60
	平 均		6.80	5.70	5.71	5.35	1.20	1.95
紙印工業	紙 製 品 製 造 工		—	—	—	3.30	1.20	1.36
	活 字 鑄 造 工		—	—	—	3.60	1.60	1.71
	植 字 工		—	—	—	4.93	1.70	1.78
	製 本 工		6.80	5.70	5.71	5.35	1.60	1.82
衣裝工業	平 均		—	—	—	4.33	3.15	3.16
	裁 縫 工		—	—	—	4.33	4.00	4.01
	工		—	—	—	3.71	3.75	3.18
窯業	陶 磁 器 類 製 造 工		—	—	—	6.00	3.50	3.61
	平 均		—	—	—	6.00	3.50	3.61
皮工業	平 均		—	—	—	—	—	—
	製 革 工		—	—	—	—	—	—

# 作業日數・勞働時間・勞働賃金・就勞率

康德11年9月

國籍別	產業別			平均所定		實就勞時間	一人一		就勞率
				作業日數	勞働時間		日賃	日金	
日系本工(男)	平金化機學工 織飲紙衣皮 業業業業業業業	均業業業業業業業業	27.8日	11時3分	10時10分	7圓65錢	77.51%		
			27.7	10.05	10.56	8.03	74.20		
			27.7	8.00	10.34	8.12	83.40		
			28.2	10.53	10.25	7.06	82.30		
			28.2	10.53	10.40	7.90	74.08		
			28.2	10.05	11.35	10.36	79.12		
			—	—	10.21	6.70	92.31		
滿系本工(男)	平金化機學工 織飲紙衣皮 業業業業業業業	均業業業業業業業業	28.3日	10時56分	11時02分	8圓78錢	74.12%		
			27.1	10.10	11.10	3.96	72.08		
			26.7	8.43	10.53	2.87	74.41		
			29.1	11.00	11.56	3.78	75.23		
			29.1	10.53	12.03	3.98	71.36		
			28.2	10.05	11.15	2.80	76.53		
			—	—	10.29	3.41	84.38		
27.9	11.21	12.03	3.98	72.42					
28.5	9.05	11.15	3.72	75.38					

# 產業別・國籍別・性別採解率(百分比)

康德11年9月

區分	資格別 國籍別 性別別			本工				補助工			
				日系		滿系		日系		滿系	
				男	女	男	女	男	女	男	女
採用率(%)	平金化機學工 織飲紙衣皮 業業業業業業業	均業業業業業業業業	4.38%	6.39%	7.31%	10.41%	—	—	—	—	
			4.85	5.41	3.71	8.71	—	—	—	—	
			7.51	4.32	9.32	2.31	—	—	—	—	
			6.32	3.04	7.62	10.26	—	—	—	—	
			3.58	4.05	13.52	5.71	—	—	—	—	
			2.72	3.05	8.34	7.54	—	—	—	—	
			10.28	1.91	10.18	15.21	—	—	—	—	
解僱率(%)	平金化機學工 織飲紙衣皮 業業業業業業業	均業業業業業業業業	5.59%	7.42%	9.82%	10.56%	—	—	—	—	
			3.45	5.41	1.41	10.51	—	—	—	—	
			4.64	2.58	5.31	10.21	—	—	—	—	
			3.33	8.76	5.21	1.90	—	—	—	—	
			2.89	8.21	18.51	10.31	—	—	—	—	
			1.89	7.12	6.82	5.35	—	—	—	—	
			9.50	—	9.50	5.92	—	—	—	—	
7.40	8.71	8.23	4.38	—	—	—	—				
4.00	1.85	9.32	1.99	—	—	—	—				

# 金 融 編 滿 洲 取 引 所

延 取 引 賣 買 高

立 會 日 數 26 日

辰 德 11 年 6 月

銘 柄	拂 込 額	公 定 相 場			賣 買 高	賣 買 總 代 金	受 渡	
		最 高	最 低	平 均			株 數	代 金
滿洲證券取引所株	12.50	30.60	25.80	27.95	106,330	2,972,615	9,670	262,550
滿洲重工業開發株	50.00	67.20	67.00	67.10	1,920	128,905	200	13,400
滿洲重工業新株	12.50	19.70	19.40	19.58	3,830	74,977	650	13,000
日本郵船新株	37.50	71.80	64.70	68.94	43,350	2,988,566	2,250	152,310
南滿洲鐵道株	50.00	78.80	78.20	78.56	410	32,199	310	24,380
南滿洲鐵道新株	40.00	67.70	67.20	67.49	2,330	157,262	1,930	130,180
東亞煙草株	50.00	95.60	90.40	93.63	2,500	234,085	610	58,910
滿洲興業銀行新株	37.50	46.70	46.40	46.60	4,340	202,253	4,730	222,180
滿洲興業銀行二新株	25.00	33.40	33.20	33.25	5,040	167,688	3,970	124,410
奉天商工銀行新株	25.00	30.50	30.20	30.24	450	13,620	560	16,900
奉天商工銀行二新株	12.50	17.10	16.70	16.78	540	9,065	550	9,350
大連機械製作所株	50.00	73.50	68.40	72.39	5,080	367,721	1,050	75,950
大連機械製作所新株	37.50	58.90	55.10	57.40	8,760	503,288	5,510	318,930
滿洲特産工業株	50.00	77.80	77.00	77.48	7,900	612,116	950	73,500
日 曹	50.00	53.70	52.40	53.44	850	45,425	600	32,150
新 日 曹	12.50	19.70	19.20	19.33	770	14,833	570	10,850
國 際 航 空	50.00	—	—	—	—	—	—	—
不 二 越 鋼 材 工 業 株	50.00	—	—	—	—	—	—	—
小 林 鐵 業 株	50.00	—	—	—	—	—	—	—
滿洲電業株	50.00	63.40	62.70	63.09	3,760	237,207	2,430	153,090
滿洲電業新株	35.00	46.30	44.90	45.89	3,900	178,989	5,570	255,120
滿蒙毛織株	50.00	87.00	85.50	86.43	14,710	1,271,479	1,600	138,400
滿蒙毛織新株	25.00	63.40	58.60	61.28	66,830	5,934,166	23,630	1444,700
營口紡織株	25.00	38.00	37.60	37.80	1,280	48,387	850	32,300
南滿鐵業株	50.00	71.10	68.90	70.07	16,910	1,184,983	5,760	404,470
鞍山鋼材株	40.00	58.80	57.70	58.32	3,260	160,121	1,830	106,800
滿洲工廠新株	37.50	34.40	26.10	29.80	137,860	4,119,487	20,680	573,980
滿洲土地建物株	50.00	58.70	58.60	58.65	710	41,607	950	56,050
撫順窯業新株	25.00	34.50	33.80	34.83	8,090	276,783	2,360	80,240
滿洲親和木材新株	37.50	25.80	20.50	22.78	5,410	123,291	1,950	46,200
大興公司新株	25.00	33.80	33.70	33.72	170	5,743	150	5,100
滿洲電信電話株	50.00	—	—	—	—	—	—	—
滿洲電信電話乙種株	50.00	50.80	50.00	50.80	100	5,080	—	—
滿洲電信電話新株	37.50	41.00	40.70	40.80	100	4,080	110	4,500
大連株式商品株	20.00	27.00	26.90	26.91	460	12,415	100	2,700
滿洲化學工業株	50.00	41.60	46.60	41.10	1,400	57,540	400	16,300
東亞土木企業株	25.00	30.10	29.90	29.95	490	14,676	100	3,000
東 洋 拓 植 株	50.00	—	—	—	—	—	—	—
南 滿 洲 瓦 斯 株	50.00	—	—	—	—	—	—	—
計	—	—	—	—	489,840	22,230,702	102,380	4,866,000

## 延取引賣買高

立會日數26日 康德11年7月

銘柄	拂込額	公定相場			賣買高	買賣總代金	受渡	
		最高	最低	平均			株數	代金
滿洲證券取引所株	12.50	33.30	30.40	32.11	189,280	6,078,382	42,900	1,377,020
滿洲重工業開發株	0.00	67.30	64.90	66.20	1,860	123,133	190	12,510
滿洲重工業新株	12.50	19.60	18.00	18.66	4,000	74,663	1,140	21,320
日本郵船新株	37.50	70.70	68.90	69.77	39,380	2,747,787	3,270	227,600
南滿洲鐵道株	50.00	78.90	74.30	75.97	1,490	113,198	1,190	91,350
南滿洲鐵道新株	40.00	67.60	63.80	66.26	2,300	151,242	2,340	152,650
東亞煙草株	50.00	93.80	89.00	91.18	1,400	127,655	200	18,400
滿洲興業銀行新株	37.50	46.60	45.00	45.64	7,210	329,147	5,140	235,560
滿洲興業銀行=新株	25.00	33.40	31.70	32.07	7,490	240,265	3,140	100,810
奉天商工銀行新株	25.00	29.70	29.40	29.42	700	20,600	630	18,300
奉天商工銀行=新株	12.50	16.70	16.20	16.33	300	4,900	390	6,240
大連機械製作所株	50.00	68.40	63.00	64.89	9,150	593,812	8,210	533,700
滿洲特産工業株	50.00	77.50	76.00	76.49	5,170	395,470	300	22,850
日曹	50.00	52.00	48.00	50.67	550	27,870	300	15,050
新日曹	12.50	19.10	14.50	15.59	310	4,833	650	11,150
國際航空	50.00	—	—	—	—	—	—	—
不二越鋼材工業株	50.00	74.00	72.40	73.80	30	2,214	—	—
小林鑛業株	50.00	62.70	60.80	60.80	200	12,160	—	—
滿洲電業株	50.00	62.70	58.90	61.09	1,500	96,526	1,280	78,460
滿洲電業新株	50.00	45.20	41.00	43.43	3,200	138,986	3,420	146,990
滿蒙毛織株	50.00	87.10	80.30	84.18	19,620	1,651,754	930	78,170
滿蒙毛織新株	50.00	81.70	56.00	66.82	71,070	4,749,039	12,910	831,930
營口紡織株	25.00	36.40	34.90	35.33	1,260	44,527	770	26,950
南滿鑛業株	50.00	69.40	64.00	67.33	15,500	1,043,698	3,950	267,350
鞍山鋼材株	40.00	59.60	58.80	59.01	3,020	178,248	1,380	81,420
滿洲工廠新株	37.50	29.50	27.00	28.42	102,340	2,909,045	3,880	109,420
滿洲土地建物株	50.00	59.60	59.30	9.60	160	9,531	250	14,950
撫順窯業新株	50.00	34.20	33.60	34.05	8,660	294,892	2,100	71,400
滿洲親和木材新株	37.50	21.90	20.60	21.56	5,460	117,737	2,050	44,450
大興公司新株	25.00	33.50	32.90	.13	230	7,620	1,630	53,790
滿洲電信電話株	50.00	—	—	—	—	—	—	—
滿洲電信電話乙種株	50.00	52.30	50.80	51.10	400	30,440	200	10,400
滿洲電信電話新株	37.50	41.60	40.90	—	—	—	50	2,050
大連株式商品株	20.00	27.60	26.90	27.51	440	12,105	150	4,050
滿洲化學工業株	50.00	40.10	37.50	38.94	2,410	93,849	2,100	82,100
東亞土木企業株	25.00	30.20	29.70	29.90	980	29,298	250	7,500
東洋拓植株	50.00	—	—	—	—	—	—	—
南滿洲瓦斯株	50.00	—	—	—	—	—	—	—
計	—	—	—	—	507,460	22,469,261	107,290	4,755,890



延取引賣買高

立會日數27日 康德11年8月

銘	柄	拂送額	公定相場			買賣高	買賣總代金	受渡	
			最高	最低	平均			株數	代金
滿洲證券取引所株		12.50	32.20	30.40	31.52	212,900	6,711,159	25,260	807,970
滿洲重工業開發株		50.00	64.50	63.90	64.10	1,850	95,679	610	39,090
滿洲重工業新株		12.50	18.10	18.00	18.01	2,350	51,355	500	9,000
日本郵船新株		37.50	70.90	68.90	69.64	40,200	2,811,541	5,710	400,930
南滿洲鐵道株		50.00	73.90	73.20	73.67	2,520	185,654	3,000	221,770
南滿洲鐵道新株		40.00	63.20	62.70	63.05	3,220	203,010	2,530	159,390
東亞煙草株		50.00	88.00	83.90	86.09	1,300	111,920	220	18,750
滿洲興業銀行新株		37.50	44.50	34.00	44.08	6,350	301,912	3,830	167,310
滿洲興業銀行=新株		25.00	32.10	31.10	31.72	7,790	247,082	6,010	190,910
奉天商工銀行新株		25.00	29.40	29.20	29.24	250	7,310	250	7,250
奉天商工銀行=新株		12.50	16.50	16.30	16.46	260	4,280	50	800
大連機械製作所株		50.00	64.20	61.90	66.00	7,800	490,989	5,370	340,380
滿洲特産工業株		50.00	73.00	68.80	71.40	4,630	330,599	440	31,860
日曹		50.00	51.10	49.70	50.50	350	17,675	250	12,750
新日曹		12.50	13.10	14.90	17.09	1,010	17,261	900	15,130
國際航空		50.00	—	—	—	—	—	—	—
不二越鋼材工業株		50.00	71.50	71.50	71.50	60	4,290	30	2,130
小林鐵業株		50.00	58.80	58.80	58.80	200	11,760	—	—
牡丹江木材		25.00	33.60	33.60	33.60	100	3,360	—	—
龍山製作株		25.00	—	—	—	—	—	—	—
日滿製粉株		12.50	15.40	15.40	15.40	100	1,540	—	—
滿洲電業株		50.00	58.80	56.90	57.37	3,310	189,902	4,360	249,180
滿洲電業新株		50.00	41.80	40.50	41.30	5,430	224,243	4,210	173,940
滿蒙毛織株		50.00	75.40	68.80	72.60	33,940	2,621,097	5,660	445,700
滿蒙毛織新株		50.00	82.00	65.40	73.31	89,610	6,568,845	24,960	1,836,510
營口紡織株		25.00	34.90	33.70	34.19	2,090	71,451	1,390	47,350
南滿礦業株		50.00	65.80	62.00	63.52	8,230	522,801	3,700	239,150
鞍山鋼材株		40.00	60.00	58.00	59.54	2,190	130,385	1,210	72,000
滿洲工廠新株		37.50	28.00	22.50	26.16	113,240	2,962,281	26,960	647,580
滿洲土地建物株		50.00	62.40	59.10	60.23	4,300	259,227	1,760	105,440
撫順窯業新株		50.00	57.80	32.90	41.27	4,960	204,706	1,780	72,840
滿洲親和木材新株		37.50	22.00	21.10	21.47	8,280	177,774	3,200	39,400
大興公司新株		25.00	—	—	—	—	—	150	4,950
滿洲電信電話株		50.00	—	—	—	—	—	—	—
滿洲電信電話乙種株		50.00	52.00	50.00	51.65	120	6,199	—	—
滿洲電信電話新株		37.50	—	—	—	—	—	—	—
大連株式商品株		20.00	26.90	26.40	26.80	260	6,969	30	810
滿洲化學工業株		50.00	37.60	36.70	37.15	920	34,181	150	5,700
東亞土木企業株		25.00	30.00	29.80	29.88	540	16,136	100	3,000
東洋拓植株		50.00	—	—	—	—	—	—	—
南滿洲瓦斯株		50.00	—	—	—	—	—	—	—
計		—	—	—	—	571,660	25,604,573	134,580	6,398,970

# 高 買 賣 引 取 物 實

立會日數26日

庚11德年6月

銘 柄	公 定 相 場			賣 買 高	
	最 高	最 低	平 均	數	金 額
滿洲興業銀行新株	46.70	46.50	46.50	3,900	181,520.00
滿洲興業銀行 = 新株	33.50	33.30	33.40	4,585	153,208.50
奉天商工銀行新株	30.50	29.60	29.70	3,188	94,971.60
奉天商工銀行 = 新株	17.10	16.60	16.60	4,087	67,946.20
南滿洲鐵道株	78.90	78.40	78.60	1,082	85,078.80
南滿洲鐵道新株	67.80	67.20	67.50	2,880	194,587.00
滿洲電業新株	46.40	45.90	46.30	6,600	305,769.00
大連機械製作所新株	58.50	57.40	58.00	450	26,130.00
滿洲工廠新株	33.80	26.60	31.70	5,000	158,785.00
奉天紡紗廠株	28.00	78.00	78.00	895	69,810.00
滿蒙毛織株	86.80	86.20	86.20	550	47,440.00
滿蒙毛織新株	61.60	59.50	60.10	2,720	166,138.00
大同產業株	35.00	32.00	32.80	7,042	231,662.00
滿洲親和木材新株	25.00	20.30	23.10	950	22,025.00
其	—	—	—	24,766	974,900.40
合 計	—	—	—	68,695	2,779,971.50

# 高 買 賣 引 取 物 實

立會日數26日

庚德11年7名

銘 柄	公 定 相 場			賣 買 高	
	最 高	最 低	平 均	數	金 額
滿洲證券取引所新株	32.70	30.70	32.30	19,030	614,360.00
滿洲興業銀行 = 新株	46.50	44.80	45.50	2,840	129,636.00
滿洲興業銀行新株	33.40	31.70	32.60	1,490	43,527.00
奉天商業銀行株	29.79	29.50	29.50	400	11,828.00
滿洲鐵道株	12.60	12.60	12.60	916	11,541.60
滿洲鐵道新株	13.20	12.80	12.90	4,780	61,704.00
滿洲鐵道新株	78.40	73.60	76.30	2,282	174,297.20
滿洲鐵道新株	67.60	63.80	65.89	1,540	101,458.00
滿洲電業新株	56.00	56.00	56.00	1,160	64,960.00
滿洲電業新株	62.70	58.00	60.30	800	48,302.00
大連機械製作所新株	44.80	45.00	42.00	630	26,525.00
大連機械製作所新株	68.20	67.30	67.80	280	19,009.00
大川崎重工新株	67.00	63.40	65.80	350	23,060.00
大川崎重工新株	55.10	23.50	27.40	850	23,355.00
大天蒙紡織新株	30.40	29.00	29.30	400	11,740.00
滿洲豆粉工業株	53.00	53.00	53.00	2,780	147,340.00
滿洲豆粉工業株	78.90	78.00	78.60	710	55,875.00
滿洲豆粉工業株	78.80	66.00	61.80	2,400	149,380.00
滿洲特產工業株	42.00	42.00	42.00	500	21,000.00
滿洲特產工業株	61.00	66.00	66.00	2,330	142,130.00
滿洲特產工業株	76.60	76.30	76.20	940	71,670.00
滿洲製粉新株	45.00	45.00	45.00	1,580	71,100.00
滿洲七地建物株	17.00	17.00	17.00	2,400	40,800.00
滿洲同重工業新株	59.50	59.50	59.50	1,100	65,450.00
滿洲同重工業新株	33.50	33.50	33.50	4,930	165,155.00
滿洲同重工業新株	19.40	19.00	19.00	450	8,570.00
滿洲親和木材新株	33.90	30.90	33.90	350	11,865.00
其	21.50	21.55	21.50	4,490	96,535.00
合 計	—	—	—	7,104	328,404.60

# 高 買 賣 引 取 物 實

立會日數27日

康德11年8月

銘 柄	公 定 相 場			買 賣 高	
	最 高	最 底	平 均	數 量	金 額
滿洲證券取引所株	32.00	31.80	31.90	3,500	111,700.00
滿洲興業銀行新株	44.30	43.50	43.80	4,735	207,725.50
滿洲興業銀行 = 新株	32.30	31.20	31.60	5,515	174,796.50
奉天商工銀行新株	29.80	29.20	29.60	6,846	202,728.80
奉天商工銀行 = 新株	16.40	16.40	16.40	7,951	129,396.40
瀋陽商業銀行株	12.30	12.30	12.30	320	3,936.00
興亞銀行株	12.80	12.80	12.80	1,910	24,448.00
南滿洲鐵道株	78.60	73.90	75.40	150	11,320.00
南滿洲鐵道新株	63.20	62.90	63.00	1,590	100,321.00
營口造船株	56.20	56.00	56.00	280	15,680.00
滿洲電業株	57.50	57.50	57.50	230	13,225.00
滿洲電業新株	41.60	41.60	41.60	420	17,472.00
大連機械製作所新株	24.00	21.50	22.10	700	15,475.00
滿洲車輛株	46.50	46.50	46.50	1,700	79,050.00
川崎重工新株	28.90	28.00	28.50	500	14,280.00
滿洲工廠新株	23.00	23.00	23.00	300	6,900.00
大陸自動車株	53.00	53.00	53.00	400	21,200.00
鞍山鋼材株	60.00	59.80	59.90	1,100	65,960.00
滿蒙毛織新株	82.00	67.10	79.10	2,800	221,605.00
滿洲紙工株	61.00	61.00	61.00	300	18,300.00
營口紡織株	37.70	34.10	34.30	557	19,158.90
滿洲特産工業株	73.00	71.90	71.90	340	24,457.00
營蓋鹽業株	43.00	43.00	43.00	400	17,200.00
日滿製粉新株	23.00	23.00	23.00	200	4,600.00
滿洲土地建物株	61.30	61.10	61.10	1,400	85,540.00
大同産業株	33.50	33.50	33.50	5,550	185,925.00
滿洲重工業開發株	64.00	64.00	64.20	300	19,200.00
其 他	—	—	—	5,931	271,318.00
公 債	—	—	—	—	28,880.10
合 計	—	—	—	56,925	2,111,898.20

# 奉天市內銀行

年 月 末	滿洲中央銀行		滿洲興業 銀 行	興農金庫	內國普通 銀 行	日本側銀行	中國側銀行
	A	B					
9 年	42,844	35,907	231,083	—	160,488	51,106	2,489
10 年	33,064	21,115	261,074	12,450	265,370	70,135	2,329
康德 10 年 9 月	33,184	25,710	246,469	4,184	223,197	69,311	2,520
10	35,961	28,574	269,202	3,376	227,195	72,560	2,583
11	38,601	31,318	273,092	4,182	235,210	69,945	2,618
12	33,064	21,115	261,074	12,450	265,370	70,135	2,329
康德 11 年 1 月	29,010	20,350	264,516	11,942	249,369	70,632	2,924
2	26,633	17,032	261,044	15,047	285,414	94,796	2,864
3	27,611	17,327	276,578	17,691	269,460	65,445	2,263
4	25,981	19,336	301,818	13,993	278,951	71,062	2,395
5	22,691	14,398	293,021	19,199	288,843	80,319	2,275
6	21,346	14,304	279,703	18,859	301,375	77,678	2,578
7	95,112	44,541	335,671	23,511	352,184	84,218	2,665
8	70,966	31,310	315,035	25,279	377,318	83,186	2,580
9	42,895	19,722	328,796	31,879	368,216	90,400	652

# 奉天市內銀行

年 月 末	滿洲中央銀行		滿洲興業 銀 行	興農金庫	內國普通 銀 行	日本側銀行	中國側銀行
	A	B					
9 年	39,217	33,263	198,575	—	130,582	177,325	3,650
10 年	18,438	13,349	275,480	55,203	132,947	267,601	2,866
康德 10 年 9 月	33,256	16,551	243,719	32,921	130,132	227,854	2,701
10	28,511	14,381	261,389	47,241	128,839	246,268	2,644
11	28,473	14,301	275,260	56,077	130,581	273,406	2,739
12	18,438	13,349	275,480	55,203	132,947	267,601	2,866
康德 11 年 1 月	45,925	29,057	301,726	50,787	183,331	257,534	3,068
2	27,861	17,914	300,488	50,627	131,074	245,403	3,432
3	55,651	47,180	314,641	53,082	126,433	238,517	3,045
4	23,675	16,852	314,283	62,068	123,001	228,811	2,610
5	20,672	15,637	353,047	71,986	124,269	220,561	2,683
6	35,172	30,273	366,643	69,885	136,368	215,300	2,845
7	21,230	16,228	972,452	70,606	139,663	225,814	2,820
8	30,307	28,287	375,899	73,539	136,073	222,894	2,833
9	57,515	51,120	391,734	101,487	137,884	234,782	2,896

- 備考
1. 中銀ノ計數中Aハ總額Bハ對銀行勘定調整濟ノ額ヲ示ス
  2. 銀行計及總計ハ中銀Bニ依ル
  3. 康德七年四月以前・興農合作社ハ金融合作社及金融會・商工金融合作社ハ都市金融合作社及金融組合分ヲ示ス

# 合作社預金殘高

(單位千圓)

康德11年7.8.9月

銀行計	興農合作社	商工金融 合作社	合作社計	總計
482,911	2,701	30,511	33,212	516,123
634,893	628	42,193	42,821	877,714
573,211	314	35,812	39,126	609,337
605,701	590	35,056	35,646	641,347
618,185	567	39,061	89,658	657,849
634,893	628	42,193	42,821	677,714
621,561	4,646	42,886	47,532	669,093
619,197	5,349	43,154	48,503	667,700
648,764	8,130	46,798	54,928	703,692
687,555	9,100	49,806	58,906	746,461
698,055	—	—	—	—
694,497	8,133	65,256	73,389	767,886
842,790	8,617	58,555	67,172	909,962
834,708	8,301	55,197	63,498	898,209
841,665	9,900	56,168	15,508	907,173

# 合作社貸出殘高

(單位千圓)

康德11年7.8.9月

銀行計	興農合作社	商工金融 合作社	合作社計	總計
543,464	1,107	12,214	13,321	556,785
747,519	6,365	12,621	18,986	766,505
653,950	6,510	12,117	18,687	672,887
700,635	6,653	10,346	16,999	717,634
752,437	6,622	12,411	19,033	771,470
747,519	6,365	12,621	18,986	766,505
775,579	2,785	12,767	15,552	791,131
748,938	2,619	12,903	15,522	764,460
782,898	2,076	12,864	14,940	797,838
747,625	3,853	13,175	17,028	764,653
788,183	—	—	—	—
921,264	12,928	26,844	39,772	861,036
827,583	15,727	13,753	29,480	857,063
839,525	15,426	10,437	25,863	865,388
919,903	15,435	10,563	25,998	945,901

## 奉天市内銀行

年 月 末	當 座 預 金	特 別 當 座 預 金	通 知 預 金
9 年	175,103	90,083	42,155
10 年	220,173	134,994	42,916
康 德 10 年 9 月	186,637	118,431	78,814
10	179,144	122,709	58,289
11	195,715	127,017	12,916
12	220,173	134,994	42,916
康 德 11 年 1 月	196,618	137,483	37,551
2	195,450	139,253	44,326
3	216,407	143,273	45,073
4	237,581	150,219	57,118
5	250,461	156,377	45,024
6	204,614	154,613	45,685
7	237,730	171,527	85,324
8	263,151	191,989	53,231
9	254,812	191,481	150,483

## 奉天市内銀行

年 月 末	手 形 貨 付	證 書 貨 付	當 座 貨 越
9 年	170,409	97,103	163,599
10 年	245,003	112,320	252,518
康 德 10 年 9 月	197,675	131,136	219,726
10	242,641	104,935	213,471
11	247,264	113,891	252,259
12	245,003	112,320	252,518
康 德 11 年 1 月	268,861	61,582	270,897
2	261,799	61,747	248,429
3	277,038	61,641	269,026
4	299,045	61,167	236,456
5	339,494	35,171	223,123
6	356,192	36,304	229,205
7	361,785	36,658	225,305
8	308,022	89,468	167,907
9	922,075	34,844	258,414

備考 中銀ノ對銀行勘定ヲ除ク

## 科目別預金殘高

(單位千円)

康徳11年7.8.9月

定期預金	雜預金	必勝備金	定期積金	合計
154,673	12,204	—	8,693	482,911
212,825	9,696	—	14,288	634,892
194,638	17,830	—	12,824	580,685
191,803	19,771	—	13,460	605,701
197,360	25,795	—	14,009	618,185
212,825	9,696	—	14,288	634,892
209,566	25,309	—	15,034	621,561
210,768	13,520	—	15,840	619,197
210,299	17,193	—	16,519	648,764
213,264	19,295	—	17,453	694,980
215,949	18,977	—	18,475	708,283
251,044	15,967	3,171	19,403	694,497
252,441	20,670	4,876	20,222	842,790
258,533	12,638	6,546	20,137	805,285
263,055	18,013	7,726	20,998	906,578

## 科目別貸出殘高

(單位千円)

康徳11年7.8.9月

商業手形	荷手付爲替形	其他貸付	合計
94,924	4,850	12,574	543,464
133,798	2,801	1,080	747,520
111,133	1,779	9,206	670,655
128,819	1,529	3,240	700,635
134,138	2,204	2,783	752,497
133,798	2,801	1,080	747,520
119,066	2,250	52,923	775,579
122,552	2,139	52,272	748,998
123,481	1,574	52,165	782,838
112,015	1,467	54,280	764,430
108,302	1,474	85,654	793,218
117,940	1,684	82,879	821,284
117,785	1,343	84,707	827,583
117,292	1,866	73,566	758,121
118,668	3,372	72,988	811,961

### 奉天市內銀行

年 月 中	定期 預 金						活期 預 金					
	特種銀行		第一種銀行		第二種銀行		特種銀行		第一種銀行		第二種銀行	
	最高	最低	最高	最低	最高	最低	最高	最低	最高	最低	最高	最低
康德 10 年 9 月	3.8	3.6	4.7	4.4	5.5	5.0	0.2	0.2	0.3	0.3	0.5	0.5
10	3.8	3.6	4.7	4.4	5.5	5.0	0.2	0.2	0.3	0.3	0.5	0.5
11	3.8	3.6	4.7	4.4	5.5	5.0	0.2	0.2	0.3	0.3	0.5	0.5
12	3.8	3.6	4.7	4.4	5.5	5.0	0.2	0.2	0.3	0.3	0.5	0.5
康德 11 年 1 月	年利 3.8	年利 3.6	年利 4.7	年利 4.4	年利 5.5	年利 5.0	日步 0.2	日步 0.2	日步 0.3	日步 0.3	日步 0.5	日步 0.5
2	3.8	3.6	4.7	4.4	5.5	5.0	0.2	0.2	0.3	0.3	0.5	0.5
3	3.8	3.6	4.7	4.4	5.5	5.0	0.2	0.2	0.3	0.3	0.5	0.5
4	3.8	3.6	4.3	4.3	4.7	4.7	0.1	0.1	0.1	0.1	0.2	0.2
5	3.8	3.6	4.3	4.3	4.7	4.7	0.1	0.1	0.1	0.1	0.2	0.2
6	3.8	3.6	4.3	4.3	4.7	4.7	0.1	0.1	0.1	0.1	0.2	0.2
7	3.8	3.6	4.3	4.3	4.7	4.7	0.1	0.1	0.1	0.1	0.2	0.2
8	3.8	3.6	4.3	4.3	4.7	4.7	0.1	0.1	0.1	0.1	0.2	0.2
9	3.8	3.6	4.3	4.3	4.7	4.7	0.1	0.1	0.1	0.1	0.2	0.2

### 奉天市內銀行

年 月 中	匯 票 貸 付						手 續 貸 付					
	特種銀行		第一種銀行		第二種銀行		特種銀行		第一種銀行		第二種銀行	
	最高	最低	最高	最低	最高	最低	最高	最低	最高	最低	最高	最低
康德 10 年 9 月	2.2	1.3	2.8	1.5	3.5	3.0	2.1	1.15	2.7	1.46	3.5	2.7
10	2.2	1.3	2.8	1.5	3.5	3.0	2.1	1.15	2.7	1.46	3.5	2.7
11	2.2	1.3	2.8	1.5	3.5	3.0	2.1	1.15	2.7	1.46	3.5	2.7
12	2.2	1.3	2.8	1.5	3.5	3.0	2.1	1.15	2.7	1.46	3.5	2.7
康德 11 年 1 月	日步 2.2	日步 1.3	日步 2.8	日步 1.5	日步 3.5	日步 3.0	日步 2.1	日步 1.15	日步 2.7	日步 1.46	日步 3.5	日步 2.7
2	2.2	1.3	2.8	1.5	3.5	3.0	2.1	1.15	2.7	1.46	3.5	2.7
3	2.2	1.3	2.8	1.5	3.5	3.0	2.1	1.15	2.7	1.46	3.5	2.7
4	2.2	1.3	2.8	1.5	3.5	3.0	2.1	1.15	2.7	1.46	3.5	2.7
5	2.2	1.3	2.8	1.5	3.5	3.0	2.1	1.15	2.7	1.46	3.5	2.7
6	2.2	1.3	2.8	1.5	3.5	3.0	2.1	1.15	2.7	1.46	3.5	2.7
7	2.2	1.3	2.8	1.5	3.5	3.0	2.1	1.15	2.7	1.46	3.5	2.7
8	2.2	1.3	2.8	1.5	3.5	3.0	2.1	1.15	2.7	1.46	3.5	2.7
9	2.2	1.3	2.8	1.5	3.5	3.0	2.1	1.15	2.7	1.46	3.5	2.7

備考 1. 康德 11 年 4 月以降之最高利率之全年 4 月 15 日決定之見之全國金融調整法本條約之  
 2. 特種銀行—中銀、聚銀、正金、廣拓  
 第一種銀行—商工、奉天、興華、農工金融合作社 興農合作社  
 第二種銀行—志成、益通、商業、瀋陽商業、益發、功成、德泰、大成、大東、中國



# 預金金利

康德 11年7.8.9月

特別當座預金						通知預金					
特殊銀行		第一種銀行		第二種銀行		特殊銀行		第一種銀行		第二種銀行	
最高	最低	最高	最低	最高	最低	最高	最低	最高	最低	最高	最低
0.6	0.6	0.8	0.8	1.0	1.0	0.7	0.7	0.9	0.9	1.1	1.1
0.6	0.6	0.8	0.8	1.0	1.0	0.7	0.7	0.9	0.9	1.1	1.1
0.6	0.6	0.8	0.8	1.0	1.0	0.7	0.7	0.9	0.9	1.1	1.1
0.6	0.6	0.8	0.8	1.0	1.0	0.7	0.7	0.9	0.9	1.1	1.1
月利 0.6	月利 0.6	月利 0.8	月利 0.8	月利 1.0	月利 1.0	日步 0.7	日步 0.7	日步 0.9	日步 0.9	日步 1.1	日步 1.1
0.6	0.6	0.8	0.8	1.0	1.0	0.7	0.7	0.9	0.9	1.1	1.1
0.6	0.6	0.8	0.8	1.0	1.0	0.7	0.7	0.9	0.9	1.1	1.1
0.2	0.2	0.25	0.25	0.3	0.3	0.7	0.7	0.8	0.8	0.9	0.9
0.2	0.2	0.25	0.25	0.3	0.3	0.7	0.7	0.8	0.8	0.9	0.9
0.2	0.2	0.25	0.25	0.3	0.3	0.7	0.7	0.8	0.8	0.9	0.9
0.2	0.2	0.25	0.25	0.3	0.3	0.7	0.7	0.8	0.8	0.9	0.9
0.2	0.2	0.25	0.25	0.3	0.3	0.7	0.7	0.8	0.8	0.9	0.9
0.2	0.2	0.25	0.25	0.3	0.3	0.7	0.7	0.8	0.8	0.9	0.9

# 貸出金利

康德 11年7.8.9月

當座貸越						割引手形					
特殊銀行		第一種銀行		第二種銀行		特殊銀行		第一種銀行		第二種銀行	
最高	最低	最高	最低	最高	最低	最高	最低	最高	最低	最高	最低
2.26	1.1	2.8	1.4	3.5	2.8	2.2	1.25	3.0	1.9	3.5	2.8
2.26	1.1	3.8	1.4	3.5	2.8	2.2	1.25	3.0	1.9	3.5	2.8
2.26	1.1	2.8	1.4	3.5	2.8	2.2	1.25	3.0	1.9	3.5	2.8
2.26	1.1	2.8	1.4	3.5	2.8	2.2	1.25	3.0	1.9	3.5	2.8
日步 2.26	日步 1.1	日步 2.8	日步 1.4	日步 3.5	日步 2.8	日步 2.2	日步 1.25	日步 3.0	日步 1.9	日步 3.5	日步 2.8
2.26	1.1	2.8	1.4	3.5	2.8	2.2	1.25	3.0	1.9	3.5	2.8
2.26	1.1	2.8	1.4	3.5	2.8	2.2	1.25	3.0	1.9	3.5	2.8
2.26	1.1	2.8	1.4	3.5	2.8	2.2	1.25	3.0	1.9	3.5	2.8
2.26	1.1	2.8	1.4	3.5	2.8	2.2	1.25	3.0	1.9	3.5	2.8
2.2	1.1	3.5	1.4	3.5	2.8	2.2	1.25	3.0	1.9	3.5	2.8
2.2	1.1	2.8	1.4	3.5	2.8	2.2	1.25	3.0	1.9	3.5	2.8
2.2	1.1	2.8	1.4	3.5	2.8	2.2	1.25	3.0	1.9	3.5	2.8
2.2	1.1	2.8	1.4	3.5	2.8	2.2	1.25	3.0	1.9	3.5	2.8

### 奉天市內銀行

年	月	中	國	內	對	關	東	州	對	日	本
9	年			2,264,486				224,863			507,192
10	年			2,519,114				285,312			491,691
康	德	10	年								
			9	月				15,303			32,284
			10					16,939			30,703
			11					20,900			28,570
			12					25,766			36,538
康	德	11	年								
			1	月				43,882			52,266
			2					75,522			63,099
			3					68,627			52,924
			4					47,675			45,614
			5					43,797			42,302
			6					52,983			54,135
			7					30,352			47,327
			8					56,010			60,506
			9					60,573			49,667

### 奉天市內銀行

年	月	中	國	內	對	關	東	州	對	日	本
9	年			2,877,547				352,983			151,124
10	年			3,373,011				258,997			197,458
康	德	10	年								
			9	月				16,747			12,523
			10					16,431			16,149
			11					19,412			12,291
			12					35,605			15,156
康	德	11	年								
			1	月				27,333			11,734
			2					30,801			16,818
			3					30,279			13,312
			4					20,712			72,624
			5					29,492			22,597
			6					35,057			54,558
			7					24,043			59,594
			8					27,546			10,973
			9					24,683			17,014

高 受 入 替 爲

(單位千円)

康德11年7.8.9月

對 中 國	對 其 他 外 國	合 計
26,307	17,183	3,040,031
35,423	8,738	3,340,278
3,205	31	230,148
3,183	2	249,817
5,033	3,548	290,600
5,717	791	439,679
5,442	26	424,898
7,497	61	401,628
8,427	93	612,828
663	—	477,484
8,875	—	472,832
5,760	2,898	509,082
11,978	16	492,720
8,425	137	557,582
5,508	15	552,962

高 拂 支 替 爲

(單位千円)

康德11年7.8.9月

對 中 國	對 其 他 外 國	合 計
42,498	282	3,424,434
43,251	121	3,872,838
2,702	—	258,629
3,746	—	293,111
1,934	—	366,460
4,226	43	554,121
2,212	2	440,574
6,935	—	481,185
4,184	52	585,747
599	—	555,815
7,133	—	573,836
4,993	—	596,808
4,222	178	622,506
9,264	—	590,148
5,820	9	608,445

## 奉天手形交換所手形交換高

(單位千圓)

康德11年7.8.9月

年	月	中	交 換 高		交 換 差 額		
			枚	金 額	金	額	
8	年		1,056,948	2,343,019		520,128	
9	年		1,423,455	3,360,433		677,557	
10	年		1,471,510	4,521,493		938,256	
康 德 10	年	9	月	105,780	367,223		72,289
		10		109,601	363,204		72,319
		11		117,917	424,027		81,877
		12		148,151	450,909		94,007
康 德 11	年	1	月	86,013	372,750		92,644
		2		82,695	414,593		87,019
		3		101,631	474,450		107,258
		4		82,776	431,545		111,891
		5		73,948	431,861		116,947
		6		74,427	436,483		100,034
		7		65,443	541,710		180,633
		8		64,469	626,488		232,183
		9					

## 各郵政局貯金取扱高

康德11年7.8.9月

年	月	日	入 高		年	月	日	拂 戻 高	
			枚	金 額				枚	金 額
康德 10	年	9	189,457	4,766,149.55	康德 10	年	9	30,122	4,216,233.43
		10	135,558	4,884,707.01			10	29,600	4,244,946.58
		11	139,833	4,898,643.79			11	25,787	4,017,066.84
		12	160,771	8,220,593.20			12	24,224	4,695,445.09
康德 11	年	1	186,720	7,155,426.00	康德 11	年	1	17,634	3,426,630.24
		2	127,013	5,644,854.00			2	16,705	4,048,900.72
		3	179,689	7,003,554.00			3	27,064	5,706,491.65
		4	161,495	6,670,148.00			4	26,041	4,783,422.33
		5	183,776	8,393,889.39			5	25,666	4,570,338.83
		6	219,661	6,404,973.89			6	17,914	4,591,063.70
		7	210,816	10,112,241.76			7	25,460	5,813,556.05
		8	179,709	8,431,698.00			8	25,569	5,059,047.43
		9	115,168	7,914,501.64			9	23,450	5,127,193.17

## 各郵政局爲替取扱高

廣德11年7,8,9月

年	月	計		國府郵政爲替		國際郵政爲替	
		口數	金額	口數	金額	口數	金額
			及		入		差
廣德10年	9月	80,616	10,582,432.33	80,616	10,582,432.33	—	—
	10	83,751	11,884,038.36	83,751	11,884,038.36	—	—
	11	85,650	12,109,107.97	85,650	12,109,107.97	—	—
	12	135,426	17,722,780.69	135,426	17,722,780.69	—	—
廣德11年	1月	75,739	13,112,520.51	75,739	13,112,520.51	—	—
	2	54,281	10,836,518.61	54,281	10,836,518.61	—	—
	3	77,471	16,508,631.75	77,471	16,508,631.75	—	—
	4	69,296	13,581,341.42	69,296	13,581,341.42	—	—
	5	73,652	13,675,311.46	73,652	13,675,311.46	—	—
	6	85,146	16,901,636.76	85,146	16,901,636.76	—	—
	7	86,705	17,265,000.33	86,705	17,265,000.33	—	—
	8	63,333	15,073,564.61	63,333	15,073,564.61	—	—
	9	58,558	14,241,797.99	58,558	14,241,797.99	—	—
			換		高		
廣德10年	9月	25,166	2,602,298.13	25,166	2,602,298.13	—	—
	10	35,288	2,659,574.11	35,288	2,659,574.11	—	—
	11	36,373	2,847,903.54	36,373	2,847,903.54	—	—
	12	38,623	3,327,877.05	38,623	3,327,877.05	—	—
廣德11年	1月	27,749	2,980,781.82	27,749	2,980,781.82	—	—
	2	23,413	2,387,288.80	23,413	2,387,288.80	—	—
	3	21,903	2,391,847.38	21,903	2,391,847.38	—	—
	4	19,538	1,395,184.81	19,538	1,395,184.81	—	—
	5	18,542	1,995,816.91	18,542	1,995,816.91	—	—
	6	20,779	7,217,657.74	20,779	7,217,657.74	—	—
	7	17,616	2,103,377.03	17,616	2,103,377.03	—	—
	8	15,149	1,749,078.93	15,149	1,749,078.93	—	—
	9	11,770	1,525,123.38	11,770	1,525,123.38	—	—

# 奉天卸賣物價 (奉天批發物價)

類別平均指數 康德4年平均=100 康德11年7月

類別	基準對數	前月對數	前年同月對數	類別	基準對數	前月對數	前年同月對數
穀類 (8品)	197.1	100.0	105.6	金物建築材料 (14品)	231.3	105.5	115.4
食品 (7品)	777.2	101.2	196.2	燃料 (5品)	374.0	125.3	132.7
嗜好品及調味料 (13品)	397.3	128.3	184.5	雜品 (9品)	518.9	100.0	123.9
衣料品 (11品)	197.2	102.8	110.0	總平均 (67品)	243.4	110.7	132.3

# 奉天卸賣物價 (奉天批發物價)

(7月中)

類別	品名	銘稱	單位	價格	基準對數	前月對數	前年同月對數	
穀類	大豆	標準品	50 甬	22.40	220.9	100.0	102.0	
	小豆	〃	〃	17.28	166.3	100.0	100.0	
	高粱	〃	〃	13.28	159.2	100.0	100.0	
	粟	〃	〃	14.28	135.0	100.0	100.0	
	苞米	〃	〃	13.60	174.3	100.0	100.0	
	小麥	〃	100 甬	26.78	175.0	100.0	100.0	
	白米	米	南部產方產水稻上米	〃	42.42	231.7	100.0	111.0
	粳米	米	國內產陸稻上米	〃	99.50	256.8	100.0	117.6
類別平均指數					197.1	100.0	105.9	
食品	麥粉	特等品	1 袋 (22甬)	11.78	229.0	100.0	103.5	
	〃	普通品	〃	9.68	205.3	100.0	102.7	
	牛肉	骨付上	50 甬	190.00	607.4	100.0	181.0	
	豚肉	〃	〃	235.00	867.2	100.0	213.9	
	生雞	一羽二斤物	10 羽	100.00	1,672.2	100.0	250.0	
	雞蛋	地物	5 甬 (約100個)	34.56	1,234.3	129.2	217.9	
	鹽	北海道物	(42甬) 1 包	56.95	620.4	100.0	110.0	
類別平均指數					777.2	101.2	196.2	
嗜好	砂糖	J印	1 袋 (60甬)	48.10	230.3	100.0	111.1	
	〃	瑞印	〃	48.10	233.4	100.0	111.1	
	醬油	地場產一等品	10 甬	6.38	164.5	100.0	157.6	
	〃	地物滿系用一等品	〃	5.80	198.6	100.0	145.0	

奉天卸賣物價

(7月中)

品 及 雜 貨 類 13	味清	啤酒	地場產品	75	瓶	95.88	329.7	100.0	163.1	
	麥精	酒	內地產上等酒	1樽	(72立)	181.20	182.0	100.0	135.2	
	麥精	酒	國內產特等酒	〃	(81立)	167.10	305.6	100.0	134.8	
	麥精	酒	キ、シ、印	4ダ一文	1箱	40.46	254.6	100.0	147.5	
	麥精	酒	高粱酒	30度	50	瓶	93.17	495.0	100.0	135.0
	麥精	酒	正喜標上	300瓦入箱	100箱	142.28	325.2	100.0	136.6	
	麥精	酒	草白鶴	50,000本	1箱	727.00	646.2	155.5	268.3	
品 及 雜 貨 類 13	麥精	酒	商神	〃	〃	972.00	451.4	147.5	214.3	
	麥精	酒	菸	在來菸一等品陳菸	50	瓶	129.50	381.4	100.0	120.5
	類別平均指數						—	357.3	128.3	184.5
	衣 料 品 類 11	綿	絲	暹塔	16	40 玉 1 箱	492.00	217.3	100.0	100.0
		〃	〃	桂月	16	〃	492.00	175.3	100.0	100.0
		〃	〃	福助	20	〃	492.00	184.5	100.0	100.0
		綿	布	粗布進賣	16	1	反	20.90	205.1	100.0
〃		〃	細布五子	〃	〃	〃	20.95	213.8	100.0	100.0
〃		〃	ス・ラ後染7割	1	1	米	6.30	234.2	100.0	106.8
毛		葛	旗	女	〃	〃	85	223.7	100.0	109.0
品 及 雜 貨 類 11	毛	ス	輸入規格二號	〃	〃	1.42	338.1	100.0	136.5	
	毛	絲	ス・フ7割先染	1	封 度	8.58	195.0	100.0	160.4	
	毛	毛	秋毛上等品	50	瓶	165.00	264.3	146.6	146.6	
	毛	花	滿洲棉花1等	〃	〃	149.95	204.8	100.0	100.0	
	類別平均指數						—	197.2	102.8	110.0
	金 物 及 建 築 材 料	鉄鋼丸平	鐵塊	虎鐵一號	1	瓶	197.50	284.1	11.93	119.3
		〃	鐵塊	99.5%	100	瓶	365.00	294.5	100.0	100.0
〃		鐵塊	直徑五分(16 <sup>m</sup> /m)	〃	〃	40.30	205.9	120.0	120.0	
〃		鐵塊	厚5分(16 <sup>m</sup> /m)巾2吋(65 <sup>m</sup> /m)	〃	〃	49.10	159.3	128.3	128.3	
〃		鉛引平板	29番	10	板	28.00	196.4	121.2	121.2	
〃		波板	〃	〃	〃	28.00	195.8	121.2	121.2	
洋礮		釘	2吋	1樽	60瓶	37.00	210.5	129.4	129.4	
礮		子	昌光印(16×14)	1箱	(100平方米)	18.43	177.4	100.0	133.8	
塗		料	滿洲ペイントA	1箱	(12.5瓶)	18.30	173.7	100.0	122.0	
七		ト	普通品	1袋	(50瓶)	2.29	165.2	100.0	100.0	
材 料	煉	瓦	赤機械引一等	1,000	個	48.00	370.9	100.0	145.5	
	末	材	紅松原木	立	方 米	192.73	257.8	100.0	126.9	
	〃	〃	〃	〃	〃	192.73	230.4	100.0	126.9	

# 奉天卸賣物價

(7月中)

14	木	材	正 6 分 板 小 節	立 方 米	132.72	134.4	100.0	126.9	
	類 別 平 均 指 數					—	217.9	100.0	115.3
5	石	炭	阜 新 塊 炭	1 甖	22.65	274.5	100.0	101.8	
	コ	ス	ガ ス コ	ノ ス	ノ	66.30	516.8	164.5	164.5
	揮	油	黃 煤 油	1 甖 (4.74 ガロン)	8.50	192.7	100.0	100.0	
	木	炭	滿 洲 角	1 袋 8 貫	4.87	286.5	111.7	125.2	
	薪	雜	雜	木	100 斤	29.00	366.2	100.0	120.8
類 別 平 均 指 數					—	374.0	125.3	132.7	
9	麻	袋	鐵 筋 新 物	1 枚	1.50	333.3	100.0	100.0	
	豆	粘	46 斤 物	ノ	5.05	230.8	100.0	100.0	
	豆	油	上 等 品	50 甖	51.20	245.7	100.0	100.0	
	曹	達	滿 化 品	100 甖	25.60	239.7	100.0	106.2	
	苛 性 曹	達	N. S. K	ノ	42.10	150.1	100.0	116.2	
	人 造	藍	三 井	60 甖	550.00	585.1	100.0	100.0	
	硫 化	黑	〆 印	1 袋 (60 甖)	100.00	372.0	100.0	100.0	
	模 造	紙	B 模 造 紙	50 封 度	10 封 度	7.90	362.0	100.0	100.0
	印 刷	紙	雙 鶴	ノ	ノ	8.11	370.3	100.0	155.5
類 別 平 均 指 數					—	518.9	100.0	123.9	
總 平 均 指 數					—	293.4	110.7	132.3	

## 奉天小賣物價 (奉天零賣物價)

日 本 人 側 (日 本 人 方 面)

類 別 平 均 指 數

康 德 4 年 平 均 = 100

康 德 11 年 7 月

類 別	基 準 對 比 指 數	前 月 對 比 指 數	前 年 同 月 對 比 指 數	類 別	基 準 對 比 指 數	前 月 對 比 指 數	前 年 同 月 對 比 指 數
食 料 品 (15品)	304.2	110.0	132.1	衣 料 品 (7品)	235.5	100.0	150.0
調 味 料 (12品)	197.2	100.0	104.6	雜 品 (3品)	294.0	100.0	244.8
食料及嗜好品 (8品)	216.6	100.4	114.1	總 平 均 (49品)	276.9	104.1	122.8
燃 料 (4品)	46.47	117.5	127.9				

## 日 本 人 日 用 品 小 賣 物 價

(7月中)

類 別	品 名	銘 柄	單 位	價 格	基 準 對 比 指 數	前 月 對 比 指 數	前 年 同 月 對 比 指 數
	白 米	國 內 產 水 稻 上 米	10 甖	4.50	221.7	100.0	107.1



日本人日用品小賣物價

(7月中)

食 料 品 15	糯米	大豆	國標	內摩	產品	1	〃	瓦	.48	141.1	100.0	100.0
	大小麥	豆粉	特普	殊通	品	〃	〃	〃	.24	218.2	100.0	100.0
	牛豚	肉	〃	〃	品	〃	〃	〃	.19	158.3	100.0	100.0
	雞	肉	〃	〃	品	500	瓦	〃	.29	207.1	100.0	100.0
	筍	肉	〃	〃	品	〃	〃	〃	2.18	340.6	100.0	114.7
	筍	肉	〃	〃	品	〃	〃	〃	2.70	450.0	100.0	145.9
	筍	肉	〃	〃	品	〃	〃	〃	3.50	324.1	100.0	134.6
	筍	肉	〃	〃	品	〃	〃	〃	.85	212.5	100.0	100.0
	筍	肉	〃	〃	品	〃	〃	〃	4.00	1,379.3	100.0	228.6
	筍	肉	〃	〃	品	1	瓦	〃	4.82	248.5	100.0	141.8
	筍	肉	〃	〃	品	500	瓦	〃	.35	350.0	100.0	100.0
	筍	肉	〃	〃	品	1	丁	〃	.6	120.0	100.0	120.0
	筍	肉	〃	〃	品	500	瓦	〃	.55	196.4	100.0	100.0
	筍	肉	〃	〃	品	〃	〃	〃	.45	300.0	100.0	128.6
	類別平均指數										904.2	100.0
調 味 料 12	味醬	油	精滿	製洲	製物	500	瓦	〃	.18	200.0	100.0	128.6
	味醬	油	精滿	製洲	製物	〃	〃	〃	.21	233.3	100.0	117.6
	味醬	油	精滿	製洲	製物	2立	(1升罐詰)	〃	1.14	142.5	100.0	100.0
	味醬	油	精滿	製洲	製物	〃	〃	〃	1.02	170.0	100.0	108.5
	味醬	油	精滿	製洲	製物	500	瓦	〃	.44	293.3	100.0	112.8
	味醬	油	精滿	製洲	製物	1	封度	〃	.55	229.2	100.0	110.0
	味醬	油	精滿	製洲	製物	0.72	立(4合罐)	〃	.60	171.4	100.0	100.0
	味醬	油	精滿	製洲	製物	0.18	立(1合罐)	〃	.98	140.7	100.0	100.0
	味醬	油	精滿	製洲	製物	500	瓦(1罐)	〃	1.80	315.8	100.0	128.6
	味醬	油	精滿	製洲	製物	500	瓦	〃	3.50	179.5	100.0	100.0
	味醬	油	精滿	製洲	製物	〃	〃	〃	1.35	259.6	100.0	110.7
	味醬	油	精滿	製洲	製物	〃	〃	〃	1.00	184.9	100.0	80.0
類別平均指數										197.2	100.0	104.6
飲 料 及 嗜好 品 8	清一	酒	內滿	地洲	產上等	酒	1,8立	(1升罐詰)	4.92	177.9	100.0	120.0
	清一	酒	內滿	地洲	產上等	酒	〃	〃	4.38	330.8	100.0	128.8
	清一	酒	內滿	地洲	產上等	酒	1	本	.88	244.4	100.0	147.6
	清一	酒	內滿	地洲	產上等	酒	〃	〃	.29	241.7	100.0	111.5
	清一	酒	內滿	地洲	產上等	酒	500	瓦	1.69	198.8	100.0	112.7
	清一	酒	內滿	地洲	產上等	酒	0,18立	(1合罐)	.20	225.0	100.0	142.9
	清一	酒	內滿	地洲	產上等	酒	390瓦	(1罐)	.85	170.0	100.0	121.4
類別平均指數										218.6	100.4	124.1
炭 料 4	石	炭	阜	新	塊	炭	100	瓦	2.90	334.5	100.0	125.1
	石	炭	阜	新	塊	炭	〃	〃	6.65	527.8	165.0	165.0
	石	炭	阜	新	塊	炭	100	瓦	12.40	427.6	100.0	103.3
	石	炭	阜	新	塊	炭	20	瓦	7.70	570.4	130.5	154.0
類別平均指數										464.7	117.5	127.9

# 日本人日用品小賣物價

(7月中)

衣 料 品 7	晒金綿	木	綿巾	規格加41號	1	反米	2.50	315.2	100.0	136.2	
	モ木毛蒲	ス綿	ルン糸絲綿	輸入規格第2號	1	米	1.25	266.0	100.0	101.6	
				〃				1.37	279.6	100.0	100.0
				〃				1.25	112.6	100.0	138.9
				東京白絲	1	總度	.22	244.4	100.0	122.2	
				スフ七割先染物品	1	封	11.47	236.5	100.0	152.9	
				一	3.75	底	13.45	239.3	100.0	100.0	
類別平均指數								—	235.5	100.0	119.2
雜 品 3	半化マ	純石	紙鹼チ	パール	紙王全	帖個	.30	300.0	100.0	150.0	
				花小	安	10盒入	.17	130.8	100.0	100.0	
						1包	.50	500.0	100.0	166.7	
	類別平均指數								—	284.0	100.0
總平均指數								—	276.9	104.1	122.8

## 滿洲人側 (滿洲人方面)

類別平均指數

康德4年平均=100

(7月中)

類別	品名	標準對比較	前月對比較	前年同月對比較	類別	標準對比較	前月對比較	前年同月對比較
穀類	類 (8品)	209.6	100.0	102.4	調味嗜好品	413.5	100.6	143.8
蔬菜	菜 (9品)	453.5	954.7	126.9	衣料及鞋類	411.8	100.0	100.0
魚類及肉類	(7品)	964.7	100.0	164.4	燈火燃料	448.6	104.8	113.8
其他食料品	(6品)	406.8	100.0	102.7	總平均	414.2	100.5	122.8

# 滿洲人日用品小賣物價

(7月中)

類別	品名	銘柄	單位	價格	標準對比較	前月對比較	前年同月對比較	
穀 類 8	大梗米 (水稻)	國內產 中等品	10 疋	4.50	252.8	100.0	107.1	
	高小米 (陸稻)	〃	〃	4.20	265.8	100.0	105.0	
	小包米 (粟)	〃	〃	2.00	198.0	100.0	100.0	
	元吉小米 (玉蜀黍)	〃	〃	2.40	186.0	100.0	100.0	
	豆 (黃豆)	〃	〃	1.50	182.9	100.0	100.0	
	豆 (綠豆)	〃	〃	2.40	216.2	100.0	100.0	
	豆 (紅豆)	〃	〃	2.40	179.1	100.0	100.0	
					1.90	155.7	100.0	100.0
類別平均指數					—	209.6	100.0	102.4
蔬 菜	大白菜	國內產	1 疋	.40	500.0	100.0	133.3	
	豆芽菜 (毛苣)	〃	〃	.40	800.0	54.1	133.3	
	韭菜	〃	〃	.28	700.0	100.0	107.5	
	韭薹	〃	〃	.60	200.0	100.0	200.0	

# 滿洲人日用品小賣物價

(7月中)

菜	地	豆	(馬鈴薯)	國內產	中等品	1	斤	1.00	137.6	138.8	111.1
	蒜	餅	(大)	〃	〃	〃	〃	.40	80.0	74.1	133.3
	辣	乾	(ニシキ)	〃	〃	〃	〃	1.80	750.0	100.0	250.0
	同	餅	(唐辛)	〃	〃	〃	〃	2.00	408.1	100.0	100.0
			(生)	〃	〃	〃	〃	1.60	290.9	88.8	100.0
類別平均指數								—	453.5	95.5	126.9
魚類及肉類	黃花魚	(鰻)	國內產	中等品	1	斤	3.34	1391.7	100.0	136.5	
	大鱸	(鱈)	國內產	〃	〃	〃	1.70	607.1	100.0	100.0	
	羊	(豚)	國內產	〃	〃	〃	5.40	900.0	100.0	186.2	
	牛	(肉)	國內產	〃	〃	〃	4.00	563.4	100.0	160.0	
	活	(肉)	國內產	〃	〃	〃	4.36	681.3	100.0	128.2	
	蛋	(雞卵)	〃	〃	10	個	10.00	3,448.3	100.0	166.6	
			〃	〃	〃	〃	4.00	1,397.3	100.0	228.5	
類別平均指數								—	964.7	100.0	164.4
其他食品	麵粉	特等	特等	特等	品	1	斤	.57	638.2	100.0	101.8
	米	(玉蜀黍)	〃	〃	〃	〃	.46	285.0	100.0	100.0	
	豆	(豆)	〃	〃	〃	〃	.26	260.0	100.0	118.2	
	豆腐	(腐)	〃	〃	〃	〃	1.40	220.0	100.0	100.0	
	豆腐	(腐)	〃	〃	〃	〃	.92	378.4	100.0	128.0	
類別平均指數								—	406.3	100.0	102.7
調味嗜好品	白糖	(白砂糖)	丁粒	字	牌	1	斤	.88	314.3	100.0	112.8
	豆油	(豆油)	國內產	中等品	〃	〃	.26	173.3	100.0	144.4	
	醬油	(味)	〃	〃	〃	〃	.90	195.6	100.0	100.0	
	大醬	(味)	〃	〃	〃	〃	4.42	712.9	100.0	138.1	
	酒	(味)	〃	〃	〃	〃	.70	269.2	100.0	109.4	
	酒	(味)	〃	〃	〃	〃	.48	252.6	100.0	120.0	
	酒	(味)	〃	〃	〃	〃	.90	250.0	100.0	125.0	
	酒	(味)	〃	〃	〃	〃	.50	555.6	100.0	250.0	
	酒	(味)	〃	〃	〃	〃	.50	666.7	100.0	100.0	
	酒	(味)	〃	〃	〃	〃	2.12	493.0	100.0	153.6	
	酒	(味)	〃	〃	〃	〃	1.20	400.0	100.0	187.5	
	茶	(綠)	若紅	櫻	牌	1盒	(10本)	.35	388.9	145.8	205.9
	茶	(綠)	門花	獅	牌	1	斤	.20	400.0	142.9	200.0
						1	斤	12.44	414.7	100.0	151.7
類別平均指數								—	413.5	100.6	143.8
衣料及鞋類	棉	花	弓打	1等	品	1	斤	9.40	263.6	100.0	100.0
	絲	(絲)	20	番	手	100	〃	.94	154.5	100.0	100.0
	布	(布)	規	格	正	13	號	.37	142.3	100.0	100.0
	布	(布)	規	格	正	25	號	.65	216.7	100.0	100.0
	布	(布)	規	格	正	1	號	.70	159.1	100.0	100.0
	布	(布)	規	格	正	1	號	.41	170.8	100.0	100.0
	布	(布)	規	格	701	705	號	.75	187.5	100.0	100.0
	鞋	(膠)	(膠)	(膠)	(膠)	(膠)	底	15.00	728.2	100.0	100.0
	鞋	(膠)	(膠)	(膠)	(膠)	(膠)	底	2.55	375.0	100.0	100.0
類別平均指數								—	411.8	100.0	100.0
燈火燃料	洋	油	黃石	牌	1	斤	.53	182.8	100.0	100.0	
	塊	煤	(小)	炭	100	斤	2.91	232.8	100.0	118.2	
	木	柴	(黑)	炭	〃	〃	12.40	596.2	100.0	103.3	
	火	炭	(黑)	炭	10	斤	3.85	463.9	130.5	154.0	
					1包	(10盒)		.50	833.3	100.0	166.7
類別平均指數								—	448.6	104.8	113.8
總平均指數								—	414.2	100.5	122.8

## 奉天卸賣物價 (奉天批發物價)

類別平均指數      康德4年平均=100      康德11年8月

類	別	基準對 比指數	前月對 比指數	前年同月 對比指數	類	別	基準對 比指數	前月對 比指數	前年同月 對比指數
穀	類 (8品)	197.1	100.0	105.9	金物建築材料	(14品)	231.3	100.0	115.4
食	料品 (7品)	777.2	100.0	196.2	燃	料 (5品)	374.0	100.0	132.7
嗜好品及調味料	(13品)	397.3	100.0	184.9	雜	品 (9品)	542.0	128.2	129.4
衣	料品 (11品)	393.9	197.6	211.7	總	平均 (57品)	376.5	127.9	171.6

## 奉天卸賣物價 (奉天批發物價)

(8月中)

類別	品名	銘柄	品位	價格	基準對 比指數	前月對 比指數	前年同月 對比指數	
穀	大豆	標準品	100	22.40	220.9	100.0	102.0	
	小豆	〃	〃	17.28	166.3	100.0	100.0	
	高粱	〃	〃	13.38	159.2	100.0	100.0	
	粟	〃	〃	14.28	135.0	100.0	100.0	
	包米	〃	〃	13.00	174.3	100.0	100.0	
	小白	〃	〃	26.78	175.0	100.0	100.0	
	粳	米	南部產方產水稻上米	〃	42.42	231.7	100.0	111.0
	8	米	國內產陸上米	〃	39.50	256.8	100.0	117.6
類別平均指數					197.1	100.0	105.9	
食料品	麥粉	特殊品	1袋(22斤)	11.78	229.0	100.0	103.5	
	〃	普通品	〃	9.68	205.3	100.0	102.7	
	牛肉	骨付上	50	190.00	607.4	100.0	181.0	
	豚肉	〃	〃	235.00	867.2	100.0	213.9	
	雞肉	一羽二斤物	10	100.00	1672.2	100.0	250.0	
	雞蛋	一地物	5	345.6	123.4	100.0	217.9	
	7	鱈	北海道物	(42斤) 1包	569.5	620.4	100.0	170.0
類別平均指數					777.2	100.0	196.2	
嗜好	砂糖	J印	1俵(60斤)	48.10	230.3	100.0	111.1	
	〃	瑞印	〃	48.10	233.4	100.0	111.1	
	醬油	地場產一等品	10	6.30	164.5	100.0	157.6	
	〃	地物滿糸用一等品	〃	5.80	198.6	100.0	145.0	

# 奉天卸賣物價

(8月中)

品 及 副 味 料 13	味清	酒	地場産品	75 甬	35.88	329.7	100.0	163.1	
	〃	酒	内地産上等酒	1 樽 (81立)	181.20	182.0	100.0	135.2	
	〃	酒	国内産特等酒	1 〃 (〃)	167.10	305.6	100.0	134.8	
	麥燒	酒	キリン酒	4 ダス 1 箱	40.46	254.6	100.0	147.5	
	〃	酒	高粱酒 30度	50 甬	93.17	495.0	100.0	135.0	
	茶	撰	正喜撰上	300瓦入箱100箱	142.28	325.2	100.0	136.6	
	卷煙	草	白鶴	50.000本 1箱	727.00	646.2	100.0	268.3	
	〃	〃	商神	〃	972.00	451.4	100.0	214.3	
	黃	菸	在來菸葉陳菸	50 甬	129.50	381.4	100.0	120.5	
	類別平均指數						397.3	100.0	184.9
	衣 料 品 11	綿	赫	遼塔 16番手	40 玉 1 捆	1,085.04	479.2	220.5	220.5
		〃	〃	桂月 16 〃	〃	1,085.04	387.7	220.5	220.5
		〃	〃	福助 20 〃	〃	1,190.09	405.2	241.9	241.9
〃		〃	粗布進寶 16	1 反	30.57	300.0	146.3	146.3	
綿		布	細布 五子	〃	33.46	351.5	164.4	164.4	
サ		シ	ス・フ 後梁 7 割	1 米	8.43	313.4	133.8	142.9	
毛		葛	旗 女	〃	91	239.5	107.1	116.7	
紋		ス	輸入規格 二號	〃	1.48	352.4	104.2	142.3	
毛		絲	ス・フ 7 割 先絲	1 封 度	17.25	392.0	201.0	114.7	
羊		毛	秋毛 上等品	50 甬	165.00	204.8	100.0	146.6	
綿	花	滿洲棉花 一等	〃	164.45	235.0	100.0	114.7		
類別平均指數						393.9	197.6	211.7	
金 物 及 建 築 材 料	鉄	鐵	荒鐵 一號	1 甬	197.50	284.1	100.0	119.3	
	銅	塊	99.5% 銅分	100 枚	365.00	294.5	100.0	100.0	
	丸	鐵	徑直五分 (16m)	100 甬	40.80	205.9	100.0	120.0	
	平	鐵	厚 5 分 〃	〃	43.10	159.3	100.0	128.3	
	亞鉛引平	板	巾 2 吋 (33m)	10 枚	28.00	196.4	100.0	121.2	
	亞鉛引浪	板	29 番	〃	28.00	195.8	100.0	121.2	
	洋	釘	長 二 吋	1樽 50甬	37.00	210.5	100.0	129.4	
	硝	子	昌光印 (15×14)	1箱(100平方尺)	18.47	177.4	100.0	133.8	
	塗	料	滿洲ベイント A	1箱 (12.5甬)	18.30	173.7	100.0	122.0	
	セ	ト	普通品	1袋 (50〃)	2.23	165.2	100.0	100.0	
	煉	瓦	赤機械引一等	1000 個	48.00	370.9	100.0	145.5	
	木	材	紅松角材	立方 米	132.73	257.8	100.0	126.9	
	〃	〃	〃 挽材	〃	132.73	230.4	100.0	126.9	

# 奉天小賣物價

(8月中)

材	木	正 6 分 板 小 節	立 方 米	132.73	134.4	100.0	123.9
	類 別 平 均 指 數			—	231.3	100.0	115.4
燃 料	石 炭	早 新 塊	1 噸	22.65	274.5	100.0	101.8
	—	ガ ブ — ク	ネ	66.30	516.8	100.0	164.5
	石 油	黃 煤	1 罐 (18立)	8.50	192.7	100.0	100.0
	木 炭	滿 洲	1 俵 (20疋)	4.87	286.5	100.0	125.2
	薪	雜	木	1 層積 立方米	29.00	366.2	100.0
類 別 平 均 指 數			—	374.0	100.0	132.7	
雜 品	麻 豆	袋	鐵 筋 新 物	1 枚	1.50	333.3	100.0
	豆	粕	國 營 檢 查 合 格 品	〃	5.05	230.8	100.0
	曹 達	油	上 等 品	50 疋	51.20	245.7	100.0
	曹 達	油	重 灰 一 號 品	100 〃	31.00	184.5	121.1
	曹 達	油	固 型 〃	〃	50.50	180.1	120.0
	曹 達	油	30 %	60 疋	682.50	726.1	124.1
	曹 達	油	黑 粉 狀	1 俵 (60疋)	177.00	658.5	177.0
	曹 達	油	B 模 造 紙	10 封 度	7.90	362.0	100.0
	曹 達	油	紙 雙	鶴	8.11	370.3	100.0
類 別 平 均 指 數			—	542.0	128.2	129.4	
總 平 均 指 數			—	976.5	127.9	171.6	

## 奉天小賣物價 (奉天零售物價)

日 本 人 側 (日本人方面)

類 別 平 均 指 數      康德4年平均=100      康德11年8月

類 別	基 準 對 比 指 數	前 月 對 比 指 數	前 年 同 月 對 比 指 數	類 別	基 準 對 比 指 數	前 月 對 比 指 數	前 年 同 月 對 比 指 數
食 料 品 (15品)	306.0	100.6	132.9	衣 料 品 (7品)	333.3	141.5	168.8
調 味 料 (12品)	197.2	100.0	104.6	雜 品 (3品)	293.9	100.0	144.8
飲 料 及 嗜 好 品 (8品)	216.6	100.0	123.1	總 平 均 (49品)	309.5	111.8	137.4
燃 料 (4品)	464.7	100.0	127.9				

## 日 本 人 日 用 品 小 賣 物 價

(8月中)

類 別	品 名	銘 柄	單 位	價 格	基 準 對 比 指 數	前 月 對 比 指 數	前 年 同 月 對 比 指 數
白	米	國 內 產 水 稻 上 米	10 疋	4.50	221.7	100.0	107.1

# 日本人日用品小賣物價

(8月中)

食料品 15	糯大	米	國標	內準	産品	1	庭	.48	141.1	100.0	100.0		
	小	豆	標	準	品	〃	〃	.24	218.2	100.0	100.0		
	麥	粉	特	殊	品	〃	〃	.19	158.3	100.0	100.0		
	牛	肉	普	通	品	500	瓦	.29	207.1	100.0	103.5		
	豚	肉		〃		〃		2.18	340.6	100.0	114.7		
	鶏	卵		〃		〃		2.70	450.0	100.0	145.9		
	糖	鮭	改	良	鮮	〃		3.50	324.1	100.0	134.6		
	菊	卵	地	場	産	〃		.85	212.5	100.0	100.0		
	荀	鮭	水	一	品	〃		4.00	1,379.3	100.0	218.6		
	玉	卵	菅	通	品	1	個	4.82	248.5	100.0	141.8		
	豆	鮭	地	赤	物	500	瓦	.35	350.0	100.0	100.0		
	梅	腐	地	洲	物	1	丁	.6	120.0	100.0	120.0		
	澤	干	滿	洲	物	500	瓦	.55	196.4	100.0	100.0		
		庵	滿	洲	物	〃		.50	400.0	133.3	171.4		
	類別平均指數								—	306.0	100.6	132.9	
調味料 12	味	鹽	再	製	鹽	500	瓦	.18	200.0	100.0	128.6		
	醬	〃	滿	洲	赤	〃	〃	.21	233.3	100.0	117.6		
	砂	〃	龜	甲	萬	2立	(1升罐詰)	1.14	142.5	100.0	100.0		
	角	〃	〃	〃	〃	〃	〃	1.02	170.0	100.0	108.5		
	ソ	砂	明	白	治	500	瓦	.44	293.3	100.0	112.8		
	味	酢	砂	〃	印	一	封	.55	229.2	100.0	110.0		
	鹽	一	明	〃	印	0.72	立(4合罐)	.60	171.4	100.0	100.0		
	出	ノ	砂	〃	印	0.18	立(1合罐)	.38	140.7	100.0	100.0		
	出	シ	素	鈴	木	50瓦入	1罐	1.80	315.8	100.0	128.6		
		シ	節	土	節	500	瓦	3.50	179.5	100.0	100.0		
		シ	魚	上	物	〃		1.35	259.6	100.0	110.7		
		シ	布	1	品	〃		1.00	184.9	100.0	80.0		
類別平均指數								—	197.2	100.0	104.6		
飲料及嗜好品 8	清	酒	內	産	上	等	品	1.8立(1升罐詰)	4.92	177.9	100.0	120.0	
	〃	〃	滿	洲	産	特	等	〃	4.38	330.8	100.0	128.8	
	麥	酒	キ	サ	リ	ン	グ	1	.88	244.4	100.0	146.7	
	サ	一	サ	喜	撰	上	物	500	.29	241.7	100.0	111.5	
	イ	乳	正	喜	撰	上	物	500	1.69	198.8	100.0	112.7	
	ダ	乳	地	永	撰	上	物	0.18	.20	225.0	100.0	111.1	
	茶	草	森	永	撰	上	物	390	.85	170.0	100.0	121.4	
	牛	草	ス	ビ	撰	上	物	〃	.20	400.0	100.0	200.0	
煉													
煙													
類別平均指數								—	216.6	100.0	123.1		
燃料 4	石	炭	阜	新	塊	炭	100	庭	2.90	334.5	100.0	125.1	
	コ	ス	ガ	ス	一	ス	〃	〃	6.65	527.8	100.0	165.0	
	一	炭	小	洲	物	割	丸	〃	12.40	427.6	100.0	103.3	
	ク	炭	滿	洲	物	小	丸	20	庭	7.70	570.4	100.0	154.0
	薪												
類別平均指數								—	464.7	100.0	127.9		

# 日本人日用品小賣物價

(8月中)

衣 料 品 7	晒金綿	木	綿	規	格	加	41	號	1	反	3.68	400.0	126.9	172.3
	綿	ネ	巾	輸	入	規	格	第	2	號	1	302.1	113.6	115.4
	モ	ス	ル									28.7	101.5	101.5
	木	綿	ン	白		1						118.0	104.8	145.5
	毛		糸	白						1	忽	255.5	104.5	127.8
	蒲		糸	ス	フ	七	割	先	染	1	將	410.7	173.7	265.6
			綿	一			等			3.75	疋	306.2	128.0	128.0
類別平均指數											—	333.3	141.5	168.8
雜 品 3	半		紙	パ	ル	ブ	半	紙	1	帖	.30	300.0	100.0	150.0
	化	粧	輪	花				王	1	個	.17	130.8	100.0	100.0
	マ	ツ	チ	小		安		全	10	盒入	.50	500.0	100.0	166.7
類別平均指數											—	293.9	100.0	144.8
總平均指數											—	309.5	111.8	137.4

## 滿洲人側 (滿洲人方面)

### 類別平均指數

康德4年平均=100

(8月中)

種	類	基準對比 指數	前月對比 指數	前年同月 對比指數	種	別	基準對比 指數	前月對比 指數	前年同月 對比指數
穀	類 (8品)	209.6	100.0	102.4	調味嗜好品	(12品)	500.0	120.9	173.9
蔬	菜 (9品)	426.7	94.1	125.9	衣料及鞋類	(2品)	446.0	108.3	108.3
魚	類及肉類 (7品)	964.7	100.0	164.4	燈火燃料	(5品)	447.7	100.0	113.6
其他	食料品 (6品)	406.3	100.0	101.1	總平均	(58品)	434.7	105.0	129.2

## 滿洲人日用品小賣物價

(8月中)

類別	銘	柄	品	名	單	位	價	格	基準對比 指數	前月對比 指數	前年同月 對比指數				
穀	大	米	(水	稻)	國	內	中	等	品	10	疋	4.50	252.8	100.0	107.1
	高	米	(鹽	稻)								4.20	265.8	100.0	105.0
	小	梁		米								2.00	198.0	100.0	100.0
	包	米	(粟)									2.40	186.0	100.0	100.0
		米	(玉蜀黍)									1.50	182.9	100.0	100.0
		豆	(黃豆)									2.40	216.2	100.0	100.0
		豆	(綠豆)									2.40	179.1	100.0	100.0
		豆	(紅豆)									1.90	155.7	100.0	100.0
類別平均指數											—	209.6	100.0	102.4	
蔬	大		葱		國	內	產			1	疋	.60	750.0	150.0	166.7
	白		菜									.50	1,000.0	125.0	166.7
	豆	芽	菜	(モヤシ)								.28	700.0	100.0	107.5
	韭	菜	(ニラ)									.60	200.0	100.0	130.0



# 滿洲人日用品小賣物價

(8月中)

菜類	地蘿蒜辣同	豆(大)	(馬鈴薯)	國內產	中等品	1	斤	.70	1,000.0	70.0	116.6
								.50	1,000.0	125.0	100.0
								1.40	583.3	77.8	194.4
								2.00	408.1	100.0	100.0
								1.40	254.5	87.5	116.7
								類別平均指數			
魚類及肉類	黃大豬羊牛活鷄	花麻哈魚	鹹同肉	國內產	中等品	1	斤	3.34	1,391.7	100.0	196.5
								1.70	607.1	100.0	100.0
								5.40	900.0	100.0	186.2
								4.00	563.4	100.0	160.0
								4.36	681.3	100.0	128.2
								10.00	3,448.2	100.0	166.6
其他食料品	麵粉豆干	米條	粉(玉蜀黍)	特普中	殊通等	1	斤	.57	638.2	100.0	101.8
								.46	285.0	100.0	100.0
								.26	260.0	100.0	118.2
								1.40	220.0	100.0	109.0
								.32	378.4	100.0	100.0
								1.50	750.0	100.0	100.0
類別平均指數								—	406.3	100.0	101.1
調味嗜好品	白豆醬大麵燒黃煙茶	糖(白砂糖)	油(豚油)	國內產	中等品	1	斤	.88	314.3	100.0	112.8
								.26	173.3	100.0	144.4
								.90	195.6	100.0	100.0
								9.84	1,587.1	222.6	307.5
								.70	269.2	100.0	109.4
								.48	252.6	100.0	100.0
								.30	250.0	100.0	125.0
								.50	155.6	100.0	250.0
								.48	533.5	80.0	80.0
								2.12	493.0	100.0	153.6
								1.20	400.0	100.0	187.5
								.35	266.7	100.0	205.9
								.20	280.0	100.0	200.0
								12.44	414.7	151.7	151.7
類別平均指數								—	500.0	120.9	173.9
衣料及鞋類	綿洋花蔭大襪鞋	線(綿糸)	花白藍布布	打綿	1等品	1	疋	3.73	297.6	111.2	111.2
								.67	304.5	197.1	197.1
								.80	307.7	216.2	216.2
								.84	280.0	129.2	129.2
								1.15	261.4	164.2	164.2
								.53	220.3	129.3	129.3
								.83	215.0	114.7	114.7
								15.00	728.2	109.0	109.0
								2.55	375.0	100.0	100.0
								類別平均指數			
燈火燃料	石塊劈本火	油煤柴炭柴	黃石(小)	煤(割炭)化	中等品	1	斤	.53	182.8	100.0	100.0
								2.91	232.8	100.0	118.5
								12.40	596.2	100.0	103.3
								3.85	355.4	100.0	154.0
								.50	833.3	100.0	156.7
類別平均指數								—	447.7	100.0	113.6
總生均指數								—	434.7	105.0	129.2

# 奉天卸賣物價 (奉天批發物價)

類別平均指數

康德4年平均=100

康德11年9月

類別	標準對 比指數	前月對 比指數	前年同月 對比指數	類別	標準對 比指數	前月對 比指數	前年同月 對比指數
穀類 (8品)	197.1	100.0	105.9	金物建築材料 (14品)	231.3	100.0	115.9
食料品 (7品)	777.2	100.0	196.2	燃料 (5品)	892.2	104.9	139.2
嗜好品及調味料 (13品)	397.3	100.0	183.4	雜品 (9品)	542.0	100.0	129.4
衣料品 (11品)	393.9	100.0	211.7	總平均 (67品)	376.7	100.1	169.8

# 奉天卸賣物價 (奉天批發物價)

(9月中)

類別	品名	銘柄	單位	價格	標準對 比指數	前月對 比指數	前月同月 對比指數	
穀類	大豆	標準品	50 砵	22.40	220.9	100.0	102.0	
	小豆	〃	〃	17.28	166.3	100.0	100.0	
	高粱	〃	〃	13.28	159.2	100.0	100.0	
	粟	〃	〃	14.28	135.0	100.0	100.0	
	苞米	〃	〃	13.60	174.3	100.0	100.0	
	小白	麥	〃	100 砵	26.78	175.0	100.0	100.0
	8	米	南部地方產水稻上米	〃	42.42	231.7	100.0	111.0
		米	國內產陸稻上米	〃	39.50	256.8	100.0	117.6
類別平均指數					—	197.1	100.0	105.9
食料品	麥粉	特殊品	1 袋 (22砵)	117.8	229.0	100.0	103.5	
	〃	普通品	〃	9.68	205.3	100.0	102.7	
	牛豚	肉骨付上	50 砵	190.00	607.4	100.0	181.0	
	生薑	肉	〃	235.00	867.2	100.0	213.9	
	7	薑	鷄一羽二斤物	10 羽	100.00	1,672.2	100.0	250.0
		薑	卵地物	5 砵 (約100個)	34.56	123.4	100.0	217.9
		薑	鱈北海道物	(42砵) 1 包	56.95	620.4	100.0	170.0
類別平均指數					—	777.2	100.0	196.2
嗜好	砂糖	J印	1 俵 (60砵)	48.10	280.3	100.0	111.1	
	〃	瑞印	〃	48.10	233.4	100.0	111.1	
	醬油	地產物一等品	10 砵	6.30	164.5	100.0	157.6	
	〃	地產滿糸用一等品	〃	5.80	198.6	100.0	145.0	

# 奉天卸賣物價

(9月)

品 及 調 味 料 13	味清	酒	地產	物品	75	瓶	35.88	329.7	100.0	163.7					
	〃	酒	內地產	上等酒	1樽	(72立)	181.20	182.0	100.0	135.2					
	〃	酒	國內產	特等酒	〃	(81〃)	167.10	305.6	100.0	134.8					
	麥燒	酒	キ	リ	ン	印	4ダース	1箱	40.46	254.6	100.0	147.5			
	〃	酒	高	桑	酒	30度	50	瓶	93.17	495.0	100.0	115.7			
	茶煙	草	正	喜	撰	上	300瓦入箱	100箱	142.28	325.2	100.0	136.6			
	卷	草	白	鶴	〃	〃	50,000本	1箱	727.00	646.2	100.0	268.3			
〃	商	神	〃	〃	〃	〃	〃	972.00	451.4	100.0	214.3				
黃	菸	在	來	種	葉	煙	草	陳	菸	50	瓶	129.50	381.4	100.0	120.5
類別平均指數								397.3	100.0	183.4					
衣 料 品 11	綿	絲	遊	塔	16番手	40	玉	1	細	1,085.04	479.2	100.0	220.5		
	〃	〃	桂	月	〃	〃	〃	〃	〃	1,085.04	387.7	100.0	220.5		
	〃	〃	福	助	20番手	〃	〃	〃	〃	1,190.09	405.2	100.0	241.9		
	襪	布	粗	布	進	寶	16	1	米	30.57	300.0	100.0	146.3		
	〃	〃	細	布	五	子	〃	〃	〃	33.46	351.5	100.0	164.4		
	サ	一	シ	ス	フ	後	染	7	割	1	反	8.43	313.4	100.0	142.9
	毛	葛	旗	〃	〃	女	〃	〃	〃	.91	239.5	100.0	116.7		
紋	バ	ス	輸	入	規	格	二	屬	〃	〃	1.48	352.4	100.0	142.3	
毛	レ	ス	ス	フ	7	制	先	染	1	封	1度	17.25	392.0	100.0	114.7
羊	〃	毛	秋	毛	上	等	品	50	〃	滿	165.00	204.8	100.0	146.6	
綿	〃	花	滿	洲	綿	花	一	等	〃	〃	164.45	235.0	100.0	114.7	
類別平均指數								393.9	100.0	211.7					
金 物 及 建 築 材 料	銑	鐵	荒	鐵	一	號	1	瓶	197.50	284.1	100.0	123.1			
	銅	塊	99.5%	銅	分	〃	100	〃	365.00	294.5	100.0	100.0			
	丸	鐵	直徑	五分	(16m/m)	〃	〃	〃	40.80	205.9	100.0	120.0			
	平	鐵	厚	5	分	(16m/m)	〃	〃	43.10	159.3	100.0	128.3			
	亞	板	巾	2	吋	(65m/m)	〃	〃	28.00	196.4	100.0	121.2			
	鉛	引	29番	〃	〃	〃	10	枚	28.00	195.8	100.0	121.2			
	〃	浪	板	〃	〃	〃	〃	〃	28.00	195.8	100.0	121.2			
	洋	釘	長	二	吋	〃	1樽	50瓶	37.00	210.5	100.0	129.4			
	硝	子	昌	光	印	(16×14)	1箱	(100平方米)	18.47	177.4	100.0	133.8			
	塗	料	滿	洲	ペ	イ	ン	ト	A	1箱	(12.5瓶)	18.30	173.7	100.0	122.0
	セ	ト	普	通	品	〃	1袋	(50瓶)	2.23	165.2	100.0	100.0			
煉	瓦	赤	機	械	引	一	等	1,000	個	48.00	370.9	100.0	145.5		
木	材	紅	松	角	材	立	方	米	132.73	257.8	100.0	126.9			
〃	〃	〃	〃	〃	〃	〃	〃	〃	132.73	230.4	100.0	126.9			





# 日本人日用品小賣物價

(9月中)

衣 料 品 7	晒金綿	木	綿巾	規格加41號	1	反米	3.63	400.0	100.0	126.9				
	綿	ネ	ル	輸入規格第2號	1	米	1.42	302.1	100.0	115.4				
	モ	ス	ン	ニ		〃	1.39	283.7	100.0	101.5				
	木	リ	糸	白	1	品	1.31	118.0	100.0	145.5				
	毛	縫	絲	白	1	糸	.23	255.5	100.0	127.8				
	蒲	團	綿	ス	フ	七	刺	19.92	410.7	100.0	265.6			
				一	等			17.21	306.2	100.0	128.0			
類別平均指數								—	333.3	100.0	164.0			
雜 品 3	半		紙	ペ	ル	フ	半	紙	1	帖	.30	300.0	100.0	150.0
	化	純	燧	花				玉	1	個	.17	130.8	103.0	100.0
	マ	ッ	チ	小		安		全	10	盒入	.50	500.0	100.0	166.7
類別平均指數								—	293.9	100.0	144.8			
總平均指數								—	326.7	105.5	143.8			

## 滿洲人側 (滿洲人方面)

### 類別平均指數

康德4年平均=100

(9月中)

類	別	基準對比 指數	前月對比 指數	前年同月 對比指數	種	別	基準對比 指數	前月對比 指數	前年同月 對比指數
穀	類 (8品)	209.6	100.0	102.4	調味嗜好品	(14品)	500.0	100.0	171.6
蔬	菜 (9品)	442.8	103.8	133.1	衣料及鞋類	(9品)	446.0	100.0	108.3
魚	類及肉類 (7品)	964.7	100.0	154.7	燈火燃料	(5品)	599.3	133.9	152.0
其	他食料品 (6品)	406.3	100.0	101.1	總平均	(58品)	456.3	105.0	134.0

## 滿洲人日用品小賣物價

(9月中)

類別	品名	銘柄	單位	價格	基準對比 指數	前月對比 指數	前年同月 對比指數
穀	大	米 (水 稻)	國內產 中等品	10 疋	4.50	252.3	100.0
	梗	米 (陸 稻)	〃	〃	4.20	265.8	100.0
	高	梁 米	〃	〃	2.00	198.0	100.0
	小	米 (粟)	〃	〃	2.40	186.0	100.0
	苞	米 (玉蜀黍)	〃	〃	1.50	182.9	100.0
	大	豆 (黃 豆)	〃	〃	2.40	216.2	100.0
類	吉	豆 (綠 豆)	〃	〃	2.40	179.1	100.0
	小	豆 (赤 豆)	〃	〃	1.90	155.7	100.0
	類別平均指數				—	209.6	100.0
蔬	大	葱	國內產 中等品	1 疋	.70	875.0	111.1
	白	菜	〃	〃	.70	1,400.0	140.0
	豆	芽 菜 (モヤシ)	〃	〃	.28	700.0	100.0
	韭	菜 (= ラ)	〃	〃	.80	266.0	133.3



## 奉天物價類別基準對比指數

### 卸賣(批發)物價類別基準對比指數

康德4年平均=100

年	類 別		總 平 均	穀	類 食 料 品	嗜好品及 調味料	衣 料 品	金 物 及 建築材料	燃 料	雜 品
	月	別								
康 德 10.	9	月	235.9	169.4	395.0	227.9	192.3	226.4	285.2	249.4
	10		242.4	169.4	422.0	235.4	192.3	226.4	285.2	471.1
	11		242.0	169.7	435.0	231.7	192.3	226.4	285.2	471.1
	12		255.9	169.7	435.0	289.1	192.3	226.3	285.1	473.3
	1		252.9	197.1	433.9	307.6	191.7	214.2	299.5	422.8
康 德 11.	2		253.5	187.1	433.9	311.2	191.7	214.2	298.5	422.8
	3		253.5	197.1	433.9	309.7	191.7	214.2	298.5	518.9
	4	月	253.5	197.1	433.9	309.7	191.7	214.2	298.5	518.9
	5		263.6	197.1	731.1	309.7	191.7	217.9	298.5	518.9
	6		264.7	197.1	767.7	309.7	191.7	217.9	298.5	518.9
	7		293.4	197.1	777.2	397.3	197.2	231.3	374.0	512.9
	8		326.5	197.1	777.2	397.3	393.9	231.3	374.0	542.0
	9		378.7	197.1	777.2	397.3	393.9	231.3	382.2	542.0

### 日本人側小賣(零賣)物價類別基準對比指數

年	類 別		總 平 均	食 料 品	調 味 料	飲 料 及 嗜 好 品	燃 料	衣 料 品	雜 品
	月	別							
康 德 10.	9	月	228.6	204.5	199.2	175.1	363.3	240.2	203.0
	10		231.5	206.9	200.6	186.6	363.3	240.2	203.0
	11		231.5	206.9	200.6	186.6	363.3	240.2	203.0
	12		233.6	201.9	202.3	207.0	269.6	240.2	263.6
	1		256.1	259.2	194.7	211.6	395.6	235.5	293.9
康 德 11.	2		257.0	260.5	195.1	213.2	395.5	235.4	293.9
	3		257.0	260.5	195.1	213.2	395.5	235.5	284.0
	4	月	270.2	260.8	195.1	215.6	395.5	235.5	294.0
	5		260.1	274.8	197.2	215.6	395.5	235.5	294.0
	6		266.0	304.2	197.2	215.6	395.5	235.5	294.0
	7		276.9	304.2	197.2	216.6	464.7	235.5	294.0
	8		309.5	306.0	197.2	216.6	464.7	333.3	293.9
	9		326.7	306.0	197.2	216.6	574.0	333.3	293.9

### 滿洲人側小賣(零賣)物價類別基準對比指數

年	類 別		總 平 均	穀	蔬 菜	魚 及 肉 類	其 他 食 料 品	調 味 品 及 嗜 好 品	衣 料 鞋 類	燈 火 燃 料
	月	別								
康 德 10.	9	月	338.4	188.7	305.6	613.9	271.1	294.2	429.8	394.4
	10		343.2	188.7	345.1	611.0	278.4	300.9	429.8	394.4
	11		350.7	188.7	364.6	640.5	278.4	300.9	479.8	403.3
	12		352.8	188.7	504.0	640.5	278.3	303.2	408.0	407.7
	1		367.4	209.9	504.8	638.2	402.7	342.8	411.8	427.7
康 德 11.	2		368.7	209.9	526.2	638.2	406.3	342.9	411.7	427.9
	3		369.4	209.6	538.0	638.2	406.3	343.1	411.8	427.7
	4	月	369.9	209.6	546.5	638.2	406.3	343.1	411.8	427.7
	5		365.0	209.6	458.8	641.2	406.3	341.6	411.8	427.7
	6		412.0	209.6	474.9	964.7	406.3	352.0	411.8	427.0
	7		414.2	209.6	453.5	964.7	406.8	413.5	411.8	448.6
	8		434.7	208.6	426.7	964.7	406.3	500.0	446.0	447.7
	9		456.3	208.6	442.8	964.7	403.3	500.0	443.0	533.3



# 奉天商工業開廢表

廢德11年7月

業種別	開				廢			
	日	滿	計	計	日	滿	計	計
	軒數	資本金	軒數	資本金	軒數	資本金	軒數	資本金
1. 米穀、雜糧、特產物類	—	—	—	—	—	—	—	—
2. 飲食料品類	—	—	—	—	—	—	—	—
3. 纖維及向品類 纖維被服類	—	—	—	—	1	50,000	—	80,000
4. 和洋雜貨、身軀品類	—	—	—	—	1	120,000	2	57,000
5. 家具世帶道具 家庭用陶磁器類	—	—	—	—	—	—	—	—
6. 皮革、毛皮、同製品類 運動具類	—	—	—	—	—	—	—	—
7. 書籍、文房具、紙類	—	—	—	—	—	—	—	—
8. 寫真機時計類 眼鏡娛樂用品類	—	—	—	—	—	—	—	—
9. 藥品衛生用品類 醫療器具類	—	—	—	—	—	—	1	3,000
10. 土木建築材料類	—	—	—	—	—	—	3	140,000
11. 燃料油脂染料、塗料類	—	—	—	—	—	—	—	—
12. 金屬製品機械器具 度量衡器車輛類	—	—	—	—	1	300,000	—	300,000
13. 其他商業 物品販賣業計	—	—	—	—	3	500,000	6	200,000
1. 纖維工業	—	—	—	—	1	35,000	—	35,000
2. 金屬工業	—	—	—	—	—	—	—	—
3. 機械工業	—	—	—	—	—	—	—	—
4. 窯業	—	—	—	—	—	—	—	—
5. 化學工業	—	—	—	—	—	—	1	—
6. 食料品工業	—	—	—	—	—	—	—	—
7. 木材木製品工業	—	—	—	—	1	25,000	—	25,000
8. 印刷製本業	—	—	—	—	—	—	1	5,000
9. 雜工業	—	—	—	—	—	—	—	—
製造加工業計	—	—	—	—	2	60,000	1	5,000
其他業種	—	—	—	—	—	—	—	—
合計	—	—	—	—	5	110,000	7	205,000
前月	—	—	—	—	3	100,000	17	206,300
前年同月	—	—	68	600,000	68	600,000	12	134,800

# 奉天商工業開廢表

康德11年8月

業種別	開業				廢業			
	日		滿		日		滿	
	軒數	資本金	軒數	資本金	軒數	資本金	軒數	資本金
1. 米穀、雜物類	—	—	—	—	—	—	—	—
2. 飲食料品類	—	—	—	—	1	15,000	2	46,500
3. 纖維及同類	—	—	—	—	4	123,000	—	—
4. 織維被服類	—	—	—	—	2	16,500	8	194,800
5. 和身廻品類	—	—	—	—	—	—	—	—
6. 家具世帶器具類	—	—	—	—	1	15,000	—	—
7. 家庭用陶磁器類	—	—	—	—	—	—	—	—
8. 皮革、毛皮、同製品類	—	—	—	—	—	—	—	—
9. 運動具類	—	—	—	—	—	5,000	3	12,000
10. 書籍、文房具、紙類	—	—	—	—	—	—	—	—
11. 寫真機時計類	—	—	—	—	—	—	1	30,000
12. 眼鏡娛樂用品類	—	—	—	—	—	—	—	—
13. 藥品衛生用品類	—	—	—	—	1	10,000	2	21,000
14. 醫療器具類	—	—	—	—	—	—	—	—
15. 土木建築材料類	—	—	—	—	—	—	3	114,300
16. 燃料油脂染料類	—	—	—	—	—	—	—	—
17. 塗料類	—	—	—	—	—	—	—	—
18. 金屬製品機械器具類	—	—	—	—	2	145,000	1	80,000
19. 度量衡器車輛類	—	—	—	—	—	—	—	—
20. 其他商業	—	—	—	—	1	5,000	—	—
21. 物品販賣業計	—	—	—	—	13	334,500	20	488,300
22. 1. 纖維工業	—	—	—	—	1	30,000	4	65,000
23. 2. 金屬工業	—	—	—	—	—	—	—	—
24. 3. 機械工業	—	—	—	—	—	—	—	—
25. 4. 窯業	—	—	—	—	—	—	—	—
26. 5. 化學工業	—	—	—	—	—	—	—	—
27. 6. 食品工業	—	—	—	—	—	—	—	—
28. 7. 木材木製品工業	—	—	—	—	1	1,000	1	500
29. 8. 印刷製本業	—	—	—	—	—	—	—	—
30. 9. 雜工業	—	—	—	—	—	—	—	—
31. 製造加工業計	—	—	—	—	2	31,000	5	65,500
32. 其他業種	—	—	—	—	—	—	—	—
合計	—	—	—	—	15	365,500	25	563,800
前月	—	—	—	—	5	110,000	7	205,000
前年同月	—	—	12	127,500	12	127,500	53	397,400

# 奉天商工業開廢表

庚辰11年9月

業 種 別	開 業 計				廢 業 計			
	日		滿		日		滿	
	軒數	資本金	軒數	資本金	軒數	資本金	軒數	資本金
1. 米穀、雜物類	—	—	—	—	—	—	—	—
2. 飲食料品類	—	—	—	—	—	—	—	—
3. 織維及同類	—	—	—	—	—	—	7	367,250
4. 織維洋雜貨類	—	—	—	—	1	35,000	1	50,000
5. 和身廻帶道器具類	—	—	—	—	—	—	—	—
6. 家庭用陶磁器類	—	—	—	—	—	—	—	—
7. 皮革、毛皮、同製品類	—	—	—	—	1	50,000	—	—
8. 運動器具類	—	—	—	—	—	—	—	—
9. 書籍、文房具、紙類	—	—	—	—	—	—	—	—
10. 寫真機時計類	—	—	—	—	—	—	—	—
11. 眼鏡娛樂用品類	—	—	—	—	—	—	1	2,000
12. 藥品衛生用品類	—	—	—	—	—	—	1	300
13. 醫藥器具類	—	—	—	—	—	—	1	9,000
14. 土木建築材料類	—	—	—	—	—	—	—	—
15. 燃料油脂染料類	—	—	—	—	—	—	1	9,000
16. 塗料類	—	—	—	—	—	—	—	—
17. 金屬製品機械器具類	—	—	—	—	1	9,000	—	—
18. 度量衡器車輛類	—	—	—	—	—	—	—	—
19. 其他商業	—	—	—	—	2	25,000	—	—
20. 物品販賣業計	—	—	—	—	5	119,000	11	428,550
21. 織維工業	—	—	—	—	—	—	—	—
22. 金屬工業	—	—	—	—	1	35,000	—	—
23. 機械工業	—	—	—	—	—	—	—	—
24. 窯業	—	—	—	—	—	—	—	—
25. 化學工業	—	—	—	—	—	—	—	—
26. 食料品工業	—	—	—	—	—	—	—	—
27. 木材木製品工業	—	—	—	—	1	1,000	—	—
28. 印刷製本業	—	—	—	—	—	—	—	—
29. 雜工業	—	—	—	—	—	—	—	—
30. 製造加工業計	—	—	—	—	2	36,000	—	—
31. 其他業種	—	—	—	—	—	—	—	—
合計	—	—	—	—	7	155,000	11	428,550
前月	—	—	—	—	15	365,500	25	563,800
前年同月	—	—	—	—	—	—	78	950,850

## 南滿倉庫在庫貨物

康德11年7月

品名	本月中入庫高		本月中出庫高		本月末在庫高	
	貯數	金額	貯數	金額	貯數	金額
穀類及種子類	—	—	550	652.50	127,340	40,772.86
穀粉澱粉類	—	—	—	—	54,535	160,406.00
砂糖餡類	427,022	404,572.90	—	—	1,304,156	1,066,994.66
綿及スフ織物	—	—	—	—	445.99	685,608.40
絹及人絹織物	1,495	170,405.00	1,799	197,834.00	39,184	414,297.60
毛織物	—	—	150	2,750.00	28,651	211,538.00
雜織物	—	—	—	—	17,618	207,910.00
織物製品	19,159	170,550.00	24,392	158,105.00	33,252	4,145,536.40
綿糸類	—	—	—	—	10,986	71,375.21
雜糸類	—	—	—	—	25,159	111,545.14
容器及荷造材料	—	—	1,385	510.00	14,077	7,444.35
綿類	9,058	73,994.00	53,843	160,790.00	413,242	1,279,454.00
油脂臘及製品	—	—	—	—	37,480	495,128.65
機械器具及部分品	35,700	12,020.00	3,529	14,777.77	57,083	682,964.75
皮革及獸毛類	—	—	—	—	14,277	49,250.54
紙及加工紙	174,790	393,960.00	146,646	165,825.65	765,20	1,214,216.85
金屬及製品	3,984	3,360.00	16,262	18,732.20	1,304,537	70,219.16
小間物化粧品	—	—	4,000	8,674.00	43,801	827,279.4
食料	14,647	54,460.82	47,027	82,419.40	305,361	556,841.695
木材及木製品	—	—	6,834	9,022.82	27,075	192.40
藥建築材料	20,856	90,359.67	28,379	53,218.37	550,120	14,587,3193
雜品	96,600	21,320.00	85,560	12,932.00	132,360	8,428.551
雜品	29,482	495,789.00	53,908	305,524.00	599,360	3,382,054.58
合計	832,793	1,890,791.39	476,264	1,188,767.71	5,999,452	13,382,054.58

## 東省倉庫在庫貨物

康德11年7月

品名	本月中入庫高		本月中出庫高		本月末在庫高	
	貯數	金額	貯數	金額	貯數	金額
穀類及種子類	1,000	2,400.00	5,744	11,509.00	48,420	136,103.00
穀粉澱粉類	—	—	1,160	1,040.00	8,761	24,292.00
砂糖餡類	—	—	—	—	—	—
綿及スフ織物	48,249	366,950.00	61,149	290,670.00	665,025	4,801,947.00
絹及人絹織物	9,150	275,400.00	3,861	75,050.00	138,903	4,436,744.00
毛織物	—	—	—	—	24,948	326,210.00
雜織物	36	8,000.00	150	11,600.00	66,668	1,644,324.00
織物製品	44,413	1,070,255.00	5,279	521,154.00	1,308,866	13,666,633.50
綿糸類	78,005	341,200.00	15,069	82,358.00	195,351	832,793.00
雜糸類	5,486	65,020.00	21,790	140,100.00	62,575	1,387,763.00
容器及荷造材料	—	—	—	—	16,072	12,997.40
綿類	—	—	—	—	40,610	97,160.00
油脂臘及製品	—	—	153	300.00	20,346	55,442.00
機械器具及部分品	15,680	222,200.00	15,085	317,499.00	126,566	2,290,075.50
皮革及獸毛類	—	—	—	—	105,782	714,757.00
紙及加工紙	23,053	100,108.00	45,089	98,384.00	324,694	748,366.00
金屬及製品	1,485	16,000.00	12,432	71,298.00	64,361	605,874.00
小間物化粧品	5,451	48,987.00	2,888	10,760.00	65,458	348,516.00
食料	490	9,900.00	2,324	38,268.00	59,034	666,859.00
木材及木製品	—	—	—	—	—	17,500.00
藥建築材料	29,526	165,504.00	9,617	61,437.00	84,634	464,492.00
雜品	—	—	—	—	92,902	84,390.00
雜品	54,808	1,460,787.00	120,886	1,172,404.00	1,031,493	9,316,439.12
合計	316,832	4,152,711.00	322,588	2,893,823.00	4,551,469	42,679,677.52

### 國際運輸倉庫在庫貨物

康德11年 6

品名	本月中入庫高		本月中出庫高		本月末在庫高	
	底數	金額	底數	金額	底數	金額
穀類及種子類	—	—	—	—	601,756	114,000.00
穀粉及粉類	—	—	—	—	35,000	30,000.00
砂糖及糖類	200,790	194,801.00	—	—	200,790	194,801.00
綿及スフ織物	334,839	1,986,383.00	42,619	225,841.00	1,906,682	12,177,084.00
綿及人絹織物	81,795	904,858.00	—	—	218,484	2,983,834.00
毛織物	895	15,674.00	—	—	15,371	229,736.00
雜織物	—	—	—	—	35,165	463,675.00
織物製品	27,370	207,538.00	12,608	87,003.00	281,606	2,197,857.00
綿糸	4,432	34,611.00	8,030	56,990.00	244,325	19,827.00
雜糸	—	—	—	—	—	—
容器及荷造材料	204,000	219,175.00	123,160	135,684.00	589,380	952,638.00
綿類	7,500	10,800.00	13,000	18,720.00	21,250	35,287.00
油脂臘及製品	—	—	—	—	—	—
機械器具及部分品	17,335	92,100.00	16,035	78,100.00	6,645	67,196.00
皮革及獸毛類	—	—	—	—	—	—
紙及加工紙	—	—	—	—	33,000	26,400.00
金屬及製品	36,737	115,488.00	15,114	551,637.00	77,409	618,686.00
小間物化粧品	—	—	—	—	—	—
食料	—	—	—	—	—	—
木材及木製品	386,700	121,440.00	—	—	409,700	135,440.00
藥建築材料	—	—	—	—	—	—
雜品	73,676	192,380.00	43,465	148,668.00	181,601	733,037.00
合計	1,376,039	4,055,248.00	274,031	806,643.00	4,858,134	22,878,972.00

### 大丸倉庫在庫貨物

康德11年 7 月

品名	本月中入庫高		本月中出庫高		本月末在庫高	
	底數	金額	底數	金額	底數	金額
穀類及種子類	18,300	3,768.00	900	2,430.00	125,400	40,992.00
穀粉及粉類	12,448	9,608.00	22	10.00	118,732	75,964.05
砂糖及糖類	112,676	564,076.40	—	—	712,676	564,076.40
綿及スフ織物	108,848	793,078.13	189,200	923,985.80	873,563	6,136,964.62
綿及人絹織物	5,484	81,755.00	23,030	331,478.25	184,991	3,002,478.66
毛織物	1,000	1,560.00	—	—	34,914	556,724.25
雜織物	19,180	451,147.85	2,000	2,480.00	134,345	2,021,057.45
織物製品	11,47,913	1,466,084.50	283,100	1,280,840.00	1,607,941	4,155,127.58
綿糸	70,535	155,184.46	100	340.00	247,466	594,223.56
雜糸	49,661	192,990.25	6,415	187,554.00	131,513	2,032,838.05
容器及荷造材料	30,100	10,388.00	31,380	11,648.50	76,066	37,996.50
綿類	12,300	26,500.00	37,200	39,982.00	596,509	325,627.60
油脂臘及製品	—	—	—	—	—	—
機械器具及部分品	2,618	30,000.00	300	41,000.00	76,103	551,484.40
皮革及獸毛類	—	—	—	—	—	—
紙及加工紙	195,668	307,991.00	21,236	134,779.36	341,618	600,681.81
金屬及製品	25,964	63,660.00	1,450	6,306.50	488,390	149,763.18
小間物化粧品	9,135	77,000.00	—	—	22,560	97,385.00
食料	16,070	30,500.00	660	4,912.60	99,476	158,183.32
木材及木製品	10,702	56,430.00	7,480	10,320.00	20,039	69,032.40
藥建築材料	59,496	48,635.00	24,250	28,128.50	171,561	131,526.48
雜品	710,848	1,238,839.24	267,508	580,672.57	1,858,348	4,895,069.26
合計	3,218,946	5,609,195.83	896,281	3,596,868.08	7,922,211	26,197,199.57

### 南滿倉庫在庫貨物

民國二十一年八月

品名	本月中入庫高		本月中出庫高		本月末在庫高	
	箱數	金額	箱數	金額	箱數	金額
穀類及種子類	—	—	5,100	1,308.00	122,240	38,467.25
穀粉穀粉類	—	—	—	—	54,555	169,406.00
砂糖類	—	—	166,600	137,863.80	1,143,553	929,130.75
雜及スフ粉類	—	—	—	—	44,589	689,048.40
雜及人絹類	5,716	222,550.00	8,543	378,218.00	30,387	258,078.40
毛織物	5,542	139,890.00	5,687	140,349.90	28,568	102,088.00
雜物製糸類	65,576	615,073.03	8,223	153,470.00	17,016	297,910.00
雜糸類	64,393	338,472.00	10,753	69,806.00	19,886	1,697,148.43
容器及荷造材料	—	—	236	5,150.00	16,841	2,294.85
雜	24	8,600.00	3,736	49,300.00	49,531	1,289,734.00
油脂類及藥品	—	—	—	—	87,489	62,478.65
機械器具及部部品	3,369	4,329.00	19,011	27,078.00	41,482	310,211.75
皮革及獸毛類	—	—	—	—	15,277	43,250.54
紙及加工紙	110,722	134,909.09	73,491	147,150.48	532,527	1,271,957.87
金箔及製品	—	—	4,321	51,855.44	1,283,716	2,180,803.72
小間物化粧品	—	—	—	—	13,381	27,273.45
食料	11,996	52,679.85	12,032	5,164.20	305,320	2,301,343.64
木材及木製品	2,083	3,688.00	5,890	5,583.90	23,285	200.70
雜品	11,333	72,771.42	115,884	96,428.38	425,539	803,321.57
建築材料	74,135	25,347.50	76,070	38,411.00	180,425	5,718.81
雜品	56,919	289,353.63	42,920	293,307.24	612,459	868,430.32
合計	410,912	1,832,241.63	548,857	1,604,935.84	5,561,507	18,709,369.77

### 東省倉庫在庫貨物

民國二十一年八月

品名	本月中入庫高		本月中出庫高		本月末在庫高	
	箱數	金額	箱數	金額	箱數	金額
穀類及種子類	3,220	23,100.00	490	945.00	63,144	158,258.50
穀粉穀粉類	1,760	3,040.00	50	162.00	12,473	27,170.00
砂糖類	—	—	—	—	—	—
雜及スフ粉類	107,777	632,664.00	88,644	536,205.00	684,138	4,328,330.00
雜及人絹類	27,743	656,102.00	3,032	132,372.00	163,557	4,823,772.00
毛織物	1,900	26,300.00	—	—	23,848	352,570.50
雜物製糸類	33,481	515,437.00	887	42,257.00	63,711	1,032,077.50
雜糸類	19,239	36,709.00	7,314	189,834.00	1,338,047	14,430,490.50
雜糸類	16,948	119,302.00	34,480	164,777.00	171,171	791,716.00
容器及荷造材料	—	—	4,702	4,400.00	12,072	8,587.40
雜	—	—	—	—	49,670	87,100.00
油脂類及藥品	—	—	1,349	10,882.00	78,306	44,700.00
機械器具及部部品	19,235	54,290.00	21,254	374,831.00	116,857	1,408,534.50
皮革及獸毛類	—	—	—	—	105,722	714,737.00
紙及加工紙	15,722	64,230.00	65,495	168,323.00	274,927	645,276.00
金箔及製品	—	—	131,67	154,262.00	51,224	455,612.00
小間物化粧品	647	12,106.00	7,178	107,450.00	58,926	253,150.00
食料	4,800	50,690.00	2,763	26,847.00	60,871	696,612.00
木材及木製品	36,537	47,000.00	—	17,500.00	36,537	47,000.00
雜品	—	—	20,251	107,692.00	84,333	358,800.00
建築材料	93,564	2,077,349.00	74,281	873,316.50	92,902	84,390.00
雜品	—	—	—	—	1,050,705	10,860,488.62
合計	365,567	5,155,257.00	957,707	3,102,058.50	4,559,319	44,732,378.02

### 國際運輸倉庫在庫貨物

康德11年8月

品名	本月中入庫高		本月中出庫高		本月末在庫高	
	疋數	金額	疋數	金額	疋數	金額
穀類及種子類	—	—	351,330	77,430.00	250,426	36,571.00
澱粉類	65,186	28,322.00	—	—	100,786	58,322.00
砂糖類	107,000	99,970.00	—	—	307,790	294,171.00
綿及スフ織物	220,440	1,605,758.00	370,699	2,216,719.00	1,756,423	11,566,133.00
綿及人絹織物	57,320	1,569,391.00	—	—	269,804	4,553,225.00
毛織物	8,368	163,900.00	—	—	23,739	393,636.00
雜織物	—	—	108	9,505.00	35,057	454,070.00
織物製品	37,455	238,392.00	15,235	49,717.00	303,826	2,386,542.00
綿糸	—	—	2,947	32,059.00	241,378	1,886,211.00
雜糸	—	—	—	—	—	—
容器及荷造材料類	233,000	253,007.00	133,050	148,857.00	689,330	1,057,788.00
綿類	—	—	—	—	21,250	35,287.00
油脂臘及製品	—	—	—	—	—	—
機械器具及部分品	9,980	37,900.00	500	542.00	16,125	104,554.00
皮革及獸毛類	—	—	—	—	—	—
紙及加工紙	—	—	—	—	33,000	26,410.00
金屬及製品	2,550	28,000.00	8,262	35,426.00	71,697	611,269.00
小間物化粧品	—	—	—	—	—	—
食料品	—	—	—	—	—	—
木材及木製品	30,000	15,000.00	—	—	439,700	150,440.00
藥建雜	—	—	—	—	—	—
築材品	53,832	242,151.00	19,828	33,688.00	215,605	936,500.00
雜品	—	—	—	—	—	—
合計	819,131	4,281,791.00	901,959	2,609,043.00	4,775,333	24,551,720.00

### 大丸倉庫在庫貨物

康德11年8月

品名	本月中入庫高		本月中出庫高		本月末在庫高	
	疋數	金額	疋數	金額	疋數	金額
穀類及種子類	—	—	15,000	2,850.00	110,400	38,142.00
澱粉類	—	—	—	—	118,732	75,864.05
砂糖類	—	—	100,710	466,500.40	611,966	466,500.40
綿及スフ織物	110,533	347,030.40	159,310	572,000.34	824,286	5,511,005.08
綿及人絹織物	7,833	815,640.63	8,410	59,711.00	184,419	3,758,408.29
毛織物	107,093	567,293.87	4,770	92,314.00	137,227	1,031,701.12
雜織物	43,938	81,549.60	9,500	20,349.00	168,783	2,082,258.05
織物製品	776,503	2,880,244.00	427,330	2,429,712.62	1,957,114	4,605,658.96
綿糸	—	—	21,100	5,034.45	226,366	589,192.10
雜糸	250,739	457,405.62	4,050	406,660.00	378,252	2,123,580.07
容器及荷造材料類	575,239	535,967.00	24,200	12,300.00	627,105	561,663.50
綿類	—	—	—	—	596,509	325,627.60
油脂臘及製品	—	—	—	—	—	—
機械器具及部分品	—	—	11,500	128,892.00	64,603	422,582.40
皮革及獸毛類	—	—	—	—	—	—
紙及加工紙	58,176	140,802.50	65,840	229,766.16	334,554	511,718.15
金屬及製品	—	—	44,550	41,175.20	443,840	108,587.98
小間物化粧品	15,270	113,890.00	12,500	14,000.00	25,330	197,275.00
食料品	700	490.00	—	—	100,116	158,673.32
木材及木製品	840	20,000.00	7,400	51,860.30	13,479	37,172.10
藥建雜	—	—	53,160	23,762.50	118,401	107,763.98
築材品	—	—	—	—	—	—
雜品	380,646	799,850.90	244,303	264,451.18	1,994,191	5,430,438.98
合計	2,328,165	6,800,164.52	1,214,633	5,222,328.76	9,035,743	28,143,959.73

### 南滿倉庫在庫貨物

康德11年9月

品名	本月中入庫高		本月中出庫高		本月末在庫高	
	貯數	金額	貯數	金額	貯數	金額
穀類及種子類	—	—	—	—	122,240	39,467.85
穀粉澱粉類	—	—	—	—	54,535	160,406.00
砂糖餡類	11,340	9,879.20	223,928	234,996.50	934,968	704,113.46
綿及スフ織物	—	—	—	—	44,599	685,608.40
綿及人絹織物	11,415	546,801.00	12,274	595,213.00	35,408	210,216.60
毛織物	—	—	—	—	28,506	202,088.00
雜織物	—	—	—	—	17,616	207,910.00
織物製品	32,938	947,424.07	5,126	453,806.53	118,417	5,100,762.97
綿糸類	—	—	—	—	10,986	71,375.21
雜糸類	—	—	—	—	78,789	400,117.14
容器及荷造材料	23,032	4,322.40	31,417	4,322.40	10,456	2,284.35
綿類	1,428	233,100.00	1,208	39,390.00	409,750	1,433,464.00
油脂臘及製品	—	—	—	—	37,480	49,518.65
機械器具及部分品	60	340.00	4,970	53,040.00	36,522	257,511.75
皮革及獸毛類	—	—	—	—	14,277	43,250.54
紙及加工紙	48,675	173,200.00	101,414	189,820.00	749,788	1,185,337.37
金屬及製品	123,965	134,772.96	98,017	141,786.32	1,325,664	811,840.36
小間物化粧品	—	—	—	—	43,801	27,273.45
食料	14,647	54,460.82	47,027	82,419.40	272,945	576,389.46
木材及木製品	2,201	24,000.00	2,080	2,688.00	23,386	21,512.40
藥建雜	28,371	81,387.79	62,062	25,758.73	411,948	963,851.03
築材	38,200	8,720.00	13,100	6,820.00	205,525	4,018.81
雜品	53,433	320,788.00	42,844	535,284.00	623,039	724,984.32
合計	394,705	2,539,296.24	645,467	2,365,344.88	5,610,745	13,883,312.13

### 東省倉庫在庫貨物

康德11年9月

品名	本月中入庫高		本月中出庫高		本月末在庫高	
	貯數	金額	貯數	金額	貯數	金額
穀類及種子類	2,400	6,200.00	7,055	14,239.00	48,489	150,219.00
穀粉澱粉類	—	—	1,860	3,364.00	8,611	23,806.00
砂糖餡類	—	—	—	—	—	—
綿及スフ織物	29,645	210,820.00	38,996	189,795.00	674,807	4,919,421.00
綿及人絹織物	28,827	679,500.00	26,634	1,047,084.00	160,750	4,557,888.00
毛織物	1,352	16,700.00	—	—	28,200	369,210.00
雜織物	—	—	257	4,477.00	65,514	1,597,590.00
織物製品	18,681	657,362.00	20,877	425,840.00	1,332,851	14,672,018.50
綿糸類	40,970	175,400.00	8,353	30,728.00	203,788	851,390.00
雜糸類	3,939	156,000.00	2,551	74,652.00	65,633	1,469,005.00
容器及荷造材料	—	—	94	102.00	11,978	8,495.40
綿類	—	—	—	—	40,610	97,160.00
油脂臘及製品	—	—	9,800	16,270.00	9,506	28,490.00
機械器具及部分品	3,708	69,160.00	9,848	319,988.00	110,427	1,718,706.50
皮革及獸毛類	—	—	4,350	36,975.00	101,432	677,782.00
紙及加工紙	9,186	18,300.00	32,499	102,957.00	251,618	560,619.00
金屬及製品	—	—	14,839	108,670.00	36,385	346,942.00
小間物化粧品	6,617	66,796.00	4,810	17,370.00	60,733	302,592.00
食料	—	—	7,003	80,245.00	58,918	616,367.00
木材及木製品	—	—	105	78.00	36,432	43,922.00
藥建雜	—	—	4,100	11,600.00	60,283	345,200.00
築材	—	—	—	—	92,902	84,390.00
雜品	103,089	1,449,566.00	120,819	1,035,989.00	1,033,036	11,274,045.62
合計	243,424	3,505,804.00	314,850	3,520,421.00	4,487,903	44,718,259.02



### 國際運輸倉庫在庫貨物

康德11年9月

品名	本月中入庫高		本月中出庫高		本月末在庫高	
	貯數	金額	貯數	金額	貯數	金額
穀類及種子類	—	—	—	—	250,426	36,571.00
粉澱粉類	—	—	44,000	18,538.00	56,186	39,784.00
砂糖類	—	—	68,400	66,272.00	239,390	228,499.00
綿及スフ織物	742,803	8,120,727.00	328,675	2,158,794.00	2,170,551	17,528,066.00
絹及人絹織物	21,552	542,241.00	6,308	76,320.00	286,048	5,019,146.00
毛織物	326	4,765.00	—	—	24,065	398,401.00
雜織物	1,796	67,282.00	—	—	36,853	521,352.00
織物製品	93,020	456,535.00	62,085	583,561.00	334,761	2,259,516.00
綿糸類	32,948	175,661.00	62,379	347,226.00	211,947	1,714,646.00
雜糸類	—	—	—	—	—	—
容器及荷造材料	515,500	495,152.00	417,036	802,666.00	787,794	750,274.00
綿類	695	26,413.00	695	2,300.00	21,250	59,400.00
油脂臘及製品	—	—	—	—	—	—
機械器具及部分品	2,400	10,000.00	—	—	18,525	114,554.00
皮革及獸毛類	—	—	—	—	—	—
紙及加工紙	—	—	16,000	10,000.00	17,000	16,410.00
金屬及製品	3,800	29,505.00	13,422	63,921.00	62,075	576,844.00
小間物化粧品	—	—	—	—	—	—
食料	—	—	—	—	—	—
木材及木製品	26,100	5,268.00	120,000	60,000.00	345,800	95,708.00
藥建築材料	—	—	—	—	—	—
雜品	98,505	259,018.00	85,121	286,065.00	228,989	909,453.00
合計	1,539,445	10,192,567.00	1,224,121	4,475,683.00	5,090,630	30,238,324.00

### 大丸倉庫在庫貨物

康德11年9月

品名	本月中入庫高		本月中出庫高		本月末在庫高	
	貯數	金額	貯數	金額	貯數	金額
穀類及種子類	20,400	4,262.40	—	—	130,800	42,404.40
粉澱粉類	—	—	5,110	2,050.00	113,622	73,914.05
砂糖類	—	—	114,690	111,079.10	497,276	355,421.30
綿及スフ織物	30,173	262,660.00	28,460	132,524.40	825,999	5,641,136.68
絹及人絹織物	18,958	208,825.00	12,059	151,530.70	191,318	3,815,702.59
毛織物	70,577	406,566.28	6,950	66,039.60	200,864	1,372,230.30
雜織物	1,051	22,217.00	2,160	48,153.00	167,674	2,056,322.05
織物製品	129,381	533,449.00	138,340	1,188,376.80	194,155	3,950,731.16
綿糸類	75,948	842,164.24	—	—	302,314	1,431,356.34
雜糸類	33,832	195,394.00	—	—	412,084	2,318,977.67
容器及荷造材料	23,581	23,120.00	101,875	48,831.50	548,811	540,952.00
綿類	—	—	1,000	6,650.00	595,509	318,977.60
油脂臘及製品	—	—	—	—	—	—
機械器具及部分品	—	—	2,150	37,209.00	62,453	385,383.40
皮革及獸毛類	—	—	—	—	—	—
紙及加工紙	114,300	311,200.00	94,005	130,392.50	354,849	692,525.65
金屬及製品	6,040	13,742.50	19,544	8,484.00	430,336	113,846.48
小間物化粧品	—	—	—	—	25,330	197,275.00
食料	1,872	117,000.00	100	1,260.00	101,948	274,413.32
木材及木製品	370	4,400.00	1,000	2,600.00	12,849	38,972.10
藥建築材料	1,000	3,650.00	7,780	13,000.00	111,621	98,413.98
雜品	251,074	520,084.09	270,292	437,031.34	1,974,973	5,513,521.73
合計	778,557	3,473,734.51	805,515	2,335,215.94	9,008,765	29,232,478.30

# 交通 通信 網

## 交通株式會社營業成績

康德11年6月

年	月	營業路線長	運轉係統長	運轉係統數	走行料		使用車輛 1日平均	乘客人員	乘客收入	走行料 當收入
					自	動				
康德 10 年	9月	62.99	97.50	12	1,192,703.7		40.7	736,244	89,836.90	75.32
	10	62.99	97.50	12	1,023,573.6		34.6	653,199	64,461.40	62.98
	11	62.99	97.50	12	693,541.5		25.0	499,777	59,149.40	85.29
	12	64.64	66.82	6	58,422.3		24.8	290,856	43,164.20	73.88
康德 11 年	1月	64.64	66.82	6	65,657.9		24.7	276,593	41,817.20	63.87
	2	64.64	63.82	6	76,745.9		27.9	314,939	46,547.70	60.65
	3	64.64	63.82	6	81,474.2		29.2	320,137	55,557.20	68.21
	4	64.64	63.82	6	83,130.0		27.1	374,707	63,844.10	76.32
	5	64.64	63.82	6	29,591.7		29.3	530,609	79,445.10	85.20
	6	64.64	63.82	6	86,254.4		29.6	449,626	76,300.20	88.46
	7	64.64	63.82	6	87,495.4		29.6	486,351	85,121.20	97.17
	8	64.64	63.82	6	81,744.5		28.1	454,252	83,618.05	48.07
	9	64.64	63.82	6	84,461.0		29.6	463,025	82,832.00	103.05

年	月	營業路線長	運轉係統長	運轉係統數	走行料		使用車輛 1日平均	乘客人員	乘客收入	走行料 當收入
					電	車				
康德 10 年	9月	19,794.4	23,545.0	4	221,779.0		38.9	4,409,596	435,711.50	196.46
	10	19,794.4	23,545.0	4	217,351.0		37.5	4,489,770	442,189.05	203.44
	11	19,194.4	23,545.0	4	187,597.8		39.6	4,713,086	549,197.10	290.75
	12	22,996.4	22,135.4	5	171,752.0		34.6	5,001,493	546,074.50	318.04
康德 11 年	1月	22,996.4	22,135.4		154,179.5		33.1	3,445,610	463,353.00	300.52
	2	22,996.4	22,135.4	5	122,810.2		27.0	2,996,687	399,112.70	325.08
	3	22,996.4	22,135.4	5	164,686.5		29.5	3,975,493	543,589.70	330.07
	4	22,996.4	22,135.4	5	212,509.2		34.4	5,707,053	700,695.50	339.12
	5	22,996.4	22,135.4	5	234,997.7		35.0	5,398,161	764,864.40	325.47
	6	22,996.4	22,135.4	5	221,997.8		35.0	4,761,571	694,655.70	312.91
	7	22,996.4	22,135.4	5	215,902.1		33.7	5,110,152	719,636.90	333.32
	8	22,996.4	22,135.4	5	203,417.7		31.7	4,594,799	668,624.10	328.69
	9	22,996.4	22,135.4	5	211,377.0		37.2	4,479,941	655,384.80	310.0

## 市內通常郵便物集配

康德11年6月

年 月	引 受 數					合 計
	普 通	留 留	價 格 表 記	速 達	合 計	
康 德 10 年 6 月	3,313,407	110,050	831	68,508	3,486,891	
7	3,314,006	114,266	794	74,505	3,503,571	
8	3,360,859	139,761	774	82,092	3,583,486	
9	2,815,716	89,201	575	75,354	2,980,846	
10	2,920,557	98,996	723	38,866	3,059,142	
11	2,719,636	95,540	623	69,899	2,885,698	
12	2,910,235	119,207	787	74,918	3,105,147	
康 德 11 年 1 月	2,510,662	18,120	647	70,510	2,659,939	
2	2,085,024	111,378	577	50,031	2,207,010	
3	2,450,981	67,324	732	72,613	2,591,650	
4	2,507,842	54,983	421	62,715	2,625,961	
5	2,570,169	43,762	438	53,796	2,668,165	
6	2,119,687	125,936	615	42,894	2,349,168	
		配 達 數				
康 德 10 年 6 月	2,960,984	95,120	836	45,184	3,102,124	
7	2,978,879	96,030	992	42,280	3,118,181	
8	3,052,858	132,587	1,052	35,594	3,222,091	
9	2,895,151	84,648	453	1,068	3,021,320	
10	2,892,465	89,138	441	23,780	3,005,824	
11	2,841,445	93,811	543	39,658	2,975,457	
12	3,039,082	95,919	461	38,360	3,173,822	
康 德 11 年 1 月	2,862,062	126,931	334	44,083	3,033,410	
2	2,679,988	69,474	194	41,987	2,701,643	
3	2,354,384	203,627	415	52,716	3,211,142	
4	3,142,676	324,518	356	34,892	3,502,412	
5	3,570,169	331,427	301	45,743	3,898,120	
6	2,765,911	73,245	210	42,809	2,881,675	

## 市内小包郵便物集配

康德11年6月

年	月	引 受 數				合 計
		普 通	價 格 表 記	代 金 引 換	速 達	
康 德 10 年	6 月	26,421	4	—	—	26,425
	7	22,201	1	—	1	22,203
	8	21,684	—	—	3	21,687
	9	19,286	—	—	—	19,286
	10	20,790	—	—	—	20,790
	11	24,230	3	—	—	24,233
	12	25,872	—	—	—	25,872
康 德 11 年	1 月	20,428	—	—	—	20,428
	2	20,154	—	—	—	20,154
	3	24,386	—	—	—	24,386
	4	25,477	—	—	—	25,477
	5	25,910	—	—	—	25,910
	6	21,653	—	—	—	21,653
配 送						
康 德 10 年	6 月	35,461	—	—	6	35,475
	7	31,829	—	—	6	31,835
	8	26,521	—	—	1	26,522
	9	16,705	—	—	—	16,705
	10	29,282	—	—	—	29,282
	11	36,666	—	—	—	36,666
	12	22,524	—	—	—	22,524
康 德 11 年	1 月	28,500	—	—	—	28,550
	2	21,602	—	—	3	21,602
	3	34,152	—	—	—	34,152
	4	49,205	—	—	—	49,205
	5	46,187	—	—	—	46,187
	6	23,716	—	—	—	23,716

# 電 電 會 社 取 扱 電 報 數

康德11年7.8.9月

年 月	總 數	發 信						着 信					
		合 計	有 料			無 料			合 計	着 信			中 繼 信
			計	日 滿 華	國 際	計	日 滿 華	國 際		計	日 滿 華	國 際	
康德10年 9月	1,598,235	409,395	921,894	321,850	44	87,441	87,436	51,188,900	399,589	399,527	59	789,317	
10	1,708,792	345,594	244,478	244,370	58	101,166	101,163	31,969,198	430,084	490,056	28	873,114	
11	1,675,399	418,144	324,445	324,390	55	93,699	93,678	211,257,195	464,240	464,184	56	792,955	
12	1,419,775	449,044	299,415	299,333	82	149,634	149,629	25,964,731	150,249	150,247	2	814,482	
康德11年 1月	1,583,762	967,475	227,357	227,316	41	740,118	740,092	26,616,287	9,989	9,989	—	606,298	
2	921,854	908,512	233,899	233,867	32	74,613	74,604	9,613,342	10,894	10,894	—	602,448	
3	1,047,182	971,378	278,634	278,662	32	92,684	92,680	4,775,804	13,788	13,760	28	762,016	
4	969,737	343,890	260,462	260,423	39	83,428	83,423	5,625,847	12,080	12,054	26	613,767	
5	957,339	302,339	214,470	214,437	33	87,869	87,856	13,655,000	11,214	11,197	17	643,786	
6	1,155,758	318,144	235,640	235,600	40	82,504	82,504	—,837,614	91,710	310,110	22	526,904	
7	558,866	122,430	91,689	91,662	27	30,741	30,730	11,436,436	4,584	4,541	43	431,852	
8	663,017	122,025	89,624	89,601	23	32,401	32,387	14,540,992	112,140	112,056	84	428,852	
	629,793	118,290	90,047	90,015	32	28,243	28,232	11,511,503	113,540	113,484	56	397,963	



# 犯罪統計

康德十一年八月

罪名	發生件數		檢舉件數				檢舉人員				合計			
	本月	前月	管內事件		管外事件		滿洲人		日本人			其他		
			本月	前月	市內	市外	省	國	男	女		男	女	男
竊取財物	241	412	151	453	586	3	3	833	201	11	75	276	12	288
竊取財物	46	26	72	50	77	27	27	80	18	18	18	36	3	36
竊取財物	27	12	39	31	64	33	33	64	8	8	16	24	24	24
竊取財物	17	53	75	17	68	51	51	68	19	3	3	22	22	22
竊取財物	380	515	277	553	830	3	3	833	201	11	75	276	12	288
竊取財物	25	175	200	25	206	12	12	206	24	5	4	31	5	36
竊取財物	8	4	12	8	12	92	92	12	4	12	6	10	2	12
竊取財物	92	1	92	1	92	1	1	92	80	1	12	92	1	92
竊取財物	4	1	4	4	4	6	6	4	4	2	2	4	2	4
竊取財物	1	5	6	1	6	2	2	6	2	2	2	2	2	2
竊取財物	1	1	2	2	2	2	2	2	2	2	2	2	2	2
竊取財物	2	1	2	1	2	2	2	2	3	3	3	3	3	3
竊取財物	1	11	11	11	11	11	11	11	3	3	3	6	6	6
竊取財物	135	197	140	178	338	2	2	338	128	5	25	153	7	160
竊取財物	2	1	2	2	2	1	1	2	2	1	1	2	1	2
竊取財物	28	5	33	7	15	8	8	15	1	1	1	14	1	14
竊取財物	14	8	22	2	11	9	9	11	3	3	3	6	6	6
竊取財物	343	120	463	176	493	4	4	589	98	12	22	120	12	132
竊取財物	1	4	4	1	4	1	1	5	3	1	1	3	1	3
竊取財物	2	1	2	1	1	1	1	1	1	1	1	1	1	1
竊取財物	1	1	1	1	1	1	1	1	1	1	1	1	1	1
竊取財物	6	5	7	6	9	3	3	9	1	1	1	9	3	9
竊取財物	7	11	18	7	18	11	11	18	6	2	11	17	2	17
竊取財物	2	2	2	2	2	2	2	2	2	2	2	2	2	2
合計	408	154	562	207	585	42	42	633	145	28	38	163	12	195
合計	903	866	1769	624	1733	42	59	101	1834	474	28	612	31	643





# 火災度數及損害額

康德11年7月

管轄署	度數	燒失棟數	一度平均 燒失棟數	損害額	一度平均 損害額	燒失面積	一度平均 燒失面積
計	9	3	0.3	380,145	42,238	3,504	389
大瀋敷小朝大鐵北鐵北皇蘇柳財馬	1	—	—	30	30	—	—
	2	—	—	35	17	2	1
	2	—	—	30	15	—	—
	1	—	—	50	50	2	2
	1	2	2.0	340,000	340,000	394	394
	—	—	—	—	—	—	—
	—	—	—	—	—	—	—
	1	—	—	10,000	10,000	440	440
	—	—	—	—	—	—	—
	1	1	1.0	30,000	30,000	2,666	2,666

康德11年8月

管轄署	度數	燒失棟數	一度平均 燒失棟數	損害額	一度平均 損害額	燒失面積	一度平均 燒失面積
計	5	2	0.4	54,310	10,862	770	154
大瀋敷小朝大鐵北鐵北皇蘇柳財蒲沙	1	—	—	200	200	—	—
	—	—	—	—	—	—	—
	1	—	—	300	300	—	—
	2	2	1.0	53,000	26,500	680	340
	—	—	—	—	—	—	—
	1	—	—	810	810	90	90
	—	—	—	—	—	—	—

康德11年9月

管轄署	度數	燒失棟數	一度平均 燒失棟數	損害額	一度平均 損害額	燒失面積	一度平均 燒失面積
計	13	5	0.3	6,846,745	526,672	9,376	721
大瀋敷小朝大鐵北鐵北皇蘇柳財蒲沙	2	2	1.0	600,500	300,250	264	132
	3	—	—	1,635	545	260	86
	1	—	—	3,000	3,000	42	42
	1	—	—	3,000	3,000	—	—
	1	3	3.0	6,233,000	6,233,000	8,800	8,800
	2	—	—	910	450	—	—
	—	—	—	—	—	—	—
	1	—	—	1,000	1,000	10	10
	1	—	—	3,000	3,000	—	—
	1	—	—	700	700	—	—
	—	—	—	—	—	—	—

# 瓦斯供給状況

康徳11年7.8.9月

月 別	設備戸數 附屬地	使 用 戸 數					滿人使用 戸 數 (再 揚)	一日平均 送 出 量 <small>立方*</small>
		地 域 別 附屬地	使 用 目 的 別					
			家 事 用	營 業 用	工 業 用	合 計		
康徳 10. 9	30,620	29,705	29,302	317	86	29,705	153	74,062
10	30,915	29,967	29,564	317	86	29,967	153	77,911
11	31,291	30,299	29,898	317	86	30,299	153	75,739
12	—	—	—	—	—	—	—	—
康徳 11. 1	31,742	30,810	30,409	317	84	30,810	153	79,164
2	31,743	30,795	30,242	413	140	30,795	153	75,400
3	31,743	30,660	30,111	411	138	30,660	153	74,958
4	31,743	30,572	30,029	406	137	30,572	155	74,246
5	31,758	30,599	30,063	401	135	30,599	155	75,668
6	31,743	30,701	30,169	397	135	30,701	155	70,139
7	31,867	30,734	30,204	395	135	30,734	155	68,234
8	31,878	30,634	29,997	499	138	30,634	155	64,997
9	31,868	30,378	29,992	317	139	30,378	155	61,968

## 市 上 水 道

康徳10年9月

### 給水普及率

種 別 月 別	給水区域内戸口數		給水戸口數		区域内戸口ニ對スル給水戸口ノ比		給水区域内積道路延長		給水区域内配水管延長		道路延長ニ對スル配水管ノ割合
	戸 數	人 口	戸 數	人 口	戸 數	人 口	面	積	道 路 延 長	配 水 管 延 長	%
	戸	人	戸	人	%	%	m	m	m	m	%
前 月 迄	109,694	597,613	60,604	254,063	55.2	24.5	3,594.40	521,160.21	409,473.91	78.6	
本 月	43	3,937	20,473	13,621	961.1	346.0	—	—	—	—	
本 月 末	109,737	593,676	40,131	267,684	36.6	45.1	3,594.40	521,160.21	409,473.91	78.6	

### 配水管延長

(其 一)

口 徑 別 月 別	延 長 内 譯 (米)						
	50 耗	75 耗	100 耗	125 耗	150 耗	200 耗	250 耗
前 月 迄	9,086.77	22,523.33	198,412.58	2,419.50	66,461.47	48,316.90	28,043.71
本 月	—	—	—	—	—	—	—
本 月 末	9,086.77	22,523.33	198,412.58	2,419.50	66,461.47	48,316.90	28,043.71

德康10年9月

(其 二)

月 別	口 徑 別	延 長 内 容 (米)					計	
		300 耗	350 耗	400 耗	450 耗	500 耗		600 耗
前 月 迄		12,642.45	4,309.23	5,483.55	3,631.52	4,169.90	3,973.00	409,473.91
本 月 月		—	—	—	—	—	—	—
本 月 末		12,642.45	4,309.23	5,483.55	3,631.52	4,169.90	3,973.00	409,473.91

配水管附屬設備

月 別	種 別	制 水 弁													附 屬 設 備				消 火 栓		計		
		50	75	100	125	150	200	250	300	350	400	450	500	600	小計	排氣	泥吐	排水	小計	計		地下式	地上式
前 月 迄		83	85	1,151	6	287	192	78	51	11	14	5	8	7	1,978	27	10	—	37	2,015	1,250	29	1,279
本 月 月		—	—	—	—	—	—	—	—	—	—	—	—	—	—	—	—	—	—	—	—	—	—
本 月 末		83	85	1,151	6	287	192	78	51	11	14	5	8	7	1,978	27	10	—	37	2,015	1,250	29	1,279

配 水 量

(其 一)

月 別	名 稱	配 水 總 量						給 水 總 量		給 水 總 量	給 水 總 量
		本 市	水 源					滿 鐵 水 源	總 計		
水 源 名	萬 泉 園	北 陵	砂 山	鐵 西	白 鳥	計	千 代 田、春 日、菫	總 計	給 水 總 量	給 水 總 量	
前 月 迄	立米	4,484,855	3,653,820	2,417,391	440,233	1,315,985	12,312,284	3,963,837	16,276,121	8,444,682	51.9
本 月 月	立米	550,525	432,170	339,040	40,787	245,200	1,608,022	481,604	2,089,626	1,085,861	52.0
本 月 末	立米	5,035,680	4,085,990	2,756,431	481,020	1,561,185	13,920,306	4,445,441	18,365,747	9,530,543	51.9

滿鐵水源ハ買水量ヲ示ス

(其 二)

月 別	種 別	配 水 總 量	給 水 人 口	一 日 配 水 量				一 日 一 人 當 配 水 量
				最 大	最 小	平 均	最 大 時	
前 月 迄		16,276,121	254,063	70,086	61,586	68,543	(68,328)	0,266
本 月 月		2,089,626	267,684	73,468	57,028	69,649	(71,520)	0,260
本 月 末		18,365,747	267,684	73,468	57,028	69,649	(71,520)	0,260

括弧内ハ市管理水源ノ水量ヲ示ス

給 水 量

月 別	種 別	總 栓 數	給 水 戶 數	給 水 人 口	給 水 量			一 人 一 日 當 給 水 量
					放 任 制	計 量 制	計	
前 月 迄		255,815	60,604	254,063	3,801,180	4,643,502	8,444,682	0,136
本 月 月		32,845	40,131	267,684	105,136	930,725	1,035,861	0,137
本 月 末		288,660	40,131	267,684	3,906,316	5,624,227	9,530,543	0,137

# 市 上 水 道

## 給水普及率

康德10年10月

月 別	種 別	給水区域内戸口數		給水戸口數		区域内戸口ニ對スル給水戸口ノ比		給水区域内面積	給水区域内道路延長	配水管延長	道路延長ニ對スル配水管ノ割合
		戸 數	人 口	戸 數	人 口	戸 數	人 口				
前 月 迄		109,737	593,676	40,131	267,684	36.6	45.1	3,594.40	521,160.21	409,473.91	78.6
本 月		91	1,370	476	42,335	—	—	—	—	—	—
本 月 末		109,646	592,306	39,655	225,289	36.1	38.0	3,594.40	521,160.21	409,473.91	78.6

## 配水管延長

(其 一)

月 別	口 徑 別	延 長 内 譯 (米)						
		50 耗	75 耗	100 耗	125 耗	150 耗	200 耗	250 耗
前 月 迄		9,086.77	22,523.33	198,412.58	2,419.50	66,461.47	48,316.90	28,043.71
本 月		—	—	—	—	—	—	—
本 月 末		9,086.77	22,523.33	198,412.58	2,419.50	66,461.47	48,316.90	28,043.71

(其 二)

月 別	口 徑 別	延 長 内 譯 (米)					計	
		300 耗	350 耗	400 耗	450 耗	500 耗		600 耗
前 月 迄		12,642.45	4,309.23	5,483.55	3,631.52	4,169.90	3,973.00	409,473.91
本 月		—	—	—	—	—	—	—
本 月 末		12,642.45	4,309.23	5,483.55	3,631.52	4,169.90	3,973.00	409,473.91

## 配水管附屬設備

月 別	種 別	制 水 弁													附 屬 設 備				計	消火栓		計	
		50	75	100	125	150	200	250	300	350	400	450	500	600	小計	排氣	泥吐	排水		小計	地下式		地上式
前 月 迄		83	85	1,191	6	287	192	78	51	11	14	5	8	7	1,978	27	10	—	37	2,015	1,250	29	1,279
本 月		—	—	—	—	—	—	—	—	—	—	—	—	—	—	—	—	—	—	—	—	—	—
本 月 末		83	85	1,191	6	287	192	78	51	11	14	5	8	7	1,978	27	10	—	37	2,015	1,250	29	1,279

## 配 水 量

(其 一)

月 別	名 稱	本 市 水 源						滿鐵水源		給水總量	給水戸口ノ配水管ニ對スル比
		萬 泉 園	北 陵	砂 山	鐵 西	白 鳥	計	千代田、春日、萩	總 計		
前 月 迄		5,035,680	4,085,990	2,756,431	481,020	1,561,185	13,920,306	4,445,441	18,365,747	9,530,543	51.9
本 月		570,250	463,430	331,310	38,170	252,250	1,628,410	474,896	2,103,306	1,000,727	47.6
本 月 末		5,605,930	4,522,420	3,087,741	519,190	1,813,435	15,548,716	4,920,337	20,469,053	10,531,270	50.4

滿鐵水源ハ買水量ヲ示ス

(其 三)

康徳10分10月

種 別 月 別	配水總量	給水人口	一 日 配 水 量				一日一人當 配 水 量
			最 大	最 小	平 均	最 大 時	
前 月 迄	18,365,747	267,884	(56,340) 立方米 73,700	(39,933) 立方米 51,319	(53,596) 立方米 69,649	(71,880)	0,260
本 月	2,103,306	225,289	(58,015) 73,842	(38,035) 53,862	(52,136) 68,013	(70,200)	0,301
本 月 末	20,469,053	225,289	(58,015) 73,842	(38,035) 51,319	(52,136) 68,013	(71,880)	0,267

括弧内ハ市管理水源ノ水量ヲ示ガ

配 水 量

種 別 月 別	總 栓 數	給水戶數	給水人口	給 水 量			一人一日當 給 水 量
				放 任 制	計 量 制	計	
前 月 迄	32,845	40,131	267,684	3,906,316 m <sup>3</sup>	5,624,227 m <sup>3</sup>	9,530,543 m <sup>3</sup>	0,131
本 月	32,815	39,655	225,289	462,699	538,028	1,000,727	0,143
本 月 末	32,815	39,655	225,289	4,369,015	6,162,255	10,531,270	0,139

市 上 水 道

給 水 普 及 率

康徳10年11月

種 別 月 別	給水區域内戶口數		給水戶口數		給水區域内戶口ニ對スル給水戶口ノ比		給水區域内	給水區域内	給水區域内	給水區域内
	戶 數	人 口	戶 數	人 口	戶 數	人 口	面 積	積道路延長	配水管延長	延長ニ對スル配水管ノ割合
前 月 迄	109,646	592,306	39,655	225,289	36.1%	39.0%	3,594.40 m	521,160.21 m	409,473.91 m	78.6%
本 月	29	7,173	157	2,133	—	—	26.40	3,540.00	4,653.90	131.5%
本 月 末	109,617	583,133	39,812	227,422	36.1%	38.0%	3,620.80	524,700.21 m	414,127.81 m	78.9%

配 水 管 延 長

(其 一)

口 徑 別 月 別	延 長 内 譯 (米)						
	50 耗	75 耗	100 耗	125 耗	150 耗	200 耗	250 耗
前 月 迄	9,086.77 m	22,523.33 m	198,412.58 m	2,419.50 m	66,461.47 m	48,316.90 m	28,043.71 m
本 月	—	—	1,795.40	—	802.70	386.90	867.60
本 月 末	9,086.77	22,523.33	200,207.98	2,419.50	67,264.17	48,703.80	28,911.31



# 傳染病發生死亡

康德11年7.8.9月

發生死亡別 病名別		發 生			死 亡		
		7 月	8 月	9 月	7 月	8 月	9 月
總 數		357	233	216	26	15	20
百 斯 篤		—	—	—	—	—	—
虎 列 拉		—	—	—	—	—	—
赤 痢 (含 疫 痢)		238	128	72	18	8	6
腸 壘 扶 斯		44	60	66	3	5	5
把 拉 壘 扶 斯		6	21	10	1	—	—
發 疹 壘 扶 斯 (含 滿 洲 壘 扶 斯)		33	9	30	2	—	1
痘 瘡		3	1	—	1	—	—
猩 紅 熱		4	8	11	1	1	—
實 扶 利 亞 (白 喉)		8	14	22	—	1	4
流行性胸脊髓膜炎		4	1	4	—	—	4
再 歸 熱		17	1	1	—	—	—

# ラジヲ聽取者

康德11年7.8.9月

月 年	合 計	日 人			滿 人	外 人	計
		內 地 人	朝 鮮 人	計			
康德 10 年	9月	119,514	37,688	—	37,688	81,688	138
	10	120,726	37,863	—	37,863	82,722	141
	11	121,893	38,132	—	38,132	83,616	146
	12	121,013	38,326	—	38,326	82,541	146
康德 11 年	1月	123,122	39,728	—	39,728	83,249	145
	2	123,601	39,742	—	39,742	83,713	146
	3	123,918	39,634	—	39,634	84,139	145
	4	124,036	39,766	—	39,766	84,126	144
	5	124,142	39,764	—	39,764	84,236	142
	6	124,167	39,842	—	39,842	84,183	142
	7	124,487	39,910	—	39,910	84,436	141
	8	124,557	39,951	—	39,951	84,564	142
	9	124,669	40,095	—	40,095	84,432	142

康德 1 年 11 月 15 日 印刷

康德 1 年 11 月 20 日 發行

奉天市長官房總務科  
奉天商工公會調查科  
滿洲中央銀行奉天分行  
奉天省勞務興國會

編纂

奉天市長官房總務科發行

奉天市數島區協和街二段一六號

印刷者 星野印刷工廠  
星野喜平



75

