

Verkaufs-  
Preis.

# Verzeichniß

der

vom 11. Juli 1852 an

in der

**S. S. Akademie der Künste**

zu

**Dresden**

öffentlich ausgestellt

**Werke der bildenden Kunst.**



Preis: 5 Ngr.

---

Dresden,

Druck von Neumann, Neuberger & Reichardt.

Saxon.

G.

33.

# Einleitung

von H. J. J. J. J. J.

Die vorliegende Schrift ist eine

Dresden

Verlag von J. J. J. J. J.

Abdruck der Originalausgabe

Die vorliegende Schrift ist eine

Dresden

## Vorwort.

Auch in dem diesjährigen Vorworte dieses Verzeichnisses theilen wir den Freunden der Kunst und der hiesigen Akademie der bildenden Künste einige kurze statistische Notizen über die Wirksamkeit der letztern in der vorjährigen Anordnungsweise mit:

<sup>Ausstellungs-</sup>  
<sup>Commission.</sup> Die Ausstellungs-Commission für das Jahr 1852 besteht von Seiten des akademischen Rathes aus den Herren Professoren Bendemann, Krüger und Nicolai und von Seiten der hiesigen selbstständigen Künstler, aus den Herren Landschaftsmaler R. Kummer und Architect Wiedemann.

Von der im vorigen Jahre erwähnten disponiblen Summe der Hälfte des Ueberschusses der Netto-Einnahme der Kunstausstellungen von 1849 und 1850 im Gesamtbetrage von 856 Thlr. 21 Ngr. 4 Pf. welche zu Ankäufen ausgestellter Gegenstände bestimmt war, wurden verwendet

a) 80 Friedrichsd'or für ein Gemälde von Fräulein Elise Wagner unter No. 101 des vorjährigen Katalogs, einen zerrissenen Kranz darstellend, und

b) 250 Thlr. für ein historisches Gemälde von dem akademischen Lehrer, Herrn Professor Peschel unter No. 481 ebendesselben, mit der Bezeichnung: „Kommet her zu mir Alle, die ihr mühselig und beladen seid.“

Findenau-  
Stiftung. Für diese ist durch den akademischen Rath mit Genehmigung Sr. Majestät des Königs von dem Historienmaler J. Köting in Düsseldorf, frühern Schüler der hiesigen Akademie, ein Gemälde unter No. 511 „Columbus vor dem Rathe zu Salamanca“ darstellend, für 100 Friedrichsd'or erkaufte worden.

Reise-Stipendien. Auch wurden noch von einer Summe von 550 Thlr., welche im Jahre 1849 bei der Position von 1200 Thlr. für Reise-Stipendien nicht verwendet worden war, 200 Thlr. für den Ankauf des mit der kleinen goldenen Medaille ausgezeichneten Gemäldes „Scene aus Michael Kohlhaas“ an den Atelier-Schüler des Herrn Professor Hübner, Wilhelm Hahn verabreicht.

Sämmtliche 4 Gemälde sind in der für neuere Kunst bestimmten Abtheilung der königl. Gemälde-Galerie aufgestellt worden.

Akademische  
Diplome. Zu Ehrenmitgliedern der Akademie wurden anderweit noch im vorigen Jahre auf Vorschlag des akademischen Rathes von Sr. Majestät dem König ernannt:

die Blumenmalerin, Fräulein Elise Wagner,  
 der Kupferstecher Ludwig Gruner in London, und  
 der Professor bei der Kunstakademie zu Düsseldorf  
 Johann Wilhelm Schirmer.

Schülerzahl der  
 Maler - Akademie.

Winterhalbjahr 1851.

109 Schüler incl. 3 Hospitanten.

Darunter waren Fremde: 44.

Neuaufgenommene: 19.

Gratis-scheine erhielten: 31.

Sommerhalbjahr 1852.

105 Schüler.

Darunter waren Fremde: 37.

Neuaufgenommene: 13.

Gratis-scheine erhielten: 29.

Schülerzahl der  
 Hauschule.

Im Winterhalbjahr. 1851.

39 Schüler, (davon 11 im Atelier des Herrn  
 Professor Nicolai.)

Darunter waren Fremde: 1.

Neuaufgenommene: 11.

Gratis-scheine erhielten: 6.

## Sommerhalbjahr 1852.

33 Schüler, (davon 9 im Atelier des Herrn Professor Nicolai.)

Darunter waren Fremde: 2.

Neuaufgenommene: 9.

Gratis-scheine erhielten: 4.

Wenn die Frequenz im Sommerhalbjahr eine geringere ist, so hat dies seinen Grund darin, daß im Sommerhalbjahr ein großer Theil Schüler ihren praktischen Studien am Bauplätze nachgehen.

Außerordentliche wissenschaftliche Vorträge. Im verflossenen Winterkursus, wie im vorigen Jahre angedeutet wurde, sind durch einen bewährten Lehrer der Mathematik wöchentlich einige Unterrichtsstunden in dieser Wissenschaft für die Bauschüler ertheilt worden, vorzugsweise zur Repetition und Befestigung des bereits in diesen Fächern in den gewöhnlichen Vorträgen Abgehandelten und Erlernen.

Auch nahmen wiederum in demselben Winterhalbjahre einige Schüler der Malerakademie an den Vorträgen über Anatomie des Pferdes und der Hausthiere, in der königl. Thierarzneischule Theil.



- 1 Aquarellzeichnung, von Fräul. Schulz.
- 2 Landschaftliche Composition, Zeichnung vom Professor Schirmer.
- 3 Desgleichen, von demselben.
- 4 Desgl. von dems.
- 5 Moses welcher die Töchter Ragnels gegen die Hirten in Schutz nimmt, Zeichnung von Bonaventura Genelli.
- 6 Dorfschenke, Delgemälde von Seidel.
- 7 Parthie aus dem Dom zu Meissen, von G. Hahn.
- 8 Winterlandschaft, von Leybold.
- 9 Ansicht des Taunusgebirges, Sommerlandschaft, von G. Funk.
- 10 Ueberfahrt einer Fähre an der böhmischen Grenze, von A. v. Rentsell.
- 11 Landschaft von Haebler.
- 12 Heimkehr vom Felde, Delgem. von Werner.
- 13 Die Zufriedenen, Delgem. von Schierz.
- 14 Gebirgslandschaft, Delgem. von A. Honer.





- 33 Der Christmorgen, Delgem. von dems.
- 34 Ein Mädchen sorgt durch ihrer Hände Arbeit für ihre  
franke Mutter, Delgem. von dems.
- 35 Landschaft, Delgem. von Haebler.
- 36 Der gute Hirt, Delgem. vom Prof. Steinle.
- 37 Ein römischer Stier welcher von einem Schlächter ge-  
jagt wird, Delgem. von Steffek.
- 38 Thierstudie, Delgem. vom Prof. Hübner.
- 39 Visitation eines Reisewagens an der böhmischen Grenze,  
Delgem. von A. v. Ketzell.
- 40 — 57 Achtzehn Zeichnungen aus dem Leben eines  
Wüstlings, von Bonaventura Genelli.
- 58 Portrait, Zeichnung von Rahfeld.
- 59 Desgl., von dems.
- 60 Albrecht Achill, Markgraf von Brandenburg allein im  
Kampfe gegen Nürnberger Reiter, Delgem. von Steffek.
- 61 Die büßende Magdalene, Delgem. von van Schendel.
- 62 Innere Ansicht einer Stube bei Lampenlicht, Delgem.  
von dems.
- 63 Die Savoyarden, Delgem. von Gretius.
- 64 Frühlingslandschaft, Delgem. von Schleich.
- 65 Brunnen bei Elche in Spanien, Delgem. von Papperitz.
- 66 Ruinen der Kirche zu St. Juan de los Reyes in  
Toledo, Delgem. von dems.

- 67 Amprezzaner Hochalpen, Delgem. von Heinlein.
- 68 Der Traum, Delgem. von van Eyken.
- 69 Sloaken, Genrebild, Delgem. von Gliemann.
- 70 Abendlandschaft mit Rehen, Delgem. von Wegener.
- 71 Deutsche Landschaft, Delgem. von Bromeis.
- 72 Vorbereitung zum Frohnleichnamsfest, Delgemälde von Most.
- 73 Italienische Küste bei Dneglia, Delgem. von Mevius.
- 74 Parthie am Fuße des Stauffen bei Salzburg, Delgem. von Heinlein.
- 75 Rahel weint über ihre Kinder, Delgem. von Wichmann.
- 76 Winterlandschaft, Delgem. von Rustige.
- 77 Die Inseln Procida und Ischia bei Neapel, Delgem. von Agricola.
- 78 Die Insel St. Gulia am Lago d'orta, Delgem. von Zoschel.
- 79 Landschaft, Delgem. von Krüger.
- 80 Die Missionen für Deutschland im 8. Jahrhundert, Carton in Kreide gezeichnet und zu einem Cyklus gehörig, welcher die Geschichte der Kirche Christi bis zur Zeit der Reformation darstellt, von G. König.
- 81 Der Engel des Herrn zeigt dem Johannes die große Babylon auf dem siebenköpfigen Drachen, Delgem. vom Prof. Hübner.

- 82 Ein Mädchen am Fenster, Delgem. von Walter, Schüler  
des Prof. Hübner.
- 83 Gegend aus Nossen, gez. von G. Täubert jun.
- 84 Anatomische Tafeln, Kupferstich von Hartig.
- 85 Portraits, Kupferstiche von Brückner.
- 86 Schneidemühle am Labroesfoss bei Konsberg in Nor-  
wegen, Delgem. vom Prof. Dahl.
- 87 Spätabend im Sommer, in Obertellemark in Norwe-  
gen, von dems.
- 88 Parthie mit einem Wasserfall bei Christiana in Nor-  
wegen, von dems.
- 89 Sonnenuntergang bei aufsteigendem Gewitter an der  
Küste von Schottland, mit Staffage aus Macbeth,  
Delgem. von Robert Kummer, Ehrenmitglied der Aca-  
demie der bildenden Künste zu Dresden.
- 90 Abenddämmerung bei Gewitter, mit Staffage aus  
Macbeth, von dems.
- 91 Morgen an der Küste von Schottland, von dems.
- 92 Sonnenuntergang an der Küste von Schottland, von  
dems.
- 93 Landschaft im historischen Styl, Delgem. von Müller.
- 94 Waldlandschaft, von dems.
- 95 Zwei Aquarelle, aus der Gegend von Lübenau, vom  
Prof. Hammer.

- 96 Parthie eines Buchenwaldes, von dems.
- 97 Zwei Ansichten aus den Ruinen von Hohenstein bei Schandau, von dems.
- 98 — 109 Studien, Zeichnungen von Reinick.
- 110 Schneewittchen, Delgem. von E. Franz.
- 111 Fruchtstück nach Bölker, Delgem. von Fräul. K. Baum.
- 112 Fruchtstück, Original, von ders.
- 113 Gebirgslandschaft, Delgem. von L. Boll.
- 114 Der Trauensee im Salzkammergut, von dems.
- 115 Madonna nach Murillo, Delgem. von M. Ludwig.
- 116 Magdalena nach Battoni, von dems.
- 117 Maria nach Tutti, in Pastell copirt, von Fräul. Lina Krüger.
- 118 Copie in Pastell nach Liotard, von Albert Krafft.
- 119 Copie nach dem Portrait des Raphael Mengs, von dems.
- 120 Die Verkündigung, nach van der Werst, Copie in Pastell von Fräul. Lina Krüger.
- 121 Engel aus der Raphael'schen Madonna, Copie von ders.
- 122 Das händewaschende Mädchen, Copie in Del nach Terburg, von Mad. Fischer.
- 123 Die heilige Cäcilie nach Carlo Dolce, von ders.
- 124 Eine Mutter mit dem Kinde, nach Murillo, von ders.

123

123

123

123

123

13

13

13

13

13

13

13

13

13

13

13

- 125 Die Kinder Carl I. von England, Copie nach van Dyk,  
auf Porzellan, von E. A. Lippold.
- 126 Copie nach Gimignano, Delgem. vom Prof. Kentsch.
- 127 Jesuskind nach van Dyk, Delgem., Copie v. W. Gerboth.
- 128 Studie aus dem obern Theile des Priesnitzgrundes,  
Zeichnung von Fleischer.
- 129 Copie in Pastell nach Boonen von Fräul. Lina Krüger.
- 130 Christi Reinigung des Tempels, Delgem. vom Prof.  
Hennig.
- 131 Hagar mit dem Ismael, Delgem. von Barbe.
- 132 Das Urtheil des Salomon, Delgem. von E. Schick,  
Schüler des Prof. Bendemann.
- 133 Portrait, Delgem. von Fräul. Minna Gemmel.
- 134 Einsetzung des Reichs-Kammergerichts, zu Wahrung  
des Landfriedens, mittelst Auftrags des Präsidiums  
an den Grafen von Zollern, durch Kaiser Maximilian I.  
Delgem. eigener Composition von Rolle.
- 135 Die Nacht des Correggio, Kupferstich von Lesèvre.
- 136 Die Salbung Jesu durch die Sünderin, im Hause  
des Pharisäers Simon, Ev. Lucas 7, erfunden und  
in Del gem. vom Director G. Jäger.
- 137 Die heilige Familie nach Palma Vecchio, gez. und  
in Kupfer gestochen vom Prof. Steinla.
- 138 Portrait, in Pastell gemalt von A. Fleischmann.

- 139 Oberwesel am Rhein, Delgem. von Pulian.
- 140 Der Fuchs macht Bekanntschaft mit einer Schwanenfamilie, Delgem. von Otto Specker.
- 141 Die Einladung zum Rendez-vous, gem. von Pietrowski, Lehrer der Kunst-Akademie zu Königsberg.
- 142 Mittelalterliches Zimmer, von dems.
- 143 Untergang des Dampfbootes Helene auf der Reise von England nach New-York, am 29. November 1850. Delgem. von Hardorff.
- 144 Schloß Pleißenburg in Leipzig, Aquarelle von C. Täubert sen.
- 145 Carton zu einem Theatervorhang, von E. Kirchbach, Schüler des Herrn Director Schnorr von Carolsfeld.
- 146 Theil eines Cartons, die Christenverfolgung unter Saulus, von Johannes Zumppe, Schüler des Director Schnorr von Carolsfeld.
- 147 Judith, Delgem. von J. Brüder, Schüler des Prof. Hübner.
- 148 Der Zufriedene und der Unzufriedene, Delgem. von A. Gliemann.
- 149 Gnomen, einen Einsiedler belauschend, von W. Walther, Schüler des Prof. Hübner.
- 150 Die Heimkehr in's Dorf, gem. von W. Hahn, Schüler des Prof. Hübner.
- 151 Die drei Könige zu Heimsen, nach Umland von dems.

15

15

15

15

15

15

15

15

16

16

16

16

16

16

16

16

17

17

- 152 Herbstlandschaft, von Krüger.
- 153 Frühlingslandschaft, von dems.
- 154 Ein Bär, einen angeschossenen und verendenden Hirsch findend, Delgem. von Guido Hammer.
- 155 Todtes Wildpret, von dems.
- 156 Hochwild am Wasser, von dems.
- 157 Abend nach einem Gewitter, Delgem. von Max Zimmermann.
- 158 Portrait gez. von Rahfeld.
- 159 Magdalena nach Battoni, Kupferstich von Zimmermann, Schüler des Prof. Steinla.
- 160 Die Völkerscheidung von Kaulbach, Kupferstich von Prof. Thäter.
- 161 162 Zwei Portraits auf Porzellan, von Kemlein.
- 163 Küste von Rügen bei Puttbus, Zeichnung von W. Georgi.
- 164 Kreidefelsen bei Bitte (Rügen) von dems.
- 165 Bleicherhütte an der Zschopau, von dems.
- 166 Waldpartie aus dem Schneegrund, von dems.
- 167 168 Seebilder, von dems.
- 169 Idylle, von dems.
- 170 Weibliche Büste in Gips modellirt von Christofani.
- 171 Der Gefangene, von F. Sonne.

- 172 Männliches Portrait, Delgem. von Moritz Ritscher, Schüler des Prof. Bendemann.
- 173 Die Annengasse mit der Aussicht auf den Postplatz, Delgem. von Julius Faber.
- 174 Christus nach W. Kaulbach, Holzschnitt vom Prof. Fr. Unzelmann, Mitglied der Akademie zu Berlin.
- 175 Apokalypse nach Prof. von Cornelius, Holzschnitt von dems.
- 176 Shakespeare nach Adolf Menzel, Holzschnitt von dems.
- 177 Weibliches Portrait, Delgem. vom Prof. A. Ehrhardt.
- 178 Blumenstück von Fräul. E. Humblot.
- 179 Ein Candelaber in Byzantinischem Styl von Herrmann Hobusch.
- 180 Männliches Kniestück, Delgem. von W. Junfer.
- 181 Weibliches dergl. von dems.
- 182 Weibliches Portrait, Kniestück, Delgem. von Minna Herrenz, Schülerin des Prof. Ehrhardt.
- 183 Eine Vestalin am Altare, halbe Figur in Lebensgröße, ebenso, von ders.
- 184 Leda, Delgem. von Theodor Große, Schüler des Prof. Bendemann.
- 185 Franz von Sickingen's Tod, Delgem. vom Prof. Bähr. In seiner Feste Landsstuhl wurde während des Jahres 1523 Franz von Sickingen von seinen



verbündeten Gegnern, dem Kurfürsten von Hessen, Philipp dem Großmüthigen, dem Kurfürsten Ludwig von der Pfalz und dem Erzbischofe von Trier belagert, und erhielt im Kampfe eine tödliche Schußwunde. In einem Kellergewölbe, in welches er sich zum Schutze gegen feindliche Kugeln tragen ließ, gab er, umgeben von dem Burgvoigte, einigen Bürgern, dem Arzte und seinem Sohne, den Geist auf, ehe noch der herbeigerufene Schloßcaplan, welchem er gebeichtet, ihm die heiligen Sakramente geben konnte. Während der Arzt dem zur Seite stehenden Geistlichen ein Zeichen giebt, daß der Kranke verscheide, treten die feindlichen Fürsten als Sieger in das Gewölbe, und verweilen ergriffen von Mitgefühl beim Anblicke des sterbenden Helden. —

---

Unentgeltliche Nachträge folgen.

h. Mitscher,  
Postplatz,  
vom Prof.  
Berlin.  
schnitt von  
von dems.  
Ehrhardt.  
von Herr-  
Junfer.  
von Minna  
Lebensgröße,  
er des Prof.  
vom Prof.  
de während  
von seinen

Faint, illegible text, likely bleed-through from the reverse side of the page.

derjenige  
ni

U a

A

Agricola,

I

Bähr, P  
Baum, S

Barbe, 2  
Boll, E.

Bromeis

\*) Die 2

# Alphabetische Liste

der

## Namen und Aufenthaltsorte

derjenigen Künstler, deren Arbeiten nach vorstehendem Verzeich-  
nisse ausgestellt worden sind, nebst den von denselben  
dafür angegebenen Verkaufspreisen.

Name.	Aufenthalt.	Nummer.	Verkaufs- Preis.
	*)		
<b>A</b>			
Agricola, C.	Lüttichaustraße Nr. 15.	77	230 Thlr.
<b>B</b>			
Bähr, Prof.	a. d. plauenschen Straße.	185	
Baum, Rosalie;	Rosengasse No. 7 a.	111	6 Frd'or.
		112	5 Frd'or.
Barbe, Aug.	Sch. d. K. A. zu Leipzig.	131	
Boll, E.	Dresden.	113	50 Thlr.
		114	120 Thlr.
Bromeis;	Frankfurt a. M.	71	400 Thlr.

\*) Die Bezeichnung: Sch. d. K. A., bedeutet Schüler der Kunstakademie.

Name.	Aufenthalt.	Nummer.	Verkaufs-Preis.	Name
Brückner; Bürkel;	Leipzig, Neufirchhof 36. München, Blumenst. 7.	85 28	20 Frd'or. 14 Carolin.	Fiebiger, Fischer, D Fischer, S
<b>C</b>				
Christofani, B. Cretius;	Zwingerstraße No. 21. Berlin.	170 63	25 Frd'or.	Fleischer, Fleischma Franz; Funk, G.
<b>D</b>				
Dahl, Prof.	an der Elbe No. 9.	86 87 88	150 Thlr.	Genelli, D Georgi, D
<b>E</b>				
Ehrhardt, Prof. van Eyken, J.	Dippoldisw. G. No. 6. Brüssel.	177 23 68	300 Thlr. 300 Thlr.	Gemmel, Herboth,
<b>E</b>				
Faber, Julius;	Falkenschlag No. 8.	173		

Verkaufs- Preis.	Name.	Aufenthalt.	Nummer.	Verkaufs- Preis.
20 Frd'or. 14 Carolin.	Fiebiger, J.	an der Elbe No. 17.	30 31	Kunstverein.
	Fischer, N.	gr. plauensche Gasse 5a.	122	16 Ed'or.
	Fischer, Mad.		123	18 Ed'or.
			124	7 Ed'or.
	Fleischer, E.	Löbtauer Straße No. 1.	128	10 Thlr.
	Fleischmann, A.	innere pirnasche G. No. 2.	138	
	Franz;	München.	110	
25 Frd'or.	Funk, G.	Frankfurt a. M.	9	20 Frd'or.
<b>G</b>				
	Genelli, Bonavent.	München.	5 40—57	Kunstverein.
150 Thlr.	Georgi, W.	Leipzig, Georgenst. 7.	163 164 165 166 167 168 169	20 Thlr. 20 Thlr. 20 Thlr. 20 Thlr. 5 Thlr. 5 Thlr. 10 Thlr.
300 Thlr. 300 Thlr.	Gemmel, Minna;	Rosengasse No. 7 c.	133	
	Gerboth, W.	Waisenhausst. No. 5 a.	127	8 Frd'or.

Name.	Aufenthalt.	Nummer.	Verkaufs-Preis.		
Giemann, A.	Albrechtsgasse No. 7.	69 148	20 Frd'or.	Hennig, Prof Herrenz	
Gonne, F.	Dresden.	171		Hobusch	
Graf, D.	Antonstadt.	17		Honet,	
Grosze, L.	Dresden.	184			
Grüder, J.	Sch. des Prof. Hübner.	147		Hübner,	
<b>H</b>					Humble
Häbler,	kl. plauensche Gasse 36.	11 35	20 Thlr.		
Hahn, G.	Reinhardstraße No. 12.	7 21	65 Thlr. 130 Thlr.		
Hahn, W.	Sch. d. Prof. Hübner.	150 151		Jäger, C Junfer,	
Hammer, Prof.	Dohnaische G. No. 15.	95 96 97			
Hammer, Guido ;	Freiberger Platz No. 21b.	24 154 155 156			
Hardorff ;	Hamburg.	143	250 Thlr.	Remlein,	
Hartig, F. C.	gr. Borngasse No. 18.	84		Rirchbad	
Heinlein, H.	München.	67 74	45 Carolin 25 Carolin	König ;	

Verkaufs- Preis.	Name.	Aufenthalt.	Nummer.	Verkaufs- Preis.
20 Frd'or.	Hennig, G. U. Prof.	Leipzig.	130	400 Thlr.
	Herrenz, M.	am See No. 31.	182	
			183	
	Hobusch, S.	Dresden.	179	
	Honek, A.	Neustadt Königsst. 16.	14	25 Pd'or.
			26	20 Pd'or.
	Hübner, J. Prof.	Halbe Gasse No. 3.	38	
			81	
	Humboldt, G.	äuß. Ramp. G. No. 22.	178	
20 Thlr.				
65 Thlr.	<b>J</b>			
130 Thlr.				
	Jäger, G.	Director d. U. zu Leipzig.	136	
	Junker, W.	Waisenhausst. No. 32.	180	
			181	
	<b>K</b>			
250 Thlr.	Kemlein, J.	Ostra-Allee No. 10b.	161	
			162	
45 Carolin.	Kirchbach, G.	Sch. d. Prof. Schnorr.	145	
25 Carolin.	König;	München.	80	

Name.	Aufenthalt.	Nummer.	Verkaufs-Preis.
Krafft, Albert;	äuß. pirn. G. No. 18.	118	68 Thlr.
		119	17 Thlr.
Krüger, Lina;	Casernenstraße No. 12.	117	25 Thlr.
		120	50 Thlr.
		121	15 Thlr.
		129	25 Thlr.
Krüger, K.	Sch. d. Prof. Hübner.	79	
		152	
		153	
Kummer, Robert;	Waisenhausst. No. 3.	92	350 Thlr.
		91	350 Thlr.
		90	500 Thlr.
		89	500 Thlr.
<b>L</b>			
Lefèvre;		135	
Leybold, G. A.	an der Elbe No. 19.	8	
Lippold, G. A.		125	100 Thlr.
Ludwig, M.	kl. plauensche G. No. 7.	115	53 Thlr.
		116	30 Thlr.

Meviu  
Moft;  
MülleDehm  
Ho

Pappe

Philipp  
Pietron

Pulian



Verkaufs- Preis.	Name.	Aufenthalt.	Nummer.	Verkaufs- Preis.
	<b>M</b>			
68 Thlr.	Mevius, Herrm.	Düsseldorf.	73	28 Frd'or.
17 Thlr.	Moft;	Stettin.	72	50 Frd'or.
25 Thlr.	Müller;	Cassel.	93	
50 Thlr.			94	40 Frd'or.
15 Thlr.				
25 Thlr.				
	<b>O</b>			
350 Thlr.	Dehme, Ernst;	gr. Plauenscheg. No. 12b.	20	85 Thlr.
350 Thlr.	Hofmaler,		22	85 Thlr.
500 Thlr.				
500 Thlr.				
	<b>P</b>			
	Papperitz;	Dresden.	65	160 Thlr.
			66	300 Thlr.
100 Thlr.	Philippi, W.	Königsberg.	27	22 Frd'or.
	Pietrowski;	an der Königsberger	141	60 Frd'or.
		Kunstakademie.	142	
53 Thlr.	Pulian;	Düsseldorf.	139	50 Frd'or.
30 Thlr.				

Name.	Aufenthalt.	Nummer.	Verkaufs- Preis.
<b>R</b>			
Rahfeld, Otto;	Langegasse No. 43.	58	
		59	
		158	
Reinick; v. Krenzell, A.	† Berlin.	98—109	
		10	25 Ed'or
		39	70 Frd'or.
Kentsch, J. Ritscher, Moritz; Kolle; Kuffige;	Josephinenstraße No. 19. S. d. Prof. Bendemann. Dresden. Stuttgart.	126	150 Thlr.
		172	
		134	
		76	25 Frd'or.
<b>S</b>			
van Schendel, P.	Brüssel.	62	325 Thlr.
		61	350 Thlr.
Schierk;	Leipzig.	13	
Schick;	S. d. Prof. Bendemann.	132	
Schirmer, Prof.	Düsseldorf.	2—4	Kunstverein
Schleich;	München.	64	45 Carolin
		19	45 Carolin
Schulz;	Weimar.	1	10 Thlr.
Seidel;	Dresden.	6	Kunstverein
Spekter;	Hamburg.	140	40 Ed'or.

Steffed

Steinle

Steinle

Shäter,

Läuber

Läuber

Inzelm

Waldm

Walthe

Verkaufs- Preis.	Name.	Aufenthalt.	Nummer.	Verkaufs- Preis.
	Steffek;	Berlin, Lindenst. No. 19.	18	25 Frd'or.
			37	45 Frd'or.
			60	2000 Thlr.
	Steinla, Prof.	Waisenhausstraße.	137	
	Steinle;	Frankfurt a. M.	36	1700 Thlr.
	<b>T</b>			
25 Rd'or	Thäter, Prof.	München.	160	
70 Frd'or.	Läubert, C.	am See No. 22.	144	7 Thlr.
150 Thlr.	Läubert, G.	Scheffelgasse No. 24.	83	5 Thlr.
25 Frd'or.				
	<b>U</b>			
325 Thlr.	Unzelmann, Prof.	Berlin.	174	
350 Thlr.			175	
			176	
	<b>W</b>			
Kunstverein				
45 Carolin	Baldmüller;	Wien, Stadt No. 1093.	32	150 Thlr.
45 Carolin			33	225 Thlr.
10 Thlr.			34	400 Thlr.
Kunstverein				
40 Rd'or.	Walther	Sch. d. Prof. Hübner.	82	
			149	

Name.	Aufenthalt.	Nummer.	Verkaufs- Preis.
Wegener ;	Dresden.	70	Kunstverein
Wolf ;	Dresden.	25	Kunstverein
Werner ;	Dresden.	15	30 Thlr.
		16	30 Thlr.
		12	10 Thlr.
Wichmann ;	Dresden.	75	Kunstverein
<b>Z</b>			
Zimmermann R.	München.	29	
Zimmermann, M.	München.	157	
Zimmermann, F.	Dresden.	159	
Zoschkel ;	Berlin.	78	20 Ed'or.
Zumpe, F.	Sch. d. Prof. Schnorr.	146	

**W**

180  
187  
188  
189  
190  
191  
192  
193  
194  
195  
196

Verkaufs-  
Preis.

Kunstverein

Kunstverein

30 Thlr.

30 Thlr.

10 Thlr.

Kunstverein

20 Ed'or.

## Nachtrag.

- 186 Italienische Früchte, Delgem. von Minna Gemmel.
- 187 Die Waise des Malers, Delgem. von ders.
- 188 Colonie am Mamenaras, im Staate Paraias in Südamerika, nach Bellerinann, von ders.
- 189 Ein Relief, modellirt von B. Christofani.
- 190 Klosterruine vom Dybin bei Zittau, Delgem. von C. Täubert.
- 191 Die Frauenkirche zu Dresden, vom Züdenhof aus gesehen, Delgem. von Wehle.
- 192 Portrait eines Kindes, nach der Natur, Delgem. von Seidemann.
- 193 Die Chocoladiere, Delgem. nach Piotard von Eöffler.
- 194 Studienkopf, Delgem. von Weber.
- 195 Ornament, an ein Kästchen bestimmt, modellirt von Fehrmann.
- 196 Naturstudie, anwendbar zu einem Gefäßdeckel v. dems.

- 197 Modell zu einem Handleuchter in Silber, von dems.
- 198 Bärenkampf, modellirt von Müller.
- 199 Weibliches Portrait, Delgem. von Dallery.
- 200 Ein großes Tableau photographischer Bilder v. Krone.
- 201 Sächsische Husaren mit preuß. Infanterie kämpfend, Delgem. von Müller.
- 202 Magdalena nach Correggio, auf Porzellan von Böhm.
- 203 Magdalena nach Battoni, auf Porzellan von dems.
- 204 Der Jäger und sein Hund, Delgem. von Wendler.
- 205 Eine Felsenparthie zwischen Gette und Montpellier in Süd-Frankreich, Delgem. vom Prof. Schirmer.
- 206 Die sorgende Mutter (Schäferhund), Delgem. von Bottonley.
- 207 Triumph des Bacchus, gez. von Leutemann.
- 208 Grablegung, gez. von dems.
- 209 Diana mit ihren Nymphen nach der Jagd, gez. von dems.
- 210 Germanen im römischen Circus kämpfend, gez. von dems.
- 211 Wölfe ein Pferd zerreißen, gez. von dems.
- 212 Löwin mit ihren Jungen, gez. von dems.
- 213 Nächtliche Scene auf einem afrikanischen Schlachtfelde, gez. von dems.

- 214 Der Friedensengel, Delgem. vom Prof. Mücke.
- 215 Ein Bacchantenzug, Delgem. von E. Müller.
- 216 Der Kesselflicker, auf Porzellan von E. Ens.
- 217 Kindergruppe in Miniatur, nach Correggio, Aquarell von Frau Professor Fridon.
- 218 Die Nacht von Correggio, Aquarell von ders.
- 219 Ein Rahmen mit Miniaturen, Aquarell von ders.
- 220 Thïsbe, durch den Spalt der Wand auf die Worte ihres Geliebten horchend, Delgem. von J. M. Hofmann.
- 221 Männliches Portrait, Delgem. von dems.
- 222 Weibliches Portrait, Delgem. von dems.
- 223 Zwei landschaftliche Compositionen, Aquarell von St. Raub.
- 224 Drei Pferdeportraits, Delgem. von Siegwald Dahl.
- 225 Ein englischer Jagdhund, Delgem. von dems.
- 226 Männliches Portrait, Delgem. von dems.
- 227 Zeichnungen zu bekannten Balladen, gez. v. Plüddemann:
- 228 Männliches Portrait, Delgem. von Metz.
- 229 Portrait-Gruppe Delgem. von dems.
- 230 Copie nach Correggio, Delgem. von Krafft.
- 231 Männlicher Kopf, Delgem. von Herrmann.

- 232 Wendische Kirche in Löbau, gez. von F. Reyher.
- 233 Die Rudelsburg an der Saale, gez. von dems.
- 234 Schloß Wolfenburg an der Mulde, gez. von dems.
- 235 Die katholische Kirche zu Dresden, gez. von dems.
- 236 Kinderfreundschaft, Delgem. von Fräul. Chambein.
- 237 Weibliches Portrait, gez. von Schlegel.
- 238 Ein Jäger, modellirt von Wittig.
- 239 Weiß- und Schwarz-Elfen, erfunden und gez. von F. Flinzer.
- 240 Der Gypsfigurenhändler Delgem. von Brockmann.
- 241 Das unterbrochene Kinderfest, Delgem. von dems.
- 242 Portrait eines Knaben zu Pferde, Delgem. v. Steffek.
- 243 Magdalena, Copie nach Correggio, Delgem von Sattler.
- 244 Dorfsparthie, Delgem. von Neuhäuser.
- 245 Weibliches Portrait, nach der Natur, Delgem. von Ottilie von Bolschwing.
- 246 Weibliches Portrait, nach der Natur, Delgem. von derselben.
- 247 Ein Kettchen nebst Medaillon aus Holz, geschnitten von Kirschen.
- 248 Männliches Portrait, Delgem. von Schlegel.
- 249 Christuskopf nach Guido Reni, Delgem. von Krafft.
- 250 Männliches Portrait, Delgem. von Hermann Gärtner.



- 251 Der Eremit nach G. Dow, auf Porzellan, von E. G. S.
- 252 Sixtinische Madonna nach Rafael, auf Porzellan, v. dem.
- 253 Magdalena nach Battoni, Delgem. von Krafft.
- 254 Dorfsparthie mit Staffage, Delgem. von Schneider.
- 255 Dorfsparthie, Motiv aus Mückenberg, Delgem. von demselben.
- 256 Architectonische Studien, Aquarell von Choulant.
- 257 Geburtstagsfest, Delgem. von Ed. Seidel.
- 258 Ein Schwarzwälder Bauer, Delgem. von dems.
- 259 Scene am Brunnen, Delgem. von dems.
- 260 Photographische Bilder von den Gebrüdern Schwendler.
- 261 Ingjold Illrada, König von Schweden, (630 n. Chr. Geb.) nachdem er die Nachricht erhalten, daß die durch seine Treulosigkeit gegen ihn aufgereizten Könige von Norwegen und Dänemark mit unermesslicher Streitmacht zu seiner Vernichtung heranziehen, versammelt er seine Helden zu einem Trinkgelage, und nachdem sie alle betäubt umgesunken, zündet er den Königsaal an, und vereitelt, indem er selbst mit allen Genossen im Feuer stirbt, den Triumph der Feinde. — Seine Tochter, verstößene Königin von Dänemark, hilft ihm bei dem Werke, und stirbt mit ihm. — Delgem. von Hermann Collischonn in München.
- 262 Das schlafende Kind, Delgem. von R. Grünler.
- 263 Zwei Knaben-Portraits, Delgem. von Müller.

- 264 Holzschnitte zu Bechsteins Märchen, nach Prof. Lud. Richter, aus dem Atelier von A. Gaber.
- 265 Die Episteln und Evangelien auf alle Sonn- und Festtage durch's ganze Jahr, mit 84 Holzschnitten nach ältern Meistern, aus dem Atelier von A. Gaber. Herausgegeben vom Evangelischen Bûcherverein in Berlin.
- 266 Sechs Holzschnitte zur Bibel in Bildern, von Schnorr von Carolsfeld, geschnitten von A. Gaber.
- 267 Holzschnitte zu M. Luthers kleinem Katechismus, nach Prof. Peschel, aus dem Atelier von A. Gaber.
- 268 Photographische Bilder von Scholz.
- 269 Kapelle am Meere bei Barcelona, Aquarelle v. Papperitz.
- 270 Pilgersteig nach dem Kloster Montserrat, Aquarelle von dems.
- 271 Abendscene vor einer Mühle hinter der Alhambra bei Granada gez. von dems.
- 272 Ein Rahmen mit Portraits, nach der Natur gez. und radirt von H. Bürkner.
- Die Nummern 273 bis mit 280 sind aus dem akademischen Atelier für Holzschnitte unter Leitung von Herrn Bürkner, Lehrer an der Akademie.
- 273 Ein Rahmen mit verschiedenen Holzschnitten von J. Jungtow.
- 274 Ein Rahmen desgl. von J. Geiling.

- 275 Ein Rahmen desgl. von A. Kreschmar.  
276 Ein Rahmen desgl. von H. Weinem.  
277 Ein Rahmen desgl. v. G. Steinbrecher und A. Zschockel.  
278 Der Engel zeigt dem Abraham das verheißene Land nach Schnorr, in Holz geschnitten von G. Steinbrecher.  
279 Elias und der Sohn der Wittwe, nach Schnorr, geschnitten von G. Steinbrecher und J. Jungtow.  
280 Rebecca zieht dem Isaak entgegen, geschnitten von August Zschockel.
- 

Prof.

und  
geschnitten

Gaber.

erein in

Schnorr

is, nach

r.

apperitz.

quarelle

hambra

gez. und

dem afa-

n Herrn

ten von

**Arbeiten der Schüler der Königl. Akademie  
der bildenden Künste zu Dresden und  
Leipzig.**

**A.**

**Kunstakademie zu Dresden.**

**Untere Klasse.**

Unter der Leitung der Professoren Arnold und  
Mensch, sowie des Zeichenlehrers Bary.

- 281 Kopf des Eurypides nach Gips, gez. von Schreiber.  
282 Kopf der Juno nach Gips, von Vogel.  
283 Kopf des Eurypides nach Gips, von Nowakowsky.  
284 Kopf des Augustus nach Gips, von Noack.  
285 Weiblicher Kopf nach König, von Schmelzer.  
286 Kopf der Niobide nach Gips, von Kersten.  
287 Kopf des Achilles, nach Gips, von Rothe.  
288 Einer desgl. nach Matthäi, von Peschel.  
289 Kopf des Jason nach Gips gez. von Meißner.  
290 Kopf nach Richter, von Gesellschaft.  
291 Einer desgl. nach König, von Schubert.  
292 Akt nach Rietschel, von Geißler.

- 293 Kopf des Lucius Verus nach König, von Jäger.  
 294 Einer desgl. nach Matthäi, von Schmidt.  
 295 Contour nach Raphael, von Bretschneider.  
 296 Kopf nach Richter, von Kauer.  
 297 Kopf nach demselben, von Lange.  
 298 Akt nach Schnorr, gez. von Hultsch.  
 299 Halbakt nach Hennig, von Büchel.  
 300 Akt nach Schnorr, von Türke.

### Arbeiten der mittlern Klasse.

Unter Leitung der Professoren Krüger, Peschel  
 und Bähr.

- 301 Der gebückte Discuswerfer, nach Gips gezeichnet von  
 - Michaelis.  
 302 Der Fechter, ebenso von Boges.  
 303 Silen mit dem Bacchuskinde, ebenso von Zeh.  
 304 Der gebückte Discuswerfer, ebenso von Carl Broß-  
 mann.  
 305 Der Ziegenträger, ebenso von A. Albrecht.  
 306 Apollino, ebenso von E. Müller.  
 307 Dornauszieher, ebenso von P. Kiesling.  
 308 Najade (halbe Figur), ebenso von H. Dittrich.

ademie  
 und

Id und  
 ry.

Schreiber.

owſky.

er.

gl. 2018

2. 7018

1018

- 309 Dornauszieher, ebenso von F. Rädler.
- 310 Büste des Apollo, ebenso von H. Kießling.
- 311 Niobidenkörper, ebenso von E. Schwenke.
- 312 Kopf des Agrippa, ebenso von E. F. Schuricht.
- 313 Ein Venuskörper, ebenso von H. Hultsch.
- 314 Männlicher Körper, gez. von A. Diethe.
- 315 Venuskörper, gez. von E. Mohn.
- 316 Derselbe, ebenso gez. von G. Borg.
- 317 Männlicher Körper, gez. von R. Richter.

### Studien der obern Klasse.

Unter Leitung der Professoren von Bogelstein,  
 Rietschel, Hübner, Schnorr von Carolsfeld  
 und Ehrhardt.

- 318 Kopf nach der Natur gezeichnet, von Kurth.
- 319 Einer desgl., ebenso von Kluge.
- 320 Einer desgl., ebenso von Kurth.
- 321 Einer desgl., ebenso von dems.
- 322 Einer desgl., ebenso von Fleischmann.
- 323 Einer desgl., ebenso von dems.
- 324 Einer desgl., ebenso von Kurth.
- 325 Einer desgl., ebenso von Langer.
- 326 Kopf, gemalt von Wolf.

- 327 Kopf, gemalt von Winkler.  
328 Einer desgl., ebenso von Malottki.  
329 Einer desgl., ebenso von dems.  
330 Einer desgl., ebenso von Wolf.  
331 Einer desgl., ebenso von dems.  
332 Einer desgl., ebenso von Voigt.  
333 Einer desgl., ebenso von dems.  
334 Einer desgl., ebenso von Winkler.  
335 Einer desgl., ebenso von Voigt.  
336 Einer desgl., ebenso von Schreiber.  
337 Einer desgl., ebenso von Malottki.  
338 Einer desgl., ebenso von dems.  
339 Einer desgl., ebenso von Winkler.  
340 Akt, gemalt von Wolf.  
341 Einer desgl., ebenso von Rotermund.  
342 Einer desgl., ebenso von Schreiber.  
343 Einer desgl., ebenso von dems.  
344 Akt, ebenso von Wolf.  
345 Einer desgl., ebenso von Winkler.  
346 Einer desgl., ebenso von Schreiber.  
347 Einer desgl., ebenso von Voigt.  
348 Einer desgl., ebenso von dems.

- 349 Aft, gemalt von Schreiber.
- 350 Einer desgl., gez. von Kurth.
- 351 Einer desgl., gez. von dems.
- 352 Einer desgl., gez. von Langer.
- 353 Einer desgl., gez. von Schmieder.
- 354 Einer desgl., gez. von Sprengel.
- 355 Einer desgl., gez. von Schmieder.
- 356 Einer desgl., gez. von Notermund.
- 357 Einer desgl., gez. von Winkler.
- 358 Einer desgl., gez. von Schreiber.
- 359 Einer desgl., gez. von dems.
- 360 Einer desgl., gez. von Schweber.
- 361 Einer desgl., gez. von Schmieder.
- 362 Einer desgl., gez. von Kluge.
- 363 Gewandstudien, gez. von Kurth.

### Bauschule.

Unter Leitung der Professoren Nicolai und Heine,  
sowie des Architect Hahn, in Stellvertretung des  
Professor Hauschild.

#### I. Abtheilung. Atelier.

- 364 — 367 Entwurf zu einer Bibliothek und Antiken-  
sammlung, in Verbindung mit einem Locale für Vor-



- lesungen und Ausstellungen, so wie einem Gewächshaus und botanischen Garten, von Fr. H. Dreßler aus Leipzig.
- 368 369 Ein dergl. Entwurf, von H. W. C. Liphius aus Leipzig.
- 370 371 Ein dergl. Entwurf, von C. B. Piske aus Dresden.
- 372 Entwurf zu einem städtischen Wohngebäude, von Fr. Ferd. Kunze, aus Dresden.
- 373 374 Entwurf zu einem Hospital, von E. Fr. Giese, aus Bauzen.
- 375 — 377 Entwurf zu einem Concerthaus für Dresden, von Jul. Schaarschmidt, aus Stollberg.
- 378 — 380 Entwurf zu einem städtischen Wohngebäude, von D. Edw. Thiermann aus Obergurich bei Bauzen.
- 381 382 Entwurf zu einem städtischen Wohngebäude mit Maleratelier, von D. W. Neubert aus Bittau.
- 383 Entwurf zu einem Krankenhaus, von dems.

### II. Abtheilung.

- 384 385 Entwurf zu einem Schießhaus für eine Residenzstadt, von Fr. Ferd. Kunze aus Dresden.
- 386 387 Ein dergl. Entwurf, von E. Fr. Giese aus Bauzen.
- 388 — 391 Ein dergl. Entwurf, von C. P. M. Henrici aus Bärenstein bei Altenberg.
- 392 Eine Aquarelle aus der Cancellaria in Rom, nach Prof. Hauschild, gez. von dems.

- 393 Eine dergl. aus Wechselburg, nach Arch. Hahn, von demselben.
- 394 Entwurf einer Fruchtschaale als Tafelaufsatz, von demselben.
- 395 396 Entwurf zu einem Kauf- und Wohnhaus, nach für den Bauplatz gegebener Grundform, von Fr. Ferd. Kunze.
- 397 — 399 Ein dergl. Entwurf, von Ed. Osw. Köhling aus Schneeberg.
- 400 — 402 Ein dergl. Entwurf, von E. G. Müller aus Riesa.
- 403 — 405 Ein dergl. Entwurf, von D. Ch. Spieß aus Dresden.
- 406 Ein jonisches Kapital, nach Gips gez. und getuscht von dems.
- 407 408 Zwei Aquarellen, nach Prof. Hauschild, gez. und get. von dems.
- 409 — 411 Entwurf zu einem Bazar, von Em. Lehnert aus Dresden.
- 412 Eine Aquarelle, Parthie aus Venedig, nach Werner, gez. und get. von dems.
- 413 Eine dergl., nach Prof. Hauschild, gez. und get. von demselben.
- 414 415 Entwurf zu einem Bazar, von H. Kittel aus Frohburg.
- 416 Ein antikes römisches Ornament, nach Gips gez. und get. von dems.

- 417 Façade der Kirche St. Maria di Loretto, gez. und get. von C. M. Müller aus Wurzen.
- 418 Ein korinthisches Kapitäl, nach Gips gez. und get., von dems.
- 419 Palazzo Bella Donna zu Sirgenti, nach Hofbaumstr. Krüger, gez. und get. von dems.
- 420 Entwurf zu einem Gesellschaftshaus, nach für den Bauplatz gegebener Grundform, von C. G. Neckerlein aus Leipzig.
- 421 Ein antiker Altar, nach Gips gezeichnet von dems.
- 422 Ein Triumphwagen, nach Prof. Thürmer, gez. und get. von C. G. Müller.
- 423 Eine Façade, nach gegebenem Motiv, entw. und gez. von Fr. Pefner aus Zschopau.
- 424 Ein Detail dazu, gez. und get. von dems.
- 425 Kapitäl aus St. Maria zu Traustevere, nach Prof. Thürmer, gez. und get. von dems.
- 426 — 431 Entwurf zu einer Apotheke nach gegebener Grundform für den Bauplatz, nebst Details, von Ernst Kluge aus Meerane.
- 432 Ein Ornament, nach Thürmer, gez. und get. von demselben.
- 433 Detail einer Façade, gez. und get. von Ph. D. Bollert aus Glauchau.
- 434 Ein Ornament nach Hahn, gez. und get. von dems.
- 435 436 Entwurf eines städtischen Wohnhauses, von C. M. Kind aus Leipzig.

- 437 Ein Stück von einem Gandalaber, nach Prof. Thürmer, gez. und get. von dems.
- 438 Ein gothisches Kapital nach Hahn, gez. und get. von demselben.
- 439 Ein Fenster vom Pallast Farnese, gez. und get. von B. Schreiber aus Dresden.
- 440 Ein Ornament, nach Hahn, Bleistiftzeichnung von demselben.
- 441 442 Entwurf zu einer Getreidehalle, von R. Grünwald aus Coburg.
- 443 Aquarelle, die Treppe nach der Kapelle Maria Verkündigung im Dome zu Meissen, nach der Natur gez. von dems.
- 444 Der Kreuzgang in Altenzella bei Rössen, nach Arch. Hahn, gez. und aquarellirt von dems.
- 445 Das Erechtheon in Athen, nach Skizzen vergrößert und aquarellirt von dems.
- 446 Eine Fruchtschnure, nach Prof. Thürmer, gez. und get. von Ed. Osw. Köhling.
- 447 Eine Rosette, nach Prof. Thürmer, gez. und get. von E. Fischer aus Meissen.
- 448 Eine Façade, nach gegebenem Motiv gez. und get. von R. Werner aus Dresden.
- 449 Ein gothischer Baldachin nach Hahn, gez. und get. von dems.

- 450 Ein Ornament, nach Gips gez. und get. von Em. Lehnert.
- 451 452 Entwurf eines herrschaftlichen Wohngebäudes, von F. H. Uhlmann aus Chemnitz.
- 453 Ein ionisches Kapitäl, nach Prof. Thürmer, gez. und get. von dems.
- 454 Fenster von der Cancellaria, gez. und get. von Ed. Osw. Köhling.
- 455—458 Entwurf eines städtischen Wohngebäudes, von A. Berthel aus Hartenstein.
- 459—461 Entwurf zu einem Wohngebäude mit einer Schmiede, von C. A. Spann aus Dresden.
- 462 Eine Säulenstellung, gez. und get. von dems.
- 463 Eine Ara, nach Gips gez. und get. von dems.
- 464 Der Tempel des Apollo zu Bassä, gez. und get. v. Th. Anton aus Dresden.
- 465 Details aus dem Pallast Farnese, gez. und get. von Ed. Göring aus Leipzig.
- 466 Ein Ornament nach Prof. Thürmer, gez. von dems.
- 467 Ein Fenster von dem Pallast Farnese, gez. und get. von Br. Schickedanz aus Zwickau.
- 468 469 Entwurf zu einem herrschaftlichen Marstall, von B. Redtel aus Dresden.
- 470 Ein Ornament nach Gips gez. von dems.
- 471 472 Entwurf eines herrschaftlichen Wohngebäudes, von Ernst Ludw. Kettner aus Plauen.

473 Ein Ornament, nach Prof. Thürmer, gez. und get.  
von dems.

**B.**

Königl. Kunstakademie zu Leipzig.

Unter Leitung des Director Jäger, des Lehrer  
Brauer und des Prof. Hennig.

Atelier und III. Abtheilung.

474 Herkules und Omphale, erfunden und gez. von H.  
Streller.

475 476 Zwei weibliche Köpfe nach dem Leben gemalt,  
von dems.

477 478 Zwei Akte nach dem Leben, gez. von A. Barbe.

479 Die Stufenjahre des Menschen, erfunden und gez.  
von G. Zachariä.

480 481 Religion und Geographie, Skizzen für ein Schul-  
gebäude, erfunden und gez. von dems.

482 Skizzen aus der sächsischen Geschichte, erfunden und  
gez. von G. Zahn.

483 Die Nacht mit ihren Kindern Schlaf und Tod, den  
Träumen und Eumeniden, erfunden und gez. von  
E. Schweifinger.

484 Akt nach dem Leben, gem. von dems.

485 Weiblicher Kopf, nach dem Leben gemalt von G.  
Schweifinger.

486 Portrait nach dem Leben, gez. von H. Achilles.

487 Christus heilt einen Besessenen, erfunden und gez.  
von G. Zahn.

488 Christus als Knabe im Tempel, von dems.

489 490 Zwei Akte nach dem Leben, von H. Achilles.

### II. Abtheilung (Gipsaal).

491 Kopf des Homer, von L. Albrecht.

492 Betender Knabe, von A. Püschel.

493 Kopf des Laokoon, von E. Aster.

### I. Abtheilung (Copirsaal).

494 Akt nach Dir. Säger, von E. Aster.

495 Kopf des Merkur nach Schurig, von R. W. Berger.

496 Weiblicher Kopf nach Schurig, von R. Dudensing.

497 Akt nach Prof. Hennig, von dems.

498 Büste der Niobe, von A. Jördens.

499 Castor und Pollux, von D. Neumann.

500 501 Zwei Akte, von M. Löwe.

### Abtheilung für Baukunst

unter Leitung des Professor **Seutebrück**.

502 Stadtkirche für eine kleinere Gemeinde, entworfen  
und gez. von Fr. W. Wenf.

503 504 Dorfkirche mit Schule und Pfarre, nach gege-  
benem Motiv bearbeitet und gez. von E. Lehmann.

505 Wohnhaus in einer Vorstadt, entworfen und gez.  
von dems.

- 506 507 Kaserne für ein Bataillon Infanterie, entworfen und gez. von M. Münch.
- 508 Landhaus mit Gärtnerwohnung, entworfen und gez. von dems.
- 509 Die englische Kirche in Athen, gez. von dems.
- 510 Grabkapelle, gez. von dems.
- 
- 511 Markthalle, entworfen und gez. von C. Fricke.
- 512 Facade des Pallastes Contarini in Venedig, gez. von dems.
- 513 Markthalle, entworfen und gez. von R. Stengler.
- 514 Markthalle, entworfen und gez. von H. Geißler.
- 515 Facade zu einem Rathhause, gez. von dems.
- 516 Wohnhaus mit Verkauflocalitäten, entworfen und gez. von M. Kornagel.
- 517 518 Schloß im Gebirge, entworfen und gez. von dems.
- 519 Forsthaus, entworfen und gez. von C. W. Träger.
- 520 Landhaus, entworfen und gez. von W. Heinold.
- 521 522 Jagdschloß, entworfen und gez. von C. J. Hille.
- 523 524 Gebäude zu gymnastischen Uebungen, entworfen und gez. von R. Dorstewitz.
- 525 Landhaus, gez. von J. C. Schaaf.
- 526 Gasthaus auf dem Winterberge, gez. v. Th. H. Köhler.
-



# Alphabetische Liste

## zum Nachtrag.

Name.	Ansenthalt.	Nummer.	Verkaufs- Preis.
<b>A</b>			
Achilles,	Sch. d. K.-A. z. Leipzig.	486	
		489—490	
Aeckerlein,	= = = = Dresden	420	
		421	
Albrecht,	= = = = Dresden	305	
Albrecht,	= = = = Leipzig.	491	
Anton,	= = = = Dresden	464	
Aster,	= = = = Leipzig.	493	
		494	
<b>B</b>			
Barbe,	Sch. d. K.-A. z. Leipzig.	477—478	
Berger,	= = = = =	495	
Berthel,	= = = = = Dresden	455—458	
Böhm,	gr. plauensche G. No. 24.	202	125 Thlr.
		203	125 Thlr.
v. Bolschwing,	Dippoldisw. G. No. 6.	245	
		246	



Name.	Aufenthalt.	Nummer.	Verkaufs-Preis.
Borg, Bottonley,	Sch. d. K.=A. z. Dresden Hamburg, St. Georg a. d. Alster.	316 206	28 Ed'or.
Bretschneider, Brockmann,	Sch. d. K.=A. z. Dresden	295 240 241	
Broschmann, Büchel, Bürkner,	Sch. d. K.=A. z. Dresden " " " " " Lange Gasse No. 31.	304 299 272	
<b>C</b>			
Chambein, Choulant, Christofani, Collischonn,	Brüssel. Brühl'scher Garten No. 4. Zwingerstraße No. 21. München.	236 256 189 261	350 Thlr.
<b>D</b>			
Dahl, Siegw. Dallern, Diethe, Dittrich, Dorstewitz, Dresler, Dudensing,	an d. Elbe No. 9. äuß. Rampische G. 36. Sch. d. K.=A. z. Dresden " " " " " " " " " " Leipzig. " " " " " Dresden " " " " " Leipzig.	224—226 199 314 308 523 364 496	524 367 497

Name.	Aufenthalt.	Nummer.	Verkaufs- Preis.
<b>E</b>			
Ers, E.,	Zwingerstraße No. 11.	216	50 Thlr.
		251	60 Thlr.
		252	60 Thlr.
<b>F</b>			
Fehrmann,	Lange Gasse No. 17.	195	
		196	
		197	
Fischer, Fleischmann,	Sch. d. K.-U. z. Dresden	447	
		322	
		323	
Flinzer, F., Fricke,	= = = = Leipzig.	239	
		511	
		512	
<b>G</b>			
Gaber,	äuß. Rampische G. 23.	264	
		265	
		266	
		267	
Gärtner, G.,	äuß. Rampische G. 35.	250	

Name.	Aufenthalt.	Nummer.	Verkaufs- Preis.
Geiling,	a. dem Atelier für Holz-	274	
Geißler,	Sch. d. K.-U. z. Dresden	292	
Geißler,	= = = = Leipzig.	514	
Gemmel,	Rosengasse No. 7.	515	
		186	25 Frd'or.
		187	6 Frd'or.
		188	20 Frd'or.
Gesellschaft,	Sch. d. K.-U. z. Dresden	290	
Giese,	= = = = =	373—374	
		386—387	
Görling,	= = = = =	465	
		466	
Grinewald,	= = = = =	441—442	
		443	
		444—445	
Grünler,	Düsseldorf.	262	60 Frd'or.
<b>H</b>			
Heinold,	Sch. d. K.-U. z. Leipzig.	520	
Henrici,	= = = = Dresden	388—391	
		392	
		393	
		394	
Herrmann,	Scheffelgasse No. 1.	231	

Sille  
HofmSult  
Sult

Zahn

Jäge  
Jord  
JungKerft  
KettKiefl  
Kiefl  
Kind,

Verkaufs- Preis.	Name.	Aufenthalt.	Nummer.	Verkaufs- Preis.
	Hille, Hofmann,	Sch. d. K.-A. z. Leipzig. Seilergasse No. 2.	521 522 220 221 222	100 Thlr.
25 Frd'or. 3 Frd'or. 20 Frd'or.	Hultsch, Hultsch, H.	Sch. d. K.-A. z. Dresden " " " " " " " " " " " "	298 313	
	<b>J</b>			
	Jahn,	Sch. d. K.-A. z. Leipzig.	482 487 488	
	Jäger, Jördens, Jungtow,	Dresden " " " " Leipzig. a. d. Atelier f. Holzschn.	293 498 273 279	
30 Frd'or.	<b>K</b>			
	Kersten, Kittner,	Sch. d. K.-A. z. Dresden	286 471 472 473	
	Kiesling, P., Kiesling, H., Kind,	" " " " " " " " " " " " " " "	307 310 435 436 437 438	

Name.	Aufenthalt.	Nummer.	Verkaufs- Preis.
Kirschen, Kittel,	fl. plauensche G. No. 21. Sch. d. R.-U. z. Dresden	247 414 415 416	
Kluge,	= = = = =	319 362	
Kluge, G.,	= = = = =	426—431 432	
Köhler, Kornagel,	= = = = = Leipzig. = = = = =	526 516 517 518	
Krafft,	äuf. Pirn. G. No. 18.	230 249 253	68 Thlr. 35 Thlr. 76 Thlr.
Krehschmar,	a. d. Atelier f. Holzschn.	275	
Krone,	Marienstr. No. 30.	200	
Kunze,	Sch. d. R.-U. z. Dresden	372 384 385 395 396	
Kurth,	= = = = =	318 320 321 324 350 351 363	

Lange  
Lange

Lehmer

Lehner

Lehner

Lehner

Leuten

Lipsius

Liske,

Löffler,

Lönke,

Verkaufs- Preis.	Name.	Aufenthalt. ?	Nummer.	Verkaufs- Preis.
	<b>L</b>			
	Lange,	Sch. d. R.=A. z. Dresden	297	
	Langer,	= = = = =	325	
			352	
	Lehmann,	= = = = = Leipzig.	503	504
			505	
68 Thlr.	Lehnert,	= = = = = Dresden	450	
35 Thlr.	Lehnert, Emil,	= = = = =	409—411	
76 Thlr.			412	
			413	
	Leßner,	= = = = =	423	
			424	
			425	
	Leutemann,	Leipzig, Holzgasse No. 4	207	30 Thlr.
			208	30 Thlr.
			209	30 Thlr.
			210	25 Thlr.
			211	25 Thlr.
			212	15 Thlr.
			213	15 Thlr.
	Lipsius,	Sch. d. R.=A. z. Dresden	368—369	
	Liske,	= = = = =	370—371	
	Löffler,	Mittelgasse No. 1	193	60 Thlr.
	Löwe,	Sch. d. R.=A. z. Leipzig.	500—501	

Name.	Ansehalt.	Nummer.	Verkaufs-Preis.
<b>M</b>			
Malottki,	Sch. d. K. = A. z. Dresden	328	
		337	
		329	
		338	
Meißner,	" " " " " "	289	
Metz,	Poliergasse No. 7.	228	
		229	
Michaelis,	Sch. d. K. = A. z. Dresden	301	
Mohn,	" " " " " "	315	
Mücke, Prof.,	in Düsseldorf.	214	65 Fr'dor.
Müller, G.,	Sch. d. K. = A. z. Dresden	422	
Müller, E.,	" " " " " "	215	
Müller, G.,	" " " " " "	400—402	
Müller, G.,	große Plauensche G. 16	198	
Müller, G.,	innere Pirnaische G. 8	201	80 Thlr.
Müller, M.,	Kl. Pachhoffstraße No. 8	263	
Müller, E.,	Sch. d. K. = A. z. Dresden	306	
Müller, C. M.,	" " " " " "	417	
	" " " " " "	418	
	" " " " " "	419	
Münch,	" " " " " " Leipzig.	506—507	
	" " " " " "	508	
	" " " " " "	509	
	" " " " " "	510	

Neuber  
Neuhä  
Neuma  
Noack,  
Nowak  
Papper  
Peschel,  
Plüdde  
Püschel  
Rauer,  
Rädler,  
Raub,  
Reitel,



Verkaufs- Preis.	Name.	Aufenthalt.	Nummer.	Verkaufs- Preis.
	<b>N</b>			
	Neubert,	Sch. d. K.-A. z. Dresden	381—382	
			383	
	Neuhäuser,	gr. Plauensche G. No. 6	244	25 Thlr.
	Neumann,	Sch. d. K.-A. z. Leipzig.	499	
	Noack,	= = = = Dresden	284	
	Nowakowski,	= = = = =	283	
	<b>P</b>			
65 Fr'dor.	Papperitz,	Altmarkt, No. 3	269	2 Fr'dor.
			270	2 Fr'dor.
			271	2 Fr'dor.
	Peschel,	Sch. d. K.-A. z. Dresden	288	
	Plüddemann,	Poliergasse No. 7.	227	
80 Thlr.	Püschel,	Sch. d. K.-A. z. Leipzig.	492	
	<b>R</b>			
	Rauer,	Sch. d. K.-A. z. Dresden	296	
	Rädler,	= = = = =	309	
	Rauh,	Wachsbleichgasse No. 2.	223	40 Thlr.
	Redtel,	Sch. d. K.-A. z. Dresden	468—469	
			470	

Name.	Aufenthalt.	Nummer.	Verkaufs- Preis.
Reyher,	Holzhofgasse No. 12.	232 233 234 235	
Rhode,	Sch. d. K.=A. z. Dresden	287	
Richter,	= = = = =	317	
Röhling,	= = = = =	397—399	
		446 454	
Rotermund,	= = = = =	341 356	
<b>S</b>			
Sattler,	an der Elbe No. 19.	243	25 Thlr.
Schaaf,	Sch. d. K.=A. z. Leipzig.	525	
Schaarschmidt,	= = = = Dresden	375—377	
Schickedanz,	= = = = =	467	
Schirmer, Prof.,	in Düsseldorf.	205	400 Thlr.
Schlegel,	Seegasse No. 6.	237 248	
Schmelzer,	Sch. d. K.=A. z. Dresden	285	
Schmieder,	= = = = =	353	
		355 361	
Schmidt,	= = = = =	294	
Schneider,	Bauhner Platz No. 23.	254	65 Thlr.
		255	55 Thlr.
Scholz,	Johannisallee.	268	
Schreiber,	Sch. d. K.=A. z. Dresden	281 336	
		342 343	
		346 349	
		358 359	
		439 440	

Verkaufs- Preis.	Name.	Aufenthalt.	Nummer.	Verkaufs- Preis.
	Hubert,	Sch. d. K.=A. z. Dresden	291	
	Huricht,	" " " " "	312	
	Hweber,	" " " " "	360	
	Hweifsinger, G.,	" " " " Leipzig.	485	
	Hweifsinger, E.,	" " " " "	483 484	
	Schwendler,	gr. Meifsnergasse 9.	260	
	Schwenke,	Sch. d. K.=A. z. Dresden	311	
	Del,	Wiesenthorstrafse No. 2.	257	
			258	65 Thlr.
			259	50 Thlr.
25 P'dor.	Ademann,	gr. Borngasse No. 17.	192	
	vann,	Sch. d. K.=A. z. Dresden	459—461	
			462 463	
		" " " " "	403—408	
400 Thlr.	Reiß,	" " " " "	354	
	Sprengel,	a. d. Atelier f. Holzschn.	278 279	
	Steinbrecher,	Berlin.	242	
	Steffeck,	Sch. d. K.=A. z. Leipzig.	513	
	Stengler,	" " " " "	474—476	
	Streller,			
65 Thlr.	<b>T</b>			
55 Thlr.	Hubert, G.,	am See No. 22.	190	10 Thlr.
	Hiermann,	Sch. d. K.=A. z. Dresden	378—380	
	Häger,	" " " " Leipzig.	519	
	Hidon,	Johannisgasse No. 1 a.	217	12 P'dor.
			218	16 P'dor.
			219	72 P'dor.
	Hirle,	Sch. d. K.=A. z. Dresden	300	

Name.	Aufenthalt.	Nummer.	Verkaufspreis.
<b>U</b>			
Uhlmann,	Sch. d. K.-A. z. Dresden	451—453	
<b>V</b>			
Vogel, Vogel, Voigt,	Sch. d. K.-A. z. Dresden	282	
	" " " "	302	
	" " " "	332 333	
	" " " "	335	
	" " " "	347 348	
Vollert,	" " " "	433 434	
	" " " "		
<b>W</b>			
Weber,	Ziegelgasse No. 14.	194	
Wehle,	in Radeburg.	191	40 2/3
Weinem,	a. d. Atelier f. Holzschn.	276	
Wendler,	an der Elbe No. 9.	204	
Wenk,	Sch. d. K.-A. z. Leipzig.	502	
Werner,	" " " Dresden	448 449	
Wittig,	in Rom.	238	
Winkler,	Sch. d. K.-A. z. Dresden	327 334	
	" " " "	339 345 357	
	" " " "	326 330 331	
	" " " "	340 344	
<b>Z</b>			
Zachariä,	Sch. d. K.-A. z. Leipzig.	479—481	
Zeh,	" " " Dresden	303	
Zschockel,	a. d. Atelier f. Holzschn.	277 280	

50. 09. 76

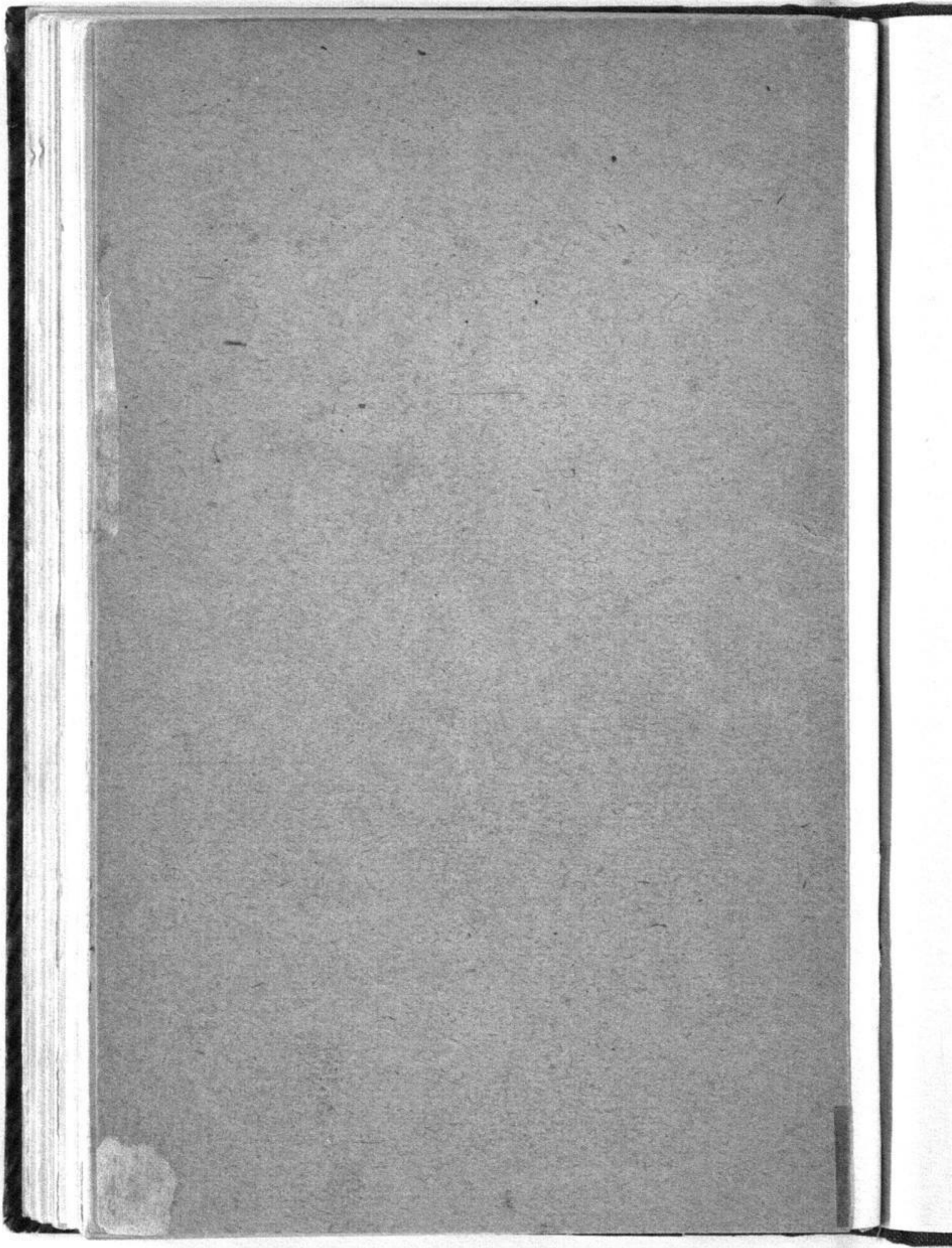
• 8. 10. 80

Verkaufs  
Preis.

40 3/4

G.

H. Lan. G. 933.













ln!

