

祖方

七十ア二二二

南桂之人中

丸葉 海魚 汁膳 右葉

丸糊北と大海魚、量一分二厘、一日二回
掛く加へう一交三厘、一日三回、五日

煎葉

水揚梅 大 杜松子 中 養根 中 汁膳 小

其个 小 芽根 大

便秘膏 大黃 煎丸 丸葉 三回服用

河木及水方

其花 花ノ花 二厘、一日一包

其花 一分、丸膳 五分 麵粉 二分

丸膳

山椒 大 芽根 大 昌多 中

杜松木 中 大葉 小 其カハ

茶泡膏 アト 泡泡ハナリ

茶泡膏 一包
バナリ 三回

係之信五の中

散葉

マク子シヤ 四分

厚葉 一分

砂糖 二分

右の散 毎日一袋服用

神品抄

治井

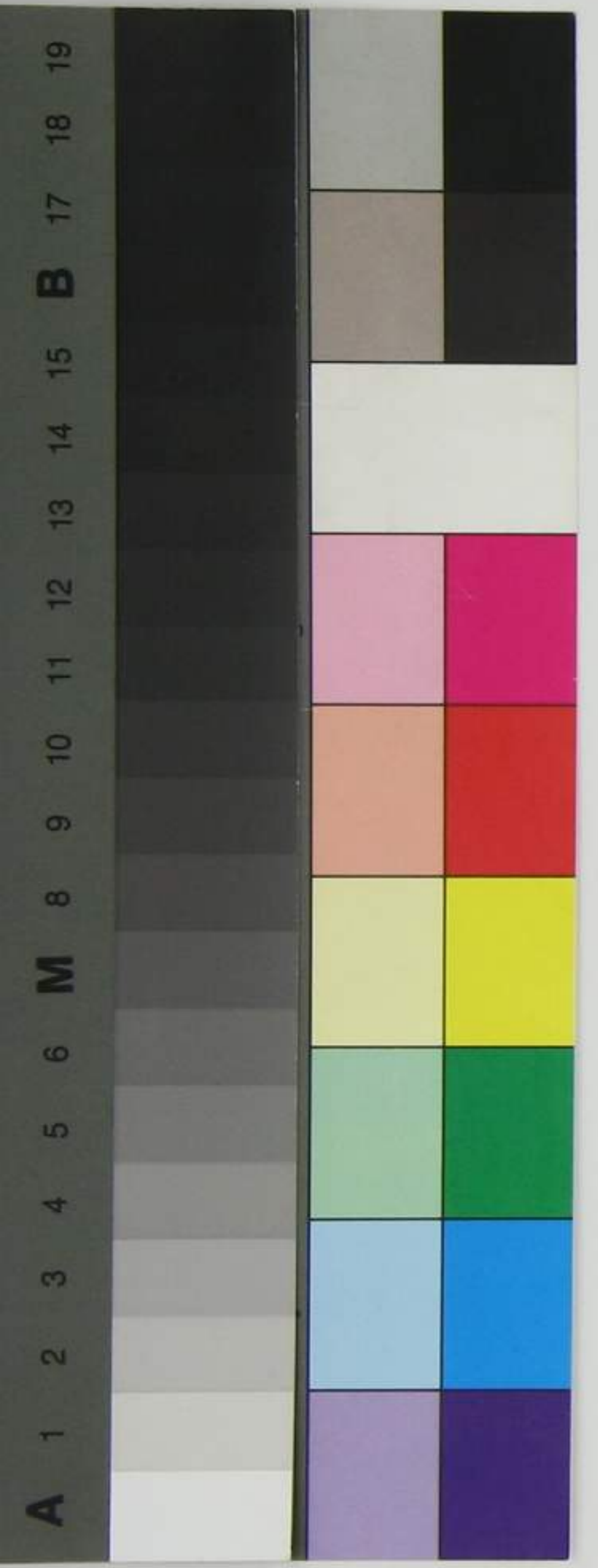
係平水吹

○ 其花 花 一厘、二厘 一日一包

○ 山椒 大 芽根 大 昌多 大 大葉 小

其小

○ 茶泡膏 天頂 アト 泡泡ハナリ



文庫 8
C 856



41-10765