

Лом.

№

47  
1913.

# ДѢЛО

## УПРАВЛЕНІЯ

Кіевскаго Учебнаго Округа.

ПО СОВѢТУ ПРИ ПОПЕЧИТЕЛѢ.

*о разрѣшеніи открыть въ м-кѣ  
Россава, Канев. уѣз. Кіев. губерніи  
табуль-торгу.*

Заслушано въ совѣтѣ

*19<sup>го</sup> сентября* 1913 года.

На

*16* *полу* — листахъ.

*47*

*гп 404  
61285*

ПОПЕЧИТЕЛЯ  
КИЕВСКАГО УЧЕБНАГО ОКРУГА.

КАНЦЕЛЯРІЯ  
СТОЛЬ

23 октября

41739

г. Киев.

*Г. М. Ч.* 1  
Г. Директору народных училищ  
Кіевской губерні.

ОТПРАВЛЕНО

На основаніи постановленія Попечителя  
скаго Совѣта, состоявшагося 19-го сентя-  
бря с/г., я разрешаю открыть въ м. Росса-  
вѣ, Каневского уѣзда талмудъ-тору, согла-  
сно представленнымъ Вами даннымъ на точ-  
номъ основаніи утвержденного 13 ноября  
1844 года положенія о частныхъ еврейскихъ  
училищахъ, съ соблюденіемъ всѣхъ устано-  
вленныхъ правилъ и подъ условіемъ, что  
при неисполненіи означенныхъ требованій  
школа будетъ закрыта.

Сообщая объ изложенномъ, имѣю честь  
просить Васъ, Милостивый Государь, предло-

р.с.

176

жить мѣстному инспектору народных училищъ  
принять означенную талмудъ-тору въ свое вѣ-  
дѣніе, съ исполненіемъ обязанностей, указан-  
ныхъ въ ст.ст.30-34 положенія о частныхъ  
училищахъ/Цирк.по Кіев.учеб.окр.за 1874 г.,  
стр.80/.

Попечитель округа

*Деревин*

Правитель канцеляріи

*Кван*

*457* *Висес* *2*  
Постановленіе, постановившее ~~содержать~~ ~~содержать~~  
21ав.1908г. возрешено ~~Симе~~ ~~Викрам~~ ~~В.и.~~ ~~Рисави~~,  
Киевск. уезд. талмудъ-тору, по ~~интересу~~ ~~спра-~~  
ске ~~объясню~~ ~~и~~ ~~вотам~~ ~~Губернск.~~ ~~Вотмисловителю~~,  
возрешившею.

Г.Индозъ ~~те~~ ~~кучаю~~ 1908году ~~тамбу~~ ~~и~~ ~~В.и.~~  
Рисави - ~~присланные~~ ~~молитвенныя~~, ~~молит-~~  
содержан ~~молитвенныя~~ ~~о~~ ~~вотам~~ ~~Губернск.~~ ~~спра-~~  
уше ~~возрешившею~~ ~~молитв~~ ~~тору~~, ~~де~~ ~~каждо~~ ~~уши~~

УПРАВЛЕНИЕ  
Киевского Учебного Округа  
21 июля 1908  
№ 1994

3

М. Н. Л.

КИЕВСКИЙ УЧЕБНЫЙ ОКРУГЪ.

ДИРЕКТОРЪ  
НАРОДНЫХЪ УЧИЛИЩЪ  
Киевской губернии.

Юля 18 дня 1908 года.  
№ 7847  
г. Киевъ.

ЕГО ПРЕВОСХОДИТЕЛСТВУ  
ГОСПОДИНУ ПОПЕЧИТЕЛЮ КИЕВСКАГО УЧЕБНАГО ОКРУГА.

Намъ уваженіи Попечителю  
Савинъ 19 сент. 1913.

Надѣшайство удоволѣннѣе

Въ Попечит. Савинъ. 27/12 Сера. Сав. ДЗ. М.  
20/4. ст.

На № 3853-1087  
По2 столу.

Заключение по ходатайству жителей-евреевъ с. Россавъ объ открытіи въ селѣ еврейской общественной талмудь-торы.

Объ возвращеніемъ переписки по вопросу объ открытіи въ с. Россавѣ, Каневского уѣзда, еврейской общественной талмудь-торы, имѣю честь почтительнѣе доложить ВАШЕМУ ПРЕВОСХОДИТЕЛСТВУ, что въ селѣ Россавѣ проживаетъ евреевъ 1189 душъ обоего пола, на содержаніе предполагаемой къ открытію талмудь-торы жители евреи обязываются вносить ежегодно по 1500 руб. и отпускается изъ суммъ еврейскаго коробочнаго сбора по 300 руб. и для помѣщенія этой талмудь-торы подыскано зданіе, въ которомъ, по заключенію земскаго врача, можно помѣстить до 50 учащихся.

На основаніи вышеизложеннаго и принимая во вниманіе то обстоятельство, что Г. Попечителемъ Киевскаго Учебнаго Округа, согласно постановленію Попечительскаго совѣта, предложеніемъ отъ 25 августа 1908 года за № 23568, разрѣшено открытіе въ с. Россавѣ талмудь-торы, но она фактически не открывалась, я полагаю бы ходатайство жителей евреевъ села Россавъ, Каневского уѣзда, объ открытіи въ немъ еврейской общественной талмудь-торы признать заслуживающимъ удовлетворенія съ условіемъ, чтобы означенная талмудь-тора была открыта на точномъ основаніи утвержденнаго 13 ноября 1844 года Положенія о частныхъ училищахъ, съ соблюденіемъ Правилъ, изложен-

22/6

и попроситъ уполномоченнаго своимъ лицомъ Кибинъ Морозъ  
имѣю честь доложить Вамъ о томъ, что въ селѣ Россавѣ, Каневского уѣзда, проживаетъ евреевъ 1189 душъ обоего пола, на содержаніе предполагаемой къ открытію талмудь-торы жители евреи обязываются вносить ежегодно по 1500 руб. и отпускается изъ суммъ еврейскаго коробочнаго сбора по 300 руб. и для помѣщенія этой талмудь-торы подыскано зданіе, въ которомъ, по заключенію земскаго врача, можно помѣстить до 50 учащихся.

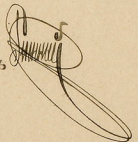
2

46

ныхъ въ ст. 3712-3741, 3877 ч. I, т. XI Св. Зак., изд. 1893 года и циркулярномъ распоряженіи Министерства Народнаго Просвѣщенія отъ 11 апрѣля 1896 года за № 9005 относительно назначенія учителями еврейскихъ предметовъ только лицъ, имѣющихъ званіе не менѣе начальнаго учителя, а также чтобы въ зданіи, нанятомъ подъ талмудъ-тору у кр. Ккубышкина, помѣщалось не болѣе 50 учениковъ. -

Директоръ М. Мухоморовъ

Дѣлопроизводитель



На рапортъ г. Дир-а Губ-ва Кіев. губ. / содержимому  
судебному протоколу  
№ 1314 Тренинское

Июлем 1898

1913 года, января 9<sup>го</sup> дня. Мы, нижеподписавшіеся, жители еврей с. Рассавы, Козинской волости, Каневского уезда, Кіевской губерніи, прихожане молитвеннаго дома, собиравшіеся на сносъ его шло, въ комитетъ более двухъ третей общаго числа прихожанъ, постановили и то, что необходимо отнестись въ с. Рассавъ еврейскую общинную талмудъ-тору, поставивши: избравъ изъ своей среды уполномоченными Брама, Кабу Камилъ-Киббо Морішиса, и черезъ онаго лага-мандовдѣтъ черезъ господина Мейсманна Кіевского Уезднаго Стрѣла о возстановленіи права уже разширенной постановленіемъ Комитетомъ Свѣтла Навруста 1908 года и предложеніемъ Господина Колеліиаса Кіевскаго Уезднаго Стрѣла на имя Инспектора Народнаго Учлища Зубова (покупка 7<sup>го</sup>) отъ 25 августа 1908 года за № 568 въ с. Рассавъ Талмудъ-тору, въ чьемъ собственноручно и подписанъ бывшемъ, жители еврей с. Рассавы, Волноотрактиковскій Брама Кабу Морішиса, Гауръ Сибирскій.

Ирина Киббо  
Волода Зубов  
Сурко Киббо  
Зеріко Киббо  
Мирис Киббо

2

Учб Мш Римитович

По-русски знають Срабелъ Вольков Мшш Рина

Серко Халмакъ Абура Левинъ

Василь Вилемъ

Герико Тагаоскини

Шульцъ Вильгельмъ

Чайко Супревичъ

Безко Дерскал

Герико Губинскій

Алфредъ Дигель

Курманъ Дигель

Серко Меркоескій

Серко Леванъ

Бенционъ Котляревскій

Мордико Бурмановъ

С. С. 333 319

По-русски знають

Ауввядъ Торлицкий

Машко Козловъ

Машко Кавушъ

Линда Каловъ

Щуко Константинъ Ивановичъ, Анкаль Веккеръ, Артуръ Майеръ

Розалевскій, Шварцъ Музакампъ, Генрихъ Цанъ, Михаилъ

Островскій, Гимбольдъ Осиповскій, Аидикъ Сухаскій,

Ханна Бродскій, Аверрихъ Михаилъ Тиндманъ, Айдикъ

Синфманъ, Буракъ Павловичъ, Мошко Кавсманъ,

Мурко Яковиманъ, Генкаль Торливецкий Уши-Торшона

Котило, Мошко Памбичевскій, Гессъ Константинъ Ивановичъ,

Шварцъ Симеонъ, Щуко Константинъ Ивановичъ,

Мурдо Розалевскій, Дитъ Козловъ, Цудъ Каммеръ.

Мовско Каммеръ, Тиль Штраубъ, а са нинте,

кограмерманъ, то иль личной прасованъ, прасованъ

Саводъ: Маша Меркаески

При составленіи настоящего прасовора при

М. Н. П.

КІЕВСКІЕ УЧЕБНИЙ ОКРУГЪ.

ИНСПЕКТОРЪ

НАРОДНЫХЪ УЧЕБНИЦЪ

Кіевской губерніи.

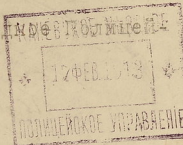
7 РАЙОНА.

Февраль 21 дня 1913 г.

№ 657

г. Таращанъ

5  
Въ Каневское уѣздное полицейское Правленіе.



11100.

По встрѣтившейся надобности, имѣю честь покорнѣе просить уѣздное Полицейское Правленіе не отказать въ возможно не продолжительномъ времени сообщить мнѣ свѣдѣнія о числѣ жителей въ с. Рассавѣ, Каневского уѣзда, съ распределеніемъ ихъ по сословіямъ и вѣроисповѣданіямъ.

Прислать вамъ



Инспекторъ Шварцъ

B  
267

1913

ИНСПЕКТОРЪ НАР. УЧ.  
7 РАЙОНА, ИЕВ. ГУБ.  
8 - МАЙ 1913  
В.Х. № 12345

Всего в количестве 3209  
штуков в количестве 10  
штуков в количестве 33  
всего в количестве 4444  
штуков

Кремента	3209
Духовная	10
Шушань	33
<hr/>	
Р. Кемонт. уловка	1
Шоперка	1
Шушань	19
Шушань	1170
<hr/>	
всего	4444 штуки

1913/1914

1913

44 Магма (вода)  
Температура (температура)  
Александровская Русь

6



Всего в количестве 3209  
штуков в количестве 10  
штуков в количестве 33  
всего в количестве 4444  
штуков

ИНСПЕКТОРЪ НАР. УЧ.  
7 РАЙОНА, ИЕВ. ГУБ.  
- 3. МАЙ 1913  
В.Х. № 12345

1. Мама (вода)  
2. Мама (вода)  
3. Мама (вода)  
4. Мама (вода)  
5. Мама (вода)  
6. Мама (вода)  
7. Мама (вода)  
8. Мама (вода)  
9. Мама (вода)  
10. Мама (вода)

Содержание М. Торы <sup>у</sup> ~~использованных~~  
на следующие расходы:

1. Штк сума королевна <sup>200</sup> сбора  
- 300 р.
2. По абсолютному приговору Раса  
ва, ввиду потребности,  
ежедневно - 1500 р.

---

Итого = 1800 р.

Уполном. Арт. Мухомин



Смета расходов на ежегодное  
содержание помещенной препода-  
ватель и учителей сурдоучилища  
г. Тбились - Тб. уст.

Содержание учителей общими пров.  
метод. 500 р.

За завоза вание 100 р.

Содержание учителей  
в учебном предмете. 300 р.

Квартирные плата 100

Открытки 60.

Учебные 50.

Канцеляр. принадлеж. 10.

---

Итого = 1120 р. уст.

Во первом полугодии

Открыты для печати  
 со 2-го августа, а во  
 вторник году отпечата-  
 нется первая.

Университетом  
 В. Н. Моричеву

9


193-го года, апреля, 18-го дня

Мы, нижеподписавшиеся, евреи-жители  
 с. Рассавы, Подунайской волости Канев-  
 ского уезда, Киевской губернии, даем  
 сию расписку за приговоренной,  
 глас. представителю Гроднине Успенскому  
 Харонону Гриница Гро района  
 Киевской губернии, в том, что мы  
 обязуемся с открытием в с. Рассаве  
 М. Шоры, ежегодно вносить в казенную  
 поперечную оной, во видях померит-  
 вования по содержанию М. Шоры,  
 одну тысячу пятьсот рублев, в чем  
 совершенно верно и подписываемся:  
 евреи-жители с. Рассавы

Иван Яковлевич	Иван Сандраков
Венедикт Подаревский	Получены деньги в 1893 г.
Илья Копылов	Маша Зубрикова
Герасим Фидинский	Получены деньги в 1893 г.
Иван Фурманович	Томас Шварц
Тимоня Пелинсон	Маша Подаревская
И. Корнилов	Авдеев Фридрих
Илья Франкович	Иван Фурманович
Аида Чаин	Влад Кибель-Кибель
М. Я. Фемин	Моричеву
И. Шварц	
М. Берменев	Анжел Беккер, Илья
Юсиф Ковалевский	Константиновский, Теня
Евгений Думанов	Маша, Илья, Мухоманов,
Илья Шварц	Иуда Ковалев, Илья Бели-
Варья емошневский	ский, Гусь Константиновский,

96  
Мих. Германов Корюков, Авраамъ Михаилъ Тиндманъ,  
Лейборъ Бандманъ, Иванъ Бродскій, Борко  
Кочухеръ, Волко Писотичукъ, Черно Вуракин-  
скій, Волко Кемизъ, Мердо Касковскій,  
Цуко Константиловскій, Дізвиакъ Черкаскій  
и за нихъ, грамотникомъ, то ихъ мина  
про вѣдь, расписалъ Иванъ Киваканъ Ко-  
бовъ Моргуля

Обѣдшиорукми: подшеи подписавшимъ на сеиго  
смиръ нестена: вроселю и подшеи врана Киваканъ  
Киваканъ Моргуля, расписавшеиша врасуишотъ  
накѣ, урасишотъ. 25 Августя 1913 года.

Крестинъ Демидъ  
Каневская Губерн. Ревенъ  


10  
М. В. Д.  
КАНЕВСКАЯ  
ГОРОДСКАЯ УПРАВЛЕНИЕ

Морганъ 27 дня 1913.

Г. КАНЕВЪ,  
Киевской губернии.

По присутствующему  
расписанному коробочных  
сборовъ, на четахъ и на  
с 1910 года, по Расписанному  
еврейскому обществу, на  
обучение Губернска еврейска  
учениковъ въ школахъ по  
не въ хедрахъ, на четахъ  
по при стару въ годъ.

Вукашинъ Илья

М. И. П.

Киевскій Губернскій Округъ.

Исполнитель  
Народнаго училища  
3-го района

Киевскоу губ.

Сентябрь 27-го числа 1908г.

№ 4040

г. Черкассы.

На основании постановления попечительского  
Совѣта, съездившагося 21-го августа с.г.,  
Господина Попечителя Киевскаго Губернаго Округа  
предоставленъ оный 25 августа с.г. № 23568,  
разрешить отправить въ с. Рясавки, Каневскаго  
уезда, Мамуде-Морю на основании  
указовъ Императорскаго 13 ноября 1844г. по вопросу о  
галицкихъ училищахъ, съ соблюдениемъ правилъ,  
изложенныхъ въ ст. 3712-3741 и 3817, г. I,  
т. XI св. зак., издан. 1893г., и циркулярнаго  
распоряженія М. И. Пр., оныя 11 августа 1896г.  
за № 9005, относительно назначенія учителей  
Еврейскихъ предметова только сего, именованнаго  
званія не имеетъ начальнаго учителя, приоборудова  
на, что при исполненіи означеннаго требованія  
скама будетъ закрыта. Сообщая объ упомяну  
томъ, и что режисъ покорнейше проситъ Вагн  
представитъ ему приговоръ общества еврейскаго  
на утвержденіе Вагн синагогальнаго Рясавскаго  
М. Морю и представитъ кандидатомъ (прошеникъ  
съ документами) на учительскія должности  
съ иными, гдѣбы для сего были не имеютъ

1080

образовательного курса — звание кандидата Фришера.  
Кроме того, прошу Вас представить мне —  
ежегодно к 1 декабря отчеты о состоянии —  
Рассветки М-Тора по прилагаемому бланку  
и ежегодно к 15-го и 1 декабря — по прилагаемому  
бланку по прилагаемой форме  
Инспектор Народного университета  
Киевский университет Ш. Кодринский

Я, нижеподписавшийся, удостоверяю истинность этой копии с подлинником: не  
оплаченных Гербовых сборов

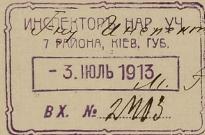
представленным мне, Никите Григорьевичу Ераменко, Таранскому Нота-  
рису, в конторе мой в г. Таращине по Дворянской улице вдобавлении  
двух инициальных Гербовых Сборов Мордуховой Лией  
Симон, инициалы в г. Киев, Киевского университета.

При сравнении мною этой копии с подлинником в г. Киеве в подлиннике  
прискока, поправках, зачеркнутых слов и нелогичности записи  
дано не было. 1913 года июль 11 дня. По реестру № 2098.

Наименуемое копией, как переданная, не подлежит  
в учебном заведении. Не прилагаю перевода  
слова.



*Николай Григорьевич Ераменко*



12

Уважаемый господин Н. Кодринский,  
выражаю благодарность за  
полученные от Вас материалы  
по делу № 2098.

С уважением  
и благодарностью  
в знак признания  
Вашей помощи  
и доброты  
*Д. Кодринский*

С. Рассвет.

М. В. Д.

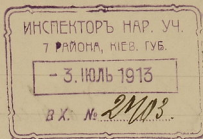
ПОТОКСКІЙ  
Земскій

УЧАСТКОВИЙ ВРАЧЪ  
Маневскаго уѣзда, Киев. губ.

1 июля 1913 г.

№ 332

Почт. отд. м. Козинь.



13

Удостоверение

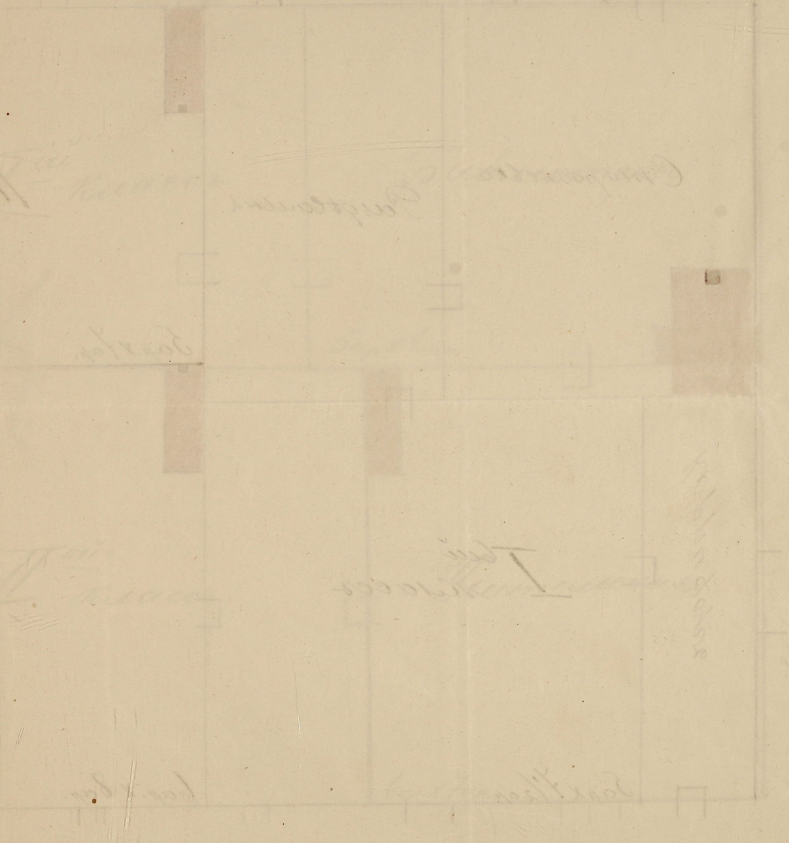
Это фото, что представляет собою  
инструмент каротажный фирмы Кибинь  
у фирмы 700 района, в том, что  
имеет сего числа при измерении  
в ширину 10 см. под  
поперечной толщиной - 10 см.  
около измерительной!  
Форма предмета под измерением  
кривизны, около измерительной. Фирма  
Фирма 8 поперечной  
1-ая классная компания измерен  
в ширину 4 аршин в ширину 4 аршин,  
при 2-х аршинах.  
2-ая классная компания измерен  
в ширину 4 аршин и в ширину  
4 аршин при 3-х аршинах.  
3-ья классная компания измерен  
в ширину 4 аршин, в ширину 4 аршин  
при 2-х аршинах.  
Всего поперечной 4 аршина.  
Около измеренной каждая по 1/2 аршина  
в ширину и 1 аршин в ширину.  
Поперечная классная компания  
удостоверяется измеренной 5 аршин  
Кибинь. В ширину по ширине измеренной

1880

модуль  $\rho$   $\rho = \frac{1}{\sqrt{1 - \beta^2}}$ ,  $\beta = \frac{v}{c}$   
длина волны,  $\lambda = \frac{c}{\nu}$   
период,  $T = \frac{1}{\nu}$   
частота,  $\nu = \frac{1}{T}$   
скорость,  $v = \lambda \nu$   
длина волны,  $\lambda = \frac{c}{\nu}$   
период,  $T = \frac{1}{\nu}$   
частота,  $\nu = \frac{1}{T}$   
скорость,  $v = \lambda \nu$

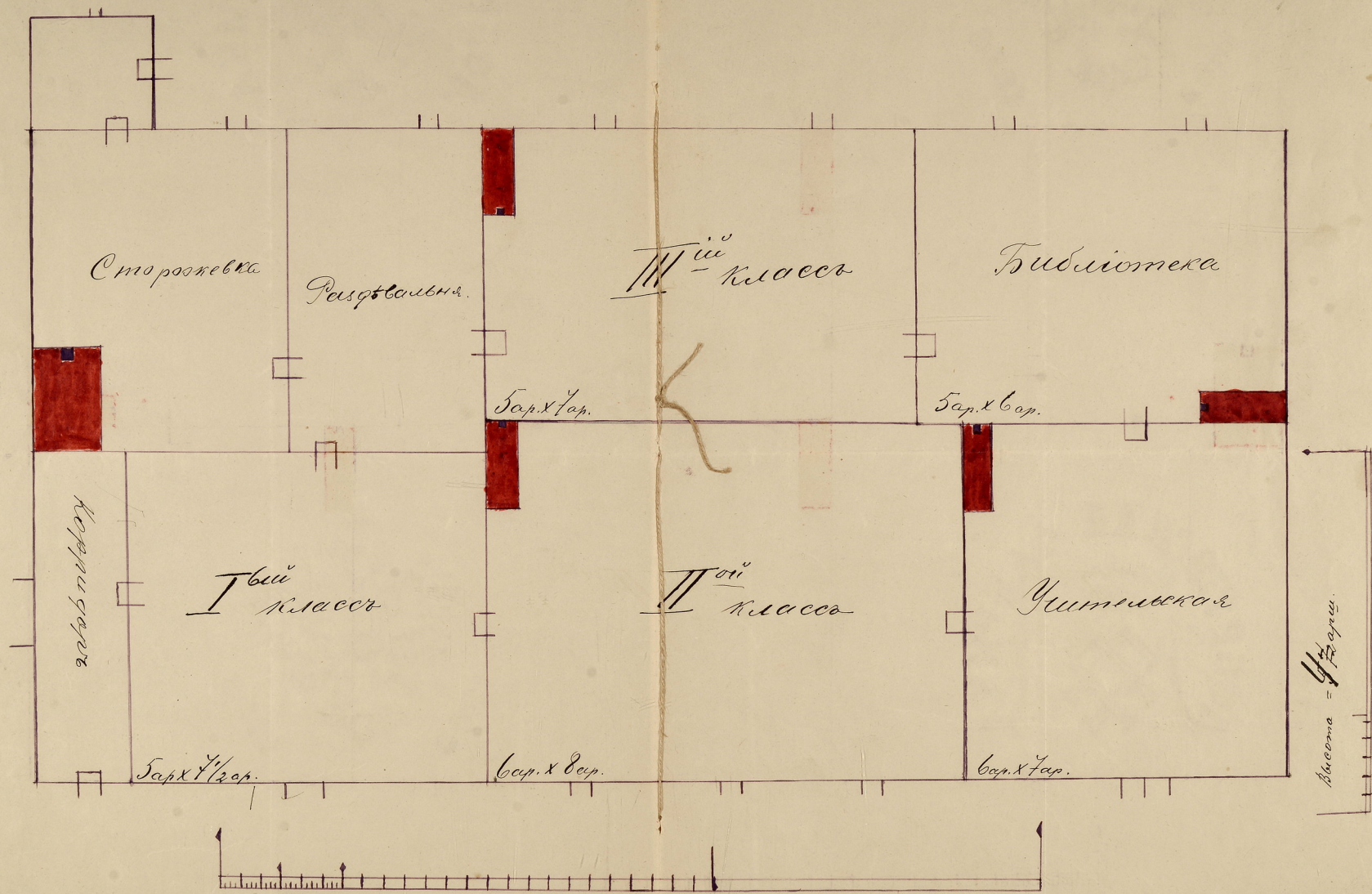
Тема:  $\rho = \frac{1}{\sqrt{1 - \beta^2}}$

14



15

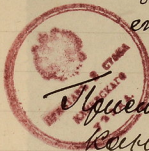
Планъ сметного подъ Малюдь-Тору помещенія въ  
с. Рассавъ, дома кр. П. Ч. Кубышкина.





16

Сумнительности и правдивости его содержания.  
9 Января 1913г.



Президент Реймуса  
Комиссии уездной Ршенисты

ДИРЕКТОР  
3 ФЕВР 1913  
№1365  
Киевской губ.

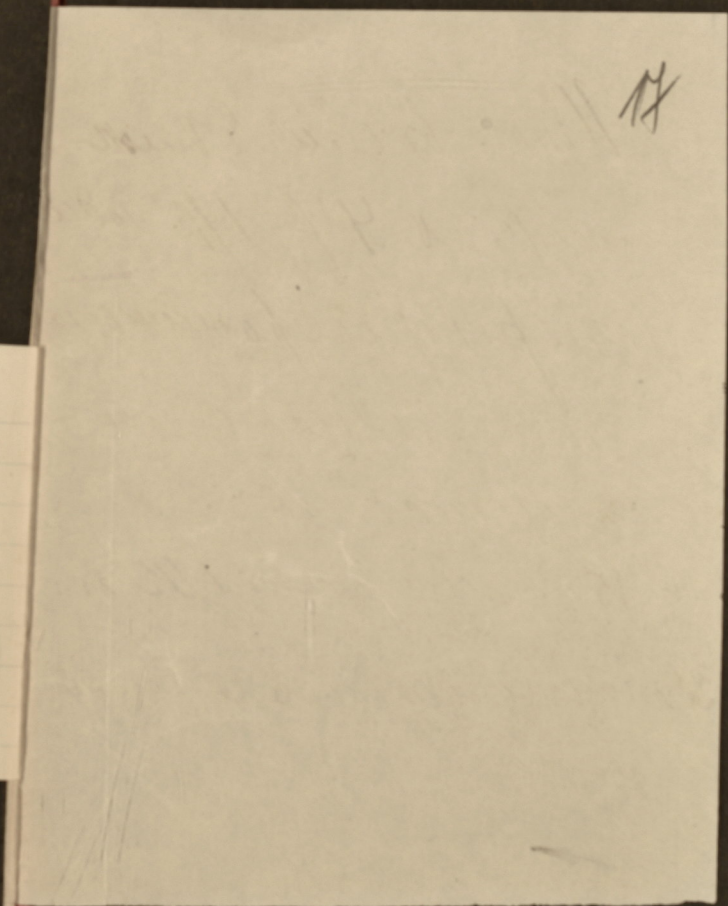
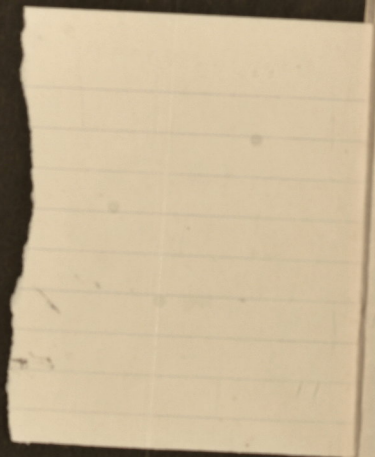
Мин. 7 р.

3853  
Настоящее прошение препровождается на распоряжение  
согласно действующим правилам К. Реймуса  
Киевской губернии  
Киевской губернии  
Февраль 6 дня 1913 г.

Президент Комиссии  
Почетный член Киевского учебного округа  
Инспектор нар. уезд. школы  
7 района, № 10  
10. ФЕВР 1913  
Б.Х. № 137  
Одновременно на заключение  
Директора нар. уезд. района  
Директор Т. М. Мухомор.  
Февраль 9 дня 1913 г.  
№ 1671

Директор-производитель

Сис. № 687  
10 ФЕВРАЯ 1913



Умовою в справі ~~Вашо~~  
нодр. № 47, 1930 р.  
перену і зриванню  
місця думою по-  
мислю.

15<sup>го</sup> червня 1952.

З. Монарха і В. Е. Карузія

ЦЕНТРАЛЬНИЙ ДЕРЖАВНИЙ ІСТОРИЧНИЙ АРХІВ УКРАЇНИ,  
м. КИЇВ

В даній справі № 47

Фонду № 204

Опису № 285

Пронумеровано 47 (сімнадцять) аркушів  
(цифрама і прописом)

З них літерні аркуші \_\_\_\_\_

Пропущені аркуші \_\_\_\_\_

Вкладення \_\_\_\_\_

Брошури, газети, листівки \_\_\_\_\_

Графічні матеріали \_\_\_\_\_

Документи із згасаючим текстом \_\_\_\_\_

Інші особливості документів \_\_\_\_\_

15 05 20 22 р.

Олександр  
(підпис, прізвище, ініціали)

ПІДГОТОВКА СПРАВ ДО КОПЮВАННЯ  
(що зроблено і вказівки оператору)

\_\_\_\_\_  
\_\_\_\_\_  
\_\_\_\_\_  
\_\_\_\_\_

« \_\_\_\_\_ » \_\_\_\_\_ 20 \_\_\_\_\_ р.

\_\_\_\_\_  
(підпис, прізвище, ініціали)