

336  
202



始





# 野村證券株式會社

一 公社債ノ引受、募集  
 一 公社債ノ償還、買入  
 一 手形、金、銀、証券、信託、貸出  
 一 公社債ノ保費、預貯、並ニ登録  
 一 入会権、元利金、支拂、入理事務

大阪市東區安土町  
 野村證券株式會社

東京 京都 神戶 名古屋

岡山 廣島 金澤 福岡

新潟 津島 青森

火災保險  
海上保險  
運送保險  
傷害保險  
信用保險  
自動車保險  
盜難保險  
硝子保險  
森林保險

  
**東京火災保險株式會社**

取締役社長 安田善五郎

資本金 壹千萬圓  
諸積立金 壹千貳百參拾五萬圓  
總保險契約高 參拾七億貳千萬圓

本店 東京市麹町區大手町一丁目六番地  
支店 大阪京都橫濱神戸名古屋仙臺福岡京城  
代理店 内地滿鮮支那印度及歐米各主要地參千四百餘ヶ所

國產の權威

**大谷金庫**

營業品目  
金庫 金庫室 鐵扉  
御真影奉安庫  
金庫入口 鐵扉  
保管金庫  
輕量金庫

大阪市堺筋平野町

株式會社 **大谷金庫店**

電話本局三九三四番

本店 東京市京橋區新富町六  
支店 京都市松原東洞院東へ入  
神戸楠町六丁目交叉点

# 日本電力株式會社

輸送電力	購入電力	計畫中水力發電所	工事中水力發電所	工事中火力發電所	完成水力發電所	完成火力發電所	完成水力發電所	總供給區域	供給電力	供給電燈	資本金
營業所	本社	計画中水力發電所	工事中水力發電所	工事中火力發電所	完成水力發電所	完成火力發電所	完成水力發電所	三府五縣十一市二十七郡	供給電力	供給電燈	資本金
東京、橫濱、名古屋、富山	大阪市北區宗是町壹番地	三三一、〇〇〇「キロワット」	三五、〇〇〇「キロワット」	六五、一九五「キロワット」	一七五、〇〇〇「キロワット」	一七五、〇〇〇「キロワット」	二二三、五三二「キロワット」	八四〇〇〇〇「キロワット」	二六〇、一〇〇	二二七、三〇〇	壹億貳仟九拾五萬五仟圓
專務取締役	社長										
內藤喜藏	池尾芳藏										



株式會社

# 明治銀行

名古屋市中區榮町二丁目

電話代表番號中局長二八一

頭取 生駒重彦

支店所在地

東京、澁谷、大阪、京都、神戸、沼津、清水、  
 静岡、濱松、豊橋、一宮、福井、金澤、彦根、  
 大津、長濱、岐阜、其他三十二ヶ所

創立明治貳拾九年  
 資本金 壹千四百貳拾萬圓

レミントン印  
筆記用複寫紙

紙質強靱  
着色明快  
使用耐久  
紫赤  
黒藍  
片面  
片面



發賣元

株式会社福井商店

大阪市東區平野町二丁目  
電話代表本局一三〇番  
受電略語オサカライオン

品用務辦 烟文製印

躍仙堂本店

IMPOR

三橋廉高阪大

大阪



毛皮製造販賣專業

# 家村毛皮店

京都市京都驛前東一丁

電話 4331 2264



# 寺村牡丹堂

京都市寺町四條北入

ハンカチーフ、  
タオル、シキフ、レース

電話本局(三五八五七六番)  
振替大阪四八九六番

特206  
350

第九拾參回

# 日本全國諸會社役員錄

完

公爵松方正義君題字  
外山脩造君序文

昭和六年刊行

會社名

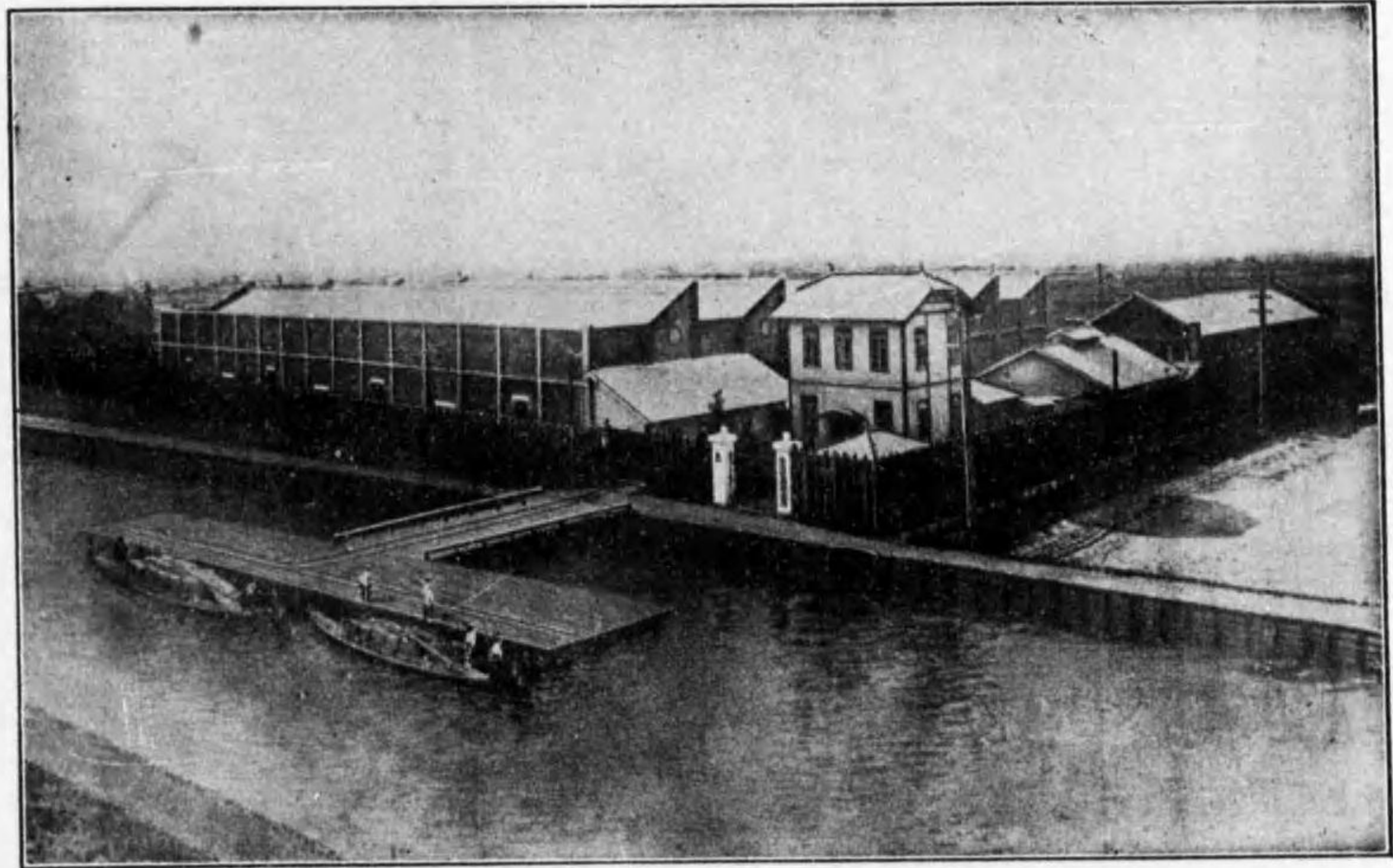
商業興信所藏版



商標



登錄



船舶、漁業、鐵道、  
土木、鑛山用

マニラロープ  
マニラトワキン  
ワキヤロープ

傳道用  
コットンロープ  
タードロープ

其他各種綱索類一式製造販賣  
海軍指定工場

## 笹村製綱所

營業所 大阪市西區阿波堀通五丁目  
電話新町(特長)一四一  
電話新町 一二八  
出張所 小樽市色内町四丁目  
電話小樽(特長)二二五  
工場 大阪市東成區今福町  
電話東區 五九七一  
電話江 一〇一

(御申越次第カタログ見本進呈)

一商業上ノ取引ヲ安全ニセント欲セバ先ヅ相手方ノ身元信用ヲ知ルヲ最モ必要トス而シテ之ヲ知ルノ捷徑ハ興信所ヘ加盟スルニ如クハナシ

一興信所ノ加盟者ハ若干ノ加盟金ヲ支出セバ臨時必要ニ應ジテ商工業者ノ身元信用ヲ審問シ得ルノミナラズ商業上有益ナル種々ノ報告ヲ受ケ損害ヲ未然ニ防グノ利益アリ

一歐米ニ於テ稍手廣ニ營業スル商人ニシテ興信所ニ加盟セザルモノ稀ナリ興信所ハ商業界ニ缺ク可カラザル一大機關ニシテ米國ニ於テハ商業ノ母ト稱セラレ

一我興信所ノ調査區域ハ內國、臺灣、朝鮮、滿洲等ノ都邑數百箇所ニ亘リ尙歐米諸國ノ興信所ト連絡ヲ通ゼルニ依リ海外ニ對スル審問ニモ應答スルコトヲ得

一商工業者ハ自己ノ營業並ニ資産ノ状態ヲ詳細ニ興信所ニ知ラシメ以テ信用ヲ高ムルコトヲ得策トス興信所ニ向ツテ虚偽ノ報告ヲナスハ自ラ信用ヲ傷クルモノナリ

### 日本全國諸會社役員錄序

我商業興信所ノ全國諸會社ヲ調査スルヤ兼テ日本全國諸會社役員錄ナルモノヲ編纂シテ以テ商業家ノ參考ニ資ス是書區々タル小冊子ト雖モ全國ノ諸會社ヲ網羅シテ遺ス事ナシ而シテ單ニ其役員ヲ記載スルノミナラズ其資本業務創立年月等ニ至ルマデ之ヲ明記セリ仍チ各



商業消長伸縮ノ大勢亦之レニ由テ見ル事ヲ得  
ベシ但其便益ヲ得ルノ深淺厚薄ニ至リテハ其  
之レヲ見ル如何ニアルナリ譬バ不龜手ノ方ノ  
如シ或ハ大或ハ小運用其人ニ在テ存スルノミ

明治二十八年六月

商業興信所總長

外山脩造

如祝



漢書

海東書



本邦斯業 合名 會社 商業興信所の由來

抑も興信事業の由來を擧ぐれば英國は西曆一千八百三十年代に米國は一千八百四十一年に佛國は一千八百五十七年に獨逸は一千八百五十九年に各此種の事業を創起し爾來漸々發達を來たし今や歐米著名の都府にして興信所の設置あらざるなきに至れり而して歐米の興信所に於ては既に數十年の歳月を経たるを以て事業頗る整頓し商業世界の信用と賞讃とを博し銀行會社は勿論一般商業家と雖も少しく手廣に取引するものは皆競ふて此機關を利用し今や實に商業世界缺くべからざる一大有用の機關となり居るなり我國に於ても商業世界は日を逐ふて複雑を加へ勢ひ之を設置せざるを得ざる事となりしより去る明治二十五年四月大阪實業界の元老外山脩造氏首唱の下に我大阪の四銀行有志者相謀て創立し同時に日本銀行始め有力銀行會社等の賛成を得し次第にして當所は實に我國に於ける斯業の鼻祖なり又興信所と云ふ名詞も創立者外山氏の案出せしものなり爾來業運日を逐ふて隆盛を加へ遂に神戸、京都、名古屋、門司、京城の各地に支所を其他の三十有餘ヶ所に出張所及派出所を設け東京興信所と連絡を通せる外内外國領事及正金銀行等の紹介に依り合衆國の大興信所フラツドストリート會社獨逸のシメルフエング佛國のコンテンチオイズ、リヨンネ英國のセイド濠洲のクームスと稱する各興信所とも連絡を通じ以て益々斯業の發達に務めつゝあり

當所創立以來内外諸名士の參觀せらるゝもの數多なりしが就中異彩を放ちたるは明治三十五年六月十一日曾彌大藏大臣が高崎大阪府知事鶴原大阪市長等を伴ふて當所の事務を參觀せられたるは明治三十六年一月十九日松方公爵が吉井日本銀行大阪支店長、野元浪速銀行頭取を伴ふて當所に立寄り詳細に事務を視察せられたるに在り何れも大に當所の業務に就き興味を感せられしものゝ如く確實に業務を執行して商業上及金融上の關係たる本分を盡されたしとの希望及獎勵の辭を與へられたり尙明治三十五年六月十二日大阪ホテルに於て當所創立十周年の記念祝宴を開催し官民の重なる人々を招待せしに高崎大阪府知事、古莊控訴院長、鶴原大阪市長、土居商業會議所會頭、松本重太郎氏、小山健三氏を初め官民有力者數十名の出席あり非常の盛會なりしが席上外山商業興信所總長は當興信所の創立理由及び沿革現狀等を陳述し併せて創立以後官民有力者の同情援助に對し感謝の挨拶を爲せしに高崎大阪府知事、鶴原大阪市長、山川正金銀行神戸支店長小山三十四銀行頭取の諸氏續々起立して當所の爲め祝賀の演説を爲し殊に諸氏の演説中興信事業の經濟界に於て必須にして之が創立は我國の經濟歴史に特筆大書すべき價値あるものなりと斷言し且創立以後の成績に對し稱讃の辭を與へられたるは當興信所の歴史中光榮ある一節を飾るものなり

◆合名  
會社 商業興信所の業務

商業興信所は如何なる目的を有し如何なる働きを爲すものなりやと云ふに其は下に記載する審問規則に明らかなれども尙ほ茲に一言せん  
商業興信所は商業社界信用の發達を助け商業手形の流通を進め金融を圓滑迅速にし又商業上の取引をして便利ならしめ兼て其取引上の危  
險を豫防するに在り而して其目的を達せんが爲め取る處の手段は數科に分れたり今左に之を説明します

第一 商業上に關する審問回報 當所の加盟者にして取引上の必要により銀行會社商工業者等の資産信用性行營業の狀況等を知らんと欲  
するときは兼て當所より廻附の審問切符を以て當所又は支所等へ尋問がありますれば當所又は支所等は直ちに書面を以て(急速を要す  
る場合口頭を用ゆる事あり)詳細なる回報を致します但此回報書は會社又は個人の秘密を記載せるものなれば最も鄭重に取扱ひ審問者  
以外の人に示し又は其要領を漏す事は出来ませぬ若し違ふときは處分せらるゝの條件があります

第二 日報 此報告は商業上の失敗支拂停止破産閉店商工業に關係せる時々の出來事銀行會社商店の營業狀況一般の金融商況日本銀行の  
貸出及預金額等の事實を調査し日日加盟者へ内報するものにして從來此報告に依り加盟者が營業上の參考資料を得大に利便を感せられ  
た實例少なくありません

其他當所及各支所は各會社個人振出又は裏書の約束手形爲替手形等を調査して加盟銀行の參考に供し又數種の書籍を發行して世間の便益  
に資する等種々の動作を取つて居ります

又大阪地方裁判所及大阪區裁判所は動産不動産の價格鑑定を或人々に命せしも當に正鵠を得ざるのみならず種々の弊害を生せしを以て先  
年我商業興信所に該鑑定の頼談ありたり當所は事少しく目的以外に渉るの嫌ひなきに非ざれども公共の利益たるを思ひ奮て之が託に應じ  
明治三十二年四月以來之に従事した(其後業務多忙の爲め一時中止)而して當所の鑑定は毎に公平確實なりとて裁判所に於ても大に満足  
を表し居るものゝ如し尙當所の役員は明治三十三年二月以來商法第二百二十四條及第百九十八條に基き大阪地方裁判所より株式會社の検査  
役に選任せられて検査報告をなせし事屢々ありたりき

◆合名  
會社 商業興信所審問規則

當所ニ加盟セント欲スルモノハ此審問規則ニ依リ申込セラルベシ又當所業務上ノ規定如何ヲ知ラント欲セバ此ノ規則ヲ熟讀スルヲ要ス

會社 商業興信所審問規則

第一條 本所ハ金融業者並ニ一般商工業家ノ參考ニ供スル爲メ法人及己人ノ身元信用及營業ノ狀況等ヲ調査シ通信スルヲ以テ業務トス

但シ商工業上ニ關係ナキ己人ノ私事ニ涉ルコトハ一切通信セズ

第二條 本所ニ對シテ審問ヲ爲シ且報告ヲ受ケントスルモノハ左ノ區別ニ從ヒ加盟申込ヲ爲シ加盟金ヲ拂フ可シ

特別加盟 加盟金一ケ年 金貳百五十拾圓以上

此加盟者ハ第一等加盟金以上ノ出金ヲ爲シ本所ノ事業ヲ贊助スルモノヲ特別加盟者トシ總テ本所ノ認知シタル信用上ノ出來事ヲ注  
意内報シ及總テノ報告ハ其關係ノ有無ニ拘ハラズ之ヲ送付スル外調査地域外ニ涉ルモノト雖モ本所ニ於テ調査ノ途アルモノハ其請  
求ニ依リ特ニ之ガ調査ヲ爲シ其便ニ供スルモノトス尤モ多數ノ審問ヲナシ一ケ年ヲ通算シタル審問件數(口頭筆記共)ニ其加盟金ヲ  
割當テ一件金貳圓貳拾錢ニ滿タザル場合ニハ每件金貳圓貳拾錢ニ相當スル丈ノ不足金ヲ申受クルモノトス

第一等加盟 加盟金一ケ年 金貳百五十拾圓

此加盟者ニ對シテハ總テ本所ノ認知シタル信用上ノ出來事ヲ注意内報スル外審問件數(口頭筆記共)ハ一ケ年百十件ヲ限リトシ之ニ  
超過シタル件數ニ對シテハ每件金貳圓參拾錢宛ノ超過料ヲ申受クルモノトス

第二等加盟 加盟金一ケ年 金百五十拾圓

此加盟者ニ對シテハ總テ審問ヲ待ツテ通信スルモノナレドモ信用上ノ出來事ニシテ特ニ關係アリト認ムル事柄ハ隨時内報スルコト  
アルベシ尤モ其審問件數(口頭筆記共)ハ一ケ年六十三件ヲ限リトシ之ニ超過シタル件數ニ對シテハ每件金貳圓四拾錢宛ノ超過料ヲ  
申受クルモノトス

第三等加盟 加盟金一ケ年 金八拾圓

此加盟者ニ對シテモ第二等加盟者ト同ジク總テ審問ヲ待ツテ通信スルモノナレドモ信用上ノ出來事ニシテ特ニ關係アリト認ムル事柄ハ隨時内報スルコトアルベシ尤モ其ノ審問件數(口頭筆記共)ハ一ケ年三拾件ヲ限リトシ之ニ超過シタル件數ニ對シテハ每件金貳圓六拾錢宛ノ超過料ヲ申受クルモノトス

第三條 加盟申込書ハ左ノ書式ニ據ル可シ

印紙 加盟申込書

今般貴所へ加盟シ以後通信相受度就テハ貴所審問規則ヲ承諾シ殊ニ其ノ第五條誓約ノ條項堅ク相守リ可申ニ付自今第一等加盟(第二等加盟第三等加盟特別加盟)者トシテ拙者ノ姓名御書留ノト審問切符御廻付相成度此段申込候也

年月日

住所

職業 姓

名印

總商業與信所御中

第四條 加盟金ハ之ヲ前徵スルモノトス但シ中途退盟スルモ前徵ノ加盟金ハ割戻ヲナサズ

第五條 凡ソ本所ニ加盟スルモノハ本則全體ノ條項ヲ承諾スルハ勿論殊ニ左ノ誓約各項ヲ遵守スルモノトス

- 一 審問ハ本人又ハ豫テ本所ノ承諾ヲ經テ定メ置キタル審問者ニ限リ其餘ノ代人ヲ以テ審問セシムルコトヲ得ズ
- 二 他人ノ依頼ヲ受ケ自己ノ名義ヲ以テ審問シ若クハ自己ノ名義ヲ他人ニ貸シ其ノ名義ヲ以テ審問セシムルコトヲ得ズ
- 三 審問ニ對スル回報及日報其他ノ諸報告(資産信用録ヲ含ム)ハ其ノ口頭タル印刷物若クハ書面タルト問ハズ總テ加盟者又ハ審問者自身ノ秘密ノ用ニ供シ決シテ之ヲ他人ニ示シ又ハ其ノ要領ヲ漏スコトヲ得ズ
- 四 總テ本所ノ通信ハ參考ニ供スルニ過ギザレバ其通信ノ當否及ビ其ノ人ニ與フル信用度合等ノ如キハ加盟者又ハ審問者各自之ヲ判

斷ス可シ本所ハ一切其責ニ任ゼズ

五 加盟者又ハ審問者ハ本條ノ誓約ニ違背スルカ又ハ其誓約ニ不注意ナルヨリ生ジタル事件ニ關シテハ總テ其ノ責ニ任ズルハ勿論本所ヨリ除名處分及ビ損害賠償ノ要求ヲ受クルモ之ヲ拒否スル能ハザルモノトス尤モ審問者加盟本人ニアラザルトキハ其負フ可キ責務ハ加盟本人ニ於テ引受クルモノトス

第六條 審問ハ口頭ヲ除クノ外總テ審問切符ニ記載シ差出スベシ

第七條 審問切符ハ豫メ加盟者へ配付シ置クベシ

第八條 加盟者ヨリハ第二條ノ加盟金ヲ徵收スルニ依リ其ノ審問ニ要スル回報及其他ノ通信ハ總テ無手数料ヲ以テ取扱フベシ但シ海外ニ對スル審問ハ別ニ定ムル處ニ依リ増金ヲ徵收スベシ

第九條 審問ハ審問切符一枚ニ付一人名ニ限ル若シ數人名ヲ併記スルコトアルモ本所ハ一人分ノ外回報セザルベシ此ノ場合ニ於テ審問者ハ其ノ人名ノ取捨ニ對シ異議ヲ唱フルコトヲ得ズ

第十條 加盟者ニ於テ自身ノ外別ニ審問者ヲ設ケ置カントスルトキハ豫メ其ノ人名住所職業ヲ本所ニ書出シ其承認ヲ受クベシ尤モ其人員ハ二名ヲ超ユルコトヲ得ズ

第十一條 總テ審問者ハ豫メ印鑑ヲ本所ニ差出シ置キ審問ノ節ハ必ズ之ヲ押捺スベシ若シ其押捺ナキカ又ハ他ノ印章ヲ用ヒタルトキハ其審問ニ答ヘザルベシ

第十二條 加盟者及審問者ノ改氏名又ハ住所ノ變更並法人ノ商號改稱所在地變更及加盟申込ノ際署名セラレタル代表者ノ異動等アリタルトキハ其旨直チニ申出ラレタシ

◆合名 商業興信所調査區域

注意 (本支所出張所ノ受持區域ハ犬牙錯雜ノモノアリ例ヘバ神戸支所ト雖モ兵庫縣全部ヲ受持ツニアラズ  
 (松山出張所ト雖モ愛媛縣全部ヲ受持ツニアラズ都合ニ依リ其幾分ハ本所ニ於テ受持チ居ルモノナレ  
 バ縣名ノ冒頭ハ諸所ニ掲出セリ故ニ調査地域ヲ知ラント欲セバ本表全般ヲ通覽セラルハヲ要ス)

大阪府	大阪市	堺市	岸和田市	春木	濱寺	大津	具塚	佐野	池田	吹田
兵庫縣	高槻市	枚方	八尾	富田	三田市	長野	柏原	小阪	布	施田
奈良縣	橿原市	生駒	高田	八木	今井	御所	櫻井	五條	田原本	
三重縣	四日市	上野市	高取	今井	御所	櫻井	五條	田原本		
島根縣	松江市	野原	高取	今井	御所	櫻井	五條	田原本		
高知縣	高知市	須崎	伊野	安藝	赤岡	高岡				
德島縣	德島市	觀音寺	小松島	富岡	池田	鴨島				
香川縣	丸龜市	觀音寺	香通寺	宇多津	八幡濱	長濱	新居濱	川之石		
愛媛縣	宇和島市	西條	大洲	吉田	八幡濱	長濱	新居濱	川之石		
宮崎縣	佐土原	延岡								
沖繩縣	那覇	大連								
支那	天津									
石川縣	金澤市	七尾	小松	大聖寺	松任	美川	鶴來	津幡	羽咋	金石
富山縣	富山市	高岡市	伏木	新湊	水見	城端	福光	福野	井波	出町

福井縣	福井市	敦賀	武生	小濱	三國	鯖江	丸岡	勝山	大野	春江
和歌山縣	和歌山市	中之島	宮前	岡町	湊	和歌浦	紀三井寺	黒江	日方	東野上
岡山縣	岡山市	總社	妹尾	倉敷	玉島	金光	鴨方	笠岡	西大寺	高松
香川縣	高松市	高屋	津山	早川	茶屋	藤戸	彦崎	八濱	西大寺	高松
廣島縣	尾道市	須波	土永	今津	柳津	糸崎	三原	神邊	府中	忠海
廣島縣	廣島市	廣島	海田市	大庄	竹原	西條	祇園	可部	五日市	廿日市
山口縣	岩國市	廣島	三次	音戸	大庄	西條	祇園	可部	五日市	廿日市
鳥取縣	鳥取市	倉吉	米子	境	淀江	御來屋	根雨	大津	知井宮	大田
島根縣	松江市	出張所	受持							



福岡縣	福岡縣	三重縣	靜岡縣	愛知縣	京都府	滋賀縣	京都府	兵庫縣													
●宇ノ島	●門司市	●八幡	●御崎	●津市	●濱松市	●中ノ町	●西久保	●大高	●有松	●起町	●小牧	●名古屋	●名古屋市	●守山	●愛知川	●大津市	●綾部	●京都市	●小曾		
	●小倉市	●美濃	●大垣市	●津市	●北舞阪	●新坂	●平坂	●大坂	●横須賀	●奥町	●布袋	●一宮市	●名古屋	●瀬田	●野洲	●舞鶴	●宇治	●京都市	●木場	●同瀬陀	
	●若松市	●八百津	●大井	●高須	●長山	●宇治山田	●新居原	●一色	●知立	●岡田	●北野	●古野	●岡崎市	●加古川	●堅田	●長濱	●中舞鶴	●淀川	●支所	●豐富	
	●八幡市	●麻生	●中津	●加納	●久居	●松阪	●笠井	●二川	●福岡	●安野	●萩原	●宮田	●豊橋市	●高砂	●今津	●彦根	●新舞鶴	●山崎	●支所	●志方	
	●戸畑市	●岩村	●赤坂	●各務	●鳥羽	●龜山	●金津	●福江	●下地	●劉谷	●常津	●祖山	●犬山	●尾上	●大津	●草津	●宮津	●八幡	●支所	●西志方	
	●折尾	●瀧呂	●掛松	●笠松	●尾鷲	●富田	●白賀	●足助	●蒲郡	●高須	●龜崎	●津島	●守山	●水丘	●水口	●岩瀨	●向日町	●京都市下京區	●支所	●太田	
	●直方	●妻木	●多治見	●竹ヶ鼻	●新町	●飯田	●飯田	●御油	●新川	●大坂	●成岩	●七寶	●品野	●龍野	●能登川	●八日市	●加悦	●京都市下京區	●支所	●石海	
	●飯塚	●笠原	●土岐	●川島	●一身田	●芳川	●赤坂	●大坂	●成岩	●成岩	●成岩	●成岩	●成岩	●成岩	●成岩	●成岩	●成岩	●成岩	●成岩	●成岩	●成岩
	●後藤寺	●中野	●瑞濱	●鶴沼	●神戶	●和田	●和府	●和府	●和府	●和府	●和府	●和府	●和府	●和府	●和府	●和府	●和府	●和府	●和府	●和府	●和府
	●行橋	●高山	●廣見	●白子	●河輪	●河輪	●河輪	●河輪	●河輪	●河輪	●河輪	●河輪	●河輪	●河輪	●河輪	●河輪	●河輪	●河輪	●河輪	●河輪	●河輪

兵庫縣	兵庫縣	朝鮮	臺灣	臺灣	愛媛縣
●上	●姫路市	●麗水	●三津	●金山	●松山市
●御着	●御着	●神戶市	●釜山	●釜山	●松山市
●高木	●高木	●支所	●支所	●支所	●支所
●仁豊野	●仁豊野	●支所	●支所	●支所	●支所
●香呂	●香呂	●支所	●支所	●支所	●支所
●溝口	●溝口	●支所	●支所	●支所	●支所
●福崎	●福崎	●支所	●支所	●支所	●支所
●田原	●田原	●支所	●支所	●支所	●支所
●的白	●的白	●支所	●支所	●支所	●支所
●大阿	●大阿	●支所	●支所	●支所	●支所
●鹽成	●鹽成	●支所	●支所	●支所	●支所

山口縣	●宇部市	●厚	●小野田
大分縣	●中津市	●福岡出張所	●受持
福岡縣	●福岡市	●箱崎	●堅粕
福岡縣	●久留米市	●久留米出張所	●所受持
佐賀縣	●大牟田市	●柳川	●高
佐賀縣	●島	●櫛原	●高
佐賀縣	●佐賀市	●佐賀出張所	●所受持
長崎縣	●長崎市	●長崎出張所	●所受持
長崎縣	●太三東	●佐世保市	●早岐
熊本縣	●熊本市	●熊本出張所	●所受持
鹿兒島縣	●鹿兒島市	●鹿兒島出張所	●所受持
宮崎縣	●宮崎市	●宮崎出張所	●所受持
大分縣	●大分市	●大分出張所	●所受持
山口縣	●下關市	●下關出張所	●所受持
山口縣	●防府	●防府出張所	●所受持

朝鮮	●京城	●京城支所	●受持
朝鮮	●平壤	●平壤出張所	●所受持
朝鮮	●元山	●元山出張所	●所受持
朝鮮	●群山	●群山出張所	●所受持
朝鮮	●木浦	●木浦出張所	●所受持
朝鮮	●安東縣	●安東縣出張所	●所受持
滿洲	●奉天	●奉天出張所	●所受持
滿洲	●本溪湖	●本溪湖出張所	●所受持
滿洲	●營口	●營口出張所	●所受持
滿洲	●鞍山	●鞍山出張所	●所受持
滿洲	●遼陽	●遼陽出張所	●所受持
滿洲	●鐵嶺	●鐵嶺出張所	●所受持
滿洲	●四平街	●四平街出張所	●所受持
滿洲	●開原	●開原出張所	●所受持
滿洲	●昌圖	●昌圖出張所	●所受持
滿洲	●長春	●長春出張所	●所受持
滿洲	●加爾各答	●加爾各答出張所	●所受持

右ノ内●印ノ場所ハ當所直接取調區域外ナレドモ加盟者ノ御便利ヲ謀リ概略ノ調査ヲナシテ御審問ニ應ズベク候尤モ比較的多クノ時日ヲ要スルト時トシテハ調査不能ノ場合アルヤモ計リ難キニ付豫メ御諒恕被下度但至急ヲ要シ出張調査ヲ要求セラル、トキハ相當ノ旅費申受クベク候又朝鮮臺灣及沖繩ニ對スル御審問ハ一件ニ付別ニ金壹圓宛滿洲及支那ハ同參圓宛申受クルモノニ候

東京聯絡取調區域

東京府	千葉縣	茨城縣	靜岡縣	新潟縣	長野縣	山梨縣	埼玉縣
東京 日暮里 青梅 行德 姉崎 旭町 木下 水戸 古河 靜岡 沼津 岡部 直江津 長野 丸野 上諏訪 甲府 山梨 五甲府 川口 入間 菅浦	東京 品川 巢鴨 府中 流山 木更津 銚子 滑川 石岡	東京 大森 板橋 調布 野田 佐貫 本納 神崎 土浦	東京 大崎 立川 八幡 八王子 立川 八王子 淵田 船橋 浦和 大宮 川口 越谷 草加 葛城 羽生	東京 大宮 前橋 吉野 富岡 一宮 沼田 桐生 福島 下仁田 大間々 館林 太田 原市 松井田	東京 大宮 前橋 吉野 富岡 一宮 沼田 桐生 福島 下仁田 大間々 館林 太田 原市 松井田	東京 大宮 前橋 吉野 富岡 一宮 沼田 桐生 福島 下仁田 大間々 館林 太田 原市 松井田	東京 大宮 前橋 吉野 富岡 一宮 沼田 桐生 福島 下仁田 大間々 館林 太田 原市 松井田

群馬縣	栃木縣	福島縣	山形縣	秋田縣	宮城縣	巖手縣	北海道	神奈川縣	新潟縣
群馬 高崎 伊勢崎 白井 宇都宮 真岡 烏山 福島 本宮 喜多方 山形 大石田 秋田 増田 仙臺 小牛田 一ノ関 旭川 齊別	群馬 高崎 伊勢崎 白井 宇都宮 真岡 烏山 福島 本宮 喜多方 山形 大石田 秋田 増田 仙臺 小牛田 一ノ関 旭川 齊別	群馬 高崎 伊勢崎 白井 宇都宮 真岡 烏山 福島 本宮 喜多方 山形 大石田 秋田 増田 仙臺 小牛田 一ノ関 旭川 齊別	群馬 高崎 伊勢崎 白井 宇都宮 真岡 烏山 福島 本宮 喜多方 山形 大石田 秋田 増田 仙臺 小牛田 一ノ関 旭川 齊別	群馬 高崎 伊勢崎 白井 宇都宮 真岡 烏山 福島 本宮 喜多方 山形 大石田 秋田 増田 仙臺 小牛田 一ノ関 旭川 齊別	群馬 高崎 伊勢崎 白井 宇都宮 真岡 烏山 福島 本宮 喜多方 山形 大石田 秋田 増田 仙臺 小牛田 一ノ関 旭川 齊別	群馬 高崎 伊勢崎 白井 宇都宮 真岡 烏山 福島 本宮 喜多方 山形 大石田 秋田 増田 仙臺 小牛田 一ノ関 旭川 齊別	群馬 高崎 伊勢崎 白井 宇都宮 真岡 烏山 福島 本宮 喜多方 山形 大石田 秋田 増田 仙臺 小牛田 一ノ関 旭川 齊別	群馬 高崎 伊勢崎 白井 宇都宮 真岡 烏山 福島 本宮 喜多方 山形 大石田 秋田 増田 仙臺 小牛田 一ノ関 旭川 齊別	群馬 高崎 伊勢崎 白井 宇都宮 真岡 烏山 福島 本宮 喜多方 山形 大石田 秋田 増田 仙臺 小牛田 一ノ関 旭川 齊別

加茂 三條 今町 見附 四原 片貝 脇野町 寺泊 與板 長岡  
 上組 榑尾 小千谷 堀ノ内 小出 柏崎 四山 石地 出雲崎 十日町  
 六日町

函館出張所受持

青森縣 青森 弘前 野邊地 八戸 虻田

北海道

函館 小樽出張所受持

北海道

小樽 余市 古宇 古平 岩内 小澤 磯谷 錢函 俱知安 濱益  
 厚田 利尻 禮文 札幌 岩見澤 山仁 栗山 江別 美唄 清箕布  
 角田 石狩 琴似 輕川 山仁 栗山 江別 美唄 清箕布  
 豊原 大泊 眞岡 (以上樺太ノ分ハ別ニ審問料一件金貳圓宛ヲ申受ク)

上海出張所受持

支那

上海及其附近

右ノ外外國興信所ト連絡ニ依リテ調査シ得ル場所左ノ如シ(大阪本所取扱)

合衆國 加奈陀 墨西哥 濠太利亞 玖馬 獨逸 佛蘭西  
 英吉利 伊太利 瑞西 西班牙 葡萄牙 和蘭 白耳義  
 丁抹 埃太利 匈牙利 埃及 印度 (以上)

右諸外國及上海ニ對スル海外審問料ハ別ニ規程有之候ニ付其都度御問合被下度候

凡例

一本録ハ去ル明治二十六年六月内務省ノ版權登録ヲ經タルモノニシテ毎年一回事實ノ異動ヲ調査シ訂正ヲ加ヘテ發行スルモノトス  
 一 此回ノ本録ニ掲載スルモノハ昭和六年一月現在ナルモ其後ノ異動ニシテ原稿締切リ迄ニ知り得タル事項ハ可成加除訂正シテ最新事實ヲ取りタルモノ少ナカラズ  
 一 本録ハ日本全國及滿洲ニ於ケル銀行會社ヲ載録スルモノナレバ外國ノ銀行會社ニシテ我國ニ支店ヲ有スルモノヲモ參考ノ爲メ附載セリ  
 一 編纂ノ順序ハ左ノ如クニシテ從來いろは順ニ登載シ來リシモ本年ヨリ五十音順ニ改メタリ尤モ此回ハ速成ヲ圖ル應急策トシテ之レヲ頭字ノミニ止メ以下従前通いろは順トセリ

第一 銀行

第二 株式及株式合資會社

第三 合資及合名會社

一 役員ノ住所ハ便宜其文字ヲ簡略ニセリ乃チ左ニ東京、京都、大阪三市ニ於ケル二三ノ例ヲ擧グ

牛込區新小川町二丁目ハ 牛込新小川二

凡例

加茂	三條	今町	見附	關原	片貝	野町	寺泊	長岡
上組	尾	小千谷	堀ノ内	小出	柏崎	四山	石地	出雲崎
六日町								十日町
青森縣	函館	江差	野邊地	八戸	武田			
北海道	小樽出張所受持							
北海道	小樽	余市	古平	岩内	小樽	釧路	俱知安	積丹
樺太	登原	角田	石狩	琴似	網走	山仁	山	江別
	大泊	真	川	川	川	川	川	川
支那	上海出張所受持							
	上海及其附近							

右ノ外外國與信所ト連絡ニ依リテ調査シ得ル場所左ノ如シ(大阪本所取扱)

右ノ外外國及上海ニ對スル海外審問科ノ別ニ規程有之候ニ付其都度御問合被下度候

凡 例

一本録ハ去ル明治二十六年六月内務省ノ版權登録ヲ經タルモノニシテ毎年一回事實ノ異動ヲ調査シ訂正ヲ加ヘテ發行スルモノトス

一此回ノ本録ニ掲載スルモノハ昭和六年一月現在ナルモ其後ノ異動ニシテ原稿締切リ迄ニ知り得タル事項ハ可成加除訂正シテ最新事實ヲ取りタルモノ少ナカラズ

一本録ハ日本全國及滿洲ニ於ケル銀行會社ヲ載録スルモノナレハ外國ノ銀行會社ニシテ我國ニ支店ヲ有スルモノヲモ參考ノ爲メ附載セリ

編纂ノ順序ハ左ノ如クニシテ從來いろは順ニ登載シ來リシモ本年ヨリ五十音順ニ改メタリ尤モ此回ハ速成ヲ圖ル應急策トシテ之レヲ頭字ノミニ止メ以下従前通りハ順トセリ

- 第一 銀行
- 第二 株式及株式合資會社
- 第三 合資及合名會社

一役員ノ住所ハ便宜其文字ヲ簡略ニセリ乃チ左ニ東京、京都、大阪三市ニ於ケル二三ノ例ヲ舉グ

牛込區新小川町二丁目ハ 牛込、新小川二

凡 例

中京區麩屋町通四條上ルハ 中京、麩屋町四條上

東區今橋二丁目ハ 東、今橋二

- 一 各役員ノ住所同町村ナル片ハ連名ノ末尾ニ右何郡市町村ト記シタリ
- 一 會社ノ名稱ニ依リ其業體ノ如何ヲ判知シ得ベキモノハ故ラニ營業目的ヲ掲記セズ
- 一 本録ハ資本金拾萬圓以上ノモノニ限り收録シ其他ハ之ヲ省ケリ
- 一 利益配當割合ヲ記スルニ一分トセシハ百分ノ一ニシテ一厘トセシハ千分ノ一ナリ
- 一 但利益配當割合前期トアルハ一月以前ニ於ケル決算期ノ配當率ニシテ前々期トアルハ其前期決算ノ配當率ナリ
- 一 諸預リ金ハ千圓止諸積立金ハ百圓止貸借對照表ハ圓位止ト爲シ尙ホ主要科目以外ハ其他トシテ合算計上セリ
- 一 本録掲載事項照會ニ對シ數年間回答モナク且ツ數年間商業登記モ見當ラザル分ハ從來ノ如ク之レガ掲載ヲ見合ハセタリ
- 一 一昨年ヨリ從來ノ府縣別目次ヲ省キ卷首全國索引社名ノ下府縣名ノ處へ頁數ヲ挿入シテ見出しノ簡便ヲ圖リタリ
- 一 一昨年ヨリ一大改良トシテ全國主要銀行會社最近決算ノ貸借對照表ヲ掲載シ以テ一層ノ御參考資料ヲ増スコトト爲シタリ

昭和六年七月

會社名 商業興信所

資本金 參百六拾萬圓 拂込濟  
所有地 八萬壹千百五坪

大阪市東成區片江町七六

# 今里土地株式會社

社長 三谷軌秀 取締役 森本喜太郎  
 東大阪に於ける 事務叢中司文次郎 監査役 金森又一郎  
 新興今里新地 取締役 森平藏 監査役 角源泉  
 取締役 肥田熊藏 監査役 岩田米次郎

# 關西信託株式會社

## 營業主目

金 錢 信 託  
 有 價 證 券 信 託  
 不 動 產 擔 保 貸 付  
 不 動 產 賣 買 仲 介  
 有 價 證 券 擔 保 貸 付  
 公 債 社 債 的 取 扱  
 公 債 社 債 的 取 扱  
 財 產 遺 言 的 執 行  
 關 於 財 產 的 全 部 檢 査  
 安 全 貸 金 庫

(營業內進呈)

本店 大阪東區北濱四丁目  
 電話(代表)本局五七〇  
 支店 京都室町通六角  
 電話(代表)本局一三五五

### 日本全國諸會社役員錄府縣順序

#### 上編之部

東京府 ..... 一頁  
 大阪府 ..... 三五  
 京都府 ..... 五五  
 神奈川縣 ..... 六二  
 兵庫縣 ..... 六三  
 愛知縣 ..... 七〇

#### 下編之部

埼玉縣 ..... 一頁  
 群馬縣 ..... 四  
 千葉縣 ..... 六  
 茨城縣 ..... 九  
 府縣順序 ..... 完

栃木縣 ..... 七  
 奈良縣 ..... 八  
 三重縣 ..... 九  
 靜岡縣 ..... 一〇  
 山梨縣 ..... 一一  
 滋賀縣 ..... 一二  
 岐阜縣 ..... 一三  
 長野縣 ..... 一四  
 新潟縣 ..... 一五  
 富山縣 ..... 一六  
 福井縣 ..... 一七  
 石川縣 ..... 一八  
 金澤縣 ..... 一九  
 青森縣 ..... 二〇

府縣順序

Table listing prefectures and counties with their corresponding bank codes. Includes entries for 山形, 秋田, 福井, 石川, 富山, 鳥取, 岡山, 廣島, 山口, 和歌山, 徳島, 香川, 愛媛, 高知, 福岡, 大分, 佐賀, 長崎, 熊本, 鹿兒島, 宮崎, 沖繩, 北海道, 青森, 岩手, 秋田, 山形, 福島, 茨城, 栃木, 群馬, 埼玉, 千葉, 東京, 神奈川, 新潟, 富山, 石川, 福井, 山梨, 長野, 岐阜, 愛知, 三重, 滋賀, 京都, 大阪, 兵庫, 奈良, 和歌山, 徳島, 香川, 愛媛, 高知.

全國索引

括弧内ニ決算トアルハ貸借對照表ヲ掲載セルモノ又府縣名ノ下ニ在ル上ハ上編下ハ下編ヲ指スナリ

銀行

Main index table listing various banks and their branches across different regions. Includes sections for 'ア之部' (A-section), 'イ、ウ、エ、オ、カ' (I, U, E, O, K), 'ウ之部' (U-section), 'エ、エ之部' (E, E-section), 'オ、オ之部' (O, O-section), and 'カ之部' (K-section). Lists bank names like 日本銀行, 東京銀行, 大阪銀行, etc., along with their branch locations and codes.

全國索引 銀行 (ア、イ、ウ、エ、オ、カ)



●全國索引 銀行 (カ、キ、ク、ケ、コ、サ、シ、ス)

Table of bank names and locations, organized by department (カ, キ, ク, ケ, コ, サ, シ, ス). Includes entries like 春日銀行, 東京銀行, 京都銀行, etc.

●全國索引 銀行 (タ、チ、ツ、テ、ト、ナ)

Table of bank names and locations, organized by department (タ, チ, ツ, テ, ト, ナ). Includes entries like 田村銀行, 多摩銀行, 夕之部, etc.



全國索引 株式 (ア)

Table of company names and locations for the 'ア' section, including entries like 旭倉庫株式會社, 旭電氣株式會社, 旭電氣工業株式會社, etc.

全國索引 株式 (アイ)

Table of company names and locations for the 'アイ' section, including entries like 旭倉庫株式會社, 旭電氣株式會社, 旭電氣工業株式會社, etc.

1、牛之部

Table of company names and locations for the '牛之部' section, including entries like アサヒ屋商店, アジア毛皮株式會社, アドールメタル株式會社, etc.

全國索引 株式 (1)

Table of company listings on the right page, including names like 井村製菓株式會社, 伊勢電氣株式會社, and 飯田町合同運送株式會社, with columns for location and stock codes.

全國索引 株式 (1)

Table of company listings on the left page, including names like 石卷運輸船株式會社, 伊豆製糖株式會社, and 岩崎製糖株式會社, with columns for location and stock codes.

全國索引 株式 (イ、ウ、エ)

Table listing companies under 'ウ之部' (U-section) and 'エ、エ之部' (E-section). Includes company names like 'イソライト工業株式會社', 'イナリヤ軒', 'いとや百貨店株式會社', and '宇部商工株式會社'. Lists locations such as '大阪上', '東京上', '京都上' and stock codes.

全國索引 株式 (イ、ウ、エ)

Table listing companies under 'ウ之部' (U-section) and 'エ、エ之部' (E-section). Includes company names like '愛媛電氣株式會社', '江別商會', '江別商會', and '江別商會'. Lists locations such as '北海道下', '東京上', '京都上' and stock codes.

全國索引 株式(才)

Table of company names and locations, including entries like 尾崎商事株式會社, 尾崎洋行, 尾崎製紙株式會社, etc.

全國索引 株式(才)

Table of company names and locations, including entries like 大阪陶業株式會社, 大阪堂島米穀取引所, 大阪肉類株式會社, etc.

Table of company names and locations, including entries like 太田商店, 近江鐵道株式會社, 朝日新聞株式會社, etc.

カ之部

Table of company names and locations under the 'カ之部' section, including entries like 加賀チエン株式會社, 加賀農林株式會社, etc.

Main table of company names and locations, including entries like 加賀チエン株式會社, 加賀農林株式會社, 加賀農林株式會社, etc.

全國索引 株式(力)

Table of company names and locations for the right page, including entries like 龍原運輸會車株式會社, 笠井布株式會社, 笠井屋吳服店, etc.

全國索引 株式(力)

Table of company names and locations for the left page, including entries like 津太產物株式會社, 津太除虫菊株式會社, 津太無蠶株式會社, etc.



全國索引 株式 (カキ)

Table of company names and locations, including entries like 關東商會, 關東造船株式會社, 關東電力株式會社, etc., organized by region and industry.

全國索引 株式 (キ)

Table of company names and locations, including entries like 北野商店, 北ノ王礦山株式會社, 北見動力株式會社, etc., organized by region and industry.

全國索引 (キク)

Table of company indices with columns for company names, locations, and stock exchange listings. Includes entries like 共同ハルブ株式會社, 共同船務株式會社, etc.

ケ之部

Table of company indices under the 'ケ之部' section, listing various companies and their details. Includes entries like 柳田川砂利株式會社, 柳田運送株式會社, etc.

全國索引 (クケ)

Table of company names and locations for the 'Ke, Ko' section, including entries like 慶南産業株式會社, 慶南無錫株式會社, 慶北無錫株式會社, etc.

Table of company names and locations for the 'Ku' section, including entries like 鴻池ビルヂング, 鴻池印刷株式會社, 鴻池製菓株式會社, etc.

全國索引

株式 (コサ)

Table of company names and locations, including entries like 江州日野製糖株式會社, 江州メリヤス株式會社, etc.

廿之部

Table of company names and locations, including entries like 沙河汽船株式會社, 沙河運送會社, etc.

全國索引

株式 (サ)

Table of company names and locations, including entries like 酒井鐵工所, 酒伊合同紡織株式會社, etc.

全國索引 株式 (サシ)

Table of company indices for the right page, listing various companies like 三和商會, 三和工業株式會社, etc., with their respective locations and stock codes.

全國索引 株式 (シ)

Table of company indices for the left page, listing various companies like 七水電氣株式會社, 七福足袋製造株式會社, etc., with their respective locations and stock codes.

全國索引 株式

Table of company names and locations, including entries like 純正水會社, 昭和公司, 昭和美, etc.

全國索引 株式

Table of company names and locations, including entries like 上毛無盡株式會社, 昭和美, 昭和美, etc.

又之部

Table of company names and locations under the '又之部' section, including entries like 須賀川金礦株式會社, 須賀川金礦株式會社, etc.

全國索引 株式 (スセ)

Table of company names and locations for the 'スセ' section, including entries like 須賀川酒造株式會社, 瑞泰商事株式會社, and 鈴木德五郎商店.

全國索引 株式 (セソ)

Table of company names and locations for the 'セソ' section, including entries like 生物製藥株式會社, 盛興機械工業株式會社, and 仙北鐵道株式會社.

夕之部

Table of company names and stock information for the '夕之部' section, including entries like 田中商會, 田中商會, and 田中商會.

夕之部

Table of company names and stock information for the '夕之部' section, including entries like 大正毛織物株式會社, 大正毛織物株式會社, and 大正毛織物株式會社.



全國索引 株式 (女)

Table of company names and addresses, including entries like 大連電工株式會社, 大連製糖株式會社, 大連製粉株式會社, etc.

全國索引 株式 (女)

Table of company names and addresses, including entries like 第一證券株式會社, 第一製糖株式會社, 第一製粉株式會社, etc.

全國索引 株式(タ)

Table of company names and locations, including entries like 竹村商店, 竹村製材所, 竹村屋敷, etc., with columns for company name, location, and stock type.

千之部

Table of company names and locations under the '千之部' section, including entries like 千代田製糖株式會社, 千代田製粉株式會社, etc.

全國索引 株式(チ)

Table of company names and locations under the '株式(チ)' section, including entries like 中越土木株式會社, 中越無盡株式會社, etc.

Table of company indices for 'チツ' (Tsu) section, listing various companies like 朝鮮製糖株式會社, 朝鮮製麵株式會社, etc., with their respective locations and stock codes.

テ之部

Table of company indices for 'テ' (Te) section, listing companies like 手宮作業部, 出町織物株式會社, etc., with their locations and stock codes.

全國索引 株式 (ト)

Table of company names and locations for the right page, including entries like 戸田農具株式會社, 朝野下, 富山運船株式會社, etc.

全國索引 株式 (ト)

Table of company names and locations for the left page, including entries like 東京給水株式會社, 東京共同商會, 東京共立無盡株式會社, etc.

全國索引 株式(下)

Table listing various companies such as 東三井物産株式會社, 東三井物産株式會社, 東三井物産株式會社, etc., with their respective locations and registration numbers.

全國索引 株式(上)

Table listing various companies such as 東洋製紙株式會社, 東洋製紙株式會社, 東洋製紙株式會社, etc., with their respective locations and registration numbers.

Table of company names and locations, including entries like 豊川鐵道株式會社, 豊田商會, 豊田商會, etc., with columns for company name, location, and registration details.

Table of company names and locations, including entries like 中里炭坑株式會社, 中野商會, 中野商會, etc., with columns for company name, location, and registration details.

Table of company names and locations, including entries like 南越鐵道株式會社, 南越電氣株式會社, 南越運輸株式會社, etc., with locations such as 福井, 南陽, 南陽, etc.

Table of company names and locations, including entries like 西濱土地建物株式會社, 西濱製瓦株式會社, 西松商店, etc., with locations such as 大阪, 京都, 東京, etc.

Table of Japanese companies including 日本船舶工業株式會社, 日本造船株式會社, 日本汽船株式會社, 日本石油株式會社, 日本興業株式會社, etc. with columns for company name, location, and stock type.

Table of Japanese companies including 日本生命保險株式會社, 日本火災保險株式會社, 日本興業株式會社, 日本銀行株式會社, 日本郵政株式會社, etc. with columns for company name, location, and stock type.



全國索引 株式 (三、又、ネ、ハ)

Table of company names and locations, including entries like 日本ベントル株式會社, 日本ベントル製糖株式會社, 日本ベントル製粉株式會社, etc.

全國索引 株式 (ハ)

Table of company names and locations, including entries like 羽山軌道株式會社, 把木製糖株式會社, 長谷川毛織株式會社, etc.

●全國索引 株式 (ハ、ヒ)

Table of company indices for the 'ハ、ヒ' section, listing various firms like 原商木組, 原三藥店, 原田商店, etc., with their respective locations and stock codes.

●全國索引 株式 (ヒ、フ)

Table of company indices for the 'ヒ、フ' section, listing various firms like 尾三水産株式會社, 尾三土地株式會社, 尾三電機株式會社, etc., with their respective locations and stock codes.

Table of company names and addresses, including entries like 富士商會, 富士製鋼株式會社, 富士製鐵株式會社, etc.

Table of company names and addresses, including entries like 伏木合同運送株式會社, 伏木新倉庫株式會社, 伏見自動車株式會社, etc.

Table of company names and locations, including entries like 鳳城炭礦株式會社, 奉天信託株式會社, and 奉天電力株式會社. Includes a sub-section 'マ之部' for specific companies.

Table of company names and locations, including entries like 星野工業株式會社, 星野商店, and 星野製糖株式會社. Includes a sub-section 'マ之部' for specific companies.

Table of company names and locations, including entries like 松本商店, 丸一運送株式會社, and 丸二運送株式會社.

Table of company names and locations, including entries like 萬年商工株式會社, 丸三運送株式會社, and 丸四運送株式會社.

Table of company names and locations, including entries like 三菱航空機業(決算), 三菱商事(決算), 三菱信託(決算), etc.

ム之部

Table of company names and locations under the 'ム之部' section, including entries like 武庫汽船株式會社, 武庫川住宅地株式會社, etc.

メ之部

Table of company names and locations under the 'メ之部' section, including entries like 目黒浦田電機鐵道(決算), 目黒自動車運轉(決算), etc.

モ之部

Table of company names and locations under the 'モ之部' section, including entries like 最上温泉土地株式會社, 最上酒造株式會社, etc.

Table of company names and locations for the 'モ、ヤ' section, including entries like 森田製作所, 森田倉庫, 森友商店, etc.

ヤ之部

Table of company names and locations for the 'ヤ、ユ' section, including entries like 山科精工所, 山科土地株式會社, 山科工業株式會社, etc.

ユ之部

Table of company indices for the right page, organized by industry sectors such as 石油 (Petroleum), 電力 (Electricity), and 運輸 (Transportation). Each entry includes the company name, its location, and a numerical index.

ラ之部

Table of company indices for the left page, organized by industry sectors such as 運輸 (Transportation), 製造 (Manufacturing), and 建設 (Construction). Each entry includes the company name, its location, and a numerical index.

リ之部

Table of company indices for the left page, organized by industry sectors such as 運輸 (Transportation), 製造 (Manufacturing), and 建設 (Construction). Each entry includes the company name, its location, and a numerical index.



Table of company names and locations, including sections for '合資會社' (Joint Stock Companies) and 'ア之部' (Section A). Lists include names like 石垣木工所, 石川合名會社, 石川合名會社, etc., with corresponding locations such as 東京, 大阪, 京都.

Table of company names and locations, including sections for '合資會社' (Joint Stock Companies) and 'イ、ウ、エ、オ' (Sections I, U, E, O). Lists include names like 石垣木工所, 石川合名會社, 石川合名會社, etc., with corresponding locations such as 東京, 大阪, 京都.

合資合名 (オカ)

Table listing various companies and their locations, including entries like 小倉商事合名會社, 小倉合資會社, 小倉商店, etc., with their respective addresses and phone numbers.

合資合名 (カ、キ)

Table listing various companies and their locations, including entries like 片岡塗料合名會社, 片岡家保種殖產畜業, 片岡合名會社, etc., with their respective addresses and phone numbers.

全國索引

合資合名 (クケコサ)

ケ之部

Table of company names and locations under 'ケ之部', including entries like 久米合名會社, 久米印刷合資會社, 久米印刷合資會社, etc.

コ之部

Table of company names and locations under 'コ之部', including entries like 小網商店, 小池合資會社, 小池合資會社, etc.

サ之部

Table of company names and locations under 'サ之部', including entries like 佐賀果實青物市場, 佐賀果實青物市場, 佐賀果實青物市場, etc.

シ之部

Table of company names and locations under 'シ之部', including entries like 志賀商事合資會社, 志賀商事合資會社, 志賀商事合資會社, etc.

ヌ之部

Table of company names and locations under 'ヌ之部', including entries like 須賀川酒造合資會社, 須賀川酒造合資會社, 須賀川酒造合資會社, etc.

全國索引

合資合名 (サシヌ)

全國索引 (ス、セ、ソ、タ)

Table of company names and locations for the 'ス、セ、ソ、タ' section, including entries like 須藤製絲所, 須原製糖所, 須原製糖所, etc.

全國索引 (タ、チ、ツ、テ、ト)

Table of company names and locations for the 'タ、チ、ツ、テ、ト' section, including entries like 高千穂商會, 高野時計金銀品製作所, 高橋合名會社, etc.

全國索引 (下三)

Table of company names and locations, organized by department (e.g., 西村醸造店, 西村理兵衛商店, 西村合資會社, etc.).

全國索引 (二)

Table of company names and locations, organized by department (e.g., 西村醸造店, 西村理兵衛商店, 西村合資會社, etc.).

全國索引 (ヒフ、ホ)

久富商店 久光兄弟合名會社 久光兄弟合名會社 久光兄弟合名會社 久光兄弟合名會社...

フ之部

久富商店 久光兄弟合名會社 久光兄弟合名會社 久光兄弟合名會社 久光兄弟合名會社...

ホ之部

保榮會社 保險共濟委託會社 保險共濟委託會社 保險共濟委託會社...

マ之部

眞崎麵粉會社 眞崎麵粉會社 眞崎麵粉會社 眞崎麵粉會社 眞崎麵粉會社...

ミ之部

三井合名會社 三井合名會社 三井合名會社 三井合名會社 三井合名會社...

全國索引 (A、B)



Table of foreign companies with columns for company names (e.g., オリヴァー, カルビー), page numbers, and a '興信所之部' section listing specific details.

Table of Japanese companies under '興信所之部' with columns for company names (e.g., 興信所, 東京興信所), page numbers, and a '合資會社' section.

合資會社

興信所之部

Table of company names and page numbers in the left column.



廣告目次(上(上編)下(下編))

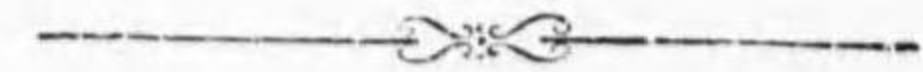
特別

Table listing special advertisements including '野村證券株式會社', '東京火災保險株式會社', '日本電力株式會社', etc.

普通(五十音順)

Main table listing general advertisements in alphabetical order (五十音順), including '川見洋服店', '木村商事合名會社', '大正興業信託株式會社', etc.

廣告目次



<b>本</b> 営業内電話調査部 <b>位</b>	780	<b>顧</b> 大阪北濱二丁目 小口の御用命歡迎 賣買は取引旺盛の 中心地が御得意乎
	921	
	1146	
	1147	
	1148	
	3016	
	3101	
	3102	
	3746	
	3877	
	3878	
	4380	
4381		
4382		
4383		
5851		

株式 有限

**現國短長**

**物債期期**

Table of bank staff and branches. Columns include position (e.g., 理事長, 副總裁), name, and branch location. Includes a section for '東京府之部' (Tokyo Prefecture Office) and '日本銀行' (Bank of Japan) details.

日本全國諸會社役員錄 上編



株式會社

住友銀行

大阪市東區北濱五丁目

Table listing branch locations categorized by '内地' (Inland), '外地' (Outside), and '海外' (Overseas).

Vertical text listing specific branch names and locations, including '淺間丸出張所' and '佐賀(佐賀百六銀行)和歌山(和歌山倉庫銀行)'.

東京府

銀行 (日本勸業銀行)

Table listing bank branches and services for the Bank of Industrial Development of Japan (日本勸業銀行) in Tokyo. Includes branch names, addresses, and phone numbers.

Table detailing financial data and management for the Bank of Industrial Development of Japan, including capital, assets, and officer names.

Table listing regional branches and their respective managers for the Bank of Industrial Development of Japan across various prefectures.

Table listing regional branches and their respective managers for the Bank of Industrial Development of Japan in the Kanto region (上編二).

Table listing regional branches and their respective managers for the Bank of Industrial Development of Japan in the Kanto region (上編三).

Table listing regional branches and their respective managers for the Bank of Industrial Development of Japan in the Kanto region (上編三).

東京府

銀行 (日本勸業銀行)

上編三

上編二



東京府銀行 (カ)

Table of bank branches in Tokyo Prefecture (カ). Columns include branch name, location, and telephone number. Includes entries for 横濱支店, 神田支店, 新宿支店, etc.

上編六

Table of financial data for the top section (上編六), including asset and liability figures for various branches.

東京府銀行 (カ)

Table of bank branches in Tokyo Prefecture (カ). Columns include branch name, location, and telephone number. Includes entries for 神田支店, 浅草支店, 大井支店, etc.

上編七

Table of financial data for the top section (上編七), including asset and liability figures for various branches.

春日銀行

Table of financial data for 春日銀行, including capital and assets.

金原銀行

Table of financial data for 金原銀行, including capital and assets.

東京府銀行 (Tokyo Prefecture Bank)

Table with financial data for Tokyo Prefecture Bank, including assets, liabilities, and branch information.

昭和銀行 (Shohe Bank)

Table with financial data for Shohe Bank, including assets, liabilities, and branch information.

十五銀行 (Juhachi Bank)

Table with financial data for Juhachi Bank, including assets, liabilities, and branch information.

上編八 (Upper Section 8)

Table listing various branches and locations for the banks mentioned in the upper section.

東京府銀行 (Tokyo Prefecture Bank)

Table with financial data for Tokyo Prefecture Bank, including assets, liabilities, and branch information.

上編九 (Upper Section 9)

Table listing various branches and locations for the banks mentioned in the upper section.

東京府 銀行 (シ、タ)

Table listing various banks and branches in Tokyo, including names like 玉造支店, 西野田支店, 德山出張所, etc., with their respective addresses and phone numbers.

辛酉銀行

辛酉銀行 details: 設立明治三十四年一月、資本金六百拾萬圓、一株五拾圓、拂込高貳百參拾壹萬貳千五百圓.

田中銀行

田中銀行 details: 設立明治十六年十月、資本金壹百萬圓、預り金壹百七拾貳萬壹千圓.

第一銀行

第一銀行 details: 設立明治六年六月、資本金五千七百五拾萬圓(拂込高)擔保附社債信託業兼營、一株五拾圓、決算第六十九期昭和五年十二月.

第一相互貯蓄銀行

第一相互貯蓄銀行 details: 設立大正十一年二月、資本金壹百萬圓、一株五拾圓、拂込高貳拾五萬圓.

東京府 銀行 (タ)

Table listing various banks and branches in Tokyo, including names like 杉田支店, 大津支店, 西宮支店, etc., with their respective addresses and phone numbers.



第三銀行

株式 日本橋區兜町 電話(自二一五七) 設立明治二十七年九月、資本金壹千萬元、一株五拾圓、拂込高四百萬圓、決算第七十二期昭和五年十二月

第三十六銀行

株式 八王子市横山町 電話一〇五・六三〇 設立明治十年十二月、資本金壹拾萬圓、一株五拾圓、拂込高壹百五十萬圓、決算第六十六期昭和五年十二月

高田農商銀行

株式 北豐島郡高田町 電話牛込七〇八 設立明治三十三年七月、資本金壹百萬元、一株五拾圓、拂込高參拾六萬圓、預積金七拾萬圓、預積率七拾五圓、諸預り金貳拾五萬五千圓

調布銀行

株式 北多摩郡調布町 設立明治三十三年六月、資本金拾萬圓、拂込高參拾萬圓、預積率六拾五圓、諸預り金六拾五萬圓

大信銀行

株式 八王子市大横町 電話一四〇 設立明治二十五年七月、資本金壹百萬元、一株五拾圓、拂込高壹百圓、決算第七十七期昭和五年十二月

塚越晝夜銀行

株式 日本橋區堀切町二丁目 電話(自三九二〇)三九二一 設立明治三十三年五月、資本金壹百萬元、一株五拾圓、拂込高四拾參萬七千五百圓、諸積立金拾參萬壹千貳百圓、諸預り金壹萬八千圓

寺井銀行

株式 日本橋區通籠町 電話(自八四三)八四四 設立明治三十二年二月、資本金五拾萬圓、一株五拾圓、拂込高貳拾八萬圓、諸積立金六萬壹千五百圓、諸預り金八萬圓

鐵業銀行

株式 日本橋區小傳馬上町 電話(自四一三八)四一三九 設立明治三十三年四月、資本金貳百萬元、一株五拾圓、拂込高壹百五拾萬圓、諸積立金四拾貳萬壹千七百圓、諸預り金貳百八拾壹千圓、配當前期及前々期年六分

東京府農工銀行

株式 麹町區丸之内三丁目 電話(自一〇〇至一〇三)三五五五至三五九九 設立明治三十一年二月、資本金七百萬元、一株五拾圓、拂込高貳拾八萬圓、諸積立金六萬壹千五百圓、諸預り金八萬圓

東京徳田銀行

株式 日本橋區兜町 電話(自三一六二)三一六三 設立明治三十一年十一月、資本金壹百萬元、一株五拾圓、諸積立金七萬五千圓、諸預り金壹百七拾六萬九千圓、配當前期及前々期五分

東京貯蓄銀行

株式 日本橋區南茅場町 電話(自二一〇)二一〇 設立明治二十五年七月、資本金壹百萬元、一株五拾圓、拂込高壹百圓、決算第七十七期昭和五年十二月

東京府銀行

東京貯藏銀行

設立明治三十三年六月、資本金貳百萬元、一株五拾圓、拂込高百貳拾五萬圓、決算第一昭和五年十二月...

東京中野銀行 設立明治三十三年四月、資本金五拾萬圓、一株五拾圓、諸積立金九千圓...

東京山田銀行 設立大正六年六月、資本金壹百萬元、一株五拾圓、諸積立金拾萬圓...

東京府銀行

東京貯藏銀行

東京貯藏銀行 設立明治三十三年六月、資本金貳百萬元、一株五拾圓、拂込高百貳拾五萬圓...

東京中野銀行 設立明治三十三年四月、資本金五拾萬圓、一株五拾圓、諸積立金九千圓...

東京山田銀行 設立大正六年六月、資本金壹百萬元、一株五拾圓、諸積立金拾萬圓...

東信銀行

設立明治三十三年十二月、資本金貳拾萬圓、一株五拾圓、諸積立金八萬六千五百圓...

日本晝夜銀行

設立明治三十一年九月、資本金壹拾萬圓、一株五拾圓、拂込高百貳拾五萬圓...

東京信用銀行

設立明治三十一年九月、資本金壹百五十萬圓、一株五拾圓、拂込高百貳拾五萬圓...

內國貯金銀行

總町區山下町一丁目

東京府銀行

東京府銀行 (ト、ナ、ニ)

東京府銀行 (二、八、七、フ)

品川支店 在東品川町 電話高輪一三九  
支店長 澤松 男  
目黒支店 在東目黒町 電話高輪三三九  
支店長 高松 代作  
上野支店 在東上野元黒門町 電話高輪六一五〇  
支店長 山田 慶次  
池袋支店 在東池袋 電話高輪一四七五  
支店長 山口 伊三郎  
横濱支店 在東横濱市中區長者町 電話高輪四六五〇  
支店長 兼子 保藏  
京都支店 在東京都市下區四條通寺町 電話高輪四三三三  
支店長 本高 精一  
京都西支店 在東京都市西區立賣通堀川東入 電話高輪一四八八  
支店長 木村 市四郎  
大阪支店 在東大阪港、八幡屋松二 電話南四二二五・四二二六  
支店長 坂田 耐二  
新町支店 在東大阪府西區新町通二丁目 電話新町三三五五  
支店長 岡 順四郎  
神戸、六甲八幡

西脇銀行

九條支店 在大阪市港區九條通一丁目 電話西二八四三  
支店長 武藤 純一  
三輪出張所 在大阪府三島郡茨木町 電話西二八四三  
三輪出張所 在大阪府三島郡茨木町 電話西二八四三

羽田銀行

支店長 柴崎 啓藏  
在東品川町 電話高輪一三九  
在東目黒町 電話高輪三三九  
在東上野元黒門町 電話高輪六一五〇  
在東池袋 電話高輪一四七五  
在東横濱市中區長者町 電話高輪四六五〇  
在東京都市下區四條通寺町 電話高輪四三三三  
在東京都市西區立賣通堀川東入 電話高輪一四八八  
在東大阪港、八幡屋松二 電話南四二二五・四二二六  
在東大阪府西區新町通二丁目 電話新町三三五五  
在東神戸、六甲八幡

日比谷銀行

支店長 柴崎 啓藏  
在東品川町 電話高輪一三九  
在東目黒町 電話高輪三三九  
在東上野元黒門町 電話高輪六一五〇  
在東池袋 電話高輪一四七五  
在東横濱市中區長者町 電話高輪四六五〇  
在東京都市下區四條通寺町 電話高輪四三三三  
在東京都市西區立賣通堀川東入 電話高輪一四八八  
在東大阪港、八幡屋松二 電話南四二二五・四二二六  
在東大阪府西區新町通二丁目 電話新町三三五五  
在東神戸、六甲八幡

不動貯金銀行

支店長 柴崎 啓藏  
在東品川町 電話高輪一三九  
在東目黒町 電話高輪三三九  
在東上野元黒門町 電話高輪六一五〇  
在東池袋 電話高輪一四七五  
在東横濱市中區長者町 電話高輪四六五〇  
在東京都市下區四條通寺町 電話高輪四三三三  
在東京都市西區立賣通堀川東入 電話高輪一四八八  
在東大阪港、八幡屋松二 電話南四二二五・四二二六  
在東大阪府西區新町通二丁目 電話新町三三五五  
在東神戸、六甲八幡

目業

- 一、各種工業、鐵道、電氣、瓦斯抵當貸付
- 二、地方債、社債ノ應募引受
- 三、擔保附社債信託
- 四、有價證券擔保貸付
- 五、諸預リ金
- 六、手形割引
- 七、内外爲替
- 八、船舶又ハ製造中ノ船舶抵當貸
- 九、造船材料及船舶屬具ノ擔保貸
- 十、株式ノ應募又ハ引受業務

資本金五千萬圓

東京市麴町區丸ノ内壹丁目



株式會社

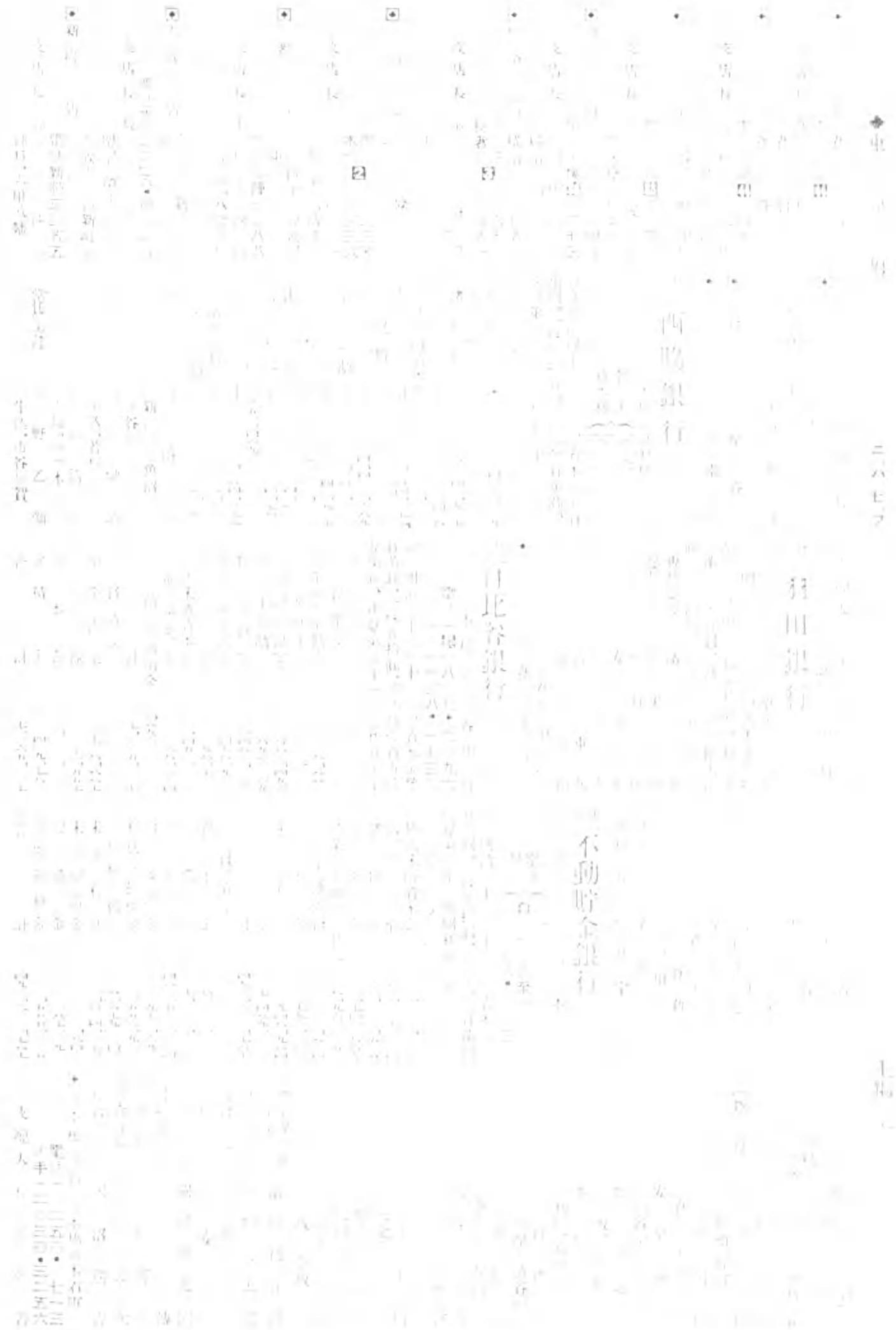
日本興業銀行

電之丸  
電話  
代長  
番表  
二二二  
六五五  
一一〇  
番番番

支店

東京市日本橋區通貳丁目五番地八  
 大阪市東區高麗橋五ノ一  
 神戸市仲町三六  
 名古屋市中區南長島町一ノ一

日本橋支店  
 電話日本橋二九一・二九二・二九三  
 大阪支店  
 電話本局八一長八二・四〇二・五〇二  
 神戸支店  
 電話三ノ宮六四・六五・八三・二九三  
 名古屋支店  
 電話本局一一三・一一三・一一三





東京府銀行(7)

- 上野支店 本郷區上野三橋際 電話(一七八)一七九
- 支店 日野三知 電話(一三七八)一七九
- 白山支店 本郷區駒込曙町 夫
- 支店 春山武夫
- 兩國支店 本所區東兩國四丁
- 支店 平野甚四郎
- 支店 野元熊九段下
- 乃木坂支店 麻布區新龍土町
- 支店 肥田規矩
- 大阪支店 東區本町二丁目 本町(一九七三)四〇四
- 支店 黒野徳三郎
- 大阪西支店 西區京町堀 電話土佐堀(一九三)四〇一
- 支店 前田正利
- 大阪南支店 南區心齋橋北詰東 電話船場(二〇二)二一三
- 支店 月雄三
- 京都支店 二條通富小路角 電話中(二六八)二五〇三
- 支店 小林儀三郎
- 支店 京都市七條通烏丸
- 支店 大野延次郎
- 名古屋支店 廣小路通伊倉町 電話本局(一四六)七
- 支店 近藤誠吉
- 神戶支店 神戶市相生橋東詰 電話元町(八三三)八三四
- 支店 武繩義太
- 横濱支店 中區常盤町四丁目 電話本局(二七)二二六五
- 支店 白井順吉
- 札幌支店 札幌市南一條角 電話(一〇六)五
- 支店 早川大隆
- 小樽支店 小樽市稻穂町 電話(一三三)四五
- 支店 澁谷平四郎
- 函館支店 函館市鶴岡町 電話(四六)四
- 支店 佐藤旭
- 仙臺支店 仙臺市新傳馬町 電話(四二五)二
- 支店 長南孝平
- 宇都宮支店 宇都宮市大工町 電話(三二二)一
- 支店 今井
- 前橋支店 前橋市堅町 電話(六〇九)九
- 支店 内藤真
- 新潟支店 新潟市本町通 電話(八〇六)六
- 支店 曾我辨之助
- 長岡支店 長岡市表町四丁目 電話(六三三)八
- 支店 仲戸富之助
- 富山支店 富山市水町 電話(六四一)一
- 支店 荒川善作
- 高岡支店 高岡市木町 電話(一四八)八
- 支店 田中治郎
- 金澤支店 金澤市南町 電話(三一)一
- 支店 伊藤藤
- 福井支店 福井市佐久原中 電話(七〇四)四
- 支店 曾根豊三郎
- 横須賀支店 横須賀市旭町 電話(一四一)一
- 支店 村井源成
- 甲府支店 甲府市八日町 電話(三七)一
- 支店 水村敬次
- 静岡支店 静岡市吳服町 電話(五二七)七
- 支店 宗源博
- 濱松支店 濱松市傳馬町 電話(四二〇)〇
- 支店 藤倉寅治
- 豊橋支店 豊橋市札木町 電話(五三三)三
- 支店 川本清一
- 岡崎支店 岡崎市籠田町 電話(三三六)六
- 支店 飯野佳樹
- 岐阜支店 岐阜市神田町 電話(四一三)三
- 支店 大神五郎
- 桑名支店 名取縣桑名郡桑名町 電話(一一三)三
- 支店 中崎昌次
- 四日市支店 四日市市中町 電話(三六九)九
- 支店 吉村信一
- 津支店 津市中ノ番町 電話(三四一)一
- 支店 高岡甲子次郎
- 松坂支店 三重縣飯南郡松坂町 電話(四四一)一
- 支店 久松初五郎
- 山田支店 宇治山田市豊川 電話(一六六)六
- 支店 榎木左衛門
- 彦根支店 滋賀縣彦根市三三三 電話(三三四)四
- 支店 中田政太郎
- 八幡支店 滋賀縣蒲生郡八幡町 電話(二二八)八
- 支店 須原基作
- 大津支店 大津市阪本町 電話(四〇九)九
- 支店 高村倍也
- 吹上支店 奈良縣高市郡八吹上町 電話(七三三)三
- 支店 三輪吉次
- 奈良支店 奈良市上三條町 電話(一〇三)三
- 支店 川上讓
- 堺支店 堺市大町大道 電話(四一五)五
- 支店 林定雄
- 岸和田支店 岸和田市本町 電話(二〇六)六
- 支店 永島寛藏
- 和歌山支店 和歌山市十三番丁 電話(一〇九三)三
- 支店 高知熊次郎
- 湯淺支店 和歌山縣有田郡湯淺町 電話(一〇九)九
- 支店 中井平吉
- 明石支店 明石市殿治屋町 電話(五〇二)二
- 支店 小林要三郎
- 加古川支店 兵庫縣加古郡加古川町 電話(一〇八)八
- 支店 井上喜久磨
- 姫路支店 姫路市光源寺前 電話(二一一)一
- 支店 北村嘉照
- 岡山支店 岡山市上之町 電話(七五八)八
- 支店 林威
- 福山支店 福山市船町 電話(四七〇)〇
- 支店 山口淺次
- 尾道支店 尾道市土堂町 電話(一九二)二
- 支店 香川鉄夫
- 廣島支店 廣島市大手町 電話(六八八)八
- 支店 上原龜一
- 支店 若林和八郎
- 支店 吳市中通
- 支店 林和八郎
- 下關支店 下關市西南部町 電話(三三三)三
- 支店 日高徳藏
- 德島支店 德島市西新町 電話(六一二)二
- 支店 桑門藻太郎
- 高松支店 高松市兵庫町 電話(五〇九)九
- 支店 熊谷光丸
- 丸龜支店 丸龜市通町 電話(六二二)二
- 支店 西田胖一
- 松山支店 松山市港町 電話(二六七)七
- 支店 久末定夫
- 高知支店 高知市堺町 電話(二一六)六
- 支店 赤松貫二
- 大分支店 大分市西新地 電話(五五四)四
- 支店 西本利政
- 門司支店 門司市橋邊 電話(七八六)六
- 支店 横井彦一
- 小倉支店 小倉市勝山橋西詰 電話(三七五)五
- 支店 川面潤一
- 直方支店 福岡縣鞍手郡直方町 電話(三七一)一
- 支店 竹田清四郎
- 福岡支店 福岡市天神町 電話(二二六)六
- 支店 齋藤五郎
- 佐賀支店 佐賀市吳服町 電話(四五九)九
- 支店 木村新太郎
- 佐世保支店 佐世保市本島町 電話(二〇五)五
- 支店 中村勝一
- 長崎支店 長崎市西濱町 電話(一〇五三)三
- 支店 近藤藤吉
- 久留米支店 久留米市新町 電話(四六七)七
- 支店 吉田新吉
- 柳河支店 福岡縣山門郡柳河町 電話(一七八)八
- 支店 上村正雄
- 大牟田支店 大牟田市有明町 電話(七〇七)七
- 支店 三宅延英
- 熊本支店 熊本市宇島町 電話(七〇九)九
- 支店 倉屋利助
- 鹿兒島支店 鹿兒島市山ノ口 電話(九五)五
- 支店 梶原俊一

府中銀行

北多摩郡府中町 電話(一〇〇)〇  
 設立明治三十三年七月、資本金貳拾萬圓(拂込済)、株五拾圓、諸積立金四萬貳千五百圓、諸預り金八拾九萬圓

東京府 銀行 (フ)

Table listing bank branches and financial data for various banks including 武陽銀行 (Buryō Bank), 古河銀行 (Kōka Bank), and 三井銀行 (Mitsui Bank). Columns include branch names, addresses, and financial figures.

上編一八

東京府 銀行 (ハ)

Table listing bank branches and financial data for various banks including 丸之内銀行 (Marunouchi Bank) and 三菱銀行 (Mitsubishi Bank). Columns include branch names, addresses, and financial figures.

上編一九

東京府銀行 (トウキョウ)

- 日本橋支店 日本橋區通旅籠町
支店長 島田誠雄
四谷支店 四谷區傳馬町二丁目
支店長 神山昌臣
駒込支店 本郷區駒込上富士町
支店長 水戸川四七六六

- 中之島支店 大阪市北區玉江町二丁目
支店長 土佐堀田一七五九
船場支店 大阪市東區北久太町二丁目
支店長 船場二一四四〇

Table with financial data including 現預金 (Current Deposits), 貸付金 (Loans), and 負債 (Liabilities) for various branches.

- 取締役 齋藤順三
同 齋藤順三
同 齋藤順三
同 齋藤順三

上編二〇

東京府銀行 (トウキョウ)

- 小舟町支店 日本橋區小舟町三丁目
支店長 安念精一
八重洲橋支店 日本橋區吳服橋三丁目
支店長 渡邊幹三

- 深川支店 深川區黒江町
支店長 細喜代次
本所支店 本所區東兩國四丁目
支店長 金子三

- 喜多方支店 福島縣郡那喜多町
支店長 青山知信
仙臺支店 仙臺市大町四丁目
支店長 吉田耕造

- 住吉支店 大阪市住吉區長峽町
支店長 野村萬三郎
平野支店 大阪市住吉區平野町三丁目
支店長 河崎浩

上編二一



Table listing various banks and their branches in Tokyo Prefecture, including names like 福井支店, 高松支店, and 安田貯蓄銀行.

Table listing various companies and their branches in Tokyo Prefecture, including 阿部商店, 吾妻硫黄株式会社, 吾妻川電力株式会社, 安田貯蓄銀行, 安部幸商店, and 亞細亞アルミナム株式会社.



**株式 荒井組**  
 設立大正十二年十一月、目的土木建築業、資本金五拾萬圓、株五拾圓、拂込高貳拾五萬圓  
 取締役 荒井 惣太郎  
 監査役 荒井 銀座二郎  
 同 荒井 宗作  
 同 神田 東福田  
 同 並木 國太郎  
 同 牛込 喜久井  
 同 原 木清一  
 監査役 原 木清一

**株式 荒井商店**  
 日本橋區長谷川町一丁目  
 設立大正九年二月、目的綿布、モスリン、洋反物卸賣、資本金五拾萬圓、株五拾圓、拂込高貳拾五萬圓  
 取締役 荒井 惣太郎  
 監査役 荒井 宗作

**株式 綾部隆昌株式會社**  
 小石川區宮下町  
 設立大正九年三月、目的土地埋築業、資本金壹千圓、株五拾圓、拂込高貳拾五萬圓

**株式 天野時計實業株式會社**  
 設立大正九年一月、資本金壹百圓  
 取締役 天野 啓次郎  
 監査役 天野 山次郎  
 同 天野 啓次郎  
 同 天野 山次郎

**株式 尼崎築港株式會社**  
 設立昭和四年三月、目的土地埋築業、資本金壹千圓、株五拾圓、拂込高貳拾五萬圓  
 取締役 尼崎 義太郎  
 監査役 尼崎 義太郎

**株式 淺井保財株式會社**  
 日本橋區長谷川町一丁目  
 設立大正五年九月、資本金五拾萬圓、株五拾圓、拂込高貳拾五萬圓  
 取締役 淺井 保太郎  
 監査役 淺井 保太郎

**株式 淺沼商會**  
 日本橋區本町二丁目  
 設立昭和三年二月、目的寫真器械印刷、刷機理化學用機械、眼鏡、製材、附屬藥品、製造販賣、資本金壹拾萬圓、株五拾圓、拂込高貳拾五萬圓  
 取締役 淺沼 義太郎  
 監査役 淺沼 義太郎

**株式 淺葉再製綿布株式會社**  
 日本橋區千駄ヶ谷町  
 設立大正九年六月、資本金拾五萬圓、株五拾圓、拂込高四萬五千圓  
 取締役 淺葉 清一  
 監査役 淺葉 清一

**株式 淺井石鹼店**  
 南葛飾郡龜戶町  
 設立大正十一年三月、資本金拾萬圓、株五拾圓、拂込高拾萬圓  
 取締役 淺井 石太郎  
 監査役 淺井 石太郎

**株式 淺野同族株式會社**  
 日本橋區丸之內一丁目  
 設立大正七年八月、目的不動産、證券、倉庫、各種特許權、運輸、物品販賣、倉庫、製造業、各種事業、調查設計、仲介、保証、信託、請負、資本金壹千五百萬圓、株五拾圓、拂込高拾萬圓  
 取締役 淺野 總一郎  
 監査役 淺野 總一郎

**株式 淺沼商店**  
 京橋區木挽町五丁目  
 設立大正八年十月、目的諸機械販賣、輸出入及修理、資本金壹拾萬圓、株五拾圓、拂込高拾萬圓  
 取締役 淺沼 義太郎  
 監査役 淺沼 義太郎

**株式 淺野雨龍炭礦株式會社**  
 丸之內(一)二六〇(代表)  
 設立昭和四年九月、資本金壹百圓、株五拾圓、拂込高壹百圓  
 取締役 淺野 雨龍  
 監査役 淺野 雨龍

**株式 淺野物産株式會社**  
 丸之內(一)二六〇(代表)  
 設立大正七年三月、目的輸出入貿易、土木建築、請負業、資本金壹百圓、株五拾圓、拂込高壹百圓  
 取締役 淺野 雨龍  
 監査役 淺野 雨龍

**株式 淺野物産株式會社**  
 丸之內(一)二六〇(代表)  
 設立大正七年三月、目的輸出入貿易、土木建築、請負業、資本金壹百圓、株五拾圓、拂込高壹百圓  
 取締役 淺野 雨龍  
 監査役 淺野 雨龍

**株式 淺野物産株式會社**  
 日本橋區長谷川町一丁目  
 設立大正十二年五月、目的賣化學、品雜貨衛生材料販賣、資本金五拾萬圓、株五拾圓、拂込高貳拾五萬圓  
 取締役 淺野 雨龍  
 監査役 淺野 雨龍

**株式 淺野石材工業株式會社**  
 日本橋區丸之內一丁目  
 設立明治三十八年九月、資本金壹百圓、株五拾圓、拂込高拾六萬五千圓  
 取締役 淺野 雨龍  
 監査役 淺野 雨龍

**株式 淺野商店**  
 日本橋區大馬路二丁目  
 設立大正十五年二月、目的文具、算盤、製造業、資本金壹拾萬圓、株五拾圓、拂込高拾萬圓  
 取締役 淺野 雨龍  
 監査役 淺野 雨龍

**株式 淺野セメント株式會社**  
 深川區清住町  
 設立大正元年十月、資本金壹拾萬圓、株五拾圓、拂込高拾萬圓  
 取締役 淺野 雨龍  
 監査役 淺野 雨龍

**株式 淺野セメント株式會社**  
 深川區清住町  
 設立大正元年十月、資本金壹拾萬圓、株五拾圓、拂込高拾萬圓  
 取締役 淺野 雨龍  
 監査役 淺野 雨龍

東京府株式(ア)

朝日印刷機株式會社
朝日土地株式會社
朝日レザ一株式會社
朝日製氷冷蔵株式會社
朝日信託株式會社
朝日興業株式會社
旭硝子株式會社
旭林産株式會社
旭紡織株式會社
旭ハラスト株式會社
朝日製藥株式會社
朝日商會
朝日信託株式會社
朝日製氷冷蔵株式會社
朝日信託株式會社
朝日興業株式會社
旭硝子株式會社
旭林産株式會社
旭紡織株式會社
旭ハラスト株式會社
朝日製藥株式會社
朝日商會

上編二八

東京府株式(ア)

朝日製藥株式會社
朝日信託株式會社
朝日興業株式會社
旭硝子株式會社
旭林産株式會社
旭紡織株式會社
旭ハラスト株式會社
朝日製氷冷蔵株式會社
朝日信託株式會社
朝日興業株式會社
旭硝子株式會社
旭林産株式會社
旭紡織株式會社
旭ハラスト株式會社
朝日製藥株式會社
朝日商會
朝日信託株式會社
朝日製氷冷蔵株式會社
朝日信託株式會社
朝日興業株式會社
旭硝子株式會社
旭林産株式會社
旭紡織株式會社
旭ハラスト株式會社
朝日製藥株式會社
朝日商會

上編二九



秋田同族株式會社

設立昭和二年三月、目的有價証券買賣... 芝區三田四町

秋田電氣軌道株式會社

設立明治二十二年六月、資本金貳拾萬五千圓... 神田區佐久間河岸

秋田屋木材店

設立大正九年二月、資本金五拾萬圓... 深川區東平野町

足利紡績株式會社

設立大正八年十二月、資本金五百萬圓... 日本橋區芳町

秋元皮革株式會社

設立大正十年一月、資本金壹百萬圓... 南葛飾郡吾儘町

雨宮製作所

設立大正八年七月、目的鐵道軌道用各種機關車... 深川區和倉町

安藤井筒堂

設立大正七年九月、目的化粧品及賣藥部外品... 日本橋區堀町二丁目

安藤組

設立大正七年三月、目的土木建築請負... 町田區永田町二丁目

安立電氣株式會社

設立昭和六年三月、資本金五拾萬圓... 麻布區富士見町

安全土地株式會社

設立大正十一年九月、資本金壹百萬圓... 本郷區駒込富士前町

安全電機工業株式會社

設立大正六年三月、資本金拾八萬圓... 芝區白金志田町

安全自動車株式會社

設立大正七年五月、目的自動車及同附屬品... 赤坂區傳馬町三丁目

アドルフメタル株式會社

設立大正十五年八月、目的金屬製品... 下谷區上野櫻木町

アマゾン興業株式會社

設立昭和三年九月、目的アブラジール... 北豐島郡長崎町

アンドリュウス商會

設立明治二十七年十月、目的機械工具... 芝區芝公園

あめりか屋

設立大正八年五月、目的建築請負... 芝區二六九〇・二六九一

伊東屋

設立昭和二年六月、目的文具事務用品... 京橋區銀座三丁目

Table listing various companies such as 伊豆月ヶ瀬温泉株式会社, 伊豆水力電気株式会社, 伊那電気鐵道株式会社, 伊勢富回漕株式会社, 伊勢商事株式会社, and 伊勢丹, including their addresses and financial data.

Table listing various companies such as 伊勢又商店, 伊勢元本店, 井筒商會, 井之頭土地建物株式會社, 井口鐵工所, 揖斐川電気株式會社, and 飯田町ホッパル株式會社, including their addresses and financial data.

飯田町合同運送株式會社

設立昭和二年三月、資本金五拾萬圓、(拂込濟)一株五拾圓、配當五年上年...

飯塚製帽株式會社

設立大正六年十一月、資本金貳拾五萬圓、(拂込濟)一株五拾圓、...

飯塚鑛業株式會社

設立大正七年八月、資本金壹千萬圓、(拂込濟)一株壹百圓、...

茨城無煙炭販賣株式會社

設立大正十二年三月、資本金拾五萬圓、(拂込濟)一株五拾圓、...

一三六商行

設立昭和三年十二月、目的自動車並二部分品附屬品及自動車用諸物品、...

岩井商店

設立大正九年九月、目的有價證券買賣、...

岩友商店

設立大正七年五月、目的綿糸賣買及倉庫業、...

岩山商店

設立大正十三年十月、目的自動車其他無線電話及部分品、...

一色活版所

設立大正十一年十二月、資本金貳拾五萬圓、(拂込濟)一株五拾圓、...

一心社

設立昭和三年三月、目的保險代辦金、...

一文屋商店

設立昭和四年十一月、目的人造毛皮製造販賣、...

市川商店

設立大正十四年八月、目的文具、...

市村座

設立大正十四年八月、目的文具、...

入山探炭株式會社

設立明治二十九年二月、資本金六百萬圓、...

入山保全株式會社

設立昭和三年五月、目的金融及不動產買賣並管理、...

岩淵電氣工業株式會社

設立大正九年二月、資本金貳百五十萬圓、...

岩谷自動車株式會社

設立大正十五年九月、資本金拾萬圓、...

岩冷藏株式會社

設立大正十五年九月、資本金拾萬圓、...

岩井商店

設立大正九年九月、目的有價證券買賣、...

岩友商店

設立大正七年五月、目的綿糸賣買及倉庫業、...

岩山商店

設立大正十三年十月、目的自動車其他無線電話及部分品、...

岩淵電氣工業株式會社

設立大正九年二月、資本金貳百五十萬圓、...

岩崎商店

設立昭和五年三月、目的綿糸織布、...

岩子商店

設立大正八年十二月、目的雜貨、...

市川鉛筆文具株式會社

設立大正十三年九月、資本金四拾萬圓、...

市川商店

設立大正十四年八月、目的文具、...

市村座

設立大正十四年八月、目的文具、...

入山探炭株式會社

設立明治二十九年二月、資本金六百萬圓、...

入山保全株式會社

設立昭和三年五月、目的金融及不動產買賣並管理、...

岩淵電氣工業株式會社

設立大正九年二月、資本金貳百五十萬圓、...

岩崎商店

設立昭和五年三月、目的綿糸織布、...

岩子商店

設立大正八年十二月、目的雜貨、...

飯塚製帽株式會社

設立大正六年十一月、資本金貳拾五萬圓、...

飯塚鑛業株式會社

設立大正七年八月、資本金壹千萬圓、...

飯田町合同運送株式會社

設立昭和二年三月、資本金五拾萬圓、...

茨城無煙炭販賣株式會社

設立大正十二年三月、資本金拾五萬圓、...

一三六商行

設立昭和三年十二月、目的自動車並二部分品附屬品及自動車用諸物品、...

岩井商店

設立大正九年九月、目的有價證券買賣、...

岩友商店

設立大正七年五月、目的綿糸賣買及倉庫業、...

岩山商店

設立大正十三年十月、目的自動車其他無線電話及部分品、...



岩崎商事株式會社

設立大正七年五月、目的米穀製粉肥料賣買、資本金參拾萬圓(拂込濟)一株五拾圓

磐城炭礦株式會社

設立明治二十七年二月、資本金壹千七拾五萬圓、一株五拾圓、拂込高九百拾萬圓、決算第九十二期昭和五年十一月

磐城電氣株式會社

設立大正十一年四月、資本金貳百五拾萬圓、一株五拾圓、拂込高壹百五拾萬圓、諸積立金八萬八千五百圓、配當前期年七分前々期年六分

磐城セメント株式會社

設立明治四十年十二月、資本金壹千七拾萬圓、一株五拾圓、拂込高九百六拾萬圓

岩崎清七商店

設立大正八年十二月、目的米雜穀肥料賣買及委託販賣、資本金壹百萬圓(拂込濟)一株五拾圓

巖勸業株式會社

設立昭和二年九月、目的金銀貸付

赤井工場

設立大正十三年三月、資本金拾萬圓、一株五拾圓、拂込高五萬圓

板橋合同運送株式會社

設立昭和三年一月、資本金拾萬圓(拂込濟)一株五拾圓

板橋油脂工業株式會社

設立大正十三年三月、資本金拾萬圓、一株五拾圓、拂込高五萬圓

石城耐火煉瓦株式會社

設立大正七年十一月、資本金拾萬圓(拂込濟)一株五拾圓

磯部同族株式會社

設立大正九年九月、目的有價證券及不動產取得利用、資本金壹百萬圓、一株壹百圓、拂込高貳拾五萬圓

五日市鐵道株式會社

設立大正十一年五月、資本金貳百萬圓、一株五拾圓、拂込高壹百四拾五萬圓、諸積立金參萬六千圓、配當前期年五分前々期年六分

泉屋

設立昭和四年三月、目的有價證券及不動產買賣並之ニ附帶スル一切ノ業務、資本金壹百萬圓(拂込濟)一株壹百圓

稻山保全株式會社

設立明治四十年七月、資本金拾五萬圓、一株五拾圓、拂込高參萬七千五百圓

泉興業株式會社

設立昭和四年三月、目的有價證券及不動產買賣並之ニ附帶スル一切ノ業務、資本金壹百萬圓(拂込濟)一株壹百圓

生光商店

設立昭和二年七月、目的雜穀米炭海產物乾物類販賣並ニ仲介有價證券及不動產金銀貸付保險代理業、資本金拾萬圓、一株五拾圓、拂込高貳萬五千圓

生光商店

設立昭和二年七月、目的雜穀米炭海產物乾物類販賣並ニ仲介有價證券及不動產金銀貸付保險代理業、資本金拾萬圓、一株五拾圓、拂込高貳萬五千圓

生光商店

設立昭和二年七月、目的雜穀米炭海產物乾物類販賣並ニ仲介有價證券及不動產金銀貸付保險代理業、資本金拾萬圓、一株五拾圓、拂込高貳萬五千圓

生光商店

設立昭和二年七月、目的雜穀米炭海產物乾物類販賣並ニ仲介有價證券及不動產金銀貸付保險代理業、資本金拾萬圓、一株五拾圓、拂込高貳萬五千圓

生光商店

設立昭和二年七月、目的雜穀米炭海產物乾物類販賣並ニ仲介有價證券及不動產金銀貸付保險代理業、資本金拾萬圓、一株五拾圓、拂込高貳萬五千圓

岩崎清七商店

設立大正八年十二月、目的米雜穀肥料賣買及委託販賣、資本金壹百萬圓(拂込濟)一株五拾圓

巖勸業株式會社

設立昭和二年九月、目的金銀貸付

赤井工場

設立大正十三年三月、資本金拾萬圓、一株五拾圓、拂込高五萬圓

板橋合同運送株式會社

設立昭和三年一月、資本金拾萬圓(拂込濟)一株五拾圓

板橋油脂工業株式會社

設立大正十三年三月、資本金拾萬圓、一株五拾圓、拂込高五萬圓

石城耐火煉瓦株式會社

設立大正七年十一月、資本金拾萬圓(拂込濟)一株五拾圓

磯部同族株式會社

設立大正九年九月、目的有價證券及不動產取得利用、資本金壹百萬圓、一株壹百圓、拂込高貳拾五萬圓

五日市鐵道株式會社

設立大正十一年五月、資本金貳百萬圓、一株五拾圓、拂込高壹百四拾五萬圓、諸積立金參萬六千圓、配當前期年五分前々期年六分

泉屋

設立昭和四年三月、目的有價證券及不動產買賣並之ニ附帶スル一切ノ業務、資本金壹百萬圓(拂込濟)一株壹百圓

稻山保全株式會社

設立明治四十年七月、資本金拾五萬圓、一株五拾圓、拂込高參萬七千五百圓

**今井商店**  
日本橋區村松町  
電話一五一三九  
設立大正八年三月、目的物品販賣業  
資本金參百萬圓、一株五拾圓、拂込高  
貳百四拾九萬圓、諸積立金四拾萬圓  
配當前期五分

社長 今井雄七  
支店 北豐島郡高田町  
今井清七  
今井清雄  
今井清三  
今井清四  
今井清五  
今井清六  
今井清七  
今井清八  
今井清九  
今井清十  
今井清十一  
今井清十二  
今井清十三  
今井清十四  
今井清十五  
今井清十六  
今井清十七  
今井清十八  
今井清十九  
今井清二十

**今井商事株式會社**  
日本橋區本町三丁目  
設立大正七年八月、資本金壹百萬圓  
一株五拾圓、拂込高貳拾五萬圓  
資本金參百萬圓、一株五拾圓、拂込高  
貳百四拾九萬圓、諸積立金四拾萬圓  
配當前期五分

社長 今井清七  
支店 北豐島郡高田町  
今井清七  
今井清雄  
今井清三  
今井清四  
今井清五  
今井清六  
今井清七  
今井清八  
今井清九  
今井清十  
今井清十一  
今井清十二  
今井清十三  
今井清十四  
今井清十五  
今井清十六  
今井清十七  
今井清十八  
今井清十九  
今井清二十

**今村物産株式會社**  
澁川區丸之内二丁目  
設立昭和二年十月、目的米及雜穀ノ  
輸出、資本金貳拾萬圓、一株五拾圓、  
拂込高五萬圓

社長 今村朝  
支店 北豐島郡高田町  
今村朝  
今村朝雄  
今村朝三  
今村朝四  
今村朝五  
今村朝六  
今村朝七  
今村朝八  
今村朝九  
今村朝十  
今村朝十一  
今村朝十二  
今村朝十三  
今村朝十四  
今村朝十五  
今村朝十六  
今村朝十七  
今村朝十八  
今村朝十九  
今村朝二十

**今野晋三商店**  
芝區芝町三丁目  
設立昭和五年九月、目的シャツ及カ  
ラ類ノ製造販賣、資本金拾萬圓(拂込  
高)一株五拾圓

社長 今野晋三  
支店 北豐島郡高田町  
今野晋三  
今野晋雄  
今野晋三  
今野晋四  
今野晋五  
今野晋六  
今野晋七  
今野晋八  
今野晋九  
今野晋十  
今野晋十一  
今野晋十二  
今野晋十三  
今野晋十四  
今野晋十五  
今野晋十六  
今野晋十七  
今野晋十八  
今野晋十九  
今野晋二十

**池上電氣鐵道株式會社**  
芝區芝町三丁目  
設立大正六年十月、資本金七百萬圓  
一株五拾圓、拂込高參百萬圓、諸積  
立金貳百六拾萬圓、配當前期五分

社長 池上電氣鐵道株式會社  
支店 北豐島郡高田町  
池上電氣鐵道株式會社  
池上電氣鐵道株式會社  
池上電氣鐵道株式會社  
池上電氣鐵道株式會社  
池上電氣鐵道株式會社  
池上電氣鐵道株式會社  
池上電氣鐵道株式會社  
池上電氣鐵道株式會社  
池上電氣鐵道株式會社  
池上電氣鐵道株式會社  
池上電氣鐵道株式會社  
池上電氣鐵道株式會社  
池上電氣鐵道株式會社  
池上電氣鐵道株式會社  
池上電氣鐵道株式會社  
池上電氣鐵道株式會社  
池上電氣鐵道株式會社  
池上電氣鐵道株式會社  
池上電氣鐵道株式會社  
池上電氣鐵道株式會社

**池田化學工業株式會社**  
芝區芝町三丁目  
設立昭和二年十一月、資本金拾五萬  
圓(拂込高)一株五拾圓、諸積立金參  
千七百圓、配當前期及後期各五分

社長 池田化學工業株式會社  
支店 北豐島郡高田町  
池田化學工業株式會社  
池田化學工業株式會社  
池田化學工業株式會社  
池田化學工業株式會社  
池田化學工業株式會社  
池田化學工業株式會社  
池田化學工業株式會社  
池田化學工業株式會社  
池田化學工業株式會社  
池田化學工業株式會社  
池田化學工業株式會社  
池田化學工業株式會社  
池田化學工業株式會社  
池田化學工業株式會社  
池田化學工業株式會社  
池田化學工業株式會社  
池田化學工業株式會社  
池田化學工業株式會社  
池田化學工業株式會社  
池田化學工業株式會社

**池袋二業株式會社**  
北豐島郡西巢鴨町  
設立昭和三年十月、目的藝妓置屋業  
者ニ關スル仲立、資本金拾五萬圓(拂  
込高)一株五拾圓

社長 池袋二業株式會社  
支店 北豐島郡高田町  
池袋二業株式會社  
池袋二業株式會社  
池袋二業株式會社  
池袋二業株式會社  
池袋二業株式會社  
池袋二業株式會社  
池袋二業株式會社  
池袋二業株式會社  
池袋二業株式會社  
池袋二業株式會社  
池袋二業株式會社  
池袋二業株式會社  
池袋二業株式會社  
池袋二業株式會社  
池袋二業株式會社  
池袋二業株式會社  
池袋二業株式會社  
池袋二業株式會社  
池袋二業株式會社  
池袋二業株式會社

**池袋土地株式會社**  
北豐島郡西巢鴨町  
設立昭和四年十一月、資本金貳拾五  
萬圓(拂込高)一株五拾圓

社長 池袋土地株式會社  
支店 北豐島郡高田町  
池袋土地株式會社  
池袋土地株式會社  
池袋土地株式會社  
池袋土地株式會社  
池袋土地株式會社  
池袋土地株式會社  
池袋土地株式會社  
池袋土地株式會社  
池袋土地株式會社  
池袋土地株式會社  
池袋土地株式會社  
池袋土地株式會社  
池袋土地株式會社  
池袋土地株式會社  
池袋土地株式會社  
池袋土地株式會社  
池袋土地株式會社  
池袋土地株式會社  
池袋土地株式會社  
池袋土地株式會社

**今村製菓株式會社**  
芝區三田小山町  
電話三三〇・三三一・  
三三二・三三三・三三四・  
三三五・三三六・三三七・  
三三八・三三九・三四〇・  
三四一・三四二・三四三・  
三四四・三四五・三四六・  
三四七・三四八・三四九・  
三五十・三五一・三五二・  
三五三・三五四・三五五・  
三五六・三五七・三五八・  
三五九・三六十・三六一・  
三六二・三六三・三六四・  
三六五・三六六・三六七・  
三六八・三六九・三七十・  
三七一・三七二・三七三・  
三七四・三七五・三七六・  
三七七・三七八・三七九・  
三八〇・三八一・三八二・  
三八三・三八四・三八五・  
三八六・三八七・三八八・  
三八九・三九〇・三九一・  
三九二・三九三・三九四・  
三九五・三九六・三九七・  
三九八・三九九・四〇〇

**池袋合運送株式會社**  
北豐島郡西巢鴨町  
設立大正十五年十月、資本金貳拾八  
萬圓(拂込高)一株五拾圓、諸積立金  
壹千圓

社長 池袋合運送株式會社  
支店 北豐島郡高田町  
池袋合運送株式會社  
池袋合運送株式會社  
池袋合運送株式會社  
池袋合運送株式會社  
池袋合運送株式會社  
池袋合運送株式會社  
池袋合運送株式會社  
池袋合運送株式會社  
池袋合運送株式會社  
池袋合運送株式會社  
池袋合運送株式會社  
池袋合運送株式會社  
池袋合運送株式會社  
池袋合運送株式會社  
池袋合運送株式會社  
池袋合運送株式會社  
池袋合運送株式會社  
池袋合運送株式會社  
池袋合運送株式會社  
池袋合運送株式會社

**池袋三業株式會社**  
在東原郡品川町  
設立大正九年七月、目的藝妓置屋料  
店旅館業、資本金五拾萬圓、一株五拾  
圓、拂込高拾萬圓

社長 池袋三業株式會社  
支店 北豐島郡高田町  
池袋三業株式會社  
池袋三業株式會社  
池袋三業株式會社  
池袋三業株式會社  
池袋三業株式會社  
池袋三業株式會社  
池袋三業株式會社  
池袋三業株式會社  
池袋三業株式會社  
池袋三業株式會社  
池袋三業株式會社  
池袋三業株式會社  
池袋三業株式會社  
池袋三業株式會社  
池袋三業株式會社  
池袋三業株式會社  
池袋三業株式會社  
池袋三業株式會社  
池袋三業株式會社  
池袋三業株式會社

**池袋製氷株式會社**  
北豐島郡西巢鴨町  
設立大正十二年四月、資本金壹百萬  
圓、一株五拾圓、拂込高貳拾五萬圓、  
諸積立金拾萬圓、配當前期七分

社長 池袋製氷株式會社  
支店 北豐島郡高田町  
池袋製氷株式會社  
池袋製氷株式會社  
池袋製氷株式會社  
池袋製氷株式會社  
池袋製氷株式會社  
池袋製氷株式會社  
池袋製氷株式會社  
池袋製氷株式會社  
池袋製氷株式會社  
池袋製氷株式會社  
池袋製氷株式會社  
池袋製氷株式會社  
池袋製氷株式會社  
池袋製氷株式會社  
池袋製氷株式會社  
池袋製氷株式會社  
池袋製氷株式會社  
池袋製氷株式會社  
池袋製氷株式會社  
池袋製氷株式會社

**石井鐵工所**  
京橋區月島西仲通五丁目  
電話一三八七・四四三  
電話一五八九

社長 石井鐵工所  
支店 北豐島郡高田町  
石井鐵工所  
石井鐵工所  
石井鐵工所  
石井鐵工所  
石井鐵工所  
石井鐵工所  
石井鐵工所  
石井鐵工所  
石井鐵工所  
石井鐵工所  
石井鐵工所  
石井鐵工所  
石井鐵工所  
石井鐵工所  
石井鐵工所  
石井鐵工所  
石井鐵工所  
石井鐵工所  
石井鐵工所  
石井鐵工所  
石井鐵工所

**石原商會**  
京橋區東淺草町一丁目  
電話三三〇・三三一・  
三三二・三三三・三三四・  
三三五・三三六・三三七・  
三三八・三三九・三四〇・  
三四一・三四二・三四三・  
三四四・三四五・三四六・  
三四七・三四八・三四九・  
三五十・三五一・三五二・  
三五三・三五四・三五五・  
三五六・三五七・三五八・  
三五九・三六十・三六一・  
三六二・三六三・三六四・  
三六五・三六六・三六七・  
三六八・三六九・三七十・  
三七一・三七二・三七三・  
三七四・三七五・三七六・  
三七七・三七八・三七九・  
三八〇・三八一・三八二・  
三八三・三八四・三八五・  
三八六・三八七・三八八・  
三八九・三九〇・三九一・  
三九二・三九三・三九四・  
三九五・三九六・三九七・  
三九八・三九九・四〇〇

**石橋商事株式會社**  
芝區芝町三丁目  
設立大正十一年四月、目的金銭貸付  
土地建物ノ買賣、資本金拾萬圓(拂込  
高)一株五拾圓

社長 石橋商事株式會社  
支店 北豐島郡高田町  
石橋商事株式會社  
石橋商事株式會社  
石橋商事株式會社  
石橋商事株式會社  
石橋商事株式會社  
石橋商事株式會社  
石橋商事株式會社  
石橋商事株式會社  
石橋商事株式會社  
石橋商事株式會社  
石橋商事株式會社  
石橋商事株式會社  
石橋商事株式會社  
石橋商事株式會社  
石橋商事株式會社  
石橋商事株式會社  
石橋商事株式會社  
石橋商事株式會社  
石橋商事株式會社  
石橋商事株式會社

**池袋乘合自動車株式會社**  
芝區三田小山町  
電話三三〇・三三一・  
三三二・三三三・三三四・  
三三五・三三六・三三七・  
三三八・三三九・三四〇・  
三四一・三四二・三四三・  
三四四・三四五・三四六・  
三四七・三四八・三四九・  
三五十・三五一・三五二・  
三五三・三五四・三五五・  
三五六・三五七・三五八・  
三五九・三六十・三六一・  
三六二・三六三・三六四・  
三六五・三六六・三六七・  
三六八・三六九・三七十・  
三七一・三七二・三七三・  
三七四・三七五・三七六・  
三七七・三七八・三七九・  
三八〇・三八一・三八二・  
三八三・三八四・三八五・  
三八六・三八七・三八八・  
三八九・三九〇・三九一・  
三九二・三九三・三九四・  
三九五・三九六・三九七・  
三九八・三九九・四〇〇

石渡電機株式会社

設立大正七年十一月、資本金拾萬圓(拂込済)、株五拾圓、積立金貳萬貳千八百圓

- 取締役 萩原亮平
同 渡邊三郎
同 高橋庄之助
同 芝沙留二
同 本橋真吉
同 本橋清吉
同 右同、芝口二

石狩石炭株式会社

設立大正十一年五月、資本金五拾萬圓、一株五拾圓、拂込高四拾萬圓

- 取締役 吉村鉄之助
同 芝西應寺
同 平澤政三
同 荏原郡大崎町
同 齋藤積善
同 若尾鉄之助
同 石原彦太郎
同 甲府、柳町

石田靴木型製造株式会社

設立大正九年三月、資本金貳拾萬圓、一株五拾圓、拂込高五萬圓

- 取締役 有川憲一
同 渡谷隆澄
同 芝高輪南
同 藤田繁治
同 府下洗足西臺
同 北島郡瀧野川町

イサオ自動車株式会社

設立昭和三年二月、資本金拾萬圓、一株五拾圓、拂込高七萬五千圓

- 取締役 宮田正之
同 淺草、田町二
同 千葉、山武郡東金
同 岩波、嘉重
同 兵庫縣武庫郡西灘
同 山越、爲次郎
同 芝、芝公園
同 千葉、本町

宇井組

設立昭和四年一月、目的土木建築、資本金五拾萬圓、一株五拾圓、拂込高五萬圓

- 取締役 宇井五郎
同 深川、門前山本
同 深川、門前山本
同 深川、門前山本

宇都宮徳藏回漕店

京橋區銀座八丁目、電話(自)二六二九

- 取締役 森秀之助
同 和歌山縣西牟婁郡
同 周參見町
同 眞砂榮太郎
同 同、新庄村

雨龍炭礦株式会社

設立大正七年十一月、資本金壹拾萬圓、一株五拾圓、拂込高五萬七千六百七拾參圓五拾錢

- 取締役 高野野
同 日本橋、濱町二
同 麻布、青町
同 豊多摩郡千駄ヶ谷

雨龍電力株式会社

設立昭和三年八月、資本金壹拾萬圓、一株五拾圓、拂込高貳拾萬圓、決算第五期昭和五年十一月

- 取締役 石井、東龍閣
同 神田、東龍閣
同 日本橋、箱崎四

上野兵松商店

設立大正十三年一月、目的内外國板硝子ノ賣買仲立及問屋業、資本金五拾萬圓(拂込済)、一株五拾圓

- 取締役 藤原銀次郎
同 麻布、新橋二
同 田中治明
同 豊多摩郡戸塚町
同 高橋、菊次郎
同 小笠原、菊次郎

内幌鐵道株式会社

設立昭和四年八月、資本金貳拾萬圓、一株五拾圓、拂込高拾萬圓

- 取締役 上原徳三郎
同 香川縣大川郡白鳥
同 村原、忠
同 四谷、東信濃

内田保全社

設立昭和三年三月、目的土地建物有價證券ノ所有及其利用、資本金五拾萬圓(拂込済)、一株貳拾圓

- 取締役 池田、三郎
同 小石川、白山御殿
同 河手、捨二
同 船手、捨二

内田商事株式会社

設立大正六年二月、目的貿易其他物品製造販賣業、資本金壹拾萬圓(拂込済)、一株五拾圓

- 取締役 小宮久米藏
同 神奈川縣足柄下郡
同 國府津町
同 藤、田、豊治
同、足柄上郡吉田

内野農事株式会社

設立大正九年十一月、資本金壹拾萬圓、一株五拾圓、拂込高貳拾萬圓

- 取締役 内野、三郎
同 日本橋、堀越一
同 牛込、余丁
同 内野、五郎

浦賀船渠株式會社

設立明治三十年六月、資本七百萬元、浦賀船渠株式會社、浦賀、船渠、浦賀、船渠、浦賀、船渠...

梅岡正吉商店

設立大正七年二月、目的鋼鐵諸金屬、梅岡正吉商店、梅岡、正吉、梅岡、正吉...

運送相互保證株式會社

設立大正十四年十二月、資本金參百萬元、運送相互保證株式會社、運送、相互、保證...

ウイリアム食料用品株式會社

設立大正十一年六月、目的木炭煉炭製造及倉庫業、ウイリアム食料用品株式會社、ウイリアム、食料、用品...

ウロコ商會

設立大正十一年三月、目的木工機械工具電氣器具材料販賣鐵工土木建築請負業、ウロコ商會、ウロコ、商會...

梅原商店

設立昭和二年九月、目的米穀委託販賣及買入、梅原商店、梅原、商店...

江副商店

設立大正十年七月、目的煙草機械器具雜貨輸出入及仲立、江副商店、江副、商店...

永樂證券株式會社

設立昭和四年三月、資本金拾萬圓、永樂證券株式會社、永樂、證券、株式會社...

越中島木材倉庫株式會社

設立大正十三年二月、資本金五拾萬圓、越中島木材倉庫株式會社、越中島、木材、倉庫...

荏原商事株式會社

設立大正九年二月、資本金壹拾萬圓、荏原商事株式會社、荏原、商事、株式會社...

江戶橋商事株式會社

設立昭和五年十一月、目的不動產有價證券取得利用金貸付、江戶橋商事株式會社、江戶橋、商事、株式會社...

永樂土地建物株式會社

設立昭和九年一月、目的不動產有價證券取得利用金貸付、永樂土地建物株式會社、永樂、土地、建物...

永樂殖産株式會社

設立大正十五年九月、目的有價證券土地其他不動產投資、永樂殖産株式會社、永樂、殖産、株式會社...

榎本製帽株式會社

設立大正十年十二月、資本金貳拾萬圓、榎本製帽株式會社、榎本、製帽、株式會社...

液體燃料株式會社

設立昭和二年六月、資本金拾萬圓、...

同 同 同 同 同 同 同 同 同 同

遠洋捕鯨株式會社

設立昭和五年八月、資本金拾萬圓、...

同 同 同 同 同 同 同 同 同 同

遠藤兄弟商會

設立昭和三年六月、目的紙類並二雜貨ノ輸出入及販賣、...

同 同 同 同 同 同 同 同 同 同

鹽糖製品販賣株式會社

設立昭和三年五月、資本金貳拾萬圓、...

同 同 同 同 同 同 同 同 同 同

遠利商店

設立大正八年十二月、目的米雜穀肥料雜貨賣買並保險代理業、...

同 同 同 同 同 同 同 同 同 同

エーワン婦人子供服製造株式會社

設立大正十四年二月、資本金拾萬圓、...

同 同 同 同 同 同 同 同 同 同

沿海洲木材株式會社

設立大正十二年九月、資本金拾萬圓、...

同 同 同 同 同 同 同 同 同 同

エービーシー製菓株式會社

設立大正九年八月、資本金拾萬圓、...

同 同 同 同 同 同 同 同 同 同

燕樂軒

本郷區本郷四丁目、電話(自二七八八)...

同 同 同 同 同 同 同 同 同 同

エールレイホルド商館

日本橋區吳服橋三丁目、電話日本橋自一三二一...

同 同 同 同 同 同 同 同 同 同

エビス電球株式會社

設立昭和三年九月、資本金壹百參拾萬圓、...

同 同 同 同 同 同 同 同 同 同

小川組

總町區丸之内二丁目、電話丸之内二七五六...

同 同 同 同 同 同 同 同 同 同

小田電氣株式會社

京橋區月島東仲通十一丁目、設立大正十三年十二月、...

同 同 同 同 同 同 同 同 同 同

小樽漁港株式會社

設立明治四十四年八月、目的海產物及漁業用品賣買保管處理製造及運搬、...

同 同 同 同 同 同 同 同 同 同

小口工業株式會社

設立明治四十四年六月、目的理化學、...

同 同 同 同 同 同 同 同 同 同

小川市太郎鐵店

設立大正七年七月、資本金壹拾萬圓、...

同 同 同 同 同 同 同 同 同 同

小笠原水産株式會社

設立大正七年七月、目的水産物賣買、...

同 同 同 同 同 同 同 同 同 同

小田原急行鐵道株式會社

設立大正十二年五月、資本金參千萬元、...

同 同 同 同 同 同 同 同 同 同



大瀧鑛山株式會社

設立大正四年十一月、資本金參拾萬圓(拂込濟)、一株五拾圓
取締役 近藤 鏡次 大和田 市郎 濱田 東平 宮崎 江平 羽村 協輔 新瀨 西頭 城郡 青梅 町 縣 左 吉 荏原 郡 世 田 谷 町 中 治 町 豐多摩 郡 戶 塚 町 豐多摩 郡 津 島 町

大谷川水力株式會社

設立大正十一年三月、資本金七拾萬圓(一株五拾圓、拂込高拾七萬五千圓)
取締役 波 邊 五 十 嵐 治 杉 立 波 邊 右 荏原 郡 馬 込 村 赤 坂 青 山 南 五 郎 渡 邊 應 秀 荏原 郡 池 上 町 渡 邊 綱 男 麻 布 山 元

大竹製菓株式會社

設立大正八年三月、資本金貳拾萬圓(拂込濟)、一株五拾圓
取締役 荏原 郡 六 鄉 町 電話(蒲田)一〇三三八 蒲田 川崎 專務取締役 柳原 文右衛門 小松 源 治 愛知 縣 幡 豆 郡 福 地 村 堤 甲 子 三 堤 芝 雷 町 德 藏 同 堤 同 二 葉

大倉火災海上保險株式會社

設立明治四十四年十月、資本金貳百萬圓、一株五拾圓、拂込高五拾萬圓、決算第二十九期昭和五年十二月
取締役 大倉 喜七郎 大倉 謙吉 大倉 隆吉 大倉 清吉 大倉 重吉 大倉 隆吉 大倉 謙吉 大倉 隆吉 大倉 謙吉 大倉 隆吉 大倉 謙吉

大倉洋紙店

設立大正七年三月、資本金貳拾萬圓、一株五拾圓、拂込高壹拾萬圓、積立金四拾萬圓、配當前期年五分
取締役 大倉 謙吉 大倉 隆吉 大倉 謙吉 大倉 隆吉 大倉 謙吉 大倉 隆吉 大倉 謙吉 大倉 隆吉 大倉 謙吉 大倉 隆吉 大倉 謙吉

大倉礦業株式會社

設立大正六年十二月、資本金壹千萬元(拂込濟)、一株壹百圓、決算第二十九期昭和五年九月
取締役 大倉 謙吉 大倉 隆吉 大倉 謙吉 大倉 隆吉 大倉 謙吉 大倉 隆吉 大倉 謙吉 大倉 隆吉 大倉 謙吉 大倉 隆吉 大倉 謙吉

大倉商事株式會社

設立明治四十四年十一月、目的物品販賣度量衡器計量器請負代理仲立問屋倉庫製造礦業有價證券及不動產、取得利用、資本金壹千萬元、一株壹百圓、拂込高八百萬圓、決算第三十八期昭和五年九月
取締役 大倉 謙吉 大倉 隆吉 大倉 謙吉 大倉 隆吉 大倉 謙吉 大倉 隆吉 大倉 謙吉 大倉 隆吉 大倉 謙吉 大倉 隆吉 大倉 謙吉

大倉印刷所

設立大正十一年五月、資本金貳拾五萬圓、一株五拾圓、拂込高拾貳萬五千圓
取締役 大倉 保五郎 大倉 章雄 大倉 謙吉 大倉 隆吉 大倉 謙吉 大倉 隆吉 大倉 謙吉 大倉 隆吉 大倉 謙吉 大倉 隆吉 大倉 謙吉

大塚共益株式會社

設立大正十五年六月、目的土地家屋買賣金錢貸付、資本金貳拾萬圓(拂込濟)、一株貳拾圓
取締役 大塚 權次郎 大塚 道之助 大塚 榮爾 大塚 謙吉 大塚 隆吉 大塚 謙吉 大塚 隆吉 大塚 謙吉 大塚 隆吉 大塚 謙吉 大塚 隆吉 大塚 謙吉

大塚工場

設立大正七年四月、目的チルド車輪及鐵山用一般諸機械製造、資本金壹百圓、一株五拾圓、拂込高五拾圓、法定積立金四萬七千圓、配當前期年六分四厘
取締役 大塚 謙吉 大塚 隆吉 大塚 謙吉 大塚 隆吉 大塚 謙吉 大塚 隆吉 大塚 謙吉 大塚 隆吉 大塚 謙吉 大塚 隆吉 大塚 謙吉

大塚權次郎商店

設立大正七年十二月、目的鋼鐵礦物類及諸機械製造販賣、資本金拾萬圓、一株五拾圓、拂込高五萬圓
取締役 大塚 謙吉 大塚 隆吉 大塚 謙吉 大塚 隆吉 大塚 謙吉 大塚 隆吉 大塚 謙吉 大塚 隆吉 大塚 謙吉 大塚 隆吉 大塚 謙吉

大久保炭礦株式會社

設立大正九年六月、資本金貳百萬元、一株五拾圓、拂込高五拾萬圓
取締役 大久保 謙吉 大久保 隆吉 大久保 謙吉 大久保 隆吉 大久保 謙吉 大久保 隆吉 大久保 謙吉 大久保 隆吉 大久保 謙吉 大久保 隆吉 大久保 謙吉

大倉土木株式會社

設立大正六年十二月、資本金貳百萬元(拂込濟)、一株壹百圓、積立金壹百圓、配當前期年壹拾分
取締役 大倉 謙吉 大倉 隆吉 大倉 謙吉 大倉 隆吉 大倉 謙吉 大倉 隆吉 大倉 謙吉 大倉 隆吉 大倉 謙吉 大倉 隆吉 大倉 謙吉

大倉印刷所

設立大正十一年五月、資本金貳拾五萬圓、一株五拾圓、拂込高拾貳萬五千圓
取締役 大倉 謙吉 大倉 隆吉 大倉 謙吉 大倉 隆吉 大倉 謙吉 大倉 隆吉 大倉 謙吉 大倉 隆吉 大倉 謙吉 大倉 隆吉 大倉 謙吉

大倉火災海上保險株式會社

設立明治四十四年十月、資本金貳百萬圓、一株五拾圓、拂込高五拾萬圓、決算第二十九期昭和五年十二月
取締役 大倉 喜七郎 大倉 謙吉 大倉 隆吉 大倉 清吉 大倉 重吉 大倉 隆吉 大倉 謙吉 大倉 隆吉 大倉 謙吉 大倉 隆吉 大倉 謙吉

大谷川水力株式會社

設立大正十一年三月、資本金七拾萬圓(一株五拾圓、拂込高拾七萬五千圓)
取締役 波 邊 五 十 嵐 治 杉 立 波 邊 右 荏原 郡 馬 込 村 赤 坂 青 山 南 五 郎 渡 邊 應 秀 荏原 郡 池 上 町 渡 邊 綱 男 麻 布 山 元

大竹製菓株式會社

設立大正八年三月、資本金貳拾萬圓(拂込濟)、一株五拾圓
取締役 荏原 郡 六 鄉 町 電話(蒲田)一〇三三八 蒲田 川崎 專務取締役 柳原 文右衛門 小松 源 治 愛知 縣 幡 豆 郡 福 地 村 堤 甲 子 三 堤 芝 雷 町 德 藏 同 堤 同 二 葉

大倉火災海上保險株式會社

設立明治四十四年十月、資本金貳百萬圓、一株五拾圓、拂込高五拾萬圓、決算第二十九期昭和五年十二月
取締役 大倉 喜七郎 大倉 謙吉 大倉 隆吉 大倉 清吉 大倉 重吉 大倉 隆吉 大倉 謙吉 大倉 隆吉 大倉 謙吉 大倉 隆吉 大倉 謙吉

大倉洋紙店

設立大正七年三月、資本金貳拾萬圓、一株五拾圓、拂込高壹拾萬圓、積立金四拾萬圓、配當前期年五分
取締役 大倉 謙吉 大倉 隆吉 大倉 謙吉 大倉 隆吉 大倉 謙吉 大倉 隆吉 大倉 謙吉 大倉 隆吉 大倉 謙吉 大倉 隆吉 大倉 謙吉

大倉礦業株式會社

設立大正六年十二月、資本金壹千萬元(拂込濟)、一株壹百圓、決算第二十九期昭和五年九月
取締役 大倉 謙吉 大倉 隆吉 大倉 謙吉 大倉 隆吉 大倉 謙吉 大倉 隆吉 大倉 謙吉 大倉 隆吉 大倉 謙吉 大倉 隆吉 大倉 謙吉

大倉商事株式會社

設立明治四十四年十一月、目的物品販賣度量衡器計量器請負代理仲立問屋倉庫製造礦業有價證券及不動產、取得利用、資本金壹千萬元、一株壹百圓、拂込高八百萬圓、決算第三十八期昭和五年九月
取締役 大倉 謙吉 大倉 隆吉 大倉 謙吉 大倉 隆吉 大倉 謙吉 大倉 隆吉 大倉 謙吉 大倉 隆吉 大倉 謙吉 大倉 隆吉 大倉 謙吉

東京府株式(才)

東京府株式(才) 株式會社 大東 現計部 資本金 株式 合計 東京府株式(才) 株式會社 大東...

大江印刷株式會社

大江印刷株式會社 設立大正六年二月、資本金貳拾萬圓...

大石綿工業株式會社

大石綿工業株式會社 設立大正十四年八月、資本金五拾萬圓...

大木戸住宅株式會社

大木戸住宅株式會社 設立大正十一年六月、資本金貳拾萬圓...

大湊水電株式會社

大湊水電株式會社 設立大正十一年十一月、資本金參拾七萬五千圓...

大島炭礦株式會社

大島炭礦株式會社 設立大正六年七月、資本金四拾萬圓...

大澤貿易株式會社

大澤貿易株式會社 設立大正八年十二月、資本金壹拾萬圓...

大崎合同運輸株式會社

大崎合同運輸株式會社 設立昭和二年三月、資本金參拾萬圓...

大湊冷蔵株式會社

大湊冷蔵株式會社 設立昭和二年三月、資本金五拾萬圓...

大島印刷株式會社

大島印刷株式會社 設立昭和二年四月、資本金拾萬圓...

大島商店

大島商店 日本橋區小網町三丁目...

東京府株式(才)



**東 京 府 株 式 (才)**

監査役 佐々木次郎 北豊島郡東町  
 取締役 小原久次郎 北豊島郡東町  
 監査役 醍醐信三郎 右日本橋、箱崎四

**株式大島製鋼所**  
 南葛飾郡大島町  
 設立大正六年十一月、資本金六百萬元、一株五拾圓、拂込高五百四拾參萬七千八百拾參圓五拾錢、決算第二十六期昭和五年十月  
 事務所 南葛飾郡大島町  
 電話本所 二二二一

監査役 山田馬次郎 豊多摩郡千駄ヶ谷  
 取締役 松野千勝 麻布、山元  
 監査役 浅野良三 芝、三田

**株式大島製作所**  
 南葛飾郡大島町  
 設立昭和五年一月、目的製紙用諸機械汽機汽機突擊井機其他機械一切製作、資本金拾萬圓(拂込濟)、一株貳拾圓  
 事務所 豊多摩郡大島町  
 電話本所 一四三九

監査役 山田馬次郎 豊多摩郡千駄ヶ谷  
 取締役 松野千勝 麻布、山元  
 監査役 浅野良三 芝、三田

**大平工業株式會社**  
 (大平建築株式會社改稱)  
 京橋區銀座三丁目  
 設立大正十三年五月、資本金拾萬圓、一株壹百圓、拂込高貳萬五圓  
 事務所 京橋區銀座三丁目  
 電話 二五三三、四八八八

監査役 加藤美惠子 本郷、西片  
 取締役 井上清太郎 豊多摩郡大久保町  
 監査役 宮島市平 南葛飾郡大島町

監査役 山田馬次郎 豊多摩郡千駄ヶ谷  
 取締役 松野千勝 麻布、山元  
 監査役 浅野良三 芝、三田

**大森倉庫株式會社**  
 在 原 郡 入 新 井 町  
 設立大正八年九月、資本金拾萬圓、一株五拾圓、拂込高七萬圓、諸積立金五千圓、配當前々期四分  
 事務所 在 原 郡 入 新 井 町  
 電話 二九二

監査役 石井孝三郎 在 原 郡 入 新 井 町  
 取締役 小澤重郎 兵衛 在 原 郡 品川町  
 監査役 小澤重郎 兵衛 在 原 郡 品川町  
 監査役 小澤重郎 兵衛 在 原 郡 品川町

**大森機械製作所**  
 在 原 郡 入 新 井 町  
 設立大正九年五月、資本金四拾萬圓(拂込濟)、一株五拾圓  
 事務所 在 原 郡 入 新 井 町  
 電話(高輪) 一九九七  
 電話(穴森) 七四六

監査役 山口武彦 豊多摩郡渋谷町  
 取締役 高橋是賢 麻布、弁町  
 監査役 藤井善助 北野、北山伏  
 監査役 藤井善助 北野、北山伏

**大森キヌマ**  
 在 原 郡 入 新 井 町  
 設立大正十三年五月、資本金拾萬圓(拂込濟)  
 事務所 在 原 郡 入 新 井 町  
 電話 二九二

監査役 石井孝三郎 在 原 郡 入 新 井 町  
 取締役 小澤重郎 兵衛 在 原 郡 品川町  
 監査役 小澤重郎 兵衛 在 原 郡 品川町  
 監査役 小澤重郎 兵衛 在 原 郡 品川町

**太田信義藥房**  
 小石川區宮下町  
 設立大正九年五月、資本金壹百萬圓、一株五拾圓、拂込高四拾萬圓  
 事務所 小石川區宮下町  
 電話 二五五三

監査役 吉田五十八 麻布、本村  
 取締役 太田宣次郎 小石川、氷川下

監査役 山田善之助 京橋、新榮一  
 事務所 北豊島郡王子町  
 電話(高輪) 二五五三、四四六六

監査役 山田善之助 京橋、新榮一  
 事務所 北豊島郡王子町  
 電話(高輪) 二五五三、四四六六

**王子煉瓦株式會社**  
 北豊島郡王子町  
 設立大正六年八月、資本金壹百萬圓、一株五拾圓、拂込高拾五萬圓  
 事務所 北豊島郡王子町  
 電話 二五五三

監査役 市川政市 北豊島郡王子町  
 取締役 鈴木重太郎 北豊島郡王子町  
 監査役 鈴木重太郎 北豊島郡王子町  
 監査役 鈴木重太郎 北豊島郡王子町

**王子倉庫株式會社**  
 北豊島郡王子町  
 設立大正八年九月、資本金貳拾五萬圓、一株五拾圓、拂込高拾七萬五圓  
 事務所 北豊島郡王子町  
 電話 二五五三

監査役 石川和次郎 北豊島郡王子町  
 取締役 白倉平十郎 北豊島郡王子町  
 監査役 白倉平十郎 北豊島郡王子町  
 監査役 白倉平十郎 北豊島郡王子町

**王子電氣軌道株式會社**  
 北豊島郡西果嶋町  
 設立明治四十三年四月、資本金壹千四百萬圓、一株五拾圓、拂込高八百參拾七萬五千圓、決算第四十二期昭和五年十一月  
 事務所 北豊島郡西果嶋町  
 電話(高輪) 二五五三、四四六六

監査役 山田善之助 京橋、新榮一  
 事務所 北豊島郡王子町  
 電話(高輪) 二五五三、四四六六

監査役 山田善之助 京橋、新榮一  
 事務所 北豊島郡王子町  
 電話(高輪) 二五五三、四四六六

**東 京 府 株 式 (才)**

監査役 太田善之助 同、宮下  
 監査役 瀧口會吉 麻布、本村  
 支配人 永廣眞之輔 豊多摩郡大久保町

**株式大島製鋼所**  
 南葛飾郡大島町  
 設立大正六年十一月、資本金六百萬元、一株五拾圓、拂込高五百四拾參萬七千八百拾參圓五拾錢、決算第二十六期昭和五年十月  
 事務所 南葛飾郡大島町  
 電話本所 二二二一

監査役 山田馬次郎 豊多摩郡千駄ヶ谷  
 取締役 松野千勝 麻布、山元  
 監査役 浅野良三 芝、三田

**株式大島製作所**  
 南葛飾郡大島町  
 設立昭和五年一月、目的製紙用諸機械汽機汽機突擊井機其他機械一切製作、資本金拾萬圓(拂込濟)、一株貳拾圓  
 事務所 豊多摩郡大島町  
 電話本所 一四三九

監査役 山田馬次郎 豊多摩郡千駄ヶ谷  
 取締役 松野千勝 麻布、山元  
 監査役 浅野良三 芝、三田

**應用電氣株式會社**  
 在 原 郡 大 崎 町  
 設立大正八年九月、資本金壹百萬圓、一株五拾圓、拂込高五拾萬圓  
 事務所 在 原 郡 大 崎 町  
 電話 二五三三、四八八八

監査役 富久尾 均 右豊多摩郡渋谷町  
 取締役 所敬之 在 原 郡 大 崎 町  
 監査役 所敬之 在 原 郡 大 崎 町  
 監査役 所敬之 在 原 郡 大 崎 町

**近江屋寫真用品株式會社**  
 本所 東區南區町三丁目  
 設立大正十年五月、資本金壹百萬圓、一株五拾圓、拂込高五拾萬圓  
 事務所 本所、東區南區町三丁目

監査役 野呂彦太郎 本所、東區南區町三丁目  
 取締役 野呂彦太郎 本所、東區南區町三丁目  
 監査役 野呂彦太郎 本所、東區南區町三丁目

**王子土地株式會社**  
 豐島區見附町六丁目  
 設立大正十年十二月、資本金參拾萬圓(拂込濟)、一株貳拾五圓  
 事務所 豐島區見附町六丁目  
 電話 二五五三

監査役 石崎勸次郎 北豊島郡王子町  
 監査役 石崎勸次郎 北豊島郡王子町  
 監査役 石崎勸次郎 北豊島郡王子町

**王子環狀乘合自動車株式會社**  
 北豊島郡西果嶋町  
 設立昭和五年八月、資本金壹百萬圓、一株五拾圓、拂込高拾五萬圓  
 事務所 北豊島郡西果嶋町  
 電話 二五五三

監査役 石川和次郎 北豊島郡王子町  
 取締役 白倉平十郎 北豊島郡王子町  
 監査役 白倉平十郎 北豊島郡王子町  
 監査役 白倉平十郎 北豊島郡王子町

**王子煉瓦株式會社**  
 北豊島郡王子町  
 設立大正六年八月、資本金壹百萬圓、一株五拾圓、拂込高拾五萬圓  
 事務所 北豊島郡王子町  
 電話 二五五三

監査役 市川政市 北豊島郡王子町  
 取締役 鈴木重太郎 北豊島郡王子町  
 監査役 鈴木重太郎 北豊島郡王子町  
 監査役 鈴木重太郎 北豊島郡王子町

**王子倉庫株式會社**  
 北豊島郡王子町  
 設立大正八年九月、資本金貳拾五萬圓、一株五拾圓、拂込高拾七萬五圓  
 事務所 北豊島郡王子町  
 電話 二五五三

監査役 石川和次郎 北豊島郡王子町  
 取締役 白倉平十郎 北豊島郡王子町  
 監査役 白倉平十郎 北豊島郡王子町  
 監査役 白倉平十郎 北豊島郡王子町

**王子電氣軌道株式會社**  
 北豊島郡西果嶋町  
 設立明治四十三年四月、資本金壹千四百萬圓、一株五拾圓、拂込高八百參拾七萬五千圓、決算第四十二期昭和五年十一月  
 事務所 北豊島郡西果嶋町  
 電話(高輪) 二五五三、四四六六

監査役 山田善之助 京橋、新榮一  
 事務所 北豊島郡王子町  
 電話(高輪) 二五五三、四四六六

監査役 山田善之助 京橋、新榮一  
 事務所 北豊島郡王子町  
 電話(高輪) 二五五三、四四六六

Table listing various companies under '東京府株式(才)', including '王子製紙株式會社', '王子青物市場', '王子染色株式會社', and '王子製瓦株式會社'. Each entry includes company details, capital, and management lists.

王子染色株式會社

設立大正十五年七月、資本金五拾萬圓(拂込済)一株五拾圓

取締役 中村米治郎 名古屋、東、新出来

王城炭礦株式會社

芝區二本榎一丁目 電話二〇〇五・二二六二

取締役 川合芳次郎

鬼足袋工業株式會社

在東郡大森町

岡部商店

日本橋區橫山町一丁目 設立大正十四年四月、目的帽子シヨ

取締役 寺田英治郎

岡田商店

日本橋區小網町三丁目 設立大正六年二月、目的問屋及代

取締役 岡田久郎

岡田商店

日本橋區南新堀二丁目 設立大正九年五月、目的米穀肥料石

取締役 岡田源吉

岡田商店

日本橋區南新堀二丁目 設立大正九年五月、目的米穀肥料石

取締役 岡田源吉

岡田紙店

日本橋區堀町三丁目 設立大正十二年五月、目的紙販賣及

取締役 牛込市谷甲一

岡崎合同株式會社

小石川區久堅町 設立大正十一年十一月、目的土地建

取締役 岡崎英三郎

岡本洋行

京橋區銀座二丁目 設立大正九年二月、目的活動寫真機

取締役 岡本米藏

岡本商店

日本橋區東兩國二丁目 設立大正七年五月、目的洋紙販賣及

取締役 岡本秀三郎

奥多摩振興株式會社

西多摩郡三田村 設立昭和三年十月、目的料理店物品

取締役 山崎文五郎

越生鐵道株式會社

設立昭和三年九月、資本金參拾五萬圓、一、株五拾圓、拂込高六萬五千圓、...

沖電氣株式會社

設立大正元年八月、資本金五百萬圓、一、株五拾圓、拂込高參百五拾萬圓、...

オリエンタル商事株式會社

設立昭和三年十月、資本金五拾萬圓、一、株五拾圓、拂込高貳拾萬圓、...

オカサ石鹼株式會社

設立昭和四年十月、資本金拾萬圓、一、株貳拾圓、...

田町工場

芝區田町四丁目三、電話高輪二〇一三、工場長池田三...

沖之島養魚株式會社

設立昭和四年五月、資本金拾萬圓、一、株五拾圓、...

加藤春吉商店

設立大正八年七月、目的耐火煉瓦耐火土硝子及製紙原料、...

加藤商事株式會社

設立大正八年二月、目的石炭煉炭賣買船運送續業、...

加滿屋商事株式會社

設立大正八年二月、目的商品販賣、...

加藤金之助商店

設立大正十三年十二月、目的酒類白米及食料品販賣、...

加富登商會

設立大正十五年四月、目的建物賃貸金融、...

加島屋

設立大正九年四月、目的酒類清涼飲料水、...

翁商會

芝區白金三光町、設立大正八年三月、目的一般商品輸出入、...

帶川三光株式會社

設立大正十一年六月、資本金拾七萬七千圓、...

オリエンタル酵母工業株式會社

設立昭和四年六月、資本金拾五萬圓、...

オールエンドコンパニー

設立大正十年十月、目的輸出入代理業、...

**加島屋商店**  
設立昭和二年四月、目的、食料品賣買、資本金拾五萬圓、拂込済、一株五拾圓  
阿部 長兵衛  
三宅 力之助  
同 安針  
同 原田 太郎  
同 伊藤 勝太郎  
同 荏原 大井町  
同 安部 福太郎  
同 北島 郡王子  
同 樋口 吉太郎  
同 本郷 眞砂  
同 村 北埼玉郡三俣

**加須土地建物株式會社**  
設立昭和五年十一月、資本金拾萬圓、一株五拾圓、拂込済五萬圓  
酒井 俊介  
同 成村 村  
同 大木 勘  
同 村 北埼玉郡三俣

**花月食堂**  
設立昭和三年十月、資本金貳拾五萬圓、拂込済、一株貳拾五圓  
同 柴 赤坂、青山北四

**花王石鹼株式會社長瀬商會**  
設立大正十四年五月、資本金參百萬圓、拂込済、一株五拾圓  
同 野村 保之輔  
同 野村 三三之助  
同 右同、同、加須町一  
同 深瀬 周  
同 麴町、内幸一

**家庭用具製造株式會社**  
設立大正十二年八月、資本金拾萬圓、拂込済、一株貳拾圓  
同 仙 白石三光  
同 四谷 石真  
同 伊藤 藤誠  
同 伊藤 多摩郡杉並町

**化學製劑株式會社**  
設立大正七年三月、資本金貳拾萬圓、拂込済、一株五拾圓  
同 小石川 區小日向町  
同 電話 牛込二二五二

**化學鹽業株式會社**  
設立大正八年十月、資本金拾萬圓、拂込済、一株五拾圓、諸積立金七千九百圓  
同 芝 龍一  
同 芝 白石三光  
同 芝 石真  
同 芝 藤誠  
同 芝 伊藤多摩郡杉並町

**華洋社**  
設立昭和四年十一月、目的、羊毛羊皮、雜貨、毛織物、製造販賣、資本金拾萬圓、一株五拾圓、拂込済五萬圓  
同 牛込 矢來  
同 荒 多摩郡中野町  
同 今井 正太郎  
同 同、杉並町  
同 赤坂 福吉

**神奈川電氣株式會社**  
設立大正元年十二月、資本金壹百萬圓、一株五拾圓、拂込済四拾萬圓  
同 芝 區中門前町二丁目  
同 電話 芝 區 二二九〇  
同 芝 區 二二九〇  
同 同、杉並町  
同 同、杉並町  
同 同、杉並町

**火藥工業株式會社**  
設立大正十一年七月、資本金壹百萬圓、一株五拾圓、拂込済五拾萬圓、諸積立金五拾萬圓  
同 同、丸之内二

**華南貿易株式會社**  
設立大正十二年二月、資本金壹百萬圓、一株五拾圓、拂込済五拾萬圓  
同 同、丸之内二

**鹿島組**  
設立昭和五年二月、目的、土木建築、電氣工事、請負勞力、供給並砂礫、採取販賣、資本金參百萬圓、拂込済、一株五拾圓、諸積立金五萬五千圓  
同 鹿島 龍一  
同 鹿島 龍一  
同 鹿島 龍一  
同 鹿島 龍一  
同 鹿島 龍一  
同 鹿島 龍一  
同 鹿島 龍一  
同 鹿島 龍一  
同 鹿島 龍一  
同 鹿島 龍一

**鹿島文化村株式會社**  
設立昭和六年四月、松竹土地建物與業株式會社(合併決議)  
同 鹿島 龍一

**歌舞伎座株式會社**  
設立明治二十九年五月、資本金貳百萬圓、拂込済、一株五拾圓、諸積立金六萬九千壹百圓、配當前期及前々期年六分  
同 鹿島 龍一

**海外興業株式會社**  
設立大正六年十二月、目的、移殖民、採取海外企業投資、資本金五百萬圓、一株五拾圓、拂込済貳拾五萬圓、諸積立金貳拾萬圓、配當前期及前々期年六分  
同 鹿島 龍一

**開拓社**  
設立大正九年九月、目的、農林業、電機、機械器具、土木建築材料、並發明品、特許品、製造販賣、資本金貳百五十萬圓、一株五拾圓、拂込済六拾貳萬五千圓  
同 鹿島 龍一

**價川鐵道株式會社**  
設立大正十五年十一月、資本金壹百萬圓、拂込済、一株壹拾圓、法定積立金壹百圓、配當前期及前々期年參分  
同 鹿島 龍一

**蟹罐詰共同販賣株式會社**  
設立大正十四年二月、資本金拾萬圓  
同 鹿島 龍一

**鹿島組**  
設立昭和五年二月、目的、土木建築、電氣工事、請負勞力、供給並砂礫、採取販賣、資本金參百萬圓、拂込済、一株五拾圓、諸積立金五萬五千圓  
同 鹿島 龍一  
同 鹿島 龍一  
同 鹿島 龍一  
同 鹿島 龍一  
同 鹿島 龍一  
同 鹿島 龍一  
同 鹿島 龍一  
同 鹿島 龍一  
同 鹿島 龍一  
同 鹿島 龍一

**鹿島文化村株式會社**  
設立昭和六年四月、松竹土地建物與業株式會社(合併決議)  
同 鹿島 龍一

**歌舞伎座株式會社**  
設立明治二十九年五月、資本金貳百萬圓、拂込済、一株五拾圓、諸積立金六萬九千壹百圓、配當前期及前々期年六分  
同 鹿島 龍一

**海外興業株式會社**  
設立大正六年十二月、目的、移殖民、採取海外企業投資、資本金五百萬圓、一株五拾圓、拂込済貳拾五萬圓、諸積立金貳拾萬圓、配當前期及前々期年六分  
同 鹿島 龍一

**開拓社**  
設立大正九年九月、目的、農林業、電機、機械器具、土木建築材料、並發明品、特許品、製造販賣、資本金貳百五十萬圓、一株五拾圓、拂込済六拾貳萬五千圓  
同 鹿島 龍一

**價川鐵道株式會社**  
設立大正十五年十一月、資本金壹百萬圓、拂込済、一株壹拾圓、法定積立金壹百圓、配當前期及前々期年參分  
同 鹿島 龍一

**蟹罐詰共同販賣株式會社**  
設立大正十四年二月、資本金拾萬圓  
同 鹿島 龍一