

- 支出額 三十八萬五千圓
- (九) 第三回電氣事業公債既還額 (電氣軌道事業)
 - 券面 六萬圓
 - 支出額 六萬圓
- (十) 第三回電氣事業公債へ號 (電氣軌道事業)
 - 券面 三十八萬四千圓
 - 支出額 三十八萬四千圓
- (十一) 第三回電氣事業短期公債第四回 (電氣軌道事業)
 - 券面 二十八萬二千圓
 - 支出額 二十八萬二千圓
- (十二) 第四回電氣事業公債丙號 (電氣供給事業)
 - 券面 十八萬八千七百圓
 - 支出額 十八萬八千七百圓
- (十三) 第八回電氣事業短期公債第三回 (電氣供給事業)
 - 券面 五萬八千圓
 - 支出額 五萬八千圓

三、公債現況

種別	發行額	昭和八年度既償還額	昭和九年度償還額	未償還額	
電氣事業公債	英貨	五、一七五、〇〇〇、〇〇〇 <small>磅</small>	一、七九六、〇〇〇、〇〇〇 <small>磅</small>	二、四七九、〇〇〇、〇〇〇 <small>磅</small>	三、六九六、〇〇〇、〇〇〇 <small>磅</small>
		五〇、四六六、五八〇、〇〇〇 <small>圓</small>	一七、三二九、〇〇〇、〇〇〇 <small>圓</small>	一、五八六、〇〇〇、〇〇〇 <small>圓</small>	三、八八〇、五八〇、〇〇〇 <small>圓</small>
	佛貨	一〇〇、八八〇、〇〇〇、〇〇〇 <small>圓</small>	三三、六六五、〇〇〇、〇〇〇 <small>圓</small>	—	六九、二一五、〇〇〇、〇〇〇 <small>圓</small>
		三六、九七、〇五〇、〇〇〇 <small>圓</small>	三、三三四、五九七、〇〇〇 <small>圓</small>	—	三三、六三二、四〇三、〇〇〇 <small>圓</small>
	英貨	一、六三三、九〇〇、〇〇〇 <small>磅</small>	四、五七二、〇〇〇、〇〇〇 <small>磅</small>	一、四七三、〇〇〇、〇〇〇 <small>磅</small>	一、一六〇、九〇〇、〇〇〇 <small>磅</small>
		一六、〇七八、八二〇、九八〇 <small>圓</small>	三、五八〇、〇〇〇、〇〇〇 <small>圓</small>	三、八〇三、三九三、〇〇〇 <small>圓</small>	一、五三四、四七九、九六〇 <small>圓</small>
米貨	四、六九六、〇〇〇、〇〇〇 <small>圓</small>	五、四〇三、〇〇〇、〇〇〇 <small>圓</small>	一、〇九六、六四〇、〇〇〇 <small>圓</small>	四、〇〇二、三六〇、〇〇〇 <small>圓</small>	
	九、五五五、〇五三、〇〇〇 <small>圓</small>	一、一五九、九六三、四四〇 <small>圓</small>	二、七二五、六八五、〇〇〇 <small>圓</small>	八、一四六、〇八八、〇〇〇 <small>圓</small>	
外債計	一、二四九、八〇九、六六〇 <small>圓</small>	三〇、〇八六、五二二、五五〇 <small>圓</small>	二、二八五、〇〇〇、〇〇〇 <small>圓</small>	八、一九二、九五七、八八〇 <small>圓</small>	
第二回電氣事業公債い號	一〇、〇〇〇、〇〇〇、〇〇〇 <small>圓</small>	一、七三三、〇〇〇、〇〇〇 <small>圓</small>	一、七三三、〇〇〇、〇〇〇 <small>圓</small>	八、二六七、〇〇〇、〇〇〇 <small>圓</small>	
同 波號	三、八三五、〇〇〇、〇〇〇 <small>圓</small>	—	—	三、八三五、〇〇〇、〇〇〇 <small>圓</small>	
(舊同) 路號	(七、〇〇〇、〇〇〇、〇〇〇)	(七、〇〇〇、〇〇〇、〇〇〇)	(三、三三三、〇〇〇、〇〇〇)	—	
第三回電氣事業公債と號	四〇、四七五、〇〇〇、〇〇〇 <small>圓</small>	—	—	四〇、四七五、〇〇〇、〇〇〇 <small>圓</small>	

(舊同)	ろ號	(四,五〇〇,〇〇〇.〇〇)	(一,〇九二,〇〇〇.〇〇)	—
第三回電氣事業公債に號	ほ號	一五,〇〇〇,〇〇〇.〇〇	三六五,〇〇〇.〇〇	一四六,一五〇,〇〇〇.〇〇
同	へ號	二五,三〇〇,〇〇〇.〇〇	六〇,〇〇〇.〇〇	二四三,〇〇〇.〇〇
同	第三回	一四,九七五,〇〇〇.〇〇	三六四,〇〇〇.〇〇	一四,五六六,〇〇〇.〇〇
同	第四回	二,一〇〇,〇〇〇.〇〇	—	二,一〇〇,〇〇〇.〇〇
同	第四回電氣事業公債丙號	九,三二六,〇〇〇.〇〇	一六,一〇〇.〇〇	八,一六四,〇〇〇.〇〇
同	第四回電氣事業公債乙號	九,五〇〇,〇〇〇.〇〇	一八,八七〇.〇〇	九,三二一,二〇〇.〇〇
同	第六回電氣事業短期公債第三回	六,三五〇,〇〇〇.〇〇	—	六,三五〇,〇〇〇.〇〇
同	第六回電氣事業短期公債第四回	五,〇六一,〇〇〇.〇〇	—	五,〇六一,〇〇〇.〇〇
同	第五回	三,四七二,二〇〇.〇〇	—	三,四七二,二〇〇.〇〇
同	第六回	九,九〇〇,〇〇〇.〇〇	—	九,九〇〇,〇〇〇.〇〇
同	第七回	二,〇〇九,〇〇〇.〇〇	—	二,〇〇九,〇〇〇.〇〇
同	第八回電氣事業短期公債第二回	三,四〇〇,〇〇〇.〇〇	—	三,四〇〇,〇〇〇.〇〇
同	第九回電氣事業公債い號	三,四〇〇,〇〇〇.〇〇	五八,〇〇〇.〇〇	三,三二七,〇〇〇.〇〇
同	第九回電氣事業公債い號	二四,〇〇〇,〇〇〇.〇〇	—	二四,〇〇〇,〇〇〇.〇〇

同	ろ號	二四〇,〇〇〇.〇〇	—	二四〇,〇〇〇.〇〇
同	第九回電氣事業短期公債第一回	三五〇,〇〇〇.〇〇	—	三五〇,〇〇〇.〇〇
同	第三回	二一七,〇〇〇.〇〇	—	二一七,〇〇〇.〇〇
同	復興事業短期公債第三回	二〇一,八〇〇.〇〇	—	二〇一,八〇〇.〇〇
同	復興事業公債は號	二五,一〇〇,〇〇〇.〇〇	四六,〇〇〇.〇〇	二四,四〇〇,〇〇〇.〇〇
同	第七回整理公債	四五三,四〇〇.〇〇	一〇,四〇〇.〇〇	四四三,〇〇〇.〇〇
同	第七回整理公債	二四九七,〇〇〇.〇〇	—	二四九七,〇〇〇.〇〇
同	乘合自動車事業整理公債	一五,六六〇,〇〇〇.〇〇	—	一五,六六〇,〇〇〇.〇〇
同	乘合自動車事業公債い號	三三〇,〇〇〇.〇〇	—	三三〇,〇〇〇.〇〇
同	第二回乘合自動車事業短期公債	五三三,五〇〇.〇〇	—	五三三,五〇〇.〇〇
同	第三回乘合自動車事業短期公債	六四一,九九五.〇〇	—	六四一,九九五.〇〇
同	第二回乘合自動車事業整理費短期公債	一八〇,七八〇,〇〇〇.〇〇	—	一八〇,七八〇,〇〇〇.〇〇
同	電氣事業整理公債あ號	一七三,五六四,九五〇.〇〇	—	一七三,五六四,九五〇.〇〇
同	電氣事業整理公債あ號	一七,七三七,五五〇.〇〇	—	一七,七三七,五五〇.〇〇
同	電氣事業整理公債あ號	二九,九三三,〇〇〇.〇〇	—	二九,九三三,〇〇〇.〇〇
同	電氣事業整理公債あ號	一,六七六,〇〇〇.〇〇	—	一,六七六,〇〇〇.〇〇
同	電氣事業整理公債あ號	三,八二九,六六二,三五〇.〇〇	—	三,八二九,六六二,三五〇.〇〇
同	電氣事業整理公債あ號	二九,八二九,六六二,三五〇.〇〇	—	二九,八二九,六六二,三五〇.〇〇
同	電氣事業整理公債あ號	二,二八二,八二九,六六二,三五〇.〇〇	—	二,二八二,八二九,六六二,三五〇.〇〇
同	電氣事業整理公債あ號	二,二八二,八二九,六六二,三五〇.〇〇	—	二,二八二,八二九,六六二,三五〇.〇〇

備考

第二回電気事業公債路號ハ波號ニ第三回電気事業公債路號ハと號ニ借替シ同時ニ前者ニ於テハ一三一、二〇〇圓後者ニ於テ一、〇九二、五〇〇圓ヲ償還ス

第一 貸借對照表

一、借方

科 目	電氣軌道	電氣供給	乗合自動車	計
建 設 費	一、三三、七三、四〇、五〇、一	四、三、七〇、四七、八〇、五	六、五九、六、二五、四九	一、三九、〇五、一、六六、〇七
市公債發行差額	一六、〇〇〇、九六、二九〇	三、〇七、四、五〇、二五〇	一、八九、二、〇〇〇	一、九、〇〇七、五九、八四〇
貯 工 資 金	一、五〇〇、〇〇〇、〇〇〇	—	—	一、五〇〇、〇〇〇、〇〇〇
貯藏物品勘定	二四〇、一八、三、七〇	—	—	二四〇、一八、三、七〇
内 工 場 勘 定	一、三五、四、四、四八〇	—	—	一、三五、四、四、四八〇
譯 收益勘定へ運用	五、〇〇〇、〇〇〇、〇〇〇	—	—	五、〇〇〇、〇〇〇、〇〇〇
預金及現金	三、七四、三、七四、二五〇	—	—	三、七四、三、七四、二五〇
乗合自動車事業へ貸出	八六、二、四、二、五九九	—	—	八六、二、四、二、五九九

科 目	電氣軌道	電氣供給	乗合自動車	計
電氣軌道事業へ貸出	—	一、三〇、七、四、三、三〇〇	—	一、三〇、七、四、三、三〇〇
預金及現金	一、六三、七、八、九	一、四九、三、四、六、四四	一、〇三、三、八、〇、七〇	三、一六、四、九、五、一三
損失繰越	四、〇四、〇、九、五、二九八	一、四〇、〇、〇、〇、〇〇	二、四三、七、三、〇、九五	四、〇四、〇、九、五、二九八
計	二、五、一、六、八、〇、七、四、五九九	五、一、六、〇、一、三、九、〇〇〇	一、〇、二、五、三、一、六、九、三三四	三、四、四、八、三、七、二、九二二

二、貸方

科 目	電氣軌道	電氣供給	乗合自動車	計
市 公 債	二、〇七、一、三、五、七、四、四二	四、一、二、六、八、三、三、九六	六、八、六、九、五、〇、〇〇	二、五、五、一、四、九、五、八八〇
資本勘定繰入資本	一、八、一、三、一、六、九、七、七四	三、五、五、一、〇〇、九、七九	一、二、四、七、四、七、〇〇	二、一、九、一、三、五、四、八〇三
收益勘定繰入資本	一、〇、一、五、六、九、一、〇八	四、五、九、九、七、〇、九九	五、六、七、八、六、七、二〇	一、五、二、五、四、六、五、四七
交 付 金	一、二、六、四、四、二、七〇	七、八、三、六、四、六、〇〇	—	二、〇、四、八、〇、九、三〇
國 庫 補 助 金	—	—	五、一、五、〇、〇、〇〇	五、一、五、〇、〇、〇〇
準 備 積 立 金	一、一、四、六、六、六、七	一、一、四、一、五、六、八、四二	七、四、七、八、一、五、三〇	二、〇、一、〇、五、四、九、五八
減損補填積立金	一、七、一、三、一、三	四、九、〇、一、七、三	三、〇、三、六、五、九、二五	三、五、四、五、九、〇〇〇

事業收支殘金
電氣軌道事業ヨリ借入
電氣供給事業ヨリ借入
翌年度歳入繰上充用

計	二六,一六八,〇四九 ^八	五,一六〇,二九〇 ^{〇〇}	一〇,一五三,一六三 ^四	三,四,四八三,三七九 ^二
---	-------------------------	-------------------------	-------------------------	--------------------------

三、建設費内譯

科目	電氣軌道	電氣供給	乗合自動車	計
用地費	四三,一九〇,三六 ^七 _八	二八,一四 ^四 _{三〇}	五三,六九四 ^〇 _〇	四四,〇〇八,四六 ^一 _{六三}
建物費	一一,三八〇,四八 ^四 _七	一,一三三,九七 ^八 _{四三}	一,四四〇,五 ^{〇〇} _{〇〇}	一三,八九二,四三 ^九 _九
軌道費	四九,八三三,八八 ^〇 _{三〇}			四九,八三三,八八 ^〇 _{三〇}
橋梁費	一,五九九,九七 ^一 _{六九}			一,五九九,九七 ^一 _{六九}
電線路費	一〇,一三三,四七 ^三 _{四二}	二,八八 ^一 _{五八八^二}	一〇,三三 ^九 _〇	四九,〇〇七,〇〇 ^五 _{四二}
車輛費	三,一四六,六九 ^七 _{八六}		四,五五,六五 ^四 _九	三,一九二,三六 ^二 _{九五}

第三 損益計算

一、收入

科目	發電所費	變電所並閉閉所費	需要家電氣工事費	工場設備並機械器具費	設計並監督費	補給費	東京鐵道買收差金	計
發電所費	三,九四七,〇一 ^〇 _三							四,四七四,一四 ^〇 _七
變電所並閉閉所費	三,七四一,九五 ^一 _七	五,三九四,三九 ^六 _〇	三,七九四,一七 ^四 _{五〇}					七,五三七,二七 ^〇 _七
需要家電氣工事費			五,八〇一,七四 ^二 _{八〇}					五,八〇一,七四 ^二 _{八〇}
工場設備並機械器具費				七四〇,六八 ^〇 _〇				二,〇七八,六五 ^七 _{三六}
設計並監督費				二,六六七 ^三 _〇	二,四七二,七三 ^四 _〇			二,〇〇五,五八 ^四 _四
補給費						七四,五三 ^{〇〇} _{〇〇}		三,六一四,九一 ^七 _〇
東京鐵道買收差金						二五,七四一,〇〇 ^八 _{二四}		二,五二五,三二 ^一 _四
計	二〇,三九一,四〇 ^二 _二	四三,六〇〇,四六 ^〇 _五	六,五九六,二六 ^五 _{四九}					二,五四〇,五九 ^一 _{六六}

科目	電氣軌道	電氣供給	乗合自動車	計
電車乗車料	一八,〇四〇,五五 ^四 _{〇〇}			一八,〇四〇,五五 ^四 _{〇〇}

三、損益計算一部内譯

(一) 雑 收 入

科 目	電 氣 軌 道	電 氣 供 給	乘 合 自 動 車	計
財産ヨリ生ズル収入	七、八八六、二六〇	一〇、九二一、二六〇	一、五〇、九七〇	七、四、二九、三九〇
線 入 金	九三、〇〇〇、〇〇〇	一八、三八九、七三〇		一一六、八八、七三〇
供給經濟ヨリ	一八〇、〇〇〇、〇〇〇	(軌道經濟ヨリノ 動力並維持分擔)		一八〇、〇〇〇、〇〇〇
内務分擔金	七〇〇、〇〇〇、〇〇〇			七〇〇、〇〇〇、〇〇〇
公債及事業補填	五、〇〇〇、〇〇〇			三、〇〇〇、〇〇〇
乗合經濟(事務分擔金)	三、〇〇〇、〇〇〇			三、〇〇〇、〇〇〇
譯所ヨリ(電氣研究所)	三、〇〇〇、〇〇〇			三、〇〇〇、〇〇〇
納付金	三、〇〇〇、〇〇〇			三、〇〇〇、〇〇〇
財産賣拂代	三、九三九、二〇〇	六、一〇、六〇〇		四、〇〇〇、二六四、〇〇〇
利子收入	三、〇五七、七〇〇	二、五、六五〇、〇〇〇	九、四、五、八〇〇	六、六、一、五七、六〇〇
不用物賣拂代	二、六〇〇、四九六	七、八、七二五	五、五、四二四	二、〇、五、〇、三六〇

(一) 雑 支 出

科 目	電 氣 軌 道	電 氣 供 給	乘 合 自 動 車	計
廣告料	二七、八三六、八〇〇	二、九、八四六、五五〇	三、六、二、五、五、六〇〇	二八、五、九、三、五、八〇〇
補償金	八、九六七、八七〇			八、九六七、八七〇
過年度收入	六、九三三、六〇〇	一、七、一、七〇、二二〇	一、八、四、一、九、七、〇〇	二六、〇、四、五、七、八〇〇
雜入	四、七、八〇八、四九五	三、五、三、六、七、一四〇	二、二、八、元、八、六、五	一〇、五、〇、二、五、四、七〇〇
辨償並販賣用品代		三〇、二、三、六、二二〇		三〇、二、三、六、二二〇
工事費收入		二、〇、七、五、八、〇四〇		二、〇、七、五、八、〇四〇
國庫補助金			五、五、七、三、三、三二〇	五、五、七、三、三、三二〇
補修費收入			一、四、六、三、七〇、〇〇〇	一、四、六、三、七〇、〇〇〇
市債(更改給資源)	一、五、四、〇〇、〇〇〇	一、一、四、〇、〇〇〇、〇〇〇	一、五、四、九、九、二、〇〇〇	一八、〇、八、九、九、二、〇〇〇
計	一七、五、四、三、四、三、二四五	一、六、八、四、七、八、五四〇	一、九、九、九、一、〇八五	二二、一、〇、一、二、二、〇、五二〇

參 考 表

公 金 取 扱 費	二四八九〇	一五五〇〇		三四四六〇
諸 稅	一五〇三〇〇			一五〇三〇〇
動力並維持分擔繰入	三四一〇七〇〇〇			三四一〇七〇〇〇
諸 費	二六九九九六七八〇	八五,九六七五〇	一三〇,八九九〇〇	四八六,七四一九〇
調 査 費	一九一七六六〇			一九一七六六〇
軌道經濟へ繰入		八八,七二〇〇〇	七〇,二九〇〇〇	九五九,九元〇〇〇
内 務 費 分 擔 繰 入		一八〇,〇〇〇〇〇		一八〇,〇〇〇〇〇
病 院 並 診 療 所 費		九七,二〇〇〇	一〇一,二〇〇〇	一九,九元〇〇〇
分 擔 金 繰 入		七〇〇,〇〇〇〇〇	五〇〇,〇〇〇〇〇	七五〇,〇〇〇〇〇
課 補 事 業 及 市 債 填		二七,〇〇〇〇〇		二七,〇〇〇〇〇
業 務 監 査 委 員 會 費		一五,一六四〇〇		一五,一六四〇〇
過 年 度 支 出			六三,四六八七六	六三,四六八七六
臨 時 部 雜 支 出				
計	七一九九六八四〇	一,〇〇〇,八五八七〇	二六四,五〇七六〇	二,〇一五,三九〇三七〇

架 空 電 線 路

第 1 表

架 空 電 線 路

昭和 10 年 3 月 31 日 現在

種 別	配 電 線 路	饋 電 線 路	電 車 線 路	合 計	實 數
電 線 路 互 長 (料)	低 壓	13.8	174.0	(他)	2.95
	高 壓	(他)	—	(他)	400.85
	低 壓 及 高 壓 併 架	1.03	—	(他)	1.03
回 延 線 長 (料)	低 壓	226.85	—	2.95	200.58
	高 壓	17.24	—	1.03	3.98
	合 計	200.58	—	200.58	3.98
支 持 物 數	低 壓	226.85	—	414.65	—
	高 壓	17.24	—	1.03	—
	合 計	244.09	—	415.68	—
支 持 物 數	木 柱	14,973	226	461	15,434
	鐵 塔	12	289	11,250	11,265
	鐵 塔「コンクリート」柱	—	—	—	—
合 計	15,006	516	11,719	27,241	26,728

第 2 表 地 中 電 線 路

昭和 10 年 3 月 31 日現在

種 別	送 電 線 路	配 電 線 路	饋 電 線 路	合 計	實 數							
						種 別	種 別	種 別	種 別	種 別		
電 線 路 直 長 (杆)	低 壓 及 高 壓 低 高 壓 併 設 計	—	688.32	168.0	856.32	856.32						
							—	337.66	—	350.80	350.80	
							—	272.73	—	272.73	272.73	
							6,600 杆オカルト	13.14	1,298.71	168.0	1,479.85	1,473.65
							11,000	71.2	—	—	71.2	71.2
							22,000	36.12	—	—	36.12	36.12
							22,000	43.87	—	—	43.87	43.87
							11,000	3.47	3.47	—	6.94	3.47
							5,000	—	—	—	—	—
							特別 高 壓	0.27	0.27	—	0.54	0.27
11,000	0.30	0.30	—	0.60	0.30							
22,000	0.30	—	—	0.60	0.30							
5,300	3.20	—	—	3.20	3.20							
11,000	—	—	—	—	—							
22,000	—	—	—	—	—							
計	158.43	4.04	—	162.47	158.43							
合 計	171.57	1,302.75	168.0	1,642.32	1,565.38							

種 別	回 線 延 長 (杆)	低 高 壓 併 設 計	低 高 壓 計	總 數	内		實 數					
					道 路	官 公 有 地						
電 線 路 直 長 (杆)	—	—	1,622.49	289.3	1,911.79	—	—					
								—	745.40	—	789.06	—
								—	—	—	203.3	—
								6,600 杆オカルト	143.44	—	143.44	—
								11,000	72.45	—	72.45	—
								22,000	—	—	—	—
								特別 高 壓	419.19	—	419.19	—
								11,000	—	—	—	—
								22,000	—	—	—	—
								計	462.85	289.3	3,120.04	—

第 3 表 地 別 電 線 路

昭和 10 年 3 月 31 日現在

種 別	總 數	内		實 數
		道 路	官 公 有 地	
電 線 路 直 長 (杆)	632.47	540.94	(自)	52.25
	26,728	23,567	(自)	1,305
	15,434	12,491	(自)	1,799
架 空	11,265	11,061	(自)	6

表六

電 壓	製 造 者 名	種 類	心 線 數	心線ノ太サ (平方サ)	回線延長(サ)
3,300	獨逸シーマンス	紙絶縁 鎧 装	3	250	2.01
"	"	"	3	150	31.72
"	"	"	3	100	64.28
"	"	"	2	100	0.35
"	"	"	3	80	52.97
"	"	"	3	50	84.09
"	"	"	3	55	43.06
"	"	"	2	33	1.08
"	"	"	3	22	268.21
"	"	"	3	8	113.16
"	"	"	2	8	43.85
"	"	"	3	14	0.48
"	"	非鎧 装	3	80	0.27
"	"	"	2	22	39.87
合 計	古 河 電 線				745.40
低 壓 用					

600	住友電線	紙絶縁 鎧 装	3	300	1.34
"	日 本 電 線	"	3	250	14.03
"	藤 倉 電 線	"	3	200	4.49
"	獨逸アルゲマイネ	"	3	150	7.01
"	米 國 セネラル	"	3	100	9.06
"	"	"	3	80	37.36
"	"	"	3	50	10.77
"	"	"	3	56	0.17
"	"	"	3	38	148.36
"	"	"	3	22	168.22
"	"	"	3	14	43.85
"	"	非鎧 装	3	8	104.58
"	"	"	3	D-m,m 2.6	23.99

電 壓	製 造 者 名	種 類	心 線 數	心 線ノ太サ (平方糎)	回線延長 (杆)
600		紙 絕 緣 非 鐵 裝	3	D- ^{2.0} _{2.0}	0.60
"		"	2	300	0.51
"		"	2	250	2.94
"		"	2	200	13.95
"		"	2	150	40.65
"		"	2	100	66.66
"		"	2	80	44.62
"		"	2	50	92.04
"		"	2	38	223.65
"		"	2	30	59.50
"		"	2	22	240.27
"		"	2	14	28.96
"		"	2	8	215.26
"		非 鐵 裝	2	D- ^{2.6} _{2.6}	2.09
"		"	2	D- ^{2.0} _{2.0}	2.08
"		"	2	D- ^{1.6} _{1.6}	10.48
合 計					1,622.50
總 計					2,575.35

第5表

市 郡 別 配 電 線 路

昭和10年3月31日現在

種 別	電 線 路 直 長 (杆)			回 線 延 長 (杆)			配 電 用 變 壓 器		總 容 量 (キロワット トランス)
	高 壓	低 壓	實 數	高 壓	低 壓	計	箇 數		
東 京 府	電 燈 用 架 地	110.90	334.10	363.10	110.91	334.23	445.19	370	3,107
		5.76	494.89	500.65	5.85	876.14	881.99	10	145
東 京 市	電 力 用 架 地	—	128.28	128.28	—	128.50	128.50	602	6,498
		7.65	164.96	172.61	14.91	292.05	306.95	1,578	22,803
東 京 府	電 燈 電 力 用 架 地	214.28	424.69	476.45	248.55	427.16	675.71	1,334	16,289
		368.84	256.61	625.45	724.64	454.30	1,178.94	2,568	46,012
東 京 市	電 燈 電 力 用 架 地	325.18	887.07	967.83	359.46	889.94	1,249.40	2,306	25,894
		382.25	916.46	1,298.71	745.40	1,622.49	2,367.89	4,156	68,960
東 京 府	電 燈 電 力 用 架 地	217.81	427.25	444.67	—	—	—	—	—
		382.25	916.46	1,298.71	—	—	—	—	—

種 別	東京府		種 別	東京府				
	東京府	東京市		東京府	東京市			
種 別	種 別	種 別	種 別	種 別	種 別	取 附 計 器 容 量 (キロワット時数)	4,211,572	8,079
						需 取 用 附 計 器 容 量 (キロワット時数)	840	59,475
						需 取 用 附 計 器 容 量 (キロワット時数)	7,028	3,240,895
						需 取 用 附 計 器 容 量 (キロワット時数)	471	4,015,315
						需 取 用 附 計 器 容 量 (キロワット時数)	80,600	9,687
						需 取 用 附 計 器 容 量 (キロワット時数)	122,692	1,108,702
						需 取 用 附 計 器 容 量 (キロワット時数)	133,250	1,352,250
						需 取 用 附 計 器 容 量 (キロワット時数)	146,811	1,183,957
						需 取 用 附 計 器 容 量 (キロワット時数)	1,183,957	1,183,957
						需 取 用 附 計 器 容 量 (キロワット時数)	1,183,957	1,183,957

第 6 表の 4 市郡別電燈取附数及需用家数 (不定時其ノ他) 昭和 10 年 3 月 31 日現在

種 別	東京府		種 別	東京府				
	東京府	東京市		東京府	東京市			
種 別	種 別	種 別	種 別	種 別	種 別	取 附 計 器 容 量 (キロワット時数)	45,665	216,734
						需 取 用 附 計 器 容 量 (キロワット時数)	13,465	117,128
						需 取 用 附 計 器 容 量 (キロワット時数)	367	2,855
						需 取 用 附 計 器 容 量 (キロワット時数)	28,049	1,636
						需 取 用 附 計 器 容 量 (キロワット時数)	146,811	1,183,957
						需 取 用 附 計 器 容 量 (キロワット時数)	1,183,957	1,183,957
						需 取 用 附 計 器 容 量 (キロワット時数)	1,183,957	1,183,957
						需 取 用 附 計 器 容 量 (キロワット時数)	1,183,957	1,183,957
						需 取 用 附 計 器 容 量 (キロワット時数)	1,183,957	1,183,957
						需 取 用 附 計 器 容 量 (キロワット時数)	1,183,957	1,183,957

第 7 表の 2 市郡別電力供給契約数及需用家数 (定時従量、定時計) 昭和 10 年 3 月 31 日現在

表1四

種別	東京市		種別	東京市	
	晝夜間	定時		晝夜間	定時
一キロワット未満	1,325	646	一キロワット未満	510	1,406,701
	393,784	4,795		21	745
三キロワット未満	5,762	5,589,058	三キロワット未満	1,980,775	7
	419	1,383		399	7,208
五キロワット未満	937,691	484	五キロワット未満	14,257	14,637,463
	2,784	154		7,209	7,209
十キロワット未満	1,265,008	2,003	計	7,208	14,237
	154	1,602,441		7,208	7,208
二十キロワット未満	25	25	合計	7,208	14,237
	25	25		7,208	7,208

第7表の3

市郡別電力供給契約数及需用家数

(不定時其ノ他)

昭和10年3月31日現在

種別	東京市		種別	東京市	
	晝夜間	不定時		晝夜間	不定時
一キロワット未満	1,325	646	一キロワット未満	510	1,406,701
	393,784	4,795		21	745
三キロワット未満	5,762	5,589,058	三キロワット未満	1,980,775	7
	419	1,383		399	7,208
五キロワット未満	937,691	484	五キロワット未満	14,257	14,637,463
	2,784	154		7,209	7,209
十キロワット未満	1,265,008	2,003	計	7,208	14,237
	154	1,602,441		7,208	7,208
二十キロワット未満	25	25	合計	7,208	14,237
	25	25		7,208	7,208

第8表の1

市郡別電熱其ノ他ノ電気供給契約数及需用家数

(定時従量、定時合計)

昭和10年3月31日現在

表1五

種別	東京市		種別	東京市	
	晝夜間	不定時		晝夜間	不定時
一キロワット未満	1,325	646	一キロワット未満	510	1,406,701
	393,784	4,795		21	745
三キロワット未満	5,762	5,589,058	三キロワット未満	1,980,775	7
	419	1,383		399	7,208
五キロワット未満	937,691	484	五キロワット未満	14,257	14,637,463
	2,784	154		7,209	7,209
十キロワット未満	1,265,008	2,003	計	7,208	14,237
	154	1,602,441		7,208	7,208
二十キロワット未満	25	25	合計	7,208	14,237
	25	25		7,208	7,208

種別	東京市		種別	東京市	
	晝	夜間		晝	夜間
一 契約キロワット供給数	164	85	未 十 五 百 計	契約キロワット供給数	325
	25,113	1,082			70,556
三キロワット未満	1,617	1,913,629	契約キロワット供給数	1	20
五キロワット未満	416	1,435	契約キロワット供給数	1	135,124
十キロワット未満	247	986,594	契約キロワット供給数	60	53,017
二十キロワット未満	831	740,244	契約キロワット供給数	1,995	1,995
三十キロワット未満	71	331,950	契約キロワット供給数	1,995	5,872
三十キロワット以上	13		契約キロワット供給数	1,395	3,986,237
合計			合計		
			契約キロワット供給数	1,995	5,872
			契約キロワット供給数	1,995	1,395

第8表の3 市郡別電熱其ノ他ノ電氣供給契約数及需用家数

(不定時其ノ他)

昭和10年3月31日現在

種別	東京市		種別	東京市	
	晝	夜間		晝	夜間
一 契約キロワット供給数	1	1	電熱以外再掲	契約キロワット供給数	464
	1,935	5,872			1,032
契約キロワット供給数	1,935	5,872	契約キロワット供給数	2,096	7,241
契約キロワット供給数	1,935	5,872	契約キロワット供給数	2,096	2,096

第9表 大口電力需用家

昭和10年3月31日現在

種別	東京市		種別	東京市	
	晝	夜間		晝	夜間
一 契約キロワット供給数	25,147	220	契約キロワット供給数	25,147	47,242,836
	23,357			23,357	143,120
契約キロワット供給数	23,357		契約キロワット供給数	47,385,956	47,385,956

第10表 用途別電力

昭和10年3月31日現在

種別	東京市				本期間従量供給 キロワット時數
	需用家數	契約		不定時	
		定額	キロワット時數		
製糸業	27	—	83	—	83
紡績業	18	—	58	—	58
製粗莫業	41	—	81	—	81
大績製業	17	—	71	—	71
小績製業	13	—	11	—	11
染色業	612	—	935	—	935
洗濯業	1	—	27	—	27
計	729	—	1,266	—	1,266
鋼鑄業	10	—	59	—	59
製物業	28	—	57	—	57
金屬材料業	156	—	378	—	378
金屬製品業	1,028	—	2,919	—	2,919
鍍金業	58	—	208	—	208

雜業	1	—	3	—	3
計	1,281	—	3,624	—	3,624
線球業	16	—	151	—	151
電車製造業	77	—	459	—	459
自動車修理業	30	—	125	—	125
自動車製造業	9	—	31	—	31
船舶修理業	1	—	127	—	127
機器製造業	56	—	237	—	237
精密機器製造業	4	—	12	—	12
航空機製造業	219	—	1,322	—	1,322
航機製造業	412	—	2,464	—	2,464
計	2	—	2	—	2
磁石業	16	—	190	—	190
磁子製業	54	—	117	—	117
炭製品製業	9	—	54	—	54
計	81	—	363	—	363
製木業	364	—	671	—	671
製木業	84	—	232	—	232

種別	東		京		計	市	
	需用家數	契約		不			計
		定	時				
業	4	—	10	—	10	—	
業	472	—	913	—	913	—	
業	48	—	1,345	—	1,345	—	
業	28	—	32	—	32	—	
業	7	—	13	—	13	—	
業	12	—	139	—	139	—	
業	16	—	316	—	316	—	
業	7	—	11	—	11	—	
業	2	—	3	—	3	—	
業	10	—	128	—	128	—	
業	56	—	714	—	714	—	
業	186	—	2,701	—	2,701	—	
業	726	—	2,785	—	2,785	—	
業	192	—	307	—	307	—	
業	918	—	3,092	—	3,092	—	

種別	東		京		計	市	
	需用家數	契約		不			計
		定	時				
業	472	—	564	—	564	—	
業	109	—	251	—	251	—	
業	5	—	348	—	348	—	
業	111	—	66	—	66	—	
業	40	—	85	—	85	—	
業	844	—	1,089	—	1,089	—	
業	271	—	238	—	238	—	
業	4	—	10	—	10	—	
業	107	—	178	—	178	—	
業	1,963	—	2,829	—	2,829	—	
業	25	—	55	—	55	—	
業	6	—	6	—	6	—	
業	18	—	22	—	22	—	
業	166	—	338	—	338	—	
業	3	—	14	—	14	—	
業	11	—	12	—	12	—	
業	9	—	35	—	35	—	
業	4	—	5	—	5	—	

種別	需用家數	東京		不定時	數計	市
		契約				
		定額	キロワット時量			
業	11	—	26	—	26	—
業	15	—	84	—	84	—
業	268	—	597	—	597	—
業	124	—	1,226	—	1,226	—
業	49	—	7,479	—	7,479	—
業	197	—	2,105	—	2,105	—
業	174	—	482	—	482	—
業	233	—	1,467	—	1,467	—
業	186	—	3,227	—	3,227	—
業	47	—	2,310	—	2,310	—
業	97	—	1,512	—	1,512	—
業	42	—	542	—	542	—
業	6	—	18	—	18	—
業	54	—	4,953	—	4,953	—
業	54	—	206	—	206	—
業	3,156	—	25,627	—	25,627	—
業	9,466	—	43,476	—	43,476	—
業	—	—	—	—	—	65,979,676

第11表 積算電力計箇數 昭和10年3月31日現在

種別	容量	別	事業者	業持	需用持	合計	種別	容量	別	事業者	業持	需用持	合計
電	五	以下	53,554	179	53,733	電	三	以下	286	33	324		
電	十	以下	58,404	370	58,774	電	十	以下	167	26	192		
電	十	以下	7,192	331	7,523	電	十	以下	53	26	79		
電	十	以下	2,521	149	2,670	電	十	以下	57	35	92		
電	十	以下	1,010	103	1,113	電	十	以下	10	11	21		
電	十	以下	259	23	282	電	十	以下	27	12	39		
電	十	以下	309	31	340	電	十	以下	9	12	21		
電	十	以下	84	10	94	電	十	以下	5	5	10		
電	十	以下	82	11	93	電	十	以下	1	2	3		
電	十	以下	13	7	20	電	十	以下	6,293	602	6,895		
電	十	以下	7	2	9	電	十	以下	31	2	33		
電	十	以下	0	0	0	電	十	以下	243	6	249		
電	十	以下	123,435	1,216	124,651	電	十	以下	372	17	389		
電	十	以下	2,544	223	2,767	電	十	以下	346	18	364		
電	十	以下	2,704	144	2,848	電	十	以下	307	31	338		
電	十	以下	439	69	499	電	十	以下	95	16	111		

種別	容量	種別	事業者	需用者	合計	種別	容量	種別	事業者	需用者	合計
其	百	ア	104	29	133	他	五百	ア	3	0	3
ノ	百	ア	14	3	17	五百	ア	ア	1,539	133	1,672
	百	ア	19	3	22	ヲ	ヲ	ヲ	131,267	1,951	133,218
	百	ア	5	3	8	ヲ	ヲ	ヲ			
	三	百				合	計	計			

第12表

鐵道百長及延長

昭和10年3月31日現在

地方鐵道及軌道	種別	電氣鐵道方式	百長 (軒)			延長 (軒)	
			單線	複線	計	本線	側線
軌道	架設複線式	603	0.318	31,753	32,071	63,824	2,377
"	架設單線式	630	1,021	140,901	141,922	282,823	36,245
合		計	1,339	172,654	173,993	346,647	38,623

第13表の1

電氣鐵道用電力量

自昭和9年4月1日至昭和10年3月31日

種別	電力量 (キロワット時)															
	昭和9年4月	5月	6月	7月	8月	9月	10月	11月	計	昭和9年4月	5月	6月				
下谷	756,700	727,100	707,610	775,400	709,300	522,100	554,200	626,700	7,971,270	7,636,450	7,301,700	7,546,710	7,137,940	5,553,351	6,336,080	6,873,810
四谷	629,350	604,370	560,000	559,510	547,350	471,130	529,430	538,410								
飯田町	—	—	15,040	141,560	178,430	140,030	166,743	200,470								
春日町	1,046,460	1,066,040	1,038,740	1,037,883	993,910	792,100	870,530	921,670								
霞町	267,730	265,870	232,470	217,280	163,570	124,150	142,930	166,520								
三宅坂	—	—	—	—	47,750	87,720	103,150	101,650								
三留	202,140	185,810	192,290	196,080	199,910	148,620	174,840	176,000								
白芝	371,790	351,430	341,530	347,560	331,470	237,250	287,340	320,850								
池金	544,910	510,390	443,530	442,920	445,230	342,930	384,170	330,310								
黑江町	364,270	343,710	321,770	337,400	326,170	265,330	297,670	315,260								
八丁堀	91,390	83,530	94,320	119,370	73,640	31,640	52,680	47,030								
日本橋	324,980	315,060	153,240	—	181,540	220,550	245,050	272,210								
兩國	695,950	636,570	697,950	830,820	763,910	528,660	596,010	647,270								
大塚	266,900	242,770	227,780	241,480	230,830	176,450	215,360	233,470								
三軒	360,540	354,820	341,120	352,040	327,030	261,420	292,390	340,830								
草	189,420	177,640	167,480	178,550	172,420	131,530	151,030	170,940								
淺草	406,150	392,420	374,460	391,930	368,650	283,740	315,790	337,970								
帶盤橋	175,030	167,570	155,280	145,530	136,900	110,760	132,030	152,950								
須田町	326,400	319,100	335,900	253,000	103,900	135,400	175,400	190,220								
有樂町	930,700	897,230	902,200	974,410	831,070	533,730	619,340	706,160								
合	計															

第13表の2 電氣鐵道使用電力量

自昭和9年4月1日
至昭和10年3月31日

種別	電力量 (キロワット時)					合計	本期間使用時間數	本期間最大電力 (キロワット)	本期間平均電力 (キロワット)	使用時間平均	總時間平均
	12月	1月	2月	3月	4月						
下谷	655,300	605,900	583,600	659,200	7,884,100	7,440.60	2,000	1,060	900		
飯田町	613,190	573,270	535,260	607,410	6,738,680	7,381.50	1,870	921	776		
春日町	185,560	186,470	182,470	191,870	1,586,630	4,293.50	720	370	181		
霞	897,680	864,510	792,070	897,540	11,224,130	7,351.18	2,600	1,527	1,281		
三宅坂	209,510	208,950	196,650	181,470	2,377,000	5,961.58	830	399	271		
池金	41,600	87,370	139,290	163,130	776,660	2,595.43	630	299	89		
白芝	151,690	166,150	143,580	153,320	2,090,530	6,333.30	660	327	239		
八丁堀	302,350	272,630	245,140	269,740	3,630,180	7,454.32	1,040	495	421		
日本橋	515,700	472,670	468,900	483,350	5,434,940	7,375.40	1,620	737	620		
大塚	326,190	296,200	299,140	341,170	3,834,280	7,398.17	1,000	518	438		
國塚	40,880	50,020	59,380	70,770	819,180	3,251.00	450	252	94		
達	277,350	275,550	238,150	279,760	2,802,530	5,281.17	870	531	320		
三輪	650,720	581,670	576,040	623,780	7,859,250	7,426.42	2,160	1,058	897		
草	233,480	211,280	217,080	236,880	2,733,770	5,972.92	940	458	312		
合	369,480	333,850	328,300	360,820	4,027,640	7,375.80	1,160	546	460		
	171,050	163,360	153,220	165,050	1,994,690	5,925.00	530	337	228		
	354,950	349,070	322,020	348,810	4,245,880	7,403.92	1,040	573	485		

常盤橋	170,680	139,780	112,900	137,500	1,733,870	5,967.88	530	291	198
須田町	354,050	302,250	250,290	301,550	3,054,440	4,466.09	1,300	634	249
有樂町	880,140	720,000	656,270	664,140	9,340,440	7,372.05	2,770	1,267	1,066
合	7,405,540	6,868,000	6,519,750	7,131,270	84,308,870	—	—	11,310	9,624

第14表

電車運轉實績及車輛數

自昭和9年4月1日
至昭和10年3月31日

種別	本期間營業日數		365日
	本期間運轉時間數	7,332時間	
電氣	—	—	—
客貨	98,032,987	—	—
計	98,032,987	—	—
乘貨	287,461,610	—	—
客量	84,308,870	—	—
平均	0.860	—	—

車種	種類	車輻數	車輻取附電動機	
			總箇數	總キロワット數
電車	電氣	—	—	—
		1,329	2,658	123,000
客車	電氣	—	—	—
		1,329	2,658	123,000
電車	電氣	5	10	1,000
		—	—	—
合		1,334	2,668	124,000

第15表の1 受電実績

自昭和9年4月1日
至昭和10年3月31日

鬼怒川水力 電氣株式会社	原動力ノ別	認可出力		
		最大	常時尖頂	常時
				19,000

種別	昭和9年 4月	發(受)電 日數	發(受)電 時間數	發(受)電電力 量(キロワット時)	最大發(受)電 電力(キロワット)	平均最大發 (受)電電力 (キロワット)	平均發電 電力(キロワット)	負荷率 平均(%)	利用率 (%)	備考
	4	30	720.00	7,416,200	19,100	16,633	10,300	61.9	57.2	
	5	31	744.00	7,649,600	17,800	15,881	10,282	64.8	57.1	
	6	30	719.87	7,394,100	16,900	15,587	10,270	65.9	57.1	
	7	31	744.00	7,675,500	17,800	15,697	10,317	65.8	57.3	
	8	31	743.70	7,309,500	17,200	15,494	9,825	63.6	54.6	
	9	30	720.00	6,859,900	18,800	15,333	9,528	62.0	52.9	
	10	31	743.93	7,734,700	18,800	17,265	10,397	60.0	57.8	
	11	30	719.65	8,142,800	20,200	18,607	11,315	60.7	59.6	受電契約11月1日ヨリ 59.6,1,000KW増加シ19,000 KWトナル
	12	31	744.00	7,980,300	19,700	18,390	10,726	59.3	56.6	
	昭和10年 1月	31	744.00	7,804,800	19,600	17,529	1,490	60.0	55.2	
	2	23	672.00	7,037,300	19,600	17,580	10,472	59.7	55.1	
	3	31	744.00	7,802,000	18,200	16,735	10,487	82.7	55.2	
	本 期 間	365	8,759.15	93,806,803	20,200	16,273	10,366	62.1	56.3	

第15表の2 受電実績

自昭和9年4月1日
至昭和10年3月31日

東京電燈株式会社 (特別高壓)	認可出力 (キロワット)									
	原動力ノ別	最大	常時尖頭	常時	特殊	補助	給	豫備	融通	通
昭和9年	30	4,867,550	17,300	14,687	6,760	45.2	56.3			
4月	31	5,270,900	17,100	14,718	7,085	48.3	59.0			
5月	30	4,952,550	16,200	14,687	6,879	46.9	57.3			
6月	31	5,134,850	16,200	14,039	6,902	49.2	57.5			
7月	31	4,825,350	15,450	13,271	6,486	48.9	54.1			
8月	30	9,776,500	30,850	24,735	13,578	53.1	53.7			
9月	31	11,137,350	31,450	27,715	14,970	54.0	59.2			
10月	30	10,748,550	28,700	25,466	14,449	57.0	57.1			
11月	31	10,389,500	26,200	22,510	13,924	62.1	55.2			
12月	28	9,361,850	27,600	24,618	13,931	56.7	55.1			
昭和10年	31	10,394,050	29,000	25,765	13,971	54.3	55.2			
1月	31	8,760.00	35,000	20,881	11,142	52.4	56.5			
2月	31									
3月	31									
計										

受電契約9月1日より
13,300KW増加シ25,30
59,20KWトナル

第15表の3

受電実績

自昭和9年4月1日
至昭和10年3月31日

東京電燈株式会社 (普通高壓)	認可出力 (キロワット)									
	原動力ノ別	最大	常時尖頭	常時	特殊	補助	給	豫備	融通	通
昭和9年	30	66,000	600	340	92	28.1	15.3			
4月	31	179,280	960	672	241	35.0	40.2			
5月	30	162,240	720	588	225	39.3	37.5			
6月	31	329,520	960	817	443	53.9	73.8			
7月	31	334,680	960	821	450	54.5	75.0			
8月	30	207,360	840	652	288	44.1	48.0			
9月	31	190,320	840	639	256	40.6	42.7			
10月	30	202,200	840	668	281	42.5	46.8			
11月	31	106,080	840	495	143	30.0	23.8			
12月	31	744.00	600	387	117	31.1	19.5			
昭和10年	23	101,400	720	460	151	33.5	25.2			
1月	31	116,640	600	492	157	32.2	26.2			
計		2,082,840	960	585	238	38.8	39.7			

第15表の4 受電実績

自昭和9年4月1日
至昭和10年3月31日

種別	発(受)電日	発(受)電時間	認		可		出		力		備考
			最大	常時尖頭	常時	特殊	補給	豫備	融通		
日本電力株式会社			—	—	9,700	—	—	—	—	—	—
昭和9年	30	720.00	9,283,200	23,930	20,807	12,893	62.2	66.1			
4	31	744.00	9,925,800	25,900	23,514	13,341	66.8	58.0			
5	30	720.00	9,452,100	23,600	22,690	13,128	69.6	57.1			
6	31	744.00	9,724,000	29,300	22,226	13,070	68.5	56.8			
7	31	744.00	9,094,800	24,000	22,394	12,224	54.6	53.1			
8	30	719.98	3,709,400	12,000	10,740	5,152	48.3	53.1			受電契約9月1日ヨリ 13,300KW減少シ 9,700KWトナル
9	31	743.97	4,075,600	12,800	11,006	5,478	49.8	56.5			
10	30	720.00	4,079,500	14,000	11,327	5,649	50.5	58.2			
11	31	743.92	4,083,600	12,700	10,584	5,439	52.0	66.6			
昭和10年	31	743.73	3,689,900	12,700	10,439	5,363	51.4	55.3			
1	28	672.00	3,598,700	11,700	10,457	5,355	51.3	55.2			
2	31	743.05	3,984,600	12,500	11,000	5,356	48.8	55.2			
3	31	8,753.65	75,001,200	29,300	15,632	8,562	53.7	56.1			
本期間	365	8,760.00	265,497,640	63,550	51,699	30,308	58.6	47.7			

第15表の4 受電実績

自昭和9年4月1日
至昭和10年3月31日

種別	発(受)電日	発(受)電時間	発(受)電量 (キロワット時)	認		可		出		力		備考
				最大	常時尖頭	常時	特殊	補給	豫備	融通		
合計			—	—	9,700	—	—	—	—	—	—	—
昭和9年	30	720.00	21,632,750	55,900	48,758	30,045	61.7	56.1				
4	31	744.00	23,025,580	55,130	52,352	30,948	59.1	57.7				
5	30	720.00	21,960,990	54,060	51,214	30,501	59.6	56.9				
6	31	744.00	22,863,970	55,820	50,836	30,731	60.5	55.1				
7	31	744.00	21,584,330	53,850	49,739	28,984	58.2	53.8				
8	30	720.00	20,553,160	56,200	50,456	28,546	56.7	53.3				
9	31	744.00	23,137,970	59,860	54,911	31,099	56.6	58.0				
10	30	720.00	23,171,050	63,550	58,545	32,182	55.0	50.6				
11	30	744.00	22,919,980	58,850	54,111	30,806	57.0	56.4				
昭和10年	31	744.00	22,271,320	56,960	49,276	29,935	60.9	54.8				
1	28	672.00	20,099,250	53,410	49,590	29,910	60.3	54.8				
2	31	744.00	22,297,290	55,800	50,449	29,969	57.8	54.9				
本期間	365	8,760.00	265,497,640	63,550	51,699	30,308	58.6	47.7				

第15表の5 發電實績

自昭和9年4月1日
至昭和10年3月31日

東京市芝浦發電所	原動力ノ別	認可出力 (キロワット)						備考	
		最大	常時尖頭	常時	特殊	補給	豫備		
		—	—	10,000	—	—	—	—	
種別	發電日	發電時間數	發電量 (キロワット時)	最大發電力 (キロワット)	平均最大發電力 (キロワット)	平均發電力 (キロワット)	負荷率 (平均%)	利用率 (%)	備
昭和9年	4月	24	280.00	1,771,400	9,400	6,207	2,460	32.2	24.6
	5月	—	—	—	—	—	—	—	—
	6月	—	—	—	—	—	—	—	—
	7月	—	—	—	—	—	—	—	—
	8月	4	11.88	47,650	6,500	461	64	1.3	.6
	9月	—	—	—	—	—	—	—	—
	10月	1	6.00	18,900	4,200	135	25	2.4	.3
	11月	17	122.34	662,100	9,000	3,527	920	46.9	9.2
	12月	31	433.00	3,194,500	9,500	8,712	4,294	49.1	42.9
昭和10年	1月	29	258.50	1,774,300	9,200	7,119	2,385	31.1	23.9
	2月	28	324.00	2,371,700	9,300	8,436	3,529	41.8	35.3
	3月	26	277.00	1,365,600	8,800	4,839	1,835	31.3	18.4
本期間		160	1,712.72	11,206,150	9,500	3,257	1,279	19.5	12.8

第15表の6

發電及受電實績合計

自昭和9年4月1日
至昭和10年3月31日

合計	原動力ノ別	認可出力 (キロワット)						備考	
		最大	常時尖頭	常時	特殊	補給	豫備		
		—	—	64,600	—	—	—	—	
種別	發電日	發電時間數	發電量 (キロワット時)	最大發電力 (キロワット)	平均最大發電力 (キロワット)	平均發電力 (キロワット)	負荷率 (平均%)	利用率 (%)	備
昭和9年	4月	30	720.0	23,404,150	57,340	54,763	32,506	59.5	51.1
	5月	31	744.00	23,025,580	55,130	52,352	30,948	59.1	48.7
	6月	30	720.00	21,960,990	54,060	51,214	30,501	59.6	48.0
	7月	31	744.00	22,863,970	55,320	50,836	30,731	60.5	48.3
	8月	31	744.00	21,611,980	53,850	49,739	29,048	58.4	45.7
	9月	30	720.00	20,553,160	56,200	50,456	28,546	56.6	44.9
	10月	31	744.00	23,156,870	59,860	54,911	31,125	56.7	48.9
	11月	30	720.00	23,833,150	64,700	59,783	33,102	55.4	51.2
昭和10年	1月	31	744.00	26,114,480	67,250	62,327	35,100	56.4	54.3
	2月	28	672.00	24,045,620	64,060	56,094	32,319	57.8	50.0
	3月	31	744.00	22,470,950	61,440	57,734	33,439	57.9	51.8
本期間		365	8,760.00	276,703,790	67,250	54,568	31,587	58.0	49.3

發 電 用 燃 料

自昭和9年4月1日
至昭和10年3月31日

東京市芝浦發電所	原動力ノ別 汽 力	認 可 出 力 (キロワット)			備 考
		常 時	補 給	備 用	
		—	10,000	—	
本 期 間	發 電 日 數	160			11,201,150
本 期 間	發 電 時 間 數	1,712.72			778,600
本 期 間	最大發電電力 (キロワット)	9,500			11,984,750
本 期 間	平均最大發電電力 (キロワット)	3,257			11,344,438
本 期 間	平均發電電力 (キロワット)	1,279			140,809.04
發 電 時 間	平均發電電力 (キロワット)	6,997			12.45
燃 料 種 類	標準發熱量 (キロカロリー/瓩)	—	—	—	—
洗 粉 炭	6,500	12.45	13.20	11.65	11,344,438
					140,809.04

第17表 私 設 通 信 設 備

昭和10年3月31日現在

種 別	線 路 互 長 (杆)		回線延長 (杆)	電 話 機 筒 數
	強 電 流 電 線 (架ノモ)	獨 立 電 線 路		
有線通信設備	電氣工作物規程本則第九ノ	28.5	4.5	59.9
	十一條ノ規定ニ依ルモ	101.6	—	424.6
	私設電信規則第二條第一號ニ依ルモ	73.0	.91	451.3
其 他				
合 計	201.1	5.41	945.8	21.5
搬 送 式 電 話 設 備	搬送線路互長 (杆)	—	—	—
	電話機接続箇所	—	—	—

第18表 從 業 者

昭和10年3月31日現在

種 別	事 務	工 務	計
會 社 役 員	又	ハ	管 理 者
	—	—	—

種別	金額						合計
	定額料金	従量料金	臨時料金	休止中料金	計器損料	器具損料	
電燈料 〔東京市内供給區域計〕	605,532	5,484,968	7,818	938	343,736	322,537	6,770,579
	605,582	5,484,968	7,818	938	348,736	322,537	6,770,579
電力料 〔東京市内供給區域計〕	—	2,756,240	—	—	43,967	—	2,805,207
	—	2,756,240	—	—	43,967	—	2,805,207
電熱ノ供給料 〔東京市内供給區域計〕	81	185,454	—	—	7,705	3,486	196,726
	81	185,454	—	—	7,705	3,486	196,726
電氣供給事業利益	—	185,454	—	—	7,705	3,486	196,726
合計	605,582	5,484,968	7,818	938	348,736	322,537	6,770,579

第21表の2

損

益

表

利率

自昭和9年4月1日
至昭和10年3月31日

種別	金額	備考
電氣供給事業利益	79,945	諸器具 工賃 計
	29,213	
合計	22,831	料益他 計
	131,989	
合計	9,904,501	

種別	金額	備考
他事業利益	18,559,281	電氣軌道事業收益
	4,992,368	
事業外經常利益	63,672	受入 其 合
	2,108,451	
合計	2,175,123	利息他 計
	18,093,947	
臨時	53,734,221	更改給電ノ整理公債
總計		

第21表の3

損

益

表

損失

自昭和9年4月1日
至昭和10年3月31日

種別	金額										合計	
	給料手當	修繕費	借地及借家料	火災保険料	油脂類費	燃料費	需用開拓費	集金費	電取換費	球其他		
電力	—	—	—	—	—	—	—	—	—	—	8,082	191,117
	34,913	12,622	—	—	18	135,482	—	—	—	—	8,082	191,117

電氣軌道料金條例

第一條 本市電氣軌道ノ電車ニ乗車ノ爲必要ナル乗車券及其ノ料金ニ關シテハ本條例ノ定ムルトコロニ依ル

保護者ノ同伴スル四歳未満ノ小兒ハ乗車券ヲ要セス

第二條 普通乗車券ノ種類及料金左ノ如シ

片道券 七錢
往復券 十四錢

市長事業上必要アリト認ムルトキハ前項料金ヨリ二割以内ノ割引ヲ爲シタル料金ヲ以テ回数券ヲ發行スルコトヲ得

乗換ノ必要アル者ニ對シテハ乗換ノ時刻及停留場並行先ヲ指定シ無料ニテ乗換券ヲ交付ス

第三條 在營中ノ陸海軍兵ニシテ制規ノ服裝ヲ爲ス者ニ對シテハ軍人往復券ヲ發行シ其ノ料金ハ之ヲ九錢トス

第四條 市長始業時ヨリ一定ノ時間ヲ指定シ其ノ時間内ニ乗車シタル者ニ對シテハ割引乗車券ヲ發行ス其ノ種類及料金左ノ如シ

割引片道券 五錢
同 往復券 九錢

前項割引往復券ノ復券ハ前項ノ指定時間外ト雖之ヲ使用スルコトヲ得

第五條 市長ニ於テ其ノ必要アリト認メタル學校ニ通學ノ爲乗車スル者ニ對シテハ普通料金ヨリ五割以内ノ割引ヲ爲シタル

料金ヲ以テ通學回数券ヲ發行ス

第六條 市長特別ノ事由アリト認ムルトキハ團體乗車ノ爲貸切乗車券ヲ發行シ一車ノ貸切ヲ爲スコトアルヘシ

前項ノ貸切乗車料金ハ貸切車ノ乗車定員ニ對スル普通料金ニ相當スル金額ヨリ五割以内ノ割引ヲ爲シタル料金ヲ以テ市長之ヲ定ム

第七條 市長ハ事業上ノ必要其ノ他特別ノ事由アリト認ムル者ニ對シ無料ノ乗車券ヲ發行スルコトヲ得

第八條 市長事業上必要アリト認ムルトキハ五軒以内ノ區間ヲ指定シ五錢以内ノ特別料金ヲ定ムルコトヲ得

第九條 市長事業上必要アリト認ムルトキハ普通料金區域外ニ於テ一軒ニ付三錢ノ範圍ヲ超エサル區間制料金區ヲ定メ其ノ二區以上ノ乗車料金ニ付テハ相當料金ノ三割以内ノ割引ヲ爲スコトヲ得

第十條 天災事變其ノ他非常ノ場合ニ於テ市長臨時必要アリト認ムルトキハ特別ノ料金及區間ヲ定ムルコトヲ得但シ其ノ料金ハ普通料金以内トス

第十一條 市長事業上必要アリト認ムルトキハ普通料金ノ五割以内ノ割引ヲ爲シ區間制料金區若ハ本市乗合自動車トノ乘繼又ハ他ノ交通機關トノ連帶運輸ヲ爲スコトヲ得

第十二條 市長ハ第八條乃至第十一條ノ場合ニ於テ其ノ實施ノ爲必要ナル乗車券並其ノ料金ヨリ二割以内ノ割引ヲ爲シタル料金ヲ以テ回数券ヲ發行スルコトヲ得

第十三條 市長事業上必要アリト認ムルトキハ普通料金又ハ第八條若ハ第九條ニ規定スル料金ノ五割以内ノ割引ヲ爲スコトヲ得

前項ノ場合ニ於テハ之ニ必要ナル特殊乗車券ヲ發行スルコトアルヘシ

第十四條 區間制料金區、本市乗合自動車又ハ他ノ交通機關ニ於テ電車ニ連絡ノ爲發行シタル乗車券ハ之ヲ電車乗車券ニ代用スルコトヲ得

第十五條 乗換券其ノ他一定ノ事項ヲ指定シテ發行シタル乗車券ニシテ其ノ指定事項ニ違背セル場合又ハ乗換券ヲ讓受ケ、借受ケ、若ハ不法行爲ニ依リ取得シタル場合ハ之ヲ無効トス

第十六條 料金又ハ乗車券ノ様式ヲ變更シタルトキハ其ノ變更ノ日ヨリ六月以内ニ於テ市長ノ定ムルトコロニ依リ乗車券ノ證明又ハ引換ヲ受クルコトヲ要ス但シ變更ノ日ヨリ二月ヲ限リ舊乗車券ノ使用ヲ認ムルコトアルヘシ

前項ノ期間内ニ證明又ハ引換ヲ受ケサル舊乗車券ハ之ヲ無効トス

第十七條 記名式ニ依リ發行シタル乗車券ハ記名本人以外ノ者之ヲ使用シタルトキハ無効トス

第十八條 既納ノ料金ハ事由ノ如何ニ拘ラス之ヲ返還セス

第十九條 左ノ各號ノ一ニ該當スル者ニ對シテハ相當料金ヲ支拂ハシメ且五圓以下ノ過料ヲ科スルコトアルヘシ

一 不正ノ手段ニ依リ料金ヲ免レ又ハ免レムトシタル者

第三條 市長事業上必要ト認ムルトキハ前條ノ料金以内ニ於テ特別料金ヲ定メ他ノ交通機關トノ連絡運輸ヲ爲シ又ハ特別料金區間ヲ定ムルコトヲ得

第四條 天災事變其ノ他非常ノ場合ニ於テ市長臨時必要ト認ムルトキハ第二條ノ料金以内ニ於テ特別ノ料金ヲ定ムルコトヲ得

第五條 四歳未満ノ小兒ハ無料トス

第六條 本市電氣軌道乗車券普通券ノ片道券往復券ノ往復若ハ復券又ハ回数券ハ其一枚ニ三錢ヲ加ヘ乗合自動車普通券一區券ニ、其ノ二枚ヲ以テ乗合自動車普通券二區券ニ代用スルコトヲ得

第七條 區間ハ市長之ヲ定ム但シ第二條ノ料金ニ依ル場合ハ最初ノ一區間ハ三軒以上次ノ一區間ハ一軒以上トシ第三條ニ依ル場合ハ一區間一軒以上トス

第八條 乗車券ハ區間ノ中途ニ於テ下車シタルトキハ殘區間アル場合ト雖其ノ效力ヲ失フ

第九條 市長必要ト認ムルトキハ一車ノ貸切ヲ爲スコトヲ得其ノ料金ハ市長之ヲ定ム

第十條 既納ノ料金ハ事由ノ如何ニ拘ラス之ヲ還付セス

第十一條 市長ハ事業上ノ必要其ノ他特別ノ事由アル者ニ對シテ無料ノ乗車券ヲ發行スルコトヲ得

第十二條 料金又ハ乗車券ノ様式ヲ變更シタル場合ニ於テハ舊乗車券ノ使用ハ其ノ變更ノ日ヨリ三十日限リトス

一 乗換券ヲ有償タルト否トニ拘ラス他人ニ使用セシメタル場合其ノ之ヲ授受シタル者

一 乗車券ノ検査又ハ取集ニ付故ナク車掌其ノ他係員ノ請求ヲ拒ミタル者

第二十條 本條例施行ニ關シ必要ナル事項ハ市長之ヲ定ム

東京市乗合自動車料金條例

第一條 本市乗合自動車ニ乗車スル者ハ料金ヲ支拂ヒ乗車券ヲ受クルコトヲ要ス

第二條 乗車券ノ種類及料金左ノ如シ

普通券	一區券	十錢
	二區券	十五錢
回数券	五十錢券	十一枚綴
	一圓券	(五錢券 二十二枚綴)
	三圓券	(五錢券 六十九枚綴)
	五圓券	(五錢券 百十八枚綴)

五錢券二枚ヲ以テ一區券ニ五錢券三枚ヲ以テ二區券ニ充當ス市長事業上必要ト認ムルトキハ前項料金ノ四割以内ノ割引ヲ爲スコトヲ得

前項ノ期間經過後六十日以内ニ於テ市長ノ定ムル所ニ依リ乗車券ノ引換ヲ受クルコトヲ得

第十三條 不正ノ手段ニ依リ料金ヲ免レタル者ニ對シテハ相當ノ料金ヲ支拂ハシメ且其ノ三倍ニ相當スル金額(其ノ金額一圓未満ナルトキハ一圓)以下ノ過料ニ處スルコトアルヘシ

第十四條 本條例施行ニ關シ必要ナル事項ハ市長之ヲ定ム

附 則

本條例施行期日及本條例施行前ニ發行シタル乗車券ニ關スル事項ハ市長之ヲ定ム

東京市乗合自動車特別使用條例ハ之ヲ廢止ス

東京市電氣供給條例

(大正六年九月一日市條例第五號改正
大正十三年四月一日市條例第三號改正
昭和六年十二月二十四日市條例第十九號改正)

第一章 總 則

第一條 本市ハ本條例ノ定ムル所ニ依リ電燈、電動力、電熱其他一般ノ電氣應用ニ關スル目的ノ爲電氣ヲ供給ス

第二條 本市ノ供給スル電氣ヲ使用セムトスル者ハ本市ノ承認ヲ受クルコトヲ要ス

第三條 電氣使用ノ承認ヲ受ケタル者カ本條例ノ規定ニ依リ有スル權利義務ハ讓受又ハ相續、遺贈等ニ因リ之ヲ包括シテ承

繼スルコトヲ得

前項ノ場合ニ於テハ承繼者ハ其承繼ノ事實ヲ證明シテ名義變更ノ申出ヲ爲スコトヲ要ス

第四條 使用場所ニ達スル配電線路(變壓器及附屬器具ヲ含ム)及引込線ノ施設並維持ハ本市ノ負擔トス

但シ使用者ノ請求又ハ施設地ノ狀況ニ因リ其新設若ハ延長ノ爲特殊ノ設備ヲ必要トシ又ハ多額ノ費用ヲ要スル場合ニ於テハ其施設費用ノ一部ヲ使用者ノ負擔ト爲スコトアルヘシ此場合ト雖其施設シタル電氣工作物ハ本市ノ所有トス

第五條 使用場所ニ於ケル電氣工作物ノ施設及維持ハ本條例ニ別段ノ定アル場合ヲ除クノ外使用者ノ負擔トス

使用者前項ノ電氣工作物ニ關スル工事ヲ施行セムトスルトキハ工事着手前其設計方法ニ付本市ノ承認ヲ受クルコトヲ要ス

第六條 使用場所ニ於ケル既設電氣工作物ニ付電氣使用ノ承認ヲ請求スル場合ニ於テハ其工作物ノ設計方法ニ付テモ亦承認ヲ受クルコトヲ要ス

第七條 使用場所ニ於ケル電氣工作物ニ付テハ其使用前本市ノ検査ヲ受クルコトヲ要ス

前項ノ検査ニ要スル費用ハ使用者ノ負擔トス

第八條 使用場所ニ於ケル電氣工作物ニシテ左ニ掲クルモノハ第三十七條ノ規定ニ依ル臨時供給ノ場合ヲ除クノ外使用者ノ請求ニ因リ本市ノ負擔ヲ以テ之ヲ施設シ且維持スルコトアルヘシ

タルモノニ關シテハ之ヲ適用セス

第十五條 故意又ハ過失ニ因リテ使用場所ニ於ケル本市所有ノ電氣工作物ヲ毀損若ハ亡失シタルトキ又ハ電氣ノ使用ニ關シ本市ニ損害ヲ生セシメタルトキハ使用者ハ其損害ヲ賠償スルコトヲ要ス

前項ノ規定ハ使用者以外ノ者ノ行爲ニ因リタル場合ト雖仍之ヲ適用ス

第十六條 使用場所ニ施設スル電燈、電動機、電熱器其他電力裝置ノ容量、燭光、能率等ハ記銘又ハ試験ニ依リ本市之ヲ認定ス

第十七條 使用者ハ使用場所ニ於ケル電氣工作物若ハ電氣作用ニ異狀又ハ故障アルコトヲ認メタルトキハ遲滞ナク其旨ヲ本市ニ通知スルコトヲ要ス

第十八條 使用者ハ電氣工作ニ直接關係ヲ及ボスヘキ物件ヲ新設、増設、變更又ハ修繕セムトスルトキハ工事着手三日前ニ其旨ヲ本市ニ通知シ立會ヲ求ムルコトヲ要ス

第十九條 本市ニ於テ必要ト認ムルトキハ使用者ヲシテ本條例ノ規定ニ依リ本市ニ支拂フヘキ工事費ニ充當スル爲相當ノ保證金ヲ提供セシムルコトアルヘシ

前項ノ規定ハ使用者以外ノ者カ第十一條ノ規定ニ依リ工事費ヲ支拂フヘキ場合ニ之ヲ準用ス

第二十條 左ノ各號ノ一ニ該當スル場合ニ於テハ電氣ノ供給ヲ中止スルコトアルヘシ

四

一 白熱電燈ニ關スル布線及附屬器具

二 弧光電燈(炭素棒ヲ除ク)並之ニ關スル布線及附屬器具

三 電氣扇並之ニ關スル布線及附屬器具

四 積算電力計

五 電熱器ニ關スル布線及附屬器具

第九條 使用者電氣使用ノ全部又ハ一部ヲ休止若ハ廢止セムトスルトキ又ハ其休止ニ係ルモノノ復舊使用ヲ爲サムトスルトキハ少クとも二十四時間前ニ本市ニ申出ツルコトヲ要ス

第十條 引込線及使用場所ニ於ケル本市所有ノ電氣工作物ハ使用ヲ廢止シタル場合ト雖本市ニ於テ其全部又ハ一部ヲ存置スルコトヲ得但シ使用者又ハ利害關係人ヨリ撤去ノ請求アリタルトキハ此限ニ在ラス

第十一條 使用者ノ請求ニ因リ引込線又ハ使用場所ニ於ケル本市所有ノ電氣工作物ノ施設若ハ位置ヲ變更スル場合及前條但書ノ場合ニ於テハ其工事費ハ請求者ノ負擔トス

第十二條 本市ニ於テ保安上必要ト認ムルトキハ使用場所ニ於ケル電氣工作物ニシテ使用者ノ負擔ヲ以テ施設シタルモノニ付其變更、修繕若ハ特別裝置ノ施設ヲ求メ又ハ其撤去ヲ求ムルコトアルヘシ此場合ニ於テモ其工事費ハ使用者ノ負擔トス

第十三條 使用場所ニ於ケル電氣工作物ニ關シテハ使用者ニ於テ其負擔ニ屬スル工事ノ施行ヲ本市ニ委託スルコトヲ得

第十四條 第五條第二項第六條及第七條第二項ノ規定ハ前條ノ規定ニ依リタル場合ト否トニ拘ラス本市ニ於テ工事ヲ施行シ

一 電氣工作物ニ故障ヲ生シ若ハ生セムトスル虞アルトキ又ハ修繕其他工事上已ムコトヲ得サルトキ

二 非常變災其他不可抗力ニ因ルトキ

第二十一條 左ノ各號ノ一ニ該當スル場合ニ於テハ電氣ノ供給ヲ三週間以内停止シ又ハ其使用ノ承認ヲ取消スコトアルヘシ

一 料金、工事費、検査費又ハ賠償金ノ支拂ヲ延滞シタルトキ

二 指定期間内ニ保證金ヲ提供セサルトキ

三 濫ニ電氣工作物ノ施設ヲ變更シ若ハ之ヲ分解シ又ハ他ノ物件ヲ之ニ接続シタルトキ

四 故ナク本市係員ノ電氣工作物ニ關スル監査若ハ作業ヲ拒ミ又ハ之ヲ妨害シタルトキ

五 故意又ハ重大ナル過失ニ因リ電氣工作物ヲ毀損若ハ亡失シ又ハ電氣ノ使用ニ關シ本市ニ損害ヲ生セシメタルトキ

六 第十二條ノ規定ニ依リ本市ヨリ求メタル工事ヲ怠リタルトキ

七 第十八條ノ規定ニ違背シタルトキ

八 第二十五條第二項、第二十六條、第二十七條又ハ第五十條ノ規定ニ違背シタルトキ

第十五條第二項ノ規定ハ前項第三號乃至第五號及第八號ニ該當スル場合ニ之ヲ準用ス

第二十二條 法令ノ規定又ハ前二條ノ規定ニ依リ電氣ノ供給ヲ中止若ハ停止シ又ハ其使用ノ承認ヲ取消シタル爲使用者ニ於テ損害ヲ受クルコトアルモ本市ハ其責ニ任セズ

五

第二章 電 燈

第二十三條 電燈ノ供給時間ハ左ノ二種トス

- 一 夜間 日没三十分前ヨリ翌日ノ日出マテ送電スルモノ
但シ雨天、曇天等ノ場合ニ於テハ供給時間ノ前後ヲ各
一時間以内伸長スルコトアルヘシ
- 二 晝夜間 晝夜送電スルモノ但シ毎月二日以内ニ於テ日出
ヨリ日没三十分前マテ送電ヲ中止スルコトアルヘシ

第二十四條 電燈ノ供給方法ハ左ノ四種トス

- 一 普通定額供給 電燈各個ノ燭光ノミヲ基準トシ使用電力
量ヲ積算セスシテ供給スルモノ
- 二 特別定額供給 普通定額供給以外ノ方法ニ依リ使用電力
量ヲ積算セスシテ供給スルモノ
- 三 普通從量供給 電燈ノ個數ヲ基準トシ使用電力量ヲ積算
シテ供給スルモノ
- 四 特別從量供給 電燈ノ最大使用電力ヲ基準トシ使用電力
量ヲ積算シテ供給スルモノ

第二十五條 普通定額供給ニ依リ百燭光以下ノ白熱電燈球ヲ取
附クル電燈ニ在リテハ本市ノ負擔ヲ以テ其電燈球ヲ交付ス

前項ノ電燈ニハ本市ヨリ交付シタル以外ノ電燈球ヲ交付クル
コトヲ得ス

第二十六條 前條ノ規定ニ依ルモノヲ除クノ外普通定額供給又
ハ特別定額供給ニ依ル白熱電燈ニ取付クル電燈球ハ本市ノ檢
定ヲ經タルモノニ限ル普通定額供給又ハ特別定額供給ニ依ル

弧光電燈ニ付亦同シ

第二十七條 普通定額供給又ハ特別定額供給ニ依ル白熱電燈ニ
取付クル電燈球ハ金屬纖維電燈球ニ限ル

第二十八條 普通定額供給ハ左ノ場合ニ限ル

- 一 屋外ニ施設スル電燈
- 二 一使用場所ニ於ケル百燭光以下ノ室内電燈ニシテ取附燈
數(休止燈數ヲ含マス)二箇以下

第二十九條 同一ノ使用場所ニ於ケル白熱電燈ニ付テハ普通定
額供給ト普通從量供給トヲ併用スルコトヲ得ス但シ屋外ニ施
設スル電燈ハ此限ニ在ラス

第三十條 第三十七條ノ規定ニ依ルモノノ外左ニ掲クルモノニ
限リ特別定額供給ニ依ルコトヲ得

- 一 看板燈、廣告燈、意飾燈、街燈、電飾燈又ハ露店燈ニシ
テ取附燈數(休止燈ヲ含マス)二十箇以上又ハ其最大使
用電力一「キロワット」以上ノモノ
- 二 活動寫眞館、劇場其他之ニ類スル場所ニ於ケル電燈ニシ
テ取附燈數(休止燈ヲ含マス)二百箇以上又ハ其最大使
用電力三「キロワット」以上ノモノ

第三十一條 普通定額供給ニ依ル電燈ノ使用者ハ左表ノ電氣使
用料ヲ支拂フコトヲ要ス

第三十二條 第三十條ノ規定ニ依ル電燈ノ使用者ハ左ノ第一表及第二表ノ電氣使用料ヲ併セ支拂フコトヲ要ス
第一表

種 別	種 別	夜 間 月 額 料 金 (燈數ニ付)
白熱電燈	五燭光	四 十 錢
	十燭光	五 十 錢
	十燭光	五 十 錢
	二十燭光	六 十 錢
	三十燭光	七 十 錢
	五十燭光	九 十 錢
	八十燭光	一 圓 三 十 五 錢
	一百燭光	一 圓 五 十 五 錢
	超過百燭光	超過分百燭光マテ増ス每ニ一圓四十錢ヲ加フ
	超過分百燭光マテ増ス每ニ一圓四十錢ヲ加フ	超過分百燭光マテ増ス每ニ一圓ヲ加フ
白熱電燈	千燭光	一 圓 十 錢
	超過千燭光	超過分百燭光マテ増ス每ニ一圓ヲ加フ
弧光電燈	普通弧光電燈	一 圓 十 錢
	發焰弧光電燈	一 圓 十 錢

取附燈數ニ依ルモ 看板燈、廣告燈、窓飾燈、街燈、 電飾燈 露店燈 活動寫眞館、劇場其他之ニ類スル場 所ニ於ケル電燈	燈數一箇ニ付二十五錢 一引込箇ニ付二十錢 燈數一箇ニ付十錢
最大使用電力ニ依ルモノ 看板燈、廣告燈、窓飾燈、街燈、 電飾燈 露店燈 活動寫眞館、劇場其他之ニ類スル場 所ニ於ケル電燈	最大使用電力五十「ワット」マテ毎ニ 十錢 上十錢 同十錢

第二表

種別	夜間又ハ晝夜間日額料金
五燭光 (燈數一箇ニ付) 四錢一厘
十燭光 (同上) 四錢ヲ加フ
十六燭光 (同上) 四錢
二十四燭光 (同上) 三錢五厘ヲ加フ
三十二燭光 (同上) 三錢
五十燭光 (同上) 二錢五厘
八十燭光 (同上) 二錢
白熱電燈 三錢五厘

金屬纖維電燈球使用
..... 八

取付燈數ノ依ルモノ 百燭光 (同上) 四錢一厘 百燭光未滿 (同上) 四錢ヲ加フ 千燭光 (同上) 四錢 千燭光超過 (同上) 三錢五厘ヲ加フ 普通弧光電燈 (同上) 三錢 千二百燭光 (同上) 三錢 發弧光電燈 (同上) 二錢五厘 二千二百燭光 (同上) 二錢 最大使用電力ニ依ルモノ 最大使用電力五十「ワット」マテ毎ニ 三錢	最大使用電力ハ特ニ之ヲ測定セサルモノニ在リテハ取附總燈數 (休止燈ヲ含マス) ノ總容量ニ依ルモノトス 第三十三條 普通從量供給ニ依ル電燈ノ使用者ハ左表ノ電氣使用料ヲ支拂フコトヲ要ス
--	---

看板燈、廣告燈、窓飾燈又ハ電飾燈ニシテ自動點滅裝置ヲ施シタルモノニ付前項ノ電氣使用料ヲ計算スル場合ニ於テハ其取附總燈數ニ依ラス使用ノ實況ニ從ヒ算定シタル燈數ヲ基準トス

取附燈數一箇當平均一箇月間使用電力量	料	金
一「キ」 「ロ」 「ツ」 「ト」時 マテ	使用電力量一「キロワット」時ニ付	十六錢
二「キ」 「ロ」 「ツ」 「ト」時 マテ	超過分使用電力量一「キロワット」時ニ付	十四錢
三「キ」 「ロ」 「ツ」 「ト」時 マテ	同	十錢
三「キ」 「ロ」 「ツ」 「ト」時 マテ	同	六錢

取附燈數一箇當平均一箇月間使用電力量カ「キロワット」時ニ滿タサル場合ト雖「キロワット」時ニ看做シ一箇月間ノ責任最低料金トシテ之ニ相當スル料金ヲ支拂ハシムルモノトス

取附燈數一箇當平均一箇月間使用電力量ハ積算電力計ニ表示セル一箇月間ノ總使用電力量ヲ其電力計ニ屬スル取附總燈數（休止燈ヲ含マス）ヲ以テ除シタルモノトス但シ百「ワット」

ヲ超過スルモノハ其超過百「ワット」迄ヲ増ス毎ニ燈數一箇ト看做シ現在ノ燈數ニ附加シ之ヲ計算ス

第三十三條ノ二 普通從量供給ニ依ルヘキ電燈ニシテ積算電力計ヲ裝置スルコト能ハサル場合ニ於テハ其裝置ニ至ル迄第二十八條ノ規定ニ依ラスシテ普通定額供給ヲ爲シ其料金ニ依ル第三十四條 特別從量供給ニ依ル電燈ノ使用者ハ左表ノ電氣使用料ヲ支拂フコトヲ要ス

最大使用電力「キロワット」當平均一箇月間使用電力量	料	金
六十「キロワット」時	使用電力量	「キロワット」時ニ付 十 錢
六十「キロワット」時 超過	超過分使用電力量	同 上 八 錢

一箇月間ノ電氣使用料カ左表ノ區別ニ依ル料金ニ滿タサル場合ト雖之ニ相當スル責任最低料金ヲ支拂ハシムルモノトス

最大使用電力ノ區別	一箇月間責任最低料金
五「キロワット」マテ三 十 圓
五「キロワット」超過	超過分ニ對シ其最大使用電力「キロワット」マテヲ増ス毎ニ 五圓ヲ加フ

最大使用電力ハ特ニ之ヲ測定セサルモノニ在リテハ積算電力計ニ屬スル取附總燈數（休止燈ヲ含マス）ノ總容量ニ依ルモノトス

第三十五條 普通定額供給又ハ特別定額供給ニ依ル電燈ノ使用者ハ同一使用場所ニ於テ電氣扇ノ爲電氣ヲ使用スルトキハ左表ノ電氣使用料ヲ支拂フコトヲ要ス

種 別	晝夜間月額料金（裝置一箇ニ付）
普通型電氣扇四 圓 二 十 錢
自動廻轉電氣扇四 圓 八 十 錢

種 別	限定日數ニ對スル料金（燈數一箇ニ付）
白熱電燈十 錢
弧光電燈五 錢

第三十六條 普通從量供給又ハ特別從量供給ニ依ル電燈ノ使用者ハ同一使用場所ニ於テ左ニ掲クル電力裝置ノ爲其電燈用積算電力計ニ依リテ電氣ヲ使用スルコトヲ得此場合ニ於テハ其使用電力量ハ電燈ニ使用シタルモノト看做ス

一 電氣扇、電氣暖爐、庖厨用電熱器、電氣熨斗其他之ニ類スル電力裝置ニシテ本市ノ檢定ヲ經タルモノ

二 本市ニ於テ別ニ指定シタル電力裝置

前項ニ規定スル電力裝置ノ最大使用電力ハ普通從量供給ニ在リテハ「キロワット」ヲ特別從量供給ニ在リテハ「二」キロワット」ヲ超ユルコトヲ得ス

第三十七條 臨時三十日以内ノ期間ニ於テ日數ヲ限定シ電燈ヲ使用スル者ニ電氣ヲ供給スルハ特別定額供給ニ依ル此場合ニ於テハ使用者ハ電氣使用料トシテ第一表ノ料金及限定日數ヲ第二表ノ料金ニ乗シタルモノヲ併セ支拂フコトヲ要ス

種 別	限定日數ニ對スル料金（燈數一箇ニ付）
白熱電燈十 錢
弧光電燈五 錢

種別	供給容量	月額料金 (取附一箇ニ付)
弧光電燈	普通弧光電燈 二千二百燭光	一圓
	發焰弧光電燈 二千二百燭光	二圓
	普通型卓上用 十二吋羽	二圓三十錢
	同上 十六吋羽	二圓七十錢
	自動廻轉型卓上用 十二吋羽	二圓九十錢
	同上 十六吋羽	三圓三十錢

第二表

種別	供給容量	月額料金 (取附一箇ニ付)
電相積算	電燈三箇以下	十錢
	同 四箇、五箇	二十錢
	同 六箇以上十箇マテ	二十七錢
	同 十一箇以上	三十五錢
	五百ワット「マテ	四十錢
	五百ワット「超過一「キロワット」マテ	五十錢
	一「キロワット」超過二「キロワット」マテ	六十錢
	二「キロワット」超過三「キロワット」マテ	六十五錢
	三「キロワット」超過五「キロワット」マテ	六十錢
	五「キロワット」超過十「キロワット」マテ	一圓

十「キロワット」超過二十「キロワット」マテ	一圓四十錢
二十「キロワット」超過三十「キロワット」マテ	一圓九十錢
三十「キロワット」超過	超過分十「キロワット」マテヲ増ス毎ニ四十錢ヲ加フ

前項ノ規定ハ電氣供給ノ中止中ニ係ル場合ニ於テモ仍之ヲ適用ス

止ヲ申出タルトキハ左表ノ休止手數料又ハ廢止手數料ヲ支拂フコトヲ要ス但シ居住者ノ移轉ニ因リ其使用場所ニ於ケル全部ノ使用休止又ハ廢止シタル場合ハ此限ニ在ラス

第四十一條 第九條ノ規定ニ依リ使用者電氣使用ノ休止又ハ廢止

電燈及電力裝置ノ休止又ハ廢止箇數	休止手數料 (取附一箇ニ付)	廢止手數料 (取附一箇ニ付)
十箇マテ	二十錢	五十錢
十箇超過五十箇マテ	十錢	二十錢
五十箇超過百箇マテ	三錢	六錢
百箇超過	二錢	四錢

第三章 電動力及其他ノ電力

第四十二條 電動力及其他ノ電力ノ供給時間ハ一日二十四時間トス但シ毎月二日以内ニ於テ日出ヨリ日没三十分前迄送電ヲ

中止スルコトアルヘシ

第四十三條 電動力及其他ノ電力ノ供給方法ハ從量供給トシ電

動機及其他ノ最大使用電力ヲ基準トシテ使用電力量ヲ積算シ供給スルモノトス

第四十四條 (削除)

第四十五條 電動力及其他ノ電力ノ使用者ハ左表ノ電氣使用料ヲ支拂フコトヲ要ス

最大使用電力「キロワット」當平均一箇月間使用電力量	料	金

百「キロワット」時マテ……………
 百「キロワット」時超過……………
 使用電力量一「キロワット」時ニ付 六 錢
 超過分使用電力量 同 上 四 錢

最大使用電力一「キロワット」當平均一箇月間ノ電氣使用料
 カ四圓ニ滿タサル場合ト雖責任最低使用料トシテ四圓ヲ支拂
 ハシム

最大使用電力ハ特ニ之ヲ測定セサルモノニ在リテハ積算電力
 計ニ屬スル電動機又ハ其他ノ電力裝置ノ總容量ニ依ルモノト
 ス但シ一箇又ハ數箇ノ電動機ヲ使用スル場合ニ於テハ電動機
 ノ馬力數ノ合計ヲ以テ最大使用電力ノ「キロワット」數ト看
 做ス

最大使用電力二分ノ一「キロワット」以下ノモノハ二分ノ一
 「キロワット」、二分ノ一「キロワット」超過四分ノ三「キ
 ロワット」以下ノモノハ四分ノ三「キロワット」、四分ノ三「キ
 ロワット」超過一「キロワット」未滿ノモノハ一「キロワツ
 ト」トス

第一表 電動機

一 箇ノ馬力數	月 額 料 金
二分ノ一馬力未滿……………	一 箇ニ付……………三 圓
二分ノ一馬力以上四分ノ三馬力未滿……………	一 箇ニ付……………五 圓
四分ノ三馬力以上一馬力未滿……………	一 箇ニ付……………七圓五十錢

最大使用電力ノ「キロワット」數一「キロワット」以上ノモ
 ノニシテ其「キロワット」數ニ端數アルトキハ二分ノ一「キ
 ロワット」以下ノ端數ハ二分ノ一「キロワット」トシ二分ノ
 一「キロワット」超過ノ端數ハ一「キロワット」トス
 最大使用電力一「キロワット」當平均一箇月間使用電力量ハ
 積算電力計ニ表示セル一箇月間ノ總使用電力量ヲ其電力計ニ
 屬スル最大使用電力ノ「キロワット」數ヲ以テ除シタルモノ
 トス

第四十五條ノ二 電動機及其他ノ電力裝置ニ對シ電力ヲ供給ス
 ル場合ニ於テ積算電力計ヲ裝置スルコト能ハサルトキハ其裝
 置ニ至ル迄左表ノ電氣使用料ヲ支拂フコトヲ要ス

第二表 其ノ他電力裝置

一馬力以上五馬力未滿……………	一馬力ニ付……………九圓五十錢
五馬力以上……………	一馬力ニ付……………八圓五十錢

容 量	一 箇 一 箇 月 料 金
六十「ワット」マテ……………	一 圓 二 十 錢
六十「ワット」超過百「ワット」マテ……………	二 圓
百「ワット」超過二百「ワット」マテ……………	三 圓
二百「ワット」超過五百「ワット」マテ……………	六 圓
五百「ワット」超過一「キロワット」マテ……………	十 圓
一「キロワット」超過……………	超過分五百「ワット」マテヲ増ス毎ニ 五圓ヲ加フ

第四十六條 銀行、會社、百貨店、劇場、病院、貸事務所其他
 之ニ類スルモノニシテ最大使用電力二十「キロワット」以上

ノ電力ヲ電燈ト其他トニ共用スル者ハ左表ノ電氣使用料ヲ支
 拂フコトヲ要ス

最 大 使 用 電 力 ノ 區 別	最大使用電力一「キロワット」當平均一箇月間使用電力量
二十「キロワット」以上五十「キロワット」未滿……………	百「キロワット」時マテ 百「キロワット」時超過
五十「キロワット」以上百「キロワット」未滿……………	一「キロワット」時ニ付 六錢八厘 一「キロワット」時ニ付 五錢八厘
同上……………	同上 同上 五錢六厘

百「キロワット」以上五百「キロワット」未滿……………	同上	六錢二厘	同上	五錢五厘
五百「キロワット」以上……………	同上	六錢	同上	五錢三厘

最大使用電力一「キロワット」當平均一箇月間ノ電氣使用料
 カ六圓ニ滿タサル場合ト雖責任最低使用料トシテ六圓ヲ支拂
 ハシムルモノトス
 特別高壓又ハ高壓ニテ供給スル場合ニ於ケル料金ハ前二項ニ
 定ムル料金ノ九割五分トス

本條適用ノ範圍其他必要ナル事項ハ市長別ニ之ヲ定ム
 第四十七條 電熱器、最大使用電力十「キロワット」以上ノ電
 動機及其他ノ電力裝置ニ對シ供給スル場合ニ於ケル電氣使用
 料ハ責任使用期間及責任最低料金其他必要ナル條件ヲ附シ左
 表ノ金額以下ニ於テ市長別ニ之ヲ定ムルコトヲ得

最大使用電力一「キロワット」當平均一箇月間使用電力量		料		金
百「キロワット」時マテ……………	使用電力量一「キロワット」時ニ付	六	錢	
百「キロワット」時超過……………	超過分使用電力量	同	上	四錢

臨時三十日以内ノ期間ヲ限り電動力又ハ其他ノ電力ヲ使用ス
 ル場合ニ於ケル電氣使用料ハ第四十五條ニ定ムル料金ノ十五
 割以下ニ於テ市長之ヲ定ム

第四十八條 第八條ノ規定ニ依リ本市ニ於テ施設シタル積算電
 力計ヲ使用スル者ハ左表ノ器具使用料ヲ支拂フコトヲ要ス

種別	供給容量	量	月額料金(取附一箇ニ付)
	五百「ワット」マテ……………	……………	三十五錢
	五百「ワット」超過一「キロワット」マテ……………	……………	四十錢
	一「キロワット」超過二「キロワット」マテ……………	……………	五十錢

電單 相積 計算	
一「キロワット」マテ……………	四十五錢
一「キロワット」超過二「キロワット」マテ……………	五十五錢
二「キロワット」超過三「キロワット」マテ……………	六十五錢
三「キロワット」超過四「キロワット」マテ……………	七十五錢
四「キロワット」超過五「キロワット」マテ……………	八十五錢
五「キロワット」超過六「キロワット」マテ……………	九十五錢
六「キロワット」超過七「キロワット」マテ……………	一圓
七「キロワット」超過八「キロワット」マテ……………	一圓十錢
八「キロワット」超過九「キロワット」マテ……………	一圓二十錢
九「キロワット」超過十「キロワット」マテ……………	一圓三十錢
十「キロワット」超過十一「キロワット」マテ……………	一圓四十錢
十一「キロワット」超過十二「キロワット」マテ……………	一圓五十錢
十二「キロワット」超過十三「キロワット」マテ……………	一圓六十錢
十三「キロワット」超過十四「キロワット」マテ……………	一圓七十錢
十四「キロワット」超過十五「キロワット」マテ……………	一圓八十錢
十五「キロワット」超過十六「キロワット」マテ……………	一圓九十錢
十六「キロワット」超過十七「キロワット」マテ……………	二圓
十七「キロワット」超過十八「キロワット」マテ……………	二圓十錢
十八「キロワット」超過十九「キロワット」マテ……………	二圓二十錢
十九「キロワット」超過二十「キロワット」マテ……………	二圓三十錢
二十「キロワット」超過二十一「キロワット」マテ……………	二圓四十錢
二十一「キロワット」超過二十二「キロワット」マテ……………	二圓五十錢
二十二「キロワット」超過二十三「キロワット」マテ……………	二圓六十錢
二十三「キロワット」超過二十四「キロワット」マテ……………	二圓七十錢
二十四「キロワット」超過二十五「キロワット」マテ……………	二圓八十錢
二十五「キロワット」超過二十六「キロワット」マテ……………	二圓九十錢
二十六「キロワット」超過二十七「キロワット」マテ……………	三圓
二十七「キロワット」超過二十八「キロワット」マテ……………	三圓十錢
二十八「キロワット」超過二十九「キロワット」マテ……………	三圓二十錢
二十九「キロワット」超過三十「キロワット」マテ……………	三圓三十錢
三十「キロワット」超過……………	三圓四十錢

電三 相積 計算	
一「キロワット」マテ……………	四十五錢
一「キロワット」超過二「キロワット」マテ……………	五十五錢
二「キロワット」超過三「キロワット」マテ……………	六十五錢
三「キロワット」超過四「キロワット」マテ……………	七十五錢
四「キロワット」超過五「キロワット」マテ……………	八十五錢
五「キロワット」超過六「キロワット」マテ……………	九十五錢
六「キロワット」超過七「キロワット」マテ……………	一圓
七「キロワット」超過八「キロワット」マテ……………	一圓十錢
八「キロワット」超過九「キロワット」マテ……………	一圓二十錢
九「キロワット」超過十「キロワット」マテ……………	一圓三十錢
十「キロワット」超過十一「キロワット」マテ……………	一圓四十錢
十一「キロワット」超過十二「キロワット」マテ……………	一圓五十錢
十二「キロワット」超過十三「キロワット」マテ……………	一圓六十錢
十三「キロワット」超過十四「キロワット」マテ……………	一圓七十錢
十四「キロワット」超過十五「キロワット」マテ……………	一圓八十錢
十五「キロワット」超過十六「キロワット」マテ……………	一圓九十錢
十六「キロワット」超過十七「キロワット」マテ……………	二圓
十七「キロワット」超過十八「キロワット」マテ……………	二圓十錢
十八「キロワット」超過十九「キロワット」マテ……………	二圓二十錢
十九「キロワット」超過二十「キロワット」マテ……………	二圓三十錢
二十「キロワット」超過二十一「キロワット」マテ……………	二圓四十錢
二十一「キロワット」超過二十二「キロワット」マテ……………	二圓五十錢
二十二「キロワット」超過二十三「キロワット」マテ……………	二圓六十錢
二十三「キロワット」超過二十四「キロワット」マテ……………	二圓七十錢
二十四「キロワット」超過二十五「キロワット」マテ……………	二圓八十錢
二十五「キロワット」超過二十六「キロワット」マテ……………	二圓九十錢
二十六「キロワット」超過二十七「キロワット」マテ……………	三圓
二十七「キロワット」超過二十八「キロワット」マテ……………	三圓十錢
二十八「キロワット」超過二十九「キロワット」マテ……………	三圓二十錢
二十九「キロワット」超過三十「キロワット」マテ……………	三圓三十錢
三十「キロワット」超過……………	三圓四十錢

第四十條第二項ノ規定ハ本條ノ場合ニ之ヲ準用ス

第四十九條 第九條ノ規定ニ依リ使用者電氣使用ノ休止又ハ廢止ヲ申出タルトキハ休止手數料又ハ廢止手數料トシテ電機機又ハ其他ノ電力裝置一箇ニ付金二圓ヲ支拂フコトヲ要ス

第五十條 電動力又ハ其他ノ電力ヲ使用スル者ハ特ニ本市ノ承認ヲ受ケタルモノヲ除クノ外其使用スル電力ヲ電燈用ニ供スルコトヲ得ス

第四章 雜 則

第五十一條 電氣使用料、布線使用料及器具使用料ハ毎月本市指定ノ期日ニ於テ之ヲ支拂フコトヲ要ス但シ別段ノ條件ヲ附シテ使用ヲ承認シタルモノハ此限ニ在ラス

第五十二條 第三十一條、第三十二條第一項第一表、第三十五條及第四十五條ノ二ノ規定ニ依リ支拂フヘキ其月分ノ電氣使用料ハ左ノ場合ニ於テハ使用日數ニ應シ日割ヲ以テ之ヲ計算ス

- 一 電氣ノ使用ヲ開始シタルトキ
- 二 第九條ノ規定ニ依リ申出ヲ爲シテ電氣使用ノ休止、廢止又ハ其休止中ニ係ルモノノ復舊使用ヲ爲シタルトキ
- 三 電燈ノ燭光ヲ増減シテ料金率ヲ異ニシタルトキ
- 四 電氣屬ノ種類ヲ變更シテ料金率ヲ異ニシタルトキ

當スルトキ

- 三 器具ノ施設並維持ノ負擔者ニ異動アリタルトキ
- 四 積算電力計ノ故障ニ因リ使用電力量ヲ算定シ能ハサルトキ

第五十五條 前三條ノ規定ニ依リ日割計算ハ月額料金ニ使用日數ヲ乘シ三十ヲ以テ除シタルモノトシ其計算シタル料金カ月額ヲ超ユルトキハ之ヲ月額ニ止ム

第五十六條 第三十三條、第三十四條、第四十五條及第四十六條ニ於テ一箇月間ト稱スルハ積算電力計檢針ノ時ヨリ次ノ檢針ノ時ニ至ル時間ヲ謂ヒ其檢針ハ積算電力計使用開始ノ月ニ在リテハ其開始ノ日ニ於テ之ヲ行ヒ爾後毎月其使用開始ノ日ニ應當スル日ヲ以テ例日トシ之ヲ行フモノトス

左ノ場合ニ於テハ前項ニ規定スル檢針ノ例日ヲ變更ス但シ電燈供給ニ在リテハ第二號又ハ第三號ノ場合ト雖之ヲ變更セサルコトアルヘシ

- 一 其月ニ於テ積算電力計ノ使用開始日ニ應當スル日ナキトキ

二 電氣使用ノ全部若ハ一部ヲ休止又ハ廢止シタルトキ

三 最大使用電力ヲ増減シタルトキ

四 各號ノ外已ムコトヲ得サル事由アルトキ

第五十七條 第三十三條、第三十四條、第四十五條及第四十六條ノ規定ニ依リ支拂フヘキ電氣使用料ハ前條第二項ノ規定ニ依リ檢針ノ例日ヲ變更シタル場合ニ於テハ左ノ例ニ依リ之ヲ

五 電動機ノ馬力數又ハ電力裝置ノ「キロワット」數ヲ變更シテ料金率ヲ異ニシタルトキ

六 電氣工作物（電燈球ヲ除ク）ノ滅失ニ因リ電氣ノ使用不能ト爲リタルトキ

第七 前各號ノ外料金率ニ異動ヲ生スヘキ變更アリタルトキ

第五十三條 第三十九條ノ規定ニ依リ支拂フヘキ其月分ノ布線使用料ハ左ノ場合ニ於テハ使用日數ニ應シ日割ヲ以テ之ヲ計算ス

- 一 前條第一號、第三號、第四號、第六號及第七號ノ場合ニ該當スルトキ
- 二 第九條ノ規定ニ依リ申出ヲ爲シテ電氣ノ使用ヲ廢止シタルトキ
- 三 第三十九條第二項但書ノ場合ニ該當スルトキ
- 四 布線及附屬器具ノ施設並維持ノ負擔者ニ異動アリタルトキ

第五十四條 第四十條及第四十八條ノ規定ニ依リ支拂フヘキ其月分ノ器具使用料ハ左ノ場合ニ於テハ使用日數ニ應シ日割ヲ以テ之ヲ計算ス

- 一 器具ノ使用ヲ開始シ又ハ廢止シタルトキ
- 二 第五十二條第三號、第四號、第六號及第七號ノ場合ニ該

計算ス

一 第三十三條ノ場合ニ於テハ當該計算期一箇月間ノ使用日數ニ對スル延燈數ヲ三十ヲ以テ除シタルモノヲ同條第三項ニ規定スル取附總燈數ト看做ス

二 第三十四條第一項ノ場合ニ於テハ當該計算期一箇月間ノ使用日數ニ對スル最大使用電力ノ延「キロワット」數ヲ三十ヲ以テ除シタルモノヲ同條第三項ニ規定スル最大使用電力ノ「キロワット」數ト看做ス又同條第二項ノ場合ニ於テハ最大使用電力ノ區別ニ從ヒ一箇月間責任最低料金ニ當該計算期一箇月間ノ使用日數ヲ乘シ三十ヲ以テ除シタルモノヲ當該一箇月間ノ責任最低料金ト看做ス

三 第四十五條ノ場合ニ於テハ當該計算期一箇月間ノ使用日數ニ對スル最大使用電力ノ延「キロワット」數ヲ三十ヲ以テ除シタルモノヲ同條第六項ニ規定スル最大使用電力ノ「キロワット」數ト看做ス

四 第四十六條ノ場合ニ於テハ前號ノ規定ヲ準用ス

第三十三條ノ場合ニ於テ取附總燈數ニ變更ヲ生シタルトキハ前項第一號ノ規定ヲ準用シ第三十四條ノ場合ニ於テ最大使用電力ニ變更ヲ生シタルトキハ前項第二號ノ規定ヲ準用シテ其料金ヲ計算ス

第五十八條 使用場所ニ裝置セル積算電力計ノ故障其他ノ原因ニ因リテ使用電力量ヲ算定シ能ハサルトキハ本市ハ當該計算期ノ前三箇月間ニ於ケル平均使用電力量ヲ斟酌シ前三箇月間

ニ於ケル使用電力量ノ記録ナキトキハ使用場所ニ於ケル設備
並其使用ノ狀況ヲ斟酌シ使用者トノ協定ニ依リ當該計算期ノ
使用電力量ヲ定ム

第五十九條 第三十七條ノ規定ニ依リ支拂フヘキ電氣使用料ハ
電燈ノ燭光ヲ變更シテ料金率ヲ増加シタル場合及第五十二條
第六號ノ場合ニ於テハ其使用日數ニ應ジ日割ヲ以テ之ヲ計算
ス

第六十條 法令ノ規定又ハ第二十條ノ規定ニ依リ供給ヲ中止シ
タル場合ニ於テ其停電一日中ニ引續キ四時間以上ニ互ルトキ
ハ第三十一條、第三十二條、第三十五條、第三十七條及第四
十五條ノ二ノ規定ニ依リ電氣使用料ノ計算ニ關シテハ其停電
日數ニ對スル日割料金を除算シ第三十三條、第三十四條、第
四十五條及第四十六條ノ規定ニ依リ電氣使用料ノ計算ニ關シ
テハ其停電日數ヲ當該計算期間内ノ使用日數ニ算入セス
第二十三條第二號但書及第四十二條ノ規定ニ依リ送電ヲ中止
シタル場合ト雖電氣使用料ノ計算ニ關シテハ之ヲ中止セサル
モノト看做ス

第六十一條 第四十七條ノ場合ニ於ケル料金ノ計算ニ關スル事
項ハ市長之ヲ定ム

第六十二條 第二十一條ノ規定ニ依リ電氣ノ供給ヲ停止シタル
場合ト雖電氣使用料、布線使用料及器具使用料ニ關シテハ其
停止期間内ノ日數ヲ使用日數ト看做シテ計算シタル料金ヲ支
拂ハシムルモノトス

タル電燈ノ燭光若ハ容量又ハ電力裝置ノ容量ヲ超エ電氣
ヲ使用シタルコト

二 使用電力量ヲ積算シテ供給ヲ受クル者濫ニ使用電力量ヲ
積算電力計ニ表示セシメサルノ方法ヲ施シテ電氣ヲ使用
シタルコト

三 承認シタル場所以外ニ於テ電氣ヲ使用シ又ハ休止中ニ係
ル電燈若ハ電力裝置ヲ復舊使用ノ申出ヲ爲サスシテ使用
シタルコト

四 停止中ニ係ル電燈又ハ電力裝置ヲ使用シタルコト

五 第五十條ノ規定ニ違背シタルコト

前項ノ場合ニ於テ其事實アリタル期間不明ナルトキハ其事實
ヲ確認シタル時ヨリ遡リ六箇月以下ニ於テ本市其期間ヲ定ム

第六十六條 本條例ノ規定ハ電氣供給事業用以外ノ用途ニ供ス
ル爲本市自ラ電氣ヲ使用スル場合ニ之ヲ適用ス但シ料金ハ市
參事會ノ議決ヲ經テ之ヲ減額シ又ハ無料ト爲スコトアルヘシ

第六十七條 本條例ニ定メタルモノノ外電氣供給ノ條件其他本
條例ノ施行ニ必要ナル事項ハ市參事會ノ議決ヲ經テ別ニ之ヲ
定ム

附 則

第六十八條 本條例ハ公布ノ日ヨリ起算シ滿三十日ヲ經テ之ヲ

第六十三條 第二十一條ノ規定ニ依リ電氣使用ノ承認ヲ取消シ
タル場合ニ於テハ布線使用料及器具使用料ハ其月分ノ全額ヲ
支拂ハシメ電氣使用料ハ左ノ區別ニ從ヒ之ヲ支拂ハシムルモ
ノトス

一 第三十一條、第三十五條又ハ第四十五條ノ二ノ規定ニ依
ルモノハ月額料金ノ全額

二 第三十二條ノ規定ニ依ルモノハ同條第一項第一表ノ料金
及使用日數ヲ同第二表ノ料金ニ乘シタルモノノ全額

三 第三十三條、第三十四條、第四十五條又ハ第四十六條ノ
規定ニ依ルモノハ當該計算期ニ於ケル使用日數ヲ三十一
日ト看做シテ計算シタル料金ノ全額

四 第三十七條ノ規定ニ依ルモノハ同條第一項第一表ノ料金
及限定日數ヲ同第二表ノ料金ニ乘シタルモノノ全額

前項ノ規定ハ第四十七條ノ規定ニ依リ定メタル電氣使用料ニ
依ルモノニ關シ之ヲ準用ス

第六十四條 第三十一條乃至第三十五條、第三十七條乃至第四
十條、第四十五條、第四十五條ノ二、第四十六條及第四十八
條ニ掲ケル料金ハ東京市外ニ供給スルモノニ付テハ其十一割
以下ニ於テ市參事會ノ議決ヲ經テ之ヲ變更スルコトヲ得

第六十五條 本市ニ於テ左ニ掲ケル事實アルコトヲ確認シタル
トキハ其事實ニ因リテ免レタリト認ムル電氣使用料ヲ支拂ハ
シムルモノトス但シ其電氣使用料ハ各所定料金ノ倍額トス

一 使用電力量ヲ積算セシメテ供給ヲ受クル者其承認ヲ受ケ
施行ス但シ前條ノ規定ハ本條例公布ノ日ヨリ之ヲ施行ス

第六十九條 本條例施行ノ際現ニ本市ノ供給スル電氣ヲ使用ス
ル者ハ本條例ニ依リ從前ト同一ノ場所ニ於テ電氣ノ使用ヲ承
認セラレタル者ト看做ス

前項ノ規定ハ使用ノ休止中ニ係ル場合ト雖仍之ヲ適用ス

從前ノ供給方法及供給時間ハ本條例ニ規定スル供給方法及供
給時間ノ種別中同一種類ノモノ又ハ最モ之ニ類似スルモノニ
依ルモノト看做ス

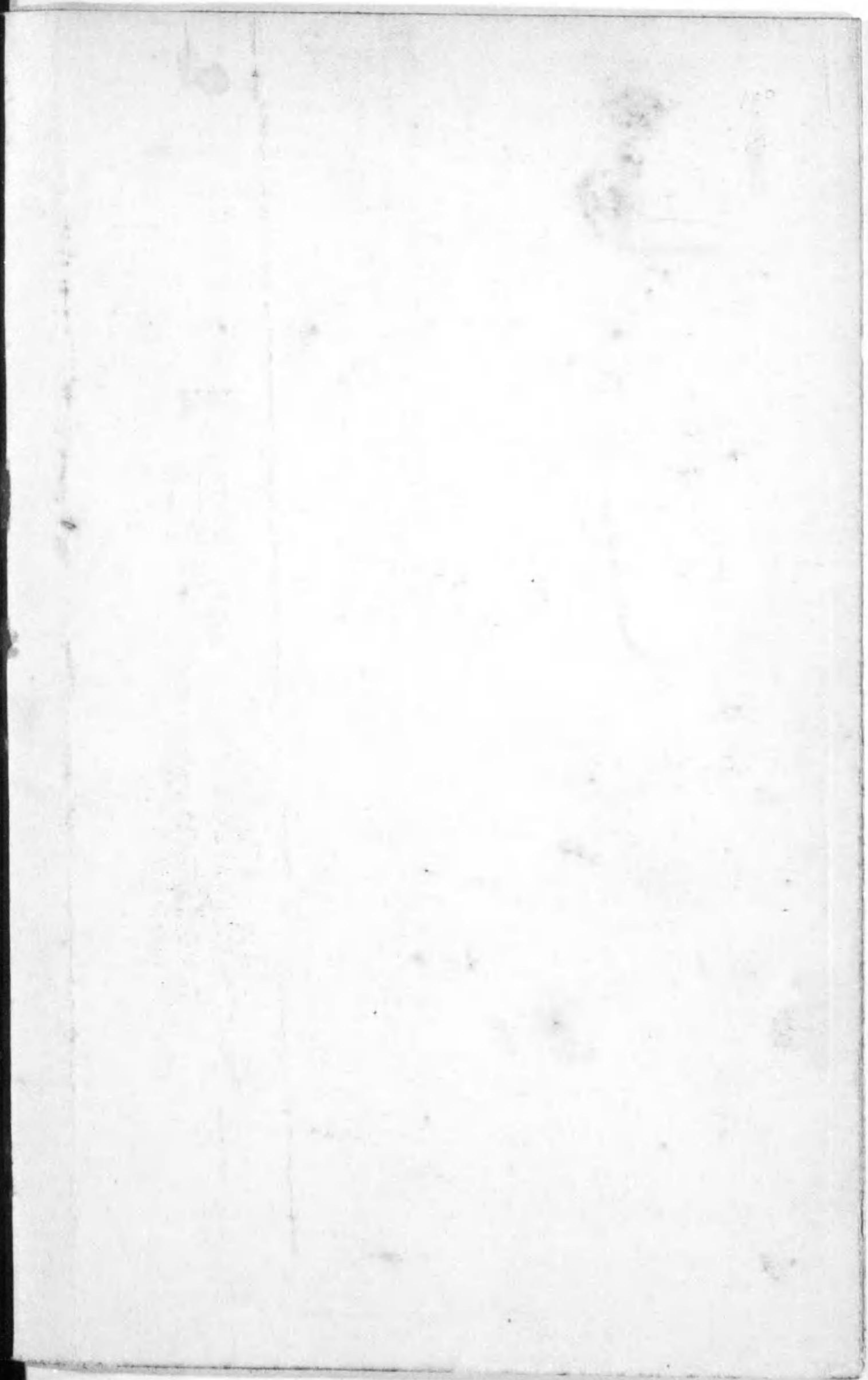
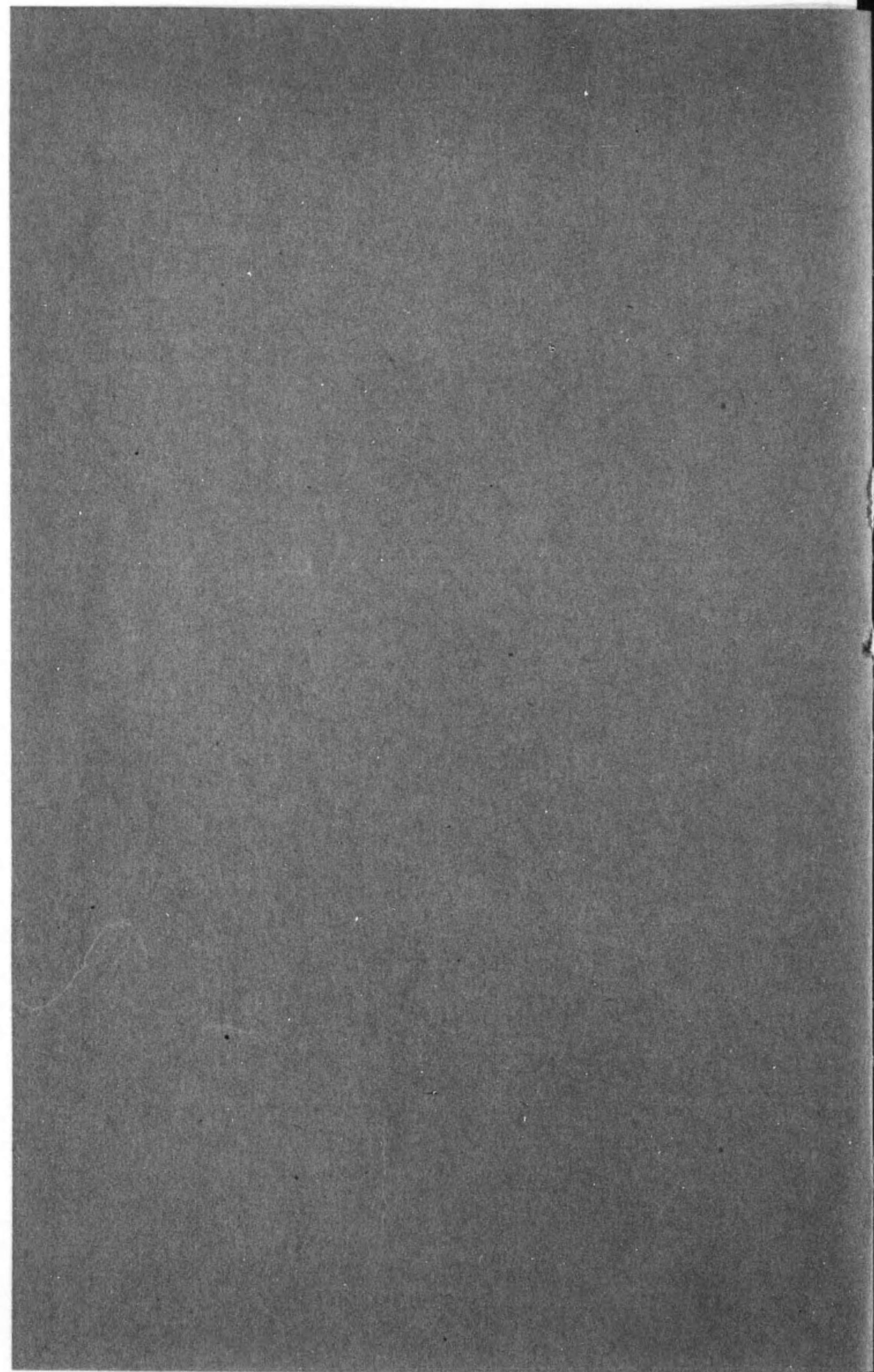
第七十條 前條ノ規定ニ依リ使用者ハ本條例中第五條、第二十
八條乃至第三十四條、第三十七條乃至第四十一條及第四十五
條乃至第五十條ノ規定ニ拘ラス左ノ期間内ニ限り從前ノ例ニ
依リ電氣ノ供給ヲ受クルコトヲ得但シ其使用者カ電氣使用ニ
關スル從前ノ要件ヲ變更シ又ハ其要件ニ違背シタルトキハ此
限ニ在ラス

一 使用電力量ヲ積算セシメテ供給スルモノニ在リテハ本條
例施行ノ日ヨリ起算シ滿三箇月間

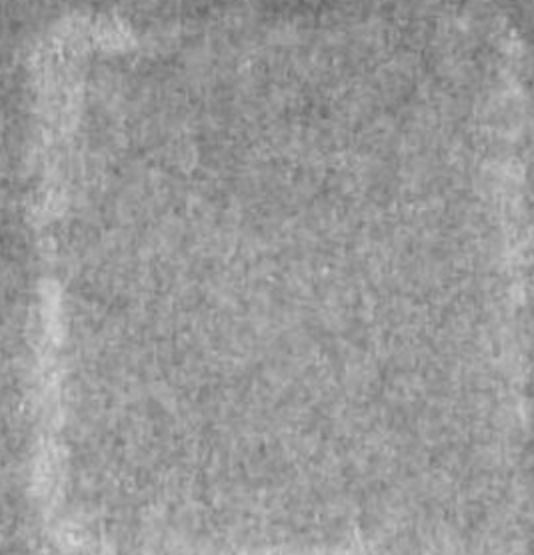
二 使用電力量ヲ積算シテ供給スルモノニ在リテハ本條例施
行後第三回ノ積算電力計檢針ノ時ニ至ルマテノ期間但シ
積算電力計ノ檢針ニ關シテハ第五十六條ノ規定ヲ準用ス

第七十一條 本條例施行前本市及使用者間ニ於テ特ニ期間ヲ定
メテ料金其他ノ供給條件ヲ協定シタルモノニ在リテハ期
間滿了ノ日マテ其協定ノ條件ニ依ルモノトス

第七十二條 明治四十四年市告示第六十二號ハ之ヲ廢止ス



14.4
669



終