



豊田紡織株式会社

本社工場 名古屋市西區榮生町
 電話代表番號西二五〇番
 南工場 名古屋市西區米野町
 電話西一九〇番・一九一番
 刈谷工場 愛知縣碧海郡刈谷町
 電話刈谷二七番・七五番



噴霧機 換風機

唧筒、タンク、瓦斯管繼手類
 工事設計、監督請負、煖房
 煖管、防火裝置一式

特許

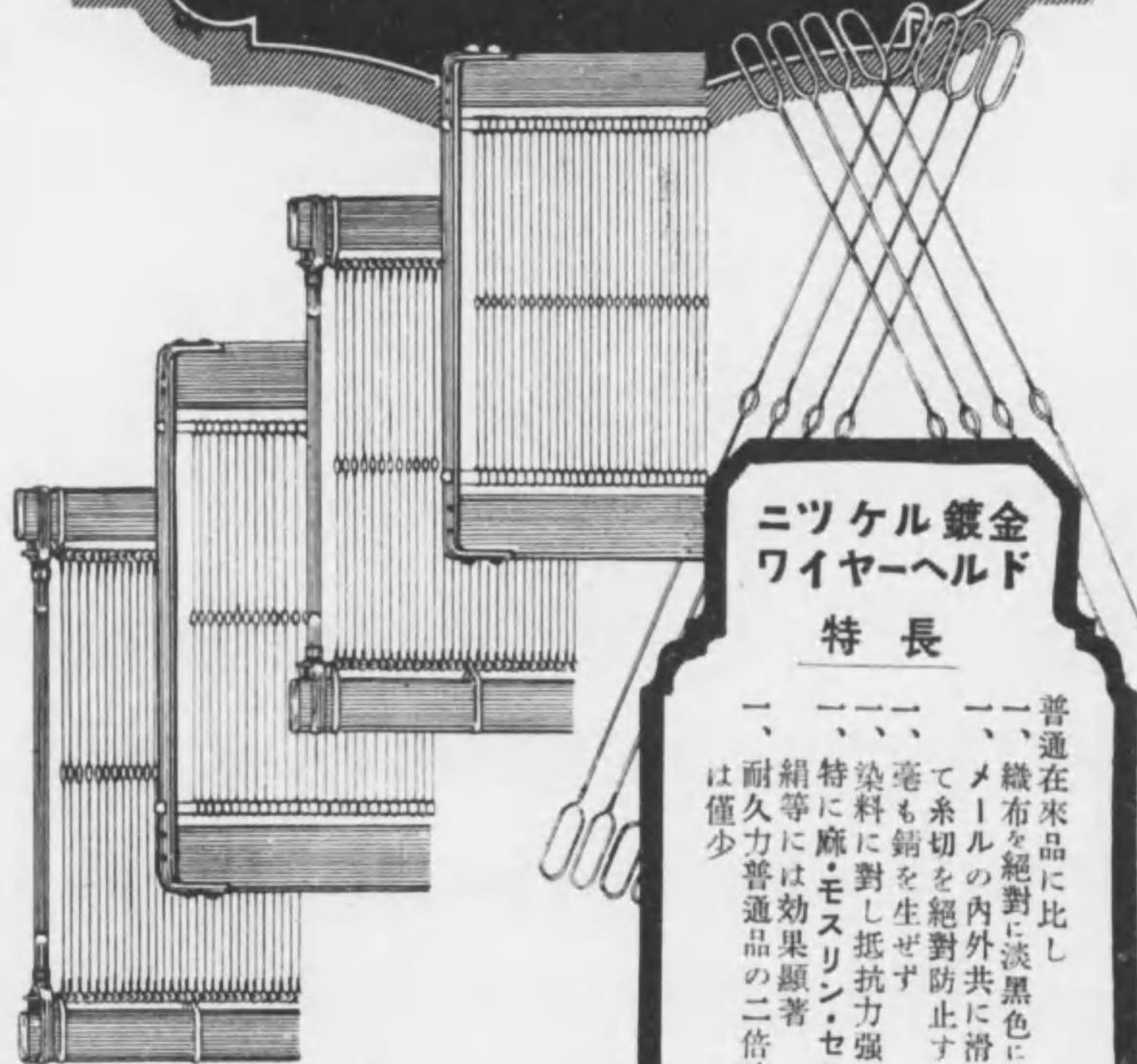
第四二一八三號
 第六二四五六號
 第三一五三七號

名古屋市西區矢場町五ノ切五五

合資
 會社
中京機械商會

營業所 電話中局(三)〇四六九番
 (〇四)四五七番
 製作所 電話南局(六)三六八三番

WIRE HEALD



ニツケル鍍金
ワイヤーヘルド

特長

- 一、普通在來品に比し
- 一、織布を絶対に淡黒色に汚染せず
- 一、メールの内外共に滑らかにして糸切を絶対防止す
- 一、毫も錆を生ぜず
- 一、染料に對し抵抗力強大
- 一、特に麻・モスリン・セル・富士絹等には効果顯著
- 一、耐久力普通品の二倍値段の差は僅少

實用新案特許

No. 5 2 0 8 6

No. 9 1 2 2 9

大阪織機製作所

電話長東三五二五番
振替大阪四一一二番
大阪市東成區蒲生町二番地

資本金	六千四百九十七萬五千圓
拂込濟金	四千九百九十七萬五千圓
積立金	五千八百四十五萬圓

東洋紡績株式會社

本店 大阪 堂島
社長 阿部 房次 郎

各種綿糸製造



内外紡績株式会社

名古屋市南區瑞穂町
電話南區 九四九番
九四九番

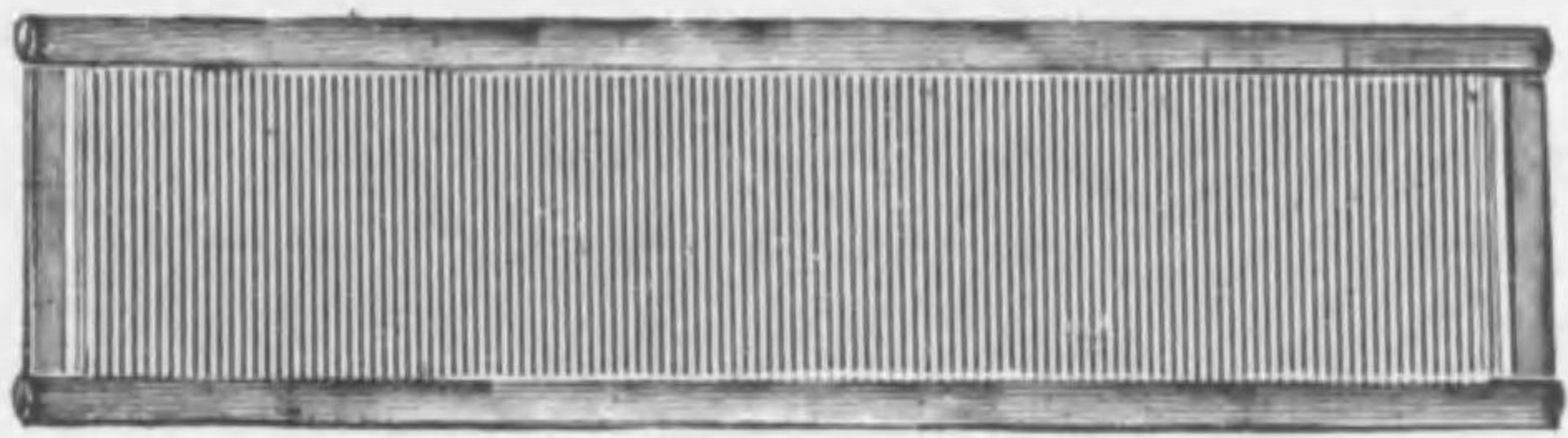
製造

金 簾 絹織物用
綿、毛、緞 通、帆布等特種織物用
整經用
針金綜統 絹織物用、特種織物用

レオン、オリヴィエー 製造所 紋織機械、紋紙製造機
ルシアン、ヴァリー 製造所 簾 羽
ヴェルシエール 製造所 織物用木管其他挽物
アラ 製造所 織物用硝子製品
其他佛國製品ノ調査仲介

鎗木機料店

京都市西陣上立賣堀川東
電話西陣 一一〇九番
外電受信器號 KANNAOSA-KYOTO



リードワイヤー 金箒専門製作

絹、綿、麻、帆布用各種

大阪市西區南堀江下通二丁目六番地

合名 尾崎商店 會社

工場
電話 櫻川一四八九番
振替 大阪六五〇七七番
大阪市東成區中道町四七二

紡織機用品直輸入

需要家各位に御禮申上ます

皆様方の御研究と御引立により総機にはなくてはならぬ必要なものになりました

総機には石井式特許装置を施せ！

総機の場福音

- ◎ 工手を優遇し
- ◎ 能率を増進し
- ◎ 製品を改良し
- ◎ 工費を低減し

得るは既に定評あり

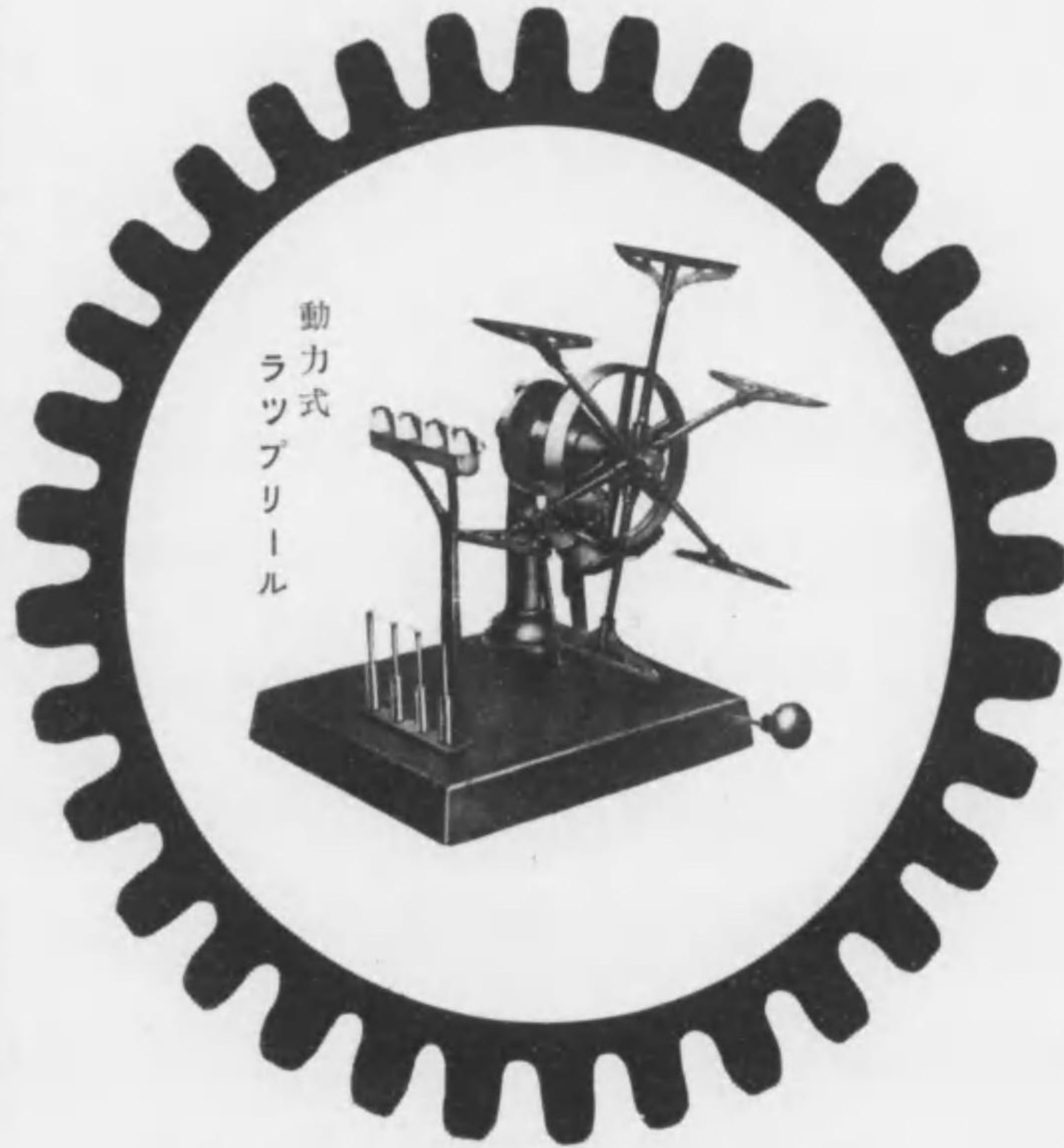
特許品ハ必要ニ應ジテ何レノ種類ニテモ
 在来ノ普通總機ニ
 取付テ直ニ應用スルコト容易ナリ

特許品
 糸端釣止装置 (通稱石井式総口付装置)
 ヒビロ分器 (通稱石井式山形金物)
 糸道杆移動装置 (通稱石井式クランクロット)
 固定式蝶番自動装置 (通稱石井式固定蝶番)
 ストツブモーション (通稱石井式ドロツブピン)

総機には石井式特許装置を施せ！
 皆様方の御研究と御引立により総機にはなくてはならぬ必要なものになりました
 需要家各位に御禮申上ます

大阪北區 石井式特許總機製作所
 電話 北一〇八二

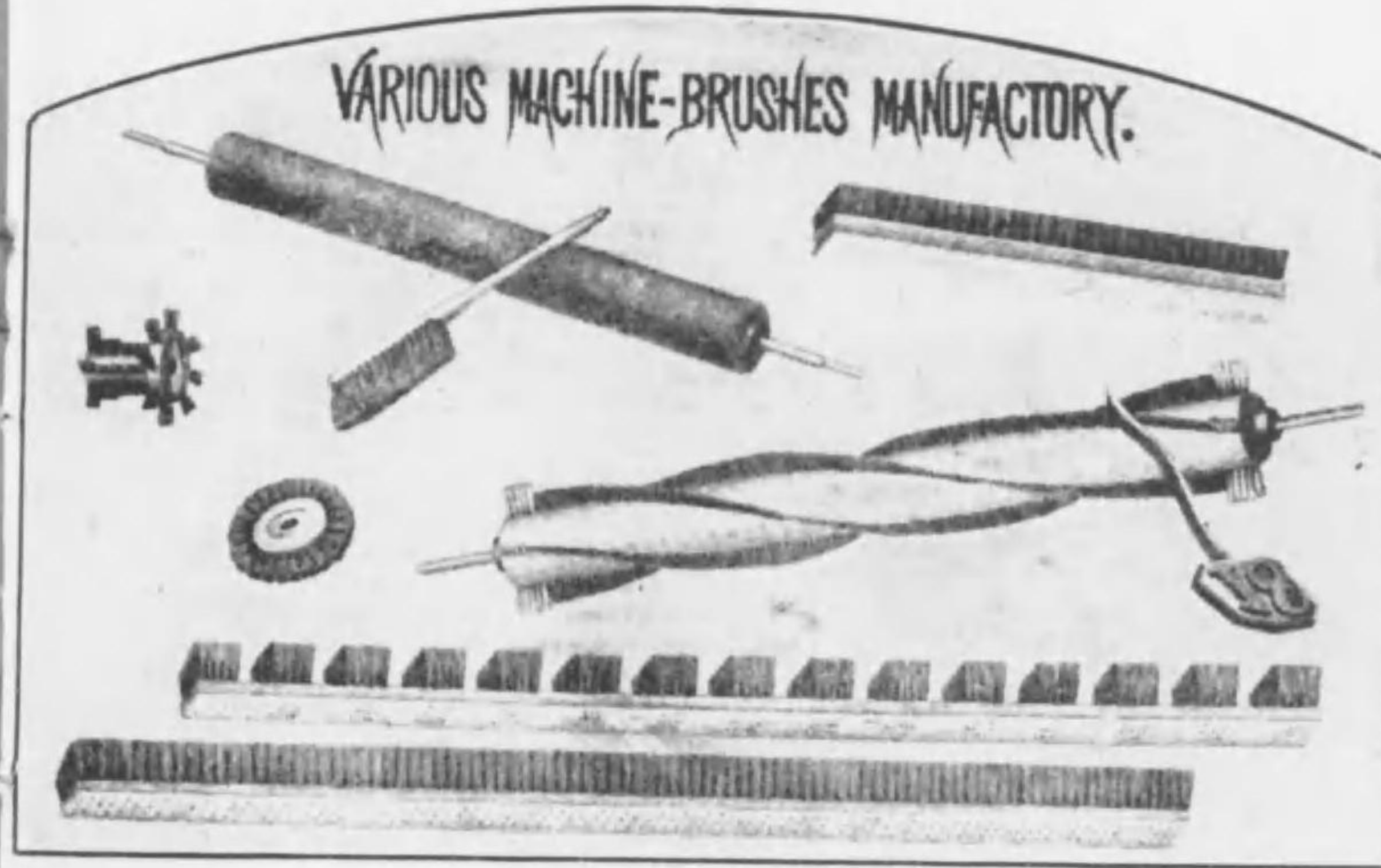
紡織機械專門製作



合田鐵工所

大阪市港區池島町一丁目
電話西(43)三四四三番
振替穴阪四九五八三番

VARIOUS MACHINE-BRUSHES MANUFACTORY.



布織績紡各麻・毛・綿・絹
用紙製・船舶・毛起・染捺
シラブ種各用械機諸

賣 販 造 製

三一日丁一上崎根曾區北市阪大

場工シラブ井藤

番二六八北話電
番八四八八四阪穴替振

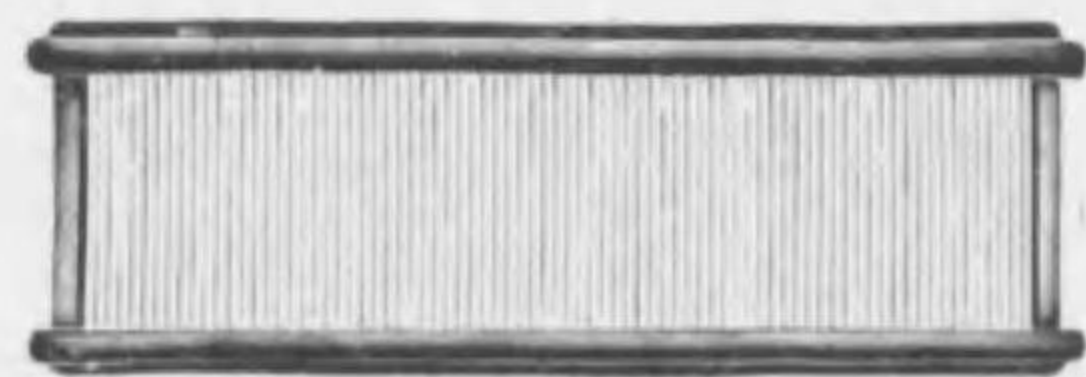


越川金箄製作所

ヘルドフレーム

金箄専門

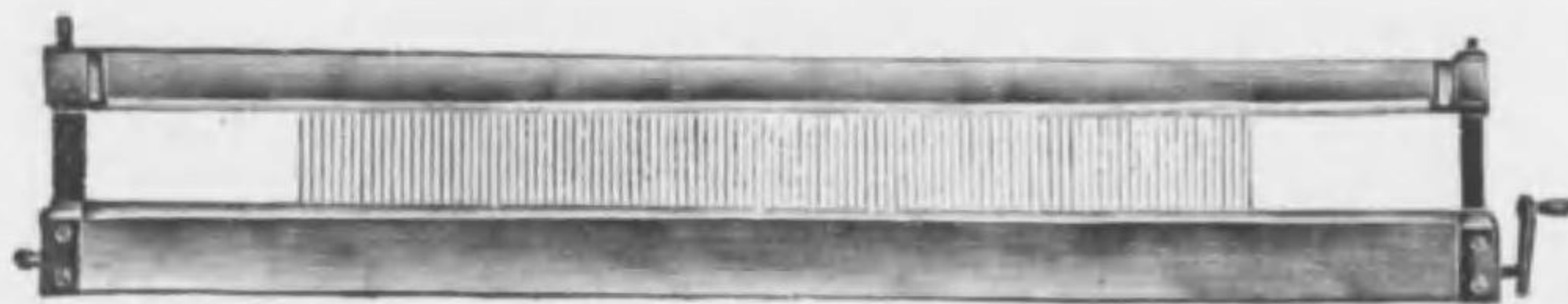
鋼線ワイヤヘルド



(前) 整經用伸縮箄



(後) 整經用伸縮箄



其他特種金箄製造

越川金箄製作所

大阪東淀川區天神橋九丁目

電話掘川(35)壹四八二番

上海支店 上海英租界仁記路三五 祥昌洋行內

工場 上海愛而考克路二〇〇 上海鋼扣廠

ヨシウヰイセドールイハンヤシ

特後

二八

山階鐵工所

紡織機械專門製作



山階鐵工所

大阪東成區中道元町一丁目八四

電話長東八一〇番

特後

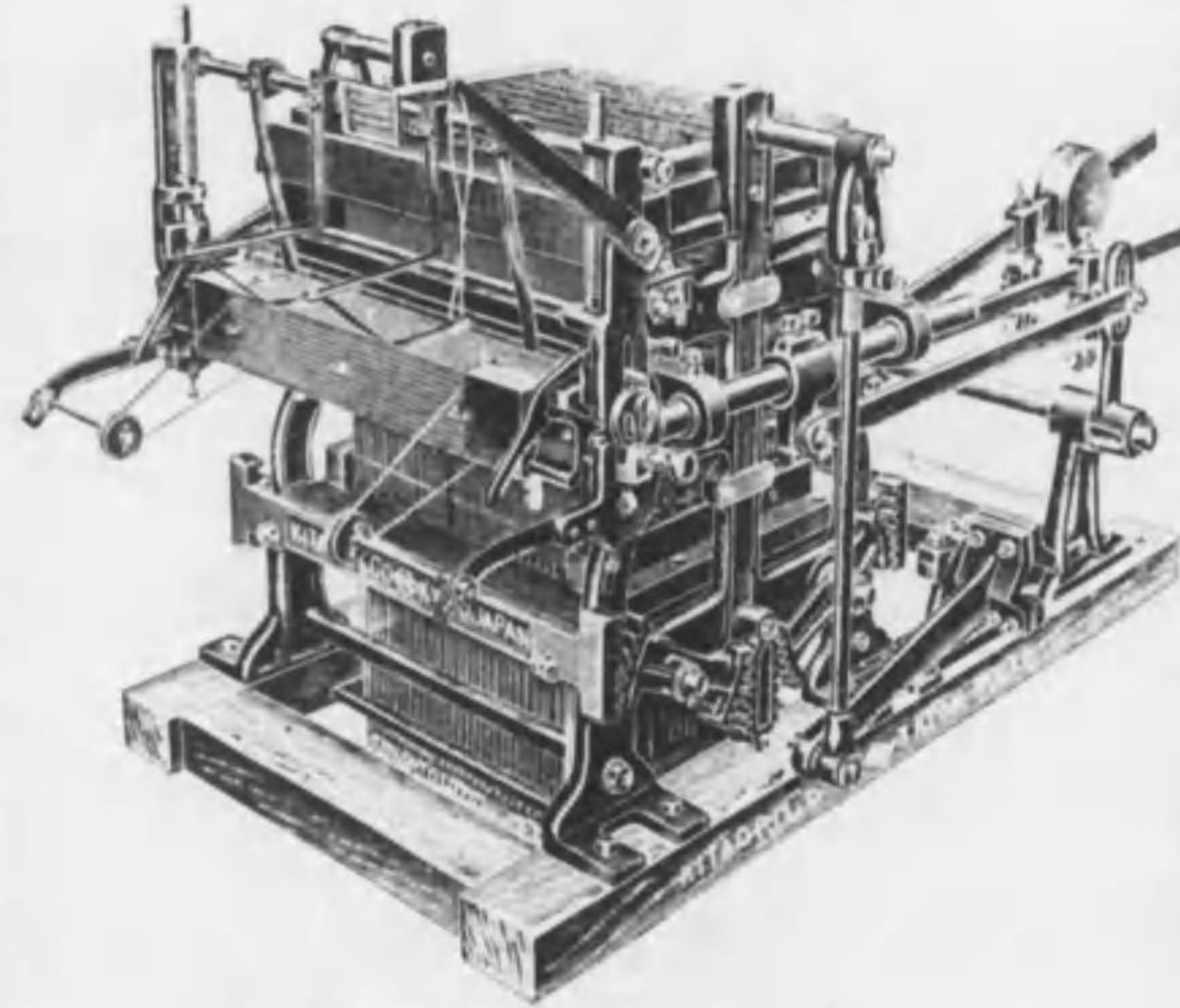
二九

KITAORI & Co.,
NISHIJIN, KYOTO, JAPAN.

るな秀優は化理合の業産◎
!りあに機減もりよ機増て以を械機
!機本るな秀優づ先はに化理合の業産◎
を械機秀優はに代現的争競◎
!者利勝が場工るす用使
!要肝が備準の代時況好に代時況不◎

るせ駕凌を製國外
機ドーカヤジ産國良優

PATENT KITAORI'S
JACQUARD MACHINE.



(證保轉廻十五百間分壹)

●●●●●
ドジャガード紋織機
●●●●●
ビード組織機
●●●●●
型録送呈 合名會社
京都市西陣船岡町
北織機料商店
●●●●●

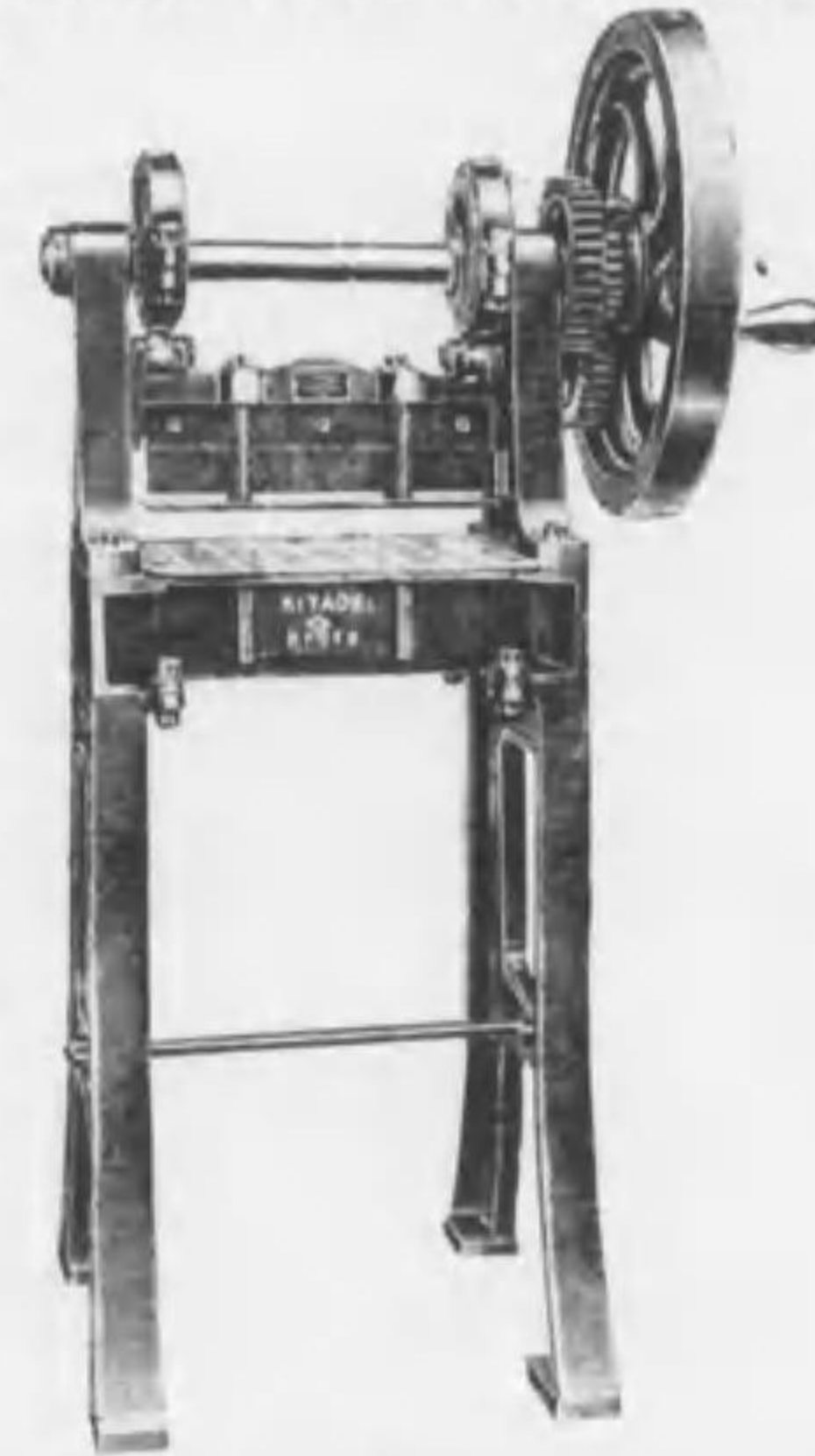
KITAORI & Co.,
NISHIJIN, KYOTO, JAPAN.

(RECTOMETER) 器掛碼布織



器斷切本見物織型△

(TEXTILE PATTERN CUTTING MACHINE)



(及の) 八吋、十吋、十三吋、十六吋、三十吋
(ナイフの△型は大小二種あり)
工場及營業所
京都市西陣船岡町
合名會社 北織機料商店
電話(長)西陣二〇一一番
振替口座大阪二四八二番

五〇・一〇〇・一五〇・二〇〇碼掛各種

織物製造業者。織物問屋必備品
體裁良き見本は品位を高め、
販賣能率を増進せしむ。

新古賣買

紡織各工程諸機械
附屬器具用品一式

織機

料

商

會

特後 三二一

會社名

東

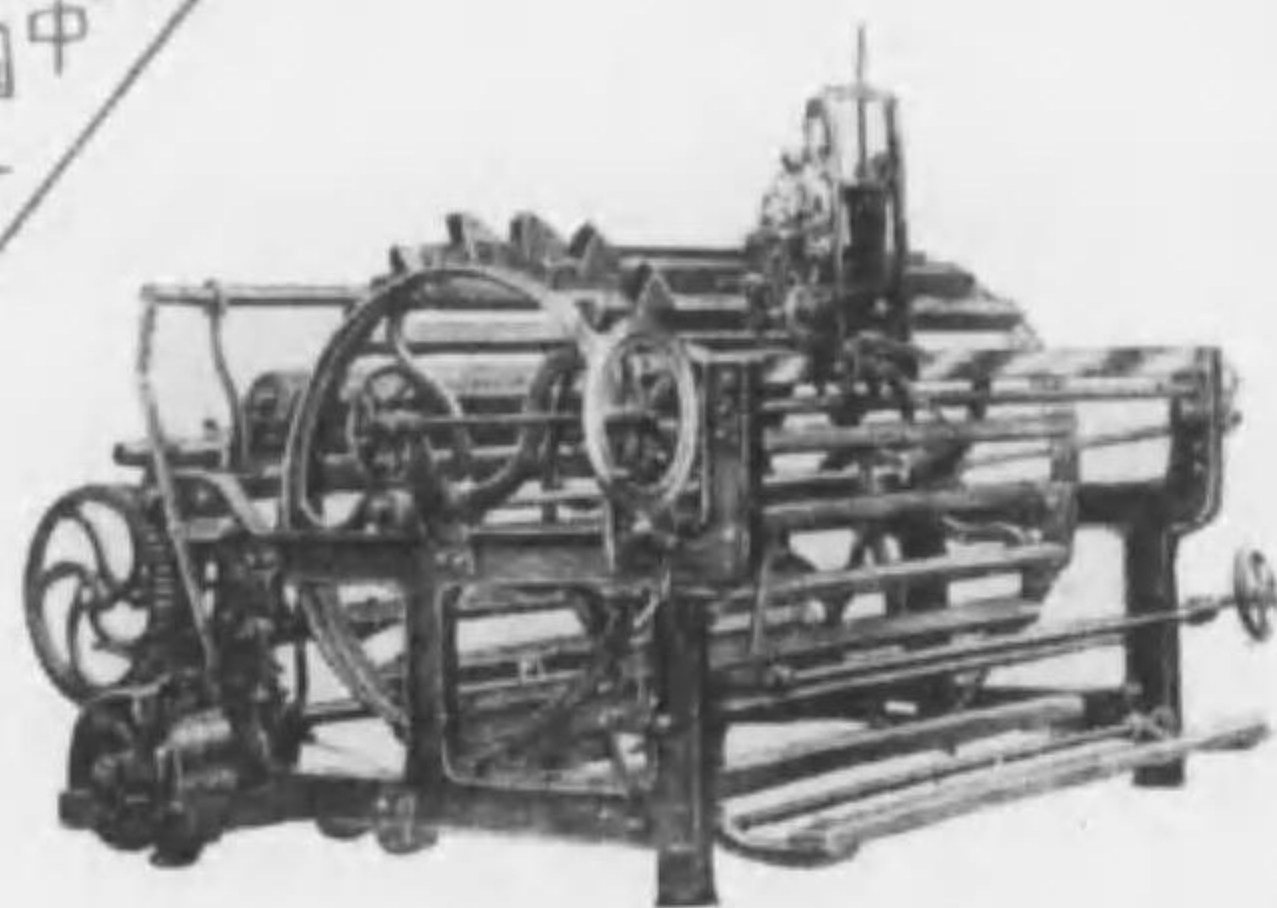
洋

機

料

商

會



目丁三町井筒裏區東市屋古名 所作製
(東寺中建)町井筒區東市屋古名 庫倉

TRADE MARK

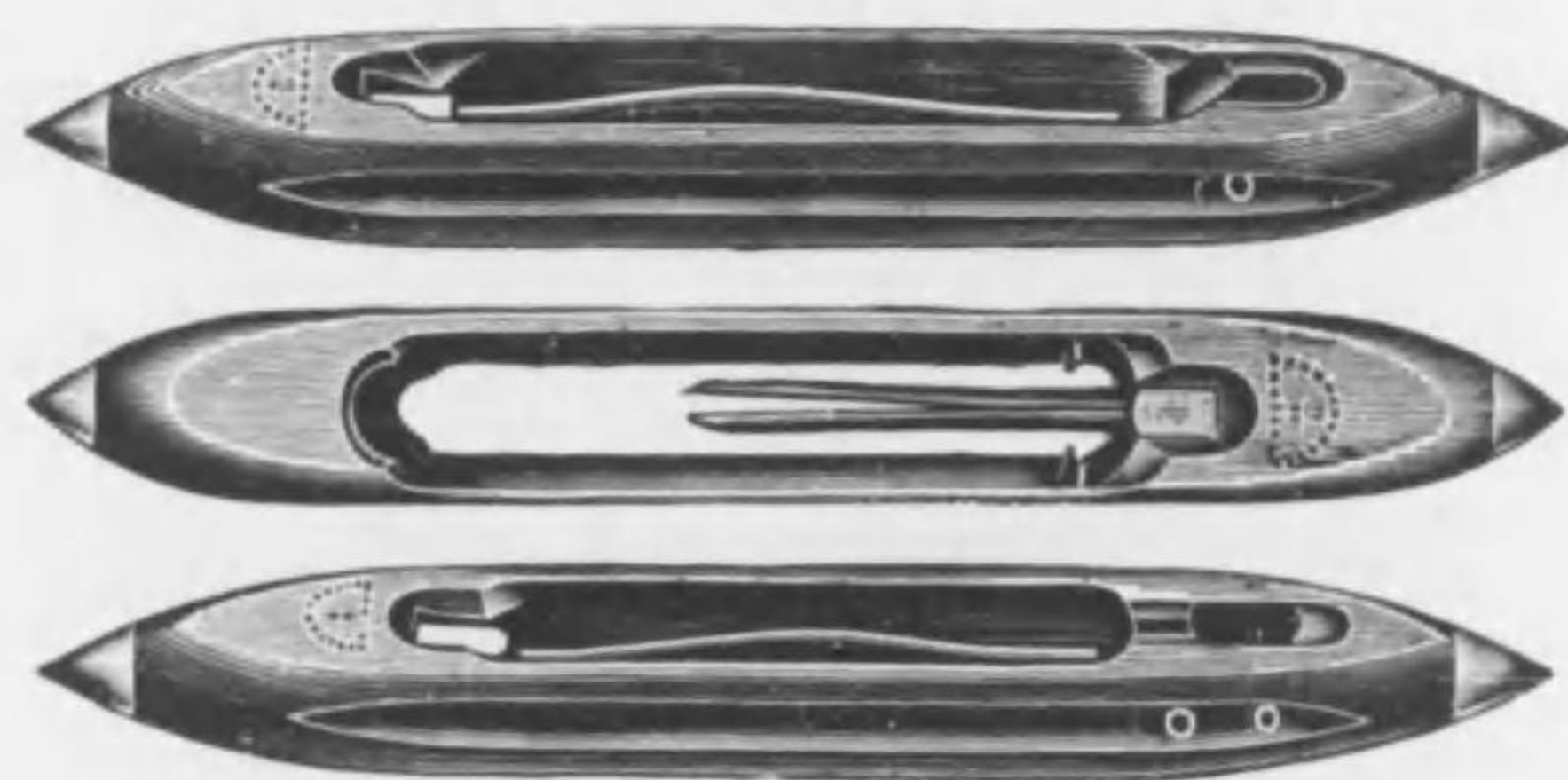
創業
1900年



於各種博覽會
賞牌受領

織機用品製造所

各種シャツトル



最古の老舗
最新の技術

織機用品製造所

所主 野中五郎
營業所 大阪市港區千代見町四丁目一三
(市電安治川線千代見町四丁目停留所下車)
電話西(43)2477番
振替穴阪32623
工場 大阪市港區壽町三丁目二四

特後 三二一



長崎紡織株式會社

各種綿糸綿布製造販賣

堺工場

堺市香妻橋通一丁目
電話 三〇一〇
織機 三〇〇〇
紡機 四〇六〇
電機 四〇〇〇
臺 四〇〇〇

青島工場

支那山東省青島市外滄口
紡機 三二七六
織機 七六八

本社

長崎市幸町一丁目
電話 七五八
紡機 六二八
電機 六〇〇
長崎 三三〇〇番

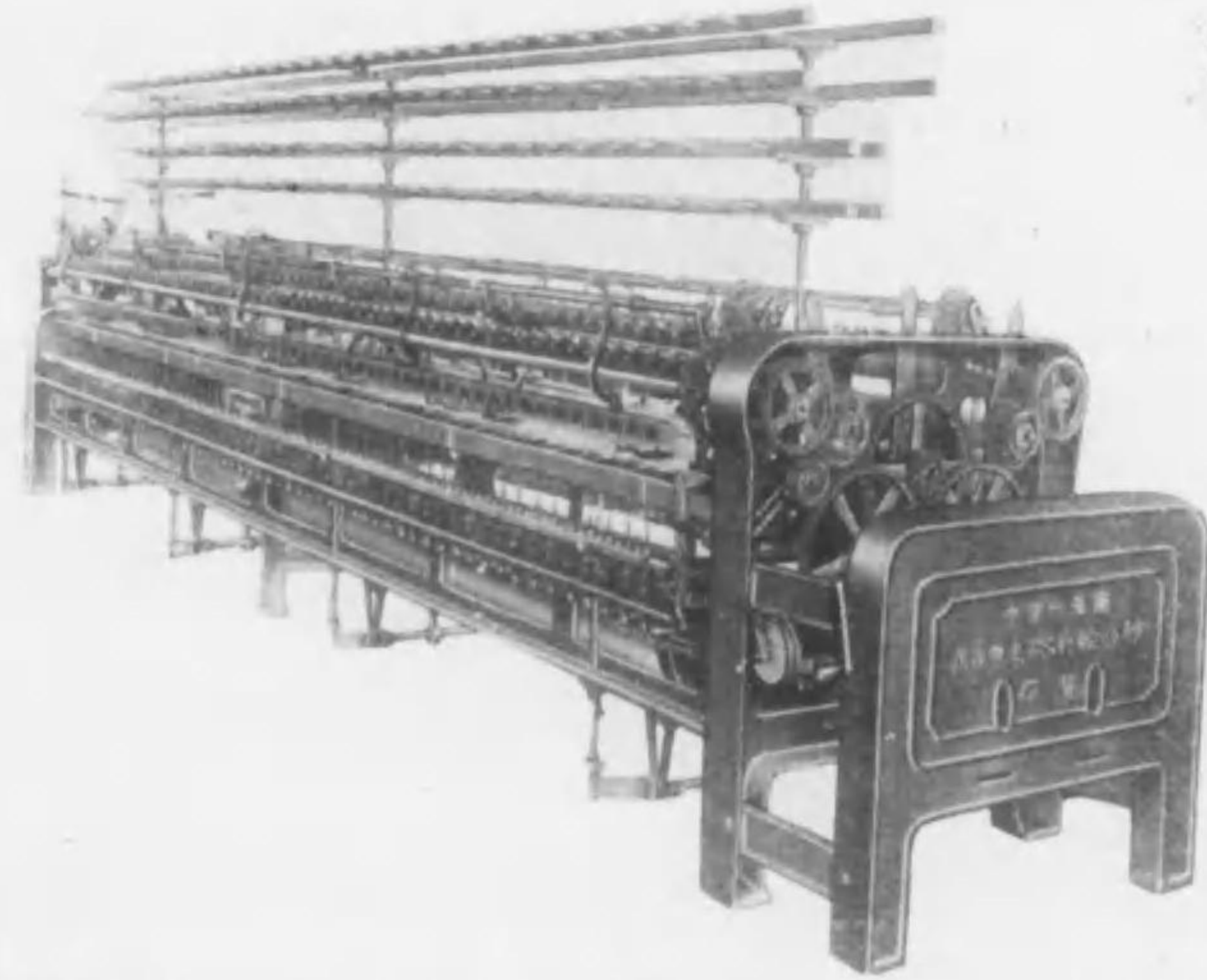
營業所

大阪市東區橫堀二丁目七〇番
電話 本局 三三三〇番

商標

綿糸(綿布) 寶來 長鶴 相思 鳥

竹原式輪具撚糸機



本機は輪具式ファンション撚機にしてポーラ撚、スレッド、ノット、輪具等應用範圍極めて廣く、取扱簡易、運轉圓滑、且つ價格低廉なり、既納臺數五百數臺に及び何れも優秀なる運轉をなし好評噴々

專門  製作

愛知縣一宮市松降町三八

竹原輪具撚糸機製作所

所主 竹原 權 治

合名會社長野製革所

製
造



專
門

御申越
次第見本
進呈

ドンバグンキツピ

會合
社名
長野製革所

本社 大阪府南河内郡長野町

出張所 大阪市南區鰻谷中之町三十二

電話南(75) 二二七八一
二〇七七番

品
目

織機用 クロームステツキバンド

毛付ストラップ、吊皮

自働織機用 ストラップ

バツファー

毛織機用 U字型引皮

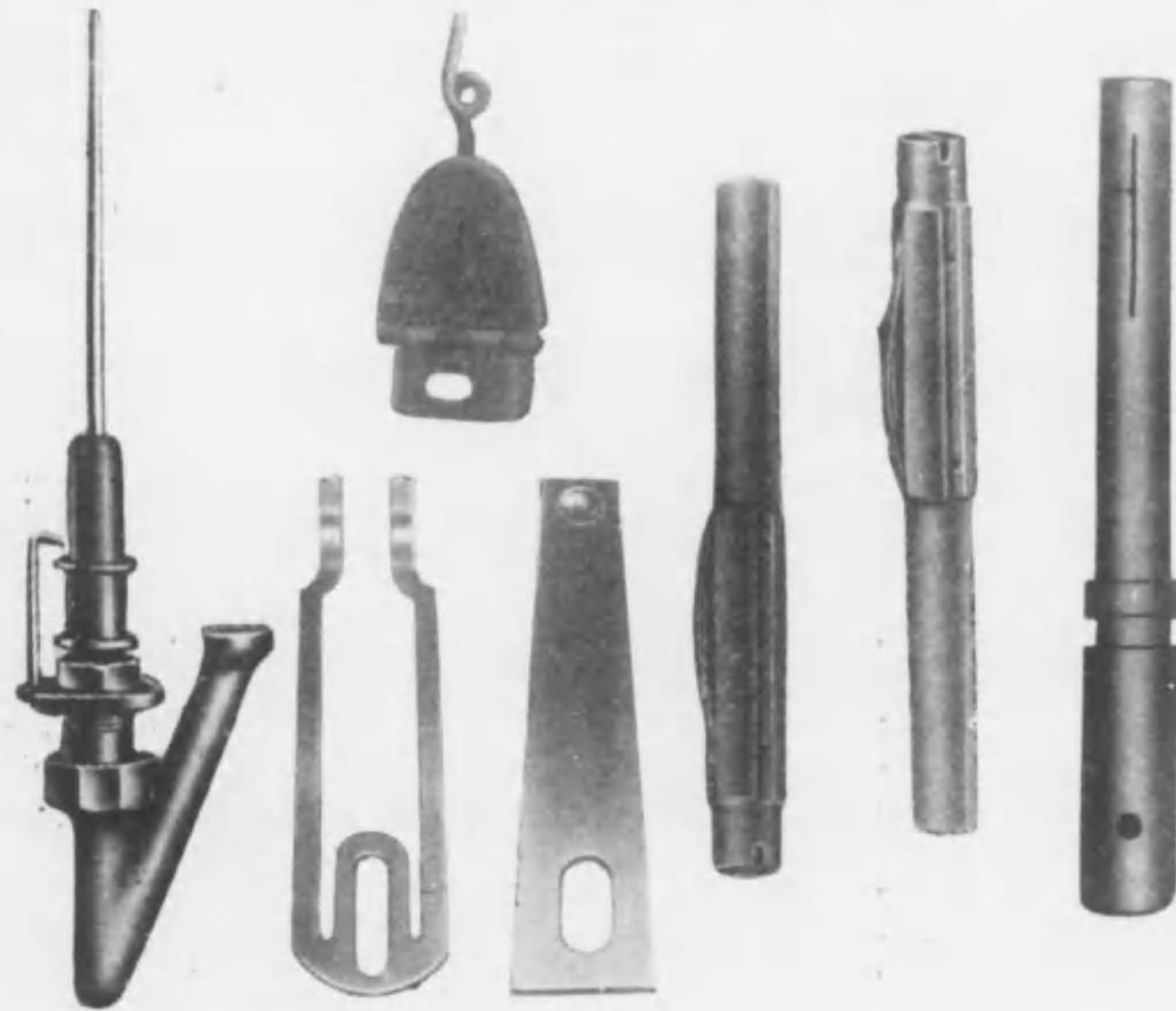
ピツカー其他

特後 三六



INNER TUBE

各種紡機・織機部分品附屬用品一式



製作販賣並直輸出入

日華商會

大阪市西區梅本町四四

電話西三三六八番

INNER TUBE 北區澤上江町六丁目
専門工場

日華商會

特後 三七

各種綿糸・絹糸・綿布製造



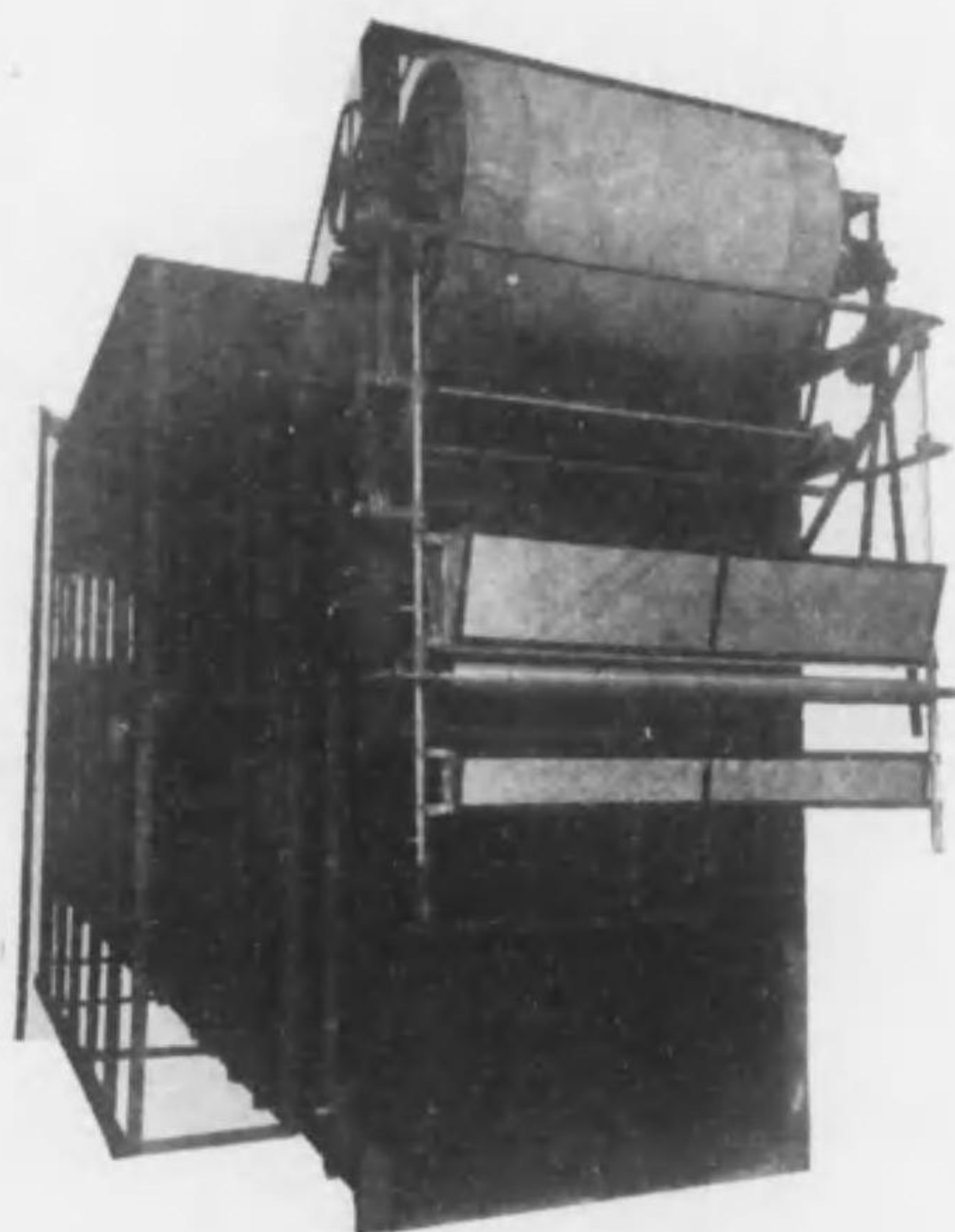
大日本紡績株式會社

大阪市東區安土町二丁目

紡織機械及諸機械製作

其他高級傳導裝置一式

絹布乾燥機



合資  會社

渡邊鐵工所

大阪市港區九條南通三丁目
電話 西二一〇四番・振替口座大阪七四三三七番
代表社員渡邊寅尾・顧問工學士吉阪諦藏

小倉鐵工所



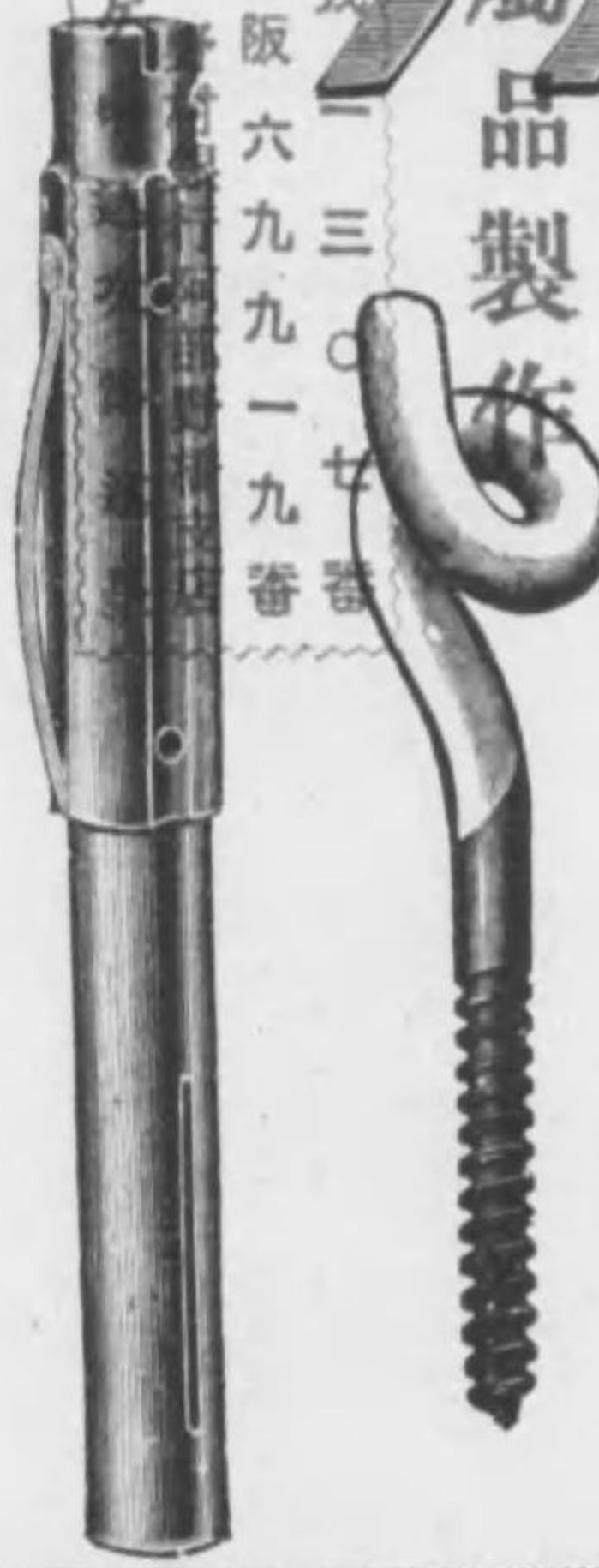
小倉鐵工所



紡織機械附屬品製作

創業明治十八年

電話 戎一三〇七番
插替 大阪六九九一九番
取引銀行



大阪市住吉區山手

太郎

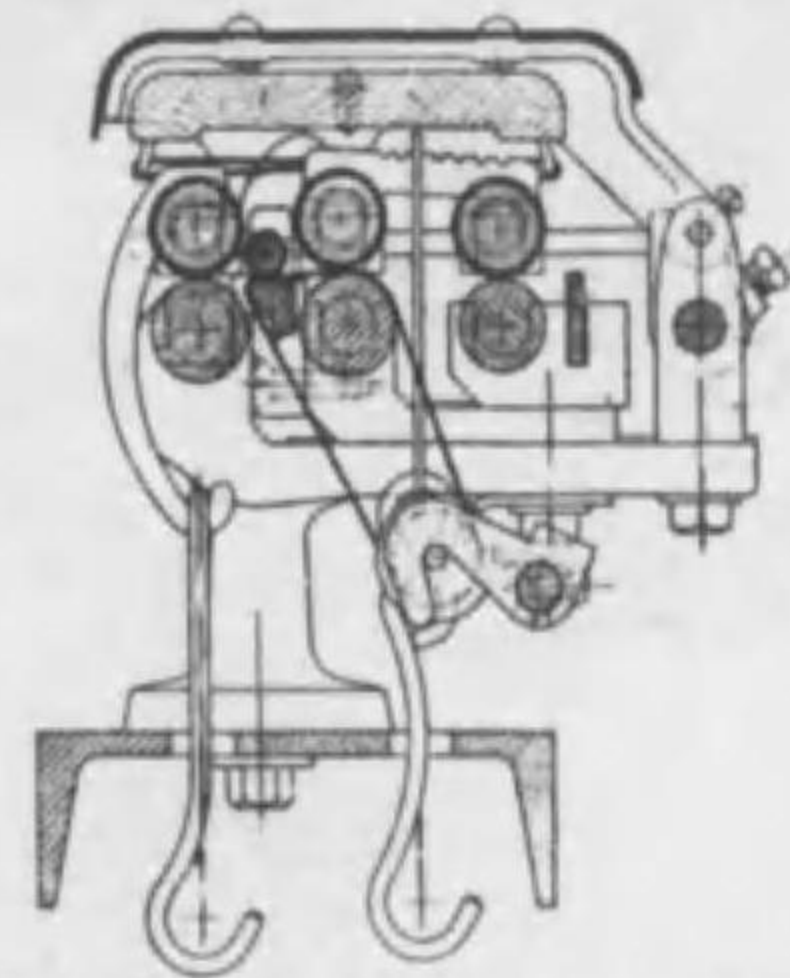
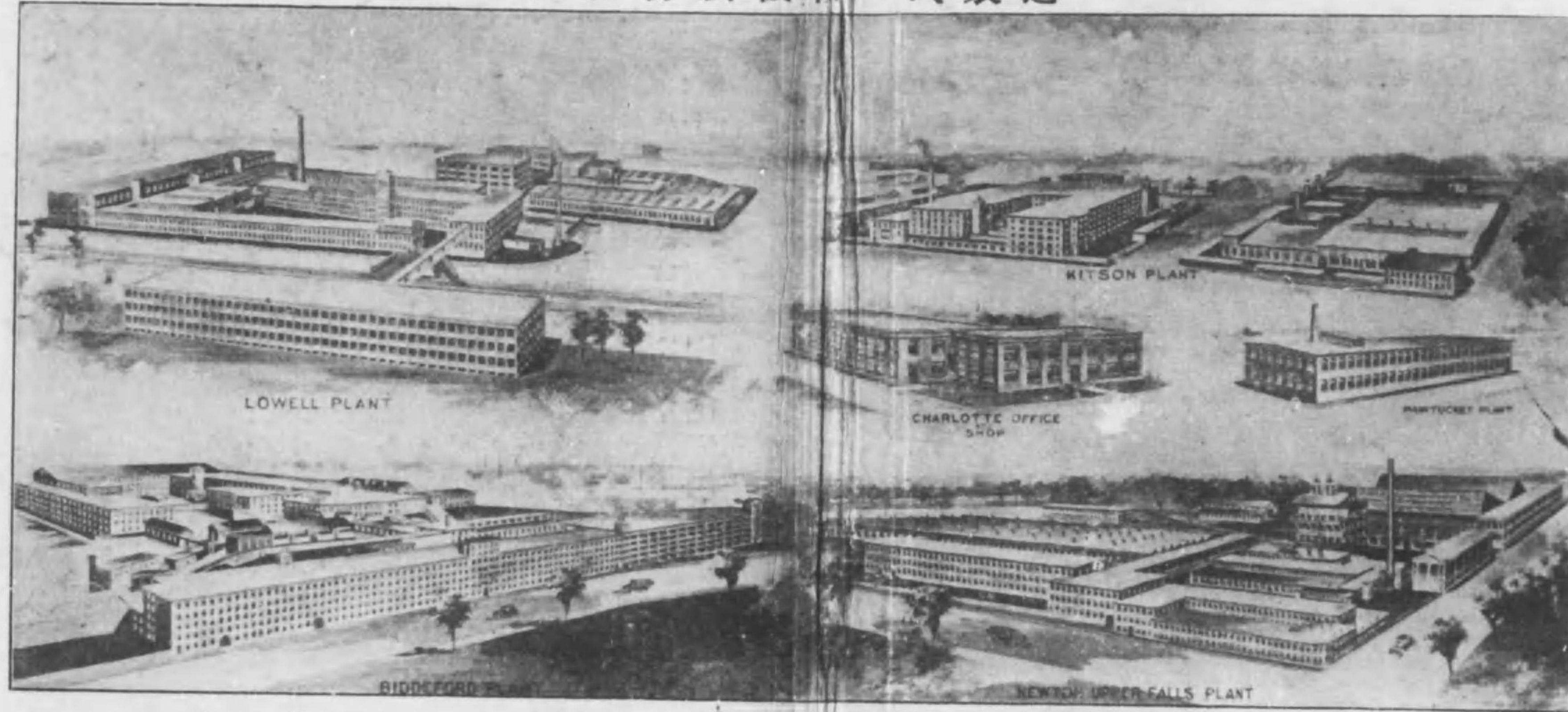
特後 四二

42534

米國サコロウエル社
 SACO-LOWELL SHOES BOSTON, U. S. A.
 各種紡績機械一式製造

三菱商事株式会社

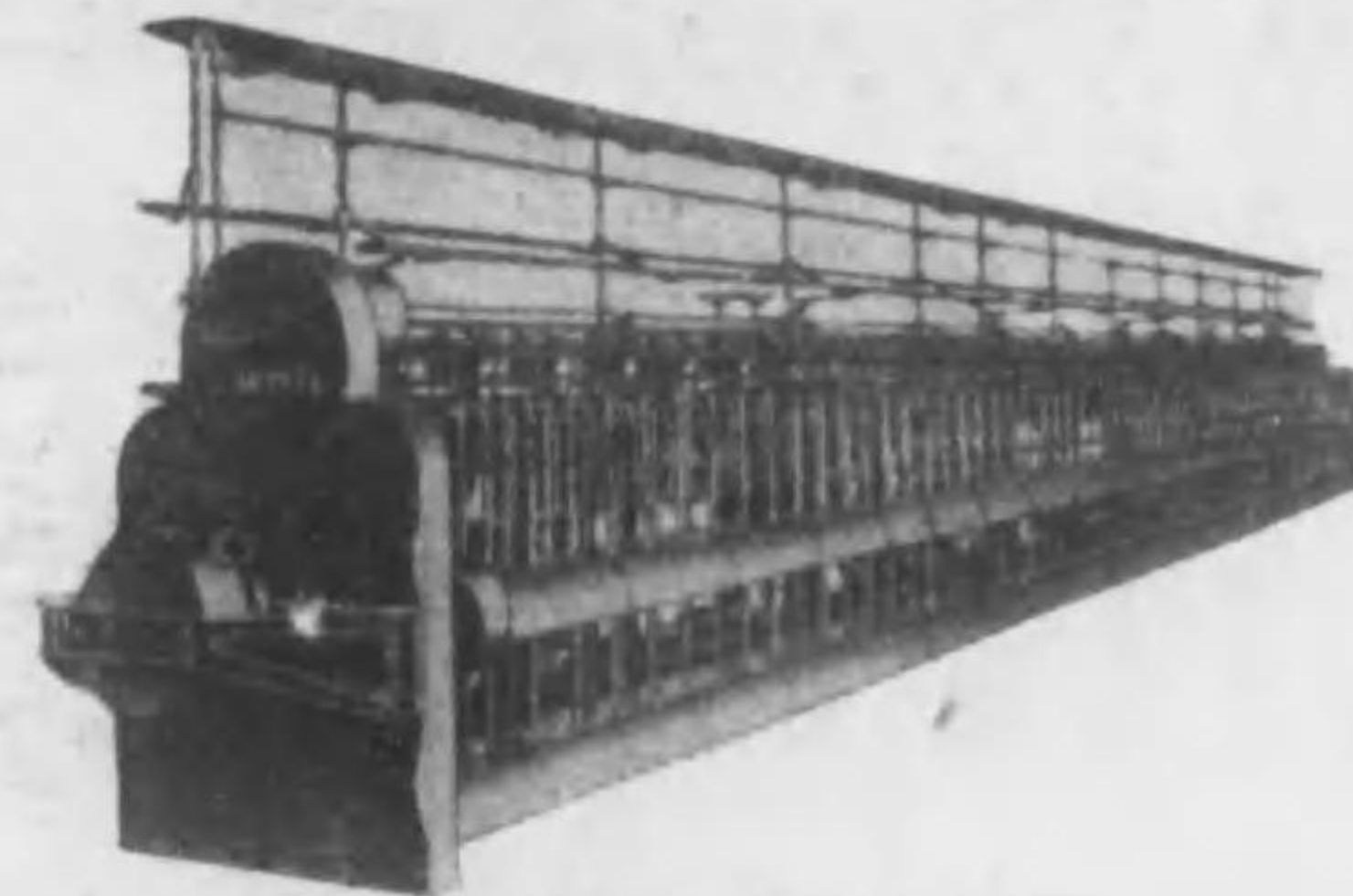
三菱商事株式会社



Cross section of Rolls and Roll Stand—
 Saco-Lowell-Roth Drafting System on
 Roving Frames.



Vertical motor drive f.
 Vertical opener



Saco-Lowell Roving Frame.

後返見

一

後返見

二

日本總代理店

東京 三菱商事株式会社 大阪

終