



特1  
図  
97

九  
一  
一  
二

田中芳男先生輯録  
本草之部



一



本草鳥獸魚貝図譜 6冊 寄別9-1-1-2 01-001

国立国会図書館







主 本州會物品目錄小引

本草鳥獸魚貝圖譜 6冊 寄別9-1-1-2 01-002

国立国会図書館







特1-97



ウツゲ畚説

三月三日抄本

ウツゲノ葉ハ十月ハ三ノ  
 葉ハ樹ノ梢ノ葉面ニクサカゲロウノ個アリ之ヲムラト欲セシ中ノウツゲ  
 葉個着ケリ依テ先ツ之ヲ熟視スニ百ノ個ヲ産セリ干茲始テ之ヲ目撃シテ  
 ウツゲノ全クハ中ノ産出スルニ知リ時ニ午後三時日陰天ニテ微風モ無ク四方  
 釋琴屋内ノまき屋ナシ格ナク又ニ卵ヲ産セリ其葉柄ヨリ待カニ  
 捕ミ知リ局内ニ持テ来リ其間ニ又ニ卵ヲ産セリ既ニ卵ヲ産セリ在ハ後ニ  
 捕ミ知リ局内ニ納レロ柱ニ掛ルニ薄キハ卵ヲ以テ之ヲ覆フ夫ヨリ衆依テ之ヲ見ルニ  
 中ノ場内ニ葉面ヲ轉シテ場ニ裏面ニ付キテ其尻ノ尖リヲ以テ硝子面ノ徐カニ  
 華限ニ點ヲ打カ知テ断テ去リ其後尻ヲ硝子面ニ付テマド暫クシテ徐カニ  
 尻ヲ揚ルニ既ニ尻ヲ出ルニ白色透明ノ織線ヲ條ヲ硝子ニ粘付シテ其尻ノ  
 随テ線ハ尻ヲ出ルニ續キ出ルニ二分余ニシテ尻ヲ止メ種豫スル一二秒時止テ尻  
 尖ヲ輕ク削リ子揚ルニ尻尖内ヨリ一卵ヲ出シテ線ハニテリテ形状格ニ櫻実ノ趣アリ  
 卵ハ楕圓形ニテ縦四五リ白色透明ナリ卵下ノ線ハ細キト蜘蛛糸ノ如クナレバ  
 卵ヲ載テ下垂スルニ試ニテ之ヲ振ミテ引テ之ヲ容易ニ切レズ其質テクサカシ  
 既ニ個ヲ産シ終ニ又ニ其下ニ線ヲ附着シテ卵ヲ産ムルニ如シカマノ卵ハ九個ノ卵  
 ナルニ皆皆妙ナリト稱ス其時中ノ又ニ其上ニ接ルニ卵ハ前ヲ向テ産ムルニ卵ハ六個ニ産  
 スルニ始メレ夫ヨリ葉背ニ産ムルニ其色ノアツクテ格納ノロキナラズ個々ニ  
 聖朝ニテ窺フニ中ノ健全ニテ此夜中又葉背ニ卵五個ヲ着ケリ今ハ最早  
 卵ヲ産ムルナク唯ニ其上ニ在リテ兩鬚ヲ垂テ手ニテ替ルニ撫ルニ其ノ如ク断







hemerobius perla.

カサハ氏動物書巻部第百拾号ニ圖説アリ

ナシタニ午ノ間ニアラムシヲ食セリ午後ニ至リ馬ニセシガタメニ之ヲ針止トナセリ

此虫乃ヨリ尾尖近ア五リノ身体ノ中五重ニ不満体ハ白緑色頭ヨリ翼ノ終ニ迄脊上ニ  
 黄色ノ節一道アリ下ノ翼際ヨリ尾尖迄七個セアリ眼ハ露ニハ眼蓋ヲ覆ハズ  
 ニシテ銅色ナリ口ノ兩辺本ニ半分ナリノ鬚ノ如クモノアアリ今伸自由ヲナシ  
 物ヲ食フ片ハ虫物多ク用ヲナス(註)ハタ類ノ口辺ニハ物ノ如ク口辺ハ黄色ナリ  
 額上ニ三節ノ鬚アリ淡褐色ニシテ長サ四分五リノ鬚根突起シテ細球形ヲナス脊上  
 四枚翼アリ(註)ハ竹葉ノ如ク(註)ハ竹葉ノ如ク(註)ハ竹葉ノ如ク(註)ハ竹葉ノ如ク  
 帯ノ日先ニ映ス片ハ淡紫赤色ヲ現ス(光彩)

飛ハ標符カシテ甚疾カラス物ニトモナリ  
 両翼ヲ脊上ニタム

四翼ノ骨々根  
 稍立起ス  
 五分五リノ強  
 五分強

前足一分五リノ強 中ノ足一分五リノ強 後足二分強 六足皆白色ニシテ末ノ方  
 稍淡黄ヲ帯ブ







本草鳥獸魚貝図譜 6冊 寄別9-1-1-2 01-005

国立国会図書館







セトマ	ツルボ	根を切らしてシロクイ 三石の支 喰らう
ヒメハツカ	トカチ川辺多	
香春菜	ヨウリンサウ ヤナギラン	
野菜博録云	生山中苗三寸餘 茎淡紅色	
	葉似柳葉而厚子短有流毛稍間 洲四瓣深紅花 踏	
	細長角見葉味甜	
ヤチカンバ	詠	「ゴ ハシトイ 本曾赤川」
		「ヤマクワ 尾足尾」
		「フシガブ 帳巻アツクシ」







糸月

ノノ

ヤチタモ イワニ

オカ、ウチ子 ブイ

マ井ワルサウ サラボウ サカケマフ 四三テ 腫みまつもて

老花ワリ子中 子カフキナ

和尙草 フキノハクサ

ガソウラシ イキマシ 樺をサルツヨクシ 山更キツルトス

山ワラ キセンツシ イエトシ 紫草葉を食フ 樺をクニシナイ

石刁柏 キジカクミノ根

アツニ オウバモ 鰓 子ヒヤウロ 阿ツ 松 山バニ 信州 石田峠

ニレ ホオカ 葉 ヤマバリ 伊吹 楡一程

楡ノ属 總テ 羅甸名 *Salix*

鳴草名 *Salix japonica* 又 *Salix japonica* ト云

是 本名 伊吹山 奥州 寄宿 山内 産ス 蝦夷ニテ

皮ヲ 剥キ 糸ニ 浸シ 製シテ 布トス者 別是

ツキサニ 蝦夷 ニイカブ 日ユラツ 子バレタモ 松 アカダモ 日

楡一程

世 本ノ 皮布ト 考テ 頗ル オハウニ 芳ル 色赤 褐ナルヲ

以テ アカダモト云 又代 史 索

文久 癸卯 正月 小書 泮 彦 老 人 傳 記







精用

仔鳴陽ハ 石陰凡 ウウウ  
クスリ病人名凡引ル希 掃ミ 葉ミ 烟竹ニ入  
 て用ル

芳花山鳥類  
エトシク ススリニ多シ 山人好て 根ヲ喰ル  
 世種ノ少カモ 九州中 田川 系ニ多シ

ハマデニバリ 剪カ股  
ニヤリノトロ 田窪ニ多シ



ハクリ  
形劣 イマキコトク  
 毒部

カウモリサウ ワツカクト

イワウサウ ユーフツヨリ

ゴゼコダ子バナ シヨウ山中ニ多シ

石楠一種 ホトケマシク  
ケホコ人共 茶ノ替りニ用ル 久ルマイ山 ユーフツヨリ  
 ナトセタニ多シ 惠山 系 山ガ 水場ニ多シ

又若ク

羊乳根

ムウケ トカナ 上川 喰料

平イモ 神社

の傍ニあり

何多一種



エコレイヤ  
半台ノカサ  
 ニシシハナ 草

自花系 ツマツシモノ  
 ニニカン 世種ノ豆ニ喰ル 又山人亦も喰ル

ギンマメ  
 ウシキキナ

陰地蕨

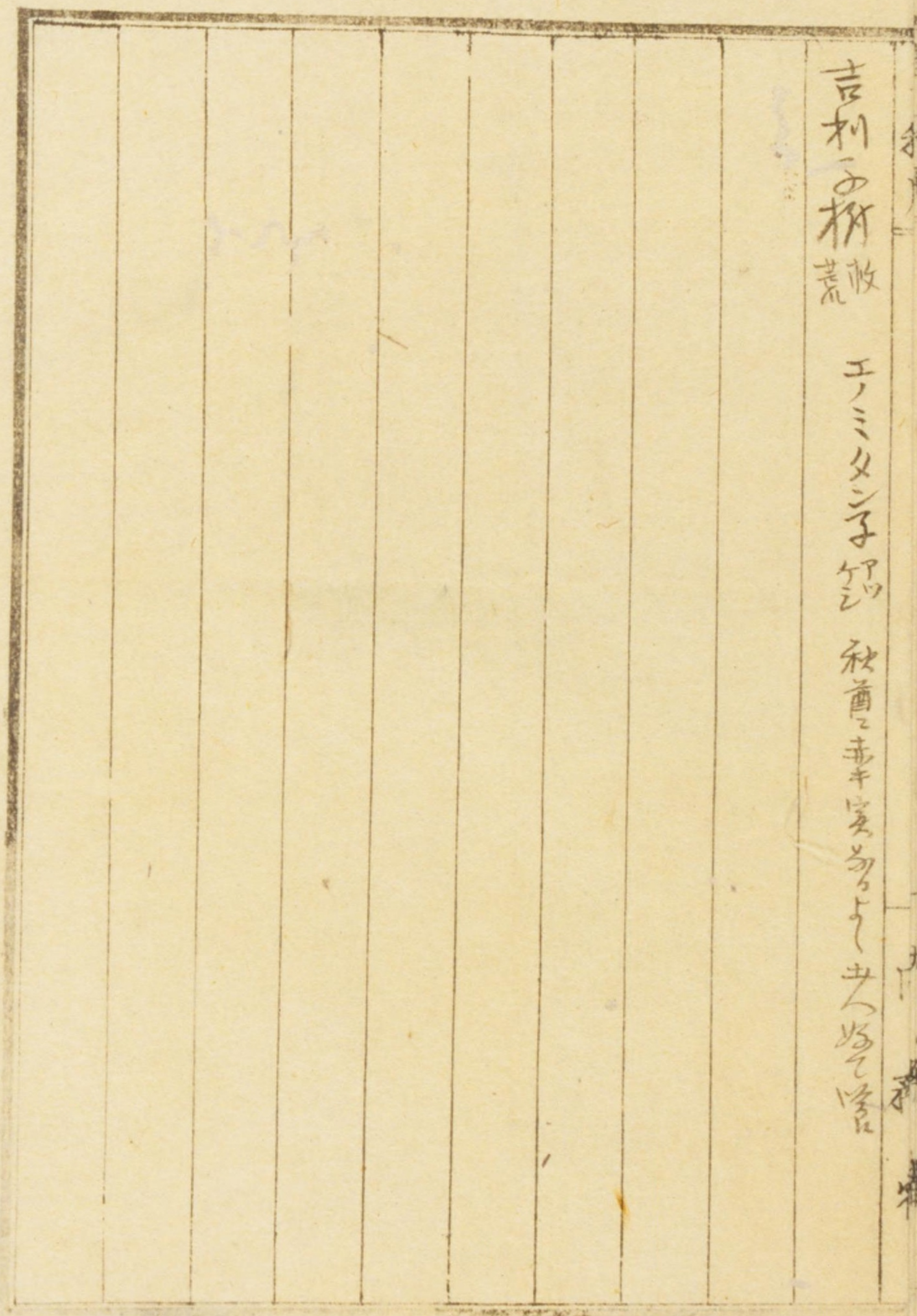
岩松中  
四月中旬花 今ノ山 中 東 假馬 地 多ク あり  
 大サシラ

草高用

内 務 省







吉村の栴  
 荒  
 于ミタ子  
 秋前  
 事定  
 方  
 人  
 始  
 啓







スソコ豆 日別 弘法茶ナリ  
 八月摘テ釜煎ラセシモノナリ其上刻  
 テ軒々煎ル時ハ糸ナルハ散ルヲ焙ケニ  
 スルコトナリ

江麦干城







本草鳥獸魚貝図譜 6冊 寄別9-1-1-2 01-011

国立国会図書館







本草鳥獸魚貝図譜 6冊 寄別9-1-1-2 01-012

国立国会図書館







本草鳥獸魚貝図譜 6冊 寄別9-1-1-2 01-013

国立国会図書館





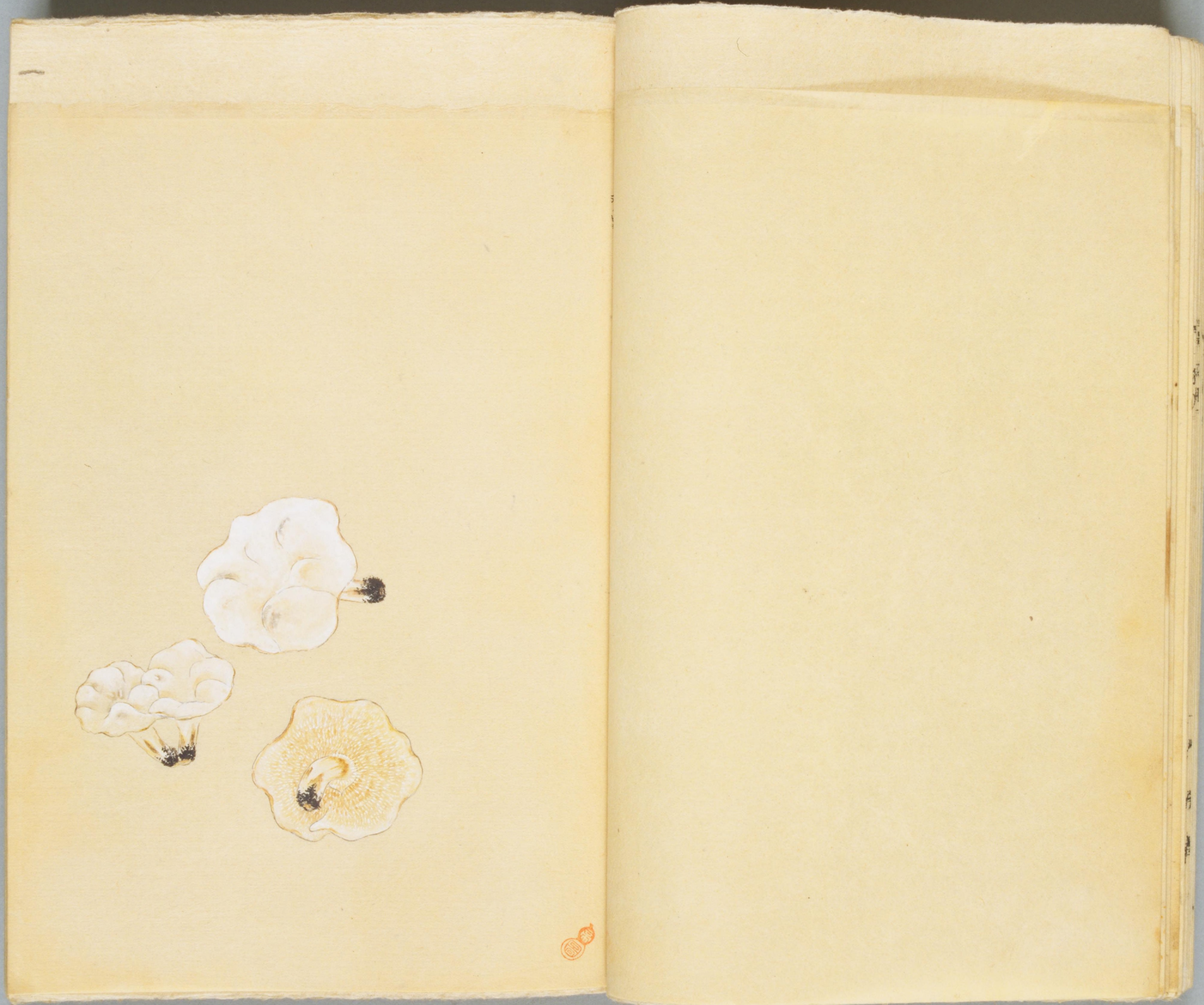


本草鳥獸魚貝図譜 6冊 寄別9-1-1-2 01-014

国立国会図書館







本草鳥獸魚貝図譜 6冊 寄別9-1-1-2 01-015

国立国会図書館







ヒーカンガ方言  
小笠原島産 田島ヨリマシ







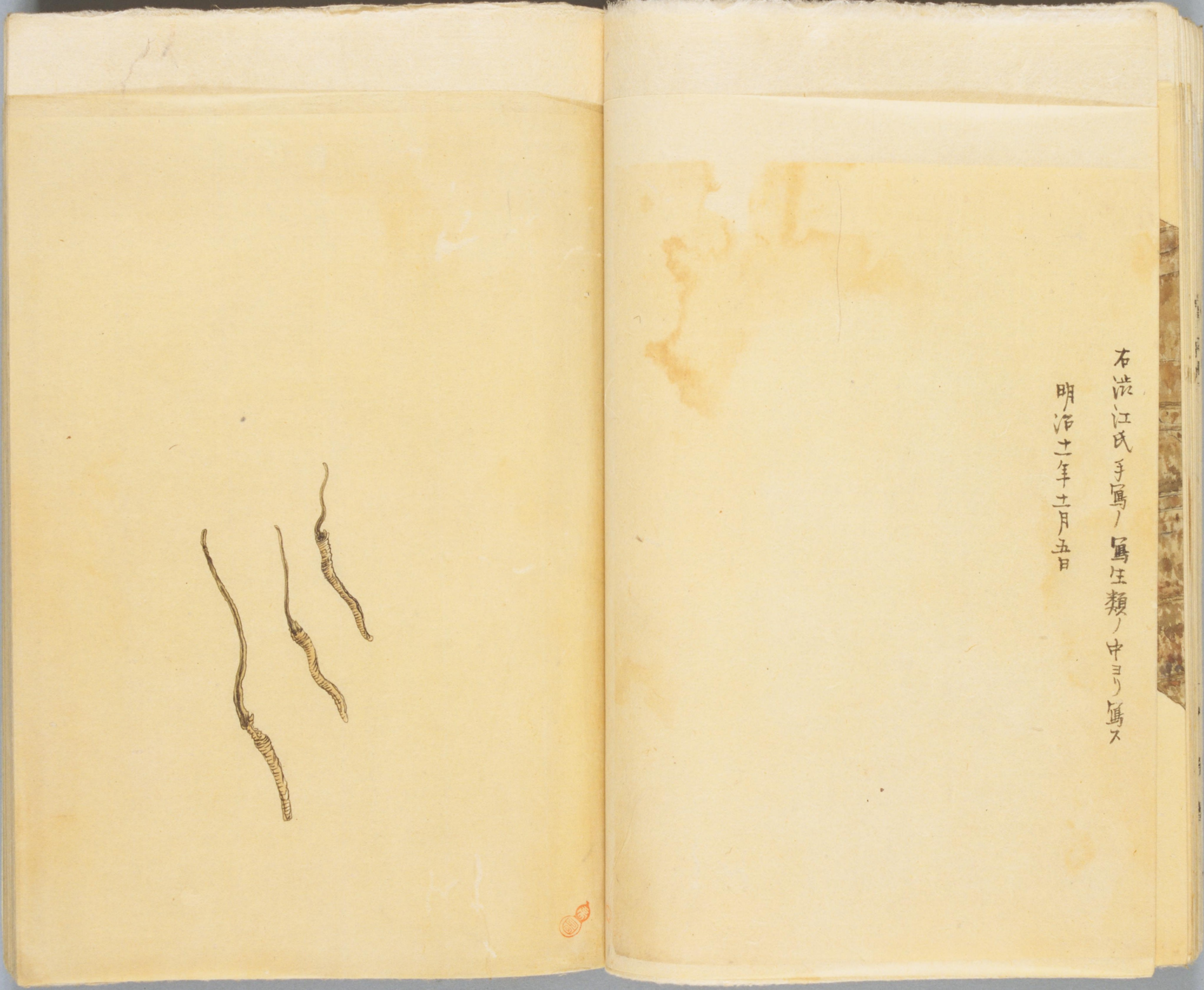
衛藏圖識云冬、夏草出捺浪江山本草不載性温  
 煖補精益髓西域聞見錄夏草冬、虫生雪山中夏則  
 葉歧出類非根如朽木凌冬、葉乾則根蠕動化為虫  
 入藥極熟



夏草冬虫  
 文化丑七月舶来







右茨江氏手寫ノ寫生類ノ中ヨリ寫ス  
 明治十二年十二月五日







子ノマイ 越中山

ナシタルマ 子シタルマ 東京

イハタルマ

越中 越中山 加洲山 智徳寺ノ高山ニ生スル常緑小灌木状ノ草ニシテ高山ニ  
僅カニ二三寸葉形三極ニ分レ兩邊ニ小葉互生ス不齊鱗葉形野薔薇  
ノ如クシテ厚硬脚茎ハ木本ノ如ク茶褐色小暑前後五月二三寸ノ花梗ヲ  
抽キテ上ニ白色ノ花ヲ開ク五瓣略梅花ニ似タリ花衰テ瓣共ニ脱シ  
中ノ絲細長ク旗リテ白頭オキ公羽ノ毬ノ如シ又絲根ニミヤクマノイコ随テ飄リ飛散シ

椎氏薔薇科中ニ收入ス即 *Genesia digastralis*

*Flab. ex succ.*

按ニ 毛茛科中 *Anemone* ニ適當スル歟







本草鳥獸魚貝図譜 6冊 寄別9-1-1-2 01-020

国立国会図書館







明治七年六月十六日  
 了陽先生画  
 肥不平々ノ山平ニセス  
 ヒチキノ柄ニシテ銀アリ  
 尾ノ内中ヨリワタリ  
 不杉角ヨリ夥ニ是山平ノ  
 冬草夏草一トハシ

蝦夷産  
**白石英**  
 コノ物三稜ニシテ明瑩  
 ナリ旁ニ小石英攢リ  
 生ルノ圖ノ如シ



珍玩  
 浅井董太郎







木狗



撰養溪井董太郎

其形質鼬鼠ニ  
類シテ奔越スル  
甚捷シヨク木ニ登ル  
又好シテ人ニ馴ル身  
長一尺五寸尾長七寸  
全身淡黒色胸黄手足  
黒尾端白シ寛政己未下總  
葛飾郡上本郷村風早明神  
社司ノ屋上ニ獲タル所ノ一獸  
アリ蘭山先生鑑定シテ木狗トス  
蓋コレト同物ナリ







地黄 シロヤト稱スル者

其莖葉尋常ノモノニ異ナラザレモ較小ニシテ  
紫色ヲ帶ス小満ノ前後淡黄花ヲ開ク  
絶テ赤色ナシ



全種 浅井董太郎







積<sup>ツ</sup>雪<sup>ホ</sup>草<sup>ク</sup> 葉<sup>サ</sup>異<sup>ナ</sup>ナル<sup>モ</sup>









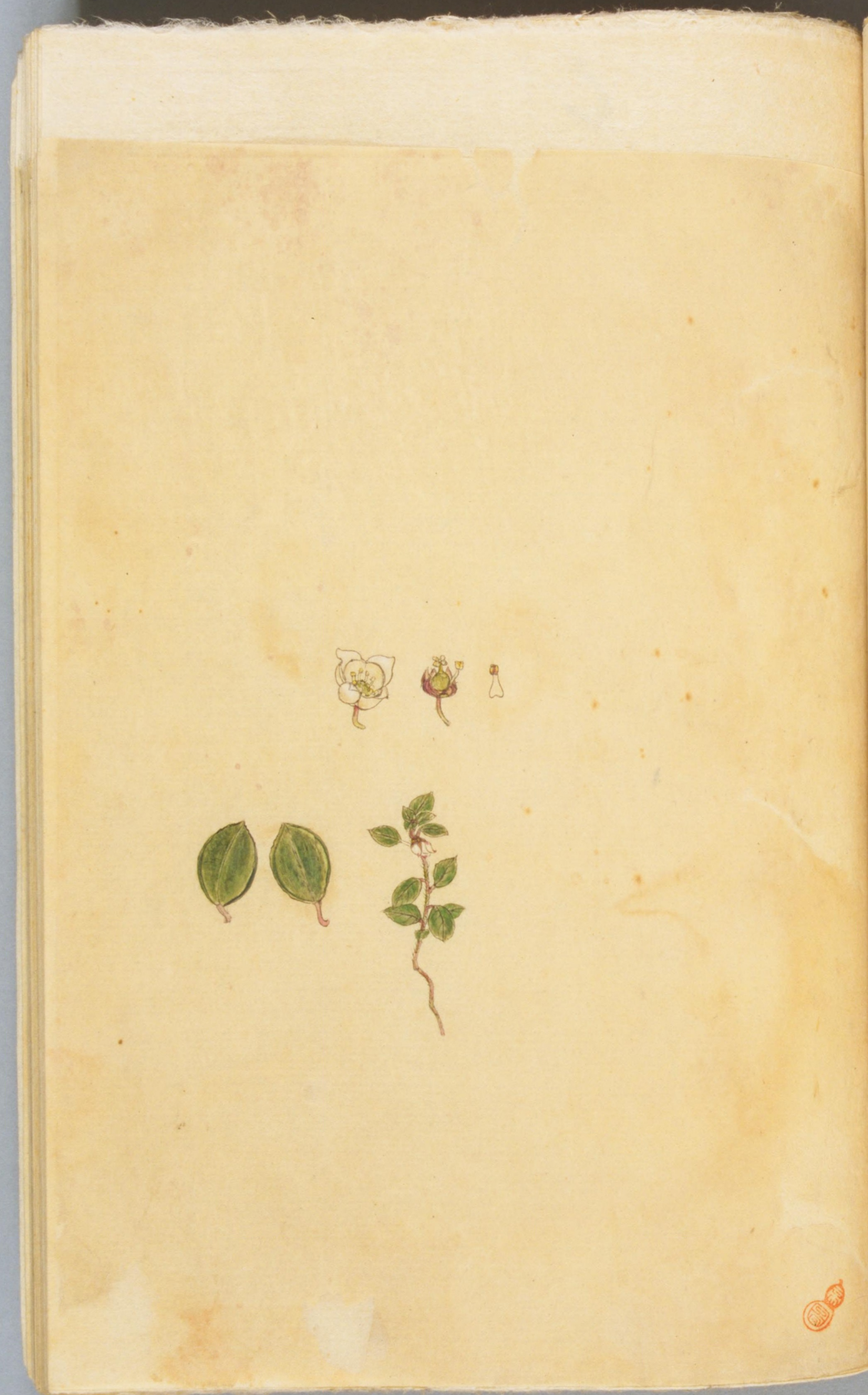


本草鳥獸魚貝図譜 6冊 寄別9-1-1-2 01-026

国立国会図書館







本草鳥獸魚貝図譜 6冊 寄別9-1-1-2 01-027

国立国会図書館







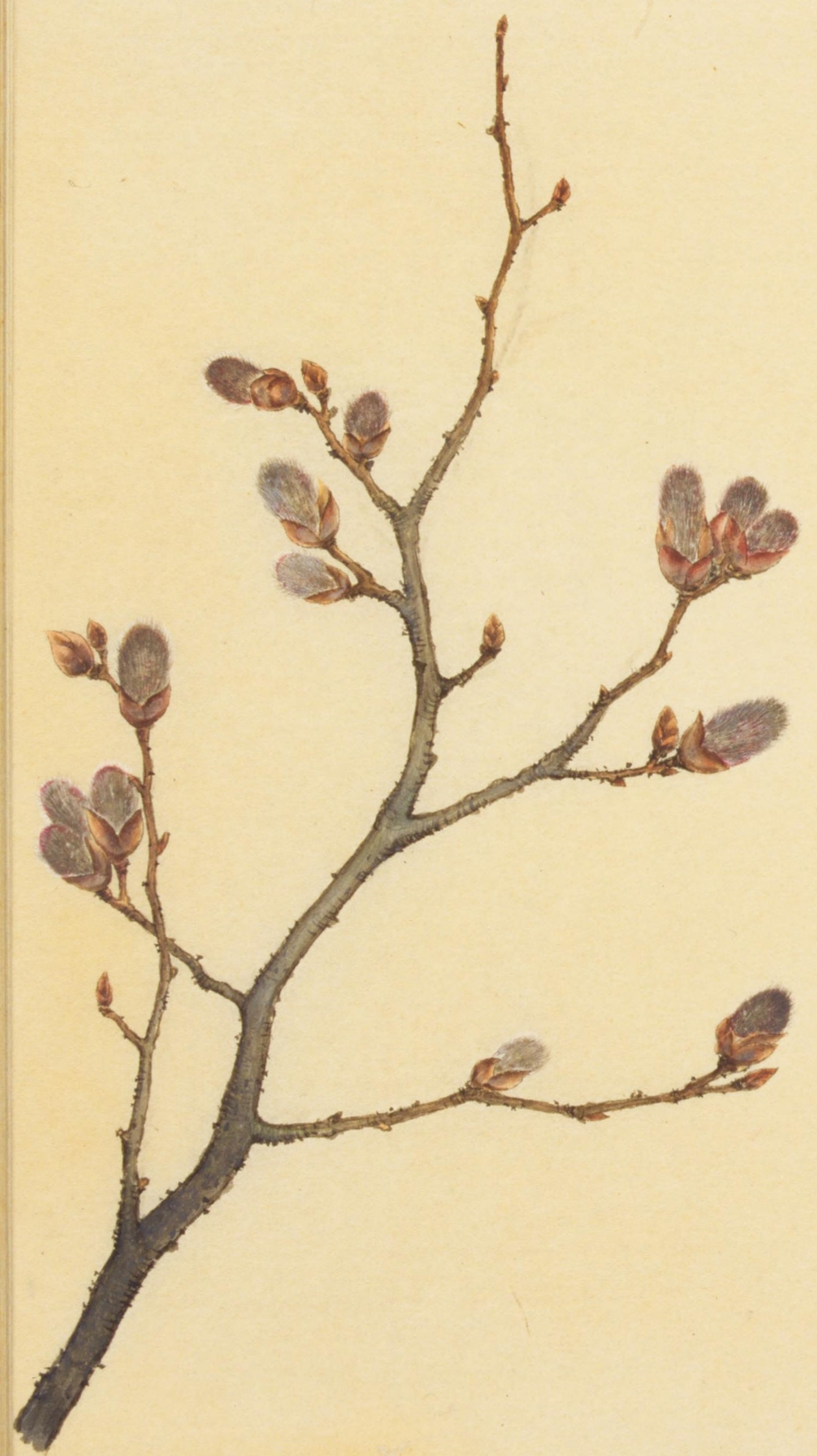
2

本草鳥獸魚貝図譜 6冊 寄別9-1-1-2 01-028

国立国会図書館







ヤブナ  
ノ  
花







本草鳥獸魚貝図譜 6冊 寄別9-1-1-2 01-030

国立国会図書館







野  
虫  
寄  
去  
  
ミ  
ナ  
タ  
マ





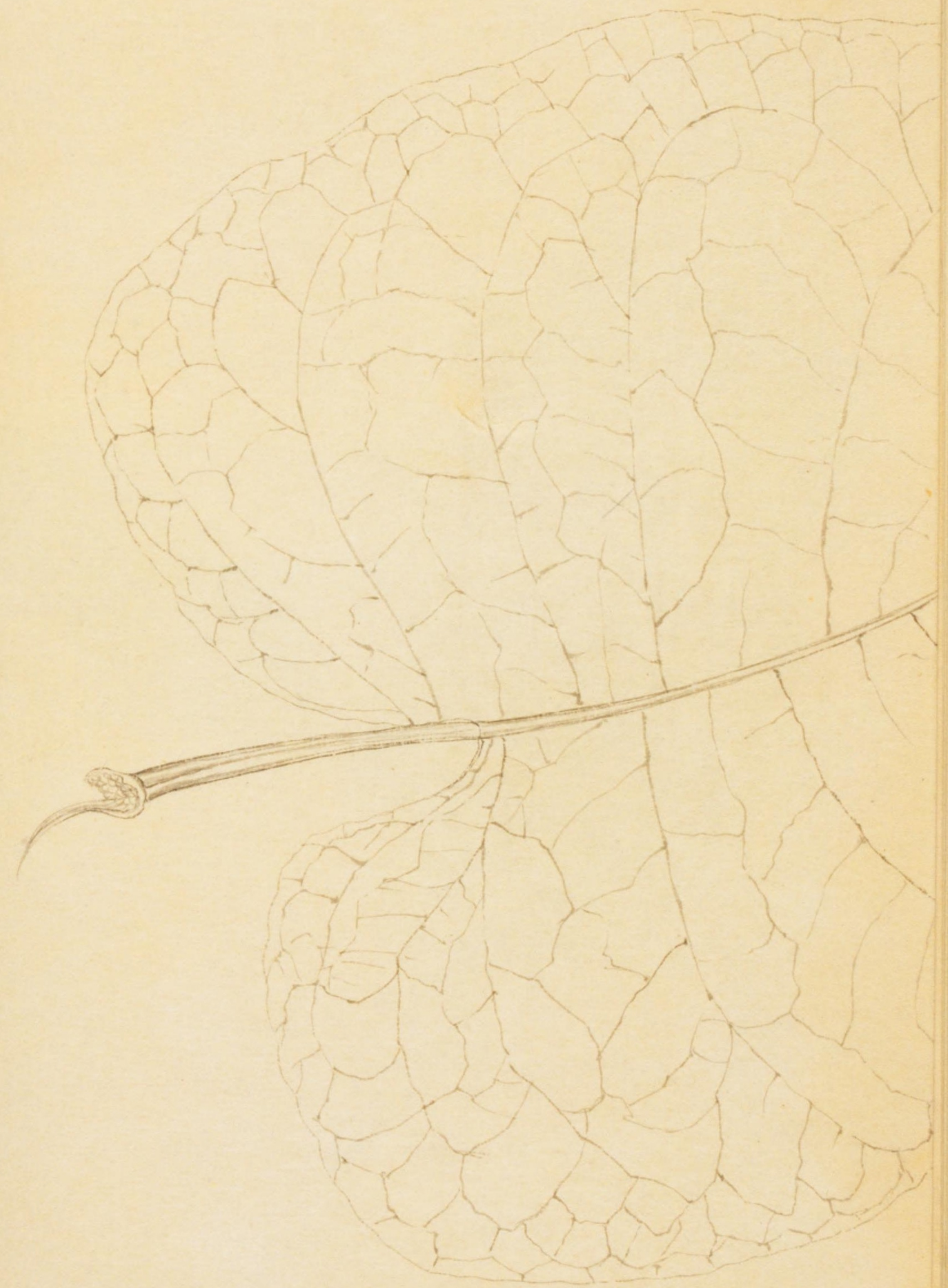


本草鳥獸魚貝図譜 6冊 寄別9-1-1-2 01-032

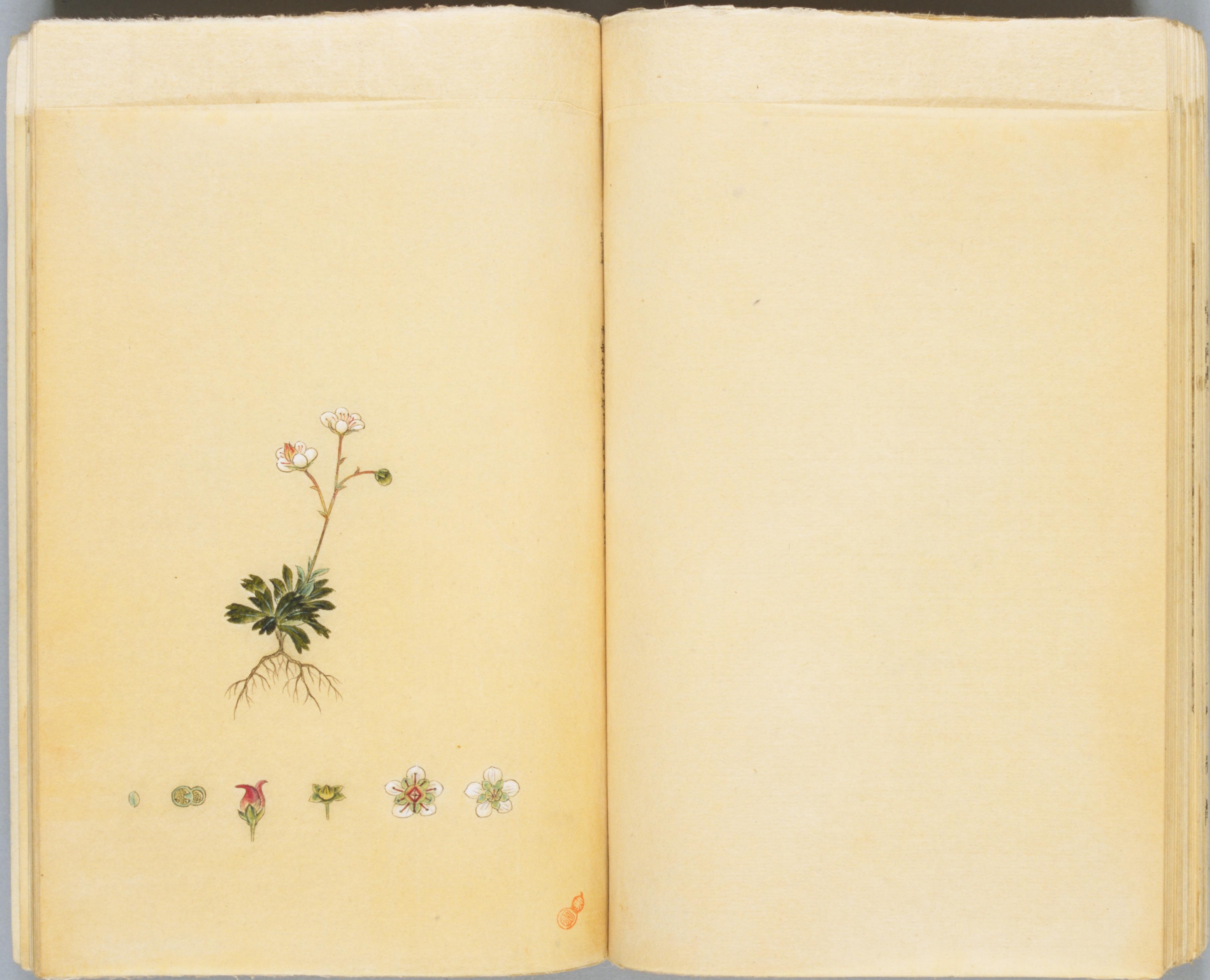
国立国会図書館



















本草鳥獸魚貝図譜 6冊 寄別9-1-1-2 01-036

国立国会図書館







本草鳥獸魚貝図譜 6冊 寄別9-1-1-2 01-037

国立国会図書館







大葉素馨香



六月四日寫







本草鳥獸魚貝図譜 6冊 寄別9-1-1-2 01-039

国立国会図書館







石牙

俗呼天狗ノ爪  
世ニ往々秘藏  
スルモノアリ如此  
形大ナルモノ稀  
ナリ











乾年千五百三拾號  
 當知下石見國郡賀郡渡津村漁吏同村河合於予  
 子保細子列紙四面通奇石引揚其首石出於水  
 其石質何名狀善志海多石於系石以取甚節之  
 於予鑒定委詳此報通之下石信子片石相海  
 此段及口信賴於也

明治二十五年五月廿日

於令代理

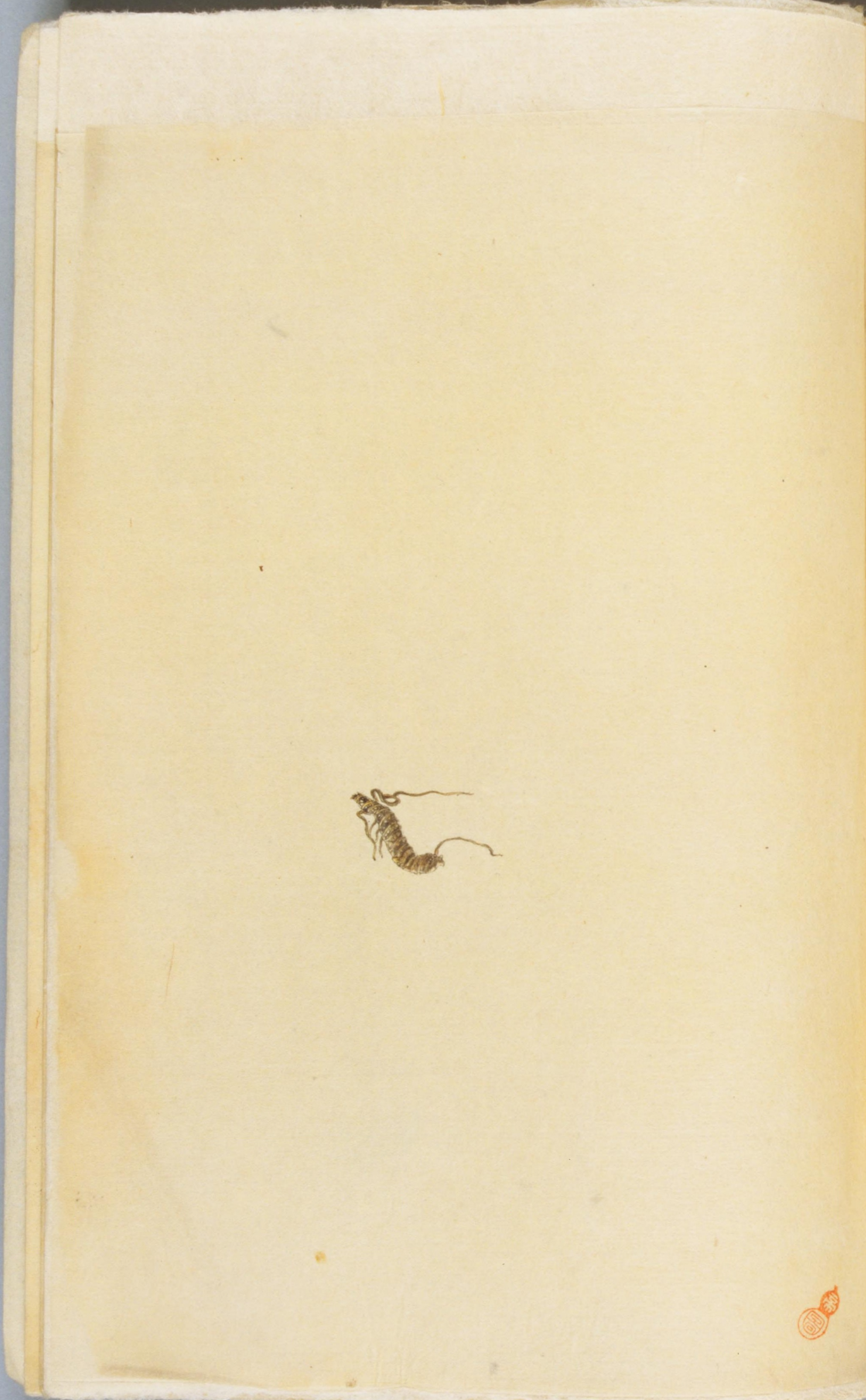
島根縣書記官星野輝賢

博物局長

內務大書記官所田久成殿







右八明治二年三月廿五日島根縣下石見國第一區小十六區  
那賀郡渡津村沖合海底ヨリ採揚タル奇虫全部小図  
通相違無御座也

石見國第一區小十六區  
島田生次郎  
副室田豊作

高約五寸 石見三島  
三寸七寸半

横徑四寸五寸  
横徑徑五寸六寸

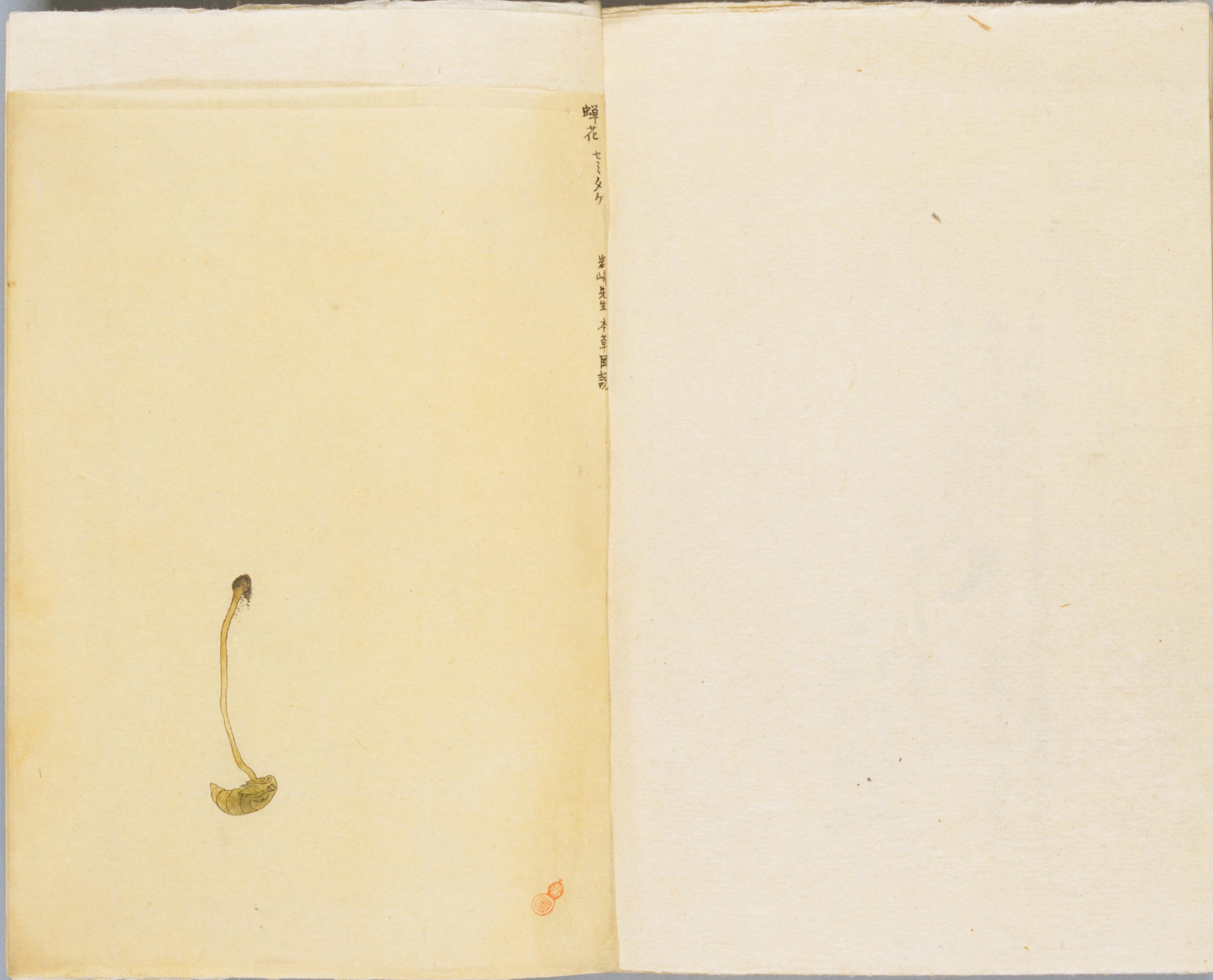
横徑四寸五寸  
横徑四寸五寸

高六寸八寸

横徑四寸五寸







蟬花  
セミタケ

岩山先生本草図説

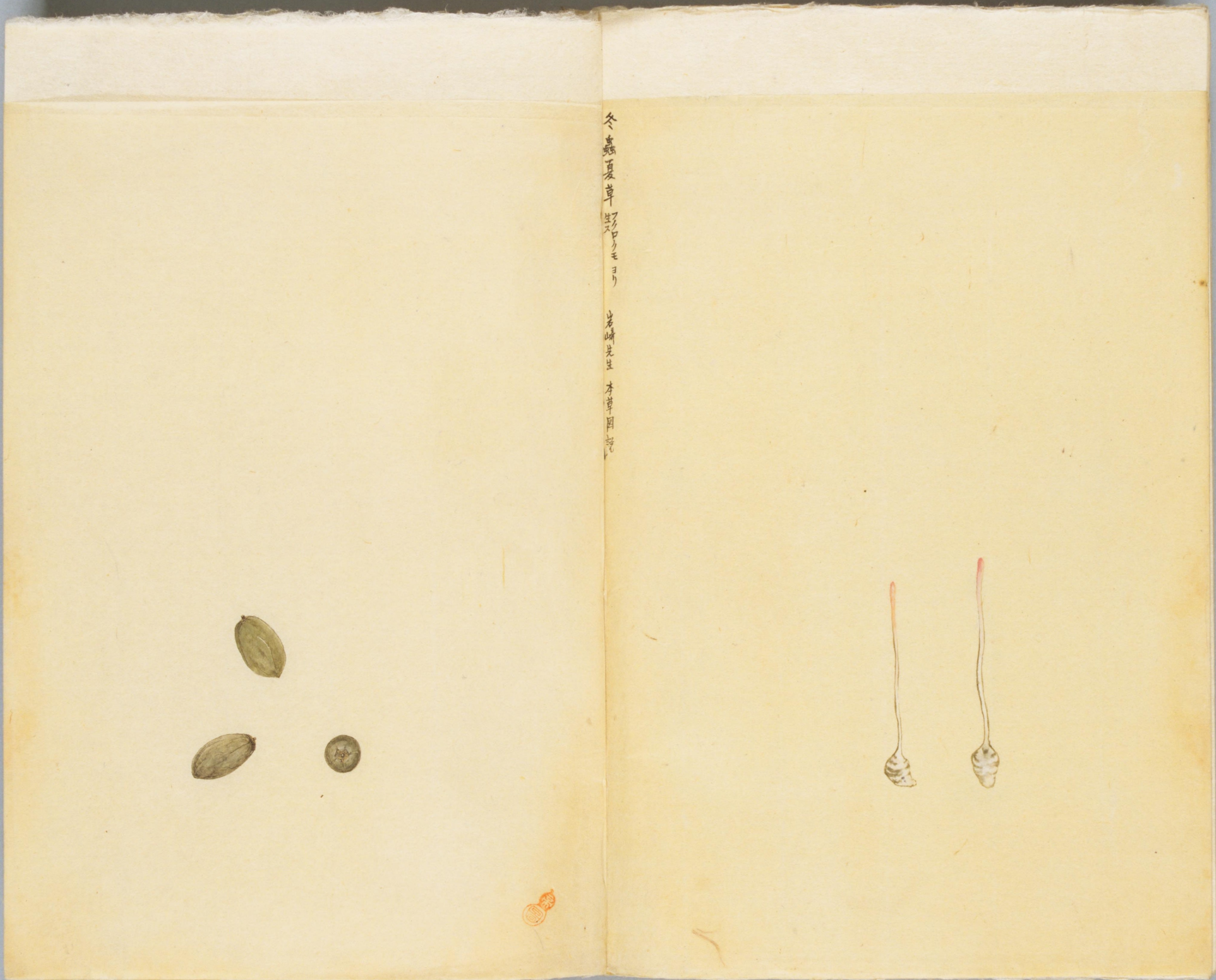


本草鳥獸魚貝図譜 6冊 寄別9-1-1-2 01-044

国立国会図書館



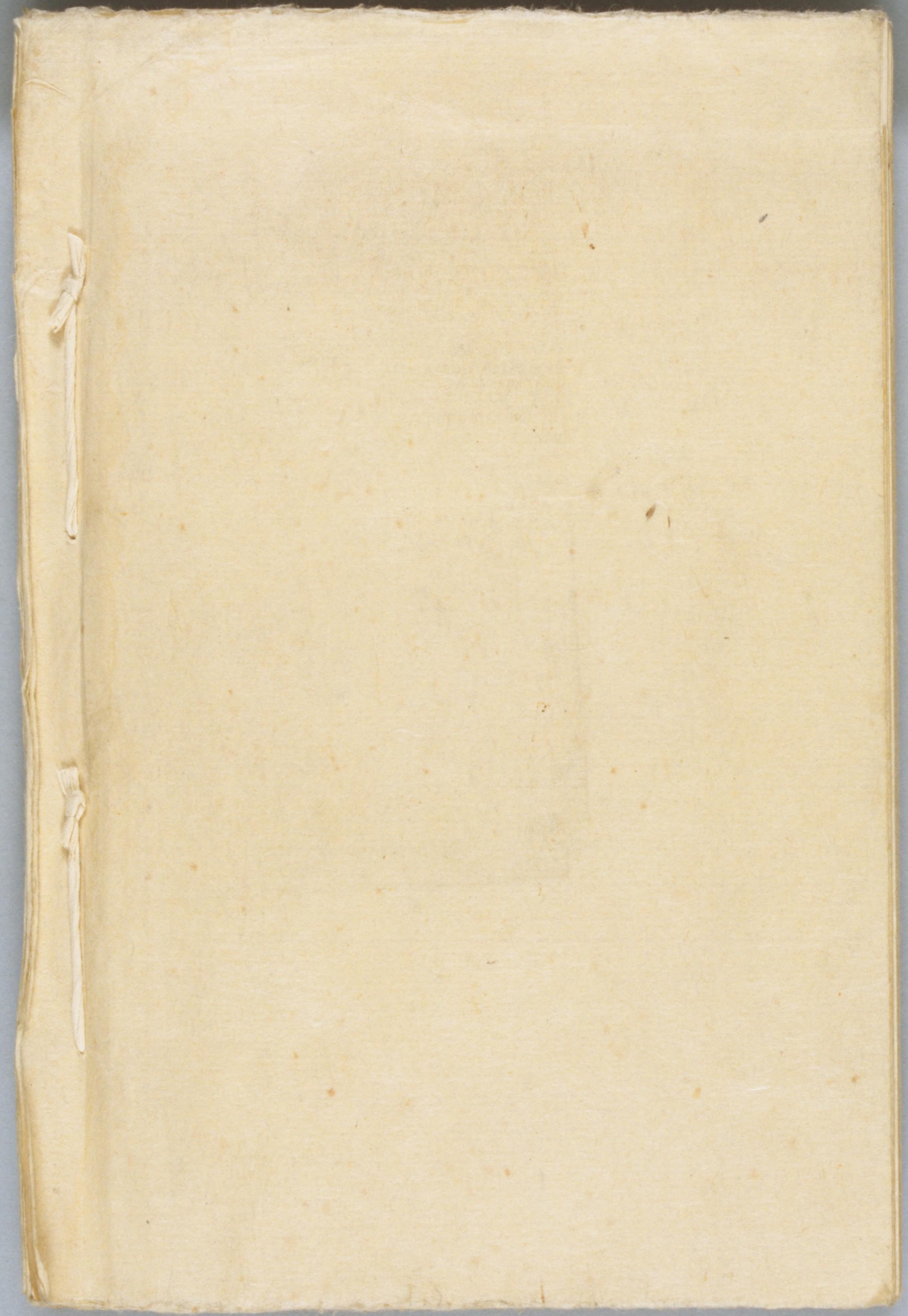




冬 虫 夏 草  
フクロクモリ  
山崎先生 本草図説







本草鳥獸魚貝図譜 6冊 寄別9-1-1-2 01-046

国立国会図書館

