

特53

152

友鳴吉兵衛編
改訂日本地誌略字引

全

022865-000-8

特58-152

改正日本地誌略字引

友鳴 吉兵衛 / 編

M11

ADB-0740



改正日本地誌略字引壹卷之

編輯友鳴吉兵衛旭

○總論 大日本國中ノ輿地ヲ。誌ス概略ヲ總テ説ク

日本國亞細亞洲 六大洲ノ一ツ也

東部 東ノ部カ 帝國本州 四大島ノ

中ニアル。其餘 島嶼 嶼モ。千土地ヲ云

鳴琉球 琉球ヲ。全國形 日本

形チ 斜 延 幅員 一里四

カニ萬三千七百四十。大平海 日本ノ方里アルト云ナリ

支那海 支那ノ海ニ云フ

清國 今ノカラ。朝鮮

滿州 支那ノ本國ニテ。魯西

北アキタイイ時トキククタタシシノノフフタタリリモモククトト大ダイ悲ヒ

山ヤマ宇ウ治ジ川カハ源ノ琵琶湖ハコ近チカ江エ

水ミヅ形カタ穠ノボ子コ琵琶ハコニニハハツツシシ水ミヅガガナナククナナリリナナガガレレ

漸ヤスヒヒニニ伏フシ水ミ紀伊郡キイノニニアリアリ京キョウ其キ陸リク

家イヘ多タススキキテテナナガガシシ淀イ川カハ桂ケイ川カハ大ダイ堰エ

川カハ六ロク州シュウ高カウ雄ユウ川カハ併ヘイ食シキ一イツ治ジ

ツツキキ南ナン流リウ久ク我ガ私シ私シ私シ

鴨カモ川カハ或アルハハ加カ入イ水ミヅガガナナガガ三サン源ゲン水ミヅモモ

トトモモチチトトククモモ近チカ江エノノ界カイ大ダイ原エン八ハチ瀬セ

矢ヤ背セ氏シ云クニ八ハチ瀬セノノ高カウ野ノ小コ塩シホ山ヤマ波ナミ

ノノ境カイニニ鞍アン馬バ貴キ船フネ貴キ船フネハハククララトト至シルル

所トコロ川カハ々々ハハ八ハチ瀬セニニテテハハ高カウ野ノ川カハトト名ナ契ケツルル稱ナヅケククトト

中ナカ津ツ川カハ畑ハタ村ムラノノ貴キ船フネ川カハ

相アイ會ワイ川カハ々々ノノツツニニナナガガレレ貫ツギケケルル

鳥トリ羽ハ長チガハ田ダ川カハ名ナ張チヤウ川カハ

笠カサ置ギ山ヤマ水ミヅ津ツ川カハ曲マク流リウ

ママカカリリテテニニ二ニ流リウ西セイ流リウナナガガレレ

京キョウ都ト

西京四條鐵橋之圖



平安城三府。東京府京都府大阪府コレヲ

三府ノ稱ジテトナエ延暦年間。

トシノ帝京。左京右京

油ノ小路ノ東ヲ左京ト云ヒ西ヲ右京ト云フ

北ノ一條ヨリ南九條マデ皇居。天子ノ御所

東西ノ大道カ九スシアリ

位。規模。宏大。

存。尚。舊規。

道路洞通。東。

左京荒神口。三條。四條。五

條。四大橋架。洛中洛

外。如茂川ヨリ隔テ内ト外ヲ分ツ如茂川ヨリ東ヲ洛外ト云如茂川ヨリ西ヲ洛中

ト云東祇園清水公園ノ

地處ニシテ四民參詣山水明媚

遊樂ヲ許サル処ナリ

水流ノ清ラカナル一楯風色絶佳

トハ山々ノ瞻入麗シキ

キガヨクナガメヨキ伏見

トロニテ云ガタシ

ニ伏水距ハナレ殷賑

ノ名有街町々淀川臨

街ノ一トヤトガハハ

要路

ベシリヨキ運輸便

物産

白川石宇治茶

第一ノ鴨川漆友仙漆摸

名品也

陣織清水焼

製造シ商フ松茸筍蕪水菜

至生菜糸物漆器針扇

○大和國 全國堺源

御古八山戸ト呼フ或ハ 重嶺 カサナル

儼トモ云シトナリ 人跡 タカキ山

伏 カガエク 幽谷 フカキタニ 人跡 人ノアシ

平遠 タイラカニ 岡陵 フカホキ 起

郡名 添上 添下 平群 廣

瀬葛上 葛下 忍海 宇智

宇陀 城上 城下 高市 十

市 山邊 吉野 以上十五郡

金峰山 大臺原山 大臺原

二有テ昔ヨリ入込タル処ニアラス山 脈大和ヨリ伊賀伊勢紀州熊野ニ亘ル

衡ニ巴ケ淵ト云 高見山 天岳 高見山

岳 屏列 山々ガ立 境ヲ擁ス

國境ヲカハ 葛城山 葛上着下忍海

塞グコト 三郡ノ西ニ連

リ河内國ニ隣リ第一峰ヲ高天山ト云ヒ又

河内ニテハ同ジ山ナレドモ土人コレヲ金剛山

トモ呼ブ一語也 二上山 山氏イフ 信

神社岩橋アリ 貴山 日本ニ一峰 生駒山 寶山

從ノ小角開塞ノ滄海ニシテ 綿互 綿互

元山上ト云中項宝山コレヲ再建ス 綿互

山ガ連綿アマノカハ テンノカハ 十津川

ワタル 趣水ノスミ 深谷間 フカキタニ

衆流ヲ俟 多クノナガラ 入 イナ

新宮川 紀伊國 吉野川 源 水

ハ大臺原ノ巴ケ 貫ヌケ 西流 方

初瀬川 ハセガハ 長谷川 ハセガハ 三輪 城上郡三輪

輪ノ神 ナラ 登 コシテ 二階堂 奈良

川秋篠川 カハ 相川 カハ 廣瀬川 カハ

更 サニ 龍田川 カハ 大和川 カハ

奈良川 カハ 八山城 ナシ 南境 カハ

へ流レ属ヒテ大和川ニ會 ナラ 奈良平 ナラ

流シ河内國國分村ノ北ニ移 ナラ 奈良平 ナラ

城ニコホリヤ カハ 黒田川 カハ 名張川 カハ

村津 ナラ 南都 ナラ 元明帝 和銅三年 皇曆 ナラ

川入 ナラ 南都 ナラ 元明帝 和銅三年 皇曆 ナラ

數八十五年ヲ過テ延暦十三年ノ頃桓武天皇 ナラ

皇都ヲ山城ノ長岡ニ移シ ナラ 奈良平 ナラ

南都 ナラ 元明帝 和銅三年 皇曆 ナラ

七代都 ナラ 帝京 ナラ 春日山 ナラ 祭神 ナラ

山カベツ ナラ 舊西大寺 ナラ 寺 ナラ

ニ立 ナラ 舊西大寺 ナラ 寺 ナラ

伽藍 ナラ 寺 ナラ 存シ ナラ 金銅佛 ナラ

聖武帝 ナラ 御陵 ナラ 奈良 ナラ 其他 ナラ 舊 ナラ

武帝 ナラ 御陵 ナラ 奈良 ナラ 其他 ナラ 舊 ナラ

蹟 ナラ 南岸 ナラ 川 ナラ 満山 ナラ

皆櫻樹 ナラ 藏王 ナラ 推現 ナラ 愛 ナラ 樹 ナラ

ナラヤルハナシ ナラ 櫻樹 ナラ 八真 ナラ 櫻樹 ナラ

最 ナラ 美 ナラ 南朝 ナラ 三 ナラ

在 ナラ 行在所 ナラ 後山 ナラ 三帝 ナラ

神武帝 ナラ 基業 ナラ 地 ナラ 數 ナラ

地歴朝シ土ノキチヤウ 御代ミヨ 皇居ミヤノキヨ 天子テンシ 御境ミマキ

山陵サンリョウ 天子ノ御境テンシノミマキ 基ノコト

散在サンザイ アチラコト。ラミアル

物産ブツサン 吉野葛ヨシノクヅ

吉野紙ヨシノカミ ウルシヨロ。ノカミ

奈良晒墨ナラシヨク 都ミヤコ



油煙アブ 木綿キヌ 大和快織オホヤマトクオリ 煙草タバコ 吉野ヨシノ 宇陀ウダ

漆野藥品シツノヤク 川芎地黄カニョウヂヨウ 木材モクザイ 丸マダラ

太梳タシ 銅水ドウスイ 日明ヒアカリ 家具カグ

○河内國カハチノクニ 堺縣サカイケン 管轄カンカツ

郡名クニナ 錦部ニシキベ 石川イシカハ 古市コイチ 安ヤス

宿大縣ヤクオホケン 高安タカヤス 河内カハチ 讚良サンラ

茨田マムタ 交野カタノ 若江ワカエ 澁川シブカハ 志シ

紀丹南キタンナン 丹北タンボク 八上ヤカミ 以上十イジョウジュウ 六郡ロククニ

東南トウナン 八山ハヤマ 城大和シロオホヤマト 紀伊キイ 二接ニセツ

此際ココノトキ 南北ナンボク 八帶ハタイ 如クナドク 長クナガク 東南トウナン 八山ハヤマ 界トカイト シテシテ ニケ國ニケクニ 二隣ニリン ル北ルキタ ハ交野ハカタノ 郡クニ 限リミ

リトリト シ南シナン ハ野泉ハノノイ 山ヨリヤマヨリ 西北シブキ ハ和泉ハワヅ 半田ハニタ 山辺ヤマノヘ ニ國ニクニ 入りイリ 狹人ヒヤウジン

摂津セツ 二堺ニサカイ ス 西ハ丹南郡ニシハタンナンクニ ヨリ具塚ヨリツツ ノ東ノヒガシ ニ郡ニクニ リハ上郡リハノヘクニ 限リミ

耳ミミ シ オホクノ山オホクノヤマ ヲガ紀大山キオホヤマ 三サン 地勢チセイ

平行ヘイコウ 土地チ 形勢ケイセイ ガ 金剛山コンノウ 信シン

貴キ 大和オホヤマト ニ千早峠チハヤタケ 紀見峠キミミダケ 属スツク

或ハ木貴峠アルハキキダケ 岩湧山イワワキサン 天野山アマノヤマ 大オホ

和川ワカハ 東條川トウジョウカハ 西條川セイジョウカハ 石イシ

トモ云フ

川。天野川。狭山池。長瀬川。

玉串川。哮峰。寢屋川。

還流。天川。

船橋川。

淀川。

物産。木綿。茶。煙草。道明。

寺。精。尼寺。諸藥品。

和泉國。堺縣。大鳥郡。

郡名。大鳥。和泉。泉南。日。

根。以上四郡。

△平坦。妙見。旗ノ尾。

牛瀧。葛城。犬鳴。雨森。屏。

列。山。峻。嶮。石津。

大津。牛瀧。津田。男里岡。

田。沙。礫。唯。霖。雨。

水流。淡路。

島。對。第。亭。海。

又。海。大。和。川。北。境。ヲ。限。

泉州。上。檜。州。堺。浦。

古。來。有。名。港。津。

外。國。互。市。場。

入。ル。事。ヲ。市。街。富。盛。

運。漕。解。

停。ム。ル。

ハ。

物産 木綿。麻布。鐵器。刀

庖刀。櫛織物。朱丹。茶。

○攝津國

大阪府兵庫縣あり
府廳ハ西成郡縣

廳ハ八部郡神戶ニ在リ

郡名 住吉。東成。西成。島

上。島下。豐島。河邊。武庫。

菟原。八部。有馬。能勢。

以上十二郡

△江口。神崎。尼崎

坂府ヨリ
西北ニ當

リテ三里神崎。長柄。中

津川。長柄。長柄川。天保山

天保元寅年 淀川以南ノ地ハ
入エノカミテス

ヨリミナニノ地ト云ハ上所ヨリ松場島ノ内
道頓堀南ノ方住吉マデノコトヲ云フナリ

平坦 西隅 住吉

浦 淀川以

北ノ地ハ 岡陵相連

リ 北境 丹波路

トスル 山岳 皆峻嶮

ケハシク 池田川 箕面

高キ山 石澄 諸瀑布

落 下流 併 池田伊

丹ノ間ヲ過 神崎川ニ會シテ

海ニ入ル 武庫山。御

影山摩耶山再度山。諸

山ノ山々ノ八部郡中ニアリ右ノ山々

ハ八部郡ノ中ノ一帯ノ山脈ヲナニ皆聳阻ス

シテ一ナガレノ帯ノ如ク山ノ裾ニキ面スカヒアリマ有馬

郡西北ノ國境クニノハカ温泉

波豆川有馬川山間山々ノアイダ

諸水モロクノ名ノナマゼガハ生瀬川武

庫川ムカウ川ト云津戸川トガハ蘆

屋川生田川湊川刈藻

川ガハ澗谷谷川直流ナガレル平

時ツネ須磨浦内裏ノアリシア

ヲ連ス俗ニコレヲ鐵拐ヶ嶽テツカイ鉢伏ハチフセ

山カハ鷓越ハハ一ノ谷福原ノ御所ノ

海濱カイヒン白砂ハマ青松ハシラ相映アハシ

子ノ濱コノハマ三連ツラナリ此処スベテ南ハ海

十丁トウジヤウ瀨土セツチ際サヘテ北東ノナ岩屋ト

イノイノ処見トコロミエル東ハルカニ泉記オモヒヲミル

風光フウカウ明媚メイメイ愛アイタシキ山海アヤカ

古來コライ勝地シヤウヂムカシヨリモテハヤスケ

大阪オオサカ浪速ナニワ浪ノ速キト云フ

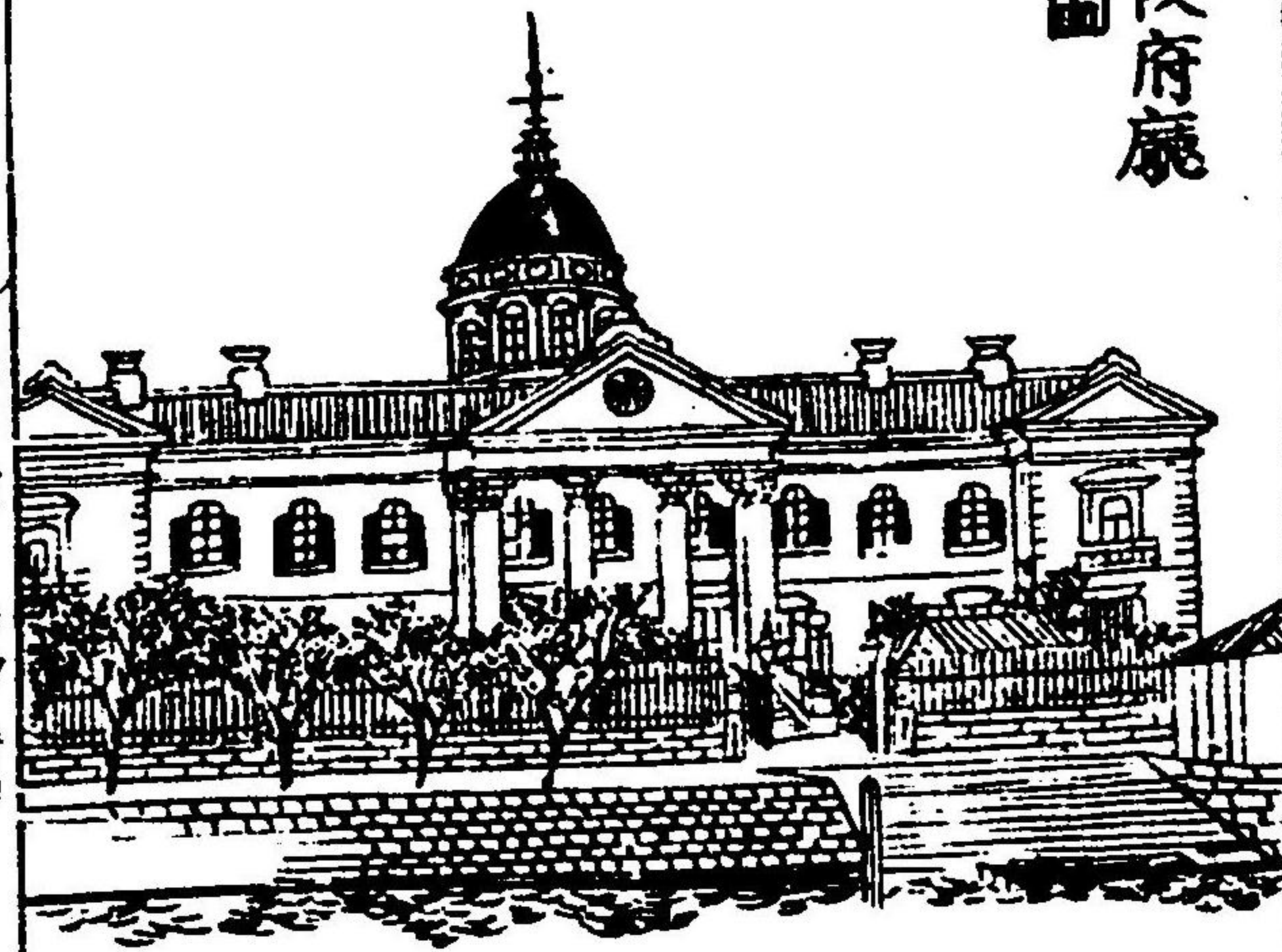
難波ナニハ仁德ニトク帝テイ都址ト高津タカツノ野

リ豊臣氏建ケン築チク公ノ一也

テカウ高壁カウヘキ深溝シンコウ牙城ガシヤウ

ナリ市街東横トウヨウ堀ホリ城シヤウ廓ハ

大阪府廳之圖



外堀ナリシ。西横堀溝渠

又堀。支溝。縦横疏

通。長堀道頭堀大

川。淀川ノ正流難波橋ヨリ西ハ。架カ

難波。天満天神橋

梁。勝テ。天満宮大

社。天王寺。巨剎

高津。生玉。宮

摩散在。公園ノ設

供。松島。外

市場。此府。西

南海。中國

道。要。船舶

口。輻湊。百貨流通

運輸。便利

皇國第一

繁富。神

シ

戸五港

ヨコハマバコダスナカ

狭

兵庫和田岬

又ノ名ヲ闘トカ島氏云フ

出

湾内

イリ海コ巨艦

大ヒタル數百艘

カツシレ泊

佳港

ヨキ比

クシノハナラベ

淡川神社

禰福原都址

物産

御影石池田炭伊丹

酒紙塩油水綿陶器藤

莛檜席真田織烟管一閑

張薄雪昆布

其幣類タイヨウニ

セル海屋バシタバコ入新田町長野

東海道

伊賀國

三重縣ノ管轄ハ州

郡名

伊賀山田阿拜名

張以上四郡

天岳峙

チ。高ク。延ル。七

見長野笠取諸嶺

モロク

豆

山々ノ裾

山岳重疊

山々ノ

立

四境ヲ

環擁シ四方ヲ

赤目四十八瀧

赤目ト云山

赤岩尾等ノ溪

間

谷川

山ト黒田川北

流

南ヨリ北ニ

名張川黒田峙

復長田川七見嶺中

央。服部川。北川。水津

川。會ス。上野及名張

一小都會 都會トハ入家沢山ア
ル也。ナレ共ナキ故一

小都會
ト云フ

物産 石炭。硫黃。磨砂。伊

賀燒陶器。其外山

○伊勢國 三重縣應安
濃津ニアリ

隣。他ノ國ノ内外ノ海ニ臨海

外海 西北ハ紀伊大和伊賀

近江美濃尾張ニ界ス 此六
ヶ國

西北ヲ山ニテ取カコミ南ハ志摩ノ
國ニ近傍シ東一方ハ大洋ニ對ス

郡名 桑名。員辨。朝明。三

重。鈴鹿。河曲。奄藝。安濃。

壹志。飯高。飯野。多氣。度

會。以上十三郡



雲出川。尼ヶ岳

横断。辛洲

内海 内海ト云ハ勢
尾兩國ノ内海

伊勢海 ナリ
ヨリ

北阿漕。瀨白子。神戶。兼名。長島。迎ノ南

勢。白惠。矢鐵。國見

大臺原山。殊 カクベツニ
ト云モ同シ

峻秀

檜田川 高見。野見。ハ共ニ
勢州ノ南西大和ノ

野瀬ニ連ナルリヤハフタツノ正流。
高嶺ナリ

支流 エダ川ノト松阪市街ナリ 榎ノ 榎

川大淀ノ浦注ナカレ 入ルイ宮川ト 田

丸ト 大和路ノ 原エ出ル道ヲ 田丸ト エト云テ
又紀州ノ新宮へ出ルハ 八鬼山ト エト云テ

ニコノ田丸ヨリ分レル 大湊内海ニ入ル
ミチカイ道アリ

川崎ノ海ノ 繁華街市ト 海濱ト
ニ入ルト

ウミ嶮岨ト インバタミチニト 南島ト 海ノ
山ノケハシキ岩

向ヘシ磯ト 朝熊山ト 二見浦ト
カイドウ

出ノ遙拜ト 有名ノ地ト 音ニ 聞ヘ 北ト
處ナリ

勢負ト ウシロニ山ト 率ト 能褒ト
ノアルト

野廣瀬野ト 豊久野ト 鈴鹿ト

山ト スバカコンゲント 靈山ト レイセント 長ト
田村丸社アリ

野峠ト 伊賀ノ上野ト 經ケ峯ト 冠ト
至ル道スシナリ

岳釋迦岳ト 藤原岳ト 列シ

ツラト 揖斐川ト 伊尾ト 多度山ト
ナル

水曾川ト 長島ト 桑名町屋ト

川關川ト 三重川ト 一名ト 神湊川ト
云或ハ三滝ニ

四日市ト 塔ト 五川安ト

濃津ト 世人ト タ略テト 阿漕ガ浦ト

佳港ト ヨキミト 宇治山田二郷ト

兩郷ト 川内古市ト 花街ト 川ト
内ト称ス

崎街市ト 相接ト 内ト

宮ト 祈宮ト 天照皇太神ト

宮ト 裏ト云カト 天照皇太神ト

宮ト 五十鈴川外宮ト 豊受ト

宮ト 五十鈴川外宮ト 豊受ト

太神宮。

物産 茶。油。蠟。木綿。津。緞。

子。深形紙。蝦。鮑。時雨蛤。

塗物。煙草。菜種。鹿尾菜。

銅。石炭。萬古燒。

○志摩國 全國三重縣

郡名 荅志。英虞。以上三郡

南端 最小 岬

角 海中 突出 港

灣 最南 岬

名 大王崎。汐御崎。熊野

浦。遠州灘。伊豆ノ岬。遙ニ。

トヲモ。御座崎。灣内。立

神。安乘崎。斗出。的屋ノ港。鳥

羽。桃取諸島

羅列ナリ

泊舟

港内

鳥羽ノ港。五畿。九州。諸島。船

伊良胡崎。朝熊山。山伏崎。

池田川。連山。

物産 石花菜。鹿尾菜。荒

海布。鮑。鱒。堅魚。

志摩國列港圖



○尾張國

愛知縣管轄。名古屋ニアリ

郡名

知多。愛智。丹羽。春

日井。海東。海西。葉栗。中

島 以上八郡

小牧山。中央。特立

二ノ宮。猿投山。繼鹿尾山

白山。入鹿池。一色川。土岐

川。内津川。勝川。犬野木

邑。矢田川。枇杷島。萬場。

木曾川。犬山。今掛。分流

川水が分る。敷派。別水。佐屋川

下流。復合シテ。蟹江

日光。縦横。南下

鳴海。瀉。熱田。瀉宮。

要津。新街へ七里、

海道新ノ港ニ入リ、熱

田。神宮。草薙

劍。奉祀



大岬。最南。幡

豆崎。衣浦。所謂。伊

勢海。前ニ云伊勢ノ地ノ入。篠島。日

間賀島。佐久島。三岬。幡豆

形伊良胡嶺ノ地形相近接セ

リ。地ノカタチチカク名古屋有名

ノ城市 名古屋ハ名高キ 東西

兩京ノ中道ニ當リ 東京西 京中程

ニアタ セバコ 商賈富庶 アキントノ 繁

華三府ニ亞ケリ ハンヤウニ都 會ニツグ是

物産 水晶瑪瑙絹木綿

鳴海絞瀬戸焼常滑焼

大根酒醋鐵物海鼠腸名

古屋扇

○參河國 變知縣ノ管 縣尾瀨ニアリ

郡名 八名 設樂加茂額

田碧海幡豆實飯渥美

以上八郡

△衣浦伊良胡崎田原

山中央猿投山本宮岳

嶺ノ上ニ礎 鹿ノ神社有 其東麓 本宮岳ノ 東ノフモト

廣野遙ニ連リ エシムラテ

豐川本野原石卷山 石卷ノ 神葉

嵩瀨 嵩山ト云フ 鳶巢神田山

煙巖山 一名鳳 來寺山 重山深

嶺 卯ノ矢矧

川足助川岡崎

地名繁 オホヒラガハ 大平川

男川又大 屋川トモ 長篠吉

田取 カ。取 較小 イサレ



參河矢矧圖

物産

紙カミ。足代アソノ。木綿キヌ。生糸キト。漆シ。

塗物ヌリモノ。砥石トシ。名倉ナクラ。硝石セウシ。雲母ウンボ。

吉良山キリヤマ。蛭ヒラ。白魚シラウヲ。

○遠江國トヲク。靜岡縣管轄シヅカケンニアリ。

郡名クニナメ。榛原ハシハラ。周智スチ。佐野サノ。豊トヨ。

田山タヤマ。名城ナカノキ。東磐田トウイフタ。長上ナガノカミ。鹿カ。

玉引タマヒキ。佐濱サハマ。名敷ナシク。智チ。

以上十二郡

秋葉山アキバヤマ。祭神マツリノカミ。秋葉アキバ。横峰ヨコミネ。

殆オソク。跡入アトノイリ。高天神タカカミ。

山布引ヤマフヒキ。原磐田ハライフタ。廣野ヒロノ。

御前崎ミマエサキ。釘浦クギウラ。南端ナムタン。

岬角ミサキノカク。外洋ソウヨウ。

一島イツシマ。沖ノ御前ミサキノ。

水程スイテイ。遠州灘エンシウナダ。

稱シヨウ。天龍川テンリウカハ。水源スイゲン。信州シユウ。板訪イタヒ。

大天龍オホテンリウ。小天龍コテンリウ。掛カケ。

塚湊ツカノミナト。大井川オホイノカハ。畫ツクシ。

三日野川ミツカノガハ。兩川リウカハ。大オホ。

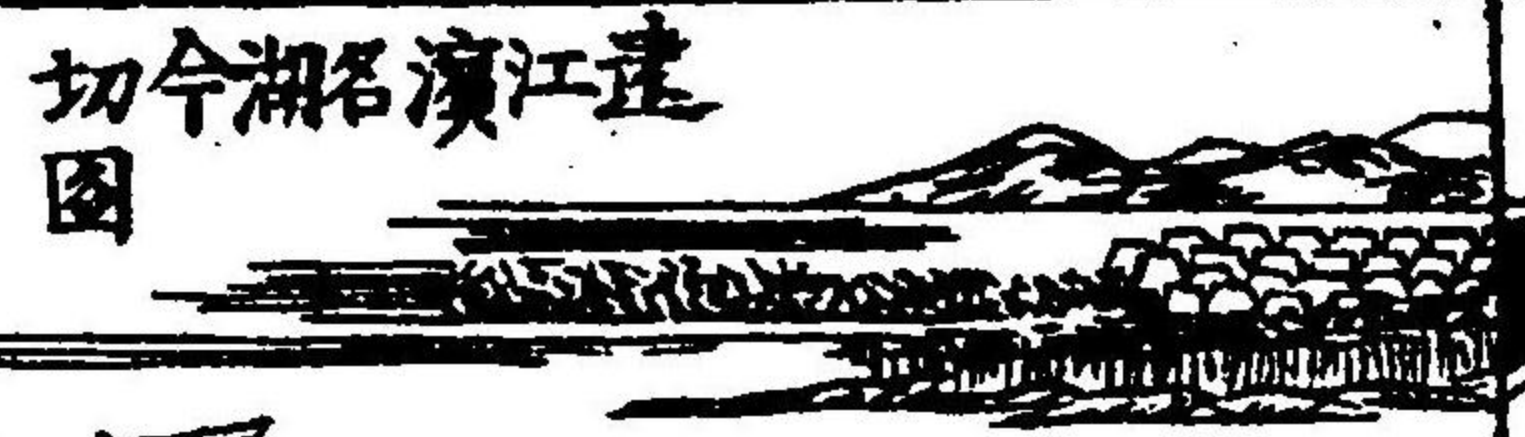
諸井シヨウキ。福田湊フクダノミナト。三方原ミウカタハラ。濱ハマ。

名湖ナミコ。引馬野ヒキウマノ。濱松ハママツ。城市シヤウシ。

原中ハラノナカ。小都會コトノミヤ。

引佐ヒキサ。細江ホソエ。猪鼻湖イノナシ。佐サ。

鳴湖ナリノコ。高師山タカシヤマ。今切イマキリ。



物産 蜜柑 漆

松茸 納豆

鮎鰻 葛粉

木綿 葛布 塗

物

駿河國

静岡縣

郡名 駿東 富士 庵原 安

倍志田 益頭有度

以上七郡

△富士直立千二百丈余

四時白雪ヲ戴ケリ 四時ハ春夏秋冬

愛鷹山 富士沼 其

麓 田子浦 浮島ヶ原

足柄山 黄瀬川 竹下 沼津

狩野川 富士川 水勢

川流 奔流 激湍

最大 安

倍川 蘆久保 抱キ

静岡 江尻川 興津

川 清見 瀧 薩 壙山

北岸

突起 白

沙青松

斗出 灣



内。イリモ。清水湊。久能山。雲

見崎。伊豆。大灣。大ヒタル。三

保松原。駿州。勝影。人。實質ス

城市繁盛。城下町。賤機山

風土記ニハ青。其後。其背靜。風

色佳絶。ケンキカス。運漕。ツミハ。

便ナリ。クヨリヨイ。

物産。興津。鯛。蒲原。鮎。漆

器。竹器。紙。茶。太布。竹。砥

石蜜。柑。香。葦。

○甲斐國。山梨縣。屬。

郡名。巨摩。八代。山梨。都

留。以上四郡

△全國。甲斐ノ國ヲ。陰。山ノ北ヲ

群山四境ヲ環リ。ムラガル山々カ

グル。地勢稍平坦ナリ。地ノカタ

リ。金峰山。雁。阪。峠。其東。山

シ。八岳。八峰。ヤマノ。突起。ツキ

駒ヶ嶽。白峰。鳳凰峰。嶺。ミ

ツ。深山。ラクフ。重疊。イクツモ。七

面。身延。日蓮宗。天目山。武。甲

陣。死。大菩薩。峠。笹子。大石。十

二。岳。諸嶺。モ。ノ。北麓。シ。タ

ト。巨摩。八代。山梨。郡名也。湊

甲斐獲橋園



注。アツマリ。笛吹。

金梨。二川。カハ

七里岩。急湍

直下。シハクナガレテ

クダリ。魚澤。東麓。モト。荒川

甲府。重川。黒川。山。日川。鹽

川。葦崎。蘆川。精進。本巢

川口。諸湖。モリノ。伏流。ソコ

導。キ。水ノ。チガハ。市川。早川。山

下。タニ。アヒ。甲府。小都會。イ

サキ。城。頗。繁。威。都。留

郡。四。周。方。ニ。地形。風。土。チ

一。郷。サト。郡。内。グ。内。ト。云。綱。ヲ

一。也。丹。波。川。多。摩。川。此。畿。國。ノ

道。志。川。桂。川。山。中。湖。都。留

花。咲。猿。橋。馬。入。川。相。模。國。ノ

物。産。金。水。晶。石。炭。硯。カハ

材。木。絹。ギ。ヌ。紬。郡。内。ノ。諸。織

物。梨。柿。コ。ロ。葡。萄。郡。内。ノ。葡。萄

○伊豆國。全。國。靜。岡。縣。管。轄

郡。名。君。澤。田。方。那。賀。加

△延。キ。長。ク。ノ。半。島。國。遠

州灘 豆州下田浦マテノ南洋七十。相
五里ノ間ヲ達州灘ト云フ

摸灘 下田浦ヨリ東ノ天城山 伊豆
鎌倉沖ヲ云

一ノ高嶽。箱根 又西嶽。狩野川北
人跡絶ル

條。莖山加茂川。河津川相

摸灘 小田原ヨリ東ノ鎌倉ノイナ
沖ヲ相摸灘ト云フ

澤川。下田。瓜木寄。灣内

イリ。船舶ノイ碇泊ノカリラロシテ
ウミ

石廊崎 又伊呂尾崎 氏云
今イラザキト呼ブ

元島燈臺。雲見崎。御前

崎。速。江梨崎。江浦 駿州ニ
互摸ス

熱海。温泉場。川名崎

日金山。眺望。絶佳

ヨイ。大島。三原山。新島。宮塚

伊豆。下田。港。山。向山。二峰。利島。式根島

又ハ志貴根。此ニ屬
島トモ云フ

コレニツクルコトニ
シタガフ云フ

神津

島。天井山。金峰。白沙。噴

シロキイサ。三宅島。嶋中。噴

火山。雄山。三倉島。七

島。大島。新島。神津島。利島。ユレ。伊豆
三宅島。式根島。三倉島。七島ト云

八丈島。正南。東山。西山。小島。青島。小笠
原島。大平洋。羅列。群



島トウ。北島キタジマ。南島ミナジマ。

物産モノサン。金硫黄キンイワウ。小松原石コマツハライシ。

盤城石バンギイシ。八丈絹樟ヤチウヌカ。黄楊ワウヤウ。諸

材サイ。薪炭シンタン。雁皮紙ガンヒシ。椿油ツバキアブ。堅

魚イサ。鮫サマ。鮑アサヒ。鰻ウナギ。及香茸カウマク。山葵ヤマワビ。

海苔ノリ。石花菜トコロナシ。

○相摸國サガ。全國サガ。神奈川カニガハ。縣管轄ケンカンキヤク。

郡名クニナメ。足柄上アシガラカミ。足柄下アシガラシモ。津久

井イヅミ。愛甲アキカフ。大住オホスミ。陶綾タウギ。餘綾ヨリギ。伊

高座カフサ。鎌倉カマクラ。三浦ミウラ。以上九郡イゼンクニ。

△三崎ミサキ。城島シロジマ。扼オサ。シトリ浦シトリウラ。

賀ガ。觀音崎カンオンサキ。走水崎ソウスイサキ。横須賀ヨコスガ。

相摸馬入川サガウマイリガハ



源ノ。頼朝タシロ。以来イライ。江ノ島エノシマ。

灣ワタ。稻村崎イナムラサキ。新田ニノタ。義貞ヨシタカ。

湖ウミ。退ヒ。ケシシ。所トコロ。

カ。ヨ。ヨ。壱々イツイツ。霸府ハクフ。址シ。古蹟コキョク。雨降アメ。

山ヤマ。世ヨ。ニニ。大出オホデ。足柄山アシガラヤマ。箱根山ハコネヤマ。蘆アシ。

ノ湖復ノミヅナメ。南下ミナミゲ。クダリテ。早川ハヤカハ。南ミナミ。

岸ガシ。箱根七湯ハコネナナユ。中ナカ。ニ湯ニユ。浴ユ。

勢セ。七ヶシツカ。尾ビ。アリアリ。是コト。ヲヲ。桂川カヅガハ。道志川ミチシカハ。

馬入川ウマイリガハ。外洋ウチノヨリ。ト

ノウノウ。最サイ。モツモツ。相摸サガ。

川カハ。金目川カナメガハ。溪カハ。

流リ。谷ヤ。大磯オオソ。源ノ。取ト。

相摸サガ。鎌倉カマクラ。江之島エノシマ。



平時代の。花水川。酒匂川。瀬川。川。小。川。ル。町。也。

田原。兩川。小餘。菱磯。沙濱。北ニアリ。

スナ。フク。シヨク。ケシ。カ。ヨロ。ハ。マ。風色。佳シ。

物産。堅魚。章魚。蝦。鏝。湯。倉。

本細工。貝細工。江ノ島。小田。ニアリ。

原梅干。紫。梅。ヲ。以。テ。石。塩。辛。水。梅。ヲ。ソ。メ。リ。

飴山椒魚。箱根山中ノ。紅花。漢水ニ生ズ。

根府川石。

○武藏國。東京府神奈川縣。埼玉縣。群。

馬縣アリ。

郡名。秩父。多摩。高麗兒。

玉加美。那賀。榛澤。幡羅。

男。倉比企。大里。横見。八間。

新坐。埼玉。足立。葛飾。豐。

島。莊原。都筑。橘樹。久良。上。

二十二郡。

△武甲。三峰。秩父山。秩父。札。尾。

武。多。摩。川。或。ヒ。八。玉。川。此。地。ニ。散。在。ス。

羽田。岡陵。起伏。山。ヒ。ク。キ。タ。カ。ヒ。ク。マ。

勢。小。佛。峠。ヤ。マ。ノ。コ。ボ。ト。ケ。ダ。

坂路。荒川。サ。カ。ア。ラ。カ。ハ。ミ。チ。

屈曲。隅田。カ。ク。マ。カ。ミ。ス。ミ。ダ。

川。武藏野。昔。カ。ハ。ム。サ。シ。ノ。セ。キ。

時。廣漠。荒原。イ。ニ。シ。エ。ハ。テ。モ。ナ。ク。ヒ。ロ。キ。



アタル。田畝。田舎。村市。ムラ。里。小町。

人間川。高麗川。廣野。ヒラ。ヒラ。

窪下。数澤。川道。サハ。サハ。

中川。綾瀬。甘樂川。利根川。

関東。東京。大都。皇居。不。不。

徳川氏。江戸城。日本橋。中。中。



東京御本圖

ニ架。街市。市中。溝渠。ホリ。疏。

シテ。導キ。車馬。互。互。

市場。貿易。築地。地。ツミ。上。

海口。大川。隅田川。流。六。

大橋。永代。新大。橋。浅。

草。金龍山。上野。東叡山。公園。

柳。四民群遊。多摩川。水。

井ノ頭地底。街衢。マ。ス。

飲料。横濱。五港。内。

羽田地。灣入。水。牧。岬。

突出。港内。大艦。巨。

舶。輻湊。壯麗。三。

ワル最盛イトモ
ハシサカシ

物産 秩父絹 八王寺織

物 玉川鮎 浅草海苔 葎

麻木綿 銅石村紫草漆

葎漆器 陶器 銅釜類 自魚

團扇 錦繪

○安房國 千葉縣

郡名 安房 朝夷 長狹 平

郡 以上四郡

△沿岸 海ニ沿 絶壁 イワノケ

海中岩礁 水の中 岩洲崎 ハエト云

館山 勝山 其最泊舟

トモトヤ 富山 勝景 スグレタル 著

安房 鋸山 土地ノ名 鋸山 ノコギリ

峰形 鋸齒 ノコギリ 花立 ハナタテ

清澄 加茂川 外海 ソトノ

湊川 野島崎 潮流 ウシハル

房州沖 甚急 ハナハダ

物産 紫菜 水仙 木綿 蠟

牡蠣 磨砂

○上總國 千葉縣

郡名 天羽 周准 望陀 夷

隅市原 埴生長柄山 邊武



射 以上九郡

△原野平行ノハラ。半島

ナカバ。鹿野山。高岩山。後面。

大東崎大洋。ハチナキ大勝浦。

興津。二港。ニツノ。九十九里。

濱。大東洋。ヒガシノ。川流敷。

條。ナカレ川。スジトイフ。大多喜川。養老。

小櫃。小糸。諸川。モロクノ。富。

津ノ洲。觀音崎。相模。木更。

津。五井。舟楫。



物産。紅花茶。

海苔。煙草。木綿。鯔。

○下總國。千葉縣及茨城縣。兩管轄。

郡名。葛飾。相馬。印旛。千。

葉。殖生。香取。匝瑳。海上。

豊田。岡田。猿嶋。結城。以上十三郡。

△小金原。六方野。廣漠。テ。

大野。大ヒナル。牧場。ヘ。特馬。

野馬。閑壑。アレ地。ラヒキ。

良田。印旛。沼。諸。

沼。モロ。手賀。沼。

長沼。流出。イ。テ。

利根川。砂。坂。

下総鮎子口圖



東太郎關宿 東京ヨリ十三里 舟ニテ往來便之

兩川 ニツク本流 東下 シニ

霞浦下流 ナガレ 鉾子 シ

港注 ナカレ 行徳犬牙ノ如 コト

派 ワカリ 犬吠 イヌノ 崎東洋 トヨ

舟行 フネデ 九十九里濱 ハマ

ノ地名 ノ地名

物産 ウツク 馬 ウマ 鯿 イサナ 鮭 サケ 茶 チヤ 西瓜 セイカ 佐

倉炭 クラ 結城 ユツキ 鈿子 ニシ 縮膏油 シュクコウアブ

味噌酒 ミソ 行徳鹽 イナ

○常陸國 茨城縣廳ハ 水戸ニアリ

郡名 クニ 久慈 クジ 多賀 タガ 茨城 イサキ 鹿

島行方 シマ 新治 ニジ 筑波 ツクバ 真壁 マカベ

信太 シント 那賀 ナカ 河内 カハ 以上 以上

△筑波山 ツクバ 蘆穂 アサ 加波 カハ 竝 ナリ

時 ジ 霞 カスミ 加浦 カウラ 下 下 延 延

大湖 オホ 行方 イナ 郡 郡 城 城

國內ノ 國內ノ 西浦 ニシ 北浦 キタ 支流 シラ 巖 イハ

常陸霞浦圖



横 横 枝川 エダガハ 潮来 シロ 十六 十六

島鹿 シマ 島浦 シマウラ 那珂 ナカ 港 ミナト

那珂川 ナカガハ 千波沼 チノハヌマ 廣沼 ヒロヌマ 久 久

慈川。灣流。太田里川。

久慈浦。金沙。月居。

高鈴山。八溝山。

鳥子山。高嶺。

名古屋。其関。古

来有名。平瀨港。鶉

子崎。海船。

物産。石炭。砥石。

茶。桑。猪。鮭。鯉。鰻。煙

艸。紙。生糸。木

綿。銅器。漆器。

改日本地誌略字引

改日本地誌略字引

編輯 友鳴吉兵衛松旭

△東山道 十三箇國

○近江國 滋賀。舞臺。大津ニアリ

郡名 滋賀。高嶋。伊香。淺

井。坂田。犬上。愛智。神崎。

蒲生。野洲。栗本。甲賀。

以上十二郡

△一大湖 琵琶湖

琵琶湖。諸郡。我邦第

一。日本ニテ。大津。早崎。長濱。

海津。繁華。湖中。

ミヅウミラフクキ。多氣島。竹島
又多

景島。竹生島。辨財。栗津。瀬
トモヲ

田。窄。リ。テ。瀬。田。川。長
サキホ。ソリテ。タガハナガ

橋。石。山。宇。治。川。城
西。國。札。尾。十三。番。山

川。名。余。吾。ノ。湖。北。隅。小
シタノ。スミ。シ

湖。志。津。ヶ。岳。又。幾。ヶ。嶽
チヒサキ。シツツ。ガダケ。又。幾。ヶ。嶽。氏。云。フ

一。湖。余。吾。川。比。叡
ハツニハナレ。ヨゴガハ。ヒ。エ

山。比。叡。山。傳。教。大。比。良。三。尾。持
師。開。基。天。台。宗。クナ

木。伊。吹。山。犬。岳。横。山。靈
キ。ブキ。ダ。イ。ガ。ク。オ。ホ。コ。ヤ。イ。ヤ

山。三。國。岳。八。風。越。水。晶。嶽
シ。ハ。ク。ニ。ハ。ツ。フ。ハ。ス。キ。シ。ダ。ダ

御。池。岳。屏。列。高。島。山
イ。ウ。ガ。ダ。ケ。ハ。ウ。レ。ツ。ク。チ。ナ。ク。カ。ハ。タ。ヤ

高。旗。山。連。三。上。山。俗。二。百。尾
高。旗。山。連。ツ。グ。イ。三。上。山。俗。二。百。尾。山。ト。云。フ

近江富士安土山磨針峠

中仙道鳥居本ト番場ノ間ニアリ
湖水眼下ニ見テ絶景云ン方ナシ

賀那寺山油日山
伊賀ノ境ニ近ク山中也

田上川大戸黒津信樂里

川流數十條
川ノチカレイクスジトモナク

四境連山
四方國境ノツ

湖西
ツキタル山々ヨリト云フ

高島
ウミノ高島。磯石ノ出ル處

比良安曇
ヒラハ景ノ安曇。内山岳

湖東伊
コトウミツウミノイ

吹天野善利犬上愛智妹

川野洲川数川較
ガ。ヤ。ス。ガ。ハ。ス。カ。ズ。ク。ノ。カ



近江磨針峠

比良山

大^{ダイ}賀^ヤ須^カ川^ス峠^カ。柘^ツ植^ツ山^ゲ。

伊^イ賀^ハノ^ニ兩^リ派^ハ。ニ^ナガレ^レ。

物^{モノ}産^{サン} 野^ヤ洲^ス晒^サ布^シ。信^シ樂^ラ及^キ比^ヒ。

土^ツ山^チ茶^ヤ。長^ナ濱^ハ縮^シ緬^ン。伊^イ。

吹^フ艾^キ。高^{タカ}宮^{ミヤ}。陶^{タウ}器^キ紙^シ。小^コ。

鳥^{トリ}子^コ紙^シ。絹^{キヌ}天^{テン}鷲^{シユ}賊^{ゾク}。鯨^{クジラ}鰻^{ウナギ}。鯉^{イナダ}。

源^{ゲン}五^ゴ郎^{ロウ}鮮^{セン}。ム^ムカ^カシ^シ源^源五^五郎^郎ト^ト云^云フ^フ魚^魚。

以^イテ^テ名^名ヅ^ヅク^ク。蔓^{マン}菁^{セイ}。カ^カグ^グ。

○美^ミ濃^ノ國^{クニ}。岐^岐阜^阜縣^縣廳^廳ハ。

郡^郡名^名 郡^郡上^上加^加茂^茂。惠^惠那^那。土^土。

岐^岐可^可兒^兒。各^各務^務。厚^厚見^見。方^方縣^縣。

武^武儀^儀山^山縣^縣。本^本巢^巢。大^大野^野。席^席。

田^田池^池。不^不破^破。多^多藝^藝石^石津^津安^安。

八^八海^海西^西中^中島^島。葉^葉栗^栗。一^一郡^郡。

△三^三高^高ハ。方^方山^山ヲ^ヲ負^負。山^山ヲ^ヲヤシ^シ。

最^最峻^峻嶮^嶮。ス^スグ^グレ^レテ^テケ^ケ。流^流通^通。ナ^ナガレ^レ。

各^各務^務野^野。大^大野^野。青^青野^野。廣^廣原^原。

大^大日^日ケ^ケ岳^岳。大^大岳^岳。大^大ヒ^ヒナ^ナ惠^惠。

那^那ヶ^ヶ岳^岳。明^明神^神山^山。辰^辰風^風山^山。岩^岩。

岳^岳三^三國^國峠^峠。多^多藝^藝山^山。養^養老^老。

瀧^瀧。元^元正^正天^天皇^皇慈^慈三^三行^行幸^幸アリ^リテ^テ養^養老^老ノ^ノ名^名ヲ^ヲ下^下シ^シ年^年号^号改^改元^元シ^シ五^五フ。

木^木曾^曾川^川。飛^飛彈^彈川^川。太^太田^田。駅^駅名^名勝^勝。

山^山。日^日岡^岡山^山。長^長良^良川^川。岐^岐阜^阜ヲ^ヲ通^通。

有^有名^名ノ^ノ地^地。横^横流^流。ガ^ガレ^レル^ル。岐^岐阜^阜。岐^岐阜^阜。

旧名ハ縮合渡。中仙道ノ取次。茶貫川。

栗笠。枕瀬川。呂久川。村主。

澤渡。稻葉山。或ハ瑞龍寺山云。

人烟。人ノス。マ井。

物産。金銀銅鉛諸礦物。

金山ヨリ印材。硯材等。石。印

硯ナドニ枿。蜂屋枿。枝。瓜。藥艸。

茶。麻。干。蘿蔔。紙。尺。長。奉。書。扇。地。

酒。縮。廻。陶。器。鯉。鮎。鱒。

飛彈國。全國。改。車。馬。應。管。轄。

郡名。吉。城。大。野。益。田。

以上三郡。

急瀨。谷川。攢峰。重嶺。

多クノミネ。激流。ハゲシキ。乘鞍。カ。

岳。槍。ヶ。岳。錫。杖。ヶ。岳。北。股。岳。

金剛。ヶ。岳。位。山。水。松。ノ。木。川。

上。白。水。三。方。崩。濁。河。大。洞。

下。呂。平。湯。温。泉。湯。治。官。川。

川。上。ヶ。岳。高。原。川。神。通。川。

越。中。ノ。上。源。カ。ミ。ノ。水。籠。渡。ノ。

地。川。名。大。瀑。溪。洞。白。川。二。源。

上。ラ。カ。ゴ。ニ。オ。ホ。タ。キ。ケ。イ。カ。シ。ラ。カ。ラ。ウ。テ。渡。ル。

四

ニツ、水。平瀬村。一水。射。

水川。益田川。大池。馬瀬川。

飛彈川。高山。街。山間。

都會。ハンジヤ。ウノ土地。

物産。諸礦物。諸石材。諸。

藥品。諸木材。獸類。陶器。

漆器。綿。絹。蠟。

飛彈 籠渡 國



○信濃國。長野縣。長野ニアリ。

郡名。佐久。小縣。諏訪。伊。

奈。筑摩。安曇。更科。埴科。

水内。高井。以上十郡。

△圍繞シ。坂路。嶮峻。

其疆十國ニ連リ。ソノメグリ十。

地勢。高寒ナリ。土地ノスガタ。

浅間ガ岳。碓。

氷。荒船。屍列。秩父山。

三國峠。御嶽。乘鞍。烏帽。

子。籠。屍立。戸。

隱。黒姫。高妻。乙妻。高峽。

和。田。峠。大嶺。國中ヲ區域。

物産 材木。榑木。榆木。金。

銀礦。蕎麥。氷餅。乾栗。虫。

柿。絹。縮。山。繭。木。綿。麻。布。

熊鹿。諸獸。鱒。鮎。諸。溪。魚。

谷川ノ 其外 木曾ノ 於
魚ノ 年 六 標 名 高シ

○上野國 朽水縣

郡名 利根。勢田。吾妻。郡。

馬。碓。冰。甘。樂。多。胡。綠。野。

片岡。那波。佐位。新田。山。

田。邑。樂。以上十
四郡

△田野。遠。夕。關。ヶ。田畑ノ 野ハラ
カヒロクアク

烏帽子。岳。群。峰。中。山々
ノ 高

峻。峻嶺。碓冰

峠。吾妻山。三國峠。岩代。晝

リ。サカイ。フカ。萬座。岩。塚。自。根。

武尊。以上山。赤城。榛名。妙

義。三ツトモ。鼎立。カナエノ 三足ノ 如
ク 山岳ガ ナラフ

碓水川。烏川。烏石。二川。ニ

川。高崎。神流川。鑄

川。南牧。北牧。熊野村。

郡中。河合村。一

川。初鳥屋村。利根川。

藤原村。文珠嶽。赤谷。薄

根。發知。片品。白井。吾妻

川大笹村鳥居峠前橋

戎ハ流 甘樂川大河

上野 碓氷 坂東太郎

利根川 渡良

瀬川 桐生

館林 境川

草津 伊香保 温泉 小繁華

前橋 高崎 殷賑

上州絹

物産 蠶種 生糸 絹 紬 木綿 麻布 漆 煙草 鯉 鮎 金

銀 銅 鐵 硫 黃 石 炭 明 礬

○下野國 朽木 縣 鹿 嶋 八 朽 木 ニ ア リ

郡名 那須 鹽谷 芳賀 寒川 安 蕨 足 利 梁 田 都 賀

河内 以上九郡

△荒原 沃野

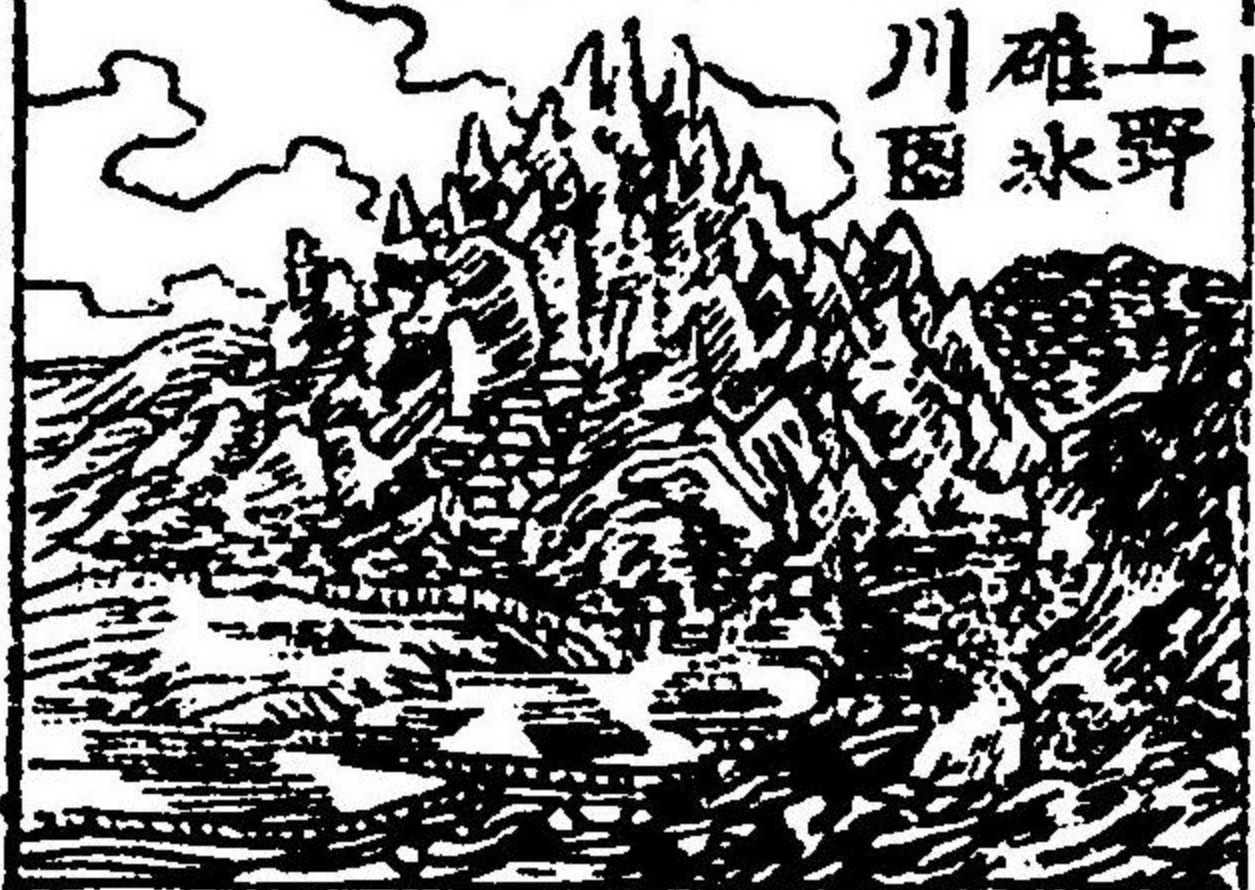
那須野原 鹽谷 高原

黒岩 日光山 巖 山

黒髪山 湖 水 中 禪 寺

湖 溢 華 嚴

龍下流 大谷川 霧 降



裏見最舊シ 中ニテモ 庚申

山安嶽山出流 坂東觀 大平

足尾石裂並列 以南

絹川衣沼大谷川那須川

男鹿山中荒野 小笠

喜連諸川那珂川宇都

宮 仙臺カイドウ日 田川婆川

下野大谷川 思川

物産 足尾

銅日光蠟

石金銀石

炭石耳真岡水綿足利



絹蚕種生糸紙綿麻漆

器木材

○警城國 警前無慮ハ

郡名 菊多 警前 警城 猶

葉標葉行方宇多 且理

伊具川田田村石川白川

白河 以上十四郡

△八溝山 下野常陸ニモ 勿来

坂路 湯ヶ嶽阿伽井

岳 赤井岳 塙矢大臣山 神

樂山大瀧根山 一名ア大 移

シ嶽 美山 以東 菊多

以下 海多郡ヨリ下八郡 大津

二瀬シ 大津ノハラニ 沿海

四十里濱浦 岬灣

荒濱海舟 中村原

ノ町牧場 平

野馬 湯本浴

場 南部 甲子山

朝日岳岩

瀬安積山

道阿武隈

川 名高キ 白

川三春 諸流 久慈

川 常川ニカク 田岳 白石岳 岡

密 鉢伏峠 鏡摺区 甲

子山雄瀑 雌瀑 岩石舟

楫 白石川

物産 石炭 鯉節 香草紙

馬陶器 生糸 蠶種 紙布

干鰯 鮎

○岩代國 若松縣 鹿 福島縣 鹿

郡名 岩瀬 安積 信夫 伊達

會津 安達 大沼 河沼 耶摩

以上九郡



川 名高キ 白

△吾妻山安達太郎山

二本松 布引山朝日甲子

諸嶽 兩斷 會

津山道靈山諸郡

須賀川高倉川連山溪

谷 二本松岳ノ湯

飯豊山吾妻岳峻絶

越六十里越險路 御神樂岳八十里

人行 高原峠火打

岳磐梯山猪苗代湖日

橋川鶴沼川忠見川

川揚ノ川阿賀野川



忠見村伊 松尾瀬沼

南川忠見川天寧寺東

山大鹽鹽井 横絶

ヨコニキ 半田銀山中間

郡村 均シクス

飯阪湯村温泉場 入湯

摺上川兩村 福島城

市 保原梁川桑折街

市 二キハシキ

物産

金銀銅鐵漆蠟蠶

種生糸真綿二本松紬

川股絹陶器鐵器

○陸前國

宮城縣廳ハ
仙臺ニアリ

郡名柴田名取宮城黒

川加美志田遠田玉造

栗原登米桃生牡鹿木

吉氣仙以上十四郡

△栗駒山數川笹谷峠

温泉所々イテニカ鳴子川

渡作並青根川流敷條

川ノナガレカイクスサモ北上川鹿ノ股石

卷ノ港連波三陸第一

陸前陸中栗原川玉造川

陸奥古川涌谷鳴瀬川三本木

松山吉岡川七森山

嶺品井沼廣表ヒロキ高

城川松島其際池沼

ノアルコト總指沼名鱒沼蕪栗

沼大沼廣淵沼中田沼

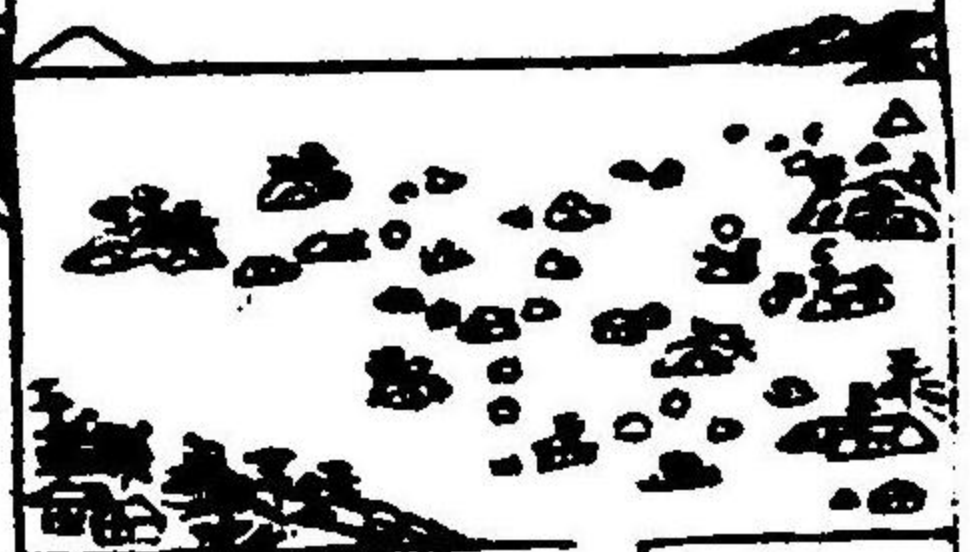
各郡散在フノ郡内ニ沼太白

磐神根白石

東洋トウヨウ蕪カ葛カ

蒲田蒲生關

陸前松島國



上諸濱モロク廣瀬川ガハナ名

取川トウガハ二口ニク峠トウ大洋中ヨウチウ海大

大岬ダイサキ大岬大ヒナル岬端ササキ岬端ミサキ

一島イツノ金花山キナノ華城ワキ江エ

ノ嶋出島シマ網地ア田代タシロ兩島リウジマ

フタツ海岸カイガン岬灣ササキ岬灣ササキ出入シュツニュウ

出タリ入ツタリミサキノ入江狐崎キツサキ與崎ヨカサキ渡ノ

波ハ女川メカハ室根ムネ氣仙沼ケセンヌ沼ヌ海カイ

水灣スイワン入イ入ウ大島オホシマ一佳港イツカ

一ツノヨキミナト五葉ゴエフ冰上ヒカミ一郷イツク一ツ

今泉川イマノ郡中クニナカ綾里アヤノノ岬ササキ

唐丹タウ灣ワン仙臺センダイ宮城野ミヤギノ松マツ

島シマ日本ニッポン三景サンケイノ共ニニシニスス天テンノシシ東トウ

端ハタノハシノハシ宮戸ミヤト桂カ寒風サムイ澤サワ

花洲岬ハナヅメ唐名タウナ洲ス遮セリリ物モノ

テルテ灣内ワンノ群島グンジマ入江イリノ中ナカノ多タ

眺臨テウリンノソノミノソノミ富山トミヤマ扇溪アヲキニツ

ノ鹽竈シホガ街ガイ石巻イシノマ海口ウチギハ

ノ人烟ヒトノ繁盛ハシバシバ東洋中トウヨウ中ナカトカシノ

ノ中ナカト一イツ大佳港ダイカ一ツノ大ヒナルイツノ

物産モノサン金キン鉛エン鐵テツ紙シ生糸セイシ埋ウレ

水ミヅ埋木ウレキ海苔ウレキ馬ウマ鮭サケ仙臺センダイ

平ヒラ氣ケ仙籠センカゴ海峯ウミノ松藻マツモ

海粟ウミ財サイノ狀カタノ封フウノ封フウニ

海粟ウミ財サイノ狀カタノ封フウノ封フウニ

海粟ウミ財サイノ狀カタノ封フウノ封フウニ

海粟ウミ財サイノ狀カタノ封フウノ封フウニ

○陸中國 磐手縣麻ハ

郡名 磐井。江刺。膽澤。和

賀。裨。貫。斯。波。岩。手。鹿。角。

閑伊。九戸。以上十郡

△駒が岳。兩山。栗駒山。

御駒が岳。高峰。杖長。

梨ノ木。七時雨。米代川。

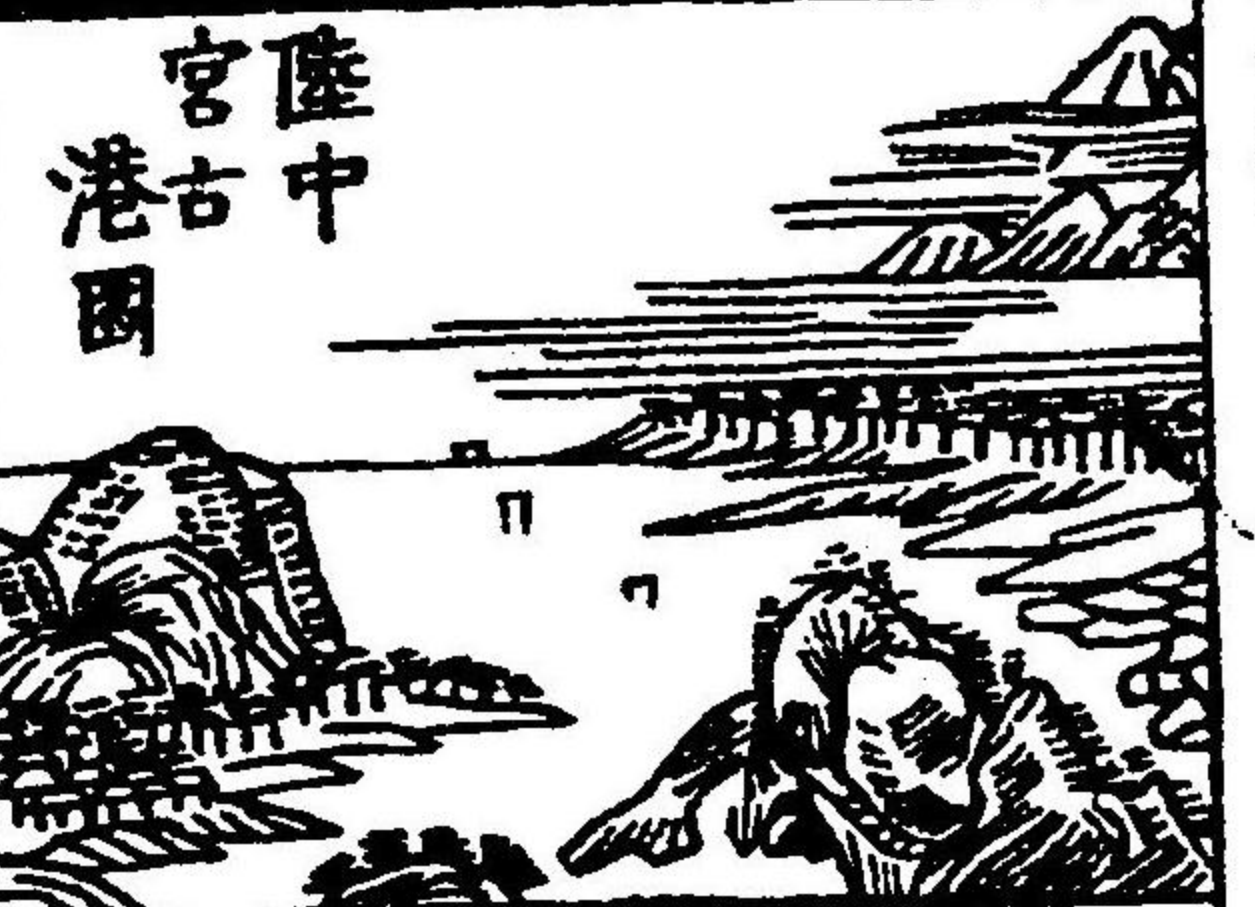
田山村。尾

去澤。銅礦

アカツネ 白根。

小坂。銀山。

名久井。嶽。種市山。玉頭



陸中 宮古 港園

山。早池峰。六角牛山。山

脈中。尾崎山。田。鉄

崎。宮古。釜石。泊舟。

猿賀。瀬。久慈。川。名。細流。

岩鷲山。又岩手山。南昌山。

對峙。北上川。藪川山。

松川。盛岡。栗下石。中津。

梁。豐澤。和賀。一大河。

其幅。開。舟楫。往

來。利。衣川。磐井

川。室根山。盛岡。岩谷堂。

一ノ関。水澤。郡

港松前へ十野邊地海舶輻

三ノ海上 湊 大船ミナトニ夏泊崎ハ甲

田山尻屋崎 藤石崎 斷岸

危險潮勢常ニ急ナリ 緒

山 ハガカ山ニテ草 荒野 穀物モチ

三本木野 木崎野 曠

澗 十和田山 十和田山

来満山 中山 種市山 鉦

子ノ瀑 下流 七ノ戸

川市川村 馬淵川 遠別

岳 白鳥 猫淵 八ノ戸 港

物産 銀 銅 諸礦物 檜 杓

諸材 木 牛 馬 海參 乾鮑

大口魚 昆布 藥品 晒蠟

漆器

○羽前國 山形縣 鷹ハ 村山郡 山形ニ有

郡名 置賜 村山 最上 田

川 以上四郡

△峰 齋 四 擁 シ 大小ノ山々 對

時 東大嶺 西大嶺 吾

妻ヶ岳 板屋峠 檜原峠 十

三峠 越後 群 齋 起伏 小カ

米澤 城市 最上 笹谷

峠山脈一帯 山ノツゞキガカク

湯殿羽黒月山二峰屏

列 ミツノミネ 正北 マキ 院内

及位諸嶺 ノミネ 山勢 山ノ

板敷山村落 ムラ 山形上

ノ山大沼池中 イケノ 浮

島有名勝

地 名ダカキ景

最上川 羽前

川也松川郡中 郡々ノ 諸水

川尾花澤清川酒田川

戸島野代兩羽中 羽前

野川荒川深山 山々ノ奥 庄

内 三郡 出羽郡飽海郡田

川峻秀 ヒイデル 朝日岳峻

嶺尾國峠六十里越鼠

關飛島屹立 マツスケニ 粟生

崎 越 相對ス アイ 平野 チカ

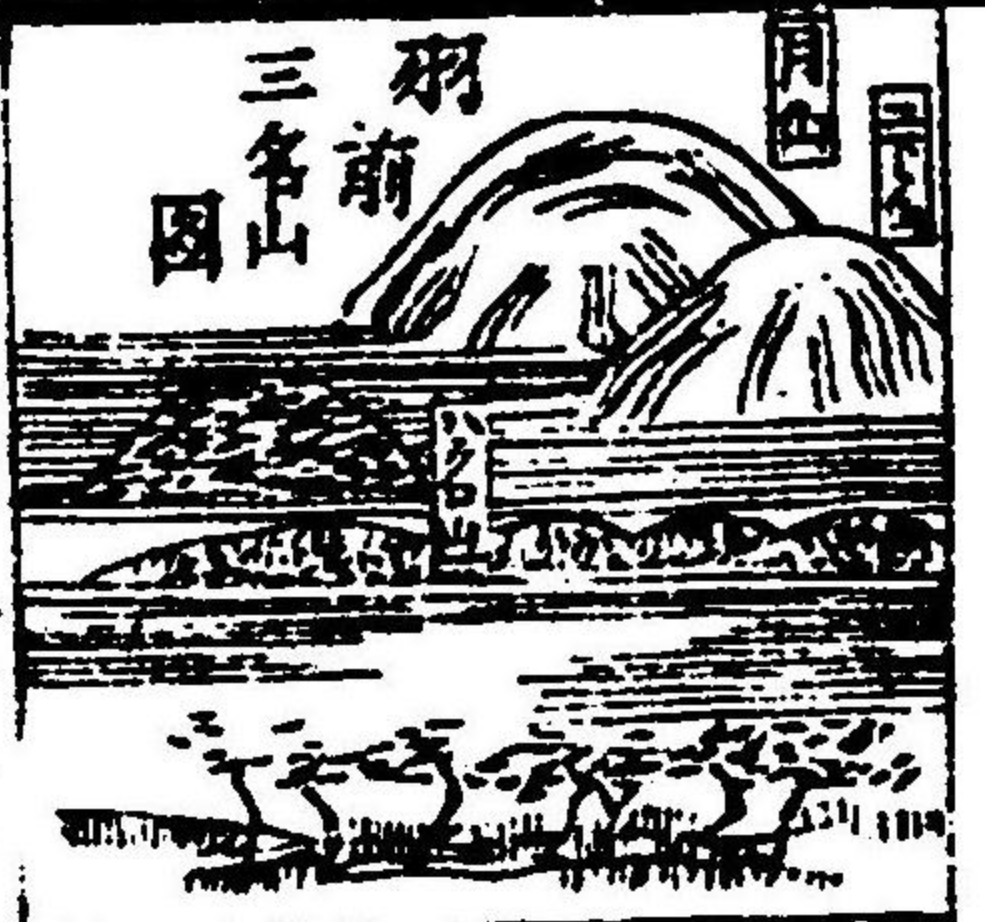
海濱 ウミギ 鶴岡大梵

宇川

物産 生糸青葙蠶種絹

蠶諸織物馬熊烟草蠟

燭紫根紅花硫黃石炭



金銀銅鉛

○羽後國

秋田縣鷹ハ
秋田ニアリ

郡名 雄勝 平鹿 仙北 飽

海由利河邊 秋田山本

以上八郡

△高深 山ノ旁クテ 境域リ原

野曠 人民 樹 荒廢

駒岳 國見峠 森吉山

矢立峠 池臺

山院内峠 保

呂波高屋湖

水 八郎瀉

田澤村 田澤湖 鳥海山

酒田港 最上川 海口

人烟稠密 矢島川

一名子 鮎川 石澤川 三條川

本庄 古雪港 古雪川 象

瀉 有耶 無耶 関野

代川 戸島川 御物川

保内川 田澤瀉 角館 齊

内大曲 久保田 土崎 湊

久保田 米代川 阿仁 藤琴

灣流 數派 橋

津 四十八川 稱アリ

ア野代湊。一佳港。一ツノヨキ

大方八郎瀉男鹿島本山。ガシマノモトヤマ

寒風山島中岬。シマノイヅカワ

大平山突出シ。ツキイ金光

寺原。

物産 秋田秋冬野代漆

器絹紬石炭砥石金銀

銅諸礦物。

△北陸道 七箇國

○若狹國 全國滋賀縣

郡名 大飯遠敷三方。

以上三郡

沿海ノ地 地ニシテ 港灣 トナミ

江小濱港 西京ヨリ 松崎赤

粟崎青戸入江北川南

川兩河後瀬山多太岳

久須夜岳屏立シ ナカ 青

井山高濱浦押廻崎青

葉山 青羽山 三方湖三湖周

廻 メグリ 並列 ナラセ 相通ズ

アイ 常神崎崎北 サキノ 御

神鳴。

物産 水晶砥石和布海

苔鯽鯽鯖鰈絹紙蠟漆

○越前國

郡名 敦賀 南條 丹生 今

立足羽 大野 吉田 阪井

以上八郡

△白山 加賀之地 別山 大野

勝山 走ノ山 四家 經岳 丈

競火燈 高洞 足倉 大日

油阪 蠅帽子 荒島 岳歸

山横山 白椿 岳文珠 山

吉野 岳鉢 伏山 榮螺 岳

日野 川白鬼 女川 福井

地名 黒龍 九頭龍 川又 足羽 福井 川又

ハ淺水川 阪井港 立石崎 敦

越前 敦賀 漢國 賀港 若州 小濱 川 行程 九里

土地 繁昌 北海 三國 便利 佳港 久

淡安 鳴崎

物産 銀 鉛 銅

石炭 硫黃 奉書紙 鳥子

紙生糸 蠟 蚊帳 丸岡 絹

三國 鱒 鮭 大口魚 桑 麻

茶 漆

○加賀國 石川 縣廳 金澤 二ツリ

郡名 江沼 能美 石川 河

北 以上四郡

△白山。富士ニツク高嶽ナリ。劍岳大

日山。峻嶺栗殼峠。或ハ俱利伽羅

ニ作ミクニヤマ。釋迦岳其他。

ソノホカト。妙法山。笈岳三方

岳。賢王山。各方。四方。時立。

ツル。四境。四方ノ手取川。大流ナリ

美川町。梯川。小松。都會ニ

シテ金沢ヨリ八里ホド手前カミア。安宅

ノ湊。安宅川。界川。大聖寺。

大聖寺ハ小松ヨリ七里ホド手前ニテ上方

街道ナリイフツバシ立花ノ間ノ城市ナリ

鹽屋浦。越前ノ菅生。石部

神社。菅生川。才川。野川。淺

澤。城市百餘町ノ金石湊。河

北瀉海濱。湖沼。ノコ

ト。八田瀉。木場瀉。今江

瀉。柴山瀉。水路相通ジ。

ミツノミチスジ。殷販。人ガアツマリ

カアヒカヨフ。宏。壯。金澤ハ街市

福地。物産。金銅。

石炭。篋管。

笠紙。絹。陶器。蘭席。手綱。

鱚。章魚。其外金澤

煙草。



○能登國

全國石川縣管轄

郡名 羽咋。鹿島。鳳至。珠

洲。以上四郡

△半島國。半島。珠洲岬。

高波。鹽津。金剛沙嘴。

危巖。波

上。磯。中。沖。三島。

排列。其際暗礁。

佐渡。小

水。宇出津。七尾大灣。

能登島所口ノ港。巨

船。輪島。福浦物品。

邑知瀉。千路瀉。

法龍山。鷲巢山。飯山。三

國峠。鷹爪實達石動山。

子浦。鳳至。

羽咋。神代。

較大

物産。礬石。

漆器。索麩。海參。

越中國

石川縣管轄

郡名 礪波。射水。婦負。新

川。以上四郡



能登輪港

馬腦。石炭。海草。

△峻絶 山ノケハ 大川数條

大ヒナル川ガカツノ 亂流 立

山。劍岳。藥師岳。朝日山。

屏列 ナラ 礪波山水無峠。

金剛堂山。牛ガ岳。夫婦山。

祖父岳。袴腰山。神通川。

船橋ヲ設ケテ 富山 地名 東岩瀬。

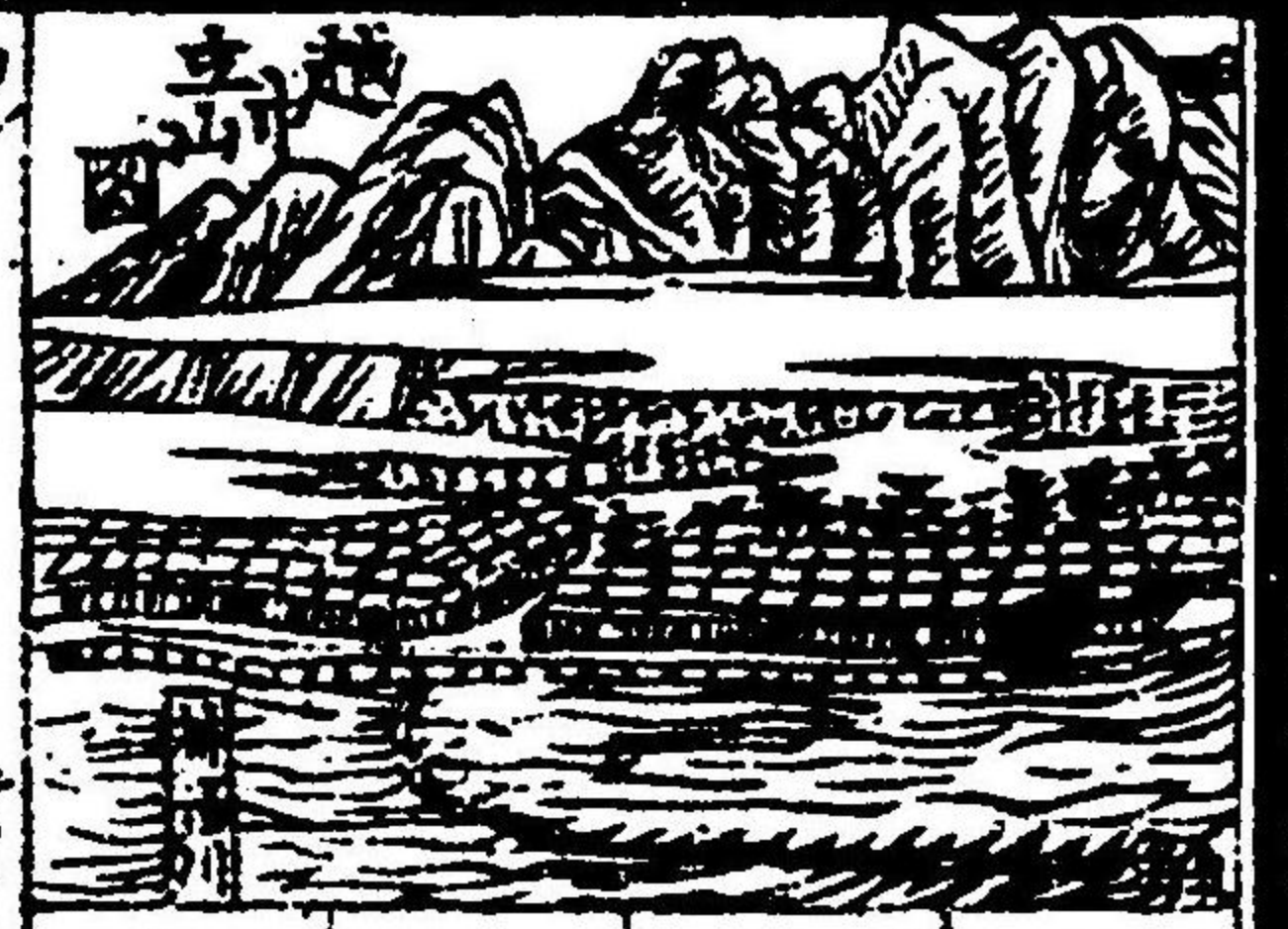
射水川 庄川 水無峠高岡。

新湊。小矢部川。大門山。栗

殼峠。今石重 栗殼峠ノ麓也

ノ山 常願寺川。布施川。片

貝川。早月川。魚津ノ港。



黒部川。四

十八瀬。氷

見。伏水。放

生津。海水。

灣ヲナシテ。碓泊 イカリガロシテ

物産。紙。絹布。茶。硫黄。鱈。

鯡。藥劑。鐵物。

○越後國 新浮懸麿ハ

郡名。頸城。刈羽。三島。魚

沼。古志。蒲原。岩船。

以上七郡

△北海ニ瀕セル 地形北ノ海面

沿岸七十里アリ。氣候高

寒ニシテ積雪夏ニ決リテ

消ズ四季ヒヘテ全國土地廣

大一國ノ土地上中下ノ三ツ

西南ヲ下トシ東北ヲ下トシ山姥嶽

大明神峠妙高山燒山

又ノ噴火山火燃ノ立高峻カタ

スルヨネヤマ米山眺望佳ナリナガヌカ

關川高田城市城下町ノ高

市ナリ佐内川今町湊姫川

米魚川トヲウミノ砂礫海岸石砂

周ニ落流ス親不知市フリ砥波ノ周ニアリ

際ヲ往來ス北ハ大洋ニシテ南ハ岩石屢列

シ磯ニ絶壁ノ岩根ニ窪冠ヲ數カ懸架テ

瀧ノ形ニマヲ見合テラ出テ走ル我身入

ヲ池フヨリ成ルタキ難處ニハニ名ツケテ觀不

知ト地名スス取州ヤツ多峠麓信濃ノ

ニモ町名月樹ノトコロアリ

川苗場山ハ

海山中岳駒

岳守門岳三

國峠魚野川

上田川長岡寺泊ニ出

雲崎七相崎弥彦山明神

社ア角田山登臨一望ホリ

シモヲ海陸ノ勝ヲ覽ルニ



越後 采山

形八石諸川大郡大ヒナル

境域シキリ最小イナハン下シモ

越後飯豊山御神樂岳

五劍岳粟岳實川棒

懸諸峰朝日山阿賀野

川福島瀉松崎港諏訪

峠菅名岳津川長岡與

板三條分流敷派ナカレワカ

新瀉港鏡瀉田瀉大

瀉三湖水カク溝渠カク

疏シテ荒川桃崎

松崎港灣入江海府岬

海ハカリアラスミヤキノフ也險惡ケハシキ粟生

島新發田三條川流縦

横運輸灌漑川ノナガレタラヨコ

越後新瀉ヨイトイアヨド新瀉五港ノ



北陸第一國キツ五ツトコロノ交易

信濃川河口ニ臨信

津内廣瀨内

巨船ヒロク

物産金銀銅鐵諸礦物

石炭石腦油藥品獸類

鮭大口魚桑茶漆草布

越後縮五泉平。橋尾紬。

○佐渡國 全國新馬 縣廳管轄

郡名 羽茂 雜太 加茂。

以上三郡

△北海中 一孤島

島ノコト 島形 法馬

南岸 前濱 北岸

シ海府 灣入

夷湊 夷町湊ヲ 遙ニ 遼キヲ 并稱ス

真野入江 珠洲岬 族登岡

金北山。ニノ岳 檀特山 今

現ニイマノ 二十二坑 坑ハ礦ヲ取ル

也 宛國府 石田 諸川 平野

石花川 諸溪 澗

小水 出雲

崎 越後國 相川

西岸 街市

濁川 越湖 兩市ノ 家居

長岬 一線 海水 限ル 町

湊町ノ 家居 ツギキテ 岬長キニ 家ガ一ト

物産 金銀 諸礦物 水晶

瑪瑙 珊瑚 海草 海苔 大

口魚 乾鮑 杉 桑 諸材



花渡 金山 北山

改日本地誌略字引 卷之三 畢

改日本地誌略字引 卷之三

編輯友鳴吉兵衛旭

△山陰道 八箇國

○丹波國 京都府及兵庫縣管轄

郡名 桑田 船井 何鹿 多

紀永上 天田 以上六郡

△山嶽四圍澗水交注シ

テ 山ミネ四方ラメグリ 國中平野 タニミヅマヅリナカル

ヲ見ズ クニノウケタヒラカナ 三ノ三 野ヲ見ルナシ

國が嶽國境 三國が嶽ト云山カ 斜 三方ニアル國ノ界目

ニ延キテ スジカヒニ 笹が峰 ノヒテ 船

坂 只越 愛宕 脛摺 萬艘

大江^{オホエ}阪^{サカ}芥^{セリ}生^フ知^チ井^キ五^ゴ波^ハ

棚^{カテ}野^ノ尼^ニ来^来峻^峻嶮^嶮ヲ^ヲ極^極メ^メ

尾^ヲ坂^カ千^チ原^ハ鬼^{オニ}城^{シヤウ}鐵^{テツ}鉗^{カマ}

二^{フタ}國^{クニ}八^{ヤツ}ヶ^ヶ峰^{ミネ}半^{ハン}國^{クニ}八^{ヤツ}ヶ^ヶ尾^ヲ

畠^{ハタケ}山^{ヤマ}栗^栗鹿^鹿諸^諸峰^峰モ^モ四^シ

條^{チヨウ}川^川四^シス^スジ^ジノ^ノ分^{ワケ}流^{リウ}佐^サ治^ジ川^川福^{フク}

知^チ川^川保^ホ津^ツ

川^川芥^芥生^生峠^{ツタ}

龜^{カメ}岡^岡舊^旧名^名弓^ユ

削^ケ川^川保^ホ津^ツ

村^{ムラ}大^大堰^堰川^川桂^桂川^川音^音無^無瀬^瀬

川^川佐^サ々^々里^里村^村棚^棚野^野高^高屋^屋



上^{カミ}林^林土^土師^師福^{フク}知^チ山^山由^由良^良

川^川後^後丹^丹波^波大^大蛛^蛛川^川加^加古^古川^川橋^橋

上^カ篠^サ見^見村^村ノ^ノ大^大瀑^瀑篠^篠山^山

久^ク下^下川^川園^園部^部綾^綾部^部福^{フク}知^チ

山^山篠^篠山^山以上^{以上}五^五名^名ハ^ハミ^ミナ^ナ較^較繁^繁

華^華

物^{モノ}産^産石^石炭^炭砥^砥石^石燧^燧石^石木^木

材^材煙^煙草^草栗^栗材^材桑^桑梨^梨松^松

葦^{タケ}薪^薪炭^炭茶^茶綿^綿生^生絲^絲蜂^蜂

蜜^{ミツ}綿^綿布^布蠟^{ラウ}黃^黄蓮^蓮桑^桑酒^酒蘭^蘭

席^シ川^川魚^魚

○丹^丹後^後國^國全^全國^國京^京都^都府^府管^管轄^轄

郡名加佐與謝中竹野

熊野。以上五郡

△負。山ヲ背ニイテメシク一面ノ方センジヤ

嶽大江山由良か嶽丹後

富士成相山鼓嶽與佐

ノ海宮津。城市普甲峠千

歳阪足占山磯砂山北

海ノ行舟

北ヲミラハシル舟標由

良川由良

淡。有名ノオホ港ナリ大

川亞グツク竹野川常吉



村郡中ノ郡間人倉梯

川野田川與謝海佐野

川上久美港二橋川田

邊灣ノ地此數川數里ヲ

過ズ經岬間人港夕日

港蒲入平田日出港黒

崎鷺崎潮水遠クウシホナカ

タル灣中ノ中。天橋立。日本三

沙線一條。砂地ガースチ。茂生

成相山上。一長橋ノ如

ク。風景絶佳。ケシキカドウモ由

良ノ港海舶ノ大船廻リテ舟

テ宮津港佳港ヨキ舞鶴マヅル

ノ港ミナト冠沓ノ二島ニトマ岸シマ

上ウヘニ建部山勝ヲ登臨トバリシ

スベシケシキヲホリ竹野岩瀧タカノイハタキ

諸港シヨコ久美ノ港クミノミナト夕日ユフヒ

ノ湊ミナト穴崎掛津ノ浦浦口ウラノホコ

二湖ニウミ周廻シウケイ砥ツタ石イシタルカ海ウミ

濱ノ一城市イチジヤウシ城下町シヤウカ

物産モノサン木材モクザイ海藻カイモ鯨鯨クジラ鰯ササギ

海參カイサン蜂蜜ミツバチ油アブラ縮緬シュクマン葛籠クワラ

撰糸エリイト紙カミ漆蠟シツロウ桐油トウユ

○但馬國タマ兵庫縣兵庫縣管轄管轄

郡名郡名朝来アサキ養父ヤヤ出石デシ氣キ

多城タキ崎サキ美含ミカ二方ニカタ七味シチミ

以上八郡

△氷山ヒシヤ豹山ヒョウサン四箇山シカノヤマ三ミ

國嶽クニタケ蟠ハカルル山岳地ニヨコカキ劃カキリハ

山脈ヤマナカツキルツキル朝来アサキ上阪ウヘノサカ二國床ニクニトコ

尾蒲オノ生ナマ横峰ヨコミネ重嶺オモリ並峙ナラバタシ

テアツマリカサナル道路ミチ險惡ケンアク

平坦ヘイタンノ地無クチナカ夕斗ユフツ

山ヤマ妙見山ミョウケンサン高深カウシン山ヤマ杖ツタ

ノ良材リョウサイスギスギイモクイモク境上キョウジョウカ

三開山ミヒラキヤマ肖シヨウ稱シヨウシテトモ



但馬富士

二方川

谷川

温泉

久斗谷川濱坂村矢田

川水山小代湯船大谷

村大谷口川矢田村下濱

村糸魚川明延銀山廣

谷川筏村天瀑谷木川

朝来川出石川出石城

市奥山川生野ノ銀山

竹田養父蓼川豊岡大

濱六方城ノ崎川湯島

津居山港大川土生市

場大橋青葉清水

諸寄村諸寄港湯島舊

名大溪樂々浦河水陸

地川水がクガノ一小灣鑄物

師モト辰チ坂路来日山地

勢セ狭隘ア土地チがセヨヨ浴客ヨ湯浴

夏月カ毎ニ舟フネ楫カヌーノ利リ松ノ

ニベンリ海濱ノ岬礁危険

ウミベニアレミサキノ津居山丹

ハヘカアブナイコト生諸寄港ノ名容ノ入津相

距道ノリ近時チカキ洪水コハスキ

河口カコウ川ノヲチチ填淤チン泥ガミナテロラフサグ

餘部岬伊丹崎イタノサキ經岬相キヨサキ

對タテ向ヒコト兩翼ヲ張ニツノツバサヒロゲル

鬼門崎雪ノ白濱宇日ノ

浦田久日浦島嶼シマ大小ノ

碁布ナラベルガゴトシ風光明媚

愛スベシウラクノケシキ山々ノ樹々ノイコ見ヘワタルナガメ言語ニ

ノベガタシ
ト云フ也

物産 牛金銀銅水晶砥

石石材温石海苔海藻

鯉鮎鱒鮓大口魚山繭

蜂蜜烟草柳筭筆針枵

楮白柳苧麻紙綿生糸

漆物漆器

○因幡國島根縣

郡名 岩井法美八東八

上知頭邑美高草氣多

以上八郡

△平行ニ屬ス地形タイ地

皆礫确ハ峯巒起伏シ

大小ノ山々海岸ハ平沙一帯

ウミギハ砂港灣少シ賀露

浦泊舟菅ノ山三國ガ山

因幡湖山園



扇山。豹ノ

山。池田山。

田角峠沖

ノ山。入坂峠

那岐山。鷲峰山。籠山。頭

中山。因幡山。宇倍ノ神社

宇倍山。千代川。八東川。因

幡川。若櫻川。八東川。權現

大鹿。諸鹿。諸瀑水。國府

川。因幡。雨龍。鳥取。囊川。

湖山。賀露川。湖山ノ池。周

廻。青島。湯山。細川。奥澤

見ノ池。鳥ガ鳴。田後。網代。

岩戸。

物産。銅。砥石。硯材。藍茶。

烟草。麻。紙。生糸。絹。棉布。

漆。蠟。白珊瑚。蘭席。石耳。

葛粉。諸木材。諸藥材。鱧。

鱒。鮎。鮭。大口魚。擁。釵。蟹。

海藻。蜂蜜。煉。熊膽。

○伯耆國。全國。島根縣。管轄

郡名。河村。久米。八橋。汗

入。會見。日野。以上六郡

△大山。大神山。鍋山高

麗山。三國。美徳山。蛭

山。船通山。三平山。大倉高

峰。鐵礦。船ノ上

山。御来屋ノ港。後醍醐天

皇ノ行在所。竹田川。栗祖

村。三朝川。

俵原村。今

泉村。小鴨

新村。天神



伯耆夜見濱圖

川。長瀬。東郷池。橋津川。

日野川。野組村。日吉津。

最大。加勢蛇洗。荒井

勝田。阿弥陀。夜見。濱沙

嘴。三保。關。灣ノ

東隅。入江ノ。米子市街。深

浦。海船。境。湊。淀ノ江。御来

屋。赤崎。松ガ谷。泊浦。狹隘。

入江ノ内。風濤。歴。イク日モ

セバクロシ。トイフ

物産。鐵。鋼。鐵器。白石。英。

紫石英。磁石。雲母。藍。紅

花。胡麻。茅。葦。香。草。砂。糖。

蠟。漆。石灰。紙。麻。草。綿。棉

布。甘藷。白。枿。鱒。鰻。海。參。

海藻。熊膽。諸藥材。

○出雲國 島根縣廢ハ
松江ニアリ

郡名 出雲 楯縫 秋鹿 島

根 意宇 大原 能義 仁多

飯石 神門 以上十郡

△三保 関 森山 夜見 濱

伯 一海峽 ウミフハサミテ
一ツノ岬ヲナス 中海周

回 大根島 江島 和久羅 嵩

枕木 外海 ハテチキ
大洋ノ一 瞰 ミル
スナリ 三

國山 鳥上 御阪 三瓶 山 琴

引 彌山 天狗山 熊成 峯 熊

野 神 三郡山 阿圖馬山 富

田川 能義川 西北 田川

玉峰山 東北 田川 猿 隱

山 布部村 坊床山 菅 澤

川 下田原村 山 佐川 富

田 莊 東赤江村 中海 井

屍 出雲 郷 熊野 神社 安

来 港名 簸川 斐伊川又大川トナリ
ト下ニ云モ是ナリ 鳥

上山 室原 龜 嵩馬 水 阿

井 深野 三刀屋 久野 牛

尾 阪田村 穴道 湖 横田

川 斐伊川 前ニ出ス
大川トナリ 大川 上ニ
用

出 西村 新川 下莊 原村

出雲松江國



神門川二源

兩ノ水小田川

女龜山赤名

川頭原吉野

須佐東村東折ヒガシヘツツ マカリテ

立村小野稗原古志

村西園村支流エダニナリタル 川スジノナリ

十間川神西湖九景島

崎山田姪谷指海川穴

道湖来海玉造乃白馬

瀨瀬戸意宇海松江佐

田川江角浦杵築湊大

己貴命大社宇龍崎日

御崎十六島崎浮礁方言 ハネト

云フ巴下碁布宇龍浦鷺

浦岬灣入江道路險惡

ミナスケケ熊野社素盞鳥

尊天狗山建久年号 ナリ

物産鐵鉛瑪瑙水晶石

炭銅鋼硝石蜂蜜牛馬

鱸鮑紙守蠟木綿人參

海苔陶器

○石見國全國島根縣 應管轄

郡名安濃通摩邑智那

賀美濃鹿足。以上六郡

△冠山。矢瀧城山。三瓶山。

三ツ石山。星阪峠。青野岳。

高峰峻嶺。江川。

郷川。石見川。衆流。

星高山。江津。郷津。両道。

中。福光。西田。大國。太田。

和田。和田川。浮布沼行。

恒川。静間。

村。宇屋下。

府。大橋。周。

布。岡崎。久。



石見高津山園

々茂。高津。橋立川。津摩。

浦津。和野。赤野。口村。枕。

瀬。横田。飯田村。高津浦。

高津山。折本。久麻呂。沼。

海。石見。瀉。外ノ浦。港。殿。

浦。港。琴浦。濱。田。長。濱。浦。

一。地。頸。一。ツ。地。ノ。馬。島。瀬。戸。

島。矢。野。島。冬。時。北。風。津。

摩。三。隅。高。津。温。泉。ノ。津。

大。浦。ノ。港。仁。萬。津。大。國。川。

床。浦。疊。浦。平。石。波。間。風。

景。佳。絶。ニ。ア。リ。テ。ケ。シ。キ。ガ。ヨ。イ。湖。

沼ツク 浮布ウキヌ 菰澤コモザ 猿淵サルノ

蟠龍波根湖ハシツク 潮水ウシホト

相通津ツツ 和野濱田ハノ 大森オホモリ

三ツ共石見目ギン 銀礦ギンノ 阿ラガネ

物産モノ 銀ギン 鉛スズ 銅ドウ 鐵テツ 礬石セキ

綵礬サイハ 無名異ムメイ 熊膽クマタン 猪膽イノタン

蜂蜜ハチミツ 鮎アユ 鱔ウナギ 海苔ノリ 蠟ロウ 紙カミ 楮コ

麻アサ 苧オ 瓦サクラ 蘭席イムシロ 葛粉クヅ 薯蕷ジネシヨ

蕃藷サツマイモ 香蓆シイタケ 山葵ワサビ 桐油トウウ 木

材ザイ

○隱岐國オキノクニ 全國島縣管轄

郡名クニ 知夫海部チブ 周吉ス 越キ

智チ 以上四郡

△群島グン 北海中ホカイナカ 二列峙ニレツチ シ

テ 中ニテラビソバダチテ 國ヲ成シ

全國ヲ四島トナス 知夫

島中ノ嶋シマ 西島ニシシマ 合計カウケイ ミツモリ

島前シマノマエ 一嶋ヒトシマ 島後シマノノチ 二島ニシマ 沿ヰ

海カイ ウミニシシ 島嶼トウシヨ 大小ノ 松マツ

島竹島シマタケシマ 横尾山ヨコビシ 大満寺オホマンジ ノ

大峰オホミネ 八尾川ヤハノガハ 西郷港サイキョウノミナト 津ツ

井浦イノウラ 一大灣ヒトダイワ 隱岐港オキノミナト 三

保ノ関ホノセキ 出デ 箕浦ミノウラ 加茂那久カモナク

崎サキ 福浦港フクウラノミナト 壇境那智ダンキョウナチ 細

細

流ホソギ知夫港ナカレ燒火山フリン浦ヒヤ

郷港カクノ知々井港チチ知夫浦チフ

郷サ

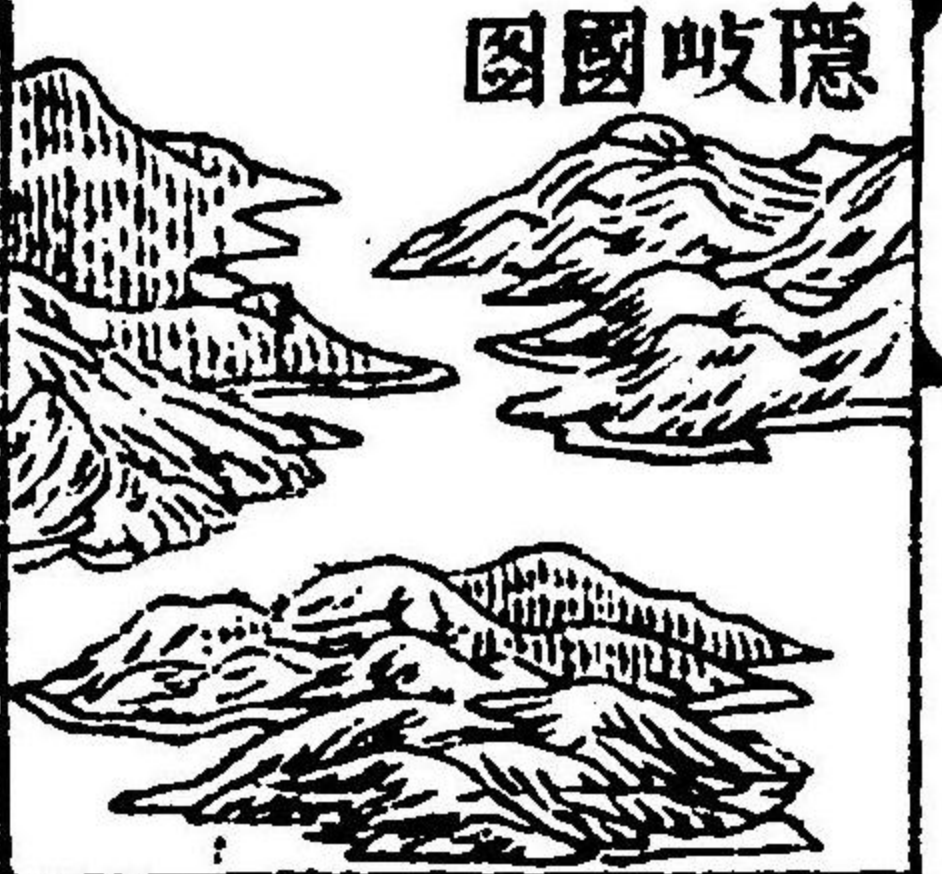
物産ブツサン牛ウシ馬ウマ和布ワカメ鯖サバ鯨クジラ魚イサ

干鮑ホシ海參アヒ

馬蹄石バテイ推セキ

桑ス板イ材サ

△山陽道サンヨウハケ國



○播磨國ハリマ兵庫縣兵庫管轄

郡名クニ明石アカシ加古カコ印南イン南美ナミ

囊フクロ加東カト加西カサイ多可タカ神東カミ

神西カミ飾東シキ飾西シキ揖東イツ揖西イツ

西赤穂サイ実栗ホ佐用サヨ以上十以上十

△書寫山シヤ増位マサ麻生マサ摩マ

耶ヤ再度タビ其陽ミ淡路タン

島北岬シマ海峽カイ舞子マイ

濱明石ハマ浦尾ウラ尾上オノ住吉社住吉社

松マツ高砂タカ午頭ウ天王テンノヤシノヤシ印南イン

野ノ勝地シヤ高御座タカ雄子尾オノ

女子尾メノ屏風嶺フウ五峰イ鳴ナ

尾三艸オノ御岳山ミ久下川ク

三木川ミ市川イ姫路城市姫路ノノ姫姫

路城市ミ要路カ飾磨シカノ津津

揖保川イ西谷川ホ御方川ホ

龍野。千草川。上津。熊見。

久崎。赤穂。城市。花岳寺。二義。士四十七人ノ墓アリ。

塩濱ノ景海。西端。室津。坂越。内無双ナリ。

那波家島。男鹿島。西島。

羅列。ナラブ。播磨灘。

物産。姫路。革。明石。縮。赤。

穂鹽。龍野。醬油。銅石炭。

紙。烟草。茶。

麻布。木綿。

鯉。鮒。鮎。章。

魚。鯛。

○美作國。全國岡山縣。廳管轄。



郡名。吉野。英多。勝南勝。

北久米。南條。久米。北條。

東北條。西北條。西西條。

東南條。大庭。真島。以上十。二郡。

△連山。四塞。方。方。方。方。山。

岳。重。疊。山。々。ガ。カ。大。山。伯耆山。名ナリ。

峰。勢。峻。絶。赤見。

山。高。田。川。勝。山。朝。日。川。

奈木山。盡。峻。峻。東。川。泉。

山。高。峰。久。米。四。山。二。上。山。

塩。垂。神。南。各。方。峙。立。ノ。

方。角。二。院。ノ。莊。川。津。山。美。作。國。第一。城。

市雲伯石隱 津山川東川吉
四州ノ咽喉地



井川

物産 銅鐵石

炭烟草紙藍

雲齊織燒耐

○備前國

岡山縣應ハ
岡山ニアリ

郡名 和氣邑久磐梨上

道赤阪津高御野兒島

以上八郡

△牛窓港南端ハシノ鹿

久居島曾島長島石井

島羅列シ小豆島讚岐ニ
屬ス

下津井港 同國田ノロヨリ西ノ方ニ
アリ讚州丸龜江海上

六リ云金毘羅參詣 塩飽島立
船ハ必ズコニ入津ス

石岬米崎福島湊藤戸

渡吉井朝日川東大川

津山川 美西ノ大川高田

川ノ地河渠 河ノ小サキ 田野
ガハ美作カキヨ

田畠 諸國ニ冠タリ。モロクノクニ
ノイ



川ト 熊山天

神山高底

タカ 大王山

ヒク 龍天山岡

山。大阪ヨリ陸地海
上正五十里ト云 福島港金

山ヲ負。岡山ノ後方ニアル山ヲ云フ

物産 水晶。蠟石。白魚。海

月。米。蝦。海藻。砂糖。鹽。酒。

醬油。蠟。茶。忌部。陶器。長

船刀劍。

○備中國 全國岡山縣 廳管轄

郡名 都宇。窪屋。淺口。賀

陽。下道。小田。後月。川上。

上房。阿賀。哲多。以上十郡

△劍山。ツルギ山。花見。高機。

黒髮。弥高山。高橋川。急

流。松山。成羽川。河

違川。矢蔭川。或ハ矢掛。吉

備中山。大井川。港。澳。ハ

ミナトナリ。澳ハ水ノ。水島。灘。真

鍋。北木。白石。羅列。高

月。遙照。兩斷。笠岡

港。神島。玉島。港。

物産 水晶。石炭。銅。鉛。茶。

烟草。藍。漆。

鯛。鱒。紙。生

茶。醬油。酒。

蘭。席。陶器。



備中 吉備 中山

外ニ矢掛ノ 抽餅子アリ

○備後國 廣島縣

郡名 深津。安那。神石沼。

限品治。葦田。御調。五羅。

三次。三谿。甲奴。三上。惠。

蘇奴可。以上十四郡。

△全國境域。二國內。群小。

島。多。仙醉島。走島。田。

島向島。因島。水島。灘。鞆。

津。岬。端。阿伏。菟。岬。

洲上。躑躅。皇后。今津。戸。

崎。松。永。灣。尾。道。港。潮。勢。

急ナリ。湖。ノ。イ。キ。ラ。三。港。中。舟。

泊。最。輻。輳。ニ。

鞆。港。尾。道。港。龜。岳。

蛇。園。山。藏。王。黄。葉。大。鐘。

大。熊。八。國。女。龜。展。立。

東。城。川。成。羽。

川。阿。井。川。惠。

蘇。川。田。房。川。

三。次。川。吉。田。川。

安。藝。二。郷。川。石。見。二。御。調。川。

大。田。川。葦。田。川。環。流。

福。山。

物。産。鉛。石。炭。蠟。茶。烟。草。



鯛鱒海鼠線綿紙蘭席

花菱鹽保命酒

○安藝國 廣島縣廉ハ
廣島ニアリ

郡名 豊田安藝加茂沼

田佐伯高田高宮山縣

以上八郡

△十方阿生白木野呂

三名氏 山ノ名 赭山 アカツチノ
ハケ山 礪礪 カタクカク石

田野關ヶズ郡村往々

荒蕪セリ 郡中村々ソコ
スタヒアルル 大田

川吉田川三次川 備後 郷

川見南折シテ 川スジガミ
ナニエオトク 擁

シテ ダキカ、エルカ
ヤヤニ 可

部川廣島 ガハ、エロシマ、中國
ミテ

江田能美 一都

倉橋 瀬ノ島
氏云フ 似



島嚴島 宮島ノ一日本三點ノ其
一ツ山ニハ鹿ト猿多ク樹

灰峰鍋岬一條ノ海峽ヲ

隔ツ ニスジノヤミノ
島端ヲハカセ 音頭瀬戸

玖波ノ浦大竹川小瀬川

忠海港内海沼田川戸

野椋梨蒲刈大崎生口

諸島大小數百散布シ

テ。三大島 伊豫國ノ
三ツノ大シマ 因ノ島

向島下大崎御手洗倉

橋島鹿老渡

物産 銅石炭藍茶烟草

栗蜜柑鹽紙綿紬麻布

鱈牡蠣海參

○周防國 山口縣廳ハ吉敷郡山ロニアリ

郡名 玖珂熊毛大島都

濃佐波吉敷以上六郡

△岬端ノミサキ室津ハ代

島桂島平群島長島岬

前ノミサキノカミサキオカセキノミ

田尻周防灘室積徳山

富海笠戸

黒神大津

岩國川大

潮田原錦



帶橋 川ヲ鑿ルト云フ橋ハ轉國ノ名

柱ナシ長サ百二十 奇巧 カタノメツラシキセ

箕盤橋佐波川庄方徳

地山口鳳翽山鴻峰天神

山險要ヨキ地 棋野川

物産 緑礬蠟石茶烟草

樟腦蜂蜜蠟鹽紙縮布

木綿海參

○長門國

全國山口縣 管轄

郡名 厚狹 豊浦 大津 美

禰阿武見島 以上六郡

△兩道中間ノ山脈

山陽山 陰兩道

ノ中間ノ盡ク綿延シクハク

羽山西鳳 扇山檀ノ浦

源平 古戦

場門司ガ関 早鞆ノ瀬

戸下ノ關 赤間ガ關 西道

往来ノ要港 西國街道ノ

島他港ニ勝ル 他ノ港ヨリスグレ

周防灘響灘室津 特牛

孤島 德佐地 福飯櫃

長門下之關圖



萩ノ城市

河上川高

險 岬

灣出入

御崎 本山岬 廣瀬

川吉田川 厚狹川

物産 石炭 綠礬 硯材 鮎

烏賊 鮪 鮑 鰯 鯨 章魚 河

豚 茶 鹽 陶器

△南海道 六ヶ國

○紀伊國 和哥山 縣應ハ

郡名 牟婁 日高 有田 伊

都那賀名州海部以上七郡

△山脈八巨嶺大岳山ツシキハ大ヒタルミ

吉野金峰人跡大ネ大ヒナヨシノキンダラシシキオホ

塔峰上下ノ界上郡下郡汐ノ岬オホヒナノミ

大島熊野浦熊オホシマノクマノウラノクマ

野山本宮新宮那智西國

第一那智ノ瀑布直下マスガ

大雲鳥小雲鳥大臺原オホクモトリノコクモトリオホダイカハラ

山八鬼山屹立スキツタ市チ

木川曲流ナカレ成川ナルカハ音ヲト

無川日置川西陰ウラナリ

南安宅東古座ノ浦岬室ミナトノアタギニカシコサ



戸崎トサキ土ツチ鉛カド

山岬田邊ヤマノサキノタノヘ

灣高野山ワダツチノタカノヤマ

龍リウ

神山終無山ツクシノヤマ有田川アリのタガハ

日高川并御崎蒲生田ヒタカガハヒノサキノカモフタノ

岬波紀ノ海紀ノ川サキノウミノキノカハ

野川ノ下流マツチ岬ノ國ノカ和歌山ワカヤマ

加太湊由良カダノミナトユラ友加島トモカシマ

或ハ嶽ガ島トモ云フ外ニカダノセト加太瀬戸カダノセト

撫島ト云敷島アリ

和歌ノ浦我邦ノ三景ワカノウラニ

聖武天皇シヤウブテウ人皇四十ヒトミカドヨソ明アカ

ヨイ処ニ

光浦カウラ。日前國懸兩大社。

粉川根來コカハネ。

物産モノサン。銀銅石材木材蜜。

柑樟腦烟草木綿紙炭。

蠟燭。故羽織傘團扇冰。

豆腐漆器鯨堅魚。

○淡路國アハチノク。全國兵庫縣管轄。

郡名三原津名ミハラツナ。以上二郡。

△三角狀サンカクジヤウ。三カドノ正北ノ一。

角カクハ。マキタニアタル。岩屋浦イハヤウラ。峯タケ。

ノ瀬戸ノセト。由良港ユラカト。吉カ島ヨシカシマ。由良ユラト云フ。

ノ瀬戸ノセト。南ハ大瀬戸ニテ西南邊ニ西國郡見エテ能ク詳モ風波形シ。



鳴門ナガト。潮流渦ウヅ。ラナス先山ラナス。千チ。光寺山ミツジヤマ。第津ダイツ。海ウミ。和泉ノ地ニ詳ナリ。橋ハシ。

磨灘マナ。踰鶴羽山ユヅルハヤマ。由良ノ港ユラノカト。枕マクら。

△福良浦フクラウラ。淡浦或ハ水門作ルスモトノカト。洲本港スモトノカト。

或ハ須洲本川スモトノガハ。

物産モノサン。石材セキ。乾鮓カンサウ。陶器トウキ。漆シ。芥カイ。生糸ナマシ。

○阿波國アハノクニ。高智縣管轄。

郡名クニナメ。板野イタノ。阿波アハ。三好ミヨシ。美ミ。

馬麻植ウマアサ。名東ナトウ。名西ナサイ。勝浦カツウラ。

那賀海部ナカカイ。以上十郡。

△劍山ツギヤマ夏嶺ナツミネ祖谷山イヤマ高タカ

越山ツクサキ燒山寺ヤキヤマジ山ヤマ四國シクニ灵場レイジョウ佐サ

古山コヤマ眉山メイサントイフトイフ佐古サコト云地トクニニアタルニアタル

吉野川ヨシノガハ四國シクニ三郎サウラウ上野ウエノノノ

ヲ称ジテヲ称ジテ坂東太サカノヘ。此河ノ流コノカハノリレ伊豫國イゾノクニ

吉野川ト称ズ其河ノ里ヨシノガハノリニニ廣戸ヒロド今切イマキレ

別宮ベツミヤ津田ツジダ兩岸リヤウガンノ田野ノチヤニニ

ハ吉野川ノ南北ハヨシノガハノナンボク 藍アイヲ種タネニニ德トク

島岡シマノカサキ崎サキ湊ミナト撫ヌ

ノ一ノイチ島田山シマダヤマ大オホ

毛山ゲヤマ潮勢ウシ

イキイキ鳴門ナリノ外洋ガイヨウ



阿波鳴門 門國

外ノ大ソトノオホ蒲生田ハヤシダ崎サキ比井御崎ヒイミサキ

那賀川ナカガハ桂川ケイガハ日和佐川ヒヨサガハ

阿波ノアハノ大鳴オホナリ鞆浦タヌウラ那佐湊ナサミナト

沿岸エンガン灣ワン江ガ多クナスエガオクナス

物産ブツサン銅ドウ石炭シキタン石材シヤク藥品ヤク

藍鹽アイシホ砂糖サトウ堅魚ケンイサ節フシ縮織チヂミ

綿線メンセン

○讚岐國サヌキノクニ愛媛縣アイ媛ケン

郡名クニナメ大内オホナチ寒川サムイガハ三木サキヤマ山ヤマ

田香川ダカガハ阿野アノ鶉足ウツタ那珂ナカ

豐田トヨダ多度タタ三野サンノ以上十イジョウジュウ

小豆島コウヂマ鮫島サマシマ鮫島サマシマ三島サンシマ屬リクスス

▲雲邊山峰勢。ミネノイダイ
大

川山漁網ノ利。スナドリノア
ハ

栗山。一名五劍
山トイフ

志渡浦檀

浦小豆島

高松市乃

生崎直島ノ群島。直島ニハ
大小カツ

多キハコガキ。シマ箱崎水島灘鹽飽ノ

七島散布。ソノコ海丸龜多
中ニアル

度津象頭山。金毘羅シロミネ
山ノイ

崇徳天皇。人皇七十五代ノ新ニシ
テ七十四代鳥羽院皇

子ナリ保元ノ乱ニ迂流トナラセ玉ヒ長寛ニ
年此地ニ於テ齋齋シ玉フ御室其四十六キ去

奉祀。マリアナカスジツ
中筋津田横田

祚田高瀬府中川乃生

崎圓座川高松十川幅

員ハ小豆島屬島。國郡ニ
ツク島

ト豊島直島向島荒神島

男木女木塩飽島佐柳

嶋廣島手島高見櫃石

島與島鹽飽ノ七島。ナシマ
トイフ

物産。石炭硝石蕎麥小

豆茶砂糖鹽木綿保田

蕎

○伊豫國。愛媛縣廳
松山ニアリ

郡名 宇摩新居周敷桑

村越智野間風早和氣

温泉久米浮穴伊豫喜

多字和以上十
四郡

△國勢灣折シテクニノサマ答
ト入江ニシ

海ヲ二面ニ受ク海ヲフタ
ヲモニスル三

崎ノ岬佐賀ノ関豊後
ノ國燧

灘硫黄灘興居島富士

山小富士野忽那島名
怒

和津和地島名
八代島周防

倉梯島安藝
斷續斷ハタヘキル
續ハツツク

相接ス海ヲ中ニ隔ナカラ
對ヒ合フト云フ水島灘

備中 梶取岬分界スサカヒメ
ヲ分ツ

箱岬讃岐大灣大ヒナル
江トナル今

治小松西條大島大三島

伯方嶋因ノ島備後
國大地

岬由良ノ崎宇和島ノ城

市北灘ノ湊島嶼大島ノ
シマト前

面城市ノ
マエノカ日振

島戸島峻

山スグレテ
カク唐岩

山サハキ
イシ笠山石

伊豫西條 榎寒川管生高繩諸峰



モロノ 大岩岬小岩岬危

險ケン 川流散條渡川センリウサンギョウ

仁淀川ニド 肱川ウデガハ 大洲オホス 市シ 長ナガ

濱重信ハマシゲノブ 石手イシテ 加茂カモ 長野ナガノ

後ノ温泉ゴノオンセン

入江イリエ 吉野川ヨシノガハ 阿波アハ 松山道マツヤマミチ

物産ブツサン 銅アハネセキ 石炭シタン 木材モク 藥品ヤクヒン

藍茶アイチヤ 乾鯧カンサウ 海參カイサン 紙カミ 鹽陶エンドウ

器キ 蠟燭ロウソク 砂糖サトウ

○土佐國トサクニ 高知縣タカチノ 麻アサ

郡名クニナメ 安藝アキ 香美カミ 長岡ナガノ 土ツチ

佐吾川サゴガハ 高岡タカノ 幡多フタ 以上イゼン 七郡ナナクニ

△地勢チセイ 灣環大洋ワニ 地ノカタチノカタ 大イリ江オホイリエ

ガハリテ南ハガハリテナンハ 室戸ムロト 松尾マツオ 直徑チヨウケイ 大海オホウミ ニムカフニムカフ

ナリナリ 沿岸エンガン 海濱ウミノヘ ニソラニソラ 磯イソ 海ウミ

底ソコ 腹背ハラ 矢筈ヤハ 岳タケ

吉野川ヨシノガハ 仁淀川ニドガハ 南流ナンリウ 迅ジン

駛シ 吸江キウ 鏡川キョウガハ 隈川クマガハ

高知ノ城市タカチノシヤウシ 野根山ノネヤマ 横山ヨコヤマ 嶺ミネ

安藝川アキガハ 奈半利ナハハリ 利川リガハ 物部モノベ

川甲浦カハノウラ 横倉ヨコクラ 仁井ニイ 火打ヒウチ

山御在所ヤマノミヤノシヨ 森山モリヤマ 角山ツノヤマ 冰ヒョウ

肱川ウデガハ 渡川ワタリガハ 四萬シマン 十川ジュウガハ 下シモ

田浦タノウラ 松尾岬マツオサキ 宿毛スクモ 濱日ハマノヒ

向灘ムカノ 沖島ウチノシマ 姫島ヒメシマ



物産 銅石

炭木材樟

腦珊瑚真

珠茶紙陶

器堅魚節

△西海道 十一箇國

○筑前國 福岡縣廢ハ 福岡ニアリ

郡名 遠賀宗像鞍手穗

波嘉麻上座下座夜須

御笠糟谷席田那珂早

良志摩怡土 以上十 五郡

△朝座郡 英彦山 蛭

筑後川冷水峠秋月

寶満山御笠山岩屋山

天拜山 太宰府天満宮 飯塚ヨリ少シ入込ム 博多

福岡 二名夫佳港 城市ナリ

那珂川箱崎

八幡宮 多田羅

川一岬海

海中道沖津島唐泊

崎玄界島玄海灘鐘ノ

岬響灘 周地島大島神ノ

湊諸見川宰府往時

トニ太宰府都府樓遺趾



フルキアサジシガハ。シホヤ。ヤガ。ワラ。浦

アト 浅茅川 鹽屋山 鹿浦

遠賀川 本城 灣水 城灣

鴨生田川 博多 津 逼リ

チカヅイカヅチヤマ。ウキダケ。ラカンガハ

クイ 雷山 浮岳 羅漢川

多クガハ。イツミガハ。ケヤ。ヨコ

多ク川 泉川 芥屋 呼子

嶺。

物産 石炭 鹽 茶 葛粉 煉

酒陶器 木綿 博多 織

○筑後國

郡名 御原 御井 三 渚 山

門 三 池 下 妻 上 妻 山 本 竹

野 生 葉 以 上 十 郡

△高良山 聯綿

字狀 フナシ。ニ字ノカタ。尾風山

高井岳 熊渡山 名字山

峻秀。タカクヒ。山間。アノ。筑

後川 筑紫 二郎 久留米

大野 島 矢

部川 三國

山 柳川 市 城

瀬 高 鹽 塚

沖 端 内 海 筑 紫 瀨

有 明 沖 島 原 天 草 島 泥

津 若 津 新 地 島 堀 切



筑後川 風山 園

諸港 モロノ

物産 セキタン 石炭埋木 コウク 紅花藍

茶紙油蠟

○豊前國 全國福岡縣

郡名 企救田川京都仲

津筑城上毛下毛守佐

以上八郡

△英彦山 イヌカ 犬岳川流四

條大橋小波瀬川 此川ハ 犀川

淺茅川豆田川中津高

瀬川山水奇絶 山タニガハナ

耶馬溪 鷓鴣島列

豊前 英彦山



田 神田 門司

關田浦岬

角 ミサキ 赤

間 長門 関

七八町ニ過ズ 國界ノ 早鞆

瀬戸 テウ 潮勢急激 ワシホ 早鞆

岩礁多ク舟行甚險

小倉 ウミノソコ 二岩ガ多ク船ヲ岸ヘ

蒲生川鹿嵐山御許烏

帽子 ホ 推谷驛貫川守佐

川守佐八幡宮 當國第一

物産 石炭木材蠟鹽上

野陶器ノヤキ小倉織門司コクラオリモ視シ

○豊後國ブンゴク大分縣オホイト府内フチニアリ

郡名クニナメ國東速見クニサキハヤミ大分オホイト海ウミ

部ベ大野直入オホノナヲリ玖珠日田クヅヒタ

以上八郡

△祖母が岳ソボガタケ綿互ワタタカ阿蘇アソ

山ヤマ黒岳傾山クロタケカサキヤマ竹田岡由布タケノカサキヤマ

岳タケ鶴見山ツルミヤマ四極山シヨクヤマ高崎山タカサキヤマ

佐賀ノ関サガノセキ湊ミナト噴火山フンカン鐵輪テツリン

赤湯アカユ白山シラヤマ度岳タケ鏡峠キョウツツ津ツ

久見峠クミツツ蒲戸ノ崎ハシノサキ芹崎セノサキ白シロ

杵佐伯漁利キサイキギヨリ海カイ

佐賀關圖



岸灣曲カシノワニキョクシ

周シシミバノ浦々シミバノウラ入江イリエガマザルガマザル

防難ハナシ姫島ヒメジマ

八百文珠ヤチハチモンシユ

熊毛川クマモガハ小川灣コカハワニ浦ウラ竹タケ

田津タツ下原シモハラ諸邑シヨウイ杵キ

築日ツキヒ出別府デツツ府内フチ鶴崎ツルサキ

灣上ワニシ佐賀ノ関サガノセキ岬シメ

端地藏タンジゾウ崎御前サキミマ硫イ

黄灘ワウタン日向灘ヒナガタ高島タカシマ向島ムカシマ

大入嶋オホニシマ介シママリマリ永山ナカヤマ森街モリカイ

市シ隈川クマガハ阿蘇山アソヤマ肥豆ヒマメ

田川英彦山筑後川上

流白嵩川大野川 前瀬川 岩

戸川由布川由布岳

物産 硫黄明礬木材煙

草紙大豆蘭席生絲木

綿蠟鮎

○肥前國 長崎縣

郡名 松浦彼杵高来藤

津杵島小城佐嘉三根

神崎養父基肆以上十郡

△羅列ツラナリ 伊萬里灣

江福島鷹島有田大坪

田平浦雷ガ瀬戸 平戸島

島嶼星散シマノカホシノ 五

島兩端中通福江平戸 若

松奈留久賀生屬島宇

久島捕鯨ノ業 最盛ナリ

シララトルナリマコ 呼子ノ浦江

頭川加部島名古屋浦

唐津灣松浦川瀉玄界

灘彼杵ノ入江針尾島針

尾ノ瀬戸大村 感虛空藏

山野母ノ崎魚見山西泊

長崎港日本五港 温泉岳

肥前
長崎



噴火山巔

硫燭

數處

原口津天

草嶋多良山本莊牛津

住江鹽田佐賀ノ城市

本莊川背振山國見山

兩斷岡陵環繞

寛永年間 德川氏支

那荷蘭 歐米

此禁ヲ解ク 爾來

船艦ノ輻輳

昔時ノ如クニシテ

製鐵造船 諸工

場 此港ヲ以テ始

トセリ。此長崎カスヤ...

物産 鯨鯨海鼠乾鮑茶

烟草 蠟 砂糖 石炭 陶器

○肥後國 熊本縣ハ

郡名 阿蘇 菊池 益城 託

摩合志 山鹿 山本 玉名 飽

田宇土 八代 葦北 玖麻

天草 以上十

△川流 縱横 灌

既ガイ。水ミヅがフ富フ庶シヨ。横ヤ。嶺ハタ。重チカ。

嶺レイ。シゲリタルミネ。險ケン。奥ク。其ソノ。

肥ヘ。後ゴ。阿ア。嶺リ。山ヤマ。園ヰ。境ケン。界カイ。分フ。カカ。タタ。

阿ア。界カイ。阿ア。

蕪ウ。山ヤマ。噴フン。火カ。山サン。

峰ハタ。巒ラン。重チカ。疊タヤ。



怒ト。濤ト。ノノ。如ゴト。シシ。大小ノ山々カサナリ立

江エ。代シヨ。一イチ。房フ。米メ。良ラ。五ゴ。家カ。五イ。カカ。ノノ。

深シ。山ヤマ。幽ユ。谷コ。深シ。キキ。山ヤマ。鞍ク。岳ダケ。八ハチ。

方ハタ。ケケ。岳ダケ。三サン。國クニ。岳ダケ。涌ウ。蓋カ。山ヤマ。三サン。

角スミ。瀬セ。戸ト。大オホ。矢ヤ。野ノ。島シマ。兩リウ。大ダイ。

島ト。下シ。ノノ。島シマ。長ナガ。嶋シマ。母ハハ。子コ。

岳ダケ。島ト。中ナカ。富ト。岡カ。牛ウシ。深フカ。上カミ。

嶋シマ。倉クラ。ケケ。岳ダケ。瘠ヤ。セセ。タタ。リリ。矢ヤ。苦ク。

山ヤマ。白シラ。鳥トリ。峰ミネ。海カイ。津ヅ。佐サ。敷シキ。白シラ。

川カハ。灣ワン。流リウ。入イ。江シテ。熊クマ。本ホト。城シロ。緑キナ。

川カハ。宇ウ。土ツ。隈クマ。川カハ。高タカ。瀬セ。川カハ。玖ク。

麻マ。川カハ。筑ツク。後ゴ。川カハ。筑ツク。後ゴ。國クニ。水スイ。勢セイ。

急キツ。駛シ。水スイ。ノノ。イイ。キキ。モモ。八ヤツ。代シロ。城シマ。市シ。

宏オホ。壯ソウ。城シロ。下シテ。町ハシロク。ノノ。

物モノ。産サン。石セキ。炭タン。砥ト。石シ。茶チヤ。蠟ラウ。紙カミ。

香コウ。草ソウ。葛カク。粉フ。砂サ。糖トウ。紅コウ。花クハ。樟シヤウ。

腦ノウ。雜ザ。穀コク。陶タウ。器キ。素ソ。麩フ。團ダン。扇セン。

○日向國

郡名 曰杵見湯那珂宮

崎諸縣 以上五郡

△相均シ。相同シト 重山チウサン 深シン

嶺日向灘祖母ヶ岳ダイケ 豊後トヨノチ 國クニ 二半ニハン

跨フ 小川コガハ 梓峠スヅリトウ 五家イチゴ 肥後ヒノチ 總ソウ

稱シヨウ スベテスベテ 高千穂タカチホ 莊シヤウ 五箇ゴカ

瀬川セガハ 屈曲クツキョク 延岡ニノカ 市シ

耳川ミミガハ 美々津ミツ 湊ミナト 行騰山ヤマト

可愛山カエノヤマ 細島灣ホシマヅ 效口カチ 富田トミダ

浦御鈴ウラミツ 上粟ウヘムギ 神門川カミカドガハ 一イチ

瀬川セガハ 米良メシラ 檉アハキ 原ハラ 鵜戸ウヰド

窟古跡イソヤコセキ 赤江川アカエガハ 三納川ミナガハ 石イシ

崎川サキガハ 法華岳ホウケ 佐土原サドハラ 市シ

宮ノ浦ミヤノウラ 小松山コマツヤマ 鈴ヶ峰スズミネ 飲イ

肥ヒ 城シロ 油津アブラツ 湊ミナト 酒谷川サカ 都ト

井岬イノシ 火ノ崎ヒノサキ 全郡ゼンクン 其一郡其一郡ヲ

霧嶋山キリシマ 特絶トクゼツ 九州ノ背骨クウシュウノセキボネ

九ヶ國ノ内クケクニノウチ ニテニテ 英茂山エモリヤマ 阿蘇山アソヤマ 温ユン

泉池センチ 沼多ヌマタ 湯ノ酒出ル処ユノサケデルトコロ 去サ

川山カハヤマ 牛嶺ウシカ

猿瀬川ササキ 都ト

城宮崎街シロヤミヤサキガイ

市シ 神武カミヤマト



天皇テウ 奉祀ホウシ スス 神武カミヤマト 天皇テウ 日高ヒタカ

タマヒ開キ玉フ故ニ
奉祀シテ宮崎大社ト云

物産 銅鉛砒石硫黄木

材樟腦漆蠟紙烟草砂

糖茶生絲山獸海魚外共

炭薪椎茸

○大隅國 全國鹿兒島 縣廳管轄

郡名 菱刈 桑原 始羅 噲

吹肝 屬大隅 熊毛 取謨

以上八郡

△恰毛 サナガラト 跨間 カン マタガアラ

一内海 一ツノウ 佐多 崎大

泊港 立目 崎山川 津櫻

島向島 噴火山 御岳 數

處ニ温泉アリ 數ノ処ニ涌 出ル湯ガアル 國

府ノ街市 嶮峻 ケハシク 新川

高隈山 互

延 エシ 雄

川 高隈川

根占 波見

外海 外ノ大 内浦 火崎 都

井岬 日向 種子 屋久 竝

列 ナラビ 島形 狹長 シマンカタ

御崎 門倉 赤尾 水港

屋久島 八重岳 永良部



島

物産 金銅硫黃明礬水

材烟草馬鮑大根砂糖

○薩摩國 鹿兒島縣廳 鹿兒島ニアリ

郡名 鹿兒嶋 谿山給黎

指宿頼娃河邊阿多日

置薩摩高城出水伊佐

甑島 以上十 三郡

△川内川久見崎京泊

紫尾山矢苦山西目港

長島隼人ノ瀬戸黒瀬戸

獅子島天草島 肥前ノ 屬島 下

甑島上甑島羽島崎硫

黄ガ島屋久島 大隅國 竹

島黒島口ノ島中島諏訪

瀬嶋平島卧蛇島 肥後

悪石島寶嶋碁布 肥後

ウエニナラ 十島灘琉球諸島

キツノ地ノ 鹿兒島櫻島街衢

宏壯 甲突川 海

山川港海

門が岳海門

崎野間岬

野間岳坊



薩摩海門

ノ津御崎山川ノ津吹上

濱自砂常ニ田野ヲ埋ム南洋

ノ風ツヨク吹上ノ名ヲツクル帆湊湊

川荒川阿久根川阿久根

久見崎西目岬又秋目トス西

物産 金銅錫鐵烟草陶

器硫黄硝石砂糖堅魚

藥品木材紙布紬蠟燭

蕃薯泡盛十島席

○壹岐國 全國長崎縣

郡名 石田壹岐以上

△呼子浦肥前國全島一國

居民 住居スル 勝本城郷浦



魚釣山峻絶

屹然タカクスグレテ

孤立タツ谷合

川細淺ホソク較大大ヒ

物産 石炭茶烟草鮫海

膽

○對馬國 長崎縣管下廳

郡名 上縣下縣以上

△上ノ島有明山矢筈山

女岳内山川久根川加

志川嚴原府中下島懸

崖ガイカカリ 鱈ワニガ浦ウラ朝鮮チヨウセン釜フ

山浦サンウラ烟火エンカ相望サマヒムベシムベシカガシカガシ網ア

代舟ジロウ志シ佐賀サガ

前濱マヘ江川ハマエ犬ガハオホ

浦佐ウラサ須奈スナ佐サ

護川ゴガハ伊奈イナ鹿見シカミ御岳ミツタケ上ウヘ

下二島ゲニトクノ間ノマヒ 對馬シマノ國クニハ上ウヘシマ下シマノ

島山シマヤマ淺茅アサギ浦ウラ淺茅アサギ山ヤマ一イツ

線センノ水路スイロ一イツスレノミツスレノミツ瀬戸セト口クチ

物産ブツサン紺青コンセイ真珠シンジュ規樟キチヤウ諸シヨ

材サイ鮑ホウ烏賊カ鯨クジラ馬紙ウマカミ陶器タウキ

改カイ日本ニッポン地誌チシ略字レツジ引イン卷之クワンノ三サン

明治十二年四月十六日御届

大阪府平民

斬者 友鳴 吉兵衛

第四大區一小區河内町 一丁目二十六番地

同平民

北村宗助

同平民

大野木市兵衛

同大區六小區心齋橋筋 一丁目七番地

同 改正小學讀本字引 全

同 日本略史字引 全

同 萬國史略字引 全

同 萬國地誌略字引 全

同 改正日本地誌略字引 全

