

第三 市町村及大字 續

郡市町村	大字	町村ヨリ所轄郡役所へノ里程
飯石郡	西須佐村	・反邊 大呂 4.25
	波多村	・波多 入間 穴見 4.06
	志々村	・八神 志津見 獅子 角井 5.18
	頓原村	都加賀 頓原村 頓原町 5.09
	來島村	花栗 佐見 長谷 小田 眞木 上來島 野萱 7.04
郡	赤名村	下來島 上赤名 下赤名 赤名 8.13
	莊原村	學頭 宇屋神庭 下庄原 2.23
簸川郡	出西村	三纏 上庄原 阿宮 出西 神水 求院 併川 1.05
	伊波野村	・富村 名島 島井 上直江 1.10
川	直江村	・下直江 直江 1.21
	久木村	今在家 南村 福富 原鹿 2.10
郡	出東村	冲洲 中洲 黒目 三分市 坂田 3.09
	灘分村	島村 平田灘分 出來洲 3.09
郡	平田町	2.33

第三 市町村及大字 續

郡市町村	大字	町村ヨリ所轄郡役所へノ里程
簸川郡	國富村	西代 國富 美談 日字賀 2.13
	鷹巣村	・東林木 西林木 1.23
川	鱒淵村	猪目 唐川 別所 河下 4.18
	西田村	・奥宇賀 萬田 水谷本庄 西西郷 3.18
郡	北濱村	小津 十六島 釜浦 只浦 鹽津浦 4.22
	久多美村	・東福 久多美 東郷 野石谷 岡田ノ幾分 3.20
川	佐香村	三浦 小伊津浦 坂浦 5.18
	檜山村	多久 多久谷 岡田 久多美村ニ編入地ヲ除ク 4.00
郡	東村	園村 鹿園寺 小境 4.18
	窪田村	・一窪田 毛津 5.18
郡	山口村	吉野 高津屋 上橋波 8.00
	乙立村	下橋波 佐津目 山口 乙立 八幡原 東村 4.18
郡	田儀村	奥田儀 口田儀 5.14
	田岐村	・小田 多岐 4.11
郡	久村	3.20

第三 市町村及大字 續

郡市町村	大字	町村ヨリ所轄郡役所へノ里程
川	江南村 <small>コソナン</small>	畑村 常樂寺 二部・三部 2.14
	西濱村 <small>シノハシ</small>	・大池 板津 差海 3.08
	神西村	大島・神西沖分 神西東分 神西西分 2.09
	知井宮村	・知井宮本郷 知井宮沖分 1.18
	布智村	蘆渡・下古志 1.07
	古志村	・上古志 古志 1.07
	高松村	松枝 白枝・松寄下 下横濱村 1.05
	園村 <small>アヲカヤ</small>	東園・西園 外園 2.01
	荒茅村	1.20
	荒木村	中荒木・北荒木 修理免 2.04
郡	杵築町	・杵築東 杵築南 2.15
	杵築村	・杵築西 杵築北 2.22
	日御碕村	日御碕・宇龍 5.10
	鷺鷥村 <small>ウサギ</small>	・鷺浦 鷺嶋 4.27
	遙堪村 <small>エウカン</small>	・入南 菱根 遙堪 1.24
	高濱村	矢尾 日下・里方 平野 1.03
		常松 八島 江田

第三 市町村及大字 續

郡市町村	大字	町村ヨリ所轄郡役所へノ里程	
川	四纏村 <small>ヨツカ子</small>	矢野・小山 大塚 渡橋 0.24	
	川跡村 <small>カワト</small>	武志 中野・萩野 稻岡 1.02	
	大津村	・大石 大津 0.24	
	今市町	今市村・今市町	
	鹽治村 <small>エンヤ</small>	上鹽治・下鹽治 天神 0.24	
	朝山村	馬木 上朝山・所原 見々具 2.11	
	稗原村	・稗原 野尻 宇那手 2.18	
	上津村	・上島 船津 2.18	
	安	大田町	・大田 吉永ノ内字下吉永 野城ノ内字市野原
		波根西村	1.18
波根東村		1.29	
刺鹿村 <small>サスカ</small>		1.06	
長久村		・長久 稻用 延里 土江 0.18	
鳥井村		・鳥井 鳥越 1.11	
朝山村		朝倉・仙山 3.04	
富山村		神原・山中 才坂 3.23	

第三 市町村及大字 續

郡市町村	大字	町村ヨリ所轄郡役所へノ里程
安濃郡	野城 字市野原 多根 ヲ除ク	里町 3.00
	小屋原 上山 志學・池田 ・川合 吉永 字下吉永 ヲ除ク	1.07
邇摩郡	大森町 ミナカミ	1.05
	水上村 オホ	3.20
	大井田村	5.02
	波積村	6.20
	福光村	
	久利村	3.23
		1.19
	大濱村	3.11
	溫泉津町	3.20
	湯里村	2.15
仁万村	2.10	
宅野村	2.24	
馬路村	2.07	
大國村	・大國 天河内	1.05

第三 市町村及大字 續

郡市町村	大字	町村ヨリ所轄郡役所へノ里程
邇摩郡	五十猛村	里町 3.25
	靜間村	3.00
邑智郡	福浦村	吉浦 福光ノ内字・今浦
	大屋村	大國ノ内字・尾波 大屋 鬼村
邑智郡	八代村	・新屋 北佐木 字大口 ヲ除ク
	忍原村	2.13
邑智郡	川本村	・川本 因原
	川下村	車道 1.06 非車道 1.00
邑智郡	アガ吾郷村	吾郷 字湊ヲ 除ク ・藥瀬 明塚 乙原 奥山
	濱原村	龜村 瀧原 信喜 高山 上川戸 ・濱原
邑智郡	粕淵村	・粕淵 久保 湯抱 高畑 野井
	澤谷村	石原 熊見 千原 片山 ・九日市 酒谷
都賀村	・都賀本郷 上野 都賀西	7.30

第三 市町村及大字 續

郡市町村	大字	町村ヨリ所轄郡役所へノ里程	里町
邑	都賀行村	潮村 長藤 • 都賀行	7.05
	谷村	鹽谷 • 井戸谷 畑田	9.30
	阿須那村	• 阿須那 木須田 宇都井 今井 雪田 戸河内	7.26
	口羽村	上口羽 • 下口羽 上田	9.03
智	布施村	• 布施 八色石 村ノ郷 宮ノ内 比敷	3.23
	高原村	• 原村 上原 和田 伏谷 高見	5.11
	出羽村	• 出羽 三日市 山田 淀 原 岩屋 久喜 大林	6.22
	田所村	• 下田所 上田所 上龜谷 下龜谷 鱒淵	6.28
郡	市木村		7.32
	矢上村		5.16
	中野村		4.16
	井原村		4.00
郡	日貫村		7.22
	長谷村	八戸 • 長谷 清見 井澤	8.24

第三 市町村及大字 續

郡市町村	大字	町村ヨリ所轄郡役所へノ里程	里町
邑	市山村	• 市山 今田 江尾 後 山字川ケ ヲ除ク	7.06
	川戸村	• 川戸 小田 後山ノ内 字川ケ	6.12
	谷住郷村		7.15
	日和村		5.13
智	川越村	田津 • 渡村 大貫 鹿賀	3.18
	三原村	• 南佐木 三原 田窪	3.12
	祖式村	• 祖式 川内 馬野原 小 谷字本郷 ヲ除ク	3.24
	君谷村	• 京寛原 内田 地頭所 久喜原 惣森 小林 小 松地 志君 別府 柳谷 吾郷ノ内字湊 小谷ノ内 字本郷	3.17
郡	三谷村	• 湯谷 三保	2.18
	那賀郡	濱田町 新町 紺屋 片庭 睡子 辻町 門ヶ辻 檜物屋 原町	

第三 市町村及大字 續

郡市町村	大字	町村ヨリ所轄郡役所へノ里程
那賀郡	濱田 松原 原井ノ内 (字一丁田 字折戸 字上ノ山 字土手 字原井田 字本原井 字下山 字中原井 字瀬戸ヶ島 字矢筈島字馬島) ・淺井ノ内 (字縣内字中門 字福浦 字水谷 字布子谷 字横川 字田町 字口屋河原) 黒川ノ内 (字牛市 字三重 字外ノ浦 字批把首 字三重道ヨリ上 字原田 字上原田) 長澤 淺井ノ地ヲ除ク ・黒川 ^全 上 ^全 原井 ^全 上 ^全 細谷ノ内字皆尾	里町 0.24
	石見村	2.02
郡	カミコウ 上府 シモコウ 下府	1.24

第三 市町村及大字 續

郡市町村	大字	町村ヨリ所轄郡役所へノ里程
那賀郡	國分村 國分 ^{クシロ} ・久代 川波村 波子・敬川 都野津村 都濃村 ・嘉久志 和木 ^{字羽代ヲ除ク} 江津村 ・郷田 金田 ^{字大野ヲ除ク} 渡津村 淺利村 都治村 後地 ・都治本郷 黒松村 下松山村 上河戸 ・下河戸 入神大田 松山村 畑田 上津井 ・市村 長良 跡市村 ・跡市 千田 伊南村 ・後野 宇津井 佐野 雲城村 七條 上來原 ・下來原 久佐村 美又村 今福 入野 ・追原 木田村	里町 2.29 5.00 5.16 6.08 6.26 7.03 8.13 9.08 10.00 8.31 8.17 5.13 2.14 3.25 5.12 5.18 7.05

第三 市町村及大字 續

郡市町村	大字	町村ヨリ所轄郡役所へノ里程
那賀郡	和田村	•和田 重富 本郷 7.11
	都川村	•都川 來尾 9.10
	今市村	丸原 •今市 坂本 6.25
	波佐村	•波佐 長田 小國 7.03
	高城村	•高内 門田 小坂 栃木 5.25
	長安村	長安本郷 三里 程原 6.12
	杵束村	•木都賀 田野原 野坂 5.19
	黒澤村	•黒澤 上古和 下古和 8.19
	西隅村	河内ノ内字井河 矢原 向野田 •河内 ^{字井河} 除ク 6.20
	岡見村	6.23
美濃郡	川平村	•南川上 平田 金田ノ内 字大野 8.11
	井野村	•井野 室谷 6.09
	漁山村	鍋石 •櫛田原 田橋 横山 4.27
	三保村	湊浦 西河内 •古市場 5.31

第三 市町村及大字 續

郡市町村	大字	町村ヨリ所轄郡役所へノ里程
那賀郡	三隅村	5.12
	蘆谷村	6.05
	大麻村	東平原 •折居 西村 3.28
	有福村	本明 上有福 •下有福 4.13
	大内村	大金 宇野 2.25
	周布村	•内村 内田 穂出 ^{字吉地} 除ク 2.03
	長濱村	•周布 日脚 津摩 治和 穂出ノ内字吉地 1.19
	三宮村	•長濱 熱田 長見 •細谷 ^{字皆尾} 除ク 2.03
	益田町	•神主 和木ノ内字羽代 神村 5.25
	美濃郡	安田村
鎌手村		木部 •西平原 土田 金山 2.23
種村		•下種 種村 3.07
北仙道村		大草 •山折 赤雁 乙子 1.20
東仙道村		•仙道 三谷 小原 朝倉 2.30

第三 市町村及大字 續

郡市町村	大字	町村ヨリ所轄郡役所へノ里程
美濃郡	都茂村	•都茂 山本 丸茂 久原 4.00
	二川村	•宇津川 坂井川 6.01
	道川村	9.03
	正見上村	•正見 紙祖 7.19
	正見下村	•澄川 廣瀬 落合 石谷 4.22
	眞砂村	•波田 下波田 長澤 馬谷 3.00
	豐川村	•大谷 馬谷ノ内字岩倉 1.02
	豐田村	•横田 安富 梅月 本俣 賀 佐ヶ山 2.19
	高城村	•神田 向横田 隅村 白岩 薄原 3.04
	二條村	•上黒谷 桂平 柏原 愛 榮 黒周 5.18
郡	美濃村	•美濃地 有田 5.12
	小野村	•戸田 喜阿彌 小濱 飯浦 3.19
	中西村	•白上 市垣内 川登 虫 追 内田 市原 3.12

第三 市町村及大字 續

郡市町村	大字	町村ヨリ所轄郡役所へノ里程
美濃郡	高津村	•高津 須子 飯田 1.02
	吉田村	•中吉田 中島 中須 久 城 下東郷 乙吉 上吉田 多田 0.31
	津和野町	•森村 後田 町田 中座 鷺原
鹿足郡	畑迫村	名賀 高峰 田二穂 内 美 •部榮 邑輝 豊稼ノ 内字笹ヶ谷 1.22
	木部村	•中川 長福 中山 山下 吹野 豊稼 曾野 3.10
郡	青原村	•青原 添谷 富田 柳村 溪村 5.22
	日原村	•日原 枕瀬 河村 池村 左鑑 瀧元 3.22
	須川村	•須川 相撲ヶ原 瀧谷 4.22
	小川村	直地 耕田 •寺田 商人 0.20

第三 市町村及大字 續

郡市町村	大字	町村ヨリ所轄郡役所へノ里程	
鹿足郡	柿木村	木部谷 大野原 柿木 福川 白谷 榑谷 下須	里町 3.18
	七日市村	七日市 拔月 上高尻 眞田 下高尻	5.31
	朝倉村	注連川 朝倉 蓼野	6.20
	六日市村	六日市 幸地 澤田 廣石 立戸 立河内 有飯	7.23
	藏木村	藏木 樋口 田野原 九郎原	9.00
周吉郡	西郷町	西郷中町 西郷東町 西郷西町	
	東郷村	飯田 東郷 犬來 大久釜	1.06
	布施村	卯敷 布施 飯美	3.18
	中村	元屋 中村 湊 西村 伊後	4.21
	ナカスジ 中條村	原田 上西 池田 平 有木 入田	1.15
磯村	西田 下西 今津 加茂	1.07	

第三 市町村及大字 續

郡市町村	大字	町村ヨリ所轄郡役所へノ里程	
穩地郡	都万村	都万 津戸 那久 油井 蛸木 南方	里町 3.31
	五個村	郡山田 那久路 小路 代 北方 苗代田 久見 南方	4.28
	海士郡	海士村	海士 宇受賀 豐井 福井 布施 知々井 太井 崎
知夫郡	黒木村 浦郷村 知夫村	別府 美田 宇賀	

第四 山 岳

山名	所屬地	名	海拔
烏帽子山	仁多郡 馬木村	縣	4,043 尺
矢筈山	仁多郡 馬木村	縣	3,091
吾妻山(阿圖馬山)	全廣島	全縣	3,330

第三 市町村及大字 續

郡市町村	大字	町村ヨリ所轄郡役所へノ里程
鹿足郡	柿木村	木部谷 大野原 柿木 福川 白谷 榑谷 下須
	七日市村	七日市 拔月 上高尻 眞田 下高尻
	朝倉村	注連川 朝倉 蓼野
	六日市村	六日市 幸地 澤田 廣石 立戸 立河内 有飯
	藏木村	藏木 樋口 田野原 九郎原
周吉郡	西郷町	西郷中町 西郷東町 西郷西町
	東郷村	飯田 東郷 犬來 大久釜
	布施村	卯敷 布施 飯美
	中村	元屋 中村 湊 西村 伊後
	ナカスジ中條村	原田 上西 池田 平 有木 入田
磯村	西田 下西 今津 加茂	

第三 市町村及大字 續

郡市町村	大字	町村ヨリ所轄郡役所へノ里程
穩地郡	都万村	都万 津戸 那久 油井 蛸木 南方
	五個村	郡山田 那久路 小路 代 北方 苗代田 久見 南方
海士郡	海士村	海士 宇受賀 豐井 福井 布施 知々井 太井 崎
知夫郡	黒木村 浦郷村 知夫村	別府 美田 宇賀

第四 山 岳

山名	所屬地名	海拔
烏帽子山	仁多郡馬木村縣	4,043尺
矢筈山	仁多郡馬木村縣	3,091
吾妻山(阿圖馬山)	全廣郡全島村縣	3,330

第四山岳續

山名	所屬地名	海拔
佛通山	全郡 馬八木川 村上川	3,460 ^尺
船通山	仁多郡 鳥取	3,770
三國山	仁多郡 鳥取	3,314
鯛巢山	仁飯多郡 阿吉	3,387
猿政山	仁飯多郡 阿島	4,183
大万木山	飯廣石郡 頓島	4,019
琴引山 (彌山)	飯石郡 頓來	3,345
七日迷山	飯石郡 島	3,470
三瓶山	安籬濃川郡 佐比	3,717
丸瀨山	邑智郡 市	3,255
阿佐山	邑智郡 市	4,020

第四山岳續

山名	所屬地名	海拔
高杉山	那賀郡 島	3,141 ^尺
彌畝山	那美賀郡 長黑二	3,183
天狗石	那賀郡 島	3,933
雲月山	那賀郡 波佐	3,009
大冠山	全郡	3,527
冠岩山	那賀郡 島	3,301
倉山	美濃郡 道	3,375
春日山	全郡 道都正 見上	3,264
五里山	全郡 正見上	3,728
大龜谷山	美濃郡 島	4,443
築山	鹿足郡 六七 日日市	3,323

第四山岳續

山名	所屬地名	海拔
香仙原	鹿足郡 日原村 七日市村 柿木村	3,485 ^尺
安藏寺山	全美濃郡 日原村 正見上村	4,168
燕嶽	鹿美濃郡 日原村 正見上村	3,559
十種峰	鹿足郡 畑追村 山口	3,264
筋ヶ嶽	鹿足郡 柿木村 山口	3,314
平家嶽	鹿足郡 朝倉村 山口	3,519
大將陣山	鹿足郡 藏木村 山口	3,373
鈴大谷山	鹿足郡 七日市村 柿木村	3,419

本表ハ陸地測量部測圖及水路部海圖ニ依リ海拔三千尺以上ノモノヲ掲記セリ

第五原野

名稱	所屬地名	高低	廣	表	面積	水利
三瓶原	簸川郡山口村 大字山口	高原	町間 21.00	町間 13.00	町 134	否
	飯石郡志々村 大字角井	全	16.00	7.00	14	全
	安濃郡佐比賣 村大字池田	平原	7.35	1.00	98	全
	全郡全村大字 小屋原	全	11.20	5.12	204	便
	全郡全村大字 多根	全	7.50	3.00	34	全
	全郡全村大字 志學	全	8.20	4.00	110	全
	全郡全村大字 上山	全	5.00	1.30	37	全
三百原 一名石見野	美濃郡安田村 大字遠田 全郡吉田村大 字下本都、久 城	全 全	20.00	10.00	20	全 全

第七

名	稱	所屬地名
宍道湖	湖	松江市, 八束郡, 簸川郡
神西池	池	簸川郡神西村外數村
蛇浮池	池	全郡西濱村
波根湖	湖	安濃郡佐比賣村
蟠龍湖	湖	全郡波根西村 美濃郡高津村

第八

名	稱	位置	高
御手洗	洗頭	八束郡加賀村	70尺
龍不井	老雄	飯石郡松笠村	132
		簸川郡鱒淵村	80
		鹿足郡日原村	160

第九

名	稱	位置	松江ヨリノ 里程
玉湯	造村	八束郡玉湯村	2.04里町
海潮	湖	仁多郡温泉村	12.02
		大原郡海潮村	4.16

池沼湖

廣	表	周圍	面積
里町 4.10	里町 1.22	里町 11.33	方里 4.80
0.25	0.15	1.20	1.00
0.06	0.04	0.32	0.12
0.10	0.03	0.25	0.22
0.12	0.08	0.31	0.64
0.08	0.05	1.11	0.13

瀑布

名	稱	位置	高
引所	雌鏡	鹿足郡日原村	200尺
瀧那	智	穰地郡都万村	170
		全郡全村	300

本表ハ五十尺以上ノモノヲ掲載セリ

温泉

名	稱	位置	松江ヨリノ 里程
温泉	津學	瀬摩郡温泉津町	24.13里町
志有	福	安濃郡佐比賣村	23.13
		那賀郡有福村	34.29

第一一

島名	所屬地	地名
大根島	八東郡	波入子村
江島	八東郡	波二子村
櫛島	八東郡	溫泉津町
瀬島	那賀郡	濱田町
馬島	全郡	上上村
矢島	全郡	美濃郡
高島	美濃郡	鎌手村
島	知夫郡	海士郡
島	周吉郡	穩地郡
竹島	隱岐	國

第一二

府縣名	里程	府縣名
東京府	224.05.09	山口縣
京都府	101.09.09	廣島縣
大阪府	88.09.09	起點
郡役所	里程	郡役所
八東郡役所	0.08.27	仁多郡役所
能義郡役所	5.28.09	大原郡役所

島嶼

面積	最近陸地へノ距離	
	地名	里程
174.5	八東郡本庄村大字本庄町	0.27
88.1	全郡森山村大字下字部尾	0.30
2.7	八東郡溫泉津町	0.03
10.6	那賀郡濱田町大字原井	0.03
13.9	全郡全町大字松原	2.00
3.1	全郡全町大字原井	0.20
30.8	美濃郡鎌手村大字土田	6.09
6.80	八東郡多古浦	9.17
15.49	全郡美保關	16.14
23.3	穩地郡福浦崎	78.53

各地間ノ距離

里程	府縣名	里程
72.31.45	岡山縣	44.29.53
48.09.40	鳥取縣	34.12.15
元標 (松江大橋)		
里程	郡役所	里程
11.08.09	飯石郡役所	13.14.29
6.09.29	簸川郡役所	8.29.09

第一二

郡 役 所	里 程	郡 役 所
安濃郡役所	里町間 18.13.09	那賀郡役所
遷摩郡役所	21.05.09	美濃郡役所
邑智郡役所	27.05.09	起 點
地 名	里 程	地 名
八束郡美保關	里町間 9.2	簸川郡庄原
全郡美保關	17.0	全郡平田
能義郡安來	11.0	起 點

第一三

社 名	社 格	所 在 地
出雲大神社	官幣大社	簸川郡杵築町
美保神社	國幣中社	八束郡美保關村
熊野神社	全 上	全郡熊野村
水若酢神社	全 上	繼地郡五箇村
須佐神社	國幣小社	飯石郡東須佐村
日御碕神社	全 上	簸川郡日御碕村
物部神社	全 上	安濃郡川合村
須衛都久神社	縣 社	松江市東 茶

各地間ノ距離 續

里 程	郡 役 所	里 程
里町間 57.28.09	鹿足郡役所	里町間 58.14.34
48.12.49	隱岐島廳	里町間 57.5
元 標 (松江大橋)		
里 程	地 名	里 程
里町間 11.7	鳥取縣米子	里町間 14.5
11.2	全縣境	12.5
松江大橋		

著名神社

祭 日	祭 神
五月十四日	大己貴命
四月七日	事代主命
十月十四日	素盞鳴命
五月三日	水若酢命
四月十八日	須佐之男命
七月七月	天照大日靈尊、正哉吾勝々速日天忍穗耳尊、天穗日命、天津彥根尊、活津彥根尊、
十月九日	熊野櫛日命、宇麻志麻遲命
十月九日	伊弉册命、速玉之男命、事解之男命、菊理姬命、素盞鳴尊

第三

社名	社格	所在地
賣布神社	縣社	松江市和多見
松江神社	全上	全市殿町
佐太神社	全上	八東郡佐太村
能義神社	全上	能義郡能義村
須賀神社	全上	大原郡海潮村
城上神社	全上	邇摩郡大森町
大祭天石門彦神社	全上	那賀郡石見村
天豐足柄姬神社	全上	全郡濱田町
多鳩神社	全上	全郡二宮村
柿本神社	全上	美濃郡高津村
玉若酢命神社	全上	周吉郡磯村

第一四

寺號	宗旨	開基人名
華安清雲城	臨全天臨全	元法隆明翁
藏國水樹安	濟臺濟	智師尊覺源
寺寺寺	宗上宗宗上	

著名神社續

祭日	祭神
十月十日	速秋津比賣神
五月五日	舊松江藩主松平家祖先從三位左近衛少將兼出羽守源朝臣直政
九月廿五日	佐太御子命
十月十九日	天穗日命
九月十五日	順佐之男命, 稻田比賣命, 清湯山主三名狹
十月十九日	漏彥八島野神
十月十九日	大物主命
十月十九日	天石門別命
五月九日	天豐足柄姬命
十月廿一日	積羽八重事代主命
九月十一日	柿本人麿
六月五日	玉若酢命

著名寺院

創建	所在地
天長二年(不詳) 推古天皇元年中	八東郡本庄村 全能全 義郡竹賀村 全郡宇全廣 全郡全廣瀬村

第一四

寺	號	宗	旨	開基人名
岩鱒大滿甘龍萬永	屋淵願行南雲福明	寺寺寺寺寺	真天淨真真曹時曹	言臺土言洞洞
			宗宗宗宗宗宗宗	宗宗宗宗宗
				行智正照(不祖吞月)
				基春宗西詳)環海因

第一五

名	稱	構造形式
神魂神社	(大庭大宮又)本殿 (八神納神社)	大社造, 栴葺
出雲大社	本殿	大社造, 檜皮葺
雲樹寺	四脚門(大門)	四脚門, 屋根切, 妻造, 本瓦葺
清水寺	本堂(根本堂)	桁行七間, 梁間七間, 單層, 屋根, 入母屋造, 柿葺
萬福寺	本堂	桁行七間, 梁間七間, 單層, 屋根, 入母屋造, 棧瓦葺

著名寺院續

創	建	所	在	地
(不延貞永天永正應	曆永錄平德和 永二十七	年九五年二年	詳)中年中年中年	仁多郡橫田村田淵國下谷田和 簸川濃摩智賀濃足 安邇邑那美鹿

特別保護建造物

所	在	地
八東郡大庭村神魂神社	境內	
簸川郡杵築町出雲大社	境內	
能義郡宇賀莊村雲樹寺	境內	
全郡清水寺	境內	
美濃郡益田町萬福寺	境內	

第一六

等級	種類	品名	目
甲種四等	彫刻	木像藥師如來坐像	一軀
甲種四等	全上	木造十一面觀音立像	一軀
甲種四等	全上	木造聖觀音脇士帝釋天立像	二軀
甲種四等	全上	木造廣目天立像	一軀
甲種四等	全上	木造十一面觀音立像	一軀
甲種四等	全上	木造阿彌院如來兩脇士坐像	三軀
甲種四等	全上	木造多聞天立像	一軀
甲種三等	美術工藝	銅鐘 (應安七年甲寅十月一日願主宋順寄附)	一口
丙種	繪畫	絹本著色三光圖師像(贊アリ)	一幅
甲種三等	彫刻	銅造觀世音菩薩立像	二軀
甲種四等	全上	木造藥師如來兩脇士像	三軀
甲種四等	全上	木造觀世音菩薩立像	二軀
全上	全上	木造四天王立像	四軀
甲種三等	美術工藝	秋野蒔繪筒笠	一合
丙種	全上	甲冑 白糸絨兜付 一 藍芋絨腹卷 二	二領
甲種四等	繪畫	絹本著色山三本地佛像	一幅
全上	全上	絹本著色川河白道圖	一幅

國

所	有	者
八東郡本庄村	華觀	藏音寺
全郡大庭村	巖城	音倉寺
能義郡廣瀬町	清	安水寺
全上	全	安樹寺
全郡宇賀莊村	全	雲全
全上	全	鱒淵
全郡廣瀬町	全	萬全
全郡宇賀莊村	全	出日
全上	全	雲大
全郡飛葉村	全	御碕
全上	全	神
全上	全	淵
全郡杵築町	全	萬
全郡日御碕村	全	福
全郡鱒淵村	全	福
美濃郡益田町	全	福

第一七 貴族院多額納稅者議員互選者

互選有權者	住 所	身分職業	納 稅 額
堀 藤十郎	鹿足郡畑迫村	士族鑛業	4,759
田部長右衛門	飯石郡吉田村	平民鑛業	10,984
高橋隆一	簸川郡稗原村	平民農業	7,710
原本大三郎	能義郡安來町	全 上	6,077
佐々田 懋	那賀郡木田村	士族農業	8,852
櫻井三郎右衛門	仁多郡阿井村	平民農業	3,585
恒松臺太郎	安濃郡大田町	全 上	4,968
絲原德次郎	仁多郡八川村	平民鑛業	3,960
佐藤喜八郎	松江市白濁本町	平民農業	4,024
並河理二郎	能義郡安來町	全 上	4,075
江角泰助	簸川郡久木村	全 上	3,671
山崎重樹	邑智郡日貫村	全 上	4,337
江角千代次郎	簸川郡出東村	全 上	3,836
竹下 弘	安濃郡波根西村	全 上	3,400
遠藤嘉右衛門	簸川郡今市町	全 上	2,813

明治四十五年三月卅一日印刷

明治四十五年四月五日發行

島 根 縣

印刷者 犬山仙之助

島根縣松江市白濁魚町七十一番地

印刷所 犬山活版所

島根縣松江市白濁魚町七十一番地

續前日一册

續前日一册

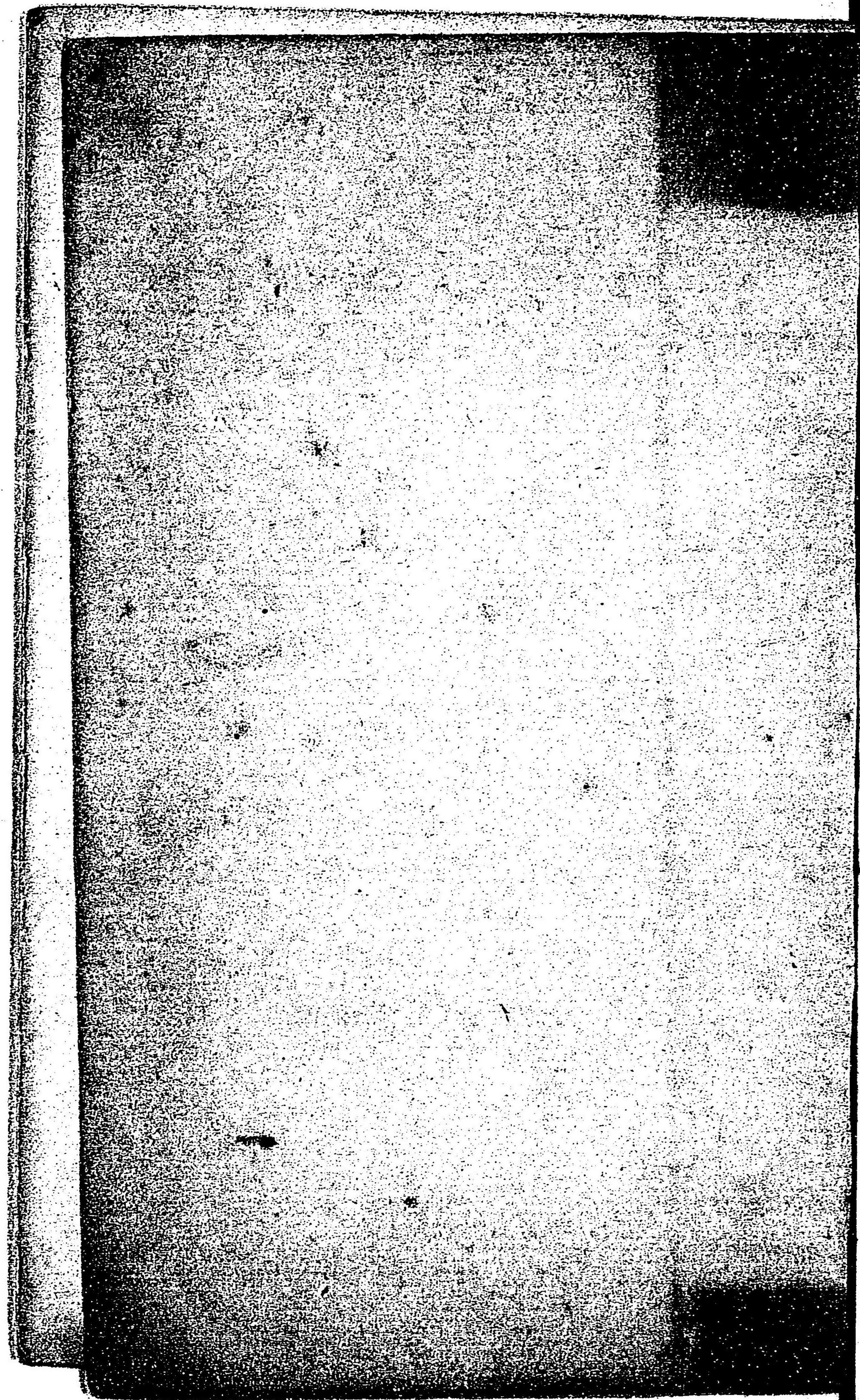
續前日一册

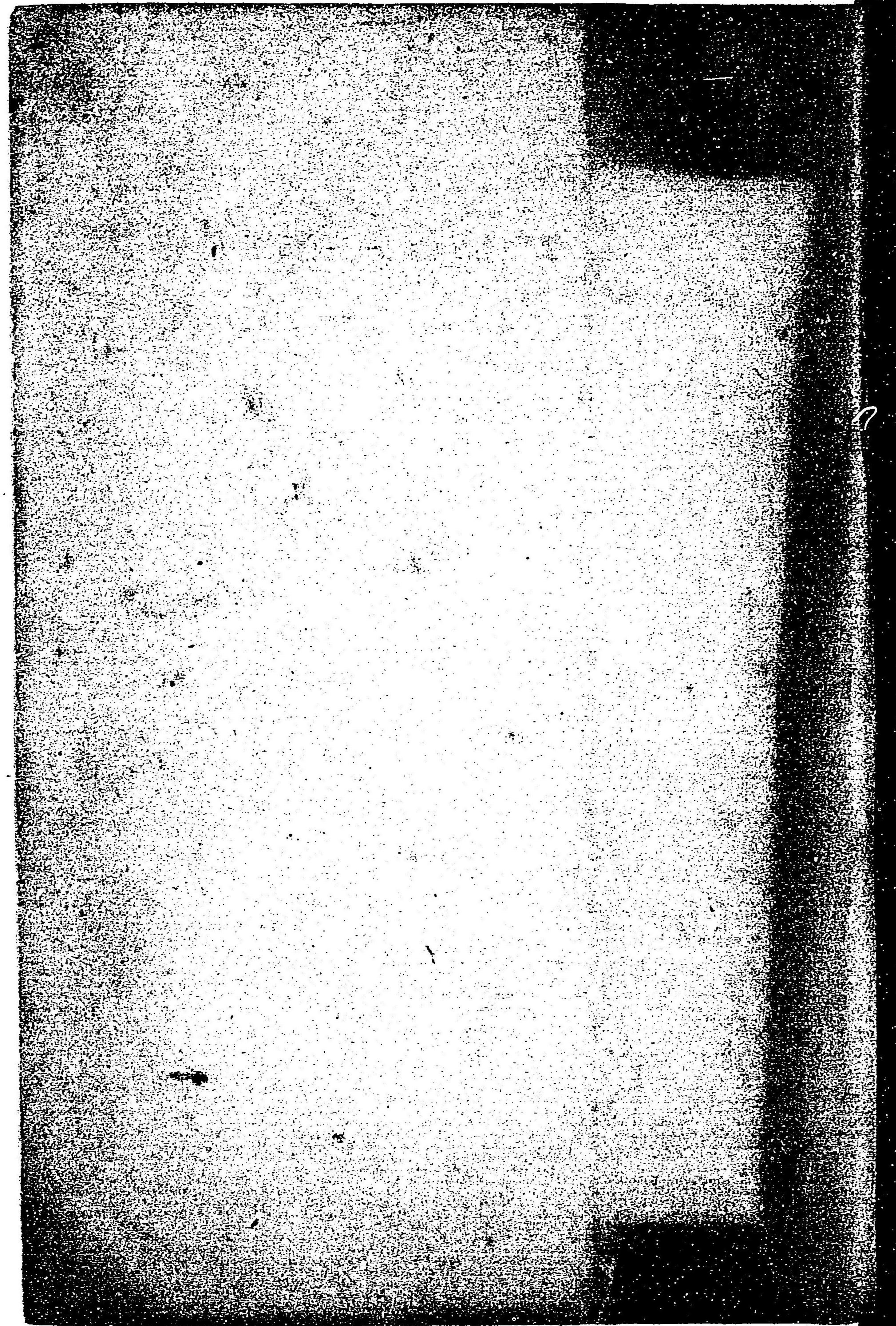
續前日一册

續前日一册

續前日一册

續前日一册





二十分 三十分 四十分 五十分 百世三度 十分 二十分

島根縣全圖

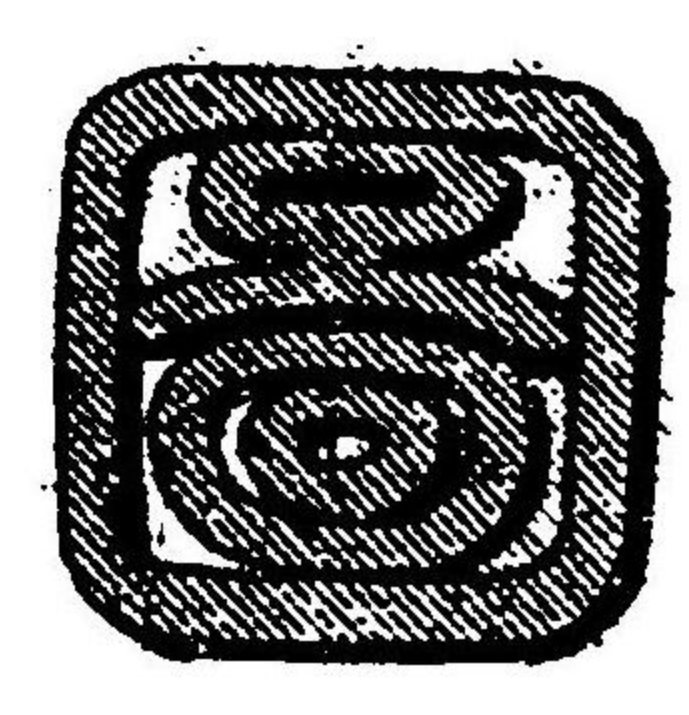
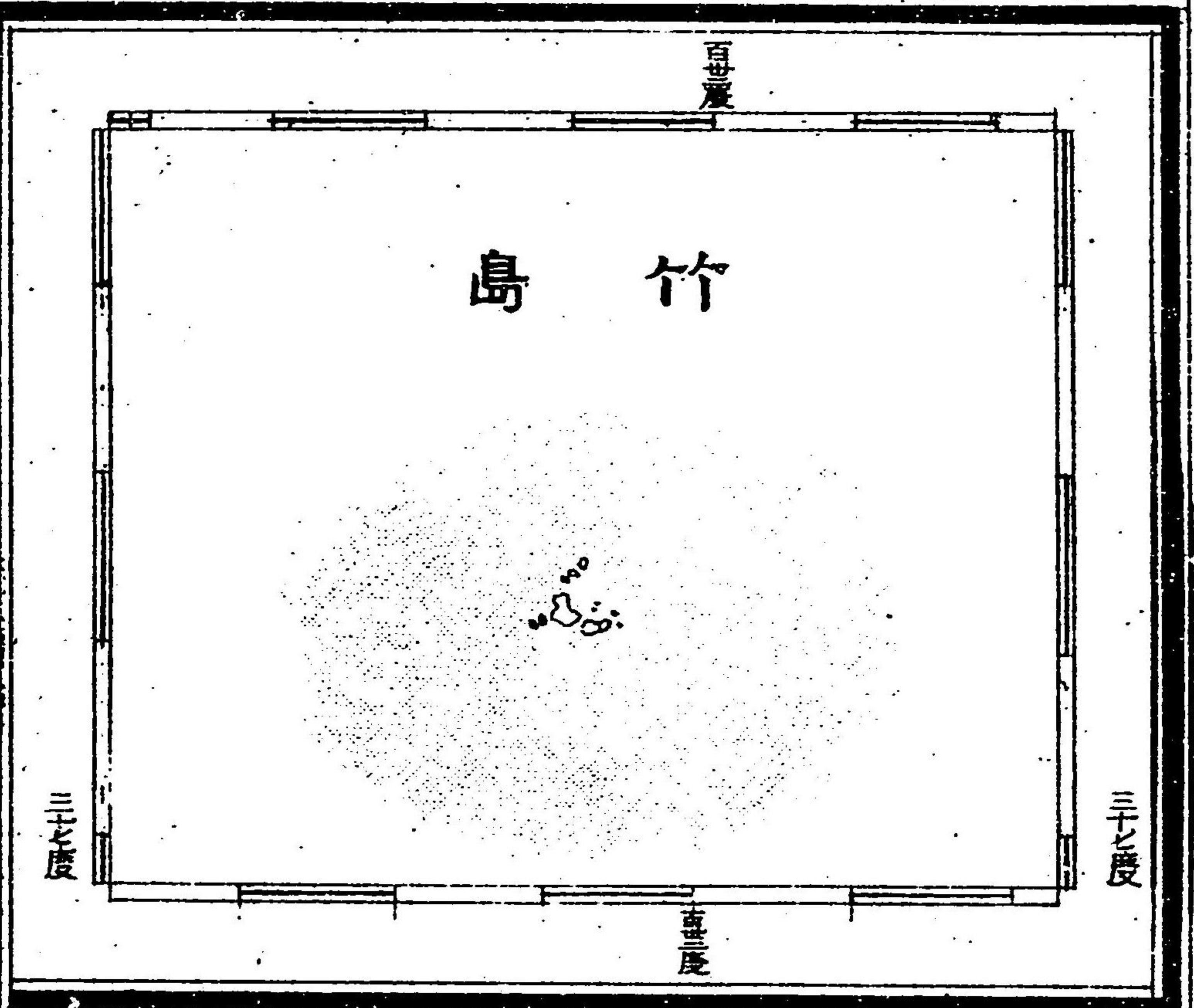
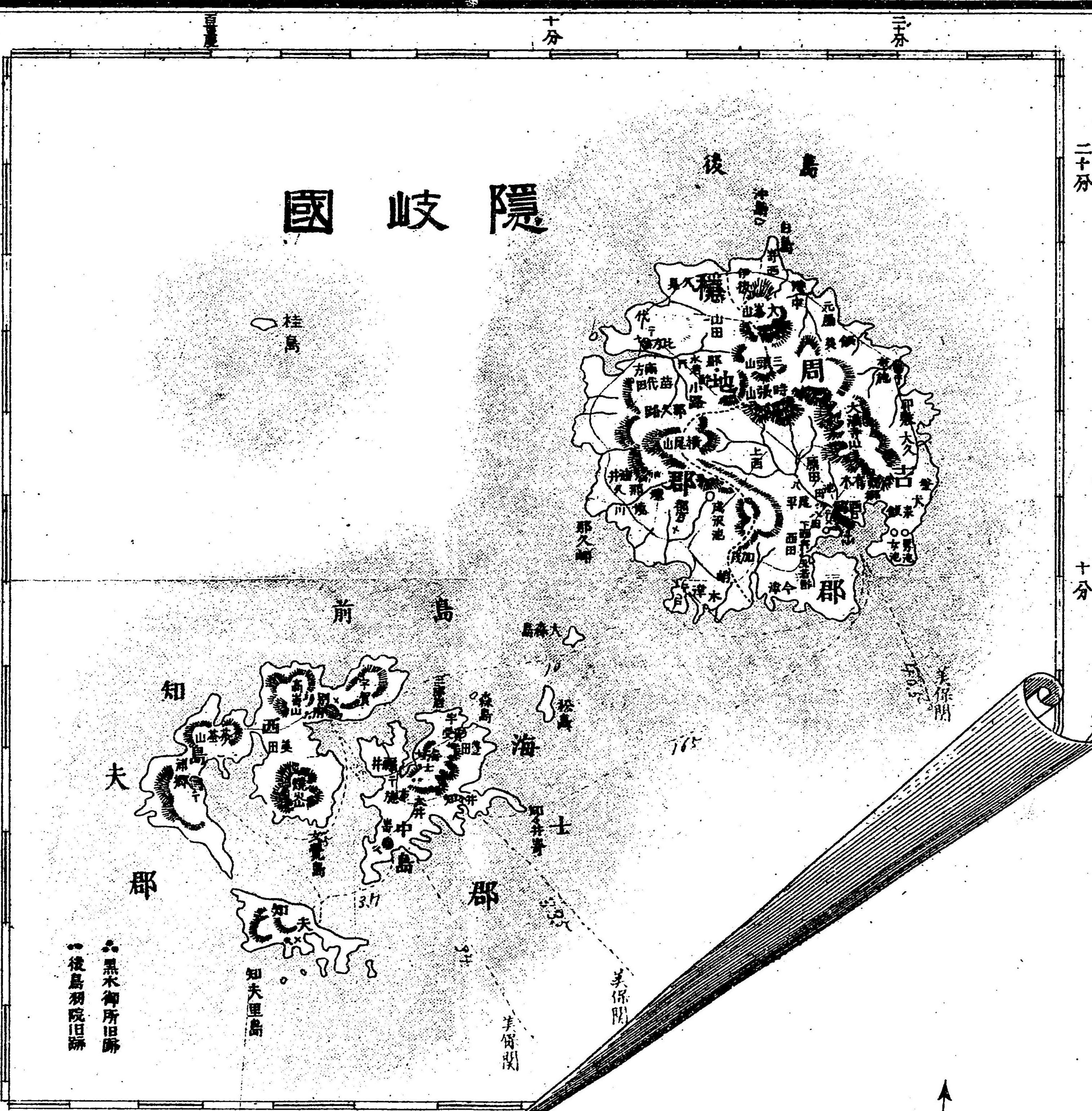
陸里三十八万分之一



三十分 四十分 五十分 五度 十分 二十分

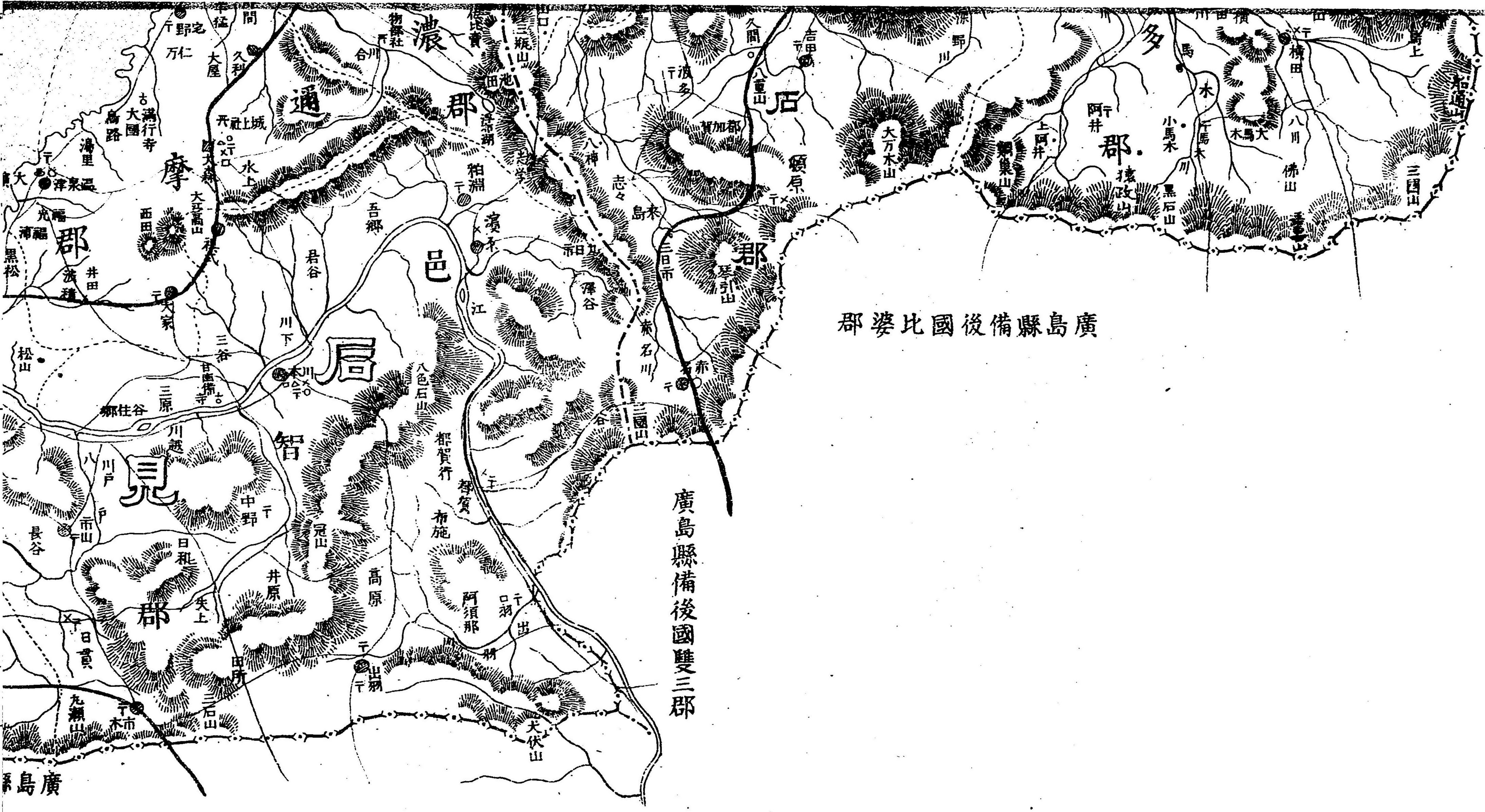
二十分 三十分 二十分 十分 三十六度

隱岐國



五里

境
古満行寺
大園
高路
湯里



取縣

伯耆國

日野郡

廣島縣備後國雙三郡

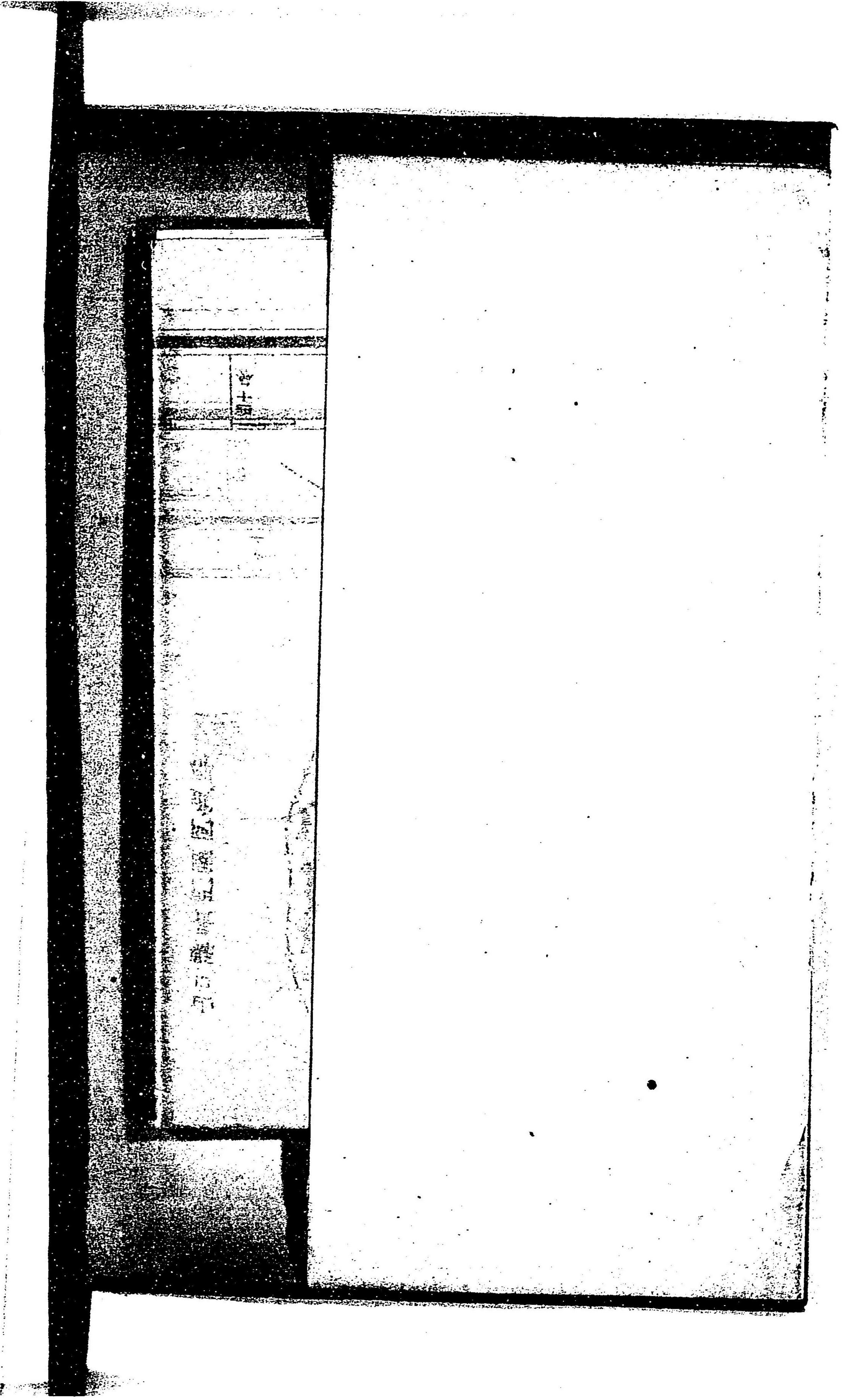
廣島縣備後國雙三郡

十分

三十五度

五十分

四十分



270
138

