

14.211  
75



始





142  
75

新

編

縣

物

產

鍊

非

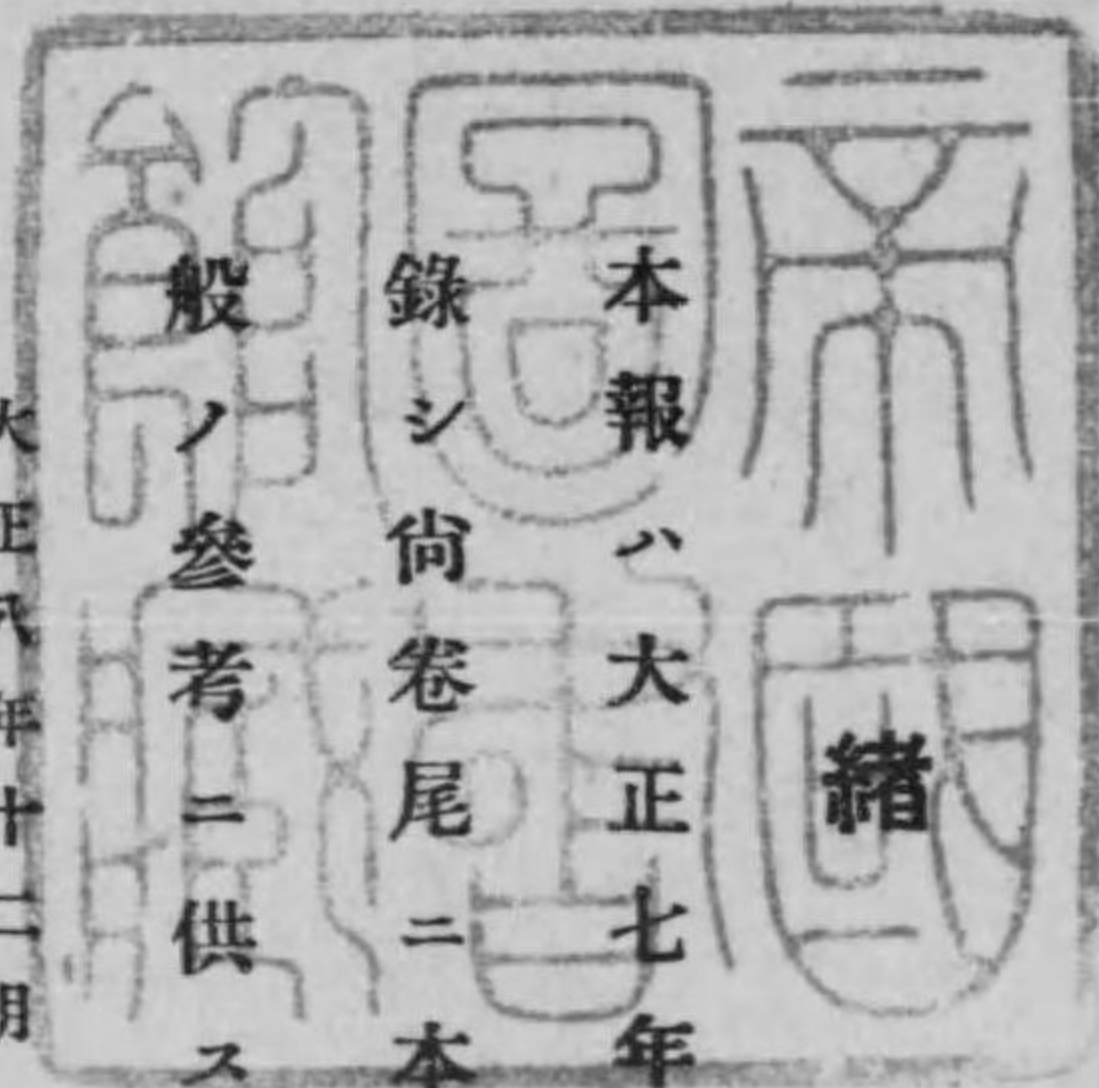
館

第十七年報





142-75



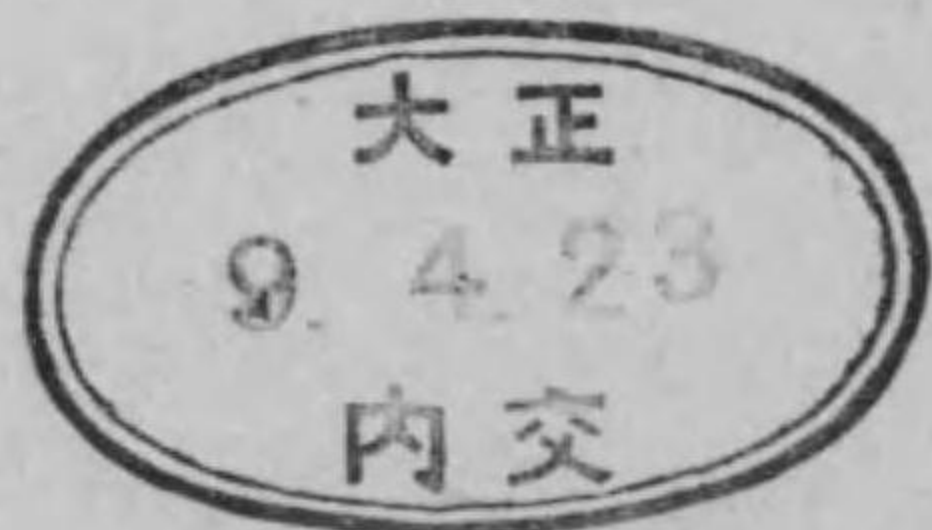
大正八年十二月

言

本報ハ大正七年ニ於ケル本館事業ノ成績ヲ摘  
録シ尙卷尾ニ本縣生産額ノ摘要ヲ掲ケ以テ一

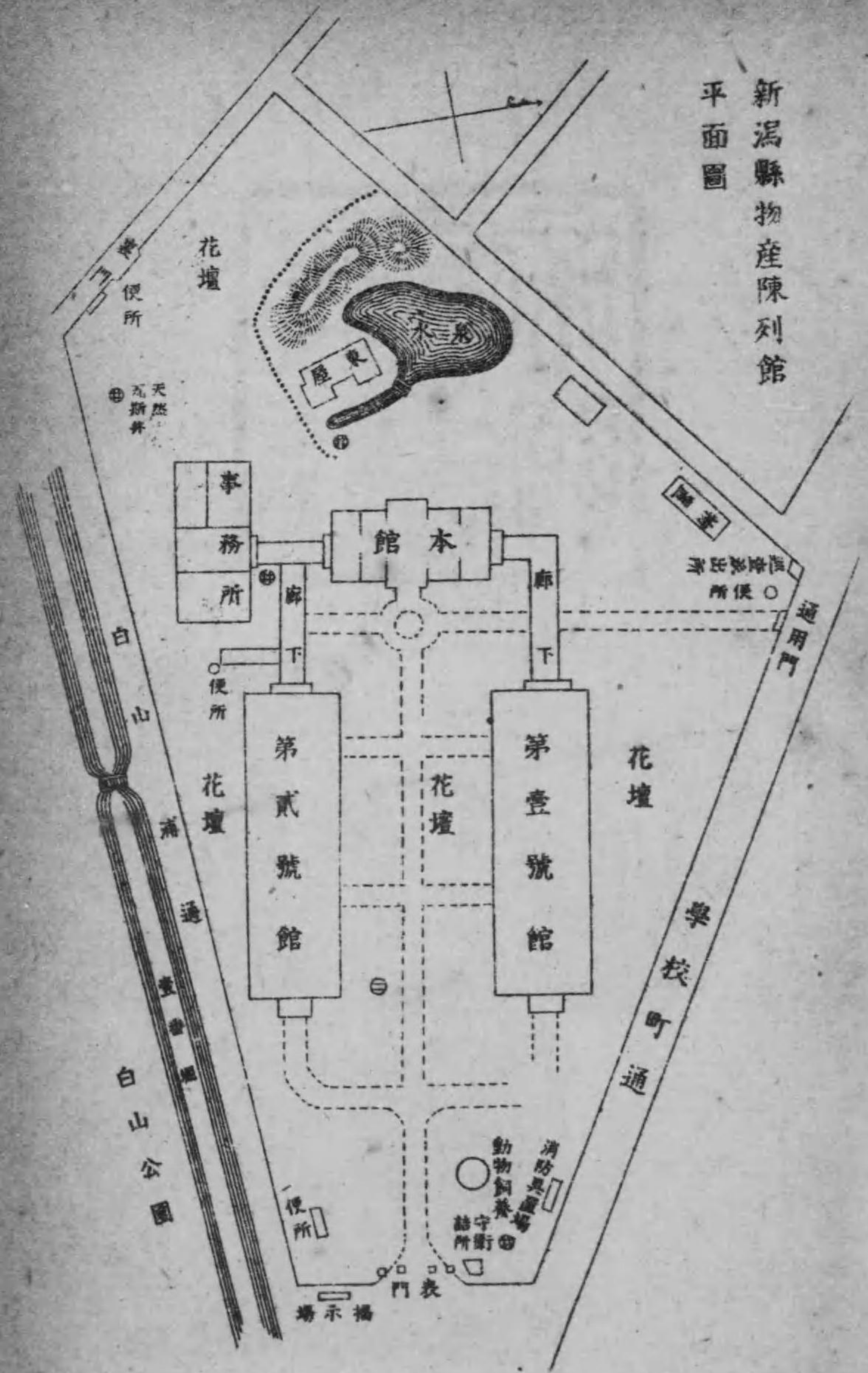
般ノ参考ニ供ス

新潟縣物産陳列館

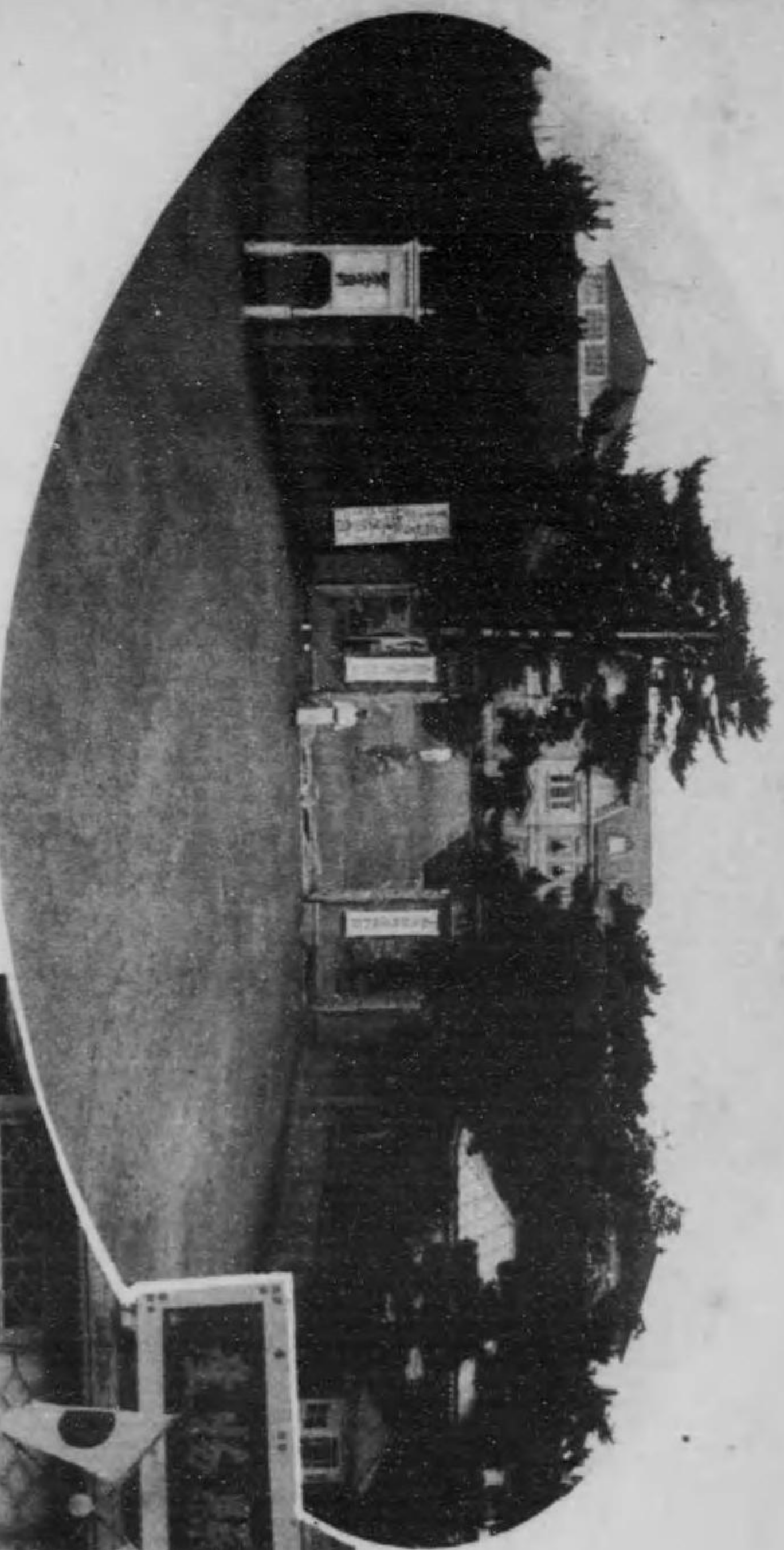




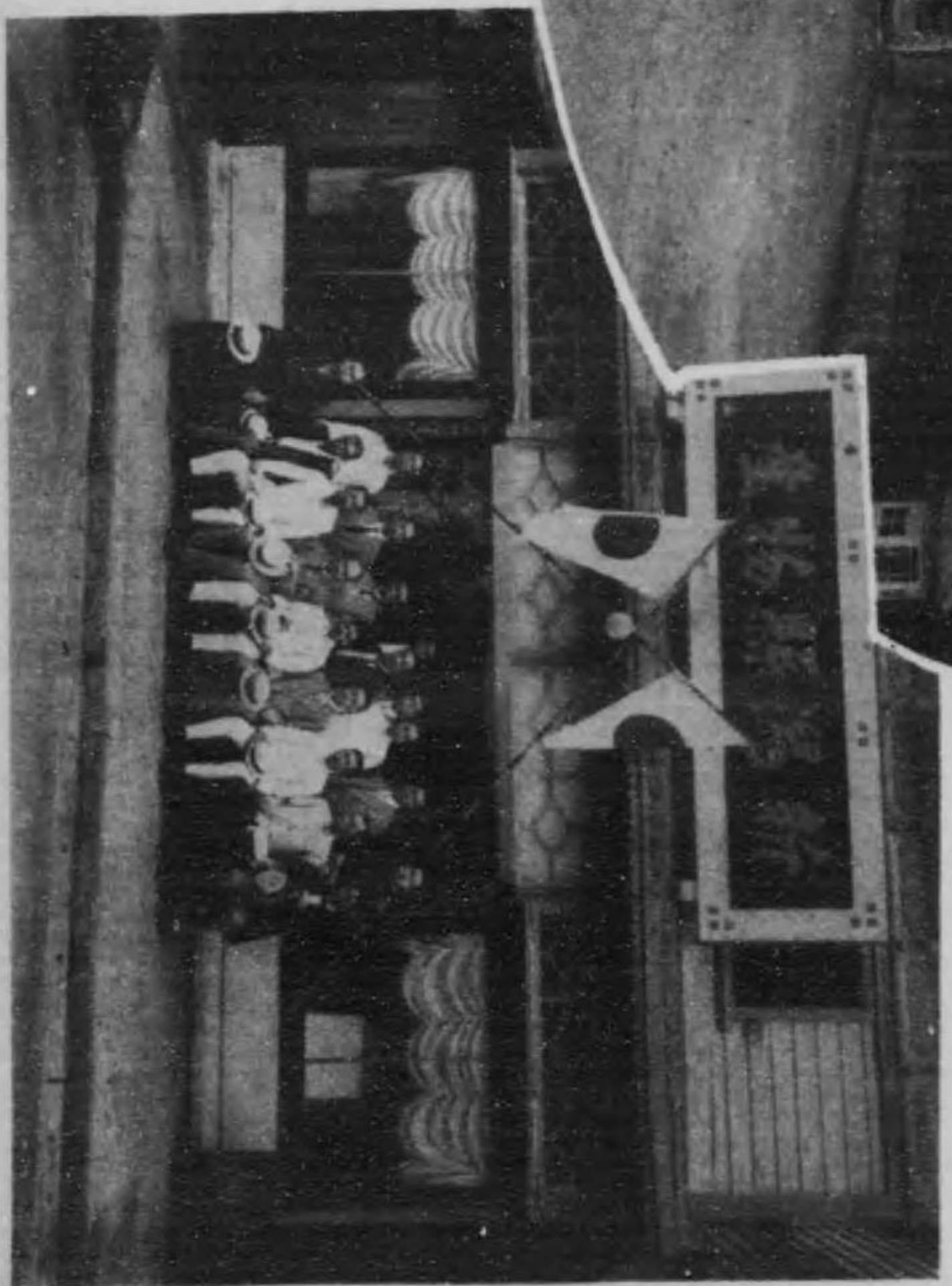
新潟縣物産陳列館  
平面圖







新 瀉 縣 物 產 陳 列 館



同 小 壇 出 張 及 新 瀉 縣 物 產 紹 介 所



目次

第一	沿革	一
第二	敷地及建物	二
第三	經常費豫算	三
第四	諸規則	四
	(一) 新潟縣物産陳列館規則	四
	(二) 新潟縣物産陳列館職制	四
	(三) 新潟縣物産陳列館長事務取扱規程	五
	(四) 新潟縣物産陳列館會場貸與規程	六
	(五) 新潟縣物産陳列館使用料徵收規程	九
第五	職員	二一
第六	事務功程	二三
	(一) 陳列ニ關スル事項	二四
	一、參考品の現在	二四
	二、參考品ノ購入	二五
	三、參考品ノ借入	二五



四、參考品ノ委託	二六
五、參考品ノ貸與	二七
六、參考品ノ分與	二七
七、參考品ノ回覽	二八
八、參考品ノ巡回陳列	二八
九、委託販賣品ノ現在	二九
一〇、委託販賣品ノ現在	二九
一一、委託販賣品ノ月別	三三
一二、販賣品委託者ノ郡市別	三五
一三、販賣品ノ委託者別	三七
一四、特別展示會	五六
一五、陳列品ノ案内説明	五六
一六、圖書類ノ寄贈	五六
一七、圖書類ノ閱覽及貸與	六三
(二) 調査及通商紹介ニ關スル事項	六三
一、産業ニ關スル調査	六三
二、産業 業 講 話	六五
三、産業上ノ質疑應答	六六

四、通商紹介	六六
五、試 賣	六六
(三) 圖案調製ニ關スル事項	六七
一、圖案調製依頼	六七
二、圖案展示會	六七
三、實地指導	六八
四、質疑應答	六八
(四) 庶務ニ關スル事項	六八
一、開館日數及觀覽人員	六八
二、主ナル來館者	六九
三、諸 集 會	七四
四、創立記念祝賀式	七七
五、審 査	七八
六、助 成 事 項	七八
七、文書及荷物ノ受渡	七九
八、職員異動	七九



附 錄

(五) 小樽出張所ニ關スル事項……………八〇

(一) 新潟縣主要物産統計……………一

一、新潟縣生産總計……………一

二、主ナル農産物……………一

三、蠶 絲……………四

四、主ナル畜産物……………五

五、主ナル水産物……………六

六、主ナル林産物……………七

七、主ナル鑛産物……………七

八、主ナル工産物……………八

(二) 主ナル産業機關……………一三

(三) 大正七年中特許及實用新案本縣受權者……………一六

(四) 本館出品協會……………一九

# 新潟縣物産陳列館第十七年報

## 第一 沿革

本館ハ縣下産業ノ改良發達ヲ圖ルノ一機關トシテ明治三十四年縣費六萬五千五百參拾八圓ヲ以テ白山公園ニ隣接地ヲトシテ建設シ同年本縣主權一府十一縣聯合共進會ノ開催ニ際シ之ニ充用シ翌三十五年六月二十五日 東宮殿下ノ行啓ノ吉辰ヲ以テ開館式ヲ舉行セリ

明治四十年專任館長ヲ置キ同四十一年三月ヲ以テ規則改正ヲナシ主トシテ巡回陳列及圖案調製ノ二項ヲ加ヘタリ

大正六年會場貸與規程ヲ定メテ本館各室ヲ貸與シ一般集會ノ便ヲ圖ルコト、セリ

大正七年五月北海道小樽區ニ出張所ヲ開設シ通商ノ紹介販路ノ調査等ヲナスコト、セリ

館長ハ始メ內務部第四課長石澤兵吾之ヲ兼ネ次テ事務官佐柳藤太(三十五年九月)兼任內務部第四課長技師鏡保之助(三十五年十一月兼任)事務官佐柳藤太(三十八年二月兼任)事務官桑原八司(二十九年七月兼任)ヲ經テ現任工業技師長谷川剛之允(四十年八月)就職ニ至リ專ラ本館ノ事務ニ從事スルコト、ナレリ



第二 敷地及建物

(一) 敷地		地	
種目	坪數	價額	地目
地	二千八百八十九坪九合七勺	一八、五七一、二九八	官有地、第三種

(二) 建物

本館ノ建物ハ明治三十四年ノ建築ニシテ第一號館ハ參考品ノ陳列場、第二號館ハ販賣品ノ陳列場ニ本館ハ集會場ニ充テツ、アリ又構内ニ天然瓦斯井アリ之ヲ利用シテ晝間ハ燃料ニ供シ夜間ハ點燈ニ用フ今建物ノ種類ヲ細別スレハ左表ノ如シ

本館	種類	坪數	建築價格	構造	造法
		階上 一六五、〇〇	一五、三二七、三〇七	石	磐葺洋造
		階下 一六五、〇〇			

第三 經常費概算

(大正七年度)

合屬建物計	附屬建物	東物	消防	消場	揭場	兩場	兩場	入所	八所	八所	巡査	守派	事務	二號	一號
一、二七一、六	一〇、五	三七、五	二一、〇	六、〇	六、〇	六、〇	三、三	三、三	三、三	三、〇	六、〇	一〇七、〇	三六六、〇	三六六、〇	
四四、六六二、三八〇	一四九、四一八	五八〇、〇〇〇	一二〇、〇〇〇	九七、二一五	二六、七八〇	九八、九〇五	二一七、六五四	二一七、六五四	一三二、〇四八	三六〇、七三一	三、五三四、四〇九	一一、八五〇、六七七	一一、八五〇、六七七		
亞鉛葺和造	和造	亞鉛葺和造	亞鉛葺和造	全	全	亞鉛葺和造	瓦葺和造	全	全	全	亞鉛葺和造	亞鉛葺和造	亞鉛葺和造	亞鉛葺和造	亞鉛葺和造



科目	本年度豫算高	前年度豫算高	比	較
物産陳列館費	九、七七三〇〇〇	九、六五六〇〇〇	一一七〇〇〇	三六〇〇〇
第一目俸給	二、三六〇〇〇〇	二、七二〇〇〇〇		一九二〇〇〇
第二目雜給	二、五九一〇〇〇	二、七八三〇〇〇		九九八〇〇〇
第三目館費	二、四五二〇〇〇	三、四五〇〇〇〇		九八〇〇〇〇
第四目惠與費	六四〇〇〇〇	七二〇〇〇〇		八〇〇〇〇〇
第五目修繕費	五八四〇〇〇	六三一〇〇〇		四七〇〇〇〇
第六目出張所費	一、七二二〇〇〇	一、〇〇〇〇〇		〇〇〇〇〇

### 第四 諸 規 則

(一) 新潟縣物産陳列館規則 (明治四十一年三月廿七日 告示第五百五十三號)

#### 第一章 總 則

- 第一條 本館ハ新潟市學校町通一番町ニ設置シ新潟縣物産陳列館ト稱ス
- 第二條 本館ハ縣下ノ産業ノ改良發達ヲ圖ルヲ以テ目的トシ左ノ事項ヲ行フモノトス
  - 一 參考上有益ナル内外國産出ノ物産ヲ陳列シ公衆ノ縦覽ニ供スルコト

- 二 販賣ノ委托ニ應スルコト
  - 三 陳列品ノ貸與及分與ヲ爲スコト
  - 四 産業ニ關スル圖書ヲ蒐集シ公衆ノ閱覽ニ供スコト
  - 五 産業上ニ關スル圖書ノ依頼ニ應スルコト
  - 六 陳列品ニ關シ通商ノ紹介ヲ爲スコト
  - 七 本縣當業者ノ産業上必要ナル圖按調製ノ依頼ニ應スルコト
  - 八 洽ク公衆ノ縦覽ニ供スル爲メ參考品ノ巡回陳列ヲナスコト
  - 九 前各號ノ外産業上有益ト認ムルモノ
- 第三條 本館ノ陳列品ハ參考品及販賣品ノ二種トス
- 第一參考品ハ左ノ三種トス
- 一 購入品 本館ニ於テ購入シタルモノ
  - 二 寄贈品 當業者其他ヨリ本館ニ寄贈シタルモノ
  - 三 委托品 當業者其他ヨリ見本又參考トシテ陳列ヲ委托シタルモノ
- 第二販賣品 當業者ニ於テ販賣ノ爲メ陳列ヲ委托シタルモノ
- 第四條 參考品ニハ番號、品名、品質、數量、價格、產地、製造元、寄贈者若クハ委托者



住所氏名其他参考上必要ト認ムル事項ヲ記載シタル附札ヲ添附ス

第二章 出品及寄贈

第五條 本館ニ出品若クハ寄贈セントスル者ハ別記書式ノ目錄並ニ説明書ヲ差出シ本館ノ承認ヲ受クヘシ

第六條 左記ノ物品ハ出品若クハ寄贈スルコトヲ得ス

- 一 危険ノ虞アリト認ムルモノ
- 二 風俗壞亂ノ虞アリト認ムルモノ
- 三 衛生ニ妨害アリト認ムルモノ
- 四 他ノ物品ニ妨害アリト認ムルモノ
- 五 陳列ノ價値ナシト認ムルモノ

第七條 出品人若クハ寄贈者ニ於テ第五條ノ承認ヲ得タルトキハ堅牢ナル荷造ヲ爲シテ直ニ本館ニ送附スヘシ

第八條 出品物運送中ニ於ケル損害ニ對シテハ本館其責ニ任セス

第九條 出品人ハ入記目錄ヲ作り荷造ノ際函内ニ入レ置クヘシ

第十條 販賣品ニハ每品、番號、品名、數量、價格、產地及出品人氏名ヲ記載シタル附札

ヲ添付スヘシ

第十一條 出品物到達シタルトキハ其旨本人ニ通知ス

第十二條 出品人ハ出品物ノ交換又ハ返還ヲ請求スルコトヲ得又本館ノ都合ニ依リ陳列ヲ中止シ又ハ撤去交換ヲナサシムルコトアルヘシ

第十三條 出品目錄及説明書記載事項ニ異動ヲ生シタルトサハ其都度之ヲ本館ニ通知スルヲ要ス

第十四條 出品物ノ陳列及裝飾ハ本館ニ於テ適宜之ヲ定ム

第十五條 出品人ハ本館ノ承認ヲ得テ自費ヲ以テ特別ノ陳列及裝飾ヲ施スコトヲ得

第十六條 出品物ノ荷造運送ニ關スル費用ハ出品人ノ負擔トス

但時宜ニヨリ本館ヨリ支辨スルコトアルヘシ  
第十七條 出品物ハ本館ニ於テ相當ノ保護ヲ爲スヘシト雖トモ水火盜難其他避クヘカラサル事故ニ依リ生シタル損害ハ本館其ノ責ニ任セス

第三章 販賣

第十八條 販賣品ヲ購入セントスル者ハ其旨館員ニ申出ツヘシ

第十九條 販賣品ハ即時現金引換ニ交付スヘシ



第二十條 販賣品ト賣上代金ハ毎月一回精算シテ出品人ニ送付スルモノトス  
送金ニ關スル費用ハ出品人ノ負擔トス

但館費ヲ以テ送付スルコトアルヘシ

第四章 貸與及分與

第二十一條 第三條第一號ノ購入品ハ本縣當業者若クハ産業ニ關スル團體ニ限り制限ヲ定  
メテ貸與シ又相當代價ヲ徴シテ分與スルコトアルヘシ

前項ノ貸與期間ハ一ヶ月以内トス但特別ノ事情アルトキハ延長スルコトアルヘシ

第二十二條 前條購入品ノ貸與若クハ分與ヲ望ム者ハ書面ヲ以テ本館ニ願出ツヘシ

第二十三條 前條ノ貸與ヲ受ケタルトキハ別記様式ノ借用證ヲ差出スヘシ

貸與品ニ就テハ相當代金ヲ保證トシテ納付セシム但五圓以下ノ物品ニシテ其ノ必要ナシ  
ト認ムルトキハ此限りニアラス

第二十四條 貸與及分與ニ要スル運搬費ハ之ヲ受クル者ノ負擔トス

第二十五條 貸與品ヲ紛失毀損又汚損シタルトキハ本館指定ノ價格ヲ辨償セシムヘシ

第五章 圖書閱覽

第二十六條 本館ハ産業ニ關スル圖書及新聞雜誌等ヲ備ヘ縦覽人ノ閱覽ニ供スヘシ

第二十七條 圖書ヲ閱覽セント欲スル者ハ其圖書名、冊數及住所氏名ヲ記シ館員ニ申込ミ  
閱覽後ハ直ニ之ヲ返還スヘシ

但辭書類ノ外ハ一回一帙又五冊以内ニ限ル

第二十八條 閱覽ノ圖書ハ一切室外ニ携帯ヲ許サス

第二十九條 閱覽ノ圖書ヲ紛失毀損又汚損シタルトキハ本館指定ノ價格ヲ辨償セシムヘシ

第三十條 圖書ノ館外借覽ニ關シテハ第二十一條第二項及ヒ第二十二條乃至第二十五條  
ノ規定ヲ準用ス

第六章 調査及通商

第三十一條 縣下産業上ニ關シ調査ヲ望ム者ハ其旨書面ヲ以テ本館ニ申出ツヘシ但調査ノ  
事項ニ依リ依頼ニ應セサルコトアルヘシ

第三十二條 陳列品ノ通商紹介ヲ望ム者ハ其旨書面ヲ以テ本館ニ申出ツヘシ

第三十三條 前二條ノ調査及紹介ニ對シテハ特ニ要スルモノ、外費用ヲ徴セス

第三十四條 新製品ノ縣外試賣ノ紹介ヲ求ムルモノアルトキハ本館ニ於テ適當ト認ムルモ  
ノニ限り其勞ヲ取ルコトアルヘシ

試賣ニ關スル費用ハ依頼者ノ負擔トス但時宜ニ依リ本館ヨリ支辨スルコトアルヘシ



第七章 圖按調製

第三十五條 本縣營業者ニシテ其産業上必要ナル圖按調製ヲ望ムモノハ左ノ事項ヲ記載シタル依頼書ヲ差出スヘシ

但調製ノ必要ナシト認ムルモノ又ハ事故アルトキハ之ニ應セサルコトアルヘシ

一 圖按ヲ應用スヘキ物品ノ名稱、品質、色彩、寸法、用途及價格ノ豫定

二 圖按ヲ應用スヘキ物品ノ需要地及需要者ノ種類

三 前各號ノ外必要ナル事項

第三十六條 圖按ハ無料ニテ之ヲ交付ス但圖按調製ニ要スル材料ヲ提供セシムルコトアルヘシ

第三十七條 圖按ハ特ニ必要ヲ認ムルモノ、外同時ニ二種以上ノ依頼ニ應セス

第三十八條 圖按調製上必要アルトキハ其應用スヘキ物品ヲ提供セシムルコトアルヘシ

前項物品ノ運送ニ要スル費用ハ依頼者ノ負擔トス

第三十九條 前條ノ物品ハ相當ノ保護ヲナスト雖トモ紛失毀損等ニ對シテハ本館其責ニ任セス

第八章 縦覽

第四十條 本館ノ縦覽ハ每日午前九時ヨリ午後四時迄トス

但本館ノ都合ニ依リ觀覽ヲ停止シ又ハ臨時休館スルコトアルヘシ此場合ニ於テハ之ヲ門前ニ公示ス

第四十一條 瘋癲又ハ醉狂者ト認ムル者若クハ他ノ縦覽人ノ妨害ヲ爲ス行爲アリト認ムル者ハ入場ヲ拒絶シ又ハ退場セシムルコトアルヘシ

第四十二條 縦覽人ハ左ノ各號ヲ遵守スヘシ

一、畜類ヲ率キ入場スヘカラス

二、館員ノ許諾ヲ經スシテ陳列品ニ手ヲ觸ルヘカラス

三、物品ヲ毀損シ又ハ汚損シタル者ハ本館指定ノ價格ヲ辨償セシムヘシ

四、危険ノ虞アル物品ヲ携帯スヘカラス

五、本館ノ承諾ヲ得スシテ陳列品ヲ撮影又ハ摸寫スルコトヲ得ス

六、揭示事項又ハ館員ノ注意ニ從フヘシ

第四十三條 縦覽人ニ於テ陳列品ノ説明ヲ求メントスルトキハ館員ニ申出ツヘシ

第九章 巡回陳列

第四十四條 本館ハ左ノ場合ニ於テ參考品ノ巡回陳列ヲ行フ



一、縣下實業團體其他ノ請求アリタルトキ  
 二、本館ニ於テ必要ヲ認メタルトキ  
 前項第一號ノ場合ニハ本館ニ於テ其ノ必要ヲ認メサルトキ又ハ事故アルトキハ其請求ニ應セサルコトアルヘシ  
 第四十五條 前條第一號ノ場合ニハ陳列看守ニ關スル經費ハ請求者ノ負擔トシ運搬ニ要スル費用ハ本館之ヲ支辨ス  
 第四十六條 請求者ハ陳列品到着後直ニ期間ヲ附シタル借用證ヲ差出スヘシ  
 第四十七條 陳列品到着後及返送中ニ生シタル損害ヲ避クヘカラサル災害ニ基クノ外ハ請求者賠償ノ責ニ任スヘシ  
 但賠償額ハ本館之ヲ指定ス

樣式

出品目錄

番 號	名 品	數	量	單 價	代 價	價	製 產 人 住 所 氏 名
				円		円	

計							

右寄贈(販賣ノ爲メ出品)(見本トシテ出品)(參考トシラ出品)致度候間承認相成度候也

年 月 日

新潟縣物産陳列館長氏名宛

說 明 書

住 所 職 業

氏 名 印

- 一 品 名
- 一 品 質
- 一 用 途
- 一 產地及製造元
- 一 原料及其產地
- 一 一ヶ年産額



- 一 一ヶ年販賣額
- 一 本支店所在地
- 一 商 號
- 一 主ナル需要地名
- 一 卸直段(割引歩合ヲ記載スヘシ)
- 一 嗜好ニ適スル重ナル點
- 一 注文ニ應シ得ラル、額
- 一 其他發明、功用、使用法、製造法等特別ノ説明ヲ要スルモノヲ詳記スヘシ

借用證書

品 名	數 量	價 格

右參考トシテ本日ヨリ向フ何日間保證金若干ヲ提供シ借用致候ニ付テハ期限内ト雖モ御示達次第何時ニテモ返納可致萬一亡失毀損致候場合ハ御指圖ニ基キ其損害額ヲ賠償致ス

ヘク候也

年 月 日

住 所 職 業

氏

名

印

新潟縣物産陳列館長氏名宛

(二) 新潟縣物産陳列館職制

(大正三年七月十七日 縣令第四十一號)

第一條 本館ニ左ノ職員ヲ置ク

館 長  
幹 事  
技 手  
書 記

第二條 館長ハ知事ノ指揮監督ヲ受ケ館務ヲ統理ス

第三條 幹事ハ館長ヲ補佐シ館長事故アルトキハ之ヲ代理ス

第四條 技手ハ館長ノ指揮ヲ承ケ技術其他館務ニ従事ス

第五條 書記ハ館長ノ指揮ヲ承ケ庶務ニ従事ス



第六條 本館ハ館務ノ必要ニ依リ商議員、技藝員、調査員、通信員其他必要ノ委員ヲ置ク  
コトアルヘシ

(三) 物産陳列館長事務取扱規程 (大正三年七月二十四日訓令第十九號)

新潟縣物産陳列館長事務取扱規程左ノ通定ム

第一條 職員ノ進退賞罰ニ關スル事項ニ付テハ意見ヲ知事ニ内申スルコトヲ得

第二條 職員ノ管外出張ハ知事ノ指揮ヲ受ケタル後命令スヘシ

前項ニ依リ出張ヲ命シタル者ノ復命書ハ歸着後十日以内ニ調査ヲ了シ知事ニ提出スヘシ

第四條 新潟縣物産陳列館長ハ毎月左ノ事項ヲ調査シ翌月十日限り知事ニ報告スヘシ

種 別 本 月 分

本年度累計

一、陳列品ニ關スル事項

イ、參考品收受點數

購 入 品

寄 贈 品

委 託 品

ロ、販 賣 品

收 受 點 數

販 賣 點 數

販 賣 價 格

ハ、貸與及分與點數

貸 與

分 與

二、調査及通信ニ關スル事項

調 査 件 數

通信紹介件數

通 信 件 數 (受 信)

三、來觀者ニ關スル事項

來 觀 人 員

來觀者ニ對シ説明ヲナシタル件數

四、圖按調製ニ關スル事項



調製依頼點數  
作製點數

五、其他ノ事項

巡回陳列 參考品ノ回覽 出張講話  
陳列 交換集會 主ナル來觀者

其他必要ナル事項

第五條

左ノ事項ハ專決處分スルコトヲ得但シ第二號中任地ヲ離レテ縣外ニ旅行スルトキ  
第四號第五號及第六號中常勤者ニ關スルモノハ處分後直ニ知事ニ報告シ館長ノ第二號中  
任地ヲ離レ又ハ第三號ニ該當スルトキハ出發前知事ニ届出ヘシ

- 一、職員ノ事務分掌ニ關スルコト
- 二、職員ノ缺勤、怠引、任地ヲ離レントスル場合ニ於ケル願、届並ニ除服ニ關スルコト
- 三、職員ノ管内出張ニ關スルコト
- 四、處務規程ノ制定、改廢ニ關スルコト
- 五、別ニ規程アルモノ、外生産物製造物及所得處分ニ關スルコト
- 六、雜給ヲ以テ支辨スヘキモノ、採用罷免ニ關スルコト

七、器具機械ノ貸附ニ關スルコト

八、其他以上各號ニ準スヘキ輕易ナル事項

九、出品物ノ受理及返送ニ關スルコト

十、參考品ノ分與ニ關スルコト

十一、參考品及圖書貸與保證金ノ出納保管ニ關スルコト

十二、販賣品賣上代金ノ取扱ニ關スルコト

十三、本館貸與及使用料金ノ決定ニ關スルコト

(四) 新潟縣物産陳列館會場貸與規程

(大正六年十月十二日  
告示第四百八十七號)

第一條 新潟縣物産陳列館本館各室ハ實業、教育、慈善又ハ一般社交ヲ目的トスル會合ニ

シテ公益ニ關スル集會ニ限リ之ヲ貸與ス

但シ時宜ニ依リ其他ノ集會ニ貸與スルコトアルヘシ

第二條 貸與ヲ請ハントスル者ハ左記事項ヲ豫メ書面又ハ口頭ヲ以テ申出テ許可ヲ受クヘ

一、使用ノ日時



- 二、使用會場名
- 三、使用ノ目的及方法
- 四、使用器具ノ品目及員數
- 五、責任者ノ職業及住所氏名

第三條 貸與スヘキ時間ハ開館時ヨリ午後十二時迄トス

但シ時間外ニ使用セムトスルトキハ其事由ヲ申出テ承認ヲ受クヘシ

第四條 各室備付ノ器具ハ無料ヲ以テ貸與ス使用ヲ終リタルトキハ使用者ハ指定ノ場所ニ之ヲ整頓スルモノトス

第五條 使用者ハ左ノ各號ヲ遵守スヘシ

- 一、使用許可ヲ得サル室ニ立入ルヘカラス
- 二、泥靴又ハ下駄履キノ儘各室ニ立入ルヘカラス
- 三、唾壺以外ニ痰唾ヲ吐キ又ハ床上ニ煙草吸殻ヲ棄ツヘカラス
- 四、鋸、釘、糊塗其他建物ニ汚損又ハ毀損ヲ生スヘキ虞アル場合ニ於テハ其ノ旨館長ニ申出テ指揮ヲ受クヘシ
- 五、電燈以外ノ燈火ヲ用フルコトヲ得ス但シ止ムヲ得サル理由アルトキハ館長ノ承認

ヲ受クヘシ

- 六、會場備付品若クハ特ニ貸與シタル物件ヲ毀損又ハ紛失シタルトキハ借受者ハ現物又ハ指定スル代價ヲ以テ辨償スヘシ
- 七、會場使用上不都合ノ行爲アリト認ムルトキハ其使用ヲ禁止又ハ停止スルコトアルヘシ

(五) 新潟縣物産陳列館使用料徴收規程 (大正六年十月十二日 縣令第四十六號)

第一條 新潟縣物産陳列館ノ使用許可ヲ受ケタル者ハ使用料ヲ納付スヘシ

第二條 使用料ハ左ノ區別ニ依リ知事之ヲ定ム

階上	一 日	金 貳 圓 以上
階下	一 日	金 壹 圓 以上
階上階下	一 日	金 參 圓 以上

第三條 既納ノ使用料ハ事由ノ何タルヲ問ハス之ヲ還付セス

但シ縣ノ都合ニ依リ使用ノ許可ヲ取消シ又ハ其ノ使用ヲ停止シタル場合ハ此ノ限ニ在



第四條 ラス 點燈ニ要スル費用ハ使用者ニ於テ負擔スヘシ

### 第五 職員

大正七年末ニ於ケル現在職員左ノ如シ

館長	新潟縣工業技師	長谷川 剛之允
幹事	同	鎗 田 重
技手	同	藤 卷 清 次 郎
書記	工業技手	蟹 江 準 太 郎
同		前 田 裕 藏
同		小 林 郁 太 郎
同		釋 田 是 一
同		壹 拾 貳 名
看守人		壹 拾 貳 名
園丁		壹 拾 貳 名

小使

貳名

### 第六 事務行程

大正七年ニ於ケル我對外貿易ハ尙好況ヲ持續スルト共ニ著シク各種産業ノ發展ヲ促シ本縣産業ニ於テモ頗ル長足ノ進歩ヲ見何レモ縣是所定ノ境域ヲ突破シ其制定當時ノ産額ニ比シテ二倍乃至三倍ノ増進ヲ見ルニ至レリ、然レトモ之レ固ヨリ一般ノ趨勢トシテ獨リ誇ルヘキニアラサルヲ以テ更ニ小成ニ安ンヌルコトナク躍進ヲ期セムトスル所アリ本縣ト從來最モ深キ關係ヲ有シ且ツ一大得意地タル北海道ニ於テ先ツ活動ヲ試ミムト欲シ其開道五十年記念博覽會ノ開催セラレ、ニ方リ新潟縣物産振興會ノ企劃タル本縣特設館ノ建設セラレ、ヤ本館ヨリ職員看守人ヲ派シテ陳列裝飾ニ説明ニ之カ援助ニ努メテ豫期ノ効果ヲ收メシメ更ニ同會ノ小樽ニ物産紹介場ヲ開設スルヤ本館亦出張所ヲ附設シテ職員ヲ派シ此ノ如ク前後相呼應シテ本縣物産取引ノ發展ニ對シ共ニ紹介調査ニ力ヲ致シ其質疑ニ應シ説明ニ從ヒ視察者ノ便ヲ圖ルコト、セリ爲ニ同地ニ對シテ動モスレハ近時縣外ノ激甚ナル競争ニ依リ稍衰退ノ傾向アリシ本縣ノ取引ヲシテ再ヒ維持復興セシムル事ノ端緒ヲ茲ニ啓クコトヲ得タリ、又本館ニ於ケル参考品購入其他ノ事業ハ物價暴騰ノ爲メ其活動意ノ如クナラザリシ



モ市場ニ於ケル需要ノ變化又製作ノ改善等ニ就テ調査研究シ指導獎勵ヲ怠ラス物産紹介ノ一タル委託販賣ニ於テハ其販賣高二萬五千餘圓ニ達シ之ヲ五年前ニ比スレハ將ニ三倍以上ノ盛況ヲ見ルニ至リ本縣物産ノ將來ニ對シ其廣告的効力ノ發揮セラル、所大ナルモノアルヘキヲ疑ハス以下更ニ項ヲ分チテ之ヲ詳説セントス

(一) 陳列ニ關スル事項

本館ノ陳列品ハ參考品及販賣品ノ二種トシ本縣物産ヲ廣ク説明紹介シ並ニ之ニ對スル競争品及參考上有益ナル縣外物産ト比較對照シテ其改善發達ニ資セントス其詳細ヲ舉レハ左ノ如シ

二、參考品現在

(大正七年末調)

種	類	點	數	價	額
寄贈	入品		一二、六二四		三一、六三二円
委託	出品		一、一六		二、五六三
托	品		五九九		八三〇
合	計		一四、三三九		三五、〇二七
					八二五

二、參考品ノ購入

(大正七年中)

種	類	數	量	價	格	主ナル產地
漆	織物	八	八	二五	六五〇	
絹	織物	八	八	六四四	八四〇	
絹	織物	一	八	八一	四一〇	
毛	織物	一	一	二二	五〇〇	
綿	織物	一	五	八四	〇〇〇	
金	織物	一	六	一〇〇	六六〇	
木	織物	一	四	一七四	四五〇	
雜	織物	一	一	三	〇〇〇	
美術	織物	一	八	一一三	六四〇	
商業	織物	一	三	二二	七〇〇	
合	計	二〇	八	一、二七四	八五〇	

三、參考品ノ借入

(大正七年中)

農商務省商品陳列館ヨリ貸下ヲ受ケタル參考品左ノ如シ



品名	數量	價格
絹織物、漆器、玻璃陶磁器	九八	四八六 <sup>円</sup>
計	九八	四八六
		二八六

四、參考品ノ委托

(大正七年中)

品名	數量	價額	住所	氏名
マニラ麻真田	五 <sup>個</sup>	七五 <sup>錢</sup>	北魚沼郡小千谷町	奥田彌善太
連續糸製麻真田	二	一	全郡同町	小島工場
全	二	一	全郡同町	山本工場
マニラ麻糸繼玉	二	一	全郡同町	皆川源藏
マニラ麻繼糸	二	一	全郡同町	全
疊大立兩辰入	二	〇	新潟市上大川前七番町	高井卯太郎
全五立辰入	一	五〇	全	全
全麻八九立兩立入	一	五〇	全	全
全五立辰入	一	五〇	全	全
今井式稻扱機 手廻	一	五〇	南蒲原郡羽生田村	今井岩之助

今井式稻扱機 足フミ	一	一	全	町	全	人
合 計	一九	一三二五				

六、參考品ノ貸與

(大正七年申)

當業者ノ參考ニ資スル爲メ參考品ヲ貸與セシコト左ノ如シ

貸與件數	種類	數量	價格
參件	染織物、木竹製品	七拾參點	四百參拾五圓五拾錢

七、參考品ノ分與

(大正七年申)

當業者ノ參考ニ資センカ爲メ參考品ヲ分與セシコト左ノ如シ

分與件數	種類	數量	價格
參件	金屬製品、木竹製品、雜工作品	六點	拾四圓六拾錢



八、參考品回覽

(大正七年中)

參考品ノ活用ヲ遺憾ナカラシメンカ爲メ流行變遷ノ急激ナルモノ又ハ特ニ注意ヲ要スヘキモノハ購入後直ニ當業者ニ送附シテ回覽ニ供シ以テ其ノ利用ノ機ヲ失ハサラムコトニ努メタリ其回数左ノ如シ

回覽數	種類	個額	場所
七	絹織物、絹綿交織物、綿織物、毛織物、圖書、木竹製品	百三十三點	見附町、長岡市、栃尾、村松、高田市
六百七拾九圓三十六錢			

九、參考ノ巡回陳列

(大正七年)

參考品ノ効果ヲ普及セシムカ爲メ左ノ各地ニ巡回陳列ヲ行ヒタリ

巡回地點	種類數	個額	場所
五	染織物、木竹製品、縣外副業品、漆器、雜工作品	八〇八點	新潟市、白根町、三條町、五泉町
千三百五拾八圓九拾貳錢			

一〇、委託販賣品ノ現在表

(大正七年末調)

品名	前年越	受		拂		次
		出	計	引	計	
染織物	五、三六〇、二八〇	五、六八二	八、五九七	四、四一四	二、八八七、六〇〇	三、三九七
編織物	四、七〇〇	八、〇〇〇	七、七〇〇	九、八〇〇	二、四〇〇	三、七〇〇
漆器	五、三三六、七七一	一、九三三、四〇〇	一、七〇〇、〇〇〇	八、四二九、四二〇	二、六五六、三七〇	七、六八〇
金屬品	六、七五八、四〇〇	二、五〇〇、八九五	一、九二六、一三五	五、二九九、五五〇	六、六七七、二〇〇	二、〇八五、七九〇
玉石	三、三二〇	七九、二〇〇	四一、〇〇〇	二四、二〇〇	二四、二〇〇	一、九七〇
陶磁器	五、七九一、〇〇〇	一、八九七	二、九〇一	一、七三三	六、七五、四八〇	四〇八、三三五
玻璃製品	三、三六五	一、一〇〇	三、三六五	五五〇	五五〇	三、三六五
木竹製品	一、九三六、六八〇	三、八四〇、〇一〇	五、七六六、七〇〇	二、八六四、〇一五	七九八、九九五	二、一〇三、六九〇
紙及紙製品	四、四一〇	一〇	四、四一〇	一〇	四、四一〇	四、四一〇



以上大正七年中ノ委託販賣品ノ販賣高ハ前年ニ比スレバ點數ニ於テ五千八百參拾壹點價額ニ於テ八千四百圓八拾四錢ヲ増加セリ其主ナル販賣品ヲ舉レバ染織物首位ヲ占メ四千四百拾四點此價額八千九百六拾八圓六拾參錢ニシテ之ニ次クモノハ漆器七千五百拾七點八千四百貳拾九圓四拾貳錢金屬品壹萬貳百六拾點五千貳百九拾九圓五拾五錢五厘ナリトス

二、委託販賣高累年比較表

計	雜 工 作 品	白 玉 及 麵 類	醬 油	酒	漬 物 及 罐 詰
全全	全全	全全	全全	全全	全全
三、三、七、九	八、九、七、八〇	三、八、五、五〇	五、二、六、〇〇	一、四、六、四、〇〇	二、二、三、三、〇〇
二、四、七、九	二、九、五、三	一、三、八	一、三、二	一、四、六、四、〇〇	三、三、〇、〇〇
六、四、八、五	二、二、二、七、九〇	一、四、八、一、六〇	一、九、六、〇〇	五、七、六、二、五〇	九、六、三、七、七〇
七、五、五、九、三	三、一、〇、七、五〇	一、八、六、七、二〇	二、四、九、〇〇	七、三、三、六、七〇	一、一、七、六、〇、八〇
四、〇、〇、〇、〇	三、一、〇、七、五〇	一、八、六、七、二〇	二、四、九、〇〇	七、三、三、六、七〇	一、一、七、六、〇、八〇
五、七、四、七、九	一、七、五、三、一、一〇	一、三、三、〇〇	九、六、〇〇	三、八、四、五、〇〇	七、七、三、五、九〇
一、四、〇、五、六、〇、七、五	一、九、三、六、〇〇	二、九、〇、七〇	二、二、九、〇〇	二、三、八、四、五、〇〇	一、二、一、七、九、〇
六、三、四、五、八	一、九、四、七、三〇	一、五、〇、七、〇	二、一、九、〇〇	五、五、七、一、一〇	八、九、〇、一、八〇
四、九、三、九、四、五	一、九、四、七、三〇	一、五、〇、七、〇	二、一、九、〇〇	五、五、七、一、一〇	八、九、〇、一、八〇
二、六、二、二、六	一、一、六、〇、八、五〇	三、六、三、四、〇	一、二、九、〇〇	一、六、五、〇、〇	二、八、五、〇、〇
二、五、三、九、七、五	一、一、六、〇、八、五〇	三、六、三、四、〇	一、二、九、〇〇	一、六、五、〇、〇	二、八、五、〇、〇

葉 茶	蠟 燭	化 粧 品	傘 疊	莫 產	足 袋	草 履	下 駄
全全	全全	全全	全全	全全	全全	全全	全全
三、一、〇、〇	二、七、〇、〇	一、〇、〇、〇	三、〇、〇、〇	二、五、〇、〇	二、〇、〇、〇	四、〇、〇、〇	三、〇、〇、〇
一、一、〇、〇	一、一、〇、〇	一、一、〇、〇	一、一、〇、〇	一、一、〇、〇	一、一、〇、〇	一、一、〇、〇	一、一、〇、〇
一、七、七、一、九〇	七、八、〇〇	一、三、二、〇〇	二、九、八、〇〇	二、五、〇、〇	二、〇、〇、〇	四、〇、〇、〇	三、〇、〇、〇
一、九、五、〇、〇	七、〇、〇〇	一、五、〇、〇〇	二、五、〇、〇〇	二、五、〇、〇	二、〇、〇、〇	四、〇、〇、〇	三、〇、〇、〇
一、八、〇、〇、〇	七、〇、〇〇	一、五、〇、〇〇	二、五、〇、〇〇	二、五、〇、〇	二、〇、〇、〇	四、〇、〇、〇	三、〇、〇、〇
一、五、八、〇、〇	三、四、〇〇	七、七、〇〇	一、八、六、〇、〇	一、八、〇、〇	一、九、五、〇	八、三、三、〇〇	一、七、五、〇、〇
六、八、〇、〇	三、四、〇〇	七、七、〇〇	一、八、六、〇、〇	一、八、〇、〇	一、九、五、〇	八、三、三、〇〇	一、七、五、〇、〇
六、七、〇、〇	三、四、〇〇	七、七、〇〇	一、八、六、〇、〇	一、八、〇、〇	一、九、五、〇	八、三、三、〇〇	一、七、五、〇、〇
一、六、五、〇、〇	三、四、〇〇	七、七、〇〇	一、八、六、〇、〇	一、八、〇、〇	一、九、五、〇	八、三、三、〇〇	一、七、五、〇、〇
一、六、五、〇、〇	三、四、〇〇	七、七、〇〇	一、八、六、〇、〇	一、八、〇、〇	一、九、五、〇	八、三、三、〇〇	一、七、五、〇、〇
二、九、九、〇、〇	四、三、〇〇	八、一、九、〇〇	二、八、五、〇〇	二、五、〇、〇	二、〇、〇、〇	四、〇、〇、〇	三、〇、〇、〇
二、九、九、〇、〇	四、三、〇〇	八、一、九、〇〇	二、八、五、〇〇	二、五、〇、〇	二、〇、〇、〇	四、〇、〇、〇	三、〇、〇、〇



三、委託販賣品ノ月別

品目	月次												計
	一月	二月	三月	四月	五月	六月	七月	八月	九月	十月	十一月	十二月	
染織物	二五、八五〇	三三、一五〇	七九、四六〇	六八、七二〇	一三、七九〇	一六、七〇〇	一八、四一〇	八三、二八〇	四九、五八〇	四一、四〇〇	三六、一七〇	三〇、六九〇	八、六八〇
漆器	四、八〇〇	三三、一五〇	七九、四六〇	六八、七二〇	一三、七九〇	一六、七〇〇	一八、四一〇	八三、二八〇	四九、五八〇	四一、四〇〇	三六、一七〇	三〇、六九〇	八、六八〇
編物	二二、〇〇〇	三三、一五〇	七九、四六〇	六八、七二〇	一三、七九〇	一六、七〇〇	一八、四一〇	八三、二八〇	四九、五八〇	四一、四〇〇	三六、一七〇	三〇、六九〇	八、六八〇
金屬品	二二、〇〇〇	三三、一五〇	七九、四六〇	六八、七二〇	一三、七九〇	一六、七〇〇	一八、四一〇	八三、二八〇	四九、五八〇	四一、四〇〇	三六、一七〇	三〇、六九〇	八、六八〇
玉石	三、五〇〇	三三、一五〇	七九、四六〇	六八、七二〇	一三、七九〇	一六、七〇〇	一八、四一〇	八三、二八〇	四九、五八〇	四一、四〇〇	三六、一七〇	三〇、六九〇	八、六八〇
陶磁器	三、五〇〇	三三、一五〇	七九、四六〇	六八、七二〇	一三、七九〇	一六、七〇〇	一八、四一〇	八三、二八〇	四九、五八〇	四一、四〇〇	三六、一七〇	三〇、六九〇	八、六八〇
玻璃製品	三、五〇〇	三三、一五〇	七九、四六〇	六八、七二〇	一三、七九〇	一六、七〇〇	一八、四一〇	八三、二八〇	四九、五八〇	四一、四〇〇	三六、一七〇	三〇、六九〇	八、六八〇
木製品	三、五〇〇	三三、一五〇	七九、四六〇	六八、七二〇	一三、七九〇	一六、七〇〇	一八、四一〇	八三、二八〇	四九、五八〇	四一、四〇〇	三六、一七〇	三〇、六九〇	八、六八〇
紙製品	三、五〇〇	三三、一五〇	七九、四六〇	六八、七二〇	一三、七九〇	一六、七〇〇	一八、四一〇	八三、二八〇	四九、五八〇	四一、四〇〇	三六、一七〇	三〇、六九〇	八、六八〇
紙製品及	三、五〇〇	三三、一五〇	七九、四六〇	六八、七二〇	一三、七九〇	一六、七〇〇	一八、四一〇	八三、二八〇	四九、五八〇	四一、四〇〇	三六、一七〇	三〇、六九〇	八、六八〇
全全	六九、四四〇	一三〇、六七〇	二四一、六一〇	二四一、五二〇	四四二、八〇〇	二八〇、三二〇	二四一、四九〇	二四四、三〇〇	二二〇、三二〇	三三三、七二〇	二〇八、九四五	一七三、六六五	二、八六四、〇一五

年次	開館日數	販賣點數	販賣價額	點數	日平均價額
三十五年	一七五	九、四三九	四、四二六、七〇〇	五	二五、二九五
三十四年	三四三	一三、五五三	五、三三八、五四九	四〇	一五、五九三
三十三年	三四二	一三、一一二	四、四三九、一〇八	三八	一二、九八〇
三十二年	三六二	一二、七一六	六、六四一、七四一	六三	一八、三四七
三十一年	三五八	二二、六六五	七、二四五、〇九二	六六	二〇、二三八
三十年	三五九	二四、二五六	八、三四〇、七九二	六八	二二、二二三
二十九年	三六二	三六、四八七	一二、九六一、五四三	九一	三五、八〇五
二十八年	三六二	三五、七六九	一一、八〇九、五二〇	九三	三二、六二三
二十七年	三六二	三七、四二四	一二、一五九、四三七	一二	三三、五九〇
二十六年	三六二	四〇、五〇二	一三、四一一、二三〇	一二	三七、〇四八
二十五年	三六〇	四〇、六四九	一四、四八四、九四五	一三	四〇、二三六
二十四年	三六三	四二、八四〇	一四、一五〇、一五〇	一八	三八、九八一
二十三年	三五八	三六、六六三	一一、七八二、九五〇	二〇	三二、九一三
二十二年	三五八	三八、五〇四	一二、二二五、八二五	二〇	三六、九四三
二十一年	三六〇	四三、三五八	一八、八五四、一一五	二〇	五二、三七二
二十年	三六〇	五一、六四八	二六、八八二、五一〇	二〇	七四、六七三
十九年	三六一	五七、四七九	三五、二八三、三五〇	一八	九七、七三八















木綿	全	木綿中形	全	全	木綿	木綿	木綿	木綿	全	全	全	全	木綿	全	木綿	全	全	染木綿	木綿	結城
綿		中形			綿	綿	綿	綿					絞		絞			中形	綿	綿
綿		綿			絞	絞	絞	絞					絞		絞			物及	物及	及
七	一	一	一	一	一	一	一	一	一	一	一	一	一	一	一	一	一	一	一	一
七	五	一	六	一	一	一	一	一	一	一	一	一	一	一	一	一	一	一	一	一

二	一	一	一	一	一	一	一	一	一	一	一	一	一	一	一	一	一	一	一	一
九	二	一	一	一	一	一	一	一	一	一	一	一	一	一	一	一	一	一	一	一
六	四	〇	八	五	四	三	二	一	一	一	一	一	一	一	一	一	一	一	一	一
〇	〇	〇	〇	〇	〇	〇	〇	〇	〇	〇	〇	〇	〇	〇	〇	〇	〇	〇	〇	〇
〇	〇	〇	〇	〇	〇	〇	〇	〇	〇	〇	〇	〇	〇	〇	〇	〇	〇	〇	〇	〇
二	一	一	一	一	一	一	一	一	一	一	一	一	一	一	一	一	一	一	一	一
二	二																			

四	三	一	一	一	一	一	一	一	一	一	一	一	一	一	一	一	一	一	一	一
〇	五	〇	〇	〇	〇	〇	〇	〇	〇	〇	〇	〇	〇	〇	〇	〇	〇	〇	〇	〇
八	八																			
四	五																			
五	八																			
八	八																			
〇	〇																			

新	劉	西	中	中	全	全	全	全	全	全	全	中	全	中	全	全	南	南		
潟	羽	蒲	蒲	蒲	全	全	全	全	全	全	全	蒲	全	蒲	全	全	蒲	蒲		
市	郡	原	原	原	全	全	全	全	全	全	全	原	全	原	全	全	原	原		
昆	郡	郡	郡	郡	全	全	全	全	全	全	全	郡	全	郡	全	全	郡	郡		
沙	柏	味	新	新	全	全	全	全	全	全	全	小	全	小	全	全	三	武	山	皆
門	崎	方	飯	飯	全	全	全	全	全	全	全	須	全	須	全	全	條	際	際	川
町	町	村	田	田	全	全	全	全	全	全	戶	全	全	全	全	全	三	市	市	川
			村	村	全	全	全	全	全	全	町	全	全	全	全	全	條	太	太	七
					全	全	全	全	全	全	町	全	全	全	全	全	條	太	太	七

薄	吉	小	今	横	田	吉	柏	齊	外	藤	吉	小	小	關	三	武	山	皆		
田	川	川	井	山	中	川	川	藤	山	村	川	林	林	口	條	田	際	際		
幸	保	平	民	政	國	貞	佐	清	利	忠	新	周	勇	清	商	市	市	市		
一	二	次	二	吉	衛	吉	耶	耶	八	耶	耶	藏	吉	七	工	太	太	太		
耶	耶	耶	耶	吉	衛	吉	耶	耶	八	耶	耶	藏	吉	七	學	太	太	太		
				衛	衛	吉	耶	耶	八	耶	耶	藏	吉	七	校	太	太	太		
				衛	衛	吉	耶	耶	八	耶	耶	藏	吉	七	校	太	太	太		

全	全	全	全	全	全	全	全	全	全	全	全	全	全	全	全	全	全	全	全	全
四	一	一	一	一	一	一	一	一	一	一	一	一	一	一	一	一	一	一	一	一
一	六	九	六	二	七															

七	三	一	一	一	一	一	一	一	一	一	一	一	一	一	一	一	一	一	一	一
〇	三	八	五	二	〇	〇	〇	〇	〇	〇	〇	〇	〇	〇	〇	〇	〇	〇	〇	〇
〇	〇	〇	〇	〇	〇	〇	〇	〇	〇	〇	〇	〇	〇	〇	〇	〇	〇	〇	〇	〇
〇	〇	〇	〇	〇	〇	〇	〇	〇	〇	〇	〇	〇	〇	〇	〇	〇	〇	〇	〇	〇
〇	〇	〇	〇	〇	〇	〇	〇	〇	〇	〇	〇	〇	〇	〇	〇	〇	〇	〇	〇	〇
一	九	一	一	一	一	一	一	一	一	一	一	一	一	一	一	一	一	一	一	一
一	九	三	二	六	五	三														

一	二	一	一	一	一	一	一	一	一	一	一	一	一	一	一	一	一	一	一	一
七	二	二	二	二	二	二	二	二	二	二	二	二	二	二	二	二	二	二	二	二
一	七	二	二	二	二	二	二	二	二	二	二	二	二	二	二	二	二	二	二	二
四	六	〇	〇	〇	〇	〇	〇	〇	〇	〇	〇	〇	〇	〇	〇	〇	〇	〇	〇	〇
〇	〇	〇	〇	〇	〇	〇	〇	〇	〇	〇	〇	〇	〇	〇	〇	〇	〇	〇	〇	〇
〇	〇	〇	〇	〇	〇	〇	〇	〇	〇	〇	〇	〇	〇	〇	〇	〇	〇	〇	〇	〇
〇	〇	〇	〇	〇	〇	〇	〇	〇	〇	〇	〇	〇	〇	〇	〇	〇	〇	〇	〇	〇

中	中	全	全	全	全	全	全	全	全	全	全	全	全	全	全	全	全	全	全	全
字	手	全	全	全	全	全	全	全	全	全	全	全	全	全	全	全	全	全	全	全
蒲	代	全	全	全	全	全	全	全	全	全	全	全	全	全	全	全	全	全	全	全
原	山	全	全	全	全	全	全	全	全	全	全	全	全	全	全	全	全	全	全	全
郡	早	全	全	全	全	全	全	全	全	全	全	全	全	全	全	全	全	全	全	全
龜	通	全	全	全	全	全	全	全	全	全	全	全	全	全	全	全	全	全	全	全
田	村	全	全	全	全	全	全	全	全	全	全	全	全	全	全	全	全	全	全	全
町		全	全	全	全	全	全	全	全	全	全	全	全	全	全	全	全	全	全	全

高	吉	伊	渡	栗	佐	本	草	新	池	新	南	佐	渡	仁	長	齋	金	越		
野	田	石	邊	原	藤	田	問	野	野	野	野	々	邊	多	岡	藤	子	後		
松	勇	直	吉	要	松	甚	五	幸	久	三	三	木	見	義	織	十	合	緒		
藏	七	一	耶	松	藏	衛	耶	吉	作	平	耶	佐	桑	雄	物	彌	資	布		
															同	太	會	株		
															業	太	社	式		
															組	太	社	會		
															合	太	社	社		
															合	太	社	社		































圖書名	冊數	寄贈者名
內 外 商 工 公 時 報	每 全	農 務 省 商 品 陳 列 館
通 三 回 海 外 派 遣 官 報 告 集	一 冊	外 務 省 通 商 局
第 五 農 事 試 驗 場 報 告 ( 四 十 二 年 )	一 冊	農 務 省 農 事 試 驗 場
第 六 糖 務 年 報	二 冊	臺 灣 總 督 府 殖 產 局
滿 蒙 經 濟 事 情 報	七 冊	關 東 都 督 府 民 政 部
最 近 六 年 本 邦 重 要 貿 易 品 對 照 表	一 冊	農 務 省 商 工 局
大 正 六 年 外 國 貿 易 概 覽	一 冊	大 藏 省 主 稅 局
道 府 縣 副 業 關 係 官 會 議 要 錄	一 冊	農 務 省 農 務 局
東 京 物 價 調 査	一 冊	日 本 銀 行 調 査 局
愛 知 縣 商 品 陳 列 館 報 告	全 冊	愛 知 縣 商 品 陳 列 館
愛 知 縣 商 工 業 統 計	一 冊	全 國
愛 知 縣 商 品 陳 列 館 要 覽	一 冊	全 國
京 都 商 品 陳 列 館	每 冊	京 都 商 品 陳 列 館

一般來觀者ノ閱讀ニ供セリ茲ニ揚ケテ其厚意ヲ深謝ス

合 計	全 全 全 雜 工 作 品 印 刷 物	寄 居 町	倉 田 久 遠	酒 井 拍 堂
五、四九	八 一 二 一	一 〇 一 五 〇	一 〇 五 〇	二 九 〇
三、二八三	二 八 〇 〇	一 〇 〇	二 〇 〇	一 三 〇
三、五〇	二 〇 〇	一 〇 〇	一 〇 〇	一 〇 〇
二、六、二六	二 九 三 一 五	一 〇 〇	一 〇 〇	一 〇 〇
二、六、五三	一 〇 〇	一 〇 〇	一 〇 〇	一 〇 〇
九、七四	一 〇 〇	一 〇 〇	一 〇 〇	一 〇 〇

一三、特別展示會

本館主催又ハ助成ニ依リ特別陳列展示諸會ヲ開催セシコト左ノ如シ

第二十九回新潟漆工會及同試作品展覽會

全國物産共進會

第三十回新潟漆工會及同試作品展覽會

一四、陳列品ノ案内説明

本館觀覽者中、貴賓、團體若クハ特ニ希望者ニ對シ案内説明ヲ爲シ或ハ休憩所ヲ設ケ相當ノ接遇ヲ爲シタルコト百五拾九件ナリ

一五、圖書類ノ寄贈

大正七年中本館へ寄贈ヲ受ケタル圖書、新聞、雜誌、カタログハ左ノ如クニシテ

自一月二十一日至全月二十五日  
自五月十五日至全二十四日  
自十月三十一日至十一月二日







長野縣菓子協會報  
 熊本市商工時報  
 大正五年事業統計要覽  
 日本厚生月報  
 白木厚生月報  
 月案及展覽會報告  
 圖用品工藝新報  
 應用品工藝新報  
 美術用品工藝新報  
 貯蓄金業報告  
 勸業報告  
 月業報告  
 工業報告  
 製工業試驗場報告  
 東京工業試驗場報告  
 長岡商業會議所報告  
 第十五次統計年報  
 中蒲原郡役所

三二一  
 部部部  
 冊冊冊  
 一五三  
 部部部  
 冊冊冊  
 一四二  
 部部部  
 冊冊冊  
 一四一  
 部部部  
 冊冊冊  
 一四一  
 部部部  
 冊冊冊

長野縣菓子協會  
 熊本市商工時報  
 新日本郵便報  
 日本厚生月報  
 白木厚生月報  
 白木商會  
 栃川縣物產陳列所  
 石川縣物產陳列所  
 三上幸三  
 貯蓄金業研究會  
 石川縣物產陳列所  
 橫濱輸出絹物同業組合  
 工業報告  
 日本工業試驗場  
 東京工業試驗場  
 長岡商業會議所  
 全日本工業試驗場  
 中蒲原郡役所

產風の組合要覽  
 暴風の組合要覽  
 氣象報告  
 實業報告  
 今昔業樣  
 營業一  
 新鴻朝顔會  
 新業組合中央會  
 產業組合中央會  
 新業會  
 商業會議所  
 大正六年事業成績報告書  
 大正七年新鴻商業會議所統計年報  
 か水産講習所試驗場報告  
 水産講習所試驗場報告  
 堺市商人名錄  
 茶事月報

一一一  
 冊冊冊  
 一三一  
 冊冊冊  
 一三一  
 冊冊冊  
 一三一  
 冊冊冊  
 一三一  
 冊冊冊  
 一三一  
 冊冊冊

新鴻縣內務部  
 新鴻縣內務部  
 新鴻縣內務部  
 全日本工業試驗場  
 全日本工業試驗場  
 伊藤忠會社  
 松屋吳服會社  
 日本染織物標本會社  
 新鴻朝顔會社  
 產業組合中央會  
 丸善株式會社  
 新鴻商業會議所  
 全日本工業試驗場  
 全日本工業試驗場  
 高知商業會議所  
 東京水産講習所  
 堺市商人名錄  
 京都茶事月報



尾道商工月報	國產物報	枋尾織物報	高島織物報	豐島糸報	丸見屋銀店	第肆屋銀店	足利織物同業組合事務所	全全	小樽商工業統計書(大正七年)	小樽商工業統計書(大正七年)	東京金物新報	月知商業會議所時報	高知商業會議所時報	商知商業會議所時報	大正六年大坂貿易彙料	米界資
全	全	全	全	全	每	一	一	一	一	一	全	全	全	全	每	一
					號	冊	冊	冊	冊	冊					號	冊
尾道商工月報	國產物報	枋尾織物報	高島織物報	豐島糸報	丸見屋銀店	第肆屋銀店	足利織物同業組合事務所	全全	小樽商工業統計書(大正七年)	小樽商工業統計書(大正七年)	東京金物新報	月知商業會議所時報	高知商業會議所時報	商知商業會議所時報	大正六年大坂貿易彙料	米界資
尾道商工月報	國產物報	枋尾織物報	高島織物報	豐島糸報	丸見屋銀店	第肆屋銀店	足利織物同業組合事務所	全全	小樽商工業統計書(大正七年)	小樽商工業統計書(大正七年)	東京金物新報	月知商業會議所時報	高知商業會議所時報	商知商業會議所時報	大正六年大坂貿易彙料	米界資

北越新報	新潟日報	新潟朝日新聞	新潟朝日新聞	新潟朝日新聞	新潟朝日新聞
全	全	全	全	全	每
					號
北越新報	新潟日報	新潟朝日新聞	新潟朝日新聞	新潟朝日新聞	新潟朝日新聞
北越新報	新潟日報	新潟朝日新聞	新潟朝日新聞	新潟朝日新聞	新潟朝日新聞

一六、圖書類閱覽及貸與

- 閱覽圖書數 一、二、三、四冊
- 全種類 特許商標、實用新案公報、圖案參考書、商業關係圖書類
- 貸與圖書類 六六八冊
- 全種類 圖案參考書、商工業關係圖書類

(二) 調査及通商紹介ニ關スル事項

一、産業ニ關スル調査  
 大正七年中ニ於ケル本館ノ必要又ハ當業者ノ依頼ニヨリ産業ニ關シ調査シタル件數左



ノ如シ  
件 數 一八件

主ナル調査事項

- 本縣木製品ニ就テ調査ノ件
- 本縣主要物産並ニ漆器取扱業者調査ノ件
- 本縣綿織物ニ就キ調査ノ件
- 本縣物産ニ就キ調査ノ件
- 稻稈草履表調査ノ件
- 新潟市主要物産額調査ノ件
- 信濃鑛製造業調査ノ件
- 點燈油ニ關シ調査ノ件
- 輸出向マカロニ及餛飩ニ就キ調査ノ件
- 氷錯酸ニ就キ調査ノ件
- 小田原摺漆器業者ニ就キ調査ノ件
- 染織物流行豫想調査ノ件

二、産業講話

館長及職員出張ノ上産業ニ關スル講話ヲ爲シタルノ左ノ如シ

- 新潟市 八回
- 高田市 壹回
- 長岡市 貳回
- 南蒲原郡見附町 貳回
- 北魚沼郡小千谷町 貳回
- 中蒲原郡白根町 壹回
- 西蒲原郡巻町 壹回



岩船郡岩船町	壹	回
蒲原郡龜田町	壹	回
古志郡朽尾町	壹	回
中魚沼郡十日町	壹	回

三、質疑應答

件數 三十六件

種類 金物、薬工品、染織物、漆器、特許出願、流行豫想、陳列館事務

四、通商紹介

委託販賣ニ依リ來觀者ニ本縣物産ノ紹介ヲ爲スノ外特ニ依頼ニ依リ之カ紹介ヲ爲シタルモノ左ノ如シ

件數 一〇八件

種類 銅器、漆器、木竹製品、染織物、飲食品、陶磁器

五、試賣

一 全國公立陳列所聯合商品販路擴張會出品

石川縣物産陳列館主催全國公立陳列所聯合商品販路擴張會ニ參加シ本館ヨリ染織

物、漆器、金屬器、飲食品合計百六拾點ヲ出品シ其販賣高八十四點此價格百七十  
三圓五十錢ナリ

(三) 圖案調製ニ關スル事項

當業者ノ依頼ニ應シ又ハ指導ノ爲メ圖案ヲ調製シ且ツ實地ニ就キ之ガ改善啓發ニ努メ  
タリ即チ左ノ如シ

一、圖案調製依頼

依頼數 一、三四〇點

調製種數 一、三九七點

調製種類 染織物、漆器、金屬製品、陶器、木竹製品、食料品、印刷物

二、圖案展示會

本縣染織講習所及染織試驗場ト提携シテ圖案展覽會ヲ開催セリ即チ左ノ如シ

開催回数 貳拾回

開催地 小須戸、高田、長岡、見附、小千谷、朽尾、加茂、村松、  
龜田、白根



三、實地指導  
 四、質疑應答  
 種回類數

十六回  
 商品陳列、染織物、金物、漆器

二十回

漆器、染織物、商標、商品陳列、ウ井ンドー圖案

(四) 庶務ニ關スル事項

一、開館日數及觀覽人員

年次	開館日數	觀覽人員	一日平均人員
三三三三三	一七五	四三、四四九	二四八
十十十十十	三四三	四六、七八五	一三六
九八七六五	三四二	五三、三八八	一五六
年年年年年	三六二	二〇三、〇一九	五六一
	三五八	八〇、六二八	二二五

二、主ナル來館者

一月 內務務省事務官  
 東京學習院教授  
 二月 北海遣根室港實業視察團一行七名  
 三月 福井縣技師

田中廣太郎氏  
 堀竹雄氏  
 安東誠氏

大大大大大	四四四四四	三五九	七九、九二九	二二三
正正正正正	十十十十十	三六二	九二、八五三	二五四
七六五四三	元五	三六二	一〇二、八九〇	二八四
年年年年年	元五	三六二	一四一、六六九	三九一
	元五	三六二	一五八、四八五	四三八
	元五	三六二	一四六、一五三	四〇六
	元五	三六三	一六七、六一七	四六二
	元五	三五八	一四九、二四三	四一四
	元五	三五九	一六三、八一九	四五六
	元五	三六〇	一七二、〇四五	四七四
	元五	三六一	二四〇、六四七	六六七
	元五	三六〇	一九九、八一四	五五五



四月

秋田縣工業技師  
 兵庫縣工業試驗場長  
 財部舞鶴鎮守府司令長官  
 愛知縣工業試驗場技師  
 舞鶴鎮守府病院附海軍大軍醫  
 仲小路農相、鶴見水產局長、川崎鑛山局長  
 堀田監察官一行  
 米國フレステル博士、全ローラント博士、ベル博士  
 石黒男爵一行  
 飯島農務省、三邊內務省兩書記官、副島農政課長  
 石川縣物産陳列館長  
 秋田縣囑託漆器視察員  
 福島縣工業技師  
 伊勢神宮大宮司  
 巖手縣理事官

出口時之輔氏  
 大山爾也氏  
 中野喜平氏  
 鈴木喜世氏 外四名

五月

松田鹿三氏  
 齋藤一氏  
 佐久間石太郎氏  
 三室戸子爵一行  
 藤田萬次郎氏

六月

全 縣會議員  
 農商務省參事官  
 長滿農商務省參事官  
 貴族院議員  
 徳川侯爵外三名  
 第十三師團二等主計  
 徳島縣五明圖書館長  
 福島大將一行  
 舞鶴海兵團參謀長中村大佐  
 舞鶴司令長官財部中將外二名  
 內務省天野事務官  
 山形市會議員  
 秋田縣農會副會長  
 群馬縣技師  
 全 縣參事會員

小澤清三郎氏外十五名  
 馬場由夫氏  
 石渡敏一氏  
 繁富保雄氏  
 柏木直平氏

草刈源功氏  
 齋藤宇一郎氏外廿二名  
 小泉良俊氏  
 江原文作氏



八月

全 縣會議員  
 全 天津巖手縣知事外一人  
 農商務省技師  
 內務省添田地方局長  
 農商務省屬託  
 和歌山縣會議員  
 全  
 全  
 全  
 衆議員議員  
 松田石川縣物產陳列館長  
 北日本興業株式會社理事  
 九月 福島縣河沼郡金上村青年團

松井萬次郎氏  
 岡田又八氏  
 山田平太郎氏  
 野間譽雄氏

土岐章氏  
 南方織之助氏  
 井爪幸一氏  
 奧村利平氏  
 千田徹氏  
 森本是一郎氏

吉崎與七郎氏  
 菊地竹雄氏 外九名

十月

鹿兒島商業會議所議員  
 茨城縣會議員  
 舞鶴鎮守府海軍少佐  
 清浦子爵外一名  
 秋田市商業會議所會頭  
 全 副會頭  
 樺太廳真岡支廳長  
 第十三師團軍醫部長  
 前橋市會副議長  
 東京美術學校教授  
 農商務省商工局囑託  
 福井縣物產館主事  
 衆議員議員  
 三重縣工業學校長  
 西川第十三師團長、小田切第十五旅團長

若松吉次氏 外三名  
 前島忠次郎氏  
 廣田穰氏

加賀谷長兵衛氏  
 加賀谷富太郎氏 外四名  
 三宅貞太郎氏  
 植木第三郎氏 外三名  
 松村初三郎氏 外二名  
 結城林藏氏  
 豊原又男氏  
 森景氏 外一名  
 高橋嘉太郎氏  
 後藤嘉宇太郎氏



十一月

十二月

三、諸會

一月

熊本縣立工業學校長  
 廣島縣物產陳列館技手  
 巖手縣物產陳列館主事  
 廣島縣物產陳列館長  
 愛知縣商品陳列館員  
 舞鶴鎮守府海軍大佐  
 蔣田福島縣工業試驗場長  
 元田政友會總務、田邊衆議員議員  
 農務省省屬

竹村得太郎氏  
 根尾謙兒氏  
 木村忠直氏  
 吉田壽信氏  
 新美柳藏氏  
 篠崎眞介氏  
 小鄉虎市氏

新潟市官民合同新年祝賀會

新潟建具組合總會

新潟漆工會第二十九回競技會審查會

新潟漆工會第二十九回試作品展覽會

二月

三月

新潟漆工會第二十九回競技會褒賞授與式  
 新潟漆工會第八回總會

新潟縣染織聯合會役員會

全會總會

油繪展覽會

時好調查打合會

能樂大會

五月

臨時縣會

染織物、漆器、菓子、佛壇、全國共進會

共進會幹部委員會

全國物產共進會並二陳列裝飾競技會褒賞授與式

縣下農事大會

六月

本館記念販賣相談會

釋尊降誕會



- 七月
  - 本館出品協會委員會
  - 麻真田同業組合評議員會
  - 本館創立第十六周年紀念式
  - 本館出品協會總會
  - 漆器講話會
  - 聯合軍後援音樂會
  - 朝顏陳列會
- 八月
  - 內務省主催感化救濟事業地方講習會員招會待
  - 漆器講習會
  - 朝顏陳列會
- 九月
  - 朝顏陳列會
  - 簡閱點呼
  - 縣染織同業組合聯合會
  - 趣味展覽會
  - 本縣工業技手事務打合會

- 十月
  - 本縣水產懇談會
  - 寫真展覽會
  - 縣中等學校聯合發火演習慰勞會
  - 新潟漆工會試作品展覽會
- 十一月
  - 全會
  - 新潟漆工會第卅回競技會褒賞授與式
  - 染織同業組合聯合會評議員會
  - 新潟漆工會幹事會
- 十二月
  - 休戰條約締結祝賀會
  - 時好調查報告會

#### 四、創立記念祝賀式

六月二十九日本館樓上ニ於テ第十六周年紀念式舉行セリ來賓ハ知事代理村井勸業課長、江口師範學校長、櫻井市長、松山典獄其他約二十名ニシテ出品者八十名參列、館長戊申詔書ヲ捧讀シ全式辭、村井勸業課長、新潟市長、商業會議所會頭、染織聯合組合長、出



品協會長ノ祝辭アリ式終テ別席ニ於テ出品人懇親會ヲ開催ス出席人員約九十名ナリ  
全日祝賀式結了後紀念祝賀ノ爲メ七月一日マデ景品付紀念販賣ヲ施行セリ其販賣高三千  
六百拾點、價格二千三百九拾壹圓二十八錢ニ達シ來館人員ニ於テ七千二百六十一名ヲ算  
セリ

### 五、審 査

各種共進會、品評會開催ニ際シ館員ニ於テ審査ニ從事シ産業上ノ改善指導ニ力ヲ致セリ  
其ノ回数左ノ如シ  
第二十九回新潟漆工會競技會  
全國物産共進會  
村上工藝會漆器競技會  
第三十回新潟漆工會競技會  
中蒲原郡農工品評會  
一市三郡聯合品評會

### 六、助 成 事 項

産業上ノ諸會ニ對シ助成ヲ爲シタル事左ノ如シ  
八月一日ヨリ九月十九日ニ至ル北海道開道五十年記念博覽會開催ニ際シ本縣物産振興  
會ニ於テ本縣特設館ノ設置ニ方リ其陳列、裝飾其他ノ事務ニ就キ本館職員及看守人ヲ  
派遣シ之カ助成ヲナシ其目的達成ニ努メタリ  
十月長岡市ニ於テ大日本蠶糸會新潟支會主催北陸四縣聯合蠶糸共進會並ニ長岡市主催  
北陸四縣聯合物産陳列會開催ニ方リ本館員ヲ派遣シ其事務ヲ援助セリ

### 七、文 書 及 荷 物 ノ 受 發

本館活用ノ増進ニ從ヒ文書及荷物ノ出入頻繁トナリ大正七年左ノ數ヲ算セリ  
發 信 二千六百四十八件 受 信 一千二百五十二件  
發 荷 百六十八件 着 荷 二百八十一件

### 八、職 員 ノ 異 動

四 月 書記鈴木順次郎辭職  
五 月 全 坂井義厚辭職



六月 前田祐藏書記拜命  
全月 澤田是一書記拜命

### 九、小樽出張所事務

北海道ハ從來本縣物産ノ好得意ナリシモ地理ノ遠隔ニシテ事情ノ通セサルアリ且縣外ノ競争激甚ヲ加フルニ對抗シテ販路ノ維持擴張ヲ圖ランカ爲メ大正七年六月ヨリ小樽區ニ本館出張所ヲ設ケ新潟縣物産振興會施設ノ新潟縣物産紹介所ト提携シテ其事業ヲ開始セリ十二月マデノ成績左ノ如シ

通商紹介件數	三十一
調査件數	六十二
質疑應答	四十九
來所者數	三百〇六

(一) 新潟縣主要物産統計(大正六年) 一

目(二) 主ナル産業機關 一三

次(三) 大正七年中特許及實用新案公報所載本縣受權者 一六

(四) 新潟縣物産陳列館出品協會規約 一九

## 附 錄



(一) 新潟縣主要產物統計

一 新潟縣生產總額

(大正六年)

金貳億貳千八百四拾五萬參千九百九拾貳圓

內譯

農產	物	七千貳百四拾貳萬九千參百四拾九圓
蠶絲	絲	貳千四百八拾參萬參千參百八拾七圓
畜產	物	百貳拾九萬貳千貳百五拾壹圓
林產	物	八百四拾參萬九千〇五拾九圓
水產	物	七百五拾四萬八千百參拾五圓
鑛產	物	六千九萬七千百貳拾圓
工產	物	五千參百八拾萬四千六百九拾壹圓

二 主ナル農產物 (田一七二三、四、五反步 畑七六、二三五、〇反步)



品名	數量	價額	主產地
米	二、八九〇、四二石	五、九六六、四七圓	縣下一圓
麥	二五、六六九	一、〇四七、五二	北、中、西蒲原郡、佐渡郡
大豆	一四六、二七三	二、一二、八五〇	各郡
小豆	三〇、三二一	四六三、一〇三	
粟	二三、一三九	二五、九七二	
蕎麥	二六、二〇〇	二九〇、〇二二	
甘藷	一一、六四、九四八貫	一、〇五一、六一五	
馬鈴	五、五九一、五六九	五七九、二七六	
菁	五、一九九、四四六	七三三、三五八	
瀆	三、四七七、〇三一	三七八、三六	
蘿蔔	二四、〇八八、九六五	一、七二〇、二七〇	
蕪	二、四二四、四〇〇	二六〇、五七七	
葱	七六六、八五四	一五九、九六一	

品名	數量	價額	主產地
牛蒡	一、一七、〇三二	二二、七六三	全縣下一圓
瓜	二、七〇、三五六	二七五、五三	
西南瓜	一、五二、六四八	一八八、六五	
茄	八二四、一六二	二七、二〇三	
菜	四、〇四九、四九一	五四三、一〇一	全
大	一一、〇五四石	一八六、四二六	西蒲原郡
橘	三五、八五三貫	九六、二六〇	南蒲原郡、西頸城郡、古志郡
實	一一、三五八	三四、三九五	刈羽郡、中、東蒲原郡、東頸城郡
梅	九、二二石	一、三六四、八八五	北、中、西蒲原郡
桃	三八八、六三六貫	二六、四二一	北、中、西蒲原郡、刈羽郡
梨	一、九五、五九六	一〇〇、二六	中、北蒲原郡
柿	二、七九九、九三二	四五四、〇三	中、南、北、西蒲原郡、佐渡郡
葡萄	二四一、〇四六	三七、三七一	中、西頸城郡、古志郡、刈羽郡
栗	二、〇六八	七〇、八六九	中蒲原郡、中頸城郡
		一七四、〇〇〇	佐渡郡、刈羽郡、西頸城郡



葉煙草

二九、九六八

一〇八、五七

中蒲原郡、西蒲原郡

三 蠶

絲

(桑畑 一四、〇七六、六反歩)

二六、九四石

八、〇七〇、〇二七

縣下一圓(高田市ヲ除ク)

八〇、七四

四、九七、〇〇一

一六、五八三

一、二六八、八七二

二九、五九七

一、九〇四、一五四

一〇七、一九六

二二九、八〇八

六八、三七〇

四、二六一、四四七

五、四三七

三、三六、七九二

一三、六六一

七四九、七六八

二、二七一

七七、八八八

四、七六一

一四七、六三二

各郡

新潟市、高田市、東蒲原郡ヲ除ク  
各郡、長岡市

繭 生蠶 繭 繭 繭  
春 夏 秋

蠶 蠶 蠶 種 絲 械 繰 糸 綿

眞玉座器

四 主ナル畜産物

産産産産 屠屠屠 牛 雞 鷄 鷄

牛 馬 豚 羊 牛 馬 豚 乳 鷄 鷄 卵 鷄 卵

一、二〇八

四、七〇

佐渡郡、中、西、東頸城郡、刈羽郡

四八〇

一三、二〇

中、西、東蒲原郡、中西魚沼郡、岩船郡

一、五七一

二、八六九

北、西蒲原郡、中頸城郡

四五

八四〇

北、中蒲原郡

二、三三五

二五、四八八

縣下一圓

五六四

二六、九七六

全

一、三九五

三、七七七

全

六、〇四〇

二四六、九一一

全

二六、八九〇

二五一、九九九

全

一五、四〇〇

一三、九九〇

全

一六、三四、六八

三九一、七九五

全

一七四、三八二

四、六四六

全



五 主ナル水産物

(海岸線 一三六哩)

漁獲高	四、六三七、〇三八	二、三二四、八三八	
真鱈	四九七、四〇一	四七、七二四	三島、西蒲原、刈羽、岩船、中頸城、佐渡郡
鯖	一、六七四、六六六	一五八、七七七	佐渡郡、西頸城郡、岩船郡
鰯	三三五、二〇三	二二三、八四四	佐渡郡、西頸城郡、三島郡
鯛	九四、一〇〇	三二六、〇七一	刈羽郡、三島郡、西頸城郡、岩船郡
鮭	二、〇五一	一五二、三三九	岩船郡、北、中蒲原郡、北魚沼郡、新潟市
製造物	二、〇五一	五、二〇〇、〇六六	佐渡郡、岩船郡
二番錫	九、七九八	三、〇七四	
煮乾真鱈	五八、七九二	一三、九五	全
榨粕鱈		二五、三〇二	全
其他		一、五三、五四九	
遠洋漁業		三、四四、一五六	
水産養殖	六九、七七七	三三、二二二	

六 主ナル林産物

(民有林野 二二四、三〇六、七反)

用材	六七三、五五八	二、四九九、三九九	佐渡郡、岩船郡
薪炭	六六、六一	二、五二一、三四五	岩船郡、中頸城郡
竹材	三〇七、二八一	二二三、〇〇〇	佐渡郡
林産物雜類		八〇一、四一九	
椎茸	八、九九斤	七、九五四	佐渡郡、岩船郡、東蒲原郡、北魚沼郡
樹實	四、八六二石	四六、八五一	佐渡郡、岩船郡、東蒲原郡
樹皮		八六、一五五	西頸城郡
紫草		三〇一、七四九	岩船郡、南蒲原郡、中、南魚沼郡
木炭	一三、八三三、三七五	一、九八〇、一九七	佐渡郡、東蒲原郡、岩船郡

七 主ナル鑛産物

金 一三三、五七七 六二二、〇一五 佐渡郡



銀 銅 精 亞 石 原 製  
 鉛 炭 油 油 油 油  
 揮 發 油  
 燈 油  
 輕 油  
 重 油  
 機 械 油

一、三〇八、七四八  
 一、二〇七、九〇一  
 二六五、六七五  
 九四三、三二四  
 九五二、一六九  
 三四、六三七  
 一一、七二六  
 一八、〇六七、七七七  
 二〇、〇八四、四八八  
 三、五〇六、二二六  
 六、五二六、三四四  
 四、五二九、八三二  
 一、五四二、二二六  
 三、九七五、七五〇

全  
 東、西蒲原郡、佐渡郡  
 全  
 東山油田、西山油田、新津油田  
 寶田石油會社、日本石油會社其他

八 主ナル工産物

織 物  
 絹 織 物  
 絹 綿 交 織 物  
 綿 織 物  
 麻 織 物 及 交 織 物  
 雜 織 物  
 染 物  
 バ テ ン レ ー ス  
 マ ニ ラ 麻 眞 田  
 足 袋  
 金 屬 製 品  
 度 量 衡  
 漆 器  
 漆 液

一六、一四、〇四〇  
 九、〇四〇、二九六  
 一、三八八、三七〇  
 五、二六八、五二〇  
 三六九、〇四八  
 二七、八〇六  
 一、四八一、二三五  
 二七二、七九八  
 一、二五三、九三三  
 八四四、二四三  
 二、六〇六、一三三  
 一〇六、三三六  
 七九、二二〇  
 一五、七五〇

十日町、栃尾、五泉、加茂、村松、山邊里、見附  
 見附  
 龜田、加茂、小須戸、村松、葛塚、長岡、吉田、鹽澤、小千谷、鹽澤、十日町、小千谷  
 三條、白根、新潟  
 高田市、新潟市、刈羽郡、中頸城郡  
 北魚沼郡、長岡市、新潟市、西蒲原郡  
 南蒲原郡、新潟市  
 新潟市、長岡市、刈羽郡、南蒲原郡  
 西蒲原郡、佐渡郡  
 長岡市、南蒲原郡  
 新潟市、村上町、柏崎町、長岡市、高田市  
 岩船郡、三島郡、東頸城郡



柿澁	1,013石	11,152円	高田市、東蒲原郡、佐渡郡
製革	3,509枚	16,452	高田市、東蒲原郡
皮草製品	1	16,452	高田市、新潟市、長岡市
西洋紙	1	988,405	新潟市、長岡市
和紙	1	330,569	中蒲原郡、南蒲原郡、刈羽郡
紙製品	1	375,933	南蒲原郡、長岡市
傘	354,696本	90,339	新潟市
陶磁器	1	45,996	佐渡郡、北蒲原郡
硝子製品	1	70,081	新潟市、刈羽郡
土管	99,447個	56,628	新潟市、北蒲原郡、佐渡郡
瓦	4,720,091枚	22,500	北蒲原郡、南蒲原郡、佐渡郡
煉瓦	2,998,966個	40,522	新潟市
賣藥	1	195,230	西蒲原郡、三島郡、古志郡
蠟燭	860,637斤	300,700	新潟市、長岡市、北魚沼郡
植物性油類	1	179,208	北蒲原郡、中蒲原郡、三島郡、佐渡郡

磷寸	1,444,666打	6,555円	新潟市、長岡市
硫酸	28,884,274封度	740,098	新潟市
肥料	1	895,501	全
酒類	183,549石	6,101,233	北蒲原、三島、中頸城、中蒲原、古志郡、西蒲原郡
醬油	64,434	1,602,394	北蒲原郡、長岡市、古志郡
味噌	1,974,541貫	729,628	佐渡郡、中蒲原郡
麴子	463,703	454,648	縣下一圓
菓	1	1,909,494	全
飴	130,735	160,874	高田市、中頸城郡
製茶	112,905	3,588	岩船郡、北蒲原郡、中蒲原郡
素麵	205,169	177,963	長岡市、中頸城郡、三島郡
蒲鉾半平類	1	13,361	佐渡郡、西頸城郡、新潟市
干鰯	83,051	123,089	長岡市、三島郡、南蒲原郡
ラム	133,379打	61,283	新潟市其他各郡市
サイダ	58,977	50,469	全



履物類	車輪類	指物類	建築具	竹製品	筆類	桶類	造船類	刳物類	杞柳製品	疊表	疊笠	菅笠	藁製品	生灰	石灰	石	
四、九五四	一、三〇〇、一三九	一四一、七二〇	四八〇、八〇一	三六一、〇二七	三〇八、四八六	八七、九三六	三〇〇、八六八	六六六、七〇〇	四〇、八八六	九、五七二	三三七、六九八	四〇、一〇五	四、七〇五	九七、四九四	四一、一八	三、六〇三	三三、七二二
	新潟市、長岡市、高田市	新潟市、高田市、長岡市	南蒲原郡、新潟市	新潟市、南蒲原郡、高田市	佐渡郡、北蒲原郡	三島郡、南蒲原郡、中蒲原郡	岩船郡、佐渡郡、中蒲原郡	新潟市	新潟市、高田市、南蒲原郡	三島郡	新潟市	西蒲原郡	西頸城郡、北魚沼郡、西蒲原郡	佐渡郡、南蒲原郡、中頸城郡	西頸城郡	西頸城郡	西頸城郡

(一) 主ナル産業機關

種別	所在地
縣立物產陳列館	新潟市學校町一番町
縣立米穀検査所	新潟縣廳內
縣立蠶業取締所	全
縣立農事試驗場	長岡市今朝白
縣立農事講習所	中蒲原郡五泉町
縣立蠶種製造所	全
縣立蠶織試驗場	南蒲原郡見附町
縣立蠶織講習所	中魚沼郡十日町
縣立水産試驗場	三島郡寺泊町
縣立種蓄場	南蒲原郡森町村
新潟米穀株式取引所	新潟市上大川前通十番町
長岡米穀株式取引所	長岡市



北越染物同業組合  
見附織物同業組合  
加茂織物同業組合  
十日町織物同業組合  
新潟市漆器同業組合  
新潟縣醬油釀造同業組合  
南蒲原郡菓子商同業組合  
三條金物同業組合  
三條足袋同業組合  
佐渡荒物同業組合  
佐渡味噌同業組合  
新潟縣酒造組合聯合會  
新潟縣畜產組合聯合會  
新潟縣麻真田同業組合  
新潟縣物產振興會

南蒲原郡三條町  
全見附町  
全加茂町  
古志郡栲尾町  
（小千谷町ヨリ六里）  
新潟市古町通七番町  
長岡市柳原町  
南蒲原郡三條町  
全  
全  
佐渡郡真野村  
全  
新潟縣廳內  
全  
新潟縣廳內  
物產陳列館內

柏崎米穀株式取引所  
直江津米穀株式取引所  
新潟商業會議所  
長岡商業會議所  
直江津商業會議所  
新潟縣農會  
新潟縣染織同業組合聯合會  
新潟染織同業組合  
長岡織物同業組合  
高田染織同業組合  
龜田織物同業組合  
五泉織物同業組合  
小須戶織物同業組合  
白根染織物同業組合  
村松織物同業組合

刈羽郡柏崎町  
中頸城郡直江津町  
新潟市上大川前通七番町  
長岡市  
中頸城郡直江津町  
新潟縣廳內  
新潟市赤坂町  
全  
長岡市  
高田市  
中蒲原郡龜田町  
五泉町  
小須戶町（矢代田驛ヨリ一里）  
白根町（小須戶ヨリ一里半）  
村松町（五泉驛ヨリ一里）



(三) 大正七年中特許及實用新案本縣受權者

特許公報所載本縣之分

特許番號	特許年月	各	種	住	特許所	氏	名
三一、九九三	大正七年一月	精	米	南蒲原郡今町三四七番地		佐藤	長平
三二、〇五〇	一月	蒟蒻粉	漂白法	南蒲原郡見附町字木町一、二、三番地		中原	正太郎
三二、三八一	三月	紺	緋製造方法	南蒲原郡三條町字八幡小路一〇九番戶		武田	猶吉
三二、四三六	三月	吉田	式杯洗	羽郡柏崎町住吉町一、二、三番地		吉田	米次郎
三二、八〇一	六月	佐藤	式紐摺機	西蒲原郡峰岡村大字伏部五三三番地		佐藤	利作
三二、九〇九	六月	互	藤式車輛自働裝置	中魚沼郡十日町字原一番地		佐藤	清
三三、一一一	八月	海	牛紫色染料	佐渡郡相川町大字南澤町一五五番地		井田	節太郎
三三、二四三	九月	カ	ラ	長岡市本町三丁目		白井	德藏
三三、二六五	十月	窒	素化合物製造法	長岡市本町三丁目		北越水力電氣株式會社	

實用新案所載本縣之分

特許番號	特許年月	各	種	住	特許所	氏	名
四四、六九〇	大正七年一月	手	袋	佐渡郡吉井村大字大和一九五九番地		藍原	金吾
四四、七三八	一月	不	破式火藥類携帶器	北蒲原郡新發田町字旭町甲一七一番地		不破	義藏
四五、〇六九	二月	木	管接續裝置	羽郡中通村字花田三十番地		高橋	順一
四五、〇八六	二月	田	中式封印錠	新潟市古町通二番町五三二番地		田中	德三郎
四五、一一二	三月	山	川式箱裁器	三島郡出雲崎町大字尼瀬二〇六番地		山川	忠吉
四五、四六九	四月	吉	田式變色檢注器	羽郡柏崎町住吉町一、二、三番地		吉田	忠次郎
四五、五三四	四月	手	拭	英領香港三井洋行		三條	安次郎
四五、六一一	四月	木	管	羽郡中通村字花田三十番地		高橋	順一
四五、七三七	五月	玩	具	中魚沼郡十日町字原一、二番地		佐藤	清
四五、七八九	五月	小	川式燐寸箱	新潟市湊町三丁目二、六、九番地		小川	勇造
四五、九三一	六月	山	崎式製炭爐	長岡市下中島町二、八、七番地		山崎	嘉藏



四五、九三三	大正七年六月	据附火消壺	高田市上紺屋町十二番地	佐野敬司
四六、〇七七	六月	馬場式揚水機	新潟市西大畑町五、二〇一番地	馬場八郎
四六、一一〇	六月	籐編機	長岡市表三ノ町四二八番地	松田定之十
四六、一九九	六月	中日兼兼用學生帽	中頸城郡吉川村大字下中條一、〇七八番地	中澤道隆
四六、二一五	七月	蓆織機	南蒲原郡本成寺村字袋三十八番地	内藤彌六
四六、二四三	七月	管弁機	高田市中小町一番地	陶山源十郎
四六、二八一	七月	葉打機	中頸城郡直江津町大字直江津九四五番地	萩原外作
四六、四七八	八月	稻麥扱機	中頸城郡新井町字小出雲三三七番地	吉村茂治
四六、五一二	八月	吉村式脱穀機	全郡全町三、四八一番地	松木太作
四六、九五六	十月	今村式架索道護索裝置	中頸城郡新井町大字小出雲三三七番地	吉村茂治
四七、〇二八	十一月	織機經緯送出装置	長岡市東千手町全郡全町三一〇番地	丸山喜太郎
四七、二八九	十二月	兒童學帽	南蒲原郡加茂町字狭口甲四八九番地ノ六	今村貫三
四七、三一五	十二月	吉野式燐寸箱	新潟市湊町三丁目二、六一九番地 新潟市住吉町一、三五六番地	鈴木繼四郎 小川勇造 吉野松太郎

### (四) 本館出品協會

本館出品人全体ヨリ成レル出品協會ノ規約及役員ヲ舉レバ左ノ如シ

#### 新潟縣物産陳列館出品協會規約

- 第一條 本會ハ新潟縣物産陳列館出品協會ト稱シ新潟縣物産陳列館出品人ヲ以テ組織ス
- 第二條 本會ハ新潟縣物産陳列館内ニ設置ス
- 第三條 本會ノ業務ハ左ノ如シ
- 一、物産陳列館ト出品人トノ連絡並ニ出品者間ノ懇親ヲ圖ルコト
  - 二、毎年一回物産陳列館創立記念祝賀ノ爲メ大販賣ヲ行フコト
  - 三、來觀人誘致ノ方法ヲ講スルコト
  - 四、出品物ノ裝飾ニ關スルコト
  - 五、出品ノ勧誘並ニ之レカ精撰ニ關スルコト
  - 六、出品物ノ紹介其他會員ニ裨益アリト認ムル事項ニ關スルコト
- 第四條 本會ノ經費ハ左ノ收入ヲ以テ支辨スルモノトス
- 一、會員出品物賣上高ノ百分ノ三



三、寄附金

第五條 本會ニ左ノ役員ヲ置ク

- 一、會長 一名
- 一、副會長 一名
- 一、幹事 若干名
- 一、委員 若干名
- 一、事務員 一名

會長ハ新潟縣物産陳列館長ニ囑托シ副會長幹事及委員ハ新潟縣物産陳列館職員及出品人中ヨリ推薦シ事務員ハ會長之ヲ任免ス

第六條 副會長、幹事、委員ノ任期ハ二ケ年トス

第七條 會長ハ會務ヲ總理シ副會長ハ會長ヲ補佐シ會長事故アルトキハ之ヲ代理ス、幹事ハ常務ヲ掌理シ、委員ハ會長ノ諮問ニ應ジ、重要事項ヲ評決シ隨時會務ヲ補佐スルモノトス

第八條 本會ニ顧問若干名ヲ置ク

顧問ハ委員會ノ決議ヲ以テ推薦ス

第九條 役員ハ總テ無報酬トス

第十條 本會ノ收入金ハ委員會ニ於テ確實ト認ムル銀行ニ預入スルモノトス

第十一條 本會ノ會務狀況並ニ收支決算ハ毎年一回之ヲ會員ニ報告スルモノトス

第十二條 本會規約ノ變更ハ委員會ノ議決ヲ經ルモノトス

役員氏名

會長	長谷川 剛之允	副會長	安藤 文祐
幹事	牧野 信三郎	幹事	小黒 喜三郎
同	藤卷 清次郎	同	竹野 金平
同	佐藤 長藏	事務員	前田 祐藏
委員	佐藤 忠平	委員	西脇 新次郎
同	川上 鏗太郎	同	佐野 庄吉
同	小田 長四郎	同	小林 勇吉
同	中野 靜馬	同	小杉 祐次郎



同同同同同同同同同同同同

伊藤貞次郎 青木佐太郎 小池貞三郎 小川駒吉 大武健吉 薄田幸一郎 池野忠吉 金子定平 中山長次 岸山長次 瀨下惣右衛門

同同同同同同同同同同同同

大井猪之松 石橋孫藏 山口喜助 水上伊三郎 涌井多四郎 白倉七太郎 北越製紙株式會社 平野忠太郎 松木喜之七 茂野市平

同同同同同同同同同同同同同同同同委員  
員

塚野國松 關真次郎 鹽野商會 土田元郎 佐々木佐平 武田猶吉 小林又治 大黒善太郎 高木金資郎 風間要吉 加藤倉藏 蒲田定四郎 白井惣七 荒川才七 小島久七

同同同同同同同同同同同同同同同同委員  
員

本間琢齋 玉川覺平 今井利吉 田中萬太郎 櫛田吉郎 仁木茂平 吉川新吉 小山村金平 村田聽泉 岩崎又造 三浦常山 松浦新八 川上善兵衛 細野捨次郎 高橋孫左衛門



大正九年三月二十日印刷  
大正九年三月三十日發行

【非賣品】

新潟縣物產陳列館

電話 六番

印刷者 青木佐太郎

新潟市東仲通二番町

印刷所 青木印刷所

全上

（Faint, illegible text, likely bleed-through from the reverse side of the page）



142  
75



終

