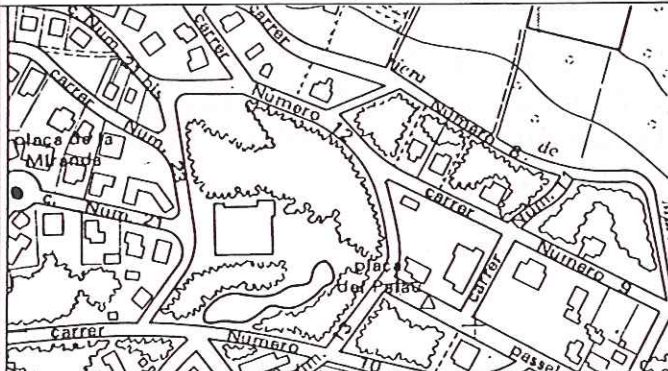
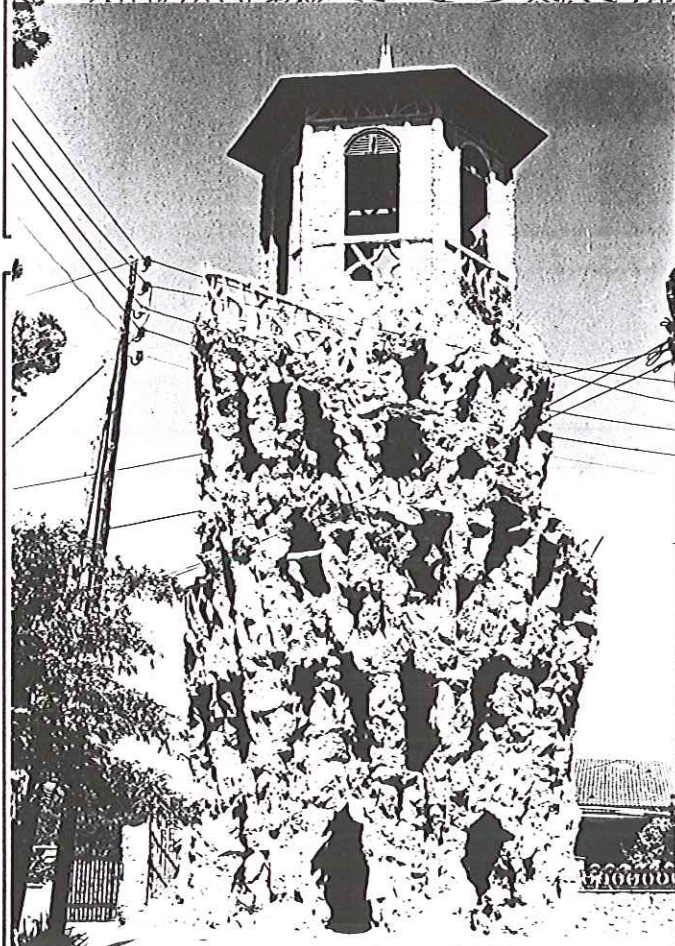




DENOMINACIÓ	LA MIRANDA	Nº 59
ADREÇA / BARRI	Pl. de la Miranda / Parc de Marianao	
AUTOR	Generalitat de Catalunya Departament de Política Territorial i Obres Públiques Comissió d'Art i Arquitectura	
ÈPOCA	Eclecticisme. S.XIX,	darrer quart
DESCRIPCIÓ	Miranda (o mirador) situada damunt d'un turó que formava part del Parc Marianao abans que no s'urbanitzés. Inspirada en el naturalisme renaixentista recorre a la rocalla per simular una elevació natural que acaba amb un quiosc exagonal on situa una imatge. S'hi accedeix per mig d'una escala que l'envolta per l'exterior. Tant la barana com l'estructura del quiosc simula fusta. A la seva part inferior(1)	CRONOLOGIA S. XIX, darrer quart. Epoca probable de construcció.
		BIBLIOGRAFIA

ÚS EXISTENT	Abandonada. No és visitable.	
PLÀNOL DE SITUACIÓ E. 1/5000	▲ NORD	ESTAT ACTUAL
		obra major: Correcte.
		coberta:
		façanes: Regular. S'ha perdut la barana de l'escala.
		interiors: Regular.
		CONTEXT
		Dins de la urbanització Parc Marianao composta per habitatges unifamiliars amb jardí.
		QUALIFICACIÓ URBANÍSTICA P.G.M. 5b
		Sistemes. Sistema viari bàsic.
		Vies cíviques.
		observacions:





JUSTIFICACIÓ DE LA INCLUSIÓ	III-c2	NIVELL DE PROTECCIÓ	A-1
ÚS PREFERENT	Cultural (3.7.3.g)		
USOS PROHIBITS	Qualsevol altre		
CRITERIS D'INTERVENCIÓ			
<ol style="list-style-type: none"> 1. És especialment d'aplicació l'Art. 29 de la Normativa. 2. Un projecte d'intervenció haurà de basar-se en la restauració de l'element i la seva reutilització com a mirador lligada al redisseny de la placeta on es troba. 			
ENTORN DE PROTECCIÓ EE/ER			
Es defineix Entorn Estricte i Entorn de Respecte segons plànols.			

NOTES I ADDICIONS

- (1) aprofita l'interior, on s'hi accedeix des d'arcs assimilables als funiculars, per generar un espai lliure a la manera d'una cova circular amb una aguda volta d'aresta naturalista. Fonts orals parlen de la concentració de determinades forces telúriques en aquest lloc



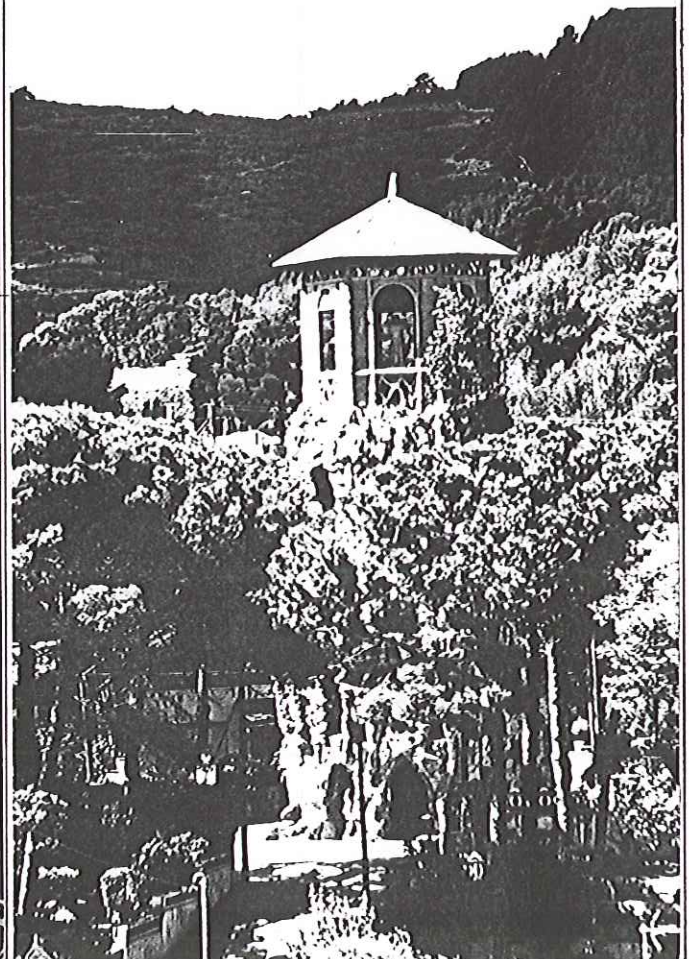
DENOMINACIÓ LA MIRANDA



Generalitat de Catalunya
Departament de Política Territorial
i Obres Públiques
Comissió d'Urbanisme de Barcelona

Nº 59

ADDICIONS I/O FOTOGRAFIES



ADDICIONS I/O FOTOGRAFIES

MIQUEL PÉREZ i SÀNCHEZ, arquitecte

DOLORS SANAHUJA i TORRES, llicenciada en història

JOSEP Mª SOLIAS i ARÍS, arqueòleg.
